



NC Tour

646 ถนน จรัญสนิทวงศ์ ซอย จรัญสนิทวงศ์ 69 แขวงบางพลัด เขตบางพลัด กรุงเทพมหานคร 10700

License No. 11/11101

Tel: 081-614-2550 Email: nctouracc@gmail.com LINE: @nctour

AirAsia

BT-SGN62_FD

4 วัน | 3 คืน

มหัศจรรย์ VIETNAM

เวียดนามใต้ • โฮจิมินห์ • ดาลัด • ญาจาง



15,999.- ราคาเริ่มต้น

เที่ยว 3 เมือง โฮจิมินห์ ดาลัด ญาจาง
ชมเมือง "ญาจาง" เมืองชายฝั่งทะเล

นั่ง Cable Car ชมวัดตักลิမ် น้ำตกดาตันลา ชมทุ่งดอกไฮเดรนเยีย

📅 เดินทาง พ.ย. 67 - มี.ค. 68



Lam Vien Square



Mongo Land Dalat

🧳 ฟรี!!
น้ำหนักกระเป๋า
20kg.

★★★★
พักรูแรมดี
4 ดาว

🍴 อาหาร
8 มื้อ

Air Asia

BT-SGN62_FD

4 วัน | 3 คืน

มหัศจรรย์

VIETNAM

เวียดนามใต้ • โฮจิมินห์ • ดาลัด • ญาจาง



15,999.-

ราคา
เริ่มต้น

เที่ยว 3 เมือง โฮจิมินห์ ดาลัด ญาจาง
ชมเมือง "ญาจาง" เมืองชายฝั่งทะเล

นั่ง Cable Car ชมวัดตักกั๊ม น้ำตกดาตันลา ชมทุ่งดอกไฮเดรนเยีย

📅 เดินทาง พ.ย. 67 - มี.ค. 68



Lam Vien Square



Mongo Land Dalat

🧳 ฟรี!!
น้ำหนักกระเป๋า
20 kg.

★★★★
พักโรงแรมดี
4 ดาว

🍴 อาหาร
8 มื้อ

มหัศจรรย์

VIETNAM

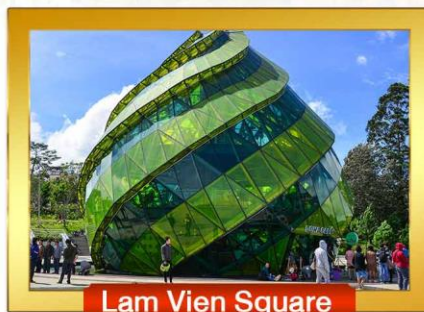
เวียดนามใต้ • โฮจิมินห์ • ดาลัด • ญาจาง



✓ เที่ยว 3 เมือง โฮจิมินห์ ดาลัด ญาจาง

✓ ชมเมือง "ญาจาง" เมืองชายฝั่งทะเล

✓ นั่ง Cable Car ชมวัดตักลิ้ม



Lam Vien Square



Mongo Land Dalat

เดินทางโดยสารการบินแอร์เอเชีย



อาหาร : 8 มื้อ



FLIGHT : FD656

DMK 07.40 → —SGN 09.15



FLIGHT : FD647

CXR 10.25 — →DMK 12.30

| วันที่ | รายการทัวร์ | อาหาร | | | โรงแรม |
|--------|---|-------|---------|------|--|
| | | เช้า | กลางวัน | เย็น | |
| 1 | • ดอนเมือง กรุงเทพฯ • โฮจิมินห์ซิตี้ • ไปรษณีย์กลาง • โบสถ์นอร์ธเรดัม • The Cafe Apartment • ดาลัด | | ✓ | ✓ | TTC DA LAT HOTEL 4* หรือเทียบเท่ามาตรฐานเวียดนาม |
| 2 | • ดาลัด • นั่งกระเช้าวัดตักลิ้ม • น้ำตกดาตันลา • ร้านเยื่อไม้ • Mongo Land • สวนดอกไม้ไฮเดรนเยีย • จัตุรัสลามเวียน • ซุปปิ้งตลาดไนท์บาร์ซ่า | ✓ | ✓ | ✓ | TTC DA LAT HOTEL 4* หรือเทียบเท่ามาตรฐานเวียดนาม |
| 3 | • ดาลัด • ร้านรังนก • เมืองญาจาง • สวนสนุกวินวันเดอร์ส ญาจาง | ✓ | ✓ | | LIBRA NHA TRANG HOTEL 4* หรือเทียบเท่ามาตรฐานเวียดนาม |
| 4 | • เมืองญาจาง • ทำอากาศยานนานาชาติกามซัง • ดอนเมือง กรุงเทพฯ | ✓ | | | |

โปรแกรมการเดินทาง 4 วัน 3 คืน : เดินทางโดยสายการบินแอร์เอเชีย

AirAsia

| | | | | | |
|-----------|-------|-------|-----------|-------|-------|
| DMK | → | SGN | CXR | → | DMK |
| เที่ยวบิน | ออก | ถึง | เที่ยวบิน | ออก | ถึง |
| FD656 | 07.40 | 09.15 | FD647 | 10.25 | 12.30 |

วันแรก ดอนเมือง กรุงเทพฯ • โฮจิมินห์ซิตี้ • ไพรชณีย์กลาง • โบสถ์นอร์ธเรอแต่ม • The Cafe Apartment • ดาลัต 📍 (-/กลางวัน/เย็น)

04.30 น. พร้อมกันที่ สนามบินดอนเมือง อาคาร 1 ขาออก ชั้น 3 ประตู 1 เคาน์เตอร์สายการบินไทยแอร์เอเชีย Thai Air Asia (FD) โดยมีเจ้าหน้าที่อำนวยความสะดวกแก่ทุกท่าน



07.40 น. ออกเดินทางสู่ นครโฮจิมินห์ โดยเที่ยวบิน FD 656 (ไม่รวมค่าอาหาร+เครื่องดื่มบนเครื่องบินไป-กลับ)

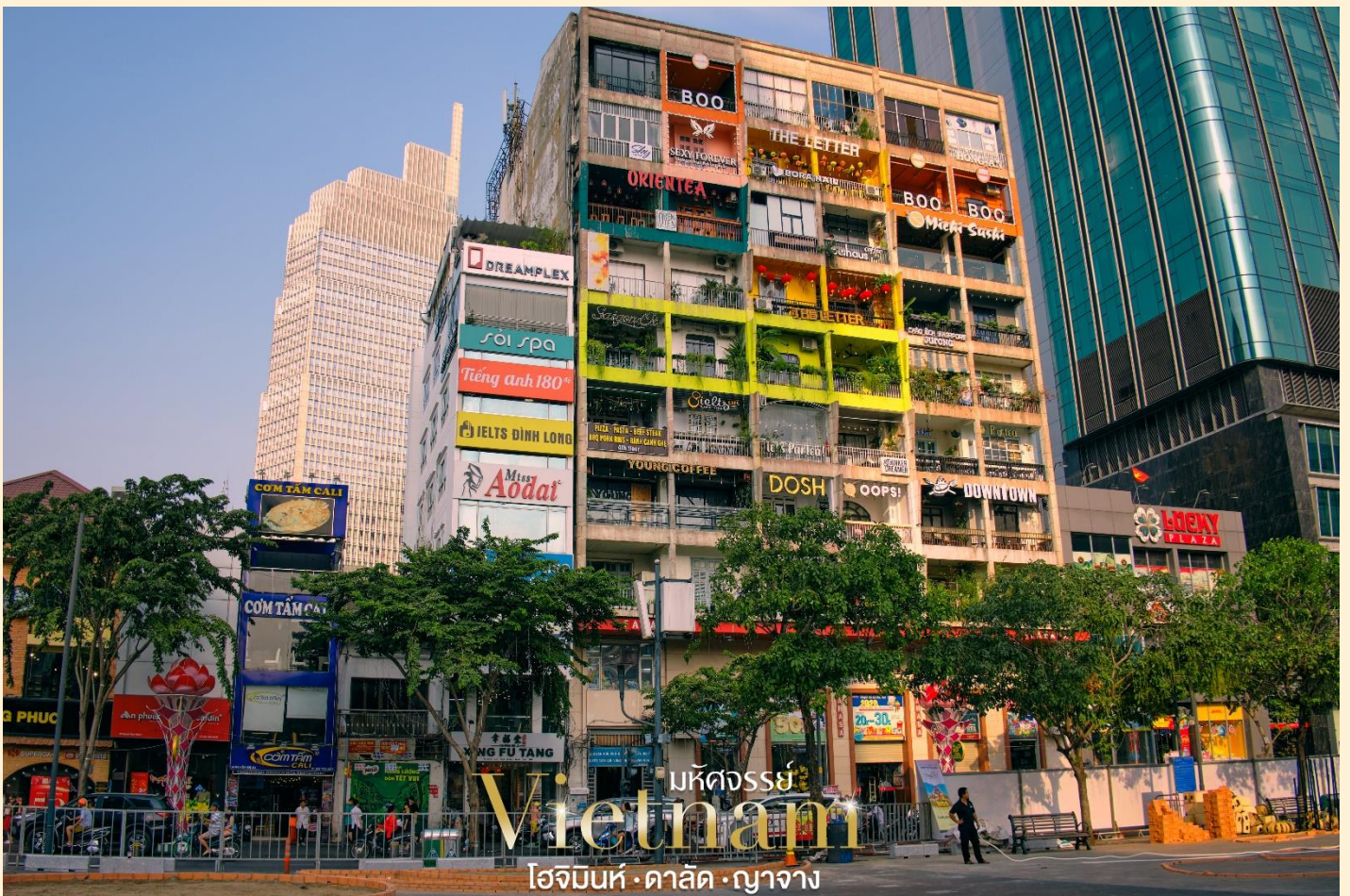
09.15 น. เดินทางถึง สนามบิน Tan Son Nhat นครโฮจิมินห์ ผ่านพิธีการตรวจคนเข้าเมืองเป็นที่เรียบร้อย แล้ว (เวลาท้องถิ่นที่เวียดนาม เท่ากับประเทศไทย) นำท่านเดินทางเข้าสู่ตัวเมืองโฮจิมินห์

นำท่าน ชม **ที่ทำการไพรชณีย์กลาง** ที่มีลักษณะสถาปัตยกรรมแบบโคโลเนียล และ **อนุสาวรีย์ประธานาธิบดีโฮจิมินห์โบสถ์นอร์ธเรอแต่ม** อายุกว่า 100 ปีก่อสร้างแบบ NEO-ROMAN นับเป็นสถาปัตยกรรมที่สมบูรณ์แบบที่สุดแห่งหนึ่งของโฮจิมินห์ซิตี้ ชมความงดงามของสถาปัตยกรรมตะวันตก ปัจจุบันใช้เป็นหอสวดมนต์สำหรับผู้ที่เป็นคริสต์ศาสนิกชนเชิญท่านถ่ายภาพไว้เป็นที่ระลึก



จากนั้น

นำท่านอิสระชม **The Cafe Apartment** ตั้งอยู่ที่ Nguyen Hue Street (Ho Chi Minh Walking Street) เมืองโฮจิมินห์ ประเทศเวียดนาม เป็นอพาร์เมนท์เก่า 9 ชั้น ที่ถูกรีโนเวทให้มีทั้งร้านอาหาร ร้านกาแฟ ร้านขนม ร้านเสริมสวย ร้านหนังสือ รวมกันอยู่ภายในทีเดียว *(ไม่รวมเครื่องคั้มและขนมต่าง ๆ)*



กลางวัน

๑๗ บริการอาหารกลางวัน ณ ร้านอาหาร

นำท่าน

ออกเดินทางสู่เมือง **ดาลัด** ระหว่างทางท่านจะได้สัมผัสบรรยากาศรอบๆขุนเขา เป็นเส้นทางที่สวยงาม เมื่อเดินทางถึง ดาลัด ซึ่งเป็นเมืองที่ถูกกล่าวขานว่าเป็นเมืองแห่ง “ปารีสตะวันออก” เมืองแห่งดอกไม้ เมืองแห่งดอกไม้ผลิ เมืองแห่งความรัก “ ท่านจะได้สัมผัสกับบรรยากาศอันหนาวเย็น เพราะเมืองนี้อยู่บนเขาสูงถึง 1500 เมตรจากระดับน้ำทะเล ท่านจะได้สัมผัสกับธรรมชาติสวยงามและชมสถาปัตยกรรมแบบทั้งสมัยเก่าและสมัยใหม่ล้อมรอบด้วยทิวทัศน์สนเป็นหมู่บ้านที่เต็มไปด้วยสีสันสวยงามเป็นเมืองแห่งโรแมนติก *(ใช้เวลาเดินทางประมาณ 6 ชม.)*



เย็น ๑๑ บริการอาหารเย็น ณ ร้านอาหาร
จากนั้น นำท่านเข้าพัก **TTC DA LAT HOTEL 4*** หรือเทียบเท่า ณ เมืองดาลัด มาตรฐานเวียดนาม
(โรงแรมที่ระบุในรายการทัวร์เป็นเพียงโรงแรมที่นำเสนอเบื้องต้นเท่านั้น ซึ่งอาจมีการเปลี่ยนแปลงแต่โรงแรมที่เข้าพัก
จะเป็นโรงแรมระดับเทียบเท่ากัน)

วันที่สอง ดาลัด • นั่งกระเช้าวัดตักกั๊ม • น้ำตกดาตันลา • ร้านเยื่อไผ่ • Mongo Land • สวนดอกไม้ไฮ
เดรนเยีย • จัตุรัสลามเวียน • ซุปปิ้งตลาดไนท์บาร์ซ่า

๑๑ (เช้า/กลางวัน/เย็น)

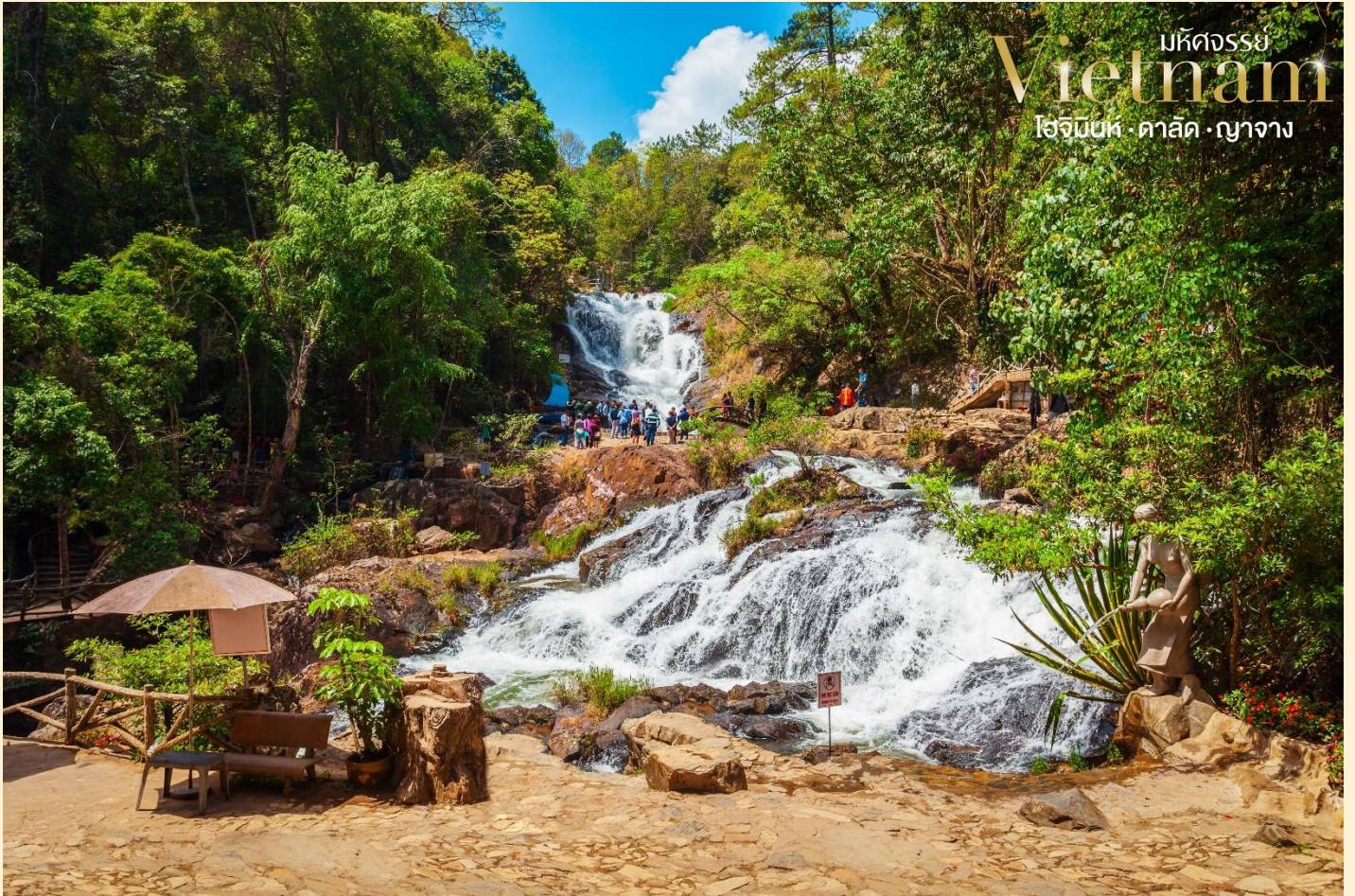
เช้า ๑๑ บริการอาหารเช้า ณ ห้องอาหารโรงแรม
นำท่าน **นั่งกระเช้าไฟฟ้า** ชมวิวทิวทัศน์เมืองดาลัดจากมุมสูงและนำท่านไหว้พระที่**วัดตักกั๊ม(Truc Lam)**
วัดพุทธในนิกายเซน (ZEN) แบบญี่ปุ่น ภายในวัดตกแต่งสวยงามด้วยสวนดอกไม้



จากนั้น

นำท่านเดินทางสู่ **น้ำตกDATANLA** ซึ่งเป็นน้ำตกที่ขนาดไม่ใหญ่มากแต่สวยงาม และ **สนุกสนานกับกิจกรรมสุดพิเศษ!!** ทุกท่านจะได้นั่ง **ROLLER COASTER** ลงไปชมน้ำตกท่านจะได้รับประสบการณ์แปลกใหม่ที่ไม่ควรพลาด และหลังจากนั้นนำท่านสู่ **ร้านเยื่อไผ่**





กลางวัน **🍴 บริการอาหารกลางวัน ณ ร้านอาหาร**

นำท่าน เดินทางสู่จุดเช็คอินแห่งใหม่ของเมือง ดาลัต **Mongo Land Dalat** เป็น ดินแดนแห่งทุ่งหญ้ามองโกล ซึ่ง ภายในคือคาเฟ่กว้างใหญ่กลางหุบเขามีสัตว์น่ารัก สวนดอกไม้ และ สวนสัตว์ และที่สำคัญยังมีกิจกรรมต่างๆ มากมายให้ท่านได้ร่วมกิจกรรม อาทิ สไลด์เดอร์ ยิงธนู และ ให้อาหารสัตว์ นานาชนิด ฯลฯ *(ไม่รวมเครื่องดื่ม ขนม และ กิจกรรมต่างๆภายในคาเฟ่)*





จากนั้น

นำท่านชมความสวยงามของ **สวนดอกไม้ไฮเดรนเยีย** ที่เบ่งบานอยู่เต็มพื้นที่ ซึ่งถือว่าสวนไฮเดรนเยียแห่งนี้เป็นที่ท่องเที่ยวอันดับต้นๆที่ดึงดูดนักท่องเที่ยวให้เดินทางมาเยี่ยมชมได้เป็นอย่างดี และให้ท่านเฟลิดเฟลินเก็บภาพความประทับใจตามอัธยาศัย



นำท่าน

ถ่ายรูปเช็คอิน ณ **จัตุรัสลามเวียง** ลานคนเดินที่มีพื้นที่รวม 72,000 ตารางเมตร เป็นศูนย์กลางของวัยรุ่นหรือจุดนัดพบของคนเวียดนามที่จะมาทำกิจกรรมต่างๆร่วมกัน จุดเด่นของลานแห่งนี้คือมีสถาปัตยกรรมเด่น ๆ 2 อย่างคือ **The Giant Wild Sunflowers** ตั้งตระหง่านอยู่ โดยสร้างเป็นโดมดอกทานตะวัน โดยด้านล่างจะมีห้าง BIG C เปิดให้บริการอยู่ และโดมที่สองคือ **The Giant Artichoke** สร้างเป็นโดมดอกอาร์ติคโชคซึ่งเป็นดอกไม้ประจำเมืองดาลัด ที่ซึ่งภายในจะเป็นร้านกาแฟน่ารักๆที่มีชื่อว่า Doha Café และท่านยังสามารถมองเห็น**ทะเลสาบชวนฮวาง (Xuan Huong Lake)** ได้จากมุมนี้อีกด้วย



เย็น ๑๗ บริการอาหารเย็น แบบ **BBQ BUFFET เสริฟพร้อม ไวน์แดงดาลัด**
หลังอาหารนำท่าน **ช้อปปิ้งตลาดไนท์บาร์ซ่า** ให้ท่านได้เลือกซื้อสินค้านานาชนิด อาทิ ดอกไม้, เสื้อ
กันหนาว, ผลไม้ฤดูหนาวทั้งสดและแห้ง, ผักนานาชนิด, ขนมพื้นเมือง, กาแฟและชา เป็นต้น

จากนั้น นำท่านเข้าที่พัก **TTC DA LAT HOTEL 4*** หรือเทียบเท่า ณ **เมืองดาลัด มาตรฐานเวียดนาม**
(โรงแรมที่ระบุในรายการทัวร์เป็นเพียงโรงแรมที่นำเสนอเบื้องต้นเท่านั้น ซึ่งอาจมีการเปลี่ยนแปลงแต่โรงแรมที่เข้าพัก
จะเป็นโรงแรมระดับเทียบเท่ากัน)

วันที่สาม ดาลัด • ร้านรังนก • เมืองญางาง • สวนสนุกวินวันเดอร์ส ญางาง

๑๗ (เช้า/กลางวัน/-)

เช้า ๑๗ บริการอาหารเช้า ณ ห้องอาหารโรงแรม

นำท่าน เดินทางสู่ **เมืองญางาง (Nha Trang)** เมืองพักตากอากาศที่มีชื่อเสียงของ จังหวัดคัญฮว่า
(Khánh Hòa) ตั้งอยู่ทางตอนใต้ของประเทศเวียดนาม ที่อบวลไปด้วยบรรยากาศสดใสของท้อง
ทะเล มีชายหาดแสนสวยที่ทอดยาวหลายกิโลเมตร ขนานไปกับ Tran Phu Street ถนนที่สวยงามที่สุด
ในเมืองญางาง อีกทั้งยังเป็นศูนย์รวมที่พัก ร้านอาหาร ร้านค้า สวนสนุก และสิ่งบันเทิงมากมายและ
นำท่านสู่ **ร้านรังนก** ให้ท่านเลือกชมและซื้อของฝากเป็นที่ระลึก *(ใช้เวลาเดินทางประมาณ 4 ชม.)*

กลางวัน ๑๗ บริการอาหารกลางวัน ณ **ร้านอาหาร**

จากนั้น เดินทางสู่ **สวนสนุกวินวันเดอร์ส ญาจาง (VinWonders Nha Trang)** โดยนั่ง **กระเช้า** ลอยฟ้าเพื่อ ชมวิวทิวทัศน์ทะเลกว้างสุดสายตาจากความสูง 100 เมตรเหนือผิวน้ำเป็นระยะทางกว่า 3,320 เมตร **(ใช้เวลาเดินทางประมาณ 10-15 นาที)**



หมายเหตุ : กรณีที่ไม่สามารถนั่งกระเช้าข้ามไปยังเกาะ Vinpearl ได้ ทางบริษัทจะเปลี่ยนการเดินทาง “ทางเรือ” แทน โดยไม่ต้องแจ้งให้ทราบล่วงหน้า

อิสระท่านชม **วินวันเดอร์ส (VinWonders Nha Trang)** หรือ **วินเพิร์ลแลนด์ ญาจาง (Vinpearl Land Nha Trang)** ซึ่งเป็นสวนสนุกขนาดใหญ่ที่ตั้งอยู่บนเกาะอีกฝั่งของเมืองญาจาง ที่เนรมิตให้เกาะกลายเป็นสวนสนุกสุดอลังการกลางทะเลเวียดนามใต้ โดยแบ่งพื้นที่ออกเป็น 6 โซนหลัก

- **Fairy Land** ซึ่งเป้าหมายหลักของโซนนี้ก็คือ เครื่องเล่น **Alpine Coaster และ Zipline** ระหว่างทางที่กำลังเดินไปจุดขึ้น Coaster เราก็จะผ่าน **Cosmo Castle** ปราสาทที่ใหญ่โตสะกดตา
- **Adventure Land** เป็นโซนเครื่องเล่นหวาดเสียวมากมาย เช่น **Sky Drop, Giant sky chaser, Swing Carousel**

- **King Garden** โซนนี้จะได้มองเห็นวิวมุมสูงที่สามารถมองเห็นเมืองญาจางและวิวสวนสนุกจากด้านบน มีลมพัดเย็นสบาย สามารถนั่งพักรับลมกันได้
- **World Garden** โซนที่รวบรวมสวนดอกไม้มากมายไว้ที่นี่ เช่น *Winter Colours, Africa Desert, Aboriginal Village, Japanese Garden*
- **Sea World** เป็นโซน *Underwater World (โลกใต้น้ำ)* ที่รวบรวมสัตว์น้ำไว้เยอะมากๆ และ *Ocean Square* ที่นับเป็นอีกมุมถ่ายรูปลที่สวยงามของสวนสนุกแห่งนี้
- **Tropical Paradise** โซนสวนน้ำติดชายหาด ที่มีเครื่องเล่นเยอะมากๆ (ถ้าหากใครที่ต้องการเล่นน้ำ อย่าลืม!! เตรียมเสื้อผ้าไปเปลี่ยนกัน)

นอกจากนี้ยังมีโชว์สุดพิเศษให้ชมอีกด้วย อาทิ Tata Show, Carnival Show, Aboriginal Dance, Hawaii Dance



เย็น เพื่อความสะดวกในการเดินทาง **อิสระอาหารตามอัธยาศัย**
จากนั้น นำท่านเข้าพัก **LIBRA NHA TRANG HOTEL 4*** หรือเทียบเท่า ณ โฮจิมินห์ซิตี มาตรฐานเวียดนาม (โรงแรมที่ระบุในรายการทัวร์เป็นเพียงโรงแรมที่นำเสนอเบื้องต้นเท่านั้น ซึ่งอาจมีการเปลี่ยนแปลงแต่โรงแรมที่เข้าพักจะเป็นโรงแรมระดับเทียบเท่ากัน)

วันที่สี่ เมืองญาจาง • ท่าอากาศยานนานาชาติกามซัญ • ดอนเมือง กรุงเทพฯ

🍴 (เช้า/-/-)

เช้า 🍴 บริการอาหารเช้า ณ ห้องอาหารโรงแรม

สมควรเวลาเดินสู่ ท่าอากาศยานนานาชาติกามซัญ

10.25 น. ออกเดินทางสู่ท่าอากาศยานดอนเมืองโดยสายการบินไทยแอร์เอเชีย **Thai Air Asia (FD)**
เที่ยวบินที่ FD 647

12.30 น. เดินทางถึงกรุงเทพฯโดยสวัสดิภาพ พร้อมความประทับใจมิรู้ลืม

อัตราค่าบริการและเงื่อนไขรายการท่องเที่ยว

| วันเดินทาง | จำนวนต่อ กรุ๊ป | ผู้ใหญ่ | เด็กไม่มีเตียง | พักเดี่ยว |
|--|-------------------|---------|----------------|-----------|
| 21 – 24 พ.ย. 67 | 25+1 | 16,999 | 15,999 | 4,000 |
| 28 พ.ย. – 01 ธ.ค. 67 | 25+1 | 15,999 | 14,999 | 4,000 |
| 05 – 08 ธ.ค. 67 *วันพ้อ* | 25+1 | 18,999 | 17,999 | 4,000 |
| 07 – 10 ธ.ค. 67 *วันรัฐธรรมนูญ* | 25+1 | 18,999 | 17,999 | 4,000 |
| 14 – 17 ธ.ค. 67 | 25+1 | 16,999 | 15,999 | 4,000 |
| 19 – 22 ธ.ค. 67 | 25+1 | 17,999 | 16,999 | 4,000 |
| 28 – 31 ธ.ค. 67 *วันปีใหม่* | 25+1 | 20,999 | 19,999 | 4,500 |
| 29 ธ.ค. 67 – 01 ม.ค. 68 *วันปีใหม่* | 25+1 | 20,999 | 19,999 | 4,500 |
| 11 – 14 ม.ค. 68 | 25+1 | 16,999 | 15,999 | 4,000 |

| | | | | |
|-----------------------|------|--------|--------|-------|
| 18 – 21 ม.ค. 68 | 25+1 | 16,999 | 15,999 | 4,000 |
| 23 – 26 ม.ค. 68 | 25+1 | 19,999 | 18,999 | 4,000 |
| 01 – 04 ก.พ. 68 | 25+1 | 19,999 | 18,999 | 4,000 |
| 06 – 09 ก.พ. 68 | 25+1 | 19,999 | 18,999 | 4,000 |
| 15 – 18 ก.พ. 68 | 25+1 | 16,999 | 15,999 | 4,000 |
| 22 – 25 ก.พ. 68 | 25+1 | 16,999 | 15,999 | 4,000 |
| 27 ก.พ. – 02 มี.ค. 68 | 25+1 | 16,999 | 15,999 | 4,000 |
| 01 – 04 มี.ค. 68 | 25+1 | 16,999 | 15,999 | 4,000 |
| 13 – 16 มี.ค. 68 | 25+1 | 16,999 | 15,999 | 4,000 |
| 20 – 23 มี.ค. 68 | 25+1 | 16,999 | 15,999 | 4,000 |
| 22 – 25 มี.ค. 68 | 25+1 | 16,999 | 15,999 | 4,000 |
| 27 – 30 มี.ค. 68 | 25+1 | 16,999 | 15,999 | 4,000 |

****ราคา INFANT (อายุไม่ถึง 2 ปี บริบูรณ์ ณ วันเดินทางกลับ) ท่านละ 5,000 บาท
อัตราค่าธรรมเนียมการทัวร์และตั๋วเครื่องบินแล้ว****

****จอยแลนไม่รวมตั๋วเครื่องบินลดจากราคาทัวร์ 3,500 บาท/ท่าน****

****โปรแกรมอาจมีการสลับสับเปลี่ยนหน้างานโดยคำนึงถึงประโยชน์ลูกค้าเป็นสำคัญ****

อัตราค่าบริการรวม

- ✘ ตัวเครื่องบินไป-กลับพร้อมกรุ๊ป เป็นตัวหมู่คณะไม่สามารถสะสมไมล์ได้ และไม่สามารถอัพเกรดที่นั่งได้ อยู่ต่อต้องเสียค่าเปลี่ยนแปลงตัว
- ✘ ที่พักโรงแรมตามรายการ 3 คืน พักห้องละ 2-3 ท่าน (กรณีมาไม่ครบคู่และไม่ต้องการเพิ่มเงินพักห้องเดียว)
- ✘ ค่าระวางน้ำหนักกระเป๋าไม่เกิน 20 กก.ต่อ 1 ใบ (โหลดได้ท่านละ 1 ใบ) กระเป๋าถือขึ้นเครื่อง Hand Carry 7 กก.ต่อ 1 ใบ
- ✘ ค่าอาหารทุกมื้อตามรายการระบุ (สงวนสิทธิ์ในการสลับมือหรือเปลี่ยนแปลงเมนูอาหารตามสถานการณ์)
- ✘ น้ำดื่มบริการบนรถวันละ 1 ขวด/ท่าน
- ✘ ค่าเข้าชมสถานที่ตามรายการระบุ
- ✘ ค่ารถโค้ชรับ-ส่งสถานที่ท่องเที่ยวตามรายการระบุ
- ✘ ภาษีน้ำมันและภาษีตัวทุกชนิด (สงวนสิทธิ์เก็บเพิ่มหากสายการบินปรับขึ้นก่อนวันเดินทาง)
- ✘ ประกันอุบัติเหตุวงเงิน 1,000,000 บาท (เป็นไปเงื่อนไขตามกรมธรรม์)

*เงื่อนไขประกันการเดินทาง ค่าประกันอุบัติเหตุและค่ารักษาพยาบาล คุ่มครองเฉพาะกรณีที่ได้รับอุบัติเหตุของผู้เดินทาง ระหว่างการเดินทาง ไม่คุ้มครองถึงการสูญเสียชีวิตส่วนตัวและไม่คุ้มครองโรคประจำตัวและปัญหาสุขภาพอื่นๆ

อัตราค่าบริการไม่รวม

- ✘ ค่าทำหนังสือเดินทางไทย และค่าธรรมเนียมสำหรับผู้ถือพาสปอร์ตต่างชาติ
- ✘ ค่าน้ำหนักกระเป๋าเดินทางในกรณีที่เกิดเกินกว่าสายการบินกำหนด 20 กิโลกรัมต่อท่าน
- ✘ ค่าใช้จ่ายส่วนตัว อาทิ อาหารและเครื่องดื่มที่สั่งเพิ่มพิเศษ, โทรศัพท์-โทรสาร, อินเทอร์เน็ต, มินิบาร์, ซักรีดที่ไม่ได้ระบุไว้ในรายการ
- ✘ ค่าใช้จ่ายอันเกิดจากความล่าช้าของสายการบิน, อุบัติภัยทางธรรมชาติ, การประท้วง, การจลาจล, การนัดหยุดงาน, การถูกปฏิเสธไม่ให้ออกและเข้าเมืองจากเจ้าหน้าที่ตรวจคนเข้าเมืองและเจ้าหน้าที่กรมแรงงานทั้งที่เมืองไทยและต่างประเทศซึ่งอยู่นอกเหนือความควบคุมของบริษัทฯ
- ✘ หากหน่วยงานรัฐบาลไทย และ/หรือ เวียดนามมีการปรับเปลี่ยนข้อกำหนดเกี่ยวกับการกักตัวเพิ่มเติม และ/หรือ ขอเรียกตรวจโรคเพิ่มเติมทางผู้เดินทางจะต้องเป็นผู้รับผิดชอบค่าใช้จ่ายส่วนเกิน
- ✘ ภาษีมูลค่าเพิ่ม 7% และภาษีหัก ณ ที่จ่าย 3%
- ✘ ค่าทิปไกด์ท้องถิ่น, พนักงานขับรถ, ผู้ช่วยคนขับรถ 1,200 บาท/ทริป/ลูกทัวร์ 1 ท่าน (บังคับตามระเบียบธรรมเนียมของประเทศ)
- ✘ ค่าทิปหัวหน้าทัวร์ตามสินน้ำใจของทุกท่านคะ (ไม่รวมในทิปไกด์ท้องถิ่นและคนขับรถนะคะแต่ไม่บังคับทิปคะ)



กรณีที่ท่านต้องออกตัวภายใน เช่น (ตัวเครื่องบิน, ตัวรถทัวร์, ตัวรถไฟ) กรุณาสอบถามที่เจ้าหน้าที่ทุกครั้ง ก่อนทำการออกตัว เนื่องจากสายการบินอาจมีการเปลี่ยนแปลงไฟล์บิน หรือเวลาบินโดยไม่ได้แจ้งให้ทราบล่วงหน้า ทางบริษัทฯ จะไม่รับผิดชอบใดๆ ในกรณี ถ้าท่านออกตัวภายในโดยไม่แจ้งให้ทราบและหากไฟล์บิน มีการเปลี่ยนแปลงเวลาบินเพราะถือว่าท่านยอมรับในเงื่อนไขดังกล่าว



เงื่อนไขการสำรองที่นั่งและการยกเลิกตั๋ว



การจองตั๋ว

- กรุณาจองตั๋วล่วงหน้า ก่อนการเดินทาง พร้อมชำระมัดจำ 6,000 บาท ส่วนที่เหลือชำระทันทีก่อนการเดินทางไม่น้อยกว่า 21 วัน มิฉะนั้นถือว่าท่านยกเลิกการเดินทางโดยอัตโนมัติ (ช่วงเทศกาล, วันหยุดนักขัตฤกษ์ กรุณาชำระก่อนเดินทาง 30 วัน)

!! ช่วงเทศกาลปีใหม่ เดินทางระหว่าง 27 ธ.ค.66 – 05 ม.ค.67 เก็บมัดจำ 10,000 บาท !!

กรณียกเลิก : จองกรุ๊ป

- ยกเลิกก่อนการเดินทาง 45 วันขึ้นไป บริษัทฯ จะคืนเงินค่ามัดจำให้ทั้งหมด โดยหักค่าใช้จ่ายที่เกิดขึ้นจริง **ยกเว้นในกรณีวันหยุดเทศกาล, วันหยุดนักขัตฤกษ์ ยกเลิกก่อนการเดินทาง 60 วัน จะคืนเงินค่ามัดจำให้ทั้งหมด โดยหักค่าใช้จ่ายที่เกิดขึ้นจริง (ค่าใช้จ่ายที่เกิดขึ้นจริง อาทิเช่น ค่าตัวเครื่องบิน ค่าโรงแรม ฯลฯ)**
- ยกเลิกการเดินทาง 45 วัน ก่อนการเดินทาง หักค่าตั๋ว 50% จากราคาขาย และหักค่าใช้จ่ายที่เกิดขึ้นจริงทั้งหมดไม่ว่ากรณีใดๆ ทั้งสิ้น (ค่าใช้จ่ายที่เกิดขึ้นจริง อาทิเช่น ค่าตัวเครื่องบิน ค่าโรงแรม ฯลฯ)
- ยกเลิกการเดินทาง 30 วัน ก่อนการเดินทาง บริษัทฯ ขอสงวนสิทธิ์เก็บเงินค่าตั๋วทั้งหมดไม่ว่ากรณีใด ๆ ทั้งสิ้น

กรณียกเลิก : ตัดกรุ๊ป

- ยกเลิกหรือเลื่อนการเดินทางต้องทำก่อนการเดินทาง 60 วัน บริษัทฯจะคืนเงินค่ามัดจำให้ทั้งหมด **ยกเว้นในกรณีวันหยุดเทศกาล, วันหยุดนักขัตฤกษ์ ทางบริษัทฯ ขอสงวนสิทธิ์ยึดเงินมัดจำโดยไม่มีเงื่อนไขใดๆทั้งสิ้น**
- ยกเลิกการเดินทางภายใน 60 วัน **ทางบริษัทฯ ขอสงวนสิทธิ์ยึดเงินมัดจำโดยไม่มีเงื่อนไขใดๆทั้งสิ้น**
- ยกเลิกการเดินทางหลังชำระเต็มจำนวน **ทางบริษัทฯ ขอสงวนสิทธิ์เก็บเงินค่าตั๋วทั้งหมดโดยไม่มีเงื่อนไขใดๆทั้งสิ้น**

กรณีเจ็บป่วย

- กรณีเจ็บป่วย จนไม่สามารถเดินทางได้ ซึ่งจะต้องมีใบรับรองแพทย์จากโรงพยาบาลรับรอง บริษัทฯ จะทำการเลื่อนการเดินทางของท่านไปยังคณะต่อไป แต่ทั้งนี้ท่านจะต้องเสียค่าใช้จ่ายที่ไม่สามารถยกเลิกหรือเลื่อนการเดินทางได้ตามความเป็นจริง
- ในกรณีเจ็บป่วยกะทันหันก่อนล่วงหน้าเพียง 7 วันทำการ ทางบริษัทฯ ขอสงวนสิทธิ์ในการคืนเงินทุกกรณี

กรณีจองตั๋ววันหยุดเทศกาล, วันหยุดนักขัตฤกษ์, วันหยุดยาวต่อเนื่อง และได้มีการแจ้งยกเลิกตั๋วทางบริษัทฯ ขอสงวนสิทธิ์เก็บค่าตั๋วทั้งหมด โดยไม่มีเงื่อนไขใดๆ ทั้งสิ้น



เงื่อนไขอื่น ๆ



- บริษัทฯ ขอสงวนสิทธิ์ในการเก็บค่าใช้จ่ายทั้งหมด กรณีท่านยกเลิกการเดินทางและมีผลทำให้คณะเดินทางไม่ครบตามจำนวนที่บริษัทฯ กำหนดไว้ (15 ท่านขึ้นไป) เนื่องจากเกิดความเสียหายต่อทางบริษัทฯ และผู้เดินทางอื่นที่เดินทางในคณะเดียวกัน บริษัทฯ ต้องนำไปชำระค่าเสียหายต่าง ๆ ที่เกิดจากการยกเลิกของท่าน
- คณะผู้เดินทางจำนวน 15 ท่านขึ้นไป จึงออกเดินทาง ในกรณีที่ผู้เดินทางไม่ถึง 15 ท่าน ขอสงวนสิทธิ์เลื่อนวันเดินทาง หรือ ยกเลิกการเดินทาง โดยทางบริษัทฯ จะแจ้งให้ท่านทราบล่วงหน้า 10 วันก่อนการเดินทาง
- กรณีที่ท่านต้องออกตัวภายใน เช่น (ตัวเครื่องบิน, ตัวรถทัวร์, ตัวรถไฟ) กรุณาสอบถามที่เจ้าหน้าที่ทุกครั้งก่อนทำการออกตัว เนื่องจากสายการบินอาจมีการปรับเปลี่ยนไฟล์ทบิน หรือเวลาบิน โดยไม่ได้แจ้งให้ทราบล่วงหน้า ทางบริษัทฯ จะไม่รับผิดชอบใด ๆ ในกรณี ถ้าท่านออกตัวภายในโดยไม่แจ้งให้ทราบและหากไฟล์ทบินมีการปรับเปลี่ยนเวลาบินเพราะถือว่าท่านยอมรับในเงื่อนไขดังกล่าว
- กรณีผู้เดินทางที่ต้องการความช่วยเหลือเป็นพิเศษ เช่น การขอใช้วีลแชร์ที่สนามบิน กรุณาแจ้งบริษัทฯ อย่างน้อย 7 วันก่อนการเดินทาง หรือเริ่มตั้งแต่ท่านจองตั๋ว มิฉะนั้นทางบริษัทฯ ไม่สามารถจัดการได้ล่วงหน้า ทางบริษัทฯ ขอสงวนสิทธิ์ในการเรียกเก็บค่าใช้จ่ายตามจริงที่เกิดขึ้นกับผู้เดินทาง (ถ้ามี)
- การท่องเที่ยวประเทศเวียดนามนั้นจะต้องมีการเข้าชมสินค้าของทางรัฐบาล เพื่อเป็นการส่งเสริมการท่องเที่ยวดังกล่าว คือ ร้านอาหาร, ร้านไม้ไฟ, ร้านหัตถกรรม เป็นต้น หากท่านใดไม่เข้าร้านดังกล่าวจะต้องจ่ายค่าตั๋วเพิ่ม ทางบริษัทฯ จะขอถือว่าท่านรับทราบและยอมรับเงื่อนไขดังกล่าวแล้ว
- อาหารที่ประเทศเวียดนาม ได้รับอิทธิพลมาจากจีน โดยรสชาติจะออกไปทางจัดส่วนใหญ่รสไม่ค่อยจัดและอาหารทะเลก็จะเป็นขนาดของตามประเทศเวียดนาม
- กรณีท่านเป็นอิสลาม ไม่สามารถทานอาหารบางประเภทได้ โปรดระบุให้ชัดเจนก่อนทำการจอง กรณีแจ้งล่วงหน้าก่อนเดินทางกะทันหัน อาจมีค่าใช้จ่ายเพิ่มเติม



รายละเอียดเพิ่มเติม





- บริษัทฯ มีสิทธิ์ในการเปลี่ยนแปลงโปรแกรมทัวร์ในกรณีที่เกิดเหตุสุดวิสัยจนไม่อาจแก้ไขได้
- เที่ยวบิน, ราคาและรายการท่องเที่ยว สามารถเปลี่ยนแปลงได้ตามความเหมาะสมโดยคำนึงถึงผลประโยชน์ของผู้เดินทางเป็นสำคัญ
- หนังสือเดินทางต้องมีอายุการใช้งานเหลือไม่น้อยกว่า 6 เดือน และบริษัทฯ รับผิดชอบเฉพาะผู้มีจุดประสงค์เดินทางเพื่อท่องเที่ยวเท่านั้น (หนังสือเดินทางต้องมีอายุเหลือใช้งานไม่น้อยกว่า 6 เดือน บริษัทฯ ไม่รับผิดชอบหากอายุเหลือไม่ถึงและไม่สามารถเดินทางได้)
- ทางบริษัทฯ จะไม่รับผิดชอบใดๆ ทั้งสิ้น หากเกิดความล่าช้าของสายการบิน, สายการบินยกเลิกบิน, การประท้วง, การนัดหยุดงาน, การก่อกองกำลังหรือกรณีท่านถูกปฏิเสธการเข้าหรือออกเมืองจากเจ้าหน้าที่ตรวจคนเข้าเมือง หรือ เจ้าหน้าที่กรมแรงงานทั้งจากไทยและต่างประเทศซึ่งอยู่นอกเหนือความรับผิดชอบของบริษัทฯ หรือเหตุภัยพิบัติทางธรรมชาติ (ซึ่งลูกค้าจะต้องยอมรับในเงื่อนไขในกรณีที่เกิดเหตุสุดวิสัย ซึ่งอาจจะปรับเปลี่ยนโปรแกรมตามความเหมาะสม)
- ทางบริษัทฯ จะไม่รับผิดชอบใดๆ ทั้งสิ้น หากผู้เดินทางประสบเหตุสภาวะฉุกเฉินจากโรคประจำตัว ซึ่งไม่ได้เกิดจากอุบัติเหตุ ในรายการท่องเที่ยว (ซึ่งลูกค้าจะต้องยอมรับในเงื่อนไขในกรณีที่เกิดเหตุสุดวิสัย ซึ่งอยู่นอกเหนือความรับผิดชอบของบริษัทฯ)
- ทางบริษัทฯ จะไม่รับผิดชอบใดๆ ทั้งสิ้น หากท่านใช้บริการของทางบริษัทฯ ไม่ครบ อาทิ ไม่เที่ยวบางรายการ, ไม่ทานอาหารบางมื้อ, เพราะค่าใช้จ่ายทุกอย่างทางบริษัทฯ ได้ชำระค่าใช้จ่ายให้ตัวแทนต่างประเทศแบบเหมาจ่ายขาด ก่อนเดินทางเรียบร้อยแล้ว เป็นการชำระเหมาขาด
- ทางบริษัทฯ จะไม่รับผิดชอบใดๆ ทั้งสิ้น หากเกิดสิ่งของสูญหายจากการโจรกรรมและหรือเกิดอุบัติเหตุที่เกิดจากความประมาทของนักท่องเที่ยวเองหรือในกรณีที่กระเป๋าเกิดสูญหายหรือชำรุดจากสายการบิน
- กรณีที่การตรวจคนเข้าเมืองทั้งที่กรุงเทพฯ และในต่างประเทศปฏิเสธมิให้เดินทางออกหรือเข้าประเทศที่ระบุไว้ในรายการเดินทาง บริษัทฯ ขอสงวนสิทธิ์ที่จะไม่คืนค่าบริการไม่ว่ากรณีใดๆ ทั้งสิ้น
- ตัวเครื่องบินเป็นตัวราคาพิเศษ กรณีที่ท่านไม่เดินทางพร้อมคณะไม่สามารถนำมาเลื่อนวันหรือคืนเงินและไม่สามารถเปลี่ยนชื่อได้ หากมีการปรับราคาบัตรโดยสารสูงขึ้น ตามอัตราค่าน้ำมันหรือค่าเงินแลกเปลี่ยน ทางบริษัทฯ ขอสงวนสิทธิ์ปรับราคาตัวดังกล่าว
- เมื่อท่านตกลงชำระเงินไม่ว่าทั้งหมดหรือบางส่วนผ่านตัวแทนของบริษัทฯ หรือชำระโดยตรงกับทางบริษัทฯ ทางบริษัทฯ จะถือว่าท่านได้ยอมรับในเงื่อนไขข้อตกลงต่างๆ ที่ได้รับไว้ข้างต้นนี้แล้วทั้งหมด
- กรุ๊ปที่เดินทางช่วงวันหยุดหรือเทศกาลที่ต้องการันตีมัดจำกับสายการบินหรือผ่านตัวแทนในประเทศหรือต่างประเทศ รวมถึงเที่ยวบินพิเศษ เช่น Charter Flight, Extra Flight จะไม่มีการคืนเงินมัดจำหรือค่าทัวร์ทั้งหมด
- ในกรณีของ PASSPORT นั้น จะต้องไม่มีการชำระ เบี้ยก้ำ การขีดเขียนรูปต่างๆ หรือแม้กระทั่งตราปั๊มสายการบิน ที่ไม่ใช่การประทับตราอย่างเป็นทางการของกรม. กรุณาตรวจสอบ PASSPORT ของท่านก่อนการเดินทางทุกครั้ง หาก ตม.ปฏิเสธการเข้า-ออกเมืองของท่าน ทางบริษัทฯ จะไม่รับผิดชอบใดๆ ทั้งสิ้น
- กรณีมี "คดีความ" ที่ไม่อนุญาตให้ท่านเดินทางออกนอกประเทศได้ โปรดทำการตรวจสอบก่อนการจองทัวร์ว่าท่านสามารถเดินทางออกนอกประเทศได้หรือไม่ ถ้าไม่สามารถเดินทางได้ ซึ่งเป็นสิ่งที่อยู่เหนือการควบคุมของบริษัทฯ ทางบริษัทฯ จะไม่รับผิดชอบใดๆ ทั้งสิ้น
- กรณี "หญิงตั้งครรภ์" ท่านจะต้องมีใบรับรองแพทย์ ระบุชัดเจนว่าสามารถเดินทางออกนอกประเทศได้ รวมถึงรายละเอียดอายุครรภ์ที่ชัดเจน สิ่งนี้อยู่เหนือการควบคุมของบริษัทฯ ทางบริษัทฯ จะไม่รับผิดชอบใดๆ ทั้งสิ้น
- กรณีใช้หนังสือเดินทางราชการ (เล่มน้ำเงิน) เพื่อการท่องเที่ยวกับคณะทัวร์ หากท่านถูกปฏิเสธในการเข้า-ออกประเทศใดๆ ก็ตามทางบริษัทฯ ขอสงวนสิทธิ์ไม่คืนค่าทัวร์และรับผิดชอบใดๆ ทั้งสิ้น
- เมื่อท่านได้ชำระเงินมัดจำหรือทั้งหมด ทางบริษัทฯ จะถือว่าท่านรับทราบและยอมรับในเงื่อนไขต่างๆ ของบริษัทฯ ที่ได้รับไว้จากรายการทัวร์ทั้งหมด
- ภาพที่ใช้เพื่อการโฆษณาเท่านั้น

****ก่อนตัดสินใจจองทัวร์ควรอ่านเงื่อนไขการเดินทางและรายการทัวร์อย่างละเอียดทุกหน้าอย่างถี่ถ้วน แล้วจะมัดจำเพื่อประโยชน์ของท่านเอง****



รายละเอียดห้องพักที่ประเทศเวียดนาม



-  ห้องพักแต่ละโรงแรมแตกต่างกัน ห้องเดี่ยว (Single), ห้องคู่ (Twin/Double) และห้องพักแบบ 3 ท่าน (Triple Room) ห้องพักแต่ละประเภทอาจจะไม่ติดกันบางโรงแรมอาจจะไม่มีห้องพักแบบ 3 ท่าน อาจจะได้เป็น 1 เตียงใหญ่กับ 1 เตียงเสริม
-  โรงแรมในเวียดนามห้องที่เป็นห้องเดี่ยวอาจเป็นห้องที่มีขนาดกะทัดรัด และไม่มีอ่างอาบน้ำบางโรงแรมแต่ละชั้นจะมี เพียงไม่กี่ห้องซึ่งในกรณีมาเป็นครอบครัวใหญ่ใช้หลายห้อง ห้องพักอาจจะไม่ได้ติดกันและอาจจะได้คนละชั้นและบาง โรงแรมอาจจะไม่มีลิฟต์ซึ่งขึ้นอยู่กับการออกแบบของแต่ละโรงแรมนั้น ๆ



** ก่อนตัดสินใจจองทัวร์ควรอ่านเงื่อนไขการเดินทางและรายการทัวร์อย่างละเอียดทุกหน้าอย่างถี่ถ้วนแล้วจึงมัดจำเพื่อประโยชน์ของท่านเอง ทางบริษัทฯจะถือว่า ท่านรับทราบและยอมรับในเงื่อนไขต่างๆของบริษัทฯที่ได้รับในรายการทัวร์ทั้งหมด**