



พักผ่อนโฮมๆ 1คืน

เมืองโบราณฮอยอัน

เมบูพีเคซ บูฟเฟต์ บั้งย่าง

หมู่บ้านรูปหลากสี

เรือกระดัง

เดินทาง ตุลาคม 67 - มีนาคม 68

ราคาเริ่มต้น 13,888

เวียดนามกลาง ซุปตาร์...บานาฮิลล์ สุดจึ้ง

📍 โฮโลท์!! นั่งกระเช้าขึ้นยอดเขากานาฮิลล์ ชมเมืองฮอยอัน นั่งเรือกระดัง สักการะวัดลินห์อึ้ง เช็กอินสะพานมังกร

✈️ บินเช้า - กลับบ่าย 🏨 พักโรงแรมระดับ 4★ ทุกคืน

DADVZ0724 | 4 วัน | 3 คืน | สายการบิน Vietjet Air | น้ำหนักกระเป๋า 20 kg.

เวียดนามกลาง ดานัง ฮอยอัน เว้ (นอนบานาฮิลล์ 1 คืน) 4 วัน 3 คืน ซูปตาร์...บานาฮิลล์ สุดจึ้ง

กำหนดการเดินทาง ตุลาคม 67 - มีนาคม 2568

พักบานาฮิลล์ 1 คืน

เดินทาง ตุลาคม 67 - มีนาคม 68

ราคาเริ่มต้น **13,888**

เวียดนามกลาง ซูปตาร์...บานาฮิลล์ สุดจึ้ง

เมืองโบราณฮอยอัน

เมนูพิเศษ บุฟเฟต์ บิงยาม

หมู่บ้านรูปหลากสี

เรือกระดิ่ง

ไฮไลท์!! นั่งกระเช้าขึ้นยอดเขาบานาฮิลล์ ชมเมืองฮอยอัน นั่งเรือกระดิ่ง สักการะวัดลินห์ฮิ่ง เช็กอินสะพานมังกร

บินเข้า - กลับบ่าย พักโรงแรมระดับ 4★ ทุกคืน

DADVZ0724

4 วัน

3 คืน



สายการบิน Vietjet Air



น้ำหนักกระเป๋า 20 kg.

- ★ นั่งรถสามล้อซีโกล์ ชมเมืองเว้, ล่องเรือมังกร พร้อมฟังดนตรีพื้นเมืองเว้ แวะถ่ายรูป หมู่บ้านรูปหลากสี
- ★ นั่งกระเช้าขึ้น ยอดเขาบานาฮิลล์ เพลิดเพลินกับ สวนสนุกแฟนตาซีปาร์ค ถ่ายภาพกับแลนด์มาร์ค สะพานโกเดินบริดจ์ แบบ Exclusive สำหรับท่านที่พักบานาฮิลล์
- ★ พักบานาฮิลล์ 1 คืน
- ★ ชมอารยธรรมโบราณแห่งเมืองฮอยอัน, นั่งเรือกระดิ่ง สุดตื่นเต้น, ชมสะพานมังกร ไฮไลท์เมืองดานัง
- ★ สักการะเจ้าแม่กวนอิม ณ วัดลินห์ฮิ่ง ซุปปิ้ง ตลาดฮาน
- ★ เมนูพิเศษ บุฟเฟต์ นานาชาติบนบานาฮิลล์ และ บุฟเฟต์ BBQ ชาบู

วันเดินทาง	ราคาผู้ใหญ่	ราคา INF (อายุต่ำกว่า 2 ขวบ)	ราคาทัวร์ไม่รวม ตั๋วเครื่องบิน	พักเดี่ยว
25 – 28 ตุลาคม 2567	13,888	3,500	10,888	5,000
26 – 29 ตุลาคม 2567	14,888	3,500	11,888	5,000
01 – 04 พฤศจิกายน 2567	14,888	3,500	11,888	5,000
02 – 05 พฤศจิกายน 2567	14,888	3,500	11,888	5,000
08 – 11 พฤศจิกายน 2567	14,888	3,500	11,888	5,000
15 – 18 พฤศจิกายน 2567	14,888	3,500	11,888	5,000
22 – 25 พฤศจิกายน 2567	14,888	3,500	11,888	5,000
23 – 26 พฤศจิกายน 2567	14,888	3,500	11,888	5,000
06 – 09 ธันวาคม 2567	15,888	3,500	12,888	5,000
07 – 10 ธันวาคม 2567 วันรัฐธรรมนูญ	16,888	3,500	13,888	5,000
12 – 15 ธันวาคม 2567	15,888	3,500	12,888	5,000
13 – 16 ธันวาคม 2567	15,888	3,500	12,888	5,000
14 – 17 ธันวาคม 2567	15,888	3,500	12,888	5,000
20 – 23 ธันวาคม 2567	15,888	3,500	12,888	5,000
26 – 29 ธันวาคม 2567	21,888	3,500	18,888	5,000
27 – 30 ธันวาคม 2567	21,888	3,500	18,888	5,000
09 – 12 มกราคม 2568	14,888	3,500	11,888	5,000
11 – 14 มกราคม 2568	14,888	3,500	11,888	5,000
18 – 21 มกราคม 2568	16,888	3,500	13,888	5,000
23 – 26 มกราคม 2568	15,888	3,500	12,888	5,000
07 – 10 กุมภาพันธ์ 2568	15,888	3,500	12,888	5,000
08 – 11 กุมภาพันธ์ 2568	15,888	3,500	12,888	5,000

13 – 16 กุมภาพันธ์ 2568	15,888	3,500	12,888	5,000
15 – 18 กุมภาพันธ์ 2568	15,888	3,500	12,888	5,000
22 – 25 กุมภาพันธ์ 2568	14,888	3,500	11,888	5,000
27 กุมภาพันธ์ – 02 มีนาคม 2568	15,888	3,500	12,888	5,000
06 – 09 มีนาคม 2568	15,888	3,500	12,888	5,000
08 – 11 มีนาคม 2568	14,888	3,500	11,888	5,000
13 – 16 มีนาคม 2568	15,888	3,500	12,888	5,000
15– 18 มีนาคม 2568	15,888	3,500	12,888	5,000
21 – 24 มีนาคม 2568	15,888	3,500	12,888	5,000
22 – 25 มีนาคม 2568	14,888	3,500	11,888	5,000

ราคาไม่รวมค่าทิปมัคคุเทศก์ท้องถิ่น คนขับรถท้องถิ่นตามธรรมเนียม
ท่านละ 1,200 บาท/ท่าน/ทริป (ยกเว้นเด็กต่ำกว่า 2 ขวบ)
 สำหรับหัวหน้าทัวร์จากเมืองไทย (ตามความพึงพอใจในการบริการ)

เวียดนามกลาง

ซูปร่า...บานาฮิลล์ สุดจึ้ง

DADVZ0724

4 วัน 3 คืน

vietjetair.com

น้ำหนักกระเป๋า 20 kg.
ขึ้นเครื่องไม่เกิน 7 กก./ท่าน

BKK DAD

DAD BKK

เที่ยวบิน	ไฟล์ท	ออก	ถึง
ขาไป	VZ960	10.50	12.30

เที่ยวบิน	ไฟล์ท	ออก	ถึง
ขากลับ	VZ961	13.15	14.55

วันที่	โปรแกรมการท่องเที่ยว	อาหาร			ที่พัก
		เช้า	กลางวัน	เย็น	
1	<ul style="list-style-type: none"> ทำอากาศยานสุวรรณภูมิ • ทำอากาศยานนานาชาติดานัง เมืองเว้ • วัดเทียนมู่ • ล่องเรือมังกร 				Thanh Lich Hotel, Cherish Hotel, Parkview Hotel ★★★★ หรือเทียบเท่า
2	<ul style="list-style-type: none"> ถ่ายรูปหน้าพระราชวังไดโน้ย • นั่งรถสามล้อช็อคโล่ หมู่บ้านรูปหลากสี • ร้านเยื่อไม้ไฟ • บานาฮิลล์ สวนสนุก • จัตุรัสแห่งดวงดาว • โซนสวนดอกไม้ 		Seafood	บุฟเฟ่ต์ นานาชาติ	Mercure Danang French Village Bana Hills ★★★★ หรือเทียบเท่า
3	<ul style="list-style-type: none"> สะพานโกเด็นบริดจ์ • ซุปปังร้านผ้าไหม หมู่บ้านแกะสลักหินอ่อน • หมู่บ้านกิมทาน ล่องเรือกระดัง • เมืองโบราณฮอยอัน • สะพานมังกร 			บุฟเฟ่ต์ BBQ ชาบู	Hadana hotel, Sea Garden hotel ★★★★ หรือเทียบเท่า
4	<ul style="list-style-type: none"> วัดลินห์อึ้ง • ซุปปังร้านกาแฟ ทำอากาศยานนานาชาติดานัง ทำอากาศยานสุวรรณภูมิ 		ขนมปัง เวียดนาม		



หมู่บ้านรูปหลากสี



เมืองโบราณฮอยอัน



บานาฮิลล์

*กรณีห้องพัkbานาฮิลล์เต็ม ขอสงวนสิทธิ์ในการเปลี่ยนวันเข้าพัก และปรับเปลี่ยนโปรแกรมโดยคำนึงถึงผลประโยชน์ลูกค้าเป็นสำคัญ

วันแรก ท่าอากาศยานสุวรรณภูมิ – ท่าอากาศยานนานาชาติดานัง – เมืองเว้ – วัดเทียนมู่
ล่องเรือมังกร

08.00 น. สมาชิกทุกท่านพร้อมกัน ณ ท่าอากาศยานสุวรรณภูมิ ประตูทางเข้าหมายเลข 3-4 เคาน์เตอร์ G สายการบินเวียดนามแอร์ (VZ) โดยมีเจ้าหน้าที่คอยจัดเตรียมเอกสารการเดินทางสำหรับทุกท่านและนำท่านโหลดสัมภาระ

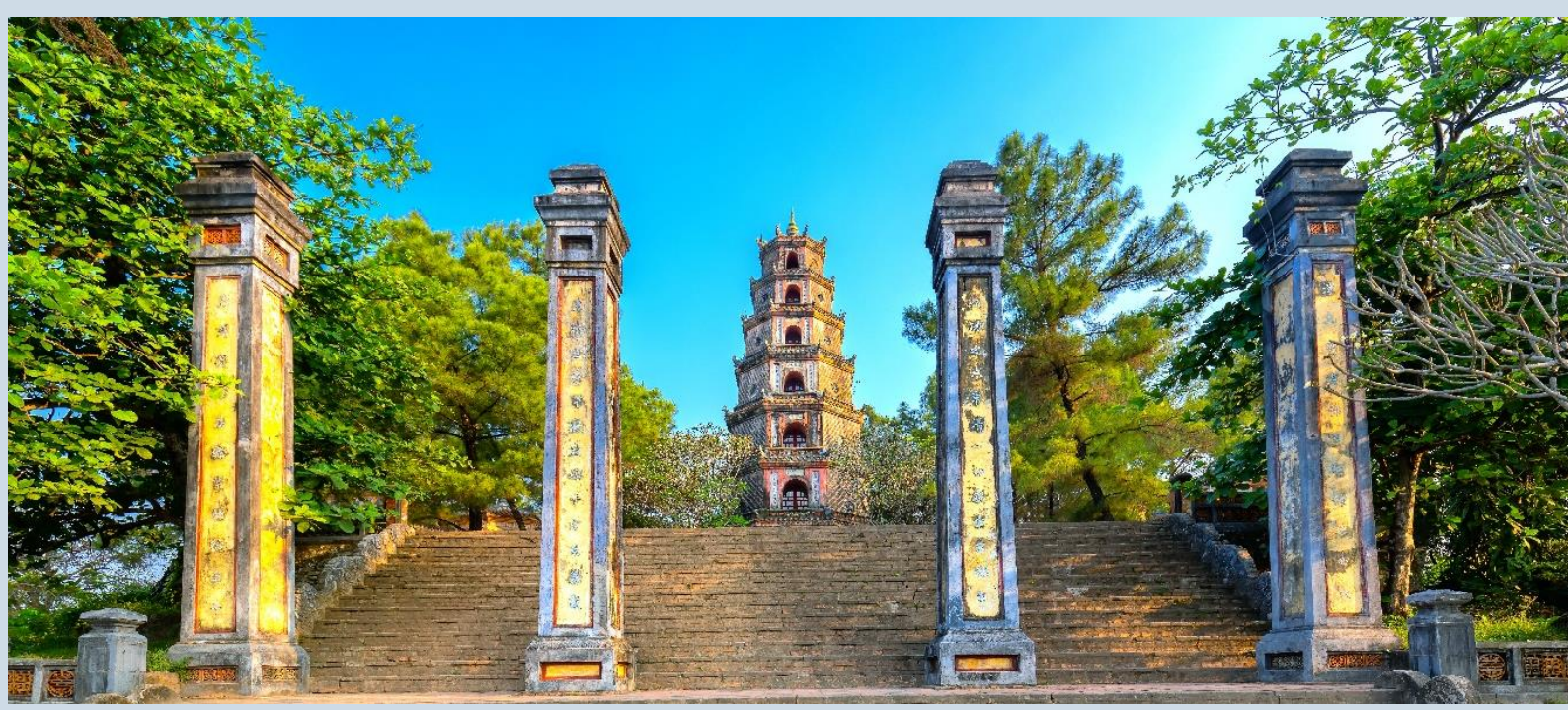
10.50 น. ออกเดินทางสู่ท่าอากาศยานนานาชาติดานัง ประเทศเวียดนาม โดย สายการบินเวียดนามแอร์ (VZ) เที่ยวบินที่ VZ960

12.30 น. เดินทางถึง ท่าอากาศยานนานาชาติดานัง ประเทศเวียดนาม ผ่านพิธีการตรวจคนเข้าเมืองและศุลกากร เรียบร้อยแล้วนำท่านรับสัมภาระ

กลางวัน บริการอาหารกลางวัน ณ ภัตตาคารพื้นเมือง

นำท่านเดินทางสู่ เมืองเว้ (Hue) เป็นเมืองเก่าของเวียดนามในสมัยที่ปกครองด้วยกษัตริย์ กษัตริย์ในราชวงศ์เหงียนทุกพระองค์ ตั้งแต่องค์ที่ 1 ถึงองค์ที่ 13 จะประทับอยู่ที่พระราชวังแห่งนี้ เป็นเวลานานถึง 150 ปี เว้จึงมีชื่อว่าเป็นเมืองของกษัตริย์ และเป็นที่มาของต้นแบบทางวัฒนธรรมของเวียดนาม เช่น อาหารเวียดนาม หรือ ชุดอ่าวหญ้าย (ประจำชาติเวียดนาม)

นำท่านเดินทางสู่ วัดเทียนมู่ (Thien Mu Pagoda) วัดชื่อดังของเมืองเว้ ศูนย์กลางทางพุทธศาสนา นิกายเซน เป็นเจดีย์ทรงเก๋ง 8 เหลี่ยมแบบจีน สูงลดหลั่นกันลงมาทั้งหมด 7 ชั้น โดยแต่ละชั้นแทนชาติภพต่างๆ ของพระพุทธเจ้า นอกจากนี้ยังมีศิลาจารึก ระฆังสำริดขนาดใหญ่มีน้ำหนักถึง 2000 กิโลกรัม รวมถึงรูปปั้นเทพเจ้า 6 องค์ คอยปัดเป่าความชั่วร้ายออกไปจากวัด วัดแห่งนี้มีความสำคัญทางประวัติศาสตร์และการเมืองเวียดนามด้วยเช่นกัน เมื่อปี พ.ศ. 2506 เจ้าอาวาสของวัดได้ขับรถออสตินสีฟ้าไปเผาตัวเอง ณ ไช่ฮงหรือโฮจิมินห์ในปัจจุบัน เพื่อประท้วงการบังคับให้ประชาชนไปนับถือศาสนาคริสต์ และใช้ความรุนแรงขัดขวางการฉลองวันวิสาขบูชาของประชาชนชาวเวียดนาม



จากนั้นนำท่าน **ล่องเรือมังกร** หรือเรือเสมือนเรือพระที่นั่งของกษัตริย์ในอดีต **พร้อมฟังดนตรีพื้นเมืองเว้** ล่องไปตามแม่น้ำเหืองหรือแม่น้ำหอมให้ท่านไปชมวิวทิวทัศน์ของสองฝั่งแม่น้ำที่เต็มไปด้วยบ้านเรือนแบบเวียดนามสมัยก่อนที่ยังคงเอกลักษณ์รูปแบบเดิมไว้ ตลอดจนวิถีชีวิตของชาวพื้นเมืองสองฝั่งแม่น้ำที่ขุดทรายขายเป็นอาชีพหลัก



เย็น **บริการอาหารเย็น ณ ภัตตาคารพื้นเมือง**

ที่พัก **โรงแรม Thanh Lich Hotel, Cherish Hotel, Parkview Hotel ระดับ 4 ดาว หรือเทียบเท่า**

วันที่สอง **ถ่ายรูปหน้าพระราชวังไดโน้ย – นั่งรถสามล้อซิโคล – หมู่บ้านรูปหลากสี – ร้านเยื่อไม้ไผ่ บานาฮิลล์ – โซนสวนดอกไม้ – โซนสวนสนุก – จัตุรัสแห่งดวงดาว**

เช้า **บริการอาหารเช้า ณ ห้องอาหารของโรงแรม**

นำท่านแวะถ่ายรูปหน้า **พระราชวังไดโน้ย (Dai Noi)** วังแห่งนี้สร้างขึ้นตามความเชื่อแบบจีน โดยสถาปนิกชาวฝรั่งเศส เป็นผู้ออกแบบและควบคุมการก่อสร้าง ซึ่งจำลองแบบมาจากพระราชวังกู้กงหรือพระราชวังต้องห้ามที่ยิ่งใหญ่ของกรุงปักกิ่งประเทศจีน จากนั้นนำท่านนั่ง **รถสามล้อซิโคล (Cyclo)** ชมบรรยากาศรอบๆเมือง **(ค่าทิปสำหรับคนปั่นสามล้อขั้นต่ำ 50 บาท/ท่าน หรือแล้วแต่ความพึงพอใจของท่าน)**



นำท่านแวะถ่ายรูป **หมู่บ้านรูปหลากสี** เป็นหมู่บ้านที่มีชื่อเสียงในการทำรูปเลยก็ว่าได้ ซึ่งมีหลายหลากสีแสนสวยงามให้ท่านได้ชมกรรมวิธีการทำอย่างใกล้ชิด ดื่มด่ำกับโลกที่น่าหลงใหลของหมู่บ้านรูป Thuy Xuan ใน



จากนั้นนำท่านเดินทางสู่**เมืองดานัง (Danang)** นำท่านชม **ร้านเยื่อไม้ไผ่** ร้านของฝากที่เป็นเอกลักษณ์ของประเทศเวียดนาม มีสินค้าขายมากมายไม่ว่าจะเป็น หมอน ถุงเท้า ผ้าเช็ดตัว ส่วนใหญ่แล้วจะผลิตมาจากเยื่อไม้ไผ่ทั้งหมด อีสาระให้ท่านเลือกซื้อสินค้าที่ระลึกและสินค้าพื้นเมืองตามอัธยาศัย

กลางวัน **บริการอาหารกลางวัน ณ ภัตตาคารพื้นเมือง เมนู Seafood**

นำท่านนั่งกระเช้าขึ้นสู่เมืองตากลางอากาศขึ้นชื่อแห่งเมืองดานัง **บานาฮิลล์ (Bana Hills)** บานาฮิลล์เป็นแหล่งท่องเที่ยวตากอากาศมาตั้งแต่สมัยสงครามโลกครั้งที่ 1 โดยเกิดแนวคิดการสร้างบ้านพักและโรงแรมจากชาวฝรั่งเศสสมัยอาณานิคมตั้งแต่ปี 1919 หลังจากจบสงครามฝรั่งเศสได้พ่ายแพ้และเดินทางออกจากเวียดนามเพื่อกลับประเทศ ทำให้บานาฮิลล์ถูกทิ้งร้างมาเป็นเวลานาน รัฐบาลเวียดนามได้บูรณะเป็นเมืองท่องเที่ยวตากอากาศแห่งนี้อีกครั้งในปี 2009 พร้อมกับได้มีการสร้างกระเช้าลอยฟ้าเพื่อใช้เป็นเส้นทางสำหรับขึ้นไปยังยอดเขา



โซนสวนดอกไม้ LE JARDIN D'AMOUR สวนดอกไม้สไตล์ฝรั่งเศส ที่มีดอกไม้หลากหลายพันธุ์ถูกจัดเป็นสัดส่วนอย่างสวยงาม ที่มีมุมถ่ายรูปน่ารักๆ ให้ท่านได้เลือกถ่ายได้ตามใจชอบ

โซนสวนสนุก The Fantasy Park

ให้ท่านได้สัมผัสกับประสบการณ์ที่เต็มไปด้วยเสน่ห์แห่งตำนานและจินตนาการของการผจญภัยเครื่องเล่นในสวนสนุกของบานาฮิลล์ มีหลากหลายรูปแบบมีให้ท่านเลือก อาทิ เช่น โรงภาพยนตร์ 4D รถไฟเหาะแมงมุมที่ชวนให้ทุกท่านระทึกขวัญไปกับเครื่องเล่น รถราง หรือ Alpine coaster และอีกมากมาย



นอกจากนี้ยังมีร้านช้อปปิ้งให้ท่านได้เลือกซื้อของที่ระลึกภายในสวนสนุกอีกด้วย (ราคาทัวร์รวมค่าเครื่องเล่นภายในสวนสนุกทุกเครื่องเล่น ยกเว้นพิพิธภัณฑน์หุ่นขี้ผึ้ง เครื่องเล่นที่ใช้ระบบหยอดเหรียญ และรถราง หรือ Alpine coaster การเล่นรถไฟเหาะไม่อนุญาตให้นำกล้อง หรือมือถือขึ้นมาถ่ายภาพ ทางเจ้าหน้าที่จะมีจุดบริการถ่ายภาพ 2 จุด ท่านสามารถเลือกซื้อภาพตนเองไว้เป็นที่ระลึกได้ในราคาประมาณ 60,000 ดอง ณ จุดบริการนักท่องเที่ยว)

จัตุรัสแห่งดวงดาว (Lunar Castl) เป็นโซนที่เปิดใหม่ล่าสุดของบานาฮิลล์ ในโซนเปิดใหม่นี้จะต้องนั่งรถราง Tram ต่อเข้ามายังปราสาท มีทั้งหมด 4 ชั้น ในแต่ละชั้นจะมีธีมที่แตกต่างกัน ได้แก่ ถ้ำมังกร หมาป่าจอมพลัง นกฮูกอสูร และจัตุรัสพระจันทร์ ภายในปราสาทยังมีเครื่องเล่นแบบ 4D ชื่อ Flying Eyes Theatre



POPMART ศูนย์รวม ART TOY สุดน่ารัก ที่เป็นกระแสอยู่ในขณะนี้ เลือกซื้อกล่องสุ่ม หลากหลายรุ่นไม่ว่าจะเป็น ลาบูบู้ มอลลี่ และอีกมากมาย ให้ท่านได้เลือกอย่างจุใจ



เย็น รับประทานอาหารเย็น ณ ภัตตาคารบนบานาฮิลล์ (อาหารบุฟเฟ่ต์นานาชาติ)
ที่พัก โรงแรม Mercure Danang French Village Bana Hills

เงื่อนไขสำหรับพักบนบานาฮิลล์

(บานาฮิลล์ไม่มีห้องพักสำหรับ 3 ท่าน)

1. เด็กอายุต่ำกว่า 11 ปี และสูงไม่เกิน 120 เซนติเมตร พักกับผู้ใหญ่ 2 ท่าน **ไม่เสริมเตียง ไม่คิดเพิ่ม**
2. FAMILY BUNK (เตียง 2 ชั้น / 2 เตียง) เพิ่ม **300** บาท/ท่าน/คืน
3. FAMILY SUPERIOR (เตียง 2 ชั้น 1 เตียง / เตียงใหญ่ 1 เตียง) เพิ่ม **1,500** บาท/ท่าน/คืน
4. กรณีพักเดี่ยว เฉพาะบนบานาฮิลล์ เพิ่ม **3,500** บาท/ท่าน/คืน

หมายเหตุ

1. ห้องพัก FAMILY SUPERIOR มีค้อนข้างจำกัด หากท่านประสงค์จะพักห้องดังกล่าว กรุณาสอบถามห้องพักมาจากบริษัทก่อนทำการจองทัวร์
2. ห้องพักบนบานาฮิลล์มีหลายเตียง ซึ่งการตกแต่งห้องพักแต่ละเตียงจะแตกต่างกันออกไป สามารถทราบได้ว่าพักเตียงไหน ณ วันที่เช็คอินเท่านั้น ซึ่งทางบริษัทฯ ไม่สามารถควบคุม การจัดการห้องพักดังกล่าวได้ เนื่องจากสิทธิ์ในการจัดการห้องพักทั้งหมดขึ้นอยู่กับ โรงแรม Mercure French Village Bana Hills เท่านั้น
3. กรณีห้องพักบานาฮิลล์เต็ม ขอสงวนสิทธิ์ในการเปลี่ยนวันเข้าพัก และปรับเปลี่ยนโปรแกรมโดยคำนึงถึงผลประโยชน์ลูกค้าเป็นสำคัญ

วันที่สาม สะพานโกเต็นบริดจ์ – ช้อปปิ้งร้านผ้าไหม – หมู่บ้านแกะสลักหินอ่อน – หมู่บ้านกัมทาน
ร่องเรือกระดิ่ง – เมืองโบราณฮอยอัน – สะพานมังกร

เช้า บริการอาหารเช้า ณ ห้องอาหารของโรงแรม

อิสระให้ท่านเดินชม **สะพานโกเต็นบริดจ์ (Golden Bridge)** เป็นสถานที่ท่องเที่ยวที่เพิ่งเปิดให้นักท่องเที่ยวได้เที่ยวชมได้ไม่นานมานี้ มีความสูงจากระดับน้ำทะเล 1,400 เมตร ความยาว 150 เมตร โค้งไปตามแนวเขา จุดเด่นคือสะพานถูกทอดผ่านอุ้งมือหินขนาดยักษ์สองมือ ผู้ออกแบบจะทำให้รู้สึกราวกับว่ากำลังเดินอยู่บนเส้นด้ายสีทองที่ทอดอยู่ในหัตถ์ของเทพ อิสระให้ท่านได้ถ่ายภาพและชมวิทิวทัศน์ **กรณีนอนพักบนบานาฮิลล์มีกระเช้ารอบเช้าพิเศษสำหรับลูกค้าที่พักบนบานาฮิลล์เปิดให้ท่านได้ไปชมสะพานมือแบบ Exclusive**



ได้เวลาอันสมควรนำท่านนั่งกระเช้าลงจากบานาฮิลล์ นำท่าน **ช้อปปิ้งร้านผ้าไหม** ให้ท่านเลือกซื้อและชมตามอัธยาศัย

กลางวัน บริการอาหารกลางวัน ณ ภัตตาคารพื้นเมือง

จากนั้นนำท่านเดินทางสู่ **หมู่บ้านแกะสลักหินอ่อน (Marble Sculpture Village)** ที่นี้นับเป็นหนึ่งในงานหัตถกรรมศิลปะของประเทศเวียดนามภายในท่านจะได้พบกับงานแกะสลักที่ล้วนประดิษฐ์ด้วยมือจากช่างหลากหลายแขนง อิสระให้ท่านได้เลือกชมและซื้องานหัตถศิลป์ภายในตามอัธยาศัย

นำท่านออกเดินทางสู่ **หมู่บ้านกัมทาน (Cam Thanh Village)** สัมผัสกับประสบการณ์ใหม่ในหมู่บ้านเล็กๆ ที่ตั้งอยู่ในเมืองฮอยอัน ภายในจะเป็นสวนมะพร้าวและมีแม่น้ำล้อมรอบ ในช่วงสมัยสงครามนั้นจะเป็นที่พักของเหล่าทหารในปัจจุบันอาชีพหลักของคนที่นี่จะประกอบอาชีพทำประมงเป็นหลัก



จากนั้นนำท่าน **ล่องเรือกระด้ง (Basket Boat)** ท่านจะได้รับชมวัฒนธรรมอันสวยงามของชาวท้องถิ่น และระหว่างที่ล่องเรือกระด้งอยู่นั้นชาวบ้านที่นี่ก็จะมีการขับร้องเพลงพื้นเมือง และนำไม้พายเรือมาเคาะเพื่อประกอบเป็นจังหวะดนตรี **(ไม่รวมค่าทิปสำหรับคนพายเรือกระด้งขั้นต่ำ 50 บาท/ท่าน หรือแล้วแต่ความพึงพอใจของท่าน)**

อิสระเดินชม **เมืองโบราณฮอยอัน (Hoi An)** ตามอัธยาศัย **บ้านเลขที่ 101** นับเป็นบ้านที่เก่าแก่และอยู่ในสภาพสมบูรณ์สวยงามที่สุดในเมืองฮอยอัน บ้าน 2 ชั้นที่โดดเด่นทางสถาปัตยกรรม ภายในถูกแบ่งสัดส่วนการใช้งานไว้อย่างลงตัวตามแบบฉบับชาวจีนดั้งเดิม ได้แก่ ห้องสมุด ห้องรับแขก และห้องครัว เป็นบ้านประจำตระกูล Tan Ky ถูกสร้างมานานกว่า 75 ปี และตกทอดกันมาถึง 5 รุ่น



สะพานญี่ปุ่น (Japanese Covered Bridge) ถูกสร้างขึ้นมาแล้วกว่า 400 ปี สะพานมีลักษณะโค้งแบบสถาปัตยกรรมญี่ปุ่น หลังคามุงกระเบื้องสีเขียวและเหลืองเป็นคลื่นสวยงาม

ศาลกวนอู และเมื่อข้ามสะพานมายังอีกฝั่งหนึ่ง ท่านจะพบเห็นบ้านเรือนเก่าแก่สไตล์ญี่ปุ่นแท้ที่ทาสีเหลืองทั้งเมืองอย่างเป็นเอกลักษณ์ ตลอดทางเดินจะมีร้านค้าขายของที่ระลึกมากมายริมสองฝั่งถนนให้ท่านได้เลือกซื้อเลือกชมตามอัธยาศัย เดินเข้ามาไม่ไกลจากสะพานญี่ปุ่นนักจะพบกับ **วัดฟุกเกี้ยน** หรือสมาคมชาวจีนที่ใหญ่และเก่าแก่ที่สุดของเมืองฮอยอัน เป็นศูนย์รวมของชาวจีนที่อพยพเข้ามาในช่วงปี พ.ศ.2388-2428 จะเห็นได้จากบ้านเก่าแก่ประจำตระกูลกว่า 20 หลัง ปัจจุบันใช้เป็นที่พักปะของคนหลายรุ่น และเป็นศูนย์กลางของการเที่ยวชมเมืองโบราณฮอยอัน จุดเด่นอยู่ที่งานไม้แกะสลัก ลวดลายสวยงาม ท่านสามารถทำบุญต่ออายุโดยพิธีสมัยโบราณคือ การนำรูปที่ขุดกันหอยมาจุดไหว้ขอพร เพื่อเป็นสิริมงคล



จากนั้นเดินทางสู่เมืองดานัง ชม **สะพานมังกร (Dragon Bridge)** สะพานข้ามแม่น้ำสายหลักของเมืองอย่าง “แม่น้ำฮาน” ถูกสร้างขึ้นเพื่อเป็นจุดเชื่อมต่อสำคัญด้านเศรษฐกิจ และกลายเป็นแหล่งท่องเที่ยวที่มีชื่อเสียงของเมืองดานัง เป็นสัญลักษณ์ของการฟื้นฟูประเทศและเศรษฐกิจ เปิดใช้งานตั้งแต่ปี 2013 ห่างจากสะพานมังกรไม่กี่กิโลเมตรท่านสามารถเดินไปยัง **สะพานแห่งความรัก** สะพานที่ถูกตกแต่งด้วยเสารูปหัวใจทอดยาวลงสู่แม่น้ำฮาน เมื่อเดินลงไปท่านจะสามารถเห็นวิวของสะพานมังกรได้อย่างสวยงาม รวมไปถึงในบริเวณนั้นจะมี **รูปปั้นปลามังกรพ่นน้ำ** ที่ถือได้ว่าเป็นอีกสัญลักษณ์หนึ่งของเมืองดานังเคียงคู่ไปกับสะพานมังกร อิสระท่านถ่ายภาพเป็นที่ระลึกตามอัธยาศัย



เย็น **รับประทานอาหารเย็น ณ ภัตตาคารพื้นเมือง พิเศษ** **เมนู บุฟเฟ่ต์ BBQ ชาบู**



ที่พัก **โรงแรม Hadana hotel, Sea Garden hotel 4 ดาว หรือเทียบเท่า**

เช้า บริการอาหารเช้า ณ ห้องอาหารของโรงแรม

นำท่านเดินทางสู่ **วัดลินห์อึ้ง (Linh Ung)** เป็นวัดที่ใหญ่ที่สุดของเมืองดานัง ภายในวิหารแห่งนี้เป็นที่บูชาเจ้าแม่กวนอิมและเทพเจ้าองค์ต่างๆ ตามความเชื่อของชาวพื้นเมืองแถบนี้ นอกจากนี้ยังมีรูปปั้นปูนของเจ้าแม่กวนอิมองค์ใหญ่ มีความสูงถึง 67 เมตร ซึ่งตั้งอยู่บนฐานดอกบัวกว้างถึง 35 เมตร มีความเชื่อที่ว่าคอยปกป้องรักษาและคุ้มครองชาวประมงยามที่ออกไปหาปลานอกชายฝั่ง วัดแห่งนี้ยังเป็นสถานที่ศักดิ์สิทธิ์ที่มีคนให้ความเคารพและเข้ามาสักการะเป็นจำนวนมาก



นำท่าน **ซ้อปั้งร้านกาแฟ** ให้ท่านเลือกซื้อและชมตามอัธยาศัย

ได้เวลาอันสมควรนำท่านออกเดินทางสู่ **ท่าอากาศยานนานาชาติดานัง** เพื่อเดินทางกลับประเทศไทย

(แจกขนมปังเวียดนาม 1 ชิ้น/ท่าน ก่อนออกเดินทาง)

13.15 น. เดินทางสู่ **ท่าอากาศยานสุวรรณภูมิ** โดย **สายการบินเวียดนามแอร์ (VZ) เที่ยวบินที่ VZ961**

14.55 น. เดินทางถึง **ท่าอากาศยานสุวรรณภูมิ** โดยสวัสดิภาพ พร้อมความประทับใจ

+++++

บริษัท ขอสงวนสิทธิ์ : ทางบริษัทฯ ขอสงวนสิทธิ์ในการสลับโปรแกรมทัวร์ตามความเหมาะสม โดยไม่แจ้งให้ทราบล่วงหน้า อันเนื่องมาจากเหตุการณ์ต่าง ๆ ที่อาจเกิดขึ้นจากเหตุสุดวิสัยเช่น เหตุการณ์ทางธรรมชาติ การเมือง สภาพการจราจรทั้งทางบกและทางอากาศ สถานะห้องพักของแต่ละโรงแรม รวมไปถึงสภาพอากาศที่ไม่เอื้ออำนวย ทั้งนี้ทางเราจะคำนึงถึงความปลอดภัยและผลประโยชน์ของลูกค้าเป็นสำคัญ และการบริการของรถบัสนำเที่ยวตามกฎหมายของประเทศเวียดนามสามารถให้บริการวันละ 10 ชั่วโมง มีอาจเพิ่มเวลาได้โดยมีคุณเทศก์และคนขับจะเป็นผู้บริหารเวลาตามความเหมาะสม ทั้งนี้ขึ้นอยู่กับสภาพการจราจรในวันเดินทางนั้น ๆ เป็นหลัก จึงขอสงวนสิทธิ์ในการปรับเปลี่ยนเวลาท่องเที่ยวตามสถานที่ในโปรแกรมการเดินทาง

หากลูกค้าไม่มีความประสงค์จะเข้าร้านช้อปปิ้ง หรือหากท่านต้องการแยกตัวออกจากคณะ ณ วันที่มีการลงร้านช้อปปิ้ง ทางบริษัทฯ ขอสงวน สิทธิ์ในการเรียกเก็บค่าใช้จ่ายที่เกิดขึ้นจากท่านเป็นจำนวนเงิน 50 USD//ท่าน/ร้าน

✓ ราคาค่าบริการรวม



ค่าตัวเครื่องบินไป-กลับตามรายการที่ระบุ รวมถึงค่าภาษีสนามบิน และค่าภาษีน้ำมัน (รวมน้ำหนักกระเป๋าถือขึ้นเครื่องท่านละ 7kg และโหลดใต้ท้องเครื่อง ท่านละ 20kg)



ค่ารถโค้ชปรับอากาศ



โรงแรมที่พักตามที่ระบุ หรือเทียบเท่า (พัก 2-3 ท่าน/ห้อง)



ค่าธรรมเนียมเข้าชมสถานที่ต่าง ๆ ตามรายการที่ระบุ



ค่าอาหาร ตามรายการที่ระบุ



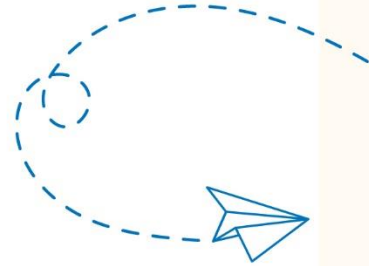
ค่าเบี้ยประกันอุบัติเหตุในการเดินทางท่องเที่ยว วงประกันท่านละ 1,000,000 บาท (เงื่อนไขตามกรมธรรม์)



ภาษีมูลค่าเพิ่ม 7 % (เฉพาะค่าบริการ)



ภาษีหัก ณ ที่จ่าย 3 % (เฉพาะค่าบริการ)



× ราคาค่าบริการไม่รวม



ค่าใช้จ่ายส่วนตัวของผู้เดินทาง อาทิ ค่าทำหนังสือเดินทาง ค่าโทรศัพท์ ค่าอาหาร เครื่องดื่ม ค่าช้อปปิ้ง ค่ามินิบาร์ในห้องและค่าพาหนะต่าง ๆ ที่มีได้ระบุในรายการ



ค่าธรรมเนียมวีซ่าเข้าประเทศเวียดนามสำหรับคนไทย กรณีประกาศให้กลับมาขึ้นร้องขอวีซ่าอีกครั้ง (เนื่องจากทางเวียดนามได้ประกาศยกเว้นการยื่นวีซ่าเข้าประเทศให้กับคนไทย สำหรับผู้ที่ประสงค์พำนักระยะสั้นในประเทศเวียดนามไม่เกิน 30 วัน)



ค่าธรรมเนียมวีซ่าเข้าประเทศเวียดนามสำหรับชาวต่างชาติ ที่ไม่ได้รับการงดเว้นวีซ่าเข้าประเทศเวียดนาม



ค่าธรรมเนียมในกรณีที่กระเป๋าสัมภาระที่มีน้ำหนักเกินกว่าที่สายการบินนั้น ๆ กำหนดหรือสัมภาระใหญ่เกินขนาดมาตรฐาน



ค่าภาษีน้ำมัน ที่สายการบินเรียกเก็บเพิ่ม ภายหลังจากทางบริษัทฯ ได้ออกตั๋วเครื่องบินไปแล้ว



ค่าทิปมัคคุเทศก์, คนขับรถ, 1,200 บาท/ท่าน/ทริป



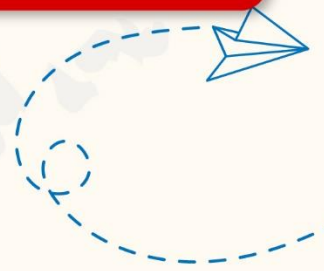
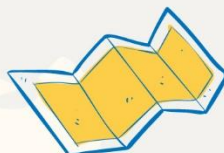
ค่าทิปหัวหน้าทัวร์แล้วแต่ความพึงพอใจของท่าน



เงื่อนไขการจอง และ การชำระเงิน

- **ชำระมัดจำท่านละ 5,000 บาท** หลังจากที่ท่านส่งเอกสารการจอง 3 วัน กรณีลูกค้าทำการจองก่อนวันเดินทางภายใน 30 วัน ทางบริษัทขอสงวนสิทธิ์ในการเก็บค่าทัวร์เต็มจำนวน
- ส่วนที่เหลือ ชำระก่อนวันเดินทางอย่างน้อย 30 วัน
- หากไม่ชำระมัดจำตามที่กำหนด ขออนุญาตตัดที่นั่งให้ลูกค้าท่านอื่นที่รออยู่
- หากชำระไม่ครบตามจำนวน บริษัทฯถือว่าท่านยกเลิกการเดินทางโดยอัตโนมัติ โดยไม่มีเงื่อนไข
- เมื่อท่านชำระเงินไม่ว่าจะทั้งหมดหรือบางส่วน ทางบริษัทฯถือว่าท่านได้ยอมรับเงื่อนไขและข้อตกลงต่างๆที่ได้ระบุไว้ทั้งหมดนี้แล้ว
- หากชำระเงินในแต่ละส่วนแล้ว โปรดส่งสำเนาการโอนเงิน มาทางอีเมลล์ของ เซลล์ที่ท่านติดต่อ
- ส่งรายชื่อสำรองที่นั่ง ผู้เดินทางต้องส่งสำเนานั่งสือเดินทาง (Passport) หากไม่ส่งสำเนานั่งสือเดินทาง (Passport) มาให้ ทางบริษัทฯขอสงวนสิทธิ์ไม่รับผิดชอบค่าเสียหายอันเกิดจากความผิดพลาดจากการสะกดชื่อ-นามสกุล และอื่นๆ เพื่อใช้ในการจองตั๋วเครื่องบินทั้งสิ้น

หมายเหตุ : โปรดตรวจสอบ Passport : จะต้องมียุคคงเหลือ ณ วันเดินทางมากกว่า 6 เดือนขึ้นไป และเหลือหน้ากระดาษอย่างต่ำ 2 หน้าหากไม่มั่นใจโปรดสอบถามเจ้าหน้าที่



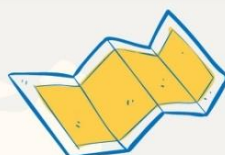


เงื่อนไขยกเลิกการจอง

- ยกเลิกก่อนการเดินทาง ตั้งแต่ 30 วันขึ้นไป คืนเงินค่าทัวร์โดยหักค่าใช้จ่ายที่เกิดขึ้นจริง ในกรณีที่วันเดินทางตรงกับวันหยุดนักขัตฤกษ์ ต้องยกเลิกก่อน 45 วัน
- ยกเลิกก่อนการเดินทาง 15-29 วัน คืนเงิน 50% ของค่าทัวร์ หรือหักค่าใช้จ่ายตามจริง เช่น ค่ามัดจำตัวเครื่องบิน โรงแรม และค่าใช้จ่ายจำเป็นอื่นๆ
- ยกเลิกก่อนการเดินทาง น้อยกว่า 15 วัน ขอสงวนสิทธิ์ไม่คืนเงินค่าทัวร์ที่ชำระแล้วทั้งหมด
- หากมีการยกเลิกการเดินทางโดยไม่ใช้ความผิดของบริษัททัวร์ ทางบริษัทขอสงวนสิทธิ์ไม่รับผิดชอบ และ คืนค่าทัวร์ส่วนใดส่วนหนึ่งให้ท่านได้ไม่ว่ากรณีใด ๆ ทั้งสิ้น เช่น สถานกฏตปฏิวเสรวีซ่า ด้านตรวจคนเข้าเมือง นโยบายห้ามเข้าออกประเทศฯลฯ
- กรณีต้องการเปลี่ยนแปลงผู้เดินทาง (**เปลี่ยนชื่อ**) จะต้องแจ้งให้ทางบริษัททราบล่วงหน้า อย่างน้อย 21 วัน ก่อนออกเดินทาง กรณีแจ้งหลังจากเจ้าหน้าที่ออกเอกสารเรียบร้อยแล้ว ไม่ว่าส่วนใดส่วนหนึ่ง ทางบริษัทขอสงวนสิทธิ์ในการเรียกเก็บค่าใช้จ่ายที่เกิดขึ้นจริงทั้งหมด ทั้งนี้ขึ้นอยู่กับช่วงพีเรียดวันที่เดินทาง และกระบวนการของแต่ละคณะ เป็นสำคัญด้วย กรุณาสอบถามกับเจ้าหน้าที่เป็นกรณีพิเศษ
- กรณีต้องการเปลี่ยนแปลงพีเรียดวันเดินทาง (**เลื่อนวันเดินทาง**) ทางบริษัทขอสงวนสิทธิ์ในการหักค่าใช้จ่ายการดำเนินการต่าง ๆ ที่เกิดขึ้นจริงสำหรับการดำเนินการจองครั้งแรก ตามจำนวนครั้งที่เปลี่ยนแปลง ไม่ว่ากรณีใดๆทั้งสิ้น

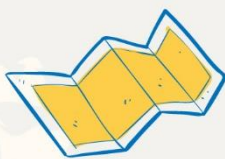


หมายเหตุ : กรุณาอ่านศึกษารายละเอียดทั้งหมดก่อนทำการจอง เพื่อความถูกต้องและความเข้าใจตรงกันระหว่างท่านลูกค้าและบริษัท)



เงื่อนไขและรายละเอียดเพิ่มเติม

1. กรณีผู้ร่วมคณะยินดีที่จะเดินทางน้อยกว่า 15 ท่าน ทางบริษัทสงวนสิทธิ์ ไม่มีหัวหัวหน้าทัวร์ (มีไกด์ท้องถิ่นตลอดการเดินทางที่ประเทศเวียดนาม)
2. ขอสงวนสิทธิ์การเก็บค่าน้ำมันและภาษีสนามบินทุกแห่งเพิ่ม หากสายการบินมีการปรับขึ้นก่อนวันเดินทาง
3. บริษัทฯ ขอสงวนสิทธิ์ในการเปลี่ยนเที่ยวบิน โดยมีต้องแจ้งให้ทราบล่วงหน้าอันเนื่องจากสาเหตุต่างๆ
4. บริษัทฯ จะไม่รับผิดชอบใดๆ ทั้งสิ้น หากเกิดกรณีความล่าช้าจากสายการบิน, การยกเลิกบิน, การประท้วง, การนัดหยุดงาน, การก่อการจลาจล, ภัยธรรมชาติ, การนำสิ่งของผิดกฎหมายซึ่งอยู่นอกเหนือความรับผิดชอบของบริษัทฯ
5. บริษัทฯ จะไม่รับผิดชอบใดๆ ทั้งสิ้น หากเกิดสิ่งของสูญหายอันเนื่องเกิดจากความประมาทของท่าน, เกิดจากการโจรกรรม และ อุบัติเหตุจากความประมาทของนักท่องเที่ยวเอง
6. เมื่อท่านตกลงชำระเงินมัดจำหรือค่าทัวร์ทั้งหมดกับทางบริษัทฯ แล้ว ทางบริษัทฯ จะถือว่าท่านได้ยอมรับเงื่อนไขข้อตกลงต่างๆ ทั้งหมด
7. รายการนี้เป็นเพียงข้อเสนอที่ต้องได้รับการยืนยันจากบริษัทฯ อีกครั้งหนึ่ง หลังจากได้สำรองโรงแรมที่พักในต่างประเทศเรียบร้อยแล้ว โดยโรงแรมจัดในระดับใกล้เคียงกัน ซึ่งอาจจะปรับเปลี่ยนตามที่ระบุในโปรแกรม
8. การจัดการเรื่องห้องพัก เป็นสิทธิของโรงแรมในการจัดห้องให้กับกรุ๊ปที่เข้าพัก โดยมีห้องพักสำหรับผู้สูบบุหรี่/ ปลอดบุหรี่ได้ โดยอาจจะขอเปลี่ยนห้องได้ตามความประสงค์ของผู้ที่พัก ทั้งนี้ขึ้นอยู่กับความพร้อมให้บริการของโรงแรม และไม่สามารถรับประกันได้
9. กรณีผู้เดินทางต้องการความช่วยเหลือเป็นพิเศษ อาทิเช่น **ใช้วีลแชร์ กรุณาแจ้งบริษัทฯ อย่างน้อย 7 วันก่อนการเดินทาง** มิฉะนั้นบริษัทฯ ไม่สามารถจัดการได้ล่วงหน้าได้
10. ทัศนคติ พนักงานและตัวแทนของผู้จัดไม่มีสิทธิในการให้คำสัญญาใด ๆ ทั้งสิ้นแทนผู้จัด นอกจากมีเอกสารลงนามโดยผู้มีอำนาจของผู้จัดกำกับเท่านั้น
11. ผู้จัดจะไม่รับผิดชอบและไม่สามารถคืนค่าใช้จ่ายต่างๆ ได้เนื่องจากการเป็นการเหมาจ่ายกับตัวแทนต่างๆ ในกรณีที่ผู้เดินทางไม่ผ่านการพิจารณาในการตรวจคนเข้าเมือง-ออกเมืองไม่ว่าจะเป็นกองตรวจคนเข้าเมืองหรือกรมแรงงานของทุกประเทศในรายการท่องเที่ยวอันเนื่องมาจากการกระทำที่ส่อไปในทางผิดกฎหมาย การหลบหนี เข้าออกเมือง เอกสารเดินทางไม่ถูกต้อง หรือ การถูกปฏิเสธในกรณีอื่น ๆ





เงื่อนไขและรายละเอียดเพิ่มเติม

- 12.กรณีต้องการพักแบบ 3 ท่าน ต่อห้องหรือห้องแบบ 3 เตียง Triple โรงแรมมีห้อง Triple ไม่เพียงพอ ขอสงวนสิทธิ์ในการจัดห้องให้เป็นแบบ แยก 2 ห้อง คือ 1 ห้องพักคู่ และ 1 ห้องพักเดี่ยว โดยไม่มีค่าใช้จ่ายเพิ่ม (ยกเว้นห้องพักบนบานาฮิลล์)
- 13.สภาพการจราจรในช่วงวันเดินทางตรงกับวันหยุดเทศกาลของประเทศจีนหรือวันเสาร์อาทิตย์ รถอาจจะติด อาจทำให้เวลาในการท่องเที่ยว และช้อปปิ้งแต่ละสถานที่น้อยลง โดยเป็นดุลยพินิจของมัคคุเทศก์ และคนขับรถในการบริหารเวลา ซึ่งอาจจะขอความร่วมมือจากผู้เดินทางในบางครั้งที่ต้องเร่งรีบ เพื่อให้ได้ท่องเที่ยวตามโปรแกรม
- 14.บริการน้ำดื่ม 1 ขวด/ท่าน/วัน
- 15.การบริการของรถบัสนำเที่ยวตามกฎหมายของประเทศเวียดนามสามารถให้บริการวันละ 10 ชั่วโมง ในวันนั้นๆมีอาจเพิ่มเวลาได้ โดยมัคคุเทศก์และคนขับจะเป็นผู้บริหารเวลาตามความเหมาะสม ทั้งนี้ขึ้นอยู่กับสภาพการจราจรในวันเดินทางนั้นๆเป็นหลัก จึงขอสงวนสิทธิ์ในการปรับเปลี่ยนเวลาท่องเที่ยวตามสถานที่ในโปรแกรมการเดินทาง
- 16.ในกรณีที่พาสปอร์ตของท่านชำรุด หรือมีตราประทับใดๆที่ไม่เกี่ยวข้องกับการเดินทาง และสายการบินแจ้งว่าไม่สามารถใช้เดินทางได้ ทางบริษัทขอสงวนสิทธิ์ในการคืนเงินไม่ว่ากรณีใดๆ เนื่องจากทางบริษัทได้มีการชำระค่าใช้จ่ายในการเดินทางทั้งหมดไปเรียบร้อยแล้ว

