



WP-WIN-BX2511

ICE FISHING KOREA FESTIVAL

ร่วมเทศกาลตกปลาน้ำแข็ง 1 ปีมีครั้งเดียว

พักรีสอร์ท 1 คืน โซล 2 คืน



น้ำหนักกระเป๋า

20 kg. 1 ใบ
CARRY ON 10 kg.

โรงแรม

★★★
ระดับ 3 ดาว



เดินทางเดือน มกราคม 25

พิเศษ อีมอร์รอยเมบู BUFFET BBQ ปิ้งย่าง

ราคาเริ่มต้น 24,888

ราคาเริ่มต้น

เกาะนามิ / เล่นสกี / ตกปลาน้ำแข็ง / สวนสนุก เอเวอร์แลนด์ / ซุปปิ้ง ย่างดัง ฮงแด และ เมียงดง หมู่บ้านบุคซอนอันอก / พระราชวังเคียงบก / พิพิธภัณฑ์สำหรับวัย+ทำคิมบับ (รวมชุดอันบก) / HYUNDAI OUTLET

WP-WIN-BX2511

ICE FISHING KOREA FESTIVAL

ร่วมเทศกาลตกปลาน้ำแข็ง 1 ปีมีครั้งเดียว

พักสกีรีสอร์ท 1 คืน โฮล 2 คืน



น้ำหนักกระเป๋า

20 kg. 1 ใบ
CARRY ON 10 kg.

โรงแรม

★★★
ระดับ 3 ดาว





ราคาเริ่มต้น

24,888

เดินทางเดือน มกราคม 25

พิเศษ อิมเมอร์แซนบุฟเฟ่ต์ BBQ ปิ้งย่าง

เกาะนามิ / เล่นสกี / ตกปลาน้ำแข็ง / สวนสนุก เอเวอร์แลนด์ / ช้อปปิ้ง ย่านดัง ฮงแด และ เมียงดง
หมู่บ้านบุคซอนอันอก / พระราชวังเคียงบก / พิพิธภัณฑ์สหรัย+ทำคิมบับ (รวมชุดอันบก) / HYUNDAI OUTLET

วัน	โปรแกรมการเดินทาง	เช้า	กลางวัน	เย็น	โรงแรมที่พัก
1	กรุงเทพฯ - อินชอน	X	X	X	-
2	เกาะนามิ / เล่นสกี / สกีรีสอร์ท	X	✓	✓	SKI RESORT
3	เทศกาลตกปลาน้ำแข็ง / สวนสนุก เอเวอร์แลนด์ (รวมบัตร) / ศูนย์เครื่องสำอาง / ช้อปปิ้งย่านฮงแด	โรงแรม	✓	✓	L'ART HOTEL
4	ศูนย์โลมรัฐบาล / RED PINE / หมู่บ้านวัฒนธรรมบุคซอน / พระราชวังเคียงบก / DUTY FREE / ช้อปปิ้งเมียงดง	โรงแรม	✓	✓	L'ART HOTEL
5	ศูนย์สมุนไพร / พิพิธภัณฑ์สหรัย + ทำคิมบับ (รวมชุดอันบก) / HYUNDAI PREMIUM OUTLET / SUPER MARKET / กรุงเทพฯ	โรงแรม	✓	X	

(รายการอาหารอาจมีการปรับเปลี่ยนตามความเหมาะสม)

บินตรงกรุงเทพฯ – อินซอน โดยสายการบิน AIR BUSAN (BX) | หรือเทียบเท่า



AIR BUSAN ได้รับเลือกให้เป็น "สายการบินระดับ 4 ดาว" เพียงแห่งเดียว ที่ได้รับการประเมินจาก KOREA'S BEST LCC และ UK SKYTRAX

เดินทางโดยสายการบิน AIR BUSAN (BX)

22.20 - 06.05

17.15 - 21.20

BKK - ICN

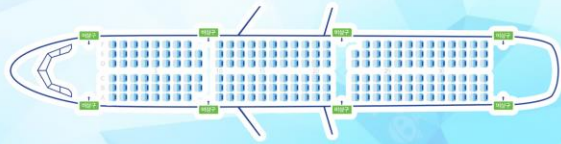
ICN - BKK

ไฟล์ทขาไป BX 748

ไฟล์ทขากลับ BX 747



กระเป๋าโหลด 20 Kg.
ถือขึ้นเครื่อง 10 Kg.



วันแรก กรุงเทพฯ (ท่าอากาศยานสุวรรณภูมิ) / เกาหลีใต้ (ท่าอากาศยานนานาชาติอินซอน)

19.00 คณะพร้อมกันที่สนามบินสุวรรณภูมิ อาคารผู้โดยสารระหว่างประเทศ ชั้น 4 บริเวณ GROUP TOUR ZONE ประตูทางเข้าหมายเลข 10 โดยมีหัวหน้าทัวร์และเจ้าหน้าที่ของบริษัทฯ รอต้อนรับและอำนวยความสะดวก

22.20 บินลัดฟ้าสู่ ประเทศเกาหลีใต้ โดยสายการบิน AIR BUSAN (BX) เที่ยวบินที่ BX748

วันสอง เกาะนามิ / เล่นสกี / สกีรีสอร์ท

06.05 เดินทางถึง ท่าอากาศยานนานาชาติอินซอน ประเทศเกาหลีใต้ นำท่านผ่านพิธีตรวจคนเข้าเมืองและศุลกากร (เวลาท้องถิ่น เร็วกว่าเมืองไทยประมาณ 2 ชั่วโมง กรุณาปรับนาฬิกาเพื่อความสะดวกในการนัดหมายเวลา) นำท่านเดินทางสู่ เมืองขุนซอน จังหวัด คังวอน พาท่านขึ้นเรือเฟอร์รี่ข้ามฟากไปยัง เกาะนามิ เกาะรูปร่างเหมือนใบไม้ที่ลอยอยู่ทางตอนเหนือของแม่น้ำฮัน เป็นสถานที่โรแมนติกอีกแห่งหนึ่งสำหรับคู่รักหนุ่มสาว ครอบครัว และเพื่อนๆ และเป็นหนึ่งในสถานที่ถ่ายทำละครเกาหลี WINTER LOVE SONG อีกด้วย ที่นี่เป็นสถานที่ท่องเที่ยวอดฮิตตลอดกาลที่ไม่ว่าใครก็ต้องไปเยือนทุกครั้งที่ไปเที่ยวเกาหลี บวกกับเสน่ห์ของธรรมชาติที่แตกต่างกันออกไปในแต่ละฤดูจึงทำให้ที่นี่เป็นพิกัดที่ไปกี่ครั้งก็ไม่เบื่อ



กลางวัน **รับประทานอาหารกลางวัน เมนู ทักคัลบี**



เดินทางสู่ สกี รีสอร์ท นำทุกท่านสู่ **ลานสกี** เพื่อให้ทุกท่านสนุกสนานกับการเล่นสกี ประเทศเกาหลี มีสถานที่เล่นสกีที่ได้รับความนิยมอยู่หลายแห่ง ลานสกีของเกาหลีจึงเป็นที่รู้จักกันดีในทั่วเอเชียตะวันออกเฉียงใต้ จีนและญี่ปุ่น ตลอดจนนักสกีระดับอาชีพจากยุโรปและอเมริกา จึงได้ออกแบบลานสกีที่ได้ระดับมาตรฐานมากที่สุด โดยทุกที่แบ่งพื้นที่สำหรับผู้เริ่มเล่นเลื่อนตำแหน่งไปจนถึงระดับ **ADVANCE** ทั้งยังมีสิ่งอำนวยความสะดวกไว้มากมาย ไม่ว่าจะเป็น ที่พักโรงแรม ร้านอาหาร มินิมาร์ท ให้ท่านที่หลงใหลในการเล่นสกีหรือจะสนุกตื่นเต้นกับความเร็วของสโนว์บอร์ดที่ไหลเลื่อนลงมาจากเนินสกีบนภูเขาได้อย่างเต็มที่ (**ชุดสกีและอุปกรณ์สกีไม่รวมในค่าทัวร์**)



ค่ำ **รับประทานอาหารค่ำ เมนู บุลโกกกี**



ที่พัก **WILLI HILLI SKI RESORT** หรือระดับเทียบเท่า

วันสาม เทศกาลตกปลาน้ำแข็ง / สวนสนุก เอเวอร์แลนด์ (รวมบัตร) / ศูนย์เครื่องสำอาง / ช้อปปิ้งย่านองแด

เช้า รับประทานอาหารเช้า ณ ห้องอาหารของโรงแรม

นำท่านเยี่ยมชม เทศกาลตกปลาน้ำแข็ง (รวมอุปกรณ์ตกปลา) เป็นการตกปลาเทรต์ภูเขาที่ต้องเจาะน้ำแข็งลงไปให้เป็นรูวงกลม ก่อนจะหย่อนเบ็ดและรอให้ปลาว่ายเข้ามากินเหยื่อ โดยกิจกรรมนี้จะมีแยกออกเป็นโซนต่างๆ ทั้งสำหรับผู้ที่ต้องการจับปลามือเปล่า โซนสำหรับนักท่องเที่ยวต่างชาติ โซนสำหรับเด็ก รวมถึงยังมีกิจกรรมอื่นๆ ให้ร่วมสนุกอีกมากมาย อาทิเช่น กิจกรรมบนลานหิมะและน้ำแข็ง กิจกรรมทางด้านศิลปะวัฒนธรรม นิทรรศการประติมากรรมน้ำแข็ง ฯลฯ



เดินทางสู่ สวนสนุกเอเวอร์แลนด์ (รวมค่าบัตร) สวนสนุกกลางแจ้งที่ใหญ่ที่สุดของประเทศซึ่งตั้งอยู่ท่ามกลางหุบเขา พบกับ “FESTIVAL WORLD” การแสดงขบวนพาเหรดอันตระการตาสนุกสุดมันกับบัตร FREE PASS ที่ท่านสามารถเลือกเล่นเครื่องเล่นได้ทุกชนิดไม่จำกัดจำนวนครั้ง พบกับเครื่องเล่นใหม่ที่ทุกท่านไม่ควรพลาด T-EXPRESS พร้อมเก็บภาพความประทับใจกับสวนดอกไม้ซึ่งบานสะพรั่งกลางลานโดยถูกจัดไว้เป็น THEME ตามฤดูกาล (มีนาคม-เมษายน:สวนดอกไม้ลิป / พฤษภาคม-มิถุนายน:สวนดอกกุหลาบ / สิงหาคม-กันยายน:สวนดอกลิลลี่ / ตุลาคม-พฤศจิกายน:สวนดอกเบญจมาศ) นอกจากนี้ยังสามารถท่องเที่ยวไปกับโลกของสัตว์ป่าซาฟารี พบกับ “ไลเกอร์” ลูกแฝดผสมระหว่างพ่อสิงโตและแม่เสือนับเป็นแฝดผสมเสื่อ-สิงโตคู่แรกในโลก จากนั้นให้ท่านได้ตื่นตาในสวนสัตว์ซาฟารีชมความน่ารักของสัตว์ต่างๆ และได้เพลิดเพลินกับการให้อาหารหมีที่ทุกท่านไม่ควรพลาด



กลางวัน **รับประทานอาหารกลางวัน เมนู หม้อไฟเห็ด**



นำทุกท่านเดินทางเข้าสู่กรุงโซล

จากนั้นนำท่าน **ศูนย์รวมเครื่องสำอางแบรนด์ดังเกาหลี** เช่น ROJUKISS, LOTREE, LANEIGN, SULWASOO ให้ท่าน ได้เลือกซื้อในราคาพิเศษ เดินทางสู่ **ฮงแด (HONGDAE)** เป็นย่านช้อปปิ้งบริเวณด้านหน้าของมหาวิทยาลัยฮงอิก (HONGIK UNIVERSITY) ศูนย์รวมเด็กวัยรุ่นและเด็กมหาวิทยาลัยมีร้านค้าที่เป็นเอกลักษณ์ แกลเลอรี ร้านค้าจำหน่ายสินค้าแฟชั่น คลับ ตลาดศิลปะ และร้านอาหารที่น่าสนใจ ถนนย่านฮงแดแห่งนี้ยังมีกิจกรรมทางวัฒนธรรมทางศิลปะ การแสดง และงานเทศกาลที่น่าสนใจ มีงานสตรีทอาร์ทเก๋ๆที่เพ้นท์อยู่บนกำแพง ให้ทุกท่านได้ช้อปปิ้งสินค้าแฟชั่น เช่น เสื้อผ้า กระเป๋า รองเท้า กันอย่างเต็มที่ สวาก HARRY POTTER ห้ามพลาด! 943 KING'S CROSS CAFE คาเฟ่ในเกาหลี



ค่ำ **รับประทานอาหารค่ำ เมนู จิมดัก**



ที่พัก **L'ART HOTEL** หรือเทียบเท่า

วันดี ศูนย์โสมรัฐบาล – RED PINE - หมู่บ้านวัฒนธรรมมุกชอน - พระราชวังเคียงบก - DUTY FREE
ช้อปปิ้งเมียงดง

เช้า **รับประทานอาหารเช้า ณ ห้องอาหารของโรงแรม**

นำท่านสู่ **ศูนย์โสมรัฐบาล** ซึ่งรับรองคุณภาพจากรัฐบาล เป็นโสมที่อายุ 6 ปี ซึ่งถือว่ามีคุณภาพดีที่สุดในให้ท่านได้เลือกซื้อโสมคุณภาพและราคาถูกกว่าไทย 2 เท่า โสมเกาหลีถือือเป็นยาบำรุงร่างกาย หรือสามารถซื้อเป็นของฝากจากประเทศเกาหลี จากนั้นนำท่านสู่ **RED PINE** เป็นผลิตภัณฑ์ ที่สกัดจากน้ำมันสน ที่มีสรรพคุณช่วยบำรุงร่างกาย ลดไขมัน ช่วยควบคุมอาหารและรักษาสมดุลในร่างกาย จากนั้นนำท่านสัมผัส นำท่านสู่ **หมู่บ้านวัฒนธรรมมุกชอน BUKCHON HANOK VILLAGE** เป็นอีกหนึ่งสัญลักษณ์ของเกาหลี ท่ามกลางตึกกรมบ้านช่องที่ทันสมัยของกรุงโซล หมู่บ้านแห่งนี้ก็ยังคงรักษาอาคารบ้านเรือนในสมัยโบราณ มีกลิ่นอายของเกาหลีในยุคเก่าแก่ เหมาะสำหรับคนที่ชอบสถานที่ท่องเที่ยวเชิงประวัติศาสตร์ ในปัจจุบัน ในหมู่บ้านถูกดัดแปลงให้เป็นศูนย์วัฒนธรรม เกสต์เฮาส์ ร้านอาหาร และโรงน้ำชา เปิดให้บริการแก่นักท่องเที่ยวที่เข้ามาเพื่อสัมผัสและเรียนรู้วัฒนธรรมเกาหลีแบบดั้งเดิม และอีกหนึ่งสิ่งที่สำคัญก็คือหมู่บ้านนี้เป็นย่านที่มีคนเกาหลีอยู่อาศัยกันจริงๆ



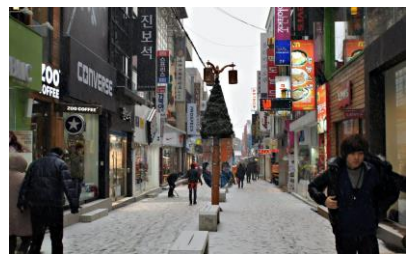
กลางวัน **รับประทานอาหารกลางวัน เมนู ชัมแก๊ง**



จากนั้นนำท่านเที่ยวชม **พระราชวังเคียงบก** พระราชวังแห่งนี้เป็นที่สัญลักษณ์และแหล่งท่องเที่ยวชื่อดังของกรุงโซล พระราชวังที่มีขนาดใหญ่และเก่าแก่ที่สุดในกรุงโซล สร้างขึ้นในปี 1394 ในสมัยพระเจ้าแทโจ ราชวงศ์โชซอน เดิมทีนั้นภายในพระราชวังมีอาคารและตำหนักต่างๆมากกว่า 200 หลัง แต่เมื่อมีการรุกรานของญี่ปุ่น อาคารส่วนใหญ่ก็ได้ถูกทำลายลงเหลืออยู่เพียงแค่ 10 หลังเท่านั้น คำว่า “เคียงบกกุง” หมายถึง พระราชวังแห่งพรที่มีแสงสว่าง ภายในบริเวณของพระราชวังแห่งนี้มีสถาปัตยกรรมที่น่าสนใจ ดังนี้คือ “พระที่นั่งจินจงวอง (GEUNJEONGJEON)”และ “ศาลาเคียงฮวยรู (HYANGWONJEONG)” ซึ่งตั้งอยู่ภายในบริเวณสระน้ำมีทัศนียภาพที่สวยงามมาก



นำท่าน ช้อปปิ้งปลอดภาษี **DUTY FREE** ช้อปปิ้งสินค้าแบรนด์เนม มากมาย อาทิ นาฬิกา, แว่นตา, เครื่องสำอาง, กระเป๋า, กล้องถ่ายรูป ให้ท่านอิสระได้เลือกซื้ออย่างเต็มที่ จากนั้นนำท่านเดินทางสู่ ช้อปปิ้งที่ **เมียงดง** หรือ **สยามสแควร์เกาหลี** ท่านสามารถเลือกสินค้าแบรนด์แฟชั่นล่าสุดของเกาหลีได้ที่นี้ โดยเฉพาะสินค้าวัยรุ่นเช่นเสื้อผ้า รองเท้า กระเป๋า เครื่องประดับ ทั้งแบรนด์เนม เช่น EVISU, GAP, ONISUKA TIGER และสินค้าจากแบรนด์เกาหลีโดยเฉพาะ เครื่องสำอางเช่นETUDE HOUSE, SKIN FOOD, THE FACE SHOP, MISSHA, ROJUKISS, LANEIGE อีกทั้งยังมีร้านกาแฟ ร้านอาหารต่างๆ ท่านสามารถลิ้มลองไอศกรีม 2,000 วอน ที่สูงเกือบฟุตได้ที่นี่ และ STREET FOOD อีกหลากหลายรายการให้ทุกท่านได้เพลิดเพลินกับอาหารฟิวชั่น หลากหลายประเภท



ค่ำ **รับประทานอาหารค่ำ เมนู B.B.Q. BUFFET**



ที่พัก **L'ART HOTEL** หรือเทียบเท่า

วันห้า **ศูนย์สมุนไพร / พิพิธภัณฑ์สาหร่าย (ทำคิมบับ+สวมใส่ชุดฮันบก / HYUNDAI PREMIUM OUTLET SUPER MARKET - กรุงเทพฯ**

เช้า **รับประทานอาหารเช้า ณ ห้องอาหาร ของโรงแรม**

จากนั้นนำท่านเดินทางสู่ **ศูนย์สมุนไพรฮ็อกเกตนามู** ต้นไม้ชนิดนี้เจริญเติบโตในป่าลึกบนภูเขาที่ปราศจากมลภาวะและระดับสูงเหนือน้ำทะเล 50-800 เมตร เมล็ดพันธุ์ของสมุนไพรฮ็อกเกตนามูนี้ เป็นที่นิยมของคนเกาหลีรุ่นใหม่ เพราะมีผลช่วยดูแลตับให้แข็งแรง ป้องกันโรคตับแข็งไม่ถูกทำลายจากการดื่มแอลกอฮอล์ กาแฟ บุหรี่ สารตกค้างจากอาหาร และยา นำท่านสู่ **พิพิธภัณฑ์สาหร่าย** ซึ่งท่านจะได้เรียนรู้การทำสาหร่ายของชาวเกาหลี ประวัติความเป็นมา และความผูกพันที่ชาวเกาหลีที่มีต่อสาหร่าย ให้ท่านได้ **เรียนการทำคิมบับ (ข้าวห่อสาหร่าย)**

พิเศษ! เปิดประสบการณ์ใส่ชุดประจำชาติของเกาหลี “ฮันบก” พร้อมถ่ายรูปเป็นที่ระลึก



กลางวัน **รับประทานอาหารกลางวัน เมนู บิบิมบับ**



เดินทางสู่ **HYUNDAI PREMIUM OUTLET** พรีเมียมเอาท์เล็ตที่ใหญ่ที่สุดในเกาหลี แหล่งรวมร้านค้าแบรนด์เนมระดับโลก เช่น ARMANI, CALVIN KLEIN, DIESEL, DKNY, GUESS, ESCADA เป็นต้นให้ท่านเลือกช้อปปิ้งกันอย่างจุใจ



นำท่านสู่ **SUPER MARKET** ซึ่งท่านสามารถเลือกซื้อสินค้าเกาหลีได้อีกกรอบ โดยเฉพาะของกิน เช่น บะหมี่ชินรามิเยน (มาม่าสไตล์เกาหลี) อูด้ง กิมจิ ขนมซ็อกโก๊พาย น้ำจิ้มปรุงรสหมูย่างเกาหลี ไม้ค้อนโซมสำเร็จรูป ผลไม้ตามฤดูกาล ในราคาพิเศษก่อนกลับเมืองไทย



17.15 เดินทางกลับสู่ กรุงเทพฯ โดยสายการบินแอร์ปูซาน BX โดยเที่ยวบินที่ BX747

21.20 เดินทางถึงท่าอากาศยานสุวรรณภูมิ โดยสวัสดิภาพ พร้อมความประทับใจ

หมายเหตุ - รูปภาพประกอบในรายการนี้มีวัตถุประสงค์เพื่อประกอบการอธิบายถึงสถานที่ และรายการเมนูอาหารเท่านั้น

อัตราค่าบริการ ผู้ใหญ่ พักห้องละ 2 หรือ 3 ท่าน					
วันที่เดินทาง	ราคาผู้ใหญ่ (บาท)	ราคาเด็ก (บาท)	พักเดี่ยว / เดินทาง ท่านเดี่ยว เพิ่ม (บาท)	ที่นั่ง	หมายเหตุ
มกราคม 2568					
15 - 19 ม.ค. 68	24,888	ไม่มีราคาเด็ก	6,900	25	
17 - 21 ม.ค. 68	26,888			25	
22 - 26 ม.ค. 68	26,888			25	
24 - 28 ม.ค. 68	26,888			25	
29 ม.ค. - 02 ก.พ. 68	26,888			25	
31 ม.ค. - 04 ก.พ. 68	26,888			25	
กุมภาพันธ์ 2568					
05 - 09 ก.พ. 68	26,888	ไม่มีราคาเด็ก	6,900	25	

**** ราคาทัวร์ไม่รวมค่าทิปมัคคุเทศก์ (ตามธรรมเนียม) 1,700 บาท / ท่าน / ทริป ชำระที่สนามบิน ณ วันเดินทาง****

หมายเหตุ : ไม่มีราคาเด็ก

****ราคา INFANT (อายุไม่ถึง 2 ปี บริบูรณ์ ณ วันเดินทางกลับ) ท่านละ 8,900 บาท**

อัตรานี้รวมรายการทัวร์และตั๋วเครื่องบินแล้ว**

ราคาทัวร์รวม

1. ค่าตั๋วเครื่องบินไป-กลับตามเส้นทางที่ระบุในรายการ ชั้นที่ศนาจรไป-กลับพร้อมคณะ กรณีอยู่ต่อต้องเสียค่าเปลี่ยนแปลงตัว
2. ค่าอาหารทุกมื้อ ตามที่ระบุในรายการ
3. ค่าที่พักตามระบุในรายการ พักห้องละ 2 ท่าน ตาม โรงแรมที่ระบุหรือเทียบเท่า
4. ค่ารถรับ-ส่ง และนำเที่ยวตามรายการ
5. ค่าภาษีสนามบิน ทุกแห่งที่มี
6. ค่าน้ำหนักกระเป๋าสัมภาระท่านละ 20 กก. 1 ใบ / ท่าน
7. ค่าหัวหน้าทัวร์นำท่านท่องเที่ยวตลอดรายการในต่างประเทศ
8. ค่าประกันอุบัติเหตุระหว่างเดินทาง การชดเชยอุบัติเหตุส่วนบุคคลกรณี เสียชีวิต สูญเสียอวัยวะสาวยตาหรือ ทูพพลภาพถาวรสิ้นเชิง 1,000,000 บาท
9. ค่าธรรมเนียม / ค่าลงทะเบียน K-ETA (10,300 WON)

ราคาทัวร์ไม่รวม

1. ค่าใช้จ่ายส่วนตัว อาทิ ค่าทำหนังสือเดินทาง, ค่าโทรศัพท์ส่วนตัว, ค่าซักกรีด, มินิบาร์ในห้อง, รวมถึงค่าอาหาร และเครื่องดื่มที่สั่งเพิ่มนอกเหนือรายการ (หากท่านต้องการสั่งเพิ่ม กรุณาติดต่อหัวหน้าทัวร์แล้วจ่ายเพิ่มเองต่างหาก)
2. ค่าทิปคนขับรถ และไกด์ท้องถิ่นท่านละ 60,000 วอน หรือ 1,700 บาท ต่อท่านตลอดทั้งทริป
3. ค่าภาษีมูลค่าเพิ่ม 7% และภาษีหัก ณ ที่จ่าย 3% (กรณีออกใบเสร็จรับเงินในนามบริษัท หรือ ต้องการใบกำกับภาษี)
4. ค่าน้ำหนักกระเป๋าสัมภาระ ที่หนักเกินสายการบินกำหนด (ปกติ 20 กก.) 1 ใบ / ท่าน
5. ค่าวีซ่าสำหรับพาสปอร์ตต่างด้าว

เงื่อนไขการจองและการให้บริการ

1. ในการจองครั้งแรก มัคจำ ท่านละ 10,000 บาท หรือชำระทั้งหมด
2. ส่วนที่เหลือชำระก่อนเดินทาง 15 วัน ในกรณีที่ไมชำระเงินส่วนที่เหลือตามเวลาที่กำหนด ขอสงวนสิทธิ์ในการบอกยกเลิกการเดินทาง
3. การจองจะมีผลสมบูรณ์โดยจะต้องส่งแฟกซ์หรืออีเมลใบจองทัวร์ให้เจ้าหน้าที่ฝ่ายขายพร้อมกรอกรายชื่อของผู้เดินทางที่สะดวกตรงตามหนังสือเดินทาง
4. บริษัทฯขอสงวนสิทธิ์เก็บเพิ่ม 300 USD หากลูกค้าต้องการขอแยกออกจากกรุ๊ปหรือไม่เที่ยวตามรายการที่กำหนด
5. ลูกค้าที่ใช้หนังสือเดินทางต่างชาติ บริษัทฯขอสงวนสิทธิ์เก็บเพิ่ม 100 USD

การยกเลิก

1. การยกเลิกการเดินทางจะมีผลสมบูรณ์ ก็ต่อเมื่อได้แฟกซ์ หรือ อีเมล การยกเลิกให้กับเจ้าหน้าที่ฝ่ายขาย
 - ยกเลิกก่อนการเดินทาง 30 วันทำการขึ้นไป คืนเงินทั้งหมด
 - ยกเลิกก่อนการเดินทาง 15 วันทำการขึ้นไป เก็บค่าใช้จ่าย 50% ของราคาทัวร์
 - ยกเลิกการเดินทางน้อยกว่า 1 - 14 วันทำการ เก็บค่าใช้จ่ายทั้งหมด 100 % ของราคาทัวร์

**** การยกเลิกไม่นับวันเสาร์อาทิตย์ และวันหยุดนักขัตฤกษ์ ****
2. การขอยกเลิกการเดินทางในกรณีที่เจ็บป่วยหรือมีเหตุจากร่างกายที่ไม่สามารถเดินทางในช่วงเวลาที่จองได้ การยกเลิกการเดินทางจะต้องแสดงใบรับรองแพทย์จากโรงพยาบาลให้กับเจ้าหน้าที่ฝ่ายขายทั้งนี้บริษัทฯขอสงวนสิทธิ์พิจารณาในการคืนเงินให้กับลูกค้าเป็นกรณีไป
3. **ในกรณีที่เจ้าหน้าที่ตรวจคนเข้าเมืองปฏิเสธการเข้า-ออกนอกประเทศซึ่งอยู่นอกเหนือความรับผิดชอบของบริษัท บริษัทขอสงวนสิทธิ์ไม่คืนค่าทัวร์ไม่ว่ากรณีใดๆทั้งสิ้น**
4. ในกรณีกรุ๊ปที่เดินทางช่วงวันหยุดหรือเทศกาล บริษัทฯได้มีการรันตีมัดจำหรือซื้อขายแบบมีเงื่อนไขกับสายการบิน รวมถึงเที่ยวบินพิเศษ เช่น CHARTER FLIGHT (เหมาลำ), EXTRA FLIGHT (เที่ยวบินพิเศษที่เพิ่มเข้ามาช่วงวันหยุด หรือ เทศกาลดังกล่าว) บริษัทฯ ขอสงวนสิทธิ์ไม่คืนเงินค่ามัดจำ หรือ ค่าทัวร์ทั้งหมด

หมายเหตุ

1. บริษัทฯ ขอสงวนสิทธิ์ ยกเลิกการเดินทาง ในกรณีที่จำนวนผู้เดินทาง ต่ำกว่า 15 ท่าน (ผู้ใหญ่) ขึ้นไป โดยบริษัทฯ จะแจ้งให้ทราบล่วงหน้าอย่างน้อย 7 วัน ก่อนการเดินทาง
2. เที่ยวบินและรายการท่องเที่ยว สามารถเปลี่ยนแปลงได้ตามความเหมาะสม โดยคำนึงถึงผลประโยชน์ของผู้เดินทางเป็นสำคัญ
3. หนังสือเดินทาง ต้องมีอายุเหลือใช้งานไม่น้อยกว่า 6 เดือน และบริษัทฯ รับเฉพาะผู้มีจุดประสงค์เดินทางเพื่อท่องเที่ยวเท่านั้น
4. ทางบริษัทฯ ขอสงวนสิทธิ์ไม่รับผิดชอบค่าเสียหายใดๆ ทั้งสิ้น อันเนื่องมาจากเกิดกรณีความล่าช้าจากสายการบิน, การประท้วง, การนัดหยุดงาน, การก่อกวน, การจลาจล, การจลาจล, การเมือง, ภัยธรรมชาติ รวมถึงการปิดให้บริการของสถานที่อันเนื่องมาจาก สภาพอากาศ หรือเหตุสุดวิสัย นอกเหนือการควบคุม (โดยบริษัทฯ จะดำเนินการประสานงานเพื่อประโยชน์สูงสุดแก่ลูกค้า)
5. ทางบริษัทฯ ขอสงวนสิทธิ์ไม่คืนเงิน ในกรณีที่ท่านใช้บริการของทางบริษัทฯ ไม่ครบ เช่น ไม่เที่ยวบางรายการ, ไม่ทานอาหารบางมื้อ เพราะค่าใช้จ่ายทุกอย่าง ทางบริษัทฯ ได้ชำระค่าใช้จ่ายให้ตัวแทนต่างประเทศแบบเหมาขาดก่อนออกเดินทางแล้ว
6. ทางบริษัทฯ ขอสงวนสิทธิ์ไม่รับผิดชอบใดๆ หากเกิดสิ่งของสูญหายจากการโจรกรรม และ/หรือ เกิดอุบัติเหตุที่เกิดจากความประมาทของตัวนักท่องเที่ยวเอง
7. เมื่อท่านตกลงชำระเงินไม่ว่าทั้งหมดหรือบางส่วนกับทางบริษัทฯ จะถือว่าท่านได้ยอมรับในเงื่อนไขข้อตกลงต่างๆ แล้ว ตามที่ได้ระบุไว้แล้วทั้งหมด