



LAINAM THONG TRAVEL

50 ซอยรุ่งเรือง ถนนรัชดาภิเษก แขวงสามเสนนอก เขตห้วยขวาง กรุงเทพมหานคร 10310

License No. 11/03393

Tel: 081-946-4461 Email: ltt_t@hotmail.co.th LINE: jetajit24



SUN WORLD BADEN MOUNTAIN

นั่งกระเช้าลอยฟ้า ตามหายอดเขาศักดิ์สิทธิ์

4วัน
3คืน

เวียดนาม บาเดน-หมีทอ-เจดีย์วิงห์ตรัง
สามเหลี่ยมปากแม่น้ำโขง **เดินทาง พ.ย.-ธ.ค. 67**

เริ่มต้น

ไฟท์บินปฐมฤกษ์
BAMBOO AIRWAYS

26-29 พ.ย. 67

12,990

ไฟลท์บินปฐมฤกษ์
BAMBOO AIRWAYS



✈️ สายการบิน Full Services

🕒 โหลดสัมภาระ 20 กก.

🍽️ บริการอาหารว่างและเครื่องดื่ม



เริ่มต้น

12,990

SUN WORLD BADEN MOUNTAIN

นั่งกระเช้าลอยฟ้า ตามหาภูเขาศักดิ์สิทธิ์

4วัน
3คืน

เวียดนาม บาเดิน-หมีทอ-เจดีย์วันห์ตรัง
สามเหลี่ยมปากแม่น้ำโขง **เดินทาง พ.ย.-ธ.ค. 67**

DAY 1 กรุงเทพฯ ดอนเมือง-โฮจิมินห์-บาเดิน-ท่องราตรีที่เมืองเตียนญ (-/I/D)

DAY 2 บาเดิน-นั่งกระเช้า Sun World Ba Den Mountain (B/L/D)
ไหว้เจ้าแม่กวนอิมเขาบาเดิน-โฮจิมินห์-ถนนคนเดิน
เหยียนเว้-คาเฟ่ อพาร์ทเมนต์

DAY 3 หมีทอ-เจดีย์วันห์ตรัง-สามเหลี่ยมปากแม่น้ำโขง-โฮจิมินห์-
ล่องเรือตามข้าวชมวิวแม่น้ำโขงอ่อน (B/L/D)

DAY 4 โบสถ์นอร์ทเรอดาม-โปรชนีย์กลาง-
อนุสาวรีย์ประธานาธิบดีโฮจิมินห์
โฮจิมินห์-กรุงเทพฯ ดอนเมือง (B/-/-)



DMK → ✈️ → SGN

เที่ยวบิน เวลาออก เวลาถึง
QH324 14:00 15:45



SGN → ✈️ → DMK

เที่ยวบิน เวลาออก เวลาถึง
QH323 11:15 12:55



Highlights



วันที่	รายการทัวร์	มื้ออาหาร เช้า กลางวัน เย็น			โรงแรมที่พัก
วันที่ 1	DMK-SGN QH324 14.00 - 15.45 กรุงเทพฯ ดอนเมือง-โฮจิมินห์-บาเดิน -ท่าอากาศยานที่เมืองเตียนญ	-	-		พักที่บาเดิน Sunrise , Hanz MaiVy Hotel (4 ดาว) หรือเทียบเท่า
วันที่ 2	บาเดิน-นั่งกระเช้า Sun World Ba Den Mountain ไหว้เจ้าแม่กวนอิม เขาบาเดิน-โฮจิมินห์-ถนนคนเดิน เหยียนเว้-คาเฟ่ อพาร์ทเมนต์				พักที่โฮจิมินห์ Acnos.Athena (4 ดาว) หรือเทียบเท่า
วันที่ 3	หมักทอ-เจดีย์วันห์ตรัง- สามเหลี่ยมปากแม่น้ำโขง-โฮจิมินห์- ล่องเรือทานข้าวชมวิวแม่น้ำโขงอ่อน				พักที่โฮจิมินห์ Acnos.Athena (4 ดาว) หรือเทียบเท่า
วันที่ 4	โบสถ์นอร์ทเรอตาม-ไปรษณีย์กลาง- อนุสาวรีย์ประธานาธิบดีโฮจิมินห์ โฮจิมินห์-กรุงเทพฯ ดอนเมือง SGN-DMK QH323 11.15 - 12.55		-	-	-

ไฟลท์บินปฐมฤกษ์*
BAMBOO AIRWAYS

DMK → SGN			SGN → DMK		
เที่ยวบิน	เวลาออก	เวลาถึง	เที่ยวบิน	เวลาออก	เวลาถึง
QH324	14:00	15:45	QH323	11:15	12:55



วันเดินทาง	ราคา/ท่าน	พักเดี่ยว
26-29 พ.ย. 67 (4วัน 3คืน)	12,990	เพิ่ม 3,900 บาท

หมายเหตุ* โปรแกรมอาจมีการสลับวันหรือเปลี่ยนแปลงไปตามความเหมาะสมโดยไม่แจ้งให้ทราบล่วงหน้า ขึ้นอยู่กับตามสถานการณ์ท้องถิ่น สถานที่ท่องเที่ยว เทศกาล หรือ สภาพอากาศท้องถิ่น ณ เวลานั้น ทั้งนี้การเปลี่ยนทางบริษัทจะคำนึงถึงประโยชน์และความปลอดภัยของทุกท่านเป็นหลักสำคัญ

วันเดินทาง	ราคา/ท่าน	พักเดี่ยว
26 - 29 พ.ย. 67	12,990	เพิ่ม 3,900 บาท
28 พ.ย. - 1 ธ.ค. 67	14,990	เพิ่ม 3,900 บาท
5 - 8 ธ.ค. 67 (วันพ่อ)	14,990	เพิ่ม 3,900 บาท
6 - 9 ธ.ค. 67	14,990	เพิ่ม 3,900 บาท
7 - 10 ธ.ค. 67 (วันรัฐธรรมนูญ)	14,990	เพิ่ม 3,900 บาท
12 - 15 ธ.ค. 67	14,990	เพิ่ม 3,900 บาท

ค่าทิปไกด์ คนขับรถและหัวหน้าทัวร์ ลูกค้าชำระ ท่านละ 600 บาท

หมายเหตุ* โปรแกรมอาจมีการสลับวันหรือเปลี่ยนแปลงไปตามความเหมาะสมโดยไม่แจ้งให้ทราบล่วงหน้า ขึ้นอยู่กับตามสถานการณ์ท้องถิ่น สถานที่ท่องเที่ยว เทศกาล หรือ สภาพอากาศท้องถิ่น ณ เวลานั้น ทั้งนี้การเปลี่ยนทางบริษัทจะคำนึงถึงประโยชน์และความปลอดภัยของทุกท่านเป็นหลักสำคัญ



วันที่ 1

(-I-ID)

กรุงเทพฯ ดอนเมือง-โฮจิมินห์-บาเดิน-
ท่องเที่ยวที่เมืองเตียนญ DMK-SGN QH324 14.00 - 15.45



11 : 00 u.

เจ้าหน้าที่ทำการต้อนรับคณะที่ ท่าอากาศยานดอนเมือง อาคาร 2 ผู้โดยสารขาออกระหว่างประเทศ เคาน์เตอร์ สายการบิน Bamboo Airways โดยมีป้าย **รักยิ้มทัวร์** ต้อนรับและมีเจ้าหน้าที่อำนวยความสะดวกพร้อมแนะนำข้อมูลในการเดินทาง



14 : 00 u.

ออกเดินทางสู่ **โฮจิมินห์ เวียดนาม** โดยสายการบิน Bamboo Airways เที่ยวบินที่ QH324



15 : 45 u.

เดินทางถึง **ท่าอากาศยานนานาชาติเตินเซินเถี๊ญ โฮจิมินห์ซิตี เวียดนาม** เมืองแห่งชีวิตชีวาและประวัติศาสตร์ ที่รู้จักกันในชื่อเก่าว่า ไซ่ง่อน เป็นเมืองที่ใหญ่ที่สุดและเป็นศูนย์กลางทางเศรษฐกิจของเวียดนาม ผสมผสานความทันสมัยเข้ากับวัฒนธรรมดั้งเดิมได้อย่างลงตัว ทำให้มีเสน่ห์ดึงดูดนักท่องเที่ยวจากทั่วโลก



จากนั้น เดินทางต่อไปที่ **บาเดิน** สถานที่ท่องเที่ยวของเวียดนาม ตั้งอยู่ในจังหวัดเตียนญ ห่างจากนครโฮจิมินห์ไม่ไกลนัก ภูเขาลูกนี้เป็นที่รู้จักกันดีในเรื่องความสวยงามของธรรมชาติ และความสำคัญทางศาสนา จึงดึงดูดนักท่องเที่ยวทั้งชาวเวียดนามและชาวต่างชาติให้มาเยือนอย่างไม่ขาดสาย ช่วงเย็นเตรียมไป **ท่องเที่ยวที่เมืองเตียนญ**

เย็น

รับประทานอาหารเย็น (เฟอ)



โรงแรมที่พัก : พักที่บาเดิน Sunrise , Hanz MaiVy Hotel (4 ดาว) หรือเทียบเท่า



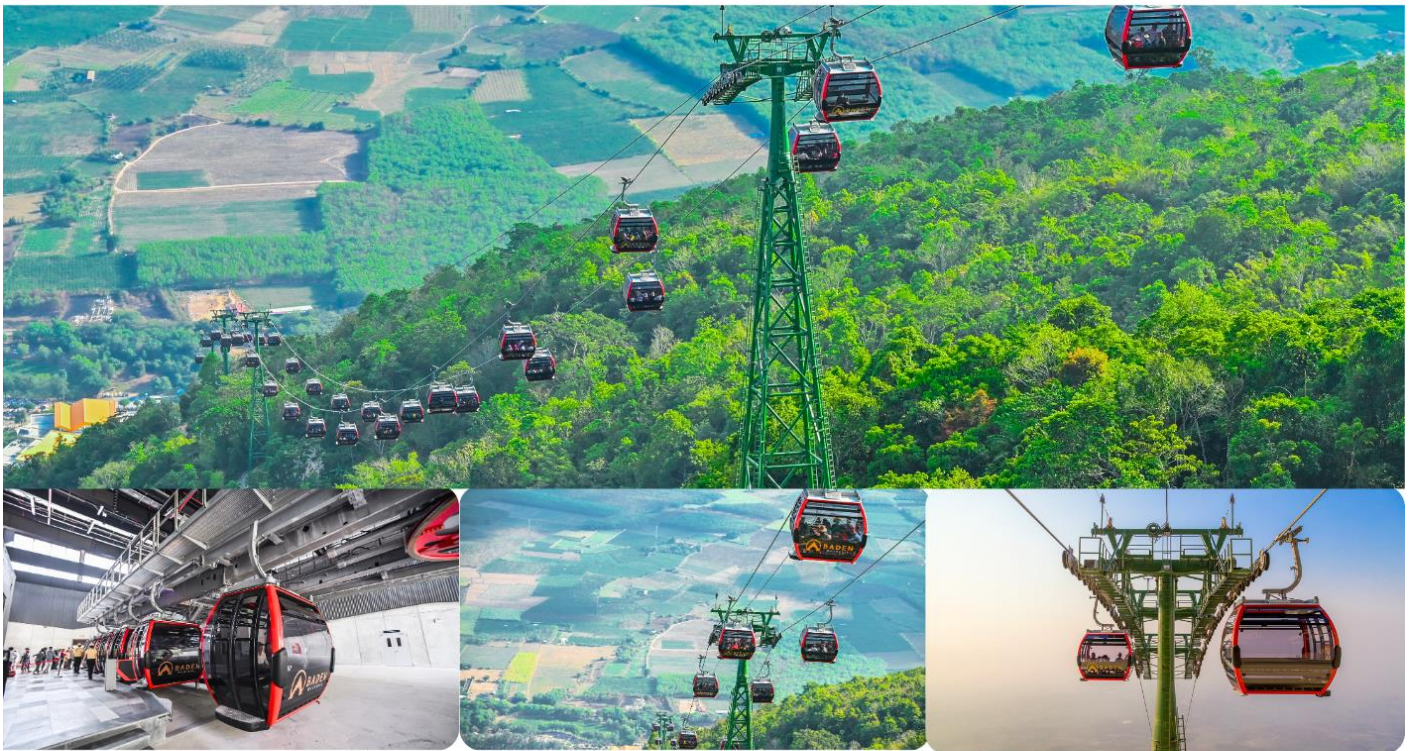
วันที่ 2

บาเดิน-นังกระเช้า Sun World Ba Den Mountain (B/L/D)
ไหว้เจ้าแม่กวนอิมเขาบาเดิน-โฮจิมินห์-ถนนคนเดินเหงียนเว้-
คาเฟ่ อพาร์ทเมนต์

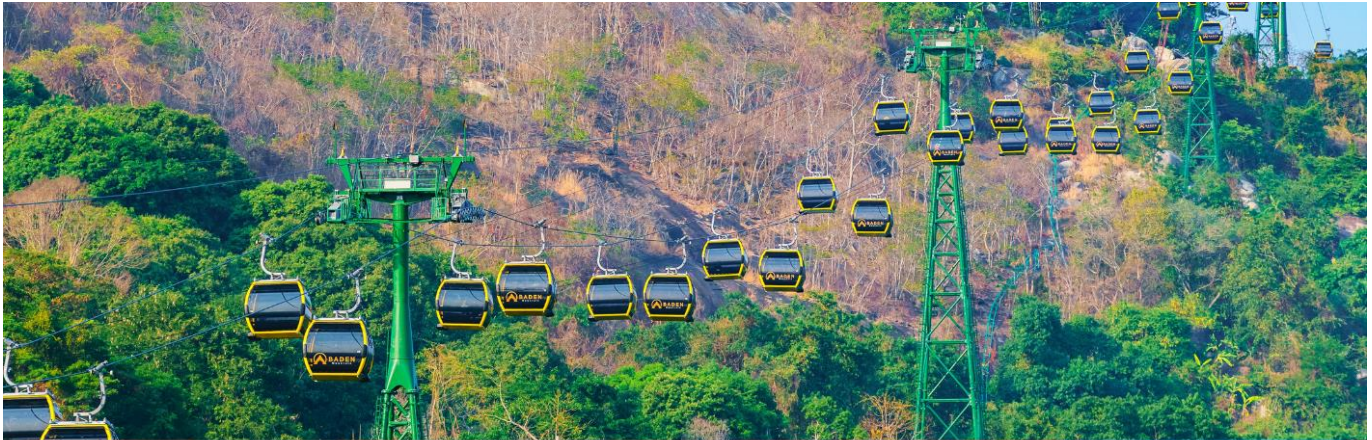
เช้า

รับประทานอาหารเช้า ณ โรงแรม

เดินทางไปยัง **ภูเขาบาเดิน (Ba Den Mountain)** มีชื่อเสียงในด้านทิวทัศน์ธรรมชาติที่บริสุทธิ์ และสถาปัตยกรรมทางจิตวิญญาณที่มีมายาวนาน ด้วยความสูง 986 เมตร ภูเขาสูงนี้จึงได้ชื่อว่าเป็น "หลังคาของเวียดนามใต้" **นังกระเช้าลอยฟ้า Sun World Ba Den Mountain** ขึ้นชม ภูเขาศักดิ์สิทธิ์



Van Son Cable Car Line หนึ่งในสองเส้นทางกระเช้าลอยฟ้าในระบบกระเช้าลอยฟ้าของซันเวิลด์บาเดิน พานักท่องเที่ยวจากเซิงเขา (สถานีบาเดิน) ขึ้นสู่ยอดเขาบาเดิน (สถานีวันเซิน) ช่วยย่นระยะเวลาการเดินทางของนักท่องเที่ยวไปยังยอดเขาบาเดินที่สูง 986 เมตร จากเดิมที่ต้องเดินทางบนถนนบนภูเขาขรุขระ 2 ชั่วโมง เหลือเพียง 8 นาทีด้วยกระเช้าลอยฟ้า ผ่านทิวทัศน์ภูเขาอันสง่างามของภูเขา สัมผัสความงามตามธรรมชาติ



Chua Hang Cable Car Line กระเช้าลอยฟ้าที่ประกอบด้วย 78 กระเช้า ความยาวรวม 1,246.83 เมตร พนักงานต้อนรับไปเยี่ยมชมศูนย์วัฒนธรรมจิตวิญญาณเจดีย์บาบนภูเขาบาเดิน โดยใช้เวลาเดินทางเพียง 5 นาที กระเช้าลอยฟ้านี้สามารถรองรับนักท่องเที่ยวจำนวนมากที่เดินทางมาสักการะและขอพร ชมทัศนียภาพแบบพาโนรามาของระบบเจดีย์ทั้งหมดบนภูเขาบาเดินได้ ตั้งแต่เจดีย์ตรง เจดีย์กวานอัม เจดีย์ฮาง ไปจนถึงเจดีย์บาที่ซ่อนตัวอยู่ท่ามกลางภูเขาอันยิ่งใหญ่



Tam An Cable Car Line เส้นทางกระเช้าลอยฟ้าที่เชื่อมต่อจากวัดบาไปยังยอดเขาโดยตรงเป็นโครงการใหม่แรกแห่งปี 2023 ด้วยความยาว 1,208 เมตร มีทั้งหมด 76 กระเช้า ทำให้การเดินทางบนภูเขาบาเดินสะดวกสบายขึ้น เป็นเส้นทางกระเช้าลอยฟ้าที่มีทัศนียภาพที่สวยงามที่สุดในบริเวณแหล่งท่องเที่ยวภูเขาบาเดินของฮานอย และเป็นหนึ่งในระบบกระเช้าลอยฟ้าที่มีความลาดชันมากที่สุดในโลกอีกด้วย เส้นทางกระเช้าลอยฟ้านี้จะพานักท่องเที่ยวจากเจดีย์บาข้ามหน้าผาสูงชันไปยัง "หลังคาทิศใต้" ในเวลาเพียง 5 นาที จุดเด่นของสายเคเบิลใหม่อยู่ที่สถานีสองแห่งคือสถานี Hoa Dong (ในบริเวณเจดีย์บา) และสถานี Tam An (บนยอดเขาบา) รายล้อมไปด้วยแปลงดอกไม้สีเขียวยาวและทิวทัศน์ขนาดเล็กในพื้นที่อันเขียวสงบของภูเขาศักดิ์สิทธิ์

เที่ยง รับประทานอาหารกลางวัน



องค์เจ้าแม่กวนอิมสำริดที่สูงที่สุดในเอเชีย

องค์เจ้าแม่กวนอิม บนภูเขาบาเดิน สูงรวม 72 เมตร หล่อขึ้นจากทองแดงแดงกว่า 170 ตัน มีการแกะสลักอย่างประณีตด้วยพระพิภคตรีอิมเอ็บและเมตตากรุณาช่างงามบนฐานดอกบัวสำริด ลวดลายและลวดลายบนฐานดอกบัวจำลองมาจากกลีบดอกบัวของพระพุทธรูปสมัยราชวงศ์ เล่อ

โดยมีรูปร่างเป็นเมฆและหยดน้ำสามหยด ซึ่งสื่อถึงการภาวนาขอให้สภาพอากาศเป็นใจ ใน พระพุทธศาสนา ดอกบัวเป็นสัญลักษณ์ของความบริสุทธิ์ ความเที่ยงธรรม และความเสียสละ การเจริญเติบโตของดอกบัวเปรียบได้กับกระบวนการฝึกฝนจิตใจของมนุษย์ เมื่อฐานดอกบัว บานบนน้ำก็เป็นเวลาที่จิตใจตื่นรู้และสว่างไสว

บริเวณโดยรอบมีรูปปั้นสัมฤทธิ์สี่องค์ของราชาสวรรค์ทั้งสี่พระองค์ที่มีท่าทางสง่างามและ เครื่องขริบ เป็นตัวแทนของทิศทั้งสี่ของท้องฟ้า เป็นแม่ทัพที่ปกป้องพระพุทธศาสนา คอยดูแล ทิศทั้งสี่เพื่อปกป้องโลก รักษาความสงบสุขของโลก และมีสภาพอากาศที่เอื้ออำนวย



รูปปั้นพระศรีอริยเมตไตรยพรสิสตร์ ตั้งอยู่บนยอดเขาบาเดินที่ระดับความสูง 900 เมตร องค์พระศรีอริยเมตไตรยองค์ใหญ่เป็นพระที่นั่งในท่าประทับนั่ง มีพระพักตร์นุ่มนวล ยิ้มแย้มแจ่มใส หุ่นอวบอ้วน และพระสายประคำ ห้อยคอ พระศรีอริยเมตไตรยประทับนั่งบนน้ำตกที่ไหลเอื่อย หันหน้าไปทางทิศตะวันออกซึ่งพระอาทิตย์ขึ้นราวกับกำลังมองไปยังอนาคต มองเห็นทั้งสามเหลี่ยมปากแม่น้ำทางใต้และทะเลสาบ Dau Tieng อันกว้างใหญ่ พระศรีอริยเมตไตรยทรงยิ้มอย่างมีความสุขจากเบื้องบน ราวกับประทานพร ความสุข ความปิติ และความสุขนิรันดร์แก่สรรพสัตว์ทั้งหลาย พระพุทธรูปพระศรีอริยเมตไตรยบนภูเขาบาเดินถือเป็นพระพุทธรูปพระศรีอริยเมตไตรยที่ทำด้วยหินทรายที่ใหญ่ที่สุดในโลก



พระบรมสารีริกธาตุของพระพุทธเจ้าศากยมุนี ที่นี้เป็นสถานที่ในเวียดนามที่ได้รับเลือกให้อนุรักษ์ “สมบัติของโลกพุทธศาสนา” บนยอดเขามีพระบรมสารีริกธาตุของพระพุทธเจ้าศากยมุนีประดิษฐานในเจดีย์แก้วสองชั้น ตรงกลางของลานพระบรมสารีริกธาตุศักดิ์สิทธิ์ของศูนย์แสดงนิทรรศการพระพุทธศาสนาบริเวณเชิงพระพุทธรูปองค์พระพุทธโตโบดาซอน เชื่อว่าเมื่อนำพระบรมสารีริกธาตุของพระพุทธเจ้าไปประดิษฐานบนยอดเขาศักดิ์สิทธิ์ทางตอนใต้ จะนำประโยชน์และพรมาสู่แผ่นดินเตยนินญ และเป็นการเปิดโอกาสให้พุทธศาสนิกชนและนักท่องเที่ยวจากทั่วโลกได้เข้ามาสักการะและถวายเครื่องสักการะพระบรมสารีริกธาตุเพื่อแสวงหาความสงบ พระกรุณา และความสุขอันสมบูรณ์



พื้นที่ฉายภาพโฮโลแกรม เจดีย์โบราณของเวียดนาม

16 ภาพเจดีย์โบราณ 16 แห่งในเวียดนาม ที่คัดเลือกโดยพิจารณาจากเกณฑ์ต่อไปนี้:

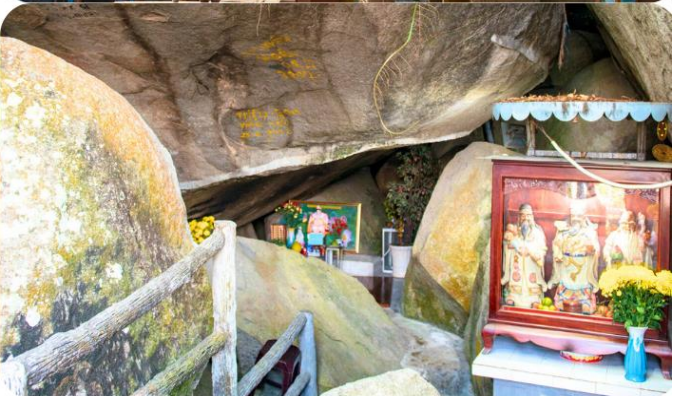
- วัดโบราณที่มีอายุมากกว่า 200 ปี
- วัดยังคงสถาปัตยกรรมโบราณไว้ได้ค่อนข้างสมบูรณ์
- เจดีย์เก็บรักษาโบราณวัตถุและรูปปั้นโบราณอันทรงคุณค่า
- วัดมีบริเวณที่สวยงาม
- เป็นอนุสรณ์สถานแห่งชาติหรืออนุสรณ์สถานพิเศษของชาติ
- เจดีย์เป็นสัญลักษณ์ประจำภูมิภาคหรือพื้นที่
- เจดีย์มีชื่อเสียงไปทั่วประเทศ ดึงดูดผู้คนจำนวนมากให้มาเยี่ยมชมและสวดมนต์



วงล้ออธิษฐาน (Prayer Wheel หรือ Mani Wheel) เครื่องมือชนิดหนึ่งที่ใช้ในการสวดมนต์ในศาสนาพุทธแบบทิเบต มีโครงสร้างเป็นทรงกระบอก ตรงกลางมีแกนหมุน ภายในบรรจุวงล้ออธิษฐานนี้จะมีกระดาษที่เขียนพระคัมภีร์ติดอยู่ เปลือกนอกสลักพระคาถา 6 พยางค์ และสัญลักษณ์ของพระพุทธเจ้าหรือสัญลักษณ์มงคล ผู้สวดมนต์จะหมุนวงล้อเบาๆ เพื่อสรรเสริญและรำลึกถึงพระนามศักดิ์สิทธิ์ของพระพุทธเจ้า หลายคนเชื่อว่าเมื่อใช้วงล้อแล้วจะได้รับบุญมหาศาลจากพระพุทธเจ้าผู้ทรงเมตตา จะนำมาซึ่งสิ่งดีๆ มากมาย ขจัดความกังวล ชำระจิตใจให้บริสุทธิ์ และได้สะสมบุญแบบสมบูรณ์



เจดีย์บา (Ba Pagoda) หรือที่เรียกกันว่าเจดีย์พุทธเจดีย์ Linh Son Tien Thach Tu ตั้งอยู่บนภูเขาสูง 350 เมตร ก่อตั้งในปี 1745 และเริ่มสร้างปี 1763 มีพื้นที่ 6,151.8 ตร.ม. นับเป็นวัดที่เก่าแก่ที่สุดในเตยนินญ เป็นร่องรอยของชาวเตยนินญกลุ่มแรก และยังเป็นเครื่องยืนยันอย่างชัดเจนถึงช่วงเวลา que พระพุทธศาสนาเข้ามาสู่เตยนินญ ช่วงเริ่มก่อสร้างเจดีย์แห่งนี้ เป็นช่วงที่ฝรั่งเศสยึดครองภูเขาบาเดิน เจดีย์ถูกทำลาย ในปี พ.ศ. 2499 ต่อมาได้มีการซ่อมแซมและสร้างเจดีย์จำนวนหนึ่งขึ้นใหม่





ภูเขาบาเดิน (Ba Den Mountain) ตั้งอยู่บนระดับความสูง 986 เมตรเหนือระดับน้ำทะเล เป็นที่รู้จักในฐานะหลังคาของเวียดนามตอนใต้และเป็นสถานที่ท่องเที่ยวที่เป็นเอกลักษณ์ของจังหวัดเตยนิญ ระบบกระเช้าลอยฟ้าของภูเขาบาเดินของ Sun World ได้รับการพัฒนาโดย Sun Group ซึ่งเปิดให้บริการในปี 2020 และพื้นที่แห่งนี้ได้กลายเป็นจุดดึงดูดนักท่องเที่ยวให้มาเยี่ยมชมเตยนิญ



พระพุทธรูปปางไสยาสน์ (Buddha statue) หรือที่เรียกกันว่า “พระพุทธรเจ้าเสด็จเข้านิพพาน” เป็นงานที่ควรค่าแก่การชมเมื่อเดินทางไปแสวงบุญยังดินแดนศักดิ์สิทธิ์





Dai Hong Chung (The Bell) ระฆังสัญลักษณ์ของพุทธศาสนา สร้างโดยช่างฝีมือมากกว่า 40 คน เพื่อเป็นการสนับสนุนโครงการเนื่องในโอกาสครบรอบ 1,000 ปีของ Thang Long โครงการนี้ได้เริ่มต้นขึ้นในปี 2010 และในวันที่ 18 สิงหาคม 2011 ก็มีการจัดพิธีเปิดครั้งใหญ่เพื่อเฉลิมฉลอง



Kim Quang Cave ถ้ำนี้เป็นที่ตั้งกองทหารรักษาการณ์ของกองทัพ Toa Thanh ว่ากันว่า หลังปี 1954 มีพระสงฆ์รูปหนึ่งชื่อ Kim Quang ได้บูชาพระพุทธรเจ้าและปฏิบัติธรรมในถ้ำแห่งนี้ ในปี 1960 เห็นถึงความรุนแรงของสงคราม จึงให้กองทัพปฏิบัติตั้งฐานทัพอยู่ที่นี่ และท่านได้กลับมายังเมืองเพื่อปฏิบัติธรรม เพื่อเป็นการตอบแทน ถ้ำแห่งนี้จึงได้รับการตั้งชื่อตามท่านนั่นเอง



Toa Thanh Pagoda เป็นวิหารที่ใหญ่ที่สุดของศาสนา Cao Dai ดึงดูดนักท่องเที่ยวและผู้แสวงบุญหลายล้านคนทุกปี ด้วยสถาปัตยกรรมอันเป็นเอกลักษณ์ที่ผสมผสานปรัชญาตะวันออกและตะวันตก ผสมผสานองค์ประกอบทางจิตวิญญาณหลายอย่างเข้าด้วยกันอย่างกลมกลืน สลับระหว่างสถาปัตยกรรมเทียมและภูมิทัศน์ธรรมชาติ ตัวอาคารสว่างไสวและโปร่งสบาย เหมาะสำหรับผู้ที่แสวงหาความสงบในจิตใจ



Ngoc Truyen Vihara วิหารก่อตั้งขึ้นในปี 1951 ตามแนวทางของนิกายคาคซี ตั้งอยู่เชิงเขา ทางด้านซ้ายมือของประตูหลักของแหล่งท่องเที่ยวแห่งชาตินงูเขาบาเดิน วิหารจ็อกกรูเอนมีคุณค่าทางประวัติศาสตร์มายาวนาน วิหารแห่งนี้ได้รับความเสียหายในช่วงสงคราม ปัจจุบันได้รับการบูรณะใหม่ เอกลักษณ์บนภูเขาบาเดิน ตี๋มดำกับธรรมะและจิตวิญญาณ



Linh Son Hoa Dong Pagoda เจดีย์ได้รับการบูรณะจากวัดเก่าที่พระภิกษุ Thich Giac Dien เคยปฏิบัติธรรมในช่วงกลางศตวรรษที่ 20 จัดวางในลักษณะแบบวัดทางใต้ เหมือนเป็นบ้านสองชั้นต่อกัน เจดีย์มีพื้นที่เพียงประมาณ 200 ตารางเมตร แต่มีโครงสร้างที่เพิ่มคุณลักษณะโบราณของเจดีย์เพิ่มเข้าไป



Linh Son Phuoc Trung Pagoda (Trung Pagoda) เจดีย์ตั้งอยู่เชิงเขาบาเดิน ตามแนวทางของนิกาย Bac Tong ที่ก่อตั้งในปี พ.ศ. 2419 เป็นหนึ่งใน 5 พื้นที่ที่ได้รับการคุ้มครองระดับ 1 ของเขตท่องเที่ยวแห่งชาติเขาบาเดิน นอกจากการสักการะบูชาแล้ว ยังมีการจัดงานมอบของขวัญประจำปีให้กับผู้ยากไร้ สนับสนุนการสร้างบ้านสามัคคี รักษาโรค ฝ่าตัดหัวใจ และการสร้างสะพานในชนบทอีกด้วย

Linh Son Long Chau Pagoda (Hang Pagoda) เจดีย์สร้างขึ้นในปี พ.ศ. 2373 และได้รับการบูรณะในปี พ.ศ. 2538 เป็นที่สักการะของพระพุทธเจ้าในนิกายบิกตง (นิกายพุทธมหายาน)

จากนั้น เดินทางไปที่ **โฮจิมินห์**

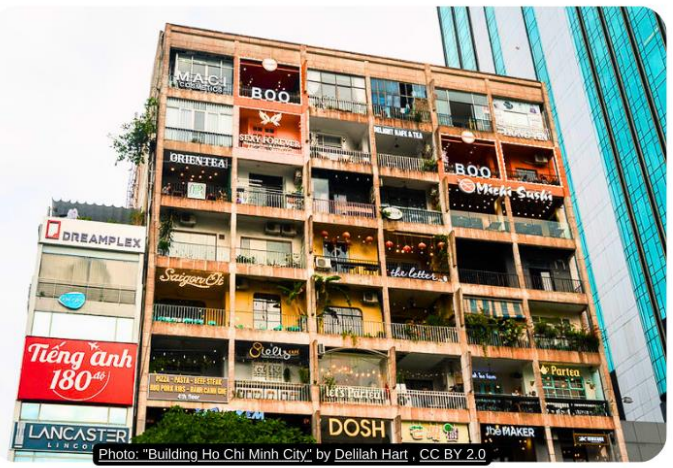




ถนนคนเดินเหงียนเว้ (Nguyen Hue Walking Street) ตั้งอยู่ใจกลางเมืองโฮจิมินห์ซิตี เป็นถนนกว้างใหญ่ทอดยาวจากแม่น้ำไซง่อนไปจนถึงศาลาว่าการอันเก่าแก่ มีของกินท้องถิ่น ถ่ายรูปตึกสวยๆเป็นอีกหนึ่งสถานที่ท่องเที่ยวสุดฮิตและที่นี่ยังมี Cafe Apartment อีกด้วย



คาเฟ่ อพาร์ทเมนต์ (Cafe Apartment) แหล่งรวมคาเฟ่สุดชิคใจกลางเมืองโฮจิมินห์ เป็นตึกเก่าแก่ใจกลางเมืองโฮจิมินห์ที่ถูกปรับปรุงให้กลายเป็นแหล่งรวมคาเฟ่สุดเก๋ไก๋ หลายคนอาจจะสงสัยว่าทำไมถึงเรียกว่าคาเฟ่ อพาร์ทเมนต์ เพราะตึกนี้แต่เดิมเคยเป็นอพาร์ทเมนต์มาก่อน แล้วก็ถูกปรับปรุงให้แต่ละชั้นกลายเป็นคาเฟ่ ร้านอาหาร ร้านหนังสือ และร้านค้าต่างๆ มากมาย นักท่องเที่ยวสามารถเดินเล่นชมวิว นั่งจิบกาแฟ หรือทานอาหารได้ตามอัธยาศัยในแต่ละชั้น



เย็น

รับประทานอาหารเย็น

โรงแรมที่พัก : พักที่โฮจิมินห์ Acnos.Athena (4 ดาว) หรือเทียบเท่า



วันที่ 3

หมืทอ-เจดีย์วินห์ตริง-สามเหลี่ยมปากแม่น้ำโขง- (B/L/D)
โฮจิมินห์-ล่องเรือทานข้าวชมวิวแม่น้ำโขงอ่อน

เช้า

รับประทานอาหารเช้า ณ โรงแรม

จากนั้นนำท่านเดินทางสู่ **เมืองหมืทอ (Mỹ Tho)** เมืองหลักและเป็นเทศบาลแห่งหนึ่งของจังหวัดเตียนซาง ตั้งอยู่ในภูมิภาค ดินดอนสามเหลี่ยมปากแม่น้ำโขง ทางตอนใต้ของประเทศเวียดนาม เมืองนี้มีชื่อเสียงจากการล่องเรือท่องเที่ยวใน แม่น้ำหมืทอ และมีเมนูขึ้นชื่อ คือ ก๋วยเตี่ยวชนิดหนึ่งที่เรียกว่า Hủ tiếu Mỹ Tho





เจดีย์วินห์ตรัง (Vinh Trang Pagoda) ตั้งอยู่บนถนนสายหลัก Nguyen Trung Truc ในเมือง My Tho จังหวัด Tien Giang ทางใต้ของประเทศเวียดนาม โดดเด่นในด้านสถาปัตยกรรม ที่มีเอกลักษณ์เฉพาะตัว การผสมผสานระหว่างสถาปัตยกรรมทางเอเชีย ตะวันออกและสถาปัตยกรรมตะวันตก



เย็น

รับประทานอาหารกลางวัน



ดินดอนสามเหลี่ยมปากแม่น้ำโขง เป็นดินดอนสามเหลี่ยมปากแม่น้ำที่มีขนาดใหญ่ที่สุดในทวีปเอเชียตะวันออกเฉียงใต้ ตั้งอยู่ตรงบริเวณทางด้านตะวันตกเฉียงใต้ของเวียดนาม เกิดจากการที่แม่น้ำโขงไหลลงสู่ทะเลจีนใต้ และพัดพาตะกอนมาทับถมกันเป็นเวลานาน จนก่อให้เกิดพื้นที่ราบลุ่มขนาดใหญ่ที่มีความอุดมสมบูรณ์ทางธรรมชาติสูง



มาเที่ยวที่นี่ต้องมาลองเรือชมวิถีชีวิตชาวบ้านริมน้ำ สัมผัสบรรยากาศของดินดอนแม่น้ำโขง และเยี่ยมชมสวนผลไม้ด้วยความอุดมสมบูรณ์ทางธรรมชาติและวัฒนธรรมอันยาวนาน ทำให้ที่นี่มีแหล่งท่องเที่ยวมากมายที่น่าสนใจ



จากนั้น เดินทางไป **โฮจิมินห์**

เย็บ

รับประทานอาหารเย็นบนเรือ

ล่องเรือทานข้าวชมวิวแม่น้ำไซ่ง่อน หนึ่งในกิจกรรมยอดนิยมที่นักท่องเที่ยวไม่ควรพลาดเมื่อมาเยือนนครโฮจิมินห์ นอกจากจะได้อิ่มอร่อยกับอาหารเวียดนามรสชาติต้นตำรับแล้ว ยังได้สัมผัสบรรยากาศยามค่ำคืนอันโรแมนติกของเมืองโฮจิมินห์ พร้อมชมวิวตึกสูงระฟ้าและสะพานสวยงามสองฝั่งแม่น้ำอีกด้วย

โรงแรมที่พัก : พักที่โฮจิมินห์ พักที่โฮจิมินห์ Acnos.Athena (4 ดาว) หรือเทียบเท่า



วันที่ 4

โบสถ์นอร์ทเรอดาม-ไปรษณีย์กลาง-อนุสาวรีย์ (B/-/-)
ประธานาธิบดีโฮจิมินห์-โฮจิมินห์-กรุงเทพฯ ดอนเมือง

เช้า

รับประทานอาหารเช้า ณ โรงแรม จากนั้น ชีตักัวร์ในเมืองโฮจิมินห์



โบสถ์นอร์ทเรอดาม โฮจิมินห์ สัญลักษณ์แห่งประวัติศาสตร์และสถาปัตยกรรมฝรั่งเศสใจกลางเมืองโฮจิมินห์ โบสถ์นอร์ทเรอดามแห่งไซ่ง่อน หนึ่งในแลนด์มาร์คสำคัญที่ตัวอาคารโดดเด่นด้วยสถาปัตยกรรมแบบนีโอโรมาเนสก์ (Neo-Romanesque) สไตล์ฝรั่งเศส สร้างขึ้นในช่วงปลายศตวรรษที่ 19 โดยอาณานิคมฝรั่งเศส

ไปรษณีย์กลาง หรือ Saigon Central Post Office เป็นอาคารเก่าแก่ที่มีสถาปัตยกรรมสวยงามโดดเด่น ตั้งอยู่ใจกลางเมือง โฮจิมินห์ ประเทศเวียดนาม ตัวอาคารสร้างขึ้นในช่วงปลายศตวรรษที่ 19 โดยสถาปนิกชาวฝรั่งเศส และได้รับอิทธิพลจากสถาปัตยกรรมแบบโคโลเนียล ทำให้มีลักษณะเด่นคือหลังคาสูง โครงสร้างเหล็ก และหน้าต่างกระจกสีสวยงาม



อนุสาวรีย์ประธานาธิบดีโฮจิมินห์ แลนด์มาร์คที่สำคัญของโฮจิมินห์ อนุสรณ์สถานสำคัญที่สร้างขึ้นเพื่อเป็นเกียรติแก่ประธานาธิบดีโฮจิมินห์ ผู้นำการปฏิวัติเวียดนามและเป็นบุคคลสำคัญในประวัติศาสตร์ของประเทศเวียดนาม

ได้เวลานำท่าน เดินทางสู่ ทำอากาศยานนานาชาติเตินเซินเลิ๊ต โฮจิมินห์

11 : 15 น.

ออกเดินทางสู่ ทำอากาศยานดอนเมือง โดยสายการบิน **Bamboo Airways** เที่ยวบินที่ QH323

12 : 55 น.

เดินทางถึง **กรุงเทพฯ** ทำอากาศยานดอนเมือง โดยสวัสดิภาพ พร้อมความประทับใจ



เอกสารที่ต้องทำการเตรียมก่อนเดินทาง และเดินทางกลับประเทศไทย-ประเทศเวียดนาม

1. พาสปอร์ตตัวจริง (อายุการใช้งานต้องเหลือมากกว่า 6 เดือน)

เงื่อนไขการให้บริการ

- ▶ ในกรณีที่ลูกค้าต้องออกตัวโดยสารภายในประเทศ กรุณาติดต่อเจ้าหน้าที่ของบริษัทฯ ก่อนทุกครั้ง มิฉะนั้นทางบริษัทจะไม่สามารถรับผิดชอบใดๆ ทั้งสิ้น
- ▶ **การจองทัวร์และชำระค่าบริการ**
 - **กรุณาชำระค่ามัดจำ ท่านละ 8,000 บาท**
 - **ค่าทัวร์ส่วนที่เหลือชำระ 20 วันก่อนออกเดินทาง** กรณีบริษัทฯ ต้องออกตัวหรือวีซ่าออกใกล้วันเดินทางท่านจำเป็นต้องชำระค่าทัวร์ส่วนที่เหลือตามที่บริษัทกำหนดแจ้งเท่านั้น

****สำคัญ** สำเนาหน้าพาสปอร์ตผู้เดินทาง (จะต้องมีอายุเหลือมากกว่า 6 เดือนก่อนหมดอายุนับจากวันเดินทางไป-กลับและจำนวนหน้าหนังสือเดินทางต้องเหลือว่างสำหรับติดวีซ่าไม่ต่ำกว่า 3 หน้า) **กรุณาตรวจสอบก่อนส่งให้บริษัท มิฉะนั้นทางบริษัทจะไม่สามารถรับผิดชอบกรณีพาสปอร์ตหมดอายุ ** กรุณาส่งพร้อมพร้อมหลักฐานการโอนเงินมัดจำ**

ราคานี้ไม่รวม

1. ค่าทำหนังสือเดินทางไทย และเอกสารต่างด้าวต่างๆ
2. ค่าใช้จ่ายอื่นๆ ที่นอกเหนือจากรายการระบุ อาทิเช่น ค่าอาหาร เครื่องดื่ม ค่าชกரிด์ ค่าโทรศัพท์ เป็นต้น
3. ค่าภาษีทุกรายการคิดจากยอดบริการ, ค่าภาษีเดินทาง (ถ้ามีการเรียกเก็บ)
4. ค่าภาษีน้ำมันที่สายการบินเรียกเก็บเพิ่มภายหลังจากทางบริษัทฯ ได้ออกตั๋วเครื่องบินและได้ทำการขายโปรแกรมไปแล้ว
5. ค่าพนักงานยกกระเป๋าที่โรงแรม
6. ค่า Vat 7% และ ค่าภาษีหัก ณ ที่จ่าย 3% (กรณีต้องการใบกำกับภาษี)
7. ค่าทิปไกด์ คนขับรถและหัวหน้าทัวร์ ลูกค้ำชำระ **ท่านละ 600 บาท**

หมายเหตุ : กรุณาอ่านศึกษารายละเอียดทั้งหมดก่อนทำการจอง เพื่อความถูกต้องและความเข้าใจตรงกันระหว่างท่านลูกค้าและบริษัทฯ และเมื่อท่านตกลงชำระเงินมัดจำหรือค่าทัวร์ทั้งหมดกับทางบริษัทฯ แล้ว ทางบริษัทฯ จะถือว่าท่านได้ยอมรับเงื่อนไขข้อตกลงต่างๆ ทั้งหมด

เงื่อนไขอื่นๆ

- บริษัทฯ ขอสงวนสิทธิ์ที่จะเลื่อนการเดินทางหรือปรับราคาค่าบริการขึ้นในกรณีที่มีผู้ร่วมคณะไม่ถึง 15 ท่าน
- ค่าทัวร์สำหรับคนไทยที่ถือพาสปอร์ตไทยเท่านั้น
- ขอสงวนสิทธิ์การเก็บค่าน้ำมันและภาษีสนามบินทุกแห่งเพิ่ม หากสายการบินมีการปรับขึ้นก่อนวันเดินทาง
- บริษัทฯ ขอสงวนสิทธิ์ในการเปลี่ยนแปลงเที่ยวบิน โดยมีต้องแจ้งให้ทราบล่วงหน้าอันเนื่องมาจากสาเหตุต่างๆ
- บริษัทฯ จะไม่รับผิดชอบใดๆ ทั้งสิ้น หากเกิดกรณีความล่าช้าจากสายการบิน, การยกเลิกบิน, การประท้วง, การนัดหยุดงาน, การก่อการจลาจล, ภัยธรรมชาติ, การนำสิ่งของผิดกฎหมาย ซึ่งอยู่นอกเหนือความรับผิดชอบของบริษัทฯ

ราคานี้รวม

1. ค่าตั๋วโดยสารเครื่องบินไป-กลับ ชั้นประหยัดพร้อมค่าภาษีสนามบินทุกแห่งตามรายการทัวร์ข้างต้น (*ตั๋วกรุ๊ปไม่สามารถ Upgrade ที่นั่งเป็น Business Class ได้ และต้องเดินทางไป-กลับพร้อมตั๋วกรุ๊ปเท่านั้นไม่สามารถเลื่อนวันได้)
2. ค่าที่พักห้องละ 2-3 ท่าน ตามโรงแรมที่ระบุไว้ในรายการหรือ ระดับใกล้เคียงกัน
3. กรณีพัก 3 ท่านตัววันที่เข้าพักห้องโรงแรม ไม่มีห้อง TRP (3ท่าน) อาจจำเป็นต้องแยกพัก 2 ห้อง (มีค่าพักเดี่ยวเพิ่ม)
กรณีห้อง TWIN BED (เตียงเดี่ยว 2 เตียง) ซึ่งโรงแรมไม่มีหรือเต็ม ทางบริษัทขอปรับเป็นห้อง DOUBLE BED แทนโดยมีต้องแจ้งให้ทราบล่วงหน้า หรือ หากต้องการห้องพักแบบ DOUBLE BED (1 เตียงใหญ่) ซึ่งโรงแรมไม่มีหรือเต็ม ทางบริษัทขอปรับเป็นห้อง TWIN BED แทนโดยมีต้องแจ้งให้ทราบล่วงหน้า กรณีห้องพักในเมืองที่ระบุไว้ในโปรแกรมมีเทศกาลวันหยุด มีงานแฟร์ต่างๆ บริษัทขอจัดที่พักในเมืองใกล้เคียงแทน
4. ค่าอาหาร ค่าเข้าชม และ ค่ายานพาหนะทุกชนิด ตามที่ระบุไว้ในรายการทัวร์ข้างต้น เจ้าหน้าที่บริษัทฯ คอยอำนวยความสะดวกตลอดการเดินทาง
5. ค่าน้ำหนักกระเป๋าสายการบิน AIR ASIA (FD) สัมภาระโหลดใต้ท้องเครื่อง 20 กิโลกรัม ถ้อขึ้นเครื่องได้ 7 กิโลกรัม และค่า ประกันวินาศภัยเครื่องบินตามเงื่อนไขของแต่ละสายการบินที่มีการเรียกเก็บ กรณีสัมภาระเกินท่านต้องเสียค่าปรับตามที่สายการบินเรียกเก็บ
6. ค่าประกันอุบัติเหตุตามกรมธรรม์วงเงิน 1,000,000 บาท ค่ารักษาพยาบาล ตามเงื่อนไขของบริษัทฯ ประกันภัยที่บริษัททำไว้ ทั้งนี้ยอมอยู่ในข้อจำกัดที่มีการตกลงไว้กับบริษัทประกันชีวิตทุกกรณี ต้องมีใบเสร็จและเอกสารรับรองทางการแพทย์ จากหน่วยงานที่เกี่ยวข้อง ไม่คุ้มครองโรคประจำตัว การสูญเสียทรัพย์สินส่วนตัวของผู้เดินทาง และไม่รวมประกันสุขภาพท่านสามารถสั่งซื้อประกันสุขภาพเพิ่มได้จากบริษัทประกันทั่วไป
7. ค่าภาษีสนามบิน และค่าภาษีน้ำมันตามรายการทัวร์
8. ค่ารถปรับอากาศน้ำเที่ยวตามระบุไว้ในรายการ พร้อมคนขับรถ (กฎหมายไม่อนุญาตให้คนขับรถเกิน 12 ชม./วัน

- บริษัทฯ จะไม่รับผิดชอบใดๆ ทั้งสิ้น หากเกิดสิ่งของสูญหาย อันเนื่องเกิดจากความประมาทของท่าน, เกิดจากการโจรกรรม และ อุบัติเหตุจากความประมาทของนักท่องเที่ยวเอง
- เมื่อท่านตกลงชำระเงินมัดจำหรือค่าทัวร์ทั้งหมดกับทางบริษัทฯ แล้ว ทางบริษัทฯ จะถือว่าท่านได้ยอมรับเงื่อนไขข้อตกลงต่างๆ ทั้งหมด
- รายการนี้เป็นเพียงข้อเสนอที่ต้องได้รับการยืนยันจากบริษัทฯ อีกครั้งหนึ่ง หลังจากได้สำรองโรงแรมที่พักในต่างประเทศเรียบร้อยแล้ว โดยโรงแรมจัดในระดับใกล้เคียงกัน ซึ่งอาจจะปรับเปลี่ยนตามที่ระบุในโปรแกรม
- การจัดการเรื่องห้องพัก เป็นสิทธิ์ของโรงแรมในการจัดห้องพักให้กับกรุ๊ปที่เข้าพัก โดยมีห้องพักสำหรับผู้สูบบุหรี่ / ปลอดบุหรี่ได้ โดยอาจจะขอเปลี่ยนห้องได้ตามความประสงค์ของผู้ที่พัก ทั้งนี้ขึ้นอยู่กับความพร้อมให้บริการของโรงแรม และไม่สามารถรับประกันได้
- กรณีผู้เดินทางต้องการความช่วยเหลือเป็นพิเศษ อาทิเช่น ใช้วีลแชร์ กรุณาแจ้งบริษัทฯ อย่างน้อย 14 วัน ก่อนการเดินทาง มิฉะนั้น บริษัทฯ ไม่สามารถจัดการได้ล่วงหน้าได้
- มัคคุเทศก์ พนักงานและตัวแทนของผู้จัด ไม่มีสิทธิ์ในการให้คำสัญญาใดๆ ทั้งสิ้นแทนผู้จัด นอกจากมีเอกสารลงนามโดยผู้มีอำนาจของผู้จัดกำกับเท่านั้น
- ผู้จัดจะไม่รับผิดชอบและไม่สามารถคืนค่าใช้จ่ายต่างๆ ได้เนื่องจากการเป็นการเหมาจ่ายกับตัวแทนต่างๆ ในกรณีที่ผู้เดินทางไม่ผ่านการพิจารณาในการตรวจคนเข้าเมือง-ออกเมือง ไม่ว่าจะเป็นกองตรวจคนเข้าเมืองหรือกรมแรงงานของประเทศในรายการท่องเที่ยว อันเนื่องมาจากการกระทำที่ส่อไปในทางผิดกฎหมาย การหลบหนี เข้าออกเมือง เอกสารเดินทางไม่ถูกต้อง หรือ การถูกปฏิเสธในกรณีอื่นๆ