



GO1TFU-MU012  
GO CHINA

# เจี๋งตุ จั๋วจั๋ายโกว

## อุทยานเขาสี่ดรุณี 6 วัน 5 คืน



นั่งรถไฟความเร็วสูง

เริ่มต้น

# 26,900

พักโรงแรม 4 ดาว

- เที่ยวสองอุทยาน • ทะเลสาบเตี้ยซี
- เมืองโบราณชงพาน • ซุปปิ้ง POP MART

เมนูอาหารพิเศษ สุกี้หมาล่าสวอน



POP MART

ไม่ลงร้านซ้อป



เมืองโบราณชงพาน



หมีแพนด้าปิ่นตึก



ทะเลสาบเตี้ยซี

08-13, 13-18 พ.ย.67 28,900

22-27 พ.ย., 27 พ.ย.-02 ธ.ค.67 26,900

04-09, 06-11 ธ.ค.67 27,900

11-16, ธ.ค.67 26,900



中國東方航空  
CHINA EASTERN



GO1TFU-MU012  
GO CHINA

# เฉิงตู จื่อจ้ายโกว

## อุทยานเขาสีตรุนี 6 วัน 5 คืน



POP MART

ไม่ลงร้านช้อปปิ้ง

นั่งรถไฟความเร็วสูง

เริ่มต้น

# 26,900

### พักโรงแรม 4 ดาว

- เที่ยวสองอุทยาน • ทะเลสาบเต๋ยซี
- เมืองโบราณชงพาน • ช้อปปิ้ง POP MART



เมืองโบราณชงพาน



หมีแพนด้าป็นตึก



ทะเลสาบเต๋ยซี



中國東方航空  
CHINA EASTERN

08-13, 13-18 พ.ย.67	28,900
22-27 พ.ย., 27 พ.ย.-02 ธ.ค.67	26,900
04-09, 06-11 ธ.ค.67	27,900
11-16, ธ.ค.67	26,900

### เมนูอาหารพิเศษ สุกีหม่าล่าเสฉวน

GO1TFU-MU012 เฉิงตู - จื่อจ้ายโกว - อุทยานเขาสีตรุนี นั่งรถไฟความเร็วสูง 6 วัน 5 คืน \*ไม่ลงร้านช้อปปิ้ง\*  
โดยสารการบิน China Eastern (MU)



# GO CHINA

เฉิงตู – จี๋จ้ายโกว – อุทยานเขาสีครุณี  
นั่งรถไฟความเร็วสูง 6 วัน 5 คืน **\*ไม่ลงร้านช้อปปิ้ง\***

โดยสารการบิน **China Eastern (MU)**

วัน	โปรแกรมเดินทาง	เช้า	เที่ยง	ค่ำ	โรงแรมที่พัก
1	กรุงเทพฯ(สนามบินสุวรรณภูมิ) (MU5036: 18.20 – 22.30 ) – เฉิงตู				Holiday Inn Express Hotel หรือเทียบเท่า 4 ดาว
2	ภูเขาสีครุณี ช่วงเฉียวโกว (รวมรถอุทยาน)	๑๑	๑๑	๑๑	JinlinlouHotel หรือเทียบเท่า 4 ดาว
3	เมืองโบราณกู่เฉิงเฉิง – ทะเลสาบเตี้ยซี – เมืองโบราณ ซงพาน – จี๋จ้ายโกว	๑๑	๑๑	๑๑	New Juizhai Hotel หรือเทียบเท่า 4 ดาว
4	อุทยานแห่งชาติจี๋จ้ายโกว (ใช้รถเวียนของอุทยาน) – เมืองชวนจู่ซื่อ	๑๑	๑๑	๑๑	Fan Fang Hotel หรือระดับเทียบเท่า 4 ดาว
5	สถานีรถไฟเจียงเจียงกวน – นั่งรถไฟความเร็วสูงสู่เมือง เฉิงตู – ถนนไท่กู่หลี่ – ถนนคนเดินชุนซีลู่+ร้าน POP MART *เมนูพิเศษสุกี้หม่าล่าเสฉวน	๑๑	๑๑	๑๑	Serengeti Hotel หรือระดับเทียบเท่า 4 ดาว
6	ถนนโบราณซอยกว้างซอยแคบ+ร้านPOP MART – สนามบินเฉิงตู (MU5035 : 14.50 – 17.20) – กรุงเทพฯ (สนามบินสุวรรณภูมิ)	๑๑	๑๑		

กำหนดวันเดินทาง	ผู้ใหญ่/เด็ก พัก 2- 3 ท่าน ท่านละ	ราคาทัวร์ (ไม่รวมตัว เครื่องบิน)	พักเดี่ยว เพิ่มท่าน ละ
08 – 13 พ.ย.67	28,900.-	22,900.-	6,000.-
13 – 18 พ.ย.67	28,900.-	22,900.-	6,000.-
22 – 27 พ.ย.67	26,900.-	20,900.-	6,000.-
27 พ.ย. – 2 ธ.ค.67	26,900.-	20,900.-	6,000.-

GO1TFU-MU012 เฉิงตู – จี๋จ้ายโกว – อุทยานเขาสีครุณี นั่งรถไฟความเร็วสูง 6 วัน 5 คืน \*ไม่ลงร้านช้อปปิ้ง\*  
โดยสารการบิน China Eastern (MU)

04 – 09 ธ.ค.67	27,900.-	21,900.-	6,000.-
06 – 11 ธ.ค.67	27,900.-	21,900.-	6,000.-
11 – 16 ธ.ค.67	26,900.-	20,900.-	6,000.-
<p>ราคาเด็กทารก (อายุไม่ถึง 2 ปีบริบูรณ์ ณ วันเดินทางกลับ) ท่านละ 8,500 บาท  <b>*กรุณาเช็คกับเจ้าหน้าที่ก่อนทำการจองทุกครั้ง*</b></p>			
<p><b>ราคาทัวร์ข้างต้นยังไม่รวมค่าทิปมัคคุเทศน์ท้องถิ่นและคนขับรถ 2,000 บาท/ท่าน/ทริป</b>  <b>*ราคานี้เป็นราคาพิเศษไม่มีราคาเด็ก*</b></p>			
<p><b>*** โปรแกรมอาจจะมีการปรับเปลี่ยนตามความเหมาะสมของสภาพอากาศและฤดูกาล ***</b></p>			

**วันแรก กรุงเทพฯ(สนามบินสุวรรณภูมิ) (MU5036: 18.20 – 22.30) – เฉิงตู**

**15.00 น.** พร้อมกันที่ท่าอากาศยานสุวรรณภูมิ อาคารผู้โดยสารขาออกระหว่างประเทศ จุดนัดพบ ชั้น4 ประตู 10  
**เช็คอินเคาน์เตอร์สายการบิน China Eastern (MU)** โดยมีเจ้าหน้าที่บริษัทคอยให้การต้อนรับและ  
 อำนวยความสะดวกตรวจเช็คสัมภาระและเอกสารการเดินทางให้กับทุกท่าน

**\*น้ำหนักกระเป๋าโหลด 23 กิโลกรัม/ท่านละ 1 ใบ**

**\*บนเครื่องบินมีบริการอาหารและเครื่องดื่ม**

**18.20 น.** ออกเดินทางสู่ **เฉิงตู ประเทศจีน** สายการบิน **China Eastern (MU)** เที่ยวบินที่ **MU 5036**

**22.30 น.** เดินทางถึง **สนามบินเฉิงตูเทียนฟู่ เมืองเฉิงตู** ซึ่งเป็นเมืองหลวงของมณฑลเสฉวน ตั้งอยู่บริเวณลุ่ม  
 แม่น้ำหมินใจกลางมณฑล มีภูมิประเทศรายรอบไปด้วยเทือกเขา และมีสภาพภูมิอากาศที่เหมาะสมต่อ  
 การประกอบอาชีพเกษตรกรรม โดยมีฤดูร้อนที่อบอุ่น ฤดูหนาวที่ไม่หนาวนัก และมีปริมาณความชื้นสูง  
 ประชากรเมืองเฉิงตูมีราว 10 ล้านคน จัดเป็นอันดับ 3 ของประเทศจีน ในปัจจุบันเป็นศูนย์กลางด้าน  
 การเมือง การทหาร และด้านการศึกษาของภูมิภาคตะวันตกเฉียงใต้

**เวลาท้องถิ่นเร็วกว่าประเทศไทย 1 ชั่วโมง (เพื่อความสะดวกในการนัดหมาย กรุณาปรับนาฬิกาของ  
 ท่านเป็นเวลาท้องถิ่น)**

หลังจากผ่านพิธีการตรวจคนเข้าเมือง นำท่านเดินทางสู่ที่พัก (ใช้เวลาเดินทางประมาณ 20 นาที)

**ที่พัก Holiday Inn Express Hotel หรือระดับเทียบเท่า 4 ดาว (มาตรฐานจีน)**

**วันที่สอง ภูเขาซีตงฉุนี ชวงเจียวโกว (รวมรถอุทยาน)**

**เช้า** รับประทานอาหารเช้า ณ ห้องอาหารภายในโรงแรม **(มื้อที่ 1)**

จากนั้นนำท่านเดินทางสู่ **ภูเขาซีตงฉุนี(รวมรถอุทยาน)** “ซีตงฉุนี” หรือ ชื่อภูเขาหนึ่งชาน ตั้งอยู่ในมณฑล  
 เสฉวน ประเทศจีน เป็นยอดเขา 4 ลูกที่เรียงรายติดต่อกันไปจากทิศเหนือถึงทิศใต้เป็นระยะทาง 3.5

กิโลเมตร โดยมีความสูงเหนือระดับน้ำทะเลแบ่งเป็น 6,250 เมตร/ 5,664 เมตร/ 5,454 เมตร และ 5,355 เมตร บนยอดเขาทั้ง 4 แห่งนี้จะมีหิมะปกคลุมตลอดทั้งปี ทำให้ดูเหมือนส่วนศีรษะที่คลุมด้วยผ้าสีขาวของหญิงสาว 4 คน จึงเป็นที่มาของชื่อ “ภูเขาสี่ศรีณี” นั่นเองพื้นที่บริเวณภูเขาสี่ศรีณีนั่นเป็นพื้นที่ขึ้นหินแบบยุคโบราณ, เพราะเหตุผลที่ว่า ยอดเขามีลักษณะแปลกที่พบเห็นได้น้อย, บนยอดเขามีหิมะปกคลุมตลอดปี, ทำให้ได้รับฉายาว่า “ราชินีแห่งดินแดนเสฉวน” หรือ “ภูเขาศักดิ์สิทธิ์แห่งดินแดนทางทิศตะวันออก” มียอดเขาที่มีระดับความสูงน้ำทะเลสูงเกิน 5000 เมตร ถึง 61 ลูก, รอยต่อระหว่างภูเขามีบ่อ빙ทะเลสาบอยู่ถึง 25 แห่ง มีน้ำตกอยู่ 120 กว่าแห่ง



กลางวัน รับประทานอาหารกลางวัน ณ ภัตตาคาร (มื้อที่ 2)



นำท่านเที่ยวชม **หุบเขาซวงเฉียวโกว** เป็นจุดวิวทิวทัศน์ที่สวยงามที่สุด ชมความงามธรรมชาติของซวงเฉียวโกว(ลำน้ำสองสะพาน) ธารน้ำมีความยาว 35 กิโลเมตร มีทิวทัศน์ของภูเขาเป็นหลัก, ลำธารผ่านจุดต่างๆที่เป็นจุดทิวทัศน์ ไม่ว่าจะเป็น ซานกั้วจวง, เขาหนิวซิน, เย่เหรินเฟิง ถือเป็นจุดท่องเที่ยวแห่งหนึ่งของเขาสี่ศรีณีที่รวบรวมจุดสำคัญหลายๆอย่างเข้าด้วยกันไว้ ชมไฮไลท์จุดชมวิว ได้แก่ ชมหุบเขา

GO1TFU-MU012 เฉิงตู – จี๋จ้ายโกว – อุทยานเขาสี่ศรีณี นั่งรถไฟความเร็วสูง 6 วัน 5 คืน \*ไม่ลงร้านช้อปปิ้ง\*  
โดยสารการบิน China Eastern (MU)



ยินหยาง ทุ่งต้นหยาง แล้วเดินทางเข้าสู่ส่วนลึกสุด ท่านจะได้เห็นธารน้ำแข็ง ภูเขากระจกแก้ว ภูเขาดวงอาทิตย์ ภูเขาดวงจันทร์ ยอดเขากระต่ายทะเลสาบ และ ทุ่งหญ้าเหนียนหยูป่า



**คำ**           **รับประทานอาหารค่ำ ณ ภัตตาคาร (มื้อที่ 3)**  
**ที่พัก**       **Jinlinlou Hotel หรือระดับเทียบเท่า 4 ดาว (มาตรฐานจีน)**

**วันที่สาม**   **เมืองโบราณกุ๋เซียงเฉิง – ทะเลสาบเตี้ยซี – เมืองโบราณซงพาน – จิวจ้ายโกว**

**เช้า**           **รับประทานอาหารเช้า ณ ห้องอาหารภายในโรงแรม (มื้อที่ 4)**

นำท่านเดินทางสู่ **เมืองโบราณกุ๋เซียงเฉิง** ตั้งอยู่ฝั่งตะวันตกของแม่น้ำหนิงเจียง มีรูปแบบการก่อสร้างและสถาปัตยกรรมการตกแต่งตามวิถีชีวิตและประเพณีดั้งเดิมของชนกลุ่มน้อย

จากนั้นนำท่านเดินทางแวะชม **ทะเลสาบเตี้ยซี** ซึ่งเป็นทะเลสาบที่ผิวน้ำราบเรียบ ปราศจากริ้วคลื่นหรือแห่งต่อไม้ และสีของทะเลสาบเข้มสดใ้เงาสะท้อน ตั้งอยู่ระดับความสูงเกือบ 3,000 เมตร เป็นทะเลสาบสีเขียวเทอร์คอยซ์ เป็นทะเลสาบที่ใหญ่ตระการตา ทะเลสาบเตี้ยซีเป็นผลพวงจากการเกิดแผ่นดินไหวอย่างรุนแรงบ่อยครั้งและได้กลืนเมืองทั้งเมืองอยู่ใต้ทะเลสาบ

**กลางวัน**   **รับประทานอาหารกลางวัน ณ ภัตตาคาร (มื้อที่ 5)**

นำท่านผ่านชม **เมืองโบราณซงพาน** อยู่ติดชายแดนจีน – ทิเบต ห่างจากเมืองเฉิงตู 322 กิโลเมตร สร้างในสมัยราชวงศ์หมิง เป็นเมืองที่ใช้แลกเปลี่ยนสินค้าชาวฮั่นและชาวทิเบตซึ่งชาวฮั่นนิยมนำใบชา ผ้าแพร เกลือและของใช้ประจำวันมาแลกเปลี่ยนม้าแกะ ขนแกะ และหนังสัตว์ของชาวทิเบต เมืองโบราณที่มีกำแพงรายล้อมรอบด้านเป็นสี่เหลี่ยมผืนผ้า มีความยาว 6.2 กิโลเมตรทำจากอิฐและหินที่มีความสูง

12.5 เมตร หนา 12 เมตร ใช้คนสร้างมากกว่าหนึ่งแสนคน มีรูปปั้นของเจ้าเหวินเฉิน กับกษัตริย์ซ่ง เซนกัมโปแห่งทิเบต



**ค่ำ**           **รับประทานอาหารค่ำ ณ ภัตตาคาร (มื้อที่ 6)**  
**ที่พัก**       **New Juizhai Hotel หรือระดับเทียบเท่า 4 ดาว (มาตรฐานจีน)**

**วันที่สี่**      **อุทยานแห่งชาติจิวจ้ายโกว (ใช้รถเวียนของอุทยาน) – เมืองชนวจูซือ**

**เช้า**           **รับประทานอาหารเช้า ณ ห้องอาหารภายในโรงแรม (มื้อที่ 7)**

นำท่านเดินทางสู่ **อุทยานแห่งชาติจิวจ้ายโกว** (เดินทางโดยใช้รถเวียนของอุทยาน) เพื่อชมมรดกโลก อุทยานแห่งชาติธารสวรรค์ “จิวจ้ายโกว” ครอบคลุมพื้นที่กว่า 720 ตารางกิโลเมตร และอยู่สูงกว่าระดับน้ำทะเลถึง 2,500 เมตร ชื่อของ “จิวจ้ายโกว” นั้นเป็นคำภาษาจีนที่แปลว่า “ธารน้ำเก้าหมู่บ้าน” เพราะในอดีตนั้นมีหมู่บ้านชาวทิเบตทั้งหมด 9 หมู่บ้านอยู่ริมธารน้ำเหล่านี้ และเนื่องจากชาวทิเบตนั้น มีความศรัทธาในภูเขาและสายน้ำ จึงมีความเชื่อว่าจิวจ้ายโกวนี้เป็นดินแดนแห่งขุนเขาและธารน้ำศักดิ์สิทธิ์มีแม่น้ำลำธาร มีทะเลสาบใหญ่น้อยมากมายกว่า 144 แห่ง และน้ำตกขนาดใหญ่ น้ำในทะเลสาบสีมรกตใสสะอาดและสวยงาม สะท้อนภาพของภูเขาท้องฟ้าสีคราม ป่าดงดิบอันอุดมสมบูรณ์ ทุกสถานที่ล้วนเป็นความงามที่ธรรมชาติได้บรรจงสร้างไว้ได้ตั้งภาพวาดในจินตนาการจึงได้รับการขึ้นทะเบียนให้เป็นมรดกโลกทางธรรมชาติ โดยองกรณ์ UNESCO เมื่อปี ค.ศ. 1992 และเป็นสถานที่ท่องเที่ยวระดับ 5A ของจีน ที่ใครๆ ต่างก็ใฝ่ฝันอยากไปเยือนสักครั้งในชีวิต





**ทะเลสาบแรด** เป็นทะเลสาบขนาดใหญ่อันดับ 2 ของอุทยานจิวจ้ายโกว รองจากทะเลสาบยาว และเป็นทะเลสาบที่มีวิวเปลี่ยนเยอะที่สุด เงาสะท้อนสวยงามอันดับ 1 รอบทะเลสาบเต็มไปด้วยดอกไม้ นานาชนิด ฤดูใบไม้ผลิกับฤดูร้อนจะเป็นสีเขียวทั้งหมด ฤดูใบไม้ร่วง ใบไม้จะเป็นสีแดง ส่วนต้นสนจะเป็นสีเขียว ส่องเงาสะท้อนน้ำยิ่งสวยงาม







**ทะเลสาบยาว** ใหญ่ที่สุดในจีว๋จ้ายโกว ยาวกว่า 7 กิโลเมตร อยู่ท่ามกลางขุนเขาในบรรยากาศที่เงียบสงบแต่งดงาม ชม ทะเลสาบห้าสี เป็นทะเลสาบที่มีสีของน้ำแปลกตาโดยเฉพาะเมื่อยามแสงอาทิตย์ตกกระทบพื้นน้ำ สีของน้ำในทะเลสาบจะเปล่งประกายเปลี่ยนเป็นสีรุ้งงดงาม

กลางวัน **รับประทานอาหารกลางวัน ณ ภัตตาคาร (มื้อที่ 8)**

**น้ำตกธารไข่มุก** ซึ่งเป็นน้ำตกที่ไหลผ่านถ้ำลำธารใหญ่น้อยที่สลักซับซ้อนดุจดังวังบาดาล โดยมีสายน้ำทอดยาวลดหลั่นกันมาเป็นระยะทางถึง 310 เมตร โดยไม่ขาดช่วงสายธารส่องประกายระยิบระยับราวกับความงามของเส้นไข่มุก ให้ท่านได้สนุกกับการบันทึกถ่ายภาพและดื่มด่ำกับธรรมชาติที่สวยงามได้อย่างเต็มที่ ถึงเวลานัดหมายออกจากอุทยาน



GO1TFU-MU012 เฉิงตู – จีว๋จ้ายโกว – อุทยานเขาสีตรูณี นั้รงถไฟความเร็วสูง 6วัน 5คืน \*ไม่ลงร้านช้อปปิ้ง\*  
โดยสารการบิน China Eastern (MU)





**ทะเลสาบ5สี** เป็นทะเลสาบที่มีสีของน้ำแปลกตา โดยเฉพาะเมื่อยามแสงอาทิตย์ตกกระทบพื้น สีของน้ำในทะเลสาบจะเปล่งประกายเปลี่ยนสีรุ้งคูดงามมากก เป็นอุทยานที่เหมาะแก่การไปถ่ายพรีเวดดิ้งอิมเพนนิยามมากๆ

**ทะเลสาบนกยูง** ด้วยสีสันของสายน้ำที่เป็นสีฟ้าเข้ม-อ่อนสลับกันขึ้นอยู่กับระดับความลึกของน้ำ และรูปร่างของทะเลสาบคล้ายนกยูง จึงเป็นที่มาของชื่อนั่นเอง และในยามใบไม้เปลี่ยนสี เมื่อไปไม้สีต่างๆ ร่วงหล่นบนผืนน้ำ ก็จะมีประกายออกคล้ายนกยูงกำลังรำแพน จนเป็นที่ร่ำลือว่าหากได้ชมความงามของทะเลสาบนี้ ก็ไม่อาจเห็นทะเลสาบอื่นใดงดงามได้อีก

**ทะเลสาบแพนด้า** เป็นทะเลสาบสีเขียวอมน้ำเงิน เพราะเชื่อว่าเคยมีหมีแพนด้าลงมาดื่มน้ำในทะเลสาบแห่งนี้

**\*\*แจ้งให้ทราบ:** การเที่ยวชมภายในอุทยานจิวจ้ายโกวได้มากน้อยขึ้นอยู่กับการรักษาเวลาของคณะทัวร์และจำนวนนักท่องเที่ยวในวันนั้นๆ โก๊ตและหัวหน้าทัวร์จะพาคณะพาเที่ยวชมตามจุดไฮไลท์สำคัญๆตามที่ระบุในรายการทัวร์ และถ้าไม่สามารถเที่ยวชมได้ครบทุกจุดทางทัวร์ขอสงวนสิทธิ์ในการไม่คืนเงินใดๆทั้งสิ้น

ค่า รับประทานอาหารค่ำ ณ ภัตตาคาร **(มื้อที่ 9)**

ที่พัก **Fan Fang Hotel หรือเทียบเท่า 4 ดาวหรือเทียบเท่า 4 ดาว (มาตรฐานจีน)**



**วันที่ห้า** สถานีรถไฟเจียงเจียงกวน – นั่งรถไฟความเร็วสูงสู่เมืองเฉิงตู – ถนนไท่กู่หลี่ – ถนนคนเดินชุนซีลู่ + ร้าน POP MART \*เมนูพิเศษสุกี้หม่าล่าเสฉวน

**เช้า** รับประทานอาหารเช้า ณ ห้องอาหารภายในโรงแรม (**มื้อที่ 10**)

จากนั้นนำท่านเดินทางสู่สถานีรถไฟเจียงเจียงกวน นำท่านเดินทางกลับสู่ **เมืองเฉิงตูด้วยรถไฟความเร็วสูง** (ใช้เวลาเดินทางประมาณ 1 ชั่วโมง 30 นาที)

**หมายเหตุ**

- รถไฟอาจจะมีการเปลี่ยนแปลงขบวนเวลา ขอสงวนสิทธิ์จัดขบวนและเวลาตามความเหมาะสม หากรอบรถไฟกระทบเวลารับประทานอาหารกลางวัน ขอจัดเป็นเมนูข้าว Set Box บนรถไฟเพื่อไม่ให้กระทบกับโปรแกรมท่องเที่ยว

- การขึ้นรถไฟลูกค้าต้องลากกระเป๋าด้วยตัวเอง เพื่อความรวดเร็วในการขึ้นหรือลงรถไฟ สำภาระและกระเป๋าเดินทางของท่าน ควรจัดให้เรียบร้อยและไม่ควรใช้กระเป๋าที่มีขนาดใหญ่จนเกินไป (รถไฟจะจอดประมาณ 2-6 นาที ต่อสถานี)



**กลางวัน** รับประทานอาหารกลางวัน ณ ภัตตาคาร (**มื้อที่ 11**)



จากนั้นท่านช้อปปิ้งต่อที่ย่าน **ถนนคนเดินชุนซีลู่** ซึ่งเป็นย่านวัยรุ่น และขายสินค้าที่ทันสมัย ทั้งสินค้าแบรนด์เนมและช้อปปิ้งเสื้อผ้า รองเท้า กระเป๋า รวมถึงร้านขายของกินมากมาย เป็นถนนที่ปิดไม่ให้รถสามารถวิ่งผ่านได้ นำท่านชมจุดเช็คอินที่ **หมีแพนด้ายักษ์ป็นติก (IFS BUILDING)** เป็นแพนด้าที่อ้วนน่ารักกำลังป่ายปีนต้นไม้ เป็นประติมากรรมแพนด้ายักษ์แขวนอยู่บนอาคาร IFS ในใจกลางเมืองเฉิงตู และที่นี่ยังมี **ช้อป Pop Mart** ขายโมเดลตุ๊กตาสุดฮิตให้ท่านได้เลือกซื้อเลือกจุ่มได้มากมายตามใจชอบ และท่านสามารถเดินช้อปปิ้งต่อได้ที่ **ถนนไท่กู่หลี่** ช้อปปิ้งคอมเพล็กซ์ ร้านอาหารห้างสรรพสินค้าใต้ดิน โรงภาพยนตร์ จัตุรัส และโรงแรมหรูอย่าง The Temple House ไครชอบสไตล์จีนโมเดิร์น

**ค่ำ** รับประทานอาหารค่ำ ณ ภัตตาคาร (**มื้อที่ 12**) \*เมนูพิเศษสุกี้หม่าล่าเสฉวน

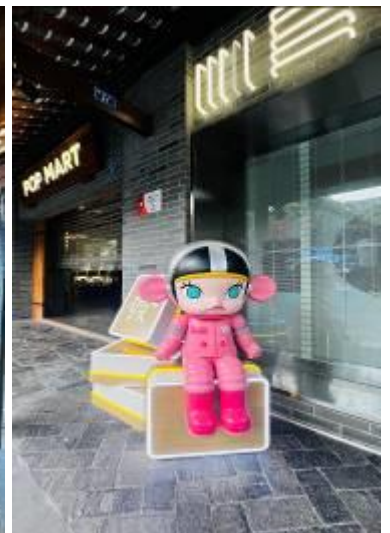




ที่พัก **Serengeti Hotel หรือระดับเทียบเท่า 4 ดาว (มาตรฐานจีน)**

วันที่หก **ถนนโบราณชอยกว้างชอยแคบ+ร้านPOP MART – สนามบินเฉิงตู (MU5035 : 14.50 – 17.20) – กรุงเทพฯ (สนามบินสุวรรณภูมิ)**

เช้า **รับประทานอาหารเช้า ณ ห้องอาหารภายในโรงแรม (มื้อที่ 13)**



จากนั้นนำท่านเที่ยวชม **ถนนโบราณความใจ๋เซียงจื่อ** แปลเป็นไทยได้ใจความ **“ชอยกว้างชอยแคบ”** จัดว่ามีเสน่ห์ของความเป็นอาคารตกแต่งด้วยเรื่องราววิถีชีวิตการเป็นอยู่ของคนจีนเฉิงตูในสมัยโบราณ แต่ผสมความทันสมัยใส่เข้าไปได้อย่างลงตัว ถนนคนเดินมี 3 ชอย แต่ละชอยมีความยาวประมาณ 400 เมตร มีร้านค้าเล็กๆ ตั้งเรียงรายอยู่ในแต่ละชอยและตรอกให้เดินช้อปปิ้งเพลิน ทั้งร้านหนังสือ ร้านชา-กาแฟ บาร์ เสื้อผ้า ไปจนถึงร้านอาหารนานาชาติ รวมร้านค้าทุกชอยแล้วมีจำนวนหลายร้อยร้านค้า

GO1TFU-MU012 เฉิงตู – จิวจ้ายโกว – อุทยานเขาสี่ตรุนี นั่งรถไฟความเร็วสูง 6 วัน 5 คืน \*ไม่ลงร้านช้อปปิ้ง\*  
โดยสารการบิน China Eastern (MU)



- กลางวัน บริการอาหารกลางวัน ณ ภัตตาคาร/หรือ Set Box แอ็มเบอร์เกอร์ (เมื่อที่ 14)  
 สมควรแก่เวลานำท่านเดินทางสู่ สนามบินเจิงตูเทียนฟู
- 14.50 น. เดินทางกลับกรุงเทพฯ สายการบิน China Eastern (MU) เที่ยวบินที่ MU5035
- 17.20 น. เดินทางกลับถึงสนามบินสุวรรณภูมิโดยสวัสดิภาพ พร้อมความประทับใจในการเดินทาง

### อัตราค่าบริการและเงื่อนไขรายการท่องเที่ยว

กำหนดวันเดินทาง	ผู้ใหญ่/เด็ก พัก 2-3 ท่าน ท่านละ	ราคาทัวร์ (ไม่รวมตั๋วเครื่องบิน)	พักเดี่ยวเพิ่มท่านละ
08 – 13 พ.ย.67	28,900.-	22,900.-	6,000.-
13 – 18 พ.ย.67	28,900.-	22,900.-	6,000.-
22 – 27 พ.ย.67	26,900.-	20,900.-	6,000.-
27 พ.ย. – 2 ธ.ค.67	26,900.-	20,900.-	6,000.-
04 – 09 ธ.ค.67	27,900.-	21,900.-	6,000.-
06 – 11 ธ.ค.67	27,900.-	21,900.-	6,000.-
11 – 16 ธ.ค.67	26,900.-	20,900.-	6,000.-
ราคาเด็กทารก (อายุไม่ถึง 2 ปีบริบูรณ์ ณ วันเดินทางกลับ) ท่านละ 8,500 บาท <b>*กรุณาเช็คกับเจ้าหน้าที่ก่อนทำการจองทุกครั้ง*</b>			
<b>ราคาทัวร์ข้างต้นยังไม่รวมค่าทิปมัคคุเทศน์ท้องถิ่นและคนขับรถ 2,000 บาท/ท่าน/ทริป</b> <b>*ราคานี้เป็นราคาพิเศษไม่มีราคาเด็ก*</b>			
<b>*** โปรแกรมอาจจะมีการปรับเปลี่ยนตามความเหมาะสมของสภาพอากาศและฤดูกาล ***</b>			

### อัตราค่าบริการรวม

- ค่าตัวโดยสารเครื่องบินไป-กลับ ชั้นประหยัดพร้อมค่าภาษีสนามบินทุกแห่งตามรายการทัวร์ข้างต้น
- ค่าที่พักห้องละ 2-3 ท่าน ตามโรงแรมที่ระบุไว้ในรายการหรือระดับเทียบเท่า (มาตรฐานโรงแรมจีน)



- กรณีห้อง TWIN BED (เตียงเดี่ยว 2 เตียง) ซึ่งโรงแรมไม่มีหรือเต็ม ทางบริษัทขอปรับเป็นห้อง DOUBLE BED แทนโดยมีต้องแจ้งให้ทราบล่วงหน้า
- หากต้องการห้องพักแบบ DOUBLE BED ซึ่งโรงแรมไม่มีหรือเต็ม ทางบริษัทขอปรับเป็นห้อง TWIN BED แทนโดยมีต้องแจ้งให้ทราบล่วงหน้า เช่นกัน
- กรณีพักแบบ TRIPLE ROOM 3 ท่าน 1 ห้อง ท่านที่ 3 อาจเป็นเสริมเตียง หรือ SOFA BED หรือ เสริมพูกที่นอน ทั้งนี้ขึ้นอยู่กับรูปแบบการจัดห้องพักของโรงแรมนั้นๆ

3. ค่าอาหาร ค่าเข้าชม และ ค่ายานพาหนะทุกชนิด ตามที่ระบุไว้ในรายการทัวร์ข้างต้น
4. เจ้าหน้าที่บริษัท ฯ คอยอำนวยความสะดวกทุกท่านตลอดการเดินทาง
5. ค่าน้ำหนักสัมภาระรวมในตัวเครื่องบิน 23 กิโลกรัม/ท่านละ 1 ใบ ค่าประกันวินาศภัยเครื่องบินตามเงื่อนไขของแต่ละสายการบิน
6. อัตราดังกล่าวขอสงวนเฉพาะผู้ที่ถือหนังสือเดินทางไทยเท่านั้น\*\* กรณีถือหนังสือเดินทางต่างชาติกรุณาเช็คราคาอีกครั้ง
7. ภาษีมูลค่าเพิ่ม 7% (เฉพาะค่าบริการ)
8. ค่าประกันอุบัติเหตุวงเงิน 1,000,000 บาท (เงื่อนไขตามกรมธรรม์)  
เงื่อนไขประกันการเดินทาง ค่าประกันอุบัติเหตุและค่ารักษาพยาบาลคุ้มครองเฉพาะกรณีที่ได้รับอุบัติเหตุระหว่างการเดินทาง ไม่คุ้มครองถึงการสูญเสียทรัพย์สินส่วนตัวและไม่คุ้มครองโรคประจำตัวของผู้เดินทางและคุ้มครองเฉพาะผู้เดินทางไป-กลับพร้อมกรุ๊ปเท่านั้น

## อัตราค่าบริการไม่รวม

1. ค่าทำหนังสือเดินทางไทย และเอกสารต่างด้าว
2. ค่าเอกสารเข้าประเทศเดินทางเข้าประเทศจีนสำหรับผู้ถือพาสปอร์ตต่างประเทศ
3. ค่าน้ำหนักกระเป๋าเดินทางในกรณีที่เกิดเกินกว่าสายการบินกำหนดไว้ 23 กิโลกรัม / ท่านละ 1 ใบ
4. ค่าใช้จ่ายส่วนตัวนอกเหนือจากรายการ เช่น ค่าเครื่องดื่ม, ค่าอาหารที่สั่งเพิ่มเอง, ค่าช้อปปิ้ง ฯลฯ  
\*สำหรับท่านที่รับประทานอาหารพิเศษ อาหารเจ หรือไม่ทานเนื้อสัตว์ ไม่ทานหมู ไม่ทานไก่ และมีความจำเป็นให้ทางบริษัทจัดเตรียมอาหารไว้ให้ท่านเป็นพิเศษนอกเหนือจากที่กรุ๊ปจัดไว้ในรายการ ขอสงวนสิทธิ์ในการเรียกเก็บค่าใช้จ่ายเพิ่มเติมตามจริงหน้างาน
5. ค่าภาษีน้ำมัน ที่สายการบินเรียกเก็บเพิ่มหลังจากทางบริษัทฯ ได้ออกตั๋วเครื่องบิน
6. ค่าทิปมัคคุเทศก์ท้องถิ่นและคนขับรถ รวม 2,000 บาท/ท่าน/ทริป (เด็กชำระทิปเท่ากับผู้ใหญ่) ชำระที่สนามบิน



## เงื่อนไขการให้บริการ

1. การเดินทางในแต่ละครั้งจะต้องมีผู้โดยสาร **จำนวน 10 ท่านขึ้นไป** ถ้าผู้โดยสารไม่ครบจำนวนดังกล่าวทางบริษัทฯ ขอสงวนสิทธิ์ในการเปลี่ยนแปลงราคาหรือยกเลิกการเดินทาง
2. ในกรณีที่ลูกค้าต้องออกตัวโดยสารภายในประเทศ กรุณาติดต่อเจ้าหน้าที่ของบริษัทฯ เพื่อเช็คว่ากรุ๊ปมีการคอนเฟิร์มเดินทางก่อนทุกครั้ง เนื่องจากสายการบินอาจมีการปรับเปลี่ยนไฟล์ทบิน หรือเวลาบิน โดยไม่ได้แจ้งให้ทราบล่วงหน้า ทางบริษัทฯ จะไม่รับผิดชอบใด ๆ ในกรณี ถ้าท่านออกตัวภายในโดยไม่แจ้งให้ทราบและหากไฟล์ทบินมีการปรับเปลี่ยนเวลาบินเพราะถือว่าท่านยอมรับในเงื่อนไขดังกล่าว
3. การชำระค่าบริการ

### 3.1 กรุณาชำระมัดจำ ท่านละ 15,000 บาท

- 3.2 กรุณาชำระค่าทัวร์เต็มจำนวน ในกรณีที่ค่าทัวร์ราคาต่ำกว่า 10,000 บาท
  - 3.3 กรุณาชำระค่าทัวร์ส่วนที่เหลือ 30 วันก่อนออกเดินทาง \*\*45 วันก่อนเดินทางสำหรับช่วงสงกรานต์และปีใหม่\*\*
  - 3.4 กรณีวันเดินทางน้อยกว่า 21 วัน หรือราคาทัวร์โปรโมชั่น ต้องชำระค่าทัวร์เต็มจำนวนเท่านั้น
4. กรณีผู้เดินทางที่ต้องการความช่วยเหลือเป็นพิเศษ เช่น การขอใช้วีลแชร์ที่สนามบิน กรุณาแจ้งบริษัทฯ อย่างน้อย 7 วันก่อนการเดินทาง หรือเริ่มตั้งแต่ท่านจองทัวร์ มิฉะนั้นทางบริษัทฯ ไม่สามารถจัดการได้ล่วงหน้า ทางบริษัทฯ ขอสงวนสิทธิ์ในการเรียกเก็บค่าใช้จ่ายตามจริงที่เกิดขึ้นกับผู้เดินทาง (ถ้ามี)
  5. กรณีใช้หนังสือเดินทางราชการ (เล่มน้ำเงิน) เดินทางเพื่อการท่องเที่ยวกับคณะทัวร์ หากท่านถูกปฏิเสธในการเข้า – ออกประเทศใด ๆ ก็ตาม ทางบริษัทฯ ขอสงวนสิทธิ์ไม่คืนค่าทัวร์และรับผิดชอบใด ๆ ทั้งสิ้น

### เงื่อนไขการยกเลิก

**\*\*กรณีการขอยกเลิกการเดินทาง หรือเลื่อนการเดินทาง นักท่องเที่ยวหรือตัวแทนจำหน่าย(ผู้มีชื่อในเอกสารการจอง) จะต้องแฟกซ์ อีเมลล์ หรือ มาเซ็นเอกสารการยกเลิกที่บริษัท ใดๆอย่างหนึ่ง เพื่อเป็นการแจ้งยกเลิกกับทางบริษัทอย่างเป็นทางการ (ทางบริษัทไม่ขอรับยกเลิกการจอง ผ่านทางโทรศัพท์ไม่ว่ากรณีใดๆ)**

**\*\*กรณีนักท่องเที่ยวหรือตัวแทนจำหน่าย ต้องการขอรับเงินค่าบริการคืน นักท่องเที่ยวหรือตัวแทนจำหน่าย (ผู้มีชื่อในเอกสารการจอง) จะต้องแฟกซ์ อีเมลล์ หรือ มาเซ็นเอกสารการขอรับเงินคืนที่บริษัท ใดๆอย่างหนึ่ง เพื่อทำเรื่องขอรับเงินค่าบริการคืน โดยแนบหนังสือมอบอำนาจพร้อมหลักฐานประกอบการมอบอำนาจ หลักฐานการชำระเงินค่าบริการต่างๆ และหน้าสมุดบัญชีธนาคารที่ต้องการให้นำเงินเข้าให้ครบถ้วน โดยมีเงื่อนไขการคืนเงินค่าบริการ ตาม “ประกาศคณะกรรมการธุรกิจนำเที่ยวและมัคคุเทศก์ เรื่อง หลักเกณฑ์เกี่ยวกับการกำหนดอัตราค่าบริการคืนให้แก่นักท่องเที่ยว พ.ศ. 2563” ดังนี้**

1. ยกเลิก ไม่น้อยกว่า 30 วันก่อนการเดินทาง (ไม่นับวันเดินทาง) คืนเงินค่าทัวร์เต็มจำนวน ยกเว้น ค่าใช้จ่ายที่เกิดขึ้นจริงเพื่อการเตรียมการนำเที่ยว ทั้งหมด เช่น ค่ามัดจำตัวเครื่อง ค่าบริการแลนด์ ต่างประเทศ เป็นต้น”
2. ยกเลิก ไม่น้อยกว่า 15-29 วันก่อนเดินทาง (ไม่นับวันเดินทาง) คืนเงินร้อยละ 50 ของค่าทัวร์ทั้งหมด ยกเว้น ค่าใช้จ่ายที่เกิดขึ้นจริงเพื่อการเตรียมการนำเที่ยวทั้งหมด เช่น ค่ามัดจำตัวเครื่อง ค่าบริการแลนด์ ต่างประเทศ เป็นต้น”
3. ยกเลิก น้อยกว่า 15 วันก่อนการเดินทาง ทางบริษัทฯ ขอสงวนสิทธิ์ ไม่คืนเงินค่าทัวร์ทั้งหมด

**\*\* การจ่ายเงินคืนแก่นักท่องเที่ยวตามข้อกำหนดด้านบน ซึ่งมีการหักเงินในบางส่วนนั้น เนื่องจากทางบริษัทมีค่าใช้จ่ายที่ได้จ่ายจริงเพื่อการเตรียมการจัดนำเที่ยวไปแล้ว เช่น การมัดจำที่นั่งบัตรโดยสารเครื่องบิน การจองที่พัก และ ค่าใช้จ่ายที่จำเป็นอื่นๆ เป็นต้น \*\***

**4. การยกเลิกเดินทางกับกรุ๊ปที่ออกเดินทางช่วงเทศกาลวันหยุด เช่น ปีใหม่, สงกรานต์ เป็นต้น บางสายการบินมีการกักที่นั่งมัดจำที่นั่งกับสายการบินและค่ามัดจำที่พักรวมถึงเที่ยวบินพิเศษ เช่น CHARTER FLIGHT จะไม่มีการคืนเงินมัดจำ หรือ ค่าทัวร์ทั้งหมดที่ชำระแล้ว ไม่ว่าจะยกเลิกด้วยกรณีใดๆ**

**\*\*\*ในกรณี มีเหตุให้ต้องยกเลิกการเดินทางที่บริษัทได้โฆษณาไว้ ซึ่งมีใช้ความผิดของบริษัทเอง ทางบริษัทยินดีคืนเงินค่าบริการตามที่ลูกค้าได้ชำระมาแล้ว เต็มจำนวน โดยต้องมีระยะเวลาไม่น้อยกว่า 30 วัน ก่อนการเดินทาง โปรดอ่านข้อความให้ถี่ถ้วนก่อนการจองทัวร์ทุกครั้ง เพื่อประโยชน์แก่ตัวท่านเอง \*\*\***

**5. กรณีที่กองตรวจคนเข้าเมืองทั้งกรุงเทพฯ และในต่างประเทศ ปฏิเสธมิให้เดินทางออก หรือ เข้าประเทศที่ระบุไว้ในรายการเดินทาง บริษัทฯ ขอสงวนสิทธิ์ที่จะไม่คืนค่าทัวร์ไม่ว่ากรณีใดๆ ทั้งสิ้น**

**\*\* สำคัญ !! บริษัททำธุรกิจเพื่อการท่องเที่ยวเท่านั้น ไม่สนับสนุนให้ลูกค้าเดินทางเข้าประเทศโดยผิดกฎหมาย และในขั้นตอนการผ่านการตรวจคนเข้าเมืองขึ้นอยู่กับพิจารณาของเจ้าหน้าที่เท่านั้น ลูกค้าทุกท่านต้องผ่านการตรวจคนเข้าเมืองด้วยตัวของท่านเอง ทางบริษัทฯ ไม่สามารถให้ความช่วยเหลือใดๆ ได้ทั้งสิ้น \*\***

**6. เมื่อท่านออกเดินทางไปกับคณะแล้ว ถ้าท่านงดการใช้บริการรายการใดรายการหนึ่ง หรือไม่เดินทางพร้อมคณะถือว่าท่านสละสิทธิ์ ไม่อาจเรียกร้องค่าบริการและเงินมัดจำคืน ไม่ว่าจะกรณีใดๆ ทั้งสิ้น**

**โปรดตรวจสอบ PASSPORT : กรุณานำพาสปอร์ตติดตัวมาในวันเดินทาง พาสปอร์ตต้องมีอายุไม่ต่ำกว่า 6 เดือน หรือ 180 วัน ขึ้นไปก่อนการเดินทาง และต้องมีหน้ากระดาษอย่างต่ำ 6 หน้า**

**หมายเหตุ : สำหรับผู้เดินทางที่อายุไม่ถึง 18 ปี และไม่ได้เดินทางกับบิดา มารดา ต้องมีจดหมายยินยอมให้บุตรเดินทางไปต่างประเทศจากบิดาหรือมารดาแนบมาด้วย**





## สำคัญ โปรดอ่านเงื่อนไขที่ท่านควรรทราบ

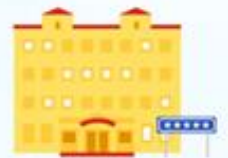
### ข้อมูลสำคัญเกี่ยวกับสายการบิน

การจัดที่นั่งบนเครื่องบินจะเป็นไปตามที่สายการบินเป็นผู้กำหนด โดยจะเป็นการติดตามระบบ ไม่สามารถเลือกที่นั่งและที่นั่งอาจจะไม่ได้ติดกัน ซึ่งทางบริษัทไม่สามารถเข้าไปจัดการได้แต่อย่างใด



### ข้อมูลสำคัญเกี่ยวกับโรงแรมที่พัก

ห้องพักโรงแรมอาจแตกต่างกัน จึงทำให้ห้องพักแบบห้องเดี่ยว (Single) ห้องพักรู (Twin / Double) และห้องพัก แบบ 3 ท่าน (Triple) อาจจะไม่ได้อยู่ในตึกเดียวกัน หรือชั้นเดียวกัน



### เงื่อนไข และข้อควรทราบอื่นๆ ที่ท่านควรรทราบ

รายการทัวร์สามารถสลับ สับเปลี่ยน หรือลด ตามสภาพอากาศและความเหมาะสม โดยคำนึงถึงความปลอดภัยของผู้เดินทางเป็นหลัก โดยไม่ต้องแจ้งให้ทราบล่วงหน้า



**สำคัญ !!**

กรุณาอ่านเงื่อนไข  
แนบท้ายโดยละเอียด  
เพื่อประโยชน์สูงสุดของท่าน

### หากทำการชำระเงินแล้ว

ทางบริษัทขอสงวนสิทธิ์ในการถือว่าท่านยอมรับเงื่อนไขดังกล่าวแล้ว ทางบริษัทถือว่าจะไม่มีการฟ้องร้องใดๆ เนื่องจากท่านได้ยอมรับเงื่อนไขในการให้บริการแล้ว

