



# Türkiye!

๑๐๗N

**PROMO**  
**11.11**

บินตรงสายการบินประจำชาติ !!  
ล่องเรือช่องแคบบอสฟอรัส  
การันตีโรงแรม 4 ดาวแท้ วิวดี

ราคาโพลกเพียง !! ~~39,988~~

**38,988**

บาท / ท่าน

ซาฟรานโบลู  
KOPRULU MOSQUE & SUN DIAL  
UNDERGROUND CITY  
หุบเขานกพิราบบ  
ชิมโยเกิร์ตฝืน  
ม้าไม้เมืองทรอย  
ล่องเรือช่องแคบบอสฟอรัส  
สุหร่าสีน้ำเงิน  
สุหร่าเซนต์โซเฟีย

**พีเรียดเดินทาง**  
**23 พ.ย - 01 ธ.ค 67**  
**พีเรียดเดิยาเท่านั้น**

 นำหนักกระเป๋า  
30 กิโลกรัม

 โรงแรมระดับมาตรฐาน  
4 ดาวแท้ ++

 สายการบินประจำชาติ  
TURKISH AIRLINES

 อาหาร 18 มื้อ

# NEW YEAR Türkiye

9 วัน 7 คืน สายการบินเตอร์ กิซแอร์ไลน์ TK

**Türkiye!**  
9D7N

**TURKISH AIRLINES**

บินตรงสายการบินประจำชาติ !!  
ล่องเรือช่องแคบบอสฟอรัส  
การันตีโรงแรม 4 ดาวแท้ วิวดดี

**HOT SALE**

ราคาโหลกเพียง !!  
**39,988**  
บาท /ท่าน

ชาฟรานโบลู  
KOPRULU MOSQUE & SUN DIAL  
UNDERGROUND CITY  
หุบเขานกพิราบ  
ชิมโยเกิร์ตฝืน  
ม้าไม้เมืองกรอย  
ล่องเรือช่องแคบบอสฟอรัส  
สุหร่าสีน้ำเงิน  
สุหร่าเซนต์โฮเพีย

**พีเรียดเดินทาง**  
**23 พ.ย - 01 ธ.ค 67**  
พีเรียดเดีวเท่านั้น

น้ำหนักกระเป๋า  
30 กิโลกรัม

โรงแรมระดับมาตรฐาน  
4 ดาวแท้ ++

สายการบินประจำชาติ  
TURKISH AIRLINES

อาหาร 18 มื้อ

★ ★ รวมเดินทางสัมผัสความยิ่งใหญ่แห่งดินแดน 2 ทวีป เต็มอิ่มกับประวัติศาสตร์ที่ยิ่งใหญ่ และยาวนานของอาณาจักรออตโตมัน ชื่นชมความงามของธรรมชาติในรูปแบบ

Bird eye view ณ เมืองคัปปาโดเกีย ★ ★

\*\*\*\*(สงวนสิทธิ์สำหรับกรุ๊ปที่ออกเดินทาง 15 ท่านขึ้นไปเท่านั้น)\*\*\*\*



- ★ พักโรงแรมระดับ 5+4 ดาว ตลอดการเดินทาง
- ★ บินตรงกับสายการบินประจำชาติ Turkish Airlines
- ★ พักโรงแรมสไตล์เก่า 2 คืนเพิ่มโอกาสในการขึ้นบอลลูน

| วัน | โปรแกรมการเดินทาง                                                                                                                                                    | เข้า | กลาง<br>วัน | ค่ำ | โรงแรมที่พัก<br>หรือเทียบเท่า    |
|-----|----------------------------------------------------------------------------------------------------------------------------------------------------------------------|------|-------------|-----|----------------------------------|
| 1   | กรุงเทพฯ-อิสตันบูล-ซาฟรานโบลู                                                                                                                                        | ✈    | ✈           | ✓   | LEYLA HANIMKONAGI<br>@SAFRANBOLU |
| 2   | KOPRULU MOSQUE & SUN DIAL - จุดชมวิว-คัปปาโดเกีย- Underground City                                                                                                   | ✓    | ✓           | ✓   | KRAL HOTEL<br>@CAPPADOCIA        |
| 3   | เมืองคัปปาโดเกีย บอลลูน โปรแกรมเสริมพิเศษ ไม่รวมอยู่ในราคาทัวร์ (OPTIONAL TOUR) - หุบเขาเดเฟเรนท์ - ชมโรงงานจิวเวลรี่ และโรงงานเซรามิค-หุบเขาเกอเรเม่-ชมโรงงานทอพรหม | ✓    | ✓           | ✓   | KRAL HOTEL<br>@CAPPADOCIA        |
| 4   | เมืองปามุกคาล - CARAVANSARAI - แวะชมโยเกิร์ตผืน - โรงงานคอตตอน                                                                                                       | ✓    | ✓           | ✓   | LYCUS RIVER HOTEL<br>@PAMUKKALE  |
| 5   | ปราสาทปุยฝ้ายและเมืองโบราณเฮียราโพลิส- เมืองซิเรนเซ - ร้านขนม Turkish Delight - คุซาดาสี Kusadasi                                                                    | ✓    | ✓           | ✓   | FAUSTINA HOTEL<br>@KUSADASI      |
| 6   | โรงงานเครื่องหนัง - ไอยวาลิค - ม้าไม้เมืองทรอย - ชานัคคาล - ม้าไม้เมืองทรอย                                                                                          | ✓    | ✓           | ✓   | IRIS @CANAKALE                   |
| 7   | เมืองอิสตันบูล - ล่องเรือชมช่องแคบบอสฟอรัส - ตลาดสไปซ์ - ทักซิมสแควร์                                                                                                | ✓    | -           | -   | FEZ INN @ISTANBUL                |
| 8   | สุเหร่าสีน้ำเงิน - ฮิปโปโดม-เซนตโซเฟีย - สนามบิน                                                                                                                     | ✓    | -           | ✈   | -                                |
| 9   | กรุงเทพฯ                                                                                                                                                             | -    | -           | -   |                                  |

#### ตารางเส้นทางการบิน


| เส้นทางการบิน                  | เวลาออกเดินทาง-เวลาถึง<br>ปลายทาง | เที่ยวบิน | ระยะเวลาในการเดินทาง<br>โดยประมาณ |
|--------------------------------|-----------------------------------|-----------|-----------------------------------|
| สุวรรณภูมิ(BKK)-อิสตันบูล(IST) | 06.25-13.20                       | TK59      | 10 ชั่วโมง 50 นาที                |
| อิสตันบูล(IST)-สุวรรณภูมิ(BKK) | 15.20-04.45+1                     | TK58      | 09 ชั่วโมง 15 นาที                |

|             |                               |       |
|-------------|-------------------------------|-------|
| วันที่หนึ่ง | กรุงเทพฯ-อิสตันบูล-ซาฟรานโบลู | -/-/D |
|-------------|-------------------------------|-------|


- 03.30 น.  คณะผู้เดินทางพร้อมกัน ณ สนามบินสุวรรณภูมิ อาคารผู้โดยสารขาออกระหว่างประเทศ ชั้น4 สายการบิน บินTURKISH AIRLINES เคาน์เตอร์ U ประตู 9 ซึ่งมีเจ้าหน้าที่ของบริษัทคอยอำนวยความสะดวกเรื่องสัมภาระ และเอกสารการเดินทางแก่ท่าน
- 06.25 น.  เห็นฟ้าสู่กรุงอิสตันบูล โดยสายการบิน TURKISH AIRLINES เที่ยวบินที่ TK59 ใช้เวลาเดินทางประมาณ 10.50 ชั่วโมง (บริการอาหารและเครื่องดื่มบนเครื่องบิน)



- 14.00 น. เดินทางถึง สนามบินนานาชาติ อตาเติร์กกรุงอิสตันบูล หลังผ่านพิธีการตรวจคนเข้าเมือง นำทุกท่านเดินทางเข้าสู่เมืองซาฟรานโบลู Safranbolu ใช้เวลาเดินทาง 4.30 ชม.(440 กม.) ชื่อ Safran แปลว่าสีเหลือง ซึ่งมาจากเกสรหญ้าฝรั่น (Saffron) ซึ่งมีสีเหลืองแดง และ Bolu แปลว่ามากมาย คือเป็นเมืองที่มี Saffron อยู่มาก แชฟรอนหรือหญ้าฝรั่นเป็นเครื่องเทศที่มีราคาสูงที่สุดในโลก โสละเกือบแสนบาท ที่เมืองแห่งนี้จะมีผลิตภัณฑ์จากหญ้าฝรั่นขายอยู่มากมาย อีกทั้งเมืองนี้ยังมีความสำคัญด้านประวัติศาสตร์ โดยเฉพาะชื่อเสียงเกี่ยวกับสถาปัตยกรรมซาฟรานโบลู ที่มีอิทธิพลต่อความเป็นอยู่ของชุมชนเมืองทั่วทั้งจักรวรรดิออตโตมัน ในปี 1994 องค์การยูเนสโกยกให้เมืองซาฟรานโบลูเป็นมรดกโลกทางด้านวัฒนธรรมของตุรกี ซาฟรานโบลูมีสถาปัตยกรรมที่มีเอกลักษณ์ ผู้คนท้องถิ่นที่เป็นมิตร และทิวทัศน์ที่สวยงาม ทำให้ซาฟรานโบลูเป็นสถานที่ท่องเที่ยวที่ห้ามพลาด

- ค่ำ  บริการอาหารค่ำ ณ ห้องอาหารของโรงแรม  นำท่านเข้าสู่ที่พัก LEYLA HANIM KONAGI (SAFRANBOLU)หรือเทียบเท่า เนื่องจากโรงแรมอยู่ใน old town กรุณาเตรียมกระเป๋าใบเล็กสำหรับค้างคืน

|           |                                                                                  |       |
|-----------|----------------------------------------------------------------------------------|-------|
| วันที่สอง | เมืองซาฟรานโบลู-KOPRULU MOSQUE & SUN DIAL -จุดชมวิว-คัปปาโดเกีย-Underground City | B/L/D |
|-----------|----------------------------------------------------------------------------------|-------|

- เช้า  บริการอาหารเช้า ณ ห้องอาหารของโรงแรม
- นำทุกท่านแวะถ่ายรูปจุดชมวิว ให้ท่านได้อิสระถ่ายภาพบรรยากาศเมืองซาฟรานโบลู ตามอัธยาศัย หลังจากนั้น พาทุกท่านเดินเยี่ยมชมเมืองเก่า เมืองที่ได้รับการอนุรักษ์เป็นอย่างดี แวะชมมัสยิด KOPRULU MOSQUE & SUN DIAL เป็นมัสยิดที่เก่าแก่การตกแต่งภายในสวยงามมากและคุ้มค่ากับการได้ไปเยือน รอบๆ มัสยิด เรียงรายไปด้วยร้านรวงมากมาย ชุมชนเมืองแบบออตโตมันดั้งเดิม เมืองเก่าอนุรักษ์อาคารเก่าแก่

หลายแห่ง โดยมีโบราณวัตถุที่ได้รับการขึ้นทะเบียนไว้ 1,008 ชิ้น ตัวบ้านที่มีโครงไม้ที่มีเอกลักษณ์ บ้านเหล่านี้เป็นตัวแทนที่ดีเยี่ยมที่สะท้อนสถาปัตยกรรมออตโตมันจากยุคกลางและเป็นจุดแวะพักที่สำคัญบนเส้นทางสายไหม แวะถ่ายรูปด้านนอก กับ Cinci Hoca Hamam โรงอาบน้ำตุรกี (ฮามัม)



#### กลางวัน ๑๐ | บริการอาหารกลางวัน ณ ภัตตาคาร

**เดินทางสู่คัปปาโดเกีย** ดินแดนที่มีภูมิประเทศราวหลุดไปในเทพนิยาย Cappadocia อีกหนึ่งเมืองที่สำคัญของประเทศตุรกีที่เหล่านักท่องเที่ยวชื่นชอบ ด้วยลักษณะภูมิประเทศที่โดดเด่น สวยแปลกตา และมีความเป็นเอกลักษณ์ ซึ่งเกิดจากการระเบิดของภูเขาไฟเมื่อหลายล้านปีมาแล้ว ทำให้ลาวา และเถ้าถ่านที่พ่นออกมากระจายไปทั่วบริเวณ และเกิดการทับถมกลายเป็นแผ่นดินชั้นใหม่ขึ้นมา ต่อมาถูกกัดกร่อนจากสิ่งแวดล้อมรอบๆ จนเกิดเป็นหุบเขารูปทรงต่างๆ เรียกว่า “ปล่องไฟนางฟ้า (Fairy Chimney)” นั่นเอง และด้วยความสวยงามที่แปลกตาราวดินแดนในฝันทำให้เมือง Cappadocia ได้รับการขึ้นทะเบียนเป็นมรดกโลกทางธรรมชาติ และวัฒนธรรมจากยูเนสโกเมื่อปี ค.ศ.1985

**นำทุกท่านเดินทางสู่ Underground City นครใต้ดิน ที่มีขนาดใหญ่ ถึง 10 ชั้น** เป็นเมืองโบราณสร้างมากกว่า 5,000 ปี ก่อนคริสตกาลในยุคฮิตไตต์โดยเหตุผลในการสร้างเพื่อการศึกสงครามของชาวคัปปาโดเกียในอดีตโดยชาวตะวันออกที่ต้องการเข้ามายึดครองดินแดนนี้ก็เพื่อหวังประโยชน์ทางการค้า รวมทั้งต้องการที่จะหยุดยั้งการเผยแพร่วิทยาศาสตร์ในดินแดนแถบนี้ เมื่อเกิดสงครามผู้คนจะหลบไปอยู่ในเมืองใต้ดิน ภายในมีโซนต่าง ๆ อาทิ ห้างน้ำ ห้องครัว ห้องประชุม ห้องหมักไวน์ โบสถ์ เป็นต้น

#### ค่ำ ๑๐ | บริการอาหารค่ำ ณ ห้องอาหารของโรงแรม

➡ **นำท่านเข้าสู่ที่พักโรงแรมสไตล์!! CAPPADOCIA หรือเทียบเท่า**

**\*\*หมายเหตุ:กรณีห้องพักโรงแรมถ้าเต็ม ขอสงวนสิทธิ์ในการเปลี่ยนเป็นโรงแรมเทียบเท่าระดับเดียวกัน\*\***

|           |                                                                                                                                                                           |  |
|-----------|---------------------------------------------------------------------------------------------------------------------------------------------------------------------------|--|
| วันที่สาม | เมืองคัปปาโดเกีย บอลลูน โปรแกรมเสริมพิเศษ ไม่รวมอยู่ในราคาทัวร์ (OPTIONAL TOUR) - B/L/D<br>โรงงานจิวเวลรี่และโรงงานเซรามิค ชมโรงงานทอพรม – หุบเขาเกอเรเม่ -หุบเขาเดฟเรนท์ |  |
|-----------|---------------------------------------------------------------------------------------------------------------------------------------------------------------------------|--|

**\*\* สำหรับท่านใดที่สนใจขึ้นบอลลูนชมความงามของเมืองคัปปาโดเกีย จะต้องออกจากโรงแรม 05.30 น. เพื่อชมความงามของเมืองคัปปาโดเกียในอีกมุมหนึ่งที่หาชมได้ยาก ใช้เวลาอยู่บนบอลลูนประมาณ 1 ชั่วโมง \*\***  
(ค่าขึ้นบอลลูนไม่ได้รวมอยู่ในค่าทัวร์ประมาณ 300-350USD/ท่าน ราคาขึ้นอยู่กับผู้ประกอบการเป็นผู้กำหนด)

**\*\*ทางบริษัทขอสงวนสิทธิ์ในการซื้อ OPTIONAL TOUR ผ่านทางหัวหน้าทัวร์เท่านั้น ด้วยเหตุด้านความปลอดภัยของตัวท่านเอง และในเรื่องของการจัดการบริหารเวลาของกรุ๊ปทัวร์ ขอขอบพระคุณทุกท่านในการให้ความร่วมมือ\*\***



### แนะนำโปรแกรมเสริมพิเศษ ไม่รวมอยู่ในราคาทัวร์ (OPTIONAL TOUR)

(กรณีซื้อ OPTIONAL TOUR ขอสงวนสิทธิ์ซื้อกับทางบริษัทฯของเราเท่านั้น)

**1. บอลลูนทัวร์ (BALLOON TOUR)** สำหรับท่านที่สนใจขึ้นบอลลูนชมความสวยงามของเมืองคัปปาโดเกีย โปรแกรมเสริมพิเศษ จำเป็นต้องออกจากโรงแรมประมาณ 04.30 – 05.00 น. โดยมีรถท้องถิ่นมารับไปขึ้นบอลลูน เพื่อชมความสวยงามของเมืองคัปปาโดเกียในอีกมุมหนึ่งที่หาชมได้ยากใช้เวลาเดินทางจากโรงแรมไปขึ้นบอลลูน ประมาณ 30 – 45 นาที อยู่บนบอลลูนประมาณ 1 ชั่วโมง ค่าใช้จ่ายเพิ่มเติมในการขึ้นบอลลูน ท่านละประมาณ 300-350 เหรียญดอลลาร์สหรัฐ (USD) ขึ้นอยู่กับฤดูกาล โปรดทราบ ประกันอุบัติเหตุที่รวมอยู่ในโปรแกรมทัวร์ไม่ครอบคลุมกิจกรรมพิเศษไม่ครอบคลุมการขึ้นบอลลูน และเครื่องร้อนทุกประเภท ดังนั้นขึ้นอยู่กับดุลยพินิจของท่าน



**2. รถจี๊ปทัวร์ (JEEP TOUR)** สำหรับท่านใดที่สนใจชมความสวยงามของเมืองคัปปาโดเกียบริเวณภาคพื้นดิน โปรแกรมจำเป็นต้องออกจากโรงแรม ประมาณ 05.00 – 06.00 น. โดยมีรถท้องถิ่นมารับ เพื่อชมความสวยงามโดยรอบของเมืองคัปปาโดเกียบริเวณภาคพื้นดินในบริเวณที่รถเล็กสามารถตะลุยไปได้ ใช้เวลาอยู่บนรถจี๊ป ประมาณ 1 ชั่วโมง ค่าใช้จ่ายเพิ่มเติมในการนั่งรถจี๊ปอยู่ที่ ท่านละ 120 – 150 เหรียญดอลลาร์สหรัฐ(USD) ขึ้นอยู่กับฤดูกาล โปรดทราบ ประกันอุบัติเหตุที่รวมอยู่ในโปรแกรมทัวร์ไม่ครอบคลุมกิจกรรมพิเศษ

**3. รถโบราณ (MUSTANG CLASSIC CAR)** สำหรับท่านใดที่สนใจชมความสวยงามของเมืองคัปปาโดเกียบริเวณภาคพื้นดิน โปรแกรมจำเป็นต้องออกจากโรงแรม ประมาณ 05.00 – 06.00 น. โดยมีรถท้องถิ่นมารับ เพื่อชมความสวยงามโดยรอบของเมืองคัปปาโดเกียบริเวณภาคพื้นดินในบริเวณที่รถเล็กสามารถเดินทางไปได้ ใช้เวลาประมาณ 1 ชั่วโมง จำกัดโดยสารไม่เกิน 3 ท่าน/คัน ค่าใช้จ่ายเพิ่มเติมในการนั่งรถมัสแตงโบราณอยู่ที่ ท่านละ 100 – 150 เหรียญดอลลาร์สหรัฐ (USD) ขึ้นอยู่กับฤดูกาล โปรดทราบ ประกันอุบัติเหตุที่รวมอยู่ในโปรแกรมทัวร์ไม่ครอบคลุมกิจกรรมพิเศษ

### คำแนะนำ

- ★ เนื่องด้วยข้อกำหนดของเวลา ท่านจำเป็นต้องเลือกซื้อแพ็คเกจทัวร์เสริมอย่างใดอย่างหนึ่งเท่านั้น
- ★ ท่านที่เมารถ กรุณาทานยาแก้เมารถล่วงหน้าอย่างน้อยครึ่งชั่วโมงก่อนออกเดินทาง และ ควรแจ้งให้หัวหน้าทัวร์ทราบตั้งแต่ก่อนวันเดินทาง (ตั้งแต่อยู่ประเทศไทย เพื่อเตรียมยาแก้เมารถจากประเทศไทยไป)
- ★ กิจกรรมนี้ ไม่อนุญาตให้ผู้ที่เป็นโรคหัวใจขั้นรุนแรง หรือ ตั้งครรภ์ เข้าร่วมโดยเด็ดขาด กรณีเกิดความเสียหายไม่ว่ากรณีใดๆทางบริษัทขอสงวนสิทธิ์ในการไม่รับผิดชอบทุกกรณี
- ★ สำหรับท่านที่ไม่ร่วมในโปรแกรมเสริมพิเศษท่านจำเป็นต้องพักผ่อน รอคณะอยู่ที่โรงแรมที่พัก

### เช้า ๑๐ บริการอาหารเช้า ณ ห้องอาหารของโรงแรม

**หุบเขาเดฟเรนท์** หุบเขาเดฟเรนท์ (Devrent Valley) เป็นที่รู้จักกันในชื่อเรียกว่า หุบเขาแห่งมนคติ (Imaginary Vally) และ หุบเขาสีชมพู (Pink Valley) ที่มีชื่อว่าหุบเขาแห่งมนคติก็เนื่องมาจากบรรดาหินรูปทรงแปลกประหลาดซึ่งมีอยู่จำนวนมากมายที่ชวนให้ต้องใช้จินตนาการในการมอง จากนั้นนำท่านชม **หุบเขาอุชิซาร์ (Uchisar Valley)** หุบเขาค่ายจอมปลวกขนาดใหญ่ ใช้เป็นที่อยู่อาศัย ซึ่งหุบเขาดังกล่าวมีรูพรุน มีรอยเจาะ รอยซุด อันเกิดจากฝีมือมนุษย์ไปเกือบทั่วทั้งภูเขา เพื่อเอาไว้เป็นที่อาศัย และ ถ้ามองดี ๆ จะรู้ว่าอุชิซาร์ คือ บริเวณที่สูงที่สุดของบริเวณโดยรอบ ดังนั้นในอดีตอุชิซาร์ ก็มีไว้ทำหน้าที่เป็นป้อมปราการที่เกิดขึ้นเองตามธรรมชาติเอาไว้สอดส่องข้าศึกยามมีภัยอีกด้วย เดินทางสู่**หุบเขานกพิราบ**

(PIGEON VALLEY) ให้ท่านได้ถ่ายภาพด้านหน้า เป็นหน้าผาที่ชาวเมืองเจาะเป็นรู เพื่อให้นกพิราบได้ทำรังอาศัย เนื่องจากสมัยก่อนชาวเมืองใช้นกพิราบมีหน้าที่เป็นผู้ส่งสารสำคัญ



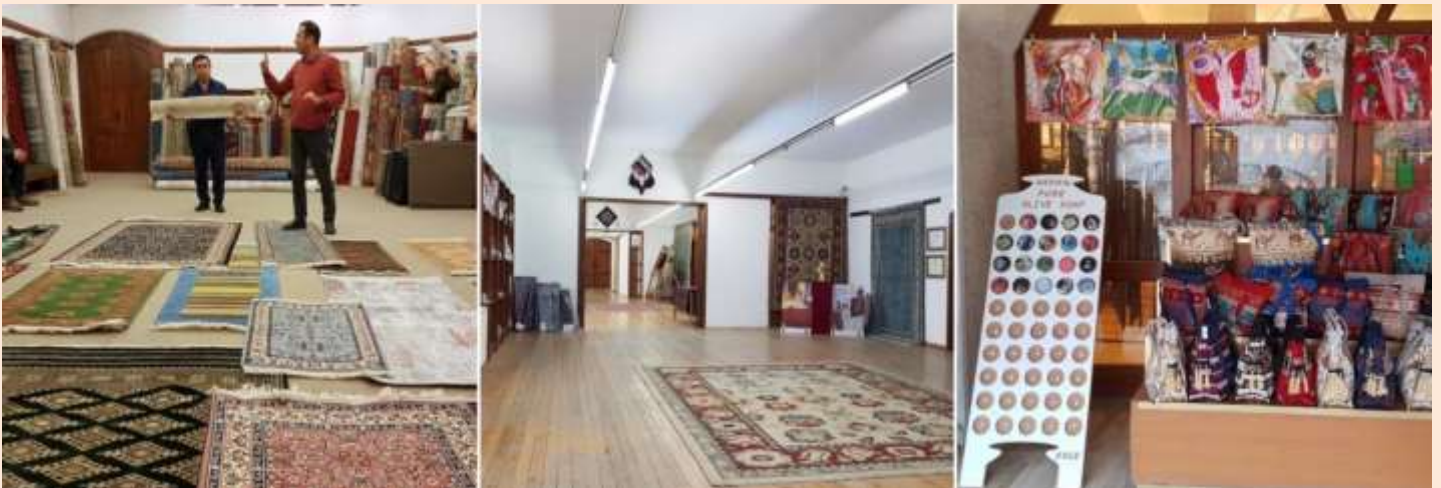
จากนั้นนำท่านแวะ **ชมโรงงานจิวเวลรี่** อีสรักกับการเลือกซื้อสินค้าและของที่ระลึก

กลางวัน

### 📍 บริการอาหารกลางวัน ณ ภัตตาคาร

ได้เวลานำทุกท่านเดินทางสู่ **หุบเขาเกอเรเม** ตั้งอยู่ในบริเวณที่เป็นที่ตั้งถิ่นฐานของผู้คนมาตั้งแต่สมัยโรมัน และเป็นพื้นที่ที่ชาวคริสเตียนยุคแรกใช้ในการเป็นที่หลบหนีภัยจากการไล่ทำร้ายและสังหารก่อนที่คริสต์ศาสนาจะเป็นศาสนาที่ได้รับการประกาศว่าเป็นศาสนาของจักรวรรดิ ที่จะเห็นได้จากคริสต์ศาสนสถานจำนวนมากมายที่ตั้งอยู่ในบริเวณนี้

**แวะชมโรงงานทอพรม** สินค้าขึ้นชื่อและมีคุณภาพดีของประเทศตุรกี อีสระให้ทุกท่านได้เลือกซื้อเป็นของฝากตามอัธยาศัย



ค่ำ

### 📍 บริการอาหารค่ำ ณ ห้องอาหารของโรงแรม

➡ นำท่านเข้าสู่ที่พักโรงแรมสไตล์เก่า!! **CAPPADOCIA** หรือเทียบเท่า

**\*\*หมายเหตุ:กรณีห้องพักโรงแรมถ้าเต็ม ขอสงวนสิทธิ์ในการเปลี่ยนเป็นโรงแรมเทียบเท่าระดับเดียวกัน\*\***



วันที่สี่

เมืองปามุกคาเล – CARAVANSARAI – แวะชิมโยเกิร์ตฝืน

B/L/D

เช้า

## 📍 บริการอาหารเช้า ณ ห้องอาหารของโรงแรม

จากนั้นเดินทางสู่ ปามุกคาเล่ Pamukkale ใช้เวลาเดินทาง 8 ชม.(630 กม.)

ระหว่างทางแวะถ่ายรูปรูป CARAVANSARAI ที่พักรถระหว่างทางของกองคาราวาที่เดินทางเส้นทางสายไหมของชาวเติร์กในสมัยออตโตมัน มีกำแพงล้อมรอบเพื่อป้องกันลมและฝน รวมทั้งพายุรุนแรงและการปล้นสดมภ์



กลางวัน

## 📍 บริการอาหารกลางวัน ณ ภัตตาคาร

แวะให้ท่านได้ลองชิม โยเกิร์ตฝืน ขนมหวานที่มีโยเกิร์ตเป็นส่วนประกอบหลัก มีน้ำผึ้งเป็นส่วนประกอบเสริม และมีดอกฝืนเป็นตัวเรียกแขก ก็เป็นสิ่งที่ต้องลองสักครั้งเมื่อเดินทางมาเที่ยวประเทศตุรกี

(ไม่รวมในค่าบริการ เลือกชิมตามความสนใจของท่าน)



จากนั้นนำท่านเข้า ชมโรงงานคอตตอน สามารถเลือกซื้อของฝากเช่น ผ้าพันคอ ผ้าปูที่นอน เสื้อผ้า เป็นต้น เป็นสินค้าที่ผลิตด้วยคอตตอน100%

ค่ำ

## 📍 บริการอาหารค่ำ ณ ห้องอาหารของโรงแรม

👉 นำท่านเข้าสู่ที่พัก LYCUS RIVER HOTEL @PAMUKKALE หรือเทียบเท่า

|           |                                                                                                                   |       |
|-----------|-------------------------------------------------------------------------------------------------------------------|-------|
| วันที่ห้า | ปามุกคาล่ - ปราสาทปุยฝ้ายและเมืองโบราณเฮียราโพลิส- เมืองซิเรนเซ่ -<br>ร้านขนม Turkish Delight - คูซาดาซี Kusadasi | B/L/D |
|-----------|-------------------------------------------------------------------------------------------------------------------|-------|

เช้า

### 📍 บริการอาหารเช้า ณ ห้องอาหารของโรงแรม

นำท่านชมปามุกคาล่ (Pamukkale) เป็นภาษาตุรกี แปลว่า **ปราสาทปุยฝ้าย (Cotton Castle)** ปามุกแปลว่าฝ้าย คาล่แปลว่าปราสาท เป็นน้ำตกรสีขาวโพลน ลดหล่นกันลงมาเป็นชั้นส่งประกายสะท้อนกับแสงแดดระยิบระยับ บนหน้าผา โดรกเขา สีขาวบริสุทธิ์ของแร่แคลเซียมที่เกาะตัวอยู่บนเนินเขา ลดหล่นลงมาตั้งป้อมปราการเกิดจากน้ำพุร้อนที่มีแร่แคลเซียมคาร์บอเนตผสมอยู่เป็นจำนวนมากในธรรมชาติ เมื่อน้ำแร่ไหลไปตามพื้นหิน แคลเซียมจะเกาะตัวติดอยู่กับหิน ส่วนคาร์บอเนตจะแปรสภาพกลายเป็นคาร์บอเนตไดออกไซด์แยกตัวไป นานๆ เข้าแคลเซียมขาวจะเกาะเต็มพื้นหินบนภูเขาจนมองไม่เห็นพื้นหิน พื้นดินรูปร่างจะเปลี่ยนไปตามรูปร่างของพื้นหินที่เกาะอยู่เป็นรูปทรงต่างๆ แปลกตา แลดูเหมือนกับอ่างน้ำบนสวรรค์หรือจากในดินแดนแห่งเทพนิยาย จนทำให้ปามุกคาล่และ**เมืองเฮียราโพลิส**ได้รับการยกย่องจากองค์การยูเนสโกให้เป็นมรดกโลกทางธรรมชาติและวัฒนธรรมในปี ค.ศ. 1988



กลางวัน

### 📍 บริการอาหารกลางวัน ณ ภัตตาคาร

จากนั้นนำท่านเดินทางสู่ **เมืองซิรินเซ่** เมืองที่ทอดยาวไปบนเนินเขาผ่านไร่องุ่น ฟาร์มลูกพีช และสวนแอปเปิ้ล ซิเรนเซ่เป็นหนึ่งในหมู่บ้านที่สวยงามที่สุดในชายฝั่งอีเจียน บ้านที่มีสไตล์ตุรกีและกรีก ผสานกันได้อย่างลงตัว เพราะที่แห่งนี้เป็นอดีตชุมชนชาวกรีกออร์โธดอกซ์ เพลิดเพลินไปกับบรรยากาศหมู่บ้าน แวะโรงบ่มไวน์เพื่อลิ้มรสไวน์ผลไม้หลายประเภท และไวน์ที่หมู่บ้านแห่งนี้ได้รับความนิยมอย่างมากในตุรกี ส่วนไวน์ผลไม้ที่มีชื่อเสียงในเวลาต่อมา คือ ไวน์แบล็คเบอร์รี่ ผลิตภัณฑ์ที่มีชื่อจากท้องถิ่นต่างๆ ก็เป็นที่นิยมมาก เช่นงานถักโครเชต์ และ งานลูกไม้ งานปัก และเสื้อผ้า เลือกซื้อผลิตภัณฑ์ ออกแกนิค อาทิเช่น น้ำมันมะกอก สบู่ น้ำผึ้ง ฯลฯ

จากนั้นนำท่านซื้อของฝากตามอัยยาศัย **ร้านขนม Turkish Delight** ของฝากขึ้นชื่อของประเทศตุรกี



นำท่านออกเดินทางสู่ **เมืองคูซาดาซี KUSADASI** ระยะทาง 190 กิโลเมตร ใช้เวลาเดินทาง **ประมาณ 2 ชั่วโมง 50 นาที** เป็นเมืองท่าที่สำคัญทางการค้าอีกเมืองหนึ่งของตุรกีที่เป็นสถานที่ตั้งของโบราณสถานที่สำคัญสิ่งมหัศจรรย์ยุคโบราณ

ค่ำ

📍 **บริการอาหารค่ำ ณ ห้องอาหารของโรงแรม**

👉 **นำท่านเข้าสู่ที่พัก FAUSTINA HOTEL (KUSADASI) หรือเทียบเท่า**

|          |                                                            |       |
|----------|------------------------------------------------------------|-------|
| วันที่หก | โรงงานเครื่องหนัง – ไอวาลิค – ม้าไม้เมืองทรอย – ชานัคคาเล่ | B/L/D |
|----------|------------------------------------------------------------|-------|

เช้า

📍 **บริการอาหารเช้า ณ ห้องอาหารของโรงแรม**

นำท่านชม **โรงงานเครื่องหนัง** ผลิตภัณฑ์ที่ส่งออกที่สำคัญของตุรกีหนึ่งคุณภาพชั้นดีที่สุดแห่งหนึ่งของโลก ให้ท่านได้ร่วมสนุกกิจกรรมเดินแฟชั่นโชว์และเลือกชมได้ตามอัธยาศัย จากนั้นนำท่านเดินทางไปยัง **เมืองเพอร์กามอน (Pergamon)** ใช้เวลาเดินทาง 2.20 ชั่วโมง (181 กิโลเมตร) เมืองชายฝั่งทะเลเอเจียนของประเทศตุรกี ตั้งอยู่ในจังหวัด อิชเมียร์ ในอดีตกลุ่มชาวกรีก อีโอลเลียน(Aeolian) เป็นผู้บุกเบิกในการเข้ามาตั้งรกรากในช่วง 800 ปีก่อนคริสตกาล

ต่อจากนั้นนำท่านไปสู่ **เมือง AYVALIK ไอวาลิค** เมืองชายฝั่งตะวันตกเฉียงเหนือของทะเลเอเจียน ชายฝั่งของตุรกี บ้านเรือนของเมืองได้รับอิทธิพลจากประเทศกรีซโบราณ เป็นดินแดนของการทำโรงงานทำมะกอกโบราณตั้งแต่สมัย ศต.18 ปัจจุบันเต็มไปด้วยสถานที่พักผ่อน คาเฟ่ร้านอาหาร ตรอกบ้านเรือนสีสดใส เหมาะสำหรับการเดินถ่ายรูปเล่นหรือจะนั่งจิบกาแฟรับอากาศบริสุทธิ์ริมทะเลเอเจียน



กลางวัน

📍 **บริการอาหารกลางวัน ณ ภัตตาคาร**

หลังจากนั้นนำท่านเดินทาง **ชานัคคาเล่ (Canakkale)** เป็นเมืองท่าที่สำคัญอีกแห่งหนึ่งของตุรกีมีดินแดนอยู่ในยุโรปและเอเชียเช่นเดียวกับอิสตันบูล เมืองนี้เป็นส่วนหนึ่งของประวัติศาสตร์ของสงครามโลกครั้งที่ 1 เพราะที่ชานัคคาเล่นี้ทหารสัมพันธมิตรได้ยกพลขึ้นบกและทำการรบในสงครามกาลิโปลี (Gallipoli) หรือ กัลป์ลิโปลีโดยในทุกๆปีจะมีการจัดงานรำลึกให้กับผู้เสียชีวิตในวัน ANZAC Day ทุกวันที่ 25 เมษายน ทุกปี ในสงครามโลกครั้งที่ 1 ตุรกีเป็นฝ่ายพ่ายแพ้ แต่กลับชนะในสงคราม กัลป์ลิโปลี จนทำให้นายพล มุสตาฟา เคมาล ปาชา (Mustafa Kemal Pasha) กลายเป็นมหาวีรบุรุษสำคัญของชาติ ซึ่งต่อมา มุสตาฟา เคมาล ปาชา ก็คือคือ อตาเติร์ก บิดาแห่งชาติตุรกี

จากนั้นนำท่านถ่ายรูปกับ **ม้าไม้จำลองกรุงทรอย HOLLYWOOD TROY WOODEN HORSE** ซึ่งอยู่ใจกลางเมืองชานัคคาเล่ ม้าไม้เมืองทรอยตามเรื่องเล่านั้นเกิดจากการต่อสู้ระหว่างกองทัพกรีกและกรุงทรอย ต่อสู้กันนานนับสิบปี กองทัพกรีกจึงคิดแผนการที่จะตีกรุงทรอยโดยการสร้างม้าไม้ โดยทหารกรีกได้เข้าไปซ่อนตัวอยู่ในช่องต่างๆของม้า และเข้าไปไว้หน้าเมืองทรอย ชาวเมืองทรอยเห็นก็นึกว่ากองทัพกรีกได้ถอยทัพยอมแพ้ไปแล้วและมอบม้าไม้จำลองเป็นของขวัญ จึงเซ็นเข้าไปไว้ในเมือง ตกกลางคืนชาวทรอยนอนหลับหมด ทหารที่ซ่อนอยู่ในม้าก็ออกมาเปิดประตูให้กองทัพกรีกเข้ามาทำการยึด และเผากรุงทรอยจนย่อยยับ ซึ่งม้าไม้จำลองแห่งเมืองทรอยที่เห็นอยู่ในเมือง ชานัคคาเล่ นี้ได้รับมาจาก กองถ่ายทำละคร วอเนอร์ บราเธอร์ ใช้ถ่ายทำละคร เรื่องทรอย เมื่อถ่ายทำเสร็จแล้วจึงยกให้เป็นสมบัติของที่นี่ตั้งแต่ปี 2004



**ค่ำ** **📍 บริการอาหารค่ำ ณ ห้องอาหารของโรงแรม**  
**👉 นำท่านเข้าสู่ที่พัก IRIS CANAKALE หรือเทียบเท่า**

|                   |                                                                             |              |
|-------------------|-----------------------------------------------------------------------------|--------------|
| <b>วันที่เจ็ด</b> | <b>เมืองอิสตันบูล – ล่องเรือบอสฟอรัส – ตลาดสไปซ์มาร์เก็ต – ทักซิมสแควร์</b> | <b>B/-/-</b> |
|-------------------|-----------------------------------------------------------------------------|--------------|

**เช้า** **📍 บริการอาหารเช้า ณ ห้องอาหารของโรงแรม**  
 จากนั้นออกเดินทางสู่ **กรุงอิสตันบูล** เดิมชื่อ คอนสแตนติโนเปิล เป็นเมืองที่มีประชากรมากที่สุดในประเทศตุรกี ตั้งอยู่บริเวณช่องแคบบอสฟอรัส ซึ่งทำให้อิสตันบูลเป็นเมืองสำคัญเพียงเมืองเดียวในโลก ที่ตั้งอยู่ในทวีปคือ ทวีปยุโรป (ฝั่งบอสฟอรัส) และ ทวีปเอเชีย (ฝั่งอนาโตเลีย)



**กลางวัน** **📍 อิสระอาหารกลางวัน**

จากนั้นนำท่านนำทุกท่าน **ล่องเรือช่องแคบบอสฟอรัส** จุดที่บรรจบกันของทวีปยุโรปและเอเชีย ซึ่งทำให้ประเทศตุรกีได้รับสมญานามว่า ดินแดนแห่งสองทวีป ช่องแคบบอสฟอรัสยังเป็นจุดยุทธศาสตร์สำคัญ เนื่องจากเป็นเส้นทางเดินเรือที่เชื่อมทะเลดำทะเลมาร์มาร่า เราจะได้เห็นป้อมปืนที่ตั้งเรียงรายอยู่ตามช่องแคบ ได้แก่ Rumeli Castle และ Anatolia Castle โดยจุดชมวิวที่สำคัญคือสะพานแขวนบอสฟอรัส เพื่อให้รถยนต์สามารถวิ่งข้ามฝั่งยุโรปและเอเชียได้ สร้างเสร็จในปี ค.ศ.1973 มีความยาวทั้งสิ้น 1,560 เมตร และได้กลายเป็นสะพานแขวนที่ยาวเป็นอันดับ 4 ของโลกในสมัยนั้น (ปัจจุบันตกไปอยู่อันดับที่ 21) ขณะที่ล่องเรือพร้อมดื่มด่ำกับบรรยากาศสองข้างทาง ซึ่งสามารถมองเห็นได้ไม่ว่าจะเป็นพระราชวังโดลมาบาเช่และบ้านเรือนของบรรดาเหล่าเศรษฐีที่สร้างได้สวยงามตระการตา



นำท่านสู่ **ตลาดสไปซ์มาร์เก็ต (SPICE MARKET)** หรือตลาดเครื่องเทศ ให้ท่านได้อิสระเลือกซื้อของฝากได้ในราคาย่อมเยา ไม่ว่าจะเป็นของที่ระลึก เครื่องประดับ ชา กาแฟ ผลไม้อบแห้ง ขนมของหวานขึ้นชื่อและถั่วหลากหลายชนิดให้เลือกสรร



จากนั้น นำทุกท่าน เดินเที่ยวชม **ISTIKLAL STREET** หรือที่เรียกว่า Grand Avenue Of Pera เป็นเส้นทางที่มีชื่อเสียงและดีที่สุดในเมือง อิสตันบูล ตั้งอยู่บนย่านเก่าแก่ ซึ่งถนนเส้นนี้ ทอดยาวจาก จัตุรัส ทักซิม (TAKSİM SQUARE) ไปจนถึงสถานี เบโยกลู (BEYOĞLU STATION) เป็นถนนคนเดินที่หรูหรา ยาว 1.4 ก.ม. มีร้านค้า ร้านอาหาร ซื่อดัง ให้ทุกท่านได้เยี่ยมชมอย่างเพลิดเพลิน และมีอาคารที่รายล้อมด้วย อาคารยุค ออตโตมัน ตอนปลาย มีสถาปัตยกรรมที่สวยงาม เป็นที่ดึงดูดนักท่องเที่ยวที่ชื่นชอบ เป็นอย่างมาก จากนั้น อิสระให้

ทุกท่านได้เพลิดเพลินกับการ เดินช้อปปิ้ง ถ่ายรูป ย่าน **TAKSIM SQUARE** เป็นสถานที่สำคัญที่มีชื่อเสียงและนับว่าเป็นหัวใจ ของ เมืองอิสตันบูลเลยทีเดียว ซึ่ง ไฮไลท์ของ TAKSIM SQUARE อีกอย่างหนึ่ง ก็คือ รถรางสีแดง ที่วิ่งจาก จัตุรัส ทักซิม ไปตามถนน ไกลกับ สถานีทูเนล ซึ่งเป็นสถานีรถไฟใต้ดิน ที่เก่าแก่ที่สุดในโลกเป็นอันดับสอง



**ค่า** ๑๐ อีระอาหารค่ำ เพื่อความสะดวกในการช้อปปิ้ง

➡ นำท่านเข้าสู่ที่พัก **FEZ INN HOTEL @ISTANBUL** หรือเทียบเท่า

|                  |                                                                     |              |
|------------------|---------------------------------------------------------------------|--------------|
| <b>วันที่แปด</b> | <b>สุเหร่าสีน้ำเงิน - ฮิปโปโดม - เซนต์โซเฟีย - สนามบินอิสตันบูล</b> | <b>B/-/-</b> |
|------------------|---------------------------------------------------------------------|--------------|

**เช้า** ๑๐ บริการอาหารเช้า ณ ห้องอาหารของโรงแรม

จากนั้นนำทุกท่านเข้าชม **สุเหร่าสีน้ำเงิน (BLUE MOSQUE) หรือ SULTAN AHMET MOSQUE** ถือเป็นสุเหร่าที่มีสถาปัตยกรรมเป็นสุดยอดของ 2 จักรวรรดิ คือ ออตโตมันและไบเซนไทน์ เพราะได้รวบรวมเอาองค์ประกอบจากวิหารเซนต์โซเฟียผนวกกับสถาปัตยกรรมแบบอิสลามดั้งเดิม ถือว่าเป็นมัสยิดที่ใหญ่ที่สุดในตุรกี สามารถจุคนได้เรือนแสน ใช้เวลาในการก่อสร้างนานถึง 7 ปี ระหว่าง ค.ศ.1609-1616 โดยตั้งชื่อตามสุลต่านผู้สร้างซึ่งก็คือ Sultan Ahmed นั่นเอง



**\*\* ข้อกำหนด โปรดแต่งกายด้วยชุดสุภาพ สำหรับการเข้าชมสุเหร่า และ จำเป็นต้องต้องถอดรองเท้าก่อนเข้าชม\*\***

สุภาพสตรี : ควรสวมกางเกงขายาวคลุมข้อเท้า เลือแขนยาวคลุมข้อมือ มิติดชิดไม้รั้วรูป และเตรียมผ้าสำหรับคลุมศีรษะ

สุภาพบุรุษ : ควรสวมกางเกงขายาว และ เลือแขนยาว ไม้รั้วรูป

จากนั้นนำทุกท่านสู่ **จัตุรัสสุลต่านอะห์เมตหรือฮิปโปโดรม (HIPPODROME)** สนามแข่งม้าของชาวโรมัน จุดศูนย์กลางแห่งการท่องเที่ยวเมืองเก่า สร้างขึ้นในสมัยจักรพรรดิ เซปติมิอุสเซเวอรัสเพื่อใช้เป็นที่แสดงกิจกรรมต่างๆของชาวเมือง ต่อมาในสมัยของจักรพรรดิคอนสแตนตินฮิปโปโดรมได้รับการขยายให้กว้างขึ้นตรงกลางเป็นที่ตั้งแสดงประติมากรรมต่าง ๆซึ่งส่วนใหญ่เป็นศิลปะในยุคกรีกโบราณในสมัยออตโตมันสถานที่แห่งนี้ใช้เป็นที่จัดงานพิธีแต่ในปัจจุบันเหลือเพียงพื้นที่ลานด้านหน้ามัสยิดสุลต่านอะห์เมตซึ่งเป็นที่ตั้งของเสาโอเบลิสก์ 3 ต้น คือเสาที่สร้างในอียิปต์เพื่อถวายแก่ฟาโรห์ทุตโมซิสที่ 3 ถูกนำกลับมาไว้ที่อิสตันบูลเสาต้นที่สอง คือ เสาสูง และเสาต้นที่สาม คือเสาคอนสแตนตินที่ 7



จากนั้นนำทุกท่านแวะถ่ายรูปบริเวณโดยรอบ **สุเหร่าเซนต์โซเฟีย (SAINT SOPHIA)** หรือ **โบสถ์ฮาเจียโซเฟีย** ใน 7 สิ่งมหัศจรรย์ของโลกยุคกลาง ปัจจุบันเป็นที่ประชุมสวดมนต์ของชาวมุสลิม ในอดีตเป็นโบสถ์ทางศาสนาคริสต์พระเจ้าจักรพรรดิคอนสแตนติน เป็นผู้สร้างเมื่อประมาณคริสต์ศตวรรษที่ 13 ใช้เวลาสร้าง 17 ปี เพื่อเป็นโบสถ์ของศาสนาคริสต์แต่ถูกผู้ก่อการร้ายบุกทำลายเผาเสียหลายครั้งเพราะเกิดการขัดแย้งระหว่างพวกที่นับถือศาสนาคริสต์กับศาสนาอิสลามจวบจนถึงรัชสมัยของ พระเจ้าจัสตินเนียนมีอำนาจเหนือตุรกีจึงได้สร้าง โบสถ์เซนต์โซเฟีย ขึ้นใหม่ ใช้เวลาสร้างฐานโบสถ์ 20 ปี ตัวโบสถ์ 5 ปี เมื่อประมาณปี พ.ศ. 1996 (ค.ศ 1435) พระองค์ต้องการให้เป็นสิ่งสวยงามที่สุดได้พยายามหา สิ่งของมีค่าต่างๆมาประดับไว้มากมาย สร้างเสร็จได้มีการเฉลิมฉลองกันอย่าง มหาโศกต่อมาเกิดแผ่นดินไหวอย่างใหญ่ทำให้แตกร้างต้องให้ช่างซ่อมจนเรียบร้อยในสภาพเดิมเมื่อสิ้นสมัยของจักรพรรดิจัสตินเนียน ถึงสมัย พระเจ้าโมฮัมเหม็ดที่ 2 มีอำนาจเหนือตุรกี และเป็นผู้นับถือศาสนาอิสลามจึงได้ตัดแปลงโบสถ์หลังนี้ให้เป็นสุเหร่าของชาวมุสลิม



ได้เวลาอันสมควรพาทุกท่านเดินทางไปยังสนามบิน

15.20 น. → เห็นฟ้าสู่ กรุงเทพมหานคร โดยสายการบิน **Turkish Airlines** เที่ยวบินที่ **TK58** ใช้เวลาเดินทางประมาณ 10 ชั่วโมง (บริการอาหารและเครื่องดื่มบนเครื่อง)

|            |          |       |
|------------|----------|-------|
| วันที่เก่า | กรุงเทพฯ | B/-/- |
|------------|----------|-------|

04.45 น. คณะเดินทางกลับถึง **สนามบินสุวรรณภูมิ** ด้วยความสวัสดิภาพและความประทับใจ



## อัตราค่าบริการ

| กำหนดการเดินทาง     | ราคาผู้ใหญ่<br>(พักห้องละ 2-3<br>ท่าน) | ราคาเด็กเสริมเตียง<br>(พักกับผู้ใหญ่ 2 ท่าน) | ราคาเด็กไม่เสริมเตียง<br>(พักกับผู้ใหญ่ 2 ท่าน) | พักเดี่ยวเพิ่ม |
|---------------------|----------------------------------------|----------------------------------------------|-------------------------------------------------|----------------|
| 23 พ.ย. - 1 ธ.ค. 67 | 39,988 บาท                             | 39,988 บาท                                   | 38,988 บาท                                      | 11,500 บาท     |

**ค่าที่ปรวมตลอดการเดินทางทั้งหมด ตามธรรมเนียม 100 USD เหรียญดอลลาร์สหรัฐอเมริกา (USD)**

**และ ทิปหัวหน้าทัวร์คนไทย 1000 บาท/ท่าน/ทริป**

รวมไปถึงเด็กอายุมากกว่า 2 ปี ยกเว้น เด็กอายุไม่ถึง 2 ปี ณ วันเดินทางกลับ

**\*\* ทั่วไปโดยการสำหรับกรุ๊ปทัวร์ เป็นตัวราคาพิเศษ ไม่สามารถสะสมไมล์ได้ \*\***

**\*\*ราคานี้ สงวนการเดินทาง จำนวน 15 ท่านขึ้นไป\*\*ราคานี้เป็นราคาโปรโมชั่นไม่สามารถสะสมไมล์ได้\*\***

หากท่านที่ต้องออกตัวภายใน (เครื่องบิน ,รถทัวร์ ,รถไฟ) กรุณาสอบถามที่เจ้าหน้าที่ทุกครั้งก่อนทำการออกตัว

เนื่องจากสายการบินอาจมีการปรับเปลี่ยนไฟล์ท หรือ เวลาบิน โดยไม่ได้แจ้งให้ทราบล่วงหน้า \*\*

**Update 24 Oct 24**

**\*\* ทางบริษัทขอความกรุณาให้ท่านศึกษารายละเอียด ทั้งหมดก่อนทำการจอง โดยละเอียดทุกข้อ \***

### อัตราค่าบริการนี้รวม

- ☑ ค่าบัตรโดยสารโดยเครื่องบินไป-กลับ พร้อมคณะ ชั้นประหยัด (Economy Class) ไม่สามารถเปลี่ยนแปลง (Upgrade) หรือ เปลี่ยนแปลง วันเดินทางกลับ (Change Date) ไม่ว่ากรณีใดก็ตาม
- ☑ ค่าภาษีน้ำมัน ภาษีสนามบินทุกแห่งที่มี
- ☑ ค่าธรรมเนียมการโหลดกระเป๋าสัมภาระลงใต้ท้องเครื่องบิน โดยสายการบิน TURKISH AIRLINES อนุญาตให้โหลดกระเป๋าสัมภาระลงใต้ท้องเครื่องบินได้ ท่านละ 1 ชิ้น โดยมีน้ำหนักรวมกันไม่เกิน 30 กิโลกรัม
- ☑ ค่ารถโค้ชปรับอากาศตลอดเส้นทาง ตามรายการที่ระบุ (ยังไม่รวมทิปคนขับรถ)
- ☑ ค่าโรงแรมที่พักระดับมาตรฐานตามที่รายการระบุ (พักห้องละ 2 ท่าน หรือ 3 ท่าน ต่อห้อง กรณีที่โรงแรมมีห้องพัก 3 ท่าน Triple ว่าง) กรณีมีงานเทรดแฟร์ การแข่งขันกีฬา หรือ กิจกรรมอื่นๆ ที่ทำให้โรงแรมตามรายการที่ระบุเต็ม ทางบริษัทขอสงวนสิทธิ์ ในการปรับเปลี่ยนโรงแรมที่พักไปเป็นเมืองใกล้เคียงแทนโดยอ้างอิงมาตรฐานคุณภาพและความเหมาะสมเดิมโดยคำนึงถึงประโยชน์ของลูกค้าเป็นสำคัญ
- ☑ ค่าเข้าชมสถานที่ต่างๆ ตามรายการระบุ กรณีไม่รวมจะชี้แจงไว้ในโปรแกรมชัดเจน
- ☑ ค่าอาหารตามที่รายการระบุ โดยทางบริษัทขอสงวนสิทธิ์ในการปรับเปลี่ยนได้ตามความเหมาะสม โดยคำนึงถึงประโยชน์ของลูกค้าเป็นสำคัญ
- ☑ ค่าจ้างมัคคุเทศก์คอยบริการ และ อำนวยความสะดวกตลอดการเดินทาง
- ☑ ค่าประกันอุบัติเหตุในการเดินทางวงเงิน 1,000,000 บาท ค่ารักษาพยาบาล 500,000 บาท วงเงินคุ้มครองอาหารเป็นพิษ (โดยแพทย์จะต้องระบุในใบรับรองแพทย์ว่า อาหารเป็นพิษเท่านั้น )

(หมายเหตุ:ค่าประกันอุบัติเหตุสำหรับเด็กที่มีอายุต่ำกว่า 6 เดือน และ ผู้ใหญ่อายุมากกว่า 75 ปีทางบริษัทประกันฯจะชดใช้ค่าสินไหมทดแทนเพียงครึ่งหนึ่งของสัญญาฯ)

**\*\*ประกันภัยที่ทำจากเมืองไทย ไม่ครอบคลุมการขึ้นบอลลูนและเครื่องร่อนทุกประเภท ดังนั้นการเลือกซื้อ Optional Tour ขึ้นอยู่กับดุลยพินิจของท่าน\*\***

### อัตราค่าบริการนี้ไม่รวม

- ☒ ค่าใช้จ่ายส่วนตัวนอกเหนือจากรายการที่ระบุ เช่น ค่าทำหนังสือเดินทาง ค่าโทรศัพท์ ค่าโทรศัพท์ทางไกล ค่าอินเทอร์เน็ต ค่าซักรีด มินิบาร์ในห้อง รวมถึงค่าอาหาร เครื่องดื่มที่สั่งเพิ่มนอกเหนือรายการ และ ค่าพาหนะต่างๆ ที่ไม่ได้ระบุไว้ในรายการ (กรุณาสอบถามอัตราค่าบริการจากหัวหน้าทัวร์ก่อนการใช้บริการทุกครั้ง)
- ☒ ค่าภาษีมูลค่าเพิ่ม 7% และภาษีหัก ณ ที่จ่าย 3% กรณีต้องการออกใบเสร็จรับเงินในนามบริษัท
- ☒ ค่ายกขนกระเป๋าเดินทางท่านละ 1 ใบ โดยเฉลี่ย 1-2 USD / ท่าน กรณีใช้บริการ BELL BOY ของแต่ละโรงแรม
- ☒ ค่าทิปมัคคุเทศก์ท้องถิ่น คนขับรถ ท่านละ 100 เหรียญดอลลาร์สหรัฐอเมริกา (USD) /ทริป/ท่าน และค่าทิปหัวหน้าทัวร์คนไทย 1000 บาท/ท่าน/ทริป ตามธรรมเนียม

**ค่าทิปรวมตลอดการเดินทางทั้งหมด ตามธรรมเนียม 100 USD เหรียญดอลลาร์สหรัฐอเมริกา (USD)**

**ค่าทิปหัวหน้าทัวร์คนไทย 1000 บาท/ท่าน/ทริป**

รวมไปถึงเด็กอายุมากกว่า 2 ปี ยกเว้น เด็กอายุไม่ถึง 2 ปี ณ วันเดินทางที่สนามบินกับหัวหน้าทัวร์คนไทย

- ☒ ค่าธรรมเนียมการยื่นขอวีซ่า กรณีผู้เดินทางที่ถือหนังสือเดินทางต่างประเทศ (ไม่ใช่หนังสือเดินทางไทย) อัตราค่าบริการ และการขอวีซ่า กรุณาติดต่อกับเจ้าหน้าที่เป็นกรณีพิเศษ เพื่อขอคำแนะนำในการยื่นคำร้องขอวีซ่า

### เงื่อนไขการจอง และ การชำระค่าบริการ

1. นักท่องเที่ยวหรือเอเยนต์ กรุณาทำการจองล่วงหน้าอย่างน้อย 45 วัน ก่อนการเดินทาง **พร้อมชำระเงินมัดจำท่านละ 15,000 บาท** ภายใน 3 วัน หลังจากวันจอง เท่านั้น โดยระบบจะยกเลิกอัตโนมัติทันที หากยังไม่ได้รับยอดเงินมัดจำตามเวลาที่กำหนด และหากท่านมีความประสงค์จะเดินทางในพีเรียดเดิม ท่านจำเป็นต้องเช็คที่ว่างและทำจองเข้ามาใหม่อีกครั้ง กรณีที่คณะเต็ม มีคิวรอ (Waiting List) ทางบริษัทขอสงวนสิทธิ์ในการให้สิทธิ์ลูกค้ารายถัดไป เป็นไปตามระบบ ตามวัน และ เวลา ที่ทำรายการจองเข้ามาตามลำดับ เนื่องจากทุกพีเรียดทางบริษัทมีที่นั่งราคาพิเศษจำนวนจำกัด
2. การติดต่อใดๆ กับทางบริษัท เช่น ไลน์ อีเมล หรือ ช่องทางการติดต่ออื่นๆ ต้องทำในวันเวลาทำการของทางบริษัท ดังนี้ วันจันทร์ ถึง ศุกร์ เวลา 9.00 น.-18.00 น. และ วันเสาร์ เวลา 9.00 น.-14.00 น. นอกจากวันเวลาดังกล่าวและวันหยุดนักขัตฤกษ์ที่รัฐบาลประกาศในปีนั้นๆถือว่าเป็นวันหยุดทำการของทางบริษัท
- 3.

### เงื่อนไขการยกเลิกทัวร์

- **ยกเลิกหลังจากวางเงินมัดจำ** บริษัทฯจะคิดค่าใช้จ่ายที่เกิดขึ้นจริง ณ วันนั้น ที่ไม่สามารถ คืนเงินได้ และ ค่าบริการ 5,000 บาท/ท่าน (ตัวอย่างเช่น ค่าตัวเครื่องบิน, ค่าวีซ่า, ค่ามัดจำห้องพัก เป็นต้น)
- **ยกเลิกหลังจากจ่ายเงินเต็มจำนวน** บริษัทฯขอสงวนสิทธิ์ในการคืนเงินทั้งหมดในทุกกรณี

➤ **กรณีเจ็บป่วย** จนไม่สามารถเดินทางได้ ซึ่งจะต้องมีใบรับรองแพทย์จากโรงพยาบาลรับรอง บริษัทจะทำเรื่อง ยื่นเอกสารไปยังสายการบิน , โรงแรม และในทุกๆการให้บริการ เพื่อให้พิจารณาอีกครั้ง ทั้งนี้ อาจจะต้องใช้ระยะเวลาในการดำเนินการ ซึ่งไม่สามารถแจ้งได้ว่าจะสามารถคืนเงินได้ทั้งหมด หรือ บางส่วน เพราะ จะขึ้นอยู่กับ การพิจารณาและตัดสินใจ ของ สายการบิน , โรงแรม และในทุกๆการให้บริการอื่นๆ เป็นสำคัญ

### หมายเหตุ

- บริษัทฯ ขอสงวนสิทธิ์ยกเลิกการเดินทางก่อนล่วงหน้า 15 วัน ในกรณีที่ไม่สามารถทำกรุ๊ปได้อย่างน้อย 15 ท่าน ซึ่งในกรณีนี้ทางบริษัทฯ ยินดีคืนเงินให้ทั้งหมด หรือจัดหาคณะทัวร์อื่นให้ถ้าต้องการ
- บริษัทฯ ขอสงวนสิทธิ์ที่จะเปลี่ยนแปลงรายละเอียดบางประการในทัวร์นี้ เมื่อเกิดเหตุจำเป็นสุดวิสัย จนไม่อาจแก้ไขได้ และจะไม่รับผิดชอบใดๆ ในกรณีที่สูญหาย สูญเสียหรือได้รับบาดเจ็บที่นอกเหนือความรับผิดชอบของหัวหน้าทัวร์และเหตุสุดวิสัยบางประการ เช่น การนัดหยุดงาน ภัยธรรมชาติ การจลาจล ต่างๆ
- บริษัทฯ ไม่รับผิดชอบต่อค่าเสียหายในเหตุการณ์ที่เกิดจากสายการบิน ภัยธรรมชาติ ภูมิวิติ และอื่น ๆ ที่นอกเหนือการควบคุมของทางบริษัทฯ หรือ ค่าใช้จ่ายเพิ่มเติมที่เกิดขึ้นทางตรง หรือทางอ้อม เช่น การเจ็บป่วย การถูกทำร้าย การสูญหาย จากสายการบินเมื่อเที่ยวบิน “ดีเลย์” หรือล่าช้า? หรือ เหตุสุดวิสัย หรืออุบัติเหตุต่าง ๆ
- ราคาที่คิดตามราคาบัตรโดยสารเครื่องบิน ณ ปัจจุบัน หากมีการปรับราคาบัตรโดยสารสูงขึ้น ตามอัตราค่าน้ำมัน หรือ ค่าเงินแลกเปลี่ยน ทางบริษัทฯ ขอสงวนสิทธิ์ที่จะปรับราคาตัว ตามสถานการณ์ดังกล่าวและแจ้งให้ท่านทราบ
- เนื่องจากรายการทัวร์นี้เป็นแบบเหมาจ่ายเบ็ดเสร็จ หากท่านสละสิทธิ์การใช้บริการใดๆ ตามรายการ หรือ ถูกปฏิเสธการเข้าประเทศไม่ว่าในกรณีใดก็ตาม ทางบริษัทฯ ขอสงวนสิทธิ์ไม่คืนเงินในทุกกรณี
- กรณีผู้เดินทางไม่สามารถ เข้า-ออกเมืองได้เนื่องจากปลอมแปลง หรือการห้ามของเจ้าหน้าที่ ไม่ว่าเหตุผลใดๆ ทางบริษัทฯ ขอสงวนสิทธิ์ในการ ไม่คืนค่าทัวร์ทั้งหมด
- ในกรณีที่ท่านผู้โดยสารต้องการใช้พาสปอร์ตเล่มสีน้ำเงิน (ราชการ) ในการเดินทาง บริษัทฯ ขอสงวนสิทธิ์ไม่รับผิดชอบใดๆ ในการที่ท่านอาจจะถูกปฏิเสธมิให้เข้าเมือง เพราะโดยปกติในการท่องเที่ยวจะใช้เล่มสีเลือดหมู
- การขอที่นั่ง Long Leg ณ ปัจจุบัน สายการบินขายที่นั่ง LONG LEG แล้ว ราคาอยู่ที่ 3,500 – 3,900 บาทต่อเที่ยวบิน ขึ้นอยู่กับอัตราแลกเปลี่ยน ณ วันนั้นๆและจำนวนที่นั่ง
- ภาพที่ใช้ในการประกอบการทำโปรแกรมใช้เพื่อความเข้าใจในมุมมองสถานที่ท่องเที่ยว ภาพใช้เพื่อการโฆษณาเท่านั้น

### \*\*\*หมายเหตุ\*\*\*

- บริษัทฯ ขอสงวนสิทธิ์ยกเลิกการเดินทางก่อนล่วงหน้า 15 วัน ในกรณีที่ไม่สามารถทำกรุ๊ปได้อย่างน้อย 15 ท่าน ซึ่งในกรณีนี้ทางบริษัทฯ ยินดีคืนเงินให้ทั้งหมด หรือจัดหาคณะทัวร์อื่นให้ถ้าต้องการ
- ในกรณีที่คณะออกเดินทางต่ำกว่า 15 ท่าน หรือมาตรฐานของการยืนยันการเดินทาง จะมีการเปลี่ยนแปลงขนาดของพาหนะที่ใช้ในการนำเที่ยว ตลอดรายการทัวร์ โดยไม่ต้องแจ้งให้ทราบล่วงหน้า
- ในกรณีที่คณะออกเดินทางต่ำกว่า 15 ท่าน หรือต่ำกว่ามาตรฐานของการยืนยันการเดินทาง ทางผู้จัดรายการขอพิจารณยกเลิกการเดินทาง หรือ เรียกเก็บค่าทัวร์เพิ่มเติม ตามความเหมาะสม
- บริษัทฯ ขอสงวนสิทธิ์ที่จะเปลี่ยนแปลงรายละเอียดบางประการในทัวร์นี้ เมื่อเกิดเหตุจำเป็นสุดวิสัยจนไม่อาจแก้ไขได้และไม่รับผิดชอบต่อค่าเสียหายใดๆ ในกรณีที่สูญหาย สูญเสียหรือได้รับบาดเจ็บที่นอกเหนือความรับผิดชอบของหัวหน้าทัวร์และเหตุสุดวิสัยบางประการ เช่น การนัดหยุดงาน ภัยธรรมชาติ การจลาจล ต่างๆ

- ▶ บริษัทฯ ไม่รับผิดชอบค่าเสียหายในเหตุการณ์ที่เกิดจากสายการบิน ภัยธรรมชาติ ปฏิวัติ และอื่น ๆ ที่นอกเหนือการควบคุมของทางบริษัทฯ หรือ ค่าใช้จ่ายเพิ่มเติมที่เกิดขึ้นทางตรง หรือทางอ้อม เช่น การเจ็บป่วย การถูกทำร้าย การสูญหาย ความล่าช้า หรือ อุบัติเหตุต่าง ๆ
- ▶ ราคานี้คิดตามราคาบัตรโดยสารเครื่องบิน ณ ปัจจุบัน หากมีการปรับราคาบัตรโดยสารสูงขึ้น ตามอัตราค่าน้ำมัน หรือ ค่าเงินแลกเปลี่ยน ทางบริษัท สงวนสิทธิ์ที่จะปรับราคาตัว ตามสถานการณ์ดังกล่าว
- ▶ เนื่องจากรายการทัวร์นี้เป็นแบบเหมาจ่ายเบ็ดเสร็จ หากท่านสละสิทธิ์การใช้บริการใด ๆ ตามรายการ หรือ ถูกปฏิเสธการเข้าประเทศไม่ว่าในกรณีใดก็ตาม ทางบริษัทฯ ขอสงวนสิทธิ์ไม่คืนเงินในทุกกรณี
- ▶ หากลูกค้าท่านใด ยืนยันแล้วไม่ได้รับการอนุมัติ ลูกค้าต้องชำระค่ามัดจำที่ 15,000 บาท และค่าวีซ่าตามที่สถานทูตฯ เรียกเก็บ

**หนังสือเดินทางต้องมีอายุเหลือใช้งานไม่น้อยกว่า 6 เดือน นับจากวันเดินทาง และมีหน้าที่เหลือไว้ประทับตราไม่น้อยกว่า 2 หน้า**

**\*\* กรณี ถือหนังสือเดินทางต่างชาติ โปรดสอบถามข้อมูลเพิ่มเติม \*\***

**\*\*ในกรณีที่ผู้โดยสาร มีไฟล์ทเดินทางภายในประเทศหรือระหว่างประเทศ ที่เกี่ยวข้องกับวันเดินทางที่ท่านได้ทำการจองไว้กับทางบริษัทฯ กรุณาแจ้งให้ทางเจ้าหน้าที่ทราบ ก่อนการชำระเงินค่าตัวดังกล่าว ถ้าเกิดข้อผิดพลาด ทางบริษัทฯ ขอสงวนสิทธิ์ในการรับผิดชอบทุกกรณี\*\***