

GO1TPE-CI030  
 GO TAIWAN

Alishan Zengbin Port

5 วัน 3 คืน

# TAIWAN

## COUNTDOWN 2025

**ฟรี**  
**ประกันสุขภาพ**  
**และอุบัติเหตุ**  
 ไทยวิวัฒน์  
 GTIP Plus  
 (Gold Plan)  
**คุ้มครองสูงสุด**  
**3,000,000**  
 \* เงื่อนไขเป็นไปตามที่บริษัทกำหนด  
 ความคุ้มครองเป็นไปตามเงื่อนไขประกันภัย



**เมนูพิเศษ !!**  
**ปลาประธานาธิบตี, เสี้ยวหลงเปา**

- นั่งรถไฟบนอุทยานแห่งชาติอาลีซาน
- เส้นทางที่ติด 1 ใน 3 เส้นทางรถไฟที่สวยงามที่สุดในโลก
- ล่องเรือชมความงามของทะเลสาบสุริยันจันทรา
- นิบถอยหลัง COUNTDOWN ดูพลุศึกไทเป 101
- มิวจัดัง วัดหลงซาน, วัดเหวินหู่ ส่งท้ายปีเก่าต้อนรับปีใหม่

ราคา

# 35,900

เดินทาง

**30 ธ.ค. 67-03 ม.ค. 68**

GO1TPE-CI030  
GO TAIWAN

Alishan Zengbin Port

5 วัน 3 คืน

# TAIWAN COUNTDOWN 2025

**ฟรี**  
ประกันสุขภาพ และอุบัติเหตุ  
ไทยวิวัฒน์  
GTP Plus (Gold Plan)  
คุ้มครองสูงสุด  
**3,000,000**  
\*\* เงื่อนไขขึ้นอยู่กับเงื่อนไขและข้อกำหนดของบริษัทประกันภัย



**เมนูพิเศษ !!**

**ปลาประธาราธิบดี, เสี้ยวหลงเปา**

- นั่งรถไฟบนอุทยานแห่งชาติอาลีซาน เส้นทางที่ติด 1 ใน 3 เส้นทางรถไฟที่สวยงามที่สุดในโลก
- ล่องเรือชมความงามของทะเลสาบสุริยันจันทรา
- นิบกอยหลัง COUNTDOWN ดูพลุศึกไทเป 101
- มิวจัดตั้ง วัดหลงซาน, วัดเหวินหู่ ส่งท้ายปีเก่าต้อนรับปีใหม่



ราคา

# 35,900

เดินทาง

**30 ธ.ค. 67-03 ม.ค. 68**

# Taiwan Alishan Zengbin Port Countdown 2025

## 5 วัน 3 คืน โดยสายการบิน EVA AIR (BR)

โปรแกรมการเดินทาง		เช้า	เที่ยง	ค่ำ	โรงแรมที่พัก
1	<b>22.00 น.</b> กรุงเทพฯ (สนามบินสุวรรณภูมิ)	X	X	X	
2	กรุงเทพฯ (สนามบินสุวรรณภูมิ) (BR206 : 02.15 – 06.50) - ไต้หวัน (สนามบินเถาหยวน) – ตึกไทเป 101 (ไม่รวมชมวิวชั่น 89) – ร้านพวยสับปะรด - อนุสรณ์สถานเจียงไคเช็ค – ร้านสร้อยสุภาพ – วัดหลงซาน - ซีหมินตง - COUNTDOWN ดูพลุ ตึกไทเป 101	✈	📸	อิสระ	FULLON POSHTEL LINKOU หรือเทียบเท่า
3	ไทเป - หนานโกว – ล่องเรือทะเลสาบสุริยันจันทรา – วัดเหวินหู – เจียอี้ - เหวินฮั่วไนท์มาร์เก็ต	📸	📸	📸	REN YI LAKE HOTEL CHIAYI หรือเทียบเท่า
4	เจียอี้ - อุทยานแห่งชาติอาลีซาน (นั่งรถไฟ 1 เที่ยว) – ร้านชา – ไถจง - ไถจงไนท์มาร์เก็ต	📸	📸	อิสระ	RAMBLE HOTEL TAICHUNG หรือเทียบเท่า
5	ไถจง - ไทเป - ร้านเครื่องสำอางค์ - ถนนโบราณจิวเฟิ่น –ท่าเรือเจิ้งบิน - MITSUI OUTLETS PARK - ไต้หวัน (สนามบินเถาหยวน) - (BR205 : 20.45 – 23.40) กรุงเทพฯ (สนามบินสุวรรณภูมิ)	📸	📸	✈	
<p><b>*****การจัดที่นั่งบนเครื่องบิน จะเป็นที่สายการบินเป็นผู้กำหนด ซึ่งทางบริษัทฯ ไม่สามารถเข้าไปจัดการได้แต่อย่างใด*****</b></p> <p>ห้องพักโรงแรมในไต้หวันอาจแตกต่างกัน จึงทำให้ห้องพักแบบห้องเดี่ยว (Single) , ห้องพักร่วม (Twin / Double) และห้องพักแบบ 3 ท่าน (Triple) <u>อาจจะไม่ได้อยู่ในชั้นเดียวกัน หรือ อยู่ติดกัน</u></p>					

BKK



TPE

TPE



BKK

เที่ยวบินที่

เวลาออก

เวลาถึง

เที่ยวบินที่

เวลาออก

เวลาถึง

BR206

02.15

06.05

BR205

20.45

23.40

วันแรก

กรุงเทพฯ (สนามบินสุวรรณภูมิ)

**22.00 น.**

คณะพร้อมกัน ณ **สนามบินสุวรรณภูมิ Suvarnabhumi Airport** ขาออก ชั้น 4 ประตู 10 โดยมีเจ้าหน้าที่อำนวยความสะดวกแก่ทุกท่าน

[สำคัญมาก!!] ไม่อนุญาตให้นำอาหารสด จำพวก เนื้อสัตว์ หรือเนื้อสัตว์แปรรูปเข้าเมืองไต้หวันหากฝ่าฝืนมีโทษจับปรับได้

วันที่สอง      กรุงเทพฯ (สนามบินสุวรรณภูมิ) - ไต้หวัน (สนามบินเถาหยวน) – ตึกไทเป 101 (ไม่รวมชมวิวชั่น 89) – ร้านพาสลับประรด - อนุสรณ์สถานเจียงไคเช็ค – ร้านสร้อยสุขภาพ – วัดหลงซาน - ซีหมินติง - COUNTDOWN ดูพลุ ตึกไทเป 101

02.15 น.      ออกเดินทางสู่ ไต้หวัน Taiwan โดยสายการบิน EVA AIR เที่ยวบินที่ BR206 (มีบริการอาหารและเครื่องดื่มบนเครื่องไป-กลับ)

06.50 น.      เดินทางถึง สนามบินเถาหยวน ไต้หวัน Taoyuan International Airport หลังนำท่านผ่านพิธีการตรวจคนเข้าเมืองเรียบร้อยแล้ว



นำท่านเดินทางสู่ ตึกไทเป101 Taipei101 Tower ที่ปัจจุบันถือว่าเป็นจุดแลนด์มาร์คของไต้หวัน โครงสร้างของตึกนี้แสดงถึงความสามารถทางด้านวิศวกรรมของไต้หวัน เพราะตึกแห่งนี้เป็นตึกที่มีความสูงถึง 508 เมตร ภายในตัวอาคารมีลูกตุ้มขนาดใหญ่หนักกว่า 660 ตันที่ช่วยถ่วงสมดุลของตัวตึกไว้ และช่วยการสั่นสะเทือนเวลาที่เกิดแผ่นดินไหวและในอดีตยังเคยสูงที่สุดในโลก ตึกไทเป 101 ยังคงความเป็นที่ 1 ไปได้คือลิฟต์ที่เร็วที่สุดในโลก ใช้เวลาขึ้นถึงชั้น 89 เพียงแค่ 37 วินาทีเท่านั้น (ไม่รวมค่าขึ้นจุด

**ชมวิวชั้น 89) \*\* ท่านสามารถเลือกซื้อ Optional บัตรชม ดึกไทเป 101 วิวชั้น 89 ผ่านทางบริษัททัวร์ กรุณาแจ้งความประสงค์ ณ วัน**

**จองทัวร์ หรือแจ้งล่วงหน้าก่อนการเดินทางก่อนเดินทางอย่างน้อย 7 วันทำการ\*\***

นำท่านเลือกซื้อของฝาก ที่ **ร้านพายสับประรด Vigor Pineapple** ที่ถือว่าเป็นขนมสัญลักษณ์ของไต้หวันเปรียบเสมือนขนมประจำชาติเลยก็ว่าได้ แนะนำให้ท่านซื้อเป็นของฝากแก่คนทางบ้านหรือเพื่อนๆ (ขนมพายสับประรด, ป๊อปคอร์น, นูกัส, เห็ดทอด เป็นต้น)



กลางวัน รับประทานอาหารกลางวัน ณ ภัตตาคาร **(มื้อที่ 1) เมนูพิเศษ! เสียวหลงเปา**



นำท่านเดินทางสู่แลนด์มาร์คอันสำคัญของไทเปที่มีนักท่องเที่ยวมาเยี่ยมชมอย่างไม่ขาดสาย **อนุสรณ์สถานเจียงไคเช็ค Chiang Kai-**

**Shek Memorial Hall** โดยตัวอาคารของอนุสรณ์สถานถูกสร้างขึ้นตามแบบสถาปัตยกรรมจีนโบราณ บันไดทั้งสี่ด้านถูกสร้างด้วยหินอ่อนสี

ขาวเป็นชั้นตามแบบพีระมิดอียิปต์ หลังคาสีน้ำเงิน รวมทั้งยังมีสวนดอกไม้สีแดง ที่เป็นการแสดงออกทางสัญลักษณ์ให้เห็นถึงอิสรภาพ ความเท่า

เทียม และความเป็นหนึ่งเดียวกัน ตามสีของธงชาติไต้หวัน อนุสรณ์สถานแห่งนี้ถูกสร้างขึ้นเพื่อเป็นที่รำลึกถึงอดีตประธานาธิบดีเจียงไคเช็ค

ซึ่งเป็นบุคคลที่มีความสำคัญต่อไต้หวัน ภายในห้องมีการจัดแสดงประวัติและสิ่งของต่างๆเกี่ยวกับท่านนายพลเจียงไคเช็ค ตั้งแต่สมัยที่ยังเป็นลูก

ศิษย์ ดร. ซุนหยัตเซิน จนก้าวสู่ตำแหน่งผู้นำประเทศ เป็นแหล่งรวมชีวิตประวัติและรูปภาพประวัติศาสตร์ที่สำคัญที่หาดูได้ยาก

**\*\*\*หมายเหตุ: ตั้งแต่วันที่ 15 กรกฎาคม 2567 เป็นต้นไป กระทรวงวัฒนธรรมไต้หวันได้ประกาศยกเลิกพิธี “เปลี่ยนเวรของทหาร**

**รักษาการณ์ ที่บริเวณหน้ารูปปั้นท่านนายพลเจียงไคเช็ค ที่มีขึ้นทุก 1 ชั่วโมง บนชั้น 4 ของอนุสรณ์สถานแห่งนี้ ”**

นำท่านช้อปปิ้ง **ร้านสร้อยสุขภาพ Germanium Shop** ที่ขึ้นชื่อเรื่องสร้อยข้อมือ ที่ประกอบไปด้วยแม่เหล็กแร่ก้อนธาตุเจอมาเนียม ที่มีคุณสมบัติ ทำให้เลือดลมเดินดีขึ้น เพิ่มความกระปรี้กระเปร่า และคลาย ความเครียด รวมถึงปะการังแดง ปะการังน้ำลึก ที่เป็นอัญมณีล้ำค่าที่หายากซึ่งมีอยู่ไม่กี่ที่ในโลก



งามและมีคุณค่า และเสือกสี่คู่ที่

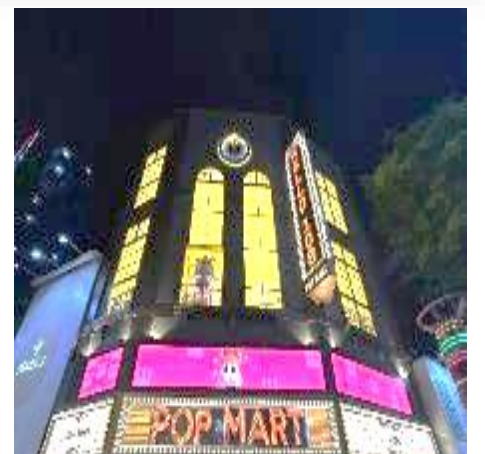
โถงกลาง นอกจากนี้ในช่วงสงครามโลกครั้งที่ 2 วัดหลงซานชื่อถูกทิ้งระเบิดจนพระอุโบสถได้รับความเสียหาย แต่ปรากฏว่า "พระโพธิสัตว์กวนอิม" ที่สถิตอยู่ด้านในนั้นกลับไม่ได้รับความเสียหายเลย ยิ่งทำให้ผู้คนเลื่อมใสพากันมากราบไหว้มากขึ้นๆในทุกวัน นอกจากนี้จะมี "พระโพธิสัตว์กวนอิม" เป็นพระประธานหลักแล้ว ด้านหลังของพระอุโบสถยังมีเทพเจ้าต่างๆของลัทธิเต๋าอีกนับหลายสิบองค์ มีผู้กล่าวเอาไว้ว่าวัดหลงซานเป็นที่รวมเทพเจ้าองค์ต่างๆไว้มากที่สุดแห่งหนึ่งของไต้หวัน และที่วัดหลงซานแห่งนี้ ยังมีเทพเจ้าที่หนุ่มสาวทั้งชาวไต้หวัน และชาวต่างชาติให้ความนิยมมาไหว้ขอพรก็คือ "ผู้เฒ่าจันทรา" เทพเจ้าแห่งตำนานด้ายแดงผู้กุมชะตาบุพเพสันนิวาส โดยเชื่อว่าหากไปขอด้ายแดงกับผู้เฒ่าจันทราก็จะสมหวังในเรื่องความรักและจะได้พบเนื้อคู่

**สายมูต้องรู้ :** เคล็ดลับการขอพรความรักจากผู้เฒ่าจันทรา ให้ออกชื่อ-นามสกุล วันเดือนปีเกิด พร้อมบอกที่อยู่ ให้ออกลักษณะของเนื้อคู่ที่ต้องการให้ชัดเจน พร้อมกับอธิษฐานขอด้วยแดง ขอให้ผู้เฒ่าจันทราบันดาลให้การขอพรสมหวัง หลังจากนั้นให้หยิบไม้ปวย หรือ "เซ็งปวย" ที่มีลักษณะเป็นไม้ประคบคู่สีแดงขึ้นมาโยนเสียงทาย โดยจะต้องประคบคู่แล้วโยนเสียงทายลงบนพื้น ให้อิโณไม้ปวยให้สูงเหนือศีรษะของผู้เสียงทาย หรือโยนให้สูงกว่าโต๊ะ หรือแท่นบูชา โดยมีโอกาสโยนไม้ปวยเสียงทายได้ถึง 3 ครั้ง และถ้าได้คำตอบแล้ว ไม่ควรถามซ้ำในคำถามเดิมอีก ไม่ว่าผลลัพธ์จะออกมาตรงใจหรือไม่

1. **คว้า 1 ข้าง หงาย 1 ข้าง** หมายถึง **ใช่ ได้ ถูกต้อง**
2. **คว้าทั้ง 2 ข้าง** หมายถึง **ไม่ใช่ ไม่ได้ ไม่ถูกต้อง**
3. **หงายทั้ง 2 ข้าง** หมายถึง **ไม่แน่ใจ ไม่สามารถให้คำตอบได้**

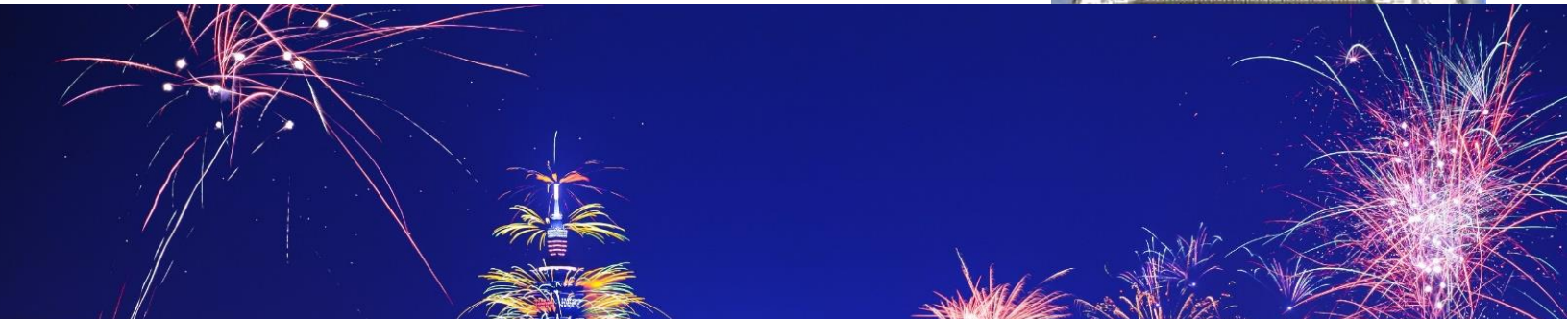


นำท่านเดินทางสู่แหล่งช้อปปิ้งที่มีชื่อเสียงมากที่สุด เป็นที่นิยมมากที่สุดในไต้หวัน คือ **ซีเหมินติง Ximending** หรือที่คนไทยเรียกว่า สยามสแควร์เมืองไทย มีทั้งแหล่งเสื้อผ้าแบรนด์เนม สไตล้วยุ่น กระเป๋า รองเท้ายี่ห้อดังต่างๆ ระดับโลกร่วมทั้งมีร้านอาหารแสนอร่อย มีให้ชิมอย่างมากมาย และยังมีร้าน ART TOY ชื่อดังอย่าง **POP MART** สาขาที่ใหญ่ที่สุดในไต้หวัน ตั้งอยู่ในใจกลางซีเหมินติง ให้ท่านได้อิสระช้อปปิ้งตามอัธยาศัย



**เย็น**

**อิสระรับประทานอาหารค่ำตามอัธยาศัย**



จากนั้นนำท่าน **COUNTDOWN ดูปุล ดิกไทเป 101** ถ้าพูดถึงสถานที่ดูพลุทั่วโลก ดิกไทเป 101 จะต้องมียี่ห้อติดอยู่ในนั้นอย่างแน่นอน ซึ่งเป็นสถานที่ดูพลุที่สวยงาม และยอดเยี่ยม ที่โด่งดังไปทั่วโลก โดยในแต่ละปี ชิมังงาน แสงสี และพลุที่จุด ก็จะไม่เหมือนกัน สร้างความประทับใจให้นักท่องเที่ยวเป็นอย่างมาก หลังจากดูพลุเสร็จแล้วนำท่านเดินทางกลับสู่โรงแรมที่พัก

**ที่พัก** FULLON POSHTEL LINKOU หรือเทียบเท่าระดับมาตรฐานไต้หวัน

(โรงแรมที่ระบุในรายการทัวร์เป็นโรงแรมข้างต้นสำหรับนำเสนอ ซึ่งอาจมีการเปลี่ยนแปลงโรงแรมที่เข้าพักได้ ในระดับเทียบเท่ากันตามมาตรฐาน)

**วันที่สาม** ไทเป - นานานโถว – ล่องเรือทะเลสาบสุริยันจันทรา – วัดเหวินหวู่ – เจียอี –  
เหวินฮั่วไนท์มาร์เก็ต

**เช้า** รับประทานอาหารเช้า ณ ห้องอาหารของโรงแรม (มื้อที่ 2)

นำท่านเดินทางสู่ **เมืองนานานโถว Nantou** (ใช้เวลาเดินทางประมาณ 3.30 ชั่วโมง) ซึ่งเป็นเมืองที่ใหญ่ที่สุดของไต้หวัน และเป็นเมืองเดียวของไต้หวันที่ไม่มีเขตติดต่อกับทะเล นานานโถวตั้งอยู่ใจกลางของเกาะไต้หวัน นอกจากนี้ที่นี่ยังเป็นที่ตั้งของยอดเขาชีซานหรือภูเขาหยกซึ่งเป็นภูเขาที่สูงที่สุดในไต้หวัน และสูงที่สุดในภูมิภาคเอเชียตะวันออกเฉียงเหนือ รวมทั้งยอดเขาอื่นๆ อีก 41 ลูก ที่มีความสูงเกิน 3,000 เมตร จึงทำให้เกิดภูมิประเทศทิวเขาสีเขียวก้ำมะหยี่เป็นลูกคลื่นสลับซับซ้อนงดงาม อันเป็นแหล่งกำเนิดแม่น้ำโจวสุย แม่น้ำที่ยาวที่สุดที่เป็นดั่งเส้นเลือดใหญ่ของไต้หวัน อีกทั้งทะเลสาบสุริยันจันทรา ทะเลสาบที่สวยงามและเป็นแหล่งท่องเที่ยวที่มีชื่อเสียงที่สุดของไต้หวันเช่นกัน

**กลางวัน** รับประทานอาหารกลางวัน ณ ภัตตาคาร (มื้อที่ 3) **เมนูพิเศษ!! ปลาประธนาธิบติ**





นำท่านเดินทางสู่ **ทะเลสาบสุริยัน จันทรา Sun Moon Lake** ซึ่งเป็นทะเลสาบน้ำจืดที่เกิดขึ้นตามธรรมชาติที่ใหญ่ที่สุดของไต้หวัน และยังมีเส้นทางจักรยานรอบทะเลสาบมีความยาวถึง 33 กิโลเมตร ที่ถูกจัดอันดับให้ติดอยู่ 1 ใน 10 ของเส้นทางจักรยานทั่วโลก โดย ซีเอ็นเอ็น โโก (CNNGO) ทะเลสาบสุริยันจันทรา มีความสูงเหนือระดับน้ำทะเล 748 เมตร มี เกาะลาลู (Lalu Island) ตั้งอยู่กลางทะเลสาบ โดยทางตอนใต้ของเกาะลาลู มีรูปร่างกลมคล้ายกับพระจันทร์ ส่วนทางตอนเหนือของเกาะ มีรูปร่างคล้ายกับพระอาทิตย์ จึงเป็นที่มาของชื่อทะเลสาบสุริยันจันทรา นั่นเอง และยังเป็นตำแหน่งสวยงามจุมุมที่มีมังกรล้อมรอบ พื้นที่บริเวณนี้ถือว่าเป็นจุดรับพลังมังกรที่สมบูรณ์ที่สุดของไต้หวัน จากนั้นนำท่าน **นั่งเรือยอร์ชล่องทะเลสาบสุริยัน จันทรา** ชมความงามบรรยากาศรอบๆ ทะเลสาบแห่งนี้



นำท่านเดินทางสู่ **วัดเหวินหวู่ Wenwu Temple** หรือ วัดกวนอู ตั้งอยู่ระหว่างเขาทางทิศเหนือของทะเลสาบสุริยันจันทรา สร้างขึ้นเมื่อปี ค.ศ. 1938 ภายในวัดมีรูปปั้นของซ้อและเทพกวนอู (เทพเจ้าแห่งปัญญา และเทพเจ้าแห่งความซื่อสัตย์) ซึ่งชาวไต้หวันเชื่อกันว่า หากได้บูชาเทพเจ้ากวนอู จะได้ประสบความสำเร็จในหน้าที่การงาน มีแต่คนจงรักภักดี หรือหากวางแผนสิ่งใด ก็จะสามารถสำเร็จตามปรารถนา เป็นวัดศักดิ์สิทธิ์อีกแห่งหนึ่งของไต้หวัน แต่เดิมในอดีตริมฝั่งทะเลสาบสุริยันจันทราเป็นที่ตั้งของ 2 วัดเก่า คือวัดหลงเฟิง Longfeng Temple และวัดหัวถัง Huatang of Shuishotsun ชาวบ้านกล่าวว่าน้ำจากทะเลสาบสุริยันจันทรา จะทะลักเข้ามาท่วมวัดหลงเฟิงและวัดหัวถัง จึงสร้างวัดเหวินหวู่ขึ้น แล้วรวมวัดทั้งสองแห่งไว้ในวัดเหวินหวู่เพียงแห่งเดียว และสร้างกำแพงให้แข็งแรงยิ่งขึ้น เพื่อรับมือกับน้ำจากทะเลสาบสุริยันจันทราที่หนุนขึ้นสูง

ในปัจจุบัน สถาปัตยกรรมของวัดนี้ได้เข้าไปด้วยงานแกะสลักหินจำนวนมากรวมถึงสิงโตหินอ่อน 2 ตัว ที่ตั้งอยู่บริเวณด้านหน้าของวัดซึ่งมีมูลค่าตัวละ 1 ล้านเหรียญไต้หวัน โดยตัววิหารใหญ่แบ่งออกเป็นสามชั้นและมีวิหารเล็กโอบล้อมอยู่ด้านข้าง และเป็นจุดชมวิวที่สวยงามอีกแห่งหนึ่งของทะเลสาบสุริยันจันทราอีกด้วย

นำท่านเดินทางสู่ **เมืองเจียอี้ Chiayi** ซึ่งถูกล้อมรอบด้วยภูเขาและทะเล ถือเป็นเมืองเดียวในไต้หวันที่มีแหล่งท่องเที่ยวทางธรรมชาติมากถึง 3 แห่ง ได้แก่ อุทยานแห่งชาติอาลีซาน อุทยานแห่งชาติชายฝั่งตะวันออกเฉียงใต้ (Southwest Coast National Scenic Area) และอุทยานแห่งชาติซีลาหย่า โดยทั้ง 3 แห่งนี้ ล้วนมีทัศนียภาพที่โดดเด่นและสวยงาม ตั้งแต่ภูเขาไปจนถึงชายทะเล ทั้งยังเป็นที่ตั้งของยวี่ซัน ยอดเขาที่สูงที่สุดของไต้หวันอีกด้วย ทำให้เจียอี้มีระบบนิเวศทางทะเลที่อุดมสมบูรณ์ เหมาะกับการทำประมงและเพาะเลี้ยงหอยนางรมเป็นอย่างยิ่ง

นำท่านเดินทางสู่ **เวินฮัวไนท์มาร์เก็ต Wenhua night market** ซึ่งเป็นตลาดที่มีชื่อเสียงที่สุดในมณฑลเจียอี้ ในตอนกลางวัน ถนนเวินฮัว เป็นถนนสำหรับการคมนาคมเหมือนถนนอื่นๆ ทั่วไปและกลายเป็นถนนคนเดินในตอนกลางคืน อิสระให้ท่านได้ซื้อของทานเล่นพื้นเมือง

**ค่ำ**                      รับประทานอาหารค่ำ ณ ภัตตาคาร (**มื้อที่ 4**)

**ที่พัก**                    **REN YI LAKE HOTEL CHIAYI** หรือเทียบเท่าระดับมาตรฐานไต้หวัน

(โรงแรมที่ระบุในรายการทัวร์เป็นโรงแรมข้างต้นสำหรับนำเสนอ ซึ่งอาจมีการเปลี่ยนแปลงโรงแรมที่เข้าพักได้ ในระดับที่เทียบเท่ากันตามมาตรฐาน)

**วันที่สี่**                    เจียอี้ - อุทยานแห่งชาติอาลีซาน (นั่งรถไฟ 1 เที่ยว) - ร้านชา - ไถจง - ไถจงไนท์มาร์เก็ต

**เช้า**                      รับประทานอาหารเช้า ณ ห้องอาหารของโรงแรม (**มื้อที่ 5**)



นำท่านเดินทางสู่ **อุทยานแห่งชาติออลีซาน Alishan National Forest** เป็นอุทยานแห่งชาติที่มีชื่อเสียงที่สุดของไต้หวัน อยู่ในเขตเมืองเจี๋ยอี่ทางตอนกลางของเกาะไต้หวัน ที่นี่ยังเป็นแหล่งผลิตชาคุณภาพสูงที่ขึ้นชื่อในระดับนานาชาติอีกด้วย นอกจากนี้คนไต้หวันนิยมเดินทางมาชมพระอาทิตย์ขึ้นที่ยอดเขาในยามเช้าที่นี่ ตามความเชื่อดั้งเดิมที่ว่า หมอกบนยอดเขาในยามเช้า ที่อุดมไปด้วยพลังซึ่งก็คือพลังลมปราณ ที่ถือเป็นพลังพื้นฐานของสิ่งมีชีวิตที่สามารถช่วยฟื้นฟูสุขภาพได้นั่นเอง และที่นี่ยังเป็นเส้นทางเดินป่ายอดฮิตของนักท่องเที่ยวอีกด้วย เพราะป่าสนแห่งนี้มีวิวธรรมชาติหลากหลายมุม ให้ท่านได้เพลิดเพลินไปกับเส้นทางป่าสนที่มีอายุกว่า 1,000 ปี และอีก 1 จุดไฮไลต์ของที่นี่ก็คือ เส้นทางรถไฟออลีซาน (Alishan Forest Railway) ซึ่งตั้งอยู่ในเขตอุทยานออลีซาน เป็นเส้นทางรถไฟโบราณสายพิเศษที่สร้างขึ้นในปี 2442 แต่เดิมสร้างเพื่อใช้ลำเลียงต้นไม้ลงมาจากภูเขา โดยมีความสูงประมาณ 2,500 เมตรเหนือระดับน้ำทะเล เส้นทางรถไฟออลีซานแห่งนี้จะเชื่อมต่อกับสถานี 4 หลัก อย่างสถานี Beimen สถานี Zhuqi สถานี Fenqihu และสถานี Alishan โดยทั้ง 4 สถานี จะมีแลนด์มาร์คที่นักท่องเที่ยวนิยมมากัน จึงไม่แปลกที่ เส้นทางรถไฟออลีซาน (Alishan Forest Railway) จะติด 1 ใน 3 เส้นทางรถไฟที่สวยงามที่สุดในโลก และสิ่งที่ทำให้รถไฟออลีซาน มีความพิเศษกว่ารถไฟหลายแห่งก็คือ จะมีรถไฟโบราณสีแดง วิ่งผ่านป่าเขาที่อุดมสมบูรณ์ตลอด 2 ข้างทาง และจะได้ระดับความสูงชันเขาไปเรื่อยๆ ทำให้นักท่องเที่ยวสามารถชื่นชมทัศนียภาพอันสวยงามที่หาดูยากตลอดเส้นทาง **(รวมนั่งรถไฟโบราณ 1 เที่ยว Alishan Forest Railway)**

กลางวัน รับประทานอาหารกลางวัน ณ ภัตตาคาร **(มีที่ 6)**

นำท่านแวะชิม **ชา ณ ร้านชา Tea Shop** ชมการสาธิตการชงชา และประโยชน์จากการดื่มชา ที่นิยมปลูกกันมาก ด้วยสภาพอากาศบนพื้นที่สูง และอากาศที่เย็นตลอดทั้งปีของที่นี่ ทำให้ชาที่นี่มีรสชาติดี และกลมกล่อม อีสาระชิมชาและเลือกซื้อเป็นของฝากตามอัธยาศัย



นำท่านเดินทางสู่ **เมืองไถจง Taichung** ซึ่งเป็นเมืองใหญ่อันดับสองของไต้หวัน มีสภาพอากาศที่อบอุ่นน่าเที่ยวตลอดทั้งปี

จากนั้นนำท่านเดินทางสู่ **ตลาดไถจง Taichung Night Market** ตลาดกลางคืน แหล่งช้อปปิ้ง เสื้อผ้าและของกิน ของไถจง

**เย็น** **อิสระรับประทานอาหารค่ำตามอัธยาศัย**

**ที่พัก** **RAMBLE HOTEL TAICHUNG** หรือเทียบเท่าระดับมาตรฐานไต้หวัน

(โรงแรมที่ระบุในรายการทัวร์เป็นโรงแรมข้างต้นสำหรับนำเสนอ ซึ่งอาจมีการเปลี่ยนแปลงโรงแรมที่

เข้าพักได้ ในระดับเทียบเท่ากันตามมาตรฐาน)

**วันที่ห้า** **ไถจง - ไทเป - ร้านเครื่องสำอางค์ - ถนนโบราณจิวเฟิ่น -ท่าเรือเจิ้งปิ่น - MITSUI OUTLETS PARK – ไต้หวัน (สนามบินเถาหยวน) - กรุงเทพฯ (สนามบินสุวรรณภูมิ)**

**เช้า** **รับประทานอาหารเช้า ณ ห้องอาหารของโรงแรม (มื้อที่ 7)**

นำท่านเดินทางกลับสู่ **ไทเป Taipei** ซึ่งเป็นเมืองหลวงและเป็นศูนย์กลางทางเศรษฐกิจ การเมือง และวัฒนธรรม ยิ่งกว่านั้นมหานครแห่งนี้ยังเต็มไปด้วยสีสันของความทันสมัย และนักท่องเที่ยวจากทั่วทุกมุมโลก จึงทำให้ที่นี่มีชีวิตชีวา ดึงดูดให้ผู้คนที่รักการท่องเที่ยวมาเยี่ยมเยือนไม่รู้เบื่ออย่างไม่ขาดสาย

นำท่านเดินทางสู่ **ร้านเครื่องสำอางค์ Cosmetic Shop** ที่มีสินค้าให้ท่านเลือกสรรมากมายเพื่อเป็นของขวัญให้กับคนที่ท่านรัก

**กลางวัน** **รับประทานอาหารกลางวัน ณ ภัตตาคาร (มื้อที่ 8)**



จากนั้นนำท่านเดินทางสู่ **หมู่บ้านโบราณจิวเฟิ่น Jiufen Old Street** (ถ้าตรงวันศุกร์-อาทิตย์ หรือ ช่วงงานเทศกาลต่างๆ จะต้องเปลี่ยนเป็นรถประจำทาง) ในอดีตจิวเฟิ่นเป็นแหล่ง

เหมืองทองที่มีชื่อเสียงตั้งแต่สมัยกษัตริย์กวงสวีสมัยราชวงศ์ชิง มีนักขุดทองจำนวนมากพากันมาขุดทองที่นี่ แต่ในยุคปัจจุบันนี้ที่หมู่บ้านจิวเฟิ่นเป็นหมู่บ้านที่มีการขายของพื้นเมือง ทั้งขนมพื้นเมือง อาหาร และของฝากแบบพื้นเมืองของไต้หวันนั่นเอง และที่นี่ยังมีความสวยงามและโดดเด่นเป็นเอกลักษณ์เฉพาะตัวจนได้รับคัดเลือกเป็นสถานที่ถ่ายทำซีรีส์เกาหลี ซีรีส์ไต้หวันและการ์ตูนแอนิเมชันของญี่ปุ่นที่ฉายทั่วโลกอย่างเรื่อง SPIRITED AWAY ทำให้ผู้คนทั่วโลกเห็นจากความสวยงามของหมู่บ้านจิวเฟิ่นจาก



การ์ตูนเรื่องนี้และกลายเป็นสถานที่ที่หลายคนนิยมในการมาเช็คอินหรือถ่ายรูปอีกแห่งหนึ่งของไต้หวัน

นำท่านเดินทางสู่ **ท่าเรือเจิ้งปิน Zhengbin Port Color Village** ซึ่งเป็นสถานที่ท่องเที่ยวอดิศจุดเช็คอินแห่งใหม่ของเมืองจีหลง (Keelung) ท่าเรือแห่งนี้สร้างขึ้นตั้งแต่ปี ค.ศ. 1934 ในสมัยที่ญี่ปุ่นปกครองไต้หวัน ในอดีตเคยเป็นท่าเรือที่ใหญ่ที่สุดของไต้หวัน จึงทำให้จีหลงกลายเป็นเมืองท่าที่สำคัญนับตั้งแต่อดีตจนถึงปัจจุบัน

จากนั้นนำท่านเดินทางสู่ **MITSUI OUTLETS PARK** สัณฐานติญี่ปุ่น มีทั้งหมด 5 ชั้น แบ่งเป็น 2 โซน คือ In Mall และ Out Mall ที่นี่รวมร้านค้า ทั้งจากญี่ปุ่น ไต้หวัน และนานาชาติไว้หลากหลายกว่า 200 ร้าน มีตั้งแต่แบรนด์เนมสุดหรูจนถึงแบรนด์ราคาย่อมเยา, ร้านอาหารชื่อดังจนถึง food court, มีกระทั่งร้านหนังสือ Eslite และ พื้นที่สำหรับเด็ก เรียกได้ว่าเหมาะกับทุกเพศทุกวัย

เย็น

อิสระรับประทานอาหารค่ำตามอัธยาศัย

สมควรแก่เวลานำท่านออกเดินทางสู่ **สนามบินเถาหยวน Taoyuan International Airport**

**20.45 น.** อำลา **ไต้หวัน Taiwan** เดินทางกลับสู่ **สนามบินสุวรรณภูมิ ประเทศไทย Suvarnabhumi Airport** โดยสายการบิน **EVA AIR**

เที่ยวบินที่ **BR205**

**23.40 น.** เดินทางกลับถึง **กรุงเทพฯ (สนามบินนานาชาติสุวรรณภูมิ) Suvarnabhumi Airport** โดยสวัสดิภาพ

**Taiwan Alishan Zengbin Port Countdown 2025**

**5 วัน 3 คืน โดยสายการบิน EVA AIR (BR)**

วันเดินทาง	ผู้ใหญ่ 2 - 3 ท่าน พัก 1 ห้อง ราคาท่านละ	ผู้ใหญ่ 1 ท่าน พักเดี่ยว 1 ห้อง (Single room) จ่ายเพิ่มท่านละ	ราคาไม่ใช้ตัวเครื่องบิน (จอยแลนด์) ท่านละ กรุณาติดต่อเจ้าหน้าที่
30 ธ.ค. 67 – 3 ม.ค. 68	35,900.-	9,000.-	30,900.-

ราคาเด็กทารก [อายุไม่ถึง 2 ปีบริบูรณ์ ณ วันเดินทางกลับ] ท่านละ 15,000 บาท

ราคานี้รวมรายการทัวร์ ตัวเครื่องบิน ไม่มีราคาเด็ก เนื่องจากเป็นราคาพิเศษ

**\*\* อัตราค่าบริการนี้เฉพาะพาสปอร์ตไทยเท่านั้น ในกรณีพาสปอร์ตต่างชาติ ต้องจ่ายเพิ่ม ท่านละ 4,000 บาท \*\***

เพื่อโปรโมทสินค้าพื้นเมือง ในนามของร้านขายสินค้าพื้นเมือง คือ ร้านชาอู่หลง , ร้าน COSMETIC , ศูนย์แร่ GERMANIUM , ร้านขนมพื้นเมือง ฯลฯ ซึ่งจำเป็นต้องระบุไว้ในโปรแกรมทัวร์ เพราะมีผลกับราคาทัวร์ ทางบริษัทฯ จึงอยากเรียนชี้แจงลูกค้าทุกท่านว่า ร้านขายสินค้าพื้นเมืองทุกร้านจำเป็นต้องรบกวนทุกท่านแวะชม ชื้อหรือไม่ซื้อขึ้นอยู่กับความพอใจของลูกค้าเป็นหลัก ไม่มีการบังคับใด ๆ

ทั้งสิ้น ถ้าหากลูกค้าไม่มีความประสงค์จะเข้าร้านขายสินค้า หรือหากท่านต้องการแยกตัวออกจากคณะทางบริษัทฯ ขอสงวนสิทธิ์ใน

การเรียกเก็บค่าใช้จ่ายที่เกิดขึ้นจากท่านเป็นจำนวนเงิน 500 NTD/ท่าน/ร้าน \*\*\*

**\*\*\* อัตรานี้ไม่รวมค่าทิปคนขับรถ มัคคุเทศก์ท้องถิ่น**

**ท่านละ 1,500 บาท/ท่าน \*\*\***

หัวหน้าทัวร์ที่ดูแลคณะจากเมืองไทยตามแต่ท่านจะเห็นสมควร

โปรแกรมอาจจะมีการปรับเปลี่ยนตามความเหมาะสมของสภาพอากาศและฤดูกาล

### อัตราค่าบริการรวม

- ค่าตัวโดยสารเครื่องบินไป-กลับ ชั้นประหยัดพร้อมค่าภาษีสนามบินทุกแห่งตามรายการทัวร์ข้างต้น
- ค่าที่พักห้องละ 2-3 ท่าน ตามโรงแรมที่ระบุไว้ในรายการหรือระดับเทียบเท่า (มาตรฐานโรงแรมได้ห้าวัน)

- กรณีห้อง TWIN BED (เตียงเดี่ยว 2 เตียง) ซึ่งโรงแรมไม่มีหรือเต็ม ทางบริษัทขอปรับเป็นห้อง DOUBLE BED แทนโดยมิต้องแจ้งให้ทราบล่วงหน้า

- หากต้องการห้องพักแบบ DOUBLE BED ซึ่งโรงแรมไม่มีหรือเต็ม ทางบริษัทขอปรับเป็นห้อง TWIN BED แทนโดยมิต้องแจ้งให้ทราบล่วงหน้า เช่นกัน

- กรณีพักแบบ TRIPLE ROOM 3 ท่าน 1 ห้อง ท่านที่ 3 อาจเป็นเสริมเตียง หรือ SOFA BED หรือ เสริมฟูกที่นอน ทั้งนี้ขึ้นอยู่กับรูปแบบการจัดห้องพักของโรงแรมนั้น ๆ

3. ค่าอาหาร ค่าเข้าชม และ ค่ายานพาหนะทุกชนิด ตามที่ระบุไว้ในรายการทัวร์ข้างต้น
4. เจ้าหน้าที่บริษัท ฯ คอยอำนวยความสะดวกทุกท่านตลอดการเดินทาง
5. ค่าน้ำมันกัมภาระรวมในตัวเครื่องบิน 23 กิโลกรัม/ท่านละ 1 ใบ
6. ค่าประกันวินาศภัยเครื่องบินตามเงื่อนไขของแต่ละสายการบิน
7. อัตราดังกล่าวขอสงวนเฉพาะผู้ที่ถือหนังสือเดินทางไทยเท่านั้น
8. ภาษีมูลค่าเพิ่ม 7% (เฉพาะค่าบริการ)
9. ค่าประกันสุขภาพและอุบัติเหตุ วงเงินสูงสุด 3,000,000 บาท (เงื่อนไขเป็นไปตามที่บริษัทฯ กำหนด ความคุ้มครองเป็นไปตามกรมธรรม์ประกันภัย)

### อัตราค่าบริการไม่รวม

1. ค่าทำหนังสือเดินทางไทย และเอกสารต่างตัวต่างๆ (ทางรัฐบาลได้หันประกาศยกเลิกวีซ่าให้กับคนไทย ผู้ที่ประสงค์จะพำนักระยะสั้นในได้วันไม่เกิน 14 วัน ถ้ากรณีทางรัฐบาลได้หันประกาศให้กลับมาใช้วีซ่าผู้เดินทางจะต้องเสียค่าใช้จ่ายเพิ่มในการขอวีซ่าตามที่สถานทูตกำหนด)
2. ค่าวีซ่าเดินทางเข้าประเทศได้วันสำหรับชาวต่างชาติ **\*\* อัตราค่าบริการนี้เฉพาะพาสปอร์ตไทยเท่านั้น ในกรณีพาสปอร์ตต่างชาติ ต้องจ่ายเพิ่ม ท่านละ 4,000 บาท \*\***
3. ค่าน้ำมันกระเป๋าดำเดินทางในกรณีที่เกิดเกินกว่าสายการบินกำหนด 23 กิโลกรัมต่อท่าน
4. ค่าใช้จ่ายส่วนตัวนอกเหนือจากรายการ เช่น ค่าเครื่องดื่ม, ค่าอาหารที่สั่งเพิ่มเอง, ค่าโทรศัพท์, ค่าซักรีด ฯลฯ  
**\*สำหรับท่านที่รับประทานอาหารพิเศษ อาหารเจ หรือไม่ทานเนื้อสัตว์ ไม่ทานหมู ไม่ทานไก่ และมีความจำเป็นให้ทางบริษัทจัดเตรียมอาหารไว้ให้ท่านเป็นพิเศษนอกเหนือจากที่กรุ๊ปจัดไว้ในรายการ ขอสงวนสิทธิ์ในการเรียกเก็บค่าใช้จ่ายเพิ่มเติมตามจริงหน้างาน**
5. ค่าภาษีน้ำมัน ที่สายการบินเรียกเก็บเพิ่มหลังจากทางบริษัทฯ ได้ออกตัวเครื่องบิน
6. **ค่าทิปมัคคุเทศก์ท้องถิ่นและคนขับรถ รวม 1,500 บาท/ทริป/ท่าน (ยกเว้นเด็กอายุต่ำกว่า 2 ปีบริบูรณ์) ชำระที่สนามบิน**
7. ค่าทิปหัวหน้าทัวร์ตามสินน้ำใจของทุกท่าน ไม่รวมในทิปไกด์ท้องถิ่นและคนขับรถ (ไม่บังคับทิป)

### เงื่อนไขการให้บริการ

1. การเดินทางในแต่ละครั้งจะต้องมีผู้โดยสารจำนวน 15 ท่านขึ้นไป ถ้าผู้โดยสารไม่ครบจำนวนดังกล่าว ทางบริษัทฯ ขอสงวนสิทธิ์ในการเปลี่ยนแปลงราคาหรือยกเลิกการเดินทาง
2. ในกรณีที่ลูกค้าต้องออกตัวโดยสารภายในประเทศ กรุณาติดต่อเจ้าหน้าที่ของบริษัทฯ เพื่อเช็คว่ามีกรุปมีการคอนเฟิร์มเดินทางก่อนทุกครั้ง เนื่องจากสายการบินอาจมีการปรับเปลี่ยนไฟล์ทบิน หรือเวลาบิน โดยไม่ได้แจ้งให้ทราบล่วงหน้า ทางบริษัทฯ จะไม่รับผิดชอบใด ๆ ในกรณี ถ้าท่านออกตัวภายในโดยไม่แจ้งให้ทราบและหากไฟล์ทบินมีการปรับเปลี่ยนเวลาบินเพราะถือว่าท่านยอมรับในเงื่อนไขดังกล่าว
3. การชำระค่าบริการ
  - 3.1 **กรุณาชำระมัดจำ ท่านละ 20,000 บาท**
  - 3.2 **กรุณาชำระค่าทัวร์เต็มจำนวน ในกรณีที่ค่าทัวร์ราคาต่ำกว่า 15,000 บาท**
  - 3.3 **กรุณาชำระค่าทัวร์ส่วนที่เหลือ 30 วันก่อนออกเดินทาง \*\* 45 วันก่อนเดินทางสำหรับช่วงสงกรานต์และปีใหม่\*\***
  - 3.4 **กรณีวันเดินทางน้อยกว่า 30 วัน หรือราคาทัวร์โปรโมชั่น ต้องชำระค่าทัวร์เต็มจำนวนเท่านั้น**



4. กรณีผู้เดินทางที่ต้องการความช่วยเหลือเป็นพิเศษ เช่น การขอใช้วีซ่าที่สนามบิน กรุณาแจ้งบริษัทฯ อย่างน้อย 7 วันก่อนการเดินทาง หรือเริ่มตั้งแต่ท่านจองตั๋ว มิฉะนั้นทางบริษัทฯ ไม่สามารถจัดการได้ล่วงหน้า ทางบริษัทฯ ขอสงวนสิทธิ์ในการเรียกเก็บค่าใช้จ่ายตามจริงที่เกิดขึ้นกับผู้เดินทาง (ถ้ามี)
5. กรณีใช้หนังสือเดินทางราชการ (เล่มน้ำเงิน) เดินทางเพื่อการท่องเที่ยวเกี่ยวกับคณะทัวร์ หากท่านถูกปฏิเสธในการเข้า – ออกประเทศใด ๆ ก็ตาม ทางบริษัทฯ ขอสงวนสิทธิ์ไม่คืนค่าทัวร์และรับผิดชอบใด ๆ ทั้งสิ้น

### เงื่อนไขการยกเลิก

**\*\*กรณีการขอยกเลิกการเดินทาง หรือเลื่อนการเดินทาง นักท่องเที่ยวหรือตัวแทนจำหน่าย(ผู้มีชื่อในเอกสารการจอง) จะต้องแฟกซ์ อีเมลล์ หรือ มาเซ็นเอกสารการยกเลิกที่บริษัท อย่างใดอย่างหนึ่ง เพื่อเป็นการแจ้งยกเลิกกับทางบริษัทอย่างเป็นทางการเป็นลายลักษณ์อักษร (ทางบริษัทไม่ขอรับยกเลิกการจอง ผ่านทางโทรศัพท์ไม่ว่ากรณีใดๆ)**

**\*\*กรณีนักท่องเที่ยวหรือตัวแทนจำหน่าย ต้องการขอรับเงินค่าบริการคืน นักท่องเที่ยวหรือตัวแทนจำหน่าย (ผู้มีชื่อในเอกสารการจอง) จะต้องแฟกซ์ อีเมลล์ หรือ มาเซ็นเอกสารการขอรับเงินคืนที่บริษัท อย่างใดอย่างหนึ่ง เพื่อทำเรื่องขอรับเงินค่าบริการคืน โดยแนบหนังสือมอบอำนาจพร้อมหลักฐานประกอบการมอบอำนาจ หลักฐานการชำระเงินค่าบริการต่างๆ และหน้าสมุดบัญชีธนาคารที่ต้องการให้นำเงินเข้าให้ครบถ้วน โดยมีเงื่อนไขการคืนเงินค่าบริการ ตาม "ประกาศคณะกรรมการธุรกิจนำเที่ยวและมัคคุเทศก์ เรื่องหลักเกณฑ์เกี่ยวกับการกำหนดอัตราการจ่ายเงินค่าบริการคืนให้แก่นักท่องเที่ยว พ.ศ. 2563" ดังนี้**

1. ยกเลิก ไม่น้อยกว่า 30 วันก่อนการเดินทาง (ไม่นับวันเดินทาง) คืนเงินค่าทัวร์เต็มจำนวน ยกเว้น ค่าใช้จ่ายที่เกิดขึ้นจริงเพื่อการเตรียมการนำเที่ยว ทั้งหมด เช่น ค่ามัดจำตัวเครื่อง ค่าบริการแลนด์ ต่างประเทศ เป็นต้น"

2. ยกเลิก ไม่น้อยกว่า 15-29 วันก่อนเดินทาง (ไม่นับวันเดินทาง) คืนเงินร้อยละ 50 ของค่าทัวร์ทั้งหมด ยกเว้น ค่าใช้จ่ายที่เกิดขึ้นจริงเพื่อการเตรียมการนำเที่ยว ทั้งหมด เช่น ค่ามัดจำตัวเครื่อง ค่าบริการแลนด์ ต่างประเทศ เป็นต้น"

3. ยกเลิก น้อยกว่า 15 วันก่อนการเดินทาง ทางบริษัทฯ ขอสงวนสิทธิ์ไม่คืนเงินค่าทัวร์ทั้งหมด

**\*\* การจ่ายเงินคืนแก่นักท่องเที่ยวตามข้อกำหนดด้านบน ซึ่งมีการหักเงินในบางส่วนนั้น เนื่องจากทางบริษัทมีค่าใช้จ่ายที่ได้จ่ายจริงเพื่อการเตรียมการจัดนำเที่ยวไปแล้ว เช่น การมัดจำที่นั่งบัตรโดยสารเครื่องบิน การจองที่พัก และ ค่าใช้จ่ายที่จำเป็นอื่นๆ เป็นต้น \*\***

4. การยกเลิกเดินทางกับกรู๊ปที่ออกเดินทางช่วงเทศกาลวันหยุด เช่น ปีใหม่, สงกรานต์ เป็นต้น บางสายการบินมีการรันตีมัดจำที่นั่งกับสายการบินและค่ามัดจำที่พัก รวมถึงเที่ยวบินพิเศษ เช่น CHARTER FLIGHT จะไม่มีการคืนเงินมัดจำ หรือ ค่าทัวร์ทั้งหมดที่ชำระแล้ว ไม่ว่ายกเลิกด้วยกรณีใดๆ

**\*\*\*ในกรณี มีเหตุให้ต้องยกเลิกการเดินทางที่บริษัทได้โฆษณาไว้ ซึ่งมีโชคความผิดของบริษัทเอง ทางบริษัทยินดีคืนเงินค่าบริการตามที่ลูกค้าได้ชำระมาแล้ว เต็มจำนวน โดยต้องมีระยะเวลาไม่น้อยกว่า 30 วัน ก่อนการเดินทาง โปรดอ่านข้อความให้ถี่ถ้วนก่อนการจองทัวร์ทุกครั้ง เพื่อประโยชน์แก่ตัวท่านเอง \*\*\***

5. กรณีที่กองตรวจคนเข้าเมืองทั้งกรุงเทพฯ และในต่างประเทศ ปฏิเสธมิให้เดินทางออก หรือ เข้าประเทศที่ระบุ ไว้ในรายการเดินทาง บริษัทฯ ขอสงวนสิทธิ์ที่จะไม่คืนค่าทัวร์ไม่ว่ากรณีใดๆ ทั้งสิ้น

**\*\* สำคัญ !! บริษัททำธุรกิจเพื่อการท่องเที่ยวเท่านั้น ไม่สนับสนุนให้ลูกค้าเดินทางเข้าประเทศโดยผิดกฎหมายและในขั้นตอนการผ่านการตรวจคนเข้าเมือง ทั้งไทยและได้หัวหน้าขึ้นอยู่กับการพิจารณาของเจ้าหน้าที่เท่านั้น ลูกค้าทุกท่านต้องผ่านการตรวจคนเข้าเมืองด้วยตัวของท่านเอง ทางมัคคุเทศก์ไม่สามารถให้ความช่วยเหลือใดๆได้ทั้งสิ้น \*\***

6. เมื่อท่านออกเดินทางไปกับคณะแล้ว ถ้าท่านงดการใช้บริการรายการใดรายการหนึ่ง หรือไม่เดินทางพร้อมคณะถือว่าท่านสละสิทธิ์ ไม่อาจเรียกร้องค่าบริการและเงินมัดจำคืนไม่ว่ากรณีใดๆ ทั้งสิ้น

**โปรดตรวจสอบ PASSPORT :** กรุณานำพาสปอร์ตติดตัวมาในวันเดินทาง พาสปอร์ตต้องมีอายุไม่ต่ำกว่า 6 เดือน หรือ 180 วัน ขึ้นไปก่อนการเดินทาง และ

ต้องมีหน้ากระดาษอย่างต่ำ 6 หน้า

**หมายเหตุ :** สำหรับผู้เดินทางที่อายุไม่ถึง 18 ปี และไม่ได้เดินทางกับบิดา มารดา ต้องมีจดหมายยินยอมให้บุตรเดินทางไปต่างประเทศจากบิดาหรือมารดาแนบมา

ด้วย

รายละเอียดกรมธรรม์ไทยวิวัฒน์



<https://www.go365travel.com/page/thaivivat>

## ประกันภัยการเดินทางต่างประเทศ พลัส Global Travel Insurance Plus (GTIP)



หน่วย : บาท / Baht

จำนวนเงินความคุ้มครอง / Sum Insured

### ความคุ้มครอง / Coverage

ความคุ้มครอง / Coverage	เดินทางทั่วโลก / WORLDWIDE PLUS				เดินทางในเอเชีย / ASIA PLUS			
	Basic*	Silver	Gold	Platinum	Basic*	Silver	Gold	Platinum
1. การประกันภัยอุบัติเหตุส่วนบุคคล อ.บ.1* / Personal Accident Benefit	2,000,000	2,000,000	3,000,000	5,000,000	1,000,000	2,000,000	3,000,000	5,000,000
2. ค่ารักษาพยาบาลจากอุบัติเหตุและสุขภาพ / Medical Expenses	2,000,000	2,000,000	3,000,000	5,000,000	2,000,000	2,000,000	3,000,000	5,000,000
2.1 การรักษาพยาบาลต่อเนื่องในประเทศไทย** / Follow-up treatment in Thailand	50,000	200,000	300,000	500,000	50,000	200,000	300,000	500,000
2.2 การรับการรักษาพยาบาลครั้งแรกในประเทศไทย*** / Medical treatment in Thailand	100,000	200,000	300,000	500,000	100,000	200,000	300,000	500,000
3. การเคลื่อนย้ายฉุกเฉินและการส่งศพกลับประเทศ / Evacuation and repatriation	2,000,000	2,000,000	3,000,000	5,000,000	2,000,000	2,000,000	3,000,000	5,000,000
4. การบริการความช่วยเหลือทางการแพทย์ฉุกเฉิน / Emergency Medical Assistance								
4.1 การเยี่ยมผู้เอาประกันภัยในต่างประเทศ / Compassionate visit	x	Actual Cost	Actual Cost	Actual Cost	x	Actual Cost	Actual Cost	Actual Cost
4.2 การส่งตัวผู้เยาว์กลับประเทศ / Return of minor	x	Actual Cost	Actual Cost	Actual Cost	x	Actual Cost	Actual Cost	Actual Cost
4.3 การค้นหา การช่วยชีวิต และการกู้ภัย / Search, rescue and recovery	250,000	250,000	250,000	250,000	250,000	250,000	250,000	250,000
5. การยกเลิกการเดินทาง / Trip cancellation	10,000	10,000	100,000	100,000	10,000	10,000	100,000	100,000
6. การลดจำนวนวันเดินทาง / Trip curtailment	x	x	100,000	100,000	x	x	100,000	100,000
7. ความสูญเสียบags หรือความเสียหายของสัมภาระในการเดินทาง / Loss or damage of personal baggage	10,000	10,000	50,000	50,000	10,000	10,000	50,000	50,000
8. การล่าช้าของการเดินทาง / Cover of delay								
8.1 การล่าช้าของระบบขนส่งมวลชน / Delays in means of public transport	x	2,000	10,000	20,000	x	2,000	10,000	20,000
8.2 การล่าช้าของสัมภาระ / Delayed collection of baggage	x	2,000	20,000	20,000	x	2,000	20,000	20,000
8.3 การจี้โดยสลัดอากาศ / Hijack	x	x	50,000	50,000	x	x	50,000	50,000
8.4 การพลาดต่อเที่ยวบิน / Missed connection - flight	x	2,000	10,000	20,000	x	2,000	10,000	20,000
9. การสูญหายของหนังสือเดินทาง / Loss of passport	x	x	5,000	5,000	x	x	5,000	5,000
10. ความรับผิดชอบต่อบุคคลภายนอก / Personal legal liability	x	1,000,000	2,000,000	5,000,000	x	1,000,000	2,000,000	5,000,000
11. ความรับผิดชอบส่วนแรกสำหรับรถเช่า / Rental car excess	x	x	10,000	20,000	x	x	10,000	20,000

# ประกันภัยการเดินทางต่างประเทศ พลัส Global Travel Insurance Plus (GTIP)



เบี้ยประกันภัย (บาท) / Premium (Baht)

จำนวนวันเดินทาง (วัน) Trip Duration (Days)	เดินทางทั่วโลก / WORLDWIDE PLUS				เดินทางในเอเชีย / ASIA PLUS			
	Basic*	Silver	Gold	Platinum	Basic*	Silver	Gold	Platinum
<b>แพคเกจเดี่ยว / Single - Trip</b>								
1-4	300	334	600	990	200	290	470	688
5-6	350	450	715	1,290	240	300	595	999
7-8	370	500	990	1,772	280	427	690	1,300
9-10	399	600	1,230	1,996	340	597	850	1,600
11-15	600	790	1,590	2,750	450	767	1,150	2,150
16-22	849	1,275	2,210	3,370	524	937	1,650	2,795
23-31	999	1,600	2,680	3,993	628	1,108	2,030	3,300
32-45	1,530	2,090	3,200	5,674	770	1,364	2,450	4,325
46-60	1,950	2,500	3,850	6,180	907	1,620	2,995	5,226
61-75	2,300	3,340	4,900	7,910	1,220	2,215	3,775	6,450
76-94	2,500	3,843	5,500	9,390	1,475	2,641	4,200	7,500
95-105	3,500	4,467	7,490	11,145	1,975	2,962	5,720	9,990
106-121	4,100	5,090	8,400	12,900	2,350	3,371	6,450	11,100
122-151	5,200	6,345	10,250	15,895	2,775	4,016	7,950	13,740
152-182	6,500	7,599	12,530	18,890	3,260	4,922	9,775	15,975
<b>แพคเกจรายปี เดินทางไม่จำกัดครั้ง แต่ครั้งไม่เกินจำนวนวันที่ระบุ / Annual Multi - Trip, max length per trip as per plan selected</b>								
Annual (max 31 days)	2,000	2,450	4,000	5,700	1,200	1,992	2,850	4,400
Annual (max 60 days)	2,500	3,120	4,800	7,400	1,600	2,591	3,700	6,400
Annual (max 90 days)	3,600	4,225	5,800	10,000	1,900	3,200	5,000	8,700
Annual (max 120 days)	5,750	6,427	9,000	13,990	2,650	4,038	7,100	12,210
Annual (max 365 days)	15,500	19,000	26,200	44,000	5,925	10,785	22,000	35,150

\* เบี้ยประกันภัยข้างต้นสำหรับผู้เอาประกันภัยอายุไม่เกิน 75 ปี รวมภาษีอากรแล้ว / Premium shown is for insured up to 75 yrs of age includes tax and stamp.

■ สำหรับผู้เอาประกันภัยที่มีอายุ 76 - 85 ปี เบี้ยประกันภัยคุณ 2 ได้รับความคุ้มครองแผนทั่วโลกหรือเอเชียเพียงเท่านี้ / For policyholders aged 76 - 85 years old, the insurance premium will be doubled for the Asia Basic plan or the Worldwide Basic Plan.

## ความคุ้มครองพิเศษ / Special Coverages



คุ้มครองค่ารักษาสูงถึง  
**5 ล้าน**  
บาท

- คุ้มครองค่ารักษาพยาบาลจากอุบัติเหตุและเจ็บป่วย
- Covers medical expenses from injuries and illness up to 5,000,000 baht.



รักษาฟัน  
**16,000**  
บาท

- คุ้มครองค่ารักษาพยาบาลฟันเพื่อบรรเทาความเจ็บปวดที่ต่างประเทศ ได้ถึง 16,000 บาท
- Dental treatment cover for relief of pain up to 16,000 baht.



ไม่ต้อง  
สำรองจ่าย  
รักษาได้ทุก sw.

- คุ้มครองค่ารักษาพยาบาลทั้ง IPD, OPD
- You don't have to advance money.
- Free choice of hospital.
- Covers medical expenses for inpatient and outpatient treatment.

คุ้มครอง  
กีฬาเสี่ยงภัย

- คุ้มครองเฉพาะค่ารักษาพยาบาล

คุ้มครองอายุสูงสุดถึง  
**85 ปี\***

- รับประกันภัยเฉพาะ

ช่วยเหลือ  
ฉุกเฉินทั่วโลก **24**  
hrs.

- ศูนย์ให้ความช่วยเหลือฉุกเฉิน

ทางการแพทย์และการเดินทางทั่วโลก

11 25 10 2022





## สำคัญ โปรดอ่านเงื่อนไขที่ท่านควรทราบ

### ข้อมูลสำคัญเกี่ยวกับสายการบิน

การจัดที่นั่งบนเครื่องบินจะเป็นไปตามที่สายการบินเป็นผู้กำหนด โดยจะเป็นการรันตามระบบ ไม่สามารถเลือกที่นั่งและที่นั่งอาจจะไม่ได้ติดกัน ซึ่งทางบริษัทไม่สามารถเข้าไปจัดการได้แต่อย่างใด



### ข้อมูลสำคัญเกี่ยวกับโรงแรมที่พัก

ห้องพักโรงแรมอาจแตกต่างกัน จึงทำให้ห้องพักแบบห้องเดี่ยว (Single) ห้องพิกคู่ (Twin / Double) และห้องพัก แบบ 3 ท่าน (Triple) อาจจะไม่ได้อยู่ในตึกเดียวกัน หรือชั้นเดียวกัน



### เงื่อนไข และข้อควรทราบอื่นๆ ที่ท่านควรทราบ

รายการทัวร์สามารถสลับ สับเปลี่ยน หรืองด ตามสภาพอากาศและความเหมาะสม โดยคำนึงถึงความปลอดภัยของผู้เดินทางเป็นหลัก โดยไม่ต้องแจ้งให้ทราบล่วงหน้า

### หากทำการชำระเงินแล้ว

ทางบริษัทขอสงวนสิทธิ์ในการถือว่าท่านยอมรับเงื่อนไขดังกล่าวแล้ว ทางบริษัทถือว่าจะไม่มีการฟ้องร้องใดๆ เนื่องจากท่านได้ยอมรับเงื่อนไขในการให้บริการแล้ว

สำคัญ !!

กรุณาอ่านเงื่อนไข  
แนบท้ายโดยละเอียด  
เพื่อประโยชน์สูงสุดของท่าน

