



# มองโกเลีย

-Try us, check the difference-



อาหารครบทุกมื้อ

5วัน 4คืน

ราคาเริ่มต้น

43,900.-

เดินทาง พ.ย. - ก.พ. 68

สุกัมองโกล

พักแคมป์ส่วนตัว



พักโรงแรมระดับ 4 ดาว

พัก Ger Camp แคมป์แบบส่วนตัว

พิพิธภัณฑ์สถานแห่งชาติมองโกเลีย

พระราชวังฤดูหนาวบอคด์ข่าน กิจกรรมขี่ม้า สุนัขลากเลื่อน

อนุสาวรีย์โซซาน Zaisan ช็อปปิ้งที่ GOBI Factory Outlet

เมนูพิเศษ อาหารพื้นเมือง และ สุกัมองโกล



# มองโกเลีย 5 วัน 4 คืน

ประเทศที่ได้รับการโหวตว่าเป็น ประเทศน่าเที่ยวที่สุดปี 2024

โดยนิตยสารท่องเที่ยวชื่อดัง Lonely Planet

บินตรงโดย MIAT Mongolian Airlines (OM)

CDC-ULB02-OM

**MIAT**  
MONGOLIAN AIRLINES

BU Full Service

# มองโกเลีย

- Try us, check the difference -

**อาหารครบทุกมือ**

**5 วัน 4 คืน      ราคาเริ่มต้น**

# 43,900.-

**เดินทาง พ.ย. - ก.พ. 68**

☆☆☆☆

**พักโรงแรมระดับ 4 ดาว**

พัก Ger Camp แคมป์แบบส่วนตัว

พิพิธภัณฑ์สถานแห่งชาติมองโกเลีย

พระราชวังฤดูหนาวบอคด์ข่าน กิจกรรมขี่ม้า สุนัขลากเลื่อน

อนุสาวรีย์โซซาน Zaisan ซ็อบปังที่ GOBI Factory Outlet

**เมนูพิเศษ** อาหารพื้นเมือง และ สุกัมองโกล

## ตารางเที่ยวบิน

วันเดินทาง	เที่ยวบิน	ต้นทาง	ปลายทาง	เวลาออก	เวลาถึง	ชม. บิน
วันแรก	OM 702	กรุงเทพฯ (BKK)	อุลานบาตอร์ (UBN)	15:15	22:25	6.10 ชม.
วันที่หก	OM 701	อุลานบาตอร์ (UBN)	กรุงเทพฯ (BKK)	08:10	13:45	6.35 ชม.

บริการอาหารบนเครื่อง น้ำหนักกระเป๋า 1 ใบ 23 กิโลกรัม และถือขึ้นเครื่องได้ 1 ใบ ไม่เกิน 7 กิโลกรัม





**มองโกเลีย**  
-Try us, check the difference-

CDC-ULB02-OM  
MIAT  
Full Service

อาหารครบทุกมื้อ  
5 วัน 4 คืน ราคาเริ่มต้น  
**43,900.-**  
เดินทาง พ.ย. - ก.พ. 68

ที่พักแคมป์ส่วนตัว  
สุกิมองโกเลีย  
★★★★★  
พักโรงแรมระดับ 4 ดาว  
Wn Ger Camp แคมป์แบบส่วนตัว PWRs กักตุนที่แห่งชาวมองโกเลีย  
พระราชวังฤดูหนาวออกซ์ตัน กังกรบนเขาน้ำทิพย์ อู๋ซิงจากเทียน อู๋ซิงจากเทียน Zaisan  
อู๋บิงกั๋ก GOBI Factory Outlet  
เมนูพิเศษ อาหารพื้นเมือง และ สุกิมองโกเลีย

วันที่	โปรแกรมการเดินทาง	โรงแรม	มื้ออาหาร		
			เช้า	กลางวัน	เย็น
วันแรก	กรุงเทพฯ (สนามบินสุวรรณภูมิ) - อูลานบาตอร์ (สนามบินเจงกิสข่าน) <b>เช็คอิน 12:00 น.</b> (OM702 BKK-UBN ออก 15:15 ถึง 22:25)	PREMIUM HOTEL ระดับ 4 ดาว หรือเทียบเท่า	XXX	XXX	✈️
วันที่สอง	กรุงอูลาบาเตอร์ - วัดกันดาน นมัสการพระโพธิสัตว์ศุนย์รวมจิตใจของชาวมองโกเลีย - พิพิธภัณฑ์แห่งชาติมองโกเลีย - จัตุรัสซัคบาทาร์ - ชมพิพิธภัณฑ์ประวัติศาสตร์ธรรมชาติแห่งชาวมองโกเลีย - อนุสาวรีย์ไซซาน	PREMIUM HOTEL ระดับ 4 ดาว หรือเทียบเท่า	🍴	🍴	🍴
วันที่สาม	อุทยานแห่งชาติโกโรชิ เตเรลจ์ - <b>สัมผัสน้ำพุร้อน</b> - <b>สนุกสนานกับกิจกรรมสุนัขลากเลื่อนหิมะ</b> - ชมหินรูปเต่าขนาดยักษ์ - ทดลองสวมใส่ชุดประจำชาติมองโกเลีย และถ่ายรูปเป็นที่ระลึก	TELELJ STAR CAMPS Tourist Ger Camp หรือเทียบเท่า	🍴	🍴	🍴
วันที่สี่	อุทยานแห่งชาติโกโรชิ เตเรลจ์ - อนุสาวรีย์เจงกิสข่านที่ใหญ่ที่สุด - สกีรีสอร์ท - ช็อปปิ้งสินค้าที่ห้าง "Shangri-La Mall"	PREMIUM HOTEL ระดับ 4 ดาว หรือเทียบเท่า	🍴	🍴	🍴
วันที่ห้า	อูลานบาตอร์ (สนามบินเจงกิสข่าน) - กรุงเทพฯ (สนามบินสุวรรณภูมิ) <b>เช็คอิน 06:00 น.</b> (OM701 UBN - BKK ออก 08:10 ถึง 13:45)	*****	🍴	✈️	XXX

# โปรแกรมการเดินทาง

วันที่แรก	กรุงเทพ (สุวรรณภูมิ) - สนามบินเจงกิสข่าน - กรุงอุลาบาเตอร์	(-/-/-)
-----------	--	---------

12.00 น. คณะพบเจ้าหน้าที่และหัวหน้าทัวร์ บริเวณจุดนัดพบ ประตู 10 อาคารผู้โดยสารขาออก ชั้น 4 สนามบินสุวรรณภูมิ เพื่อตรวจเช็คเอกสารก่อนนำท่านเช็คอินที่เคาน์เตอร์ MIAT มองโกเลียแอร์ไลน์ เที่ยวบินที่ OM702 (น้ำหนักกระเป๋าโหลดใต้ท้องเครื่องท่านละ 1 ใบ น้ำหนักไม่เกิน 23 กิโลกรัม และถือขึ้นเครื่องได้ท่านละ 1 ใบ ไม่เกิน 7 กิโลกรัม)



15.15 น. ออกเดินทางสู่ สนามบินเจงกิสข่าน อินเตอร์เนชั่นแนล (UBN) กรุงอุลาบาเตอร์ ประเทศมองโกเลีย

22.25 น. เดินทางถึง สนามบินเจงกิสข่าน อินเตอร์เนชั่นแนล กรุงอุลาบาเตอร์ ประเทศมองโกเลีย ผ่านพิธีการตรวจคนเข้าเมือง และศุลกากร (เวลาที่มองโกเลียเร็วกว่าไทย 1 ชม.) ตัวแทนบริษัทให้การต้อนรับคณะที่ทางออกสนามบิน จากนั้นนำคณะเดินทางสู่โรงแรม เพื่อทำการเช็คอิน

**อุณหภูมิเฉลี่ยประเทศมองโกเลียในช่วงฤดูหนาว (อ้างอิง: <https://m.accuweather.com>)**

ธันวาคม	อุณหภูมิเฉลี่ย สูงสุด (-10)' C	ต่ำสุด (-20)'C
มกราคม	อุณหภูมิเฉลี่ย สูงสุด (-15)' C	ต่ำสุด (-25)'C
กุมภาพันธ์	อุณหภูมิเฉลี่ย สูงสุด (-10)' C	ต่ำสุด (-20)'C
มีนาคม	อุณหภูมิเฉลี่ย สูงสุด 5' C	ต่ำสุด (-10)'C

ใช้หน่วยเงินตรา Tugrik (ตุริก) ตัวย่อสกุลเงิน (MNT) ซึ่งไม่มีการซื้อขายในประเทศไทย แนะนำให้ทุกท่านถือเงินสกุล ยูเอส ดอลลาร์ (USD) เพื่อไปแลกเป็นเงินสกุลท้องถิ่น 1 ยูเอส ดอลลาร์ (USD) = ประมาณ 34 ไทยบาท (THB) = ประมาณ 3,400 ตุริก (MNT) อัตราแลกเปลี่ยน อ้างอิงจาก [www.xe.com](http://www.xe.com) ณ วันที่ 26 สิงหาคม 2567 กรุณาตรวจสอบอีกครั้งก่อนการเดินทาง

ค่า อิสระอาหารค่า

พักที่ PREMIUM HOTEL, ULAANBAATAR ระดับ 4 ดาว หรือเทียบเท่า



วันที่สอง

กรุงอุลาบาเตอร์ - วัดกันดาน นมัสการพระโพธิสัตว์ศุนย์รวม  
จิตใจของชาวมองโกเลีย - พิพิธภัณฑ์สถานแห่งชาติมองโกเลีย -  
จัตุรัสชัคบาตาร์ - ชมพิพิธภัณฑ์ประวัติศาสตร์ธรรมชาติแห่ง  
มองโกเลีย - อนุสาวรีย์ไซซาน

(B/L/D)

เช้า

บริการอาหารเช้า ณ ห้องอาหารของโรงแรม

จากนั้นนำท่าน **เข้าชมวัดกันดาน “Gandan Tegchinlen Monastery”** หนึ่งในวัดพุทธเก่าแก่ที่มีความสำคัญ และถือเป็นศุนย์รวมจิตใจชาวพุทธของชาวมองโกเลีย สร้างโดยท่านบอเกด ชาน ในช่วงราวปี ค.ศ.1835 ภายในวิหารใหญ่ยังเป็นที่ประดิษฐาน พระอวโลกิเตศวรโพธิสัตว์ รูปยืนในร่มที่สูงที่สุดในโลก มีความสูง 26.5 เมตร สร้างขึ้นในปี ค.ศ. 1996 และเป็นศุนย์รวมจิตใจของชาวมองโกเลีย เป็นวัดที่มีอาณาบริเวณกว้างขวาง ปัจจุบันศาสนาพุทธในมองโกเลียเป็นแบบนิกายมหายาน มีต้นกำเนิดมาจากทิเบต



จากนั้นนำท่าน **เข้าชมพิพิธภัณฑ์สถานแห่งชาติมองโกเลีย “National History Museum”** หรือพิพิธภัณฑ์ประวัติศาสตร์แห่งประเทศไทยตั้งอยู่ในอุลานบาตาร์ พิพิธภัณฑ์นี้เป็นองค์กรทางวัฒนธรรมวิทยาศาสตร์ และการศึกษาซึ่งมีหน้าที่รับผิดชอบในการรวบรวมการอนุรักษ์ และตีความวัตถุภายใต้การควบคุมของพิพิธภัณฑ์ก่อตั้งเมื่อปี พ.ศ. 2467 และกลายเป็นพื้นฐานสำหรับพิพิธภัณฑ์อื่น ๆ รวมทั้งพิพิธภัณฑ์สถานแห่งชาติของมองโกเลีย



จากนั้นนำท่าน **เดินชมจัตุรัสชัคบาตาร์ “Sukhbaatar Square”** ซึ่งตั้งอยู่ใจกลางเมืองอุลานบาตาร์ เมื่อมีงานพาเหรดขององค์กรต่างๆ มักจะมาจัดขึ้นบริเวณนี้ ถือเป็นหัวใจที่



สำคัญของเมืองเลยที่เดียว บริเวณใจกลางจัตุรัสมีรูปปั้นของ แดมดิน ซูคบาทาร์ “Damdin Suhnaatar” ผู้นำการปฏิวัติในปี ค.ศ. 1921 ตั้งอย่างสง่างาม ฝั่งซ้ายของรูปปั้นเป็นอาคารรัฐสภาที่โอ่อ่าสวยงาม มีรูปปั้นผู้นำที่ยิ่งใหญ่ของจักรวรรดิมองโกล 3 ท่าน ได้แก่ เจงกิสข่าน ผู้สร้างจักรวรรดิ (ตรงกลาง) โอกาไตข่าน ผู้นำจักรวรรดิคนที่ 2 (ด้านซ้าย) และกุบไลข่าน ผู้นำจักรวรรดิคนที่ 3 และปฐมจักรพรรดิแห่งราชวงศ์หยวน (ด้านขวา) ส่วนทางด้านซ้ายเป็นพิพิธภัณฑ์ประวัติศาสตร์ และพิพิธภัณฑ์ธรรมชาติ



กลางวัน บริการอาหารกลางวัน ณ ภัตตาคาร (บุฟเฟต์ BBQ)

จากนั้นนำท่าน**เข้าชมพิพิธภัณฑ์ประวัติศาสตร์ธรรมชาติแห่งมองโกเลีย “The Natural History Museum Of Mongolia”** พิพิธภัณฑ์แห่งนี้ประกอบด้วยแผนกธรณีวิทยา ภูมิศาสตร์ พืชและสัตว์ และมนุษยวิทยา ซึ่งครอบคลุมประวัติศาสตร์ธรรมชาติของมองโกเลีย ภายในพิพิธภัณฑ์ท่านจะได้ชม ฟอสซิลโครงกระดูกไดโนเสาร์ หลากหลายสายพันธุ์ที่เคยท่องอยู่ในทะเลทรายโกบี รวมทั้งฟอสซิลที่ได้ถูกค้นพบครั้งแรกในปี ค.ศ. 1920 โดยนักสำรวจชาวอเมริกัน Roy Chapman Andrews ซึ่งนับเป็นหนึ่งในสถานที่ท่องเที่ยวอันดับดับต้นๆ ในมองโกเลียที่ไม่ควรพลาดที่จะไปเยี่ยมชมเมืองมาเยือนมองโกเลีย



จากนั้นนำท่าน**ชมอนุสาวรีย์ไซซาน “Zaisan”** อนุสาวรีย์รำลึกระหว่างสหภาพโซเวียตและมองโกเลียขนาดใหญ่บนยอดเขาทางตอนใต้ของอูลานบาตอร์ สร้างขึ้นเพื่อรำลึกถึงวีรกรรมของทหารโซเวียต ในสงครามโลกครั้งที่ 2 อนุสาวรีย์ทรงกลมวงแหวนประดับภาพเขียนสี แสดงเรื่องราวความสัมพันธ์อันดีระหว่างสหภาพโซเวียตและมองโกเลีย เช่น

ภาพของ โซเวียตให้การสนับสนุนการประกาศเอกราช (จากจีน) ของมองโกเลีย ในปี ค.ศ. 1921 และการเข้ามาช่วยรบกับญี่ปุ่นในปี ค.ศ. 1939



ค่ำ บริการอาหารค่ำ ณ ห้องภัตตาคารอาหารจีน  
พักที่ PREMIUM HOTEL, ULAANBAATAR ระดับ 4 ดาว หรือเทียบเท่า

วันที่สาม	กรุงอุลาบาเตอร์ - อุทยานแห่งชาติโกร์ชิ เตเรลจ์ - <b>สัมพัส</b> (B/L/D) <b>ประสบการณ์ขี่ม้าทากิ</b> - ชมหินรูปเต่าขนาดยักษ์ - <b>สนุกสนานกับกิจกรรมสุนัขลากเลื่อนหิมะ</b> - ทดลองสวมใส่ชุดประจำชาติมองโกเลีย และถ่ายรูปเป็นที่ระลึก
-----------	---

เช้า บริการอาหารเช้า ณ ห้องอาหารของโรงแรม  
จากนั้นนำท่านเดินทางไปยัง **อุทยานแห่งชาติโกร์ชิ เตเรลจ์ “Gorkhi-Terelj National Park”** ห่างจากตัวเมืองอุลาบาเตอร์ไปทางด้านตะวันออกเฉียงเหนือประมาณ 80 กิโลเมตร อันเป็นที่ตั้งของอุทยานแห่งชาติ หนึ่งในสถานที่ยอดนิยมของนักเดินทางทั่วโลก มีธรรมชาติที่สวยงามน่าสนใจ อากาศเย็นตลอดปี ระหว่างทางหยุดจอด ณ ชูเปอร์มาเกิด เพื่อให้คณะได้เลือกซื้อของสำรองและเข้าห้องน้ำก่อนเดินทางไปยัง แคมป์ที่พัก  
เช้าเขตอุทยานนำท่าน **สัมพัสประสบการณ์ขี่ม้าทากิ (ราคาทัวร์รวมค่าขี่ม้าแล้ว)** ม้าสายพันธ์พื้นเมืองของมองโกเลีย ชมและสัมพัสความงามของอุทยานและวัฒนธรรมชาติที่สวยงาม โดยใช้เวลาประมาณ 30 นาที ชาวมองโกลมีความผูกพันกับม้าตั้งแต่เด็ก จนมีคำกล่าวที่ว่าหากันว่าเด็กชาวมองโกลขี่ม้าได้พร้อมกับหัดเดิน และเนื่องจากม้าสายพันธ์นี้เป็นม้าเตี้ยตระกูลเดียวกับม้าโพนี่ Ponys หรือม้าแคระ ของทางยุโรปทำให้จุดศูนย์ถ่วงต่ำ เวลาวิ่งจึงไม่กระโดดกระเดกเหมือนม้าขนาดใหญ่ เป็นหนึ่งในสาเหตุที่ทำให้การเลี้ยงและการยิงธนูของนักรบมองโกลบนหลังม้าเป็นไปอย่างแม่นยำ และมีส่วนสำคัญอย่างมากในการแผ่อำนาจของอาณาจักรมองโกลในอดีต





จากนั้นนำเข้าเซ็คอินที่พักในบริเวณอุทยาน

กลางวัน บริการอาหารกลางวัน ณ ห้องอาหารแคมป์ที่พัก

นำท่าน**ชมและถ่ายรูป หินรูปเต่าขนาดยักษ์** ที่เกิดขึ้นโดยธรรมชาติ ซึ่งไม่ว่าจะมองมุมไหนก็ดูเหมือนเต่า ตั้งอยู่บริเวณเชิงเขา ทางเข้าอุทยานแห่งชาติ ถ่ายรูปเป็นที่ระลึก



จากนั้นให้ท่านได้**สนุกสนานกับ กิจกรรมสุนัขลากเลื่อน (ราคาทัวร์รวมค่าสุนัขลากเลื่อนแล้ว)** สลับกันนั่ง 2 ท่านต่อ 1 เลื่อน ใช้เวลาประมาณ 1 ชั่วโมง โดยเหล่าสุนัขแสนน่ารักจะพาท่านลัดเลาะเที่ยวชมธรรมชาติ ริมน้ำภายในเขตอุทยาน ให้ท่านสัมผัสประสบการณ์สุดแสนพิเศษ พร้อมสัมผัสความงามของป่าที่ปกคลุมด้วยหิมะและความตื่นเต้นในเวลาเดียวกัน





**ค่ำ** บริการอาหารค่ำ ณ ห้องอาหารแคมป์ที่พัก  
ระหว่างมื้ออาหารให้ท่านได้มีโอกาส ทดลองสวมใส่ชุดประจำชาติชาวมองโกเลีย  
พร้อมถ่ายรูปเป็นที่ระลึก และทดลองเล่นเกมสกีพื้นบ้านของชาวมองโกเลีย

**ที่พัก** TELELJ STAR CAMPS หรือเทียบเท่า (ห้องพักแบบ Deluxe มีห้องน้ำส่วนตัว และฮีทเตอร์ภายในเกอร์ที่พัก)



<b>วันที่สี่</b>	<b>อุทยานแห่งชาติโกรชิ เตเรลจ์ - อนุสาวรีย์เจงกิสข่านที่ใหญ่ - สกี (B / L / D) ริสอร์ท - ช้อปปิ้งของฝากที่ห้าง “Shangri-La Mall”</b>
------------------	--

**เช้า** บริการอาหารเช้า ณ ห้องอาหารของโรงแรม  
นำท่าน**เข้าชมอนุสาวรีย์เจงกิสข่าน** อนุสาวรีย์ที่ใหญ่ที่สุดของท่านเจงกิสข่าน มหาบุรุษผู้เคยปกครองอาณาจักรกว้างไกลมากกว่ามหาราชทุกคนที่เคยมีมาในประวัติศาสตร์โลก อาณาจักรมองโกลมีขนาดใหญ่กว่าสมัยพระเจ้าอเล็กซานเดอร์แห่งอาณาจักรกรีก ถึง 4 เท่า และมีขนาดใหญ่กว่าอาณาจักรโรมันยุคเรืองอำนาจถึง 2 เท่า  
ทางการมองโกเลียได้สร้างอนุสาวรีย์เจงกิสข่าน เพื่อรำลึกถึงความเกรียงไกรในอดีตของชนชาติมองโกลในปี ค.ศ. 2008 ณ จุดที่ตั้งอนุสาวรีย์มีตำนานเล่าว่า อดีตข่านผู้ยิ่งใหญ่ได้พบเส้นทางทองคำ ณ บริเวณนี้ และเป็นจุดเริ่มต้นของการรวมชนเผ่าเร่ร่อนขึ้นมาเป็นกองทัพอันเกรียงไกร อนุสาวรีย์แห่งนี้มีความสูง 40 เมตร น้ำหนักกว่า 250 ตัน ตัวรูปปั้นสร้างมาจากสเตนเลสที่สะท้อนแสงสว่างสุกใส ภายในตัวอาคารมีร้านขายของที่ระลึกให้

ท่านได้เลือกซื้อ ส่วนชั้นใต้ดินของอนุสาวรีย์เปิดเป็นพิพิธภัณฑ์แสดงวิถีชีวิตและประวัติศาสตร์ของชาวมองโกเลียสมัยเจงกิสข่าน และมีลิฟต์ให้ไปยังบริเวณด้านบนบนหัวของม้า ซึ่งเป็นจุดให้ท่านชมวิวไกลสุดลูกหูลูกตา



จากนั้นนำท่านเดินทางกลับเข้าสู่**กรุงอูลานบาเตอร์ “Ulaanbaatar”** เมืองหลวงของประเทศมองโกเลีย มีชื่อเรียกต่างๆ ในประวัติศาสตร์ระหว่าง ค.ศ.1639 – ค.ศ.1706 มีชื่อว่า อูร์กา “Urga” และระหว่าง ค.ศ.1706 – ค.ศ.1911 มีชื่อว่า คูเร “Khuree” ภายหลังเรียกว่า อิค คูเร “Ikh Khuree” และมีชื่อจีนว่า K’Ulun เมื่อได้รับเอกราชในปี ค.ศ. 1911 ได้มีการเปลี่ยนแปลงอีกครั้งเป็น นิสเลิล คูเร “Niisle Khuree” กระทั่งเมื่อ ค.ศ. 1924 ได้เปลี่ยนชื่อเป็น “Ulaanbaatar” (วีรบุรุษแดง) เพื่อเป็นเกียรติแก่วีรบุรุษของมองโกเลียแดมดิน ซุคบาตาร์ “Damdin Suhnaatar” ผู้นำกองทัพของสหภาพโซเวียตเข้ามาเพื่อปลดปล่อยมองโกเลียจากการยึดครองของจีน

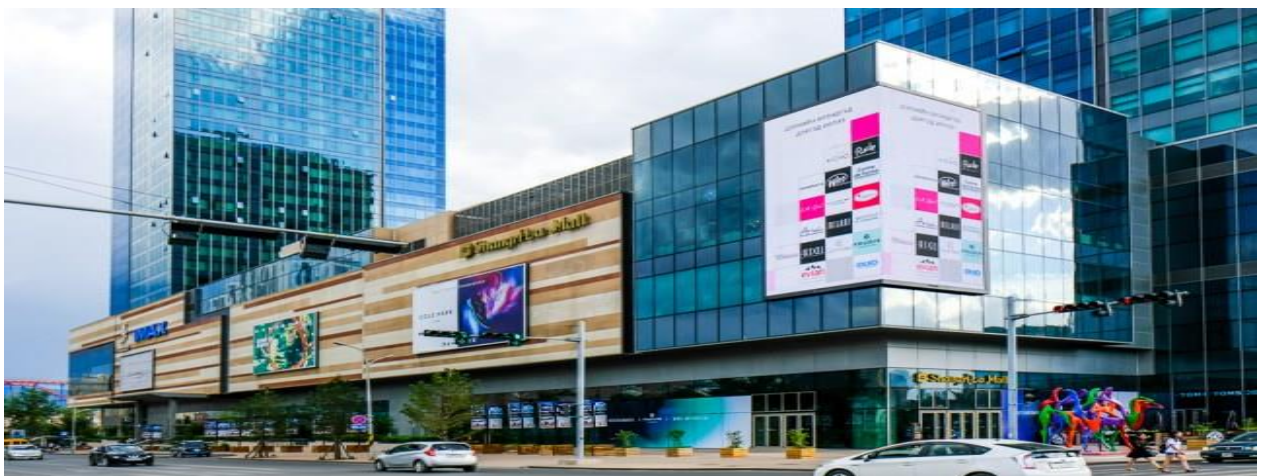
กลางวัน บริการอาหารกลางวัน ณ ภัตตาคารอาหารเกาหลี  
นำท่านเดินทางสู่ **สกีรีสอร์ท “SKY Resort”** ให้ท่านได้อิสระกับการเล่นสกีหิมะ สโนว์บอร์ด สไลด์เดอร์ หรือ Tubling ซึ่งสถานที่เล่นสกีแห่งนี้เป็นลานสกีแห่งแรกของมองโกเลีย และได้รับความนิยมมากที่สุดสำหรับการเล่นสกีของประเทศมองโกเลีย ลานสกีได้รับการออกแบบตามระดับมาตรฐานสากล โดยพื้นที่ถูกแบ่ง สำหรับผู้ที่เริ่มเล่น



เลื่อน ไปจนถึงระดับที่มีความชำนาญสูง ให้ท่านที่หลงใหลในการเล่นสกีหรือจะสนุกตื่นเต้นกับความเร็วของสโนว์บอร์ดที่ไหลเลื่อนลงมาจากเนินสกีบนภูเขาได้อย่างเต็มที่ (ค่าใช้จ่ายในการเช่าชุดสกี+อุปกรณ์สกี+กระเช้า ไม่รวมในค่าทัวร์ ราคาขึ้นอยู่กับอุปกรณ์ และประเภทที่ลูกค้าต้องการ ราคาค่าเช่าลานสกีและเช่าอุปกรณ์ที่ประมาณ 50 - 70 USD ต่อท่าน )



สำหรับท่านที่ไม่ประสงค์จะเข้าเล่นสกี เจ้าหน้าที่จะนำท่านมาแวะ **อิสระเดินชมสินค้า** และ **ช้อปปิ้งสินค้าที่ห้าง “Shangri-La Mall”** ห้างหรูที่ตั้งอยู่บริเวณโรงแรม Shangri-La มีสินค้าหลากหลายประเภทให้เลือกชมไม่ว่าจะเป็นแบรนด์ท้องถิ่น หรือจะเป็นแบรนด์อินเตอร์อย่าง Northface, Columbia, Cross, Reebok, Niki, Addidas, Levi’s, Balenciaga, Balman, Celine, Dior, Gucci, TagHeuer, Omega, Rado, Rolex และยังมีร้านของที่ระลึกต่างๆ ชุปเปอร์มาร์เก็ตที่จำหน่ายของกิน ของใช้ ผลิตภัณฑ์ท้องถิ่น ให้ท่านได้เลือกซื้อ



ค่ำ บริการอาหารค่ำ ณ ห้องภัตตาคาร ( Hot pot สุกิสสไตล์มองโกล)  
พักที่ PREMIUM HOTEL, ULAANBAATAR ระดับ 4 ดาว หรือเทียบเท่า

วันที่ทำ	อุลานบาตอร์ (สนามบินเจงกิสข่าน) - กรุงเทพฯ (สนามบินสุวรรณภูมิ)	(B / L / D)
----------	--	-------------

- 05:30 ทำการเช็คอิน และรับประทานอาหารเช้าแบบ Box set จากโรงแรมที่พัก
- 06:00 นำท่านเดินทางสู่สนามบินเจงกิสข่าน เพื่อทำการเช็คอินไฟล์ท์ กลับสู่กรุงเทพฯ
- 07:00 เดินทางถึงสนามบินเจงกิสข่าน ทำการเช็คอินไฟล์ท์ OM 701
- 08:10 ออกเดินทางสู่ สนามบินสุวรรณภูมิ โดยสายการบิน MIAT Mongolian Airlines เที่ยวบินที่ OM701
- 13:45 เดินทางถึงกรุงเทพฯ (สนามบินสุวรรณภูมิ) ประเทศไทย โดยสวัสดิภาพ

\*โปรแกรมอาจมีการเปลี่ยนแปลงตามสภาพอากาศ และความเหมาะสมของสถานการณ์ โดยคำนึงถึงประโยชน์ของลูกค้าเป็นสำคัญ\*  
 \*รูปภาพในโปรแกรมทั้งหมดเป็นเพียงภาพเพื่อการโฆษณาเท่านั้น\*  
 โรงแรมที่ระบุในรายการทัวร์เป็นเพียงโรงแรมที่นำเสนอเบื้องต้น อาจมีการเปลี่ยนแปลง แต่จะเป็นโรงแรมระดับเทียบเท่ากัน โดยจะแจ้งพร้อมใบนัดหมาย 5-7 วันก่อนการเดินทาง

อัตราค่าบริการ ต่อท่าน เป็นสกุลเงิน ไทยบาท สำหรับคณะผู้เดินทาง 20 ท่าน ขึ้นต่ำ 15 ท่านออกเดินทาง		
วันเดินทาง	ราคาผู้ใหญ่ ต่อท่าน พักห้องคู่	พักเดี่ยวจ่ายเพิ่ม
<b>23 – 27 พฤศจิกายน 2567</b>	<b>43,900</b>	7,500
28 ธันวาคม 2567 - 1 มกราคม 2568 (ปีใหม่)	52,900	8,000
30 ธันวาคม 2567 - 4 มกราคม 2568 (ปีใหม่)	52,900	8,000
18 - 22 มกราคม 2568	47,900	7,500
08 - 12 กุมภาพันธ์ 2568	47,900	7,500

**เงื่อนไขการชำระเงิน**

- **งวดแรก ชำระยอดมัดจำท่านละ 15,000 บาท (ภายใน 3 วันหลังทำการจอง)**
- **งวดที่สอง ชำระยอดส่วนที่เหลือ 30 วัน ล่วงหน้าก่อนออกเดินทาง**
- **ราคาทัวร์ไม่รวม ทิปคนขับรถ ไกด์ท้องถิ่น และหัวหน้าทัวร์ 1,500 บาท ตลอดทริป (ชำระที่สนามบิน)**  
หากไม่ชำระจ่ายภายในกำหนดทางบริษัทจะถือว่าท่านยกเลิกการเดินทางโดยอัตโนมัติ
- **เอกสารการเดินทาง** คนไทยถือหนังสือเดินทางไทยไม่จำเป็นต้องทำวีซ่า ทั้งนี้ต้องมีอายุเหลือใช้งานไม่น้อยกว่า 6 เดือน นับจากวันเดินทาง และมีหน้าว่างสำหรับประทับตราอย่างน้อย 2 หน้า
- **การขอที่นั่ง** เนื่องจากเป็นตัวกรุ๊ป ไม่สามารถล็อคที่นั่ง บนเครื่องบินได้ ท่านจะได้รับที่นั่งแบบสุ่มโดยสายการบินเท่านั้น ทั้งนี้ท่านสามารถขอด้วยตัวเองได้ที่เคาน์เตอร์เช็คอิน
- **เด็กอายุต่ำกว่า 2 - 4 ปี ราคาพักกับผู้ใหญ่ 2 ท่าน ลด 2,000 บาท / เด็กอายุ 5 ขึ้นไป ราคาเท่าผู้ใหญ่ปกติ**



กรุณาอ่านรายละเอียดโปรแกรมทัวร์และรายละเอียดต่างๆของโปรแกรมโดยละเอียดเมื่อท่านทำการซื้อโปรแกรมทัวร์แล้วทางบริษัทถือว่าท่านรับทราบและยอมรับในเงื่อนไขต่างๆ ของบริษัท

### อัตราค่าบริการนี้รวม

- ✓ ตัวเครื่องบินไป-กลับชั้นนักท่องเที่ยวแบบหมู่คณะ (Economy Class) เดินทางไป-กลับพร้อมคณะเท่านั้น (กระเป๋าสัมภาระถือขึ้นเครื่อง 1 ชิ้น ไม่เกิน 7 กิโลกรัม และกระเป๋าสัมภาระโหลดใต้ท้องเครื่อง 1 ชิ้น น้ำหนักไม่เกิน 23 กิโลกรัม ต่อท่าน)
- ✓ ค่าภาษีสนามบิน, ภาษีน้ำมัน, ค่าประกันภัยทางอากาศ (คิด ณ วันที่ 25 สิงหาคม 2567)
- ✓ ค่าภาษีมูลค่าเพิ่ม 7% ภาษี หัก ณ ที่จ่าย 3% เฉพาะในส่วนค่าบริการ (กรณีนิติบุคคล)
- ✓ ค่าที่พักตลอดการเดินทาง (พักห้องคู่) ตามที่ระบุในรายการ (มาตรฐานโรงแรมท้องถิ่น)
- ✓ ค่าเข้าชมสถานที่ ค่ายานพาหนะ ค่ากิจกรรมซีม้า และสุนัขลากเลื่อน และค่าธรรมเนียม ตามที่ระบุในรายการทัวร์ข้างต้น
- ✓ น้ำดื่มบนรถ วันละ 1 ขวด ต่อ ท่าน
- ✓ ค่ารถปรับอากาศพร้อมคนขับ ไกด์ท้องถิ่น (พูดภาษาอังกฤษ) และหัวหน้าทัวร์ (ไกด์ไทย) ให้บริการนำเที่ยวตามรายการท่องเที่ยวตามรายการ
- ✓ ค่าประกันอุบัติเหตุในการเดินทางวงเงิน 1,000,000 บาท ค่ารักษาพยาบาล 500,000 บาท วงเงินคุ้มครองอาหารเป็นพิษ (โดยแพทย์จะต้องระบุใบรับรองแพทย์ว่า "อาหารเป็นพิษเท่านั้น") ตามเงื่อนไขกรมธรรม์

ความคุ้มครอง	จำนวนเงินจำกัดความรับผิด (บาท)
การเสียชีวิต สูญเสียอวัยวะ สายตา หรือทุพพลภาพถาวรสิ้นเชิง	1,000,000
ค่ารักษาพยาบาลเนื่องจากอุบัติเหตุ	500,000
ค่าเคลื่อนย้ายเพื่อการรักษาพยาบาลฉุกเฉิน	รวมอยู่ในค่ารักษาพยาบาล
การปล้นทางอากาศยาน	คุ้มครอง
การเล่นกีฬาอันตรายเพื่อสันทนาการ	คุ้มครอง
ความรับผิดชอบต่อบุคคลภายนอก	200,000.00
อาหารเป็นพิษ (ทุนประกันดังกล่าวรวมอยู่ในค่ารักษาพยาบาล)	10,000.00

การประกันอุบัติเหตุ **ไม่คุ้มครองกรณี** ที่เสียชีวิต หรือ เจ็บป่วยทางร่างกายด้วยโรคประจำตัว, การติดเชื้อ, ไวรัส, ไล่เลื่อน, ไล่ตั้ง, โรคติดต่อ, การบาดเจ็บ เสียชีวิต ความเสียหายโดยเจตนา, เสียดสีหรือตกอยู่ภายใต้ฤทธิ์ของสุรายาเสพติด, บาดเจ็บจากการทะเลาะวิวาท การแท้งบุตร, การบาดเจ็บเนื่องมาจากอาชญากรรม, จลาจล, นัดหยุดงาน, การก่อการร้าย การยึดพาหนะ และ การปล้นอากาศยาน การโจรกรรม, การล่าช้าของกระเป๋าเดินทาง ค่าใช้จ่ายการเคลื่อนย้ายฉุกเฉิน กรณีเสียชีวิตไม่รวมค่าใช้จ่ายในการส่งศพกลับประเทศหรือประกอบพิธีศพ อื่น ๆ ตามเงื่อนไขในกรมธรรม์ กรณีต้องการซื้อประกันภัยการเดินทางส่วนบุคคลเพิ่มเติมกรุณาติดต่อเจ้าหน้าที่

## อัตราค่าบริการนี้ไม่รวม

- × ค่าทิปคนขับรถ ไกด์ท้องถิ่น และหัวหน้าทัวร์ 1,500 บาท ตลอดทริป (ชำระที่สนามบิน)
- × ค่าเช่าลานสกีและเช่าอุปกรณ์สกีที่ประมาณ 50 - 70 USD ต่อท่าน
- × ค่าทำเอกสารผู้ถือต่างด้าว และค่าวีซ่าที่มีค่าธรรมเนียม
- × ค่าน้ำหนักกระเป๋าเดินทางในกรณีที่เกิดเกินกว่าสายการบินกำหนด
- × ค่าภาษีน้ำมันที่สายการบินอาจมีการเรียกเก็บเพิ่มเติม
- × ค่าอาหารพิเศษ สำหรับบางท่านที่ต้องทานอาหารพิเศษ อาทิ อาหารเจ อาหารฮาลาล หรือไม่ทานเนื้อสัตว์บางชนิด และมีความจำเป็นให้ทางบริษัทจัดเตรียมอาหารไว้ให้ท่านเป็นพิเศษ นอกเหนือจากที่กรุ๊ปจัดไว้ในรายการ ขอสงวนสิทธิ์ในการเรียกเก็บค่าใช้จ่ายเพิ่มเติมตามจริง
- × ค่าใช้จ่ายส่วนตัว หรือ ค่าใช้จ่ายอื่น ที่ไม่ได้ระบุไว้ในโปรแกรม เช่น ค่าโทรศัพท์ ค่าบริการซักรีด ค่ามินิบาร์ ค่าเครื่องดื่มเพิ่มเติมนอกเหนือรายการ ค่าทิปค่านักงานยกกระเป๋า ค่าทิปร้านอาหาร ค่ารักษาพยาบาล กรณีที่เกิดจากโรคประจำตัว, ค่ากระเป๋าเดินทางหรือของมีค่าที่สูญหายในระหว่างการเดินทาง ค่ากิจกรรมต่าง ๆ ที่นอกเหนือจากโปรแกรมระบุ ฯลฯ
- × ค่าวีซ่ากรณีรัฐบาลประเทศมองโกเลียยกเลิกฟรีวีซ่าสำหรับหนังสือเดินทางไทย
- × ราคาทัวร์ไม่รวมค่าใช้จ่ายเพิ่มเติมกรณี หากเกิดเหตุการณ์ที่อยู่เหนือความคาดหมาย อาทิ ภัยธรรมชาติ เหตุการณ์โรคระบาด การประกาศภาวะฉุกเฉิน หรือประกาศพิเศษเพิ่มเติมตามนโยบายของสายการบินหรือรัฐบาลแต่ละประเทศ

## เงื่อนไขการยกเลิกและการคืนเงินค่าทัวร์

- กรณีขอยกเลิกการเดินทาง หรือเลื่อนการเดินทาง จะต้องแจ้งยกเลิกกับทางบริษัทอย่างเป็นทางการเป็นลายลักษณ์อักษร โดยแฟกซ์ อีเมล หรือ มาเซ็นเอกสารการยกเลิกที่บริษัท อย่างเป็นทางการหนึ่ง (ทางบริษัทไม่ขอรับยกเลิกการจอง ผ่านทางโทรศัพท์ไม่ว่ากรณีใดๆ) การขอรับเงินคืนบริษัทขอสงวนสิทธิ์ในการคืนเงินตามช่องทางที่ได้รับมาเท่านั้น โดยมีเงื่อนไขการคืนเงินค่าบริการ ตาม “ประกาศคณะกรรมการธุรกิจนำเที่ยวและมัคคุเทศก์ เรื่องหลักเกณฑ์เกี่ยวกับการกำหนดอัตราการจ่ายเงินค่าบริการคืนให้แก่นักท่องเที่ยว พ.ศ. 2563”
- **ยกเลิกก่อนการเดินทางมากกว่า 30 วัน (ไม่นับวันเดินทาง)** คืนเงินค่าทัวร์เต็มจำนวน ยกเว้นค่าใช้จ่ายที่เกิดขึ้นจริงเพื่อการเตรียมการนำเที่ยวทั้งหมด เช่น ค่าตัวเครื่องบิน ค่าบริการแลนด์ ค่ามัดจำที่พัก ต่างประเทศ และ ค่าใช้จ่ายที่จำเป็นอื่นๆ เป็นต้น”
- **ยกเลิกไม่น้อยกว่า 15-29 วันก่อนเดินทาง (ไม่นับวันเดินทาง)** คืนเงินร้อยละ 50 ของค่าทัวร์ทั้งหมด และขอสงวนสิทธิ์เรียกเก็บเพิ่มเติมกรณีมีค่าใช้จ่ายที่เกิดขึ้นจริงเพื่อการเตรียมการนำเที่ยว ทั้งหมด เช่น ค่าตัวเครื่อง ค่าบริการแลนด์ ค่ามัดจำที่พัก ร้านอาหารในต่างประเทศ และ ค่าใช้จ่ายที่จำเป็นอื่นๆ เป็นต้น”
- **ยกเลิกก่อนการเดินทางน้อยกว่า 15 วัน** ขอเก็บค่าใช้จ่าย 100% เต็มของราคาค่าทัวร์ทั้งหมด ไม่ว่ากรณีใดๆ
- **กรณีเจ็บป่วย** จนไม่สามารถเดินทางได้ จะต้องมีใบรับรองแพทย์จากโรงพยาบาลรับรองเป็นภาษาอังกฤษ ทั้งนี้ทางบริษัทขอสงวนสิทธิ์เรียกเก็บค่าใช้จ่ายตามที่เกิดขึ้นจริง



- การยกเลิกเดินทางกับกรุ๊ปที่ออกเดินทางช่วงเทศกาลวันหยุด เช่น ปีใหม่, สงกรานต์ เป็นต้น บางสายการบินมีการเรียกเก็บมัดจำและการันตีที่นั่งล่วงหน้าสูง และมีความจำเป็นต้องมัดจำห้องพักล่วงหน้าเร็วกว่าปกติ รวมถึงเที่ยวบินพิเศษ เช่น เที่ยวบินเหมาลำ หรือ Charter Flight ที่ส่วนใหญ่จะเรียกเก็บเงินล่วงหน้าเต็มจำนวนและไม่มีการคืนเงิน หากมีการยกเลิกบริษัทขอสงวนสิทธิ์เรียกเก็บค่าใช้จ่ายที่เกิดขึ้นจริงไม่ว่ายกเลิกด้วยกรณีใดๆ
- หากมีการยกเลิกการเดินทางโดยไม่ใช้ความผิดของบริษัท ทางบริษัทขอสงวนสิทธิ์ ทำการเก็บค่าใช้จ่ายตามที่เกิดขึ้นจริง เช่น ค่าวีซ่าและค่าบริการยื่นวีซ่า ค่ามัดจำตัวเครื่องบิน หรือ ค่าตัวเครื่องบิน ค่ายกเลิกล่าช้าจากทางโรงแรม เป็นต้น หรือกรณีที่ท่านยกเลิกการเดินทางและมีผลทำให้คณะไม่สามารถเดินทางได้ หรือไม่ครบตามจำนวนขั้นต่ำที่บริษัทกำหนดไว้ บริษัทขอสงวนสิทธิ์ในการเก็บค่าทัวร์ทั้งหมด เพื่อนำไปชำระค่าเสียหายต่างๆ ที่เกิดจากการยกเลิกของท่าน

### เงื่อนไขอื่นๆเพิ่มเติม

1. เมื่อท่านได้ชำระเงินมัดจำ หรือทั้งหมด ไม่ว่าจะชำระผ่านตัวแทนของบริษัท หรือชำระโดยตรงกับทางบริษัท จะถือว่าท่านรับทราบและยอมรับเงื่อนไขต่างๆ ของบริษัทฯ ที่ได้ระบุไว้โดยทั้งหมด
2. **บริษัทขอสงวนสิทธิ์เปลี่ยนแปลงราคาในกรณี** ที่ผู้เดินทางไม่ถึงตามจำนวนที่กำหนดขั้นต่ำ หากคณะยังยืนยันประสงค์ที่จะเดินทาง บริษัทขอสงวนสิทธิ์ปรับราคาทัวร์เพิ่มเติม หรือยินดีคืนเงินโดยหักเฉพาะค่าใช้จ่ายที่เกิดขึ้นตามจริง ซึ่งกรณีคืนเงินบริษัทฯ ยินดีคืนเงินภายใน 14 วัน นับจากได้ทำการแจ้งยกเลิก
3. **กรณีที่ลูกค้ายกเลิกการเดินทาง** และมีการคืนเงินมัดจำตามเงื่อนไข ทางบริษัทจะดำเนินการคืนเงินภายใน 14 วัน นับจากวันที่ได้รับเรื่องเป็นลายลักษณ์อักษร
4. **กรณีที่ท่านสละสิทธิ์การใช้บริการใด ๆ** เนื่องจากรายการทัวร์นี้เป็นแบบเหมาจ่ายและชำระเงินล่วงหน้าเบ็ดเสร็จกับบริษัทตัวแทนในต่างประเทศ ทางบริษัทขอสงวนสิทธิ์ไม่คืนเงินในทุกกรณี ยกเว้นท่านได้ทำการตกลง หรือ แจ้งให้ทราบก่อนการเดินทาง
5. **กรณีสถานที่ท่องเที่ยวใด ๆ ที่ระบุในโปรแกรมปิดทำการ** เนื่องจากโปรแกรมทัวร์เป็นการเสนอขายล่วงหน้า บริษัทขอสงวนสิทธิ์ในการเปลี่ยนแปลงการพาเข้าชม โดยจะจัดหาสถานที่ท่องเที่ยวอื่น ๆ เพื่อทดแทนเป็นลำดับแรก หรือคืนค่าเข้าชมแก่คณะผู้เดินทางแทน
6. บริษัทขอสงวนสิทธิ์ในการเปลี่ยนแปลงรายการท่องเที่ยวประการ กรณีที่เกิดเหตุจำเป็นสุดวิสัย อาทิ การล่าช้าของสายการบิน การนัดหยุดงาน การประท้วง ภัยธรรมชาติ การก่อกวนจลาจล อุบัติเหตุ ปัญหาการจราจร ฯลฯ ทั้งนี้จะคำนึงถึงผลประโยชน์ของผู้เดินทางไว้ให้ได้มากที่สุด
7. **กรณีที่ท่านถูกปฏิเสธเข้า / ออกเมือง** จากด่านตรวจคนเข้า/ออกเมือง บริษัทขอสงวนสิทธิ์ในการเรียกเก็บค่าใช้จ่ายที่เกิดขึ้นจริง และขอปฏิเสธความรับผิดชอบค่าใช้จ่ายที่เกิดขึ้นเพิ่มเติม
8. **ในกรณีที่ท่านจะใช้หนังสือเดินทางราชการ (เล่มสีน้ำเงิน)** เดินทาง บริษัทขอสงวนสิทธิ์ที่จะไม่รับผิดชอบหากท่านถูกปฏิเสธการเข้าหรือออกนอกประเทศใดประเทศหนึ่ง เพราะโดยปกตินักท่องเที่ยวใช้หนังสือเดินทางบุคคลธรรมดา เล่มสีเลือดหมู
9. ตัวเครื่องบิน
  - a. ต้องเดินทางไป-กลับ พร้อมคณะเท่านั้น ไม่สามารถเลื่อนวันเดินทางไปหรือกลับได้ และเมื่อออกตัวแล้วไม่สามารถทำการ Refund ตัว หรือเปลี่ยนชื่อผู้เดินทางได้

- b. ท่านที่จะออกตัวเครื่องบินภายในประเทศ โปรดแจ้งฝ่ายขายก่อนเพื่อขอคำยืนยันว่าทัวร์นั้นๆ ยืนยันการเดินทางแน่นอน หากท่านออกตัวภายในประเทศโดยไม่ได้รับการยืนยันจากพนักงานแล้วทัวร์นั้นยกเลิก บริษัทขอสงวนสิทธิ์ไม่รับผิดชอบค่าใช้จ่ายที่เกิดขึ้น
- c. กรณีเดินทางโดยลูกค้าจัดการตัวเครื่องบินเอง (Join Land Only) เนื่องจากเป็นราคาโปรโมชั่นทางบริษัทขอสงวนสิทธิ์ในการรับหรือไม่รับลูกค้า และต้องเสียค่าใช้จ่ายมาพบคณะด้วยตัวเอง
10. **การขอนั่ง** ตัวเครื่องบินที่ใช้แบบกรู๊ปไม่สามารถเลือกที่นั่งล่วงหน้าได้ ท่านจะได้รับที่นั่งแบบสุ่มโดยสายการบินเท่านั้น ทางบริษัทไม่สามารถเข้าไปก๊วกจ่ายได้ กรณีที่ท่านเดินทางต้องการที่นั่งติดกันแนะนำให้เข้าเช็คอินพร้อมกันและร้องขอเจ้าหน้าที่ที่เคาร์เตอร์เช็คอิน สำหรับที่นั่ง Long-leg หรือนั่งบริเวณทางออกฉุกเฉิน บางสายการบินสามารถซื้อเพิ่มได้ ทั้งนี้ผู้ที่นั่งต้องเป็นผู้โดยสารที่มีคุณสมบัติตามที่สายการบินกำหนด เช่น ต้องสามารถสื่อสารภาษาอังกฤษได้ ไม่มีปัญหาด้านสุขภาพ สามารถช่วยเหลือผู้อื่นได้อย่างรวดเร็วในกรณีเกิดเหตุฉุกเฉิน และ อำนวยในการให้ที่นั่งขึ้นอยู่กับทางเจ้าหน้าที่สายการบินตลอดเวลาที่เช็คอินเท่านั้น
11. **โรงแรมที่พัก** ส่วนใหญ่มีเครื่องปรับอากาศ และห้องพัก 3 ท่าน (Tripple room) อาจจะมีการจัดเป็นแบบ 1 เตียงใหญ่ และ Sofa bed หรือ อาจไม่สามารถจัดห้องที่พักแบบ 3 เตียงได้ ซึ่งขึ้นอยู่กับการออกแบบของแต่ละโรงแรม และการขอห้องพักติดกันอาจจะทำให้ท่านไม่ได้เนื่องจากห้องพักเป็นแบบหมุนเวียนขึ้นอยู่กับห้องที่ว่าง ณ เวลาเช็คอินเท่านั้น
12. บริษัทฯ ไม่มีนโยบายในการจัดคูนอนให้แก่ลูกค้าที่ไม่รู้จักกัน กรณีที่ท่านเดินทาง 1 ท่านจะต้องจ่ายค่าพักเดี่ยวเพิ่มตามราคาที่เราระบุไว้ในรายการทัวร์เท่านั้น
13. **การเดินทางเป็นครอบครัวใหญ่** หรือเดินทางพร้อมสมาชิกที่ต้องได้รับการดูแลเป็นพิเศษ เด็กผู้สูงอายุ ผู้ที่นั่งรถเข็น ผู้ที่มีโรคประจำตัว หรือผู้ที่ไม่สะดวกในการเดินทางท่องเที่ยวในระยะเวลาเกินกว่า 3-4 ชั่วโมงติดต่อกัน ท่านและครอบครัวต้องให้การดูแลสมาชิกในครอบครัวของท่านเอง เนื่องจากเป็นการเดินทางแบบหมู่คณะ (Join Tour) หัวหน้าทัวร์มีความจำเป็นต้องดูแลคณะทัวร์ทั้งหมดอย่างเท่าเทียมเสมอกัน
14. กรณีทรัพย์สินเกิดการสูญหายระหว่างการท่องเที่ยว (ระหว่างทัวร์ ไม่ใช่ระหว่างบิน) โดยปกติประกันภัยการเดินทางที่บริษัททัวร์ได้จัดทำให้ลูกค้าจะไม่ครอบคลุมค่าชดเชยในกรณีกระเป๋าใบใหญ่สูญหาย ทุกท่านต้องดูแลและระวังทรัพย์สินส่วนตัวของท่าน

\*\*\*\*\*