



WJ41-MZSH4D3N

# 4KINGS

มาเก๊า-จูไห่-เซินเจิ้น-ฮ่องกง

4 วัน 3 คืน



เที่ยว 4 เมืองสะใจสุดคุ้ม  
**HONGKONG AIRLINES**  
 ตุลาคม - ธันวาคม 2567

กินอิ่ม นอนอุ่น พักหรู อยู่ดี การันตี 4 ดาว



Grand Inn Hotel

South Union Hotel

i Club Mongkok



เริ่มต้นที่...

# 17,999

บาท/ท่าน



กำหนดการเดินทาง ตุลาคม-ธันวาคม 2567

ต.ค.67 : 13-16 / 17-20 / 23-26  
 พ.ย.67 : 2-5 / 9-12 / 23-26 /  
 30 พ.ย.-3 ธ.ค.  
 ส.ค.67 : 7-10 / 14/17 / 21-24

# เที่ยวฮ่องกง 4KING

## ฮ่องกง-มาเก๊า-จูไห่-เซินเจิ้น 4วัน3คืน

WJ41-MZSH4D3N



มาเก๊า-จูไห่-เซินเจิ้น-ฮ่องกง  
4 วัน 3 คืน



เที่ยว 4 เมืองสวยสุดคุ้ม  
**HONGKONG AIRLINES**  
ตุลาคม - ธันวาคม 2567

กินอิ่ม นอนอุ่น พักหรู อยู่ดี การ์ันตี 4 ดาว





Grand Inn Hotel    South Union Hotel    i Club Mongkok



บุฟเฟ่ต์ชาบู ซิฟู้ดเป่าห่อ  
เปิดอย่างฮ่องกง







วิหารเซนต์ปอล    กวนอิมริมทะเล    โรงละครหยกมุก    เข็มอินติกตีห้วง    Pop Mart

เริ่มต้นที่...

# 17,999

บาท/ท่าน



20+7  
KG.

9 มื้อจุกๆ





CITY GATE



กวนอิมฮ่องอ่า



ไหว้เจ้าพ่อกั๊งหัน

กำหนดการเดินทาง ตุลาคม-ธันวาคม 2567

ต.ค.67 : 13-16 / 17-20 / 23-26  
พ.ย.67 : 2-5 / 9-12 / 23-26 /  
30 พ.ย.-3 ธ.ค.  
ธ.ค.67 : 7-10 / 14/17 / 21-24

## กำหนดการเดินทาง & อัตราค่าบริการ (WJ41-MZSH4D3N)

วันเดินทาง	ราคาผู้ใหญ่/ท่าน พักห้องละ 2-3 ท่าน	ราคาเด็ก 2-11 ปี ไม่มีเตียง	พักเดี่ยว เพิ่ม
17-20 ต.ค.67 ขาไป HX780 02.00-05.55 ขากลับ HX765 18.55-20.35	18,999	17,999	7,500
23-26 ต.ค.67 ขาไป HX780 02.00-05.55 ขากลับ HX765 18.55-20.35	17,999	16,999	7,500
2-5 พ.ย.67	17,999	16,999	7,500
9-12 พ.ย.67	17,999	16,999	7,500
23-26 พ.ย.67	17,999	16,999	7,500
30พ.ย.-3 ธ.ค.67	17,999	16,999	7,500

อัตราค่าบริการสำหรับ เด็กอายุไม่เกิน 2 ปี ณ วันเดินทางกลับ (Infant) ท่านละ 6,000 บาท  
\*\* อัตรานี้ไม่รวมค่าทิปไกด์ท้องถิ่น คนขับรถ และ หัวหน้าทัวร์ ท่านละ 1,500 บาท/ท่าน \*\*

วันที่	โปรแกรมทัวร์	เช้า	เที่ยง	เย็น	โรงแรม
1	กรุงเทพฯ (สุวรรณภูมิ) – ฮองกง (เซ็กแล็บก็อก) – มาเก๊า – วัดอามา – วิหารเซนต์ปอล – เซนาโดัสแควร์ – เจ้าแม่กวนอิมริมทะเล - เวเนเซียน The Venetian Macao – เมืองจูไห่ <b>อาหารพิเศษ!! เปิดอย่างต้นตำหรับ</b>	✈	🍽	🍽	Grand Inn Hotel 4*หรือ เทียบเท่า
2	เมืองจูไห่ – จูไห่ พิชเซอร์เกิร์ล – ถนนคู่รัก -โรงละครหอยไข่มุก – เมืองเซินเจิ้น – ร้านศูนย์สมุนไพวจีน – วัดกวนอู – หมู่บ้านยุโรป – ตลาดตงเหมิน –Popmart <b>อาหารพิเศษ!! ซัพุดหอยเป๋าฮื้อ</b>	🍽	🍽	🍽	South Union Hotel 4*หรือ เทียบเท่า
3	เมืองเซินเจิ้น – แวะถ่ายรูปตึกตีหวัง (แลนด์มาร์คเซินเจิ้น) – ร้านหยก – ฮองกง – อัสระ ช้อปปิ้งตามอรัยาศัย ย่านจิมซาจุ่ย-มงก๊ก	🍽	🍽	X	iClub Mongkok Hotel 4*หรือ เทียบเท่า
4	ฮองกง – จุดชมวิวเขาวิคตอเรีย – อ่าวรีพัลส์เบย์ – วัดเจ้าแม่กวนอิม ฮองอำ – กังหันน้ำโชค – วัดแชกงหมิว – อัสระ CITYGATE OUTLET – สนามบินฮองกง (เซ็กแล็บก็อก) – กรุงเทพฯ (สุวรรณภูมิ) <b>อาหารพิเศษ!! บุฟเฟ่ต์ชาบูสไตส์ฮองกง</b>	🍽	🍽	✈	-----

กรุณาดูโดยสาร ทำการซื้อตั๋วเครื่องบิน, รถไฟ, รถทัวร์ หรืออื่นๆ ภายในประเทศ  
กรุณาตรวจสอบเที่ยวบินกับเจ้าหน้าที่ฝ่ายขายทุกครั้ง เพื่อยืนยันเที่ยวบินและเวลาเดินทาง

\* รายการทัวร์ข้างต้นอาจมีการปรับเปลี่ยนเพื่อความเหมาะสม โดยคำนึงถึงผลประโยชน์ของลูกค้าเป็นสำคัญ \*

วันแรก กรุงเทพฯ – อ่องกง – มาเก๊า – วัดอาฆ่า – วิหารเซนต์ปอล – เซนาโดสแควร์ – เวเนเซียน  
The Venetian Macao – เมืองจูไห่

00.00 น. พร้อมกัน ณ ท่าอากาศยานสุวรรณภูมิ อาคารผู้โดยสารระหว่างประเทศขาออกชั้น 4 ประตู 5 แถว K  
สายการบิน HONGKONG AIRLINES (HX) โดยมีเจ้าหน้าที่บริษัทฯคอยต้อนรับและอำนวยความสะดวกด้าน  
เอกสาร ทีดแท็กกระเป๋าขึ้นเครื่อง

02.00 น. ออกเดินทางสู่ ท่าอากาศยานนานาชาติ อ่องกง โดยสายการบิน HONGKONG AIRLINES เที่ยวบินที่ HX780

05.55 น. ถึง ท่าอากาศยานนานาชาติ CHECK LAP KOK อ่องกง ผ่านพิธีการตรวจคนเข้าเมืองและศุลกากร และรับ  
สัมภาระเรียบร้อยแล้ว (เวลาท้องถิ่นที่อ่องกงเร็วกว่าประเทศไทย 1 ชั่วโมง)



นำท่านเดินทางสู่ มาเก๊า โดยรถ Shuttle Bus\*\*ทุกท่านจำเป็นต้องรับผิดชอบสัมภาระและดูแลทรัพย์สิน  
ส่วนตัวผ่านด่านด้วยตัวท่านเอง \*\* (นั่งประมาณ 45 นาที ) ในการเดินทางข้ามด่านและผ่านพิธีตรวจคนเข้า  
เมืองใช้เวลาประมาณ 40-60 นาที เพื่อข้ามสะพานข้ามทะเลยาวที่สุดในโลก สะพานอ่องกง-จูไห่-มาเก๊า  
(HKZMB) มีความยาว 55 กิโลเมตร ซึ่งรวมถึงสะพานถนนวงเวียน และอุโมงค์ใต้ทะเล เชื่อมต่อเกาะสันเตา  
ของอ่องกง เมืองจูไห่ และมาเก๊า ในพื้นที่เกรทเทอร์ เบย์ (Greater Bay Area) โดย ข้ามทะเลบริเวณปาก  
แม่น้ำจูเจียง ช่วงหนึ่งของสะพานลงอุโมงค์ใต้ทะเล เป็นความยาว 7 กิโลเมตร ลึกลงไปใต้ดินอ่าวราว 44.5  
เมตร สะพานได้ถูกออกแบบให้ทนต่อแผ่นดินไหวและใต้ฝุ่น โดยมีการใช้เหล็กในการก่อสร้างมากถึง 4 แสนตัน  
ซึ่งเทียบได้กับการสร้างหอไอเฟลถึง 60 แห่ง ใช้บ่ก่อสร้างมากถึง 20 พันล้านดอลลาร์สหรัฐ (กว่า 6 แสน  
ล้านบาท) โดยเริ่มก่อสร้างในปี 2009 ทางฝั่งแผ่นดินใหญ่ของจีน และเริ่มก่อสร้างโครงการฝั่งอ่องกงใน  
ปี 2011 โดยช่วงแรกทางการจีนวางแผนให้โครงการแล้วเสร็จภายในปี 2016 แต่ต้องประสบกับปัญหาล่าช้า  
กว่าจะแล้วเสร็จในปี 2017 รวมแล้วใช้เวลาก่อสร้างเกือบ 10 ปี จะไม่มีขนส่งสาธารณะอย่างรถไฟไฟฟ้าให้บริการ  
จะมีเพียงรถบัสรับส่งซึ่งเป็นของเอกชนที่ได้รับอนุญาตจากทางการให้บริการเท่านั้น



เมืองมาเก๊า ซึ่งเป็นเมืองที่มีประวัติศาสตร์ยาวนาน และน่าสนใจในอดีตมากก็เป็นเพียงแค่หมู่บ้านเกษตรกรรม

และประมงเล็กๆ โดยมีชาวจีนกวางตุ้งและฟูเจี้ยนเป็นชนชาติดั้งเดิม จนมาถึงช่วงต้นศตวรรษที่ 16 ชาวจีนโพ้นทะเลได้เดินเรือเข้ามายังคาบสมุทรแถบนี้เพื่อติดต่อค้าขายกับชาวจีน และมาสร้างอาณานิคมอยู่ในแถบนี้ ที่สำคัญ คือ ชาวจีนโพ้นทะเลได้นำพาเอาความเจริญรุ่งเรืองทางด้านสถาปัตยกรรม และศิลปวัฒนธรรมของชาติตะวันตกเข้ามาอย่างมากมาย ทำให้มาเก๊ากลายเป็นเมืองที่มีการผสมผสานระหว่างวัฒนธรรมตะวันออกและตะวันตกอย่างลงตัว จนเรียกได้ว่าเป็น "ยุโรปใจกลางเอเชีย"

นำท่านเดินทางสู่ **วัดอาม่า (A-Ma Temple)** เป็นวัดที่เก่าแก่ที่มีอยู่มายาวนานและเก็บรักษาศิลปวัตถุเก่าแก่ที่มีมูลค่ามหาศาลไว้มากมาย สร้างขึ้นตั้งแต่ก่อนที่จะมีเมืองมาเก๊าเกิดขึ้น จึงทำให้เป็นวัดที่มีความสำคัญอีกแห่งหนึ่ง เชื่อกันว่าที่มาของชื่อมาเก๊านั้น มาจากบริเวณวัดอาม่าแห่งนี้เอง ในอดีตจะมีอ่าวที่ชื่อว่า A Ma Goa (อาม่าก็อก) แปลว่า อ่าวของอาม่า จึงเพี้ยนมาเป็นชื่อ มาเก๊า ในปัจจุบัน

จากนั้นนำท่านชม **วิหารเซนต์ปอล (Ruins of St. Paul's)** โบสถ์แห่งนี้เคยเป็นส่วนหนึ่งของวิทยาลัยเซนต์ปอล ซึ่งก่อตั้งในปี ค.ศ. 1594 และปิดไปในปี ค.ศ. 1762 และเป็นมหาวิทยาลัยตามแบบตะวันตกแห่งแรกของเอเชียตะวันออก โบสถ์เซนต์ปอลสร้างขึ้นในปี ค.ศ. 1580 แต่ถูกทำลายถึงสองครั้ง ในปี ค.ศ. 1595 และ ค.ศ. 1601 ตามลำดับ จนกระทั่งเกิดเพลิงไหม้ในปี ค.ศ. 1835 ทั้งวิทยาลัย และโบสถ์ถูกทำลายจนเหลือแต่ด้านหน้าของตึกฐานโบสถ์ส่วนใหญ่และบันไดด้านหน้าของตึกแสดงให้เห็นถึงสไตล์ผสมระหว่างตะวันออกและตะวันตก และมีอยู่ที่นี่เพียงแห่งเดียวเท่านั้นในโลก

นำท่านเดินทางสู่ **เซนาโดสแควร์ (Senado Square)** อิสระให้ท่านได้เดินเที่ยวและเลือกซื้อสินค้าตามอัธยาศัย

เที่ยง

🍷 รับประทานอาหารกลางวัน ณ ภัตตาคาร (มื้อที่1) **เมนูพิเศษ.. ห้ามย่าง**



นำท่านแวะ **ร้านขนมพื้นเมือง** ให้ท่านได้ชิมและซื้อขนม รวมถึงวิตามินต่างๆ ในราคาโดนใจ อาทิ เช่น วิตามินสกัดจากปลาทะเลน้ำลึก, น้ำมันพืชที่ช่วยบำรุงผิวพรรณ หรือหมูแผ่น เป็นต้น

นำท่านชม **เจ้าแม่กวนอิมริมทะเล (The Statue of Kun lam)** เจ้าแม่กวนอิมประติมากรรมที่สร้างขึ้นด้วยทองสัมฤทธิ์ทั้งองค์ มีความสูง 18 เมตรหนักกว่า 1.8 ตัน ประดิษฐานอยู่บนฐานดอกบัวดูงดงามอ่อนช้อย สะท้อนกับแดดเป็นประกายเรืองรองเหลืองอร่ามงดงาม จับตา เจ้าแม่กวนอิมองค์นี้เป็นเจ้าแม่กวนอิมลูกครึ่ง คือ ปั้นเป็นองค์เจ้าแม่กวนอิมแต่กลับมีพระพักตร์เป็นหน้าพระแม่มาરીที่เป็นเช่นนี้ก็เพราะว่าเป็นเจ้าแม่กวนอิมโพตุเกสตั้งใจสร้างขึ้นเพื่อเป็นอนุสรณ์ให้กับมาเก๊าในโอกาสที่ส่งมอบมาเก๊าคืนให้กับจีน

จากนั้นนำท่านเดินทางสู่ **เวเนเซียน (The Venetian Macao)** เป็นคาสิโนคอมเพล็กซ์ขนาดใหญ่ที่สุดของมาเก๊าที่มีโซนคาสิโนที่ใหญ่ที่สุดในโลก รวมทั้งยังเป็นอาคารที่มีพื้นที่ใช้สอยขนาดใหญ่ที่สุดในเอเชียด้วย แต่สิ่งที่มีชื่อเสียงของเวเนเซียนสำหรับนักท่องเที่ยวทั่วโลกคือโซนที่เป็นห้าง ซึ่งออกแบบและตกแต่งให้เหมือนกับสโตร์เมืองเวนิสของประเทศอิตาลี ซึ่งสร้างออกมาได้สวยงามและน่าตื่นตาตื่นใจจนมีชื่อเสียงไปทั่วโลก บรรยากาศในโซนห้างของเวเนเซียนเรียกว่า **Grand Canal Shoppes** อยู่ที่ด้านข้างของโซนคาสิโนซึ่งจะแยกส่วนกันชัดเจนแต่จะมีทางเดินเชื่อมถึงกันได้ ภายในห้างจะมีรูปจำลองคล้ายกับตัว U ที่มีคลองไหลผ่านกลางทางเดินซึ่งจะมีบริการเรือพายกอนโดล่า (Gondola) ส่วนเพดานจะทาสีและให้แสงเหมือนกับเป็นท้องฟ้า ร้านต่างๆ

ภายในห้างค่อนข้างหลากหลาย ทั้งของกินของใช้ต่างๆ อีสาระให้ท่านช้อปปิ้งหรือสนุกสนานกับกิจกรรมภายใน เวเนเซียน (ไม่รวมค่าตั๋วล่องเรือคอนโดล่า)

นำท่านเดินทางสู่ เมืองจูไห่ (Zhuhai) \*\*ทุกท่านจำเป็นต้องรับผิดชอบสัมภาระและดูแลทรัพย์สินส่วนตัวผ่านด่านด้วยตัวท่านเอง\*\* (ระยะทางระหว่างด่านประมาณ 500 เมตร) ในการเดินทางข้ามด่านและผ่านพิธีตรวจคนเข้าเมืองใช้เวลาประมาณ 40-60 นาที เมืองชายฝั่งทะเลแสนโรแมนติก มีอาณาบริเวณเขตมหาสมุทรใหญ่ที่สุด มีเกาะมากที่สุด และมีแนวชายฝั่งทางทะเลยาวที่สุดในภูมิภาคสามเหลี่ยมปากแม่น้ำจูเจียง ซึ่งตั้งอยู่ทางริมฝั่งตะวันตกของปากแม่น้ำจูเจียง หรือแม่น้ำไข่มุกที่ไหลลงสู่ทะเลจีนใต้ ในมณฑลกว่างตุ้ง ทางตอนใต้ของประเทศจีน

ค่ำ ๑๐ รับประทานอาหารค่ำ ณ ภัตตาคาร (มื้อที่2) ที่พัก Grand Inn Hotel\*\*\*\*หรือเทียบเท่า

วันที่สอง เมืองจูไห่ - เมืองจูไห่ - จูไห่ ฟิชเชอร์เกิร์ล - ถนนคู่รัก - โรงละครหอยไข่มุก - เมืองเซินเจิ้น - ศูนย์สวนโพธิ์จีน - วัดกวนอู - หมู่บ้านยุโรป - ตลาดตงเหมิน - Popmart

เช้า ๑๑ รับประทานอาหารเช้า ณ ห้องอาหารของโรงแรม (มื้อที่3)

นำท่านนั่งรถชมทิวทัศน์ของ ถนนคู่รัก (The Lover's Road) ถนนเลียบริมชายหาดที่สวยงามแสนโรแมนติก ซึ่งทางรัฐบาลเมืองจูไห่ได้ตกแต่งภูมิทัศน์ไว้อย่างสวยงามเหมาะสำหรับการพักผ่อนหย่อนใจและที่ได้ชื่อว่าเป็น ถนนคู่รัก เพราะว่าภายในบริเวณถนนริมชายหาดแห่งนี้ได้มีการนำเก้าอี้ หรือม้านั่งซึ่งทำมาสำหรับ 2 คนนั่งเท่านั้น แวะถ่ายรูป สาวงามหวิหนี่ หรือ จูไห่ ฟิชเชอร์เกิร์ล (Zhuhai Fisher Girl) สาวงามกลางทะเล สัญลักษณ์ของเมืองจูไห่ บริเวณอ่าวเซียงหู สร้างขึ้นจากหินแกรนิตทราย เป็นรูปแกะสลักสูง 8.7 เมตร หวิหนี่ สาวงามที่ยืนถือไข่มุก บิดเอวพลี รั้วชายผ้าพัดพลี รอยยิ้มทักทายใบหน้าถึงมุมปาก เป็นสัญลักษณ์ของเมือง บ่งบอกถึงความอุดมสมบูรณ์รุ่งเรืองแห่งเมืองจูไห่นั้นเองไม่ว่าใครไปเมืองจูไห่ก็ต้องแวะเวียนกันไปเยี่ยมเธอ



จากนั้นนำท่านแวะถ่ายรูปด้านหน้า โรงละครหอยไข่มุก (Zhuhai Opera House) ตั้งอยู่ริมทะเลของเกาะนา กานอนบนถนนคู่รักในเมืองจูไห่มณฑลกว่างตุ้ง หนึ่งในแลนด์มาร์กสำคัญของเมืองจูไห่ มีลักษณะทางสถาปัตยกรรมที่โดดเด่น ล้ำยุคและทันสมัย โดยมีการออกแบบเป็นรูปทรงเปลือกหอยประกบกันใช้ขบลงทูนก่อสร้างไปมากกว่า 1,008 ล้านหยวน โดยได้รับการออกแบบเป็นรูปทรงเปลือกหอยประกบกัน 2 อันที่ดู กิ่งโปร่งใสในตอนกลางวัน และดูใสราวกับแสงจันทร์ในยามค่ำคืน ซึ่งด้วยเหตุนี้จึงเป็นที่มาให้กับชื่อเรียกของเปลือกหอยอันเล็กกว่า "เปลือกหอยดวงจันทร์" โดยเป็นโรงละครที่สามารถรองรับผู้เข้าชมได้ 500 คน และเปลือกหอยอันใหญ่กว่า "เปลือกหอยดวงอาทิตย์" ซึ่งเป็นโรงละครขนาดใหญ่ที่สามารถรองรับผู้เข้าชมได้มากถึง 1,600 คน และสามารถตอบสนองความต้องการด้านดนตรีขนาดใหญ่ ทั้งละครเพลง บัลเลต์ ซิมโฟนี และการแสดงสุดอลังการได้มากมาย

จนได้เวลาอันสมควร นำท่านเดินทางสู่ **เมืองเซินเจิ้น** โดยนั่งรถข้ามสะพาน **เซินเจิ้น-จงซาน "สะพานข้ามทะเลที่สูงที่สุดในโลก"** เขตเศรษฐกิจพิเศษแห่งแรกของสาธารณรัฐประชาชนจีน ซึ่งตั้งขึ้นในปี 2523 เมืองได้เปลี่ยนจากเมืองขนาดเล็กที่มีเป็นมหานครที่เจริญรุ่งเรือง มีนวัตกรรม กันสมัย กลมกลืน และสวยงาม มีประชากรกว่า 10 ล้านคนในปัจจุบัน และก่อตั้งหลายสิ่งเป็นครั้งแรกในประวัติศาสตร์โลกของการพัฒนาอุตสาหกรรม การพัฒนาเมือง และความทันสมัยเมืองเซินเจิ้นเป็นที่ยอมรับในบรรดานักเศรษฐศาสตร์ว่าเป็นเมืองที่ประสบความสำเร็จมากที่สุดกว่าเขตเศรษฐกิจพิเศษ 4,000 แห่งทั่วโลก เมืองเซินเจิ้นยังเป็นที่รู้จักในฐานะโรงงานของโลก นิติยสาร Inc. ได้รายงานไว้ว่า ร้อยละ 90 ของสินค้าอิเล็กทรอนิกส์ของโลกผลิตในเมืองเซินเจิ้น รวมถึง ของเล่น โทรทัศน์เครื่องปรับอากาศโทรศัพท์มือถือ และโดรนนอกจากนั้น เมืองเซินเจิ้นได้วางวิสัยทัศน์ที่จะเป็นผู้นำโลกด้านนวัตกรรมเทคโนโลยีขั้นสูง และเปลี่ยนจาก "ผลิตในประเทศจีน" เป็น "ออกแบบในประเทศจีน" มีบริษัทเทคโนโลยีขั้นสูงตั้งอยู่ที่เมืองเซินเจิ้น เช่น Huawei ZTE Tencent DJI Makeblock BYD BGI Skyworth Kongka Group เป็นต้น

นำท่านชม **ศูนย์สุมุนไฟรจีน** แหล่ง คันควิยาแผนโบราณ ที่เราเรียกว่า **บัวหิมะ** ยาประจำบ้านที่มีชื่อเสียงและมีสรรพคุณมากมาย



เที่ยง ๑๐) รับประทานอาหารกลางวัน ณ ภัตตาคาร (มื้อที่ 4)

นำท่านสู่ **วัดกวนอู Kuan Au Temple** อยู่ในย่านเมืองเก่า Nantou เทพเจ้ากวนอู สัญลักษณ์แห่งความซื่อสัตย์ สามารถไหว้พระขอพรสิ่งศักดิ์ เสริมโชคลาภ บารมี คล้ายวัดจีนในบ้านเรา

นำท่านสู่ **หมู่บ้านยุโรป** เมืองเทพนิยายยุโรปแห่งใหม่ของเซินเจิ้น เรียกว่า **"Melania Town"** มีจุดเช็คอินที่สวยงามเช่น สถานีรถไฟยอนยูก โบสถ์ยุโรป นาฬิกาดาราศาสตร์ปราศ ฯลฯ ท่ามกลางอาคารเมืองสไตล์ยุโรปที่สวยงาม และรู้สึกถึงสไตล์เทพนิยายที่แตกต่างออกไป



นำท่านสู่ **ตลาดตงเหมิน** เป็นถนนช้อปปิ้งที่มีความยาวเกือบ 2 กิโลเมตร เน้นวัยรุ่นและคนทำงาน อารมณ์ประมาณสยามเซ็นเตอร์บ้านเรา จะเต็มไปด้วย ห้างสรรพสินค้า และพลาซ่าเล็กๆ มีร้านค้าให้เลือกซื้อมากมาย ซิมอาหารสตรีทฟู้ด ช้อปปิ้ง **POPMART** ตามล่าหาลาบูบู้ เอาใจสายนักสะสมสุ โลกแห่ง ความน่ารัก ที่มีหน้าตาสุดคิ้วท์ และสไตล์เฉพาะตัว ทั้ง **Molly** ในชุดอวกาศ และ **Labubu กระต่ายน้อย**

ค่ำ ๑๐) รับประทานอาหารค่ำ ณ ภัตตาคาร (มื้อที่ 5) **เมนูSeafood**

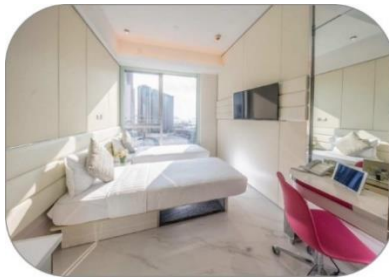
ที่พัก **South Union Hotel / Century Plaza Hotel\*\*\*\*** หรือเทียบเท่า

วันที่สาม เมืองเซินเจิ้น – แวะถ่ายรูปตึกตีห้วง (แลนด์มาร์คเซินเจิ้น) – ร้านอาหาร – อ่องกง – อีระฮ้อปั้งตามอริยาศัย ย่านจิมซาจู้-มงก๊ก

เช้า ๑๐ รับประทานอาหารเช้า ณ ห้องอาหารของโรงแรม (มือที่6)  
นำท่านแวะถ่ายรูป ตึกDiwang เป็นตึกระฟ้าที่ใหญ่ที่สุดในเมืองเซินเจิ้น มหานครสมัยใหม่ที่ Meridian View Center ของ Diwang  
นำท่านชม **ร้านอาหาร** เป็นสินค้าหยกต่างๆให้ท่านได้เลือกซื้อเป็นของฝาก



เที่ยง ๑๑ รับประทานอาหารกลางวัน ณ ภัตตาคาร (มือที่7)  
นำท่านเดินทางสู่ อ่องกง โดยรถโค้ชปรับอากาศ **\*\*ทุกท่านจำเป็นต้องรับพิดชอบสัมภาระและดูแลทรัพย์สินส่วนตัวผ่านด่านด้วยตัวท่านเอง\*\*** เขตบริหารพิเศษอ่องกงแห่งสาธารณรัฐประชาชนจีน  
นำท่านเดินทางสู่ที่พัก **iClub Mongkok Hotel / Eaton Hotel\*\*\***หรือเทียบเท่า



**อีระฮ้อปั้ง** ถือเป็นย่านช้อปปิ้งที่คึกคักอีกย่านหนึ่งในอ่องกง ถูกใจสาวๆ ขาช้อปเพราะที่นี่มี เลดีส์ มาร์เก็ต นั่นเอง มีสินค้าไม่ว่าจะเป็นเครื่องสำอางค์ เสื้อผ้า รองเท้า กระเป๋า เครื่องประดับ แฟชั่นเทรนด์ใหม่ๆ

**อีระฮ้อปั้งจิมซาจู้ (Tsim Sha Tsui)** ให้ท่านได้อีระฮ้อปั้งช้อปปิ้งอย่างจุใจ ที่นี่มีร้านขายของมากมายให้ท่านได้เลือกซื้อ ทั้งเครื่องหนัง, เครื่องกีฬา, เครื่องใช้ไฟฟ้า, กล้องถ่ายรูป ฯลฯ รวมถึงสินค้าแบรนด์ที่เป็นของพื้นเมืองอ่องกงอีกด้วย ที่สำคัญมี Shopping Complex ขนาดใหญ่ เช่น Ocean Terminal, K11 ซึ่งมีแบรนด์ดังให้ท่านได้เลือกซื้อ ไม่ว่าจะเป็น Prada, Louis Vuitton, Coach, Longchamp, Hemes, Giordano, Bossini และแบรนด์อื่นๆ อีกมากมาย

**ค่ำ** **อีระฮ้อปั้ง** เพื่อให้ท่านช้อปปิ้งสินค้าได้อย่างจุใจ  
**(20.00u.)** อีระตามอริยาศัยชมโชว์ **SYMPHONY OF LIGHTS** เป็นโชว์แสง, สี, เสียง ที่ริมน้ำอ่าววิคตอเรีย ซึ่งจะมองเห็นตึกของอ่องกงกว่า 40 ตึกทั้งฝั่งอ่องกงและเกาะลูนเปิดไฟขึ้นพร้อมกันอย่างสวยงาม แต่ละตึกจะยิงแสงเลเซอร์สีต่างๆให้เข้ากับจังหวะเพลงที่เปิดตลอดการแสดงโชว์ อลังการสุดๆ โชว์นี้มีด้วยกันทั้งหมด 5 ธีม คือ AWAKENING, ENERGY, HERITAGE, PARTNERSHIP และ CELEBRATION เป็นการแสดงที่ไม่ควรพลาดเมื่อมาอ่องกง





วันที่สี่ ชมวิวเขาวิกตอเรีย - อ่าวรีพัลส์เบย์ - องค์เจ้าแม่กวนอิม - เทพเจ้าแห่งโชคลาภ “ไฉ่ซิงเอี้ย” - วัดเจ้าแม่กวนอิมของอ่ำ - วัดแขกหมิว - อีสระ CITYGATE OUTLET - อ่องกง - กรุงเทพฯ

เช้า ๑๐) รับประทานอาหารเช้า ณ ภัตตาคาร(มือที่8) แบบติ่มซำดินตำรับของอ่องกง



นำท่านขึ้นสู่ จุดชมวิวเขาวิกตอเรีย โดยรถโค้ช ติ่มตำกับบรรยากาศของอ่องกงแบบพาโนรามา 360 องศา เป็นจุดชมวิวมุมสูงของอ่องกง ให้ท่านถ่ายรูปตามอัธยาศัย ตื่นตาตื่นใจกับทัศนียภาพของเกาะอ่องกง และฝั่งเกาลูน ซึ่งทุกท่านจะได้เห็นวิวของฝั่งอ่องกงตลอดการเดินทาง และวิวตึกสูง ตลอดจนอาคารต่างๆ ที่สร้างตามหลักฮวงจุ้ย ถือเป็นจุดชมความงามของเมืองที่ได้รับความนิยมกันมาก สามารถมองเห็นภาพพาโนรามาของเมืองอ่องกงได้และมองเห็นวิวเมืองด้านล่างได้เกือบทั่วทั้งหมด ไม่เพียงแค่นี้ตึกต่างๆ รวมถึงอ่าว และสันเขาไกลๆ ของเกาะอีกด้วย

จากนั้นนำท่านเดินทาง “อ่าวรีพัลส์เบย์” เริ่มต้นขอพรกับ “องค์เจ้าแม่กวนอิม” ปางประทานพรที่ชาวอ่องกงเชื่อว่าศักดิ์สิทธิ์มาก องค์ท่านมีความประณีตงดงามตั้งอยู่บนฐานบัว ขอพรต่อกับ “เจ้าแม่ทับทิม” เพื่อเป็นที่ยึดเหนี่ยวจิตใจและขอให้การเดินทางทุกครั้งปลอดภัย พร้อมสักการะขอพรเทพเจ้าแห่งโชคลาภ “ไฉ่ซิงเอี้ย” ที่เชื่อกันว่า หากใครได้มาสัมผัสสององค์ท่านจะได้รับแต่เงิน ทอง กลับบ้าน โดยเอาสองมือลูบจากเคราท่านลงมาแล้วนำมาใส่ในกระเป๋าของตัวเอง เสมือนเป็นเคล็ดว่าให้เงินทองไหลมาเทมาสู่กระเป๋าของเรา แล้วลูบก้อนทองที่อยู่ด้านข้างองค์ท่านแล้วนำมาใส่กระเป๋าของตัวเองอีกครั้ง ส่วนท่านใดที่มีบุตรยากหรือ แต่งงานแล้วยังไม่มีบุตร ให้มาขอพร “องค์สังกัจจาย(องค์ Baby Buddha)” จะประสบความสำเร็จเกือบทุกคน แล้วเดินข้าม “สะพานต่ออายุ” ซึ่งชาวอ่องกงเชื่อกันว่าการข้ามสะพานนี้จะสามารถต่ออายุได้ เมื่อข้ามสะพานมาแล้วจะเป็นลานกว้างที่เต็มไปด้วยเซียนและเทพเจ้ามากมาย หนึ่งในนั้นคือ “องค์เทพจันทรหรือเทพเจ้าแห่งความรัก” องค์ท่านจะมีหนวดเครายาวๆ ในมือถือหนังสือเล่มใหญ่ข้างๆองค์ท่านจะมีหินสีดำก้อนโตให้อธิษฐานแล้วทำการลูบก้อนหินเชื่อว่าจะนำพาให้พบคู่ส่วนท่านที่มีคู่อยู่แล้วเมื่อไหว้ขอพรองค์ท่านแล้วก็จะช่วยให้ความรักมั่นคงและยาวนาน



นำท่านเดินทางสู่ **วัดเจ้าแม่กวนอิมฮองฮำ (Kun Im Temple Hung Hom)** เป็นวัดเจ้าแม่กวนอิมที่มีชื่อเสียงอีกแห่งหนึ่งในฮ่องกง ในการขอพรเจ้าแม่กวนอิมพระโพธิสัตว์แห่งความเมตตาให้ช่วยคุ้มครองปกป้องรักษา วัดเจ้าแม่กวนอิมที่ Hung Hom หรือ 'Hung Hom Kwun Yum Temple' เป็นวัดเก่าแก่ของฮ่องกงซึ่งสร้างขึ้นตั้งแต่ปี ค.ศ. 1873 ถึงแม้จะเป็นวัดขนาดเล็กที่ไม่ได้สวยงามมากมาย แต่ก็เป็นที่เคารพบูชาของชาวฮ่องกงนับถือมาก ในแทบทุกวันจะมีผู้คนมาบูชาขอพรกันแน่นวัด ถ้าใครที่ชอบเสียงเซียมซีเขาบอกว่าที่นี่แม่นมากที่พิเศษกว่านั้น **นอกจากสักการะขอพรแล้วยังมีพิธีขอของอิงเปาจากเจ้าแม่กวนอิมอีกด้วย** นำท่านชม **อัฒจันทร์แห่งโชคกลาง** ที่ขึ้นชื่อของฮ่องกง โดยการย่อส่วน**ใบพัดของกังหันวัดแชกง**มาทำเป็นเครื่องประดับ อาทิ จี แหวน กำไล เพื่อให้เป็นเครื่องประดับติดตัว ในการส่งเสริมดวงชะตาและเสริมดวงเรื่องอวยจ้ย แล้วนำไปทำพิธีปลุกเสกที่วัดแชกงหมิว จากนั้นนำท่านชม **ร้านหยก** มีสินค้ามากมายเกี่ยวกับหยก อาทิ กำไลหยก หรือสัตว์นำโชคอย่างปี่เสี่ยะ อิสระให้ได้เลือกซื้อเป็นของฝาก หรือเป็นของที่ระลึกนำโชคแต่ตัวเอง

เที่ยง ๑๑ รับประทานอาหารกลางวัน ณ ภัตตาคาร **(มื้อที่9) เมนูพิเศษ "บุฟเฟ่ต์ชาบูสโตล์ฮ่องกง" (บุฟเฟ่ต์เครื่องต้มไม่อื่น)**



หลังจากนั้นนำท่านเดินทางสู่ **วัดแชกงหมิว หรือ วัดกังหันลม (Che Kung Temple)** หนึ่งในวัดดังของฮ่องกง ที่ประชาชนให้ความเลื่อมใสศรัทธามาเนิ่นนาน ด้านในศาลจะมีรูปปั้นสูงใหญ่ของท่านแชกงซึ่งเป็นเทพประจำวัดแห่งนี้ เชื่อว่าองค์ท่านศักดิ์สิทธิ์ในการขอพรด้านโชคลาภ เสริมความเป็นสิริมงคล ปิดเป่าเรื่องร้ายๆ ออกไป และวัดแห่งนี้ ยังเป็นสถานที่ที่นิยมสำหรับท่านที่ต้องการแก้ปีชงอีกด้วย โดยวิธีการไหว้ขอพรจากท่านแชกงนั้น ท่านจะต้องเข้าไปยืนอยู่เบื้องหน้ารูปปั้นของท่าน แล้วอธิษฐานขอพรพร้อมกับมองหน้าท่านอย่างมุ่งมั่นตั้งใจ จากนั้นให้ท่านทำพิธีหมูน **"กังหันแห่งโชคชะตา" หรือ "กังหันนำโชค"** เพื่อหมูนรับแต่สิ่งดีๆ ให้เข้ามาในชีวิตสมดังประสงค์ที่ตั้งใจ



นำท่านเดินทางสู่ห้าง CITYGATE OUTLET ศูนย์การค้าในรูปแบบของ OUTLET MALL ที่มีขนาดใหญ่ที่สุดของฮ่องกง แหล่งช้อปปิ้งยอดนิยมของเหล่านักช้อปปิ้งและนักท่องเที่ยว โดยรวบรวมร้านค้า OUTLET ของเหล่าแบรนด์ดังทั้งหลายไว้อย่างครบครันกว่า 90 แบรนด์ อาทิเช่น MICHAEL KORS, COACH, FILA OUTLET, ADIDAS OUTLET, PUMA OUTLET, NIKE OUTLET, BALLY, GUESS, PANDORA, SWAROVSKI, KATE SPADE, BURBERRY และแบรนด์ดังระดับโลกอีกมากมาย โดยยกขบวนกันมาลดราคาสูงสุดถึง 70% ให้ท่านได้เลือกช้อปปิ้งอย่างเต็มอิ่ม

**\* อิสระอาหารเย็น เพื่อให้ท่านช้อปปิ้งสินค้าได้อย่างจุใจ\***



**\*\*\* กรุณาตรงต่อเวลานัดหมาย เพื่อเดินทางสู่สนามบิน\*\*\***

18.55 น. ออกเดินทางสู่กรุงเทพฯ โดย **สายการบิน HONGKONG AIRLINES** เที่ยวบินที่ **HX765**

20.35 น. ถึงท่าอากาศยานสุวรรณภูมิ โดยสวัสดิภาพ

\*\*\*\*\*

**หมายเหตุ:** รายการทัวร์สามารถเปลี่ยนแปลงได้ตามความเหมาะสม เนื่องจากสภาวะอากาศ, การเมือง, สายการบิน การจลาจลช่วงเทศกาลหรือวันหยุด เป็นต้น โดยมีต้องแจ้งให้ทราบล่วงหน้า โดยทางผู้จัดจะปรับเปลี่ยนโดยคำนึงถึงผลประโยชน์ของท่านเป็นหลัก เพื่อให้ท่านท่องเที่ยวได้ครบถ้วนตามโปรแกรม

\*ตามนโยบายของฮ่องกงร่วมกับการท่องเที่ยวแห่งประเทศไทยเพื่อโปรโมทสินค้าพื้นเมือง ในนามของรัฐบาล คือ จิวเวลรี่ หยก ฯลฯ ซึ่งจำเป็นต้องระบุไว้ในโปรแกรมทัวร์ เพราะมีผลกับราคาทัวร์ ทางบริษัทฯ จึงอยากเรียนชี้แจงลูกค้าทุกท่านว่า รัฐบาลทุกร้านจำเป็นต้องรบกวนทุกท่านแวะชม สินค้าขึ้นอยู่กับความพอใจของลูกค้าเป็นหลัก ไม่มีการบังคับใดๆ ทั้งสิ้น

\*\*ถ้าหากลูกค้าไม่มีความประสงค์จะเข้ารัฐบาลทุกเมือง ทางบริษัทฯ ขอสงวนสิทธิ์ในการเรียกเก็บค่าใช้จ่ายที่เกิดขึ้นจากท่านเป็นจำนวนเงิน **600 เหรียญฮ่องกง / คน / ร้าน**

**▶ เอกสารที่ต้องทำการเตรียมก่อนเดินทางและเดินทางกลับประเทศไทย-ฮ่องกง**

1. พาสปอร์ตตัวจริง (อายุการใช้งานต้องเหลือมากกว่า 6 เดือน)

**อัตราค่าบริการนี้รวม**

1. ค่าตัวโดยสารเครื่องบินไป-กลับ ชั้นประหยัดพร้อมค่าภาษีสนามบินทุกแห่งตามรายการทัวร์ข้างต้น *(ตัวกรุ๊ปไม่สามารถ Upgradeที่นั่ง ได้ และต้องเดินทางไป-กลับพร้อมตัวกรุ๊ปเท่านั้นไม่สามารถเลื่อนวันได้)*
2. ค่าที่พัก 3 คืน ตามที่ระบุในรายการ

กรณีพัก 3 ท่านถ้าวันที่เข้าพักห้องโรงแรม ไม่มีห้อง TRP (3ท่าน) อาจจำเป็นต้องแยกพัก 2ห้อง กรณีห้องพักในเมืองที่ระบุไว้ในโปรแกรมมีเทศกาลวันหยุด มีงานแฟร์ต่างๆ บริษัทขอจัดที่พักในเมืองใกล้เคียงแทน

3. ค่าอาหาร ค่าเข้าชม และ ค่ายานพาหนะทุกชนิด ตามที่ระบุไว้ในรายการทัวร์ข้างต้น
4. เจ้าหน้าที่บริษัท 4 คอยอำนวยความสะดวกตลอดการเดินทาง
5. ค่าน้ำหนัก 20 กก. ตามสายการบินกำหนด
6. ค่าประกันอุบัติเหตุตามกรมธรรม์วงเงิน 1,000,000 บาท ค่ารักษาพยาบาล ตามเงื่อนไขของบริษัทฯประกันภัยที่บริษัททำไว้ ทั้งนี้ย่อมอยู่ในข้อจำกัดที่มีการตกลงไว้กับบริษัทประกันชีวิต ทุกกรณี ต้องมีใบเสร็จและเอกสารรับรองทางการแพทย์ จากหน่วยงานที่เกี่ยวข้อง ไม่รวมประกันสุขภาพ ท่านสามารถสั่งซื้อประกันสุขภาพเพิ่มได้จากบริษัทประกันทั่วไป
7. ค่าภาษีสนามบิน และค่าภาษีน้ำมันตามรายการทัวร์
8. ค่ารถปรับอากาศน้ำเที่ยวตามระบุไว้ในรายการ พร้อมคนขับรถ

#### อัตราค่าบริการนี้ไม่รวม

1. ค่าทำหนังสือเดินทางไทย และเอกสารต่างดาวต่างๆ
2. ค่าใช้จ่ายอื่นๆ ที่นอกเหนือจากรายการระบุ อาทิเช่น ค่าอาหาร เครื่องดื่ม ค่าช้อปปิ้ง ค่าโทรศัพท์ เป็นต้น
3. ค่าภาษีทุกรายการคิดจากยอดบริการ, ค่าภาษีเดินทาง (ถ้ามีการเรียกเก็บ)
4. ค่าภาษีน้ำมันที่สายการบินเรียกเก็บเพิ่มหลังจากทางบริษัทฯได้ออกตั๋วเครื่องบิน และได้ทำการขายโปรแกรมไปแล้ว
5. ค่าพนักงานยกกระเป๋าที่โรงแรม
6. ค่าทิปไกด์ท้องถิ่น หัวหน้าทัวร์ คนขับรถท่านละ 1,500 บาท/ทริป/ต่อลูกค้า 1 ท่าน
7. ค่า Vat 7% และ ค่าภาษีหัก ณ ที่จ่าย 3%

#### เงื่อนไขการให้บริการ

- ▶ การเดินทางครั้งนี้จะต้องมีจำนวน **20 ท่านขึ้นไป** กรณีไม่ถึงจำนวนดังกล่าว
    - จะส่งจอยน์ทัวร์กับบริษัทที่มีโปรแกรมใกล้เคียงกัน
    - หรือเลื่อน หรือยกเลิกการเดินทาง **โดยทางบริษัทจะทำการแจ้งให้ท่านทราบล่วงหน้าก่อนการเดินทาง 15 วัน**
    - หรือขอสงวนสิทธิ์ในการปรับราคาค่าบริการเพิ่ม (ในกรณีที่ผู้เดินทางไม่ถึง15ท่านและท่านยังประสงค์เดินทางต่อ) โดยทางบริษัทจะทำการแจ้งให้ท่านทราบก่อนล่วงหน้า
  - ▶ ในกรณีที่ลูกค้าต้องออกตั๋วโดยสารภายในประเทศ กรุณาติดต่อเจ้าหน้าที่ของบริษัทฯ ก่อนทุกครั้ง มิฉะนั้นทางบริษัทจะไม่รับผิดชอบใดๆ ทั้งสิ้น
  - ▶ การจองทัวร์และชำระค่าบริการ
    - กรุณาชำระค่ามัดจำ **ท่านละ 8,000 บาท**
    - ค่าทัวร์ส่วนที่เหลือชำระ 15-20 วันก่อนออกเดินทาง กรณีบริษัทฯต้องออกตั๋วหรือวีซ่าออกใกล้วันเดินทางท่านจำเป็นต้องชำระค่าทัวร์ส่วนที่เหลือตามที่บริษัทกำหนดแจ้งเท่านั้น
- \*\*สำคัญ\*\* สำเนาหน้าพาสปอร์ตผู้เดินทาง (จะต้องมีอายุเหลือมากกว่า 6 เดือนก่อนหมดอายุนับจากวันเดินทางไป-กลับและจำนวนหน้าหนังสือเดินทางต้องเหลือว่างสำหรับติดวีซ่าไม่ต่ำกว่า 3หน้า) \*\*กรุณาตรวจสอบก่อนส่งให้บริษัทมิฉะนั้นทางบริษัทจะไม่รับผิดชอบกรณีพาสปอร์ตหมดอายุ \*\* กรุณาส่งพร้อมพร้อมหลักฐานการโอนเงินมัดจำ**

#### เงื่อนไขการยกเลิก

- ยกเลิกก่อนการเดินทางตั้งแต่ 30 วันขึ้นไป คืนเงินค่าทัวร์โดยหักค่าใช้จ่ายที่เกิดขึ้นจริง
- ยกเลิกก่อนการเดินทาง 15-29 วัน ยึดเงิน 50% จากยอดที่ลูกค้าชำระมา และเก็บค่าใช้จ่ายที่เกิดขึ้นจริง(ถ้ามี)
- ยกเลิกก่อนการเดินทางน้อยกว่า 15วัน ขอสงวนสิทธิ์ยึดเงินเต็มจำนวน

\*กรณีมีเหตุยกเลิกทัวร์ โดยไม่ใช่ความผิดของบริษัททัวร์ คืนเงินค่าทัวร์โดยหักค่าใช้จ่ายที่เกิดขึ้นจริง(ถ้ามี)

\*ค่าใช้จ่ายที่เกิดขึ้นจริง เช่น ค่ามัดจำตัวเครื่องบิน โรงแรม ค่าวีซ่า และค่าใช้จ่ายจำเป็นอื่นๆ

**หมายเหตุ :** กรุณาอ่านศึกษารายละเอียดทั้งหมดก่อนทำการจอง เพื่อความถูกต้องและความเข้าใจตรงกันระหว่างท่านลูกค้า และบริษัทฯ และเมื่อท่านตกลงชำระเงินมัดจำหรือค่าทัวร์ทั้งหมดกับทางบริษัทฯ แล้ว ทางบริษัทฯ จะถือว่าท่านได้ยอมรับเงื่อนไขข้อตกลงต่างๆ ทั้งหมด

1. บริษัทฯ ขอสงวนสิทธิ์ที่จะเลื่อนการเดินทางหรือปรับราคาค่าบริการขึ้นในกรณีที่ผู้ร่วมคณะไม่ถึง 35 ท่าน
2. ขอสงวนสิทธิ์การเก็บค่าน้ำมันและภาษีสนามบินทุกแห่งเพิ่ม หากสายการบินมีการปรับขึ้นก่อนวันเดินทาง
3. บริษัทฯ ขอสงวนสิทธิ์ในการเปลี่ยนเที่ยวบิน โดยมีต้องแจ้งให้ทราบล่วงหน้าเนื่องจากสาเหตุต่างๆ
4. บริษัทฯ จะไม่รับผิดชอบใดๆ ทั้งสิ้น หากเกิดกรณีความล่าช้าจากสายการบิน, การยกเลิกบิน, การประท้วง, การนัดหยุดงาน, การก่อการจลาจล, ภัยธรรมชาติ, การนำสิ่งของผิดกฎหมาย ซึ่งอยู่นอกเหนือความรับผิดชอบของบริษัทฯ
5. บริษัทฯ จะไม่รับผิดชอบใดๆ ทั้งสิ้น หากเกิดสิ่งของสูญหาย อันเนื่องเกิดจากความประมาทของท่าน, เกิดจากการโจรกรรม และ อุบัติเหตุจากความประมาทของนักท่องเที่ยวเอง
6. เมื่อท่านตกลงชำระเงินมัดจำหรือค่าทัวร์ทั้งหมดกับทางบริษัทฯ แล้ว ทางบริษัทฯ จะถือว่าท่านได้ยอมรับเงื่อนไขข้อตกลงต่างๆ ทั้งหมด
7. รายการนี้เป็นเพียงข้อเสนอที่ต้องได้รับการยืนยันจากบริษัทฯ อีกครั้งหนึ่ง หลังจากได้สำรองโรงแรมที่พักในต่างประเทศเรียบร้อยแล้ว โดยโรงแรมจัดในระดับใกล้เคียงกัน ซึ่งอาจจะปรับเปลี่ยนตามที่ระบุในโปรแกรม
8. การจัดการเรื่องห้องพัก เป็นสิทธิ์ของโรงแรมในการจัดห้องให้กับกรุ๊ปที่เข้าพัก โดยมีห้องพักสำหรับผู้สูบบุหรี่ / ปลอดบุหรี่ได้ โดยอาจจะขอเปลี่ยนห้องได้ตามความประสงค์ของผู้ที่พัก ทั้งนี้ขึ้นอยู่กับความพร้อมให้บริการของโรงแรม และไม่สามารถรับประกันได้
9. กรณีผู้เดินทางต้องการความช่วยเหลือเป็นพิเศษ อาทิเช่น ใช้วีวีแซร์ กรุณาแจ้งบริษัทฯ อย่างน้อย 14 วันก่อนการเดินทาง มิฉะนั้น บริษัทฯ ไม่สามารถจัดการได้ล่วงหน้าได้
10. มัคคุเทศก์ พนักงานและตัวแทนของผู้จัด ไม่มีสิทธิ์ในการให้คำสัญญาใด ๆ ทั้งสิ้นแทนผู้จัด นอกจากมีเอกสารลงนามโดยผู้มีอำนาจของผู้จัดกำกับเท่านั้น
11. ผู้จัดจะไม่รับผิดชอบและไม่สามารถคืนค่าใช้จ่ายต่างๆ ได้เนื่องจากการเป็นการهماง่ายกับตัวแทนต่างๆ ในกรณีที่ผู้เดินทางไม่ผ่านการพิจารณาในการตรวจคนเข้าเมือง-ออกเมือง ไม่ว่าจะเป็นกองตรวจคนเข้าเมืองหรือกรมแรงงานของทุกประเทศในรายการท่องเที่ยว อันเนื่องมาจากการกระทำที่ส่อไปในทางผิดกฎหมาย การหลบหนี เข้าออกเมือง เอกสารเดินทางไม่ถูกต้อง หรือ การถูกปฏิเสธในกรณีอื่น ๆ