



ทัวร์ไม่ลงร้าน • รวมทิปไกด์+คนรถ • นั่งรถไฟความเร็วสูง 2 เที่ยว

หุบเขาเกวดา หวังเซียนกู่-กระเช้าภูเขาหลงหลิง จิ่งเต๋อเจิ้น-อู่หยวน-ล่องเรืออู่หนี่โจว 6 วัน 5 คืน

เดินทาง สิงหาคม-พฤศจิกายน 67

4 ดาว ราคาเริ่มที่ 35,900.-

5 ดาว ราคาเริ่มที่ 45,900.-



GG

**

B หุบเขาเทวดา หวังเซียนกุ-กระเช้าภูเขาหวงหลิง-จิ่งเต๋อเจิน อู่หยวน-กระเช้าหมู่บ้านหวงหลิง-อู่หนี่โจว ล่องเรือกลางคืน 6 วัน 5 คืน / นั่งรถไฟความเร็วสูง 2 เที่ยว เดินทาง 25,30 สิงหาคม / 14,19 กันยายน 2567

รายการย่อ หุบเขาเทวดา 6 วัน 5 คืน **B** พัก 4 ดาว

วันแรก	สนามบินดอนเมือง-SL934 (09:25-13:35)-ฉางซา-รถไฟความเร็วสูง-หนานชาง-จัดรัส 81	L MAC/KFC D กวางตุ้ง	MERCURE HOTEL ระดับ 4 ดาว หรือเทียบเท่า
วันที่สอง	หนานชาง-จิ่งเต๋อเจิน-ถนนเครื่องเคลือบ-พิพิธภัณฑ์เซรามิค-อู่หยวน-หมู่บ้านสวยมุ่ซางเหอ-อู่หนี่โจว-ล่องเรือ-ชมการแสดงดอกไม้ไฟ	B Hotel L D พื้นเมือง	WANJUAN HOTEL ระดับ 4 ดาว หรือเทียบเท่า
วันที่สาม	อู่หยวน-หมู่บ้านหวงหลิง (กระเช้าขึ้นลง)-ซางเหรา	B Hotel L D สุกี้หม่าล่า	GALACTIC HOTEL ระดับ 4 ดาว หรือเทียบเท่า
วันที่สี่	ซางเหรา-ภูเขาหลิงซาน (กระเช้าขึ้นลง)-หุบเขาเทวดา หวังเซียนกุ-ซางเหรา	B Hotel L D	GALACTIC HOTEL ระดับ 4 ดาว หรือเทียบเท่า
วันที่ห้า	ซางเหรา-อู่หยาง-พระนอนใหญ่ที่สุดในโลก-รถไฟความเร็วสูง-ฉางซา-ถนนคนเดินหวงซิงลู่	B Hotel L D ชาบูทะเล	HOLIDAY INN HOTEL ระดับ 4 ดาว หรือเทียบเท่า
วันที่หก	ฉางซา-อิสระช้อปปิ้งเข้าที่เล็ท-ฉางซา-กรุงเทพฯ (สนามบินดอนเมือง)	B Hotel L สนามบิน	

จุดเด่นรายการ **ทัวร์ไม่ลงร้าน พักโรงแรม 4 ดาว**

(ไม่เข้าร้านนวด ร้านไข่มุก ร้านยา ร้านหยก ฯลฯ)

1. พักโรงแรมดี 4 ดาว / ชวนชิมอาหารกวางตุ้ง อาหารพื้นเมือง สุกี้หม่าล่า บุฟเฟ่ชาบูทะเล
2. นั่งรถไฟความเร็วสูง 2 ช่วง (ฉางซา-หนานชาง / อู่หยาง-ฉางซา)
3. บริการน้ำดื่มบนรถ ไม่จำกัดจำนวน
4. **รวมทิปไกด์ท้องถิ่น รวมทิปคนขับรถท้องถิ่นแล้ว**
5. รวมประกันอุบัติเหตุ วงเงิน 1 ล้านบาท * เงื่อนไขตามกรมธรรม์
6. ผู้เดินทาง 20 ท่าน ใช้รถ 37 ที่นั่ง

หมายเหตุ รายการอาจมีการสลับปรับเปลี่ยนตามความเหมาะสม

เดินทาง	25,30 สิงหาคม / 14,19 กันยายน 2567
ค่าบริการ	ท่านละ 35,900 บาท / พักห้องเดี่ยวจ่ายเพิ่ม 5,000 บาท
ราคารวม	ค่าตัว SL ไปกลับกรุงเทพฯ-ฉางซา-กรุงเทพฯ (Group Low Cost Ticket-เลื่อนเดินทาง ยกเลิกเดินทาง คืนตัว ไม่ได้เงินคืน-ล็อคที่นั่งไม่ได้ แล้วแต่สายการบินจัดให้) ค่าอาหาร ค่าที่พัก ค่าบัตรผ่านประตูสถานที่ท่องเที่ยว ค่าทิปไกด์ท้องถิ่น ค่าทิปคนขับรถท้องถิ่น
ราคาไม่รวม	ค่าวีซ่า ค่าทิปกระเป๋าสั้น-ลงโรงแรมทุกแห่ง, ค่าทิปหัวหน้าทัวร์ไทย ตามความพึงพอใจในคุณภาพการบริการ

วันแรก **ดอนเมือง-ฉางซา-รถไฟความเร็วสูง-หนานชาง-จัตุรัส 81**

- 06.30 น. พร้อมกันที่ ท่าอากาศยานดอนเมือง ณ อาคารผู้โดยสารขาออก (ระหว่างประเทศ) ชั้น 4 สายการบิน THAI LION AIR (SL) โดยมีเจ้าหน้าที่จากทางบริษัทฯ คอยต้อนรับ และอำนวยความสะดวกท่านก่อนออกเดินทาง
- 09.40 น. เห็นฟ้าสู่ ฉางซา โดยสายการบิน THAI LION AIR เที่ยวบินที่ SL934 (ไม่มีบริการอาหารและเครื่องดื่มบนเครื่อง)
- 13.35 น. เดินทางถึง สนามบินเมืองฉางซา ประเทศจีน (จีน: 南昌; พินอิน: Nánchāng) เป็นเมืองหลวงและเมืองใหญ่สุดของมณฑลเจียงซี สาธารณรัฐประชาชนจีน ประชากรรวมประมาณ 6 ล้านคน ในเขตเมืองมีจำนวนประมาณ 3 ล้านคน หนานชางตั้งอยู่ทางตอนกลางค่อนไปทางเหนือของมณฑล และตั้งอยู่บนที่ราบทะเลสาบผัวหยาง อาณาเขตทางทิศตะวันตกติดกับภูเขาจิวหลิง ทิศตะวันออกติดกับทะเลสาบผัวหยาง เป็นศูนย์กลางการขนส่งทางรางที่สำคัญในจีนตอนใต้ มีพื้นที่ประมาณ 12,500 ตร.กม.แบ่งเขตการปกครองออกเป็น 5 เขต และ 4 อำเภอ
- หลังผ่านพิธีการตรวจคนเข้าเมืองและรับสัมภาระเรียบร้อย (เวลาที่ประเทศจีนเร็วกว่าประเทศไทย 1 ชั่วโมง) **บริการอาหารกลางวัน** เป็นชุด MAC DONALD พร้อมเครื่องดื่ม หรือ ชุด KFC พร้อมเครื่องดื่ม
- นำท่านเดินทางสู่ สถานีรถไฟฉางซา
- 17.02 น. โดยสาร รถไฟความเร็วสูง ที่นั่งชั้น 2 ขบวนที่ G1376 นำท่านมุ่งหน้าสู่ เมืองหนานชาง (ใช้เวลาเดินทางประมาณ 1.30 ชั่วโมง / ไมออนุญาตให้นำแอลกอฮอล์และของมีคมเข้าไปในสถานีรถไฟ)



(อาจจะมีการเปลี่ยนแปลงขบวนรถไฟ) หมายเหตุ: เพื่อความรวดเร็วในการขึ้น-ลงรถไฟ กระเป๋าเดินทางและสัมภาระของแต่ละท่านจำเป็นต้องลากด้วยตนเอง จึงควรเลือกใช้กระเป๋าเดินทางแบบคันชักล้อลากที่มีขนาดไม่ใหญ่จนเกินไป

- 18.31 น. เดินทางถึงสถานีรถไฟหนานชาง

นำชมจัตุรัส 81 เดิมมีชื่อเรียกว่าจัตุรัสประชาชน ตั้งอยู่บนถนนจงชาน ใจกลางเมืองหนานชาง เป็นที่ตั้งของอนุสรณ์สถานรำลึกการปฏิวัติจีน (Memorial of the August 1 Nanchang Uprising) ที่นำโดยพรรคคอมมิวนิสต์จีน เมื่อเดือนสิงหาคม 1 พ.ศ. 2470

20.00 น.

รับประทานอาหารค่ำที่ภัตตาคาร **ชวนชิมอาหารกวางตุ้ง**

พักที่ **MERCURE HOTEL** ระดับ 4 ดาว หรือเทียบเท่า

วันที่สอง

หนานชาง-จิ่งเต๋อเจิน-ถนนเครื่องเคลือบ-พิพิธภัณฑ์เซรามิก-อู่หยาน-หมู่บ้านสวยมุมช่างเหอ-อู่โจว-ล่องเรือชมแสงสีอู่โจว

07.00 น.

รับประทานอาหารเช้าที่โรงแรม

08.10 น.

นำท่านเดินทางสู่ **เมืองจิ่งเต๋อเจิน Jingdezhen 景德镇市** มณฑลเจียงซี หรือที่รู้จักกันอีกชื่อว่าเมืองกังไส ตั้งอยู่บริเวณตอนใต้ของกลุ่มน้ำแยงซีเกียง ทางทิศตะวันออกเฉียงใต้ของประเทศจีน เมืองจิ่งเต๋อเจินได้รับการยอมรับว่าเป็นเมืองทองเที่ยวอันดับต้น ๆ ของจีน มีชื่อเสียงในเรื่องของเครื่องปั้นดินเผา เครื่องลายครามต่างๆ มีประวัติศาสตร์ผลิตเครื่องเคลือบดินเผายาวนานกว่า 2,000 ปี จนได้รับสมญานามว่า "เมืองเครื่องลายครามพันปี" "เมืองแห่งเครื่องลายครามโลก" เป็นเอกลักษณ์ที่สามารถดึงดูดนักท่องเที่ยวให้มาเยือนได้เป็นจำนวนมาก (203 กม. / 3 ชั่วโมง)



<https://www.chinahighlights.com/jingdezhen/>

ถึงเมืองจิ่งเต๋อเจิน ชมเครื่องลายครามที่ถนนแห่งเครื่องลายคราม **Porcelain Street** ในสมัยก่อนในช่วงปลายราชวงศ์หมิงถนนสายนี้ถือได้ว่าเป็นถนนที่คึกคักมากที่สุด ตื่นตาตื่นใจไปกับเครื่องลายครามที่หลากหลายลวดลายและสีสัน ชื่นชมกับประเพณีและวัฒนธรรมโบราณสวยงาม ที่สะท้อนให้เห็นถึงความเจริญรุ่งเรืองที่ผ่านมาในถนนสายนี้

12.00 น.

รับประทานอาหารกลางวันภัตตาคาร

พายนำชมพิพิธภัณฑ์เซรามิกประจำเมืองจิ่งเต๋อเจิ้น **Jingdezhen Ceramic Museum** พิพิธภัณฑ์แห่งนี้ถูกสร้างขึ้นในช่วงปี 1979 ภายในพิพิธภัณฑ์มีการจัดแสดงวัสดุอุปกรณ์ ที่เกี่ยวข้องเกี่ยวกับการฉาบทาเครื่องปั้นดินเผาและเครื่องลายครามต่างๆ ท่านจะได้ชมเตาเผาโบราณ นิทรรศการอุตสาหกรรมเครื่องลายคราม เรียนรู้เกี่ยวกับการหาเซรามิกส์ด้วยตนเอง

นำท่านเดินทางสู่อู๋หยวน Wuyuan 婺源县 (93 กม. / 1.30 ชั่วโมง) อู๋หยวน เมืองที่ธรรมชาติกลมกลืนกับวิถีชาวบ้านที่มีความเป็นอยู่อย่างเรียบง่าย มีบ้านเก่าแก่ที่อนุรักษ์ไว้อย่างดี สีสันความงามจากธรรมชาติ หม่นเวียนไปตามฤดูกาลให้ชมได้มีรูปลักษณ์ อู๋หยวนได้รับการยกย่องจาก National Geographic ว่าเป็น 'หมู่บ้านที่สวยงามที่สุดในจีน' อู๋หยวนเป็นอำเภอเก่าแก่ของมณฑลเจียงซี ในอดีตเคยขึ้นกับมณฑลอันฮุย อำเภอนี้มีวัฒนธรรมเจริญรุ่งเรืองมากในอดีต มีทิวทัศน์สวยงามทั่วทั้งอำเภอ อู๋หยวนมีความหมายว่า แปดส่วนครึ่งคือขุนเขา หนึ่งส่วนคือท้องนา และครึ่งส่วนคือลำธาร ในฤดูใบไม้ผลิอู๋หยวนจะสดใสไปด้วยสีสันของดอกไม้ และเมื่อฤดูใบไม้ร่วงหมู่บ้านชนบทแห่งนี้จะเปลี่ยนเป็นสีแดงของใบไม้แห้ง งดงามราวสายเส้นพู่กันจีน ในฤดูร้อนที่อากาศความฉ่ำเย็นของขุนเขาและธารน้ำที่ไหลผ่านท้องนา

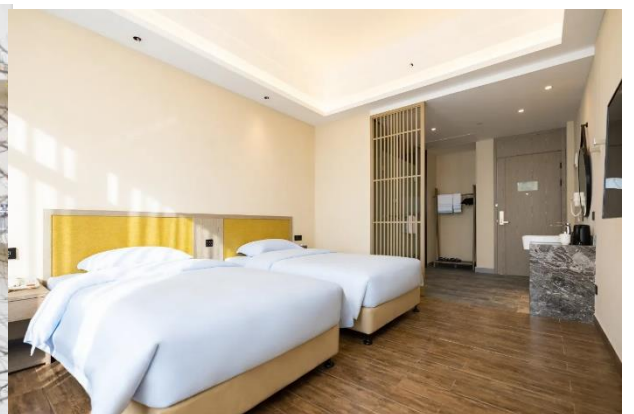
ชมหมู่บ้านสุม่อซางเหอ บรรยากาศของบ้านเรือนอาคารสีขาวกระเบื้องมุงหลังคาสีดำ สถาปัตยกรรมแบบฮุยโจวโบราณจากสมัยราชวงศ์หมิง ถือว่าเป็นเอกลักษณ์ของอู๋หยวน อำเภอที่รักษาสถาปัตยกรรมฮุยโจวโบราณไว้ได้ดีที่สุด แล้วเดินทางสู่อู๋หนิงโจว (14 กม. / 30 นาที)

18.00 น.

รับประทานอาหารเย็นที่ภัตตาคาร **ชวนชิมอาหารพื้นเมือง**

นำท่านสู่ The Wunvzhou Resort 婺女洲度假区 มีรูปแบบสถาปัตยกรรม Huizhou แบบใหม่ ชมแสงสียามค่ำคืนอู๋หนิงโจว พร้อมล่องเรือชมแลนด์มาร์คแห่งใหม่ ตื่นตากับการแสดงแสงสีสุดอลังการด้วยเทคโนโลยีแสงสีขั้นสูง ถือเป็นแหล่งเช็คอินใหม่ที่ดึงดูดนักท่องเที่ยว มีการลงทุนมากกว่า 200 ล้านบาท

พักที่ WANJUAN HOTEL ระดับ 4 ดาว หรือเทียบเท่า



วันที่สาม

อู๋หยวน-หมู่บ้านหวงหลิง (กระเช้าขึ้นลง)-ซางเหรา

07.00 น.

รับประทานอาหารเช้าที่โรงแรม

08.10 น.

เดินทางไปหมู่บ้านหวงหลิง **Huangling Village 篁岭村** (43 กม. / 1.10 ชม.) นำท่านขึ้นกระเช้าสู่หมู่บ้านหวงหลิง (รวมกระเช้าขึ้น-ลง) ชมหมู่บ้านโบราณสถาปัตยกรรมสไตล์ HUI ในยุคกลางของราชวงศ์หมิง ที่มีประวัติยาวนานเกือบ 600 ปี หมู่บ้านหวงหลิงเป็นต้นกำเนิดของวัฒนธรรม "การตากพืชผลในแสงแดดฤดูใบไม้ร่วง" อันโด่งดัง วิธีการตากพืชผลใต้แสงแดด ชาวบ้านนำพืชผักธัญญาหารหลากสีที่มาจากแดด ผู้คนสามารถเพลิดเพลินกับดอกไม้ชั้นบันไดในฤดูใบไม้ผลิ ทริบท่องเที่ยวยามค่ำคืนที่ยอดเยี่ยมในฤดูร้อน ทิวทัศน์ของพืชผลอบแห้งและใบเมเปิ้ลสีแดงในฤดูใบไม้ร่วง และชื่นชมวัฒนธรรมพื้นบ้านช่วงปีใหม่ในฤดูหนาว

หมู่บ้านหวงหลิงมีบ้านอาคารที่เก่าแก่แวดล้อมด้วยธรรมชาติที่งดงาม อาคารบ้านเรือนก็ยังคงอนุรักษ์ความเก่าตามแบบฉบับสถาปัตยกรรมพื้นบ้านแนวฮุยโจว ศิลปะการแกะสลักอิฐ หิน ไม้ โดยรวมแล้วมีเสน่ห์สวยงามและคลาสสิคจริงๆ มีอาคารบ้านโบราณที่ได้รับการอนุรักษ์ 43 หลัง มีประเพณีมีการฉลองเทศกาลอย่างคึกคัก หมู่บ้านหวงหลิงสร้างขึ้นบนเนินเขา มีร้านค้ากาแฟและร้านชามากมายให้เยี่ยมชม นอกจากนี้ยังมี

จุดชมวิวยี่สวียงามมากมาย นำท่านสู่จุดชมวิวย่าวพระจันทร์เสี้ยว หนึ่งในไฮไลท์ที่ถ่ายรูปได้สวยที่สุดของที่นี่ ชมวิวและบรรยากาศสวยๆ พร้อมเก็บรูปประทับใจ



<https://discoverwuyuan.com/huangling-village/>

จากนั้นให้ท่านพิสูจน์ความกล้าที่ **สะพานกระจก** ตั้งอยู่บนหมู่บ้านหวงหลิง เป็นอีกไฮไลท์ที่ไม่ควรพลาด ท่านจะได้เดินชมบนสะพานกระจกที่มีความใส และสูง

13.00 น. **รับประทานอาหารกลางวันที่ภัตตาคาร**

บ่ายเดินทางไปช่างเหรา Shangrao 上饶 (184 กม. / 3 ชั่วโมง) เป็นเมืองระดับจังหวัดขนาดกลางที่ตั้งอยู่ทางตะวันออกเฉียงเหนือของมณฑลเจียงซี สาธารณรัฐประชาชนจีน เมืองนี้มีพรมแดนติดกับมณฑลอานฮุยทางทิศเหนือ ติดต่อกับจังหวัดเจ้อเจียงทางทิศตะวันออก และจังหวัดฝูเจี้ยนทางทิศใต้ ทางตะวันตกของเมืองยังขยายไปถึงทะเลสาบ Poyang ช่างเหรา Shangrao มีประชากร 6,491,088 คนในปี 2020

19.00 น. **รับประทานอาหารค่ำที่ภัตตาคาร ชวนชิมสกีหมาลา**

พักที่ GALACTIC TRUE HOME HOTEL ระดับ 4 ดาว หรือเทียบเท่า



วันที่สี่ ช่างเหรา-ภูเขาหลิงซาน (กระเช้าขึ้นลง)-หุบเขาเหวดา หวังเซียนกุ-ช่างเหรา

07.00 น. **รับประทานอาหารเช้าที่โรงแรม**

08.10 น. เดินทางสู่**ภูเขาหลิงซาน Lingshan Scenic Area 靈山風景名勝區** (43 กม. / 60 นาที) ซึ่งตั้งอยู่ทางตอนเหนือของเมืองช่างเหรา มณฑลเจียงซี ภูเขาหลิงซานหรือเรียกกันว่าภูเขาหวงซานน้อย ได้รับการจัดอันดับให้เป็นสถานที่ศักดิ์สิทธิ์อันดับที่ 33 ของโลก ในวันที่ท้องฟ้าแจ่มใส สามารถมองเห็นภูเขาแห่งนี้ได้ในตัวเมืองช่างเหรา **นำท่านนั่งกระเช้า** (ใช้เวลา 15 นาที) **ขึ้นชมความงามของภูเขารูปร่างต่างๆ** มียอดเขาที่ทับซ้อนกัน และยอดเขาที่แข่งขันกันเพื่ออวดความสวยงาม มีจุดชมวิวยาวธรรมชาติหลายแห่ง เดินทางสู่จุด **“กระจกท้องฟ้า”** ให้ท่านได้ถ่ายรูปคู่กับลานกระจกที่ใหญ่ ฉากหลังจะเป็นวิวท้องฟ้าสวยงาม (รวมค่ากระเช้า ขึ้น-ลง)

13.00 น. **รับประทานอาหารกลางวันภัตตาคาร**

เดินทางไปวังเซียนกุ (หุบเขาเหวดา) **วังเซียนกุ (望仙谷)** หรือ **หุบเขาเหวดา** เป็นสถานที่ท่องเที่ยวทางธรรมชาติและวัฒนธรรมที่มีชื่อเสียงในมณฑลเจียงซี ประเทศจีน ตั้งอยู่ในเขตปกครองตนเองชนชาติจ้วงหูหนาน เมืองซางเหรา ห่างจากตัวเมืองซางเหราไปทางตะวันตกเฉียงเหนือประมาณ 100 กิโลเมตร

<https://jx.chinadaily.com.cn/a/202307/12/WS64adfa8ba3109d7585e44741.html>



จุดเด่นของวังเซียนกุ คือหมู่บ้านโบราณที่ตั้งอยู่ริมหน้าผา หมู่บ้านเหล่านี้มีชื่อเรียกว่า **“หมู่บ้านห้อย”**



<https://jx.chinadaily.com.cn/a/202307/12/WS64adfa8ba3109d7585e44741.html>

หรือ **หมู่บ้านแขวน** หรือ **หมู่บ้านลอยฟ้า (悬崖村)** เนื่องจากบ้านเรือนในหมู่บ้าน ถูกสร้างขึ้นบนหน้าผาสูงชัน ชาวบ้านในหมู่บ้านเหล่านี้อาศัยอยู่กันมายาวนาน สืบทอดวิถีชีวิตและวัฒนธรรมดั้งเดิมมาจนถึงปัจจุบัน วังเซียนกุได้รับการพัฒนาให้เป็นสถานที่ท่องเที่ยวเชิงอนุรักษ์ มีการปรับปรุงเส้นทางเดินชมธรรมชาติ สิ่งอำนวยความสะดวกต่างๆ และกิจกรรมทางการท่องเที่ยวต่างๆ เพื่อให้นักท่องเที่ยวสามารถสัมผัสกับธรรมชาติและวัฒนธรรม ของท้องถิ่นได้อย่างใกล้ชิด

นำท่านเที่ยวชม**หุบเขาเหวดาวังเซียนกุ** จุดผสมผสานขนบธรรมเนียมพื้นบ้านของชาวก้าน (ชาวก้านเป็นกลุ่มชนดั้งเดิมที่อาศัยอยู่ในบริเวณนี้) ภูมิทัศน์ธรรมชาติและวัฒนธรรมทางประวัติศาสตร์ เป็นส่วนเสริมซึ่งกันและกันได้อย่างลงตัว เดิมทีสถานที่ท่องเที่ยวแห่งนี้แทบจะไม่มีผู้ใดรู้จักเลย ยกเว้นคนในท้องถิ่นเท่านั้น จนกระทั่งในปี 2011 ได้มีการลงทุนของบริษัทการท่องเที่ยวแห่งหนึ่งในการพัฒนาจุดท่องเที่ยวแห่งนี้ให้มีความเป็นสากลยิ่งขึ้น และมีสิ่งอำนวยความสะดวกอย่างครบครัน เช่น การสร้างที่พักแบบโฮมสเตย์ ทั้งในหมู่บ้านและแบบห้อยแขวนอยู่ติดอยู่กับเชิงผา ซึ่งเป็นการเลียนแบบอาคารเดิมของเหล่านักพรตในอดีตที่สร้างที่พักอาศัยห้อยแขวนอยู่บนหน้าผาในบริเวณนี้ พื้นที่โครงการของจุดชมวิวยูอยู่ที่ประมาณ 6.1 ตารางกิโลเมตร การลงทุนรวมของโครงการอยู่ที่ประมาณ 2.6 พันล้านบาท

จุดชมวิวที่มีภูเขา **น้ำตกหลงเฟิง 龙峰瀑布 หน้าผาชิงเฉิง 青城崖** หุบเขา หมู่บ้าน วัด ป่าไม้ ทุ่งนา และ**หมู่บ้านห้อย 悬崖村** หมู่บ้านโบราณที่ตั้งอยู่ริมหน้าผา การมาที่หุบเขาเหวดาวังเซียนกุ จะทำให้รู้สึกถึงจังหวะชีวิตที่ช้าลง เส้นโค้งของชนบทถูกปลดปล่อยออกมา เดินเล่นไปตามตรอกซอกซอยที่สลับซับซ้อน บ้านไร่เก่าแก่เรียงซ้อนกันเป็นชั้นๆ ความสวยของชุ่มประตูกะสลัก เพลิดเพลินกับดอกไม้ในต้นฤดูใบไม้ผลิ เส้นห่ออันเป็นเอกลักษณ์ของชาวก้านเมืองและอาหารพื้นเมืองที่น่าค้นหา เก็บเกี่ยวประสบการณ์อันประทับใจบนหุบเขาเหวดาวังเซียนกุ



18.00 น.

รับประทานอาหารเย็นที่ภัตตาคาร บนหุบเขาเหวดา

หลังอาหารชมทิวทัศน์ยามค่ำคืนของหุบเขาหวังเซียนกุ ซึ่งเป็นจุดไฮไลท์หลักของเมืองแห่งนี้ ถึงเวลาค่ำคืน จะเปิดไฟทั่วทั้งเมือง แสงไฟวิบวับ บรรยากาศสุดจึ้งเมืองสวรรค์ในแดนดิน ดิมด้าบรรยากาศสวยงามแบบไม่มีจำกัด ได้เวลานัดหมาย เดินทางกลับที่พักในเมืองซางเหรา

พักที่ GALACTIC TRUE HOME HOTEL ระดับ 4 ดาว หรือเทียบเท่า



วันที่ห้า

ซางเหรา-อี้หยาง-พระนอน-รถไฟความเร็วสูง-ฉางซา-ถนนคนเดินหวงชิงลู

07.00 น.

รับประทานอาหารเช้าที่โรงแรม

08.10 น.

เดินทางสู่เมืองอี้หยาง **Yiyang County 弋阳县** (58.1 กม. / 1 ชั่วโมง) อี้หยาง ตั้งอยู่ทางทิศตะวันออกเฉียงเหนือของมณฑลเจียงซี สาธารณรัฐประชาชนจีน เป็นเมืองระดับจังหวัด ที่ตั้งอยู่ใกล้เมืองซางเหรา มีประชากรประมาณ 4 แสนคน

ถึงเมืองอี้หยาง นำท่าน**ชมพระนอนอี้หยางที่ยาวที่สุดในโลก World's largest reclining Buddha Statue 世界最大卧佛在江西** ชมพระพุทธรูปไสยาสน์ ศิลปะทางพุทธศาสนา ที่แสดงถึงการเสด็จดับขันธปรินิพพานของพระศากยมุนีพุทธเจ้า งานแกะสลักหินภูเขาที่มีลักษณะเป็นแนวนอนนี้ เป็นหินขนาดยักษ์ในเขตภูเขาในเมืองอี้หยาง มณฑลเจียงซีทางตะวันออกเฉียงของจีน รูปปั้นนี้ใช้ประโยชน์จากรูปร่างดั้งเดิมของภูเขา ซึ่งเหมือนกับร่างกายมนุษย์ที่เอนกายนอน งานก่อสร้างเริ่มในปี พ.ศ. 2545 และใช้เวลาก่อสร้างกว่าสองปีจึงแล้วเสร็จ พระนอนมีความยาว 416 เมตร จุดสูงสุดคือ 68 เมตร เส้นผ่านศูนย์กลางของดวงตา คือ

8.6 เมตร เส้นผ่านศูนย์กลางปาก 8.6 เมตร ความกว้าง 12.3 เมตร ความยาวส่วนหัว 50.5 เมตร ความกว้างของนิ้วหัวแม่เท้า 5 เมตร ความหนาของนิ้วหัวแม่เท้า 1.2 เมตร นับเป็นพระพุทธรูปไสยาสน์หินแกะสลักที่ใหญ่ที่สุดในโลก

<https://baike.baidu.com/>



11.00 น.

รับประทานอาหารกลางวันที่ภัตตาคาร แล้วเดินทางไปสถานีรถไฟ

14.20 น.

นำท่านนั่งรถไฟความเร็วสูง ที่นั่งชั้น 2 ขบวนที่ G2363 เดินทางจากสถานี Yiyuan สู่มืองฉางซา Changsha (ใช้เวลาเดินทางประมาณ 2 ชั่วโมง 41 นาที / ไม่นอนุญาตให้นำแอลกอฮอล์และของมีคมเข้าไปในสถานีรถไฟ)

หมายเหตุ เพื่อความรวดเร็วในการขึ้น-ลงรถไฟ ท่านจำเป็นต้องลากและยกกระเป๋าเดินทางและสัมภาระของด้วยตนเอง ควรเลือกใช้กระเป๋าเดินทางแบบล้อลากที่มีคันชัก และมีขนาดไม่ใหญ่จนเกินไป

17.01 น.

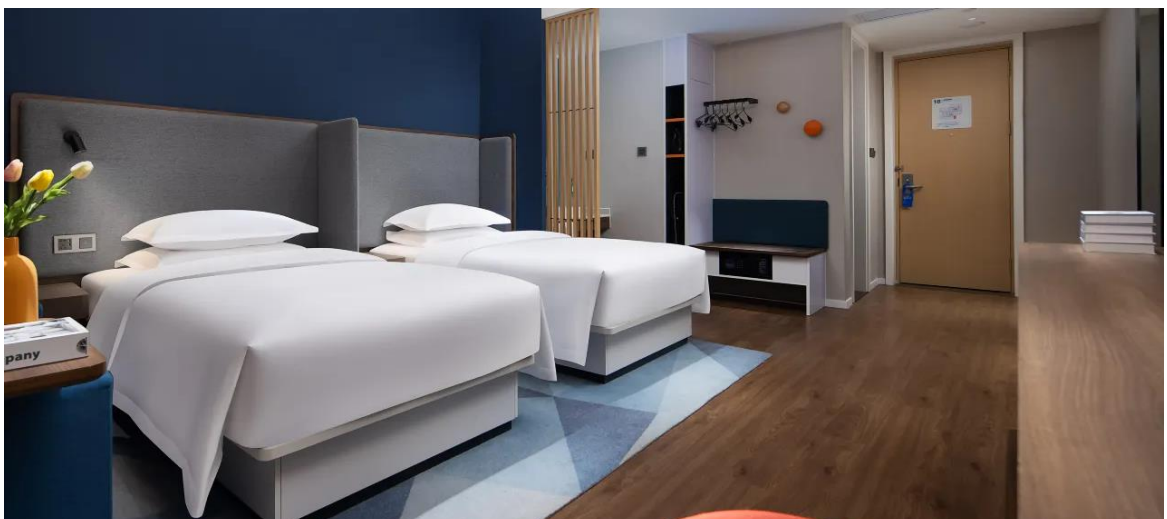
เดินทางถึงสถานีรถไฟฉางซา

18.00 น.

รับประทานอาหารเย็นที่ภัตตาคาร **อิมไมอัน บับเฟซาย Seafood**

อิสระช้อปปิ้งที่ถนนคนเดินหวงชิ่งลู แหล่งช้อปปิ้งและตลาดใหญ่ที่สุดของมณฑลหูหนาน มีสินค้ามากมายให้ท่านเลือกซื้อ ทั้งสินค้าแบรนด์เนม ยี่ห้อจีนชื่อดัง และสินค้านำเข้าราคาถูก รวมถึงมีอาหารพื้นเมืองให้ท่านเลือกสรรลองชิม รวมถึงมีซูเปอร์มาร์เก็ตท้องถิ่นให้ท่านซื้อของพื้นเมืองเป็นของฝาก

ที่พัก HOLIDAY INN HOTEL ระดับ 4 ดาวหรือเทียบเท่า



วันที่หก นางซา-อิสระข้อปึงเอ๊าท์เล็ท-นางซา-กรุงเทพฯ (สนามบินดอนเมือง)

- เช้า **รับประทานอาหารเช้า ณ ห้องอาหารโรงแรม**
- อิสระข้อปึงเอ๊าท์เล็ทนางซา แก่ท่านสามารถเลือกสินค้าและของฝากต่างๆ ได้ตามอัธยาศัย
สมควรแก่เวลา กรุณาตรวจเช็คสัมภาระให้เรียบร้อย เพื่อเตรียมตัวเดินทางสู่สนามบินเพื่อกลับกรุงเทพฯ
- รับประทานอาหารกลางวันที่สนามบิน**
- 14.35 น. ออกเดินทางสู่ กรุงเทพฯ โดยสายการบิน THAI LION AIR เที่ยวบินที่ SL935 → (ไม่มีบริการอาหารและเครื่องดื่มบนเครื่อง)
- 16.30 น. ถึง กรุงเทพฯ โดยสวัสดิภาพ



หมายเหตุ: โปรแกรมและราคาสามารถเปลี่ยนแปลงได้ตามความเหมาะสมโดยไม่ต้องแจ้งให้ทราบล่วงหน้า
ทางบริษัทฯ จะถือผลประโยชน์ของลูกค้าเป็นสำคัญ**

เดินทาง เดินทาง 25,30 สิงหาคม / 14,19 กันยายน 2567
ค่าบริการ ท่านละ 35,900 บาท / พักห้องเดี่ยวจ่ายเพิ่ม 5,000 บาท / ไม่มีราคาเด็ก

โปรดอ่านก่อนตัดสินใจจองทัวร์

สำคัญมาก !! กรุณาอ่านเงื่อนไขแบบท้ายโดยละเอียด เพื่อประโยชน์สูงสุดแก่ตัวท่านเอง หากท่านได้ชำระ
เงินแล้ว ทางบริษัทฯ จะถือว่าท่านยอมรับเงื่อนไขแล้ว และไม่สามารถเปลี่ยนแปลงเงื่อนไขได้ / รายการทัวร์สามารถสลับ
ปรับเปลี่ยน หรือดไปบางรายการได้ตามความเหมาะสม โดยไม่ต้องแจ้งให้ทราบล่วงหน้า อันเนื่องมาจากสภาพอากาศ
เหตุการณ์ทางธรรมชาติ เหตุการณ์ทางการเมือง สภาพการจราจร สายการบิน หรือเหตุสุดวิสัยต่างๆ ทั้งนี้จะคำนึงถึง
ความปลอดภัย ความเป็นไปได้ และผลประโยชน์ของผู้เดินทางเป็นสำคัญ

**** ทางผู้เดินทางจะไม่ฟ้องร้องใดๆ อันเนื่องมาจากได้รับทราบเงื่อนไขก่อนการเดินทางแล้ว **** เนื่องจากเป็น
การจองทัวร์ล่วงหน้า ณ วันเดินทางจริง อาจจะมีเหตุการณ์ที่ทำให้ไฟล์ทบินล่าช้า หรือมีการเปลี่ยนแปลงเวลาบิน หาก
ท่านใดมีไฟล์ทบินภายในประเทศ หรือต่างประเทศก่อนหรือหลังจากการเดินทาง โปรดสำรองเวลาในการจองตัวเครื่องบิน
ไว้อย่างต่ำ 4-5 ชั่วโมง ทั้งนี้เพื่อประโยชน์ของตัวท่านเอง ทางบริษัทฯ จะไม่รับผิดชอบค่าใช้จ่ายที่เกิดขึ้นในส่วนของตัว
เครื่องบินที่ไม่เกี่ยวข้องกับโปรแกรมทัวร์

อัตรารวม

1. ค่าตัวเครื่องบินSLไป-กลับ และค่าภาษีน้ำมันที่สายการบินเรียกเก็บ และค่าน้ำหนักกระเป๋าเดินทางที่ฝาก
โหลดขึ้นเครื่อง น้ำหนักไม่เกิน 20 กก.
2. ค่ารถปรับอากาศนำเที่ยวตามรายการ
3. ค่าห้องพักในโรงแรมที่ระบุตามรายการหรือเทียบเท่า
4. ค่าอาหารที่ระบุตามรายการ
5. ค่าเข้าชมสถานที่ทุกแห่งที่ระบุตามรายการ
6. รวมประกันอุบัติเหตุ วงเงินประกันท่านละ 1,000,000 บาท และค่ารักษาพยาบาล 500,000 บาท ไม่คุ้มครอง
โรคประจำตัวหรือโรคร้ายแรงที่แพทย์วินิจฉัยว่าเป็นก่อนเดินทางรายละเอียดอื่น ๆ เป็นไปตามเงื่อนไขแห่ง
กรมธรรม์ฯ
7. นำดื่มบนรถ ไม่จำกัดจำนวน
8. ค่าทิปไกด์ท้องถิ่น และ ค่าทิปคนขับรถท้องถิ่น

อัตรานี้ไม่รวม

1. ค่าวีซ่าท่องเที่ยวแบบกรุ๊ป (ค่าธรรมเนียม และค่าบริการ เพิ่ม 1,500 บาท/เล่ม)
2. ค่าวีซ่าท่องเที่ยวเงินแบบเดี่ยว (ค่าธรรมเนียม และค่าบริการ เพิ่ม 2,500 บาท/เล่ม)
3. ค่าธรรมเนียมจัดทำหนังสือเดินทาง, แฉงเข้า-แฉงออกสำหรับผู้ที่ไม่ได้ถือหนังสือเดินทางของไทย

4. ค่าใช้จ่ายส่วนตัวอื่นๆ เช่น ค่าอาหารและเครื่องดื่มพิเศษ นอกเหนือจากรายการทัวร์, ค่าโทรศัพท์, ค่าซักรีด, มินิบาร์ และทีวีช่องพิเศษ ฯลฯ
5. ค่าธรรมเนียมในกรณีที่กระเป๋าสัมภาระที่มีน้ำหนักเกินกว่าที่สายการบินนั้นๆ กำหนดหรือสัมภาระใหญ่เกินขนาดมาตรฐาน
6. **ภาษีหัก ณ ที่จ่าย 3% และภาษีมูลค่าเพิ่ม 7% ในกรณีที่ต้องการใบกำกับภาษี**
7. ค่าทิปกระเป๋าสัมภาระ-ลงโรงแรมทุกแห่ง
8. ค่าทิปหัวหน้าทัวร์ไทย ตามคุณภาพการบริการ

การจอง และการชำระเงิน

1. **ชำระเงินมัดจำท่านละ 20,000 บาท** ภายหลังจากที่ท่านส่งเอกสารการจองภายใน 3 วัน โดยโอนเข้าบัญชี ที่นั่งจะยืนยันเมื่อได้รับเงินมัดจำแล้วเท่านั้น
2. ส่วนที่เหลือชำระ 30 วัน ก่อนการเดินทาง / เฉพาะวันหยุดยาว และนักชดถุกซ์ เนื่องจากทางบริษัทต้องสำรองค่าใช้จ่ายในส่วนของคุณค่าที่พัก ค่ารถไฟ และตัวเครื่องบิน มิฉะนั้นจะถือว่าท่านยกเลิกการเดินทางโดยอัตโนมัติ
3. **สงวนเนาหน้าพาสปอร์ต**ของผู้ที่เดินทาง ที่มีอายุการใช้งานไม่น้อยกว่า 6 เดือน และเหลือหน้ากระดาษอย่างต่ำ 2 หน้า เพื่อทำการสำรองที่นั่งภายใน 3 วัน นับจากวันจอง หากไม่สงวนเนาหน้าพาสปอร์ตทางบริษัทขออนุญาตยกเลิกการจองทัวร์โดยอัตโนมัติ
4. หากท่านที่ต้องการออกตัวโดยสารภายในประเทศ (กรณีลูกค้าอยู่ต่างจังหวัด) ให้ท่านติดต่อเจ้าหน้าที่ ก่อนออกบัตรโดยสารทุกครั้ง หากออกบัตรโดยสารโดยมิแจ้งเจ้าหน้าที่ ทางบริษัทฯ ขอสงวนสิทธิ์ไม่รับผิดชอบค่าใช้จ่ายที่เกิดขึ้น
5. หากในขณะของท่านมีผู้ต้องการดูแลพิเศษ นั่งรถเข็น (Wheelchair), เด็ก, ผู้สูงอายุ, มีโรคประจำตัว หรือไม่สะดวกในการเดินทางท่องเที่ยว ท่าน และครอบครัวของท่านต้องให้การดูแลสมาชิกภายในครอบครัวของท่านเอง เนื่องจากการเดินทางเป็นหมู่คณะ หัวหน้าทัวร์มีความจำเป็นต้องดูแลคณะทัวร์ทั้งหมด

เงื่อนไขการออกเดินทาง

กรุณาอ่านศึกษารายละเอียดทั้งหมดก่อนทำการจอง เพื่อความถูกต้อง และความเข้าใจตรงกันระหว่างลูกค้าและบริษัท

1. ในแต่ละเส้นทางจะมีการกำหนดผู้เดินทางขั้นต่ำของการออกเดินทาง โดยในทัวร์นี้กำหนดให้มีผู้เดินทาง **ขั้นต่ำ 20 ท่าน** (ผู้ใหญ่) หากมีผู้เดินทางไม่ถึงที่กำหนด บริษัทฯ ขอสงวนสิทธิ์ในการเพิ่มค่าทัวร์ หรือ เลื่อนการเดินทาง หรือ ยกเลิกการเดินทาง หากท่านมีไฟล์ทบินภายในประเทศ แต่มิได้แจ้งทางให้ทางเราทราบล่วงหน้าก่อนทางบริษัทฯ จะไม่รับผิดชอบใดๆ ทั้งสิ้น ดังนั้น **กรุณาสอบถามยืนยันการออกเดินทางก่อนจองไฟล์ทบินภายในประเทศหรือต่างประเทศทุกครั้ง**
2. หากกรุปคอมเฟิร์มแล้ว ไม่สามารถเลื่อนการเดินทางได้ ไม่ว่าจะเกิดเหตุการณ์ใดๆ ต่อท่านก็ตาม อันเนื่องมาจากการคอนเฟิร์มของกรุปนั้น ประกอบจากตัวเลขการจองการเดินทางของท่าน หากท่านถอนตัวออก ทำให้กรุปมีค่าใช้จ่ายเพิ่มเติมขึ้น หรืออาจทำให้กรุปไม่สามารถออกเดินทางได้ ดังนั้น ทางบริษัทฯ ขอสงวนสิทธิ์ไม่อนุญาตให้เลื่อนวันเดินทางใดๆ ได้ทั้งสิ้น หากยกเลิกจะต้องเป็นไปตามเงื่อนไขการยกเลิกการจอง
3. การชำระเงิน หมายถึง ท่านได้ยอมรับข้อเสนอ และยืนยันจำนวนตามที่ท่านได้จองเข้ามา หากท่านชำระเงินเข้ามาแล้วจะไม่สามารถเปลี่ยนแปลงจำนวนผู้เดินทางได้ และหากมีความจำเป็นจะต้องเปลี่ยนแปลงท่านจะยินยอมให้ทางบริษัทฯ คิดค่าใช้จ่ายที่ทางบริษัทเสียหาย รวมถึงค่าเสียเวลาในการขาย อย่างน้อยที่สุดเท่าจำนวนเงินมัดจำ ทั้งนี้ทั้งนั้นให้เป็นไปตามเงื่อนไขของบริษัทฯ

เงื่อนไขการยกเลิกการจอง และการปรับเงินค่าบริการ

1. **เนื่องจากเป็นกรุปเทศกาล** หากมียกเลิกการเดินทาง หลังจากบริษัททัวร์ได้ชำระมัดจำสายการบินแล้ว ทางบริษัทฯ ขอยึดมัดจำทั้งหมด **เพราะบริษัทฯ ได้จ่ายค่ามัดจำตัว มัดจำห้องพัก และลืองานหัวหน้าทัวร์ไว้ล่วงหน้าแล้ว**
2. **ยกเลิกก่อนการเดินทาง 1-29 วัน** ทางบริษัทขอสงวนสิทธิ์ไม่คืนเงินค่าทัวร์ที่ชำระแล้วทั้งหมด
3. หากมีการยกเลิกการเดินทางโดยไม่ใช่ความผิดของบริษัททัวร์ ทางบริษัทขอสงวนสิทธิ์ไม่รับผิดชอบ และคืนค่าทัวร์ส่วนใดส่วนหนึ่งให้ท่านได้ไม่ว่ากรณีใดๆ ทั้งสิ้น เช่น สถานทูตปฏิเสธวีซ่า ดำเนินตรวจคนเข้าเมืองเอกสารปลอม นโยบายห้ามเข้าออกประเทศ ฯลฯ
4. กรณียื่นวีซ่าแล้วไม่ได้รับการอนุมัติจากสถานทูต (วีซ่าไม่ผ่าน) และท่านได้ชำระค่าทัวร์ทั้งหมดหรือค่ามัดจำมาแล้ว ทางบริษัทขอสงวนสิทธิ์ในการหักค่าบริการ ค่ายื่นวีซ่า และค่าใช้จ่ายที่เกิดขึ้นจริง อาทิ เช่น กรณีออกตัวเครื่องบินแล้ว หรือได้ชำระค่าบริการในส่วนของท่านต่างประเทศ เช่น โรงแรม ตั๋วรถไฟ เป็นต้น

- กรณีต้องการเปลี่ยนแปลงพีเรียดวันเดินทาง (เลื่อนวันเดินทาง) ทางบริษัทขอสงวนสิทธิ์ในการหักค่าใช้จ่าย การดำเนินการต่างๆ ที่เกิดขึ้นจริงสำหรับการดำเนินการจองครั้งแรก ตามจำนวนครั้งที่เปลี่ยนแปลง ไม่ว่าจะกรณีใดๆ ทั้งสิ้น

หมายเหตุสำคัญเพิ่มเติม

- บริษัทฯ ขอสงวนสิทธิ์ที่จะไม่รับผิดชอบต่อค่าชดเชยความเสียหายกรณีที่เกิดจากเหตุสุดวิสัย อาทิ การล่าช้าของสายการบิน, การนัดหยุดงาน, การประท้วง, การก่อกวน, อุบัติเหตุ, ปัญหาการจราจร, ภัยธรรมชาติ, ภูเขาไฟระเบิด, แผ่นดินไหว, โรคระบาดและเหตุสุดวิสัยต่างๆ ฯลฯ ที่ไม่สามารถคาดการณ์ล่วงหน้าได้
- บริษัทฯ ขอสงวนสิทธิ์ในการเปลี่ยนแปลงรายการท่องเที่ยวหรือยกเลิกจากเหตุสุดวิสัย อาทิ การล่าช้าของสายการบิน, การนัดหยุดงาน, การประท้วง, การก่อกวน, อุบัติเหตุ, ปัญหาการจราจร, ภัยธรรมชาติ, ภูเขาไฟระเบิด, แผ่นดินไหว, โรคระบาดและเหตุสุดวิสัยต่างๆ ฯลฯ ที่ไม่สามารถคาดการณ์ล่วงหน้าได้ ทั้งนี้ทางบริษัทจะคำนึงถึง ผลประโยชน์และความปลอดภัยของท่านเป็นสำคัญ
- ขอสงวนสิทธิ์การเก็บค่าน้ำมันและภาษีสนามบินทุกแห่งเพิ่ม หากสายการบินมีการปรับขึ้นก่อนวันเดินทาง
- บริษัทฯ ขอสงวนสิทธิ์ในการเปลี่ยนเที่ยวบิน โดยไม่ต้องแจ้งให้ทราบล่วงหน้าอันเนื่องมาจากสาเหตุต่างๆ
- ท่านจะต้องเป็นผู้รับผิดชอบดูแลทรัพย์สินของมีค่าส่วนตัวต่างๆ ของตนเอง หากเกิดการสูญหายของทรัพย์สินส่วนตัว ของมีค่าต่างๆ ระหว่างการเดินทางท่องเที่ยวอันมีสาเหตุมาจากผู้เดินทาง ทางบริษัทฯ จะไม่สามารถรับผิดชอบทุกกรณี
- บริษัทฯ ขอสงวนสิทธิ์ที่จะไม่รับผิดชอบต่อค่าชดเชยความเสียหายกรณีที่กองตรวจคนเข้าเมืองไม่อนุญาตให้เดินทางออก หรือกองตรวจคนเข้าเมืองของแต่ละประเทศไม่อนุญาตให้เข้าเมืองรวมทั้งในกรณีที่ท่านจะใช้หนังสือเดินทางราชการ (เล่มสีน้ำเงิน) เดินทาง หากท่านถูกปฏิเสธการเดินทางเข้าหรือออกนอกประเทศใดประเทศหนึ่ง หรือ เนื่องจากเหตุผลหรือความผิดของตัวเอง
- ในกรณีที่พาสปอร์ตของท่านชำรุด หรือมีตราประทับใดๆ ที่ไม่เกี่ยวข้องกับการเดินทาง และสายการบินแจ้งว่าไม่สามารถใช้เดินทางได้ หรือเกิดจากเอกสารปลอม หรือการห้ามของเจ้าหน้าที่ ไม่ว่าจะเหตุผลใดๆ ก็ตาม ทางบริษัทขอสงวนสิทธิ์ในการคืนเงินไม่ว่ากรณีใดๆ เนื่องจากทางบริษัทได้มีการชำระค่าใช้จ่ายในการเดินทางทั้งหมดไปเรียบร้อยแล้ว
- กรณีที่ทางลูกค้าใช้บริการของทางบริษัทฯ ไม่ครบ อาทิ ไม่เที่ยวในบางรายการ ไม่ทานอาหารบางมื้อ ซึ่งเกิดจากการตัดสินใจของทางลูกค้าเอง ขอสงวนสิทธิ์ไม่คืนเงินในการบริการนั้นๆ เนื่องจากค่าใช้จ่ายทุกอย่างทางบริษัทฯ ได้ชำระค่าใช้จ่ายให้ตัวแทนต่างประเทศก่อนเดินทางแล้ว
- บริษัทฯ ขอสงวนสิทธิ์ในการขายหรือไม่ขายเป็นรายกรณี เช่น ผู้ที่ตั้งครรภ์, เด็กอายุต่ำกว่า 2 ขวบ, ผู้ที่นั่งวิลแชร์ หรือบุคคลที่ไม่สามารถดูแลตัวเองได้ ฯลฯ กรุณาแจ้งบริษัทฯ เพื่อสอบถามและหาข้อสรุปร่วมกันเป็นรายกรณี
- ราคาทัวร์เป็นการชำระแบบเหมาจ่ายกับต่างประเทศไปหมดก่อนกรุ๊ปเดินทางแล้วหากท่านไม่ได้ใช้บริการบางรายการหรือยกเลิกไม่สามารถเรียกร้องเงินคืนได้
- เนื่องจากเราเดินทางเป็นหมู่คณะ ทางบริษัทจึงคำนึงถึงประโยชน์ และความปลอดภัยของส่วนรวมเป็นสำคัญ
- ห้ามนำเข้ากัญชา, กัญชง หรือผลิตภัณฑ์ที่มีส่วนผสมของพืชชนิดดังกล่าวเข้าประเทศ หากฝ่าฝืน จะมีโทษตามกฎหมายของแต่ละประเทศ บางประเทศมีโทษสูงถึงประหารชีวิต
- มัคคุเทศก์ พนักงาน และตัวแทนของบริษัทฯ ไม่มีสิทธิ์ในการให้คำสัญญาใดๆ ทั้งสิ้นแทนบริษัทฯ นอกจากมีเอกสารลงนามโดยผู้มีอำนาจของบริษัทฯ กำกับเท่านั้น

ตัวเครื่องบิน และที่นั่งบนเครื่อง

- ตัวเครื่องบินเป็นแบบหมู่คณะ ผู้โดยสารจะต้องเดินทางไป-กลับพร้อมกรุ๊ป หากต้องการเลื่อนวันเดินทางกลับท่าน จะต้องชำระค่าใช้จ่ายส่วนต่างของสายการบินและบริษัททัวร์เรียกเก็บ
- ทางบริษัทฯ ได้สำรองที่นั่งพร้อมชำระเงินมัดจำค่าตัวเครื่องบินเรียบร้อยแล้ว หากท่านยกเลิกทัวร์ไม่ว่าจะด้วยสาเหตุใดทางบริษัทขอสงวนสิทธิ์การเรียกเก็บมัดจำตัวเครื่องบิน ซึ่งมีค่าใช้จ่ายแล้วแต่สายการบินและช่วงเวลาเดินทาง
- กรณีท่านยกเลิกการเดินทางและทางบริษัทฯ ได้ทำการออกตัวเครื่องบินไปแล้ว (กรณีตัว Refund ได้) ผู้เดินทางต้องเป็น ผู้รอเงิน Refund โดยปกติประมาณ 3-6 เดือน และเงิน Refund ที่ได้จะขึ้นอยู่กับแต่ละระบบของสายการบินนั้น ๆ เป็นผู้กำหนด
- บริษัทฯ ขอสงวนสิทธิ์ในการเก็บเงินเพิ่มเติมในกรณีที่สายการบินมีการปรับราคาภาชนะน้ำมันเพิ่มเติมโดยมีเอกสารยืนยันจากทางสายการบิน
- การจัดที่นั่งบนเครื่องบินของกรุ๊ป ข้อกำหนดเป็นไปโดยสายการบินเป็นผู้กำหนด ซึ่งทางบริษัทไม่สามารถเข้าไปแทรกแซงได้ และทางบริษัทไม่อาจรับประกันได้ว่าท่านจะได้ที่นั่งตามที่ท่านต้องการได้
- กรณีที่ท่านจะออกตัวบินภายในประเทศ หรือกรณีท่านออกตัวเอง กรุณาแจ้งบริษัทเพื่อขอคำยืนยันว่าทัวร์นั้นสามารถ ออกเดินทางได้แน่นอน มิฉะนั้นทางบริษัทจะไม่รับผิดชอบค่าใช้จ่ายที่เกิดขึ้น

7. ที่นั่ง Long Leg ทางบริษัทไม่สามารถรีเคลสให้ได้ จะขึ้นกับข้อกำหนดของสายการบินเป็นผู้กำหนด
8. ท่านที่ใช้ไมล์หรือแต้มบัตรเครดิตแลกตั๋วท่านจะต้องเป็นผู้ดำเนินการด้วยตัวท่านเอง
9. เจ้าหน้าที่กระเป่าสัมภาระที่โหลดหรือถือขึ้นเครื่องสายการบินเป็นผู้กำหนด หากท่านมีน้ำหนักเกินกว่ากำหนด ท่าน จะต้องเป็นผู้เสียค่าปรับนั่นเอง
10. ทางบริษัทฯ ไม่รับผิดชอบกรณีเกิดการสูญเสีย, สูญหายของกระเป๋าและสัมภาระของผู้โดยสาร
11. กรณีผู้เดินทางต้องการความช่วยเหลือเป็นพิเศษ อาทิเช่น ใช้วีลแชร์ กรุณาแจ้งบริษัทฯ ล่วงหน้าอย่างน้อย 7 วันก่อนเดินทาง มิฉะนั้นบริษัทฯ ไม่สามารถจัดการล่วงหน้าได้

โรงแรมที่พัก

1. รายการนี้เป็นเพียงข้อเสนอที่ต้องได้รับการยืนยันจากบริษัทอีกครั้ง หลังจากได้สำรองโรงแรมที่พักในต่างประเทศเรียบร้อยแล้ว โดยโรงแรมจัดในระดับใกล้เคียงกัน ซึ่งอาจจะปรับเปลี่ยนตามที่ระบุในโปรแกรม
2. การจัดการห้องพัก เป็นสิทธิของโรงแรมในการจัดการห้องพักให้กับกรุ๊ปที่เข้าพัก โดยอาจจะขอเปลี่ยนห้องได้ตามความประสงค์ของผู้ที่พัก ทั้งนี้ขึ้นอยู่กับความพร้อมให้บริการของโรงแรม และไม่สามารถรับประกันได้
3. สำหรับท่านที่เข้าพักห้อง 3 เตียง ขนาดของห้องพักขึ้นอยู่กับทางโรงแรมเป็นผู้จัดถือว่าท่านยอมรับข้อตกลงแล้ว
4. เนื่องจากตารางแบบห้องพักของแต่ละโรงแรมแตกต่างกัน อาจทำให้ห้องพักแบบห้องเดี่ยว (Single) และห้องคู่ (Twin/Double) และห้องพักแบบ 3 ท่าน (Triple Room) ห้องแต่ละประเภทจะไม่ติดกันหรืออยู่คนละชั้น
5. กรณีต้องการห้องพักแบบ 3 ท่านต่อห้อง หรือ ห้องแบบ 3 เตียง (Triple) โรงแรมมีห้อง Triple เพียงพอ ขอสงวนสิทธิในการจัดห้องให้เป็นแบบ แยก 2 ห้อง คือ 1 ห้องพักคู่ และ 1 ห้องพักเดี่ยว โดยอาจจะมีค่าใช้จ่ายขึ้นอยู่กับแต่ละโรงแรม

**** เมื่อท่านชำระเงินค่าทัวร์ให้กับทางบริษัทฯ แล้ว ****
**** จะถือว่าท่านได้ยอมรับเงื่อนไขข้อตกลงทั้งหมดนี้ ****