



# GRAND

## เส้นทางสายไหมไฮไลต์ 12 วัน

ชุดใหญ่ไฟกระพริบ เจาะเส้นทางสายไหมโบราณ  
เดินทาง 27 ส.ค.-7 ก.ย. 2567

**99,900 บาท**

**BUS VIP**

10 คน ขึ้นไปออกเดินทาง

- ทัวร์ไปลงร้าน
- อาหารค่ำ Up Grade
- ที่พักระดับ 4-5 ดาว
- รวมค่าทิป ไกด์ท้องถิ่น และ ทิปคนขับรถท้องถิ่นแล้ว
- ประกันอุบัติเหตุและสุขภาพ วงเงิน 2 ล้านบาท



I LOVE CHINA

I LOVE CHINA

# GRAND

SILK ROAD 12 DAYS



## GRAND เส้นทางสายไหมไฮไลท์ 12 วัน ชุดใหญ่ไฟกระพริบ เจาะเส้นทางสายไหมโบราณ

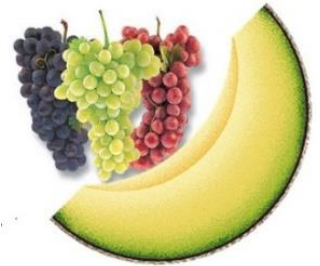
**BUS VIP**

อูร์มจี-เทียนชาน-ทुरुฟาน-ตุนหวง-โมเกาคู-ซีอูฐ หมิงซาซาน-ด่านประตูหยก  
นครแห่งสายลม-กำแพงเมืองจีนด่านสุดท้าย-ฉางเย่-ภูเขาสายรุ้ง-หุบเว่  
ปิงหลิงซีอ-สองแม่น้ำเหลือง-หลันโจว-เทียนสย-มายจีซาน 12 วัน 11 คืน

**เดินทาง 27 ส.ค.-7 ก.ย. 2567 ราคา 99,900 บาท พักเดี่ยวเพิ่ม 18,000.-**

- ✓ เลือกเดินทางวันสวย 27 ส.ค.-7 ก.ย. 2567 อากาศดีสุดๆ
- ✓ เลือกพักโรงแรม 4-5 ดาว สร้างใหม่ๆ นอนสบายใจ (เปิดบริการ ปี 2020-2024)
- ✓ เลือกรถบัส VIP เดินทางไกล เบาะกว้าง ช่วงเขากว้าง นั่งสบาย ไม่อึดอัด
- ✓ เลือกบิน CZ ต่อเที่ยวบิน CZ วันเดียวกัน ไม่ต้องแวะค้างต่างเมือง
- ✓ เลือกบิน CZ ต่อเที่ยวบิน CZ วันเดียวกัน เช็คระเป๋าฟรี ไม่ต้องโหลดกระเป๋าใหม่
- ✓ เลือกบิน CZ สายการบิน Full Service มีบริการอาหาร เครื่องดื่มบนเครื่อง

**เดินทาง 27 ส.ค.-7 ก.ย. 2567 ราคา 99,900 บาท**  
**10 คน ขึ้นไป ออกเดินทาง พร้อมหัวหน้าทัวร์ไทย**



- ทัวร์ไม่ลงร้าน SHOPPING
- อาหารค่ำ Up Grade ลงเมนู / มาตรฐานที่พัก โรงแรมระดับ 4-5 ดาว
- ค่าทัวร์ได้รวมค่าทิป ไกด์ท้องถิ่น และ ทิปคนขับรถท้องถิ่นแล้ว
- หัวหน้าทัวร์ไทย พูดภาษาจีนกลางได้
- ทิปหัวหน้าทัวร์ไทย แล้วแต่ลูกค้าพิจารณาให้ ตามความพอใจ ในมาตรฐานการบริการ
- ประกันอุบัติเหตุและสุขภาพการเดินทาง Silver Plan วงเงิน 2 ล้านบาท \*ตามเงื่อนไขกรมธรรม์ (อายุ 75 ปีขึ้นไป ประกันอุบัติเหตุการเดินทาง วงเงิน 1 ล้านบาท \*ตามเงื่อนไขกรมธรรม์)
- บริการนำดื่ม สำหรับดื่มบนรถ (ไม่จำกัด)
- รับไม่เกินคณะละ 17 ท่าน (16 ลูกค้ำ+1 หัวหน้าทัวร์/ **ใช้รถบัส VIP**)

**จุดเด่น: เที่ยวครบเมืองหลักเส้นทางสายไหม สดกานชู-ซินเกียง**

- ได้เที่ยว** 1 ทะเลสาบ 1 ภูเขาหิมะ 1 เมืองโบราณ 1 ทะเลทราย 2 ตานเสีย (เขาสายรุ้ง+นครสายลม)
- ได้ชม** 4 ฝาผนังพระ (เขียนฟอตัง-โมเกาคู-ปิงหลิงซือ-มายจีซาน)
- ได้สนุก** 3 กิจกรรม (ล่องทะเลสาบเทียนฉือ ล่องแม่น้ำเหลือง ซีอูหมิงซาซาน)
- ไม่พลาด** กำแพงเมืองจีนด่านสุดท้าย (เจียยวี๋กวาน)+2 ตลาดกลางคืน อูรมฉี ดุนหวง

**เส้นทางสายไหม** เส้นทางค้าขายที่เก่าแก่ที่สุดในโลกที่มี “ไหม” เป็นเส้นใยเชื่อมร้อยวัฒนธรรมและ เป็นตัวเชื่อมโลกตะวันออกสู่โลกตะวันตก **เส้นทางสายไหม** เกี่ยวข้องกับประวัติศาสตร์ หลายชนชาติ ไม่ว่าจะเป็น เปอร์เซีย มองโกล เดิร์ก เอเชียกลาง โรมัน ยุโรปตะวันออก อินเดีย และที่สำคัญที่สุดคือประเทศจีน เพราะนคร ฉางอัน (ซีอาน) เป็นจุดเริ่มต้นของเส้นทางสายไหม

**กองคาราวานเส้นทางสายไหม** ที่ต้นตันจากอาณาจักรโรมันมาประเทศจีน (ราว 7,000 ไมล์) จะต้อง ฝ่าฟันกับความหนาวเหน็บบนเขาสูงชัน ฝ่าความแห้งแล้ง ของทะเลทรายอันกว้างใหญ่ ร้อนระอุ ตลอดเส้นทาง คือการต่อสู้กับธรรมชาติอันมหัศจรรย์ ดังนั้นพ่อค้าที่หากำไรจากผ้าไหมได้ จะต้องไม่ใช่พ่อค้าธรรมดา แต่จะต้อง เป็นนักผจญภัยที่ยิ่งใหญ่ด้วยเช่นกัน.....

\*\* จากหนังสือ “เส้นทางสายไหม” ของ รัชช ธรรมมิศรา \*\*

**โปรดทราบ** เนื่องจากซินเกียง เป็นพื้นที่อ่อนไหวทางการเมือง ผู้เดินทางยอมรับความเสี่ยงว่า ในกรณีที่มีเพียงข่าว ยังไม่มีประกาศห้ามเข้าจากรัฐบาลจีน ผู้จัดถือว่ายังมีความปลอดภัยอยู่ในระดับปกติ ผู้จัดยังคงเดินทางจัดกรุ๊ปทัวร์ต่อไป เพราะตัวเครื่องบิน, ตัวรถไฟ, ห้องพัก, วิชา ต้องมีการจัดการเตรียมไว้ล่วงหน้า แต่ถ้าในกรณีที่มีประกาศห้ามเข้าอย่างเป็นทางการ ผู้เดินทางยอมรับความเสี่ยงว่า เมื่อผู้จัดหยุดดำเนินการอาจมีค่าใช้จ่ายเกิดขึ้นได้ เช่น ค่าวิชา ค่าตัวรถไฟ ค่ามัดจำตัว ฯลฯ ซึ่งไม่อาจขอเงินคืนได้ แต่ในส่วนค่าใช้จ่ายที่ยังไม่ได้ใช้ หรือ ดำเนินเรื่องขอคืนได้ บริษัทฯจะจัดคืนให้ลูกค้าได้ก็ต่อเมื่อทางบริษัทฯได้รับคืนมาจากสายการบิน หรือ จากเอเยนต์ต่างประเทศแล้วเท่านั้น

## รายการอาจมีการเปลี่ยนแปลงตามความเหมาะสม

กระเป๋าใบใหญ่โหลด 1 ใบ ไม่เกิน 23 กก. Hand Bag ถือขึ้นเครื่องไม่เกิน 7 กก.

วันแรก อังคาร 27 ส.ค. 67 สุวรรณภูมิ-กวางเจา-หลานโจว

- 05.00 น. พร้อมกันที่ท่าอากาศยานสุวรรณภูมิ อาคารผู้โดยสารขาออก เคาน์เตอร์สายการบินไชน่าเซาเทิร์นแอร์ไลน์ (พบเจ้าหน้าที่บริษัทฯ รับผลไม้พร้อมทาน ของว่าง และเครื่องดื่มอุ่นห้องก่อนขึ้นเครื่อง โดยมีเจ้าหน้าที่คอยอำนวยความสะดวกเรื่องการเช็คอิน)
- 08.20 น. นำท่านเหิรฟ้าสู่นครกวางเจา เที่ยวบินที่ CZ362 (รับประทานอาหารเช้านบนเครื่อง)
- 12.10 น. ถึงสนามบินกวางเจา ผ่านพิธีการเข้าเมือง และ ต่อเที่ยวบินเดินทางสู่นครหลานโจว
- 14.20 น. เดินทางต่อสู่นครหลานโจว โดยเที่ยวบินที่ CZ 3385 (รับประทานอาหารกลางวันบนเครื่อง)
- 17.20 น. เดินทางสู่นครหลานโจว Lanzhou 兰州 เมืองเอกของมณฑลกานซู่ (甘肃省, 甘肅省) ตั้งอยู่ทางภาคตะวันตกเฉียงเหนือของประเทศจีน ตอนบนของแม่น้ำฮวงโห (แม่น้ำเหลือง) แบ่งเขตการปกครองออกเป็น 14 เมืองหรือจังหวัด (市) 4 เทศมณฑลระดับเมือง (市) 58 เทศมณฑล (县) 17 เขต (区) และ 7 เขตปกครองตนเอง (自治县) · 14 เมืองหรือจังหวัด ได้แก่ เมืองหลันโจว 兰州市, เมืองเจียยู่กาน 嘉峪关市, เมืองไป๋หยิน 白银市, เมืองเทียนซู่ย 天水市, เมืองอู่เว่ย 武威市, เมืองจี้ฉวน 酒泉市, เมืองจางเย่ 张掖市, เมืองชิงเหยียน 庆阳市, เมืองผิงเหลียง 平凉市, เมืองตั้งซี 定西市, เมืองหลงหนาน 陇南市, เขตปกครองตนเองชนชาติหุย หลินเซีย่ 临夏回族自治州, เขตปกครองตนเองชนชาติทิเบต กานหนาน 甘南藏族自治州
- นครหลานโจว เป็นจุดผ่านของเส้นทางสายไหมอันลือชื่อ เป็นเมืองอุตสาหกรรมปิโตรเลียมและเครื่องจักรกลหนัก ในสมัยโบราณเคยเป็นถิ่นที่อยู่ของพวกซีหยง มีพื้นที่ 390,000 ตารางกิโลเมตร มีประชากรประมาณ 24 ล้านคน ตอนบนมีเขตแดนติดต่อกับมองโกเลียใน

19.00 น. รับประทานอาหารค่ำที่ภัตตาคาร

*ปลาแม่น้ำหวงเหอต้มเค็ม ขาแกะย่างหลันโจว สเต๊กไก่ของเขา เนื้อกุ้งผัดเม็ดมะม่วง เบ็ดย่างปักกิ่ง หมูสามชั้นต้มเค็มใส่ฮอร์ธอร์น ขนมทุเรียน ผัดผักสดตามฤดูกาล น้ำแกงเปรี้ยวเผ็ด ข้าวสวย เบียร์ 2 ขวด ไค้กั๊กซ์ 1 ขวด ผลไม้ (รายการอาจมีการเปลี่ยนแปลงเล็กน้อยตามฤดูกาล)*

ที่พักหลานโจว YULUXE LANZHOU HOTEL หรือเทียบเท่าระดับ 5 ดาว เปิดบริการ: 2022



07.00 น. รับประทานอาหารเช้าที่โรงแรม

08.00 น. เดินทางสู่เมืองเทียนสูย **Tianshui 天水** (319 กม. ใช้เวลา 4 ชั่วโมง) เมืองใหญ่อันดับสองของมณฑลกานซู มีประชากรประมาณสามล้านห้าแสนคน เป็นที่ตั้งของ "มายจีซาน" ฝ่าพันพระที่มีชื่อ 1 ใน 4 ของจีน (โมเกาคู หลงเหมินสื่อคู หยุนกั่งสื่อคู มายจีซาน) เมืองเทียนสูย 天水 Tianshui ได้ชื่อว่า เมืองสายน้ำแห่งฟ้าผ่า เป็นเมืองโบราณตั้งแต่สมัยราชวงศ์ฮั่นตะวันตก เชื่อกันว่าเป็นนิवासถานเดิมของฟูซี-หนึ่งในสามบุรพกษัตริย์ตามเทพนิยายของชาวจีน เป็นผู้คิดค้นแผนภูมิ ปา-กัว และตัว อักษรจีนโบราณ ฯลฯ เทียนสูยได้รับสมญาว่า "เสี่ยวเจียงหนาน" หรือ "เจียงหนานน้อยแห่งกานซู"

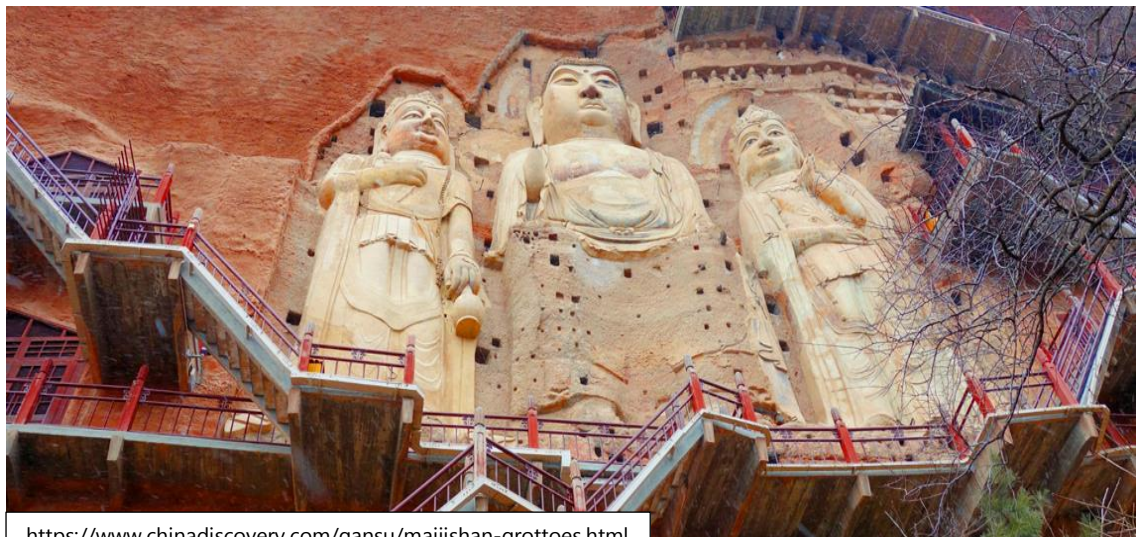
12.00 น. เดินทางถึงเมืองเทียนสูย รับประทานอาหารกลางวันที่พักตากาศาร

✿ บ่ายนำชม "ผาจำหลักมายจีซาน" Maijishan Grottoes 麦积山石窟 เส้นทางท่องเที่ยวใหม่ น้อยคนนักที่ได้มีโอกาสมาเยือน เป็นผาพุทธเจ้าหลัก (ผาพระพันองค์) ที่ใหญ่เป็นอันดับ 4 ของจีน ได้รับการอนุรักษ์และถูกรวมอยู่ในรายชื่อ "จุดชมวิวมายจีซาน" ที่ได้รับการขึ้นทะเบียนให้เป็นมรดกโลกจากองค์การยูเนสโก (UNESCO)



<https://www.chinadiscovery.com/gansu/maijishan-grottoes.html>

**ผาจำหลักมายจีซาน** บนภูเขามายจีซาน หรือ ภูเขาทองฟาง เป็นภูเขาและผาหินทรายจำหลักอายุเก่าแก่กว่า 1,600 ปี ตั้งอยู่บนหน้าผาสูง 142 เมตรบน เริ่มสร้างขึ้นในปลายศตวรรษที่ 4 และสร้างเสร็จในศตวรรษที่ 19 มี 194 คูหา ประกอบด้วยพระแกะสลัก 7,000 องค์ และภาพวาดผนังรวม 1,000 ตารางเมตร คูหาส่วนใหญ่จะถูกเจาะในระดับความสูงตั้งแต่ 20-80 เมตรจากเชิงเขา



<https://www.chinadiscovery.com/gansu/maijishan-grottoes.html>

**ผาจำหลักมายจีซาน** มีส่วนสำคัญต่อวัฒนธรรมเส้นทางสายไหมในอดีต สันนิษฐานว่าเริ่มสร้างขึ้นเมื่อคราวที่พุทธศาสนาจากอินเดียเข้าสู่จีนผ่านเส้นทางสายไหม โดยถ้ำหินแห่งนี้ อยู่ห่างจากเส้นทางสายไหมไปทางใต้เพียงไม่ถึง 1 ไมล์ ตลอดแนวหน้าผามีเพียงไม้กระดานแคบๆ ที่ทำเป็นทางเดินเชื่อมถ้ำต่างๆ เข้าด้วยกัน ถ้ำมายจีซานยังถูกเก็บรักษาไว้ในสภาพดี เนื่องจากถูกแกะสลักบนหน้าผาสูงชัน การเข้าถึงยากจึงรอดพ้นจากการถูกทำลาย **(รวมค่าธรรมเนียม)**

19.00 น. **รับประทานอาหารค่ำที่ภัตตาคาร**

*ปลาคุ้ยื้อนึ่งซีอิ๊ว หมูต้มเค็มอบลูกเป่าอิ้ว ไก่ทั้งตัวตุ๋นสมุนไพรตั้งงัวเขา ผัดเนื้อกุ้งสดสไตล์เสฉวน หมูผัดพริกแบบเสฉวน หมูเปรี้ยวหวาน หน่อไม้อ่อนผัดเห็ด กระเจี๊ยบผัดไปเหอ แกงจืดประจำวัน ข้าวสวย มันฝรั่งทอด+ซอสมะเขือเทศ เบียร์ 2 ขวด โค้กยักษ์ 1 ขวด ผลไม้ (รายการอาจมีการเปลี่ยนแปลงเล็กน้อยตามฤดูกาล)*

**ที่พักเมืองเทียนสุย Public Air Travel MAIJISHAN PEARL HOTEL หรือเทียบเท่า ระดับ 5 ดาว Opened in 2023**



**วันที่สาม พุธที่ 29 ส.ค. 67 บ้านตระกูลหู-ศาลเจ้าฟูซี-หลันโจว-หวงเหอหมู่ซิง-สะพานเหล็ก-กังหันสุยเซอ-เมืองหย่งจิ้ง**

07.00 น. **รับประทานอาหารเช้าที่โรงแรม**

☺ นำชม**บ้านตระกูลหู** บ้านขุนนางชาวเทียนสุยที่สอบจางหวาน ได้รับราชการในตำแหน่งสูงในเมืองหลวง บ้านตระกูลหูนี้สร้างขึ้นตามแบบบ้านคหบดีในสมัยราชวงศ์หมิง สืบทอดพักอาศัยมาถึง 20 กว่ารุ่น ปัจจุบันเปิดเป็นพิพิธภัณฑ์บ้านโบราณ ชมห้องรับแขก ห้องนอน ห้องเรียนหนังสือ ห้องไหว้บรรพบุรุษ ห้องครัว สวนกลางบ้าน และโรงงิ้วส่วนตัว ฯลฯ

☺ นำท่านชม**ศาลเจ้าฟูซี 伏羲庙 Fuxi Shrine** ศาลบูชาบรรพบุรุษชาวจีน (คือ ฟูซี เส้นไหม และ หวงตี้) เชื่อกันว่ามีช่วงชีวิตอยู่เมื่อราว ๕,๐๐๐ ปีก่อน ตระกูลเส้นไหมเป็นเทพแห่งพืช ฟูซีเป็นหัวหน้าเผ่าเส้นไหม สอนให้ผู้คนรู้จักเพาะปลูก คนรุ่นหลังนับถือเป็นเทพแห่งการเกษตร ศาลเจ้าฟูซีเดิมเป็นศาลเล็กที่ตั้งอยู่บนภูเขา คนรุ่นหลังได้ทำการสร้างศาลใหม่ขึ้นในสมัยราชวงศ์หมิง ค.ศ. 1490 มีพื้นที่ 3,733 โหมว มีตำหนักหลายหลังใช้เก็บเครื่องประกอบพิธีเซ่นไหว้ มีต้นสนโบราณอายุหลายร้อยปี ทุกปีในเดือนอ้าย แรม 1 ค่ำ ซึ่งถือเป็นวันเกิดของฟูซี รัฐบาลจีนและรัฐบาลเมืองเทียนสุยจะจัดให้มีงานเซ่นไหว้และงานฉลองใหญ่เป็นประจำทุกปี เล่ากันว่าในวันนั้นจะมีสนต้นหนึ่งในศาลจะเขย่าตัวเองจนใบร่วงหล่น เป็นปรากฏการณ์อัศจรรย์เพราะไม่มีลมแม้แต่นิดเดียว บริเวณทางเข้า-ออกศาลจะเป็นตลาดฝูฉือเมี่ยว มีร้านขายของที่ระลึกหลายอย่าง อาทิ กล้องเครื่องลงรักแบบจีน ตุ๊กตาปูนปั้น ฯลฯ

12.00 น. **รับประทานอาหารกลางวันภัตตาคาร**  
เดินทางกลับเมืองหลันโจว (4 ชั่วโมง)



☀ **นำชมอนุสาวรีย์มารดาแม่น้ำเหลือง (Huang He Mu Qing) “หวงเหอหมู่ชิง”** ผลงานของศิลปินหญิงชาวจีนชื่อ “เหอเอ้อ” ตั้งอยู่ช่วงกลางถนนปินเหอหลู่ สร้างเสร็จเมื่อปี ค.ศ. 1986 ประติมากรรมนี้สลักจากหินแกรนิต มีความยาว 6 เมตร กว้าง 2.2 เมตร และสูง 2.6 เมตร มีน้ำหนักกว่า 60 ตัน แกะสลักเป็นรูปผู้หญิงนอนมองลูกน้อยที่นอนอิงแอบอยู่ข้างๆ ด้วยแววตาที่สื่อถึงความรักความอบอุ่น รูปปั้นนี้เปรียบแม่น้ำหวงเหอ (ฮวงโห) เป็นเสมือนมารดาที่หล่อเลี้ยงลูกน้อย คือมวลประชาชาวจีนหลายร้อยล้านคนมายาวนานกว่า 4,000 ปี ถือว่าแม่น้ำหวงเหอเป็นต้นธารแห่งประวัติศาสตร์ชาติจีน นับเนื่องมาแต่ปฐมกษัตริย์ของจีนในยุคตอนต้น

☀ **นำชมสวนกังหันวิดน้ำโบราณ “สุยเซอ” 水车** สองฟากฝั่งของหวงเหอในเขตเมืองหลันโจว มีกังหันวิดน้ำภูมิปัญญาชาวบ้าน ตั้งเรียงรายอยู่ถึง 252 กังหัน จนหลันโจวได้สมญานาม “เมืองหลวงแห่งกังหันน้ำของจีน”



☀ **นำชมสะพานเหล็ก 铁桥** สะพานแรกที่สร้างข้ามแม่น้ำเหลือง “หวงเหอตี้อี้เจีย” 黄河第一桥 ซึ่งออกแบบโดยวิศวกรชาวเยอรมัน สะพานมีความยาว 233.33 เมตร กว้าง 7.5 เมตร สร้างขึ้นในปี ค.ศ. 1907 ใช้งบประมาณเป็นเงินกว่าสามแสนตำลึง

19.00 น. **รับประทานอาหารค่ำที่ภัตตาคาร**

ปลากระพงนึ่งซีอิ๊ว เปิดย่าง ปลิงทะเลผัดเปรี้ยวเผ็ด กุ้งอบไอบัว หมูผัดพริกเกลือ หมูแผ่นผัดเห็ดสด คึ่นช่ายผัดไปเหอ ผัดผักตามฤดูกาล ซุปใสใสเนื้อแกะ ข้าวสวย หมี่ถั่วแปบ ของว่างสี่ชนิด เบียร์ 2 ขวด ไศ้กั๊กซ์ 1 ขวด ผลไม้ (รายการอาจมีการเปลี่ยนแปลงเล็กน้อยตามฤดูกาล)

หลังอาหารเดินทางต่อสู่ที่พักในเมืองหยงจิ่ง **Yongjing County 永靖县** หยงจิ่ง เป็นเมืองเทศมณฑลตนเองหลินเซียฮุย ในเขตปกครองตนเองในมณฑลกานซูของจีน ตั้งอยู่ห่างจากหลานโจวไปทางตะวันตกเฉียงใต้ 76 กม. ใช้เวลาเดินทางประมาณ 2 ชั่วโมง

22.00 น. เดินทางถึงหยงจิ่ง นำท่านเข้าพักที่

**ที่พักเมืองหยงจิ่ง Gonghanglv HUANGHE PEARL INTERNATIONAL HOTEL ระดับ 5 ดาว หรือเทียบเท่า Popular Premium Hotels in Linxia Prefecture - 2024**



**วันที่สี่ ศุกร์ 30 ส.ค. 67 หลิวเจียเสี่ย-วัดปิงหลิงซือ+เรือเร็ว-หู่เว่ย-สุสานเหลยไถ**

07.00 น. **รับประทานอาหารเช้าที่โรงแรม**

เดินทางสู่**เขื่อนลิ่วเจียเสี่ย Liujiaxia Hydropower Station 刘家峡水电站** เขื่อนชลประทานที่ใหญ่ที่สุดของภาคตะวันตก สร้างเมื่อปี ค.ศ. 1964-1974 เป็นแหล่งผลิตพลังงานไฟฟ้า ป้องกันน้ำท่วม จัดสรรน้ำเพื่อพื้นที่กสิกรรม ครอบคลุมบริเวณสามมณฑล คือ ชิงไห่ กานซู และส่านซี

☀ **นำท่านล่องเรือแม่น้ำหวงเหอ** (แม่น้ำเหลืองหรือแม่น้ำวิโยค) โดยเรือเร็ว (*รวมค่าเรือแล้ว*) ชมทิวทัศน์ที่สวยงามสองฟากฝั่ง

☀ **ขึ้นชมวัดปิงหลิงซือ Bingling Temple 炳灵寺** ตั้งอยู่บนภูเขาจีซือ ชมพระพุทธรูปแกะสลักจากหินที่อยู่ในถ้ำฟาร์มแม่น้ำทั้งหมดยาว 2 กม. มี 4 ชั้น สร้างในสมัยราชวงศ์เป่ย์ เว่ย สู่ถึง จนถึงสมัยราชวงศ์หมิงและชิง รวม 34 ถ้ำ 149 กุฏิ พระพุทธรูปใหญ่น้อย 679 องค์ รูปปั้น 82 องค์ ภาพผนัง 900 ตารางเมตร องค์ใหญ่ที่สุดสูง 27 เมตร เล็กสุด 20 เซนติเมตร นับเป็นผลงานปฏิมากรรมสลักจากหินทรายที่งดงามเป็นเลิศช่วงศตวรรษที่ 5 และได้รับการเพิ่มเข้าไปในรายชื่อมรดกโลกร่วมกับโมเกาคู เมื่อวันที่ 22 มิถุนายน 2014

Bingling Temple Grottoes มีชื่อเสียงจากประติมากรรมหินหลายชิ้น และภาพจิตรกรรมฝาผนังที่ได้รับการยกย่องมายาวนาน มีประติมากรรมหินดินเผาที่ถูกสร้างขึ้นในราชวงศ์ต่างๆ จึงมีรูปแบบที่



แตกต่างกัน เช่น ภาพจิตรกรรมฝาผนังในยุคสิบหกรัฐ (ค.ศ. 304-439) สะท้อนถึงลักษณะทางสังคม ดนตรี การเดินร่ำ และศิลปะการตกแต่งทางตะวันตกเฉียงเหนือของประเทศจีนในช่วงยุคสิบหกรัฐ



**ถ้ำหมายเลข 169** เป็นถ้ำธรรมชาติดที่ใหญ่ที่สุดและเก่าแก่ที่สุด และสมบูรณ์ที่สุด พระพุทธรูปองค์ใหญ่ที่สร้างขึ้นในสมัยราชวงศ์ถัง (ค.ศ.618-907) อยู่ห่างจากพื้นดิน 50 เมตร สูง 15 เมตร กว้าง 26.75 เมตร ลึก 19 เมตร ถือเป็นแก่นแท้ของวัดปิงหลิง

**ถ้ำหมายเลข 126** ขุดในสมัยราชวงศ์เว่ยเหนือ สูง 3 เมตร ลึก 2.9 เมตร เป็นถ้ำที่มีรูปปั้นส่วนใหญ่ มีจำนวน 112 รูป และจากบนลงล่าง ผนังทั้งหมดปกคลุมไปด้วยรูปปั้นบาโซ-รีลิว บนผนังหลักของถ้ำเป็นที่ประดิษฐานพระพุทธรูปนั่ง 2 องค์และพระโพธิสัตว์ 2 องค์ และรูปปั้นทั้งหมดในถ้ำแห่งนี้แกะสลักด้วยทักษะชั้นยอดตามสไตล์พุทธศาสนาแบบจีนทั่วไปมีลักษณะสง่างาม

## 12.00 น. **รับประทานอาหารกลางวันที่ภัตตาคาร**

เดินทางไป **หุบเขา Wuwei 武威** (300 กม. / 4.30 ชั่วโมง) หุบเขามีประวัติความเป็นมายาวนานกว่า 5,000 ปี เป็นอดีตราชธานีเก่าเมื่อ 115 ปีก่อนคริสตกาล ตั้งอยู่เชิงเขาฉินเหลียนซาน มีชื่อแต่เดิมว่าเมืองเลียงโจว เป็นเมืองที่เป็นจุดพักที่สำคัญในเส้นทางสายไหมสายเหนือ อารยะธรรมและศาสนาจากอินเดีย ปากีสถาน หลังไหลเข้าสู่ประเทศจีน ผ่านมาที่หุบเขา ดังหลักฐานที่มีวัดวาอารามและภาพพระแกะสลักมากมาย มีการขุดพบรูปหล่อม้าบินสำริดในสมัยตงฮั่นที่เลื่องชื่อ ปัจจุบันเก็บรักษาไว้ที่พิพิธภัณฑสถานในเมืองหลันโจว หุบเขามีประชากร 1.93 ล้านคน ประกอบด้วยชนเผ่าหุย ฮั่น มองโกลเลีย และ ญูเจีย

เมืองหุบเขาครอบคลุมพื้นที่ 33,249 ตารางกิโลเมตร และตั้งอยู่ตอนกลางของมณฑลกานซู และทางตอนเหนือของระเบียงเหอซี ติดกับหลานโจวทางตะวันออก จินซางทางตะวันตก ภูเขาฉินเหลียนทางตอนใต้ และทะเลทรายเถิงเก้อทางตอนเหนือ พื้นที่ใจกลางเมืองของ Weiwu เป็นส่วนหนึ่งของเส้นทางสายไหมของจีนโบราณ ด้วยประวัติศาสตร์ยาวนานกว่า 2,000 ปี Wuwei ถูกเรียกว่า Liangzhou ในสมัยโบราณ ซึ่งเป็นเมืองหลวงของ Qianliang, Houliang, Nanliang, Beiliang

ในสมัยราชวงศ์สลิบหก และ Daliang ในราชวงศ์ถังตอนต้น เป็นเส้นทางยุทธศาสตร์ของเส้นทางสายใหม่และเป็นศูนย์กลางพุทธศาสนาของจีนตอนเหนือ มีโบราณวัตถุทางวัฒนธรรม ได้แก่ แหล่งโบราณคดี Wong Niangniang ระฆังทองสัมฤทธิ์ในวัด Dayun ของราชวงศ์ถัง วัด Haizang วัด Luoshi วัดขงจื้อแห่ง Wuwei หอระฆัง วัด Leitai และเสาชิน มีแม่น้ำหลายสาย และมีธารน้ำแข็ง เช่น ธารน้ำแข็งบนภูเขา Qilian ที่เกิดจากหิมะทับถมบนภูเขาสูง

17.30 น.

นำท่านเข้าชมสุสานอันเหลยไท **Leitai Han Tomb 雷台汉墓** สุสานสมัยราชวงศ์ฮั่นตะวันตก ในเดือนตุลาคม ปี ค.ศ. 1969 ได้มีการขุดค้นแบบบังเอิญ โดยชาวนาได้ค้นพบที่สวนเหลยไท พบหลุมฝังศพแม่ทัพสมัยราชวงศ์ฮั่นตะวันตก เป็นสุสานของขุนนางที่มาจากเมืองฉางเย่ สุสานแบ่งออกเป็น 3 ห้อง ค้นพบของโบราณที่เป็นเครื่องทอง เครื่องเงิน เครื่องหยก เครื่องทองแดง และเครื่องปั้นดินเผา รวม 230 ชิ้น มีสิ่งที่ถูกฝังรวมเป็นเครื่องเช่นเครื่องบวงสรวงได้แก่ ชุดรถม้า ม้า และพลขับ ทำด้วยทองแดง 99 ชุด แต่สิ่งล้ำค่าคือการค้นพบรูปหล่อบรอนซ์ม้า "หมาเช่าหลงเซี่ย Bronze Galloping Horse" รูปหล่อม้าที่กำลังเหินลม เท้าม้าข้างหนึ่งเหยียบอยู่บนหลังนางแอ่นที่กำลังบิน หมาเช่าหลงเซี่ย สูง 35 ซม. ยาว 45 ซม. หนัก 7 กก. ปัจจุบันสัญลักษณ์ "ม้าเหิน" ได้ถูกใช้เป็นโลโก้ LOGO ของการท่องเที่ยวแห่งสาธารณรัฐประชาชนจีน ส่วนรูปหล่อม้าเหินเหล่านี้ถูกเก็บรักษาไว้ที่พิพิธภัณฑสถานประวัติศาสตร์มณฑลกานซูเมืองหลันโจว



<https://www.visitourchina.com/wuwei/photo/leitai-ancient-tomb-of-han-dynasty.html>

19.30 น. รับประทานอาหารค่ำที่ภัตตาคาร

รอเมนู

ที่พักเมืองหู่เว่ย HATG·TIANMA PEARL HOTEL ระดับ 4 ดาว หรือเทียบเท่า  
Opened: 2023

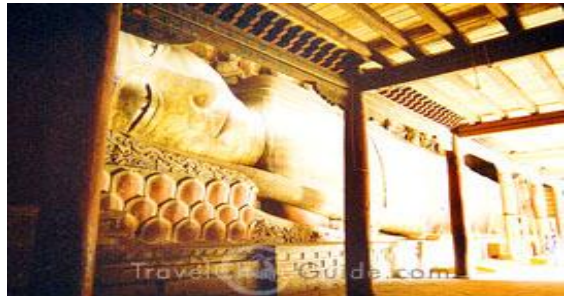


07.00 น. **รับประทานอาหารเช้าที่โรงแรม**

เดินทางต่อสู่เมืองจางเย **Zhangye** 张掖 เมืองค่ายทหารที่สำคัญอีกแห่งหนึ่งในเส้นทางสายไหม ก่อตั้งเมื่อ 121 ปีก่อนคริสตกาล เมืองจางเย Zhangye เดิมชื่อ Changyeh หรือที่รู้จักในชื่อ Kanchow เป็นเมืองระดับจังหวัดในมณฑลกานซูตอนกลางในสาธารณรัฐประชาชนจีน มีพรมแดนติดกับมองโกเลียในทางทิศเหนือ และเมืองชิงไห่ทางทิศใต้ เขตศูนย์กลางคือ Ganzhou ซึ่งเดิมเป็นเมืองของ Western Xia และเป็นหนึ่งในด้านหน้า เป็นจุดยุทธศาสตร์การทหารที่สำคัญที่สุดของจีนตะวันตก (243 กม. / 3 ชั่วโมง)

11.30 น.

☀ **นำชมวัดต้าฝอซือ Dafo Temple 大佛寺** เป็นวัดพุทธในเมืองจางเย มณฑลกานซู ประเทศจีน มีชื่อเสียงจากพระพุทธรูปปางไสยาสน์ขนาดมหึมา สร้างขึ้นราวปี ค.ศ. 1100 ในสมัยเซี่ยตะวันตก มีผู้มาเยี่ยมชมมากมายหลายศตวรรษที่ผ่านมา เพื่อชม**พระพุทธรูปไสยาสน์ 卧佛寺 ในรมที่ยาวที่สุดในประเทศจีน** (ยาว 34.5 เมตร, สูง 7.5 เมตร วัดระหว่างไหล่บน-ล่าง) วัดพระพุทธรูปไสยาสน์ ชื่อปัจจุบันของ วัดแห่งนี้สร้างขึ้นราวต้นศตวรรษที่ 12 ระหว่างสมัยเซี่ยตะวันตก (ค.ศ. 1038–1227)



ในปี 1028 ชาวทิเบต-พม่า Tangut ได้เข้ายึด Zhangye (Ganzhou Uyghur) ไม่กี่ปีต่อมา พวกเขาก่อตั้ง Western Xia และควบคุมพื้นที่บริเวณระเบียงเหอซี Hexi Corridor ทั้งหมด เพื่อเสริมสร้างความแข็งแกร่ง และประกาศอำนาจการยึดครองพื้นที่ Xia จึงได้สร้างวัดและสั่งให้แปลพระคัมภีร์ทางพุทธศาสนา นำท่านชมเจดีย์ไม้โบราณ **ยามู่เกะ** สร้างสมัยราชวงศ์ถัง สูง 8 ชั้น 6 ชั้นแรกสร้างแบบก่ออิฐถือปูน ส่วน 2 ชั้นบนสุดเป็นเครื่องไม้

13.00 น. **รับประทานอาหารกลางวันที่พักตากคารในเมืองจางเย**

☀ เดินทางเข้าสู่ **อุทยานธรณีแห่งชาติจางเย Zhangye National Geopark 张掖国家地质公园** ตั้งอยู่ในเทศมณฑลชุนานาน จังหวัดจางเย มณฑลกานซู ประเทศจีน ครอบคลุมพื้นที่ 322 ตารางกิโลเมตร (124 ตารางไมล์) พื้นที่ดังกล่าวได้รับการแต่งตั้งอย่างเป็นทางการให้เป็น "อุทยานธรณีแห่งชาติจางเย Zhangye Danxia Geopark" เมื่อวันที่ 16 มิถุนายน พ.ศ. 2559 เป็นที่รู้จักจากแนวภูเขาหินหลากสีสัน ได้รับการโหวตจากสื่อจีนให้เป็นภูมิประเทศที่สวยงามที่สุดแห่งหนึ่งในจีน และได้รับการประกาศให้เป็นอุทยานธรณีโลกของ UNESCO ในปี 2019



นำท่านเข้าชมเขตภูมิทัศน์ฉางเย่ ฉีเหลียนซานต้นเสียดี้เมา หรือ ภูเขาสายรุ้ง (Zhangye Danxia Landscape) จัดเป็นหนึ่งในภูมิทัศน์มหัศจรรย์ของจีนอันงดงามแปลกตา ตั้งอยู่ในเขตภูเขาฉีเหลียนซาน ห่างจากตัวเมืองฉางเย่ 40 กม. ครอบคลุมอาณาบริเวณกว้างขวางถึง 300 ตารางกิโลเมตร และตั้งอยู่บนระดับความสูง 2,000-3,800 เมตรจากระดับน้ำทะเล ในทางธรณีวิทยาสันนิษฐานว่า มีอายุมานานกว่า 2 ล้านปี ผ่านการถูกกัดกร่อนของสายลม แสงแดด และความแห้งแล้งของภูมิภาค จึงเผยให้เห็นถึงชั้นของแร่ธาตุใต้ดิน ที่บ้างเป็นริ้วเลื่อมลายหลากสีสันทัดผ่านทั้งเนินภูแลซับซ้อน บ้างเป็นหุบโตรกลึกชัน บ้างคล้ายตั้งปราสาทในดินแดนเทพนิยาย เกิดสีสันหลากสี เช่น ขาว เหลือง น้ำตาล เทา ส้ม ชมพู แดง ดุสวยงามน่าชม ทำให้เกิดจินตนาการอันหลากหลาย (รวมรถแบตตารี)



20.00 น. **รับประทานอาหารค่ำ ที่ภัตตาคารในเมืองฉางเย่**

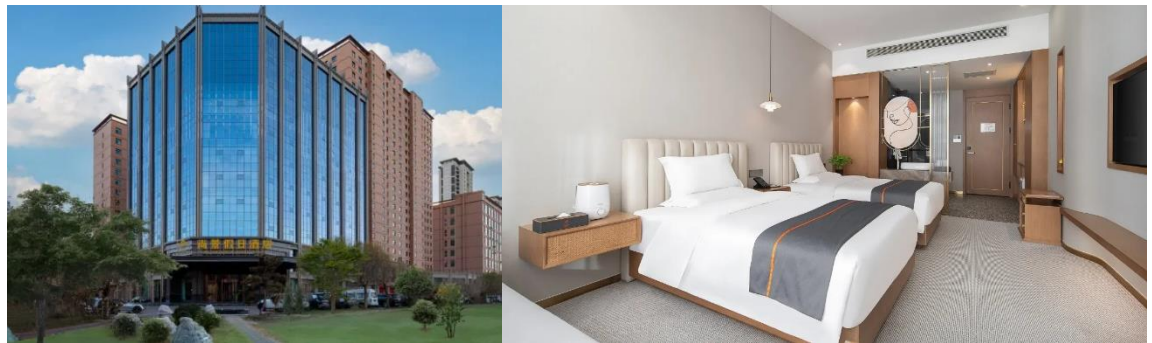
*กุ้งทะเลผัดพริกหอม ซีโครงแกะเครื่องเทศมองโกเลีย (ใช้มี้อรับประทาน) ซีโครงหมูทอดกาน  
โจว ปลาหนังซีอิ้ว ผัดปลาหมึกสามรส คะน้าผัดกระเทียม หมูผัดต้นหอม ยอดผักลาวก ซุปซีโครง  
หมูตุ๋นผลไม้ (คนละถ้วย) หมี่น้ำแบบฉางเย่ ชาละเปาใส่ผัก ข้าวสวย เบียร์ 2 ขวด โค้กยักษ์ 1  
ขวด ผลไม้ (รายการอาจมีการเปลี่ยนแปลงเล็กน้อยตามฤดูกาล)*

**ที่พักเมืองฉางเย่ QILIAN PEARL HOTEL หรือเทียบเท่า 4 ดาว Opened: 2020**

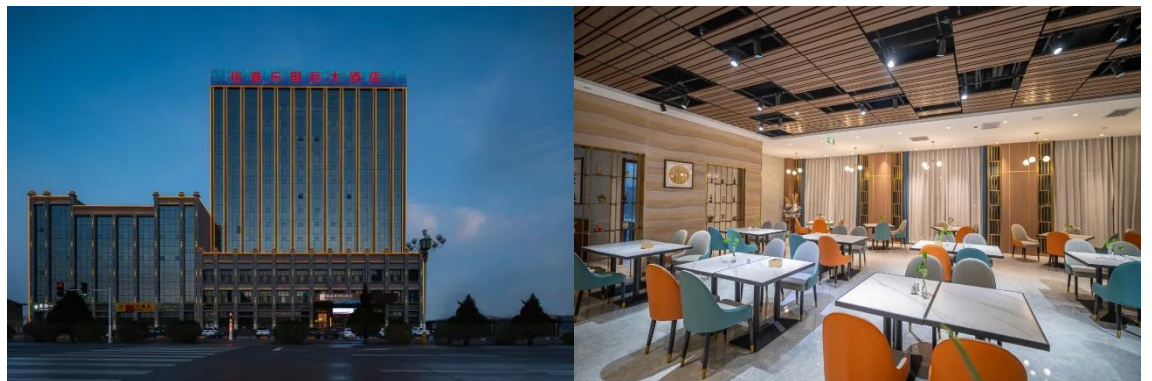




หรือ **ZHANGYE SHANGJING HOLIDAY HOTEL** หรือ เทียบเท่า 4 ดาว  
 #2 of 4-star Select Hotels in Zhangye / Opened: 2022



หรือ **ZHANGYE MINGJIALE INTERNATIONAL HOTEL** หรือ เทียบเท่า 4 ดาว  
 Opened: 2022



## วันที่หก ศุกร์ 1 ก.ย. 67 จางเย่-หุบเขาผิงซานหู+รถอุทยาน-เจียยวีกวน-ด่านเจียยวีกวน+รถกอล์ฟ

07.00 น. **รับประทานอาหารเช้าที่โรงแรม**

**สู่การค้นพบครั้งใหม่บนเส้นทางสายไหม จางเย่ผิงซานเลคแกรนด์แคนยอน** Pingshan Lake Valley Grand Canyon 平山湖大峡谷 (56 กม. / 1.20 ชั่วโมง) แกรนด์แคนยอนแสนสวยลึกกลับที่ถูกลืม เพราะความยากลำบากในการเข้าถึง เมื่อรัฐบาลได้ปรับถนนใหม่ โตรกผาสูงงดงามลึกกลับแห่งนี้ จึงได้มีโอกาสอวดโฉมให้นักท่องเที่ยวได้ชื่นชมอีกครั้ง

**Pingshan Grand Canyon** โตรกหินส่วนใหญ่ จะดูเหมือนรูปกรวย หรือเสาทรงกลมสีแดง จากด้านล่างจนถึงด้านบนของหุบเขา มีการก่อตัวของชั้นหินที่แตกต่างกันตั้งแต่ Cambrian (ธรณีกลายุคแรกของมหายุคพาลีโอโซอิก อยู่ในช่วง 542 ล้านปีมาแล้ว) ไปจนถึง Cenozoic (มหายุคซีโนโซอิก โดยนับอายุช่วง 66 ล้านปีก่อนถึงปัจจุบัน) ชั้นหินต่างๆ สีจะต่างกันดูชัดเจน และหินเหล่านี้ประกอบด้วยฟอสซิลทางชีวภาพ ที่เป็นตัวแทนจากยุคทางธรณีวิทยาต่างๆ



<https://www.silkroadtravel.com/zhangye/attraction/pingshan-lake-valley.html>



[https://www.chinadiscovery.com/badain-jaran-desert-tours/zhangye-danxia-badain-jaran-desert-tour.html#day\\_tour\\_pic-6](https://www.chinadiscovery.com/badain-jaran-desert-tours/zhangye-danxia-badain-jaran-desert-tour.html#day_tour_pic-6)

แกรนด์แคนยอนทะเลสาบจางเย่ผิงซาน อุทยานทิวทัศน์ภูมิทัศน์จางเย่แกรนด์วิว หนึ่งในภูมิประเทศที่สวยงามระดับโลก! นิตยสาร China Geographic ผู้เชี่ยวชาญทางธรณีวิทยา และนักท่องเที่ยวยุคใหม่ที่มีชื่อเสียงทั้งในและต่างประเทศ ยกย่องว่า! เป็นการค้นพบครั้งใหม่ของเส้นทางสายไหม ความสวยงามของแคนยอน "เทียบได้กับจางเจียเจีย" และ "เทียบได้กับแกรนด์แคนยอนแห่งโคโลราโด"

แกรนด์แคนยอนทะเลสาบจางเย่ผิงซาน ลักษณะเด่นคือมีหุบเหวภูเขาที่มีระดับต่ำ ในทางธรณีวิทยา มันถูกสร้างขึ้นจากกระบวนการกัดกร่อนของแผ่นเปลือกโลก การผุกร่อนตามธรรมชาติ การไหลของน้ำ การกัดเซาะของลม และอื่นๆ ลมและฝนหลายร้อยล้านปีแกะสลักภูเขาหลากสีสัน ให้กลายเป็นภาพวาดทิวทัศน์ที่น่าทึ่งและไม่มีใครเทียบได้

เดินขึ้นบันไดไปบนหุบเขา เพื่อสำรวจทิวทัศน์ที่ไม่ซ้ำใคร จะพบต้นสนชิงไห่ ต้นไซเปรสหินเลียน ต้นแอสเพน สัตว์ป่าและนกมากกว่า 80 สายพันธุ์ หากโชคดีอาจพบกับกวางแดงกานซู่ แกะสีน้ำเงิน ไก่หิมะหิมาล้าย ละมั่งซับกุดทู่โรซา อาร์กาลี ฯลฯ

ค้นหาวิวที่ชาวโลกประทับใจ Jiulong Huihai, Canyon Wonders, ยอดเขาคุร์รัก, Yixiantian, ต้นไม้ศักดิ์สิทธิ์, คางคกทองเหวินเทียน, หอคอยมนุชญ์, ป่าหิน ฯลฯ

12.00 น. **รับประทานอาหารกลางวันที่ภัตตาคาร**

เดินทางไปที่เจียยวีกวน (270 กม. / 3.30 ชั่วโมง) กำแพงเมืองจีนฝั่งตะวันตกบนเส้นทางสายไหม "ด่านเจียยวี (Jiayu Pass/嘉峪关)" เป็นที่ตั้งของ "ป้อมปราการเจียยวีกวน (Jiayuguan Fort)" ตั้งอยู่ในบริเวณแหล่งโบราณสถานเชิงวัฒนธรรมเจียยวีกวน Jiayuguan Cultural Relics Scenic Area เมืองเจียยวีกวน Jiayuguan/嘉峪关市 มณฑลกานซู่ Gansu/甘肃 ประเทศจีน

☀ **ชมด่านเจียยวีกวน Jiayuguan Pass 嘉峪关** ด่านที่สูงตระหง่าน ปราการที่แข็งแกร่ง และสำคัญที่สุดในภาคตะวันตก เป็นจุดเริ่มต้นของกำแพงเมืองจีนโบราณ ที่สร้างขึ้นในสมัยราชวงศ์หมิง

มิง (1368-1644) เป็นโครงการป้องกันทางทหารที่สำคัญที่สุด ในการปกป้องพื้นที่ทางตะวันตกเฉียงเหนือของจีน เนื่องจากที่ตั้งทางยุทธศาสตร์ ณ จุดที่แคบที่สุดของส่วนตะวันตกของระเบียงเหอซี ซึ่งเป็นแนวป้องกันที่สำคัญตั้งแต่สมัยราชวงศ์ฮั่น (ก่อนคริสต์ศักราช 202–220) Jiayuguan Pass ยังทำหน้าที่เป็นจุดอ้างอิงสำคัญของเส้นทางสายไหมโบราณอีกด้วย นักเดินทางและพ่อค้าชาวต่างชาติมาจากยุโรป เอเชียกลาง ผ่าน Jiayuguan Pass เข้าสู่ดินแดนชั้นในของประเทศจีน ในขณะที่สินค้าของจีนถูกขนส่งไปยังเอเชียกลางและยุโรปด้วยเส้นทางนี้ด้วย ก่อให้เกิดการค้ากับต่างประเทศแล้ว ยังมีการแลกเปลี่ยนวัฒนธรรมระหว่างศาสนา ศิลปะ และประเพณีอีกด้วย



**เรื่องเล่ามา** ตำนานจีนชมช่างฝีมือโบราณใน Jiayuguan เมื่อสร้างด่านเจี๋ยหย็กวานในสมัยราชวงศ์หมิง (ค.ศ. 1368-1644) เนื่องจากความลำบากในการขนส่งวัสดุสิ่งก่อสร้าง หัวหน้าคนงานที่ควบคุมงานสร้าง จำเป็นต้องคำนวณปริมาณวัสดุล่วงหน้า โดยได้รับความช่วยเหลือจากช่างฝีมือ เมื่อหัวหน้าคนงานปฏิบัติงานลุล่วงตามงานที่ได้รับมอบหมาย การสร้างกำแพงแล้วเสร็จ อัศจรรย์เมื่อปรากฏว่าวัสดุที่จัดเตรียมไว้เหลือเพียงอิฐเพียงก้อนเดียว! และอิฐก้อนสุดท้ายนี้ได้จัดแสดงไว้ที่กำแพงป้อมปราการทางทิศตะวันตก มีนักท่องเที่ยวมาชมเป็นจำนวนมาก ต่างกล่าวชื่นชมยกย่องความชาญฉลาดและฝีมือของช่างจีนโบราณ

ชมป้อมปราการที่ตั้งอยู่ที่ความสูง 1,800 เมตรจากระดับน้ำทะเล เริ่มสร้างเมื่อปี ค.ศ. 1372 แล้วเสร็จภายหลังสถาปนาราชวงศ์หมิง ชมลานจัตุรัสของป้อมปราการด้านใน ที่มีกำแพงรายล้อม ส่วนบนของกำแพงสูง 10 เมตร ยาว 640 เมตร เป็นที่ตั้งของหอรังภัย ซึ่งสร้างขึ้นในปลายราชวงศ์หมิงถึงต้นราชวงศ์ชิง ด้านหนึ่งทอดไปทางด้านตะวันตกเฉียงใต้สู่เทือกเขาฉีเหลียนชาน และอีกด้านหนึ่งทอดไปทางทิศเหนือสู่เทือกเขาเป่ยชาน ชมอนุสาวรีย์ด้านนอกของประตูตะวันตก สร้างขึ้นในราวปีที่ 14 ของจักรพรรดิเฉียนหลง มีคำจารึกว่า “**ป้อมปราการที่แข็งแรงที่สุดในโลก**” ชมกำแพงเมืองจีนด้านสุดท้าย “เสียนปี้ฉางเฉิง” ที่สร้างขึ้นตามยอดภูเขาสูงชัน (รวมคาร์ลแบตตารี)

20.00 น.

รับประทานอาหารค่ำที่ภัตตาคาร

รอเมนู



ที่พักเจียวกวาน **JIAYUGUAN NUOJIN INTERNATIONAL HOTEL 5 ดาว** หรือเทียบเท่า Top 3 Premium Hotels in Jiayuguan–2024 / #1 of Premium Hotels in Jiayuguan



ในเขตทะเลทราย พระอาทิตย์จะตกดินประมาณ 3-4 ทุ่ม เวลาเที่ยวจึงมีเต็มทีในแต่ละวัน อาหารเที่ยงปกติรับประทานประมาณ บ่าย 2 โมง อาหารค่ำโดยปกติจะรับประทานประมาณ 2-3 ทุ่ม

วันที่เจ็ด เสาร์ 2 ก.ย. 67 เจียวกวาน-ต้าตี้จื่อจื่อ-ตุนหวง-Dunhuang Museum-พิพิธภัณฑ์ชาซาน-ทะเลสาบเสี่ยวจันหฺรา

07.00 น. รับประทานอาหารเช้าที่โรงแรม

เดินทางเข้าสู่แนวเขตโกบี ทะสมณฑลกวาโจว มณฑลกานซู แวะเชคอินถ่ายรูปกับ **The Son of The Earth** บุตรแห่งโลก (274 กม. / 3.30 ชั่วโมง) ต้าตี้จื่อจื่อ ประติมากรรมเด็ก 3 มิติขนาดยักษ์ ทารกน้อยนอนหลับอย่างอ่อนโยนท่ามกลางเส้นขอบฟ้าที่เป็นผืนทราย ประติมากรรมนี้มีความยาว 15 เมตร สูง 4.3 เมตร กว้าง 9 เมตร เป็นงานศิลปะที่ซ่อนอยู่กลางทะเลทรายโกบีในเมืองตุนหวง ผลงานนี้สร้างสรรค์โดยศาสตราจารย์ตงซูปิง ผู้อำนวยการฝ่ายประติมากรรมแห่งมหาวิทยาลัยชิงหฺวา โดยมีความหวังว่ามนุษยชาติจะสามารถโต้ตอบกับสิ่งแวดล้อมได้อย่างกลมกลืน เช่นเดียวกับที่ทารกน้อยนอนหลับอย่างอ่อนโยนท่ามกลางเส้นขอบฟ้าที่เป็นผืนทราย



<https://www.facebook.com/visitdunhuang>

ออกเดินทางต่อไปตุนหวง Dunhuang (敦煌) เป็นเมืองระดับเทศมณฑล ในมณฑลกานซู ทางตะวันตกเฉียงเหนือของจีน เป็นจุดแวะพักหลักบนเส้นทางสายไหมโบราณ คำว่า "ตุน" ในภาษาจีนมีความหมายว่า ใหญ่ คำว่า "หวง" มีความหมายว่า รุ่งโรจน์ เมืองตุนหวง เป็นเมืองที่ยิ่งใหญ่และรุ่งโรจน์ในประวัติศาสตร์ของจีน (122 กม. / 1.45 ชั่วโมง)

14.00 น. รับประทานอาหารกลางวันภัตตาคารในตัวเมืองตุนหวง

ตัวเมือง Dunhuang เป็นลักษณะโอเอซิสกลางทะเลทราย เคยเป็นศูนย์กลางนักเดินทางหลักในเส้นทางสายไหมโบราณ เส้นทางคาราวานสำคัญจากจีนไปยังเอเชียกลาง ยุโรป และแอฟริกา มีประติมากรรมและจิตรกรรมฝาผนังในถ้ำโมเกาและถ้ำยูลิน นับเป็นสมบัติทางวัฒนธรรมอันล้ำค่า

โดยฝีมือของนักประดิษฐ์จีนโบราณ ปัจจุบันผู้ที่หลงใหลสถาปัตยกรรมสวยงามและงานศิลปะแห่งพุทธศาสนาทั่วโลกปรารถนาจะมาเยือน

- 15.30 น. นำท่านเข้าชมพิพิธภัณฑ์ตุนหวง **Dunhuang Museum 敦煌博物館** พิพิธภัณฑ์ตุนหวงสร้างขึ้นในปี 2011 โดยมีพื้นที่ 16,000 ตร.ม. รูปลักษณะของอาคาร รวมสถาปัตยกรรมผสมผสานสัญลักษณ์ทางวัฒนธรรมหลายอย่างเข้าด้วยกัน เช่น กำแพงเมืองจีน หอสัญญาน และปราสาทโบราณ ก่อให้เกิดรูปแบบที่สวยงามเคร่งขรึม จัดแสดงวัตถุโบราณมากกว่า 10,000 ในเส้นสายประวัติศาสตร์ของตุนหวง ที่ยาวนานกว่า 2,000 ปี รู้จักตุนหวงและเส้นทางสายไหมได้จากพิพิธภัณฑ์แห่งนี้ มีการจำลองจิตรกรรมฝาผนังอันวิจิตรงดงามในถ้ำโมเกาให้ชม รัฐบาลไม่อนุญาตให้ถ่ายรูปภายในถ้ำโมเกาคู แต่นักท่องเที่ยวสามารถมาชมชัดๆ และถ่ายรูปที่นั่นแทนได้



**ห้องนิทรรศการ 1** - ตุนหวง ในสมัยราชวงศ์ฮั่น (202 ปีก่อนคริสตกาล – คริสตศักราช 220) จำนวนมากและโบราณวัตถุทางวัฒนธรรมที่ขุดพบ ความเจริญรุ่งเรืองของเส้นทางสายไหมในสมัยราชวงศ์ฮั่น ได้ถูกแสดงออกมา สามารถผลิตเหล็กกับฉากการค้าผ้าไหมอันงดงาม และเข้าใจพัฒนาการของการทหาร การเมือง เศรษฐกิจ และวัฒนธรรมในตุนหวงในสมัยราชวงศ์ฮั่น เป็นตัวแทนวิถีชีวิตของชาวตุนหวงในขณะนั้นอย่างแท้จริง และยังแสดงให้เห็นว่าพุทธศาสนาเข้ามาสู่ตะวันออกได้อย่างไร

**ห้องนิทรรศการ 2** - ตุนหวงใน Wei, Jin, ราชวงศ์ใต้และเหนือ (ค.ศ. 220 - 589) ราชวงศ์เว่ย จีนราชวงศ์ใต้ และเหนือ เป็นช่วงเวลาประวัติศาสตร์ที่สำคัญของตุนหวง วัฒนธรรมที่เจริญรุ่งเรืองสะท้อนให้เห็นได้จากกระเบื้องที่ขุดพบ เครื่องใช้ของทหาร และสิ่งของจำเป็นในชีวิตประจำวัน สิ่งที่ขุดพบในช่วงนี้มีลักษณะเฉพาะของตัวเอง เช่น โกลีเสศพที่ประณีตและมีเอกลักษณ์ เต้าหู้โกสีสันสดใส เครื่องหน้าไม้ทองสัมฤทธิ์ที่ใช้โดยเจ้าหน้าที่และทหารชายแดนโบราณ โกลีเสศพปั้นดินเผาที่สะท้อนสภาพชีวิตจริงในสมัยโบราณ และผ้าไหมที่งดงาม

**ห้องนิทรรศการ 3** - ตุนหวงในราชวงศ์สุยและถัง (ค.ศ. 581 - 907) ราชวงศ์ซุย (ค.ศ. 581 - 618) และราชวงศ์ถัง (ค.ศ. 618 - 907) เป็นยุครุ่งเรืองที่สุดของตุนหวง สังคม เศรษฐกิจ และวัฒนธรรมถึงจุดสูงสุด ตุนหวงได้กลายเป็นศูนย์กลางการคมนาคมที่สำคัญระหว่างจีนและชาติตะวันตก โบราณวัตถุทางวัฒนธรรมอันล้ำค่าที่ขุดพบ เช่น ลูกปัด วัสดุเว่ยฉี หยก เครื่องปั้นดินเผา และตุ๊กตาอูฐ แสดงให้เห็นข้อเท็จจริงทางประวัติศาสตร์ของตุนหวง ในฐานะเมืองธุรกิจที่สำคัญและตลาดการค้ากับต่างประเทศได้ครบถ้วน

**ห้องนิทรรศการ 4** - ตุนหวางจากห้าราชวงศ์ถึงหมิง (ค.ศ. 907 - 1644) มุ่งเน้นไปที่ประวัติศาสตร์และวัฒนธรรมของเซี่ยตะวันตก (ค.ศ. 1038 - 1227) ซึ่งมีรูปแบบโดดเด่นหลังจากราชวงศ์ซ่ง (ค.ศ. 960 - 1279) ด้วยความเสื่อมโทรมของเส้นทางสายไหม เศรษฐกิจและวัฒนธรรมที่เจริญรุ่งเรืองของตุนหวางก็ถดถอยเช่นกัน แต่ในสมัยราชวงศ์หยวน (ค.ศ. 1271 - 1368) ตุนหวาง ประตูสู่ภาคตะวันตกได้เปิดออกอีกครั้ง ที่นี่คุณสามารถดูสิ่งของบางอย่างในยุคนั้นได้ เช่น Hauberk และ ไม้กระเบื้องตัวผู้

**ห้องนิทรรศการ 5** - ตุนหวาง ในสมัยราชวงศ์ชิง (ค.ศ. 1644 - 1911) ห้องนี้เล่าเรื่องพัฒนาการของตุนหวางและการค้นพบกำแพงพระสูตรในถ้ำโมเกาในสมัยราชวงศ์ชิง มุ่งเน้นไปที่การรวบรวมคัมภีร์ตุนหวางเพื่อแสดงให้เห็นถึงเสน่ห์ทางศิลปะของการศึกษาตุนหวาง

17.030 น.

☀️ นำท่านสู่เนินทราย "หมิงซาซาน" เทือกเขาทะเลทรายที่มีความยาว 40 ก.ม. สูงประมาณ 250 เมตร ทรายมีสีส้มต่างกัน 5 สี คือ สีแดง เหลือง เขียว ขาว ดำ เมื่อท่านขึ้นถึงยอดเนินเขาทราย ท่านสามารถไกล่ลับ ลงมาสู่เชิงเขาด้านล่างอย่างสนุกสนาน หากโอกาสเหมาะท่านอาจได้ยินเสียงกลองรบ เสียงม้าร้อง และเสียงสู้รบ ตามตำนานเล่าว่า เคยมีกองทัพถูกพายุทรายพัดกระหน่ำและถูกฝังทั้งเป็นทั้งกองทัพอยู่ใต้ภูเขาทราย



☀️ **सानผิ่นซื่ออู่ห้องทะเลทราย** จูงตามกันเป็นแถวไปตามสันทรายที่โค้งไปมา ภูเขาทรายดูเป็นประกายเมื่อต้องแสงอาทิตย์ ตัดกับฟ้าสวยสีครามใสที่ท่านจะประทับใจไม่รู้ลืม (รวมค่ารถแบตเตอรี่ และ รวมค่าซื่ออู่ 30 นาทีแล้ว)



☼ นำท่านย่ำทะเลทรายไปชมสระน้ำวังพระจันทร์ บ่อน้ำพุรูปพระจันทร์เสี้ยวที่ไม่เคยเหือดแห้ง แม้จะอยู่กลางทะเลทราย มีความลึกเฉลี่ย 6 เมตรเท่านั้น



21.00 น. รับประทานอาหารค่ำที่ภัตตาคาร เมนู **“ความลับทะเลทราย”**

ฮัลโหล..ซินเกียง โม้เกาคูพริกเกลือ จันทรเสี้ยวเรียงระบำ ลา..ลั่น..ลา โกปี้ก๊ากๆ หงเจ้าหมิงซาน เจียอี้กวานผัดทรงเครื่อง ซ้ายซ้ายผัดกระเทียม น้ำแกงเต้าหู้ สวัสดิชาโจว ตุนหวงกรอบเค็ม สายรุ้งเรียงเม็ด เบียร์ 2 ขวด โค้ดักซ์ 1 ขวด (รายการอาจมีการเปลี่ยนแปลงเล็กน้อยตาม ฤดูกาล)

ที่พักตุนหวง **DONGTING INTERNATIONAL HOTEL 4 ดาว+หรือเทียบเท่า**  
Opened in 2023



วันที่แปด อาทิตย์ 3 ก.ย. 67 ตุนหวง-ตานเสียนครแห่งสายลม-ซากกำแพงเมืองจีน  
ราชวงศ์ฮั่น-ด่านประตูหยก-ตลาดกลางคินซาโจว

07.00 น. **รับประทานอาหารเช้าที่โรงแรม**

**เดินทางสู่หยาดัน นครแห่งสายลม อุทยานธรณีวิทยาแห่งชาติหยาดัน 敦煌雅丹**

🌟 **หยาดัน Yadan National Geologic Park Devil City** ตั้งอยู่ห่างจากเมืองตุนหวงไปทางตะวันตกเฉียงเหนือประมาณ 164 กิโลเมตร ครอบคลุมพื้นที่ประมาณ 398 ตารางกิโลเมตร เป็นเขตลมแรงที่ใหญ่เป็นอันดับต้นๆของโลก พลังลมพัดกร่อนภูผาหินทรายเกิดเป็นโตรกผารูปร่างอัศจรรย์ ดูพิเศษยิ่งใหญ่อลังการ งดงามบนพื้นที่กว้างใหญ่ ของเขตทะเลทรายโกบี ดูเสมือนนครลึกลับกลางทะเลทราย

ในปี พ.ศ. 2549 สำนักงานการท่องเที่ยวของจีน ได้กำหนดให้อุทยานธรณีวิทยา Yadan อยู่ในพื้นที่ชมวิวระดับ 4A จากนั้นจึงกลายเป็นฐานวิทยาศาสตร์ ฐานการศึกษา และมรดกทางธรณีวิทยา เนื่องจากมีภูมิประเทศที่โดดเด่น จากภาพยนตร์และโฆษณาหลายเรื่องจึงถูกถ่ายทำที่นี่ ทิวทัศน์ทะเลทรายโกบีที่กว้างใหญ่ ผสมผสานกับภูมิประเทศอันมหัศจรรย์ของ Yadan ทำให้อุทยานแห่งนี้กลายเป็นแหล่งการเผยแพร่ความรู้ทางธรณีวิทยา การสำรวจ และการท่องเที่ยว

อุทยานธรณีวิทยาแห่งชาติหยาดัน เมื่อใช้จินตนาการ จะได้เห็นหินที่มีรูปร่างต่างๆ เป็นเอกลักษณ์ เช่น มองโกเลียเปา นกหิน นกยูงรำแพน และอื่นๆ อาจพบหินที่มีขนาดจิ๋วคล้ายกับสถาปัตยกรรมที่มีชื่อเสียง เช่น พระราชวังโปตาลาในทิเบต หอฟ้าในปักกิ่ง หรืออย่างอื่น

<https://www.chinadiscovery.com/gansu/dunhuang/yadan-national-geologic-park.html>



เมื่อรถจอดที่**จุดแรก** อาจสงสัยว่าเราหลุดโลกเข้ามาอยู่ที่ดาวดวงอื่น แหมแล้ว!!! หินที่โดดเด่นที่สุดในที่นี้คือ A Golden Lion Greeting ผลงานจากการกัดเซาะของน้ำและแรงลม มาเป็นเวลายาวนาน จนในที่สุดมันก็กลายเป็นรูปร่างเหมือนสิงโต ที่ดักหักทลายคนมาเยี่ยมเยือนจากกระยะไกล

**จุดที่สอง** สฟิงซ์ เมื่อมองจากกระยะไกล จะพบว่าหินก้อนนี้ มีลักษณะคล้ายสิงโตหมอบ และมีหน้าเหมือนมนุษย์จริงๆ

**จุดที่สาม** นกยูงรำแพน เกิดจากการแรงลมเหล่าเสาหินจนกลายเป็นโครงสร้างรูปร่างดูเหมือนนกยูงรำแพนหางเธอเซ็ด ดูเร็ด ดูภาคภูมิใจในความงามของเธอ



<https://www.chinadiscovery.com/gansu/dunhuang/yadan-national-geologic-park.html>

**จุดที่สี่ Armada** เป็นจุดสุดท้ายที่โครงสร้างดูเหมือนกองเรือลอยอยู่ในทะเลทรายอันไร้ขอบเขต ดูเหมือนทะเลอันยิ่งใหญ่ที่น่าตื่นตาตื่นใจที่สุด ประทับใจเป็นพิเศษให้โอกาสตัวเองเดินเข้าไปในกองเรือเหล่านี้ เพื่อชื่นชมผลงานอันแปลกประหลาดของธรรมชาติ

**ขอบอก...คุณต้องเดินเข้าไป มันอลังมาก**

12.00 น. **รับประทานอาหารกลางวันที่พักตัดตาการ**

<https://www.chinadiscovery.com/gansu/dunhuang/great-wall-of-han-dynasty.html>



☀ **นำชมซากกำแพงราชวงศ์ฮั่น Dunhuang Han Dynasty Great Wall** กำแพงเมืองจีนแห่งราชวงศ์ฮั่น สร้างขึ้นเมื่อ 1,300 ปีก่อน เป็นการวางระบบทางทหารเพื่อป้องกันการรุกรานจากชนเผ่าเร่ร่อนในภาคตะวันตกเฉียงเหนือของจีน ก่อให้เกิดความสำเร็จในการปกป้องพื้นที่ชายแดน เพิ่มพื้นที่เพาะปลูก และสร้างความมั่นคงให้กับประเทศ เพื่อเป็นการเปิดและพัฒนา "เส้นทางสายไหม" โบราณ



<https://www.chinadiscovery.com/gansu/dunhuang/yumen-pass.html>

☀ **นำชมด่านประตูหยก 玉門關 YUMEN GUAN Yumen Pass** หรือ Jade Gate ถือเป็นช่องผ่านทางยุทธศาสตร์ที่สำคัญ ในทางเดินทางไปสู่ประเทศตะวันตกในสมัยราชวงศ์ฮั่น ได้รับการตั้งชื่อเพื่อเป็นช่องทางนำเข้าหยกจากภูมิภาคตะวันตก ช่องเขาภูเขาหินเคยเป็นพรมแดนระหว่างจีนตอนกลาง และภูมิภาคตะวันตกเมื่อกว่า 2,000 ปีที่แล้ว มีบทบาทสำคัญใน "เส้นทางสายไหม" เช่นเดียวกับที่ช่องหยางกวน (ด่านพระอาทิตย์) ปัจจุบันซากปรักหักพังได้รับการยอมรับว่าจะต้องได้รับการอนุรักษ์ไว้อย่างดีที่สุด สมบูรณ์ที่สุด และเป็นทรัพย์สินทางวัฒนธรรมขององค์การยูเนสโกบน "เส้นทางสายไหม"

19.00 น. **รับประทานอาหารค่ำที่พักตัดตาการ**

*รอเมนู เบียร์ 2 ขวด ไศ้ยกษ์ 1 ขวด (รายการอาจมีการเปลี่ยนแปลงเล็กน้อยตามฤดูกาล)*

**นำท่านเที่ยวชมตลาดกลางคืนซาโจว Dunhuang Shazhou Night Market 敦煌夜市**  
ตั้งอยู่ในถนน East Yangguan เป็นหนึ่งในตลาดกลางคืนที่น่าสนใจที่สุดในประเทศจีน ด้วยการปรับปรุงบริการที่เยี่ยมยอด ทำให้นักท่องเที่ยวมีจำนวนเพิ่มมากขึ้นอย่างรวดเร็ว ตกกลางคืนแสงไฟทุกดวงจะสว่างขึ้น ตลาดเรียงรายด้วยแผงขายขนม ขายของที่ระลึก มีงานฝีมือของชาวอูยกูร์ซินเจียง มีร้านกาแฟ มีแผงขายปิ้งย่างบาร์บีคิวกลางแจ้ง พ่อค้าแม่ค้าทุกร้านส่งเสียงเรียก เชิญชวนลูกค้าให้มานั่งเก้าอี้ที่ร้านของเขา เพื่อสั่งเนื้อแกะปิ้งย่างมาชิมและดื่มน้ำแอปริคอตคั้นสดรสอร่อย

**ที่พัก頓煌 DONGTING INTERNATIONAL HOTEL 4 ดาว+หรือเทียบเท่า**  
Opened in 2023



**วันที่เก้า จันทร 4 ก.ย. 67 頓煌-โมเกา-หลิวหยวน-รถไฟความเร็วสูง-ตูรูพาน**

07.00 น. **รับประทานอาหารเช้าที่โรงแรม**



☸ **ชมถ้ำโมเกา** มรดกโลกที่ยิ่งใหญ่อีกแห่งหนึ่งของโลก “โมเกา” เป็นถ้ำที่มีคูหาใหญ่น้อยถึง 495 คูหา มีภาพวาดสีบนผนังสวยงาม มีพระพุทธรูปแกะสลัก และองค์เจ้าแม่กวนอิม ในคูหาต้นๆเป็นผลงานการบุกเบิกของพระสงฆ์เล่อจุนในปี ค.ศ. 366 ส่วนคูหาสุดท้ายขุดเมื่อยุคที่มองโกลมีชัยชนะเหนืออาณาจักรจีนในปี ค.ศ. 1277 ดังนั้นประติมากรรมหรือจิตรกรรมที่ท่านจะได้ชมที่ถ้ำโมเกาแห่งนี้ เกิดจากความเพียรพยายามของจิตรกรและช่างหลากหลายยุคหลายสมัย ตลอดช่วงประวัติศาสตร์ที่นับเนื่องยาวนานเกือบ 1,000 ปี นำชมภาพยนตร์ 3 มิติ แสดงที่มาของถ้ำโมเกา (ค่าทัวร์รวมรถแตตารี+ค่าเข้าชม+ค่าดูหนัง 3 มิติ)

12.00 น. **รับประทานอาหารกลางวันที่ภัตตาคาร** แล้วเดินทางไปสถานีรถไฟหลิวหยวน

**การเดินทางด้วยรถไฟในประเทศจีน กระเป๋าที่นำไปต้องมีน้ำหนักและขนาดที่ท่านสามารถดูแลด้วยตัวเองได้ แนะนำให้ใช้กระเป๋าล้อลาก เข็มบน 4 ล้อ**

16.32 น. โดยรถไฟความเร็วสูง DONGCHE ขบวนที่ D575 หรือ D2701 (16.57-20.20) นำท่านเดินทางสู่เมืองตูรพาน

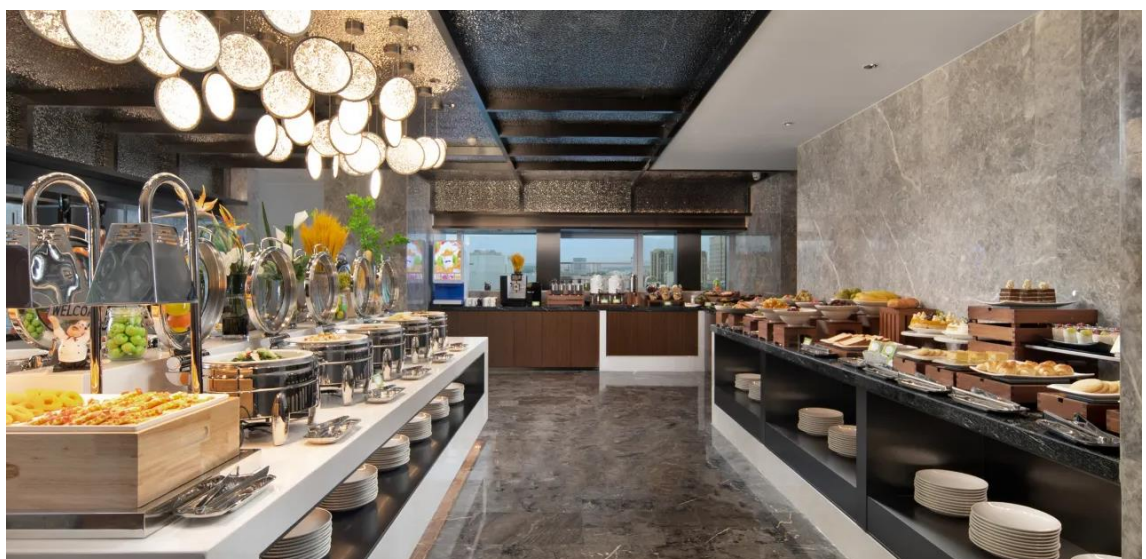
19.56 น. เดินทางถึงตูรพาน

21.00 น. **รับประทานอาหารค่ำที่ภัตตาคาร**

*ขาแกะย่างซีวี ไก่สับทุหลูฟาน เนื้อแกะย่าง ปลาไหลวเฟยต้มเค็ม Camel Deep Fried รากบัวผัดสั้นเตาเห็ดหูหนู บล๊อคโครีผัดกระเทียม กวางตุ้งผัดเห็ดหอม เบ็ญจรงค์ไม้ร้อน ซุปเปิดต้นข้าวสวยอบเม็ดองุ่น ซาลาเปาแป้งบาง เบียร์ 2 ขวด ไค้ยกั๊กซ์ 1 ขวด ผลไม้ (รายการอาจมีการเปลี่ยนแปลงเล็กน้อยตามฤดูกาล)*

เมืองตูรพาน เมืองโอเอซิสอีกแห่งบนเส้นทางสายไหม เป็นเมือง 3 ที่สุดในเขตซินเกียง (1. ต่ำที่สุดในจีน ต่ำจากระดับน้ำทะเล 154.43 เมตร 2. ร้อนและแห้งที่สุดในจีน อุณหภูมิเฉลี่ย 35 องศาเซลเซียส เคยร้อนสูงสุดถึง 49 องศาเซลเซียส 3. ลมแรงสุด จึงมีโรงงานไฟฟ้าพลังลมหลายแห่ง)

**ที่พักตูรพาน HAMPTON By HILTON HOTEL หรือเทียบเท่า ระดับ 4 ดาว เปิดบริการ: 2022**





## วันที่สิบ อังคาร 5 ก.ย. 67 ทูรพาน-ถ้ำพระพุทธรูปพันองค์-เมืองเกาซาง+รถกอล์ฟ-ภูเขาเปลวไฟ-บ่อน้ำคานเอ้อจิ่ง-บ้านเผ่าอูยกูร์-อูร์มุฉี

07.00 น. **รับประทานอาหารเช้าที่โรงแรม**

08.10 น. **☀ นำท่านไปชมเซียนผ่องต้ง หรือ ถ้ำพระพันองค์** ซึ่งเป็นมรดกโลกของจีนโบราณที่มีชื่อในวงการศิลปกรรมโลก ประกอบด้วยถ้ำน้อยใหญ่กว่า 490 ถ้ำ เจาะตามผนังเขา มีภาพเขียนและรูปปั้นเกี่ยวกับพุทธศาสนาเป็นจำนวนมาก เฉพาะที่เขียนด้วยสีอย่างงดงามตระการตามีมากถึง 45,000 ตารางเมตร ชมรูปปั้น 2,000 องค์ที่มีมาตั้งแต่สมัยราชวงศ์เว่ยถึงหยวน ชมภาพบนกำแพงที่แกะสลักเป็นรูปหุ่น 500 กว่าตัวที่มีชื่อเสียงและได้รับการดูแลรักษาอย่างดีตลอดมา



**☀ ชมซากเมืองโบราณเกาซาง** (รวมรถแบดตาจี) ภาษาอูยกูร์เรียก DUHU CITY มีความหมายว่า “เมืองกษัตริย์” สร้างโดยหน่วยทหารที่ถูกส่งมาพัฒนาพื้นที่ในยุคอาณาจักร CHESHI ซึ่งขณะนั้นตรงกับสมัยราชวงศ์ฮั่นตะวันตก (ประมาณ 100 ปีก่อนคริสตกาล) ที่นี้ถูกเรียกว่ากำแพงเกาซางหรือด่านเกาซางในปลายราชวงศ์ฮั่นถึงราชวงศ์เว่ยและราชวงศ์จิ้น ส่วนกลางได้ส่งทหารและเจ้าหน้าที่ส่วนปกครองจากเมืองหลวง เข้ามาดูแลพื้นที่และคอยป้องกันการรุกรานของเผ่าเซียงหนู เมืองเกาซางสิ้นสุด และถูกทำลายยับเยินเพราะสงครามในปลายศตวรรษที่ 13 บนพื้นที่ 2 ตารางกิโลเมตร เมืองเกาซางสร้างจากดินอัดแน่น แบ่งออกเป็น เมืองชั้นนอก ชั้นใน และเขตพระราชวัง กำแพงเมืองชั้นนอกนั้นสูงและหนาประมาณ 12 เมตร ความยาวโดยรอบ 5.4 กิโลเมตร มีคูน้ำล้อมกำแพงไว้อีกชั้น ประตูเมืองของกำแพงชั้นนอกมี 9 แห่ง ทิศละ 2 แต่ทางใต้มี 3 แห่ง ประตูทางฝั่งตะวันตกมีความสมบูรณ์กว่าด้านอื่น

14.00 น. **รับประทานอาหารเที่ยงที่ภัตตาคาร**

**☀ นำท่านไปชมคานเอ้อจิ่ง** ระบบชลประทานใต้ดินของทูรพาน ซึ่งมีการต่อท่อเพื่อนำน้ำที่ละลายจากน้ำแข็งบนภูเขาสูงลงมายังที่ราบแถบโอเอซิส โดยการขุดท่อใต้ดินเพื่อป้องกันการระเหยของน้ำในฤดูร้อน

**☀ นำท่านไปชม ผอเยียนซาน หรือ ภูเขาเปลวไฟ** ซึ่งเป็นสถานที่ที่กล่าวถึงในนวนิยายไซอิ๋ว ตอนที่ซุนหงอคงไปยืมพิศมัยจากองค์หญิงพิศมัยมาดับไฟในภูเขาเปลวไฟ เพื่อให้พระถังซำจั๋งได้เดินทางไปเชิญพระไตรปิฎกที่อินเดียต่อ ภูเขาเปลวไฟมีลักษณะเป็นเขาหินสีอิฐแดงทั้งลูก ไม่มีต้นไม้อะไรขึ้นเลย มองแต่ไกลจะเห็นเป็นสีเพลิงคล้ายไฟกำลังลุกไหม้

**☀ นำท่านชมหมู่บ้านอูยกูร์** เป็นชนเผ่าเก่าแก่ของภาคเหนือของจีน คำว่าอูยกูร์มีความหมายว่าสามัคคีกันและร่วมกัน ชาวอูยกูร์ใช้ชีวิตอาศัยอยู่ทั่วซินเจียง

แล้วเดินทางสู่อูร์มุฉี นครอูร์มุฉี เมืองเอกของเขตปกครองตนเองซินเจียง ตั้งอยู่แถบเทือกเขาเทียนชานที่ความสูง 900 เมตรเหนือระดับน้ำทะเล มีประชากรประมาณเกือบ 6 ล้านคน เป็นเขตปกครองตนเองที่มีพื้นที่กว้างใหญ่มากที่สุด ประชากรทั้งหมดมีประมาณ 26 ล้านคน พลเมืองกว่า 70 % นับถือศาสนาอิสลาม มีภาษาหนังสือท้องถิ่นเป็นของตนเอง ในอูร์มุฉีจึงมีป้ายบอกชื่อสถานที่ต่างๆ 2 ภาษา คือภาษาท้องถิ่น (ภาษาเว่ยอู้อัวร์) และภาษาจีนกลาง

20.00 น.

รับประทานอาหารค่ำที่ภัตตาคาร

MUTTON+น้ำจิ้ม Seafood+พวงมาลา จานใหญ่ไก่ซินเกียง เนื้อแกะผัดสไตลซินเกียง กุ้งทอดมันฝรั่ง ปลาอุ๋เต้าเฮยทอดกรอบ ปลาเก๋านิ่งซีอิ้ว คะนํ้าผัดกระเทียม ยอดผักลวก แกะย่าง หมี่เหลือง ซุปเปิดต้น แอง โหะซินเกียง ข้าวสวย ชาละเปาแบ่งบาง เบียร์ 2 ขวด ได้ยกยักซ์ 1 ขวด ผลไม้ (รายการอาจมีการเปลี่ยนแปลงเล็กน้อยตามฤดูกาล)

พักที่อูร์มุฉี YAXIN INTERNATIONAL HOTEL หรือเทียบเท่า ระดับ 5 ดาว  
Opened in 2023



เขตปกครองตนเองชนชาติซินเกียงอุยกูร์ เป็นมณฑลที่มีขนาดใหญ่ที่สุดของจีน มีพื้นที่ 1.6604 ล้านตารางกิโลเมตร (1 ใน 6 ของจีน) ตั้งอยู่ทางภาคตะวันตกเฉียงเหนือของจีน พื้นที่ต่ำสุดต่ำจากระดับน้ำทะเล 155 เมตร พื้นที่สูงสุดสูง 8,611 เมตรจากระดับน้ำทะเล ซึ่งอยู่ในบริเวณเทือกเขาชายแดนติดต่อกับแคชเมียร์ ซินเกียงเป็นแหล่งปลูกองุ่นและแดงฮามีพันธุ์ดี เป็นแหล่งผลิตฝ้าย ไหม ขนแกะ วอลนัท เป็นขุมแร่ธาตุ เป็นแหล่งถ่านหินและน้ำมันดิบขนาดใหญ่ มีประชากร 19.6 ล้านคน พลเมืองส่วนใหญ่นับถือศาสนาอิสลาม มีอูร์มุฉีเป็นเมืองหลวง มีทรัพยากรน้ำอุดมสมบูรณ์ มีแม่น้ำใหญ่น้อยรวม 570 สาย

วันที่สิบเอ็ด พุศ 6 ก.ย. 67 อูร์มุฉี-พิพิธภัณฑ์ซินเกียง-เทียนชานเทียนฉือ-เทียนฉือ (รถอุทยาน+รถกอล์ฟ+ล่องเรือ)-ตลาดบาซาร์ต้าปาจา

07.00 น.

รับประทานอาหารเช้าที่โรงแรม (บุฟเฟ่อาหารเช้าเปิดบริการ 07.00-10.00 น.)

08.10 น.

นำชมพิพิธภัณฑ์ซินเจียง Xinjiang Region Museum 新疆维吾尔自治区博物馆 ชมหลักฐานทางโบราณคดีที่ขุดค้นได้ทั่วมณฑลซินเจียง ชมการจำลองบ้านเรือน เครื่องมือ เครื่องใช้ขนาดเท่าของจริง ของชนกลุ่มน้อยทุกเชื้อชาติที่อาศัยอยู่ในเขตนี้ ที่น่าสนใจแบบเหลือเชื่อคือการขุดพบขม

ไหว้พระจันทร์โบราณ Bao Xiang 宝相花纹月饼 ค้นพบจากหลุมฝังศพอัสตานาในเมืองตูรปาน เมื่อปี พ. ศ. 2515 ซึ่งผลิตขึ้นในสมัยราชวงศ์ถัง (618-907 AD) มีเส้นผ่านศูนย์กลาง 6.5 ซม ใช้แป้งข้าวสาลีเป็นวัตถุดิบ อัดใส่พิมพ์ทรงกลม ลวดลายประณีตเป็นดอกเบญจมาศ อบจนมีสีเหลือง สะท้อนให้เห็นถึงเทคนิคการทำขนมอบที่ยอดเยี่ยมของผู้คนในสมัยนั้น อีกจุดเด่นที่ต้องไม่พลาดชมคือ มัมมี่ซากมนุษย์โบราณ อายุเก่าแก่ 2,800-3,800 ปี อันดับ 1 (หมายเลข 1) คือ Loulan Beauty “โฉมงามโหลวหลาน” ที่เป็นบรรพบุรุษของชาวยุโรปที่ขุดพบในซินเจียง มีอายุกว่า 3,800 ปี

### มัมมี่พิพิธภัณฑสถานซินเจียง

**หมายเลข 1 |** โฉมงามโหลวหลาน Loulan Beauty มีอายุ 3,800 ปี ความยาวมัมมี่ 1.52 เมตร มีน้ำหนัก 10.7 กก. ค้นพบในปี พ. ศ. 2523 ที่เมืองร้างโหลวหลาน เป็นมัมมี่ที่เก่าแก่ที่สุดที่ขุดได้ในซินเจียง เมื่อเสียชีวิตเธอมีอายุราว 40-45 ปี มีเลือดกรุ๊ปโอ มีเชื้อชาติ Europa เมื่อพบศพห่อด้วยฟางและขนสัตว์หยาบ สวมหมวกขนนก โบหน้าเข้ม จมูกโด่งแหลม เป้าตาสีดำ ขนตายาว ถือเป็นหญิงที่สวยงามคนหนึ่ง

**หมายเลข 2 |** มัมมี่เด็กกุ่มูโกว อายุ 3,800 ปี เสียชีวิตเมื่อมีอายุ 4-5 ปี ความยาวมัมมี่ 0.88 เมตร ขุดพบที่สุสานกุ่มูโกว ลุ่มแม่น้ำขงเซียเหอ ในปี พ.ศ. 2522 เมื่อพบ ศพถูกห่อหลายชั้นไว้ทั้งตัว ยกเว้นใบหน้า ด้วยผ้าพรมขนสัตว์หลากสี

**หมายเลข 3 |** มัมมี่ทารกจากกุนหลู่เค่อ มีอายุ 2,800 ปี ตอนเสียชีวิตมีอายุเพียง 8-10 เดือน มัมมี่ยาว 50 ซม. ขุดพบที่สุสานโบราณจากกุนหลู่เค่อ เมืองเฉม่อ ในปี พ.ศ. 2528 เมื่อพบศพถูกห่อหุ้มไว้ทั้งตัวยกเว้นใบหน้า ด้วยผ้าขนสัตว์สีแดง มัดศพอย่างหนาแน่นด้วยเชือกสีฟ้าและสีแดง สีระหมนุ่มหอม สวมหมวกสีน้ำเงินขอบแดง ดวงตาถูกปิดไว้ทั้ง 2 ข้างด้วยแผ่นหิน ขนาด 3x2 ซม. ข้างศพมีเขาวัววางอยู่

**หมายเลข 4 |** มัมมี่ชายจากกุนหลู่เค่อ มีอายุ 2,800 ปี ตอนเสียชีวิตมีอายุ 50 ปี มัมมี่มีความยาว 1.76 เมตร ขุดพบที่สุสานโบราณจากกุนหลู่เค่อ เมืองเฉม่อ ในปี พ.ศ. 2528 มีเชื้อชาติ Europa ผุมน้ำตาล สภาพเมื่อพบนอนหงาย เส้นผม ครา คิ้ว ขนตา ยังปรากฏ มีสองข้างวางบนอก นิ้วกลางซ้ายสวมแหวนหนึ่งวง สวมเสื้อตัวยาวสีเทาแพชายสีแดง สวมกางเกงขายาว ใส่บูตหนังวัว บูตข้างหนึ่งคงสภาพชัดเจน อีกข้างผุพังแต่มองเห็นถุงเท้าข้างในสีแดง เหลือง น้ำเงิน

**แจ้งทุกท่านไว้ล่วงหน้า** ว่าโฉมงามโหลวหลานอ่อนท้วรตลอด เธอถูกเชิญไปเที่ยวที่พิพิธภัณฑสถานต่างประเทศอยู่เสมอ ทางพิพิธภัณฑสถานซินเจียงได้จำลองรูปลักษณะที่หน้าจะใช่เธอในอดีตกาลไว้ให้ท่านชม ถ้าไม่พบเธอ ท่านยังสามารถชมร่างมัมมี่อื่น ๆ ที่อยู่ในยุค 2,800-3,800 ปี ที่ผ่านมานี้ ซึ่งอยู่ในสภาพสมบูรณ์ไม่แพ้กัน (พิพิธภัณฑสถานปิดวันจันทร์)

เดินทางสู่เทือกเขาเทียนชาน Tianshan 天山 تڭراغرايونى ตั้งอยู่ที่เขตปกครองตนเองซินเจียงอุยกูร์ ทางตะวันตกเฉียงเหนือของจีน มีความสูง 5,445 เมตรจากระดับน้ำทะเล เป็นแหล่งท่องเที่ยวทางธรรมชาติที่ขึ้นชื่อที่สุดของเมืองอูร์มฉี นักเดินทางทุกคนไม่พลาดที่จะมาเยือน

เทือกเขาเทียนชาน หรือเทือกเขาสวรรค์ เป็นแนวเทือกเขาขนาดใหญ่ที่ทอดยาวผ่าน 4 ประเทศ (จีน คาซัคสถาน คีร์กีซสถาน และอุซเบกิสถาน) โดยมีความยาว 2,500 กิโลเมตร จากตะวันออกไปตะวันตก ด้วยโครงสร้างทางธรณีวิทยาเฉพาะและภูมิทัศน์ธรรมชาติอันน่าทึ่ง ภูเขาแห่งนี้จึงได้รับการขึ้นทะเบียนเป็นมรดกโลกโดย UNESCO เมื่อวันที่ 21 มิถุนายน 2013

เทือกเขาเทียนชานในส่วนที่อยู่ไซเขตซินเจียง มีความยาว 1,760 กิโลเมตร ผ่านศัขการ อักซู อี้ลิส บอร์ตาลา ปาหิงโกลิน ฉางจี อูร์มฉี ทูร์ปิ่น และคุมุล ลักษณะทางภูมิศาสตร์ของซินเจียง เรียกว่า 'ภูเขาสามลูกตัดสองแฉ่ง' เนื่องจากเทือกเขาอัลไตอยู่ทางเหนือ เทือกเขาคุนหลุนอยู่ทางทิศใต้ และมีเทือกเขาเทียนชานที่อยู่ตรงกลาง จึงเป็นเส้นแบ่งทางภูมิศาสตร์ตามธรรมชาติ ระหว่างแอ่งฉงการ์และแอ่งทาร์ิม ดังนั้นซินเจียงจึงสามารถแบ่งออกเป็นสองส่วน – คือซินเจียงตอนใต้ และซินเจียงตอนเหนือ ยอดเขาที่สูงที่สุดของเทือกเขาเทียนชาน คือ ยอดเขาไปเบดา มีความสูง 7,435.3 เมตร (24,394 ฟุต) ปกคลุมไปด้วยน้ำแข็งตลอดทั้งปี

สิ่งที่ทำให้เทือกเขาเทียนชานโดดเด่น คือ ทะเลสาบบนภูเขาสูง – ทะเลสาบเทียนฉือ Heavenly Lake of Tianshan ทะเลสาบแห่งนี้อยู่ห่างจากอูร์มฉีประมาณ 110 กิโลเมตร ตั้งอยู่ในหุบเขาที่มีความสูง 1,943 เมตร น้ำที่ละลายในทะเลสาบนั้นใสและเจียบสงบเหมือนกระจกซึ่งสวยงามมาก ด้วยเงาสท้อนของยอดเขาหิมะและต้นสนสีเขียวหยก

14.00 น. **รับประทานอาหารกลางวันที่ภัตตาคาร ก่อนขึ้นเขา**

☀ **ชมทะเลสาบเทียนฉือ Heavenly Lake of Tianshan 天池** เป็นทะเลสาบบนเทือกเขาเทียนชานในซินเจียง 天池 หมายถึงทะเลสาบสวรรค์ เดิมชื่อเหยาฉือ (ทะเลสาบหยก) ได้รับการตั้งชื่อว่าเทียนฉือในปี พ.ศ. 2326 โดยหมิงเหลียง ผู้บัญชาการราชวงศ์ชิงแห่งกองบัญชาการอูร์มฉี ทะเลสาบเทียนฉืออยู่เหนือระดับน้ำทะเล 1,943 เมตร ครอบคลุมพื้นที่ 4.9 ตารางกิโลเมตร จุดที่ลึกที่สุดลึก 105 เมตร นำท่าน**ล่องเรือ**ในทะเลสาบสรวงสวรรค์ ชมความงามธรรมชาติของป่าสนภูเขาหิมะสูงชัน ทะเลสาบสรวงสวรรค์ ล้อมรอบด้วยภูเขาหิมะทั้ง 4 ทิศ โดยมียอดเขาที่ถูกปกคลุม ด้วยหิมะอันขาวโพลนตลอดทั้งปีกว่าพันยอด (รวมรถอุทยาน+รถกอล์ฟ+ล่องเรือแล้ว)



18.30 น. **เข้าชมตลาดนัดขายสินค้าพื้นเมืองต้าปาจา Xinjiang International Grand Bazaar 新疆国际大巴扎** เพื่อชมชีวิตวิถีการค้าขายของชาวบ้านและเลือกซื้อของที่ระลึก เช่น ผ้าพันคอสีสวย เครื่องเงินแบบอาหรับ ผลไม้อบแห้ง เช่น องุ่น แอปเปิ้ล กีวี อินทผลัม เลือกซื้อเมล็ดอัลมอนอบแห้ง เมล็ดวอลนัตอบแห้ง และถั่วอบแห้งชนิดต่างๆ



<https://www.visitourchina.com/urumqi/attraction/xinjiang-international-grand-bazaar.html>

**แนะนำ** 1. เครื่องดื่ม-น้ำทับทิมคั้นสด ยืนรอซื้อเลยคะ \* ไม่แนะนำให้ซื้อน้ำหรือผลทับทิมสดไปทานที่ห้องพัก เพราะถ้าหยดลงบนเฟอร์นิเจอร์ผ้า ปกคลุมนอน ผ้าปูที่นอน ใดๆ จะซักไม่ออกคร้า ดังนั้นโรงแรมจะให้ท่านซื้อขาด สิ่งที่เป็นแม่เพียงเล็กน้อยชิ้นนั้นกลับไปด้วย 2. ขานซื้อของท่านเล่นที่ขอบติดตัวไปกันหน่อย เพราะจากวันนี้ไปเราจะวิ่งรถทางไกลทุกวันคะ

20.00 น. **รับประทานอาหารค่ำที่ภัตตาคาร**

รอเมนู

หลังอาหารอิสระเดินเที่ยวตลาดกลางคืนที่อู๋รูมฉี มีสินค้าหลากหลายให้เลือกซื้อ มีแผงลอยขายอาหารผัดย่างปิ้งย่างมากมาย

**พักที่อู๋รูมฉี YAXIN INTERNATIONAL HOTEL หรือเทียบเท่า ระดับ 5 ดาว  
Opened in 2023**



**วันที่สิบสอง พฤษภาคม พุทธศักราช 2567 อู๋รูมฉี-กวางเจา-สุวรรณภูมิ**

▶RT MDQ565							
0.17	GROUPAL/CMNABAPG	NMO	MDQ565/CZ				
1.	CZ362	G	TU27AUG	BKKCAN	HK17	0820 1210	E
2.	CZ3385	G	TU27AUG	CANLHW	HK17	1420 1720	E
3.	ARNK			LHWURC			
4.	CZ6895	G	SA07SEP	URCCAN	HK17	1045 1600	E
5.	CZ361	G	SA07SEP	CANBKK	HK17	2015 2200	E
6.	G9						

- 10.45 น. รับประทานอาหารเช้า (แบบกล่องที่โรงแรมจัดให้) ขณะเดินทางไปสนามบิน โดยสายการบินไชน่าเซาเทิร์นแอร์ไลน์ เที่ยวบินที่ CZ6895 นำท่านเดินทางกลับเมืองกวางเจา (สายการบิน Full Service บริการอาหารกลางวันบนเครื่อง)
- 16.00 น. ถึงสนามบินกวางเจา ต่อเครื่องเปลี่ยนเที่ยวบินเดินทางกลับประเทศไทย (ไม่ออกนอกสนามบิน) (รับเงินสด 100 หยวนจีน / ท่าน เป็นค่าอาหารกลางวัน ฝากไว้ที่หัวหน้าหัวร่ แล้วเลือกซื้อรับประทานอาหารเช้าในสนามบินเองตามอัธยาศัย)
- 20.15 น. โดยสายการบินไชน่าเซาเทิร์นแอร์ไลน์ เที่ยวบินที่ CZ361 นำท่านเดินทางกลับกรุงเทพฯ
- 22.00 น. กลับถึงสนามบินสุวรรณภูมิ โดยสวัสดิภาพ



## รายการอาจมีการเปลี่ยนแปลงตามความเหมาะสม

กำหนดเดินทาง คณะเดียว 27 ส.ค.-7 ก.ย. 2567 ราคา 99,900 บาท  
พักเดี่ยวจ่ายเพิ่ม 18,000 บาท  
เด็กอายุต่ำกว่า 12 ปี เดินทางพร้อมผู้ใหญ่ มีเตียง ราคาเท่าผู้ใหญ่  
เด็กอายุต่ำกว่า 12 ปี เดินทางพร้อมผู้ใหญ่ 2 ท่าน ไม่ใช่เตียง ลด 2,000 บาท

### โปรดอ่านก่อนตัดสินใจจองทัวร์

สำคัญมาก !! กรุณาอ่านเงื่อนไขแนบท้ายโดยละเอียด เพื่อประโยชน์สูงสุดแก่ตัวท่านเอง หากท่านได้ชำระเงินแล้วทางบริษัทฯ จะถือว่าท่านยอมรับเงื่อนไขแล้ว และไม่สามารถเปลี่ยนแปลงเงื่อนไขได้ / รายการทัวร์สามารถสลับปรับเปลี่ยน หรืองดไปบางรายการได้ตามความเหมาะสม โดยไม่ต้องแจ้งให้ทราบล่วงหน้า อันเนื่องมาจากสภาพอากาศ เหตุการณ์ทางธรรมชาติ เหตุการณ์ทางการเมือง สภาพการจราจร สายการบิน หรือเหตุสุดวิสัยต่างๆ ทั้งนี้จะคำนึงถึงความปลอดภัย ความเป็นไปได้ และผลประโยชน์ของผู้เดินทางเป็นสำคัญ

\*\* ทางผู้เดินทางจะไม่ฟ้องร้องใดๆ อันเนื่องมาจากได้รับทราบเงื่อนไขก่อนการเดินทางแล้ว \*\* เนื่องจากเป็นการจองทัวร์ล่วงหน้า ณ วันเดินทางจริง อาจจะมีเหตุการณ์ที่ทำให้ไฟล์ทบินล่าช้า หรือมีการเปลี่ยนแปลงเวลาบิน หากท่านใดมีไฟล์ทบินภายในประเทศ หรือต่างประเทศก่อนหรือหลังจากการเดินทาง โปรดสำรองเวลาในการจองตัวเครื่องบินไว้อย่างต่ำ 4-5 ชั่วโมง ทั้งนี้เพื่อประโยชน์ของตัวท่านเอง ทางบริษัทจะไม่รับผิดชอบค่าใช้จ่ายที่เกิดขึ้นในส่วน of ตัวเครื่องบินที่ไม่เกี่ยวข้องกับโปรแกรมทัวร์

### อัตรานี้รวม

1. ค่าตัวเครื่องบินไป-กลับ (Economy Class) แบบหมู่คณะ
2. **คาร์ตโค้ช VIP ปรับอากาศนำเที่ยวตามรายการ**
3. ค่าห้องพักในโรงแรมที่ระบุตามรายการหรือเทียบเท่า
4. ค่าอาหารที่ระบุตามรายการ
5. ค่าเข้าชมสถานที่ทุกแห่งที่ระบุตามรายการ
6. ค่าประกันอุบัติเหตุและสุขภาพในการเดินทางวงเงินประกันท่านละ 2,000,000 บาท เงื่อนไขแห่งกรมธรรม์ฯ
7. น้ำสำหรับดื่มบนรถ ไม่จำกัดจำนวน
8. ค่าน้ำหนักกระเป๋าโหลดใต้เครื่อง 1 ใบ (น้ำหนักไม่เกิน 23 กิโลกรัม)
9. **ค่าทัวร์ได้รวม ค่าทิปไกด์ท้องถิ่น และค่าทิปคนขับรถท้องถิ่น**

### อัตรานี้ไม่รวม

1. ค่าธรรมเนียมจัดทำหนังสือเดินทาง, แสงเข้า-แสงออกสำหรับผู้ที่ไม่ได้ถือหนังสือเดินทางของไทย
2. ค่าภาษีน้ำมันที่สายการบินเรียกเก็บเพิ่ม หากสายการบินมีการปรับขึ้นก่อนวันเดินทาง
3. ค่าใช้จ่ายส่วนตัวอื่นๆ เช่น ค่าอาหารและเครื่องดื่มสั่งพิเศษ นอกเหนือจากรายการทัวร์, ค่าโทรศัพท์, ค่าช้อปปิ้ง, มินิบาร์ และทีวีช่องพิเศษ ฯลฯ
4. ค่าธรรมเนียมในกรณีที่กระเป๋าสัมภาระที่มีน้ำหนักเกินกว่าที่สายการบินนั้นๆ กำหนดหรือสัมภาระใหญ่เกินขนาดมาตรฐาน
5. ภาษีหัก ณ ที่จ่าย 3% และภาษีมูลค่าเพิ่ม 7% ในกรณีที่ต้องการใบกำกับภาษี
6. ค่าทิปพนักงานยกกระเป๋าขึ้น-ลงโรงแรมแต่ละแห่ง
7. ค่าทิปหัวหน้าทัวร์ แล้วแต่ความพึงพอใจในคุณภาพการบริการ
8. ค่าวีซ่าจีน (ประกาศยกเลิก)

### การจอง และการชำระเงิน

1. **ชำระเงินมัดจำท่านละ 60,000 บาท** ภายหลังจากที่ท่านส่งเอกสารการจองภายใน 3 วัน โดยโอนเข้าบัญชีที่แนบจะยืนยันเมื่อได้รับเงินมัดจำแล้วเท่านั้น
2. ส่วนที่เหลือชำระ 45 วัน ก่อนการเดินทาง เนื่องจากทางบริษัทฯ ต้องสำรองค่าใช้จ่ายในส่วน of ค่าที่พัก ค่ารถไฟ และตัวเครื่องบิน มิฉะนั้นจะถือว่าท่านยกเลิกการเดินทางโดยอัตโนมัติ
  - 1) หากไม่ชำระมัดจำตามที่กำหนด ขออนุญาตตัดที่นั่งให้ลูกค้าท่านอื่นที่รออยู่
  - 2) หากชำระไม่ครบตามจำนวน บริษัทฯ ถือว่าท่านยกเลิกการเดินทางโดยอัตโนมัติ โดยไม่มีเงื่อนไข

- 3) เมื่อท่านชำระเงินแล้ว ไม่ว่าจะทั้งหมด หรือเพียงบางส่วน ทางบริษัทฯ ถือว่าท่านได้ยอมรับเงื่อนไข และ ข้อตกลงต่างๆ ที่ได้รับไว้ทั้งหมดนี้แล้ว
- 3. ส่งสำเนาหน้าพาสปอร์ตของผู้ที่เดินทาง ที่มีอายุการใช้งานไม่น้อยกว่า 6 เดือน และเหลือหน้ากระดาษอย่างต่ำ 2 หน้า เพื่อทำการสำรองที่นั่งภายใน 3 วัน นับจากวันจอง หากไม่ส่งสำเนาหน้าพาสปอร์ตทางบริษัทขอ อนุญาตยกเลิกการจองตั๋วโดยอัตโนมัติ**
- 4. หากท่านที่ต้องการออกตัวโดยสารภายในประเทศ (กรณีลูกค้าอยู่ต่างจังหวัด) ให้ท่านติดต่อเจ้าหน้าที่ ก่อน ออกบัตรโดยสารทุกครั้ง หากออกบัตรโดยสารโดยมิแจ้งเจ้าหน้าที่ ทางบริษัทฯ ขอสงวนสิทธิ์ไม่รับผิดชอบ ค่าใช้จ่ายที่เกิดขึ้น**
- 5. หากในขณะของท่านมีผู้ต้องการดูแลพิเศษ นั่งรถเข็น (Wheelchair), เด็ก, ผู้สูงอายุ, มีโรคประจำตัว หรือไม่ สะดวกในการเดินทางท่องเที่ยว ท่านและครอบครัวของท่านต้องให้การดูแลสมาชิกภายในครอบครัวของท่านเอง เนื่องจากการเดินทางเป็นหมู่คณะ หัวหน้าทัวร์มีความจำเป็นต้องดูแลคณะทัวร์ทั้งหมด**

### เงื่อนไขการออกเดินทาง

กรุณาอ่านศึกษารายละเอียดทั้งหมดก่อนทำการจอง เพื่อความถูกต้อง และความเข้าใจตรงกันระหว่างลูกค้าและ บริษัท

1. ในแต่ละเส้นทางจะมีการกำหนดผู้เดินทางขั้นต่ำของการออกเดินทาง โดยในทัวร์นี้กำหนดให้มีผู้เดินทาง **10 ท่านขึ้นไป** (ผู้ใหญ่) หากมีผู้เดินทางไม่ถึงที่กำหนด บริษัทฯ ขอสงวนสิทธิ์ในการเพิ่มค่าทัวร์ หรือ เลื่อนการเดินทาง หรือยกเลิกการเดินทาง หากท่านมีไฟล์ทบินภายในประเทศ แต่มิได้แจ้งทางให้ทางเราทราบล่วงหน้าก่อนทางบริษัทฯ จะไม่รับผิดชอบใดๆทั้งสิ้น ดังนั้น**กรุณาสอบถามยืนยันการออกเดินทางก่อนจองไฟล์ทบินภายใน ประเทศหรือ ต่างประเทศทุกครั้ง**
2. หากกรุ๊ปคอมเฟิร์มแล้ว ท่านไม่สามารถเลื่อนการเดินทางได้ ไม่ว่าจะเกิดเหตุการณ์ใดๆต่อท่านก็ตาม อันเนื่องมาจากการคอนเฟิร์มของกรุ๊ปนั้น ประกอบจากตัวเลขการจองการเดินทางของท่าน หากท่านถอนตัวออก ทำให้กรุ๊ปมีค่าใช้จ่ายเพิ่มเติมขึ้น หรืออาจทำให้กรุ๊ปไม่สามารถออกเดินทางได้ ดังนั้น ทางบริษัทฯ ขอสงวนสิทธิ์ไม่ อนุญาตให้เลื่อนวันเดินทางใดๆ ได้ทั้งสิ้น หากยกเลิกจะต้องเป็นไปตามเงื่อนไขการยกเลิกการจอง
3. การชำระเงิน หมายถึง ท่านได้ยอมรับข้อเสนอ และยืนยันจำนวนตามที่ท่านได้จองเข้ามา หากท่านชำระเงิน เข้ามาแล้วจะไม่สามารถเปลี่ยนแปลงจำนวนผู้เดินทางได้ และหากมีความจำเป็นจะต้องเปลี่ยนแปลงท่านจะยินยอม ให้ทางบริษัทฯ คิดค่าใช้จ่ายที่ทางบริษัทเสียหาย รวมถึงค่าเสียเวลาในการขาย อย่างน้อยที่สุดเท่าจำนวนเงินมัดจำ ทั้งนี้ทั้งนั้นให้เป็นไปตามเงื่อนไขของบริษัทฯ

### เงื่อนไขการยกเลิกการจอง และการปรับเงินค่าบริการ

1. **ยกเลิกการเดินทางก่อน 45 วัน คิดเงิน 50% ของค่าทัวร์ที่จ่ายมาแล้ว** และหักค่าใช้จ่ายที่เกิดขึ้นจริง เช่น ค่า มัดจำตัวเครื่องบิน, ค่ามัดจำรถไฟ ค่ามัดจำโรงแรม, ค่าวีซ่า (ถ้ามี)
2. **ยกเลิกการเดินทางน้อยกว่า 45 วัน นับถึงวันออกเดินทาง** ทางบริษัทฯ ขอสงวนสิทธิ์ไม่คืนเงินค่าทัวร์ที่ชำระ มาแล้วทั้งหมด
3. หากมีการยกเลิกการเดินทางโดยไม่ใช่ความผิดของบริษัททัวร์ ทางบริษัทฯ ขอสงวนสิทธิ์ไม่รับผิดชอบ และคืน ค่าทัวร์ส่วนใดส่วนหนึ่งให้ท่านได้ไม่ว่ากรณีใดๆ ทั้งสิ้น เช่น สถานทูตปฏิเสธวีซ่า ด้านตรวจคนเข้าเมือง เอกสาร ปลอม นโยบายห้ามเข้าออกประเทศ ฯลฯ
4. กรณียื่นวีซ่าแล้วไม่ได้รับการอนุมัติจากทางสถานทูต (วีซ่าไม่ผ่าน) และท่านได้ชำระค่าทัวร์ทั้งหมดหรือค่ามัด จำมาแล้ว ทางบริษัทฯ ขอสงวนสิทธิ์ในการหักค่าบริการ ค่ายื่นวีซ่า และค่าใช้จ่ายที่เกิดขึ้นจริง อาทิ เช่น กรณีออก ตัวเครื่องบินแล้ว หรือได้ชำระค่าบริการในส่วนของทางต่างประเทศ เช่น โรงแรม ตั๋วรถไฟ เป็นต้น
5. กรณีต้องการเปลี่ยนแปลงพีเรียดวันเดินทาง (เลื่อนวันเดินทาง) ทางบริษัทฯ ขอสงวนสิทธิ์ในการหักค่าใช้จ่าย การดำเนินการต่างๆ ที่เกิดขึ้นจริงสำหรับการดำเนินการจองครั้งแรก ตามจำนวนครั้งที่เปลี่ยนแปลง ไม่ว่ากรณีใดๆ ทั้งสิ้น

### หมายเหตุสำคัญเพิ่มเติม

1. บริษัทฯ ขอสงวนสิทธิ์ที่จะไม่รับผิดชอบต่อค่าชดเชยความเสียหายกรณีที่เกิดจากเหตุสุดวิสัย อาทิ การล่าช้า ของสายการบิน, การนัดหยุดงาน, การประท้วง, การก่อจลาจล, อุบัติเหตุ, ปัญหาการจราจร, ภัยธรรมชาติ, ภูเขา ไฟระเบิด, แผ่นดินไหวโรคระบาดและเหตุสุดวิสัยต่าง ๆ ฯลฯ ที่ไม่สามารถคาดการณ์ล่วงหน้าได้
2. บริษัทฯ ขอสงวนสิทธิ์ในการเปลี่ยนแปลงรายการท่องเที่ยว หรือ ยกเลิกจากเหตุสุดวิสัยอาทิการล่าช้าของสาย การบิน, การนัดหยุดงาน, การประท้วง, การก่อจลาจล, อุบัติเหตุ, ปัญหาการจราจร, ภัยธรรมชาติ, ภูเขาไฟระเบิด, แผ่นดินไหว, โรคระบาดและเหตุสุดวิสัยต่างๆ ฯลฯ ที่ไม่สามารถคาดการณ์ล่วงหน้าได้ ทั้งนี้ทางบริษัทฯ จะคำนึงถึง ผลประโยชน์และความปลอดภัยของท่านเป็นสำคัญ

3. ขอสงวนสิทธิ์การเก็บค่าน้ำมันและภาษีสนามบินทุกแห่งเพิ่ม หากสายการบินมีการปรับขึ้นก่อนวันเดินทาง
4. บริษัท ขอสงวนสิทธิ์ในการเปลี่ยนเที่ยวบิน โดยไม่ต้องแจ้งให้ทราบล่วงหน้าอันเนื่องมาจากสาเหตุต่างๆ
5. ท่านจะต้องเป็นผู้รับผิดชอบดูแลทรัพย์สินของมีค่าส่วนตัวต่างๆของท่านเอง หากเกิดการสูญหายของทรัพย์สินส่วนตัว ของมีค่าต่างๆระหว่างการเดินทางท่องเที่ยวอันมีสาเหตุมาจากผู้เดินทาง ทางบริษัทฯ จะไม่สามารถรับผิดชอบทุกกรณี
6. บริษัทขอสงวนสิทธิ์ที่จะไม่รับผิดชอบต่อค่าชดเชยความเสียหายกรณีที่กองตรวจคนเข้าเมืองไม่อนุญาตให้เดินทางออก หรือกองตรวจคนเข้าเมืองของแต่ละประเทศไม่อนุญาตให้เข้าเมืองรวมทั้งในกรณีที่ท่านจะใช้หนังสือเดินทางราชการ (เล่มสีน้ำเงิน) เดินทาง หากท่านถูกปฏิเสธการเดินทางเข้าหรือออกนอกประเทศใดประเทศหนึ่ง หรือ เนื่องจากเหตุผลหรือความผิดของตัวเอง
7. ในกรณีที่พาสปอร์ตของท่านชำรุด หรือมีตราบ่มใดๆ ที่ไม่เกี่ยวข้องกับการเดินทาง และสายการบินแจ้งว่าไม่สามารถใช้เดินทางได้ หรือเกิดจากเอกสารปลอม หรือการห้ามของเจ้าหน้าที่ ไม่ว่าเหตุผลใดๆก็ตาม ทางบริษัทขอสงวนสิทธิ์ในการคืนเงิน ไม่ว่ากรณีใดๆ เนื่องจากทางบริษัทได้มีการชำระค่าใช้จ่ายในการเดินทางทั้งหมดไปเรียบร้อยแล้ว
8. กรณีที่ทางลูกค้าใช้บริการของทางบริษัทฯ ไม่ครบ อาทิ ไม่เที่ยวในบางรายการ ไม่ทานอาหารบางมื้อ ซึ่งเกิดจากการตัดสินใจของทางลูกค้าเอง ขอสงวนสิทธิ์ไม่คืนเงินในการบริการนั้นๆ เนื่องจากค่าใช้จ่ายทุกอย่างทางบริษัทฯ ได้ชำระค่าใช้จ่ายให้ตัวแทนต่างประเทศก่อนเดินทางแล้ว
9. บริษัท ขอสงวนสิทธิ์ในการขายหรือไม่ขายเป็นรายกรณี เช่น ผู้ที่ตั้งครรภ์, เด็กอายุต่ำกว่า 2 ขวบ, ผู้ที่หนึ่งริลเซอร์ หรือบุคคลที่ไม่สามารถดูแลตัวเองได้ ฯลฯ กรุณาแจ้งบริษัทฯ เพื่อสอบถามและหาข้อสรุปร่วมกันเป็นรายกรณี
10. ราคาทัวร์เป็นการชำระแบบเหมาจ่ายกับต่างประเทศไปหมดก่อนกรุปเดินทางแล้วหากท่านไม่ได้ใช้บริการบางรายการหรือยกเลิกไม่สามารถเรียกเงินคืนได้
11. เนื่องจากเราเดินทางเป็นหมู่คณะ ทางบริษัทจึงคำนึงถึงประโยชน์ และความปลอดภัยของส่วนรวมเป็นสิ่งสำคัญ
12. ห้ามนำเข้ากัญชา กัญชง หรือผลิตภัณฑ์ที่มีส่วนผสมของพืชชนิดดังกล่าวเข้าประเทศ หากฝ่าฝืน จะมีโทษตามกฎหมายของแต่ละประเทศ บางประเทศมีโทษสูงสุดถึงประหารชีวิต
13. มัคคุเทศก์ พนักงาน และตัวแทนของบริษัทฯ ไม่มีสิทธิในการให้คำสัญญาใดๆ ทั้งสิ้นแทนบริษัทฯ นอกจากนี้เอกสารลงนามโดยผู้มีอำนาจของบริษัทฯ กำกับเท่านั้น

### ตัวเครื่องบิน และที่นั่งบนเครื่อง

1. ตัวเครื่องบินเป็นแบบหมู่คณะ ผู้โดยสารจะต้องเดินทางไป-กลับพร้อมกรุป หากต้องการเลื่อนวันเดินทางกลับท่าน จะต้องชำระค่าใช้จ่ายส่วนต่างของสายการบินและบริษัททัวร์เรียกเก็บ
2. ทางบริษัทฯ ได้สำรองที่นั่งพร้อมชำระเงินมัดจำค่าตัวเครื่องบินเรียบร้อยแล้ว หากท่านยกเลิกทัวร์ไม่ว่าจะด้วยสาเหตุใดทางบริษัทฯ ขอสงวนสิทธิ์การเรียกเก็บค่ามัดจำตัวเครื่องบิน ซึ่งมีค่าใช้จ่ายแล้วแต่สายการบินและช่วงเวลาเดินทาง
3. กรณีท่านยกเลิกการเดินทางและทางบริษัทฯ ได้ทำการออกตัวเครื่องบินไปแล้ว (กรณีตัว Refund) ผู้เดินทางต้องเป็น ผู้รอเงิน Refund เงินเอง โดยปกติประมาณ 3-6 เดือน และจำนวนเงิน Refund ที่ได้จะขึ้นอยู่กับแต่ละระบบของสายการบินนั้น ๆ เป็นผู้กำหนด
4. บริษัทขอสงวนสิทธิ์ในการเก็บเงินเพิ่มเติมในกรณีที่สายการบินมีการปรับราคาภาษีน้ำมันเพิ่มเติม โดยมีเอกสารยืนยันจากทางสายการบิน
5. การจัดที่นั่งบนเครื่องบินของกรุป ข้อกำหนดเป็นไปโดยสายการบินเป็นผู้กำหนด ซึ่งทางบริษัทไม่สามารถเข้าไปแทรกแซงได้ และทางบริษัทไม่อาจรับประกันได้ว่าท่านจะได้ที่นั่งตามที่ท่านต้องการได้
6. กรณีท่านที่จะออกตัวบินภายในประเทศ หรือกรณีท่านออกตัวเอง กรุณาแจ้งบริษัทฯ เพื่อขอคำยืนยันว่าทัวร์นั้นสามารถ ออกเดินทางได้แน่นอน มิฉะนั้นทางบริษัทฯ จะไม่รับผิดชอบต่อค่าใช้จ่ายที่เกิดขึ้น
7. ที่นั่ง Long Leg ทางบริษัทฯ ไม่สามารถริเคลสให้ได้ จะขึ้นกับข้อกำหนดของสายการบินเป็นผู้กำหนด
8. ท่านที่ใช้ไมล์หรือแต้มบัตรเครดิตแลกตัวท่านจะต้องเป็นผู้ดำเนินการด้วยตัวท่านเอง
9. เจ้าหน้าที่กระเปาะสัมภาระที่โหลดหรือถือขึ้นเครื่องสายการบินเป็นผู้กำหนด หากท่านมีน้ำหนักเกินกว่ากำหนดท่าน จะต้องเป็นผู้เสียค่าปรับนั่นเอง
10. ทางบริษัทฯ ไม่รับผิดชอบต่อกรณีเกิดการสูญหาย, สูญหายของกระเป๋าและสัมภาระของผู้โดยสาร
11. กรณีผู้เดินทางต้องการความช่วยเหลือเป็นพิเศษ อาทิเช่น ใช้วีลแชร์ กรุณาแจ้งบริษัทฯ ล่วงหน้าอย่างน้อย 7 วันก่อนเดินทาง มิฉะนั้นบริษัทฯ ไม่สามารถจัดการล่วงหน้าได้

### โรงแรมที่พัก

1. รายการนี้เป็นเพียงข้อเสนอที่ต้องได้รับการยืนยันจากบริษัทอีกครั้ง หลังจากได้สำรองโรงแรมที่พักในต่างประเทศเรียบร้อยแล้ว โดยโรงแรมจัดในระดับใกล้เคียงกัน ซึ่งอาจจะปรับเปลี่ยนตามที่ระบุในโปรแกรม



2. การจัดการห้องพัก เป็นสิทธิของโรงแรมในการจัดการห้องให้กับกรุปที่เข้าพัก โดยมีห้องพักสำหรับผู้สูบบุหรี่ / ปลอดบุหรี่ได้ โดยอาจจะขอเปลี่ยนห้องได้ตามความประสงค์ของผู้ที่พัก ทั้งนี้ขึ้นอยู่กับความพร้อมให้บริการของ โรงแรม และไม่สามารถรับประกันได้

3. สำหรับท่านที่เข้าพักห้อง 3 เตียง ขนาดของห้องพักขึ้นอยู่กับทางโรงแรมเป็นผู้จัดถือว่าท่านยอมรับข้อตกลงแล้ว

4. เนื่องจากการวางแผนแบบห้องพักของแต่ละโรงแรมแตกต่างกัน อาจทำให้ห้องพักแบบห้องเดี่ยว (Single) และ ห้องคู่ (Twin/Double) และห้องพักแบบ 3 ท่าน (Triple Room) ห้องแต่ละประเภทจะไม่ติดกันหรืออยู่คนละชั้น

5. กรณีต้องการห้องพักแบบ 3 ท่านต่อห้อง หรือ ห้องแบบ 3 เตียง (Triple) โรงแรมมีห้อง Triple เพียงพอ ขอสงวนสิทธิในการจัดห้องให้เป็นแบบ แยก 2 ห้อง คือ 1 ห้องพักคู่ และ 1 ห้องพักเดี่ยว โดยอาจจะมีค่าใช้จ่าย ขึ้นอยู่กับแต่ละโรงแรม

**\*\* เมื่อท่านชำระเงินค่าทัวร์ให้กับทางบริษัท แล้ว \*\* จะถือว่าท่านได้ยอมรับเงื่อนไขข้อตกลงทั้งหมดนี้ \*\***