



วัดลามะ

จัตุรัสเทียนอันเหมิน

THE PLACE

เดินทาง

พฤษภาคม - มิถุนายน 2567

ราคาเริ่มต้น

# 21,888

# CHINA

## ซูเปอร์! ปักกิ่งจริงๆนะ

📍 **ไฮไลท์!!** ชมอารยธรรมสุดยิ่งใหญ่ พระราชวังต้องห้ามถูกง  
จัตุรัสเทียนอันเหมิน สัมผัส 1 ใน 7 สิ่งมหัศจรรย์ของโลกท่าแพงเมืองจีน



พักโรงแรมระดับ 4 ★



บินดีก-กลับค่ำ

PEKCA0324

5 วัน | 3 คืน



สายการบิน Air China



น้ำหนักกระเป๋า 23 kg.

จีน ปักกิ่ง 5 วัน 3 คืน

ซูปรตาร์...ปักกิ่งจริงๆนะ

กำหนดการเดินทาง พฤษภาคม - มิถุนายน 2567

วัดลามะ

จัตุรัสเทียนอันเหมิน

THE PLACE

เดินทาง พฤษภาคม - มิถุนายน 2567

ราคาเริ่มต้น

# 21,888

โইโลก์!! ชมอารยธรรมสุดยิ่งใหญ่ พระราชวังต้องห้ามกุ่กง จัตุรัสเทียนอันเหมิน สัมผัส 1 ใน 7 สิ่งมหัศจรรย์ของโลกกำแพงเมืองจีน

พักโรงแรมระดับ 4 ★

บินดิ๊ก-กลับค้ำ

PEKCA0324 5 วัน | 3 คืน | AIR CHINA สายการบิน Air China น้ำหนักกระเป๋า 23 kg.

- ★ ชม 1 ใน 7 สิ่งมหัศจรรย์ของโลก กำแพงเมืองจีนด่านฉีหยิงกวน
- ★ ชมไฮไลท์เมืองปักกิ่ง พระราชวังต้องห้ามกุ่กง, พระราชวังฤดูร้อน อวิ๋เหอหยวน
- ★ ชมสถาปัตยกรรมอันสวยงาม หอสังเกตการณ์ฟ้าเทียนถาน
- ★ อิสระช้อปปิ้ง ถนนหวังฟูจิ่ง ถนนโบราณเฉียนเหมิน และ OUTLET BEIJING

“มีน้ำดื่มบริการบนรถบั๊สวี้นละ 1 ขวด”

# CHINA

## ซูเปอร์...ปักกิ่งจริงๆนะ

PEKCA0324

5 วัน 3 คืน



น้ำหนักกระเป๋า 23 kg.  
ขึ้นเครื่องไม่เกิน 7 กก./ท่าน

BKK - - - - - - PEK

PEK - - - - - - BKK

เที่ยวบิน	ไฟล์ท	ออก	ถึง
ขาไป	CA980	01.15	06.55

เที่ยวบิน	ไฟล์ท	ออก	ถึง
ขากลับ	CA979	20.00	23.55

วันที่	โปรแกรมการท่องเที่ยว	อาหาร			ที่พัก
		เช้า	กลางวัน	เย็น	
1	• ทำอากาศยานนานาชาติสุวรรณภูมิ ประเทศไทย				
2	• ทำอากาศยานนานาชาติกรุงปักกิ่ง ประเทศจีน • จัตุรัสเทียนอันเหมิน • พระราชวังต้องห้ามปักกิ่ง • ถนนโบราณเจียนเหมิน			 สุกึ่งเองโก	BEIJING SUISSE PLACE HOTEL RESIDENCE หรือ BEIJING JINGLIN HOTEL ★★★★ มาตรฐานจีนหรือเทียบเท่า
3	• หอสังเกตการณ์เทียนถาน • ร้านย่างพาราหรือร้านไข่มุก • วัดลามะ • ถนนหวังฝูจิ่ง • เมืองโบราณไต้ถิน				BEIJING SUISSE PLACE HOTEL RESIDENCE หรือ BEIJING JINGLIN HOTEL ★★★★ มาตรฐานจีนหรือเทียบเท่า
4	• กำแพงเมืองจีน (ด่านวิหยงกวน) • ร้านบัวหิมะ • ผ่านชมสนามกีฬาแห่งชาติ • เดอะเพลส				BEIJING SUISSE PLACE HOTEL RESIDENCE หรือ BEIJING JINGLIN HOTEL ★★★★ มาตรฐานจีนหรือเทียบเท่า
5	• พระราชวังฤดูร้อน • ร้านหยก • OUTLET BEIJING • ทำอากาศยานนานาชาติกรุงปักกิ่ง ประเทศจีน • ทำอากาศยานนานาชาติสุวรรณภูมิ ประเทศไทย		 เปิดปักกิ่ง		



กำแพงเมืองจีน



พระราชวังต้องห้ามปักกิ่ง



หอสังเกตการณ์เทียนถาน

\*ทางบริษัทฯ ขอสงวนสิทธิ์ในการปรับเปลี่ยนโปรแกรมทัวร์ตามความเหมาะสมขึ้นอยู่กับสถานการณ์หน้างาน โดยคำนึงถึงผลประโยชน์ของลูกค้าเป็นสำคัญ

วันเดินทาง	ราคาผู้ใหญ่	ราคาเด็ก (อายุ 2 -18 ปี บริบูรณ์)	ราคาทัวร์ไม่ รวมตัว เครื่องบิน	พักเดี่ยว
15 – 19 พฤษภาคม 2567	21,888	24,888	13,888	6,000
23 – 27 พฤษภาคม 2567	22,888	25,888	14,888	6,000
06 – 10 มิถุนายน 2567	23,888	26,888	15,888	6,000
14 – 18 มิถุนายน 2567	23,888	26,888	15,888	6,000
28 มิถุนายน – 02 กรกฎาคม 2567	23,888	26,888	15,888	6,000

ราคาไม่รวมค่าทิปมัคคุเทศก์ท้องถิ่น คนขับรถท้องถิ่น

ตามทำเนียม ท่านละ 1,500 บาท/ท่าน/ทริป (ยกเว้นเด็กต่ำกว่า 2 ขวบ)

สำหรับหัวหน้าทัวร์จากเมืองไทย (ตามความพึงพอใจในการบริการ)

วันแรก ทำอากาศยานนานาชาติสุวรรณภูมิ ประเทศไทย

22.00 น. สมาชิกทุกท่านพร้อมกัน ณ ทำอากาศยานนานาชาติสุวรรณภูมิ เคาน์เตอร์เช็คอินสายการบินแอร์ไชน่า (CA) โดยมีเจ้าหน้าที่ส่งทวิร์และหัวหน้าทวิร์ คอยต้อนรับและแจกเอกสารการเดินทาง จากนั้นนำท่านเช็คอินและโหลดสัมภาระ

วันที่สอง ทำอากาศยานนานาชาติกรุงปักกิ่ง ประเทศจีน – จัตุรัสเทียนอันเหมิน – พระราชวังต้องห้ามกู้กง - ถนนโบราณเฉียนเหมิน

01.15 น. ออกเดินทางสู่ ทำอากาศยานนานาชาติกรุงปักกิ่ง โดยสายการบิน แอร์ไชน่า (CA) เที่ยวบินที่ CA980 (มีบริการอาหารบนเครื่อง)

06.55 น. เดินทางถึง ทำอากาศยานนานาชาติกรุงปักกิ่ง ประเทศจีน ผ่านพิธีการตรวจคนเข้าเมืองและศุลกากรตามขั้นตอนเรียบร้อยแล้วนำท่านรับสัมภาระ (เวลาท้องถิ่นประเทศจีนเร็วกว่าเวลาประเทศไทย 1 ชั่วโมง) ยินดีต้อนรับทุกท่านเข้าสู่เมืองปักกิ่ง เมืองที่ใหญ่เป็นอันดับสองของประเทศจีน นำท่านนั่งรถเดินทางสู่ จัตุรัสเทียนอันเหมิน ตั้งอยู่ใจกลางกรุงปักกิ่ง เป็นจัตุรัสที่ใหญ่ที่สุดในโลก มีเนื้อที่ 2.5 ตารางกิโลเมตร สามารถบรรจุคนได้ถึง 2 ล้านคน จัตุรัสแห่งนี้ถูกสร้างขึ้นในสมัยราชวงศ์หมิง เดิมมีชื่อว่าเดิมว่า “เฉิงเทียนเหมิน” ต่อมาในปี ค.ศ. 1651 ซึ่งเป็นสมัยจักรพรรดิซุ่นจื้อแห่งราชวงศ์ชิงมีการบูรณะซ่อมแซมใหม่และได้เปลี่ยนชื่อมาเป็น “เทียนอันเหมิน” มาถึงปัจจุบันชมอารยธรรมความสวยงามสุดยิ่งใหญ่ พระราชวังต้องห้ามกู้กง ตั้งอยู่ด้านหลังจัตุรัสเทียนอันเหมิน แผนผังเป็นรูปสี่เหลี่ยมผืนผ้า มีประตูวัง 4 ประตู 4 ทิศ มีพื้นที่ทั้งหมด 724,250 ตารางเมตร มีตำหนักน้อยใหญ่ถึง 9,999 ห้อง สร้างในสมัยพระเจ้าหย่งเล่อแห่งราชวงศ์หมิง เมื่อปี ค.ศ. 1406 เป็นที่ประทับของกษัตริย์แห่งราชวงศ์หมิงและชิง รวมทั้งสิ้น 24 พระองค์ มีการบูรณะซ่อมแซมไปหลายครั้ง แต่ยังคงสถาปัตยกรรมเดิม มีความสมบูรณ์แบบที่สุด ใหญ่ที่สุดและรักษาไว้ได้ดีที่สุด รวมทั้งมีประวัติที่ยาวนานที่สุดในโลก



(หมายเหตุ : เนื่องจากตัวพระราชวังต้องห้ามมีจำนวนจำกัดต่อวัน แต่มีความต้องการสูงทั้งจากทัวร์คนไทย และจากทัวร์ภายในประเทศจีนเอง ทางบริษัทฯ มีความตั้งใจที่จะจองตัวมาให้ได้ หากในกรณีที่ตัวเต็มและไม่สามารถจองตัวพระราชวังต้องห้ามได้ ขอสงวนสิทธิ์ในการเปลี่ยนแปลงโปรแกรมชมพระราชวังองค์ชายน้อยหรือสถานที่อื่นๆแทนตามความเหมาะสม โดยไม่ต้องแจ้งให้ทราบล่วงหน้า)



**กลางวัน**      **บริการอาหารกลางวัน ณ ภัตตาคารอาหารพื้นเมือง**

นำท่านช้อปปิ้งถนนสายวัฒนธรรมอายุกว่า 600 ปี ณ ถนนโบราณเฉียนเหมิน เป็นย่านการค้า แหล่งใหญ่ใจกลางเมือง มีสถาปัตยกรรมจีนโบราณผสมตะวันตก ซึ่งทั้งหมดถูกดัดแปลงให้เป็นร้านค้า ร้านอาหาร เบเกอรี่ ช้อปแบรนด์เนมชื่อดัง และธนาคาร เป็นต้น ซึ่งเปิดทั้งกลางวันและกลางคืน ยังเป็นแหล่งรวมร้านอาหาร ภัตตาคารระดับประเทศที่คึกคักมาแล้ว เช่น เปิดปักกิ่ง ร้านเนื้อแกะย่าง ร้านเนื้อ ร้านชา ฯลฯ อีสาระให้ท่านได้เลือกช้อปปิ้งตามอัธยาศัย



**เย็น**      **บริการอาหารเย็น ณ ภัตตาคาร **เมนูพิเศษ สุกี่มองโก !!****

**ที่พัก**      **BEIJING SUISSE PLACE HOTEL RESIDENCE หรือ BEIJING JINGLIN HOTEL ระดับ 4 ดาวมาตรฐานจีน หรือเทียบเท่า**

## เช้า

บริการอาหารเช้า ณ ห้องอาหารของโรงแรม

นำท่านเดินทางชมสถาปัตยกรรมอันงดงาม หอสักการะฟ้าเทียนถาน หรือ เทียนตี้ถัน หนึ่งในสถานที่ท่องเที่ยวที่โด่งดังที่สุดของจีน สร้างขึ้นมาตั้งแต่สมัยราชวงศ์หมิง ค.ศ.1420 ใหญ่กว่าพระราชวังต้องห้ามถึง 4 เท่า ถูกลงทะเบียนเป็นมรดกโลกทางวัฒนธรรมจากองค์การ UNESCO ในปี ค.ศ. 1998 หอสักการะฟ้าเทียนถานยังขึ้นชื่อว่าเป็นสถานที่ประกอบพิธีบวงสรวงที่ใหญ่ที่สุดในโลก นำท่านเข้าชม **ร้านยางพาราหรือร้านไข่มุก**



## กลางวัน

บริการอาหารกลางวัน ณ ภัตตาคารอาหารพื้นเมือง

นำท่านชม วัดลามะ หรือ วัดองค์ชายสี่ หรือ ยงเทือก ซึ่งสามรถเรียกได้ทั้ง 3 ชื่อ วัดนี้แห่งนี้ได้รับการยอมรับว่า เป็นโบราณสถานที่ผสมผสานวัฒนธรรมทั้ง 4 สายหลักของจีน ได้แก่ ฮั่น มองโกล แมนจู และทิเบตอย่างลงตัว ซึ่งเป็นวัดที่สำคัญและเป็นแหล่งท่องเที่ยวทรงคุณค่าด้านวัฒนธรรมของปักกิ่ง



เดินทางสู่ **ถนนหวังฝูจิ่ง** ถนนช้อปปิ้งที่เก่าแก่ที่สุดและมีชื่อเสียงที่สุดในกรุงปักกิ่ง เป็นจุดท่องเที่ยวที่พลาดไม่ได้เมื่อมาเยือนเมืองปักกิ่ง มีสินค้าให้เลือกชม เลือกซื้อ อาทิเช่น เสื้อผ้า ของใช้รวมถึงอาหารที่หลายหลายแปลกตา ถือได้ว่าเป็นถนนย่านแห่งการท่องเที่ยวและเป็นสตรีทฟู้ด ไกลกันนำท่านชม **เมืองโบราณใต้ดิน** อยู่ภายในห้างหวังฝูจิ่ง เป็นการจำลองกรุงปักกิ่งในช่วงของทศวรรษที่ 1980 และ 1990 ภายในเมืองโบราณจะมี สถานีรถไฟเก่า หัวรถจักรดีเซล Dongfeng เป็นหนึ่งในหัวรถจักรดีเซลที่ใช้กับการรถไฟของจีน และเป็นรุ่นตัวแทนของหัวรถจักรดีเซลขับเคลื่อนด้วยไฟฟ้ารุ่นแรกในจีน

**เย็น** **อิสระอาหารเย็นตามอัธยาศัย**  
**ที่พัก** BEIJING SUISSE PLACE HOTEL RESIDENCE หรือ BEIJING JINGLIN HOTEL ระดับ 4 ดาวมาตรฐานจีน หรือเทียบเท่า

**วันที่สี่** กำแพงเมืองจีน (ด้านจีหยงกวน) – ร้านบัวหิมะ – ผ่านชมสนามกีฬาปักกิ่ง - เดอะเพลส

**เช้า** **บริการอาหารเช้า ณ ห้องอาหารของโรงแรม**  
นำท่านเดินทางสู่ **กำแพงเมืองจีน (ด้านจีหยงกวน)** 1 ใน 7 สิ่งมหัศจรรย์ของโลก สร้างเมื่อกว่า 2,500 ปีมาแล้ว ตั้งแต่ก่อนสมัยของจีนซีฮ่องเต้ จักรพรรดิองค์แรกในประวัติศาสตร์จีน จุดประสงค์ก็เพื่อป้องกันการรุกรานจากชนเผ่าทางตอนเหนือ โดยมีการก่อสร้างเพิ่มเติมโดยฮ่องเต้องค์ต่อมาอีกหลายพระองค์จนสำเร็จในที่สุด กำแพงเมืองจีนถือเป็นงานก่อสร้างที่มหัศจรรย์ที่สุดแห่งหนึ่งของโลกเท่าที่เคยมีมา ได้ขึ้นทะเบียนเป็นมรดกโลกเมื่อปี พ.ศ. 2530 จากนั้นนำท่านชม **ร้านบัวหิมะ**





กลางวัน

บริการอาหารกลางวัน ณ ภัตตาคารอาหารพื้นเมือง

นำท่านผ่านชมความอลังการ สนามกีฬาโอลิมปิก หรือ สนามกีฬาแห่งชาติ เป็นสถานที่หลักซึ่งใช้ในการแข่งขันกีฬาโอลิมปิกปักกิ่ง ปี 2008 ตัวอาคารก่อสร้างมีรูปร่างเหมือนรังนกและเป็ด เป็นสัญลักษณ์แห่งความหวังของมนุษยชาติ พร้อมบรรยากาศต้นซากุระที่รายล้อมรอบสนามกีฬา



อิสระช้อปปิ้ง เตอะเพลส หรือ ซื่อเม่าเทียนเจีย เป็นศูนย์การค้า แหล่งช้อปปิ้งที่ทันสมัยในกรุงปักกิ่ง ตั้งอยู่ในย่านธุรกิจของเมืองปักกิ่ง ไฮไลท์ของที่นี่คือหน้าจอ LED บนหลังคาที่ใหญ่ที่สุดในเมืองจีน นอกจากนั้นเตอะเพลส ยังเต็มไปด้วยร้านอาหารแบบบุฟเฟต์ทั้งอาหารจีนและตะวันตก ร้านหนังสือ ร้านเสื้อผ้า และมีสถาบันเท็กซามคำคืนให้ได้ผ่อนคลายกันด้วย

เย็น

อิสระอาหารเย็นตามอัธยาศัย

ที่พัก

BEIJING SUISSE PLACE HOTEL RESIDENCE หรือ BEIJING JINGLIN HOTEL ระดับ 4 ดาวมาตรฐานจีน หรือเทียบเท่า

วันที่ห้า

พระราชวังฤดูร้อน – ร้านหยก - OUTLET BEIJING – ทำอากาศยานนานาชาติกรุงปักกิ่ง ประเทศจีน  
- ทำอากาศยานนานาชาติสุวรรณภูมิ ประเทศไทย

เช้า

บริการอาหารเช้า ณ ห้องอาหารของโรงแรม



นำท่านชม **พระราชวังฤดูร้อน** “อวิ๋เหอหยวน” ซึ่งตั้งอยู่ในเขตชานเมืองด้านทิศตะวันตกเฉียงเหนือของกรุงปักกิ่ง เป็นพระราชอุทยานที่มีทัศนียภาพที่สวยงามมากแห่งหนึ่ง มีเนื้อที่ทั้งหมด 290 เฮกตาร์ ประกอบด้วยเนื้อที่ที่เป็นน้ำ 3 ส่วน เนื้อที่ที่เป็นดิน 1 ส่วน ประกอบด้วยสองส่วนคือ เขา"ว่านโซ่วซาน" และ ทะเลสาบ "คุนหมิงหู" บนเขาว่านโซ่วซาน ได้สร้างวิหาร ตำหนัก พลับพลา และเก๋งจีนอันงดงามไว้หลายรูปหลายแบบ ในทะเลสาบคุนหมิงมีเกาะเล็ก ๆ เกาะหนึ่ง มี สะพาน 17 โค้งอันสวยงามเชื่อมติดกับฝั่ง ทิวทัศน์อุทยานจัดไว้ได้สัดส่วนงดงามตระการตาซึ่งแสดงให้เห็นถึงเอกลักษณ์ของศิลปะในการสร้างอุทยานของจีน นำท่านเข้าชม **ร้านหยก**

กลางวัน

บริการอาหารกลางวัน ณ ภัตตาคาร  
**พิเศษ เมนูเปิดปักกิ่ง !!**



นำท่านช้อปปิ้ง **OUTLET BEIJING** แหล่งขายสินค้ามากมาย เช่น เสื้อผ้า รองเท้า กระเป๋า ฯ อีสระให้เดินเลือกซื้อของตามอัธยาศัย

20.00 น. ได้เวลาอันสมควรนำท่านออกเดินทางสู่ ท่าอากาศยานนานาชาติกรุงปักกิ่ง เพื่อเดินทางกลับประเทศไทย  
เดินทางสู่ ท่าอากาศยานนานาชาติสุวรรณภูมิ ประเทศไทย โดยสายการบิน แอร์ไชน่า (CA) เที่ยวบินที่ CA979 (มีบริการอาหารบนเครื่อง)

23.55 น. เดินทางถึง ท่าอากาศยานนานาชาติสุวรรณภูมิ กรุงเทพฯ โดยสวัสดิภาพ พร้อมความประทับใจ

+++++



## หมายเหตุ

1. เนื่องจากเป็นการจองทัวร์ล่วงหน้า ณ วันเดินทางจริง อาจจะมีเหตุการณ์ที่ทำให้ไฟลท์บินล่าช้า หรือเปลี่ยนแปลงเวลาบิน หากท่านใดมีไฟลท์บินภายในประเทศหรือต่างประเทศก่อนหรือหลังจากการเดินทาง โปรดสำรองเวลาในการจองตัวเครื่องบินไว้อย่างต่ำ 4-5 ชั่วโมง ทั้งนี้เพื่อประโยชน์ของตัวเอง ทางบริษัทจะไม่รับผิดชอบค่าใช้จ่ายที่เกิดขึ้นในส่วนของตัวเครื่องบินที่ไม่เกี่ยวข้องกับโปรแกรมทัวร์

2. ตามนโยบายของรัฐบาลร่วมกับการท่องเที่ยวประเทศจีน กำหนดให้มีการประชาสัมพันธ์สินค้าพื้นเมืองให้กับนักท่องเที่ยวทั่วไปได้รู้จักในนามของร้านรัฐบาล ซึ่งจำเป็นต้องบรรจุในโปรแกรมทัวร์ด้วย เนื่องจากมีผลกับราคาทัวร์ จึงเรียนให้กับนักท่องเที่ยวทุกท่านทราบว่า ร้านรัฐบาลทุกร้านจำเป็นต้องรบกวนทุกท่านแวะชม การบริโภคขึ้นอยู่กับความพอใจของลูกค้าเป็นหลัก ไม่มีการบังคับใดๆ ทั้งสิ้น

3. ถ้าหากลูกค้าไม่มีความประสงค์จะเข้าร้านของทางรัฐบาลของประเทศจีน หรือหากท่านต้องการแยกตัวออกจากคณะ ณ วันที่มีการลงร้านรัฐบาล ทางบริษัทฯ ขอสงวนสิทธิ์ในการเรียกเก็บค่าใช้จ่ายที่เกิดขึ้นจากท่านเป็นจำนวนเงิน 500 หยวน/ร้าน/ท่าน/ร้าน

**บริษัทขอสงวนสิทธิ์** : ทางบริษัทฯ **ขอสงวนสิทธิ์ในการสลับโปรแกรมทัวร์ตามความเหมาะสม** โดยไม่แจ้งให้ทราบล่วงหน้า อันเนื่องมาจากเหตุการณ์ต่าง ๆ ที่อาจเกิดขึ้นจากเหตุสุดวิสัยเช่น เหตุการณ์ทางธรรมชาติ การเมือง สภาพการจราจรทั้งทางบกและทางอากาศ สถานะห้องพักรของแต่ละโรงแรม รวมไปถึงสภาพอากาศที่ไม่เอื้ออำนวย ทั้งนี้ทางเราจะคำนึงถึงความปลอดภัยและผลประโยชน์ของลูกค้าเป็นสำคัญ และการบริการของรถบัสนำเที่ยวตามกฎหมายของประเทศจีนสามารถให้บริการวันละ 10 ชั่วโมง มีอาจเพิ่มเวลาได้โดยมีคฤเทศก์และคนขับจะเป็นผู้บริหารเวลาตามความเหมาะสม ทั้งนี้ขึ้นอยู่กับสภาพการจราจรในวันเดินทางนั้น ๆ เป็นหลัก จึงขอสงวนสิทธิ์ในการปรับเปลี่ยนเวลาท่องเที่ยวตามสถานที่ในโปรแกรมการเดินทาง

## ✓ อัตราค่าบริการรวม



ค่าตัวเครื่องบินไป-กลับตามรายการที่ระบุ รวมถึงค่าภาษีสนามบิน และค่าภาษีน้ำมัน (รวมน้ำหนักกระเป๋าถือขึ้นเครื่องท่านละ 7kg และโหลดใต้ท้องเครื่อง ท่านละ 23kg)



ค่ารถโค้ชปรับอากาศ



โรงแรมที่พักตามที่ระบุ หรือเทียบเท่า (พัก 2-3 ท่าน/ห้อง)



ค่าธรรมเนียมเข้าชมสถานที่ต่าง ๆ ตามรายการที่ระบุ



ค่าอาหาร ตามรายการที่ระบุ



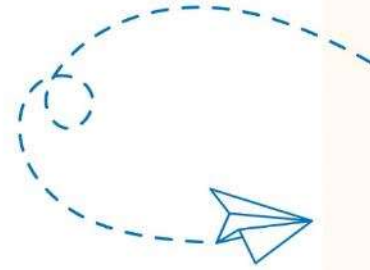
ค่าเบี้ยประกันอุบัติเหตุในการเดินทางท่องเที่ยว วงประกันท่านละ 1,000,000 บาท (เงื่อนไขตามกรมธรรม์)



ภาษีมูลค่าเพิ่ม 7 % (เฉพาะค่าบริการ)



ภาษีหัก ณ ที่จ่าย 3 % (เฉพาะค่าบริการ)



## × อัตราค่าบริการไม่รวม



ค่าใช้จ่ายส่วนตัวของผู้เดินทาง อาทิ ค่าทำหนังสือเดินทาง ค่าโทรศัพท์ ค่าอาหาร เครื่องดื่ม ค่าซักรีด ค่ามินิบาร์ในห้องและค่าพาหนะต่าง ๆ ที่มีได้ระบุในรายการ



ค่าธรรมเนียมวีซ่าเข้าประเทศจีนสำหรับชาวต่างชาติ ที่ไม่ได้รับการงดเว้นวีซ่าเข้าประเทศจีน



ค่าธรรมเนียมในกรณีที่กระเป๋าสัมภาระที่มีน้ำหนักเกินกว่าที่สายการบินนั้น ๆ กำหนด หรือสัมภาระใหญ่เกินขนาดมาตรฐาน



ค่าภาษีน้ำมัน ที่สายการบินเรียกเก็บเพิ่ม ภายหลังจากทางบริษัทฯ ได้ออกตัวเครื่องบินไปแล้ว



ค่าทิปมัคคุเทศก์, คนขับรถ, **1,500** บาท/ท่าน/ทริป, ค่าทิปหัวหน้าทัวร์ แล้วแต่ความพึงพอใจของท่าน



# เงื่อนไขการจอง และ การชำระเงิน

- **ชำระมัดจำท่านละ 10,000 บาท** ภายใน 24 ชั่วโมง หลังจากที่ท่านส่งเอกสารการจอง กรณีลูกค้าทำการจองก่อนวันเดินทางภายใน 30 วัน ทางบริษัทขอสงวนสิทธิ์ในการเก็บค่าทัวร์เต็มจำนวน
- ส่วนที่เหลือ ชำระก่อนวันเดินทางอย่างน้อย 30 วัน
- หากไม่ชำระมัดจำตามที่กำหนด ขออนุญาตตัดที่นั่งให้ลูกค้าท่านอื่นที่รออยู่
- หากชำระไม่ครบตามจำนวน บริษัทฯถือว่าท่านยกเลิกการเดินทางโดยอัตโนมัติ โดยไม่มีเงื่อนไข
- เมื่อท่านชำระเงินไม่ว่าจะทั้งหมดหรือบางส่วน ทางบริษัทฯถือว่าท่านได้ยอมรับเงื่อนไขและข้อตกลงต่างๆที่ได้ระบุไว้ทั้งหมดนี้แล้ว
- หากชำระเงินในแต่ละส่วนแล้ว โปรดส่งสำเนาการโอนเงิน มาทางอีเมลล์ของเซลล์ที่ท่านติดต่อ
- ส่งรายชื่อสำรองที่นั่ง ผู้เดินทางต้องส่งสำเนาทะเบียนหนังสือเดินทาง (Passport) หากไม่ส่งสำเนาทะเบียนหนังสือเดินทาง (Passport) มาให้ ทางบริษัทฯขอสงวนสิทธิ์ไม่รับผิดชอบค่าเสียหายอันเกิดจากความผิดพลาดจากการสะกดชื่อ-นามสกุล และอื่นๆ เพื่อใช้ในการจองตั๋วเครื่องบินทั้งสิ้น

## กรณีเด็กอายุต่ำกว่า 18 ปีบริบูรณ์ เดินทางพร้อมญาติ

- สำเนาสูติบัตร ( ใบเกิด ) กรณีเด็กอายุต่ำกว่า 6 ปี ต้องใช้สูติบัตรตัวจริง
- ใบยินยอมออกให้บุตรเดินทางไปต่างประเทศ ของบิดามารดา ที่ออกให้โดยสำนักงานเขตหรือที่ว่าการอำเภอเท่านั้น

หมายเหตุ : โปรดตรวจสอบ Passport : จะต้องมียุคคงเหลือ ณ วันเดินทางมากกว่า 6 เดือนขึ้นไป และเหลือหน้ากระดาษอย่างน้อย 2 หน้าหากไม่มั่นใจโปรดสอบถามเจ้าหน้าที่



# เงื่อนไขยกเลิกการจอง

- ยกเลิกก่อนการเดินทาง ตั้งแต่ 30 วันขึ้นไป คืนเงินค่าทัวร์โดยหักค่าใช้จ่ายที่เกิดขึ้นจริง ในกรณีที่วันเดินทางตรงกับวันหยุดนักขัตฤกษ์ ต้องยกเลิกก่อน 45 วัน
- ยกเลิกก่อนการเดินทาง 15-29 วัน คืนเงิน 50% ของค่าทัวร์ หรือหักค่าใช้จ่ายตามจริง เช่น ค่ามัดจำตัวเครื่องบิน โรงแรม และค่าใช้จ่ายจำเป็นอื่นๆ
- ยกเลิกก่อนการเดินทาง น้อยกว่า 15 วัน ขอสงวนสิทธิ์ไม่คืนเงินค่าทัวร์ที่ชำระแล้วทั้งหมด
- หากมีการยกเลิกการเดินทางโดยไม่ใช้ความผิดของบริษัททัวร์ ทางบริษัทขอสงวนสิทธิ์ไม่รับผิดชอบ และ คืนค่าทัวร์ส่วนใดส่วนหนึ่งให้ท่านได้ไม่ว่ากรณีใด ๆ ทั้งสิ้น เช่น สถานกฏตปฏิวเสรวีซ่า ดำนตรวจคนเข้าเมือง นโยบายห้ามเข้าออกประเทศฯลฯ
- กรณีต้องการเปลี่ยนแปลงผู้เดินทาง ( **เปลี่ยนชื่อ** ) จะต้องแจ้งให้ทางบริษัททราบล่วงหน้า อย่างน้อย 21 วัน ก่อนออกเดินทาง กรณีแจ้งหลังจากเจ้าหน้าที่ออกเอกสารเรียบร้อยแล้ว ไม่ว่าจะส่วนใดส่วนหนึ่ง ทางบริษัทขอสงวนสิทธิ์ในการเรียกเก็บค่าใช้จ่ายที่เกิดขึ้นจริงทั้งหมด ทั้งนี้ขึ้นอยู่กับช่วงพีเรียดวันที่เดินทาง และกระบวนการของแต่ละคนะ เป็นสำคัญด้วย กรุณาสอบถามกับเจ้าหน้าที่เป็นกรณีพิเศษ
- กรณีต้องการเปลี่ยนแปลงพีเรียดวันเดินทาง ( **เลื่อนวันเดินทาง** ) ทางบริษัทขอสงวนสิทธิ์ในการหักค่าใช้จ่ายการดำเนินการต่าง ๆ ที่เกิดขึ้นจริงสำหรับการดำเนินการจองครั้งแรก ตามจำนวนครั้งที่เปลี่ยนแปลง ไม่ว่าจะกรณีใดๆทั้งสิ้น

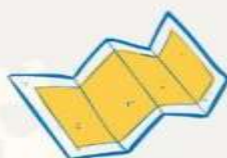


หมายเหตุ : กรุณาอ่านศึกษารายละเอียดทั้งหมดก่อนทำการจอง เพื่อความถูกต้องและความเข้าใจตรงกันระหว่างท่านลูกค้าและบริษัท)



# เงื่อนไขและรายละเอียดเพิ่มเติม

1. กรณีผู้ร่วมคณะยินดีที่จะเดินทางน้อยกว่า 15 ท่าน ทางบริษัทสงวนสิทธิ์ ไม่มีหัวหัวหน้าทัวร์ (มีไกด์ท้องถิ่นตลอดการเดินทางที่ประเทศจีน)
2. ขอสงวนสิทธิ์การเก็บค่าน้ำมันและภาษีสนามบินทุกแห่งเพิ่ม หากสายการบินมีการปรับขึ้นก่อนวันเดินทาง
3. บริษัทฯ ขอสงวนสิทธิ์ในการเปลี่ยนเที่ยวบิน โดยมีต้องแจ้งให้ทราบล่วงหน้าอันเนื่องจากสาเหตุต่างๆ
4. บริษัทฯ จะไม่รับผิดชอบใดๆ ทั้งสิ้น หากเกิดกรณีความล่าช้าจากสายการบิน, การยกเลิกบิน, การประท้วง, การนัดหยุดงาน, การก่อการจลาจล, ภัยธรรมชาติ, การนำสิ่งของผิดกฎหมายซึ่งอยู่นอกเหนือความรับผิดชอบของบริษัทฯ
5. บริษัทฯ จะไม่รับผิดชอบใดๆ ทั้งสิ้น หากเกิดสิ่งของสูญหายอันเนื่องเกิดจากความประมาทของท่าน, เกิดจากการโจรกรรม และ อุบัติเหตุจากความประมาทของนักท่องเที่ยวเอง
6. เมื่อท่านตกลงชำระเงินมัดจำหรือค่าทัวร์ทั้งหมดกับทางบริษัทฯ แล้ว ทางบริษัทฯ จะถือว่าท่านได้ยอมรับเงื่อนไขข้อตกลงต่างๆ ทั้งหมด
7. รายการนี้เป็นเพียงข้อเสนอที่ต้องได้รับการยืนยันจากบริษัทฯ อีกครั้งหนึ่ง หลังจากได้สำรองโรงแรมที่พักในต่างประเทศเรียบร้อยแล้ว โดยโรงแรมจัดในระดับใกล้เคียงกัน ซึ่งอาจจะปรับเปลี่ยนตามที่ระบุในโปรแกรม
8. การจัดการเรื่องห้องพัก เป็นสิทธิของโรงแรมในการจัดห้องให้กับกรุ๊ปที่เข้าพัก โดยมีห้องพักสำหรับผู้สูบบุหรี่/ปลอดบุหรี่ได้ โดยอาจจะขอเปลี่ยนห้องได้ตามความประสงค์ของผู้ที่พัก ทั้งนี้ขึ้นอยู่กับความพร้อมให้บริการของโรงแรม และไม่สามารถรับประกันได้
9. กรณีผู้เดินทางต้องการความช่วยเหลือเป็นพิเศษ อาทิเช่น **ใช้วีซ่าแซร์ กรุณาแจ้งบริษัทฯ อย่างน้อย 7 วันก่อนการเดินทาง** มิฉะนั้นบริษัทฯ ไม่สามารถจัดการได้ล่วงหน้าได้
10. มีบุคคล พนักงาน และตัวแทนของผู้จัดไม่มีสิทธิในการให้คำสัญญาใด ๆ ทั้งสิ้นแทนผู้จัด นอกจากมีเอกสารลงนามโดยผู้มีอำนาจของผู้จัดกำกับเท่านั้น
11. ผู้จัดจะไม่รับผิดชอบและไม่สามารถคืนค่าใช้จ่ายต่างๆ ได้เนื่องจากการเป็นเหตุมาจกภัยกับตัวแทนต่างๆ ในกรณีที่ผู้เดินทางไม่ผ่านการพิจารณาในการตรวจคนเข้าเมือง-ออกเมือง ไม่ว่าจะเป็นกองตรวจคนเข้าเมืองหรือกรมแรงงานของประเทศในรายการท่องเที่ยวอันเนื่องมาจากการกระทำที่ส่อไปในทางผิดกฎหมาย การหลบหนี เข้าออกเมือง เอกสารเดินทางไม่ถูกต้อง หรือ การถูกปฏิเสธในกรณีอื่น ๆ







# เงื่อนไขและรายละเอียดเพิ่มเติม

- 12.กรณีต้องการพักแบบ 3 ท่าน ต่อห้องหรือห้องแบบ 3 เตียง Triple โรงแรมมีห้อง Triple ไม่เพียงพอ ขอสงวนสิทธิ์ในการจัดห้องให้เป็นแบบ แยก 2 ห้อง คือ 1 ห้องพักคู่ และ 1 ห้องพักเดี่ยว โดยไม่มีค่าใช้จ่ายเพิ่ม
- 13.สภาพการจราจรในช่วงวันเดินทางตรงกับวันหยุดเทศกาลของประเทศจีนหรือวันเสาร์อาทิตย์ รถอาจจะติด อาจทำให้เวลาในการท่องเที่ยว และช้อปปิ้งแต่ละสถานที่น้อยลง โดยเป็นดุลยพินิจของมัคคุเทศก์ และคนขับรถในการบริหารเวลา ซึ่งอาจจะขอความร่วมมือจาก ผู้เดินทางในบางครั้งที่ต้องเร่งรีบ เพื่อให้ได้ท่องเที่ยวตามโปรแกรม
- 14.บริการน้ำดื่ม 1 ขวด/ท่าน/วัน
- 15.การบริการของรถบัสนำเที่ยวตามกฎหมายของประเทศจีนสามารถให้บริการวันละ 10 ชั่วโมง ในวันนั้นๆมีอาจเพิ่มเวลาได้ โดยมัคคุเทศก์และคนขับจะเป็นผู้บริหารเวลาตามความเหมาะสม ทั้งนี้ขึ้นอยู่กับสภาพการจราจรในวันเดินทางนั้นๆเป็นหลัก จึงขอสงวนสิทธิ์ในการปรับเปลี่ยนเวลาท่องเที่ยวตามสถานที่ในโปรแกรมการเดินทาง
- 16.ในกรณีที่พาสปอร์ตของท่านชำรุด หรือมีตราปั๊มใดๆที่ไม่เกี่ยวข้องกับการเดินทาง และสายการบินแจ้งว่าไม่สามารถใช้เดินทางได้ ทางบริษัทขอสงวนสิทธิ์ในการคืนเงินไม่ว่ากรณีใดๆ เนื่องจากทางบริษัทได้มีการชำระค่าใช้จ่ายในการเดินทางทั้งหมดไปเรียบร้อยแล้ว

