



6 DAY 4 NIGHT | ● | อาหาร 11 มื้อ + อาหารบนเครื่องบิน

JPL - 0521 - S



NEW HOKKAIDO TULIP & PINK MOSS

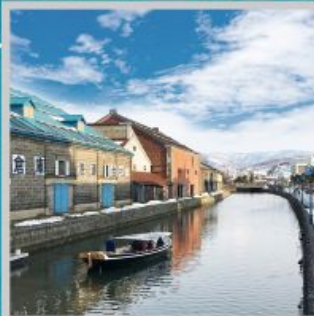
OTARU / KAMIKAWA / TAKINOUE / BIEI / SAPPORO / TULIP / PINK MOSS

59,900.-

วันเดินทาง 21 - 26 พ.ค. 2567
(วันวิสาขบูชา)

[...HIGHLIGHT...]

- กุ้งดอกพืชมอส ณ สวนทาคิโนะอุเอะ
- ดอกทิวลิป ณ สวนคะมิยูบะทสึ
- นั่งกระเช้าภูเขาเทนงู
- ชมวิวคลองโอตารุ
- เป็นพระพุทธรเจ้า
- ถ้ำน้ำแข็ง "ไอซ์ พาวีเลียน"



"OTARU CANAL"



"KAMIKAWA ICE PAVILLION"



"MT. TENGU ROPEWAY"



พักโรงแรมออนเซ็น



พักโรงแรม 4 ดาว



บุฟเฟ่ต์จายุกิซึ 3 ชนิด



แถมฟรีประกันอุบัติเหตุ

6 DAY 4 NIGHT | 🍴 | อาหาร 11 มื้อ + อาหารบนเครื่องบิน

JPL - 0521 - S



NEW HOKKAIDO TULIP & PINK MOSS

OTARU / KAMIKAWA / TAKINOUE / BIEI / SAPPORO / TULIP / PINK MOSS

59,900.-

วันเดินทาง 21 - 26 พ.ค. 2567
(วันวิสาขบูชา)

[...HIGHLIGHT...]

- ทุ่งดอกพืงค์มอส ณ สวนทาคิโนะอุเอะ
- ดอกทิวลิป ณ สวนคะนิยูเบทสึ
- นั่งกระเช้าภูเขาเทนงู
- ชมวิวคลองโอตารุ
- เป็นพระพุทธรเจ้า
- ถ้ำน้ำแข็ง "ไอซ์ พาวีเลียน"



"OTARU CANAL"



"KAMIKAWA ICE PAVILLION"



"MT. TENGU ROPEWAY"



พักโรงแรมออนเซ็น



พักโรงแรม 4 ดาว



บุฟเฟ่ต์จาชูยักษ์ 3 ชนิด



แถมฟรีประกันอุบัติเหตุ

HOKKAIDO TULIP PINKMOSS

โฮตารุ-คาบิگاว่า-ทาคิโนะอุเอะ-ชิเอะ-ชิปปิโร-ชมทุ่งพิงค์มอส&ทิวลิป 6วัน 4คืน

- ชมวิวทิวทัศน์สุดแสนโรแมนติก “คลองโฮตารุ” รวมถึงอาคารโกดังเก่าริมคลองที่ สุดคลาสสิก
- “ถนนซาไกมาจิ” ย่านช้อปปิ้งสำคัญของเมืองโฮตารุมิทั้ง ร้านเครื่องแก้ว, พิพิธภัณฑ์กล่องดนตรี, อาหารอร่อย
- ชม “บ่อน้ำสีฟ้า” ที่กั้นบ่อน้ำแห่งนี้จะมีแร่ธาตุที่เกิดจากโคลนภูเขาไฟทำให้มีสีฟ้าหรือเขียวมรกตสดใส
- ชมวิวมุมสูงด้วยการ “นั่งกระเช้าภูเขาเทนงุ” ขึ้นไปยังยอดเขาเทนงุ ที่ความสูง 271 เมตร
- ชม “ดอกทิวลิป ณ สวนคะมิยูเบทสึ” ที่มีมากกว่า 120 สายพันธุ์
- ชม “ทุ่งดอกพิงค์มอส ณ สวนทาคิโนะอุเอะ” ด้วยพรมสีชมพูที่มีพื้นที่ขนาดใหญ่ถึง 100,000 ตารางเมตร
- ชมการตกแต่งสวนและของฝากมากมาย ณ “ชิโรอิโคอิบิโตะพาร์ค” ที่มีชื่อเสียงที่สุดของเกาะฮอกไกโด
- เข้าพักรีสอร์ทสไตล์ญี่ปุ่นด้วยการ “แช่ออนเซ็น” เพื่อผ่อนคลายร่างกายด้วยน้ำแร่ร้อนธรรมชาติ
- เมนูที่ถูกใจสาวกบุฟเฟ่ต์สุดๆกับ “บุฟเฟ่ต์ชาบูยักษ์ 3 ชนิด” สุดฟินที่เราสามารถทานได้แบบไม่อั้น



กำหนดการเดินทาง 21 - 26 พฤษภาคม 2567 (วันวิสาขบูชา)

วันแรก

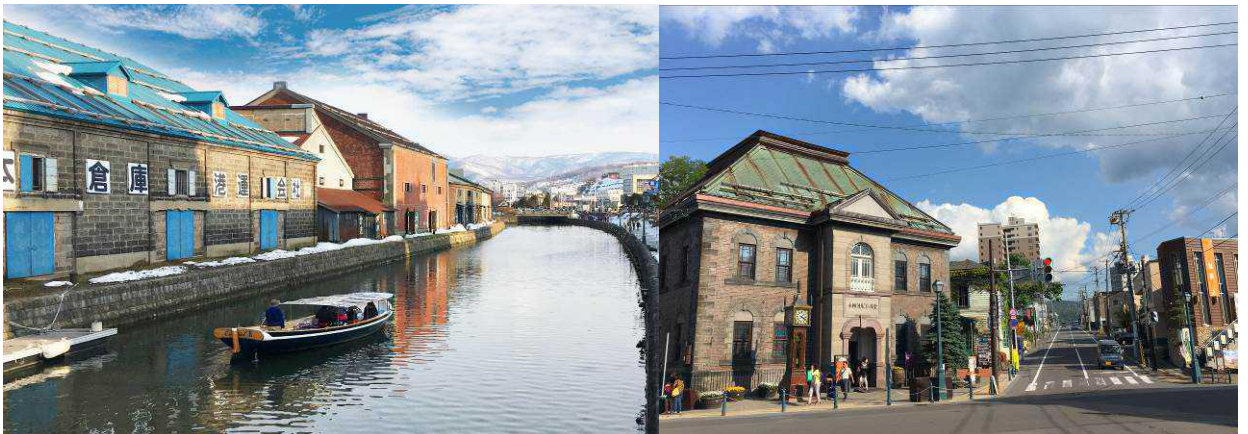
ท่าอากาศยานสุวรรณภูมิ - สนามบินชิโตเซ่

- 21.00 น. พร้อมกันที่ท่าอากาศยานสุวรรณภูมิ ชั้น 4 ส่วนผู้โดยสารระหว่างประเทศ ขาออก ประตู 3 เคาน์เตอร์ D โดย สายการบินไทย เจ้าหน้าที่ คอยให้การต้อนรับและอำนวยความสะดวกด้านเอกสารก่อนขึ้นเครื่อง
- 23.45 น. เหนินฟ้าสู่ ประเทศญี่ปุ่น โดยสายการบินไทย แอร์เวย์ THAI AIRWAYS (TG) เที่ยวบินที่ TG 670 (ใช้เวลาเดินทางประมาณ 6 ชั่วโมง / เวลาท้องถิ่นจะเร็วกว่าประเทศไทย 2 ชั่วโมง)

08.30 น.

เดินทางถึง สนามบินชิโตเซ่ ประเทศญี่ปุ่น หลังจากผ่านขั้นตอนศุลกากรเรียบร้อยแล้ว

จากนั้นนำท่านเดินทางสู่ “เมืองโอตารุ” ชม “**คลองโอตารุ (OTARU CANAL)**” ที่มีความยาว 1,140 เมตร และเชื่อมต่อกับอ่าวโอตารุ ซึ่งในสมัยก่อนประมาณ ค.ศ. 1920 ในยุคอุตสาหกรรมขนส่งทางเรือเพื่อส่งฟูคลองแห่งนี้ได้ถูกใช้เป็นเส้นทางในการขนส่งสินค้า จากคลังสินค้าในตัวเมืองโอตารุ ออกไปยังท่าเรือบริเวณปากอ่าว ให้ท่านเดินเล่น พร้อมถ่ายรูปตามอัธยาศัย กับอาคารโกดังเก่าแก่ริมคลองสุดคลาสสิก และวิวทิวทัศน์ที่สวยงาม และนำท่านสู่ “**ถนนซาโกมาจิ (SAKAIMACHI STREET)**” ย่านช้อปปิ้งสำคัญของเมืองตั้งอยู่ไม่ไกลจากคลองโอตารุ ซึ่งเป็นที่ตั้งของ “ร้านเครื่องแก้ว”, “พิพิธภัณฑ์กล่องดนตรี” และ “นาฬิกาไอน้ำโบราณ” อีกทั้งตลอดสองข้างทางของถนนซาโกมาจิ ยังเต็มไปด้วยร้านค้าขายขนมแสนอร่อยนานาชนิดโดยเฉพาะอย่างยิ่งร้านชื่อดัง Le TAO มีให้ท่านได้ชิมลิ้มลอง หรือ ช้อกกลับกันมากมายหลายร้าน อีกทั้งยังมีของที่ระลึกและร้านอาหาร ร้านกาแฟ ให้ท่านเดินชมได้ตามอัธยาศัย บนถนนเส้นนี้เชื่อมต่อกับถนนสายซูชิ “Shushi Dori Otaru” เรียงรายด้วยร้าน ซูชิ ซาซิมิ ราเม็ง รวมถึงร้านอาหารซีฟู้ดสดๆ



📍 รับประทานอาหารกลางวัน ณ ภัตตาคาร

จากนั้นนำท่านมุ่งหน้าสู่ “ภูเขาเทนงู” นำท่านเปลี่ยนบรรยากาศในการชมวิวมุมสูงด้วยการ “**นั่งกระเช้าภูเขาเทนงู (TENGUYAMA Ropeway)**” ขึ้นไปยังยอดเขาเทนงู ที่ความสูง 271 เมตร ใช้เวลาเพียง 4 นาที เป็นจุดชมวิวที่สามารถมองเห็นเมืองโอตารุ ท่าเรือ และอ่าวอิชิการิได้ทั้งหมด ตอนกลางคืนก็จะเห็นแสงไฟที่สว่างไสว นอกจากนี้ยังมีร้านขายของที่ระลึก และภัตตาคารหรูสำหรับรับประทานอาหารและชมวิวไปพร้อมๆกัน จากนั้นนำท่านเดินทางสู่ “เมืองอาซาฮิคาวะ” เมืองใจกลางของเกาะฮอกไกโด ที่ล้อมรอบไปด้วยเทือกเขาไดเซ็ทสึชัน เพื่อเดินทางสู่ “**ย่านเฮวะ (HEIWA DORI)**” ถนนช้อปปิ้งแห่งแรกของญี่ปุ่นที่ก่อตั้งเมื่อปี 1972 ตลอดความยาว 1 กิโลเมตร ที่มีสินค้าตั้งแต่ของแบรนด์เนมต่างๆมากมาย ห้างสรรพสินค้า และรวมไปถึงผลิตภัณฑ์ออร์แกนิก เช่น ผัก ผลไม้และข้าว ที่ขึ้นชื่อของเมือง และในเดือนกุมภาพันธ์ ถนนแห่งนี้ก็เป็นอีกจุดหนึ่งที่มีการแสดง "Asahikawa Winter Festival" เทศกาลน้ำแข็งที่ขึ้นชื่ออีกด้วย



📍 รับประทานอาหารค่ำ ณ ภัตตาคาร

📍 พักที่ ART HOTEL ASAHIKAWA หรือเทียบเท่า

วันที่สาม

เมืองคามิกาวา - พิพิธภัณฑหิมะและน้ำแข็งไอซ์ พาวิลเลียน - ชมทุ่งดอกพิงค์มอส ณ สวนทาคิโนะอุเอะ - ชมทุ่งดอกทิวลิป ณ สวนคะมิยูเบทสึ - ออนเซ็น

📍 รับประทานอาหารเช้า ณ ห้องอาหารของโรงแรม

จากนั้นนำท่านเดินทางสู่เมือง “คามิกาวา” เพื่อชมถ้ำน้ำแข็ง "ไอซ์ พาวิลเลียน (KAMIKAWA ICE PAVILLION)" ที่มีความแตกต่าง จากพิพิธภัณฑหิมะตรงที่ตั้งแต่ทางเดินเข้าจะถูกประดับด้วยแสงไฟหลากสี เรื่อยไปจนถึงอุโมงค์ถ้ำน้ำแข็งที่คดเคี้ยวไปมาภายในอุโมงค์น้ำแข็งนั้น ท่านจะได้ชมความงามของหยดน้ำแข็งรูปร่างสวยงามต่างๆ ที่อุณหภูมิ -20 องศา



📍 รับประทานอาหารกลางวัน ณ ภัตตาคาร

จากนั้นชมความงดงามของ “**พรมจากพิงค์มอสฟินใหญ่ ณ สวนทาคิโนะอุเอะ (TAKINOUE SHIBAZAKURA)**” สถานที่ที่มีชื่อเสียงที่สุดของเมืองทาคิโนะอุเอะ ให้ท่านได้ชมดอกชิบะซากุระ(หรือดอกพิงค์มอส) ภายในสวน จะพากันบานสะพรั่งสวยงามเปรียบเสมือนกับสวนนี้ถูกปูด้วยพรมสีชมพูที่มีพื้นที่ขนาดใหญ่ถึง 100,000 ตารางเมตร ว่ากันว่าสวนทาคิโนะอุเอะแห่งนี้เป็นส่วนพิงค์มอสมีขนาดใหญ่ที่สุดและเก่าแก่ที่สุดในประเทศญี่ปุ่น (*ความสวยงามของทุ่งพิงค์มอส...ขึ้นอยู่กับสภาพอากาศ*)



จากนั้นนำท่านชม “**ทุ่งดอกทิวลิป ณ สวนคะมิยูเบตสึ (KAMIYUBETSU TULIP)**” สวนทิวลิปที่มีชื่อเสียงและใหญ่ที่สุดในฮอกไกโด ภายในสวนจัดแสดงทิวลิปพันธุ์ต่างๆ กว่า 1 ล้านต้น 120 พันธุ์ บนพื้นที่ 70,000 ตร.ม. มีพิพิธภัณฑ์และศูนย์บริการนักท่องเที่ยว ร้านอาหารให้นั่งทานชมดอกไม้สบายๆ (*ความสวยงามของดอกทิวลิป...ขึ้นอยู่กับสภาพอากาศ*)



📍 พักที่ **SOUNKYO KANKO HOTEL** หรือเทียบเท่า

📍 รับประทานอาหารค่ำ ณ ห้องอาหารของโรงแรม

พิเศษ! ณ โรงแรมที่พักแห่งนี้ ท่านจะได้สัมผัสกับการอาบน้ำแร่ หรือ เรียกอีกอย่างว่าออนเซ็น เพื่อผ่อนคลายความเมื่อยล้า การอาบน้ำแร่ จะทำให้ เลือดลมดี, ผิวพรรณสดใส, สุขภาพดี, ผ่อนคลายความเมื่อยล้า และยังช่วยในระบบการเผาผลาญของร่างกายอีกด้วย

101 รับประทานอาหารเช้า ณ ห้องอาหารของโรงแรม

จากนั้นนำท่านชมความงามของ "น้ำตกกิงกะและน้ำตกริวเซ (GINGA & RYUSEI FALL)" เพลิดเพลินไปกับความสวยงามของธรรมชาติของน้ำตกที่จัดได้ว่าเป็นวิวดูธรรมชาติที่สวยงามที่สุดติดหนึ่งในร้อยของญี่ปุ่น น้ำตกทั้งสองแห่งนี้มีต้นน้ำอยู่ในเขตภูเขาไซออนเคียว สามารถสัมผัสถึงความแรงของสายน้ำที่ไหลรวมกันกลายเป็นแม่น้ำอิชิคาริได้ จากนั้นนำท่านมุ่งหน้าสู่ "เมืองบิเอะ" เพื่อนำท่านชม "บ่อน้ำสีฟ้า (BLUE POND)" บ่อน้ำสีฟ้าที่เกิดจากความบังเอิญที่เกิดจากการสร้างเขื่อนเพื่อไม่ให้โคลนภูเขาไฟที่เกิดจากการปะทุของภูเขาไฟ Tokachi เมื่อปี ค.ศ.1988 ไหลเข้าสู่เมือง โดยที่กั้นบ่อน้ำแห่งนี้จะมีแร่ธาตุที่เกิดจากโคลนภูเขาไฟทำให้มีสีฟ้าหรือเขียวมรกตสดใส และมีกิ่งไม้ที่โผล่ออกมาจากพื้นผิวน้ำ ทำให้มีความสวยงามแปลกตาไปอีกแบบ อีกทั้งสีของบ่อน้ำแห่งนี้จะมีความสวยงามแตกต่างกันไปตามแต่ละฤดูกาลอีกด้วย



102 รับประทานอาหารกลางวัน ณ ภัตตาคาร

จากนั้นนำทุกท่านเดินทางสู่ "เมืองซัปโปโร" เพื่อช้อปปิ้งย่าน "ทานุกิโคจิ (TANUKIKOJI)" ท่านจะได้เลือกซื้อสินค้ามากมาย อาทิเช่น เครื่องใช้ไฟฟ้า นาฬิกา เกมส์ กล้องถ่ายรูป ของฝากของที่ระลึก เสื้อผ้า สินค้าแบรนด์เนม เครื่องสำอางค์ เป็นต้น และ "ย่านซึซุกิโนะ" (SUSUKINO) ซึ่งเป็น แหล่งช้อปปิ้งสินค้า อุปกรณ์อิเล็กทรอนิกส์ เสื้อผ้า รองเท้าแฟชั่นมากมาย และยังเป็นแหล่งรวมร้านอาหารมากมายนับพันเต็มไปด้วยนักท่องเที่ยววงักชิม อีกทั้งยังมีร้านรวงที่ขายราเม็งมากมายจนได้รับการขนานนามว่า **ตรอกราเม็ง หรือ "ราเม็งโยะโคะโจ"** ถนนแห่งร้านราเม็งใจกลางเมืองซัปโปโร



📌 รับประทานอาหารค่ำ ณ ภัตตาคาร **บุฟเฟ่ต์อิมไมอัน “สุดยอดอาหารทะเล ปูยักษ์ 3ชนิด”**

บริการด้วยอาหารทะเลนานาชนิด อาทิ สุดยอดอาหารทะเลของฮอกไกโด

“ปู 3 อย่าง” ทั้ง ปูสุ่ว ปูขน และปูทาราปะ หอยเชลล์ หอยแมลงงฟูตัวโต กุ้งทะเล ให้ท่านได้ลิ้มลองรสชาติสดใหม่จากทะเล อีกทั้งยังมีเนื้อหมู เนื้อวัว ชันดี พร้อมผักสดๆ บริการแบบอิมไมอัน



👉 พักที่ **MERCURE HOTEL SAPPORO** หรือเทียบเท่า

วันที่ห้า

ตลาดปลานิโจ - ชมการผลิตชิโรอิโคอิบิตะ - เนินพระพุทธรเจ้า - ห้างมิตซูย เอ๊าท์เล็ต

📌 รับประทานอาหารเช้า ณ ห้องอาหารของโรงแรม

นำท่านสู่ **“ตลาดปลานิโจ (NIJO MARKET)”** ตลาดอาหารทะเลที่ใหญ่ที่สุดของเมืองซัปโปโร ตลาดปลาแห่งนี้สร้างขึ้นเมื่อ ปี ค.ศ. 1903 และตลาดแห่งนี้รู้จักกันในนาม “ครัวทะเลของชาวเมืองซัปโปโร” เพราะสัตว์ทะเลที่จับได้ส่วนใหญ่จะหาได้จากทะเลแถบนี้ทั้งสิ้น ซึ่งจะมีความสดมากเหมือนไปเดินซื้อที่ทำเรือเลยที่เดียว ลูกค้าส่วนใหญ่จะมีทั้งนักท่องเที่ยวในประเทศและต่างประเทศรวมถึงชาวบ้านเข้ามาจับจ่ายใช้สอยกันเสมอ ที่นี่ยังขึ้นชื่อเรื่อง ไข่หอยเม่นและไข่ปลาแซลม่อน จากนั้นนำท่านเข้าชมสายพานการผลิตช็อคโกแลต **“ชิโรอิโคอิบิตะ (SHIROI KOIBITO PARK)”** ที่ถือเป็นของฝากท้องถิ่นที่มีชื่อเสียงที่สุดของเกาะฮอกไกโด เกี่ยวกับช็อคโกแลตไม่ว่าจะเป็นไอศกรีม หรือ คูกี้ต่างๆ แต่ที่ไม่ควรพลาดคือการเก็บรูปบริเวณรอบๆ ซึ่งในช่วงฤดูหนาวจะมีการจัดธีมสวนสวยงาม อาทิเช่น สโนว์แมน, ซานตาคลอส, หอนาฬิกา, หอคอยขนมเค้ก, บ้านร้าง, มีมุมสวยๆ ให้ถ่ายรูปมากมาย



📌 รับประทานอาหารกลางวัน ณ ภัตตาคาร

จากนั้นนำท่านชม **“เนินพระพุทธรเจ้า (HILL OF BUDDHA)”** ตั้งอยู่ทางทิศใต้ของเมืองซัปโปโร ถือว่าเป็นผลงานการสร้างชิ้นเอกอีกชิ้นหนึ่งของทาดาโอะ อันโดะ สถาปนิกชาวญี่ปุ่น มีลักษณะเป็นเนินเขาล้อมรอบรูปปั้นพระพุทธรูปมีความสูงมากถึง 13.5 เมตรและมีน้ำหนัก 1500 ตัน บริเวณรอบๆรายล้อมด้วยธรรมชาติอันงดงาม โดยเฉพาะในช่วงฤดูร้อนที่จะสามารถเห็นต้นลาเวนเดอร์ล้อมรอบรูปปั้นพระพุทธรูป ซึ่งเป็นการผสมผสานที่ลง สร้างไว้เพื่อเป็นพุทธศิลป์ให้คนรุ่นต่อไป เพื่อสักการบูชา จากนั้นนำท่านสู่ **“ห้างมิตซูฮิ เอ้าท์เล็ต (MITSUI OUTLET)”** ศูนย์รวมสินค้าแบรนด์เนมชื่อดังจากทั่วโลก อาทิเช่น Coach, Armani, Ralph Lauren, Seigo พร้อมด้วยสินค้าสำหรับทุกคนตั้งแต่สินค้าแฟชั่นหญิงชายและเด็ก จนถึงอุปกรณ์กีฬาและสินค้าทั่วไป นอกจากนี้ภายในห้างยังมีศูนย์อาหารขนาดใหญ่ภายในห้าง อีตาระทังซ้อป และ ชิมตามอัธยาศัย



🎯 รับประทานอาหารค่ำแบบอิสระ เพื่อให้ท่านได้ใช้เวลาอย่างคุ้มค่า (ไม่รวมค่าอาหาร)

📍 พักที่ **MERCURE HOTEL SAPPORO** หรือเทียบเท่า

วันที่หก

สนามบินชิโตเซะ - ทำอากาศยานสุวรรณภูมิ

🎯 **รับประทานอาหารเช้า ณ ห้องอาหารของโรงแรม (กรุณาตรวจเช็คสิ่งของและสัมภาระให้เรียบร้อย)**

จากนั้นนำท่านเดินทางสู่สนามบินชิโตเซะ เพื่อเตรียมตัวเดินทางกลับ

10.00 น. เห็นฟ้าสู่ ประเทศญี่ปุ่น โดยสายการบินไทย แอร์เวย์ THAI AIRWAYS (TG) เที่ยวบินที่ TG 671

15.00 น. เดินทางถึงเมืองไทย พร้อมกับความประทับใจเต็มเปี่ยม

สำคัญมากโปรดอ่านอย่างละเอียดก่อนการชำระเงิน

รายการต่างๆ สามารถเปลี่ยนแปลงได้ตามความเหมาะสม อันเนื่องมาจากภัยธรรมชาติ, โรคระบาด, สภาพอากาศ, การเมือง, สายการบิน, ปัญหาการจราจร, หรือเหตุสุดวิสัยต่างๆ เป็นต้น อีกทั้งโรงแรมต่างๆที่ระบุในรายการนี้อาจมีการปรับเปลี่ยนได้ตามความเหมาะสม โดยที่บริษัทฯ มีต้องแจ้งให้ทราบล่วงหน้า

เมื่อท่านตกลงชำระเงินกับทางบริษัทฯ จะถือว่าท่านได้ยอมรับในเงื่อนไขข้อตกลงต่างๆ แล้วเรียบร้อย

อัตราค่าบริการนี้ประกอบด้วย 2 ส่วน

1.ค่าที่พักและบริการอื่น ๆที่เกี่ยวข้องในต่างประเทศ (ไม่รวมค่าตัวเครื่องบิน)

2.ค่าตัวเครื่องบิน THAI AIRWAYS

อัตราค่าบริการเดินทาง : 21 - 26 พฤษภาคม 2567 (วันวิสาขบูชา)	
สำหรับคณะเดินทาง 30 ท่านขึ้นไป (การันตีออกเดินทาง 20ท่าน)	
ผู้ใหญ่	59,900 บาท
เด็กอายุ 7-11ปี / มีเตียง	57,900 บาท
เด็กอายุ 2-6 ปี / ไม่มีเตียง	55,900 บาท
พักเตียงว่างเพิ่ม (จากราคาผู้ใหญ่)	10,000 บาท
ราคาจอยแลนดฺ(ไม่ใช้ตัวเครื่องบิน)	38,900 บาท
เด็กทารก อายุต่ำกว่า 2 ปี (ณ. วันเดินทาง) เช็คราคาตัวก่อนทำการจองค่ะ	

อัตราค่าบริการนี้รวม

- ตัวเครื่องบินไป-กลับ แบบหมู่คณะตามเส้นทางและสายการบินที่ระบุในโปรแกรม (ชั้นที่ศนาจร)
- ค่าภาษีสนามบินทุกแห่งตามรายการทัวร์
- ค่าธรรมเนียมน้ำมันที่สายการบินเรียกเก็บ (คำนวณ ณ วันที่ 15/02/2567)
- ค่าอาหาร, ค่าเข้าชม และค่ายานพาหนะทุกชนิด ตามที่ได้ระบุไว้ในรายการ
- โรงแรมที่พักตามระบุไว้ในรายการ หรือในระดับเดียวกัน (ห้องพัสดุ TWIN หรือห้องพัสดุ 3ท่าน TRIPLE)
- การบริการของมัคค์เทศก์จากเมืองไทยตลอดการเดินทาง 1 ท่าน
- น้ำดื่มที่ญี่ปุ่นท่านละ 1 ขวด / วัน (สำหรับวันที่มีการจัดนำเที่ยว)
- ค่าประกันอุบัติเหตุในระหว่างตลอดการเดินทาง ***ไม่จำกัดอายุผู้เอาประกันภัย***

วงเงินทุนชีวิตจากอุบัติเหตุท่านละ 2,000,000 บาท ดูแลค่ารักษาพยาบาลจากอุบัติเหตุท่านละ 500,000 บาท

แต่หากลูกค้าท่านใด สนใจซื้อเพิ่มประกันการเดินทางครอบคลุมสุขภาพค่ารักษาพยาบาล COVID-19
สามารถแจ้งสอบถามข้อมูลเบี้ยประกันเริ่มต้น 500 บาท (ระยะเวลา 5-7วัน) กับทางบริษัทฯ ณ วันที่แจ้งสำรองที่นั่ง

อัตราค่าบริการนี้ไม่รวม

- ค่าภาษีมูลค่าเพิ่ม 7% + หัก ณ ที่จ่าย 3%
- ค่าธรรมเนียมน้ำมันที่สายการบินเรียกเก็บ อาจรวมถึงมีการเรียกเก็บเพิ่มเติมในภายหลัง
- ค่าใช้จ่ายส่วนตัว อาทิ ค่าโทรศัพท์, ค่าซักรีด, ค่าเครื่องดื่มนในห้องพัก และค่าอาหารที่สั่งมาในห้องพัก เป็นต้น
- ค่าอาหารและเครื่องดื่มที่สั่งพิเศษในร้านอาหาร นอกเหนือจากที่บริษัทจัดให้ ในรายการทัวร์
- ค่าน้ำหนักของกระเป๋าเดินทางในกรณีที่เกิดเกินกว่าสายการบินกำหนด (25 กิโลกรัมต่อท่าน)
- ค่าทำหนังสือเดินทาง / ต่อบัตรเล่มหนังสือเดินทาง
- ค่าทำใบอนุญาตที่กลับเข้าประเทศของคนต่างชาติ หรือต่างด้าว
- ค่าธรรมเนียมวีซ่าเข้าประเทศญี่ปุ่นของคนต่างชาติ (สำหรับคนไทยยกเว้นวีซ่าเข้าญี่ปุ่นท่านกระยะสั้นไม่เกิน 15 วัน)
- ค่าเปลี่ยนแปลงต่างๆ อาทิเช่น แก้ไขชื่อผู้เดินทาง, เปลี่ยนคนเดินทาง, เปลี่ยนเที่ยวบินกลับ (กรุณาสอบถามเจ้าหน้าที่)
- **ราคาทัวร์ข้างต้นยังไม่รวมค่าทิปมัคคุเทศน์นำเที่ยวและคนขับรถรวม 1,500 บาท/ท่าน/ทริป**

เงื่อนไขการสำรองที่นั่ง / ชำระเงิน

- กรุณาจองทัวร์ล่วงหน้าก่อนการเดินทาง **พร้อมชำระมัดจำที่นั่งละ 30,000 บาท** เพื่อกำหนดที่นั่งของท่าน
- ส่วนที่เหลือชำระก่อนการเดินทางไม่น้อยกว่า 30 วัน มิฉะนั้นถือว่าท่านยกเลิกการเดินทางโดยอัตโนมัติ

****กรณียกเลิกการจองตามหลักเกณฑ์เกี่ยวกับการกำหนดอัตราค่าบริการคืนให้แก่นักท่องเที่ยว 2563**

- **ยกเลิกการเดินทางล่วงหน้า 30 วันขึ้นไป** ก่อนวันทำเที่ยว ขอสงวนสิทธิ์หักค่าใช้จ่ายที่เกิดขึ้น 10,000 บาท (ค่าใช้จ่ายเตรียมการนำเที่ยว เช่น ค่ามัดจำบัตรโดยสารเครื่องบิน, ค่ามัดจำโรงแรม, และค่าใช้จ่ายที่จำเป็นอื่นๆ)
- **ยกเลิกการเดินทางล่วงหน้าไม่น้อยกว่า 15 วัน** ก่อนวันนำเที่ยว คืนเงิน 50 % ของค่าทัวร์
- **ยกเลิกการเดินทางล่วงหน้าไม่น้อยกว่า 15 วัน** ก่อนวันนำเที่ยว **ขอสงวนสิทธิ์คืนเงินในทุกกรณี**

(สำคัญมาก!!! หากว่าสายการบินใดๆ กำหนดให้บริษัทจะต้องชำระค่าตัวเครื่องบิน 100% ก่อนการเดินทางกว่าข้างต้น ในส่วนของการชำระค่าตัวเครื่องบินดังกล่าวจะไม่สามารถคืนเงินให้กับผู้เดินทางได้)

เงื่อนไขและข้อกำหนดอื่นๆ

- บริษัทฯ ขอสงวนสิทธิ์ในการเลื่อนหรือยกเลิกการเดินทาง หากคณะทัวร์มีผู้เดินทางต่ำกว่า 20 ท่าน โดยจะแจ้งให้ผู้เดินทางทราบล่วงหน้าอย่างน้อย 15 วัน ก่อนการเดินทาง(อาจเปลี่ยนแปลงราคาในกรณีที่ผู้ร่วมเดินทางไม่ถึงจำนวนที่ระบุ)
- กรณีท่านมีการเดินทางด้วยตัวเครื่องบินภายในประเทศหรือออกตัวโดยสารระหว่างประเทศเอง ต้องรบกวนแจ้งให้เราทราบ ณ วันที่สำรองที่นั่ง หากไม่มีการแจ้งเรื่องไว้ จะไม่สามารถเรียกชดเชยค่าเสียหายที่เกิดขึ้นจากตัวเครื่องบินดังกล่าวได้
- กรุณา **อย่าขีดเขียน ฉีก หรือประทับตราใดๆ** ที่ไม่เกี่ยวข้อง ลงในหนังสือเดินทาง หากทางสายการบินไม่อนุญาตให้ เซ็คอินหรือตำรวจตรวจคนเข้าเมืองประเทศนั้นๆ ปฏิเสธการเข้า-ออกประเทศ ทางบริษัทไม่รับผิดชอบทุกกรณี
- การให้บริการของรถบัสนำเที่ยวในประเทศญี่ปุ่นมีข้อกำหนดตามกฎหมายช่วงเวลา 08:00น.-20:00น. ขอสงวนสิทธิ์ในการปรับเปลี่ยนการเดินทางตามสถานการณ์อย่างเหมาะสม
- ที่นั่งบนเครื่องบินของกรุ๊ปทัวร์เป็นไปโดยสายการบินเป็นผู้กำหนด ซึ่งทางบริษัทฯ แจ้งค่าขอได้ตามขั้นตอน แต่ไม่สามารถเข้าไปแทรกแซงจัดการแทนได้

- มาตรฐานของโรงแรมในประเทศญี่ปุ่นนั้น จะมีความแตกต่างกันกับมาตรฐานระดับสากล สำหรับห้องพักแบบ 3 เตียง (TRIPLE) มีบริการเฉพาะบางโรงแรมเท่านั้น อาจต้องเป็นการเสริมเตียง 1 ท่านของห้องพักคู่ (TWIN) หรืออาจมีความจำเป็นที่ต้องแยกห้องพัก (TWIN+SINGLE) และสำหรับห้อง(DOUBLE)จะมีขนาดเตียงที่เล็กเทียบเท่าห้อง(SINGLE) จึงขอแนะนำให้ท่านเลือกเป็นห้อง (TWIN) เพื่อความสะดวกแก่ท่าน
- บริษัท ขอสงวนสิทธิเก็บค่าภาษีสนามบินทุกแห่งและภาษีตัวทุกชนิดเพิ่ม หากสายการบินปรับขึ้นก่อนวันเดินทาง
- หากท่านไม่เดินทางกลับพร้อมคณะทัวร์ ตัวเครื่องบินกลับซึ่งยังไม่ได้ใช้ ไม่สามารถนำมาขอคืนเงินได้
- ในระหว่างการท่องเที่ยวนี้ หากท่านไม่ใช้บริการใดๆ ไม่ว่าจะทั้งหมดหรือบางส่วน ถือว่าท่านสละสิทธิ ไม่สามารถเรียกร้องขอคืนค่าบริการได้
- ค่าบริการที่ท่านชำระกับทางบริษัทฯ เป็นการชำระแบบเหมาขาด และทางบริษัทฯ ได้ชำระให้กับบริษัทฯ ตัวแทนแต่ละแห่งแบบเหมาขาดเช่นกัน ดังนั้นหากท่านมีเหตุอันใดที่ทำให้ท่านไม่ได้ท่องเที่ยวพร้อมคณะตามรายการที่ระบุไว้ ท่านจะขอคืนค่าบริการไม่ได้
- หากท่านถูกเจ้าหน้าที่ตรวจคนเข้าเมืองของประเทศนั้นๆ ปฏิเสธการเข้า-ออกเมือง ด้วยเหตุผลใดๆ ก็ตาม ถือเป็นเหตุผลซึ่งอยู่นอกเหนืออำนาจและความรับผิดชอบของบริษัทฯ ทางบริษัทฯ ขอสงวนสิทธิที่จะไม่คืนเงินบางส่วนหรือทั้งหมด
- หากท่านถูกปฏิเสธการเข้า-ออกเมือง ไม่ว่าจะประเทศใดจนทำให้ท่านไม่สามารถเดินทางต่อไปได้ คณะทัวร์ท่านอื่นๆ รวมถึงไกด์จะไม่สามารถรอท่าน ณ สนามบินได้ จำเป็นต้องออกเดินทางตามโปรแกรมที่วางไว้ แต่ทางตัวแทนบริษัทฯ จะทำหน้าที่ประสานงานและเจ้าหน้าที่จะทำการติดต่อช่วยเหลือท่านเป็นระยะ
- บริษัทฯ จะไม่รับผิดชอบในกรณีที่กองตรวจคนเข้าเมืองของประเทศไทยงดออกเอกสารเข้าเมืองให้กับชาวต่างชาติ หรือ คนต่างด้าวที่พำนักอยู่ในประเทศไทย แต่จะทำหน้าที่ช่วยเหลือเจรจา แต่อำนาจสิทธิขาดเป็นของทางกองตรวจคนเข้าเมือง
- บริษัทฯ ขอสงวนสิทธิที่จะไม่รับผิดชอบต่อค่าใช้จ่ายใดๆ ในกรณีที่เกิดเหตุสุดวิสัย เช่น การยกเลิกหรือล่าช้าของสายการบิน , อุบัติเหตุ, ภัยธรรมชาติ, การนัดหยุดงาน, การจลาจล หรือสิ่งของสูญหายตามสถานที่ต่าง ๆ ที่เกิดเหนืออำนาจควบคุมของบริษัทฯ
- บริษัทฯ จะทำหน้าที่เป็นตัวแทนในการเรียกร้องค่าชดเชยจากสายการบิน, โรงแรมหรือบริษัทขนส่งเมื่อเกิดการสูญหายของสัมภาระระหว่างการเดินทาง แต่จะไม่รับผิดชอบต่อการสูญหายดังกล่าว
- บริษัทฯ ขอสงวนสิทธิที่จะเปลี่ยนแปลงรายการทัวร์ตามความเหมาะสม และสถานการณ์ต่างๆ ทั้งนี้ทางบริษัทฯ จะยึดถือและคำนึงถึงความปลอดภัย รวมถึงประโยชน์สูงสุดของลูกค้าส่วนมากเป็นสำคัญ
- **เมื่อท่านตกลงชำระเงินไม่ว่าทั้งหมดหรือบางส่วนกับทางบริษัทฯ จะถือว่าท่านได้ยอมรับในเงื่อนไขข้อตกลงต่างๆ แล้ว**