



7 DAY 4 NIGHT | ● | อาหาร 12 มื้อ + อาหารบนเครื่อง

JPL - 0508 - GN
 JPL - 0510 - GN



JAPAN ALP KAMIKOCHI PINKMOSS TG

JAPAN ALPS / NARA / GIFU / KAMIKOCHI /
 KAMAKURA / TOKYO



59,900.-

วันเดินทาง 8 - 14 , 10 - 16 พ.ค. 2567

[...HIGHLIGHT...]

- หมู่บ้านมรดกโลกชิราคาวาโกะ
- ชมสวนฟูจิชิบะซากุระ
- นั่งรถไฟโอโมะเตะคิน คามาคุระ
- เทศกาลประดับไฟ NABANA NO SATO
- สวิสเซอร์แลนด์แดนญี่ปุ่น คามิโคจิ
- เส้นทางเจแปนแอลป์ (ถ้าแพงหิมะ)



"FUJISHIBAZAKURA"



"NABANA NO SATO"



"ENODEN TRAIN"



พักโรงแรมออนเซ็น



พักโรงแรมมาตรฐาน 3 ดาว+



บุฟเฟ่ต์จากปูยักษ์ไม่อื่น



เกมฟรีประกันอุบัติเหตุ

7 DAY 4 NIGHT | ● | อาหาร 12 มื้อ + อาหารบนเครื่อง

JPL - 0508 - GN
JPL - 0510 - GN



JAPAN ALP KAMIKOCHI PINKMOSS TG

JAPAN ALPS / NARA / GIFU / KAMIKOCHI /
KAMAKURA / TOKYO



59,900.-

วันเดินทาง 8 - 14 , 10 - 16 พ.ค. 2567

[...HIGHLIGHT...]

- หมู่บ้านมรดกโลกชิราคาวาโกะ
- ชมสวนฟูจิซิบะซากุระ
- นั่งรถไฟโอโนะเคน คามาคุระ
- เทศกาลประดับไฟ NABANA NO SATO
- สวิสเซอร์แลนด์แดนญี่ปุ่น คาบิโคจิ
- เส้นทางเจแปนแอลป์ (ถ้าแพงหิมะ)



"FUJISHIBAZAKURA"



"NABANA NO SATO"



"ENODEN TRAIN"



พักโรงแรมออนเซ็น



พักโรงแรมมาตรฐาน 3 ดาว+



บุฟเฟ่ต์งาปูยักษ์ไม่อัน



แถมฟรีประกันอุบัติเหตุ

JAPAN ALPS KAMIKOCHI PINKMOSS TG

กำแพงหิมะเจแปนแอลป์-นารา-กิฟุ-คามิโคจิ-คามาคูระ-โตเกียว 7 วัน 4 คืน

- ชมความงามกับเส้นทาง “เจแปนแอลป์ (กำแพงหิมะ)” สุดยอดของการท่องเที่ยวที่ถูกขนานนามว่า “หลังคาแห่งญี่ปุ่น”
- ชมมรดกโลกวิหารใหญ่ “วัดโทไดจิ” ณ เมืองนารา พร้อมทิวทัศน์สวยคดเคี้ยวต้อนรับ
- ชม “หมู่บ้านมรดกโลกชิราคาวาโกะ” อยู่ท่ามกลางหุบเขาที่อุดมสมบูรณ์
- ชมความงามของ “ทุ่งพิงค์มอส พูจิชิบะซากุระ” มนต์เสน่ห์..พรมธรรมชาติที่สีชมพูหลากสีแสนสวยสดใส
- นำท่านไปโอบกอดธรรมชาติที่ครบครันในทีเดียว “คามิโคจิ” สายน้ำกลางเทือกเขาสูงที่ยังคงมีหิมะปกคลุมดั่งภาพวาด
- ชม “ปราสาทมัตสึโมโด้” สัญลักษณ์ของเมืองและได้ชื่อว่าเป็น 1 ใน 3 ปราสาท สวยงามที่สุดของญี่ปุ่น
- นมัสการ “หลวงพ่โตคามาคูระ” พระพุทธรูปสำริดองค์ใหญ่ที่ประดิษฐานอยู่กลางแจ้ง
- นั่งรถไฟท้องถิ่น “รถไฟสายเอโนะเดนม” ชมบรรยากาศริมทะเลของอ่าวซางามิ ของเมืองคามาคูระ
- เข้าพักรีสอร์ทสไตล์ญี่ปุ่นด้วยการ “แช่ออนเซ็น” เพื่อผ่อนคลายร่างกายด้วยน้ำแร่ร้อนธรรมชาติ
- เมนูที่ถูกใจสาวกบุฟเฟต์สุดๆกับ “บุฟเฟต์ซาบูยกัซ” สุดฟินที่เราสามารถทานได้แบบไม่อั้น



กำหนดการเดินทาง 8 - 14 / 10 - 16 พฤษภาคม 2567

วันแรก

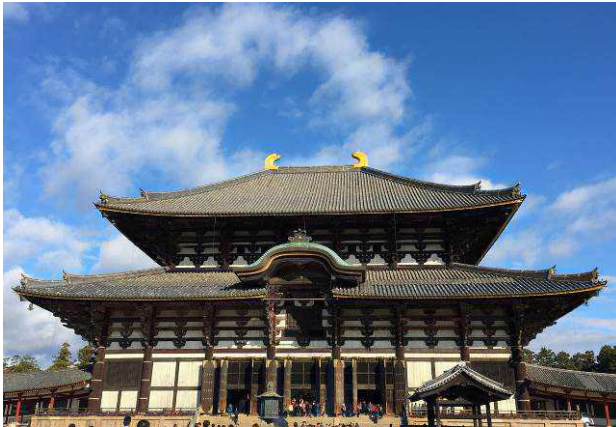
ท่าอากาศยานสุวรรณภูมิ - สนามบินคันไซ

- 21.00 น. พร้อมกันที่ ท่าอากาศยานสุวรรณภูมิ ชั้น 4 ส่วนผู้โดยสารระหว่างประเทศ ขาออก ประตู 3 เคาน์เตอร์ D โดยสายการบินไทย แอร์เวย์ THAI AIRWAYS (TG) โดยมีเจ้าหน้าที่อำนวยความสะดวกแก่ทุกท่าน
- 23.59 น. เห็นฟ้าสู่ ประเทศญี่ปุ่น โดยสายการบินไทย แอร์เวย์ THAI AIRWAYS (TG) เที่ยวบินที่ TG 622 (ใช้เวลาเดินทางประมาณ 6 ชั่วโมง / เวลาท้องถิ่นจะเร็วกว่าประเทศไทย 2 ชั่วโมง)

07.30 น.

เดินทางถึงสนามบินคันไซ ประเทศญี่ปุ่น หลังจากผ่านขั้นตอนศุลกากรเรียบร้อยแล้ว

จากนั้นนำท่านเดินทางสู่ “เมืองนารา” เมืองหลวงเก่าของญี่ปุ่น เพื่อชม “วัดโทไดจิ (TODAIJI TEMPLE)” สร้างขึ้นในปี 743 เพื่อแสดงบุญญาธิการของพระเจ้าจักรพรรดิญี่ปุ่น ผ่านซุ้มประตู “นันโดมง” ที่ใช้เสารองรับถึง 18 ต้น ด้านล่างมี “ทวารบาล” ที่แกะสลักจากไม้ได้อย่างวิจิตรงดงาม เข้าชม “วิหารไม้ที่ใหญ่ที่สุดในโลก” ภายในเป็นที่ประดิษฐานของ “พระไวโรจนะ” ที่มีความสูง 16 เมตรและหนักถึง 500 ตัน ตัววิหารหลังปัจจุบันถูกสร้างขึ้นใหม่ในปี 1706 เนื่องจากของเดิมนั้นถูกไฟไหม้ โดยมีขนาดเพียง 1 ใน 3 ของวิหารหลังเดิม และระหว่างทางเดินสู่วิหารแห่งนี้ และเพลิดเพลินกับความน่ารักและการป้อนอาหารให้กับฝูงกวางมากมายที่ปล่อยให้อยู่ตามธรรมชาติที่ “สวนกวาง”



🎯 รับประทานอาหารกลางวัน ณ ภัตตาคาร

จากนั้นนำท่านสู่ “หมู่บ้านนินจาอิงะ (IGA RYU NINJA)” ประกอบด้วยบ้านพักอาศัยในอดีต ห้องแสดงนิทรรศการ 2 ห้อง สำหรับจัดแสดงของสะสมที่เกี่ยวข้องกับการเป็นนินจา รวมถึงงานเขียนโบราณ พร้อมกับอาวุธนินจาประเภทต่างๆไว้ให้นักท่องเที่ยวได้ชมด้วย รวมถึงหากใครอยากลองเป็นนินจาดูสักครั้งก็มีชุดนินจาให้เช่าและขายอีกด้วย จากนั้นนำทุกท่านเดินทางไปเพลิดเพลินกับการชม “เทศกาลประดับไฟฤดูหนาว (NABANA NO SATO)” ที่นี่นอกจากตอนกลางวันจะเป็นสวนดอกไม้แล้วยามค่ำคืนของช่วงฤดูหนาวในทุกๆปี ยังประดับไฟอย่างสวยงามในธีมต่างๆหลากหลายโซน ซึ่งเป็นงานจัดแสดงไฟที่ยิ่งใหญ่ติดอันดับ 1 ของญี่ปุ่น



🎯 รับประทานอาหารค่ำ ณ ภัตตาคาร

👉 พักที่ HOTEL ROUTE INN GRANTIA KOMAKI หรือเทียบเท่า

101 รับประทานอาหารเช้า ณ ห้องอาหารของโรงแรม

จากนั้นนำท่านสู่ “เมืองทาคายามา” เพื่อชม “ที่ทำการทาคายามาจinya (TAKAYAMA JINYA)” หรือ จวนผู้ว่าแห่งเมืองทาคายามาในอดีต (ไม่รวมค่าเข้าชมด้านใน) เป็นทั้งที่ทำงานและที่อยู่อาศัยของผู้ว่าราชการจังหวัดฮิโตะ เป็นเวลากว่า 176 ปี ภายใต้การปกครองของโชกุนตระกูลโตกุกาว่า ในสมัยเอโดะ หรือกว่า 300 ปีที่แล้ว ให้ท่านเลือกชมและซื้อสินค้าพื้นเมือง ณ “เขตเมืองเก่าซันมาชิซูจิ (SANMACHISUJI)” ซึ่งเต็มไปด้วยบ้านเรือนและร้านค้าน่ารักๆ ที่ยังคงอนุรักษ์รูปแบบของบ้านโบราณ และกลิ่นไอในสมัยเอโดะกว่า 300 ปีก่อนให้ท่านได้เก็บบรรยากาศอันน่าประทับใจ



102 รับประทานอาหารกลางวัน ณ ภัตตาคาร

จากนั้นนำท่านเดินทางสู่ “หมู่บ้านชิราคาวาโกะ (SHIRAKAWAGO)” นำท่านชมสถานที่พิเศษสุด ซึ่งแสดงถึง ความสามารถและพยายามของชนชาติญี่ปุ่นโบราณ หมู่บ้านที่ได้รับเลือกจากองค์การ ยูเนสโกให้เป็นหมู่บ้านมรดกโลกเมื่อปี ค.ศ. 1995 ท่านจะได้พบกับบ้านในแบบกัสโชสึคิ ซึ่งเป็นแบบญี่ปุ่นดั้งเดิม ชื่อนี้ได้มาจากคำว่า กัสโช ซึ่งแปลว่าพนมมือ ตามรูปแบบของบ้านที่หลังคาชันถึง 60 องศา มีลักษณะคล้ายสองมือที่พนมเข้าหากัน ตัวบ้านมีความยาวประมาณ 18 เมตร และมีความกว้าง 10 เมตร ซึ่งโครงสร้างของบ้านสร้างขึ้นโดยไม่ใช้ตะปูแม้แต่ตัวเดียว แต่ยังคงความแข็งแรงสามารถรองรับหิมะที่ตกมาอย่างหนักในช่วงฤดูหนาวได้ดี ให้อิสระท่านเดินชมความสวยงามของหมู่บ้านแห่งนี้ตามอัธยาศัยจนถึงเวลานัดหมาย



103 รับประทานอาหารค่ำ ณ ภัตตาคาร

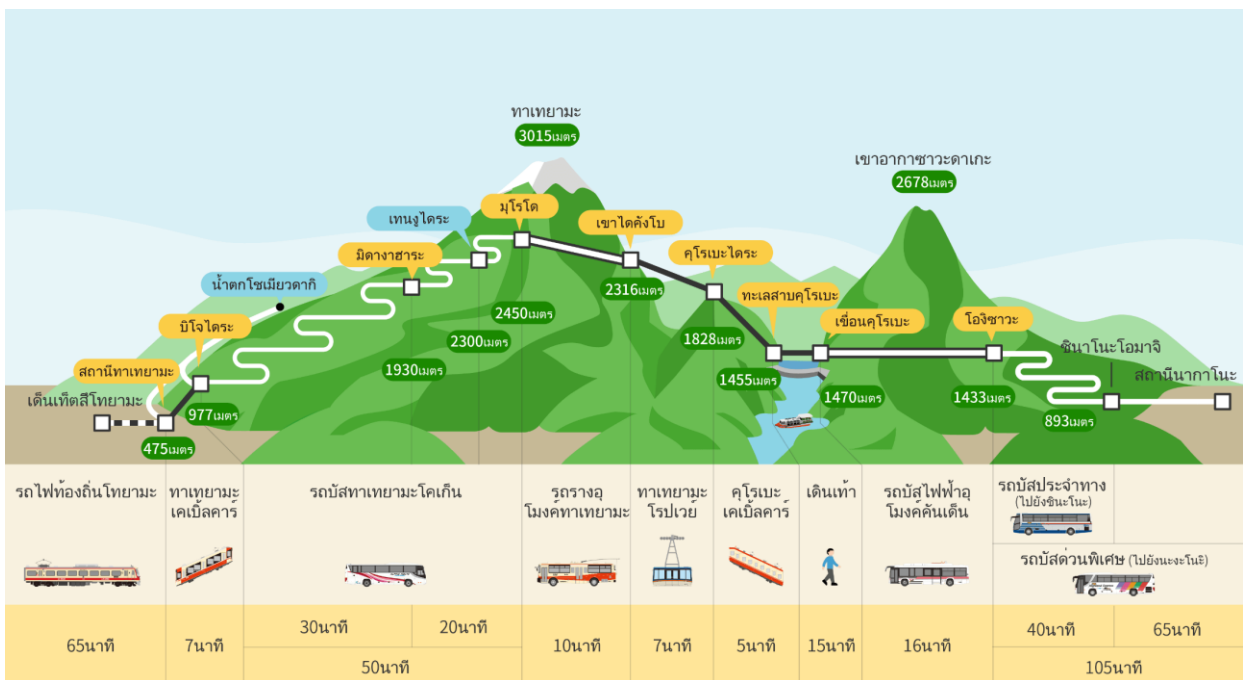
🎯 **รับประทานอาหารเช้า ณ ห้องอาหารของโรงแรม**

จากนั้นนำท่านเดินทางสู่จุดเริ่มต้นของ “เส้นทางเจแปน แอลป์ (ALPINE ROUTE)” เส้นทางท่องเที่ยวคลาสสิกที่ท่านจะประทับใจไม่รู้ลืม โดยผู้คนจำนวนมากจากทุกมุมโลกล้วนรู้สึกประทับใจอย่างมากกับความสูง 18 เมตรของกำแพงหิมะ เมื่อมองไกล ๆ จากรถบัสด้านบน เป็นท้องฟ้าสีคราม, มองระหว่างแนวกำแพงหิมะเป็นภูเขาหิมะสีขาวจัดมากมาย รวมทั้งเมื่อเดินเล่นกลางทุ่งหิมะที่เห็นสุดลูกหูลูกตาที่มูโรโด ซึ่งตลอดเส้นทางจากจุดเริ่มต้นจนถึงปลายทาง ท่านจะได้เปลี่ยนอริยาบถตลอดการเดินทางดังนี้

* นำท่านนั่งรถกระเช้าไฟฟ้าขึ้นบันไดจากที่ราบสูงบิโจโดร่าเพื่อเปลี่ยนรถโค้ชสายธรรมชาติได้ และชมความงามของน้ำที่ปล่อยออกจากแ่งน้ำสี่เหลี่ยมรถที่พวยพุ่งส่งเสียงดังสนั่นสูงเบื้องล่างเมื่อถึงฤดูหวนน้ำจะกลายเป็นแผ่นน้ำแข็งขนาดใหญ่

* ดอยมูโรโด นำท่านโดยสารรถโค้ชชื่อยอดดอย โดยโซเฟอร์มืออาชีพ ผ่านป่าสนและทุ่งราบที่มีมนต์เสน่ห์แตกต่างกันทุกฤดู เช่น น้ำตกเมียวโจ เป็นน้ำตกที่สูงที่สุดของประเทศญี่ปุ่น ผ่านป่าสนดึกดำบรรพ์ที่มีอายุกว่า 1,000 ปี และลัดเลาะไปตามซอกกำแพงหิมะที่สูงกว่า 20 เมตร (ช่วงกลางเดือนเม.ย.ถึงต้นเดือนพฤษภาคม) ถึงยอดดอยมูโรโด คือ จุดชมวิวสูงสุดของเส้นทางนี้บริเวณยอดเขาท่านสามารถแลเห็นทะเลสาบน้อยใหญ่ ทะเลเมฆที่ตัดกับขอบฟ้าสีสดตลอดทั้งวันทั้งคืน สร้างความประทับใจให้แก่ท่านไม่รู้ลืม

* ไร่คัมโป นำท่านโดยสารรถโค้ชไฟฟ้าไร่ลมพิษทะเลอุโมงค์ใต้ภูเขาทาเทยาม่าที่สูงถึง 3,015 เมตร สูงเป็นที่สองรองจากภูเขาไฟฟูจิ สู่ที่ราบไร่คัมโป เพื่อชมทัศนียภาพอีกฟากฝั่งของภูเขา



🎯 **รับประทานอาหารกลางวัน บริการท่านด้วยอาหารญี่ปุ่นแบบเซ็ทเป็นโต๊ะ (เซ็ทกล่อง)**

* คุโรเบะไดร่า ที่ราบสูงบนไหล่เขาที่ท่านสามารถชมทัศนียภาพของช่องเขาที่เป็นหวดลึกลับ สร้างความตื่นตาตื่นใจยิ่งแก่นักท่องเที่ยวทุกคน นำท่านโดยสารกระเช้าข้ามหวดลึกลับซึ่งสลึงของกระเช้าจากต้นทางถึงปลายทาง ไม่มีเสาค้ำสลึงคั่นกลางเลยเป็นทางยาว 1,700 เมตร จึงได้ฉายาว่ากระเช้าพานอรามา

* เชื้อนคุโรเบะ นำท่านโดยสารรถกระเช้าไฟฟ้ารูปขั้วบันไดอีกครั้งเพื่อลดระดับลงสู่สันเชื้อนคุโรเบะ เชื้อนขนาดยักษ์ที่มีความยาวของสันเชื้อนถึง 800 เมตร ท่านสามารถเดินชมวิวที่โอบล้อมตระการตาของเทือกเขา

* โอชิซาว่า เส้นทางธรรมชาติ นำท่านโดยสารรถโค้ชไฟฟ้าปลอดมลพิษทะเลาะอุโมงค์ใต้ภูเขาเป็นทางยาวรวมถึง 6.1 กิโลเมตร



📍 รับประทานอาหารกลางค้ำ ณ ภัตตาคาร

👉 พักที่ ALPICO PLAZA HOTEL MATSUMOTO หรือเทียบเท่า

วันที่ห้า

คามิโคจิ - เมืองมัตสึโมโต้ - ปราสาทมัตสึโมโต้ - เมืองชิชูโอะกะ - โกเท็มบะ
แพคทอรี เอ๊าท์เล็ต - ออนเซ็น+ซาปูยักซ์ไม่อัน

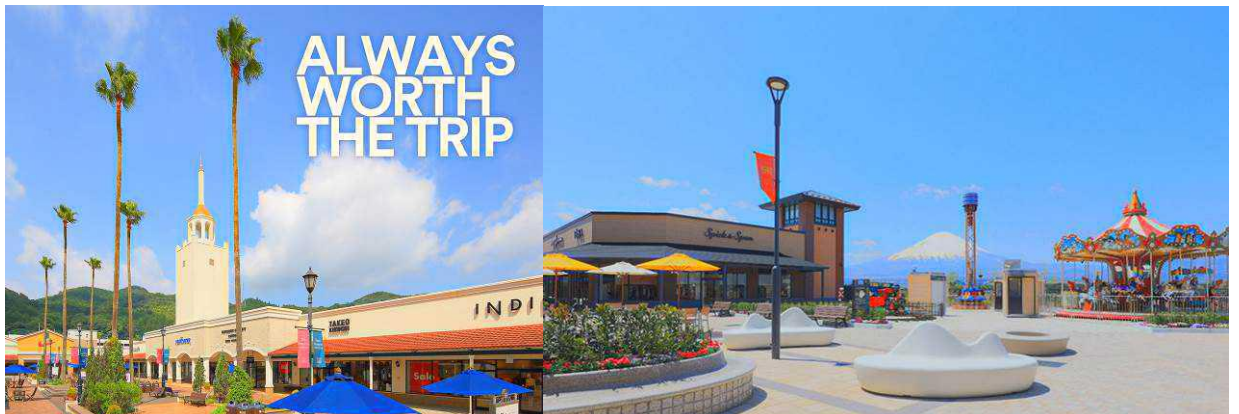
📍 รับประทานอาหารเช้า ณ ห้องอาหารของโรงแรม

จากนั้นนำท่านสู่ “คามิโคจิ (KAMIKOCHI)” กล่าวคือหุบเขาสวยงามในจังหวัดนากาโนะ ตั้งอยู่บนความสูงประมาณ 1,500 เมตรเหนือระดับน้ำทะเล ด้วยตำแหน่งที่ตั้งที่อยู่กึ่งกลางระหว่างเมืองมัตสึโมโต้และทาคายามา ทำให้คามิโคจิเป็นสถานที่ท่องเที่ยวยอดนิยม ด้วยทัศนียภาพงดงามที่ธรรมชาติได้สรรสร้างขึ้น และได้รับการขนานนามว่าเป็นสถานที่พักตากอากาศ ซึ่งท่านสามารถเพลิดเพลินกับทิวทัศน์ของสะพานคัปปะบาชิ สัญลักษณ์ของคามิโคจิที่ทอดข้ามแม่น้ำอะชิสะ เป็นสะพานแขวนที่ทำจากไม้ หากยืนบนสะพานจะสามารถมองเห็นเทือกเขาอะกะตะเกะ และเทือกเขาโฮตากะทางด้านเหนือ โดยเฉพาะบรรยากาศฤดูใบไม้ผลิภายในอุทยานอาจจะยังมีหิมะปกคลุมบริเวณยอดเขาอย่างเห็นได้ชัด อุณหภูมิลดต่ำลงให้ความรู้สึกเหมือนช่วงปลายฤดูหนาว ทั้งนี้เวลาเริ่มเปิดอุทยานตั้งแต่วันที่ 17 เมษายน จนถึง 15 พฤศจิกายน ของทุกปี



📍 รับประทานอาหารกลางวัน ณ ภัตตาคาร

จากนั้นนำท่านเดินทางเที่ยว “เมืองมัตสึโมโต้” เพื่อนำท่านชม **ปราสาทมัตสึโมโต้ (MATSUMOTO CASTLE)** สัญลักษณ์ของเมือง และได้ชื่อว่าเป็น 1 ใน 3 ปราสาทที่มีความสวยงามที่สุดของญี่ปุ่น ที่สามารถรอดพ้นการถูกทำลายจากเพลิงของสงครามมาได้จนถึงปัจจุบัน ตัวปราสาทมีผนัง ที่ทาสีดำสนิททำให้มีฉายาว่า ปราสาทอึกาดำ (ไม่รวมค่าเข้าชมภายในปราสาท) จากนั้นนำท่านเดินทางสู่ “เมืองชิซุโอกะ” มีชื่อเสียงโด่งดังในฐานะจังหวัดที่ตั้งของภูเขาไฟฟูจิ (Mt. Fuji) จุดหมายที่คนจากทั่วโลกปรารถนาไปเยือน มีจุดชมวิวที่เพลิดเพลินกับวิวทิวทัศน์ของภูเขาแห่งนี้ และยังเป็นแหล่งรวมสถานที่ท่องเที่ยวหลากหลายอุดมสมบูรณ์ทั้งทางธรรมชาติ และอาหารการกิน เพื่อนำท่านเดินทางสู่แหล่งช้อปปิ้งอย่างจุใจกับสินค้าแบรนด์เนมที่ **โกเท็มบะ แพลทอริ เอ้าท์เล็ต (GOTEMBA OUTLET)** แหล่งรวมสินค้านำเข้าและสินค้าแบรนด์ญี่ปุ่น โกอินเตอร์มากมาย ทั้งกระเป๋า เครื่องประดับ และนาฬิกาหรู รองเท้าแฟชั่น สินค้าสำหรับคุณหนู และสินค้าอื่นๆอีกมากมาย



👉 พักที่ YUKARI NO MORI HOTEL FUJIKAWAGUCHIKO หรือเทียบเท่า

🎯 รับประทานอาหารค่ำ ณ ห้องอาหารของโรงแรมพิเศษ!!ทานชาญี่ปุ่นชั้นดีของญี่ปุ่น แบบไม่อื่นพิเศษ! ณ โรงแรมที่พักแห่งนี้ ท่านจะได้สัมผัสกับการอาบน้ำแร่ หรือ เรียกอีกอย่างว่าออนเซ็น เพื่อผ่อนคลายความเมื่อยล้า การอาบน้ำแร่ จะทำให้ เลือดลมดี, ผิวพรรณสดใส, สุขภาพดี, ผ่อนคลายความเมื่อยล้า และยังช่วยในระบบการเผาผลาญของร่างกายอีกด้วย

วันที่หก

เทศกาลทุ่งดอกไม้ ฟุจิชิบะซากุระ - รถไฟสายเอโนะเดน – หลวงพ่อโตคามาคุระ - เมืองโตเกียว - ย่านชินจูกุ(แอมว 3มิติ)

🎯 รับประทานอาหารเช้า ณ ห้องอาหารของโรงแรม

จากนั้นนำท่านชม “เทศกาลทุ่งดอกไม้ ฟุจิชิบะซากุระ (FUJI SHIBAZAKURA FESTIVAL)” มีชื่อเสียงที่สุดในการชมดอกชิบะซากุระ ซึ่งจัดขึ้นในบริเวณทะเลสาบทั้งห้าของภูเขาไฟฟูจิ ห่างจากทะเลสาบโมโตสุโกะไปทางทิศใต้ 3 กิโลเมตร ท่านจะได้ชมทิวทัศน์ที่งดงามของทุ่งดอกชิบะซากุระอันกว้างใหญ่มีฉากหลังเป็นภูเขาไฟฟูจิที่สูงตระหง่านในวันที่ฟ้าโปร่งใส ช่วงเวลาที่ดีที่สุดในการชมดอกไม้จะแตกต่างกัน แต่มักจะอยู่ในช่วงสามสัปดาห์แรกของเดือนพฤษภาคม ทิวทุกหย่อมหญ้าจะเต็มไปด้วยต้นชิบะซากุระประมาณ 800,000 ต้น **รวม 5 สายพันธุ์ มีทั้งสีชมพู สีขาว และสีม่วงในเฉดต่างๆ** ให้ท่านได้ถ่ายภาพเก็บเป็นที่ระลึกอย่างสวยงาม (เทศกาลจัดขึ้นในช่วงประมาณกลางเดือนเมษายน – ต้นเดือนมิถุนายนเป็นประจำทุกปี)



นำท่านเดินทางสู่ **“เมืองคามาคุระ”** ให้ท่านสัมผัสการนั่ง **“รถไฟสายเอโนะเดน (ENODEN TRAIN)”** เพื่อชมความงามริม อ่าวซางามิ ของเมืองคามาคุระ สัมผัสบรรยากาศแบบโรแมนติกและชมธรรมชาติ และยังเป็นรถไฟสายที่มีชื่อเสียงสายหนึ่งที่นักท่องเที่ยวทั่วโลกนิยม



🎯 รับประทานอาหารกลางวันแบบอิสระ เพื่อให้ท่านได้ใช้เวลาอย่างคุ้มค่า (ไม่รวมค่าอาหาร)

จากนั้นนำท่านกราบนมัสการขอพรจาก **“หลวงพ่อโตไดบุตสึ (KAMAKURA DAIBUTSU)”** พระพุทธรูปสำริดองค์ใหญ่ที่ประดิษฐานอยู่กลางแจ้ง ในอดีตกาลเคยประดิษฐานอยู่ในวิหาร แต่ต่อมาในปี ค.ศ. 1368 วิหารได้ถูกพายุพัดจนได้รับความเสียหาย และต่อมาในปี ค.ศ. 1495 ถูกคลื่นยักษ์ก่คลื่นหายไปทะเล แต่องค์พระมิได้ชำรุดเสียหายแต่ประการใดจวบจนกระทั่งปัจจุบันนับเป็นเวลากว่า 800 ปีแล้ว



จากนั้นนำท่านเดินทางสู่ “มหานครโตเกียว” เพื่อนำท่านสู่ “ย่านชินจูกุ (SHINJUKU)” ย่านแห่งความเจริญอันดับหนึ่งของกรุงโตเกียว ท่านจะได้พบกับ แมวยักษ์ 3 มิติ โดดเด่นบนจอโฆษณา ซึ่งมีความโค้งขนาด 154 ตารางเมตร ลำโพงคุณภาพสูง ความละเอียดภาพระดับ 4 เคทีให้ภาพเสมือนจริงแสดงภาพเหมียวเดินเล่นไปมาอยู่เหนือกรุงโตเกียว นับเป็นย่านห้างสรรพสินค้า และร้านขายของเป็นพันๆ ร้าน ซึ่งจะมีผู้คนนับหมื่นเดินกันขวักไขว่ ถือเป็นจุดนัดพบยอดนิยมอีกด้วย เชิญท่านเลือกชมสินค้ามากมาย อาทิ เครื่องใช้ไฟฟ้า, กล้องถ่ายรูป, นาฬิกา, เสื้อผ้า, รองเท้าแฟชั่น และเครื่องสำอาง เป็นต้น อีสระให้ท่านได้เพลิดเพลินกับการ “เลือกชมและซื้อ” สินค้าตามอัธยาศัย



🎯 รับประทานอาหารค่ำแบบอีสระ เพื่อให้ท่านได้ใช้เวลาอย่างคุ้มค่า (ไม่รวมค่าอาหาร)
สมควรแก่เวลาเดินทางสู่ “สนามบินฮาเนดะ” เพื่อเดินทางกลับ

วันที่เจ็ด

สนามบินฮาเนดะ - สนามบินสุวรรณภูมิ(กรุงเทพฯ)

00.20 น. เห็นฟ้าสู่เมืองไทย โดยสายการบินไทย แอร์เวย์ THAI AIRWAYS (TG) เที่ยวบินที่ TG661
04.50 น. เดินทางถึงเมืองไทย พร้อมกับความประทับใจเต็มเปี่ยม

สำคัญมากโปรดอ่านอย่างละเอียดก่อนการชำระเงิน

รายการต่างๆ สามารถเปลี่ยนแปลงได้ตามความเหมาะสม อันเนื่องมาจากภัยธรรมชาติ, โรคระบาด, สภาพอากาศ, การเมือง, สายการบิน, ปัญหาการจราจร, หรือเหตุสุดวิสัยต่างๆ เป็นต้น อีกทั้งโรงแรมต่างๆที่ระบุในรายการนี้ อาจมีการปรับเปลี่ยนได้ตามความเหมาะสม โดยที่บริษัทฯ มิต้องแจ้งให้ทราบล่วงหน้า

เมื่อท่านตกลงชำระเงินกับทางบริษัทฯ จะถือว่าท่านได้ยอมรับในเงื่อนไขข้อตกลงต่างๆ แล้วเรียบร้อย

อัตราค่าบริการนี้ประกอบด้วย 2 ส่วน

1. ค่าที่พักและบริการอื่น ๆ ที่เกี่ยวข้องในต่างประเทศ (ไม่รวมค่าตัวเครื่องบิน)

2. ค่าตัวเครื่องบิน THAI AIRWAYS

:: อัตราค่าบริการเดินทาง ::

สำหรับคณะเดินทาง 30 ท่านขึ้นไป (การันตีออกเดินทาง 20 ท่าน)

รหัสกรุป	วันเดินทาง	ผู้ใหญ่	เด็กมีเตียง (7-11 ปี)	เด็กไม่มีเตียง (2-6 ปี)	จอยแลนด์ (ไม่ใช่ตัว)
JPL-0508-GN	8-14 พ.ค. 2567	59,900	57,900	55,900	41,900
JPL-0510-GN	10-16 พ.ค. 2567	59,900	57,900	55,900	41,900

กรณีต้องการพักเดี่ยวจ่ายเพิ่มจากราคาผู้ใหญ่ 10,000 บาท

สำหรับเด็กทารก อายุต่ำกว่า 2 ปี (ณ. วันเดินทาง) เชื้อคราคาตัวก่อนทำการจองค่ะ

อัตราค่าบริการนี้รวม

- ตัวเครื่องบินไป-กลับ แบบหมู่คณะตามเส้นทางและสายการบินที่ระบุในโปรแกรม (ชั้นทัศนาวจร)
- ค่าภาษีสนามบินทุกแห่งตามรายการทัวร์
- ค่าธรรมเนียมน้ำมันที่สายการบินเรียกเก็บ (คำนวณ ณ วันที่ 19/02/2567)
- ค่าอาหาร, ค่าเข้าชม และค่ายานพาหนะทุกชนิด ตามที่ได้ระบุไว้ในรายการ
- โรงแรมที่พักตามระบุไว้ในรายการ หรือในระดับเดียวกัน (ห้องพักคู่ TWIN หรือห้องพัก 3 ท่าน TRIPLE)
- การบริการของมัคคุเทศก์จากเมืองไทยตลอดการเดินทาง 1 ท่าน
- น้ำดื่มที่ญี่ปุ่นท่านละ 1 ขวด / วัน (สำหรับวันที่มีการจัดนำเที่ยว)
- ค่าประกันอุบัติเหตุในระหว่างตลอดการเดินทาง ***ไม่จำกัดอายุผู้เอาประกันภัย***

วงเงินทุนชีวิตจากอุบัติเหตุท่านละ 2,000,000 บาท ดูแลค่ารักษาพยาบาลจากอุบัติเหตุท่านละ 500,000 บาท

****แต่หากลูกค้าท่านใด สนใจซื้อเพิ่มประกันการเดินทางครอบคลุมสุขภาพค่ารักษาพยาบาล COVID-19****
สามารถแจ้งสอบถามข้อมูลเบี้ยประกันเริ่มต้น 500 บาท (ระยะเวลา 5-7 วัน) กับทางบริษัทฯ ณ วันที่แจ้งสำรองที่นั่ง

อัตราค่าบริการนี้ไม่รวม

- ค่าภาษีมูลค่าเพิ่ม 7% + หัก ณ ที่จ่าย 3%

- ค่าธรรมเนียมน้ำมันที่สายการบินเรียกเก็บ อาจรวมถึงมีการเรียกเก็บเพิ่มเติมในภายหลัง
- ค่าใช้จ่ายส่วนตัว อาทิ ค่าโทรศัพท์, ค่าซักรีด, ค่าเครื่องดื่มนในห้องพัก และค่าอาหารที่สั่งมาในห้องพัก เป็นต้น
- ค่าอาหารและเครื่องดื่มที่สั่งพิเศษในร้านอาหาร นอกเหนือจากที่บริษัทจัดให้ ในรายการทัวร์
- ค่าน้ำหนักของกระเป๋าเดินทางในกรณีที่เกินกว่าสายการบินกำหนด (25 กิโลกรัมต่อท่าน)
- ค่าทำหนังสือเดินทาง / ต่อหน้าเล่มหนังสือเดินทาง
- ค่าทำใบอนุญาตที่กลับเข้าประเทศของคนต่างชาติ หรือต่างด้าว
- ค่าธรรมเนียมวีซ่าเข้าประเทศญี่ปุ่นของคนต่างชาติ (สำหรับคนไทยยกเว้นวีซ่าเข้าญี่ปุ่นท่านกระยะสั้นไม่เกิน 15 วัน)
- ค่าเปลี่ยนแปลงตั๋วต่างๆ อาทิเช่น แก้ไขชื่อผู้เดินทาง, เปลี่ยนคนเดินทาง, เปลี่ยนเที่ยวบินกลับ (กรุณาสอบถามเจ้าหน้าที่)
- **ราคาทัวร์ข้างต้นยังไม่รวมค่าทิปมัคคุเทศน์นำเที่ยวและคนขับรถรวม 1,500 บาท/ท่าน/ทริป**

เงื่อนไขการสำรองที่นั่ง / ชำระเงิน

- กรุณาจองทัวร์ล่วงหน้าก่อนการเดินทาง **พร้อมชำระมัดจำที่นั่งละ 30,000 บาท** เพื่อการันตีสิทธิที่นั่งของท่าน
- ส่วนที่เหลือชำระก่อนการเดินทางไม่น้อยกว่า 30 วัน มิฉะนั้นถือว่าท่านยกเลิกการเดินทางโดยอัตโนมัติ

****กรณียกเลิกการจองตามหลักเกณฑ์เกี่ยวกับการกำหนดอัตราค่าบริการคืนให้แก่นักท่องเที่ยว 2563**

- **ยกเลิกการเดินทางล่วงหน้า 30 วันขึ้นไป** ก่อนวันทำเที่ยว ขอสงวนสิทธิ์หักค่าใช้จ่ายที่เกิดขึ้น 10,000 บาท (ค่าใช้จ่ายเตรียมการนำเที่ยว เช่น ค่ามัดจำบัตรโดยสารเครื่องบิน, ค่ามัดจำโรงแรม, และค่าใช้จ่ายที่จำเป็นอื่นๆ)
- **ยกเลิกการเดินทางล่วงหน้าไม่น้อยกว่า 15 วัน** ก่อนวันนำเที่ยว คืนเงิน 50 % ของค่าทัวร์
- **ยกเลิกการเดินทางล่วงหน้าน้อยกว่า 15 วัน** ก่อนวันนำเที่ยว **ขอสงวนสิทธิ์คืนเงินในทุกกรณี**

(สำคัญมาก!!! หากว่าสายการบินใดๆ กำหนดให้บริษัทจะต้องชำระค่าตัวเครื่องบิน 100% ก่อนการเดินทางกว่าข้างต้น ในส่วนของการชำระค่าตัวเครื่องบินดังกล่าวจะไม่สามารถคืนเงินให้กับผู้เดินทางได้)

เงื่อนไขและข้อกำหนดอื่นๆ

- บริษัทฯ ขอสงวนสิทธิ์ในการเลื่อนหรือยกเลิกการเดินทาง หากคณะทัวร์มีผู้เดินทางต่ำกว่า 20 ท่าน โดยจะแจ้งให้ผู้เดินทางทราบล่วงหน้าอย่างน้อย 15 วัน ก่อนการเดินทาง(อาจเปลี่ยนแปลงราคาในกรณีที่ผู้ร่วมเดินทางไม่ถึงจำนวนที่ระบุ)
- กรณีท่านมีการเดินทางด้วยตัวเครื่องบินภายในประเทศหรือออกตัวโดยสารระหว่างประเทศเอง ต้องรบกวนแจ้งให้เราทราบ ณ วันที่สำรองที่นั่ง หากไม่มีการแจ้งเรื่องไว้ จะไม่สามารถเรียกชดเชยค่าเสียหายที่เกิดขึ้นจากตัวเครื่องบินดังกล่าวได้
- กรุณา **อย่าขีดเขียน ฉีก หรือประทับตราใดๆ** ที่ไม่เกี่ยวข้อง ลงในหนังสือเดินทาง หากทางสายการบินไม่อนุญาตให้ เช็คอินหรือตำรวจตรวจคนเข้าเมืองประเทศนั้นๆ ปฏิเสธการเข้า-ออกประเทศ ทางบริษัทไม่รับผิดชอบทุกกรณี
- การให้บริการของรถบัสนำเที่ยวในประเทศญี่ปุ่นมีข้อกำหนดตามกฎหมายช่วงเวลา 08:00น.-20:00น. ขอสงวนสิทธิ์ในการปรับเปลี่ยนการเดินทางตามสถานการณ์อย่างเหมาะสม
- ที่นั่งบนเครื่องบินของกรุ๊ปทัวร์เป็นไปโดยสายการบินเป็นผู้กำหนด ซึ่งทางบริษัทฯ แจ้งค่าขอได้ตามขั้นตอน แต่ไม่สามารถเข้าไปแทรกแซงจัดการแทนได้
- มาตรฐานของโรงแรมในประเทศญี่ปุ่นนั้น จะมีความแตกต่างกันกับมาตรฐานระดับสากล สำหรับห้องพักแบบ 3 เตียง (TRIPLE) มีบริการเฉพาะบางโรงแรมเท่านั้น อาจต้องเป็นการเสริมเตียง1ท่านของห้องพักคู่ (TWIN) หรืออาจมีความจำเป็นที่ต้องแยกพักแบบ (TWIN+SINGLE) และสำหรับห้อง(DOUBLE)จะมีขนาดเตียงที่เล็กเทียบเท่าห้อง(SINGLE) จึงขอแนะนำให้ท่านเลือกเป็นห้อง (TWIN) เพื่อความสะดวกแก่ท่าน
- บริษัทฯ ขอสงวนสิทธิ์เก็บค่าภาษีสนามบินทุกแห่งและภาษีตัวทุกชนิดเพิ่ม หากสายการบินปรับขึ้นก่อนวันเดินทาง

- หากท่านไม่เดินทางกลับพร้อมคณะทัวร์ ตัวเครื่องบินขากลับซึ่งยังไม่ได้ใช้ ไม่สามารถนำมาขอคืนเงินได้
- ในระหว่างการท่องเที่ยวนี้ หากท่านไม่ใช้บริการใดๆ ไม่ว่าจะทั้งหมดหรือบางส่วน ถือว่าท่านสละสิทธิ์ ไม่สามารถเรียกร้องขอคืนค่าบริการได้
- ค่าบริการที่ท่านชำระกับทางบริษัทฯ เป็นการชำระแบบเหมาขาด และทางบริษัทฯ ได้ชำระให้กับบริษัทฯ ตัวแทนแต่ละแห่งแบบเหมาขาดเช่นกัน ดังนั้นหากท่านมีเหตุอันใดที่ทำให้ท่านไม่ได้ท่องเที่ยวพร้อมคณะตามรายการที่ระบุไว้ ท่านจะขอคืนค่าบริการไม่ได้
- หากท่านถูกเจ้าหน้าที่ตรวจคนเข้าเมืองของประเทศนั้นๆ ปฏิเสธการเข้า-ออกเมือง ด้วยเหตุผลใดๆ ก็ตาม ถือเป็นเหตุผลซึ่งอยู่นอกเหนืออำนาจและความรับผิดชอบของบริษัทฯ ทางบริษัทฯ ขอสงวนสิทธิ์ที่จะไม่คืนเงินบางส่วนหรือทั้งหมด
- หากท่านถูกปฏิเสธการเข้า-ออกเมือง ไม่ว่าจะประเทศใดจนทำให้ท่านไม่สามารถเดินทางต่อไปได้ คณะทัวร์ท่านอื่นๆ รวมถึงไกด์จะไม่สามารถรอท่าน ณ สนามบินได้ จำเป็นต้องออกเดินทางตามโปรแกรมที่วางไว้ แต่ทางตัวแทนบริษัทฯ จะทำหน้าที่ประสานงานและเจ้าหน้าที่จะทำการติดต่อช่วยเหลือท่านเป็นระยะ
- บริษัทฯ จะไม่รับผิดชอบต่อกรณีที่กองตรวจคนเข้าเมืองของประเทศไทยดออกเอกสารเข้าเมืองให้กับชาวต่างชาติ หรือ คนต่างด้าวที่พำนักอยู่ในประเทศไทย แต่จะทำหน้าที่ช่วยเหลือเจรจา แต่อำนาจสิทธิ์ขาดเป็นของทางกองตรวจคนเข้าเมือง
- บริษัทฯ ขอสงวนสิทธิ์ที่จะไม่รับผิดชอบต่อค่าใช้จ่ายใดๆ ในกรณีที่เกิดเหตุสุดวิสัย เช่น การยกเลิกหรือล่าช้าของสายการบิน, อุบัติเหตุ, ภัยธรรมชาติ, การนัดหยุดงาน, การจลาจล หรือสิ่งของสูญหายตามสถานที่ต่าง ๆ ที่เกิดเหนืออำนาจควบคุมของบริษัทฯ
- บริษัทฯ จะทำหน้าที่เป็นตัวแทนในการเรียกร้องค่าชดเชยจากสายการบิน, โรงแรมหรือบริษัทขนส่งเมื่อเกิดการสูญหายของสัมภาระระหว่างการเดินทาง แต่จะไม่รับผิดชอบต่อการสูญหายดังกล่าว
- บริษัทฯ ขอสงวนสิทธิ์ที่จะเปลี่ยนแปลงรายการทัวร์ตามความเหมาะสม และสถานการณ์ต่างๆ ทั้งนี้ทางบริษัทฯ จะยึดถือและคำนึงถึงความปลอดภัย รวมถึงประโยชน์สูงสุดของลูกค้าส่วนมากเป็นสำคัญ
- **เมื่อท่านตกลงชำระเงินไม่ว่าทั้งหมดหรือบางส่วนกับทางบริษัทฯ จะถือว่าท่านได้ยอมรับในเงื่อนไขข้อตกลงต่างๆ แล้ว**