



HDM220

ทัวร์  
ไม่ลงร้าน

# เงินดู่

## สิद्धิ ตุเริงเจียง

บินลัดฟ้า ชมความงดงามของอุทยานสิद्धิ เมืองตุเริงเจียง เยี่ยม  
 จตุรัสอย่างเกียนว “แพนด้าถ่ายเซลฟี” ชมศูนย์อนุรักษ์หมีแพนด้า  
 คาเฟ่ Handbell แสงสีเสียงน้ำพุไม้ไฟตกSKP  
 ซ้อบปิ้งที่ Global center ซอยกว้างแคบจ่าย วัดต้าถื่อ

พิเศษ! พัสดุ 4 ดาวหน้าอุทยานสิद्धิ พัทยานซ้อบปิ้งซุซลู่

10 ท่าน การันต้ออกเดินทาง

เดินทาง : มิถุนายน 2569



4 วัน 3 คืน



น้ำหนักกระเป๋า  
20kg

# 24,888

บาท



พักรอสมรุม  
4 ดาว



ฟรีประกันสุขภาพ



เที่ยวครบ  
ทุกไฮไลต์



อาหาร  
8 มื้อ



ฟรี Oxygen ระบุชื่อ



เมนูพิเศษ  
ปิ้งย่างเกาหลี  
บุฟเฟ่ต์เบียร์ไม่อั้น



เมนูพิเศษ  
หม่าล่าหม้อไฟ

HDM220

ทัวร์  
ไม่ลงร้าน

# จีน 6 ตู

## สี่ฤดู ทุเรีงเจีง

บินลัดฟ้า ชมความงดงามของอุทยานสี่ฤดู เมืองตุเรีงเจีง เยี่ยม  
จตุรัสเทียนอวู “แพนด้าถ่ายเซลฟี” ชมศูนย์อนุรักษ์หมีแพนด้า  
กาแฟ Handbell แสงสีเสียงน้ำพุไม้ไฟตึกSKP  
ช้อปปิ้งที่ Global center ซอยกว้างแคบจ่าย วัดต้าถื่อ

พิเศษ! พักหรู 4 ดาวหน้าอุทยานสี่ฤดู พักย่านช้อปปิ้งซูซู่



10 ท่าน การันตีออกเดินทาง

เดินทาง : มิถุนายน 2569



4 วัน 3 คืน



น้ำหนักกระเป๋า  
20kg

# 24,888

บาท



พักรอสมร  
4 ดาว



ฟรี! ประกันสุขภาพ



เที่ยวครบ  
ทุกไฮไลท์



อาหาร  
8 มื้อ



ฟรี  
Oxygen กระเป๋า



เมนูพิเศษ  
ปิ้งย่างเกาหลี  
บุฟเฟ่ต์เมียร์โอบัน



เมนูพิเศษ  
หม่าล่าหน่อไฟ



**Thai Lion air**

**SL932**

**ดอนเมือง-เจิงตุ**

**17.15-21.15**

**SL933**

**เจิงตุ-ดอนเมือง**

**22.15-00.15**

**น้ำหนักกระเป๋าโหลดใต้ท้องเครื่องบิน 20 กิโลกรัม + ถังติดตัวขึ้นเครื่องบิน 7 กิโลกรัม**

วันที่	โปรแกรมท่องเที่ยว	เช้า	เที่ยง	ค่ำ	โรงแรม
1	สนามบินดอนเมือง – สนามบินเจิงตุ – โรงแรมที่พัก	-	-	-	Tianfu International Hotel Complex หรือระดับเทียบเท่า
2	เจิงตุ – อุทยานภูเขาสี่ตระกูล (รวมรถอุทยาน) – โรงแรมที่พัก	✓	✓	✓	Night Pillow GreenMountain CliffMountainResort หรือระดับเทียบเท่า
3	เมืองตูเจียงเยียน – ศูนย์หมีแพนด้า(รวมรถबाटเตอรี) – ร้านหนังสือจงซูเกอ – จัตุรัสหย่างเทียนวู “แพนด้าถ่ายเซลฟี” – เจิงตุ – ดูแสงสี ห้าง SKP – โรงแรมที่พัก	✓	✓	✓ บุฟเฟย์BBQ ปิ้งย่างเกาหลี +บุฟเฟย์เบียร์	Cheangdu Chunxi Hotel หรือระดับเทียบเท่า
4	Handbell café (ไม่รวมค่าเครื่องดื่ม)- ศูนย์การค้า Global center – ซอยกว้างชอยแคบ – วัดต้าฉือ – สนามบินเจิงตุ – สนามบินดอนเมือง	✓	✓ บุฟเฟย์ หม้อไฟ เสฉวน	-	-

โปรแกรมการท่องเที่ยว อาจมีการปรับเปลี่ยนตามความเหมาะสม

วันแรกของการเดินทาง สนามบินดอนเมือง – สนามบินเฉิงตู – โรงแรมที่พัก

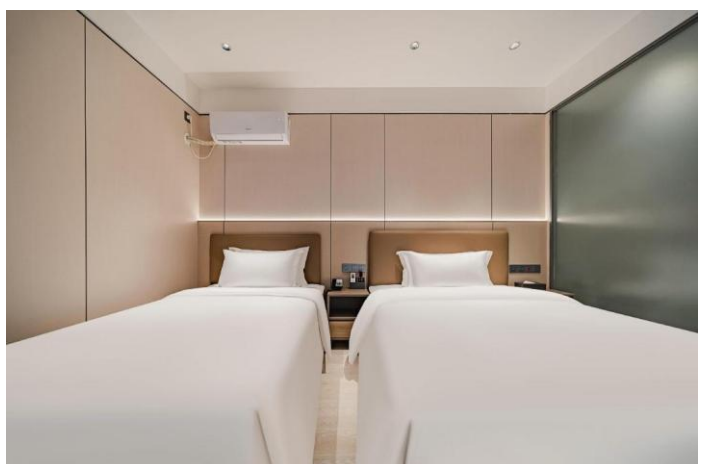
อาหาร -/-/-

- 14.00 น. พร้อมกัน ณ สนามบินดอนเมือง ผู้โดยสารขาออกชั้น 3 อาคารผู้เดินทางระหว่างประเทศ เคาน์เตอร์สายการบินไลออนแอร์ (SL) เจ้าหน้าที่บริษัทฯคอยให้การต้อนรับและอำนวยความสะดวกทุกท่าน นำท่านเช็คอินรับตั๋วเครื่องบิน
- 17.15 น. เหมินฟ้าสู่ สนามบินเฉิงตู โดยสายการบินไลออนแอร์ เที่ยวบินที่ SL932
- 21.15 น. เดินทางถึง สนามบินเฉิงตู ประเทศจีน หลังผ่านพิธีการตรวจคนเข้าเมืองเป็นที่เรียบร้อยแล้ว รับกระเป๋าสัมภาระ เดินทางโดยรถโค้ชปรับอากาศ (เวลาท้องถิ่นที่ประเทศจีนเร็วกว่าประเทศไทย 1 ชั่วโมง)



พักที่ Tianfu International Hotel Complex **โรงแรมใกล้สนามบิน 4 ดาวหรือระดับเทียบเท่า** ที่พักห้องละ 2-3 ท่าน

หมายเหตุ โรงแรมที่พัก จะแจ้งให้ท่านทราบ ก่อนเดินทางโดยประมาณ 5-7 วันทำการ



วันที่สองของการเดินทาง เฉิงตู – อุทยานภูเขาสี่ดรุณี (รวมรถอุทยาน) – โรงแรมที่พัก

อาหาร เข้า/เที่ยง/ค่ำ

เช้า บริการอาหารเช้า ณ ห้องอาหารของโรงแรม [มือที่ 1]

ใช้เวลาเดินทางประมาณ 4 ชั่วโมง จากนั้นนำท่านเดินทางสู่ ภูเขาสี่ดรุณี (รวมรถอุทยาน) “สี่ดรุณี” หรือ ชื่อภูเขาจีนตั้งอยู่ในมณฑลเสฉวน ประเทศจีน เป็นยอดเขา 4 ลูกที่เรียงรายติดต่อกันไปจากทิศเหนือถึงทิศใต้เป็นระยะทาง 3.5 กิโลเมตร โดยมีความสูงเหนือระดับน้ำทะเลแบ่งเป็น 6,250



เมตร/ 5,664 เมตร/ 5,454 เมตร และ 5,355 เมตร บนยอดเขาทั้ง 4 แห่งนี้จะมีหิมะปกคลุมตลอดทั้งปีทำให้ดูเหมือนส่วนศีรษะที่คลุมด้วยผ้า สีขาวของหญิงสาว 4 คน จึงเป็นที่มาของชื่อ “ภูเขาสี่ดรุณี” นั่นเอง พื้นที่บริเวณภูเขาสี่ดรุณีนั้นเป็นพื้นที่ชั้นหินแบบยุคโบราณ เพราะเหตุผลที่ว่า ยอดเขามีลักษณะแปลกที่พบเห็นได้น้อย บนยอดเขามีหิมะปกคลุมตลอดปี ทำให้ได้รับฉายาว่า “ราชินีแห่งดินแดนเสฉวน” หรือ “ภูเขา ศักดิ์สิทธิ์แห่งดินแดนทางทิศตะวันออก” มียอดเขาที่มีระดับความสูงน้ำทะเลสูงเกิน 5000 เมตร ถึง 61 ลูก รอยต่อระหว่างภูเขามียอดบึงทะเลสาบอยู่ถึง 25 แห่ง มีน้ำตกอยู่ 120 กว่าแห่ง

เที่ยง บริการอาหารเที่ยง ณ ภัตตาคาร [มือที่ 2]



## แถมฟรี!! กระจปองออกซิเจนท่านละ 1 กระจปอง

ค่า บริการอาหารค่ำ ณ ภัตตาคาร [มื่อที่ 3]

พักที่ Night Pillow GreenMountain CliffMountainResort **โรงแรมหน้าอุทยาน 4ดาว** หรือระดับเทียบเท่า  
พักห้องละ 2-3 ท่าน

หมายเหตุ โรงแรมที่พัก จะแจ้งให้ท่านทราบ ก่อนเดินทางโดยประมาณ 5-7 วันทำการ



วันที่สามของการเดินทาง อุทยานสัตว์ถิ่น-เมืองตูเจียงเยียน - ศูนย์หมีแพนด้า (รวมรถแบตเตอรี่) - ร้านหนังสือจงซูเกอ - จัตุรัสหย่างเทียนวู “แพนด้าถ่ายเซลฟี” - เจิงตู - ชมแสงสีน้ำพุห้าง SKP - โรงแรมที่พัก

อาหาร เข้า/เที่ยง/ค่ำ

เช้า บริการอาหารเช้า ณ ห้องอาหารของโรงแรม [มื้อที่ 4]

ใช้เวลาเดินทางประมาณ 3 ชั่วโมง

นั้่นนำท่านเดินทางสู่ เมืองตูเจียงเยียน เป็นเมืองโบราณในมณฑลเสฉวน ประเทศจีน ที่มีชื่อเสียงจากระบบชลประทานโบราณอายุกว่า 2,200 ปี ซึ่งเป็นมรดกโลกและยังคงใช้งานได้จนถึงปัจจุบัน เมืองนี้อยู่ไม่ไกลจากเจิงตู และมีสถานที่ท่องเที่ยวอื่นๆ ที่น่าสนใจ

นำท่านเข้าสู่ ศูนย์อนุรักษ์หมีแพนด้า ที่แห่งนี้ท่านจะได้สัมผัสความน่ารักของหมีแพนด้า ซึ่งสัตว์ประจำชาติของประเทศจีน ได้รับการคุ้มครองโดยรัฐบาลจีน เนื่องจากแพนด้าเริ่มเหลือน้อยลงและใกล้สูญพันธุ์

ทางศูนย์อนุรักษ์มีความพยายามทำวิจัยและศึกษาเพื่ออนุรักษ์หมีแพนด้า บนพื้นที่กว่า 2,650 ไร่ (รวมรถแบตเตอรี่ในศูนย์อนุรักษ์หมีแพนด้า)



นำท่านเที่ยวชม **ร้านหนังสือจิงซูเกอ** โดดเด่นด้วยการออกแบบที่ได้รับแรงบันดาลใจจากระบบชลประทานโบราณของเมืองนั้น เพดานกระจกเงาและพื้นกระเบื้องสีดำมันวาวสร้างภาพลวงตาของชั้นหนังสือที่ไม่มีที่สิ้นสุด ทำให้รู้สึกเหมือนหลุดเข้าไปในภาพวาดของ M.C. Escher



**เที่ยง** บริการอาหารเที่ยง ณ ภัตตาคาร [มือที่ 5]

จากนั้นนำท่านเที่ยวชม **จตุรัสหย่างเทียนวู** นำท่านถ่ายกับรูปปั้นผลงานศิลปะ **รูปแพนด้าถ่ายเซลฟี** ที่ตั้งอยู่กลางจตุรัสสุดน่ารัก ซึ่งออกแบบโดยนักออกแบบชื่อดัง Florentijn Hofman หมิปั้นด้าตัวนี้มีความยาว 26 เมตร กว้าง 11 เมตร สูง 12 เมตรและหนัก 130 ตัน อยู่ในท่านอนหงายอยู่บนพื้น เท้ายกขึ้นจับไม้เซลฟีสีชมพู เล่นถ่ายเซลฟีอย่างสบายอารมณ์ น่ารักน่าเอ็นดูมาก นักออกแบบ Hofman แนะนำว่าผลงานแพนด้ายกโทรศัพท์มือถือขึ้นเพื่อถ่ายเซลฟีที่มีความสนุกสนาน ด้วยท่าทางสบายๆ ผ่อนคลายและมีความสุข และเป็นการแสดงออกด้วยภาษาทางศิลปะแบบหนึ่งที่สะท้อนชีวิตในท้องถิ่น มอบความรู้สึกสนิทสนมและมีความสุขกับผู้ชมทุกท่าน



นำท่านเข้าสู่ **ห้าง SKP เฉิงตู** เป็นอีกหนึ่งสถานที่ที่ต้องห้ามพลาดเมื่อมาเยือนมหานครเฉิงตู สถานที่แห่งนี้ ถูกสร้างมาให้เป็นลักษณะเหมือนกับลำไม้ไผ่ ยิ่งถ้าเรามาชมในยามค่ำคืน จะมีการเปิดไฟแสงสีสุดอลังการ และฉีดมน้ำออกมาพร้อมกับแสงไฟ ทำให้ที่นี่มีสีสันสวยแปลกตา และนำมาเยี่ยมชม ย้อนอย่างยิ่ง นอกจากนี้ด้านล่างชั้นใต้ดินยังเป็นห้างสรรพสินค้า มีสินค้าแบรนด์เนมมากมาย หรรษา เหมาะกับสายช้อปปิ้งเป็นอย่างมาก



ค่ำ บริการอาหารค่ำ ณ ภัตตาคาร [มื้อที่ 6] **เมนู พิเศษบุฟเฟ่ต์ปิ้งย่างเกาหลี BBQ Aqingjin Korean infinity Barbecue +บุฟเฟ่ต์เบียร์**



พักที่

Cheangdu Chunxi Hotel ย่านช้อปปิ้งชุนซีลู่ หรือระดับเทียบเท่า พักห้องละ 2-3 ท่าน  
หมายเหตุ โรงแรมที่พัก จะแจ้งให้ท่านทราบ ก่อนเดินทางโดยประมาณ 5-7 วันทำการ





วันที่สี่ของการเดินทาง      Handbell café (ไม่รวมค่าเครื่องดื่ม) – ศูนย์การค้า Global center – ซอย  
กว้างซอยแคบ – วัดต้าฉือ – สนามบินเฉิงตู – สนามบินดอนเมือง

อาหาร เข้า/เที่ยง/-

เช้า      บริการอาหารเช้า ณ ห้องอาหารของโรงแรม [มื้อที่ 7]

นำท่านเดินทางสู่ Handbell café คาเฟ่บรรยากาศอบอุ่น ตั้งอยู่ในย่านยอดนิยมของเมืองเฉิงตู เดินทาง  
สะดวก ใกล้แหล่งช้อปปิ้งและสถานที่ท่องเที่ยวหากท่านกำลังมองหาคาเฟ่บรรยากาศดีในเฉิงตู ที่นี่เป็นอีก  
หนึ่งจุดหมายที่ไม่ควรพลาด (ไม่รวมค่าเครื่องดื่ม)



นำท่านเดินทางสู่ ศูนย์การค้าเซินจูรีโกลบอลเซ็นเตอร์ (New Century Global Center) ในเมืองเฉิงตู ประเทศจีน เป็นอาคารอเนกประสงค์ที่ใหญ่ที่สุดในโลก โดยวัดจากพื้นที่ใช้สอยกว่า 1.76 ล้านตารางเมตร เปิดให้บริการเมื่อปี 2013 โดยภายในประกอบด้วยห้างสรรพสินค้า โรงแรมระดับห้าดาว สำนักงาน สวน น้ำในร่ม และโรงภาพยนตร์



เที่ยง

บริการอาหารเที่ยง ณ ภัตตาคาร [มือที่ 8] **เมนูพิเศษบุฟเฟ่ต์หม้อไฟหมาล่าเสฉวน**



จากนั้นนำท่านเที่ยวชม ถนนโบราณความใจ๋เซียงจี้ แปลเป็นไทยได้ใจความ “ซอยกว้างซอยแคบ” จัดว่ามีเสน่ห์ของความเป็นอาคารตกแต่งด้วยเรื่องราววิถีชีวิตการเป็นอยู่ของคนจีนเฉิงตูในสมัยโบราณ แต่ผสมความทันสมัยใส่เข้าไปได้อย่างลงตัว ถนนคนเดินมี 3 ซอย แต่ละซอยมีความยาวประมาณ 400 เมตร มีร้านค้าเล็กๆ ตั้งเรียงรายอยู่ในแต่ละซอยและตรอกให้เดินช้อปปิ้งเพลิน ทั้งร้านหนังสือ ร้านชา-กาแฟ บาร์ เสื้อผ้า ไปจนถึงร้านอาหารนานาชาติ รวมร้านค้าทุกซอยแล้วมีจำนวนหลายร้อยร้านค้า



จากนั้นนำท่านสักการะ **วัดต้าฉือ** ซึ่งอยู่บริเวณติดกันกับถนนไท่กุ่หลี่ ซึ่งวัดเก่าแก่แห่งนี้ เป็นสถานที่ที่  
ผนวชเป็นพระภิกษุของพระถังซำจั๋ง แต่เดิมพระถังซำจั๋งเคยจำพรรษาก่อนเดินทางไปชมพู



สมควรแก่เวลานำท่านเดินทางสู่สนามบิน

22.15 น. เหมินฟ้าสู่ สนามบินดอนเมือง โดยสายการบินไลออนแอร์ เที่ยวบินที่ SL933

00.15+1 น. เดินทางถึง สนามบินดอนเมือง กรุงเทพฯ โดยสวัสดิภาพฯ พร้อมความประทับใจมิรู้ลืม



\*\*\*\*\*

หมายเหตุ : โปรแกรมการท่องเที่ยว อาจมีการปรับเปลี่ยนตามความเหมาะสม

วันเดินทาง	ราคาผู้ใหญ่	พักเดี่ยว เดินทางคนเดียวจ่ายเพิ่ม
07 – 10 มิถุนายน 2569	24,888	4,900
21 – 24 มิถุนายน 2569	24,888	4,900

ราคาเด็กทารก 7,900 บาท ทารกต้องมีอายุไม่เกิน 2 ปีบริบูรณ์ ณ วันเดินทางไปและกลับ

ไม่สามารถยกเลิกการเดินทางได้ เนื่องจากเป็นราคาโปรโมชั่น

ไม่รวมค่าทิปคนขับรถ และมีคฤเทศก์ท้องถิ่นท่านละ 2,000 บาท/ทริป/ท่าน

ชำระ ณ สนามบินวันแรกของการเดินทาง

เด็กและผู้ใหญ่จ่ายเท่ากัน (ยกเว้นเฉพาะเด็กทารก)

## อัตราค่าบริการนี้รวม

1. ค่าตัวโดยสารเครื่องบินไป-กลับ ชั้นประหยัดพร้อมค่าภาษีสนามบินทุกแห่งตามรายการทัวร์ข้างต้น (ตัวกรุ๊ปไม่สามารถ Upgrade ที่นั่งเป็น Business Class ได้ และต้องเดินทางไป-กลับพร้อมตัวกรุ๊ปเท่านั้นไม่สามารถเลื่อนวันได้)
2. ค่าที่พักห้องละ 2-3 ท่าน ตามโรงแรมที่ระบุไว้ในรายการหรือ ระดับใกล้เคียงกัน
3. ภาษีที่พัก 3 ท่านถ้าวันที่เข้าพักห้องโรงแรม ไม่มีห้อง TRP(3ท่าน) อาจจำเป็นต้องแยกพัก 2 ห้อง (มีค่าใช้จ่ายพักเดี่ยวเพิ่ม) ภาษีห้องพักในเมืองที่ระบุไว้ในโปรแกรมมีเทศกาลวันหยุด มีงานแฟร์ต่าง ๆ บริษัทขอจัดที่พักในเมืองใกล้เคียงแทน
4. ค่าอาหาร ค่าเข้าชม และ ค่ายานพาหนะทุกชนิด ตามที่ระบุไว้ในรายการทัวร์ข้างต้น
5. เจ้าหน้าที่บริษัท ฯ คอยอำนวยความสะดวกตลอดการเดินทาง
6. ค่าน้ำหนักกระเป๋า สัมภาระโหลดใต้ท้องเครื่อง 20 กิโลกรัม ถัดขึ้นเครื่องได้ 7 กิโลกรัมและค่าประกันวินาศภัยเครื่องบินตามเงื่อนไขของแต่ละสายการบินที่มีการเรียกเก็บ และกรณีสัมภาระเกินท่านต้องเสียค่าปรับตามที่สายการบินเรียกเก็บ
7. ค่าประกันอุบัติเหตุตามกรมธรรม์วงเงิน 1,000,000 บาท ค่ารักษาพยาบาล ตามเงื่อนไขของบริษัทฯ ประกันภัยที่บริษัททำไว้ทั้งนี้ย่อมอยู่ในข้อจำกัดที่มีการตกลงไว้กับบริษัทประกันชีวิต ทุกกรณี ต้องมีใบเสร็จและเอกสารรับรองทางการแพทย์ จากหน่วยงานที่เกี่ยวข้อง
8. ค่าประกันสุขภาพ
9. สนามบิน และค่าภาษีน้ำมันตามรายการทัวร์
10. ค่ารถปรับอากาศนำเที่ยวตามระบุไว้ในรายการ พร้อมคนขับรถ (กฎหมายไม่อนุญาตให้คนขับรถเกิน 12 ชม./วัน)

## อัตราค่าบริการนี้ไม่รวม

1. ค่า Vat 7% และ ค่าภาษีหัก ณ ที่จ่าย 3%
2. ค่าทำหนังสือเดินทางไทย และเอกสารต่างตัวต่างๆ
3. ค่าใช้จ่ายอื่นๆ ที่นอกเหนือจากรายการระบุ อาทิเช่น ค่าอาหาร เครื่องดื่ม ค่าซักรีด ค่าโทรศัพท์ เป็นต้น
4. ค่าภาษีทุกรายการคิดจากยอดบริการ, ค่าภาษีเดินทาง (ถ้ามีการเรียกเก็บ)
5. ค่าภาษีน้ำมันที่สายการบินเรียกเก็บเพิ่มภายหลังจากทางบริษัทฯ ได้ออกตัวเครื่องบิน และได้ทำการขายโปรแกรมไปแล้ว
6. ค่าพนักงานยกกระเป๋าที่โรงแรม
7. **ไม่รวมค่าทิปไกด์ท้องถิ่น คนขับรถ ท่านละ 2,000 บาท/ท่าน** สำหรับหัวหน้าทัวร์แล้วแต่ความประทับใจและน้ำใจจากท่าน

### เงื่อนไขการให้บริการ

1. คณะจองจำนวนผู้ใหญ่ 15 ท่านขึ้นไป ออกเดินทาง (มีหัวหน้าทัวร์)
  2. คณะจองจำนวนผู้ใหญ่ 11 – 14 ท่าน ออกเดินทาง (ไม่มีหัวหน้าทัวร์ แต่มีไกด์พูดไทยได้ รอรับที่สนามบิน)
  3. คณะจองจำนวนผู้ใหญ่น้อยกว่า 10 ท่าน ไม่ออกเดินทาง กรณีไม่ถึงจำนวนดังกล่าว
- เลื่อน หรือยกเลิกการออกเดินทาง โดยทางบริษัทจะทำการแจ้งให้ท่านทราบล่วงหน้าก่อนการเดินทาง 15 วัน
  - หรือขอสงวนสิทธิในการปรับราคาค่าบริการเพิ่ม (ในกรณีที่ผู้เดินทางไม่ถึง 15 ท่านและท่านยังประสงค์เดินทางต่อ) โดยทางบริษัทจะทำการแจ้งให้ท่านทราบก่อนล่วงหน้า

ในกรณีที่ลูกค้าต้องออกตัวโดยสารถภายในประเทศ กรุณาติดต่อเจ้าหน้าที่ของบริษัทฯ ก่อนทุกครั้ง มิฉะนั้นทางบริษัทจะไม่รับผิดชอบใดๆ ทั้งสิ้น

### การจองทัวร์และชำระค่าบริการ

1. กรุณาชำระค่ามัดจำ **ท่านละ 10,000 บาท**
2. ค่าทัวร์ส่วนที่เหลือชำระ 25 วันก่อนออกเดินทาง กรณีบริษัทฯ ต้องออกตัวหรือวีซ่าออกใกล้วันเดินทางท่านจำเป็นต้องชำระค่าทัวร์ส่วนที่เหลือตามที่บริษัทกำหนดแจ้งเท่านั้น

**\*\*สำคัญ\*\*** สำเนาหน้าพาสปอร์ตผู้เดินทาง (จะต้องมีอายุเหลือมากกว่า 6 เดือนก่อนหมดอายุนับจากวันเดินทางไป-กลับ และจำนวนหน้าหนังสือเดินทางต้องเหลือว่างสำหรับติดวีซ่าไม่ต่ำกว่า 3 หน้า) **\*\*** กรุณาตรวจสอบก่อนส่งให้บริษัท มิฉะนั้นทางบริษัทจะไม่รับผิดชอบต่อกรณีพาสปอร์ตหมดอายุ **\*\*** กรุณาส่งพร้อมพร้อมหลักฐานการโอนเงินมัดจำ

### เงื่อนไขการยกเลิก

- ยกเลิกก่อนการเดินทางตั้งแต่ 30 วันขึ้นไป คืนเงินค่าทัวร์โดยหักค่าใช้จ่ายที่เกิดขึ้นจริง
  - ยกเลิกก่อนการเดินทาง 15-29 วัน ยึดเงิน 50% จากยอดที่ลูกค้าชำระมา และเก็บค่าใช้จ่ายที่เกิดขึ้นจริง(ถ้ามี)
  - ยกเลิกก่อนการเดินทางน้อยกว่า 15 วัน ขอสงวนสิทธิ์ยึดเงินเต็มจำนวน
- \*กรณีมีเหตุยกเลิกทัวร์ โดยไม่ใช่ความผิดของบริษัททัวร์ คืนเงินค่าทัวร์โดยหักค่าใช้จ่ายที่เกิดขึ้นจริง(ถ้ามี)
- \*ค่าใช้จ่ายที่เกิดขึ้นจริง เช่น ค่ามัดจำตัวเครื่องบิน โรงแรม ค่าวีซ่า และค่าใช้จ่ายจำเป็นอื่นๆ

หมายเหตุ : กรุณาอ่านศึกษารายละเอียดทั้งหมดก่อนทำการจอง เพื่อความถูกต้องและความเข้าใจตรงกันระหว่างท่านลูกค้าและบริษัทฯ และเมื่อท่านตกลงชำระเงินมัดจำหรือค่าทัวร์ทั้งหมดกับทางบริษัทฯ แล้ว ทางบริษัทฯ จะถือว่าท่านได้ยอมรับ

เงื่อนไขข้อตกลงต่างๆทั้งหมด

1. บริษัทฯ ขอสงวนสิทธิ์ที่จะเลื่อนการเดินทางหรือปรับราคาค่าบริการขึ้นในกรณีที่ผู้ร่วมคณะไม่ถึง 10 ท่าน
2. ขอสงวนสิทธิ์การเก็บค่าน้ำมันและภาษีสนามบินทุกแห่งเพิ่ม หากสายการบินมีการปรับขึ้นก่อนวันเดินทาง
3. บริษัทฯ ขอสงวนสิทธิ์ในการเปลี่ยนเที่ยวบิน โดยไม่ต้องแจ้งให้ทราบล่วงหน้าอันเนื่องจากสาเหตุต่างๆ
4. บริษัทฯ จะไม่รับผิดชอบใดๆ ทั้งสิ้น หากเกิดกรณีความล่าช้าจากสายการบิน, การยกเลิกบิน, การประท้วง, การนัดหยุดงาน, การก่อการจลาจล, ภัยธรรมชาติ, การนาสิ่งของผิดกฎหมาย ซึ่งอยู่นอกเหนือความรับผิดชอบของบริษัทฯ
5. บริษัทฯ จะไม่รับผิดชอบใดๆ ทั้งสิ้น หากเกิดสิ่งของสูญหาย อันเนื่องเกิดจากความประมาทของท่าน, เกิดจากการโจรกรรม และอุบัติเหตุจากความประมาทของนักท่องเที่ยวเอง
6. เมื่อท่านตกลงชำระเงินมัดจำหรือค่าทัวร์ทั้งหมดกับทางบริษัทฯ แล้ว ทางบริษัทฯ จะถือว่าท่านได้ยอมรับเงื่อนไขข้อตกลงต่างๆทั้งหมด
7. รายการนี้เป็นเพียงข้อเสนอที่ต้องได้รับการยืนยันจากบริษัทฯ อีกครั้งหนึ่ง หลังจากได้สำรองโรงแรมที่พักในต่างประเทศเรียบร้อยแล้ว โดยโรงแรมจัดในระดับใกล้เคียงกัน ซึ่งอาจจะปรับเปลี่ยนตามที่ระบุในโปรแกรม
8. การจัดการเรื่องห้องพัก เป็นสิทธิของโรงแรมในการจัดห้องให้กับกรุ๊ปที่เข้าพัก โดยมีห้องพักสำหรับผู้สูบบุหรี่ / ปลอดบุหรี่ได้ โดยอาจจะขอเปลี่ยนห้องได้ตามความประสงค์ของผู้ที่พัก ทั้งนี้ขึ้นอยู่กับความพร้อมให้บริการของโรงแรม และไม่สามารถรับประกันได้
9. กรณีผู้เดินทางต้องการความช่วยเหลือเป็นพิเศษ อาทิเช่น ใช้วีวีแซร์ กรุณาแจ้งบริษัทฯ อย่างน้อย 14 วันก่อนการเดินทาง มิฉะนั้นบริษัทฯ ไม่สามารถจัดการได้ล่วงหน้าได้
10. มีคฤหัสถ์ พนักงานและตัวแทนของผู้จัด ไม่มีสิทธิในการให้คำสัญญาใด ๆ ทั้งสิ้นแทนผู้จัด นอกจากมีเอกสารลงนามโดยผู้มีอำนาจของผู้จัดกำกับเท่านั้น ผู้จัดจะไม่รับผิดชอบและไม่สามารถคืนค่าใช้จ่ายต่างๆ ได้เนื่องจากเป็นการเหมาจ่ายกับตัวแทนต่างๆ ในกรณีที่ผู้เดินทางไม่ผ่านการพิจารณาในการตรวจคนเข้าเมือง-ออกเมือง ไม่ว่าจะ เป็นกองตรวจคนเข้าเมืองหรือกรมแรงงานของประเทศในรายการท่องเที่ยว อันเนื่องมาจากการกระทำที่ส่อไปในทางผิดกฎหมาย การหลบหนี เข้าออกเมือง เอกสารเดินทางไม่ถูกต้อง หรือ การถูกปฏิเสธในกรณีอื่นๆ