



**UNIVERSAL
STUDIOS
&
HARRY POTTER
WARNER BROS.**



ハリーポッター

โอซาก้า - เกียวโต - โตเกียว

สัมผัสความมหัศจรรย์ของโลกเวทมนตร์
Harry Potter และสนุกสุดเหวี่ยง
ที่ **Universal Studios Japan**

- ✦ น้ำหนักกระเป๋า รวม 46 KG
- ✦ ที่พักระดับ 4 ดาว 6 คืน
- ✦ เดินทางโดยสายการบิน Japan Airlines

ราคา รวม

99,800

บาท/ท่าน

8 วัน 6 คืน | เดินทาง 8 - 15, 17 - 24 ตุลาคม 2024

UNIVERSAL STUDIOS & HARRY POTTER WARNER BROS.
8 DAYS 6 NIGHTS [JL]

ตารางการเดินทาง
2567


08 – 15 ตุลาคม

17 – 24 ตุลาคม



ไฮไลท์

- ★ เอาใจคุณหนูๆ เกี่ยวกับสวนสนุกระดับโลก “ยูนิเวอร์แซล สตูดิโอ เจแปน” ใจใจเต็มวัน
- ★ สัมผัสประสบการณ์มหัศจรรย์ เสมือนหลุดเข้าสู่โลกแห่งเวทมนตร์กับ “Warner Bros. Studio Tour Tokyo”
- ★ สะดวกสบายกับโรงแรมที่พักติดกับสวนสนุกยูนิเวอร์แซลสตูดิโอ “OSAKA PARK FRONT HOTEL”
- ★ พักโรงแรมอาบน้ำแร่ “CLAD HOTEL” ติดกับเอาท์เล็ตขนาดใหญ่ใกล้ฟูจิ “Gotemba Premium Outlets”
- ★ พักโรงแรมในโตเกียว 3 คืน ติดแหล่งช้อปปิ้งและซูเปอร์มาร์เก็ต “SUNSHINE CITY PRINCE HOTEL”
- ★ อร่อยบุฟเฟต์ซาซิมิเนื้อหมูและเนื้อวัว พร้อมเครื่องดื่มซอฟต์ดริงค์ (ไม่อื่น)

| วันที่ | เปรียบเทียบรายการกับที่อื่นได้ที่นี้ | อาหารในรายการ | | | โรงแรมหรือระดับเทียบเท่า |
|--------|------------------------------------------------------------------------------------------------------------------------------------------------------------------------------------------------------------------|---------------|--------------|------------------------------------------------------------------------------------------|---------------------------------------|
| | | เช้า | เที่ยง | ค่ำ | |
| 01 | กรุงเทพฯ - เดินทางโดยสายการบินแห่งชาติเจแปนแอร์ไลน์ เที่ยวบิน JL 728 | - | - | - | |
| 02 | ประเทศญี่ปุ่น - เกาะฮอนชู - สนามบินนานาชาติคันไซ (นครโอซาก้า) - สวนสนุกเหวี่ยงกับสวนสนุกระดับโลก “ยูนิเวอร์แซล สตูดิโอ เจแปน” (สะดวกสบายกับโรงแรมที่พักติดกับ“สวนสนุกยูนิเวอร์แซลสตูดิโอ”) | - | X | 01 | OSAKA PARK FRONT [30 SQ.M.] |
| 03 | โอซาก้า - เมืองอูจิ (จังหวัดเกียวโต) - วัดเบียวโดอิน - อิสระเดินเล่นถนนซาเซียว - เมืองอาราชิยาม่า - ถ่ายรูปสะพานโทเก็ตสึเคียว - อิสระเดินเล่นช้อปปิ้งสินค้าพื้นเมืองย่านอาราชิยาม่า - เมืองนาโกย่า (จังหวัดไอจิ) | 02 | 03 | 04 | NAGOYA COURTYARD [28 SQ.M.] |
| 04 | นาโกย่า - ทะเลสาบปลาไหล หรือ ทะเลสาบฮามานะ - เมืองโกเท็มบะ - อิสระช้อปปิ้งโกเท็มบะพรีเมียมเอาท์เล็ต - อาบน้ำแร่ญี่ปุ่นธรรมชาติ | 05 | 06 | X | GOTEMBA CLAD [23 SQ.M.] |
| 05 | โกเท็มบะ - ภูเขาทาคาโอะ (CABLE CAR และ CHAIR LIFT) - มหานครโตเกียว - อิสระช้อปปิ้งย่านชินจูกุ | 07 | 08 | 09 | TOKYO SUNSHINE CITY PRINCE [29 SQ.M.] |
| 06 | โตเกียว - สัมผัสประสบการณ์มหัศจรรย์ เสมือนหลุดเข้าสู่โลกแห่งเวทมนตร์กับ “Warner Bros. Studio Tour Tokyo” - อร่อยบุฟเฟต์ซาซิมิเนื้อหมูและเนื้อวัว พร้อมเครื่องดื่มซอฟต์ดริงค์ (ไม่อื่น) | 10 | 11 CASH BACK | 12  | TOKYO SUNSHINE CITY PRINCE [29 SQ.M.] |
| 07 | โตเกียว - อิสระช้อปปิ้งเต็มวัน หรือ ซื้อทัวร์เสริม 1 วัน เช่น “ดิสนีย์แลนด์” หรือ “ดิสนีย์ ซี พาร์ค” (ไม่มีรถโค้ชบริการ) | 13 | X | X | TOKYO SUNSHINE CITY PRINCE [29 SQ.M.] |
| 08 | โตเกียว - เมืองนาริตะ (จังหวัดชิบะ) - อิสระช้อปปิ้งอิมมอลส์ - ท่าอากาศยานนานาชาตินาริตะ - ประเทศไทย - สนามบินสุวรรณภูมิ (กรุงเทพมหานคร) เที่ยวบินที่ JL707 | 14 | X | X | - |

กำหนดการเดินทาง

วันแรก ประเทศไทย – ท่าอากาศยานสุวรรณภูมิ (กรุงเทพมหานคร)

- 21:00 น. พร้อมกันที่ท่าอากาศยานสุวรรณภูมิ อาคารผู้โดยสารขาออกชั้น 4 เคาน์เตอร์ P เคาน์เตอร์โดยสารสายการบินเจแปนแอร์ไลน์ ประตูทางเข้าหมายเลข 7 เจ้าหน้าที่อำนวยความสะดวก ณ เคาน์เตอร์
- หมายเหตุ เคาน์เตอร์เช็คอินปิดบริการก่อนเวลาเครื่องออกอย่างน้อย 60 นาที หลังจากที่ผู้โดยสารทุกท่านได้รับบัตรขึ้นเครื่องแล้ว กรุณาทำการตรวจสอบประตูขึ้นเครื่องกับหน้าจอมอนิเตอร์ก่อนขึ้นเครื่องอีกครั้ง เนื่องจากประตูขึ้นเครื่องอาจมีการเปลี่ยนแปลงได้อันเนื่องมาจากเหตุผลของทางสนามบินและสายการบิน และขอเรียนเชิญผู้โดยสารทุกท่านพร้อมกัน ณ ประตูขึ้นเครื่องก่อนเวลาเครื่องออกอย่างน้อย 30 นาที



วันที่สอง ประเทศญี่ปุ่น - เกาะฮอนชู - สนามบินนานาชาติคันไซ (นครโอซาก้า) - สนุกสุดเหวี่ยงกับสวนสนุกระดับโลก “ยูนิเวอร์แซล สตูดิโอ เจแปน” (สะดวกสบายกับโรงแรมที่พักติดกับ “สวนสนุกยูนิเวอร์แซลสตูดิโอ”)

- 00:55 น. ออกเดินทางจากกรุงเทพฯ โดยสายการบินแห่งชาติสายการบินเจแปนแอร์ไลน์ เที่ยวบินที่ JL 728 (เวลาท้องถิ่นประเทศญี่ปุ่นเร็วกว่าประเทศไทย 2 ชั่วโมง กรุณาปรับเป็นเวลาท้องถิ่นเพื่อนัดหมาย)
- 08:10 น. เดินทางถึงประเทศญี่ปุ่น ณ สนามบินนานาชาติคันไซ บนเกาะฮอนชู เกาะที่มีขนาดใหญ่ที่สุดในประเทศญี่ปุ่น ภายหลังจากผ่านขั้นตอนการตรวจคนเข้าเมืองและทำการตรวจรับสัมภาระเรียบร้อยแล้ว..



นำท่านเดินทางสู่สวนสนุกระดับโลก ณ “ยูนิเวอร์แซลสตูดิโอ” ซึ่งนับได้ว่าเป็นสวนสนุกอันยิ่งใหญ่ตระการตา กับโลกภาพยนตร์ พร้อมร่วมสนุกและทำทายกับเครื่องเล่นหลากชนิดที่น่าตื่นเต้นเร้าใจ เปิดโซนใหม่ “SUPER NINTENDO WORLD” อย่างเป็นทางการเป็นที่เรียบร้อยแล้ว หลังจากที่ต้องเลื่อนแล้วเลื่อนอีกเพราะพิษโควิดมาอย่างยาวนาน นอกจากนี้ยังมีร้านคาเฟ่ “MARIO CAFÉ AND STORE” ซึ่งจะมีเมนูพิเศษ ทั้งอาหาร และเครื่องดื่มในธีมมาริโอ ให้ลิ้มลองมากมาย...เชิญท่านสัมผัสภาพยนตร์ 3 มิติ “THE TERMINATOR 2” จำลองฉากคนเหล็กทะลุมิติ ซึ่งจะทำให้ท่านได้เข้าไปอยู่ในการผจญภัยและตื่นเต้นไปกับนักแสดงอย่างคาดไม่ถึง / ตื่นเต้นกับเครื่องเล่นใหม่แบบ 4 มิติ กับเรื่อง “SPIDERMAN” ที่รอให้ท่านพิสูจน์ความมันส์ซึ่งนับว่าเป็นเครื่องเล่นที่มีนักท่องเที่ยวมารอเข้าคิวในการเข้าชมอย่างไม่ขาดสาย | สนุกกับตัวคาแร็คเตอร์สีเหลือง “มินเนียน” โดยการนั่งซีมูลเตอร์ตลุยไปกับภาพยนตร์จอโค้งขนาดใหญ่ เครื่องเล่นใหม่นี้ เป็นแบบ 3D-RIDE ที่เน้นความตลกและสนุกสนาน ซึ่งมีฉากต่าง ๆ อยู่ภายในห้องทดลองของ GRU จอมวายร้าย ซึ่งเป็นหัวหน้าของเหล่า MINION นั่นเอง



เที่ยง

อิสระอาหารกลางวันตามอัธยาศัย (ไม่รวมในรายการ)



ป้าย

พบกับความน่าสะพรึงกลัวเหมือนอยู่ในเหตุการณ์จริงกับ “JAWS” ร่วมใช้ทุนก่อสร้างอย่างมหาศาลไม่ต่ำกว่า 1,500 ล้านบาท (เฉพาะเครื่องเล่น JAWS) / ส่วนท่านที่รักความน่ารัก โดยเฉพาะเด็ก ๆ จะพลาดไม่ได้กับการเล่นเครื่องเล่น “SNOOPY'S PLAYLAND” ซึ่งเป็นเครื่องเล่นอีกชิ้นหนึ่งที่สามารถสร้างทั้งความสนุก...ตื่นเต้น..และเสียงหัวเราะได้ในเวลาเดียวกัน นอกจากนี้ยังมีฉากจำลองของเมืองนิวยอร์กการแสดงสดของบรรดาควาบบอยที่จะออกมาดวลปืนกันเสียงดังสนั่นอวดความยิ่งใหญ่และที่ขาดไม่ได้กับขบวนพาเหรดโชว์ที่จัดขึ้นประจำทุกวัน สัมผัสกับความน่ารักของเหล่าตัวการ์ตูนในจินตนาการ และการแสดงความสามารถพิเศษของนักแสดงที่จะโชว์ความสามารถกันอย่างเต็มที่



ท่านสามารถเลือกสนุกกับสวนสนุกใหม่โลกแห่งจินตนาการ ตื่นตาตื่นใจไปกับดินแดนเวทมนต์แห่งพ่อมด โดยตัวเอกของเรื่องคือ “แฮร์รี่ พอตเตอร์” จากวรรณกรรมเยาวชนที่โด่งดังที่สร้างจากจินตนาการที่เล่าผ่านตัวอักษรหลายภาษา จนกลายเป็นดินแดนที่ถูกสร้างขึ้นในโลกแห่งความเป็นจริง นำท่านเพลินและร่วมเป็นส่วนหนึ่งไปกับจินตนาการในสวนสนุก ได้แก่ ปราสาทฮอกวอตส์ สถานที่จัดกิจกรรมแฮร์รี่ พอตเตอร์กับการผจญภัยต้องห้าม (Harry Potter and the Forbidden Journey) หมู่บ้านฮอกส์มีด... เป็นอาคารขนาดใหญ่ที่จำลองมาจากหมู่บ้านฮอกส์มีดในภาพยนตร์ ประกอบด้วยร้านค้า ร้านอาหาร และสถานีรถไฟจำลอง หลังคาของอาคารมีหิมะปกคลุมตลอดปี ในส่วนนี้จะมีทางเดินหินอยู่ตรงกลาง สองด้านข้างเป็นร้านรวงต่างๆ ในฮอกส์มีด ทางเข้าเป็นซุ้มหินโค้ง **เที่ยวบินฮิปโปกริฟฟ์**... รถไฟเหาะความเร็วต่ำสำหรับครอบครัวที่ดัดแปลงมาจากเครื่องเล่นเดิมชื่อ "Flying Unicorn" โดยจะมีแฮกริดคอยให้คำแนะนำในการนั่งรถไฟที่ถูกต้อง ทางเข้าเป็นช่องว่างระหว่างวงกลมหินดังที่ปรากฏในหนังภาค 3-4 เมื่อเข้าไปจะพบกระท่อมและหุ่นยนต์ฮิปโปกริฟฟ์

ขนาดเท่าจริง โดยผู้เล่นจะต้องโค้งให้กับฮิปโปกริฟฟ์ก่อน เพื่อสร้างความไว้วางใจ หลังจากนั้นจึงจะสามารถนั่งรถไฟได้ ในส่วนของตัวรถไฟเหาะ จะเป็นรถไฟพ่วงที่สานจากฟาง ประดับด้วยใบไม้และขนนก แล่นบนรางรถไฟสีดำ เบื้องล่างเป็นกระท่อมแฮกริดขนาด 2 ห้องสร้างจากหิน และสวนพักผ่อนยักษ์หุ่นไล่กาที่มีหัวเป็นฟักทอง บัตเตอร์เบียร์เครื่องดื่มโลกพอมดแม่มด (ไม่มีแอลกอฮอล์)



นำท่านเข้าสู่ที่พัก THE PARK FRONT HOTEL AT UNIVERSAL STUDIOS JAPAN

(สะดวกสบายกับโรงแรมที่พักติดกับ “สวนสนุกยูนิเวอร์แซลสตูดิโอ”)

[TWIN CITY VIEW 30 SQ.M.] <https://parkfront-hotel.com/>

ADDRESS: 6-2-52 SHIMAYA, KONOYAMA-KU, OSAKA-KU, OSAKA, 554-0024

TEL: 06-6460-0109

FAX: 06-6460-0113



คำ

รับประทานอาหารค่ำภายในโรงแรม... บริการท่านด้วยบุฟเฟต์นานาชาติหลากหลายชนิด ที่มีอาหารให้ท่าน ได้เลือกสรรตามต้องการวัตถุดิบที่นำมาใช้ในการประกอบอาหารล้วนคัดสรรจากวัตถุดิบท้องถิ่นทั้งสิ้น (เมนูอาหารอาจมีการเปลี่ยนแปลงตามฤดูกาล)

วันที่สาม โอซาก้า - เมืองอุจิ (จังหวัดเกียวโต) - วัดเบียวโดอิน - อิสระเดินเล่นถนน
ชาเขียว - เมืองอาราชิยาม่า - ถ่ายรูปสะพานโทเก็ตสึเคียว - อิสระเดินเล่น
ช้อปปิ้งสินค้าพื้นเมืองย่านอาราชิยาม่า - เมืองนาโกย่า (จังหวัดไอจิ)

เช้า

รับประทานอาหารเช้าในโรงแรม



นำท่านเดินทางสู่ “เมืองอุจิ” จังหวัดเกียวโต (ใช้ระยะเวลาในการเดินทางประมาณ 1:15 ชั่วโมง)
เป็นเมืองเล็กแต่มากด้วยประวัติศาสตร์ และมีความสำคัญแห่งหนึ่ง ขึ้นชื่อเรื่องเป็นแหล่งผลิตชา
เขียวอุจิ ที่ถูกเลือกใช้เป็นส่วนผสมของขนมอร่อยมากมาย... นำท่านชม “วัดเบียวโดอิน” เป็นวัดที่มี
วิหารพินักซ์ปรากฏอยู่บนเหรียญ 10 เยนของญี่ปุ่น สร้างขึ้นเมื่อปี ค.ศ. 1052 เป็นที่ประดิษฐานของ
องค์พระพุทธรูปไม้แกะสลักประทับบนดอกบัว ที่มีความละเอียดและงดงามมาก ภาพของวัดที่
สะท้อนบนผิวน้ำเป็นภาพที่นักท่องเที่ยวต่างเดินทางมาชมด้วยตาตัวเอง วัดแห่งนี้ได้รับการขึ้น
ทะเบียนเป็นมรดกโลกด้วย... ให้ท่านได้อิสระเดินเล่นหรือช้อปปิ้งบริเวณ “ถนนชาเขียว” ถนนเส้นนี้
ยาวประมาณ 200 เมตร ที่มีร้านขายผลิตภัณฑ์ที่ทำจากชาเขียวและสินค้าแปรรูปจากชาเขียวให้
เลือกซื้อเยอะมากตลอดสองข้างทาง ที่จะทำให้เราต้องหลงใหลไปกับความอร่อยของเมนูชาเขียว
ต่างๆ ยิ่งถ้าใครเป็น Matcha Lover ก็ไม่ควรพลาดที่จะไปแวะมาที่นี่เลย...



รูปภาพอาหารใช้เพื่อประกอบการโฆษณาเท่านั้น

รายละเอียดเช็ตเมนูอาหารอาจมีการเปลี่ยนแปลงได้ตามความเหมาะสมของแต่ละฤดูกาล โดยไม่จำเป็นต้องแจ้งให้ทราบล่วงหน้า

เที่ยง

รับประทานอาหารกลางวัน ณ ภัตตาคาร... เสริฟท่านด้วยอุด้งหน้าเนื้อวากิว พร้อมเต้าหู้ (อาหารขึ้นชื่อของเกียวโต) เทมปุระกุ้ง เทมปุระผัก เต้าหู้ ซาซิมิ 3 ชนิด ข้าวสวย และผักดอง...



บ่าย

นำท่านเดินทางสู่เมือง “อาราชิยาม่า” ตั้งอยู่ในจังหวัด “เกียวโต” (ใช้ระยะเวลาในการเดินทางประมาณ 1:00 ชั่วโมง) ไม่เพียงแค่วัดและศาลเจ้าที่สวยงามที่สุดในญี่ปุ่นเท่านั้น แต่ยังมีธรรมชาติและสถานที่ท่องเที่ยวยุคใหม่มากมายสำหรับใครที่กำลังมองหาประสบการณ์การเรียนรู้ที่หลากหลาย ไม่ว่าจะต้องการปั่นเขาที่สวยงามหรือต้องการสัมผัสศิลปะท้องถิ่นก็มีให้เที่ยวเช่นกัน... อิศระให้ท่านได้ถ่ายภาพ “สะพานโทเก็ตสึเคียว” โดยมีความยาวร่วม 200 เมตร โดยชื่อสะพานแห่งนี้มีความหมายถึงสะพานที่สามารถมองเห็นดวงจันทร์อยู่เบื้องหน้า ส่วนเบื้องล่างของสะพานคือแม่น้ำโอะอิ ไหลจากตาน้ำในภูเขาอาราชิยาม่าที่ยังคงความใสสะอาดและบริสุทธิ์มาตั้งแต่สมัยอดีต โดยมีภูเขาอาราชิยาม่าเป็นวิวอันงดงามอยู่เบื้องหลัง สะพานเก่าแก่ดั้งเดิมนี้สร้างขึ้นในยุคสมัยเฮอัน ยุคก่อตั้งกรุงเกียวโตเลยทีเดียว และได้มีการบูรณะครั้งยิ่งใหญ่ล่าสุดในช่วงราว ปี ค.ศ. 1930... จากนั้นให้ท่านได้ใช้เวลา “เดินเล่นชมเมืองเก่าและอิสระไปกับการเลือกซื้อของปิ้งสินค้าพื้นเมือง” ในเมืองอาราชิยาม่า เมืองที่เต็มไปด้วยเสน่ห์ที่น่าสนใจมากมาย สินค้าที่แนะนำได้แก่ สิ่งทอ อาหาร ขนมที่ทำจากเต้าหู้ ผักดอง สินค้าของที่ระลึก ไอศกรีม และอื่น ๆ อีกมากมาย ตามถนนตลอดจนตรอกซอกซอยก็มีร้านค้าหลากหลายประเภทซ่อนอยู่ ตั้งแต่งานฝีมือพื้นบ้าน ร้านค้าเล็ก ๆ น้อย ๆ ต่างเรียงรายไปตามสองข้าง ร้านอาหารพื้นเมือง... นำท่านเดินทางสู่เมือง “นาโงย่า” ตั้งอยู่ในจังหวัด “ไอจิ” เมืองใหญ่อันดับสี่ของญี่ปุ่น เป็นเมืองท่าสำคัญ ศูนย์กลางอุตสาหกรรม และวัฒนธรรม ผสมผสานความเก่าแก่และทันสมัยเข้าไว้ด้วยกัน มีประวัติศาสตร์ยาวนานกว่า 1,000 ปี เต็มไปด้วยสถานที่ท่องเที่ยว กิจกรรม และอาหารอร่อยๆ มากมาย...

ค่ำ

รับประทานอาหารค่ำ ณ ภัตตาคาร...



นำท่านเข้าสู่ที่พัก **COURTYARD BY MARRIOTT NAGOYA [DELUXE TWIN ROOM 28 SQ.M.]**

(<https://www.marriott.com/en-us/hotels/ngocy-courtyard-nagoya/overview>)

ADDRESS: 1-17-6 SAKAE, NAKA-KU, NAGOYA-SHI, AICHI, 460-0008

TEL: 052-228-2220

FAX: 052-228-2219

วันที่สี่

**นาโกย่า - ทะเลสาบปลาไหล หรือ ทะเลสาบฮามานะ - เมืองโกเท็มบะ -
อิสระ ช้อปปิ้งโกเท็มบะพรีเมียมเอาท์เล็ต - อาบน้ำแร่ญี่ปุ่นธรรมชาติ**

เช้า

รับประทานอาหารเช้าในโรงแรม



เดินทางเดินทางสู่ “ทะเลสาบฮามานะ หรือ ทะเลสาบปลาไหล” ” (ใช้ระยะเวลาในการเดินทาง
ประมาณ 1:45 ชั่วโมง) ตั้งอยู่ในเมืองฮามามัตสึ ที่อยู่ระหว่างเมืองโตเกียวและเมืองนาโกย่า ใน
จังหวัดชิซุโอกะ ทะเลสาบแห่งนี้เป็นที่มีการจับปลาไหลได้มากเป็นอันดับต้นๆ ของประเทศ
ญี่ปุ่น นักท่องเที่ยวที่มาแวะพักที่จุดพักรถ ณ ทะเลสาบฮามานะแห่งนี้นอกจากจะได้ชมทิวทัศน์สวยๆ
ของทะเลสาบแล้ว ที่นี่ยังมีผลิตภัณฑ์ของฝากของท่านเล่นจากปลาไหลให้ได้ชิมได้ซื้อพกกันมากมาย
อีกด้วย...

เที่ยง

รับประทานอาหารกลางวัน ณ ภัตตาคาร...

บาย

นำท่านเดินทางสู่เมือง “โกเท็มบะ” (ใช้ระยะเวลาในการเดินทางประมาณ 1:45 ชั่วโมง) มีพื้นที่ 194.6 ตารางกิโลเมตร ตั้งอยู่ทางทิศตะวันออกเฉียงใต้ของภูเขาไฟฟูจิ เป็นเมืองที่ตั้งอยู่ไม่ไกลจากภูเขาไฟฟูจิ และสามารถเดินทางสู่มหานครโตเกียวสะดวกโดยใช้บริการทางรถไฟและรถยนต์ได้ด้วย...



นำท่านเข้าสู่ที่พัก HOTEL CLAD GOTEMBA [TWIN ROOM 23 SQ.M.]

[\(https://www.gotemba-hotelclad.jp/en/\)](https://www.gotemba-hotelclad.jp/en/)

ADDRESS: 2839-1 FUKASAWA, GOTEMBA-SHI, SHIZUOKA, 412-0023

TEL: 0550-81-0321

FAX: 0550-81-6677

HOTEL CLAD GOTEMBA เป็นโรงแรมเปิดใหม่ ตั้งตระหง่านอยู่ตรงข้ามฟูจิซัง ไม่ว่าจะจากจุดไหนของโรงแรม ก็เห็นฟูจิได้ทุกที่ ทั้งห้องอาหารและล็อบบี้ นั่งทาน Breakfast แบบ Buffet ชิลๆ จิบชาสวยๆ พร้อมกับดูฟูจิ และที่ตั้งของโรงแรมก็สะดวกมาก เพราะอยู่ในโซน HILL SIDE โซนเปิดใหม่ของ Gotemba Premium Outlets ซึ่งมีแบรนด์ทั้งหมดประมาณ 290 กว่าแบรนด์ ใครสายช้อปปิ้ง พักที่นี่สะดวกสุดๆ เดินเพลินๆ ช้อปปิ้งเพลินๆ จนลืมเวลาไปเลย ...



ให้ท่านอิสระช้อปปิ้ง “โกเท็มบะ พรีเมียม เอ้าท์เล็ต” ศูนย์รวมแฟชั่นทันสมัยที่ราคาถูกจนคุณแปลกใจ แหล่งรวมพลของแบรนด์เนมชื่อดังทั่วโลก ทั้งแฟชั่นทันสมัยของคนทุกวัย หรือแฟชั่นกีฬาจากทั่วทุกค่ายที่พร้อมใจกันมาลดราคากันตลอดปี อาทิ COACH, TIMBERLAND, NIKE, PUMA,

HUSH PUPPIES, ADIDAS และสินค้าแบรนด์เนมที่มีชื่อเสียงมากมาย ทั้งแบรนด์ของญี่ปุ่นและต่างชาติ



พิเศษ

โรงแรมแห่งนี้ท่านจะได้สัมผัสกับการอาบน้ำแร่ญี่ปุ่น เพื่อเป็นการพักผ่อนจากการที่ได้เหน็ดเหนื่อยกับการเดินทางหรือทำกิจกรรมมาตลอดทั้งวัน การแช่น้ำแร่ธรรมชาติเป็นวัฒนธรรมดั้งเดิมของญี่ปุ่นมาอย่างช้านานตั้งแต่อดีตจนกระทั่งถึงปัจจุบัน และยังคงได้รับการรักษาและสืบทอดต่อกันเป็นอย่างดี ทำให้เป็นที่รู้จักอย่างแพร่หลายในนานาประเทศ และเชื่อในเรื่องการบำรุงการไหลเวียนโลหิต

คำ

อิสระอาหารค่ำตามอัธยาศัย... (ไม่รวมในรายการ)

วันที่ห้า

โกเท็มบะ - ภูเขาทาคาโอะ (CABLE CAR และ CHAIR LIFT) - มหานครโตเกียว - อิสระซื้อปิ้งย่างชินจูกุ

เช้า

รับประทานอาหารเช้าในโรงแรม



นำท่านสัมผัสประสบการณ์ชมวิว “ภูเขาทาคาโอะ” แบบเต็มอิ่ม เริ่มต้นการผจญภัยด้วยการขึ้น “Cable Car” ชมวิวป่าเขาสีเขียวขจี อันสวยงามที่ทอดยาวไกล ตื่นตากับธรรมชาติอย่างใกล้ชิด เมื่อท่านไปถึงยอดเขาแล้ว เปลี่ยนมาสัมผัสประสบการณ์การชมวิวแบบตื่นเต้นเร้าใจด้วย “Chair Lift” ชมวิวทิวทัศน์แบบพาโนรามา 360 องศา สัมผัสสายลมโชยเอื่อยๆ สูดอากาศบริสุทธิ์ เก็บความประทับใจของทิวทัศน์ภูเขาไฟฟูจิ เมืองโตเกียว และทิวทัศน์อันงดงามของธรรมชาติแบบเต็มตา...

เที่ยง

รับประทานอาหารกลางวัน ณ ภัตตาคาร...



บ่าย

นำท่านเดินทางสู่ “มหานครโตเกียว” (ใช้ระยะเวลาในการเดินทางประมาณ 1:00 ชั่วโมง) เมืองหลวงของประเทศญี่ปุ่น เป็นมหานครที่เต็มไปด้วยสีสัน วัฒนธรรม เทคโนโลยี และความทันสมัย ดึงดูดนักท่องเที่ยวจากทั่วโลก มาสัมผัสประสบการณ์อันน่าตื่นตาตื่นใจ... นำท่านอิสระกับการเลือกซื้อสินค้า ย่านที่คนไทยคุ้นเคยและรู้จักเป็นอย่างดี “ย่านชินจูกุ” เพลิดเพลินกับการจับจ่ายสินค้านานาชนิดของนักท่องเที่ยวทุกเพศทุกวัย สามารถหาซื้อสินค้า หลากชนิดได้จากที่นี่ไม่ว่าจะเป็น ร้านเกมส์ ร้านขายเครื่องอิเล็กทรอนิกส์ กล้องถ่ายรูปดิจิตอล นาฬิกา เครื่องสำอาง แผนกเครื่องกีฬา และอื่นๆ ให้ท่านได้สนุกกับการซื้อสินค้าอย่างจุใจ...

ค่ำ

รับประทานอาหารค่ำ ณ ภัตตาคาร...



นำท่านเข้าสู่ที่พัก SUNSHINE CITY PRINCE HOTEL

(<https://www.princehotels.co.jp/sunshine/>) [TWIN A ROOM 29 SQ.M.]

ADDRESS: 3-1-5 HIGASHI IKEBUKURO, TOSHIMA-KU, TOKYO 170-8440

TEL: 03-3988-1111

FAX: 03-5954-2287

วันที่หก

โตเกียว - สัมผัสประสบการณ์มหัศจรรย์ เสมือนหลุดเข้าสู่โลกแห่งเวทมนตร์ กับ “Warner Bros. Studio Tour Tokyo” - อร่อยบุฟเฟ่ต์ชาบูชาบูเนื้อหมูและเนื้อวัว พร้อมเครื่องดื่มซอฟต์ดริงค์ (ไม่อั้น)

เช้า

รับประทานอาหารเช้าในโรงแรม



สัมผัสประสบการณ์มหัศจรรย์ เสมือนหลุดเข้าสู่โลกแห่งเวทมนตร์กับ “Warner Bros. Studio Tour Tokyo” (ใช้ระยะเวลาในการเดินทางประมาณ 0:30 ชั่วโมง) ตะลุยเบื้องหลังการถ่ายทำภาพยนตร์ แฮร์รี่ พอตเตอร์ทั้ง 8 ภาค พบกับฉากจริง เครื่องแต่งกาย อุปกรณ์ประกอบฉาก สัตว์วิเศษ และเรียนรู้เทคนิคพิเศษสุดล้ำที่ใช้ในการเนรมิตภาพยนตร์สุดมหัศจรรย์นี้ เดินเล่นชมหมู่บ้านฮอกวอตส์ ถ่ายรูปกับปราสาทฮอกวอตส์อันยิ่งใหญ่ ร้านค้า และสถานที่ต่างๆ ที่คุ้นเคยจากภาพยนตร์ สัมผัสบรรยากาศอันยิ่งใหญ่ อลังการ ของห้องโถงใหญ่โต๊ะอาหาร และเพดานลอย รวากับเป็นนักเรียนฮอกวอตส์จริงๆ ผจญภัยไปยังมุมมืด ถิ่นที่อยู่ของโวลเดอมอร์ สัมผัสประสบการณ์ความน่ากลัว ตื่นเต้น ไร้ใจ...

เที่ยง

อิสระอาหารกลางวันตามอัธยาศัย (รับเงินคืนจากมัดคุเทศก์ ท่านละ 3,000 เยน)



บ่าย

ชมการแสดงพิเศษสุดตระการตา เช่น การแสดงไม้กวาด การผสมยาเสน่ห์ ที่สร้างความประทับใจให้กับผู้ชมทุกวัย เดินเล่นในตรอกไดแอกอน เลือกซื้อของที่ระลึกสุดพิเศษ จากภาพยนตร์

แฮร์รี่พอดเตอร์ เก็บไว้เป็นที่ระลึก หรือมอบเป็นของขวัญให้กับคนที่คุณรัก ลิ้มลองอาหารจากร้านในภาพยนตร์ เช่น ร้านพิเศษ "โบบี้ จีนส์" และร้านไอศกรีม "ฟลอริดาส์" ให้ท่านได้สนุก เก็บภาพความประทับใจ ถ่ายรูปกับฉาก พร็อพ ตัวละคร และมุมต่างๆ ภายในสตูดิโอ...



นำท่านเดินทางสู่ “ย่านอิคะบุคุโระ” (ใช้ระยะเวลาในการเดินทางประมาณ 0:30 ชั่วโมง) เป็นอีกหนึ่งย่านที่คึกคักของโตเกียว ย่านนี้นั้นจะมีทั้งแหล่งบันเทิง ร้านค้า ร้านอาหาร นอกจากนี้ยังมีห้างสรรพสินค้าขนาดใหญ่อย่าง Tobu และ Seibu อีกด้วย...



คำ

รับประทานอาหารค่ำ ณ ภัตตาคาร... บริการท่านด้วยบุฟเฟ่ต์ชาบู ชาบู อาหารสไตล์ญี่ปุ่น มีเสิร์ฟทั้งเนื้อหมู และเนื้อวัว และให้ท่านได้เลือกเดินตักผักสดนานาชนิดได้ตามชอบ อาทิ เห็ดเข็มทอง ผักกาดขาว ปวยเล้ง ถั่วงอก บุก เส้นหมี่เหลือง ทานพร้อมกับน้ำจิ้มสุตรญี่ปุ่น ซอสเปรี้ยว หรือน้ำจิ้มงาหอมกรุ่น พร้อมกับเครื่องดื่มชอฟต์ดริงก์ที่ไม่อ้วน



นำท่านเข้าสู่ที่พัก SUNSHINE CITY PRINCE HOTEL

(<https://www.princehotels.co.jp/sunshine/>) [TWIN A ROOM 29 SQ.M.]

ADDRESS: 3-1-5 HIGASHI IKEBUKURO, TOSHIMA-KU, TOKYO 170-8440

TEL: 03-3988-1111

FAX: 03-5954-2287

วันที่เจ็ด โตเกียว - อิสระช้อปปิ้งเต็มวัน หรือ ช็อทัวร์เสริม 1 วัน เช่น “ดิสนีย์แลนด์” หรือ “ดิสนีย์ ซี พาร์ค” (ไม่มีรถโค้ชบริการ)

เช้า รับประทานอาหารเช้าในโรงแรม

เที่ยง อิสระอาหารกลางวันตามอัธยาศัย (ไม่รวมในรายการ)

ค่ำ อิสระอาหารค่ำตามอัธยาศัย (ไม่รวมในรายการ)

นำท่านเข้าสู่ที่พัก SUNSHINE CITY PRINCE HOTEL

(<https://www.princehotels.co.jp/sunshine/>) [TWIN A ROOM 29 SQ.M.]

ADDRESS: 3-1-5 HIGASHI IKEBUKURO, TOSHIMA-KU, TOKYO 170-8440

TEL: 03-3988-1111

FAX: 03-5954-2287



เชิญท่านอิสระเดินทางไปยังย่านช้อปปิ้งหรรษาและโด่งดังมากมาย ใจกลางมหานครโตเกียว เช่น ย่านอิคะบุคุโระ ย่านชินจูกุ ย่านชิบูย่า ย่านกินซ่า ย่านฮาราจูกุ ย่านอากิฮาบาระ ย่านรปปงหงิ และ สถานที่อื่น ๆ อีกมากมาย ไม่จำกัดเวลา ท่านจะได้ตื่นตื้นตันกับการนั่งรถไฟที่โตเกียว ไม่ยากอย่างที่คิด “ย่านชินจูกุ” ย่านช้อปปิ้งที่คนไทยคุ้นเคยและรู้จักกันเป็นอย่างดี ท่านจะได้เพลิดเพลินไปกับการจับจ่ายซื้อสินค้านานาชนิดของนักท่องเที่ยวทุกเพศทุกวัย ท่านสามารถหาซื้อสินค้านานาชนิดได้จากที่นี่ ไม่ว่าจะเป็นร้านซานริโอ้ ร้านขายเครื่องอิเล็กทรอนิกส์ กล้องถ่ายรูปดิจิตอล นาฬิกา เครื่องสำอาง ร้าน MUJI ร้านค้าร้อยเยน ร้าน UNIQLO ร้านขายสินค้าแบรนด์เนมมือสอง ร้านอาหารมากมาย ซูเปอร์มาร์เก็ต ร้านรองเท้า ให้ท่านได้สนุกและเพลิดเพลินกับการซื้อสินค้า

“ย่านชิบูย่า” มีสิ่งน่าสนใจมากมายไม่ว่าจะเป็นร้านขายเสื้อผ้าแฟชั่น แหล่งธุรกิจ และบันเทิง จุดเด่นของชิบูย่า คือ ห้าแยกข้ามถนน ที่มีคนเดินข้ามไปมากันคึกคัก ใครได้ผ่านมาต้องลองเดินผ่านแยกนี้ ดูสักครั้งในชีวิต ย่านนี้มีห้างสรรพสินค้ามากมาย เช่น CENTER GAI เป็นย่านขายเสื้อผ้าแฟชั่นที่มีคนบอกไว้ว่าเทรนด์ในญี่ปุ่นต่างวิ่งตามย่านนี้ มีร้านค้าเล็ก ๆ มากมาย ร้านอาหารเปิดจนตึกจนตื้น ย่าน KOEN DORI ถนนสายช้อปปิ้งที่มีห้างร้านเต็มสองข้างทาง ห้าง TOKYU HANDS มีของพวก D.I.Y เยอะมาก ท่านที่ชอบสินค้าไอเดียน่ารัก ๆ ต้องลองแวะเข้าไปเยี่ยมชมให้ได้ ซึ่งในห้างจะแบ่งหมวดสินค้าชั้นละหมวด ส่วนห้าง LOFT แปรนตินั้นเป็นที่รู้จักดี เพราะมีตั้งอยู่หลายแห่งในเมืองไทย และเป็นแบรนด์คู่แข่งโดยตรงของ TOKYU HANDS ตั้งไม่ไกลกันมากนัก ห้างที่นักช้อปปิ้งรู้จักกันดีคือ SHIBUYA 109 สามารถเห็นตั้งแต่ออกจากรถไฟฟ้า ภายในขายสินค้าพวกเสื้อผ้าแฟชั่นมากมาย

ทัวร์เสริม

เลือกซื้อทัวร์เสริมหรือแพ็คเกจอิสระ 1 วัน ตามรายละเอียด ดังนี้

*****หากท่านมีความประสงค์จะซื้อทัวร์เสริมทุกโปรแกรม กรุณาสั่งซื้อล่วงหน้า 21 วันก่อนเดินทาง*****

นำท่านร่วมเปิดประสบการณ์ใหม่ด้วยการสัมผัสการนั่งรถไฟแบบท่องเที่ยว โดยมัคคุเทศก์ให้คำอธิบายวิธีการซื้อตั๋วรถไฟ (ไม่รวมในค่าบริการ) มีบริการส่งถึงหน้าสวนสนุก โดยค่ารถไฟชำระตามจริงที่เคาน์เตอร์จำหน่ายตั๋วรถไฟได้โดยตัวท่านเอง



ทัวร์เสริมสวนสนุกโตเกียวดิสนีย์แลนด์ หรือโตเกียวดิสนีย์ซีพาร์ค โตเกียวดิสนีย์ไม่ได้เป็นเพียงแค่สวนสนุกธรรมดา แต่เปรียบเสมือนประตูสู่ดินแดนแห่งความฝัน ที่ซึ่งคุณสามารถพบกับตัวละครดิสนีย์ที่คุณชื่นชอบ สัมผัสบรรยากาศอันแสนมหัศจรรย์ และเพลิดเพลินกับเครื่องเล่นสุดตื่นเต้น หากท่านประสงค์แยกไปโตเกียวดิสนีย์ซีพาร์ค ท่านต้องนั่งรถไฟโมโนเรลไปยังดิสนีย์ซีพาร์คด้วยตัวของท่านเอง

วันที่แปด โตเกียว - เมืองนาริตะ (จังหวัดชิบะ) - อิสระ ช้อปปิ้ง อีออนมอลล์ - ทำอากาศ ยานนานาชาติ นาริตะ - ประเทศไทย - สนามบินสุวรรณภูมิ (กรุงเทพมหานคร) เที่ยวบินที่ JL707

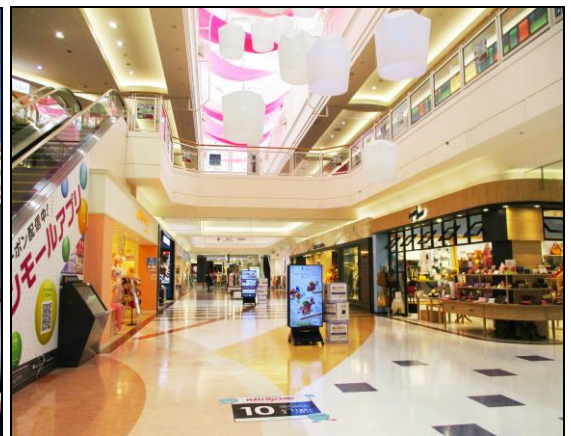
เช้า รับประทานอาหารเช้าในโรงแรม

อิสระพักผ่อนตามอัธยาศัย...

10:30 น. Check Out ออกจากโรงแรม... นำท่านเดินทางสู่เมือง “นาริตะ” ตั้งอยู่ในจังหวัด “ชิบะ” ซึ่งเป็นแหล่งอุตสาหกรรมขนาดใหญ่ของประเทศญี่ปุ่น ด้วยความที่เต็มไปด้วยธรรมชาติและสถานที่ท่องเที่ยวที่น่าสนใจมากมาย โอบล้อมไปด้วยทะเล 3 ฝั่ง อยู่ไม่ไกลจากกรุงโตเกียว จึงสามารถแวะเที่ยวได้อย่างง่ายดาย ซึ่งที่นี่ไม่ได้มีแค่เพียงธรรมชาติที่สวยงามเท่านั้น แต่ยังมีวัฒนธรรมที่โดดเด่น พร้อมทั้งอาหารที่เป็นเอกลักษณ์ นั่นจึงทำให้จังหวัดชิบะเป็นจุดหมายปลายทางยอดนิยมของประเทศญี่ปุ่น...

เที่ยง

อิสระอาหารกลางวันตามอัธยาศัย (ไม่รวมในรายการ)



บ่าย นำท่านอิสระช้อปปิ้งที่ “นาริตะ อีออน มอลล์” ห้างที่ใหญ่ที่สุดในแถบนาริตะ ให้อิสระกับทุกท่าน ได้ช้อปปิ้งในแหล่งช้อปปิ้งแห่งใหม่มีร้านค้าให้เลือกมากมาย ไม่ว่าจะเป็นเสื้อผ้า รองเท้า นาฬิกา เครื่องประดับ เครื่องสำอาง และที่ขาดเสียมิได้ คือ ร้าน 100 เยน ที่ทุกท่านสามารถซื้อหาของใช้ดีๆ และของฝากได้อย่างจุใจ นอกจากนี้ยังมีโซนจัดให้ช้อปปิ้งเปอร์มาร์เก็ต ซึ่งท่านสามารถหาซื้อ กาแฟ เหล้าบ๊วย ผงโรยข้าว เครื่องปรุงรส บะหมี่กึ่งสำเร็จรูป ผลไม้ ฯลฯ...



- 15:00 น. นำท่านเดินทางสู่สนามบินนานาชาตินาริตะ (ใช้ระยะเวลาในการเดินทางประมาณ 0:30 ชั่วโมง) ตั้งอยู่ที่เมืองนาริตะ จังหวัดชิบะ ประเทศญี่ปุ่น ดำเนินการโดยบริษัทท่าอากาศยานนานาชาตินาริตะ ซึ่งได้แปรสภาพเดิมมาจากองค์การบริหารงานท่าอากาศยานนานาชาติโตเกียวแห่งใหม่ ท่าอากาศยานนานาชาตินาริตะเป็นสนามบินหลักที่ให้บริการผู้โดยสารระหว่างประเทศที่เดินทางเข้าและออกจากประเทศญี่ปุ่น และเป็นจุดเชื่อมต่อ การเดินทางระหว่างทวีปเอเชียและอเมริกา เป็นสนามบินที่รองรับเที่ยวบินสำหรับผู้โดยสารมากเป็นอันดับ 2 ของญี่ปุ่น (รองจากสนามบินนานาชาติฮานาเนดะ) เป็นสนามบินที่รองรับการขนส่งทางอากาศเป็นอันดับ 1 ของญี่ปุ่นและอันดับ 3 ของโลก...
- 18:25 น. เห็นฟ้าสู่ท่าอากาศยานสุวรรณภูมิประเทศไทย โดยสายการบินเจแปนแอร์ไลน์ เที่ยวบินที่ JL 707
- 23:35 น. เดินทางถึงท่าอากาศยานสุวรรณภูมิ ประเทศไทย โดยสวัสดิภาพพร้อมภาพความประทับใจ



UNIVERSAL STUDIOS & HARRY POTTER WARNER BROS.

8 DAYS 6 NIGHTS [JL]

| ตาราง การเดินทาง 2567 | ผู้เดินทาง | ราคา (บาท ท่าน) | | | พักเดี่ยวเพิ่ม (บาท) รวมภาษีมูลค่าเพิ่ม แล้ว |
|-----------------------------|-----------------------------------------------------------------------------------|-------------------|-------------------------------------------------------------------------------------------|---------------------------------------------------------------------------------|-------------------------------------------------------|
| | | รวม ①+② | ① ราคาทัวร์ (พักห้องละ 2-3 ท่าน) รวมภาษีมูลค่าเพิ่มแล้ว (ไม่รวมตัวเครื่องบิน) | ② ราคาตัวเครื่องบิน ระหว่างประเทศ ชั้นประหยัด รวมภาษีเชื้อเพลิงแล้ว | |
| 08 - 15 ต.ค. | ผู้ใหญ่ | 99,800 | 77,800 | 22,000 | 19,000 |
| | เด็กมีเตียง (06-11 ปี) | 99,800 | 77,800 | 22,000 | |
| | เด็กไม่มีเตียง (02-05 ปี) | 89,000 | 67,000 | 22,000 | |
| | ทารก (อายุไม่ถึง 2 ปี) ไม่มีเตียงนอน ไม่มีบริการอาหารทุกมื้อ ไม่มีที่นั่งบนรถโค้ช | | | โปรดสอบถาม | |
| 17 - 24 ต.ค. | ผู้ใหญ่ | 99,800 | 77,800 | 22,000 | 19,000 |
| | เด็กมีเตียง (06-11 ปี) | 99,800 | 77,800 | 22,000 | |
| | เด็กไม่มีเตียง (02-05 ปี) | 89,000 | 67,000 | 22,000 | |
| | ทารก (อายุไม่ถึง 2 ปี) ไม่มีเตียงนอน ไม่มีบริการอาหารทุกมื้อ ไม่มีที่นั่งบนรถโค้ช | | | โปรดสอบถาม | |

หมายเหตุ กรุณาศึกษารายละเอียดทั้งหมดก่อนทำการจอง เมื่อท่านตกลงชำระเงินมัดจำและค่าทัวร์ทั้งหมดกับทางบริษัทแล้ว ทางบริษัทฯ จะถือว่าท่านได้ยอมรับเงื่อนไขและข้อตกลงต่างๆ ทั้งหมด

อัตราค่าธรรมเนียม

- ค่าตัวเครื่องบินโดยสารระหว่างประเทศชั้นประหยัด (ไป-กลับ)
- บริการนำดื่มวันละ 2 ขวด (ประเทศญี่ปุ่น)
- ค่าบริการมัดคฤเทศก์ และค่ารถโค้ชปรับอากาศตามรายการ
- ค่าประกันภัยการเดินทางต่างประเทศ เงื่อนไขตามกรมธรรม์ วงเงินสูงสุด 2,000,000 บาท
- ภาษีมูลค่าเพิ่ม 7% (คิดจากค่าบริการ)
- ค่าที่พัก (ห้องละ 2 ท่าน) ค่าอาหาร และค่าเข้าชมสถานที่ต่าง ๆ ตามรายการที่กำหนด

(โรงแรมในประเทศญี่ปุ่นส่วนใหญ่ห้องพักรวมมีขนาดเล็ก โรงแรมจะบล็อกเฉพาะห้องคู่ (2 เตียงเดี่ยวใน 1 ห้อง Western Style หรือ Japanese Style) ให้กับทัวร์แบบหมู่คณะ ส่วนห้องพักต่างชนิดต้องแจ้งคำขอเป็นกรณีไป เช่น การขอห้องคู่ชนิด DBL (1 เตียงขนาด 5 ฟุต จะทราบชนิดของห้องพักเมื่ออยู่หน้างาน) หากท่านมีความประสงค์จะพัก 3 ท่านต่อห้อง (ห้องคู่+เสริมเตียง) ท่านต้องยอมรับในพื้นที่อันจำกัดของห้องพัก และกรณีโรงแรมไม่มีห้องพักที่เสริมเตียงได้ โรงแรมจะจัดห้องพักให้ท่าน 1 ห้องคู่ + 1 ห้องเดี่ยว

ซึ่งมีค่าพักเดี่ยวเพิ่มจะเป็นค่าใช้จ่ายของผู้เดินทาง โปรดรับทราบเงื่อนไขก่อนการเดินทาง

| == COMPAX WORLD == ประเภทห้องพัก (เด็กที่อายุตั้งแต่ 06 ปี ต้องใช้เตียง) | โปรดทำความเข้าใจล่วงหน้า ห้องพักต่างประเภท โรงแรมในประเทศไทยส่วนใหญ่จะแยกกันคนละชั้น | |
|---------------------------------------------------------------------------------------------------------------------------------------------------------------------------------------------------------------------------------------------------------------------------------------------------------------------------|--------------------------------------------------------------------------------------------|----------------------------------------------------------------------------------|
|  | ห้องพักเตียงเดี่ยว SINGLE BED ROOM [SGL] | พักท่านเดียว มีค่าใช้จ่ายเพิ่มจากค่าทัวร์ |
|  | ห้องพักเตียงคู่ TWIN BEDS ROOM [TWN] | ห้องพักสำหรับสองท่าน |
|  | ห้องพักเตียงดับเบิล DOUBLE BED ROOM [DBL] | ห้องพักสำหรับสองท่าน จำนวนห้องพักมีอย่างจำกัด ขนาดห้องเล็กกว่าห้องเตียงคู่ |
|  | ห้องพักสำหรับสามท่าน (เสริมเตียง) TRIPLE BEDS ROOM [TRP] | ห้องพักสำหรับสามท่าน *หมายเหตุ* |
| <p>*หมายเหตุ* : กรณีที่ทางโรงแรมไม่สามารถจัดห้องพักสำหรับสามท่านได้ในห้องเดียวกัน ผู้เข้าพักต้องจำเป็นต้องใช้ห้องพักเตียงคู่ + ห้องพักเตียงเดี่ยว</p> <p></p> <p>ผู้ใช้ห้องพักเตียงเดี่ยวจะต้องเป็นผู้ชำระค่าใช้จ่ายเพิ่มเติม</p> | | |

อัตรานี้ไม่รวม

- ค่าทำหนังสือเดินทาง และค่าใช้จ่ายที่เป็นส่วนตัวที่ไม่ระบุไว้ในรายการ เช่น ค่าโทรศัพท์ ค่าชักรีด เป็นต้น
- ค่าทิปหัวหน้าทัวร์ มัคคุเทศก์ และพนักงานขับรถ หากบริการดี น่ารัก สามารถให้เป็นการกำลังใจในการทำงานได้
- ค่าธรรมเนียมวีซ่าเข้าประเทศญี่ปุ่น (ถ้ามี)

การชำระเงิน

- บริษัทฯ เรียกเก็บค่ามัดจำ 30,000 บาท สำหรับการจองที่นั่งที่นี้ ภายหลังจากการทำการจอง 3 วัน
- ส่วนที่เหลือทั้งหมดชำระก่อนการเดินทาง 30 วัน หรือตามเงื่อนไขพิเศษทางบริษัทฯ กำหนด (ทางบริษัทฯ อาจมีการเรียกเก็บส่วนที่เหลือทั้งหมดก่อน 30 วัน อันเนื่องมาจากคณะที่เดินทางนั้นถูกจองเต็มเร็วกว่าปกติ หรือจำเป็นต้องออกตัวเครื่องบิน เพื่อเลี่ยงการเรียกเก็บส่วนค่าธรรมเนียมเชื้อเพลิง และค่าภาษีสนามบินที่ทางสายการบินมีการเปลี่ยนแปลงโดยไม่จำเป็นต้องแจ้งให้ทราบล่วงหน้า)

การยกเลิกหรือเลื่อนการเดินทาง (ตามประกาศคณะกรรมการธุรกิจนำเที่ยวและมัคคุเทศก์)

- กรณียกเลิกการเดินทางไม่น้อยกว่า 30 วัน บริษัทสงวนสิทธิ์ **เก็บค่าใช้จ่ายท่านละ 10,000 บาท**
- กรณียกเลิกการเดินทางน้อยกว่า 30 วัน **เก็บค่าใช้จ่าย 50% จากราคาทัวร์ทั้งหมด**
- กรณียกเลิกการเดินทางน้อยกว่า 15 วัน บริษัทขอ **เก็บค่าใช้จ่ายเต็มจำนวนตามราคาทัวร์ทั้งหมด**
- **เนื่องจากขณะนี้ทางรัฐบาลญี่ปุ่นได้ประกาศให้โควิด - 19 เป็นโรคประจำถิ่น ดังนั้นหากท่านยกเลิกการเดินทาง สืบเนื่องจากติดโควิดก่อนการเดินทาง ทางบริษัทฯ ขอขอยืดเงื่อนไขการยกเลิกทัวร์ตามที่บริษัทฯ กำหนด**

สำคัญ...เงื่อนไขและรายละเอียดของการเดินทาง (กรุณาอ่านรายละเอียดทุกข้อ)

- ☑ บริษัท คอมแพ็คเวลด์ จำกัด เปิดดำเนินการเพื่อเป็นตัวแทนในการนำเที่ยว ทุกเส้นทางทุกสถานที่ท่องเที่ยวที่นำเสนอในรายการทัวร์ได้วางเส้นทางไว้ล่วงหน้าตามฤดูกาลตามความเหมาะสม โดยใช้ข้อมูลสถิติที่เก็บรวบรวมของปีก่อน ๆ ที่ผ่านมา และข้อมูลจากองค์การส่งเสริมการท่องเที่ยวประเทศญี่ปุ่นมาอ้างอิง แต่ไม่สามารถชี้วัดได้ว่าสภาพภูมิอากาศแต่ละปีจะเหมือนเดิม อาจมีการเปลี่ยนแปลงตามสภาวะความแปรปรวนทางธรรมชาติขึ้นในแต่ละภูมิภาคส่งผลโดยตรงต่อธรรมชาติ ผลิตผล ไม้ดอก ไม้ใบ และไม้ผล เป็นต้น ทั้งนี้บริษัทฯ พยายามนำเสนอสิ่งใหม่ ๆ หมุนเวียนสลับกันไปทุกรายการ
- ☑ บริษัทฯ สงวนสิทธิ์เปลี่ยนแปลงรายการทัวร์ตามความเหมาะสมให้สอดคล้องกับสถานการณ์ ข้อจำกัดด้านภูมิอากาศ ณ วันเดินทางจริง โดยจะคำนึงถึงความปลอดภัย และประโยชน์สูงสุดของท่านลูกค้าโดยส่วนใหญ่เป็นหลัก
- ☑ **การเดินทางในแต่ละคณะจะต้องมีผู้โดยสารตามจำนวนขั้นต่ำที่ระบุในรายการ บริษัทฯ ขอสงวนสิทธิ์ในการเลื่อน หรือยกเลิกการเดินทางหากคณะทัวร์มีผู้เดินทางต่ำกว่าที่ระบุไว้ข้างต้น โดยจะแจ้งให้ผู้เดินทางทราบล่วงหน้าอย่างน้อย 15 วันก่อนเดินทาง**
- ☑ ในกรณีที่ลูกค้าต้องการจองและซื้อตั๋วโดยสารการบินภายในประเทศ(ไทย)หรือใช้เส้นทางบินมาจากประเทศอื่น เพื่อร่วมทัวร์ในประเทศญี่ปุ่น ไม่ว่าจะเป็นการเดินทางก่อนหรือหลังจากคณะทัวร์นั้น ๆ กรุณาติดต่อสอบถามเจ้าหน้าที่ของบริษัทฯ ทุกครั้ง (กรณีที่ท่านออกตั๋วโดยมิได้แจ้งให้บริษัททราบล่วงหน้า ทางบริษัทฯ ไม่รับผิดชอบค่าใช้จ่ายที่เกิดขึ้นไม่ว่ากรณีใด)
- ☑ กรณีกองตรวจคนเข้าเมืองทั้งในเมืองไทย และต่างประเทศ มีการปฏิเสธมิให้ท่านเดินทางเข้าหรือออกเมือง บริษัทฯ ไม่คืนค่าทัวร์ในทุกกรณี
- ☑ บริษัทฯ ไม่รับผิดชอบต่อการถูกปฏิเสธหรือห้ามออกนอกประเทศ หรือปฏิเสธการเข้าประเทศของผู้เดินทางได้ เนื่องจากจากผู้เดินทางอาจมีสิ่งผิดกฎหมาย เอกสารเดินทางไม่ถูกต้อง ความประพฤติส่อไปในทางเสื่อมเสีย ภัยธรรมชาติ การประท้วง การก่อจลาจล ความล่าช้าการเลื่อนหรือยกเลิกเที่ยวบิน และอุบัติเหตุที่เกิดจากความประมาทของนักท่องเที่ยวเอง
- ☑ เมื่อท่านออกเดินทางไปกับคณะแล้ว งดใช้บริการรายการใดรายการหนึ่งหรือไม่เดินทางพร้อมคณะ ถือว่าท่านสละสิทธิ์ ไม่อาจเรียกร้องค่าบริการคืน ไม่ว่ากรณีใด ๆ ทั้งสิ้น

ข้อกำหนดเกี่ยวกับด้านอาหาร

(จำเป็นต้องแจ้งข้อจำกัดเรื่องอาหารก่อนการเดินทางล่วงหน้า 30 วัน)

1. รายการอาหารที่ระบุไว้ อาจมีการเปลี่ยนแปลงได้ตามสถานการณ์ และความเหมาะสม โดยไม่จำเป็นต้องแจ้งให้ทราบล่วงหน้า
2. ข้อกำหนดสำหรับท่านที่ไม่ทานเนื้อปลา ตามหลักโภชนาการของทางประเทศญี่ปุ่น หมายถึง ท่านไม่สามารถทานเนื้อสัตว์น้ำอื่นใดได้ทั้งหมด ไม่ว่าจะเป็นปลาหมึก หอย กุ้ง หรืออย่างอื่นอย่างใดก็ตาม ซึ่งอาหารที่ทางภัตตาคารจะเปลี่ยนให้ส่วนใหญ่จะเป็นเมนูที่เป็นผักหรือเต้านูแทน

3. ส่วนกรณีที่มีแจ้งเกี่ยวกับข้อจำกัดเรื่องของอาหาร เช่น ไม่ทานเนื้อสัตว์ (เนื้อวัว, เนื้อหมู, เนื้อไก่ หรืออื่นๆ) ไม่ทานชาซิมิหรือซูชิที่เป็นของดิบ ท่านใดที่ไม่มีการแจ้งเกี่ยวกับข้อจำกัดเรื่องอาหาร (ล่วงหน้า) **เมื่อเดินทางถึงประเทศญี่ปุ่นแล้วจะไม่สามารถขอเปลี่ยนแปลงรายการอาหารใด ๆ เพิ่มเติม** โปรดทราบว่าหากท่านระบุไม่ทานเนื้อสัตว์ ภัตตาคารท้องถิ่นบางแห่งอาจเปลี่ยนเมนูให้ท่านได้เพียงผักหรือเต้าหู้ หรือผลิตภัณฑ์ที่ทำจากหัวบุกเท่านั้น

ตัวโดยสารและสายการบิน

1. ตัวโดยสารหมู่คณะ
 - 1.1 การเดินทางเป็นหมู่คณะ(ตัวขึ้นประหยัด) ผู้โดยสารจะต้องเดินทางไป-กลับพร้อมกันเท่านั้น
 - 1.2 **ค่าธรรมเนียมน้ำมันเชื้อเพลิง ค่าประกันวินาศภัยทางอากาศ และค่าภาษีสนามบิน จะถูกคำนวณตามอัตราที่ทางสายการบินแจ้ง**
ค่าธรรมเนียม ณ วันออกราคาทัวร์ หากสายการบินเปลี่ยนแปลงอัตราค่าธรรมเนียมใด ๆ เพิ่มขึ้นในภายหลัง ถือเป็นค่าตัว
เครื่องบินส่วนเพิ่มเติมที่ผู้เดินทางต้องเป็นผู้ชำระ
 - 1.3 ตัวเดินทางหมู่คณะ ไม่สามารถใช้โมลในการเปลี่ยนระดับชั้นที่นั่งจากชั้นประหยัดเป็นชั้นธุรกิจได้ และไม่สามารถจองที่นั่ง Long Leg ได้ (ในกรณีที่ต้องการจองที่นั่ง Long Leg ต้องจองตัวเดียวเท่านั้น)
 - 1.4 ที่นั่งบนเครื่องบินของกรุ๊ปทัวร์เป็นไปโดยสายการบินเป็นผู้กำหนด ซึ่งทางบริษัทฯ แจ้งค่าขอได้ตามขั้นตอน แต่ไม่สามารถเข้าไปแทรกแซงจัดการแทนได้
 - 1.5 กรณีที่ทัวร์ออกตัวเครื่องบินไปแล้วลูกค้าไม่สามารถเดินทางได้ ทางสายการบินไม่อนุญาตให้เปลี่ยนชื่อตัวผู้เดินทางทุกกรณี บริษัทฯ ขอสงวนสิทธิ์ไม่คืนค่าบริการใด ๆ
 - 1.6 ในกรณีที่แจ้งยกเลิกการเดินทางภายหลังบริษัทฯ ออกตัวเครื่องบินแล้ว ไม่สามารถขอคืนเงินได้ในทุกกรณี (เนื่องจากเป็นเงื่อนไขของสายการบิน)
 - 1.7 กรุณาแจ้งเบอร์สมาชิกสะสมไมล์ตั้งแต่เริ่มจองทัวร์ โดยกรอกในใบข้อมูลกับทางบริษัทฯ ส่งให้เพื่อสิทธิประโยชน์สูงสุดของท่านเอง ในวันเดินทางไปและกลับ **กรุณาเก็บหางบัตรขึ้นเครื่องทุกใบไว้ตรวจสอบภายหลังเมื่อท่านเดินทางถึงเมืองไทยว่าได้รับไมล์สะสมเรียบร้อยแล้ว**
2. สายการบิน
 - 2.1 สำหรับผู้เดินทางซึ่ง **ตั้งครรภ์** สตรีตั้งครรภ์ทุกอายุครรภ์ต้องอยู่ในดุลพินิจของแพทย์และครอบครัวว่าควรเดินทางหรือไม่ (โปรดแจ้งพนักงานทันทีเมื่อทำการจองทัวร์) บริษัทฯ ขอเรียนว่าเราไม่อาจรับผิดชอบเหตุการณ์ไม่คาดคิดใด ๆ จึงขอสงวนสิทธิ์ไม่รับผู้ร่วมเดินทางที่มีอายุครรภ์เกินกว่า 4 เดือน หรือผู้ที่เคยมีประวัติครรภ์เคยมีปัญหา หรือผู้ที่เคยมีประวัติการคลอดก่อนกำหนด
 - 2.2 บริษัทฯ ยกเว้นการคืนเงิน กรณีท่านแจ้งยกเลิกคณะที่ออกเดินทางในช่วงเทศกาลวันหยุดสำคัญทุกเทศกาล บริษัทฯ ต้องทำการยืนยันชำระมัดจำค่าตัวหรือชำระเต็มจำนวนกับสายการบิน โดยเฉพาะเที่ยวบินพิเศษ เช่น CHARTER FLIGHT **ไม่มีการคืนเงินมัดจำหรือค่าตัว ไม่ว่ายยกเลิกเวลาใดและยกเลิกด้วยกรณีใด ๆ ทั้งสิ้น**
 - 2.3 กระเป๋าและสัมภาระเดินทาง (เป็นไปตามกฎของสายการบิน)
 - น้ำหนักกระเป๋าและสัมภาระเดินทาง สายการบินอนุญาตให้บรรทุกได้ทั้งหมดคือ 23 กิโลกรัม 2 ใบ = 46 กิโลกรัมต่อท่าน (สำหรับผู้โดยสารในชั้นประหยัด) หากกรณีที่มีน้ำหนักเกิน ทางสายการบินมีสิทธิ์เรียกเก็บค่าธรรมเนียมเพิ่มได้
 - กระเป๋าที่สายการบินอนุญาตให้สามารถนำขึ้นเครื่องได้ จะต้องมีน้ำหนักไม่เกิน 10 กิโลกรัม และจำต้องมีสัดส่วน ดังนี้ (กว้าง x ยาว x สูง) 25cm x 55cm x 40cm รวมกันไม่เกิน 115cm
 - 2.4 บางรายการทัวร์ที่ต้องใช้สายการบินภายในประเทศน้ำหนักของกระเป๋าอาจถูกกำหนดให้ต่ำกว่ามาตรฐานได้ ทั้งนี้ขึ้นอยู่กับข้อกำหนดของแต่ละสายการบิน