



PJ033-NRTKIX



น้ำหนักกระเป๋า 25 กก.

# Golden Route

โตเกียว ฟุจิ นาโงย่า เกียวโต โอซาก้า 6 วัน 4 คืน

ที่จริงใจ

เดินทาง  
 19-24 ต.ค. **62,999**



หมู่บ้านน้ำใส - หุบเขาโอวาคุดานิ - ปราสาทโอซาก้า  
 ตลาดคุโรมา - วัดคิโยมิสึ - ศาลเจ้าฟุชิมิ อินาริ  
 ชินจูกุ - ชินไซบาชิ



ศาลเจ้านิมบะยาซากะ

พักออนเซ็น 1 คืน / โรงแรม 4 ดาว

บุฟเฟ่ต์ขาปูยักษ์

# GOLDEN ROUTE

โตเกียว ฟุจิ โอซาก้า ที่จริงใจ 6 วัน 4 คืน

PJ033-NRTKIX



น้ำหนักกระเป๋า 25 กก.

## Golden Route

โตเกียว ฟุจิ นาโกย่า เกียวโต โอซาก้า 6 วัน 4 คืน

เดินทาง

19-24 ต.ค.

62,999

ที่จริงใจ

รวมบัตรเข้าชม  
Universal studio Japan

หมู่บ้านน้ำใส - หุบเขาโอวาคุดานิ - ปราสาทโอซาก้า  
ตลาดคุโรมง - วัดคิโยมิสึ - ศาลเจ้าฟูชิมิ อินาริ  
ชินจูกุ - ชินไซบาชิ

ศาลเจ้านิมบะยาซากะ

พักออนเซ็น 1 คืน / โรงแรม 4 ดาว

บุฟเฟ่ต์ชาบูยักษ์

เที่ยวจัดเต็มทั้งธรรมชาติและแหล่งช้อปปิ้ง วัดอาซากุสะ ภูเขาไฟฟูจิ หุบเขานรกโอวาคุดานิ

สักการะขอพรวัดคิโยมิสึ วัดทองคิโยมิสึ ศาลเจ้าฟูชิมิ อินาริ เทศกาลไฟประดับนาบานะโนะซาโตะ

ช้อปปิ้งชินจูกุ, ชินไซบาชิ, Gotemba premium outlet

พักโรงแรมออนเซ็น 1 คืน พักย่านช้อปปิ้ง 3 คืน // น้ำหนักกระเป๋า 25 กก.

วันที่เดินทาง	ราคาผู้ใหญ่	ราคาเด็ก 2-12 ปี มีเตียง	ราคาเด็ก 2-12 ปี ไม่มีเตียง	พักเดี่ยว
19 - 24 ต.ค. 67	62,999.-	61,999.-	58,999.-	12,000.-

ราคาไม่รวมทิปท่านละ 2000 บาท

ทรกไม่เกิน 2 ขวบ ราคา 12000 บาท

วันที่	เส้นทาง	เที่ยวบิน	เวลาออก	เวลาถึง
19 ตุลาคม	BKK - NRT	TG642	23.50 น.	08.00 น.
24 ตุลาคม	KIX - BKK	TG673	17.35 น.	21.25 น.

วัน	รายละเอียดการเดินทาง	โรงแรม
1	สนามบินสุวรรณภูมิ (นัดเวลา 19.00)	x
2	สนามบินนาริตะ - วัดอาซากุสะ - โอวาคุดานิ - Gotemba outlet <b>เที่ยง : JPN SET เย็น : บุฟเฟ่ต์ซาปูที่โรงแรม</b>	Fuji Onsen Hotel หรือเทียบเท่า
3	หมู่บ้านโอชิโนะฮัคโค ทะเลสาบคาวากุจิโกะ - ฟุจิโนะมียะ - จุดถ่ายรูปสุดฮิตสะพาน Fujisan Yumeno Ohashi - Fujisan Hongū Sengen Taisha - <b>งานประดับไฟนาบะโนะซาโตะ</b> <b>เที่ยง : JPN SET เย็น : บุฟเฟ่ต์สุกี้ยากี้</b>	Nagoya Hotel หรือเทียบเท่า
4	นาโงย่า - เกียวโต - วัดคิโยมิสึ - วัดคินคะคุจิ - ศาลเจ้าฟูชิมิ อินาริ- ซ้อปิ้งชินไซบาชิ <b>เที่ยง : เซตหม้อไฟนาเบะ เย็น : บุฟเฟ่ต์อาหารนานาชาติ</b>	Osaka Hotel หรือเทียบเท่า
5	สวนสนุก UNIVERSAL STUDIO JAPAN (รวมบัตรค่าเข้า+รถรับส่ง) <b>เที่ยง : อีส์ระอาหาร เย็น : อีส์ระอาหาร</b>	Osaka Hotel หรือเทียบเท่า
6	ตลาดคุโรมง - ศาลเจ้านัมบะยาซากะ - KIX - BKK <b>เที่ยง : อีส์ระอาหาร เย็น : อีส์ระอาหาร</b>	x

## DAY1 กรุงเทพฯ

19.00 คณะพร้อมกัน ณ สนามบินสุวรรณภูมิ เจ้าหน้าที่ดูแลอำนวยความสะดวกในการเช็คอิน

23.50 ออกเดินทางโดยสายการบิน THAI AIRWAYS เที่ยวบินที่ **TG642**

## DAY2 นาริตะ - วัดอาซากุสะ - หมู่บ้านโอชิโนะฮักโค - Gotemba premium outlet

08.00 เดินทางถึง**สนามบินนาริตะ** ประเทศญี่ปุ่น (เวลาที่องถิ่นเร็วกว่าเวลาประเทศไทย 2 ชั่วโมง โปรดปรับเวลาในนาฬิกาของท่านให้เป็นเวลาที่องถิ่น)

*\*\*\*สำคัญมาก!! ประเทศญี่ปุ่นไม่อนุญาตให้นำอาหารสด จำพวก เนื้อสัตว์ พืช ผัก ผลไม้ เข้าประเทศ หากฝ่าฝืนมีโทษปรับและจับ*

นำท่านเดินทางสู่ **วัดเซนโซจิ** หรือที่คนไทยรู้จักกันในชื่อ **วัดอาซากุสะ**

เป็นหนึ่งในวัดที่เก่าแก่และเป็นที่ยอมรับมากที่สุดวัดหนึ่งของเมืองโตเกียว

โดยจะมี**ถนนนาคามิसे** ที่เป็นถนนยาวเข้าสู่พื้นที่ภายในวัดที่จะเต็มไปด้วยร้านค้ามากมาย

โดยสัญลักษณ์ที่โดดเด่นของวัดแห่งนี้ก็คือ

โคมสีแดงอันใหญ่ยักษ์ตรงประตูคามินาริมจึงมีอีกชื่อเรียกว่า **วัดโคมแดง** ด้วยนั่นเอง

วัดอาซากุสะขึ้นชื่อว่าเก่าแก่มากที่สุดของเมืองโตเกียว ถูกสร้างขึ้นเสร็จเมื่อประมาณปี ค.ศ.

645 ตามตำนานเล่าว่าเมื่อประมาณปี 628 สองพี่น้องได้ออกเรือไปตกปลา

และตก रुपปั้นเจ้าแม่กวนอิมได้ที่แม่น้ำสุมิเดะ (Sumida River)

และแม้ว่าพวกเขาจะพยายามทิ้ง रुपปั้นกลับลงสู่แม่น้ำเท่าไรก็ตาม

रुपปั้นเจ้าแม่กวนอิมก็จะกลับมาหาพวกเขาอยู่เสมอ

จึงได้มีการสร้างวัดนี้ขึ้นเพื่อเป็นที่ประดิษฐานของรูปปั้นเจ้าแม่กวนอิม และกลายมาเป็นวัดที่ฮอตฮิตอันดับหนึ่งของเมืองโตเกียวอย่างในปัจจุบันนี้เอง

**จากนั้นนำท่านเดินทางสู่จังหวัดยามานาชิ ใช้เวลาประมาณ 3 ชั่วโมง ขึ้นอยู่กับสภาพการจราจร**

จากนั้นนำท่านเดินทางสู่ **หุบเขาโอวาคุดานิ(Owakudani)**



ตั้งอยู่ที่เมืองฮาโกเน่ในจังหวัดคานากาว่า ลองลิ้มรสไข่ดำแห่งหุบเขาโอวาคุดานิ โดยไข่ดำนี้มาจากน้ำพุร้อนธรรมชาติ ด้านนอกของเปลือกไข่จะเป็นสีดำเนื่องจากถูกแร่กำมะถัน *มีความเชื่อว่าเมื่อทานไข่ดำ 1 ลูก จะมีอายุยืนขึ้น 7 ปี*

หุบเขาโอวาคุดานินั้นเกิดขึ้นมาจากการระเบิดของภูเขาไฟฮาโกเน่เมื่อประมาณ 3000 ที่แล้ว ปัจจุบันก็ยังคงเป็นภูเขาไฟที่ยังไม่ดับ จึงทำให้มีบ่อน้ำร้อนและถ้ำกำมะถันหลงเหลืออยู่ในวันที่อากาศดีท่านจะสามารถมองเห็นภูเขาไฟฟูจิจากที่นี่ได้ด้วย



นำท่านเดินทางสู่ **Gotemba premium outlet** เจ้าท์เลตแห่งนี้จะมีบรรยากาศแบบเจ้าท์ดอร์ ภายในมีร้านค้ากว่า 200 ร้าน และศูนย์อาหาร รวมถึงชิงช้าสวรรค์ที่สูง 50 เมตรที่ทำให้เราสามารถชมวิวมุมสูงกันได้แบบเพลินๆ

จริงๆแล้วแม้จะบอกว่าพอจะมีสินค้าแบรนด์ญี่ปุ่นแต่ที่นี้ส่วนมากจะเน้นไปที่แบรนด์ต่างประเทศมากกว่า โดยร้านค้าต่างๆล้วนเป็นของฟรีเมี่ยมแบรนด์จากต่างประเทศ ไม่ว่าจะเป็นเสื้อผ้าแฟชั่น อุปกรณ์กีฬา เครื่องใช้ในครัวเรือน และสินค้าอิเล็กทรอนิกส์ แบรนด์ก็จะมีทั้ง Abercrombie

& Fitch ,Adidas, Alexander McQueen, Alexander Wang, Anna Sui, Balenciaga, Birkenstock, Burberry, Bvlgari, Cath Kidston, Celine, Columbia Sportswear, Diesel,G-Shock, Gucci, Issey Miyake, Kate Spade New York, Lacoste, Levi's, Marc Jacobs, Nike, Oakley, Paul Smith, Ralph Lauren, Ray-Ban, Saint Laurent และอื่นๆอีกมากมาย



**รับประทานอาหารเย็น ณ ห้องอาหารของโรงแรม \*\*พิเศษ! เมนูบุฟเฟ่ต์ขาปูยักษ์\*\***

**ที่พัก Fuji Onsen Hotel หรือเทียบเท่า**

ดื่มด่ำไปกับวัฒนธรรมการแช่ออนเซ็นของคนญี่ปุ่น

**DAY3 หมู่บ้านโอชิโนะฮัคไค - ทะเลสาบคาวากุจิโกะ - ฟูจิโนะมียะ - จุดถ่ายรูปสุดฮิตสะพาน Fujisan Yumeno Ohashi - Fujisan Hongū Sengen Taisha - งานประดับไฟนานาชาติ**

รับประทานอาหารเช้า ณ ห้องอาหารของโรงแรม

[Oshino Hakkai \(忍野八海\)](#) หรือที่คนไทยเรียกกันติดปากว่า **หมู่บ้านน้ำใส**

นั้นตั้งอยู่ที่จังหวัดยามานาชิ ในเขตพื้นที่เดียวกันกับทะเลสาบทั้ง 5

ที่ล้อมรอบภูเขาไฟฟูจิเอาไว้นั่นเอง

นักท่องเที่ยวที่เดินทางมาเที่ยวชมภูเขาไฟฟูจิจึงนิยมเดินทางมาที่หมู่บ้านน้ำใสแห่งนี้ด้วย

ที่นี่มีความสวยงามในระดับที่ว่าได้รับการขึ้นทะเบียนให้เป็นมรดกทางธรรมชาติในปีค.ศ. 1934

และได้รับคัดเลือกให้เป็นหนึ่งในภูมิทัศน์ทางน้ำที่งดงามร้อยอันดับในปี ค.ศ. 1985

อีกด้วยที่นี่เป็นหมู่บ้านเล็ก ๆ ที่เล่าขานกันมาว่าแต่เดิมเป็นพื้นที่ของทะเลสาบรอบภูเขาไฟฟูจิ

แต่เมื่อกาลเวลาผ่านไปทำให้ทะเลสาบเหล่านั้นมีการเหือดแห้งไปตามธรรมชาติเมื่อเวลากว่าหลายร้อยปีที่ผ่านมา และสิ่งที่เหลืออยู่ก็คือบ่อน้ำกึ่ง 8

บ่อน้ำที่บรรจุน้ำที่ใสสมชื่อหมู่บ้านเอาไว้มันเปี่ยม ซึ่งน้ำใสในบ่อน้ำกึ่ง 8

นี่คือน้ำที่เกิดจากการละลายของหิมะบนภูเขาไฟในช่วงฤดูร้อน

ไหลผ่านหินลาวาที่มีรูพรุนรวมกับแร่ธาตุต่าง ๆ ทำให้น้ำนั้นใสแจ๋วอย่างที่เรเห็น

คนญี่ปุ่นมีความเชื่อว่าน้ำใน 8 บ่อนี้ไม่ใช่แค่น้ำที่ใสสะอาดและเย็นจ๋ำเท่านั้น

แต่มีความศักดิ์สิทธิ์ที่หากใครได้ดื่มกินจะมีอายุยืนยาว ปราศจากโรคร้ายไข้เจ็บ

ซึ่งนักท่องเที่ยวอย่างเราสามารถพกน้ำจากในบ่อน้ำขึ้นมาดื่มได้

หรือถ้าหากอยากเก็บกลับไปเป็นที่ระลึกหรือของฝากก็สามารถซื้อขวดจากร้านค้าบริเวณนั้นแล้วกรอกน้ำใสขวดกลับไปได้



### **ทะเลสาบคาว่ากูจิโกะ(Lake Kawaguchiko)**

เป็นทะเลสาบที่เดินทางไปถึงได้ง่ายที่สุดในบรรดา 5 ทะเลสาบรอบภูเขาไฟฟูจิ

ซึ่งมีการเชื่อมต่อกันโดยรถไฟ และรถบัส

พื้นที่บริเวณชายฝั่งทิศตะวันออกของทะเลสาบเป็นที่พัก

และออนเซนที่สามารถมองเห็นวิวภูเขาไฟฟูจิที่สวยงามได้อย่างชัดเจน

มุมมองที่ดีที่สุดของภูเขาไฟฟูจิ คือชายฝั่งทางตอนเหนือของทะเลสาบ

โดยเฉพาะในช่วงฤดูใบไม้ผลิที่ดอกซากุระจำนวนมากเบ่งบานประมาณกลางเดือนเมษายน

และฤดูใบไม้ร่วงประมาณครึ่งเดือนแรกของเดือนพฤศจิกายนใบไม้เปลี่ยนเป็นสีแดง ส้ม

และเหลืองสลับกัน แต่อย่างไรก็ตามยอดภูเขาไฟฟูจิมักถูกบดบังด้วยเมฆในช่วงกลางวัน

แะถ่ายรูปภูเขาไฟฟูจิอีกมุมที่ต่างออกไป ณ สะพานฟูจิซัง ยูเมะโนะโอะฮาชิ

สถานที่ที่ตอนนี้กำลังออกฮิตในหมู่นักท่องเที่ยว ในวันที่ท้องฟ้าแจ่มใส

จะเห็นภูเขาไฟฟูจิชัดเจน เลือกว่าชคฯ คุณๆ ถ่ายรูปได้ตามสะดวก (การเห็นวิวฟูจิ

ขึ้นอยู่กับสภาพอากาศ ณ วันที่ท่านเดินทาง

บริษัทขอสงวนสิทธิ์หากวันที่ท่านเดินทางไม่สามารถมองเห็นภูเขาไฟฟูจิได้ชัดเจนแบบในภาพ (โฆษณา)

หากวันที่ท่านเดินทางไม่สามารถมองเห็นภูเขาไฟฟูจิ บริษัทจะนำท่านไปยัง น้ำตกชิไรโตะ (Shiraito no Taki)

## รับประทานอาหารเที่ยง ณ ร้านอาหาร

**ศาลเจ้าฟูจิซัง ฮอนกู เซนเงิน ไทวะ** ตั้งอยู่ใกล้กับภูเขาโอมุโระ

ศาลเจ้าใหญ่แห่งนี้มีที่มาซึ่งย้อนกลับไปได้ถึงสมัยที่ญี่ปุ่นปกครองโดยจักรพรรดิซุยกิน

จักรพรรดิองค์ที่ 11 ผู้อัญเชิญเทพเจ้าอาซามะโนะโอกามิมาสติตอยู่ ณ เซ็งเขา

เพื่อให้ทรงคุ้มภัยจากการเกิดภูเขาไฟระเบิด

ซึ่งเป็นเหตุการณ์ที่เกิดขึ้นบ่อยเสียจนผู้คนเชื่อกันว่าภูเขาไฟฟูจิ

ที่ถือว่าเป็นรูปหนึ่งของเทพเจ้านั้น ทรงพิโรธประชาชน

แผ่นดินไหวสร้างความเสียหายมากมายให้กับศาลเจ้าในช่วงเวลาหลายปี

โครงสร้างที่ยังคงหลงเหลืออยู่นั้นสร้างขึ้นในปีในช่วงคริสต์ทศวรรษ 1600 โดยโชกุน

โทกุกะวะ อิเอะยะสุ และตระกูลโทกุกะวะก็ได้อุปถัมภ์ศาลเจ้าฟูจิซัง ฮอนกู เซนเงิน

ไทวะต่อเนื่องยาวนานหลายชั่วอายุคนหลังจากนั้น

ศาลเจ้าแห่งนี้เป็นสัญลักษณ์ของภูมิภาคมาโดยตลอด

และเป็นศาลเจ้าหลักของศาลเจ้าในนิกายเซ็นเงินที่มีอยู่มากกว่า 1,300

แห่งทั่วประเทศญี่ปุ่นมายาวนานกว่า 11 ศตวรรษ

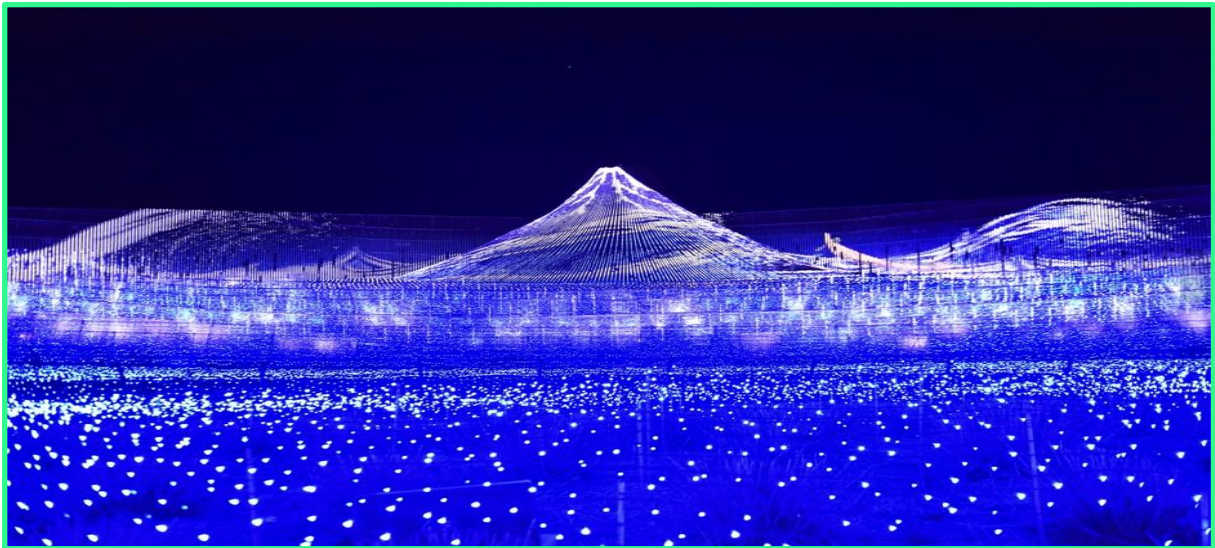
**ชม เทศกาลประดับไฟ Nabana no sato (รวมค่าเข้าชม)**

**เทศกาลจะจัดขึ้นตั้งแต่วันที่ 20 ตุลาคม 2567 ถึง 31 พฤษภาคม 2568**



งานไฟประดับนี้ตั้งอยู่ใน สวนดอกไม้ Nabana No Sato ซึ่งเป็นหนึ่งในโซนที่เกี่ยวข้องอดนิมของ Nagashima Resort ที่ตั้งอยู่ในเมือง Kuwana จังหวัด Mie (ติดกับจังหวัด Nagoya) ค่ะ ในแต่ละปีก็จะเปิดให้นักท่องเที่ยวมาเที่ยวพักผ่อนชมความสวยงามของ ทุ่งดอกไม้ ภายใน รวมไปถึง งานไฟประดับที่สวยงามนี้ด้วย ภายในงานประดับไฟ Nabana No Sato Illumination นั้น ตามโซนต่างๆ ก็จะมีการประดับประดาไฟ LED ประดับ นับล้านดวง สว่างไสวไปทั่วอย่างสวยงาม โดยนำดวงไฟมาตกแต่งเป็นรูปร่างต่างๆ ที่ ภูเขาไฟฟูจิ ต้นคริสต์มาส ทุ่งดอกไม้ และอื่นๆ อย่างสวยงามอลังการ

Nabana No Sato Illumination 2022-2023 อุโมงค์ไฟ Tunnel of Light ในแต่ละปี งานไฟประดับสวยๆ นี้ก็จะมีธีมงาน และสีสันต่างกันไป โดยในปีนี้ 2022-2023 แน่นนอนว่าจะประทับใจและสวยงามอลังการเหมือนทุกๆ ปีที่ผ่านมา ให้เราายล้อมไปด้วยแสงไฟราวกับโลกในฝันกันเลยทีเดียวค่ะ แต่ไฮไลท์ที่ต้องห้ามพลาดเลยก็คือ อุโมงค์ไฟ Tunnel of Light ที่มีความยาวถึง 200 เมตร สุดอลังการงานสร้าง! ให้เราได้เดินถ่ายรูปสวยๆ ท่ามกลางแสงไฟนวลๆ โรแมนติกมากๆ ใครที่ได้มาเที่ยวยังงี้ก็ต้องแวะมาที่จุดนี้กันสักครั้ง



**รับประทานอาหารเย็น ณ ร้านอาหาร**

**ที่พัก NAGOYA HOTEL SAKAEKITA หรือเทียบเท่า**

**DAY 4 นาโกย่า - เกียวโต - วัดคิโยมิจิ - วัดคินคะคุจิ - ศาลเจ้าฟูชิมิ อินาริ - ช้อปปิ้งชินไซบาชิ**

**รับประทานอาหารเช้า ณ ห้องอาหารของโรงแรม**

ได้เวลาอันสมควร นำท่านเดินทางสู่จังหวัดเกียวโต เมืองหลวงเก่าของญี่ปุ่น

(ใช้เวลาประมาณ 2 ชั่วโมง)

จากนั้นนำท่านเดินทางสู่ **วัดคิโยมิจิ หรือวัดน้ำใส**

วัดเก่าแก่บนเนินเขาที่มีอายุเก่าแก่กว่าตัวเมืองเกียวโต เป็นวัดที่มีชื่อเสียงที่สุดในเมืองเกียวโต สร้างขึ้นในปี ค.ศ. 778 หรือปี พ.ศ. 1321

นักท่องเที่ยวนิยมเดินทางมาเพื่อสักการะและขอพรจากองค์พระโพธิสัตว์เจ้าแม่กวนอิม 11 พักตร์ 1000 กร ซึ่งเป็นพระประธานของวัด นอกจากนี้

ที่นี่ยังเป็นที่ประดิษฐานของเทพเอบิสุผู้เป็นเทพเจ้าแห่งความร่ำรวยมั่งคั่ง

วัดสร้างขึ้นในสมัยช่วงต้นของยุคเออันเกียวหรือสร้างขึ้นมาก่อนที่เกียวโตจะเป็นเมืองหลวงของญี่ปุ่น โดยตระกูลโตกุกาวา (Tokugawa clan) เป็นผู้สร้างขึ้น

ตัววัดก่อสร้างด้วยไม้เกือบทั้งหมด แต่ที่น่าสนใจ ได้แก่ เสาที่ค้ำยันระเบียงวัดขนาดใหญ่ เสาดังกล่าวประกอบไปด้วยเสาไม้ขนาดใหญ่จำนวนร้อยกว่าต้น

สร้างขึ้นด้วยไม้ขนาดใหญ่สูงจากพื้น 12 เมตร โดยไม่ใช้ตะปูแม้แต่ตัวเดียว

เนื่องจากช่างไม้ใช้วิธีเข้าลิ้นด้วยภูมิปัญญาของชาวญี่ปุ่นโบราณ

อาคารไม้หลังนี้ได้รับการขึ้นทะเบียนเป็นมรดกโลกทางวัฒนธรรมในปี 1994

จากบริเวณระเบียงวัด นักท่องเที่ยวสามารถชมความงามของทิวทัศน์รอบเมืองเกียวโต

มีประโยคสัจยอึดยู่วลีหนึ่งเกี่ยวกับ วัดคิโยมิจิเดระ ได้แก่วลีที่ว่า

“โอดระเบียงวัดคิโยมิจิเดระ” ที่มาของวลีนี้เกิดจากความเชื่อที่ว่า

กระโดดลงจากระเบียงที่วัดคิโยมิจิเดระแล้วยังรอดชีวิตกลับมาได้

ความปรารถนาของคณานั้นจะเป็นจริง หลังจากทิวสนี้แพร่หลาย

มีชาวญี่ปุ่นมาโอดระเบียงนี้กันจริงๆ แต่ในปัจจุบัน ทางวัดป้องกันไม่ให้กระโดดแล้ว

ชื่อวัดน้ำใส มาจากน้ำตกโอโตวะ (Otowa Waterfall)

เป็นน้ำตกที่แบ่งย่อยออกเป็นสามสายไหลลงมาภายในบริเวณวัด

เนื่องจากน้ำดังกล่าวมีความใส จึงตั้งชื่อวัดตามลักษณะดังกล่าว ชาวญี่ปุ่นเชื่อว่า

หากผู้ใดได้ดื่มน้ำใสที่วัดคิโยมิจิเดระ จะสมปรารถนาในสิ่งที่หวังไว้ น้ำบริสุทธิ์

อันมีที่มาจากเทือกเขา เกิดขึ้นเองตามธรรมชาติโดยมีความเชื่อว่า

- หากดื่มน้ำจากแม่น้ำสายที่
1. จะประสบความสำเร็จด้านการเรียน การศึกษา
  2. จะสมหวังเรื่องความรัก
  3. จะมีสุขภาพแข็งแรงทำให้มีอายุยืนยาว

ทางเดินขึ้นสู่วัดชาวไทยเรียกติดปากกันว่า **“ถนนสายกาน้ำชา”** ภาษาญี่ปุ่นเรียกว่า Go-Jo zaka

สาเหตุที่ได้ชื่อนี้เนื่องจากเป็นแหล่งจำหน่ายเครื่องปั้นดินเผาเรียงรายตลอดสองข้างทาง

มีกาน้ำชาวางขายเป็นจำนวนมาก บริเวณนี้มีร้านขายของที่ระลึกมากมายให้เลือกชม

ร้านขายของฝากของที่ระลึกสไตล์ญี่ปุ่น อาทิ พัดสารพัดแบบ ร่ม เข็มกลัด ชุดกิโมโน ตุ๊กตาในชุดกิโมโน เป็นต้น อีกทั้งยังมีขนมขึ้นชื่อของเมืองเกียวโต พร้อมมีให้ชิมฟรีอีกด้วย



นำท่านเข้าเยี่ยมชม **วัดคินคะคุจิ** เป็นวัดยอดฮิตวัดหนึ่งในเกียวโต เมืองด้วยเอกลักษณ์ของวัดที่ไม่เหมือนใคร สองชั้นด้านบนเป็นสีทอง มีสระน้ำขนาดใหญ่ติดกับวัด และที่นี่ยังเป็นวัด (ปราสาท) ในการ์ตูนเรื่องอิคคิวซัง ทำให้นักท่องเที่ยวนิยมมาเที่ยวชมความสวยงาม และถ่ายรูปที่วัดนี้ วัดทอง (Golden Pavilion) เป็นวัดนิกายเซน มีชื่ออีกชื่อหนึ่งว่าโรคุองจิ (Rokuonji) ในตอนแรกสร้างขึ้นเพื่อเป็นที่อาศัยหลังโชกุนอะชิคางะสละราชสมบัติ (Ashikaga Yoshimitsu) และเปลี่ยนมาเป็นวัดนิกายเซนในภายหลัง หลังจากที่โชกุนได้เสียชีวิตลงแล้ว อาคารของวัดทอง เคยเสียหายจากไฟไหม้ในช่วงสงครามมาหลายครั้ง แต่ก็มีมีการสร้างใหม่ตลอด ไฟไหม้ครั้งล่าสุดในปี ค.ศ. 1950 จากฝีมือของพระที่คลั่งในความงามของวัดทอง จนต้องการเผาตัวเองไปพร้อมกับวัด ตัววัดที่เห็นในปัจจุบันสร้างขึ้นใหม่ในปี ค.ศ. 1955



**รับประทานอาหารเที่ยง ณ ร้านอาหาร**

จากนั้นนำท่านเดินทางมายังเมืองโอซาก้า ใช้เวลาเดินทางประมาณ 1 ชั่วโมง

จากนั้นนำท่านเดินทางสู่ **ศาลเจ้าฟูชิมิ อินาริ** สร้างขึ้นเพื่ออุทิศแก่ อินาริ เทพเจ้าแห่งการเพาะปลูกและการค้าที่รุ่งเรือง  
ที่นี่เป็นศาลเจ้าที่สำคัญที่สุดในบรรดาศาลเจ้าอินาริทั้งหมดในญี่ปุ่น  
แนวเสาประตูโทริอิสีส้มสดใสทอดยาวอย่างสุดตา ขึ้นไปจนถึงยอดเขาอินาริ  
ทำให้เกิดเป็นภาพอันน่าประทับใจและเป็นหนึ่งในภาพที่โด่งดังที่สุดของญี่ปุ่น  
เทพเจ้าที่เป็นจุดกำเนิดในการสร้างฟูชิมิอินาริไทจะนั้นเป็นหนึ่งในเทพหลายองค์  
หรือที่เรียกว่าคามิในภาษาญี่ปุ่น อันเป็นที่เคารพบูชากันในนิกายชินโต  
ศาลเจ้าที่สร้างขึ้นเพื่ออุทิศแด่เทพอินาริมีมากกว่า 35,000 แห่งทั่วประเทศญี่ปุ่น  
ซึ่งส่วนใหญ่จะเป็นศาลเล็ก ๆ ริมถนน แต่ฟูชิมิอินาริเป็นศาลระดับโทชะ หรือ “ศาลเจ้าใหญ่”  
และด้วยตำแหน่งที่ตั้งของศาล จึงทำให้ได้รับการอุปถัมภ์จากราชสำนัก  
และเป็นศาลที่พระจักรพรรดิหลายพระองค์มักแวะเวียนมาสักการะตั้งแตในอดีตแล้ว  
ว่ากันว่าศาลเจ้าแห่งนี้ก่อตั้งขึ้นในปี ค.ศ. 711  
ก่อนที่เมื่อเกี่ยวโตจะกลายเป็นเมืองหลวงของญี่ปุ่น ตลอดทางขึ้นสู่ภูเขาอินาริที่มีความสูง  
233 เมตรจะมีศาลเจ้าเล็ก ๆ มากมายตั้งอยู่รายทาง  
และรวมตลอดเส้นทางนี้มีเสาประตูโทริอิประมาณ 10,000 ต้น



- เดินทางสู่ **ชินไซบาชิ** ถนนช้อปปิ้งที่คร่ำคร่าไปด้วยนักท่องเที่ยว ร้านค้า  
ร้านอาหารมีตลอดสายถ่ายรูปกับมุมสุดฮิต ป้ายGlico

**อิสระอาหารเย็นเพื่อไม่เป็นการรบกวนเวลาของท่าน**

**ที่พัก OSAKA HOTEL หรือเทียบเท่า**

**DAY 5 : UNIVERSAL STUDIO JAPAN (รวมบัตรเข้าชม+รถบัสรับส่ง)**

## รับประทานอาหารเช้า ณ ห้องอาหารของโรงแรม



ออกเดินทางสู่ **Universal Studio Japan** โดยรถโค้ชปรับอากาศ

สนุกสนานเพลิดเพลิน กับเครื่องเล่นมากมาย ที่จำลองมาจากฉากในภาพยนตร์ฮอลลีวูด สถานที่ซึ่งนักท่องเที่ยวที่จะไปเที่ยวแถบโอซาก้าจะพลาดไม่ได้เป็นอันขาด ที่นี่คือสวนสนุกขนาดใหญ่ที่ให้คุณได้สัมผัสกับโลกแห่งภาพยนตร์ฮอลลีวูด สร้างความสุขสนุกสนานให้กับทุกคน ไม่ว่าจะเป็นผู้ที่ชื่นชอบการชมภาพยนตร์หรือไม่ก็ตาม ภายในตกแต่งด้วยบรรยากาศราวกับกำลังเดินหลงทางอยู่ในฮอลลีวูด นิวยอร์ก และซานฟรานซิสโกเหมาะกับการเดินเล่นสนุกสนานกับกลุ่มเพื่อนเป็นอย่างยิ่ง และที่นี่ยังเต็มไปด้วยเครื่องเล่นอลังการ โดยเฉพาะอย่างยิ่ง โซน "Harry Potter" นั้นได้รับการกล่าวถึงว่าเหมือนก้าวเข้าสู่โลกเวทมนตร์ในหนังสือเล่มที่เดียว การได้มาเที่ยวที่นี่กับเพื่อนๆ และแต่งตัวเป็นคาแรคเตอร์ต่างๆ เช่น นักเรียนโรงเรียนเวทมนตร์ แก๊ง Minion และ Sesame Street เหมือนกันทั้งกลุ่ม ก็กำลังเป็นที่นิยมในญี่ปุ่นขณะนี้ โซนใหม่ SUPER NINTENDO WORLD เอาใจคนชอบเกมส์ และแฟนคลับมาริโอ้

**อิสระเล่นเครื่องเล่นตามอัธยาศัย**

มีคุณเทศน์จะนัดเวลาเพื่อเดินทางกลับไปยังที่พัก โปรดรักษาเวลาเพื่อประโยชน์ของตัวเอง

**อิสระอาหารเที่ยง และอาหารเย็น เพื่อไม่เป็นการรบกวนเวลาของท่าน**

**DAY 6 : ศาลเจ้านิมบะยะซากะ - ตลาดคุโรมง - ปราสาทโอซาก้า - KIX - BKK**

## รับประทานอาหารเช้า ณ ห้องอาหารของโรงแรม

**ศาลเจ้านัมบะ ยาชากะ(Namba Yasaka Shrine)** ตั้งอยู่ในย่านนัมบะของเมืองโอซาก้า

สามารถเดินเท้าจากจุดถ่ายรูปยอดฮิตอย่างป้ายโฆษณากูลิโกะประมาณ 15 นาทีเท่านั้น มีเอกลักษณ์ที่โดดเด่นอย่างห้วสิงโตปั้นหน้าตาดุดันขนาดใหญ่ตั้งอยู่ด้านหน้า ด้วยความสูง 17 เมตร ความกว้าง 11 เมตรและความลึก 7 เมตร

โดยเชื่อกันว่าปากของสิงโตตัวใหญ่นั้นจะสามารถกลืนกินสิ่งไม่ดีต่างๆ

ปิดเป่าความชั่วร้ายให้หายไป และนำพามาโชคลาภเข้ามา

ซึ่งกลายเป็นที่นิยมสำหรับนักท่องเที่ยวที่จะมาสักการะขอพระเรื่องการเรียนหรือด้านการทำงานให้เกิดความสำเร็จตามที่มุ่งหวัง

อีกทั้งด้วยงานปั้นสิงโตที่มีเอกลักษณ์โดดเด่นแม้จะมีใบหน้าท่าทางที่จะดูดูไปอยู่บ้างก็กลายเป็น

จุดถ่ายรูปยอดนิยมสำหรับผู้ที่มาเยือนศาลเจ้าแห่งนี้เลยทีเดียว ศาลเจ้านัมบะ ยาชากะ

แห่งนี้มีสถาปัตยกรรมที่สลับซับซ้อนตามลักษณะของวัดทางพุทธศาสนา

เป็นที่ประดิษฐานของเทพผู้ปกครองของนัมบะที่มีความศักดิ์สิทธิ์เป็นอย่างมาก

จากความเชื่อเกี่ยวกับเทพเจ้าและห้วสิงโตยักษ์

จึงทำให้มีผู้คนเข้ามาสักการะขอพระในช่วงเวลาที่สอบ วันสิ้นปี

และวันปีใหม่เป็นจำนวนมากเป็นพิเศษ โดยเฉพาะวันอาทิตย์ที่ 3 มกราคมของทุกปี

ที่เรียกได้ว่าเป็นเทศกาลสำคัญประจำปีของศาลเจ้า ซึ่งจะมีพิธีกรรมทางศาสนา

มีการจำลองการกำจัดยักษ์ของเทพเจ้าเพื่อเป็นการสื่อถึงการขจัดสิ่งชั่วร้าย

และนำพาความสุข ความเจริญมาสู่พื้นที่

พิธีกรรมนี้ยังได้รับการยอมรับให้เป็นมรดกทางวัฒนธรรมพื้นบ้านของเมืองโอซาก้า

รวมทั้งยังมีเทศกาลฤดูร้อนที่จะจัดขึ้นช่วงเดือนกรกฎาคม มีกิจกรรมมากมายภายในงาน

ไม่ว่าจะเป็น การตีกลองมิกوشي (Mikoshi) การล่องแพเรือเจ้าทางน้ำ การเชิดสิงโต และการแสดงศิลปะพื้นบ้านอื่นๆ

ตลาดคุโรมง โอซาก้า (Kuromon Ichiba Market, 黒門市場)



เป็นตลาดที่มีชื่อเสียงและเก่าแก่มากที่สุดแห่งหนึ่งของเมืองโอซาก้า จนได้รับสมญานามว่าเป็นครัวของโอซาก้า(Osaka's Kitchen) กันเลยทีเดียว มีบรรยากาศภายในเป็นทางเดิน Arcade เล็กๆทอดยาวประมาณ 600 เมตร 2 ข้างทางจะเต็มไปด้วยร้านค้าต่างๆกว่า 160 ร้านค้า ขายทั้งของสด และแบบพร้อมทาน

มีของกินเล่นและอาหารพื้นเมืองมากมายหลายชนิดให้ได้ชิมกัน

ของที่ขายส่วนภายในตลาดคุโรมงจะเป็นของสด โดยเฉพาะอาหารทะเล เนื้อ และผักต่างๆ ร้านอาหารต่างๆภายในตลาดจึงเน้นขายอาหารทะเลกัน ทั้งแบบสดๆ เช่น ซาชิมิ ซูชิ และหอยนางรม และแบบปรุงสุก เช่น ปลาไหลย่าง ปลาหมึกย่าง หอยเชลล์ย่าง กุ้งเกมปูระ เป็นต้น

นอกจากนี้ก็จะเป็นพวกผลไม้ต่างๆตามฤดูกาลของญี่ปุ่นที่ควรค่าแก่การลองเป็นอย่างมาก เช่น แอปเปิ้ล มะเขือเชอร์รี่ สตอเบอร์รี่ เมล่อน กีวี และลูกแพร์ ซึ่งราคามักจะถูกกว่า และหอมหวานกว่าบ้านเรา

นอกจากของสดแล้วในตลาดก็จะมีพวกร้านขายของก๊อบกิบแทรกตัวอยู่บ้าง เช่น

อุปกรณ์ทำครัว เสื้อผ้ากระเป๋ามากมาย แต่ที่น่าสนใจอีกอย่างหนึ่งของตลาดนี้

ก็คือพวกร้านขายขนมแบบท้องถิ่น ที่มีทั้งแบบแพคเกจดูบ้านๆ

อันดีๆหน่อยซึ่งอาจจะไม่ได้เห็นที่อื่นๆ ไปจนถึงแบบที่มีขายทั่วไป อย่างเช่นพวก KitKat

กอลลีโกะ รสต่างๆ ประมาณนี้ก็มีให้เลือกเยอะอยู่เหมือนกัน

จากนั้นนำท่านเดินทางสู่ **ปราสาทโอซาก้า** "สวนปราสาทโอซาก้า"  
สวนสาธารณะเชิงประวัติศาสตร์ขนาดใหญ่ที่ตั้งอยู่ใจกลางโอซาก้า  
เป็นแหล่งท่องเที่ยวยอดนิยมของผู้คนที่ชื่นชอบปราสาทญี่ปุ่น และนักท่องเที่ยวต่างชาติ  
ปราสาทโอซาก้า ถูกสร้างขึ้นในช่วงครึ่งหลังของศตวรรษที่ 16 เพื่อเป็นที่พำนักของโทโยโทมิ  
ฮิเดโยชิ ผู้รวมญี่ปุ่นให้เป็นหนึ่งเดียวในสมัยนั้น  
ใช้เวลาตั้งแต่เริ่มก่อสร้างจนถึงเสร็จสมบูรณ์ยาวนานกว่า 16 ปี  
เป็นปราสาทขนาดใหญ่ที่กลายเป็นหนึ่งในสัญลักษณ์ของญี่ปุ่น  
แต่กว่าปราสาทโอซาก้าที่ก่อสร้างขึ้นในยุคสมัยนั้นถูกเผาทำลายไปพร้อมกับการล่มสลายของต  
ระกูลโทโยโทมิ กำแพงหินและยาคุระ (หอสังเฎตุการณ) ที่เห็นนี้  
จึงได้รับการฟื้นฟูขึ้นใหม่ในสมัยเอโดะ ส่วนตัวปราสาทก็ถูกสร้างขึ้นใหม่หลังจากนั้น แม้กระนั้น  
ในปัจจุบันปราสาทโอซาก้าก็ยังคงได้รับการดูแลให้อยู่ในสภาพที่น่าเกรงขามและยิ่งใหญ่  
จนนับว่าเป็นหนึ่งในสามปราสาทที่มีชื่อเสียงที่สุดในญี่ปุ่น  
เทียบเท่ากับปราสาทนาโงย่าและปราสาทคุมาโมโตะ **ไม่รวมค่าเข้าชมภายในตัวปราสาท (600  
เยน)**



ได้เวลาอันสมควร นำท่านเดินทางไปยังสนามบินคันไซ

17.35 น. ออกเดินทางจากสนามบินคันไซ โดย**สายการบินไทย** เที่ยวบินที่ **TG673**

21.25 น. เดินทางถึงประเทศไทยโดยสวัสดิภาพพร้อมความประทับใจ



# CAUTION



## เงื่อนไขการชำระ:เงิน

<p><b>45+ Days</b></p> <p><b>20,000</b></p> <p>1</p>	<p><b>45- Days</b></p> <p><b>Full</b></p> <p>2</p>	<p><b>30 Days</b></p> <p><b>Full-20,000</b></p> <p>3</p>	<p><b>Complete</b></p> <p><b>Paid in Full</b></p> <p>4</p>	<p><b>Agree</b></p> <p><b>Paid in Full</b></p> <p>5</p>
<p>จองก่อนเดินทาง 45 วัน ชำระมัดจำท่านละ <b>20,000</b> บาท ภายใน 3 วันหลังจอง</p>	<p>จองก่อนเดินทาง <b>น้อยกว่า 45 วัน</b> ชำระเต็มจำนวน เท่านั้น</p>	<p>ส่วนที่เหลือ ชำระ 30 วัน ก่อนเดินทาง (นับรวม เสาร์-อาทิตย์)</p>	<p>การจองจะสำเร็จ ก็ต่อเมื่อชำระเงิน เรียบร้อยแล้ว เท่านั้น</p>	<p>เมื่อท่านชำระเงินมัดจำหรือ ชำระเต็มจำนวนแล้ว บริษัท จะถือว่าท่านยอมรับ ข้อกำหนดและเงื่อนไขต่างๆ ที่ระบุไว้ในโปรแกรมทันที</p>

## เงื่อนไขการยกเลิกหรือเปลี่ยนแปลงการเดินทาง

<p><b>45+ Days</b></p> <p><b>Full</b></p> <p>1</p>	<p><b>45-30 Days</b></p> <p><b>Full-2,000</b></p> <p>2</p>	<p><b>30- Days</b></p> <p><b>No Refund + New Program</b></p> <p>3</p>	<p><b>Less than 20</b></p> <p><b>Full</b></p> <p>4</p>	<p><b>Still Original Flight</b></p> <p><b>Extra Charge</b></p> <p>5</p>
<p>ยกเลิก ก่อนเดินทาง 45 วัน คืนเงิน เต็มจำนวน</p>	<p>ยกเลิกน้อยกว่า 45 วันก่อนเดินทาง แต่ไม่เกิน 30 วัน ก่อนเดินทาง หักเงินมัดจำ 2000 บาท</p>	<p>ยกเลิกน้อยกว่า 30 วัน ก่อนเดินทาง หรือหลัง กรุ๊ปคอนเฟิร์มออกเดินทาง ไม่คืนเงินทุกกรณี แต่ท่านสามารถเลือกซื้อ โปรแกรมอื่นของบริษัท หรือเลื่อนวันเดินทางได้ หากท่านต้องการ</p>	<p>กรณีที่คุณจะทัวร์ ไม่สามารถเดินทางได้ เพราะจำนวน ไม่ถึง 20 ท่าน คืนเงินให้ลูกค้า เต็มจำนวน</p>	<p>กรณีที่คุณจะทัวร์ มีจำนวนไม่ครบ 20 ท่าน แต่ลูกค้าต้องการเดินทาง ในพีเรียดเดิม บริษัท สามารถจัดการให้เที่ยวได้ แต่จะมีค่าใช้จ่ายเพิ่มจาก ค่าทัวร์เดิม</p>



\*กรณีเปลี่ยนชื่อผู้เดินทางหลังจากออกตั๋วแล้ว มีค่าใช้จ่ายโปรดติดต่อเจ้าหน้าที่

# CAUTION



## สำคัญมาก!








โปรดตรวจสอบ**วันหมดอายุ**ของหนังสือเดินทางของท่านก่อนส่งให้บริษัทเพื่อดำเนินการทำวีซ่าหรือออกตั๋วเครื่องบิน

โดยหนังสือเดินทางจะต้องมี**อายุมากกว่า 6 เดือน ณ วันที่ท่านต้องการเดินทางออกนอกประเทศ**

### อัตราค่าบริการรวม

-  ค่าตั๋วเครื่องบินไปกลับชั้นประหยัด แบบหมู่คณะ พร้อมน้ำหนักกระเป๋าโหลดใต้เครื่อง 25 กก. ต่อชิ้นเครื่อง 7 กก.
-  ค่ารถโค้ชปรับอากาศบริการ 5 วัน พร้อมคนขับ
-  ค่าทางด่วน ค่าที่จอดรถ
-  ค่าอาหารตามที่ระบุในรายการ
-  ค่าโรงแรมระดับ 3-4 ดาว พักห้องละ 2-3 ท่าน
-  ค่าเข้าชมสถานที่ ตามที่ระบุในรายการ
-  มีคฤศเทคโนโลยีดูแลตลอดการเดินทาง
-  น้ำดื่มบนรถวันละ 1 ขวดต่อท่าน
-  Free wifi on bus
-  ประกันการเดินทางต่างประเทศ วงเงินคุ้มครอง 1,000,000 บาท

### อัตราค่าบริการไม่รวม

-  ค่าใช้จ่ายส่วนตัว เช่น ค่าทำหนังสือเดินทาง ค่าอาหารและเครื่องดื่มนอกเหนือจากในโปรแกรม ค่ายกกระเป๋า ค่าช้อปปิ้ง ค่าโทรศัพท์ ค่ามินิบาร์ ฯลฯ
-  ค่าธรรมเนียมวีซ่าและค่าบริการยื่นวีซ่า (ถ้ามี)
-  ค่าธรรมเนียมสายการบินในกรณีที่สัมภาระมีน้ำหนักเกินกว่าที่สายการบินกำหนดหรือมีขนาดเกินมาตรฐาน
-  ค่าภาษีน้ำมัน กรณีที่สายการบินเรียกเก็บเพิ่ม
-  ค่าทิปไกด์และคนขับรถ ท่านละ 2000 บาท (ค่าทิปหัวหน้าทัวร์แล้วแต่ความพึงพอใจของท่าน)
-  ค่าตรวจหาเชื้อโควิดทั้งแบบ ATK และ RT-PCR ทุกแห่ง (ถ้ามี)
-  ภาษีมูลค่าเพิ่ม 7% และหัก ณ ที่จ่าย 3%



# CAUTION



## กรุณาศึกษารายละเอียดทั้งหมดก่อนทำการจองทัวร์

เพื่อความถูกต้องและความเข้าใจตรงกันระหว่างท่านลูกค้าและบริษัทฯ ทัวร์คู่ค้า เมื่อท่านตกลงชำระเงินมัดจำ หรือค่าทัวร์ทั้งหมดกับทางบริษัทฯ แล้ว ทางบริษัทฯ จะถือว่าท่านได้ยอมรับเงื่อนไข ข้อตกลงต่างๆ ทั้งหมด

## บริษัทฯ ขอสงวนสิทธิ์

- รายการทัวร์สามารถเปลี่ยนแปลงได้ตามความเหมาะสม เนื่องจากเที่ยวบินล่าช้า สภาพอากาศ หิมะตกหนัก พายุไต้ฝุ่น แผ่นดินไหว สึนามิ สภาพการจราจร การระบอบของโรคติดต่อ การเมือง เป็นต้น
- การบริการของรถบัสนำเที่ยวญี่ปุ่น ตามกฎหมายของประเทศญี่ปุ่น สามารถให้บริการวันละ 10 ชั่วโมง ไม่สามารถเพิ่มเวลาได้ โดยมีคนขับและคนขับจะเป็นผู้บริหารเวลาตามความเหมาะสม ทั้งนี้ขึ้นอยู่กับสภาพการจราจรในเวลานั้นๆ เป็นหลัก จึงขอสงวนสิทธิ์ในการปรับเปลี่ยนเวลาท่องเที่ยวตามสถานที่ในโปรแกรมการเดินทาง

## \*\*ขอสงวนสิทธิ์ในการไม่รับผิดชอบและพิจารณาเที่ยวบินในประเทศต่างๆ กรณี\*\*

เนื่องจากทางบริษัทได้จำหน่ายโปรแกรมทัวร์ที่เริ่มเดินทางจากสนามบินสุวรรณภูมิ ไม่นับรวมการเดินทางจากสนามบินอื่นๆ และให้ท่านแจ้งต่อพนักงานขายล่วงหน้าก่อนทำการซื้อบัตรโดยสารภายในประเทศทุกครั้ง เนื่องจากต้องได้รับการยืนยันเที่ยวบินหลัก และกรุ๊ปคอนเฟิร์มเพื่อประโยชน์ของตัวท่านเอง

## ข้อควรระวัง!!

หากท่านต้องการจองตั๋วเครื่องบินภายในประเทศ ตั๋วรถ ตั๋วรถไฟ ที่ต้องจองล่วงหน้าเพื่อเดินทาง โปรดแจ้งบริษัทก่อนทำการจองตั๋ว หรือกรุณาเลือกซื้อบัตรโดยสารภายในประเทศประเภทที่สามารถเลื่อนวันและเวลาในการเดินทางได้ เนื่องจากสายการบินอาจจะมีการปรับเปลี่ยนเที่ยวบินหรือเวลาบินโดยไม่ได้แจ้งให้ทราบล่วงหน้า ซึ่งทาง **บริษัทขอสงวนสิทธิ์ไม่รับผิดชอบทุกกรณี**



# เงื่อนไขการยกเลิกการเดินทาง

## กรุณาศึกษารายละเอียดทั้งหมดก่อนจองตั๋ว



1. กรณีที่นักท่องเที่ยวหรือเอเจนซีต้องการขอยกเลิกการเดินทาง หรือเลื่อนการเดินทาง นักท่องเที่ยวหรือเอเจนซี (ผู้มีชื่อในเอกสารการจอง) จะต้องแฟกซ์ อีเมล หรือเดินทางมาเซ็นเอกสารการยกเลิกที่บริษัทอย่างใดอย่างหนึ่งเพื่อแจ้งยกเลิกการจองกับทางบริษัทเป็นลายลักษณ์อักษร ทางบริษัทไม่รับยกเลิกการจองผ่านทางโทรศัพท์ไม่ว่ากรณีใดๆ

2. กรณีนักท่องเที่ยวหรือเอเจนซีที่ต้องการขอรับเงินค่าบริการคืน นักท่องเที่ยวหรือเอเจนซี (ผู้มีชื่อในเอกสารการจอง) จะต้องแฟกซ์ อีเมล หรือเดินทางมาเซ็นเอกสารขอรับเงินคืนที่บริษัทอย่างใดอย่างหนึ่งเพื่อทำเรื่องขอรับเงินค่าบริการคืน โดยแนบหนังสือมอบอำนาจพร้อมหลักฐานประกอบการมอบอำนาจ หลักฐานการชำระค่าบริการต่างๆ และหน้าสมุดบัญชีธนาคารที่ต้องการให้นำเงินเข้าให้ครบถ้วน โดยมีเงื่อนไขการคืนเงินค่าบริการดังนี้

2.1 แจ้งยกเลิกก่อนการเดินทาง ไม่น้อยกว่า 45 วัน (นับรวมวันเสาร์-อาทิตย์) คืนเงินค่าบริการ 100% ของค่าบริการที่ชำระมาแล้ว

2.2 แจ้งยกเลิกก่อนการเดินทางภายใน 31-44 วัน (นับรวมวันเสาร์-อาทิตย์) ยึดเงินค่ามัดจำทั้งหมดของค่าบริการที่ชำระมาแล้ว

2.3 แจ้งยกเลิกก่อนการเดินทางภายใน 30 วัน (นับรวมวันเสาร์-อาทิตย์) ยึดเงินค่าบริการ 100% ของค่าบริการที่ชำระมาแล้ว เนื่องจากบริษัทต้องดำเนินการจัดเตรียมนำเที่ยวให้แก่นักท่องเที่ยวล่วงหน้า เช่น การสำรองที่นั่งตัวเครื่องบินโดยสาร การจองโรงแรมที่พัก ยานพาหนะสำหรับเดินทาง ร้านอาหาร เป็นต้น

3. การเดินทางที่ต้องการันตีมัดจำหรือเป็นเที่ยวบินเช่าเหมาลำ Charter Flight หรือ Extra Flight กับสายการบิน จะไม่มีการคืนเงินมัดจำหรือค่าบริการทั้งหมด

4. การติดต่อประสานงานกับทางบริษัท เช่น แฟกซ์ อีเมล หรือจดหมาย ต้องทำในวันเวลาทำการของทางบริษัท ดังนี้ วันจันทร์ถึงวันศุกร์ เวลา 09.00 น. – 17.30 น. วันเสาร์ เวลา 09.00 น. – 16.00 น. หรือสามารถติดต่อประสานงานผ่านแอปพลิเคชันอื่นๆตามช่องทางของบริษัทได้

5. ทางบริษัทขอสงวนสิทธิ์ในการปรับราคาตั๋ว หรือยกเลิกการเดินทางกรณีมีนักท่องเที่ยวจองเดินทางน้อยกว่า 30 ท่าน

6. ในกรณีที่กรุ๊ปปิดไปแล้วหรือกรุ๊ปเต็มไปแล้ว จะไม่สามารถยกเลิกได้ทุกกรณี

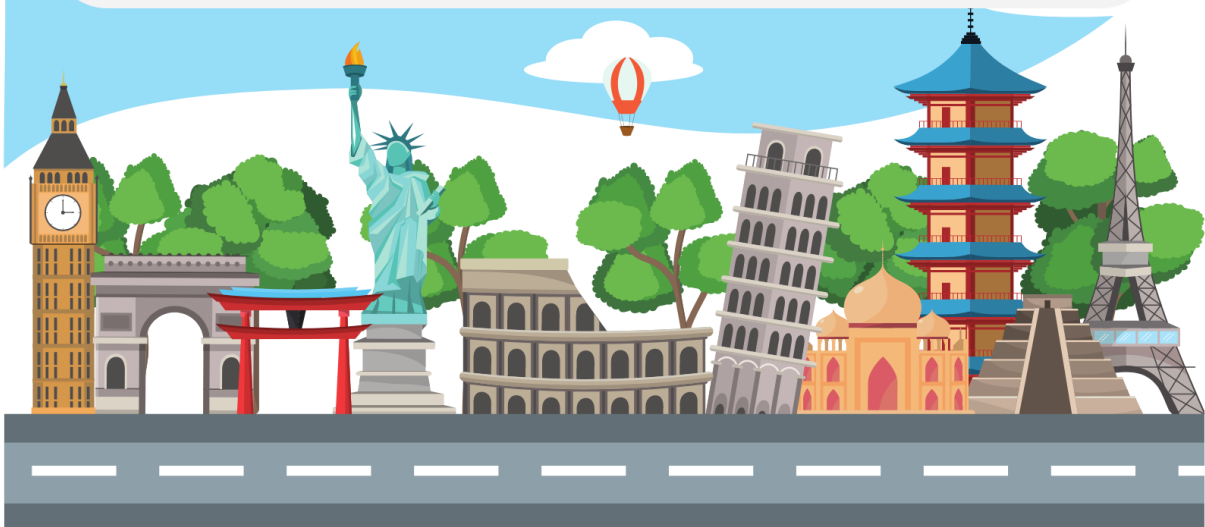
# CAUTION

กรุณาศึกษารายละเอียดทั้งหมดก่อนจองตั๋ว



## เงื่อนไขการเปลี่ยนชื่อผู้เดินทาง

1. กรณีวันเดินทางตรงกับวันหยุดนักขัตฤกษ์หรือช่วงเทศกาล ผู้จองตั๋วต้องแจ้งเปลี่ยนวันเดินทางหรือเปลี่ยนชื่อผู้เดินทาง ไม่น้อยกว่า 45 วัน ก่อนการเดินทาง (นับรวมเสาร์-อาทิตย์) สามารถเปลี่ยนได้เพียง 1 ครั้งเท่านั้น หากแจ้งหลังจากนี้ ผู้เดินทางควรรหาผู้เดินทางท่านใหม่มาแทนผู้ที่ไม่สามารถเดินทางได้
2. กรณีวันเดินทางไม่ตรงกับวันหยุดนักขัตฤกษ์หรือช่วงเทศกาล ผู้จองตั๋วต้องแจ้งเปลี่ยนวันเดินทางหรือเปลี่ยนชื่อผู้เดินทาง ไม่น้อยกว่า 30 วัน ก่อนการเดินทาง (นับรวมเสาร์-อาทิตย์) สามารถเปลี่ยนได้เพียง 1 ครั้งเท่านั้น หากแจ้งหลังจากนี้ ผู้เดินทางควรรหาผู้เดินทางท่านใหม่มาแทนผู้ที่ไม่สามารถเดินทางได้
3. กรณีจองตั๋วภายใน 15 วันก่อนออกเดินทาง (นับรวมเสาร์-อาทิตย์) ผู้จองตั๋วไม่สามารถเปลี่ยนวันเดินทางหรือเปลี่ยนชื่อผู้เดินทางได้ทุกกรณี
4. กรณีแจ้งเปลี่ยนชื่อผู้เดินทางหลังจากออกตั๋วโดยสารเรียบร้อยแล้ว ผู้เดินทางจะต้องชำระค่าตัวโดยสารเพิ่มด้วยตนเองจากค่าตั๋วที่ชำระมาแล้ว ณ วันที่ต้องการเปลี่ยนชื่อผู้เดินทาง ตามข้อกำหนดของทางบริษัทและสายการบิน
5. ในกรณีที่กรุ๊ปปิดไปแล้วหรือกรุ๊ปเต็มไปแล้ว จะไม่สามารถเลื่อนการเดินทางได้ทุกกรณี



# CAUTION

กรุณาศึกษารายละเอียดทั้งหมดก่อนจองตั๋ว



## เงื่อนไขการเปลี่ยนวันเดินทางหรือเปลี่ยนชื่อผู้เดินทาง

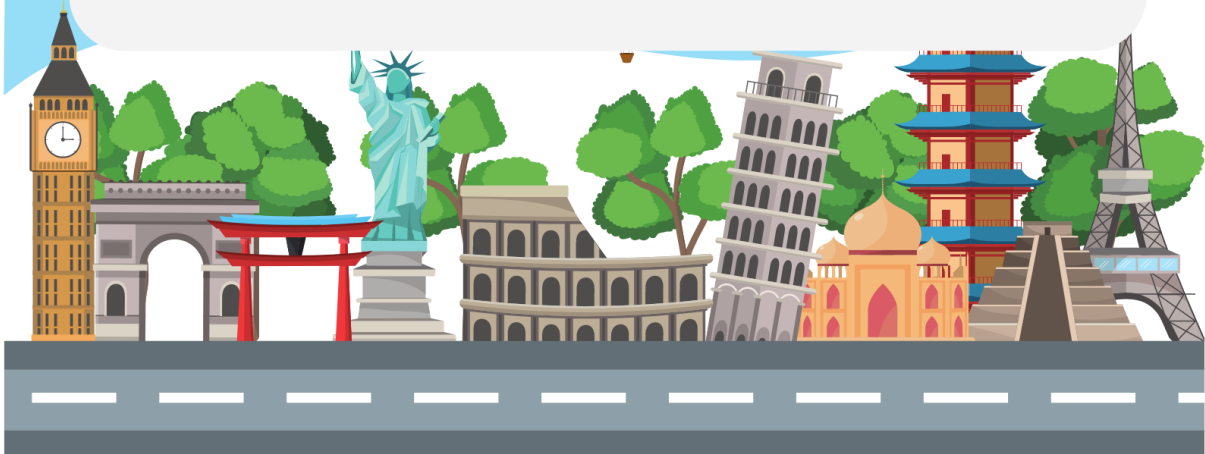
1. กรณีวันเดินทางตรงกับวันหยุดนักขัตฤกษ์หรือช่วงเทศกาล ผู้จองตั๋วต้องแจ้งเปลี่ยนวันเดินทางหรือเปลี่ยนชื่อผู้เดินทาง ไม่น้อยกว่า 45 วัน ก่อนการเดินทาง (นับรวมเสาร์-อาทิตย์) สามารถเปลี่ยนได้เพียง 1 ครั้งเท่านั้น หากแจ้งหลังจากนี้ ผู้เดินทางควรรหาผู้เดินทางท่านใหม่มาแทนผู้ที่ไม่สามารถเดินทางได้

2. กรณีวันเดินทางไม่ตรงกับวันหยุดนักขัตฤกษ์หรือช่วงเทศกาล ผู้จองตั๋วต้องแจ้งเปลี่ยนวันเดินทางหรือเปลี่ยนชื่อผู้เดินทาง ไม่น้อยกว่า 30 วัน ก่อนการเดินทาง (นับรวมเสาร์-อาทิตย์) สามารถเปลี่ยนได้เพียง 1 ครั้งเท่านั้น หากแจ้งหลังจากนี้ ผู้เดินทางควรรหาผู้เดินทางท่านใหม่มาแทนผู้ที่ไม่สามารถเดินทางได้

3. กรณีจองตั๋วภายใน 15 วันก่อนออกเดินทาง (นับรวมเสาร์-อาทิตย์) ผู้จองตั๋วไม่สามารถเปลี่ยนวันเดินทางหรือเปลี่ยนชื่อผู้เดินทางได้ทุกกรณี

4. กรณีแจ้งเปลี่ยนชื่อผู้เดินทางหลังจากออกตั๋วโดยสารเรียบร้อยแล้ว ผู้เดินทางจะต้องชำระค่าตัวโดยสารเพิ่มเติมด้วยตนเองจากค่าตั๋วที่ชำระมาแล้ว ณ วันที่ต้องการเปลี่ยนชื่อผู้เดินทาง ตามข้อกำหนดของทางบริษัทและสายการบิน

5. ในกรณีที่กรุ๊ปปิดไปแล้วหรือกรุ๊ปเต็มไปแล้ว จะไม่สามารถเลื่อนการเดินทางได้ทุกกรณี



# หมายเหตุ

## กรุณาศึกษารายละเอียดทั้งหมดก่อนจองตั๋ว



1. ตั๋วนี้สำหรับผู้มีวัตถุประสงค์เพื่อการท่องเที่ยวเท่านั้น

2. ตั๋วนี้เป็นตั๋วแบบเหมา หากท่านไม่ได้รับร่วมเดินทางหรือไม่ใช้บริการตามที่ระบุไว้ในรายการตั๋ว ไม่ว่าจะบางส่วนหรือทั้งหมด หรือ ถูกปฏิเสธการเข้า-ออกเมืองด้วยเหตุผลใดๆ ทางบริษัทจะไม่คืนเงินค่าบริการไม่ว่าบางส่วนหรือทั้งหมดให้แก่ท่าน

3. ทางบริษัทขอสงวนสิทธิ์ในการยกเลิกการเดินทางในกรณีที่มีนักท่องเที่ยวร่วมเดินทางน้อยกว่า 30 ท่าน โดยจะแจ้งให้กับ นักท่องเที่ยวหรือเอเจนซี่ที่ทราบล่วงหน้าอย่างน้อย 7 วันก่อนการเดินทางสำหรับประเทศที่ไม่มีวีซ่า และอย่างน้อย 15 วันก่อนการเดินทางสำหรับประเทศที่มีวีซ่า แต่หากทางนักท่องเที่ยวทุกท่านยินดีที่จะชำระค่าบริการเพิ่มจากการที่มีนักท่องเที่ยวร่วมเดินทาง น้อยกว่าที่ทางบริษัทกำหนดเพื่อให้คุณเดินทางได้ ทางเรายินดีที่จะให้บริการต่อไป

4. ทางบริษัทขอสงวนสิทธิ์ไม่รับผิดชอบค่าเสียหายจากความผิดพลาดในการสะกดชื่อ นามสกุล คำนำหน้าชื่อ เลขที่หนังสือ เดินทาง และอื่นๆ เพื่อใช้ในการจองตั๋วเครื่องบิน ในกรณีที่นักท่องเที่ยวหรือเอเจนซี่มิได้ส่งหน้าหนังสือเดินทางให้กับทางบริษัท พร้อมการชำระเงินมัดจำ

5. ทางบริษัทขอสงวนสิทธิ์ในการเปลี่ยนแปลงรายการการเดินทางตามความเหมาะสม เพื่อให้สอดคล้องกับสถานการณ์ ภูมิอากาศ และเวลา ณ วันที่เดินทางจริงของประเทศที่เดินทาง ทั้งนี้ บริษัทจะคำนึงถึงความปลอดภัยของนักท่องเที่ยวส่วนใหญ่เป็นสำคัญ

6. ทางบริษัทขอสงวนสิทธิ์ไม่รับผิดชอบใดๆ ต่อความเสียหายหรือค่าใช้จ่ายใดๆ ที่เพิ่มขึ้นของนักท่องเที่ยวที่มีได้เกิดจากความผิดของทางบริษัท เช่น ภัยธรรมชาติ การจลาจล การนัดหยุดงาน การปฏิวัติ อุบัติเหตุ ความเจ็บป่วย ความสูญหายหรือเสียหายของสัมภาระ ความล่าช้าของสายการบิน เปลี่ยนแปลงตารางบิน การบริการของสายการบิน และเหตุสุดวิสัยอื่น เป็นต้น

7. อัตราค่าบริการนี้คำนวณจากอัตราแลกเปลี่ยนเงินตราต่างประเทศ ณ วันที่ทางบริษัทเสนอราคา ดังนั้น ทางบริษัทขอสงวนสิทธิ์ ในการปรับราคาค่าบริการเพิ่มขึ้น ในกรณีที่มีการเปลี่ยนแปลงอัตราแลกเปลี่ยนเงินตราต่างประเทศ ค่าตั๋วเครื่องบิน ค่าภาษี เชื้อเพลิง ค่าประกันภัยสายการบิน การเปลี่ยนแปลงเที่ยวบิน ฯลฯ