



(PV-MN01-8M)



สนามบินดอนเมือง

มัณฑะเลย์-เนปีดอร์

3 วัน 2 คืน



กำหนดการเดินทาง



นมัสการมณฑลราชสถานแห่งใหม่ในประเทศเมียนมาร์

ร่วมพิธีล้างพระพักตร์ 'พระมงามย์มุนี'

UNSEEN พระพุทธรูปซ่อนกาย

- 27-29 เม.ย. 67
- 01-03 พ.ค. 67
- 04-06 พ.ค. 67
- 10-12 พ.ค. 67
- 22-24 พ.ค. 67
- 01-03 มิ.ย. 67
- 21-23 มิ.ย. 67

- 12-14 ก.ค. 67
- 20-22 ก.ค. 67
- 27-29 ก.ค. 67
- 10-12 ส.ค. 67
- 23-25 ส.ค. 67
- 13-15 ก.ย. 67
- 27-29 ก.ย. 67

เพียง **12,988.-**

*เงื่อนไขเป็นไปตามที่บริษัทกำหนดเท่านั้น

รวมประกันการเดินทาง

โรงแรมมาตรฐาน ระดับ 4-5 ดาว

อาหาร 6 มื้อ ไม่รวมเบนเครื่อง

น้ำหนักกระเป๋า 30 ก.ก.

(PV-MN01-8M)

3 วัน 2 คืน

มัณฑะเลย์-เนบีดอร์

กำหนดการเดินทาง

27-29 เม.ย. 67	12-14 ก.ค. 67
01-03 พ.ค. 67	20-22 ก.ค. 67
04-06 พ.ค. 67	27-29 ก.ค. 67
10-12 พ.ค. 67	10-12 ส.ค. 67
22-24 พ.ค. 67	23-25 ส.ค. 67
01-03 มิ.ย. 67	13-15 ก.ย. 67
21-23 มิ.ย. 67	27-29 ก.ย. 67

นมัสการมณฑาบูชาสถานแห่งใหม่ในประเทศเมียนมาร์
ร่วมพิธีล้างพระพักตร์ 'พระมตามัยมุนี'
UNSEEN พระพุทธรูปซ่อนกาย

เพียง 12,988.-

*เงื่อนไขเป็นไปตามที่บริษัทกำหนดเท่านั้น

- รวมประกันการเดินทาง
- โรงแรมมาตรฐานระดับ 4-5 ดาว
- อาหาร 6 มื้อ ไม่รวมบนเครื่อง
- น้ำหนักกระเป๋า 30 กก.

ตารางเส้นทางการบิน			
เส้นทางการบิน	เวลาออกเดินทาง-เวลาถึงปลายทาง	เที่ยวบิน	ระยะเวลาในการเดินทางโดยประมาณ
ดอนเมือง (DMK)-มัณฑะเลย์ (MDL)	12.35-13.55	8M361	1 ชั่วโมง 20 นาที
มัณฑะเลย์ (MDL)-ดอนเมือง (DMK)	14.50-17.10	8M362	1 ชั่วโมง 20 นาที

ตารางโปรแกรมการเดินทาง

วันที่	สถานที่ท่องเที่ยว	อาหาร			โรงแรมที่พัก ระดับ 4 ดาว หรือเทียบเท่า
		เช้า	เที่ยง	เย็น	
วันแรก	สนามบินดอนเมือง-สนามบินมณฑลทะเลย์-ออกเดินทางสู่กรุงเนปิดอว์โดยรถโค้ชปรับอากาศ-นมัสการพระพุทธรูปมารวิชัยะ	-	-	✓	AUREUM PALACE NAYPYITAW ระดับ 4 ดาว หรือ เทียบเท่า
วันที่สอง	กรุงเนปิดอว์-เจดีย์อุปปาตะสันติ-ช่างเผือก-วัดวินมินเตา-เมืองเจ้าแสง-เจดีย์ชเวฟัน ชเวทรัพย์-เดินทางสู่กลับสู่เมืองมณฑลทะเลย์	✓	✓	✓	VICTORIA PALACE HOTEL MANDALAY ระดับ 4 ดาว หรือ เทียบเท่า
วันที่สาม	มณฑลทะเลย์-พิธีล้างพระพักตร์พระมหามัยมูนี่ - วัดกุโสโตอว์-พระราชวังไม้สักทอง-สนามบินมณฑลทะเลย์-สนามบินดอนเมือง	✓	✓	-	

วันแรก

สนามบินดอนเมือง - สนามบินมณฑลทะเลย์ - กรุงเนปิดอว์ - พระพุทธรูปมารวิชัยะ

เย็น

- 09.30 น. คณะพร้อมกัน ณ สนามบินดอนเมือง อาคารผู้โดยสารขาออกระหว่างประเทศ ชั้น 2 ประตู สายการบิน เมียนมาร์ แอร์เวย์ (8M) ซึ่งมีเจ้าหน้าที่บริษัทฯ คอยอำนวยความสะดวกเรื่องสัมภาระและเอกสาร
- 12.35 น. ออกเดินทางสู่ เมืองมณฑลทะเลย์ โดยเที่ยวบินที่ 8M361 สายการบิน เมียนมาร์ แอร์เวย์ (8M) (บริการอาหารว่างบนเครื่อง)



- 13.55 น. เดินทางถึง สนามบินนานาชาติมณฑลทะเลย์ นำท่านผ่านพิธีการตรวจคนเข้าเมืองพร้อมทั้งรับ

สัมภาระ (เวลาท้องถิ่นที่เมียนมาร์ช้ากว่า ประเทศไทย 30 นาที) จากนั้นนำท่านออกเดินทางสู่ **กรุงเนปิดอว์** เมืองหลวงใหม่ของประเทศเมียนมาร์ ใช้เวลาเดินทางประมาณ 4 ชั่วโมงโดยรถโค้ชปรับอากาศ กรุงเนปิดอว์เป็นเมืองที่มีขนาดใหญ่เป็นอันดับ 3 ของประเทศรองจากย่างกุ้ง และมัณฑะเลย์ นำท่านนมัสการ **พระพุทธมารวิชัยะ (MARAVIJAYA BUDDHA STATUE)** พระพุทธรูปปางมารวิชัย มีชัยเหนือมารทั้งปวง พระพุทธรูปที่สร้างจากหินอ่อนที่ใหญ่ที่สุดในโลก มีน้ำหนัก 1,782 ตัน ฐานหนัก 3,510 ตัน รวมแล้ว หนัก 5,292 ตัน พระพุทธรูปองค์นี้ประดิษฐานอยู่บนที่ดินขนาดใหญ่ราว 576 ไร่ และยังประกอบด้วยเจดีย์ขนาดเล็ก ทะเลสาบ อุโบสถ น้ำพุ และสวนสาธารณะ ใช้ระยะเวลาในการ



สร้างนานกว่า 3 ปี และใช้เงินทุนจากการบริจาคโดยสาธุชนทั้งหมด ที่กลางพระนลาฏ หรือหน้าผากประดับด้วยเพชรแท้ เรียกอีกชื่อว่า BUDDHA SMILE พระพุทธรูปยิ้มได้ นับได้ว่าเป็นมหาบูชาสถานแห่งใหม่สำหรับพุทธศาสนิกชนทั่วโลก เปิดให้เข้านมัสการเมื่อวันที่ 1 สิงหาคม 2566 พร้อมทั้งยังได้ประกาศให้เมืองเนปิดอว์เป็นศูนย์กลางศาสนาพุทธนิกายเถรวาทของโลกอีกด้วย

คำ **🍲 บริการอาหารเย็น ณ ภัตตาคาร (HOT POT)**
🏠 **เข้าสู่พักที่ AUREUM PALACE NAYPYITAW ระดับ 4 ดาว หรือเทียบเท่า (เนปิดอว์)**



วันที่สอง กรุงเทพฯ – เจดีย์อุปปาตะสันติ – ช้างเผือก – วัดวินมิตตา – เมืองเจ้าแสบ – เจดีย์ชเวตทิน
 ชเวตทิพย์ – เดินทางสู่กลับสู่เมืองมัททะเลย์ 📍 เข้า/เที่ยง/เย็น

เช้า

📍 บริการอาหารเช้า ณ ห้องอาหารของโรงแรม

นำท่านนมัสการ **เจดีย์อุปปาตะสันติ (UPPATASANTI PAGODA)** เจดีย์แห่งเสรีภาพ ซึ่งคนทั่วไปมักจะเรียกว่าองค์เจดีย์ชเวตตากองจำลอง มีความสูงน้อยกว่าเจดีย์ชเวตตากองเพียงแค่ 1 ฟุตเท่านั้น เป็นเจดีย์ทรงระฆังคว่ำ ภายในสามารถเข้าไปกราบสักการะองค์พระพุทธรูปเจ้าสี่พระองค์ที่แกะสลักด้วยหินอ่อน มีความเชื่อกันว่าเจดีย์แห่งนี้สร้างเพื่อปกป้องภัยอันตรายทั้งปวง ใครที่ได้มากราบไหว้จะเป็นการตัดเคราะห์ตัดกรรมอีกด้วย



จากนั้นนำท่านชม **ช้างเผือก (WHITE ELEPHANTS)** ช้างเผือกตามตำราคชลักษณ์ ในอดีตมีความเชื่อว่าถ้ากษัตริย์องค์ใดมีไว้ในครอบครอง แสดงว่าประเทศนั้นอุดมสมบูรณ์ เป็นการเสริมอำนาจบุญบารมี นำท่านเดินทางสู่ **วัดมินวินตา (MIN WIN TAUNG)** เป็นวัดเก่าแก่ที่มีประวัติมาอย่างยาวนาน ที่วัด

แห่งนี้เจ้าอาวาสจะทำพิธีสะเดาะเคราะห์ให้แก่ผู้ที่ท่านเห็นควรว่าต้องทำพิธีสะเดาะเคราะห์ โดยพิธีสะเดาะเคราะห์นี้เป็นพิธีกรรมโบราณของชาวพม่า นอกจากนี้พิธีการเสริมดวงเสริมบุญบารมีให้แก่



ทุกท่านอีกด้วย ภายในวัดมีพระพุทธรูปเก่าแก่ประดิษฐานอยู่มากมายให้ท่านได้กราบไหว้บูชาอีกด้วย

เที่ยง

🕒 บริการอาหารกลางวัน ณ ภัตตาคาร

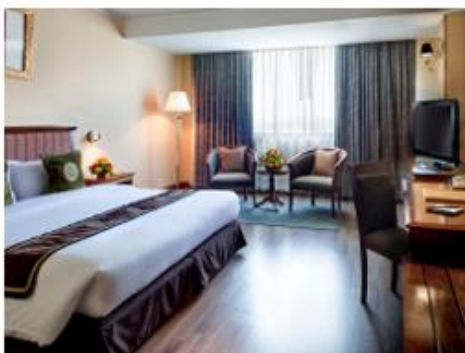
นำท่านเดินทางสู่ **เมืองเจ้าแสง (KYAUKSE)** นมัสการ **เจดีย์ชเวพิน ชเวทรรพย์ (SHWEPIN SHWESATTHWAR PAGODA)** ภายในประดิษฐานพระพุทธรูปปางมารวิชัย ที่มีการแกะทาสีออกมาเผยให้เห็นการสร้างพระพุทธรูปที่ซ้อนภายในพระพุทธรูปอีกชั้นหนึ่ง ถือเป็นหนึ่งในสถานที่ UNSEEN ของพม่าก็ว่าได้ จากนั้นนำท่านเดินทางกลับสู่ **เมืองมัณฑะเลย์** โดยรถโค้ชปรับอากาศ ใช้เวลาในการเดินทางประมาณ 1 ชั่วโมง ให้ท่านได้พักผ่อนตามอัธยาศัย

ค่ำ

🕒 รับประทานอาหารเย็น ณ ภัตตาคาร



เข้าสู่พักที่ MERCURE MANDALAY HILL ระดับ 5 ดาว หรือเทียบเท่า (มัณฑะเลย์)



วันที่สาม มัณฑะเลย์ – พิธีล้างพระพักตร์พระมหาอภัยมณี – วัดกุโสดอว์ – พระราชวังไม้สักทอง – สนามบินมัณฑะเลย์ – สนามบินดอนเมือง 🕒 เข้า/เที่ยง

03.30 น. พร้อมกัน ณ ชั้นล่างของโรงแรมที่พัก เพื่อเดินทางสู่วัดพระมหาชัยมุณี



04.00 น. นำท่านนมัสการ และร่วมพิธีอันศักดิ์สิทธิ์ในพิธีล้างหน้าพระพักตร์ **พระมหาชัยมุณี** เป็น 1 ใน 5 มหาบูชาสถานศักดิ์สิทธิ์ของพม่า ถือเป็นต้นแบบพระพุทธรูปทองคำขนาดใหญ่ทรงเครื่องกษัตริย์ **พระมหาชัยมุณี** หรือ มะฮาเมียะมุณี เป็นพระพุทธรูปคู่บ้านคู่เมืองของประเทศพม่า คำว่า มหาชัยมุณี แปลว่า "ผู้รู้อันประเสริฐ" ด้วยความเชื่อว่าพระพุทธรูปมหาชัยมุณีเป็นพระพุทธรูปที่มีชีวิต ด้วยเหตุที่ได้รับประทานพร หรือบางตำนานก็กล่าวว่าได้รับประทานลมหายใจจากพระพุทธเจ้า จึงมีประเพณีล้างพระพักตร์ถวายโดยทุกเช้าในเวลาประมาณ 04.00 น. พระมหาเถระและสาธุชนทั่วไปที่ศรัทธาจะมาทำพิธีล้างพระพักตร์ด้วยน้ำอบน้ำหอมผสมทานาคาอย่างดี พร้อมกับใช้แปรงทองแปรงที่พระโอษฐ์เสมือนหนึ่งแปรงพระทนต์ถวายพระพุทธเจ้า ก่อนใช้ผ้าจากศรัทธาสาธุชนที่ถวายมาเช็ดจนแห้งสนิทแล้วนำกลับคืนแก่สาธุชนผู้นั้นไปบูชาต่อ พร้อมใช้พัดทองโบกถวายเป็นอันดี เสมือนหนึ่งได้อุปัฏฐากองค์สมเด็จพระสัมมาสัมพุทธเจ้าที่ยังทรงพระชนมชีพอยู่ พระมหาชัยมุณีมีอีกพระนามหนึ่งว่า **"พระเนื่อนิม"** ซึ่งเกิดจากการปิดทองซ้ำแล้วซ้ำอีกจนเป็นรอยย่นตะปุ่มตะป่ำไปทั่วทั้งองค์ ซึ่งหากเอานิ้วกดลงไปจะรู้สึกได้ถึงความอ่อนนุ่มของทองคำเปลวที่ปิดทับซ้อนกันนับเป็นพัน ๆ หมื่น ๆ ชั้น สมควรแก่เวลานำท่านเดินทางกลับเข้าสู่ที่พัก

เช้า ๑๐ บริการอาหารเช้า ณ ห้องอาหารของโรงแรม

นำทุกท่านเยี่ยมชม **พระราชวังไม้สักขเวนาจอง (วิหารไม้สักทอง)** วังที่สร้างด้วยไม้สักทั้งหลัง งดงามตามศิลปะพม่าแท้ๆ วิจิตรตระการตา ด้วยลวดลายแกะสลักประณีต อ่อนช้อย ทั้งหลังคา บานประตู และ หน้าต่าง โดยเน้นรายละเอียดเกี่ยวกับพุทธประวัติและทศชาติของพระพุทธเจ้า สร้างโดยพระเจ้าเมียงดงในปี พ.ศ. 2400 ซึ่งเป็นปีที่พระองค์ย้ายราชธานีจากอมรปุระมาอยู่ที่เมือง มัณฑะเลย์ เพื่อเป็นตำนกยามแปรพระราชฐาน แต่หลังจาก พระองค์ ลี้พระชนม์ พระเจ้า สีป่อ พระโอรสก็ทรงยกวังนี้ถวายเป็นวัดถือได้ว่า เป็นงานฝีมือที่ประณีตของช่างหลวงชาวมัณฑะเลย์อย่างแท้จริง



จากนั้นเข้าชม **วัดกุโสดอร์** ใจกลางวัดเป็นเจดีย์มหาโลกะมาระแสง (มหาโลกมารชิน) สูง 30 เมตร ซึ่งจำลองแบบมาจากพระมหาเจดีย์ชเวสิกองแห่งเมืองพุกาม เป็นวัดที่พระเจ้ามินดงสร้างขึ้นเพื่อเป็นอนุสรณ์แห่งการสังคายนาพระไตรปิฎกครั้งที่ 5 และ ถือเป็นครั้งแรกที่มีการจารึกลงบนหินอ่อน 729 แผ่นเป็นภาษาบาลี ทั้งหมด จารึกพระไตรปิฎก 84,000 พระธรรมขันธ์ และต้องใช้พระสงฆ์ถึง 2,400 รูปในการคัดลอก และใช้เวลานานถึง หกเดือน กว่าจะแล้วเสร็จ พระไตรปิฎกที่ชำระขึ้นในครั้ง นี้ เรียกได้ว่าเป็น “พระไตรปิฎกเล่มใหญ่ที่สุดในโลก”

เที่ยง

🕒 บริการอาหารกลางวัน ณ ภัตตาคาร

ได้เวลาอันสมควรนำท่านเดินทางสู่ **สนามบินนานาชาติมัณฑะเลย์** เพื่อเดินทางกลับ **กรุงเทพฯ**

14.50 น.

ออกเดินทางกลับ **กรุงเทพฯ** โดยสายการบิน **เมียนมาร์ แอร์เวย์ (8M) เที่ยวบินที่ 8M362**

17.10 น.

ถึง **สนามบินดอนเมือง** โดยสวัสดิภาพ พร้อมความประทับใจในบริการ

@@

หนังสือเดินทางต้องมีอายุเหลือใช้งานไม่น้อยกว่า 6 เดือน นับจากวันเดินทาง และมีหน้าที่เหลือไว้ประทับตราไม่น้อยกว่า 2 หน้า

ในกรณีที่หนังสือเดินทางหมดอายุ ณ วันเดินทาง ทางบริษัทฯ ขอสงวนสิทธิ์ในการรับผิดชอบทุกกรณี

**** หนังสือเดินทางต่างชาติ โปรดสอบถาม ****

ในกรณีที่ผู้โดยสาร มีไฟล์ทเดินทางภายในประเทศหรือระหว่างประเทศ
ที่เกี่ยวข้องกับวันเดินทางที่ท่านได้ทำการจองไว้กับทางบริษัทฯ
กรุณาแจ้งให้ทางเจ้าหน้าที่ทราบ ก่อนการชำระเงินค่าตั๋วดังกล่าว
ถ้าเกิดข้อผิดพลาดทางบริษัทฯ ขอสงวนสิทธิ์ในการรับผิดชอบทุกกรณี

กำหนดการเดินทางและราคา

กำหนดการเดินทาง	ผู้ใหญ่/เด็กอายุเกิน 12 ปี พัก 2-3 ท่าน ท่านละ	เด็กอายุไม่เกิน 12 ปี (ไม่เสริมเตียง) พักกับผู้ใหญ่ 2 ท่าน	พักเดี่ยวเพิ่ม ท่านละ
27-29 เมษายน 67	12,988 บาท		3,900 บาท
01-03 พฤษภาคม 67 04-06 พฤษภาคม 67 10-12 พฤษภาคม 67 22-24 พฤษภาคม 67	12,988 บาท		3,900 บาท
01-03 มิถุนายน 67 21-23 มิถุนายน 67	12,988 บาท		3,900 บาท
12-14 กรกฎาคม 67 20-22 กรกฎาคม 67 27-29 กรกฎาคม 67	12,988 บาท		3,900 บาท
10-12 สิงหาคม 67 23-25 สิงหาคม 67	12,988 บาท		3,900 บาท
13-15 กันยายน 67 27-29 กันยายน 67	12,988 บาท		3,900 บาท

**** ราคาเด็กอายุไม่เกิน 2 ขวบ โปรดสอบถาม ****

***** ราคายังไม่รวมค่าทิป มัคคุเทศก์ท้องถิ่น/คนขับรถ**

หัวหน้าทัวร์จากเมืองไทย 1,500 บาท/ท่าน ***

อัตรานี้รวม

- ✓ ค่าตัวเครื่องบินไป-กลับพร้อมกรุ๊ป ดอนเมือง-มณฑลทะเลย์-ดอนเมือง โดยสายการบิน MYANMAR AIRWAYS(8M)
- ✓ ค่าภาษีสนามบิน ภาษีน้ำมัน ภาษีตัว
(ขอสงวนสิทธิในการเรียกเก็บเพิ่มหากสายการบินมีการปรับขึ้นก่อนการเดินทาง)
- ✓ ค่าระวางน้ำหนักกระเป๋าไม่เกิน 30 กิโลกรัมต่อ 1 ใบ (โหลดได้ท่านละ 1 ใบ)
- ✓ ค่ารถโค้ชปรับอากาศนำเที่ยวตามรายการ
- ✓ ค่าโรงแรมที่พัก 2 คืน โรงแรมเทียบเท่าระดับ 4-5 ดาว
- ✓ ค่ามัคคุเทศก์ท้องถิ่น และหัวหน้าทัวร์คนไทยของบริษัทดูแลตลอดการเดินทาง
- ✓ ค่าอาหารและเครื่องดื่มที่ระบุไว้ในรายการ
(ขอสงวนสิทธิในการเปลี่ยนแปลงเมนูหรือสลั่มมืออาหารตามสถานการณ์)
- ✓ อัตราค่าเข้าชมสถานที่ที่ระบุไว้ในรายการ
- ✓ บริการนำดื่มบนรถวันละ 2 ขวด/ท่าน
- ✓ **ประกันภัยอุบัติเหตุในการเดินทาง**
 - ค่าคุ้มครองเป็นจำนวนเงิน 1,000,000 บาท ในกรณีที่เสียชีวิตเนื่องจากอุบัติเหตุ ทั้งนี้ขึ้นอยู่กับเงื่อนไขของกรมธรรม์
 - ค่ารักษาพยาบาลเนื่องจากอุบัติเหตุ ไม่เกินครั้งละ 500,000 บาท ทั้งนี้ขึ้นอยู่กับเงื่อนไขของกรมธรรม์
 - ค่าคุ้มครองไม่เกิน 100,000 บาท ในกรณีที่แพทย์ระบุว่า **อาหารเป็นพิษ เท่านั้น**

อัตรานี้ไม่รวม

- ✗ ภาษีมูลค่าเพิ่ม 7% และ ภาษีหัก ณ ที่จ่าย 3%
- ✗ ค่าอาหารและเครื่องดื่มที่ไม่ได้ระบุไว้ในรายการ เช่น ค่าซักรีด ไทรศัพท์ ค่ามินิบาร์ ฯลฯ
- ✗ ค่าบริการและค่าใช้จ่ายส่วนตัวที่ไม่ระบุไว้ในรายการ
- ✗ **ทิปมัคคุเทศก์ท้องถิ่น/คนขับรถ/หัวหน้าทัวร์จากเมืองไทย 1,500 บาทต่อลูกค้าทัวร์ 1 ท่านต่อทริป**
- ✗ ค่าใช้จ่ายส่วนตัว หรือ ค่าใช้จ่ายอื่น ที่ไม่ได้ระบุไว้ในโปรแกรม
- ✗ ค่าทำวีซ่า / ค่าทำหนังสือเดินทางไทย / ค่าธรรมเนียมสำหรับผู้ถือพาสปอร์ตต่างชาติ
- ✗ ค่าอาหารและเครื่องดื่มที่ไม่ได้ระบุไว้ในรายการ
- ✗ ค่าธรรมเนียมน้ำมันและภาษีสนามบิน ในกรณีที่สายการบินมีการปรับขึ้นราคา
- ✗ ค่าใช้จ่ายอันเกิดจากความล่าช้าของสายการบิน, อุบัติภัยทางธรรมชาติ, การประท้วง, การจราจร, การนัดหยุดงาน, การถูกปฏิเสธไม่ให้ออกและเข้าเมืองจากเจ้าหน้าที่ตรวจคนเข้าเมือง
- ✗ **ในกรณีที่รัฐบาลไทย และหรือ รัฐบาลพม่า มีการเปลี่ยนแปลงข้อกำหนด และหรือ เงื่อนไขในการกักตัวเพิ่มเติม การขอเรียกตรวจโรคเพิ่มเติม ทางผู้เดินทางจะต้องเป็นผู้รับผิดชอบค่าใช้จ่ายส่วนเกินข้างต้น.**
- ✗ **หากมีการเปลี่ยนแปลงเกี่ยวกับการทำวีซ่าเพื่อเดินทางเข้าประเทศพม่าในภายหลัง ผู้เดินทางจะต้องเป็นผู้รับผิดชอบค่าใช้จ่ายในการทำวีซ่า**

เงื่อนไขการจองทัวร์

- **กรุณาวางเงินมัดจำ ท่านละ 6,000 บาท หลังจากที่ได้ทำการจองภายใน 3 วัน** ที่นั่งจะถูกยืนยันเมื่อได้รับค่ามัดจำแล้วเท่านั้น
- **ชำระค่าทัวร์ทั้งหมด 20 วันก่อนการเดินทาง** มิฉะนั้นทางบริษัทจะถือว่าท่านยกเลิกการเดินทางโดยอัตโนมัติ
- **ในกรณีทำการจองก่อนการเดินทางน้อยกว่า 14 วัน ทางบริษัทฯ ขอสงวนสิทธิ์เก็บค่าทัวร์เต็มจำนวน**
- **สำเนาหนังสือเดินทางและเอกสารอื่น ๆ ที่ใช้ในการยื่นขอวีซ่าต้องส่งให้ทางบริษัทหลังจากทำการจองและชำระเงินเรียบร้อยแล้วภายใน 7 วัน ยกเว้นกรณีที่ทำการจองน้อยกว่า 14 วันก่อนการเดินทางลูกค้าจะต้องชำระเงินพร้อมทั้งส่งเอกสารทันที**
- **เนื่องจากตัวเครื่องบินเป็นตัวหมุนเวียน ไม่สามารถสะสมไมล์ และที่นั่งจะเป็นการ RANDOM จึงไม่สามารถล็อคที่นั่งได้ ผู้เดินทางอาจจะไม่ได้ที่นั่งติดกัน ทั้งนี้ขึ้นอยู่กับเงื่อนไขของทางสายการบิน**

กรณียกเลิกการเดินทาง

- **ยกเลิกหลังจากวางเงินมัดจำ บริษัทฯ จะคิดค่าใช้จ่ายที่เกิดขึ้นจริง ณ วันนั้น ที่ไม่สามารถคืนเงินได้ และค่าบริการ 1,000 บาท/ท่าน (ตัวอย่างเช่น ค่าตัวเครื่องบิน, ค่าวีซ่า, ค่ามัดจำห้องพัก เป็นต้น)**
- **ยกเลิกหลังจากจ่ายเงินเต็มจำนวน บริษัทฯ ขอสงวนสิทธิ์ในการคืนเงินทั้งหมดในทุกกรณี**
- **กรณีเจ็บป่วย จนไม่สามารถเดินทางได้ ซึ่งจะต้องมีใบรับรองแพทย์จากโรงพยาบาลรับรอง บริษัทฯ จะทำเรื่องยื่นเอกสารไปยังสายการบิน , โรงแรม และในทุก ๆ การให้บริการ เพื่อให้พิจารณาอีกครั้ง ทั้งนี้ อาจจะต้องใช้ระยะเวลาในการดำเนินการ ซึ่งไม่สามารถแจ้งได้ว่าจะสามารถคืนเงินได้ทั้งหมด หรือ บางส่วน เพราะ จะขึ้นอยู่กับ การพิจารณาและตัดสินใจ ของ สายการบิน , โรงแรม และในทุก ๆ การให้บริการอื่น ๆ เป็นสำคัญ**

หมายเหตุ

- บริษัทฯ ขอสงวนสิทธิ์ที่จะเปลี่ยนแปลงรายละเอียดบางประการในทัวร์นี้ เมื่อเกิดเหตุจำเป็นสุดวิสัยจนไม่อาจแก้ไขได้และไม่รับผิดชอบใดๆ ในกรณีที่สูญหาย สูญเสียหรือได้รับบาดเจ็บที่นอกเหนือความรับผิดชอบของหัวหน้าทัวร์ และเหตุสุดวิสัยบางประการ เช่น การนัดหยุดงาน ภัยธรรมชาติ การจลาจล ต่างๆ
- เนื่องจากรายการทัวร์นี้เป็นแบบเหมาจ่ายเบ็ดเสร็จ หากท่านสละสิทธิ์การใช้บริการใดๆ ตามรายการ หรือ ถูกปฏิเสธการเข้าประเทศไม่ว่าในกรณีใดก็ตาม ทางบริษัทฯ ขอสงวนสิทธิ์ไม่คืนเงินในทุกกรณี
- เมื่อท่านได้ชำระเงินมัดจำหรือทั้งหมดไม่ว่าจะเป็นการชำระผ่านตัวแทนของบริษัทฯ หรือชำระโดยตรงกับทางบริษัทฯ ทางบริษัทฯ จะขอถือว่าท่านรับทราบและยอมรับในเงื่อนไขต่างๆ
- กำหนดการเดินทางอาจมีการเปลี่ยนแปลงได้เพื่อความเหมาะสม ทั้งนี้ทางบริษัทฯ จะยึดถือผลประโยชน์ ตลอดจนความปลอดภัยของคณะผู้เดินทางเป็นสำคัญ
- ทางบริษัทฯ จะไม่รับผิดชอบต่อใดๆ ในกรณีที่ท่านถูกปฏิเสธเข้าเมือง โดยด่านตรวจคนเข้าเมืองประเทศไทยและพม่า

- สำหรับ ผู้โดยสาร ที่ไม่ได้ถือ PASSPORT ไทย หรือ PASSPORT ต่างตัว ผู้โดยสารต้องรับผิดชอบเรื่องเอกสาร (VISA) หรือ การแจ้งเข้าแจ้งออกประเทศไทยเอง ทางบริษัทฯ ทัวร์ จะไม่รับผิดชอบในกรณี ที่ ด่านตรวจคนเข้าเมืองของประเทศไทยปฏิเสธในการเข้าและออกจากประเทศ
- ทางบริษัทฯ ไม่รับผิดชอบในกรณีที่เกิดเหตุจำเป็นสุดวิสัยอันสืบเนื่องมาจากการปิดสนามบิน การยกเลิกเที่ยวบิน การเปลี่ยนแปลงเที่ยวบิน หรือเวลาบินใดๆก็ตามที่ไม่ได้เกิดขึ้นจากความผิดพลาดของทางบริษัทฯ
- ทางบริษัทฯ ไม่รับผิดชอบค่าใช้จ่ายต่างๆที่เกิดขึ้น ค่าเสียความรู้สึก หรืออื่นๆใดก็ตาม ในกรณีที่เกิดเหตุจำเป็นสุดวิสัยอันสืบเนื่องมาจากการปิดสนามบิน การยกเลิกเที่ยวบิน การเปลี่ยนแปลงเที่ยวบิน หรือเวลาบินใดๆก็ตามที่ไม่ได้เกิดขึ้นจากความผิดพลาดของทางบริษัทฯ
- **ขอสงวนสิทธิ ราคาพิเศษ สำหรับ จำนวนผู้เดินทาง 15 ท่านขึ้นไป ออกเดินทางได้แน่นอน ถ้าจำนวนผู้เดินทาง 10-14 ท่าน ทางบริษัทฯ ออกเดินทาง แต่จะไม่มีหัวหน้าทัวร์จากเมืองไทยไปกับกรุ๊ปด้วยแต่จะมีไกด์ท้องถิ่น ที่พูดภาษาไทยได้เป็นอย่างดี คอยรับที่สนามบินพม่า และ จะคอยบริการทุกท่าน ตลอดการเดินทางที่ประเทศพม่าเป็นอย่างดี แต่ถ้าต่ำกว่า 10 ท่าน ทางบริษัท ขอสงวนสิทธิไม่ออกเดินทางในกรุ๊ปนั้น**
- กรณีใช้หนังสือเดินทางราชการ (เล่มสีน้ำเงิน) เดินทางเพื่อการท่องเที่ยวกับคณะทัวร์ หากท่านถูกปฏิเสธในการเข้า-ออกประเทศใด ๆก็ตาม ทางบริษัทฯ ขอสงวนสิทธิไม่คืนค่าทัวร์และรับผิดชอบใด ๆทั้งสิ้น

**กรุณาอ่านเงื่อนไข ก่อนการตัดสินใจจอง หลังจากที่ท่านได้ทำการจองและชำระเงินแล้ว
ทางบริษัทฯจะถือว่าท่านยอมรับในเงื่อนไขดังกล่าวในทุกกรณี**