



6 วัน 5 คืน

# BIG PARADISE

PROGRAM **C**

**Lion Air**  
 เมาลำบินตรง  
 คนไทย FREE VISA

เจ็ดตู่-ลงซิ่ง-ตำจู้- อุ้หลง-เล่าซาน-จ้อไบ๊

คอนเฟิร์ม  
 เดินทาง  
 รับได้อีก!!

**5** ที่สุดท้าย  
 กรุ๊ปวันที่ 21 - 26 พ.ย. 67

**ไม่ลงร้านช้อปปิ้ง**  
 เกี่ยวครน ทุกไฮไลท์

- งานแกะสลักหิน (ภูเขาเผ่าตึงซาน)
- อุทยานหลุมบ่อฟ้า สะพานสวรรค์ (รวมลิฟท์แก้ว + รถอุทยาน + รถกอล์ฟ)
- ล่องเรือ นมัสการพระหลวงพ่โต
- เขาเอ๋อเหมย - เมืองโบราณหวงหลงซี
- ศูนย์อนุรักษ์หมีแพนด้า - หมีแพนด้ายักษ์ปิ่นตึก IFS
- พิเศษ..เมนูหม่าล่า

**วันเดินทาง**  
 21 - 26 พ.ย. 67 (วันปิยะ)  
 07 - 12 ธ.ค. 67 (วันรัฐธรรมนูญ)

**28,900**

ราคา  
 เริ่มต้น

บาท  
 / ต่อท่าน

- 20 ท่าน ขึ้นไป
- มีหัวหน้าทัวร์
- กระเป๋า 20KG
- แจกน้ำ วันละขวด

Big.. Paradise เจิงตุ-ฉงชิ่ง-ต้าจู่-อู่หลง-เล่อซาน-จ้อไบ๊ (C)

6วัน/5คืน

โดยสารการบิน ไทยไลอ้อนแอร์ (SL) ไฟลท์เหมาลำ

**\*\*พิเศษ..เมนูหม่าล่า\***

6 วัน 5 คืน

# BIG PARADISE

PROGRAM  
**C**

**Lion air**

เหมาลำบินตรง

คนไทย FREE VISA

เจิงตุ-ฉงชิ่ง-ต้าจู่- อู่หลง-เล่อซาน-จ้อไบ๊

คอนเฟิร์ม  
เดินทาง  
รับได้อีก!!

**5** ที่สุดท้าย

กรุ๊ปวันที่ 21-26 พ.ย. 67

**ไปลงร้านช้อปปิ้ง**

เที่ยวครบ ทุกใจโลก

งานแกะสลักหิน (ภูเขาเผ่าตึงซาน)

อุทยานหลุมบ่อฟ้า สะพานสวรรค์

(รวมลิฟท์แก้ว + รถอุทยาน + รถกอล์ฟ)

ล่องเรือ นมัสการพระหลวงพ่โต

เขาเอ๋อเหมย - เมืองโบราณหวงหลงซี

ศูนย์อนุรักษ์หมีแพนด้า - หมีแพนด้ายักษ์ปิ่นตึก IFS

พิเศษ..เมนูหม่าล่า

วันเดินทาง

21 - 26 พฤศจิกายน 67

07 - 12 ธ.ค. 67 (วันรัฐธรรมนูญ)

**28,900**

ราคา  
เริ่มต้น

บาท  
/ ต่อท่าน



**สายการบิน ไทยไลอ้อนแอร์ (SL)ไฟล์ทเหมาลำ: ขึ้นเครื่องที่สนามบินดอนเมือง(DMK)**

SL932	DMK (ดอนเมือง) –TFU(เฉิงตู)	17.20-21.15
SL933	TFU (เฉิงตู)– DMK (ดอนเมือง)	22.15-00.20+1

**\*\*รมนำนักรกระเป๋าสําหรับโหลดใต้ท้องเครื่องไม่เกิน 20 ก.ก. และถือขึ้นเครื่องบินได้นํานักไม่เกิน 7 ก.ก.\*\***

**\*\*อาจมีการเปลี่ยนแปลงขึ้นอยู่กับสายการบิน**

**กำหนดการเดินทาง 21 – 26 พฤศจิกายน 2567 **เปิดกรุ๊ปใหม่****

**7 – 12 ธันวาคม 2567 (วันรัฐธรรมนูญ) **เปิดกรุ๊ปใหม่****

DAY	ITINERARY	MEAL			HOTEL
		B	L	D	
1	สนามบินดอนเมือง – เฉิงตู				HOLIDAY INN EXPRESS HOTEL หรือระดับเทียบเท่า (4) มาตรฐานจีน
2	เฉิงตู – เมืองต้าจู่ – งานแกะสลักหิน (ภูเขาเป่าตึง) – เมืองอู่หลง	☺	☺	☺	ZHONGKE YIYUN HOTEL หรือระดับเทียบเท่า (4) มาตรฐานจีน
3	อู่หลง – อุทยานหลุมบ่อฟ้า(โดยลิฟท์แก้วลง+รถอุทยาน+รถกอล์ฟ) ระเบียบแกว – ฉงชิ่ง – หงหยาดต้ง	☺	☺	☺	CARLTON HOTEL หรือระดับเทียบเท่า (4) มาตรฐานจีน
4	ฉงชิ่ง – เล่อซาน – ล่องเรือนมัสการพระหลวงฟอโต – ง้อไบ๊	☺	☺	☺	CENTURY SUNSHINE หรือระดับเทียบเท่า (4) มาตรฐานจีน
5	ง้อไบ๊ - เขาเอ๋อเหมย-เมืองโบราณหวงหลงซี-ชอยกว้างชอยแคบ	☺	☺		SERENGETI HOTEL หรือระดับเทียบเท่า (4) มาตรฐานจีน
6	ศูนย์อนุรักษ์หมีแพนด้า – วัดต้าเจี๊ว - ถนนคนเดินซุนซีไถ่กุหลี่ – หมีแพนด้ายักษ์ปิ่นตึก- ชอยกว้างชอยแคบ-ส่งสนามบิน-ดอนเมือง	☺	☺		

**วันแรกของรายการ      สนามบินดอนเมืองฯ – เฉิงตู**

**14.30 น.**                      พร้อมกันที่ สนามบินดอนเมือง ชั้น 4 เคาน์เตอร์ ... ประตู ... นำคณะเช็คอิน ณ เคาน์เตอร์ สายการบิน ไทยไลอ้อนแอร์ (SL) โดยมีเจ้าหน้าที่จากบริษัทฯ คอยอำนวยความสะดวก

**17.30 น.**                      ออกเดินทางสู่ เมืองเฉิงตู ประเทศจีน โดยเที่ยวบินที่ SL932

**\*\* รมนำนักรกระเป๋าสําหรับโหลดใต้ท้องเครื่องไม่เกิน 20 ก.ก. และถือขึ้นเครื่องบินได้ไม่เกิน 7 ก.ก.\*\***

**\*\*\*เที่ยวบินหรือเวลาอาจมีการเปลี่ยนแปลง ทั้งนี้ขึ้นอยู่กับสายการบินเป็นผู้กำหนด\*\*\* ขอสงวนสิทธิ์ในการเลือกที่นั่งบนเครื่องบิน เนื่องจากเป็นตั๋วกรุ๊ป การจัดการที่นั่งเป็นระบบ RANDOM ที่นั่งอาจจะ ไม่ได้นั่งติดกัน ทางบริษัทฯ ไม่สามารถเข้าไปแทรกแซงได้ ซึ่งเป็นไปตามเงื่อนไขของสายการบิน**

**21.15 น.**                      เดินทางถึง สนามบินเฉิงตูเทียนฟู่ หลังผ่านขั้นตอนการตรวจคนเข้าเมือง และตรวจรับสัมภาระเรียบร้อย แล้ว ยินดีต้อนรับทุกท่านสู่ สาธารณรัฐประชาชนจีน (เวลาท้องถิ่นที่จีน เร็วกว่าประเทศไทย 1 ชั่วโมง กรุณาปรับเวลาของท่านเพื่อความสะดวกในการนัดหมาย) เมืองเฉิงตู เป็นเมืองเอกของมณฑลเสฉวนเป็นหนึ่งในมหานครที่มีประชากรมากที่สุดของจีน เป็นเมืองประวัติศาสตร์เก่าแก่และเป็นศูนย์กลางการเมืองการปกครอง การศึกษาและการคมนาคมขนส่ง เป็นแหล่งกำเนิดของหมีแพนด้าและเป็นประตูสู่แหล่งท่องเที่ยวระดับโลก ทั้งอุทยานจิวจ้ายโกวและอุทยานหวงหลง

จากนั้นนำท่านเข้าสู่ที่พัก **HOLIDAY INN EXPRESS HOTEL หรือระดับเทียบเท่า 4\* มาตรฐานจีน**

**วันที่สองของรายการ      เฉิงตู – เมืองต้าจู่ – งานแกะสลักหิน (ภูเขาเป่าตึงซาน) – เมืองอู่หลง**

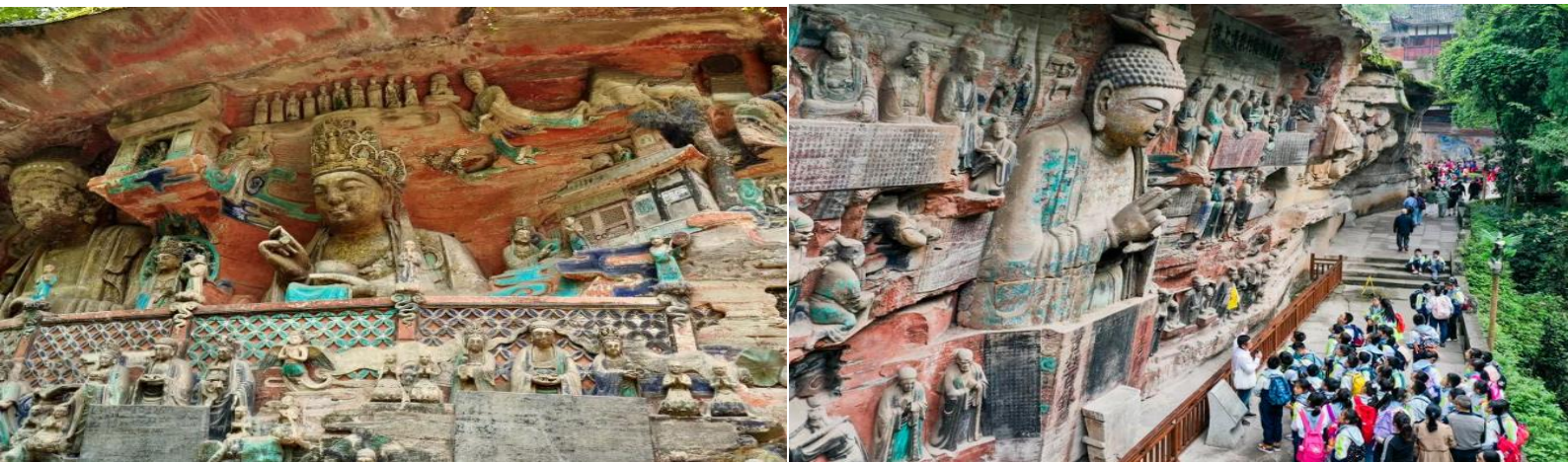
**เช้า                              รับประทานอาหารเช้า ณ ห้องอาหารโรงแรม**

นำท่านเดินทางเข้าสู่ มหานครฉงชิ่ง เดินทางสู่ เมืองต้าจู่ เป็นอำเภอเล็กๆที่อยู่ท่ามกลางภูเขา 5 ลูก (ประมาณ 250 กม. ใช้เวลาเดินทางประมาณ 4ชั่วโมง) ที่ใหญ่ติดอันดับ 1 ใน 4 ของประเทศจีน ฉงชิ่งเป็นเมืองทางภาคตะวันตกเฉียงใต้มีความเจริญเติบโตทางเศรษฐกิจที่ดีเยี่ยมและยังมีพระพุทธรูปนอนแกะสลักจากหินที่ใหญ่ที่สุดในโลก มีความยาวถึง 31 เมตร เป็นหนึ่งในมรดกโลกแห่ง เมืองต้าจู่ ซึ่งนั่นก็นับว่าเป็น

จุดเด่นของเมืองต้าจู้กันเลยทีเดียว เป็นอำเภอเล็กๆที่อยู่ท่ามกลางภูเขา 5 ลูก เป็นเมืองพื้นที่สีเขียวด้วยผืนป่า และอากาศเย็นสบายตลอดปี

**กลางวัน** **รับประทานอาหารกลางวัน ณ ภัตตาคาร**

บ่าย จากนั้นนำท่านสู่ **เขาเป่าติงซาน (Dazu Rock Carvings)** อยู่ที่เมืองต้าจู้ ประเทศจีน หน้าผาหินแกะสลักมรดกโลกทางวัฒนธรรม ปี ค.ศ. 1999 เป็นพระพุทธรูปที่แกะสลักจากหินบริเวณหน้าผาอย่างสวยงาม มีอายุนานนับพันกว่าปี ซึ่งถือว่ามีคุณค่าเป็นอย่างสูงจนได้รับการยกย่องให้เป็นมรดกโลกทางวัฒนธรรมเมื่อปี ค.ศ. 1999 ผาหินแกะสลักพระต้าจู้ (DAZU ROCK CARVINGS) พระพุทธรูปแกะสลักหินต้าจู้ (รวมรถแบดเตอร์) อยู่ที่เมืองต้าจู้ ประเทศจีน ผาหินแกะสลักที่ได้รับการบันทึกให้เป็นมรดกโลกทางวัฒนธรรม ที่ผสมผสานบนความเชื่อด้านศาสนาและเป็นงานศิลปะที่ผสมผสานทั้งพุทธศาสนาลัทธิเต๋า และหลักคำสอนในชีวิตประจำวันของขงจื้อ ซึ่งกลุ่มของหน้าผาหินแกะสลักตั้งอยู่ในบริเวณของเทือกเขาเปยซัน เป่าติงซัน หนันซัน ลือจวนซัน และเซาซือเหมินซัน ซึ่งกระจายอยู่ตามเขาต่างๆนี้กว่า 75 จุด รวมรูปหินสลักทั้งหมดมากกว่า 100,000 ชิ้น



**ค่ำ** จากนั้น เดินทางต่อสู่ เมืองฉู่หลง (ใช้เวลาเดินทางประมาณ 3.30 ชั่วโมง) **รับประทานอาหารค่ำ ณ ภัตตาคาร**

จากนั้นนำท่านเข้าสู่ที่พัก **ZHONGKE YIYUN HOTEL** หรือระดับเทียบเท่า 4\* มาตรฐานจีน

**วันที่สามของรายการ** ฉู่หลง – อุทยานหลุมบ่อฟ้า(โดยลิฟท์แก้วลง+รถอุทยาน+รถกอล์ฟ) ระเบียบงแก้ว – จงซิง – หงหยาดัง

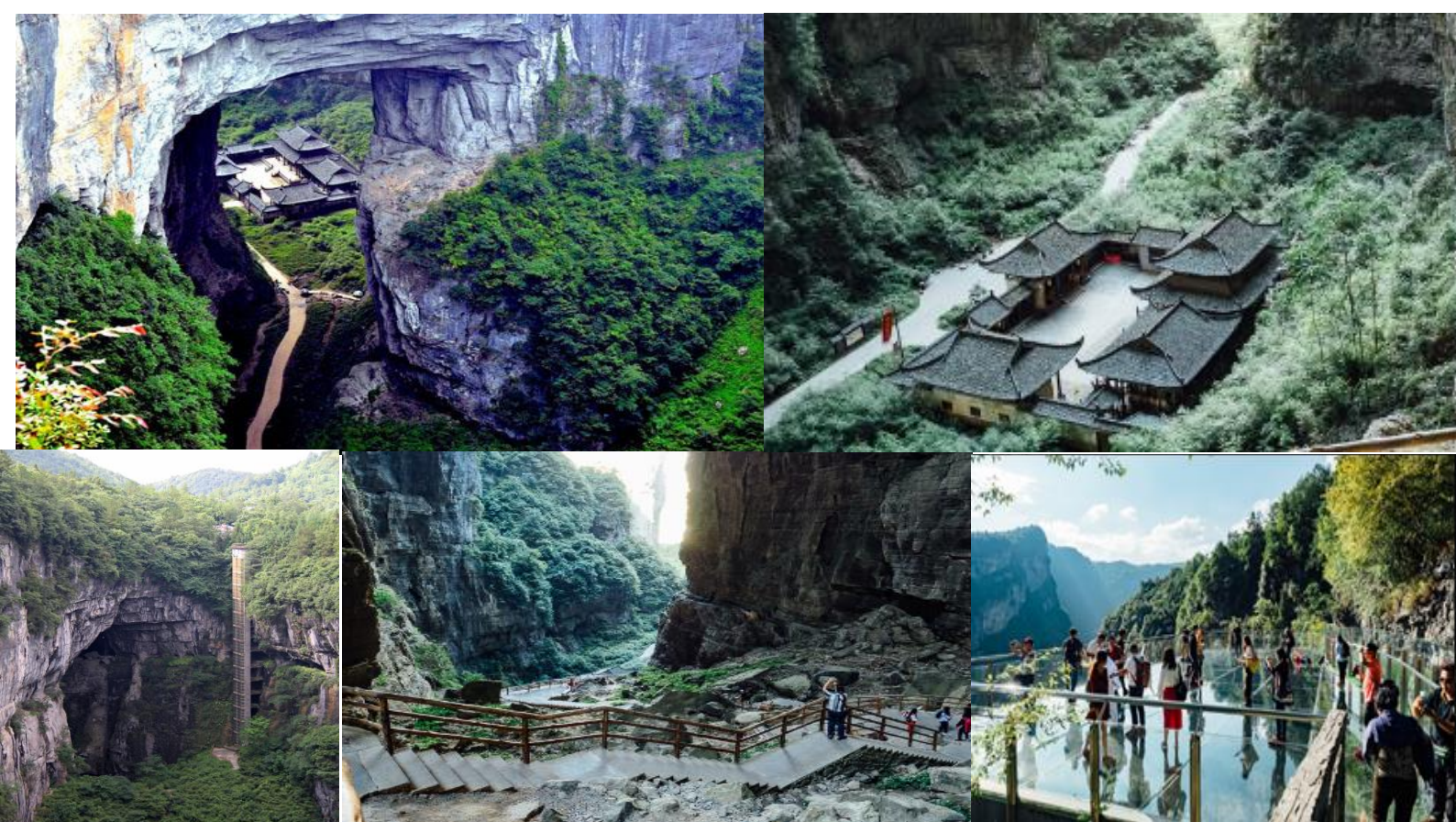
**เช้า** **รับประทานอาหารเช้า ณ ห้องอาหารโรงแรม**

นำท่านเดินทางสู่ **เมืองฉู่หลง (WULONG)** เมืองฉู่หลงเป็นเมืองตากอากาศตั้งอยู่ทางทิศ ตะวันออกเฉียงใต้ของเมืองจงซิง เป็นเมืองที่อยู่ท่ามกลางหุบเขาโอบล้อมด้วยภูเขาสูง ทำให้เมืองนี้มีป่าไม้ และพื้นที่สีเขียวเยอะและอากาศดี (ใช้เวลาเดินทางประมาณ 3ชม)

**กลางวัน** **รับประทานอาหารกลางวัน ณ ภัตตาคาร**

นำท่านชม **อุทยานหลุมฟ้า-สะพานสวรรค์** มรดกโลกทางธรรมชาติ ระดับ 5A แหล่งท่องเที่ยวทางธรรมชาติแหล่งใหม่ล่าสุดที่ได้รับการรับรองจากยูเนสโก ให้เป็นมรดกโลกทางธรรมชาติ ในปี ค.ศ. 2007 อุทยานหลุมฟ้า สะพานสวรรค์แห่งนี้เกิดจากการยุบตัวของเปลือกโลกกลายเป็นหลุมธรรมชาติ ขนาดใหญ่ เกิดจากการยุบตัวของเปลือกโลก ทำให้เกิดเป็นบ่อหลุมขนาดใหญ่ ภูเขาที่ลึกประมาณ 300-500 เมตร และมีส่วนเป็นโพรงทะเลเหมือนกับสะพานทอดข้ามระหว่างภูเขา

สำหรับอุทยานแห่งชาติหลุมฟ้า จะมีจุดที่ถูกเรียกว่าสะพานสวรรค์อยู่ 3 แห่งด้วยกัน คือ 1.Tianlong Bridge เป็นสะพานที่อยู่ใกล้กับโรงเตี๊ยมโบราณ ความสูง 235 เมตร มีลักษณะเป็นโพรงทะลุ ใกล้ำๆ กับผนังถ้ามีการแกะสลักลวดลายมังกรสวยงาม 2.Qinglong Bridge ลักษณะเป็นโพรงยาว มีลวดลายเล็กไหลผ่าน ความสูง 281 เมตร 3.Heilong Bridge สะพานสุดท้ายอยู่ในส่วนที่แคบที่สุดจึงทำให้มีความมืดทึบ ความสูง 223 เมตร



หลังจากนั้นนำท่านโดยสาร ลิฟท์แก้ว ลงไปสู่หุบเหวเบื้องล่างที่ระดับความลึกประมาณ 80 เมตร เมื่อลงไปถึงแล้วจะพบกับเส้นทางเดินเท้าเที่ยวชมความมหัศจรรย์ทางธรรมชาติของกลุ่มสะพานสวรรค์ (กลุ่ม สะพานหินธรรมชาติที่ใหญ่ที่สุดในเอเชีย) ซึ่งประกอบด้วย 3 สะพาน แห่งแรกคือสะพานมังกรสวรรค์ ลักษณะเป็นโพรงขนาดใหญ่ เมื่омองทะลุออกไปคล้ายกับสะพานเชื่อมสวรรค์กับโลกมนุษย์ สะพานแห่งที่สองคือ สะพานมังกรเขียว ลักษณะเป็นหน้าผาที่มโหฬารไปทั่วท้องฟ้า และสะพานแห่งที่สามคือ สะพาน มังกรดำ ลักษณะเป็นโตรกหน้าผาอยู่ในส่วนที่แคบที่สุด แสงผ่านเข้าไปน้อย ทำให้ดูค่อนข้างมืดดำ ภายในอุทยานแห่งชาติหลุมฟ้า-สะพานสวรรค์ ยังมีโรงเตี๊ยมเก่าๆ ซึ่งเป็นจุดแวะพักของคนเดินทางใน สมัยก่อนตั้งแต่ในสมัยราชวงศ์ถัง (ค.ศ. 618-907) และจุดนี้เองที่จางอ๋โหมวใช้เป็นฉากในหนังการถ่ายทำหนังเรื่อง "ศึกโค่นบัลลังก์วังทอง" จากนั้นนำท่านเดินทางกลับ **เมืองจงชิ่ง** (ใช้ระยะเวลาในการเดินทางประมาณ 2 ชั่วโมง) ถือว่าเป็นเมืองที่ใหญ่ที่สุดทางภาคตะวันตกเฉียงใต้ของจีน และเป็นเมืองและเป็นเมืองที่มีขนาดใหญ่เป็นอันดับ 8 ของจีน ตั้งอยู่ในบริเวณที่แม่น้ำแยงซีเกียงมาบรรจบกับแม่น้ำเจียงหลิง มีพื้นที่ติดกับมณฑลหูเป่ย์ หูหนัน กุ้ยโจว เสฉวน และส่านซี และด้วยความที่จงชิ่งตั้งอยู่ในทำเลที่เอื้อต่อการพัฒนาเป็นเมืองท่าที่สุดทันสมัย จึงทำให้เมืองแห่งนี้เติบโตเร็วมากๆ ทั้งการเป็นศูนย์กลางทางเศรษฐกิจ การเงิน การคมนาคม การศึกษา รวมทั้งการท่องเที่ยวในภูมิภาคตะวันตกเฉียงใต้ของประเทศจีน

นำท่านไป **หงหยาดัง** อาคารคอมเพล็กซ์ขนาดใหญ่สูง 16 ชั้น ตั้งอยู่ริมฝั่งแม่น้ำเจียงหลิง ภายในมีร้านค้า ร้านอาหาร โรงแรม ร้านขายสินค้าที่ระลึก ฯลฯ ที่นี่ยามค่ำคืนถือเป็นจุดนัดพบพักผ่อนของชาวเมือง และจุดชมวิวยอดเยี่ยม อีกทั้งยังเป็นจุดถ่ายรูปที่สำคัญของนักท่องเที่ยวอีกด้วย



**ค่ำ**                      **รับประทานอาหารค่ำ ณ ภัตตาคาร**

จากนั้นนำท่านเข้าสู่ที่พัก **CARLTON HOTEL HOTEL** หรือระดับเทียบเท่า 4\* มาตรฐานจีน

**วันสี่ของรายการ**                      **ฉงชิ่ง – เล่อซาน – ล่องเรือนมัสการพระหลวงฟอโต – จ้อไบ๊**

**เช้า**                      **รับประทานอาหารเช้า ณ ห้องอาหารโรงแรม**

นำท่านเดินทางสู่ เมืองเล่อซาน ตั้งอยู่ทางภาคกลางของมณฑลเสฉวน ในภาคตะวันตกเฉียงใต้ของจีน เป็นเมืองที่มีทิวทัศน์สวยงาม และโบราณสถานมากมาย เป็นทั้งสถานที่ท่องเที่ยวที่มีชื่อเสียงของมณฑลเสฉวน และเป็นหนึ่งในสถานที่ศักดิ์สิทธิ์ทางพุทธศาสนาในภาคตะวันตกเฉียงใต้ของจีน (ประมาณ 300 กม. ใช้เวลาเดินทางประมาณ 4 ชม.)

**กลางวัน**                      **รับประทานอาหารกลางวัน**

นำท่านเดินล่องเรือชม **พระใหญ่เล่อซาน** คือสถานที่ท่องเที่ยวระดับ 5A ของจีน เป็นพระพุทธรูปพระพุทธรูปหินที่แกะจากหน้าผาที่ใหญ่ที่สุดองค์หนึ่งของโลก ขนาดของพระพุทธรูป มีความสูงกว่า 70 เมตร ไหล่กว้างกว่า 20 เมตร ในปี 1996 เดือน 12 องค์ครุสหประชาชาติได้บันทึกสถานที่แห่งนี้เป็น มรดกโลกทางวัฒนธรรมและธรรมชาติอีกด้วย พระใหญ่เล่อซาน เริ่มสร้างตั้งแต่สมัยราชวงศ์ถัง คือคริสต์ศักราช 700 กว่าปี เริ่มต้นโดยมีพระชื่อไห่ทง ท่านได้เดินทางมาถึงเมืองเสฉวนและพบว่าภูเขาเล่อซานตั้งอยู่บนทางผ่านของแม่น้ำสามสาย จึงมักเกิดอุบัติเหตุเรือล่มทำให้มีผู้คนเสียชีวิตบ่อยๆ พระไห่ทงจึงตั้งใจสร้างพระพุทธรูปองค์ใหญ่ขึ้นตรงจุดนี้เพื่อให้พระคุ้มครองแก่ผู้เดินทาง ต่อมา มีชาวพุทธผู้มีจิตศรัทธาใช้ความพยายามและใช้เวลาอีก 90 ปี สร้างพระพุทธรูปองค์นี้จนสำเร็จ พุทธศาสนิกชนจากทั่วทุกมุมโลกมานมัสการ เพื่อความสงบสุขแห่งจิตใจ



จากนั้นนำท่านเดินทางสู่ **เขาง้อไบ๊ (ใช้เวลาเดินทางประมาณ 1.30 ชั่วโมง)** เอ้อเหมยแปลว่าคิ้วโก่ง เพราะทิวเขามีสลักษณะเหมือนคิ้วนักพรตในลัทธิเต๋อเริ่มเข้ามาสร้างศาลเจ้าในเทือกเขาแห่งนี้ในศตวรรษที่ 2

หลังจากนั้นศาสนาก็เริ่มเฟื่องฟูมาจนถึงศตวรรษที่ 6 เอ๋อเหมยซานจึงกลายมาเป็น 1 ใน 4 ภูเขาศักดิ์สิทธิ์ทางพุทธศาสนา (เอ๋อเหมยซาน, ่วัโถซาน, จี๋หัวซาน, ฝูโถซาน)

**ค่ำ**

**รับประทานอาหารค่ำ ณ ภัตตาคาร**

จากนั้นนำท่านเข้าสู่ที่พัก **CENTURY SUNSHINE** หรือระดับเทียบเท่า 4\* มาตรฐานจีน

**วันห้าของรายการ      งามั้ - เขาเอ๋อเหมย - เฉินตุ - เมืองโบราณหวงหลงซี - ซอยกว้างซวยแคบ**

**เช้า**

**รับประทานอาหารเช้า ณ ห้องอาหารโรงแรม**

นำท่านไปชม **เขาเอ๋อเหมย** หรือที่คนไทยรู้จักในนามของ **เขางามั้** เป็น 1 ใน 4 ภูเขาแห่งพุทธศักดิ์สิทธิ์ของประเทศจีน เป็นสถานที่ที่หลอมรวมธรรมชาติและพุทธศาสนา ปี ค.ศ. 1996 ได้รับการจัดเป็นมรดกโลกทางธรรมชาติและวัฒนธรรม พร้อมกับพระใหญ่เล่อซาน

จุดสูงสุดอยู่ที่ยอดเขาฉินตัง ความสูง 3,077 เมตรจากระดับน้ำทะเล มีพระโพธิสัตว์ผู้เสียน เป็นพระพุทธรูปพระโพธิสัตว์นั่งบนช้างเผือก ทำจากทองสัมฤทธิ์ ซึ่งถูกสร้างขึ้นในสมัยราชวงศ์ซ่งเหนือ ค.ศ. 980 มีน้ำหนัก 62 ตัน ประทับอยู่



**กลางวัน**

**รับประทานอาหารกลางวัน ณ ภัตตาคาร**

จากนั้นนำท่านเดินทาง **กลับเมืองเฉิงตุ** เมืองหลวงของมณฑลเสฉวนและมีประชากรหนาแน่นที่สุดของประเทศจีน ที่มีภูมิประเทศรายรอบไปด้วยเทือกเขา และมีสภาพภูมิอากาศที่เหมาะสมต่อการประกอบอาชีพเกษตรกรรม โดยมีฤดูร้อนที่อบอุ่นฤดูหนาวที่ไม่หนาวนัก และมีปริมาณความชื้นสูง มีพื้นที่ประมาณ 218,920 ตารางไมล์ (567,000 ตารางกิโลเมตร) ประชากรส่วนหนึ่งเป็นชนกลุ่มน้อยเชื้อชาติต่างๆ ได้แก่ ชาวอี้ , ธิเบต , เมี่ยว , หุย และเซียง ชนกลุ่มน้อยเหล่านี้ส่วนใหญ่มีถิ่นฐานอยู่ในเขตปกครองตนเองของมณฑลเฉิงตุ และยังเป็นศูนย์กลางของการเดินทางทั้งทางอากาศและทางรถไฟรวมไปถึงการเป็นศูนย์กลางทางด้านเศรษฐกิจ, วัฒนธรรมและการปกครอง



นำท่านชม **เมืองโบราณหวงหลงซี** ตั้งอยู่ทางตะวันตกเฉียงใต้ของเมืองเจิงตู มณฑลเสฉวน ประเทศจีน เป็นเมืองโบราณที่มีประวัติศาสตร์ยาวนานกว่า 1,700 ปี เมืองนี้เคยเป็นศูนย์กลางการค้าที่สำคัญบนเส้นทางสายไหม และได้รับการขนานนามว่าเป็น “ไข่มุกแห่งแม่น้ำฉี” เมืองโบราณหวงหลงซีมีชื่อเสียงโด่งดังจากถนนโบราณ สถาปัตยกรรมโบราณ วัดวาอาราม และทิวทัศน์ที่สวยงาม ถนนโบราณของเมืองปูด้วยหินก้อนใหญ่เรียงรายไปด้วยร้านค้าแผงลอยที่ขายของที่ระลึก อาหารพื้นเมือง และงานฝีมือท้องถิ่น สถาปัตยกรรมโบราณของเมืองได้รับการอนุรักษ์ไว้เป็นอย่างดี โดยมีบ้านเรือนสไตล์ราชวงศ์ชิง วัดโบราณ และศาลเจ้ามากมาย วัดที่โด่งดังที่สุดในเมืองโบราณหวงหลงซีคือวัดกุหลอง วัดเจียง และวัดเซี่ยวหยิน วัดเหล่านี้ล้วนมีประวัติศาสตร์ยาวนานหลายร้อยปี และเป็นที่ประดิษฐานพระพุทธรูปและรูปปั้น นทางศาสนาที่สำคัญ

นำท่านเดินทางสู่ **ถนนคนใจเซียงจื่อ หรือ “ซอยกว้างซอยแคบ”** เป็นถนนที่แสดงถึงเสน่ห์ของการตกแต่งด้วยเรื่องราววิถีชีวิตการเป็นอยู่ของคนจีนเจิงตูในสมัยโบราณ ที่มีการผสมความเป็นทันสมัยเข้าไปอย่างลงตัว ถนนคนเดินมี 3 ซอย แต่ละซอยมีความยาวประมาณ 400 เมตร มีร้านค้าเล็กๆ ตั้งเรียงรายอยู่ในแต่ละซอยและตรอกให้เดินช้อปปิ้งเพลิน ทั้งร้านหนังสือ ร้านชา-กาแฟ บาร์ เสื้อผ้า ไปจนถึงร้านอาหารนานาชาติ

**คำ อธิระอาหารค่ำ เพื่อไม่รบกวนเวลาของท่าน**

จากนั้นนำท่านเข้าสู่ที่พัก **SERENGETI HOTEL** หรือระดับเทียบเท่า 4\* มาตรฐานจีน

**วันทของรายการ** ศูนย์อนุรักษ์หมีแพนด้า - วัดต้าเจี๋ย - ถนนคนเดินชุนซีไถ่กุ๋นลี่ - หมีแพนด้ายักษ์ปั้นตึก - ส่งสนามบิน - สนามบินดอนเมือง

**เช้า รับประทานอาหารเช้า ณ ห้องอาหารโรงแรม**

นำท่านเดินทางสู่ **ศูนย์อนุรักษ์หมีแพนด้า (Chengdu Research base of Giant Panda Breeding)** ตั้งอยู่เมืองเจิงตู ศูนย์อนุรักษ์แห่งนี้ถูกสร้างขึ้นเพื่อขยายพื้นที่การดูแลและเพาะพันธุ์แพนด้าแดง และสัตว์ป่าที่ใกล้จะสูญพันธุ์อื่นๆ หมีแพนด้าเป็นสัตว์สงวนหายากมีกำเนิด ในมณฑลเสฉวน มีลูกยากเพราะอุณหภูมิต่ำในร่างกายที่ พรอม จะตั้งท้องมีเพียง 3 วัน ใน 1 ปี จะดกลูกครั้งละประมาณ 2 ตัว ตัวที่แข็งแรงเพียงตัวเดียวเท่านั้นจะอยู่รอด อาหารโปรดของหมีแพนด้าคือไผ่ลูกศร ระหว่างการเดินทางชมในศูนย์ฯ จะได้เห็นแพนด้าน่ารักหลายตัว นอนคว่ำบ้าง นั่งอิงบ้าง หรือนอนหลับ อยู่ในไต้ต้นไม้ไผ่ แพนด้าถูก เรียกว่า สัตว์ประหยัดพลังงาน ก็เพราะว่าแพนด้าไม่ชอบออกกำลังกาย ทำอะไรก็ช้าๆ ทำที่รู้สึกสบายที่สุดก็คือท่านอนและทำนั่ง แม้ปีนขึ้นไปต้นไม้ ก็อยู่นิ่งๆ บนต้นไม้ได้หลายชั่วโมง





**กลางวัน**

**รับประทานอาหารกลางวัน ณ กัดตาดาร (พิเศษ..เมนูหมาล่า)**

นำท่านสักการะ **วัดต้าฉี้อ** ซึ่งอยู่บริเวณติดกันกับถนนไท่หลี่ ซึ่งวัดเก่าแก่แห่งนี้แต่เดิมพระถังซำจั๋งเคยจำพรรษาก่อนเดินทางไปชมพูทวีป จากนั้นนำท่านเที่ยวชม **ถนนคนเดินซุนซีไถ่กู่หลี่** ซ้อปิ้งคอมเพล็กซ์ ร้านอาหาร ห้างสรรพสินค้าไต้ดิน โรงภาพยนตร์ จัตุรัส และโรงแรมหรูอย่าง The Temple House ครชอบสไตล์ จีนโมเดิล



นำท่านชมจุดเช็คอินที่ **หมี่แพนด้ายักษ์ปิ่นตึก (IFS BUILDING)** เป็นแพนด้าที่อ้วนน่ารักกำลังปายปิ่นตึน เป็นประติมากรรมแพนด้ายักษ์แขวนอยู่บนอาคาร IFS ในใจกลางเมืองเฉิงตู



**ค่ำ** **อิสระอาหารค่ำ เพื่อไม่รบกวนเวลาของท่าน**

- 19.30 น.**      นำคณะเดินทางไปสนามบินเฉิงตู เพื่อทำการเช็คอินก่อนขึ้นเครื่อง
- 22.15 น.**      อำลาเมืองเฉิงตู ออกเดินทาง กลับสู่ กรุงเทพฯ โดยสายการบิน ไทยไลอ้อนแอร์ (SL) เที่ยวบินที่ SL933
- 00.20 น.**      เดินทางถึง สนามบินดอนเมือง กรุงเทพฯ โดยสวัสดิภาพ....พร้อมความประทับใจไปแสนนาน



**\*\*สายการบินเหมาล่า อาจจะมีการเปลี่ยนแปลงไฟล์ทเวลาบินกะทันหัน หรือยกเลิกเดินทาง ขึ้นอยู่กับสายการบินกำหนด เนื่องจากความปลอดภัย หรือเป็นเหตุผลอื่นๆ ทางบริษัทฯ เป็นแต่ตัวแทน ไม่สามารถรับผิดชอบใดๆ ได้ทั้งสิ้น**

# BIG...เจิงตุ-จงซิ่ง-ต้าจู่-อู่หลง-เล่อซาน (C)

6วัน/5คืน

โดยสายการบินไทยไลอ้อนแอร์ (SL) ไฟล์ทเหมาลำ

**\*\*พิเศษ..เมนูหม่าล่า\*\***

กำหนดการเดินทาง 21 – 26 พฤศจิกายน 2567 **เปิดกรุ๊ปใหม่**

7 – 12 ธันวาคม 2567 (วันรัฐธรรมนูญ) **เปิดกรุ๊ปใหม่**

## อัตราค่าบริการ

BIG PARADISE เจิงตุ-จี้จ้ายโกว-สี่ดรุณี 6D5N(SL) (A) *เหมาลำบินตรง*	อัตราค่าบริการ/ท่าน (ไม่มีราคาเด็ก)	พักเดี่ยว
21 – 26 พฤศจิกายน 2567 <b>เปิดกรุ๊ปใหม่</b>	28,900 บาท	6,000 บาท/ท่าน
7 – 12 ธันวาคม 2567 (วันรัฐธรรมนูญ) <b>เปิดกรุ๊ปใหม่</b>	28,900 บาท	6,000 บาท/ท่าน

**\*\*ไม่มีห้องพักสำหรับ 3 ท่าน (TRP ROOM) (ท่านที่ 3 ต้องนอนพักเดี่ยวเท่านั้น)\*\***

**\*\* อัตรานี้รวม: ภาษีน้ำมันของสายการบิน, ภาษีสนามบินไทย ณ วันที่ 2 พฤษภาคม 2567**

\*\*\* ราคาดังกล่าวอาจมีการปรับเปลี่ยนหากสายการบินมีการเรียกเก็บภาษีน้ำมันและภาษีสนามบินเพิ่มเติม\*\*

\*\*\* ราคาอาจมีการเปลี่ยนแปลงได้ตามความเหมาะสมโดยมีต้องแจ้งให้ทราบล่วงหน้า\*\*

**\*\*\* การเดินทางในแต่ละครั้งจะต้องมีผู้โดยสารมากกว่า 20 ท่านขึ้นไป หากผู้โดยสารที่เป็นผู้ใหญ่ต่ำกว่า 20 ท่าน บริษัทฯ ขอสงวนสิทธิ์ในการเลื่อนการเดินทาง หรือปรับราคาเพิ่มขึ้น**

\*\*\* กรณีออกตัวแล้วมีการยกเลิกการเดินทาง ไม่สามารถคืนเงินค่าตัวได้ (NO REFUND) เพราะเป็นเงื่อนไขตัวกรุ๊ปของสายการบิน

\*\*\* เมื่อท่านออกเดินทางไปกับคณะแล้ว ท่านงดใช้บริการรายการใดรายการหนึ่ง หรือไม่เดินทางพร้อมคณะถือว่าท่านสละสิทธิ์ ไม่สามารถเรียกร้องค่าบริการคืนได้ ไม่ว่ากรณีใดๆทั้งสิ้น

\*\*\* โปรแกรมการเดินทางอาจมีการเปลี่ยนแปลงตามความเหมาะสมและในแต่ละครั้งจะต้องมีจำนวนผู้โดยสารจำนวน 20 ท่านขึ้นไป

\*\*\* ค่าที่พักห้องละ 2 ท่าน/ห้อง ตามโรงแรมที่ระบุไว้ในรายการ หรือ ระดับเทียบเท่า การจัดห้องพักมาตรฐาน จะเป็น 2 เตียง/ห้อง (Twin room)

\*\*\* ไม่มีห้องพัก สำหรับ 3 ท่าน/ห้อง (Triple room) ท่านที่ 3 ต้องพักเดี่ยวเท่านั้น

\*\*\* กรณีที่ลูกค้าต้องออกตัวเครื่องบินภายในเองเพื่อต่อเที่ยวบินหรือค่าเดินทางต่างๆ ที่จะมาร่วมเดินทางพร้อมคณะ รมกวน เช็คเวลาบินหรือสายการบินกับเจ้าหน้าที่ทุกครั้งก่อนออกตัวเพื่อความถูกต้อง หากท่านออกตัวไปแล้ว เที่ยวบินล่าช้า หรือจำนวนผู้เดินทางไม่ครบตามจำนวน หรือกรุ๊ปไม่สามารถออกเดินทาง ทางบริษัทฯ จะไม่รับผิดชอบเนื่องจากอยู่เหนือการควบคุมของบริษัทฯ

### อัตรานี้รวม

1. ค่าตัวโดยสารเครื่องบินไป-กลับ ตามเส้นทางรายการ (ตัวแบบเหมาลำ) ขึ้นทัศนजर
2. นำหนักกระเป๋าโหลดใต้ห้องเครื่องคนละไม่เกิน 20 ก.ก./1ท่าน และนำหนักกระเป๋าถือขึ้นเครื่อง (CARRY ON) คนละ 1 ใบ ใบละไม่เกิน 7 ก.ก. (เงื่อนไขเป็นไปตามที่สายการบินกำหนด)
3. ค่าโรงแรมที่พักตามรายการระบุ (สองท่านต่อหนึ่งห้อง)
4. ค่าเข้าชมสถานที่ต่าง ๆ ตามรายการระบุ
5. ค่าอาหารและเครื่องดื่มตามรายการระบุ
6. ค่ารถรับส่งระหว่างการเดินทางเที่ยวตามรายการระบุ
7. ค่าภาษีสนามบินทุกแห่งที่มี
8. **ฟรีวีซ่า สำหรับคนไทย เริ่มวันที่ 1 มีนาคม 2567** เข้าประเทศจีน
9. ค่ามัดคฤเทศ์ของบริษัทฯจากกรุงเทพฯ ที่คอยอำนวยความสะดวกแก่ท่านตลอดการเดินทางในต่างประเทศ

- ค่าประกันอุบัติเหตุหรือเสียชีวิตด้วยอุบัติเหตุเท่านั้น คุ้มครองอายุตั้งแต่ 6 เดือน-75 ปี ในวงเงินท่านละไม่เกิน **1,000,000 บาท** (สำหรับที่เดินทางพร้อมคณะทัวร์กรุปจากประเทศไทยเท่านั้น) สำหรับท่านอื่นๆ ที่ไม่ตรงตามเงื่อนไขกรมธรรม์ ท่านจะต้องทำประกันการเดินทางเอง หรือ สอบถามค่าใช้จ่ายประกันเพิ่มเติมกับเจ้าหน้าที่

### อัตราที่ไม่รวม

- ค่าน้ำหนักของกระเป๋าเดินทางในกรณีที่ **เกินกว่าสายการบินกำหนด (20 กิโลกรัมต่อท่าน)**
- ค่าทำหนังสือเดินทาง
- ค่าอาหารที่ไม่ได้ระบุไว้ในรายการ
- ค่าทำใบอนุญาตที่กลับเข้าประเทศของคนต่างชาติ หรือ คนต่างด้าว
- ค่าภาษีมูลค่าเพิ่ม 7% และค่าภาษี 3%
- สำหรับราคานี้บริษัทฯ จะไม่รวมค่าภาษีท่องเที่ยวหากมีการเก็บเพิ่ม
- ค่าใช้จ่ายส่วนตัวนอกเหนือจากรายการที่ระบุ เช่น ค่าเครื่องดื่ม, ค่าอาหารที่สั่งเพิ่มเอง, ค่าโทรศัพท์, ค่าซักรีด ฯลฯ
- 8. ค่าทิปไกด์/คนขับ/หัวหน้าทัวร์ จ่ายท่านละ 2,000 บาท/ต่อท่าน**
- 9. ค่าทิปยกกระเป๋า โดยประมาณ ห้องละ 10-20 หยวน/ห้อง (หรือเฉลี่ย ในละ 5-10 หยวน)**
- 10. ไม่แจกกระเป๋า**

### การชำระเงิน

**ทางบริษัทฯ จะขอเก็บเงินค่ามัดจำเป็นจำนวน 10,000 บาท** ต่อผู้โดยสารหนึ่งท่านสำหรับการจองทัวร์ **หากภายใน 3 วัน** ไม่มีการชำระค่ามัดจำถือว่ายังไม่คอนเฟิร์มที่ ส่วนที่เหลือจะขอเก็บทั้งหมดก่อนเดินทางอย่างน้อย 30 วันทำการ มิฉะนั้นทางบริษัทฯ จะขอสงวนสิทธิ์ในการคืนเงินค่ามัดจำทั้งหมด หรือยกเลิกการเดินทาง

### การยกเลิก

- ยกเลิกก่อนการเดินทางตั้งแต่ 30 วันขึ้นไป** คืนเงินค่าทัวร์โดยหักค่าใช้จ่ายที่เกิดขึ้นจริง **\*ในกรณีที่วันเดินทางตรงกับวันหยุดนักขัตฤกษ์ ต้องยกเลิกก่อน 45 วัน\***
- ยกเลิกก่อนการเดินทาง 15-29 วัน** คืนเงิน 50%ของค่าทัวร์ หรือหักค่าใช้จ่ายตามจริง เช่น ค่ามัดจำตัวเครื่องบิน โรงแรม และค่าใช้จ่ายจำเป็นอื่นๆ
- ยกเลิกก่อนการเดินทางน้อยกว่า 15 วัน** ขอสงวนสิทธิ์ไม่คืนเงินค่าทัวร์ที่ชำระแล้วทั้งหมด
- กรณีมีเหตุยกเลิกทัวร์ โดยไม่ใช่ความผิดของบริษัททัวร์ เช่น มีนโยบายห้ามการเข้าออกของแต่ละประเทศ หรือ
- การยกเลิกเที่ยวบินโดยสายการบิน บริษัทฯจะเก็บเป็นเครดิตหรือเลื่อนการเดินทางในพีเรียดถัดไปให้กับลูกค้า โดยยึดตามนโยบายของสายการบินและโรงแรมและไม่สามารถคืนเงินได้ทุกกรณี
- ยกเลิกการเดินทาง ในวันเดินทาง หรือถูกปฏิเสธการเข้าเมือง ขอสงวนสิทธิ์ จะไม่มีการคืนเงินทั้งหมด หรือบางส่วน

### หมายเหตุ

- บริษัทฯ มีสิทธิ์ที่จะเปลี่ยนแปลงรายละเอียดบางประการในทัวร์นี้ เมื่อเกิดเหตุสุดวิสัยจนไม่อาจแก้ไขได้
- เนื่องจากตัวเครื่องบินต้องเดินทางตามวันที่ ที่ระบุบนหน้าตั๋วเท่านั้น จะไม่สามารถยกเลิก หรือเปลี่ยนแปลงการเดินทางใดๆ ทั้งสิ้น ถ้ากรณียกเลิก หรือเปลี่ยนแปลงการเดินทาง ทางบริษัทฯ ขอสงวนสิทธิ์ในการคืนเงินทั้งหมดหรือบางส่วนให้กับท่าน
- บริษัทฯ ไม่รับผิดชอบค่าเสียหายในเหตุการณ์ที่เกิดจากสายการบิน ภัยธรรมชาติ ปฏิวัติ และอื่นๆ ที่อยู่นอกเหนือการควบคุม ของทางบริษัทฯ หรือ ค่าใช้จ่ายเพิ่มเติมที่เกิดขึ้นทางตรง หรือทางอ้อม เช่น การเจ็บป่วย การถูกทำร้าย การสูญหาย ความล่าช้า หรือ จากอุบัติเหตุต่างๆ
- หากไม่สามารถไปเที่ยวในสถานที่ที่ระบุในโปรแกรมได้ อันเนื่องมาจากธรรมชาติ ความล่าช้าและความผิดพลาดจากทางสายการบิน จะไม่มีการคืนเงินใดๆ ทั้งสิ้น
- เมื่อท่านเดินทางไปกับคณะแล้ว ท่านงดรายการใดรายการหนึ่งหรือไม่เดินทางพร้อมคณะถือว่าท่านสละสิทธิ์ ไม่อาจเรียกร้องค่าบริการ และเงินมัดจำคืนได้ไม่ว่ากรณีใด
- รายการนี้เป็นเพียงข้อเสนอที่ต้องได้รับการยืนยันจากบริษัทฯ อีกครั้งหนึ่ง หลังจากได้สำรองที่นั่งบนเครื่องและโรงแรมที่พักในต่างประเทศ เป็นที่เรียบร้อยแล้ว แต่อย่างไรก็ตามรายการนี้อาจเปลี่ยนแปลงได้ตามความเหมาะสม
- ราคานี้คิดตามราคาตัวเครื่องบินในปัจจุบัน หากราคาตัวเครื่องบินปรับสูงขึ้น บริษัทฯ ขอสงวนสิทธิ์ที่จะปรับราคาตัวเครื่องบินตาม สถานการณ์ ดังกล่าว
- กรณีเกิดความผิดพลาดจากตัวแทน หรือ หน่วยงานที่เกี่ยวข้อง จนมีการยกเลิก ล่าช้า เปลี่ยนแปลง การบริการจากสายการบิน บริษัทฯขนส่ง หรือ หน่วยงานที่ให้บริการ บริษัทฯ จะดำเนินโดยสุดความสามารถที่จะจัดบริการทัวร์อื่นทดแทนให้ แต่จะไม่คืนเงิน ให้สำหรับค่าบริการนั้นๆ
- มัคเทศก์ พนักงาน และตัวแทนของบริษัทฯ ไม่มีสิทธิ์ในการให้คำสัญญาใดๆ ทั้งสิ้นแทน บริษัทฯ นอกจากนี้เอกสารลงนามโดย ผู้มีอำนาจของบริษัทฯ กำกับเท่านั้น
- บริษัทฯ จะไม่รับผิดชอบใดๆ ทั้งสิ้น หากเกิดสิ่งของสูญหาย อันเนื่องเกิดจากความประมาทของท่าน, เกิดจากการโจรกรรม และ อุบัติเหตุจากความประมาทของนักท่องเที่ยวเอง
- บริษัทฯจะไม่รับผิดชอบต่อการห้ามออกนอกประเทศ หรือ ห้ามเข้าประเทศ อันเนื่องมาจากมีสิ่งผิดกฎหมาย หรือ เอกสารเดินทาง ไม่ถูกต้อง หรือ การถูกปฏิเสธในกรณีอื่นๆ อาทิ เช่น นโยบายการควบคุมไข้หวัดใหญ่ 2009 ของประเทศนั้นๆ
- เมื่อท่านตกลงชำระค่ามัดจำหรือค่าทัวร์ทั้งหมดแล้ว ทางบริษัทฯ จะถือว่าท่านได้ยอมรับเงื่อนไขข้อต่อกลงต่างๆ ทั้งหมด

### กรอกข้อมูลส่วนตัว

1. ชื่อ - นามสกุล (ภาษาอังกฤษตัวพิมพ์ใหญ่ ตามหน้าพาสปอร์ต)

( MISS./MRS./MR. ) NAME .....SURNAME .....

2. สถานภาพ (.....)โสด (.....)สมรส (.....)หย่า (.....)ม่าย (.....)อยู่กินฉันสามี-ภรรยา (.....)แยกกันอยู่

กรณีทีสมรส ระบุชื่อคู่สมรส..... อาชีพ .....

โทรศัพท์บ้าน ..... มือถือ .....

### ข้อมูลสำหรับโรงแรมที่พัก และ สายการบิน

3. ประเภทห้องพัก

3.1 ห้องพักผู้ใหญ่ 2 ท่าน (TWN) .....ห้อง (ปกติจะเป็นแบบ 2 เตียง) หรือ (DBL) .....ห้อง

3.2 ห้องพัก 1 เด็กพักกับ 1 ผู้ใหญ่.....ห้อง

3.3 ห้องพัก 1 เด็กพักกับ 2 ผู้ใหญ่.....ห้อง (มีเตียง)

3.4 ห้องพัก 1 เด็กพักกับ 2 ผู้ใหญ่.....ห้อง (ไม่มีเตียง)

3.5 ห้องพัก 1 ท่าน (SGL) .....ห้อง

4. อาหาร  ไม่ทานเนื้อวัว  ไม่ทานเนื้อหมู  ไม่ทานสัตว์ปีก  ทานมังสวิรัติ

อื่นๆ.....

5. เคยโดนปฏิเสธวีซ่าหรือไม่  ไม่เคย  เคย ประเทศ.....

ลงชื่อ ผู้จอง.....

\*\*\* กรุณาส่งสำเนาหน้าพาสปอร์ต ผู้เดินทางภายใน 7 วัน \*\*\*