



ล่าแสงใต้ที่ทัสมาเนีย

BIG..AURORA AUSTRALIS

โฮบาร์ท - ซิดนีย์ 8 วัน 6 คืน

จัดเต็ม!!

รวมทีปคนขับรถ + ทิปหัวหน้าทัวร์
 ราคารวมวีซ่า / รวมทุกอย่างแล้ว

10

ท่านเดินทาง

ตามล่าแสงใต้ 2 คืน

โฮบาร์ท - สวนสัตว์ธรรมชาติแกสเมเนียนเดวิส อินซู
 แหล่งประวัติศาสตร์ฟอร์กออาเรอร์ - อุทยานแห่งชาติเฟรย์ซีเมนต์
 ลอนเซสตัน - แคนทอน-แรค จอร์จ - เฝ้าอัลลอยฟ้าแถบเดียว
 ซิบไวน์เลสเตอร์ ล ย่านหุบเขาการ์มาร์ - ซิดนีย์ - ชมเมือง - ซุปบิง
 ล่องเรือชมอ่าวซิดนีย์ พร้อมดินเนอร์บนเรือ

พักย่านใจกลางเมือง

- ✕ ล่องเรือสำราญชมอ่าวซิดนีย์ พร้อมดินเนอร์บนเรือ ชมวิวพระอาทิตย์ตกดิน
- ✕ ซิมหอยนางรมสดๆฟาร์ม Barilla Bay Oyster
- ✕ อาหารพื้นเมือง / อาหารไทย / อาหารจีน

20 - 27 มิถุนายน 2567

24 - 31 กรกฎาคม 2567

วันเฉลิมพระชนมพรรษารัชกาลที่10

10 - 17 สิงหาคม 2567

วันแม่แห่งชาติ

ราคา
รวมทุกอย่าง

169,900

บาท
ต่อท่าน

10 ท่าน

มีหัวหน้าทัวร์

SOU VISA/
ฟิลิปโต+
สมัครงบ

รวม 25kg

แจกน้ำ
วันละขวด

ล่าแสงใต้ที่ทัสมาเนีย

BIG..AURORA AUSTRALIS

โฮบาร์ท - ซิดนีย์ 8 วัน 6 คืน

จัดเต็ม!!

รวมทีปคนขับรถ + ทิปหัวหน้าทัวร์
ราคารวมวีซ่า / รวมทุกอย่างแล้ว

10 ท่านเดินทาง

ตามล่าแสงใต้ 2 คืน

โฮบาร์ท - สวนสัตว์ธรรมชาติแทสมเนียนเดวิล อันชู
แหล่งประวัติศาสตร์ฟอรัทอาเธอร์ - อุทยานแห่งชาติเพรย์ซินเนต
ลอนเชสตัน - แคนทอะแรค จอร์จ - เจ้าอีลอยฟ้าแคนเดี่ยว
ซิมไวน์เลิครส ณ ย่านหุบเขาการ์มาร์ - ซิดนีย์ - ชมเมือง - ซุปบิง
ล่องเรือชมอ่าวซิดนีย์ พร้อมดินเนอร์บนเรือ

20 - 27 มิถุนายน 2567

24 - 31 กรกฎาคม 2567

วันเฉลิมพระชนมพรรษารัชกาลที่10

10 - 17 สิงหาคม 2567

วันแม่แห่งชาติ

พักย่านใจกลางเมือง

- 🍴 ล่องเรือสำราญชมอ่าวซิดนีย์ พร้อมดินเนอร์บนเรือ ชมวิวพระอาทิตย์ตกดิน
- 🍴 ซิมหอยนางรมสดๆฟาร์ม Barilla Bay Oyster
- 🍴 อาหารพื้นเมือง / อาหารไทย / อาหารจีน



ราคา **169,900** บาท
รวมทุกอย่าง ต่อท่าน

BW...Aurora Australis

(Tasmania – Sydney) **8DAYS/ 6NIGHTS** by QF

ล่าแสงใต้ที่ทัสมาเนีย 2 คืน (โฮบาร์ท-ซิดนีย์)

กำหนดการเดินทาง:

วันที่ 20 - 27 มิถุนายน 2567

วันที่ 24 - 31 กรกฎาคม 2567 (วันเฉลิมพระบาทสมเด็จพระเจ้าอยู่หัว)

วันที่ 10 - 17 สิงหาคม 2567 (วันแม่)

DAY	ITINERARY *** อุทกภูมิประมาณ 5-16 องศาเซลเซียส ***	MEAL			HOTEL
		B	L	D	
1	กรุงเทพฯ (สุวรรณภูมิ) (18.10)				
2	ซิดนีย์ (06.25) – โฮบาร์ท (09.25 – 11.20) (บินภายใน) – ชมเมืองโฮบาร์ท – ชมฟาร์มทอยนางรม – ออกลำชมแสงใต้ยามค่ำคืน –		😊	😊	HOBART GRAND CHANCELLOR HOTEL (4*) หรือเทียบเท่า
3	โฮบาร์ท – สวนสัตว์ธรรมชาติแทสมเนียนเดวิล อันซุ – แหล่งประวัติศาสตร์พอร์ตอาร์เธอร์ – พอร์ต อาร์เธอร์ – ออกลำชมแสงใต้ยามค่ำคืน	😊	😊	😊	PORT ARTHUR THE FOX AND HOUND HISTORIC HOTEL (4*) หรือเทียบเท่า
4	พอร์ต อาร์เธอร์ – อุทยานแห่งชาติเฟรย์ซินด์ – อ่าวไวน์ กลาส – ปรากฏการณ์ดาวริวส์ – เมืองบิเชโน – ชม เพนกวิน	😊	😊	😊	BICHENO DIAMOND ISLAND RESORT (4*) หรือเทียบเท่า
5	เมืองบิเชโน – เมืองลอนเชสเตอร์ -- แดทเดอะแอด จอร์จ – เก้าอี้ลอยฟ้าแกนเดี่ยว (Gorge Scenic Chair Lift) – ซิมไวน์ เลิตรส ณ ย่านทุบเขาทาร์มาร์ – ลอนเชสเตอร์	😊	😊	😊	LAUNCESTON GRAND CHANCELLOR HOTEL (4*) หรือ เทียบเท่า
6	ลอนเชสเตอร์ – ชมเมือง – ซิดนีย์ (บินภายใน) – ซิดนีย์ นำ ท่านเข้าที่พัก อิสระช้อปปิ้ง	😊	😊	😊	SYDNEY METRO CENTRAL MARLOW HOTEL (4*) หรือเทียบเท่า
7	ซิดนีย์ – ชมเมือง หาดบอนได- อ่าวซิดนีย์ – ล่องเรือชม อ่าวซิดนีย์ชมพระอาทิตย์ตกดิน+อาหารค่ำ	😊	😊	😊	SYDNEY METRO CENTRAL MARLOW HOTEL (4*) หรือเทียบเท่า
8	ซิดนีย์ – กรุงเทพฯ	😊			

วันแรก สนามบินนานาชาติสุวรรณภูมิ กรุงเทพฯ (ประเทศไทย)

15.00 น. คณะพร้อมกันที่ **สนามบินนานาชาติสุวรรณภูมิ ผู้โดยสารระหว่างประเทศ ชั้น 4 เคนเตอร์ N ประตูทางเข้า 4 สายการบินแควนตัส แอร์เวย์ (QF)** โดยมีเจ้าหน้าที่ของบริษัทฯ คอยให้การต้อนรับ และอำนวยความสะดวกด้านเอกสารการเดินทางและสัมภาระเช็คอิน

18.10 น. ออกเดินทางโดย **สายการบินแควนตัส แอร์เวย์เที่ยวบินที่ QF296 ประเทศออสเตรเลีย**

***** บินตรงสู่ประเทศออสเตรเลีย / มีจอทีวีทุกที่นั่ง / บริการเสิร์ฟอาหาร *****



วันที่สอง ซิดนีย์ - โฮบาร์ท- ชมฟาร์ม Barilla Bay Oyster - ชมเมือง

- 06.25 น. เดินทางถึง นครซิดนีย์ ประเทศออสเตรเลีย หลังผ่านตรวจคนเข้าเมือง นำท่านเดินทางสู่อาคารภายในประเทศ
- 09.25 น. ออกเดินทางสู่ เมืองโฮบาร์ท โดยสายการบินแควนตัส เที่ยวบินที่ QF993
- 11.20 น. เดินทางถึง นครโฮบาร์ท เมืองหลวงรัฐแทสมาเนีย เมืองหลวงแห่ง รัฐแทสมาเนีย เป็นเมืองลำดับที่ 2 ที่มีการสร้างเมืองในประเทศออสเตรเลีย ในปี พ.ศ. 2346 (ค.ศ.1803) เป็นเกาะที่ตั้งอยู่ทางใต้สุดของประเทศออสเตรเลีย และใกล้กับขั้วโลกใต้มากที่สุด อยู่ห่างจากรัฐวิกตอเรีย 240 กิโลเมตร มีประชากรอาศัยอยู่ในเมืองโฮบาร์ท ราวสองแสนคน ในขณะที่ทั้งรัฐแทสมาเนียมีประชากรอาศัยอยู่ราวห้าแสนคน ภูมิประเทศล้อมรอบด้วยมหาสมุทร แม่น้ำ และภูเขาสูงตระหง่าน จึงทำให้มีทิวทัศน์ที่สวยงามแห่งหนึ่งของโลกโดยมีอนุทภูมิเฉลี่ยในฤดูร้อนอยู่ที่ 11 - 21 องศาเซลเซียส และ 4 - 11 องศาเซลเซียส ในฤดูหนาว นำท่านชม ฟาร์มหอยนางรม (Barilla Bay Oyster)



เที่ยง รับประทานอาหารกลางวัน อาหารท้องถิ่น ณ กัตตาดาร Barilla Bay



ให้ท่านชมขั้นตอนการเลี้ยงหอยนางรม การคัดเลือกหอยที่ได้ขนาดพอเหมาะเพื่อจัดส่งออกสู่ตลาดทั้งในและนอกประเทศ รวมถึงชมการเลี้ยงหอยเป่าอ้อที่เลี้ยงแบบเป็นมิตรกับธรรมชาติ เชิญท่านลิ้มลองหอยนางรมสด ๆ จากฟาร์มที่เสิร์ฟพร้อมกับเลมอนแล้วเชิญท่านเลือกซื้อผลิตภัณฑ์อาหารทะเลสดใหม่จากฟาร์มได้ตาม

หลังจากนั้น นำท่านเดินทางเข้าสู่ **ตัวเมืองโฮบาร์ท** นำท่าน **ขึ้นชมวิวบนยอดเขาเวลลิงตัน (Mount Wellington)** เป็นยอดเขาที่สูงที่สุดในโฮบาร์ท มีความสูง 1,271 เมตร ซึ่ง ณ จุดชมวิแห่งนี้ท่านสามารถมองเห็นตัวเมืองโฮบาร์ทได้ทั้งเมืองและทัศนียภาพโดยรอบที่สวยงาม

นำท่าน **ชมเมืองโฮบาร์ท** ที่ **ขึ้นชื่อว่าสวยงามที่สุดแห่งหนึ่งของโลก** เป็นเมืองที่มีบรรยากาศแบบโบราณน่ารักและเป็นเมืองที่มีความรู้สึกผูกพันกับยุคประวัติศาสตร์มากกว่าเมืองใหม่ ๆ เช่น เมืองบริสเบน หรือ เมืองเพิร์ธ เมืองโฮบาร์ท ก่อตั้งขึ้นเมื่อปี 1804 ตั้งอยู่บริเวณปากแม่น้ำเดอร์เวนท์ (Derwent River) และมีตึกและอาคารรูปแบบยุคจอร์เจียน ตั้งเรียงราย อยู่ทีบริเวณท่าเรือ มีทะเล มีชายหาดสีขาว สวยงาม อาคารบ้านเรือน เป็นแบบสมัยยุคเก่าที่ยังคงอนุรักษ์ไว้อย่างมีเสน่ห์ โฮบาร์ท เป็นเมืองเก่าแก่ที่สุดอันดับสอง ของออสเตรเลีย และ สไตส์ของผู้ที่นี่จึงมีเอกลักษณ์ ที่ น่าสนใจ

นำท่านชม **Hobart's Waterfront** เมืองท่าน้ำลึก ที่บริสุทธิ์ที่สุดในโลก และชม **แบตเตอรี่พอยท์ Battery Point** ซึ่งเป็นเมืองท่าเรือเก่าแก่ และเป็นหมู่บ้านที่อยู่ติดกับทะเล ชื่อ Battery Point ได้มาจากการสร้างปืนใหญ่ ไว้ที่ตรงจุดแห่งนี้ ในปี ค.ศ. 1818 เพื่อเป็นส่วนหนึ่งของการป้องกัน ทางชายฝั่งทะเลของเมือง โฮบาร์ท แต่ในปัจจุบันนี้ ปืนใหญ่ ไม่ได้อยู่ที่นี้แล้ว แต่ยังคงหลงเหลือบ้าง ในยุคสมัยประวัติศาสตร์ ที่มีชาวยุโรปมาเป็นผู้บุกเบิก เป็นชนชาติแรก



คำ **รับประทานอาหารค่ำ ณ ภัตตาคารอาหารจีน**
นำท่านเดินทางเข้าสู่ที่พัก **GRAND CHANCELLOR HOTEL HOBART (4*)** หรือเทียบเท่า
(คืนที่1)

อิสระให้ท่านได้พักผ่อนตามอัธยาศัย จนกระทั่งถึงเวลาอันสมควร



หมายเหตุ: ทางหัวหน้าทัวร์จะนัดหมายเวลาในการออกล่าดูแสงใต้ (Aurora Australis) โดยแสงใต้เป็นปรากฏการณ์ทางธรรมชาติที่สวยงามมากที่สุดปรากฏการณ์หนึ่งซึ่งจะปรากฏให้เห็นตามธรรมชาติในเวลาพลบค่ำ

*****ทั้งนี้การชมแสงใต้ ไม่สามารถรับประกันว่าจะเห็นหรือไม่เนื่องจากเป็นปรากฏการณ์ทางธรรมชาติ แต่ทางเจ้าหน้าที่จะพยายามหาจุดชมแสงใต้ที่เห็นได้ชัดที่สุดให้ โดยเวลาที่จะเห็นได้ชัดเจนในช่วงเวลา 23.00 น. – 03.00 น.)**

วันที่สาม โสบาร์ท – พอร์ตอาร์เธอร์ - แหล่งประวัติศาสตร์พอร์ต อาร์เธอร์

เช้า รับประทานอาหารเช้า ณ ห้องอาหารของโรงแรม

10.00 น. นำท่านเดินทางสู่ สวนสัตว์ธรรมชาติแทสมเนีย เดวิล อันซู (TASMANIAN DEVIL UNZOO) (ใช้เวลาเดินทางประมาณ 1 ชั่วโมง) สวนสัตว์เปิดระดับนานาชาติแห่งแรกของโลกเปิดโอกาสให้ท่านได้สัมผัสสัตว์ป่าในสภาพธรรมชาติ และสัตว์ป่าพื้นเมืองที่ใกล้สูญพันธุ์อย่างแทสมเนีย เดวิล อย่างใกล้ชิด ท่านจะได้พบกับสัตว์พื้นเมืองของออสเตรเลียมากมาย อาทิ ควอลล์ (quoll) จิงโจ้ และ พาเดเมลอน (Pademelon) หรือจิงโจ้แคระ เป็นต้น นอกจากนี้ ท่านยังจะได้ชมโชว์การต่อสู้ของนกกแก้ว



ชมสวนธรรมชาติ รวมทั้งพืชพันธุ์ที่สวยงามและหายากซึ่งท่านจะไม่สามารถพบได้ที่ใดในโลก นอกจากที่นี่

หลังจากนั้นนำท่านเดินทางสู่ **พอร์ท อาร์เธอร์ (ใช้เวลาเดินทางประมาณ 15 นาที)** พอร์ตอาร์เทอร์เป็นเมืองขนาดเล็ก อดีตเคยเป็นที่ตั้งของที่คุมขังนักโทษ ในปัจจุบันเป็นแหล่งท่องเที่ยวที่สำคัญแห่งหนึ่งของรัฐแทสมาเนีย

**เที่ยง
บ่าย**

รับประทานอาหารกลางวัน ณ ภัตตาคารในพอร์ท อาร์เธอร์คาเฟ่

หลังจากนั้น นำท่านทวนคืนสู่ **แหล่งประวัติศาสตร์พอร์ท อาร์เธอร์ (Port Arthur)** ซึ่งโด่งดังกระฉ่อนยูเนสโกแห่งนี้เป็นหนึ่งในแดนคุมขังที่ทารุณที่สุดของจักรวรรดิอังกฤษสถานที่ซึ่งมีความสำคัญทางประวัติศาสตร์อย่างมาก เพราะในอดีตเคยเป็นที่คุมขังนักโทษจนได้รับฉายาว่า “คุกสุดโหด” สถานที่แห่งนี้ใช้เป็นที่คุมขังนักโทษมาตั้งแต่สมัย ค.ศ.1830 โกล่เดียวการมาถึงของคนขาวในระยะแรก จนกระทั่ง ค.ศ.1877 ตลอดสี่สิบกว่าปีของความโหดร้ายยังคงอยู่ในความทรงจำจนถึง ปัจจุบันความรู้สึกขมขื่นน่าเกรงขามจนกระทั่งนำหวาดหวั่นเกิดขึ้นกับผู้มาเยือน อดีตเมืองคุกแห่งดาบสมุทรแทสมาเนียที่มีฉลามชุกชุมเหมาะสำหรับจองจำนักโทษในอดีตอย่างยิ่ง ให้ท่านได้เดินเที่ยวชม **พอร์ท อาร์เธอร์** ซึ่งในสมัยอดีตได้เป็นคุกเก่าที่ไว้ใช้ขังนักโทษอุกฉกรรจ์ เป็นเมืองที่มีสถานที่ต่าง ๆ ที่น่าสนใจเกี่ยวกับประวัติศาสตร์ของรัฐแทสมาเนียชมซากอาคารเก่าแก่ให้ท่านได้สำรวจอาคารหลังต่าง ๆ รวมถึงห้องอาหาร ห้องสวดมนต์ หอสมุด และห้องทำงานของทัณฑสถานอันน่าสะพรึงกลัวแห่งนี้ ดูห้องคุกแยกซึ่งถูกสงวนไว้ใช้สำหรับขังเดี่ยว เดินผ่านห้องเก็บศพในโรงพยาบาลที่พุงัง แล้วตามเส้นทางต่อไปจนถึงโบสถ์นักโทษซึ่งมองออกไปเห็นเรือนจำก้าวเดินระหว่างกำแพงที่หมดสภาพแล้วของสถานประวัติศาสตร์เหมืองถ่านหิน ซึ่งเป็นเหมืองที่เปิดใช้งานเป็นแห่งแรกของแทสมาเนีย เหล่าผู้ต้องโทษสถานหนักจะถูกส่งมาที่นี่เพื่อให้ทำงานไต่ดิน ณ ช่วงเวลาที่มีการผลิตสูงสุด ชาวเหมือง ผู้คุม และครอบครัวของพวกเขา รวมถึง 600 ชีวิตอาศัยกันอยู่ที่นี่ หลังจากนั้นนำท่าน **ล่องเรือพอร์ตอาร์เทอร์** ล่องเรือชมบริเวณรอบพอร์ท อาร์เธอร์ **ใช้เวลาล่องเรือ 20 นาที** ท่าเรือตั้งอยู่อย่างมีเอกลักษณ์ ล้อมรอบด้วยภูเขาและแม่น้ำสีเขียว ทะเลสาบและภูเขาที่สวยงาม และ โบราณวัตถุทางประวัติศาสตร์ เสริมกันและกันและเปี่ยมด้วยเสน่ห์



เรือนจำพอร์ตอาร์เธอร์เป็นสถานที่ที่อาชญากรถูกเนรเทศในยุคอาณานิคม ปัจจุบันเป็นท่าเรือที่สวยงามที่สุดแห่งหนึ่งในออสเตรเลีย

ค่ำ

รับประทานอาหารค่ำ อาหารท้องถิ่น ณ ภัตตาคาร



นำท่านเดินทางเข้าสู่ที่พัก **Port Arthur The Fox and Hounds Historic Hotel (4*)** หรือเทียบเท่า (คืนที่2)

อิสระให้ท่านได้พักผ่อนตามอัธยาศัย จนกระทั่งถึงเวลาอัน



หมายเหตุ: ทางหัวหน้าทัวร์จะนัดหมายเวลาในการออกล่าดูแสงใต้ (Aurora Australias) โดยแสงใต้เป็นปรากฏการณ์ทางธรรมชาติที่สวยงามมากที่สุดปรากฏการณ์หนึ่งซึ่งจะปรากฏให้เห็นตามธรรมชาติในเวลาพลบค่ำ

*****ทั้งนี้การชมแสงใต้** ไม่สามารถรับประกันว่าจะเห็นหรือไม่เนื่องจากเป็นปรากฏการณ์ทางธรรมชาติ แต่ทางเจ้าหน้าที่จะพยายามหาจุดชมแสงใต้ที่เห็นได้ชัดที่สุดให้ โดยเวลาที่จะเห็นได้ชัดเจนในช่วงเวลา 23.00น - 03.00น)

วันที่สี่**พอร์ตอาร์เธอร์ - อุทยานแห่งชาติเฟรซิเน็ต - บิเชโน - ชมนกเพนกวิน****เช้า****รับประทานอาหารเช้า ณ ห้องอาหารของโรงแรม**

นำท่านออกเดินทางสู่ **อุทยานแห่งชาติเฟรซิเน็ต (Freycinet National Park)** (ระยะทาง 198 กม / ใช้เวลาเดินทางประมาณ 3 ชม) ซึ่งตั้งชื่อตามนักเดินทางชาวฝรั่งเศส อุทยานแห่งชาติ Freycinet ประกอบด้วยสันมือของภูเขาหินแกรนิตล้อมรอบแต่อ่าวสีฟ้าและหาดทรายสีขาว ยอดเขาที่น่าทึ่งของอันตรายที่ต้อนรับคุณในขณะที่คุณเข้าสู่อุทยานฯ สองช่วงตึกกร่อนของหินแกรนิตอุทยานแห่งชาติเฟรซิเน็ต Freycinet เป็นสถานที่ที่จะไปดูนก คุณอาจจะเห็นทะเลนกอินทรีสีขาวที่หาอาหารในมหาสมุทร

เที่ยง**รับประทานอาหารกลางวัน อาหารท้องถิ่น ณ กัตตาดาร**

นำท่านชมทิวทัศน์อันงดงาม ณ **จุดชมวิวเหนืออ่าวไวน์กลาสเบย์(Wineglass Bay)** ที่เทือกเขาสีเขียว น้ำทะเลสีฟ้าและหาดทรายสีขาวมาบรรจบกัน แวะถ่ายรูปกับประภาคารบนแหลม Cape Tourville ระหว่างทางท่านสามารถได้พบกับนกทะเลชนิดต่าง ๆ ดอกไม้ป่าของแทสมาเนียนานาชนิด และน้ำใสแจ๋วในแอ่งหินอย่างใกล้ชิด

นำท่านเดินทางสู่ **เมืองบิเชโน (Bicheno)** (ระยะทาง 40 กม. ใช้เวลาประมาณ 40 นาที) สถานที่พักผ่อนยอดนิยมสำหรับชาวแทสมาเนีย ล้อมรอบด้วยน้ำทะเลสีฟ้าใสของชายฝั่งตะวันออก หาดทรายสีขาวละเอียด หินแกรนิตอันโดดเด่นที่มีตะไคร่สีส้มเป็นจุด ๆ



17.00u.

ในเวลาพลบค่ำ นำท่านเดินทางไปชม **เพนกวินนางฟ้า (Fairy Penguins)** ที่อาศัยอยู่ในพุ่มไม้ใกล้ทะเลของเมืองบิเชโน เพนกวินเหล่านี้จะขึ้นจากทะเลขึ้นไปยังโพรงของพวกมัน การได้เห็นเพนกวินน้อยน่ารักเหล่านี้ถือเป็นเรื่องประหลาดพิศมัยอย่างแท้จริงของผู้ได้ชม เพนกวินจะอยู่ในสภาพแวดล้อมที่เงียบสงบและรู้สึกปลอดภัยดังนั้นนักท่องเที่ยวจะต้องไม่ใช้เสียงหรือรบกวนพวกเขา ในช่วงฤดูหนาวเพนกวินจะมุ่งเน้นไปที่การรักษาโพรงของพวกมัน สร้างรังที่ดีขึ้น และหยุดพักจากความเครียดตลอดเวลาที่ต้องอยู่ในมหาสมุทร โดยทั่วไปแล้วฤดูกาลนี้จะเงียบกว่าสำหรับทั้งเพนกวินและแขกผู้มาเยือนซึ่งเป็นโอกาสพิเศษที่จะได้ประสบการณ์ใหม่ ๆ ในการชมฝูงนกเพนกวิน



ค่ำ

นำท่านเดินทางเข้าสู่ที่พัก **DIAMOND ISLAND RESORT BICHENO (4*)** หรือเทียบเท่า (คืนที่3) รับประทานอาหารเย็น อาหารท้องถิ่น ณ ห้องอาหารของโรงแรม

วันที่ห้า

บิเชโน - ลองเชสเตอร์ - แคตเทอะแรดจอร์จ - ซิมไวน์

เช้า

รับประทานอาหารเช้า ณ ห้องอาหาร

นำท่านออกเดินทางสู่เมืองลองเชสเตอร์ (LAUNCESTON) (ระยะทาง 161 กม / ใช้เวลาเดินทางประมาณ 2 ชั่วโมง) นำท่านเดินทางสู่ **แคตเทอะแรด จอร์จ (Cataract Gorge)** หรือคนท้องถิ่นเรียกว่าเดอะจอร์จ (The Gorge) ให้ท่านได้ตื่นตากับการนั่งเก้าอี้ลอยฟ้าแกนเดี่ยว (Gorge Scenic Chair Lift) เปิดให้บริการในปี ค.ศ. 1972 และมีความปลอดภัยสูงมีระยะห่างระหว่างเสายาวที่สุดในโลกถึง 308 เมตร และมีระยะทางยาวถึง 457 เมตรจากสถานีแรกไปยังอีกสถานีปลายทาง และใช้เวลาหนึ่งกระเช้าประมาณ 10 นาที ท่านจะประทับใจกับความงามที่ธรรมชาติผ่านแม่น้ำสายเล็กที่ไหลอย่างสงบที่บรรจงสร้างสรรค์ให้เป็นความงามของเดอะจอร์จในอีกมุมมองหนึ่งและชมนกหรือสัตว์ป่าที่อยู่ตามธรรมชาติ



เที่ยง
บ่าย

รับประทานอาหารกลางวัน อาหารท้องถิ่น ณ กัตตาการ

นำท่านเดินทางสู่ **ย่านหุบเขาทามาร์ (TAMAR VALLEY) (ใช้เวลาเดินทางประมาณ 40 นาที)** หุบเขาทามาร์เป็นจุดที่สวยงามที่สุดแห่งหนึ่งของแทสเมเนียและเป็นพื้นที่ผลิตไวน์ชั้นดีของออสเตรเลีย นำท่าน **เยี่ยมชมไร่องุ่น MOORES HILL ESTATE** ให้ท่านได้ทดลองชิมไวน์ที่ไร่องุ่นแห่งนี้ ไวน์ดังกล่าวผลิตในสถานที่ที่โรงไวน์พลังงานแสงอาทิตย์ 100% แห่งแรกของรัฐแทสเมเนีย ผลิตไวน์หลากหลายชนิด จาก Sparkling, Riesling, Pinot Gris, Chardonnay, Pinot Noir, Cabernet Sauvignon และ Merlot และให้ท่านได้เลือกซื้อไวน์คุณภาพดีเพื่อเป็นของขวัญกลับบ้าน



ค่ำ

หลังจากนั้นนำท่านเดินทางกลับสู่ **ตัวเมืองลอนเซสตัน**

รับประทานอาหารค่ำ อาหารจีน ณ กัตตาการ

นำท่านเดินทางเข้าสู่ที่พัก **GRAND CHANCELLOR HOTEL LAUNCESTON (4*)** หรือเทียบเท่า (คืนที่ 4)

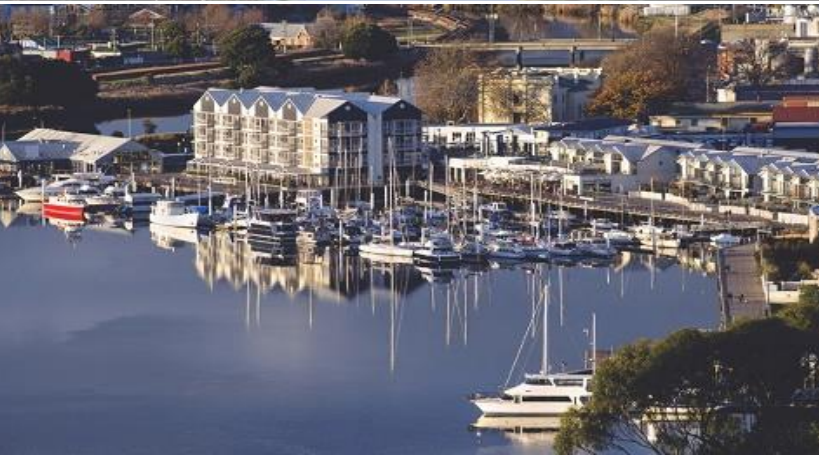
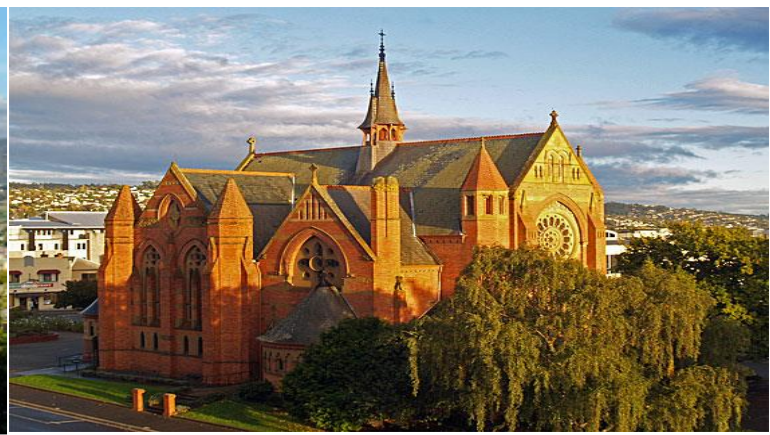
วันที่หก

ลองเซสตัน - ชมเมือง - ลองเซสตัน (บินภายใน) - ซิดนีย์

เช้า

รับประทานอาหารเช้า ภายในห้องอาหารของโรงแรม

นำท่าน **ชมเมืองลองเซสตัน** เมืองขนาดเล็กแต่มากด้วยสีสันของบ้านเรือนสไตล์วิคตอเรียนที่สร้างเรียงกันทอดตัวไปตามฝั่งแม่น้ำสภาพบ้านเรือนเต็มไปด้วยตึกเก่าแก่ที่ทรูทรสาวยงาม รวมทั้งร้านอาหารอร่อยที่ได้รับรางวัลมากมายอยู่ที่ย่านบริเวณด้านเหนือและใต้ของแม่น้ำเอสต์ นำท่านชมรอบ ๆ ตัวเมืองลองเซสตัน อย่างเช่น St. John's Anglican Church, Princes Square เป็นต้น

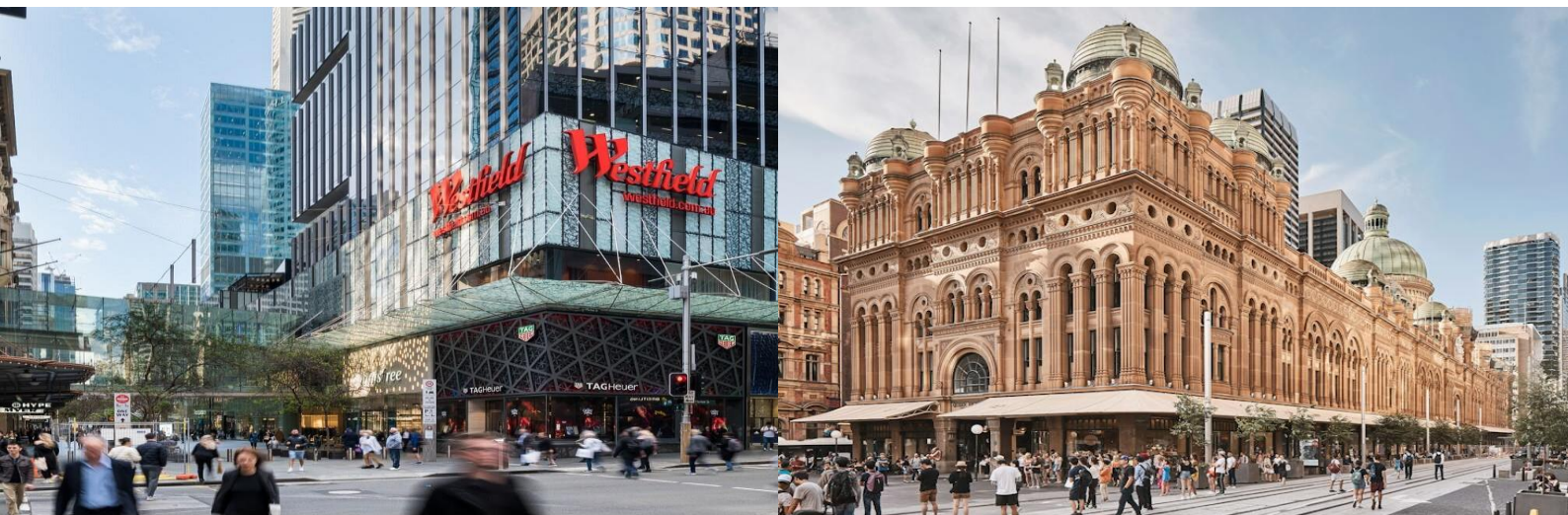


เที่ยง บริการอาหารกลางวัน **แบบกล่อง** (เพื่อไม่เสียเวลาการเดินทาง)
 นำท่านเดินทางสู่ สนามบินลองเชสตัน อาคารภายในประเทศ บินเข้าสู่ นครซิดนีย์
14.25 น. ออกเดินทาง สู่นครซิดนีย์ เมืองหลวงรัฐนิวเซาท์เวลส์ โดยสายการบินแควนตัส
 เที่ยวบินที่ **QF1872**
16.05 น. เดินทางถึง นครซิดนีย์ เมืองหลวงรัฐนิวเซาท์เวลส์
ค่ำ **รับประทานอาหารค่ำ อาหารไทย ณ ภัตตาคาร**
 นำท่านเข้าสู่ที่พัก โรงแรม **SYDNEY METRO CENTRAL MARLOW HOTEL (4*)** หรือ
 เทียบเท่า **(คืนที่5)**

วันที่เจ็ด **ซิดนีย์ - ชมเมือง - ซ้อปปี้ง - ล่องเรือชมอ่าวซิดนีย์ชมพระอาทิตย์ตกดิน**

เช้า **รับประทานอาหารเช้า ภายในห้องอาหารของโรงแรม**
 นำท่านชมนครซิดนีย์ **ชมหาดบอนได** หาดทรายที่นุ่มสาวชาวออสเตรเลีย มาพักผ่อนวันหยุด
 หรือยามเย็น ในบรรยากาศท่ามกลางสายลมแสงแดดอันสดชื่น ที่นิยมเล่นกระดานโต้คลื่น หาดทราย
 แห่งนี้ยังได้เป็นเส้นทางในการวิ่งมาราธอนและวอลเลย์บอลชายหาดในคราวที่จัดกีฬาโอลิมปิก ปี
 2000 ผ่านชมบ้านของเศรษฐีบนเนินเขาแฉะจุดชมวิวยิบหน้าผาเพื่อชมทัศนียภาพอันสวยงามของ
 อ่าวซิดนีย์ และมหาสมุทรแปซิฟิกที่สวยงามแฉะที่เดอะแก๊ป จุดชมวิวกที่สวยงามอีกแห่งที่ท่านจะได้ชม
 ท้องทะเลอันงดงามของมหาสมุทรแปซิฟิกและความงามของปากอ่าวทางเข้าซิดนีย์ในทางเรือ ใน
 บริเวณนี้ยังคงเคยเป็นจุดวางปืนใหญ่ยิงต่อต้านข้าศึกที่เข้ามาทางเรือในยามสงคราม **ชมม้าหินของ**
มิสซิสแม็คควอรี ม้านั่งหินตัวโปรดของภริยาของผู้สำเร็จราชการคนแรกของรัฐนิว
เซาท์เวลส์ ซึ่งเป็นม้าหินทรายอยู่ปลายสุดของสวนสาธารณะ ด้านหน้าเป็นอ่าวซิดนีย์ที่สวยงาม
 นอกจากนี้ด้านบนสวนสาธารณะยังเป็นจุดถ่ายรูปที่สวยงามที่ท่านจะถ่ายรูปให้เห็นโรงละครโอเปร่า
 เฮาส์และสะพานฮาร์เบอร์เป็นสัญลักษณ์ของนครซิดนีย์

เที่ยง **รับประทานอาหารกลางวันอาหารจีน ณ ภัตตาคาร**
 นำท่านช้อปปิ้งที่ **ย่านซิดดีเซ็นเตอร์ศูนย์การค้าเวสต์ฟิลด์ (Westfield)** ศูนย์การค้าที่ใหญ่ที่สุดใน
 ย่านธุรกิจใจกลางซิดนีย์ ตั้งอยู่ใต้ Sydney Tower ในละแวก Pitt Street Mall ใครต้องการที่เที่ยวแบบ
 เดินเล่นแบบได้ใจคนเยอะๆ ต้องมาที่นี่เลย Westfield มักได้รับการแนะนำจากเว็บไซต์ต่างๆให้เป็น
 Shopping ที่ดีที่สุดในซิดนีย์ ซึ่งโดดเด่นด้วยสินค้าแฟชั่นที่หรูหราไม่ว่าจะเป็น เสื้อผ้า หมวก รองเท้า
 หรือเครื่องประดับ ตลอดจนภัตตาคารอาหารหรูหรา หรือช้อปปิ้งสินค้ามากมายจากห้างดัง Queen
 Victoria Building (Q.V.B) ได้รับการปรับปรุงตกแต่งใหม่อย่างสวยงาม เป็นที่รู้จักกันทั่วไปในท้องถิ่น
 ว่าตึก QVB ตั้งอยู่ที่บนถนน George Street ระหว่างถนน Market กับ ถนน Park เป็นอาคารช้อปปิ้งสูง
 สี่ชั้น มีสินค้าประเภทแฟชั่น อัญมณี ของใช้ในบ้าน หรือแม้แต่ดอกไม้ ท่านสามารถเดินทางใต้ดินสู่
 ย่าน Centre Point เพื่อซื้อสินค้าที่หือดังมากมาย



ค่ำ

ถึงเวลาอันสมควรนำท่านเดินทางสู่ **ท่าเรือซิดนีย์**

รับประทานอาหารค่ำ **ดินเนอร์บนเรือ** พร้อมชมอ่าวซิดนีย์ โดยเรือกัปตันคุกครูซ

(17.30 - 19.00 น.)ล่องเรือในอ่าวซิดนีย์ที่ยอดเยี่ยมและดื่มด่ำกับทัศนียภาพอันงดงาม พร้อมชมพระอาทิตย์ตกดิน**

เพื่อนำท่านล่องเรือผ่านชม **โรงละครโอเปร่าเฮ้าส์ (OPERAHOUSE)** สิ่งก่อสร้าง ที่โดดเด่นด้วย หลังคารูปเรือซ้อนกันอันเป็นเอกลักษณ์ในแบบสถาปัตยกรรมร่วมสมัยที่สร้างชื่อเสียงให้กับ ออสเตรเลีย ออกแบบโดย ยอร์น อูซง สถาปนิกชาวเดนมาร์ก ด้วยงบประมาณในการก่อสร้างกว่า ร้อยล้านเหรียญ ใช้เวลาในการก่อสร้างนานถึง 14 ปี และองค์การยูเนสโกได้ลงทะเบียนขึ้นเป็นมรดกโลกในปี พ.ศ. 2550 ภายในประกอบไปด้วยห้องแสดงคอนเสิร์ต ห้องแสดงละคร และห้องภาพยนตร์ และร้านอาหารจำนวนมาก ระหว่างล่องเรือท่านยังสามารถถ่ายรูปกับ **สะพานฮาร์เบอร์** ที่เชื่อมต่อระหว่างซิดนีย์ทางด้านเหนือกับต้นเมืองซิดนีย์เข้าหากัน ทอดยาวกลางอ่าวซิดนีย์ ได้อย่างสวยงามและทำให้การเดินทางเข้าสู่ตัวเมืองซิดนีย์ได้สะดวกยิ่งขึ้น ชมเรือใบที่ชาวออสเตรเลีย ออกมาอวดความงามในอ่าวแห่งนี้



นำท่านเข้าสู่ที่พักโรงแรม **SYDNEY METRO CENTRAL MARLOW HOTEL(4*)** หรือเทียบเท่า (คืนที่ 6)

วันที่เจ็ด	ซิดนีย์ - กรุงเทพ ฯ
เช้า	รับประทานอาหาร อาหารล่องจากโรงแรม / เช็ดแฮท
06.30น.	นำท่านเดินทางสู่ สนามบินคิงส์ฟอร์ดสมิธ นครซิดนีย์
09.50 น.	ออกเดินทางสู่ กรุงเทพ ฯ โดยสายการบินแควนตัส เที่ยวบินที่ QF295
16.40 น.	เดินทางถึง สนามบินสุวรรณภูมิ กรุงเทพ ฯ โดยสวัสดิภาพ

BW...Aurora Australis

(Tasmania – Sydney) **8DAYS/ 6NIGHTS** by QF

ลำแสงใต้ที่สม่ำเสมอ 2 คืน (โฮบาร์ท-ซิดนีย์)

กำหนดการเดินทาง : 20 - 27 มิถุนายน 2567

24 - 31 กรกฎาคม 2567 (วันเฉลิมพระบาทสมเด็จพระเจ้าอยู่หัว)

10 - 17 สิงหาคม 2567 (วันแม่)

ราคาต่อท่าน	ราคารวมตัว	ราคาไม่รวมตัว
ผู้ใหญ่พักห้องคู่ 2 – 3 ท่าน/ห้อง	169,900.-บาท	126,900.-บาท
เด็กอายุต่ำกว่า 12 ปี พักกับ 1 ผู้ใหญ่	165,900.-บาท	113,900.-บาท
เด็กอายุต่ำกว่า 12 ปี พักกับ 2 ผู้ใหญ่มีเตียง	163,900.-บาท	101,900.-บาท
เด็กอายุต่ำกว่า 12 ปี พักกับ 2 ผู้ใหญ่ไม่มีเตียง	161,900.-บาท	95,900.-บาท
ห้องพักเดี่ยวเพิ่มท่านละ	20,900.-บาท	20,900.-บาท
ผู้ใหญ่ 3 ท่านต่อ 1 ห้อง ลดท่านที่ 3	1,000.-บาท	1,000.-บาท
<p>ที่นั่งชั้นธุรกิจ (BUSINESS CLASS) เพิ่มต่อท่านโดยประมาณ 120,000 บาทขึ้นไป กรุณาสอบถามเจ้าหน้าที่อีกครั้ง – ราคาจะคอนเฟิร์มต่อเมื่อได้เอาชื่อทำจองแล้วเท่านั้น ***ผู้ใหญ่ 10 ท่านขึ้นไปพร้อมออกเดินทาง*** /ที่นั่งกรุ๊ปละ 15-20 ท่าน</p>		

* ราคานี้บริษัทฯ ขอสงวนสิทธิ์ในการเปลี่ยนแปลงราคาตามภาณิน้ำมันของสายการบิน *

* การเดินทางในแต่ละครั้งจะต้องมีผู้โดยสารมากกว่า 10 ท่านขึ้นไป (10 ท่านต้องจ่ายในราคาผู้ใหญ่ทั้งหมด) ผู้เดินทาง 10-14 ท่านใช้รถ 21 ที่นั่งและ 15-19 ท่านใช้รถ 30 ที่นั่ง ส่วนขนาดของกรุ๊ปจะสรุปได้หลังที่ปิดกรุ๊ปแล้ว ประมาณ 30 วันก่อนเดินทาง

* กรณีออกตัวแล้วมีการยกเลิกการเดินทาง **ไม่สามารถคืนเงินค่าตัวได้ (NO REFUND)** เพราะเป็นเงื่อนไขตัวกรุ๊ปของสายการบิน

* สำหรับห้องที่เป็นสามเตียง (Triple Room) โรงแรมออสเตรเลียมีจำนวนน้อยและบางโรงแรมอาจจะเป็นเตียงใหญ่สองเตียงที่สามารถพักได้ 3 ท่าน (2 Double beds) หรืออาจเป็นห้อง 1 เตียงใหญ่และ 1 เตียงเสริม (1 Double + 1 Extra bed) สำหรับห้องนอน 3 ท่านหรือบางโรงแรมกรณีพัก 3 ท่าน/ห้อง บางโรงแรมไม่มีห้อง 3 เตียง ลูกค้าต้องจ่ายค่าห้องพักเดี่ยวเพิ่ม

* บริษัทฯ จะไม่รับผิดชอบในเรื่องตัวที่ลูกค้าซื้อเองเพื่อต่อเที่ยวบินหรือค่าเดินทางต่าง ๆ ที่จะมาเดินทางกับคณะเราหากเที่ยวบินล่าช้าหรือจำนวนผู้เดินทางไม่ครบตามจำนวน กรุ๊ปไม่สามารถออกเดินทางได้

* หากท่านต้องการอาหารพิเศษหรือที่นั่งบนเครื่องบินรวมถึงการสะสมไมล์ของสายการบิน กรุณาแจ้งให้เราทราบในตอนจองทัวร์หรือก่อนเดินทางอย่างน้อย 10 วัน เพื่อแจ้งให้สายการบินทราบแต่จะได้ตามที่ขอหรือไม่ขึ้นอยู่กับสายการบินจะพิจารณาให้

*** มีวีซ่าออสเตรเลียแล้ว ลดท่านละ 5,000 บาท**

* กรณีลูกค้ามีวีซ่าอยู่แล้ว หรือ มีบัตรอนุญาตให้เข้า-ออก ประเทศ โดยไม่ต้องยื่นวีซ่า เช่น บัตรเอเบด ฯลฯ ทางบริษัทฯ จะไม่รับผิดชอบหรือคืนค่าใช้จ่ายใด ๆ ทั้งสิ้น หากไม่ได้รับอนุญาตเข้าประเทศ เนื่องจากเป็นดุลพินิจของเจ้าหน้าที่ตรวจคนเข้าเมือง

* หากจำนวนลูกค้าที่เดินทาง 10 - 14 ท่าน บริษัทฯจะจัดรถขนาด 21 ที่นั่ง และ 15 ท่านขึ้นไปใช้รถขนาด 30 ที่นั่งในการบริการตลอดการเดินทาง

* โรงแรมที่ออสเตรเลียตามรายการไม่มีค่านยกกระเป๋า

* ราคาทัวร์ไม่รวมที่นั่ง Long leg หากท่านต้องการจะต้องแจ้งสายการบินเพื่อซื้อที่นั่งก่อนเดินทาง(มีจำนวนจำกัด)

* การใช้ผ้าเช็ดตัวในโรงแรม หากต้องการให้เปลี่ยนทุกวันให้ท่านวางผ้าเช็ดตัวไว้ที่พื้น ถ้าแขวนไว้ทางโรงแรมจะไม่เปลี่ยนให้ เพราะถือว่าท่านยินดีที่จะใช้ผ้าเช็ดตัวผืนเดิมและยินดีเข้าร่วมรณรงค์กิจกรรมลดโลกร้อน

อัตรานี้รวม

1. ค่าตัวเครื่องบินไป-กลับ **ชั้นประหยัด** ตามที่ระบุในรายการ

(กรณีวางตัวคอนเฟิร์มที่นั่งหรือออกตั๋วแล้วไม่สามารถยกเลิกหรือเปลี่ยนแปลงใด ๆ ได้ทั้งสิ้นหรือเปลี่ยนแปลงวันเดินทาง **ตัว Non Refundable**)

- **สายการบินระหว่างประเทศ (Inter) น้ำหนักไม่เกิน 30 กิโลกรัม และลากขึ้นเครื่องบินได้ ท่านละ 1 ใบ (น้ำหนัก 7 กิโลกรัม)**

2. ค่าโรงแรมที่พัก (สองท่านต่อหนึ่งห้อง), ค่ารถรับส่งระหว่างนำเที่ยว, ค่าเข้าชมสถานที่ต่าง ๆ ตามรายการที่ระบุ

3. ค่าอาหารและเครื่องดื่มตามรายการที่ได้ระบุในรายการ, ค่าภาษีสนามบินทุกแห่งที่มี, ค่าวีซ่าเข้าประเทศออสเตรเลีย

4. ค่ามัดคูปองของบริษัทจากกรุงเทพฯที่คอยอำนวยความสะดวกแก่ท่านตลอดการเดินทางในต่างประเทศ

5. ค่าประกันการเดินทางรวมอุบัติเหตุและค่ารักษาพยาบาล ในต่างประเทศคุ้มครองในวงเงินท่านละ 1,000,000 บาท สำหรับผู้เดินทางไป**พร้อมกรุ๊ปตั้งแต่ประเทศไทย ในระยะเวลาท่องเที่ยวเกี่ยวกับทัวร์ท่านนั้น** เงื่อนไขการคุ้มครอง

หากลูกค้าเดินทางไปก่อนคณะ กรมธรรม์ประกันไม่คุ้มครอง ต้องทำประกัน(รายเดี่ยว) ลูกค้าสามารถจัดทำเองได้ หรือกรุณาติดต่อสอบถามกับทางบริษัทฯ

อายุ 1-15ปี และต่ำกว่า 75 ปี คุ้มครองรายละเอียดตามเงื่อนไขกรมธรรม์

กรณีลูกค้าอายุต่ำกว่า 1 ปี หรือ 75 ปีขึ้นไป และ ไม่ได้เดินทางไป-กลับ พร้อมกรุ๊ป ต้องทำประกันเดี่ยวเพิ่ม กรุณาสอบถามรายละเอียดกับเจ้าหน้าที่

ลูกค้าที่จอยแลนต์ ที่อาศัยอยู่ในประเทศนั้น ๆ อยู่แล้วไม่คุ้มครอง หรือกรณีไป-กลับ ไม่พร้อมกรุ๊ป ไม่ตรงตามเงื่อนไขกรมธรรม์

6. ค่าน้ำมันจากสายการบิน ณ **วันที่ 16 กุมภาพันธ์ 2567** และบริษัทฯของสงวนสิทธิ์ในการปรับราคาตามราคาน้ำมัน หากสายการบินเปลี่ยนแปลงราคาน้ำมันหลังจากนี้

7. ค่าวีซ่าออสเตรเลีย สำหรับคนไทย

8. รวมทิปหัวหน้าทัวร์ และ คนขับรถแล้ว

9. แจกน้ำบนรถวันละ 1 ขวด

อัตรานี้ไม่รวม

1. ค่าทำหนังสือเดินทาง, ค่าทำใบอนุญาตที่กลับเข้าประเทศของคนต่างชาติ หรือ คนต่างด้าว

2. ค่าน้ำหนักของกระเป๋าเดินทางในกรณีที่เกินกว่าสายการบินกำหนด **ควรจัดเตรียม 30 กิโลกรัม**

3. ค่าใช้จ่ายส่วนตัวนอกเหนือจากรายการที่ระบุ เช่น ค่าเครื่องดื่มและค่าอาหารที่สั่งเพิ่มเอง

4. ค่าอาหารที่ไม่ได้ระบุไว้ในรายการ, ค่าโทรศัพท์ ค่าซักกรีด ฯลฯ
5. ค่าภาษีมูลค่าเพิ่ม 7% และภาษีหัก ณ ที่จ่าย 3%
6. โรงแรมส่วนใหญ่ไม่มีพนักงานยกกระเป๋า ลูกค้ายกกระเป๋าด้วยตัวเองเพื่อความรวดเร็วและสะดวกในการเดินทาง
- 7. ไม่แจกกระเป๋า**
8. ไม่รวมค่าอินเทอร์เน็ตในโรงแรม เนื่องจากที่ประเทศออสเตรเลีย โดยส่วนใหญ่จะขายเป็นเน็ตเป็นชั่วโมง

เงื่อนไขการจองทัวร์และการชำระเงิน

1. ทางบริษัทฯ จะขอเก็บเงินมัดจำเป็นจำนวน **60,000.-บาท**ต่อการจองทัวร์หนึ่งท่าน
2. ท่านต้องเตรียมเอกสารให้ทางบริษัทฯ เพื่ออำนวยความสะดวกสำหรับท่านในการทำวีซ่าเข้าประเทศออสเตรเลียก่อนเดินทางอย่างน้อย 3 เดือน หรือมากกว่านั้น
3. หากท่านจองและให้เอกสารในการทำวีซ่าเข้าประเทศออสเตรเลียล่าช้า ไม่ทันกำหนดการออกตั๋วกับทางสายการบินและผลวีซ่าของท่านไม่ผ่าน บริษัทฯ จะขอสงวนสิทธิ์ในการคืนเงินมัดจำทั้งหมด
4. **สำหรับส่วนที่เหลือ บริษัทฯ จะขอเก็บค่าทัวร์ทั้งหมดก่อนการเดินทางอย่างน้อย 60 วันทำการ กรณีลูกค้าที่ผลวีซ่าผ่านก่อน 60 วันทำการ ขอชำระยอดค่าใช้จ่ายทั้งหมด หากบริษัทฯ ไม่ได้รับเงินครบทั้งหมดก่อนวันเดินทาง บริษัทฯ ขอสงวนสิทธิ์ในการยกเลิกการให้บริการ**
5. บริษัทฯ ขอสงวนสิทธิ์ที่จะเปลี่ยนแปลงรายละเอียดบางประการในทัวร์นี้ เมื่อเกิดเหตุจำเป็น สุดวิสัย จนไม่อาจแก้ไขได้ และจะไม่รับผิดชอบใดๆ ในกรณีที่สูญหาย สูญเสียหรือได้รับบาดเจ็บ ที่นอกเหนือความ รับผิดชอบของหัวหน้าทัวร์ และเหตุสุดวิสัยบางประการเช่น การนัดหยุดงาน ภัยธรรมชาติ การจลาจล ต่างๆ
6. เนื่องจากรายการทัวร์นี้เป็นแบบเหมาจ่ายเบ็ดเสร็จ หากท่านสละสิทธิ์การใช้บริการใดๆตามรายการ หรือถูกปฏิเสธการเข้า และออกประเทศไม่ว่าในกรณีใดก็ตาม ทางบริษัทฯ ขอสงวนสิทธิ์ไม่คืนเงินในทุกกรณี
7. เมื่อท่านได้ชำระเงินมัดจำหรือทั้งหมด ไม่ว่าจะเป็นการชำระผ่านตัวแทนของบริษัทฯ หรือชำระโดยตรงกับทางบริษัทฯ ทางบริษัทฯ จะขอถือว่าท่านรับทราบและยอมรับในเงื่อนไขต่างๆของบริษัทฯ ที่ได้ระบุไว้โดยทั้งหมด
8. เมื่อท่านตกลงชำระมัดจำ หรือ ค่าทัวร์ทั้งหมดแล้ว ทางบริษัทฯ จะถือว่าท่านได้อ่านเงื่อนไขและยอมรับข้อตกลงต่างๆ ทั้งหมดของทางบริษัทฯ เป็นที่เรียบร้อยแล้ว

บริษัทขอสงวนสิทธิ์ในการไม่รับการจองทัวร์ เนื่องจากสถานที่ท่องเที่ยวต่างๆ ในโปรแกรมทัวร์ไม่เอื้ออำนวยต่อบุคคลดังต่อไปนี้

1. เด็กที่มีอายุในระหว่างแรกเกิดถึง 3 ขวบ
2. ผู้สูงอายุที่มีความจำเป็นต้องใช้วีลแชร์, ไม้เท้า, หรือเครื่องมือต่างๆ ในการพยุงตัว
3. ผู้เดินทางที่บ่งบอกการเป็นบุคคลไร้ความสามารถ

เงื่อนไขการยกเลิก

ค่ามัดจำทัวร์จะถูกนำไปจ่ายค่าตัวเครื่องบิน ค่าโรงแรมและค่าวีซ่าล่วงหน้าซึ่งไม่สามารถเรียกเงินคืนได้ หากผู้เดินทางยกเลิกหรือไม่สามารถเดินทางได้ด้วยเหตุผลใดก็ตามจะเป็นไปตามเงื่อนไขตามนี้

1. แจ้งยกเลิกก่อนการเดินทาง 90 วันทำการคืนค่ามัดจำทั้งหมด 60,000.- บาท.
2. แจ้งยกเลิกล่วงหน้า 75-90 วัน ก่อนเดินทาง ยึดค่ามัดจำ 60,000.-บาท
 - a. กรณีที่ถูกปฏิเสธวีซ่าจากทางสถานทูต ทางบริษัทฯ ขอยึดค่ามัดจำทั้งหมด
 - b. กรณีออกตั๋วแล้ว บริษัทฯ ขอสงวนสิทธิ์ในการคืนค่าตัว

3. แจ้งยกเลิกล่วงหน้า 1-75วัน ก่อนเดินทาง ไม่สามารถคืนเงินค่าทัวร์ทั้งหมดเพราะเป็นช่วงพีค (เทศกาลต่าง ๆ)
4. แจ้งยกเลิกในวันเดินทางหรือถูกปฏิเสธการออกจากประเทศไทยหรือการเข้าประเทศออสเตรเลีย บริษัทฯจะไม่มี การคืนเงินทั้งหมด
5. กรณีวีซ่าไม่ผ่านก่อนเดินทาง วันทำการคิดค่าใช้จ่ายตามความเป็นจริง หากหลังจากนี้ยึดค่ามัดจำทั้งหมด

หมายเหตุ

1. รายการอาจมีการเปลี่ยนแปลงตามความเหมาะสมหากเกิดจากความล่าช้าของสายการบินหรือโรงแรมที่พักในต่างประเทศ เหตุการณ์ทางการเมืองและภัยธรรมชาติ หรือรถติด หรือปิดถนน ระหว่างทำทัวร์ ฯลฯ โดยบริษัทฯ จะคำนึงถึงความสะดวกและปลอดภัยของผู้เดินทางเป็นสำคัญ
2. บริษัทฯ จะไม่รับผิดชอบในกรณีที่กองตรวจคนเข้าเมืองห้ามผู้เดินทางออกหรือเข้าประเทศ เนื่องจากมีสิ่งผิดกฎหมายหรือสิ่งต้องห้ามนำเข้าประเทศ
3. บริษัทฯ จะไม่รับผิดชอบและไม่คืนเงินให้ท่านไม่ว่าจำนวนทั้งหมดหรือบางส่วน หากเจ้าหน้าที่ตรวจคนเข้าเมืองห้ามผู้เดินทางออกหรือเข้าประเทศ ดังนี้
 - 3.1 เอกสารเดินทางไม่ถูกต้องหรือความประพฤติส่อไปในทางเสื่อมเสียหรือด้วยเหตุผลใดๆ ก็ตาม ตามที่เจ้าหน้าที่ตรวจคนเข้าเมืองพิจารณา
 - 3.2 บริษัทฯจะไม่รับผิดชอบหากสายการบินไม่ออกบัตรขึ้นเครื่องให้ผู้โดยสารอันเนื่องจากหนังสือเดินทางชำรุดหรือที่ลูกค้าได้ประทับตราอื่น ๆ ลงในหนังสือเดินทางที่ไม่ใช่การเข้า-ออกประเทศจากกองตรวจคนเข้าเมือง รวมถึงพาสปอร์ตที่มีอายุไม่เกิน 6 เดือนในวันเดินทาง
 - 3.3 กรณีลูกค้าลืมหาพาสปอร์ต ณ วันเดินทาง เจ้าหน้าที่สายการบินไม่อนุญาตให้เดินทาง
 - 3.4 กรณีที่สถานทูตออกวีซ่าอันสืบเนื่องมาจากเอกสารในการยื่นวีซ่าไม่ครบถ้วนและไม่ผ่านมาตรฐานในเรื่องการเงินและการทำงานของตัวผู้โดยสารเอง หรือแจ้งข้อมูลเป็นเท็จ แล้วโดยปฏิเสธวีซ่า
 - 3.5 บริษัทฯ จะไม่รับผิดชอบในกรณีที่กองตรวจคนเข้าเมืองของประเทศไทยงดออกเอกสารเข้าเมืองให้กับชาวต่างชาติ หรือ คนต่างด้าวที่พำนักอยู่ในประเทศไทย
 - 3.6 บริษัทฯ จะไม่รับผิดชอบค่าตัวเครื่องบินภายในประเทศไทยที่ท่านออกตัวเองเพื่อต่อเครื่องในกรณีที่สายการบินระหว่างประเทศล่าช้า เนื่องจากอยู่นอกเหนือจากควบคุมของบริษัทฯ ทัวร์

เอกสารในการขอวีซ่า (ใช้เวลายื่นวีซ่าโดยประมาณ 15-30 วันทำการ)

ทางสถานทูตออสเตรเลีย เริ่มการเก็บข้อมูลด้านไบโอเมตริกซ์ จากผู้สมัครทุกท่าน ที่สมัครขอวีซ่า เพื่อเดินทางไปประเทศออสเตรเลีย ดังนั้นผู้ยื่นขอวีซ่าทุกท่าน จะต้องมาติดต่อ ที่ศูนย์ยื่นวีซ่าออสเตรเลีย ด้วยตนเอง เพื่อสแกนลายนิ้วมือ และต้องจองคิววีซ่าก่อนยื่นเท่านั้น

- 1) หนังสือเดินทาง มีอายุไม่ต่ำกว่า 6 เดือน (นับวันเดินทาง) และถ่ายสำเนาหน้าที่มีการเดินทางเข้า-ออก หรือมีวีซ่าติดมาทั้งหมด (สำคัญมาก)

*****ทางบริษัทฯ จะไม่เก็บเอกสารตัวจริง และ พาสปอร์ตตัวจริง ต้องส่งเอกสารทางอีเมลเท่านั้น และขณะนี้ไม่ต้องนำพาสปอร์ตเข้าสถานทูต ลูกค้าถือพาสปอร์ต (ตัวจริง) รูดเล่มที่ VFS + สแกนนิ้ว+สแกนม่านตาเท่านั้น แล้วนำกลับคืนได้เลย**

- 2) สำเนาทะเบียนบ้าน, สำเนาบัตรประจำตัวประชาชน
- 3) สำเนาใบเปลี่ยนชื่อ-นามสกุล (ถ้ามี), สำเนาทะเบียนสมรส (ถ้ามี)

- 4) หนังสือรับรองการทำงานของบริษัทที่ทำงานอยู่ (ภาษาอังกฤษ) กรุณาระบุตำแหน่ง วันที่เริ่มทำงาน เงินเดือน วันที่เดินทาง หรือสำเนาทะเบียนการค้าถ้าเป็นเจ้าของกิจการ
- 5) ข้าราชการจะต้องมีหนังสือรับรองการทำงาน (ภาษาอังกฤษ หรือ ภาษาไทย ใช้ได้ทั้งคู่)
- 6) ข้าราชการเกษียณอายุ ขอสำเนาบัตรข้าราชการเกษียณ
- 7) หลักฐานการเงินใช้ statement ย้อนหลัง 6 เดือน ออกจากธนาคาร

หมายเหตุ สถานทูตออสเตรเลียไม่รับ Bank Guarantee ในการยื่นวีซ่า

- 8) เด็กขอหนังสือรับรองจากโรงเรียน หรือสมุดรายงานประจำตัวนักเรียนหรือกรณีปิดเทอมใช้บัตรนักเรียน
- 9) ขอสำเนาสูติบัตร เด็กอายุต่ำกว่า 18 ปี
- 10) เด็กอายุต่ำกว่า 18 ปี ขอเอกสารตามนี้

10.1 หากไม่ได้เดินทางกับบิดา หรือ มารดา **ที่ไม่ได้เดินทางด้วย** **จะต้องมีหนังสือยินยอมจากทางอำเภอ อนุญาตออกนอกประเทศเท่านั้น**

10.2 หากบิดา และ มารดา ไม่ได้เดินทางด้วยทั้งคู่ - **จะต้องมีหนังสือยินยอมจากทางอำเภอ ให้อนุญาตออกนอกประเทศทั้งบิดาและมารดา**

10.3 กรณีเด็กอายุต่ำกว่า 15 ปี บิดา และ / หรือ มารดา ไม่ได้เดินทางด้วย **เอกสารเหมือนข้อ 10.1 / 10.2 และต้องไปโชว์ตัวที่ตัวแทนยื่นวีซ่า VFS พร้อมกับบุตร**

11) บริษัทขอสงวนสิทธิ์ไม่รับลูกค้าที่มีอายุเกินกว่า 75 ปี

(ยกเว้นกรณีที่ผู้สูงอายุ 75 ปีขึ้นไปยืนยันที่จะเดินทางจริง บริษัทฯจะดำเนินการให้และแนะนำให้ยื่นวีซ่าก่อนวันเดินทางมากกว่า 45 วัน และต้องจ่ายค่าทัวร์ทั้งหมดก่อนเดินทาง 20 วัน ในกรณีที่วีซ่าไม่ผ่านหรือออกไม่ทันตามกำหนดวันเดินทางมีผลทำให้เดินทางไม่ได้บริษัทฯจะไม่รับผิดชอบไม่ว่ากรณีใด ๆ ทั้งสิ้น และ จะไม่รับผิดชอบกรณีเพื่อนร่วมเดินทางที่ผ่านแล้วจะยกเลิกเดินทางเนื่องจากมีบางท่านในคณะไม่ผ่าน บริษัทฯจะขอสงวนสิทธิ์ในการคืนเงินค่าทัวร์ทั้งหมดรวมถึงญาติหรือผู้ติดตามที่ผลวีซ่าออกแล้วแต่ยกเลิกเพราะกรณีนี้)

กรณีที่ยืนยันจะยื่นวีซ่า เนื่องจากต้องใช้ระยะเวลาในการยื่นวีซ่าเป็นเวลานาน และมีค่าใช้จ่ายเพิ่มในการทำประกันสุขภาพซึ่งลูกค้าจะต้องจ่ายเองพร้อมกับตอนยื่นวีซ่า (ราคาขึ้นอยู่กับบริษัทฯ ประกันนั้น ๆ หรือ ลูกค้าสามารถทำเองได้) หลังจากยื่นแล้ว รออีกประมาณ 7-10 วัน ทางสถานทูตจะส่งใบฟอร์ม (Health Form) เพื่อไปตรวจสุขภาพโรงพยาบาลตามที่สถานทูตกำหนด หลังจากนั้นรอผลวีซ่าอีกที นอกจากนี้วีซ่าขึ้นอยู่กับผลของสุขภาพของผู้สูงอายุเองและทางสถานทูตพิจารณาเป็นรายบุคคล ส่วนวันรับวีซ่าไม่สามารถระบุได้ กรุณาใส่หมายเลขโทรศัพท์มือถือ เบอร์โทรศัพท์บ้าน และอีเมล (สำคัญมาก) ที่สามารถติดต่อได้ ลงในสำเนาบัตรประชาชนและ สำเนาทะเบียนบ้าน เพื่อกรอกฟอร์มในการยื่นวีซ่า

กรณีลูกค้าใช้บัตรเอเปค

โดยปกติบัตรเอเปค(APEC CARD) จะใช้สำหรับเดินทางเพื่อธุรกิจเท่านั้น ซึ่งการเดินทางกับทัวร์จะต้องยื่นวีซ่าท่องเที่ยว เนื่องจากการท่องเที่ยวจะต้องยื่นวีซ่าแบบท่องเที่ยว(Tourist Visa) แต่หากลูกค้าจะใช้บัตรเอเปค (APEC CARD) แล้วไม่สามารถเข้าประเทศออสเตรเลียได้ ทางบริษัทฯ จะไม่รับผิดชอบใด ๆ ทั้งสิ้น

หมายเหตุ หากยื่นวีซ่าท่องเที่ยว(Tourist Visa)ทางลูกค้าอาจจะโดยตัดบัตรเอเปค (APEC CARD) โดยอัตโนมัติ เนื่องจากตามเงื่อนไขวีซ่าประเทศออสเตรเลีย จะยึดวีซ่าล่าสุด แล้วจะยกเลิกวีซ่าอันเก่าโดยอัตโนมัติ)ทั้งนี้ขึ้นอยู่กับดุลพินิจของลูกค้าในการตัดสินใจ

ต้องการสอบถามเพิ่มเติมได้ที่ : <http://thailand.embassy.gov.au/> หรือ โทร. +66 2 344 6300

เงื่อนไขสำคัญของการพิจารณาวีซ่า

การพิจารณาอนุมัติวีซ่านั้นขึ้นอยู่กับดุลยพินิจของทางสถานทูต ทางบริษัทฯ เป็นแค่ตัวแทนยื่นวีซ่าไม่สามารถแทรกแซงการพิจารณาของสถานทูตได้ ซึ่งทางสถานทูตจะรับพิจารณาเฉพาะท่านที่มีเอกสารพร้อมและมีความประสงค์ที่จะเดินทางไปท่องเที่ยวยังประเทศออสเตรเลียตามเอกสารที่ระบุเท่านั้น

กรณีถูกปฏิเสธวีซ่า

1. หากท่านถูกปฏิเสธการออกวีซ่า ทางบริษัทฯ ขอสงวนสิทธิ์ในการคืนเงินค่าทัวร์ทั้งหมด หรือ **หากต้องการยื่นคำร้องขอวีซ่าใหม่ก็ต้องชำระค่าธรรมเนียมใหม่ พร้อมเตรียมเอกสารชุดใหม่ทุกครั้ง**
2. หากทางสถานทูตพิจารณาผลวีซ่าล่าช้าไม่ทันกำหนดวันเดินทาง สถานทูตไม่คืนค่าธรรมเนียมที่ได้ชำระไปแล้ว และทางบริษัทฯ ขอสงวนสิทธิ์ในการคืนเงินค่าทัวร์ทั้งหมด
3. หากทางสถานทูตแจ้งว่าเหตุผลในการปฏิเสธการออกวีซ่าอันเนื่องมาจากการใช้หลักฐานปลอม บิดเบือนข้อเท็จจริง หรือผิดวัตถุประสงค์ในการยื่นขอวีซ่าท่องเที่ยว ทางบริษัทฯ ขอสงวนสิทธิ์ในการคืนเงินค่าทัวร์ทั้งหมด
4. กรณีที่ท่านยกเลิกการเดินทางภายหลังจากได้วีซ่าแล้ว ทางบริษัทฯ ขอสงวนสิทธิ์ในการแจ้งสถานทูตยกเลิกวีซ่าของท่าน ขึ้นอยู่กับทางบริษัทฯ จะพิจารณา และขอสงวนสิทธิ์ในการคืนเงินค่าทัวร์ทั้งหมด

ที่อยู่ ตัวแทนรับยื่นวีซ่า (VFS) ของ ออสเตรเลีย ประจำประเทศไทย

ชั้น 28 อาคารเดอะเทรนต์ ออฟฟิศ ซ.สุขุมวิท 13, แขวงคลองตันเหนือ, เขตวัฒนา, กรุงเทพฯ 10110

ทำการ : 8.30น. - 16.30น. วันจันทร์ ถึง วันศุกร์ ยกเว้นวันหยุด ของ สถานทูตออสเตรเลีย

เวลายื่นใบสมัคร : 8.30 น. - 15.00 น. เวลารับผล : 10.00 น. - 16.30 น.

โทร: 02-118-7100 อีเมล : info.dibpth@vfshelpline.com เว็บไซต์ : www.vfs-au.net

****ทางบริษัทฯ ขอสงวนสิทธิ์ในการที่จะไม่รับยื่นวีซ่า หากบริษัทฯ ตรวจสอบเอกสารแล้วพบว่า ไม่ตรงตามเงื่อนไขที่จะยื่น**

⊗ กรุณาเตรียมเอกสารที่ชี้แจงไว้ข้างต้นให้ครบตามที่กำหนด เพื่อความสะดวกของท่านเองในการยื่นขอวีซ่า ⊗

****** เมื่อท่านตกลงชำระค่ามัดจำ หรือ ค่าทัวร์ทั้งหมดแล้ว ทางบริษัทฯ จะถือว่าท่านได้ยอมรับ**

เงื่อนไขข้อตกลงต่าง ๆ ทั้งหมด ****

โปรดกรอกรายละเอียดเป็นภาษาอังกฤษให้ครบถ้วน เพื่อประโยชน์ในการยื่นวีซ่าของท่าน

(สำคัญมาก กรุณาใส่ข้อมูลตามจริง)

1. ชื่อ / นามสกุล (นาย /นางสาว /นาง / ด.ช. / ด.ญ.)
2. วัน-เดือน-ปีเกิด อายุ ปี สถานที่เกิด
3. ชื่อ / นามสกุลเดิม (หากมี)
4. ที่อยู่ปัจจุบัน (ที่ติดต่อได้สะดวก)
..... รหัสไปรษณีย์
- โทรศัพท์บ้าน มือถือ
5. อาชีพปัจจุบัน ตำแหน่ง
- ชื่อสถานที่ทำงาน หรือร้านค้า
ที่อยู่..... รหัสไปรษณีย์
- โทรศัพท์ที่ทำงาน โทรสาร
6. สถานภาพ (.....) โสด (.....) สมรส (.....) หย่า (.....) ม่าย (.....) อยู่กินฉันสามี-ภรรยา (.....) แยกกันอยู่
ถ้าสมรสแล้ว กรุณากรอกรายละเอียดของคู่สมรส
ชื่อ-นามสกุล วัน-เดือน-ปีเกิด
- ที่อยู่ปัจจุบัน (ที่ติดต่อได้สะดวก)
- โทรศัพท์ที่บ้าน มือถือ
7. บุคคลที่จะเดินทางไปด้วยกัน กรุณาระบุ
ชื่อ-นามสกุล ความสัมพันธ์
- ชื่อ-นามสกุล ความสัมพันธ์
8. กรณีเป็นนักเรียน หรือนักศึกษา กรุณาระบุสถาบันการศึกษา
- ที่อยู่ รหัสไปรษณีย์ โทรศัพท์
9. ท่านเคยถูกปฏิเสธการวีซ่าหรือไม่ ไม่เคย (.....) เคย (.....) ประเทศ.....
10. ท่านเคยเดินทางไปออสเตรเลียหรือไม่ ไม่เคย (.....) เคย (.....)

ข้อมูลส่วนตัวเพิ่มเติม

11. ประเภทห้องพัก (จัดห้องพัก)
 - 10.1 ห้องพักผู้ใหญ่ 2 ท่าน (TWN (เตียงแยก) /DBL(เตียงเดี่ยว)ห้อง
 - 10.2 ห้องพัก 1 เด็กพักกับ 1 ผู้ใหญ่.....ห้อง
 - 10.3 ห้องพัก 1 เด็กพักกับ 2 ผู้ใหญ่.....ห้อง (มีเตียง)
 - 10.4 ห้องพัก 1 เด็กพักกับ 2 ผู้ใหญ่.....ห้อง (ไม่มีเตียง)
 - 10.4 ห้องพักผู้ใหญ่3ท่าน (TRP) เตียงเสริมห้อง
 - 10.5 ห้องพัก 1 ท่าน (SGL)ห้อง
12. อาหาร ไม่ทานเนื้อวัว ไม่ทานเนื้อหมู ไม่ทานสัตว์ปีก ทานมังสวิรัติ

อื่นๆ.....

13. หมายเลขสมาชิก รอยัล ออริคิเด พลัส (Royal Orchid Plus) ROP (ถ้ามี)