



QQCRSEA-CE002

**GO CRUISE**

Celebrity **X** Cruises

# ALASKA



DAWES GLACIER CRUISE

With **Celebrity** **EDGE** 8 Day 7 Night

Endicott Arm & Dawes Glacier



Magic Carpet



Victoria,  
British Columbia (Canada)



Fjord



Skagway (Alaska)



Seattle

ชมวาฬ, โลมา, แมวน้ำ, สิงโตทะเล, วอลรัส, หมึกยักษ์, หมึกดำ  
 เกี่ยวเมือง Seattle / Juneau / Ketchikan / Skagway (Alaska) USA  
 Victoria / British Columbia / Canada  
 ผ่านเส้นทาง Inside Passage ล่องเรือชมฟยอร์ด



May-Sep 2024  
 May-Sep 2025

**55,900**

เริ่มต้น

ราคารวม : ภาษีท่าเรือ ภาษีพนักงาน, อาหารทุกมื้อบนเรือสำราญ  
 ราคาไม่รวม : ค่าทำวีซ่า, ค่าเครื่องบิน, ค่าโรงแรม, อาหารพิเศษ



# Celebrity X Cruises®



THE REVOLUTIONARY  
**EDGE SERIES**  
 MORE HAPPENS ON THE EDGE

QQCRSEA-CE002  
**GO CRUISE**  
 Celebrity X Cruises

**ALASKA**  
 DAWES GLACIER CRUISE

**With Celebrity EDGE 8 Day 7 Night**  
 Endicott Arm & Dawes Glacier

**CRUISE ONLY**

Magic Carpet    Victoria, British Columbia (Canada)    Fjord    Skagway (Alaska)    Seattle

ชมวาฬ, โลม่า, แมวน้ำ, สิงโตทะเล, วอลรัส, หมึกยักษ์, หมึกดำ  
 เที่ยวเมือง Seattle / Juneau / Ketchikan / Skagway (Alaska) USA  
 Victoria / British Columbia / Canada  
 ผ่านเส้นทาง Inside Passage ล่องเรือชมฟยอร์ด

May-Sep 2024  
 May-Sep 2025

**55,900**  
 เริ่มต้น

ราคารวม : ภาษีท่าเรือ, ทิปพนักงาน, อาหารทุกมื้อบนเรือสำราญ  
 ราคาไม่รวม : ค่าทำวีซ่า, ตัวเครื่องบิน, ทีวีบนฝั่ง, อาหารพิเศษ



“ Celebrity Egde “

## 7-Night Alaska Dawes Glacier

### ตารางการเดินทาง

Date	City	Arrival	Departure	Activity
Day 1	Seattle, Washington	-	16:00	Embark
Day 2	At Sea	-	-	Cruising
Day 3	Ketchikan, Alaska	<b>07:00</b>	16:00	Docked
Day 4	Endicott Arm & Dawes Glacier	<b>05:30</b>	10:00	Cruising
	Juneau, Alaska	<b>13.30</b>	22.00	Docked
Day 5	Skagway , Alaska	<b>07:00</b>	18:00	Docked
	Alaska Inside Passage	<b>18.30</b>	22.30	Cruising
Day 6	At Sea	-	-	Cruising
Day 7	Victoria, British Columbia	<b>17:30</b>	23:59	Docked
Day 8	Seattle, Washington	<b>06:00</b>	-	Debark

### โปรแกรมการเดินทาง

## Day 1 / ซีแอตเทิล (Seattle), สหรัฐอเมริกา

11.00 น. เช็กอินที่ท่าเรือเทิล (Seattle), สหรัฐอเมริกา

ท่าเรือสมิทคอฟ (Smith Cove Cruise Terminal)

Smith Cove Cruise Terminal 91 2001 West Garfield Street Seattle.

จากสนามบิน ไป ท่าเรือสำราญใช้เวลาเดินทางประมาณ 30 นาที โดยรถยนต์



หลังจากที่ท่านได้ทำการเช็กอินขึ้นเรือแล้วเรียบร้อย ท่านสามารถเข้าพักผ่อน หรือดูกิจกรรมบนเรือเตรียมไว้ให้ตลอดทั้งทริปจาก **Celebrity Today** หนังสือพิมพ์ประจำวันที่มีรายละเอียดกิจกรรมในแต่ละวันที่ห้องพักของท่าน

16.00 น. เรือออกจากท่าเรือซีแอตเทิล ประเทศสหรัฐอเมริกา

ท่านสามารถรับประทานอาหารอย่างอิสระได้ตามห้องอาหารที่เรือเตรียมไว้ให้ ท่านสามารถรับชมการแสดงที่ห้องโชว์หลัก(กรุณาสำรองที่นั่งล่วงหน้า) หรือดนตรีสดตามบาร์ต่างๆทั่วทั้งลำเรือ หรือพักผ่อนตามอัธยาศัย

## Day 2 / ล่องน่านน้ำสากล (Cruising)

เช้า, กลางวัน, เย็น ท่านสามารถรับประทานอาหารอย่างอิสระได้ตามห้องอาหารที่เรือเตรียมไว้ให้

วันนี้เรือจะล่องน่านน้ำสากลตลอดทั้งวันทุกท่านสามารถได้รับความสนุกสนานและเพลินเพลินอย่างเต็มที่ได้จากกิจกรรมที่จัดขึ้นตั้งแต่เช้าจรดค่ำ ไม่ว่าจะเป็นกิจกรรมการออกกำลังกายตอนเช้า, อาหารเช้าที่ห้องอาหารบุฟเฟต์, คาสิโนที่จัดเครื่องเล่นไว้พร้อมสำหรับผู้ที่ต้องการเสียงโชค



### **Magic Carpet**

Magic Carpet เป็นแพลตฟอร์มลำสมุ้ยที่ยื่นออกไปจากตัวเรือ สามารถเคลื่อนที่ขึ้นลงได้ และใช้งานได้หลากหลายรูปแบบ ขึ้นอยู่กับชั้นที่อยู่

ชั้น 2: ใช้เป็นจุดขึ้นลงเรือสำหรับเรือ tender ในกรณีที่เรือไม่สามารถเทียบท่าได้ แยกสามารถเดินผ่าน Magic Carpet ไปยังเรือ tender โดยไม่ต้องใช้ทางลาดหรือบันได

ชั้น 5: เป็นส่วนขยายของร้านอาหาร Raw on 5 (ร้านอาหารซูชิ) เหมาะสำหรับการทานอาหารกลางแจ้ง

ชั้น 14: ใช้เป็นบาร์ เหมาะสำหรับการดื่มด่ำกับบรรยากาศยามค่ำคืน

ชั้น 16: ใช้สำหรับงานดินเนอร์สุดพิเศษและงานปาร์ตี้ชา

ท่านที่ต้องการพักผ่อนสามารถใช้เวลาบริเวณสระน้ำกลางแจ้งขนาดใหญ่ แช่สระจากูซซี่, สำหรับครอบครัวหรือเด็ก ๆ

## Day 3 / เค็ทซิกัน (Ketchikan), Alaska

เช้า 07.00 น. ท่านสามารถรับประทานอาหารอย่างอิสระได้ตามห้องอาหารที่เรือเตรียมไว้ให้  
เรือจอดที่ท่าเรือ เมืองเค็ทซิกัน(Ketchikan) อลาสกา  
(ราคายังไม่รวมทัวร์ชายฝั่ง Shore Excursion)



เมืองเค็ทซิกัน นี้เป็นเมืองประมงและเป็นแหล่งปลาแซลมอนนั่นเอง, และเป็นเมืองที่มีเสา Totem ที่มีลวดลายและความหมายต่างกันไปแฝงไว้

ท่านสามารถเดินท่องเที่ยวในตัวเมืองได้อย่างอิสระ หรือ ท่านสามารถเลือกซื้อทัวร์ชายฝั่ง(Shore Excursion) ได้กับทางเรือ

เย็น ท่านสามารถรับประทานอาหารอย่างอิสระได้ตามห้องอาหารที่เรือเตรียมไว้ให้

16.00 น. เรือออกจากท่าเรือ เมืองเค็ทซิกัน(Ketchikan) อลาสกา

## Day 4 / เอนดิคอต อาร์ม(Endicott Arm)-ดอว์ส กลาเชียร์(Dawes Glacier), สหรัฐอเมริกา

เช้า,กลางวัน,เย็น ท่านสามารถรับประทานอาหารอย่างอิสระได้ตามห้องอาหารที่เรือเตรียมไว้ให้

05.30 น. เรือเดินทางถึง **เอนดิคอต อาร์ม(Endicott Arm) และ ดอว์ส กลาเชียร์ (Dawes Glacier) ธารน้ำแข็ง**

เป็นหนึ่งในจุดสำคัญที่ไม่ค่อยมีคนรู้จักของอลาสกาซึ่งอยู่ที่ขอบด้านใต้ของพื้นที่ฟอร์ต เทอร์เรอร์ วัลด์เดอร์เนส (Fords Terror Wilderness) ระหว่างที่ท่านล่องผ่านความยาวกว่า 30 ไมล์คุณจะได้ชื่นชมด้วยหน้าผาหินแกรนิตรอบ ๆ หุบเขาภูเขาและน้ำตกที่ไหลอยู่หลายสิบแห่ง ภูเขาน้ำแข็งที่ลอยในน้ำทะเลสีฟ้าเข้มและธารน้ำแข็งชายฝั่งทะเลที่งดงามที่ดึงดูดความสนใจของปรากฏการณ์ธรรมชาตินี้ โดยเรือจะล่องผ่านธารน้ำแข็งต่างๆ ให้ท่านได้ชมความสวยงามและมหัศจรรย์ของธารน้ำแข็ง

10.59 น. เรือออกจาก **ดอวส์ กลาเซียร์(Dawes Glacier)**



Day 4 / **จูโน, อลาสกา (Juneau, Alaska), สหรัฐอเมริกา**

เช้า ท่านสามารถรับประทานอาหารอย่างอิสระได้ตามห้องอาหารที่เรือเตรียมไว้ให้ ล่องเรือเข้าสู่ **อลาสกา อินไซด์ พาสเซจ(Alaska Inside Passage)** เป็นเส้นทางที่ทอดยาวจาก รัฐวอชิงตันของสหรัฐอเมริกา ผ่านแคนาดามาถึงอลาสกา โดยจะมี หมู่เกาะต่างๆ เรือเดินสมุทรจะใช้เส้นทางนี้เพื่อหลีกเลี่ยงสภาพอากาศที่ไม่ดี โดยเส้นทางนี้จะเป็นวิวทิวทัศน์ธรรมชาติที่สวยงาม ทั้งหมู่เกาะต่างๆ ธารน้ำแข็ง เทือกเขา รวมไปถึงสัตว์ป่าพันธุ์หายากนานาชนิด และมีเมืองต่างๆ ตั้งอยู่ตามเส้นทางให้ได้แวะชม เช่น วิกตอเรีย ,จูโน ,สแกกเวย์

13.30 น. เรือจอดที่ท่าเรือ **เมืองจูโน (Juneau) รัฐอลาสกา**  
*(ราคายังไม่รวมทัวร์ชายฝั่ง Shore Excursion)*

**จูโน** เมืองหลวงของรัฐอลาสกา ถึงแม้จะมีขนาดเล็กกว่าอีกหลายเมืองแต่ เนื่องจากเป็นเมืองที่อยู่ใกล้กับแผ่นดินใหญ่มากที่สุด นอกจากความน่ารักและสวยงามผสมผสานระหว่างความเก่าและใหม่ของเมืองเป็นจุดที่นักท่องเที่ยวสนใจ ยังมีสถานที่ท่องเที่ยวอื่นๆ อีกที่น่าสนใจ เช่น ธารน้ำแข็งเมนเดนฮอลล์ (Mendenhall Glacier)ที่ท่านสามารถเข้าไปสำรวจในถ้ำน้ำแข็ง,เทรซี่ อาร์ม ฟยอร์ด (Tracy Arm Fjord) ที่ห้ามพลาด ฟยอร์ดที่เกิดจากการกัดเซาะของธารน้ำแข็งจนกลายเป็นส่วนเว้าที่เรือสามารถล่องผ่านได้ ถือได้ว่าเป็นจุดหมายปลายทางถึงของการล่องเรือสำราญในเส้นทางอลาสกานี้ **ท่านสามารถเดินท่องเที่ยวในตัวเมืองได้อย่างอิสระ** หรือ **ท่านสามารถเลือกซื้อทัวร์ชายฝั่ง(Shore Excursion)** ได้กับทางเรือ ทัวร์ที่แนะนำคือ 1.นั่งเฮลิคอปเตอร์ขึ้นไปบนธารน้ำแข็งเมนเดนฮอลล์ พร้อมกับการเดินชมถ้ำน้ำแข็งหรือจะสนุกสนานกับการชมเหล่าสุนัขไซบีเรียน ฮัสกี้สุดแสนน่ารัก หรือกิจกรรมสุนัขลากเลื่อน (Dog Sledding)



(สำหรับท่านที่ทำการจองทัวร์บนฝั่งกับทางเรือ พนักงานจะแจ้งเวลาออกจากเรือ และสถานที่นัดพบบนเรือ ส่วนท่านที่สะดวกเดินทางท่องเที่ยวเองสามารถลงจากเรือหลังเวลาเรือจอด 1 ชั่วโมง ณ บริเวณท่าเรือ **และกรุณากลับถึงเรือก่อนเรือออก 1 ชั่วโมง**)

22.00 น. เรือออกจากท่าเรือ เมืองจูโน (Juneau) รัฐอลาสก้า

## Day 5 / สแก็กเวย์ (Skagway), สหรัฐอเมริกา

เช้า, กลางวัน, เย็น ท่านสามารถรับประทานอาหารอย่างอิสระได้ตามห้องอาหารที่เรือเตรียมไว้ให้

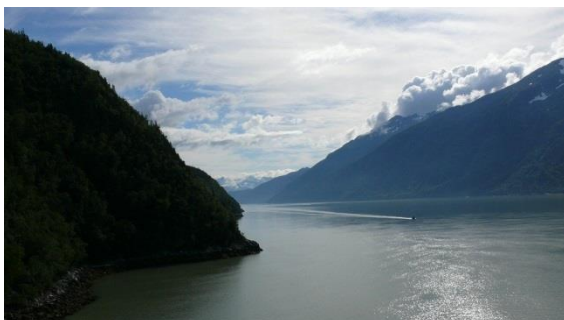
07.00 น. เรือจอดที่ท่าเรือ สแก็กเวย์ (Skagway) รัฐอลาสก้า

(**ราคายังไม่รวมทัวร์ชายฝั่ง Shore Excursion**)

**สแก็กเวย์** เมืองขนาดเล็กที่มีประชากรอยู่ไม่มาก แต่ยังคงอนุรักษ์บ้านเรือนในสมัยก่อนเอาไว้ได้จนถึงปัจจุบัน คนที่เดินทางเข้ามาเมืองนี้ แต่เมื่อหมดยุคตื่นทองผู้คนก็พากันย้ายออกไปจนเหลือประชากรอยู่เพียงแค่ 1,000 กว่าคน แต่กลับจะมีนักท่องเที่ยวที่เดินทางเข้ามาเมืองนี้เพิ่มขึ้นในทุกๆ ปี ทำให้เมืองนี้เป็นอีกแห่งหนึ่งที่นักท่องเที่ยวนิยมเดินทางเข้าของ รัฐอลาสก้า ท่านสามารถเดินชมบ้านเรือนสีสันสดใสในตัวเมือง ด้วยตัวเมืองขนาดเล็กกับบรรยากาศที่ออกแนวควาบอยผสมกับอากาศที่เย็นสบายทำให้ท่านเพลิดเพลินกับการเดินชมเมืองได้ไม่รู้เบื่อ และยังมี สุสานของ Jefferson Smith และ Frank Reid ผู้ที่เปลี่ยนแปลงเมืองสแก็กเวย์อย่างมาก

**ท่านสามารถเดินท่องเที่ยวในตัวเมืองได้อย่างอิสระ หรือ ท่านสามารถเลือกซื้อทัวร์ชายฝั่ง(Shore Excursion) ได้กับทางเรือ**

(สำหรับท่านที่ทำการจองทัวร์บนฝั่งกับทางเรือ พนักงานจะแจ้งเวลาออกจากเรือ และสถานที่นัดพบบนเรือ ส่วนท่านที่สะดวกเดินทางท่องเที่ยวเองสามารถลงจากเรือหลังเวลาเรือจอด 1 ชั่วโมง ณ บริเวณท่าเรือ **แอก 1 ชั่วโมง**)





**\*\*\*ท่านจะต้องกลับมาขึ้นเรือก่อนเวลาเรือออกอย่างน้อย 1 ชั่วโมง\*\*\***

18.00 น. เรือออกจากท่าเรือ สแก็กเวย์ (Skagway)

## Day 5 / Alaska Inside Passage

เส้นทาง Inside Passage เป็นเส้นทางเดินเรือที่ทอดยาวประมาณ 800 กิโลเมตร (500 ไมล์) ผ่านช่องแคบและอ่าวทางชายฝั่งตะวันตกเฉียงเหนือของทวีปอเมริกาเหนือ เริ่มต้นจาก Puget Sound ในรัฐวอชิงตัน สหรัฐอเมริกา ผ่านบริติชโคลัมเบีย ประเทศแคนาดา ไปจนถึง Seward รัฐอะแลสกา สหรัฐอเมริกา

ล่องเรือเข้าสู่ **อลาสก้า อินไซด์ พาสเซจ(Alaska Inside Passage)** เป็นเส้นทางที่ทอดยาวจากรัฐวอชิงตันของสหรัฐอเมริกา ผ่านแคนาดามาถึงอลาสก้า โดยจะมีหมู่เกาะต่างๆ เรือเดินสมุทรจะใช้เส้นทางนี้เพื่อหลีกเลี่ยงสภาพอากาศที่ไม่ดี โดยเส้นทางนี้จะเป็นวิวทิวทัศน์ธรรมชาติที่สวยงาม ทั้งหมู่เกาะต่างๆ ธารน้ำแข็ง เทือกเขา รวมไปถึงสัตว์ป่าพันธุ์หายากนานาชนิด และมีเมืองต่างๆ ตั้งอยู่ตามเส้นทางให้ได้แวะชม เช่น วิกตอเรีย ,จูโน ,สแก็กเวย์

## Day 6 / ล่องน่านน้ำสากล ตลอดทั้งวัน

เช้า,กลางวัน,เย็น ท่านสามารถรับประทานอาหารอย่างอิสระได้ตามห้องอาหารที่เรือเตรียมไว้ให้

วันนี้เรือจะล่องน่านน้ำสากลตลอดทั้งวันทุกท่านสามารถได้รับความสนุกสนานและเพลินเพลินอย่างเต็มที่ได้จากกิจกรรมที่จัดขึ้นตั้งแต่เช้าจรดค่ำ ไม่ว่าจะเป็นกิจกรรมการออกกำลังกายตอนเช้า, อาหารเช้าที่ห้องอาหารบุฟเฟต์, คาสิโนที่จัดเครื่องเล่นไว้พร้อมสำหรับผู้ที่ต้องการเสียงโซด , หรือท่านที่ต้องการพักผ่อนสามารถใช้เวลาบริเวณสระน้ำกลางแจ้งขนาดใหญ่ แช่สระจากุซซี่, สำหรับครอบครัวหรือเด็กๆ

## Day 7 / วิกตอเรีย, บริติช โคลัมเบีย (แคนาดา)

เช้า ท่านสามารถรับประทานอาหารอย่างอิสระได้ตามห้องอาหารที่เรือเตรียมไว้ให้

17.30 น. เรือจอดที่ท่าเรือ เมืองวิกตอเรีย(Victoria) ประเทศแคนาดา  
(ราคายังไม่รวมทัวร์ชายฝั่ง Shore Excursion)



วิกตอเรีย เมืองหลวงของรัฐบริติชโคลัมเบีย ประเทศแคนาดา ซึ่งอยู่ห่างจากเมืองแวนคูเวอร์เพียง 2 ชั่วโมงครึ่ง เป็นเมืองที่มีความปลอดภัย สวยงาม เงียบสงบน่าอยู่อย่างยิ่ง และยังเป็นเมืองที่มีสถาบันสอนภาษามากมาย ทำให้ชาวต่างชาติทั่วโลกนิยมเดินทางมาศึกษาต่อที่เมืองนี้ เมืองนี้ยังได้ชื่ออีกอย่างหนึ่งว่า เมืองแห่งสวน (City of Gardens) มีสวนดอกไม้มากมายอยู่ตามจุดต่างๆ ของเมือง และที่มีชื่อเสียงโด่งดังคือ สวนบัทชาร์ท(Butchart Garden) นอกจากนี้เมืองนี้ยังมีชื่อเสียงในการมาชม ปลาวาฬเพชรฆาต(Killer Whale) หรืออีกชื่อหนึ่งว่าออร์กา (Orca) และยังมี อาคารรัฐสภา(British Columbia Parliament Buildings) ที่เป็นแลนด์มาร์คสำคัญให้นักท่องเที่ยวได้มาเที่ยวชมและถ่ายรูป ด้วยบรรยากาศที่ไม่เร่งรีบ กับการจราจรที่ไม่ติดขัด และนิสัยความเป็นคนอบอุ่นและเป็นกันเองของชาวแคนาดาทำให้เมืองนี้น่าเดินทางมาท่องเที่ยวอย่างมาก **ท่านสามารถเดินท่องเที่ยวในตัวเมืองได้อย่างอิสระ** หรือ **ท่านสามารถเลือกซื้อทัวร์ชายฝั่ง(Shore Excursion) ได้กับทางเรือ**



23.59 น. เรือออกจากท่าเรือ วิกตอเรีย(Victoria) ประเทศแคนาดา

## Day 8 / แอตเทิล (Seattle), สหรัฐอเมริกา

เช้า ท่านสามารถรับประทานอาหารอย่างอิสระได้ตามห้องอาหารที่เรือเตรียมไว้ให้

06.00 น. เรือเทียบท่า ณ ท่าเรือ **ท่าเรือสมิทโคฟ (Smith Cove Cruise Terminal)** ซีแอตเทิล ประเทศสหรัฐอเมริกา  
หลังจากที่ท่านลงจากเรือจะผ่าน พิธีการตรวจคนเข้าเมืองและรับกระเป๋าเดินทางของท่านด้านล่าง

**\*\*กรุณาตรวจสอบสัมภาระของท่านก่อนออกจากท่าเรือ\*\***

### **ราคาเริ่มต้น / ห้องพักต่อท่าน ปี 2567**

แบบห้องพัก	26 ก.ค – 2 ส.ค 67	9-16 ส.ค 67	16-23 ส.ค 67	
INSIDE	Sold Out	Sold Out	Sold Out	
OCEAN VIEW	92,900.-	Sold Out	Sold Out	
BALCONY	Sold Out	Sold Out	88,900.-	
SUITE	Sold Out	464,900.-	1,056,900.-	

แบบห้องพัก	23-30 ส.ค 67	13-20 ก.ย. 67		
INSIDE	Sold Out	Sold Out		
OCEAN VIEW	Sold Out	Sold Out		
BALCONY	Sold Out	Sold Out		
SUITE	402,900.-	330,900.-		

**ราคาเริ่มต้น / ห้องพักต่อท่าน ปี 2568**

ปี 2568	วันที่ ออกเดินทาง 8 วัน 7 คืน	ห้อง INSIDE	ห้อง OCEANVIEW	ห้อง BALCONY	ห้อง SUITE
พฤษภาคม	23 / 30	55,900.-	59,900.-	75,900.-	159,900.-
มิถุนายน	06 / 13 / 20 / 27				
กรกฎาคม	04 / 11 / 18 / 25				
สิงหาคม	1 / 8 / 15 / 22 / 29				
กันยายน	5 / 12				

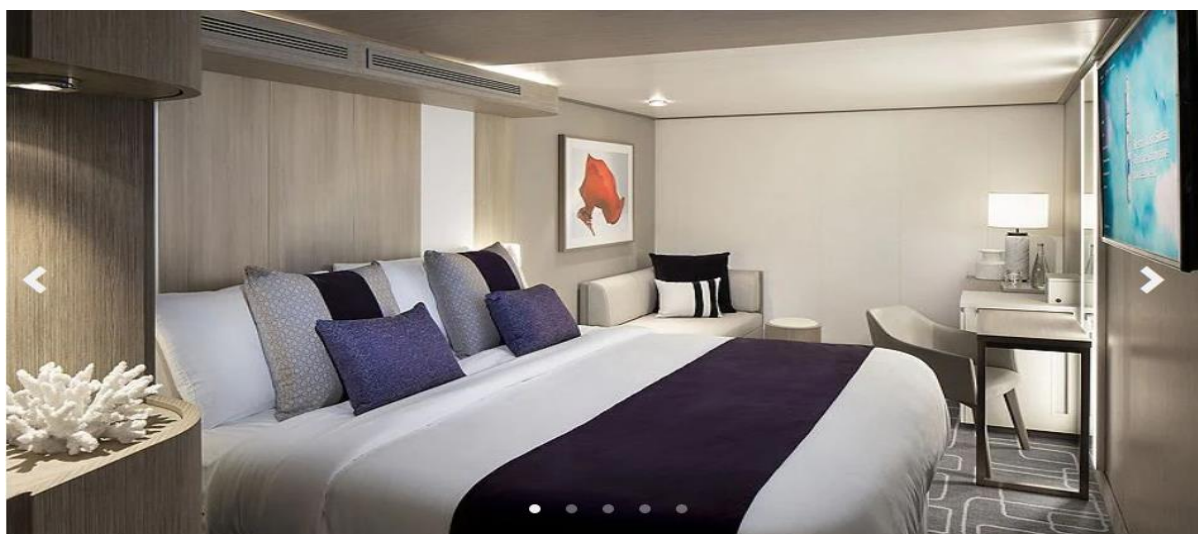
\*หมายเหตุ ราคาตั๋วเรือสำราญอาจมีการเปลี่ยนแปลงได้ตลอดเวลา ขึ้นอยู่กับระยะเวลาในการจอง ห้องพักที่เหลืออยู่ ค่าเงิน USD โปรดตรวจสอบราคาตั๋วเรือ ณ.ปัจจุบันกับเจ้าหน้าที่ ก่อนทำการจองห้องพัก

\* ทางบริษัทมีแผนก ตัวเครื่องบินราคาถูก และ แผนกวีซ่า คอยให้บริการลูกค้าแบบครบวงจร

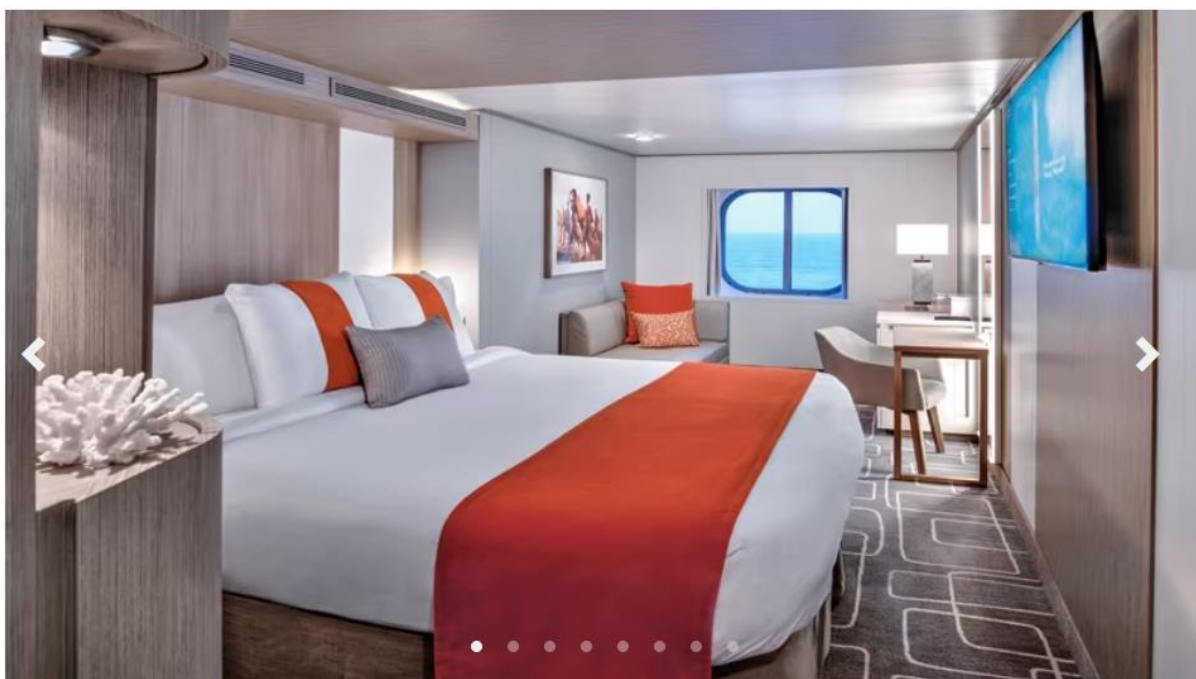
**\*\* การจองตั๋วเรือสำราญให้ได้ราคาถูกและคุ้มค่าที่สุดนั้น คือการวางแผนการท่องเที่ยวล่วงหน้าอย่างน้อย 6 เดือน ถึง 1 ปี จะทำให้ท่านได้ตั๋วเรือสำราญในราคาที่คุ้มราคามากกว่าการจองก่อนเดินทาง 2-3 เดือน เพราะเรือสำราญเป็นระบบจองมาพร้อมกันทั่วโลกในระบบเดียวกัน และลูกค้าทั่วโลกมีการจองล่วงหน้ากันเยอะมากเพื่อให้ได้ราคาที่ดีที่สุด\*\***

Staterooms

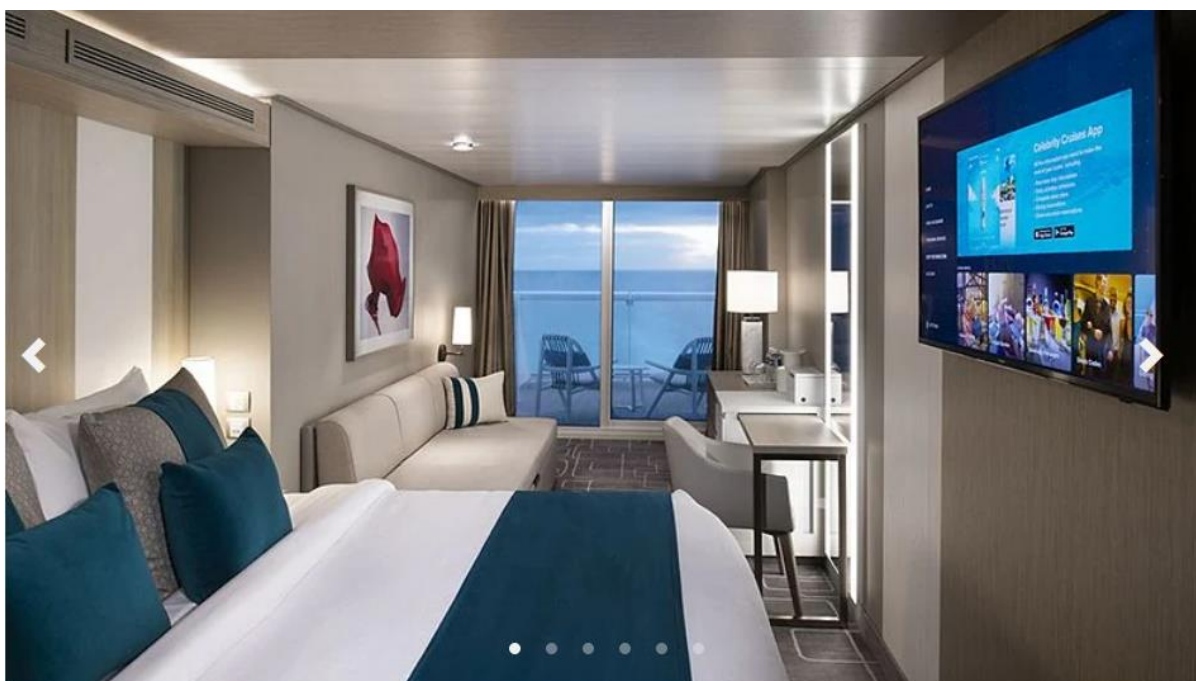
**The Inside Stateroom**



**Ocean View Stateroom**



**Veranda**



**Edge Stateroom with Infinite Veranda**



**Suite**



## **EAT & DRINK ON EDGE**

### **ห้องอาหาร Main Dining**



เป้าหมายของเราที่จะเปิดโลกของคุณผ่านประสบการณ์การทำอาหารที่เรามอบให้ขึ้นเป็นจริงบน Celebrity Edge เราคิดใหม่ทุกอย่างเมื่อเราออกแบบ Edge รวมถึงประสบการณ์การรับประทานอาหารหลักของเราด้วย เลือกจากร้านอาหารหลักที่ให้บริการฟรีที่มีให้เลือกถึงสี่ร้าน โดยแต่ละร้านมีการออกแบบและบรรยากาศที่โดดเด่นซึ่งได้รับแรงบันดาลใจจากภูมิภาคใดภูมิภาคหนึ่งของโลก

ลิ้มรสอาหารเลิศตามจังหวะเวลาของคุณไปกับ Celebrity Edge® Series

บนเรือซีเลบริตี้ เอจ ซีรีส์ เราอาจจะปฏิบัติประสบการณ์ห้องอาหารหลักด้วยร้านอาหารถึงสี่แห่ง แต่สิ่งที่เรายังคงไว้คืออิสระในการเลือกสรรมื้ออาหารของคุณตามต้องการ ตอนนี้คุณสามารถเลือก "มื้อค่ำพิเศษ Early" หรือ "มื้อค่ำพิเศษ Late" กับ Celebrity Select Dining พร้อมจองโต๊ะประจำที่ร้านอาหารหลักแห่งใดแห่งหนึ่ง และยังมีสิทธิ์ขอเปลี่ยนไปลิ้มลองเมนูของอีกสามร้านได้ทุกเมื่อ หากคุณเลือก "มื้อค่ำอิสระ Anytime" คุณสามารถเลือกเดินเข้าไปเฟลิดเฟลินกับอาหารที่ร้านใดก็ได้ตามใจปรารถนา ไม่ว่าจะเป็นคำคินี่ คำคินหน้า หรือตลอดทั้งทริป ลิ้มบรรยากาศแบบเดิมๆ ไปได้เลย เพราะมื้อค่ำบนเรือของเรานั้น "คุณกำหนดเอง" ได้ทั้งเวลา ร้านอาหาร และประสบการณ์สุดพิเศษ



## Cosmopolitan Restaurant

We know our current main dining experience across our fleet is one of the reasons guests sail with us time and time again. To maintain this essence of the Celebrity dining experience on Edge, we created the Cosmopolitan Restaurant—the next evolution of our current main restaurants. The walk-through wine display at the entrance sets the scene for the creative cuisine within—new American with global influences.

[VIEW SAMPLE MENU](#)

## Normandie Restaurant

With ties to our elegant Murano specialty restaurant on many of our ships and a nostalgic nod to Celebrity Summit® (wooden panels from the ship are incorporated into the design), Normandie Restaurant features contemporary French cuisine in a modern, upscale, refined space that evokes the romance of springtime in Paris. Enjoy regional European wines, deliciously unique cocktails, tantalizing starters, and mouthwatering entrées.

[VIEW SAMPLE MENU](#)



## Cyprus Restaurant

Dear to our hearts, this restaurant represents our Greek heritage. We wanted to create a stunning atmosphere that would represent the Mediterranean fare served here, so we worked with world renowned designer, Patricia Urquiola. In Cyprus, the menu's main focus is seafood and features simple, clean dishes that celebrate the food and beverages of the Mediterranean region.

[VIEW SAMPLE MENU](#)

## Tuscan Restaurant

Step inside and discover the delicious ambiance — a modern classical design centered around Italian fashion and film. Savor mouthwatering cuisine inspired by authentic southern Italian eateries, featuring all homemade pastas prepared with a rustic flare. Your taste buds will get a tour of southern Italy without even stepping ashore.

[VIEW SAMPLE MENU](#)





**Cosmopolitan:** / ห้องอาหารหลักที่ให้บริการอาหารนานาชาติแบบร่วมสมัย เมนูจะเปลี่ยนแปลงไปทุกค่ำคืน

**Normandie:** / ห้องอาหารสไตล์ฝรั่งเศสคลาสสิก นำเสนออาหารแบบดั้งเดิมและอาหารร่วมสมัย

**Tuscan:** / ห้องอาหารอิตาลีเลียน นำเสนออาหารโฮมเมดสไตล์ทัสคานี

**Cyprus:** / ห้องอาหารเมดิเตอร์เรเนียน นำเสนออาหารทะเลสดใหม่และอาหารจากภูมิภาค

### Complimentary Dining

ห้องอาหารที่รวมอยู่ใน Package แล้ว



ด้วยแรงบันดาลใจอันล้นพ้นจากการรังสรรค์ห้องอาหารหลักและร้านอาหารพิเศษบน Celebrity Edge® เมนูโปรดประจำกองเรือของเราได้รับการรังสรรค์ใหม่ พร้อมกลิ่นอายนานาชาติ และเรายังสร้างสรรค์พื้นที่แปลกใหม่ที่พาคุณไปท่องโลกแห่งรสชาติตลอดทั้งวัน

ไม่เพียงแค่ปรับปรุงเมนูโปรดเท่านั้น เรายังเปิดตัวคาเฟ่สุดเก๋ไก๋ ผืนสวรรค์กลางทะเลแห่งใหม่ ณ เมื่อใดที่ความอยากอาหารบุกร เราพร้อมเสิร์ฟความอร่อยให้คุณเต็มอิมแน่นอน

**Eden:** ร้านอาหารสไตล์เอเชีย นำเสนออาหารไทย จีน ญี่ปุ่น และอินเดีย

**The Spa Café:** คาเฟ่ในสปา นำเสนอสลัด แซนด์วิช และสมูทตี้



#### Eden Café

Eden Café offers a wide variety of morning beverages and casual culinary bites. Three stories of windows bring in the shimmering morning light to create a bright and airy atmosphere, and change as the mood shifts from breakfast to lunch, plus al fresco dining is available on either side of the café.

[VIEW SAMPLE MENU](#)

#### Spa Cafe

After indulging at the spa, grab something fresh and flavorful. You'll love our creative take on healthy cuisine.

[VIEW SAMPLE MENU](#)





### Oceanview Café

Oceanview Café is the perfect spot to enjoy stunning views along with a variety of world flavors. A marketplace atmosphere with multiple stations offer made-to-order breakfast and lunch, with a rotating international menu taking over for dinner.

### Mast Grill

There's no better place to sample some hearty fare than on the top deck at the Mast Grill. Enjoy ocean views and curb your hunger with a burger, salad, or sandwich in a relaxed, poolside atmosphere. Cheers!



## ONBOARD EXPERIENCE

สำหรับนักผจญภัยรุ่นใหม่ การเดินทางไม่ใช่แค่การชมทิวทัศน์ผ่านหน้าต่าง แต่มันคือการดื่มด่ำไปกับจุดหมายปลายทางและวัฒนธรรมใหม่ๆ อย่างเต็มที่ โดยไม่ต้องทิ้งความสะดวกสบายและสไตล์ไปด้วย Celebrity Cruises® เข้าใจเรื่องนี้ดี เพราะเราคือผู้นำมาตรฐานของการเดินทางหรูหรา และตอนนี้ เราได้ยกระดับประสบการณ์การสัมผัสปลายทางให้ดียิ่งขึ้น เริ่มต้นตั้งแต่ก้าวเท้าขึ้นเรือเลย

Celebrity Edge® ทลายกรอบเดิมๆ ของการออกแบบเรือ ด้วยดีไซน์ล้ำสมัยที่เน้นเปิดรับทัศนียภาพนอกเรือ โดยเฉพาะ Magic Carpet® แพลตฟอร์มลอยฟ้าแห่งแรกของโลกที่พาคุณทะยานเหนือน้ำทะเล 13 ชั้น ลืมความซ้ำซากจำเจไปได้เลย เพราะที่นี่คือการกลับสู่แก่นแท้ของการเดินทางหรูหราทางทะเล ประสบการณ์เรียบง่าย สง่างาม เต็มไปด้วยจินตนาการ ให้คุณผ่อนคลาย สดชื่น และได้แรงบันดาลใจจากโลกใบใหม่รอบตัว

## The Glamorous Grand Plaza

A transformative space to gather. Experience a majestic, open, three-story venue inspired by the piazzas of Italy and the invigorating energy of everyone coming together to savor a taste of the good life. Home to our incredible specialty restaurants, along with our popular Martini Bar, Café al Bacio, and the new Grand Plaza Café, the Grand Plaza is the ultimate gathering place on Celebrity Edge.

[EXPLORE THE GLAMOROUS GRAND PLAZA](#)



## Entertainment on Edge

Be immersed in the world of Celebrity entertainment. Entertainment surrounds you at every turn aboard Celebrity Edge, making your vacation an unforgettable adventure at every moment of the journey. Engaging, visionary performances from exclusive brand partnerships and award-winning productions blend seamlessly with innovative design throughout Celebrity Edge to bring you the best entertainment at sea—and beyond.

[EXPLORE ENTERTAINMENT ON EDGE](#)

## Eden

Like so many aspects of Celebrity Edge, Eden represents another revolution in modern travel. It's a space where nature is so present, we call it "a room that lives." It's an experience so multi-faceted and innovative, you won't find anything else like it as sea—or anywhere. And no two visits to Eden are ever the same.

[EXPLORE EDEN](#)



## Resort Deck

With the asymmetrical, reinvented outward-facing Pool Deck that makes sweeping ocean views and landscapes the focal point; the Solarium, an adults only sanctuary, and the Rooftop Garden that is like a hidden pocket park in a bustling city neighborhood—that just happens to be miles out at sea, the Resort Deck is unlike any other outdoor space on the water. Or anywhere else on earth.

[EXPLORE RESORT DECK](#)

## Magic Carpet

The industry-first Magic Carpet is both the best way to take in spectacular views and the most exciting place to be. By changing function and location, it provides an incredible array of visual perspectives and a distinct experience on every deck it visits.

[EXPLORE MAGIC CARPET](#)



## Edge Casino

Step aboard and make your way to the Vegas-style casino that rivals the biggest and best land-based casinos. With a variety of games in a smoke-free environment, you'll enjoy an excellent selection of over 2,015 slot games and 148 table games that are available across the fleet. Plus, you instantly become a member of the casino rewards program, Blue Chip Club to start earning points with every game you play. Discover a world of fantastic casino thrills and adventures at sea. With better odds, custom limits, late hours and Lady Luck on your side, there's no limit to the exciting casino experiences you'll have on an outstanding cruise vacation.

## Shop With Purpose

Introducing Celebrity Edge onboard shopping. The Celebrity Shops are a carefully curated collection of upscale brands and products that take your senses to The Edge, some of which you'll find nowhere else. Celebrity Edge will change the way you shop on vacation —no matter where in the world you travel.

[EXPLORE SHOP WITH PURPOSE](#)





## The Meeting Place

With 1,970-square-feet of flexible space, The Meeting Place is perfect for your next event. Strategically situated to provide stunning ocean views, the venue can be configured for any need —general sessions, conferences, banquets, or cocktail seating. Seating is modern and comfortable, with options for theater-style, classroom, U-shaped, or circular layouts. And, when top of the line AV comes standard, the only thing left to do is close the deal.

[EXPLORE THE MEETING PLACE](#)

## The Destination Gateway

A new multi-purpose area that brings our destinations to life, The Destination Gateway is a portal that leads to all things global through onshore exploration and onboard enrichment. When not in use as a luxury embarkation station, the space is transformed into an intimate setting for programming centered on shore excursions and more.

[EXPLORE THE DESTINATION GATEWAY](#)



## Drink Package

CLASSIC PACKAGE INCLUDES ALCOHOLIC DRINKS UP TO \$10 (\$12 for sailings from UK & AUS ports)	PREMIUM PACKAGE INCLUDES ALCOHOLIC DRINKS UP TO \$17 (\$20 for sailings from UK & AUS ports)	NON-ALCOHOLIC PACKAGE
COCKTAILS, SPIRITS, LIQUEURS AND BEER Up to \$10	COCKTAILS, SPIRITS, LIQUEURS AND BEER Up to \$17	—
WINES BY THE GLASS Up to \$10 and 15% OFF wines by the bottle	WINES BY THE GLASS Up to \$17 and 20% OFF wines by the bottle	—
NON-ALCOHOLIC COCKTAILS FROZEN & NONFROZEN	NON-ALCOHOLIC COCKTAILS FROZEN & NONFROZEN	NON-ALCOHOLIC COCKTAILS FROZEN & NONFROZEN
PREMIUM COFFEES AND TEAS	PREMIUM COFFEES AND TEAS	PREMIUM COFFEES AND TEAS
SODAS	PREMIUM SODAS	PREMIUM SODAS
JUICES Does not include Smoothies or Spa Café Fresh Juices	SPA CAFÉ FRESH JUICES FROZEN & NONFROZEN	SPA CAFÉ FRESH JUICES FROZEN & NONFROZEN
BOTTLED WATER	PREMIUM SELECTION OF BOTTLED STILL AND SPARKLING WATER	PREMIUM SELECTION OF BOTTLED STILL AND SPARKLING WATER

\*ราคาโปรดสอบถามบนเรือสำราญ

## Wi – Fi Package

### Basic Wi-Fi

ด้วย Wi-Fi พื้นฐานของเรา คุณสามารถท่องเว็บ ส่งอีเมล และส่งข้อความถึงครอบครัวและเพื่อนๆ ผ่านแอปส่งข้อความที่เลือกสรรได้

### Premium Wi-Fi

โพสต์และแชร์ความทรงจำช่วงวันหยุดทั้งหมดของคุณบนโซเชียลมีเดียด้วย Premium Wi-Fi ส่งข้อความหรือวิดีโอแชทกับเพื่อนและครอบครัวของคุณ ท่องเว็บ และส่งอีเมลแม้จะแนบไฟล์ขนาดใหญ่ก็ตาม

\*\*\*\*\*

## เพิ่มความเหนือระดับกับ

### AquaClass

AquaClass คือ ประเภทของห้องพักรับเรือ Celebrity Edge ที่ได้รับสิทธิพิเศษเพิ่มเติมจากห้องพักรับประเภทอื่นๆ

สิทธิพิเศษที่ได้รับ

เข้าใช้บริการ SEA Thermal Suite ฟรี

เข้าใช้บริการ Concierge Class Lounge

บริการ Unlimited Wi-Fi

บริการ Priority Check-in

บริการ Priority Tender

บริการ Room Service ตลอด 24 ชั่วโมง

บริการ Butler Service

หมอนและผ้าปูที่นอนพิเศษ

ผลิตภัณฑ์อาบน้ำของ L'Occitane

รองเท้าแตะ

เสื้อคลุมอาบน้ำ

ประเภทของห้องพัก AquaClass

AquaClass บนเรือ Celebrity Edge มี 5 ประเภท ดังนี้

AquaClass Stateroom:

AquaClass Balcony Stateroom:

AquaClass Concierge Class Stateroom:

AquaClass Suite:

AquaClass Retreat Suite:



Blu

Enjoy dining in this exclusive restaurant, featuring inventive dishes crafted by our Michelin-starred chef.



SEA Thermal Suite

An evolution of our popular Persian Garden, the SEA Thermal Suite features eight distinctive therapeutic experiences, all inspired by nature.



Spa Concierge

Whether you need a reservation at the salon or an entire personalized holistic spa regimen, your dedicated complimentary Spa Concierge will take care of everything for you.

Blu

เพลิดเพลินกับการรับประทานอาหารในร้านอาหารสุดพิเศษแห่งนี้ ซึ่งมีอาหารที่สร้างสรรค์โดยเชฟระดับดาวมิชลินของเรา

SEA Thermal Suite

SEA Thermal Suite บนเรือ Celebrity Edge เป็นพื้นที่สปาสุดพิเศษที่ออกแบบมาเพื่อการผ่อนคลายทั้งร่างกายและจิตใจ แรงบันดาลใจมาจากสวนเปอร์เซียโบราณ

สิ่งอำนวยความสะดวก

SEA Thermal Suite ประกอบด้วย 8 โซน ดังนี้



Crystalarium: ห้องกระจกทรงโดมขนาดใหญ่ มองเห็นทิวทัศน์ทะเลอันกว้างใหญ่

Salt Room: ห้องเกลือ ช่วยให้ระบบทางเดินหายใจดีขึ้น ผิวพรรณชุ่มชื้น

Steam Room: ห้องอบไอน้ำร้อน ช่วยให้ร่างกายขับเหงื่อ ขจัดสารพิษ

Float Room: ห้องลอยตัว ช่วยให้รู้สึกผ่อนคลาย ลดความเครียด

Rainfall Water Therapy Room: ห้องอาบน้ำฝน ช่วยให้รู้สึกผ่อนคลาย สดชื่น

Infrared Sauna Room: ห้องซาวน่าแบบอินฟราเรด ช่วยให้ร่างกายอบอุ่น ลดความตึงเครียด

Heated Tile Loungers: เก้าอี้หินอุ่น ช่วยให้กล้ามเนื้อผ่อนคลาย

Refreshment Bar: บาร์น้ำผลไม้ ช่วยให้ร่างกายสดชื่น

### การเข้าใช้บริการ

ผู้โดยสาร AquaClass สามารถเข้าใช้บริการ SEA Thermal Suite ได้ฟรี

ผู้โดยสารทั่วไปสามารถซื้อบัตรเข้าใช้บริการแบบรายวันหรือรายสัปดาห์

ผู้โดยสารที่จองห้อง Concierge Level หรือ Retreat Level จำเป็นต้องซื้อบัตรเข้าใช้บริการ SEA Thermal Suite เพิ่มเติม

### เงื่อนไขการจอง

1. ชำระค่าเรือเต็มจำนวน หลังจากได้รับการยืนยันห้องพักจากทางบริษัท
2. ขอสงวนสิทธิ์ในการเปลี่ยนแปลงราคา ทั้งนี้ขึ้นอยู่กับระยะเวลาในการจอง และ จำนวนห้องว่าง
3. การไม่เข้าร่วมกิจกรรม ,โปรแกรม หรืออาหารบางมื้อ ไม่สามารถขอคืนเงินได้ในทุกกรณี

### เงื่อนไขการยกเลิก

**\*\* ขอสงวนสิทธิการเปลี่ยนแปลงหลังทำการจองแล้ว กรณีขอยกเลิกการเดินทาง หรือเปลี่ยนแปลงวันเดินทางและอื่นๆ บริษัทฯ เรียกเก็บเงิน 100% (ไม่สามารถคืนเงินได้ทุกกรณี)**

**\*\* การไม่มาโชว์ตัวที่ท่าเรือตามเวลาที่เรือกำหนดถือว่าการสละสิทธิ์ของตัวเอง ทางบริษัทไม่รับผิดชอบทุกกรณี ไม่สามารถขอเลื่อนการเดินทางหรือคืนเงินได้ทุกกรณี อัตราค่าบริการนี้รวม**

### อัตราค่าบริการนี้รวม

1. ห้องพักบนเรือสำราญ 8 คืน (ตามแบบห้องพักที่ท่านได้ทำการชำระเงิน)
2. ค่าภาษีท่าเรือ
3. อาหารบนเรือสำราญ(ยกเว้นห้องอาหารพิเศษ กิจกรรมและความบันเทิงบนเรือสำราญ)
4. ค่าทิปพนักงานบนเรือ

### อัตราค่าบริการนี้ไม่รวม

1. ตัวเครื่องบิน
2. ค่าวีซ่า (ถ้ามี)
3. รายการทัวร์บนฝั่งที่เรือจอดเทียบท่า
4. รถรับส่ง
5. ห้องอาหารพิเศษบนเรือ
6. ค่าประกันสุขภาพและอุบัติเหตุระหว่างเดินทาง
7. ค่าใช้จ่ายส่วนตัวที่ไม่ระบุไว้ในรายการ เช่น ค่าโทรศัพท์, ค่าซักรีด, ค่าอินเทอร์เน็ต, ค่าเครื่องดื่ม ฯลฯ /
8. ภาษีมูลค่าเพิ่ม 7% และ ภาษีหัก ณ ที่จ่าย 3%

### เงื่อนไขการชำระเงิน

ส่งหน้า Pass Port ที่มีอายุเหลืออย่างน้อย 6 เดือน เพื่อทำการจอง หลังได้รับการยืนยันห้องพักจากบริษัท

ชำระค่าตัวเรือเต็มจำนวน หลังทำการจอง 2 วัน

ขอสงวนสิทธิในการเปลี่ยนแปลงราคา ทั้งนี้ขึ้นอยู่กับระยะเวลาในการจอง และ จำนวนห้องพักที่เหลืออยู่ , ค่าเงิน USD ที่เปลี่ยนแปลง

## หมายเหตุ

บริษัทฯ เป็นเพียงตัวแทนขายตั๋วเรือสำราญเท่านั้น บริษัทฯ จะไม่รับผิดชอบค่าใช้จ่ายใดๆที่เกิดขึ้น หากท่านถูกปฏิเสธการตรวจคนเข้าเมืองและจะไม่คืนเงินค่าตั๋วเรือที่ท่านชำระมาแล้ว หากท่านถูกปฏิเสธการเข้าเมืองด้วยเหตุอันใดก็ตาม

- ในกรณีที่ผู้เดินทางต้องยื่นขอวีซ่าเข้าประเทศนั้นๆ ขึ้นอยู่ดุลยพินิจของทางสถานทูต ทางบริษัทฯ ไม่สามารถรับผิดชอบค่าใช้จ่ายใดๆที่เกิดขึ้น อาทิค่าธรรมเนียมการยื่นวีซ่า หรือค่ายกเลิกการเดินทาง หากการพิจารณายื่นคำร้องขอวีซ่าของท่าน “ไม่ผ่าน”

- โปรแกรมเรือสำราญนี้เป็นการขายเฉพาะตั๋วเรือสำราญเท่านั้น ไม่มีหน้าทัวร์เดินทางไปด้วย ท่านจะต้องเดินทาง ไปขึ้นเรือสำราญที่ท่านทำเรือด้วยตัวเองตามเวลาที่เรือกำหนด

- การไม่เข้าร่วมกิจกรรม , โปรแกรม หรืออาหารบางมื้อ ไม่สามารถขอคืนเงินได้ในทุกกรณี

- การไม่มาโชว์ตัวที่ท่านทำเรือตามเวลาที่เรือกำหนดถือเป็นการสละสิทธิ์ของท่านเอง

บริษัทฯ ไม่รับผิดชอบทุกกรณี ไม่สามารถขอเลื่อนการเดินทางหรือคืนเงินได้ทุกกรณี

\*กรุณาจองตั๋วเครื่องบินให้มาถึงท่าเรือสำราญก่อนเวลาที่เรือเปิดให้เช็คอินอย่างน้อย 3 ชั่วโมง

บริษัทฯ และ เรือสำราญ ไม่รับผิดชอบใดใดทั้งสิ้นหากไฟท์บินของท่านเกิดการดีเลย์หรือยกเลิกเที่ยวบิน

1. สำหรับผู้มีครรภ์ กรณีอายุครรภ์ตั้งแต่ 24 สัปดาห์ ไม่อนุญาตให้ขึ้นเรือ
2. สำหรับเด็กอายุต่ำกว่า 6 เดือน ไม่อนุญาตให้ขึ้นเรือ(เด็กทารกควรมีอายุอย่างต่ำ 6 เดือน 7 วัน)
3. ลูกค้าต้องเตรียมพาสปอร์ตมา ณ วันเดินทางทุกครั้ง และต้องมีอายุมากกว่า 180 วัน นับจากวันเดินทางกลับ และเอกสารตั๋วเรือตัวจริงไปที่ท่าเรือสำราญ
4. บริษัทฯ สงวนสิทธิ์ในการที่จะไม่รับผิดชอบต่อค่าชดเชยความเสียหาย อันเกิดจากเหตุสุดวิสัยที่ทาง บริษัทฯ ไม่สามารถควบคุมได้

เช่น การนัดหยุดงาน, จลาจล, การล่าช้าหรือยกเลิกของเที่ยวบิน, การเปลี่ยนแปลงโปรแกรมการท่องเที่ยวให้เหมาะสมตามสภาพ อากาศและฤดูกาล หรือเกิดเหตุสุดวิสัยในการเดินทาง

5. บริษัทฯ สงวนสิทธิ์ในการเปลี่ยนแปลงโปรแกรมรายการท่องเที่ยว โดยไม่ต้องแจ้งให้ทราบล่วงหน้า

6. บริษัทฯ สงวนสิทธิ์ในการเปลี่ยนแปลงอัตราค่าบริการ โดยไม่ต้องแจ้งให้ทราบล่วงหน้า

