



CFM89

One Fine Day

5 วัน 4 คืน

เชียงใหม่ หางโจว



เดินทาง
 15-19 มิ.ย. 67 / 22-26 มิ.ย. 67 / 26-30 มิ.ย. 67
 29 มิ.ย. - 03 ก.ค. 67

สายการบิน Shanghai Airlines (FM)
 นำหนักกระเป๋า 23 KG

ราคาเพียง

19,888.-

OPTION A
 Shanghai Disneyland

OPTION B
 ฟันคิกเชียงใหม่ กวางนังวอร์
 ถนนเทียนจี่ฟาง+Buffet seafood hotpot

OPTION C
 ล่องเรือหางผู้ชมวิวกลางคืน
 ถนนเทียนจี่ฟาง+Buffet seafood hotpot

หมู่บ้านโบราณอูเจิน ล่องเรือชมความงาม
 ถ่ายรูปต้นไม้ 1000 ต้น หาดไว่ทาน อูโมงค์เลเซอร์
 ร้านกาแฟ STARBUCKRESERVE ROASTERY
 ช้อปปิ้ง ถนนนานกิง ตลาดร้อยปี Florentia Village Outlet Mall

เมนูพิเศษ!
 เลี้ยวหลงเปา + ไท่ชอกาน หมูตงพอ

One Fine Day

5วัน
4คืน

เชียงใหม่ หางโจว



หมู่บ้านโบราณอูเจิน ล่องเรือชมความงาม
ถ่ายรูปต้นไม้ 1000 ต้น หาดไว่ทาน อุโมงค์เลเซอร์
ร้านกาแฟ STARBUCKRESERVE ROASTERY
ช้อปปิ้ง ถนนนานกิง ตลาดร้อยปี Florentia Village Outlet Mall

เมนูพิเศษ!

เสี่ยวหลงเปา + ไก่ชอกาน หมูตงพอ

เดินทาง
15-19 มิ.ย. 67 / 22-26 มิ.ย. 67 / 26-30 มิ.ย. 67
29 มิ.ย. - 03 ก.ค. 67
สายการบิน Shanghai Airlines (FM)
น้ำหนักกระเป๋า 23 KG

ราคาเพียง

19,888.-



CFM89 ONE FINE DAY เชียงใหม่ หางโจว 5วัน4คืน

หมู่บ้านโบราณอูเจิน ล่องเรือชมความงาม

ถ่ายรูปต้นไม้ 1000 ต้น หาดไว่ทาน อุโมงค์เลเซอร์

ร้านกาแฟ STARBUCKRESERVE ROASTERY

ช้อปปิ้ง ถนนนานกิง ตลาดร้อยปี Florentia Village Outlet Mall

อิสระท่องเที่ยวหนึ่งวันเต็ม!! OPTIONAL TOUR PACKAGE สุดคุ้ม!!!**OPTION A** → บัตร SHANGHAI DISNEYLAND**OPTION B** → ขึ้นตึกเชียงใหม่ ทาวน์เวอร์ + ถนนเทียนจี้ฟาง + Buffet seafood hotpot**OPTION C** → ล่องเรือหงษ์ชุมชนวิวกกลางคืน + ถนนเทียนจี้ฟาง + Buffet seafood hotpot

เมนูพิเศษ!! ▪ ไก่ชอกานหมูตงพอ ▪ เสี่ยวหลงเปา 🥟

เดินทางโดยสายการบิน Shanghai Airlines (FM) น้ำหนักสัมภาระโหลดใต้ท้องเครื่อง **1 ชั้น ไม่เกิน 23 Kg.** / CARRY ON **7 Kg**

| วันเดินทาง | ราคาผู้ใหญ่ (บาท) | ราคาเด็ก (บาท) | พักเดี่ยว/เดินทางท่านเดียว เพิ่ม (บาท) | ที่นั่ง | หมายเหตุ |
|-----------------------------|-------------------|--|--|---------|---|
| 15-19 มิถุนายน 67 | 19,888 | ไม่มีราคาเด็ก (เด็ก INF อายุไม่ เกิน 2 ปี ราคา 14,000 บาท) | 5,500 | 19 | ไฟท์ขากลับ MU547 PVG-BKK 21.00 - 00.40 |
| 22-26 มิถุนายน 67 | 19,888 | | | 19 | ไฟท์ขากลับ FM841 PVG-BKK 22.15-01.55 |
| 26-30 มิถุนายน 67 | 19,888 | | | 19 | ไฟท์ขากลับ FM841 PVG-BKK 22.15-01.55 |
| 29 มิถุนายน - 03 กรกฎาคม 67 | 19,888 | | | 19 | ไฟท์ขากลับ MU547 PVG-BKK 21.00 - 00.40 |

| วันที่ | โปรแกรมท่องเที่ยว | เช้า | เที่ยง | เย็น | โรงแรม |
|--------|--|------|--------|------|---|
| 1 | ทำอากาศยานนานาชาติสุวรรณภูมิ - ทำอากาศยานช่างไห่ผู้ตง (เซี่ยงไฮ้) - เซี่ยงไฮ้ FM854 BKK-PVG 11.50 - 17.25 | | | 🍴 | Holiday inn express hotel /Heyi Hotel/Risi Hotel หรือระดับใกล้เคียงกัน |
| 2 | เซี่ยงไฮ้ - หางโจว - ล่องเรือทะเลสาบซีหู (รวมล่องเรือ)-สวนชาหลงจิ่ง OPTION SHOW: โชว์ชง | 🍴 | 🍴 | 🍴 | Hangzhou liangan hotel / holiday inn express hotel หรือระดับใกล้เคียงกัน |
| 3 | หางโจว - หมู่บ้านโบราณอู๋เจิน (ล่องเรือ) - ร้านหยก - เซี่ยงไฮ้ - หาดไว่ทาน - อุโมงค์เลเซอร์ - ร้านกาแฟ Starbucks Reserve - ถนนหนานกิงลู่ | 🍴 | 🍴 | 🍴 | Holiday inn express hotel / Heyi Hotel / Risi Hotel หรือระดับใกล้เคียงกัน |
| 4 | อิสระท่องเที่ยวหนึ่งวันเต็ม!! หรือ เลือกซื้อ Option Tour | 🍴 | | | Holiday inn express hotel / Heyi Hotel / Risi Hotel หรือระดับใกล้เคียงกัน |
| 5 | Tian'an 1000 Trees - ร้านยา - ตลาดร้อยปี - Florentia Village Outlet Mall-ทำอากาศยานนานาชาติช่างไห่ผู้ตง-ทำอากาศยานนานาชาติสุวรรณภูมิ FM841 PVG-BKK 22.15-01.55 // MU547 PVG-BKK 21.00 - 00.40 | 🍴 | 🍴 | | |

上海航空公司
SHANGHAI AIRLINES

FLIGHT:

中國東方航空
CHINA EASTERN

BKK → PVG

PVG → BKK

| เที่ยวบิน | เวลาออก | เวลาถึง |
|-----------|---------|---------|
| FM854 | 11.50 | 17.25 |

| เที่ยวบิน | เวลาออก | เวลาถึง |
|-----------|---------|-----------|
| FM841 | 22.15 | 01.55(+1) |
| MU547 | 21.00 | 00.40(+1) |

วันที่หนึ่ง ทำอากาศยานนานาชาติสุวรรณภูมิ - ทำอากาศยานช่างไห่ผู้ตง (เซี่ยงไฮ้) - เซี่ยงไฮ้

🍴 อาหาร เย็น

09.00 น. พร้อมกัน ทำอากาศยานนานาชาติสุวรรณภูมิ ณ อาคารผู้โดยสารระหว่างประเทศขาออกชั้น 4 เคาน์เตอร์สายการบินบิน Shanghai Airlines (FM) โดยมีเจ้าหน้าที่บริษัทฯ คอยต้อนรับอำนวยความสะดวกด้านเอกสารและติดแท็กกระเป๋า

11.50 น. นำท่านเดินทางสู่ ทำอากาศยานนานาชาติช่างไห่ผู้ตง (เซี่ยงไฮ้) สาธารณรัฐประชาชนจีน โดยสายการบิน Shanghai Airlines (FM) เที่ยวบินที่ FM854 (บริการอาหารว่างบนเครื่อง)

17.25 น. เดินทางถึง ท่าอากาศยานนานาชาติช่างไห่ผู่ตง (เซี่ยงไฮ้) สาธารณรัฐประชาชนจีน สู่ขั้นตอนการตรวจคนเข้าเมือง และศุลกากร (สาธารณรัฐประชาชนจีน เวลาเร็วกว่าประเทศไทย 1 ชั่วโมงรบกวนปรับนาฬิกาของท่านเพื่อสะดวกกับการนัดหมาย) นครเซี่ยงไฮ้ ตั้งอยู่บนชายฝั่งตะวันออกของสาธารณรัฐประชาชนจีน บริเวณปากแม่น้ำแยงซีและอ่าวหางโจว เซี่ยงไฮ้ เป็นเมืองที่ขึ้นชื่อว่าเจริญที่สุดของจีน เป็นเมืองศูนย์กลางทางธุรกิจที่ใหญ่ที่สุด

เย็น ๑๑ รับประทานอาหารเย็น (มื้อที่1)

ที่พัก : Holiday inn express hotel / Heyi Hotel / Risi Hotel หรือระดับใกล้เคียงกัน
(ชื่อโรงแรมที่ท่านพัก ทางบริษัทจะทำการแจ้งพร้อมใบนัดหมาย 5-7 วัน ก่อนวันเดินทาง)

วันที่สอง เซี่ยงไฮ้ – หางโจว – ล่องเรือทะเลสาบซีหู (รวมล่องเรือ) – สวนชาหลงจิ่ง

OPTION SHOW: โชว์ช่วง

๑๑ อาหาร เช้า, เกียง, เย็น

เช้า ๑๑ รับประทานอาหารเช้า ณ โรงแรม (มื้อที่2)

เดินทางสู่ หางโจว (Hangzhou) เป็นเมืองที่ใหญ่ที่สุดในมณฑล เจ้อเจียง เป็นพื้นที่เศรษฐกิจที่สำคัญในระดับประเทศ และยังเป็นเมืองที่มีความก้าวหน้าทางเทคโนโลยีขั้นสูง จนได้รับฉายาว่าเป็น 'Silicon Valley' ของจีน

เกียง ๑๑ รับประทานอาหารเกียง (มื้อที่3)

นำท่านล่องเรือชมความงามทะเลสาบซีหู (Xihu Lake) (ค่าทัวร์รวมค่าล่องเรือ) ตั้งอยู่ทางทิศตะวันตกของเมืองหางโจว เป็นทะเลสาบน้ำจืดขนาดใหญ่ ที่รอบด้านไปด้วยภูเขา 3 ลูก มีน้ำที่ใสดั่งกระจก เป็นที่ดึงดูดให้ทุกท่านต้องหลงใหลกับความงดงามเมื่อได้มาสัมผัสและถ่ายภาพเก็บไว้เป็นที่ระลึก



เอาใจคนรักชาเขียว กับสวนที่ได้รับการยกย่องให้เป็นหนึ่งในชาเขียวที่ดีที่สุดในโลกกับ สวนชาหลงจิ่ง (Longjing Tea Gardens) ตั้งอยู่บนเนินเขาทางทิศตะวันตกของเมืองหางโจว เป็นสวนชาสีเขียวสุดลูกหูลูกตา และเป็นแหล่งผลิตชาเขียวที่มีชื่อเสียงโด่งดังไปทั่วโลก สามารถชมวิธีการผลิตชาหลงจิ่ง และชิมชาหลงจิ่ง เพื่อสัมผัสรสชาติกลมกล่อม หอมหวาน ให้ท่านได้เลือกซื้อผลิตภัณฑ์จากใบชาที่ร้านสวนใบชา

Highlight! แนะนำให้ใส่เสื้อผ้าสีสดใส ตัดกับสีเขียวของตัวใบชาของสวนนี้คงจะได้รูปสุดเลิศไว้อัปโหลดๆ ลงโซเชียลสุดเก๋ จนใครๆ ต่างอิจฉาแน่นอน!!



Option Show: โชว์ชง ราคาท่านละ 380 หยวน (จำนวน 8 ท่านขึ้นไป ราคารวมโถด์+รถรับส่ง)

*หากจำนวนไม่ถึง 8 ท่าน [เช็คราคาอีกครั้ง](#)

โชว์ชงของเซี่ยงไฮ้ เป็นการแสดงที่ผสมผสานระหว่าง แสง สี เสียง การเดินรำ กายกรรม และฉากละครที่อลังการ การแสดงบอกเล่าเรื่องราวชีวิตในสมัยราชวงศ์ซ่ง ผ่านตัวละครต่างๆ เช่น ขุนนาง พ่อค้า ชาวนา ทหาร และเกอิชา



เย็น ๑๐ รับประทานอาหารเย็น (มื้อที่4) **เมนูพิเศษ !! ไก่ขอกานหมุดงพอ**

ที่พัก : Hangzhou liangan hotel / holiday inn express hotel หรือระดับใกล้เคียงกัน (ชื่อโรงแรมที่ท่านพัก ทางบริษัทจะทำการแจ้งพร้อมใบนัดหมาย 5-7 วัน ก่อนวันเดินทาง)

วันที่สาม หางโจว – หมู่บ้านโบราณอู๋เจิน (ล่องเรือ) – ร้านหยก – เซี่ยงไฮ้ – หาดไว่กาน – อุโมงค์เลเซอร์ – ร้านกาแฟ Starbucks Reserve – ถนนหนานกิงลู่ ๑๐ อาหาร เช้า, เกียง, เย็น

เช้า ๑๐ รับประทานอาหารเช้า ณ โรงแรม (มื้อที่5) สัมผัสวิถีชีวิตแบบดั้งเดิมของชาวจีน อู๋เจินล่องเรือ ชม เมืองโบราณริมน้ำที่งดงาม เมืองนี้มีชื่อเสียงโด่งดังด้าน คลอง แม่น้ำ สะพาน และสถาปัตยกรรมแบบดั้งเดิม

Highlight! ความสวยงามจนได้รับว่าเป็น **“เวนิสแห่งแห่งมณฑลเจ้อเจียง”**

เข้าชมร้านหยก เลือกซื้อหยกซึ่งเป็นอัญมณีล้ำค่ากว่า ทองและเพชร เครื่องประดับนำโชคเป็นสิริมงคลแก่ผู้ที่ได้มาครอบครอง



เกียง ๑๐ รับประทานอาหารเกียง (มื้อที่6)

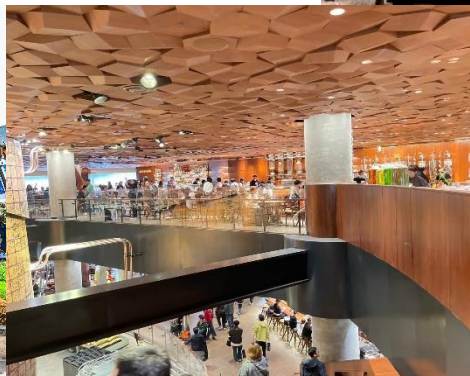
เช็อินแลนด์มาร์ค ถ้าไม่มาถือว่ามาไม่ถึง **หาดไว่ทาน** หรือ **หาดเจ้าพ่อเซี่ยงไฮ้ (The Bund Wai Tan)** ให้ท่านได้ชมความงามของหาด หาดตั้งอยู่บนฝั่งตะวันตกของแม่น้ำหวงผู้มีความยาวถึง 4 กิโลเมตร ตลอดทางแนวยาวของไว่ทานเป็นแหล่งรวมศิลปะสถาปัตยกรรมที่หลากหลาย เช่น สถาปัตยกรรมแบบโรมัน โกรธิค บารอก รวมถึงการผสมผสานระหว่างสถาปัตยกรรมตะวันออก-ตะวันตก เป็นเขตสถาปัตยกรรมที่ได้ชื่อว่า "พิพิธภัณฑ์นานาชาติ" ถือเป็นสัญลักษณ์ที่โดดเด่นของนครเซี่ยงไฮ้ เป็นที่ตั้งของหน่วยงานภาครัฐ เช่น กรมศุลกากร โรงแรม สำนักงานใหญ่



อุโมงค์ลอดแม่น้ำสายแรกที่เซี่ยงไฮ้ **ลอดอุโมงค์เลเซอร์ (The Bund sightseeing tunnel)** เพื่อข้ามไปยังฝั่งตรงข้ามใช้เวลาประมาณ 5 นาที ภายในอุโมงค์ตกแต่งด้วยแสงเลเซอร์ เป็นรูปต่างๆ หลากหลายสีสัน **เดินทางกลับสู่ เซี่ยงไฮ้ สุดว้าวร้านกาแฟ Starbucks Reserve Roastery** มาพร้อมกับความยิ่งใหญ่อลังการ ครองตำแหน่งสตาร์บัคส์ที่มีใหญ่ที่สุดในโลก มีถังกั่วกาแฟทองเหลืองขนาด 40 ตัน หรือสูงเท่าตึก 2 ชั้น และมีเครื่องดื่มหากหลายมากกว่า 100 ชนิด มีเฉพาะสาขานี้แห่งเดียว นอกจากนั้นยังมีขนมปังที่ทำกันสดๆ ใหม่ๆ ทุกวัน *(ค่าทัวร์ไม่รวมค่าอาหารและเครื่องดื่ม)*



Highlight! สตาร์บัคส์สาขานี้ ยังนำเทคโนโลยี AR (Augmented Reality) แค้หิบบโทรศัพท์ ส่องไปตรงไหน ก็จะมีข้อมูลเด้งออกมา สร้างความรู้คู่กับความสนุก อย่างลงตัว



ข้อปึงจู่ใจ ถนนหนานกิงลู่ (Nanjinglu Road) หรือเป็นที่รู้จักในชื่อ ถนนหนานกิง ถนนหนานจิง (Nanjing Road) ถนนแห่งนี้เปรียบเหมือนย่านสีลมของเมืองไทย หรือย่าน ออร์ชาร์ด ของสิงคโปร์ ถนนนี้มีความยาวประมาณ 5 กิโลเมตร มีห้างสรรพสินค้ามากมายอยู่บนถนนแห่งนี้ เป็นย่านที่คึกคักและทันสมัยที่สุดในเซี่ยงไฮ้ อีสาระให้ท่านช้อปปิ้งตามอัธยาศัย

Highlight! ถนนที่เป็นใจกลางแหล่งช้อปปิ้งแห่งนี้ มี **ร้าน POPMART** ภายในร้านคึกคัก มีชีวิตชีวา เต็มไปด้วย สินค้าตุ๊กตา Art Toy ชื่อดังจากทั่วโลก เหล่า นักสะสม นักจุ่มไม่ควรพลาด



เย็น ๑๐ รับประทานอาหารเย็น (มื้อที่7)
ที่พัก : Holiday inn express hotel / Heyi Hotel / Risi Hotel หรือระดับใกล้เคียงกัน
(ชื่อโรงแรมที่ท่านพัก ทางบริษัทจะทำการแจ้งพร้อมใบนัดหมาย 5-7 วัน ก่อนวันเดินทาง)

วันที่สี่ อีสาระท่องเที่ยวหนึ่งวันเต็ม!! หรือ เลือกซื้อ Option Tour

๑๐ อาหาร เช้า

เช้า ๑๐ รับประทานอาหารเช้า ณ โรงแรม (มื้อที่8)

อีสาระท่องเที่ยวหนึ่งวันเต็ม หรือ เลือกซื้อ Option Tour!!

* หากท่านต้องการจอง OPTION ผ่านทางบริษัททัวร์ ต้องแจ้งล่วงหน้าอย่างน้อย 10-15 วันก่อนเดินทาง **

โปรแกรมแนะนำ

OPTION A. บัตร เซี่ยงไฮ้ ดิสนีย์แลนด์ (SHANGHAI DISNEYLAND)

*กรณีที่สนใจซื้อ OPTION A. กรุณาแจ้งชื่อพร้อมชำระค่าบัตรล่วงหน้า **10 วัน** ก่อนการเดินทาง (ขอสงวนสิทธิ์ หากยกเลิก หรือเปลี่ยนแปลงไม่คืนเงินทุกกรณี)

*กรณี สนใจซื้อ OPTION A **ช้ากว่า 10 วัน** ก่อนการเดินทาง (โปรดตรวจสอบราคากับเจ้าหน้าที่อีกครั้งก่อนการสั่งซื้อ)

- **ราคาท่านละ: 650 หยวน/ใบ** สำหรับพีเรียดตรงกับวันปกติ วันจันทร์ – วันพฤหัสบดี **ไม่รวม** วันหยุดวันหยุดนักขัตฤกษ์ (ราคาเฉพาะค่าบัตร ไม่รวมไกด์ และรถรับ-ส่ง)
- **ราคาท่านละ: 850 หยวน/ใบ** สำหรับพีเรียดที่ตรงกับ วันศุกร์ วันเสาร์และวันอาทิตย์ **ไม่รวม** วันหยุดนักขัตฤกษ์ (ราคาเฉพาะค่าบัตร ไม่รวมไกด์ และรถรับ-ส่ง)

โปรดตรวจสอบกับเจ้าหน้าที่อีกครั้งก่อนการสั่งซื้อ

เดินทางสู่ **เซี่ยงไฮ้ ดิสนีย์แลนด์ (SHANGHAI DISNEYLAND)** เป็นสวนสนุกแห่งที่ 6 ของอาณาจักรดิสนีย์แลนด์ ซึ่งมีขนาดใหญ่อันดับ 2 ของโลก รองจากดิสนีย์แลนด์ในออร์แลนโด รัฐฟลอริดา สหรัฐอเมริกา และเป็นสวนดิสนีย์แลนด์แห่งที่ 3 ในเอเชีย ซึ่งถือว่าเป็นดิสนีย์แลนด์ที่มีขนาดใหญ่กว่า ฮองกงดิสนีย์แลนด์ ถึง 3 เท่า เปิดให้บริการเมื่อ

วันที่ 16 มิ.ย.2016 ใช้เวลาสร้างร่วม 5 ปี ใช้งบประมาณสร้างราว 5.5 พันล้านเหรียญสหรัฐฯ หรือราว 180,000 ล้านบาท แบ่งพื้นที่ออกเป็น 7 โซน ดังนี้

1. โซน DISNEY TOWN โซนแรกก่อนเข้าสวนสนุก ประกอบด้วยร้านอาหาร ร้านจำหน่ายของที่ระลึกมากมาย ทั้งยังมี LEGO LAND ในโซนนี้อีกด้วย

2. โซน Mickey Avenue โซนขายของที่ระลึกและร้านอาหาร และจะมีส่วนที่ฉายหนังการ์ตูนสั้นของมิกกี้เมาส์ อีกทั้งยังมีตัวละครแสนน่ารัก ซึ่งจะผลัดเปลี่ยนหมุนเวียนกันมาให้ท่านได้ถ่ายรูป

3. โซน ADVENTURE ISLE ดินแดนการผจญภัยที่ตื่นตาตื่นใจกับบรรยากาศหุบเขาลึกลับในยุคดึกดำบรรพ์ CASMP DISCOVERY พร้อมเชิญชวนให้ร่วมกันเดินสำรวจดินแดนที่แฝงไว้ด้วยความปริศนาและลึกลับ ลงเรือเข้าสู่ ROARING RAPIDS อุโมงค์ถ้าปริศนาเป็นที่อยู่ของจระเข้ยักษ์ เป็นเครื่องเล่นแนว 4D มินิชมธรรมชาติและสิ่งก่อสร้างต่างๆ ทั่วโลก

4. โซน TOMORROW LAND โลกที่เด่นของสวนสนุก ที่มักจะสร้างโลกแห่งอนาคตเพื่อสร้างจินตนาการให้กับเด็กๆ พร้อมกับดิไซน์เครื่องเล่นที่มีจากวิดีโอเกมและภาพยนตร์ไซไฟชื่อดัง TRON รถไฟเหาะรูปทรงจรวดยานยนต์ไฮเทค ซึ่งถูกขนานนามว่า LIGHTCYCLE POWER RUN สุดยอดรถไฟดีดลึงกาที่ห้ามพลาด หรือ สาวกของ STAR WARS LAUCH BAY ที่จะได้ถ่ายรูปกับ DARTH VADER ตัวเป็นๆ

5. โซน GARDENS OF IMAGINATION มีจุดเด่นเรื่องวัฒนธรรมจีน ส่งเสริมเอกลักษณ์ของสวนพฤกษศาสตร์ในสวนสนุก ทั้งยังมีสวนที่เลือกตัวละครสัตว์ของดิสนีย์ ดัดแปลงเป็นเหล่า 12 นักกษัตริย์ ตามแบบปฏิทินจีน สนุกสนานกับเครื่องเล่น FANTASIA CAROUSEL และ DUMBO THE FLUING ELEPHANT

6. โซน TREASURE COVE ธีมโจรสลัด โดยเนรมิตฉากจากภาพยนตร์ชื่อดังอย่าง PIRATES OF THE CARIBBEAN- BATTLE FOR THE SUNKEN TREASURE เครื่องเล่นแนว 4D

7. โซน FANTASY LAND สนุกสนานกับเมืองเทพนิยาย โซนที่ตั้งของปราสาทดิสนีย์ ที่มีชื่อว่า ENCHANTED STOURYBOOK CASTLE พบกับโชว์อันยิ่งใหญ่ตระการตาจากตัวการ์ตูนชื่อดัง อาทิ สโนไวท์ ซินเดอเรล่า มิกกี้เมาส์ หมีพูห์ และโซนกิจกรรมอย่างเช่น ONCE UPON A TIME ADVANTURE เรื่องราวการผจญภัยในปราสาทดิสนีย์ พบเรื่องราวของสโนไวท์ ผ่านอแบบสามมิติ หรือ ALICE IN WONDERLAND MAZZ และเครื่องเล่นไฮไลท์คือ SEVEN DWARFS MINE TRAIN



OPTION B. ขึ้นตึกเซี่ยงไฮ้ ทาวเวอร์ + ถนนเทียนจื่อฟาง + Buffet seafood hotpot

- **ราคาท่านละ 480 หยวน**
(ราคารวมค่าขึ้นตึก ค่าเข้าชม+รถรับ-ส่ง) *(ขั้นต่ำ 8 ท่าน มีไกด์)

ขึ้นเซี่ยงไฮ้ ทาวเวอร์ (SHANGHAI TOWER ชั้น 118 ถูกสร้างขึ้นเคียงคู่กับตึกที่เคยสูงที่สุดในจีนมาก่อน ซึ่งปัจจุบันครองตำแหน่งตึกที่สูงที่สุดในจีน และสูงเป็นอันดับ 2 ของโลก ให้ท่านชมวิวเซี่ยงไฮ้แบบ 360 องศา จากจุดชมวิวมุมสูงและให้ท่านเพลิดเพลินกับห้องนิทรรศการต่างๆ ซึ่งคุณจะได้เรียนรู้เกี่ยวกับการออกแบบและสถาปัตยกรรมของเซี่ยงไฮ้ทาวเวอร์

📌 รับประทานอาหารเที่ยง Buffet seafood hotpot (เฉพาะในกรณีเลือกซื้อ OPTION B)

เช็คอินแหล่งท่องเที่ยวเทียนจื่อฟาง (Tianzi Fang) ย่านสุดชิคเล็กๆ แต่น่ารัก ของเซี่ยงไฮ้ หนึ่งในสถานที่สายชอปปังของ local เก๋ๆ ของกินพื้นเมือง ถ่ายรูปแนว Street Art ตรอกเทียนจื่อฟาง



OPTION C. ล่องเรือหวงฟู่ชมวิวกลางคืน + ถนนเทียนจื่อฟาง + Buffet seafood hotpot

- **ราคาท่านละ 450 หยวน**
(ราคารวมค่าขึ้นตึก ค่าเข้าชม+รถรับ-ส่ง) *(ขั้นต่ำ 8 ท่าน มีไกด์)

📌 รับประทานอาหารเย็น Buffet seafood hotpot (เฉพาะในกรณีเลือกซื้อ OPTION C)

เช็คอินแหล่งท่องเที่ยวเทียนจื่อฟาง (Tianzi Fang) ย่านสุดชิคเล็กๆ แต่น่ารัก ของเซี่ยงไฮ้ หนึ่งในสถานที่สายชอปปังของ local เก๋ๆ ของกินพื้นเมือง ถ่ายรูปแนว Street Art ตรอกเทียนจื่อฟาง

ล่องเรือชมวิวม่าน้ำหวงฟู่ยามค่ำคืน เป็นประสบการณ์ที่ไม่ควรพลาด เพราะเป็นแม่น้ำหวงฟู่เป็นแม่น้ำสายหลักที่ไหลผ่านใจกลางเมือง ชมตึกสูงระฟ้า และสถานที่สำคัญต่างๆ เช่น หอไข่มุกตะวันออก เดอะบันด์ แสงไฟสีสวยงาม



อิสระรับประทานอาหารเที่ยงและเย็น เพื่อไม่ให้รับกวนเวลาของท่าน

ที่พัก : Holiday inn express hotel / Heyi Hotel / Risi Hotel หรือระดับใกล้เคียงกัน
(ชื่อโรงแรมที่ท่านพัก ทางบริษัทจะทำการแจ้งพร้อมใบนัดหมาย 5-7 วัน ก่อนวันเดินทาง)

วันที่ห้า Tian An 1,000 Trees – ร้านยา – ตลาดร้อยปี – Florentia Village Outlet Mall – ทำอาภาศยานนานาชาติ
ช่างไห่ผู้ตง – ทำอาภาศยานนานาชาติสุวรรณภูมิ 🍽️ อาหาร เช้า, เกียง

เช้า 🍽️ รับประทานอาหารเช้า ณ โรงแรม (มื้อที่9)
ชมความอลังการของ เกียนอันเซียนชู่ (Tian An 1,000 Trees)
หรือเรียกว่า **อาคารพันต้นไม้** ที่ประดับตกแต่งด้วยต้นไม้มากกว่า 1,000 ต้น และได้รับการขนานนามว่าเป็นสิ่งมหัศจรรย์ของโลกสมัยใหม่ โดยคาดว่าต้นไม้ 1,000 ต้นเหล่านี้ จะสามารถช่วยดูดซับคาร์บอนไดออกไซด์ 21 ตันต่อปี ด้านในของอาคารมีทั้งส่วนของที่พักอาศัย ร้านอาหาร พิพิธภัณฑ์ แกลเลอรีศิลปะ อาหารสำนักงานและห้างสรรพสินค้า **เยี่ยมชมร้านยา** ศูนย์สมุนไพรจีน **“บัวหิมะ”** ยาสามัญประจำบ้านที่มีชื่อเสียงของเมืองจีน ฟังบรรยายสรรพคุณ สมุนไพรจีนที่มีชื่อเสียงมากกว่าพันปี พร้อมรับบริการนวดเท้าคลายความเมื่อยล้า **เดินเล่นชิลๆ ตลาดร้อยปี เจินหวังเมี่ยว (Chen Wang Miao)** ตลาดที่เก่าแก่ของเมืองเซียงไฮ้ อาคารบ้านเรือนบริเวณนี้ มีสไตล์สถาปัตยกรรมแบบจีนโบราณที่ยังคงความงดงามเอาไว้ ทั้งร้านขายอาหาร ร้านขนมพื้นเมืองและร้านอาหารขึ้นชื่อ รวมถึงของที่ระลึกต่างๆ



เกียง 🍽️ รับประทานอาหารเกียง (มื้อที่10) เมนูพิเศษ เสี่ยวหลงเปา

Highlight! **เมนูพิเศษ เสี่ยวหลงเปา** คล้ายซาลาเปาแต่อยู่ในเข่งเล็กๆ กัดเข้าไปจะได้รสชาติของหมูสับและน้ำซุ้ที่อยู่ด้านใน ต้องลองสักครั้ง!!



นำท่าน**อิสระช้อปปิ้ง Florentia Village Outlet Mall** เอาท์เล็ตที่ได้รับแรงบันดาลใจจากรูปแบบสถาปัตยกรรมคลาสสิกของอิตาลี โดยมีศูนย์กลางอยู่ที่อาคารกลางแจ้งที่มีจัตุรัสที่น่าประทับใจ และร้านค้าที่สวยงาม ให้ท่านได้เลือกซื้อสินค้าแบรนด์เนมชั้นนำต่างๆ ทั้งแฟชั่น เสื้อผ้า รองเท้า ทั้งสำหรับคุณผู้ชายและคุณผู้หญิง รวมไปถึงเครื่องสำอาง และอื่นๆ อีกมากมาย **สมควรแก่เวลา นำท่านเดินทางสู่ ทำอาภาศยานนานาชาติช่างไห่ผู้ตง (เซียงไฮ้) สาธารณรัฐประชาชนจีน**



22.15 u. นำท่านเดินทางสู่ **ประเทศไทย** โดยสายการบิน **Shanghai Airlines (FM)** เที่ยวบินที่ **FM841**
หรือ 21.00 - 00.40(+1) u. โดยสายการบิน **China Eastern Airlines (MU)** เที่ยวบินที่ **MU547**
01.55+1 u. เดินทางถึง **ทำอาภาศยานนานาชาติสุวรรณภูมิ ประเทศไทย** โดยสวัสดิภาพ

หมายเหตุ* โปรแกรมอาจมีการสลับวันหรือเปลี่ยนแปลงไปตามความเหมาะสมโดยไม่แจ้งให้ทราบล่วงหน้า
ขึ้นอยู่กับตามสถานการณ์ท้องถิ่น สถานที่ท่องเที่ยว เทศกาล หรือ สภาพอากาศท้องถิ่น ณ เวลานั้น
ทั้งนี้การเปลี่ยนทางบริษัทจะคำนึงถึงประโยชน์และความปลอดภัยของทุกท่านเป็นหลักสำคัญ

เงื่อนไขการให้บริการ

- ▶ การเดินทางครั้งนี้จะต้องมีจำนวน 15 ท่านขึ้นไป กรณีไม่ถึงจำนวนดังกล่าว
 - จะส่งจอยน์ทัวร์กับบริษัทที่มีโปรแกรมใกล้เคียงกัน
 - หรือเลื่อน หรือยกเลิกการเดินทาง **โดยทางบริษัทจะทำการแจ้งให้ท่านทราบล่วงหน้าก่อนการเดินทาง 15 วัน**
 - หรือขอสงวนสิทธิ์ในการปรับราคาค่าบริการเพิ่ม (ในกรณีที่ผู้เดินทางไม่ถึง 15 ท่านและท่านยังประสงค์เดินทางต่อ) โดยทางบริษัทจะทำการแจ้งให้ท่านทราบก่อนล่วงหน้า
 - ▶ ในกรณีที่ลูกค้าต้องออกตัวโดยสารภายในประเทศ กรุณาติดต่อเจ้าหน้าที่ของบริษัทฯ ก่อนทุกครั้ง มิฉะนั้นทางบริษัทจะไม่รับผิดชอบใดๆ ทั้งสิ้น
 - ▶ การจองทัวร์และชำระค่าบริการ
 - กรุณาชำระค่ามัดจำ **ท่านละ 10,000 บาท**
 - ค่าทัวร์ส่วนที่เหลือชำระ 15-20 วัน ก่อนออกเดินทาง กรณีบริษัทฯ ต้องออกตัวหรือวีซ่าออกใกล้วันเดินทางท่านจำเป็นต้องชำระค่าทัวร์ส่วนที่เหลือตามที่บริษัทกำหนดแจ้งเท่านั้น
- **สำคัญ** สำเนาหน้าพาสปอร์ตผู้เดินทาง (จะต้องมีอายุเหลือมากกว่า 6 เดือน ก่อนหมดอายุนับจากวันเดินทางไป-กลับและจำนวนหน้าหนังสือเดินทางต้องเหลือว่างสำหรับติดวีซ่าไม่ต่ำกว่า 3 หน้า) **กรุณาตรวจสอบก่อนส่งให้บริษัท มิฉะนั้นทางบริษัทจะไม่รับผิดชอบกรณีพาสปอร์ตหมดอายุ ** กรุณาส่งพร้อมพร้อมหลักฐานการโอนเงินมัดจำ**

เงื่อนไขการยกเลิก

- ยกเลิกก่อนการเดินทางตั้งแต่ 30 วันขึ้นไป คืนเงินค่าทัวร์โดยหักค่าใช้จ่ายที่เกิดขึ้นจริง
 - ยกเลิกก่อนการเดินทาง 15-25 วัน ยึดเงิน 50% จากยอดที่ลูกค้าชำระมา และเก็บค่าใช้จ่ายที่เกิดขึ้นจริง(ถ้ามี)
 - ยกเลิกก่อนการเดินทางน้อยกว่า 25 วัน ขอสงวนสิทธิ์ยึดเงินเต็มจำนวน
- *กรณีมีเหตุยกเลิกทัวร์ โดยไม่ใช่ความผิดของบริษัททัวร์ คืนเงินค่าทัวร์โดยหักค่าใช้จ่ายที่เกิดขึ้นจริง(ถ้ามี)
- *ค่าใช้จ่ายที่เกิดขึ้นจริง เช่น ค่ามัดจำตัวเครื่องบิน โรงแรม ค่าวีซ่า และค่าใช้จ่ายจำเป็นอื่นๆ

กรณีจองทัวร์วันหยุดเทศกาล วันหยุดนักขัตฤกษ์ วันหยุดยาวต่อเนื่อง หากได้มีการแจ้งยกเลิกทัวร์ ทางบริษัทฯ ขอสงวนสิทธิ์เก็บค่าทัวร์ทั้งหมด โดยไม่มีเงื่อนไขใดๆ ทั้งสิ้น

อัตราค่าบริการนี้ รวม

(บริษัท ดำเนินการให้ ครรณียกเลิกทั้งหมด หรืออย่างใดอย่างหนึ่ง ไม่สามารถ펀ด์เป็นเงินหรือการบริการอื่นๆได้)

1. ค่าตัวโดยสารเครื่องบินไป-กลับ ชั้นประหยัดพร้อมค่าภาษีสนามบินทุกแห่งตามรายการทัวร์ข้างต้น *(ตัวกรุ๊ปไม่สามารถUpgradeที่นั่ง ได้ และต้องเดินทางไป-กลับพร้อมตัวกรุ๊ปเท่านั้นไม่สามารถเลื่อนวันได้)*
2. ค่าที่พักห้องละ 2-3 ท่าน ตามโรงแรมที่ระบุไว้ในรายการหรือ ระดับใกล้เคียงกัน
กรณีพัก 3 ท่านถ้าวันที่เข้าพักห้องโรงแรม ไม่มีห้อง TRP (3 ท่าน) อาจจำเป็นต้องแยกพัก 2 ห้อง (มีค่าใช้จ่ายพักเตียงเพิ่ม) กรณีห้อง TWIN BED (เตียงเดี่ยว 2 เตียง) ซึ่งโรงแรมไม่มีหรือเต็ม ทางบริษัทขอปรับเป็นห้อง DOUBLE BED แทนโดยมีต้องแจ้งให้ทราบล่วงหน้า หรือ หากต้องการห้องพักแบบ DOUBLE BED (1 เตียงใหญ่) ซึ่งโรงแรมไม่มีหรือเต็ม ทางบริษัทขอปรับเป็นห้อง TWIN BED แทนโดยมีต้องแจ้งให้ทราบล่วงหน้า กรณีห้องพักในเมืองที่ระบุไว้ในโปรแกรมมีเทศกาลวันหยุด มีงานแฟร์ต่างๆ บริษัทขอจัดที่พักในเมืองใกล้เคียงแทน
3. ค่าอาหาร ค่าเข้าชม และ ค่ายานพาหนะทุกชนิด ตามที่ระบุไว้ในรายการทัวร์ข้างต้น เจ้าหน้าที่บริษัท ฯ คอยอำนวยความสะดวกการเดินทาง
4. ค่าน้ำหนักกระเป๋าสายการบิน Shanghai Airlines (FM) สัมภาระโหลดใต้ท้องเครื่อง 1 ใบ ไม่เกิน 23 กิโลกรัม ถ้อยขึ้นเครื่องได้ 7 กิโลกรัม และค่าประกันวินาศภัยเครื่องบินตามเงื่อนไขของแต่ละสายการบินที่มีการเรียกเก็บ กรณีสัมภาระเกินท่านต้องเสียค่าปรับตามที่สายการบินเรียกเก็บ
5. ค่าประกันอุบัติเหตุตามกรมธรรม์วงเงิน 1,000,000 บาท ค่ารักษาพยาบาล ตามเงื่อนไขของบริษัทฯ ประกันภัยที่บริษัททำไว้ ทั้งนี้ย่อมอยู่ในข้อจำกัดที่มีการตกลงไว้กับบริษัทประกันชีวิต ทุกกรณี ต้องมีใบเสร็จและเอกสารรับรองทางการแพทย์ จากหน่วยงานที่เกี่ยวข้องเงื่อนไขไม่คุ้มครองโรคประจำตัว การสูญเสียทรัพย์สินส่วนตัวของผู้เดินทาง และไม่รวมประกันสุขภาพ ท่านสามารถสั่งซื้อประกันสุขภาพเพิ่มได้จากบริษัทประกันทั่วไป
6. ค่าภาษีสนามบิน และค่าภาษีน้ำมันตามรายการทัวร์
7. ค่ารถปรับอากาศนำเที่ยวตามระบุไว้ในรายการ พร้อมคนขับรถ (กฎหมายไม่อนุญาตให้คนขับรถเกิน 12 ชม./วัน)
8. ค่า Vat 7% และ ค่าภาษีหัก ณ ที่จ่าย 3%
9. ค่าวีซ่าแบบกรุ๊ป (กรณีมีการยกเลิกวีซ่า ทางบริษัทฯ ขอสงวนสิทธิ์การคืนเงิน เนื่องจากเป็นโปรแกรมขึ้นจากทางบริษัทฯ)

อัตราค่าบริการนี้ ไม่รวม

1. ค่าทำหนังสือเดินทางไทย และเอกสารต่างด้าวต่างๆ
2. ค่าใช้จ่ายอื่นๆ ที่นอกเหนือจากรายการระบุ อาทิเช่น ค่าอาหาร เครื่องดื่ม ค่าช้อปปิ้ง ค่าโทรศัพท์ เป็นต้น
3. ค่าภาษีทุกรายการคิดจากยอดบริการ, ค่าภาษีเดินทาง (ถ้ามีการเรียกเก็บ)
4. ค่าภาษีน้ำมันที่สายการบินเรียกเก็บเพิ่มหลังจากทางบริษัทฯ ได้ออกตัวเครื่องบิน และได้ทำการขายโปรแกรมไปแล้ว
5. ค่าพนักงานยกกระเป๋าที่โรงแรม
6. ค่าวีซ่าเดี่ยว (ในกรณีถ้ามี)
7. ขออนุญาตเก็บค่าทิปไกด์วันแรก ณ สนามบิน ค่าทิปไกด์ คนขับรถ ท่านละ 1,500 บาท หรือ 300 หยวน/ ท่าน สำหรับหัวหน้าทัวร์แล้วแต่ ความประทับใจและน้ำใจจากท่าน

หมายเหตุ

กรุณาอ่านศึกษารายละเอียดทั้งหมดก่อนทำการจอง เพื่อความถูกต้องและความเข้าใจตรงกันระหว่างท่านลูกค้าและบริษัทฯ และเมื่อท่านตกลงชำระเงินมัดจำหรือค่าทัวร์ทั้งหมดกับทางบริษัทฯ แล้ว ทางบริษัทฯ จะถือว่าท่านได้ยอมรับเงื่อนไขข้อตกลงต่างๆ ทั้งหมด

1. บริษัทฯ ขอสงวนสิทธิ์ที่จะเลื่อนการเดินทางหรือปรับราคาค่าบริการขึ้นในกรณีที่ผู้ร่วมคณะไม่ถึง 15 ท่าน
2. ค่าทัวร์สำหรับคนไทยที่ถือพาสปอร์ตไทยเท่านั้น
3. ขอสงวนสิทธิ์การเก็บค่าน้ำมันและภาษีสนามบินทุกแห่งเพิ่ม หากสายการบินมีการปรับขึ้นก่อนวันเดินทาง
4. บริษัทฯ ขอสงวนสิทธิ์ในการเปลี่ยนเที่ยวบิน โดยมีต้องแจ้งให้ทราบล่วงหน้าเนื่องจากสาเหตุต่างๆ
5. บริษัทฯ จะไม่รับผิดชอบใดๆ ทั้งสิ้น หากเกิดกรณีความล่าช้าจากสายการบิน, การยกเลิกบิน, การประท้วง, การนัดหยุดงาน, การก่อการจลาจล, ภัยธรรมชาติ, การนำสิ่งของผิดกฎหมาย ซึ่งอยู่นอกเหนือความรับผิดชอบของบริษัทฯ
6. บริษัทฯ จะไม่รับผิดชอบใดๆ ทั้งสิ้น หากเกิดสิ่งของสูญหาย อันเนื่องมาจากความประมาทของท่าน, เกิดจากการโจรกรรม และอุบัติเหตุจากความประมาทของนักท่องเที่ยวเอง
7. เมื่อท่านตกลงชำระเงินมัดจำหรือค่าทัวร์ทั้งหมดกับทางบริษัทฯ แล้วทางบริษัทฯ จะถือว่าท่านได้ยอมรับเงื่อนไขข้อตกลงต่างๆ ทั้งหมด
8. รายการนี้เป็นเพียงข้อเสนอที่ต้องได้รับการยืนยันจากบริษัทฯ อีกครั้งหนึ่ง หลังจากได้สำรองโรงแรมที่พักในต่างประเทศเรียบร้อยแล้ว โดยโรงแรมจัดในระดับใกล้เคียงกัน ซึ่งอาจจะปรับเปลี่ยนตามที่ระบุในโปรแกรม
9. การจัดการเรื่องห้องพัก เป็นสิทธิ์ของโรงแรมในการจัดห้องให้กับกรุ๊ปที่เข้าพัก โดยมีห้องพักสำหรับผู้สูบบุหรี่ / ปลอดบุหรี่ได้ โดยอาจจะขอเปลี่ยนห้องได้ตามความประสงค์ของผู้ที่พัก ทั้งนี้ขึ้นอยู่กับความพร้อมให้บริการของโรงแรม และไม่สามารถรับประกันได้
10. กรณีผู้เดินทางต้องการความช่วยเหลือเป็นพิเศษ อาทิเช่น **ใช้วีลแชร์ กรุณาแจ้งบริษัทฯ อย่างน้อย 14 วัน ก่อนการเดินทาง** มิฉะนั้น บริษัทฯ ไม่สามารถจัดการได้ล่วงหน้าได้
11. มีคฤหาสน์ พนักงานและตัวแทนของผู้จัด ไม่มีสิทธิ์ในการให้คำสัญญาใดๆ ทั้งสิ้นแทนผู้จัด นอกจากมีเอกสารลงนามโดยผู้มีอำนาจของผู้จัดกำกับเท่านั้น
12. ผู้จัดจะไม่รับผิดชอบและไม่สามารถคืนค่าใช้จ่ายต่างๆ ได้เนื่องจากเป็นการเหมาจ่ายกับตัวแทนต่างๆ ในกรณีที่ผู้เดินทางไม่ผ่านการพิจารณาในการตรวจคนเข้าเมือง-ออกเมือง ไม่ว่าจะเป็นกองตรวจคนเข้าเมืองหรือกรมแรงงานของทุกประเทศในรายการท่องเที่ยว อันเนื่องมาจากการกระทำที่ส่อไปในทางผิดกฎหมาย การหลบหนี เข้าออกเมือง เอกสารเดินทางไม่ถูกต้อง หรือ การถูกปฏิเสธในกรณีอื่นๆ

เงื่อนไขฟรีวีซ่าจีน-ไทย

1. ฟรีวีซ่าเริ่มตั้งแต่วันที่ 1 มี.ค.67 เป็นต้นไป สำหรับผู้ถือหนังสือเดินทางธรรมดา (ปกสีแดงเลือดหมู) และผู้ถือหนังสือเดินทางธรรมดาประเทศจีน ในการเดินทางเข้า-ออก ผ่านแดนของทั้ง2ประเทศ
2. กรณีเดินทางเข้า-ออก 1 ครั้ง สามารถอยู่พำนักได้ไม่เกิน 30 วัน
3. กรณีเดินทางเข้า-ออก มากกว่า 1 ครั้ง ในระยะเวลา 180 วัน สามารถอยู่พำนักรวมได้ไม่เกิน 90 วัน (ยกเว้นกรณีการอยู่พำนักถาวร ทำงาน ศึกษาต่อ กิจกรรมด้านสื่อ หรือกิจกรรมอื่นๆ ที่จำเป็นต้องได้รับการอนุญาตล่วงหน้าจากหน่วยงานที่รับผิดชอบ)

(เงื่อนไขอาจมีการเปลี่ยนแปลง โดยไม่แจ้งให้ทราบล่วงหน้า)

