



YOU LIKE TRIP

บริษัท ยูไลค์ ทริป จำกัด

99/226 สุขสวัสดิ์30 แขวงบางมด เขต กู้งครุ จั้งหวัด กฤงเทพช 10140

ใ้บอนุญัต 11/12026

✉ info.youliketrip@gmail.com ☎ 092-995-9190

LINE @youliketrip



BEST CHINA

รหัส : BT-DYG16_VZ

6 วัน | 5 คืน



Miracle of Zhangjiajie

เฟี้งทว • ฟู่ทงเจี้จัน

14,999.-

ราคาเริ่มต้น

📅 เดินทาง : ธันวาคม 2567

เที่ยว 2 เมืองโบราณ ตะลึงเมืองนิ่ม :
"ICE & SNOW WORLD"



เมืองโบราณฟู่ทงเจี้จัน



เมืองโบราณเฟี้งทว



ตึกมหัศจรรย์ 72 ชั้น



Onsen
แช่น้ำแร่ธรรมชาติ



น้ำหนักกระเป๋า
20Kg.



พักรัองแรมทรุ
5 ดาว ทุกคืน



อาหาร
15 มื้อ



พิเศษ!! ชาบูหม่าล่า



อาบน้ำแร่สุดฟิน แช่น้ำพุร้อนธรรมชาติ ท่ามกลางอากาศหนาว ลิ้มรสชาบูหม่าล่าแสนอร่อย

BEST CHINA

รหัส : BT-DYG16_VZ

6 วัน | 5 คืน



Miracle of Zhangjiajie

เฟิงหวง • พูรงเจิน

14,999.-

ราคาเริ่มต้น

📅 เดินทาง : ธันวาคม 2567

เที่ยว 2 เมืองโบราณ ตระกูลเมืองหิมะ "ICE & SNOW WORLD"



เมืองโบราณพูรงเจิน



เมืองโบราณเฟิงหวง



ตึกมหัศจรรย์ 72 ชั้น



Onsen
แช่น้ำแร่ธรรมชาติ



น้ำหนักกระเป๋า
20Kg.



พักโรงแรมหรู
5 ดาว ทุกคืน



อาหาร
15 มื้อ



พิเศษ!! ชาบูหม่าล่า

vietjet
All.com

อาบน้ำแร่สุดฟิน แช่น้ำพุร้อนธรรมชาติ ท่ามกลางอากาศหนาว ลิ้มรสชาบูหม่าล่าแสนอร่อย

Miracle of Zhangjiajie

เฟิ่งหวง • ฟุรงเจิ้น

• ตะลุยเมืองหิมะ "ICE & SNOW WORLD"

• แช่น้ำพุร้อนธรรมชาติ ท่ามกลางอากาศหนาว

• ลิ้มรสชาติชาบูหม่าล่าแสนอร่อย



ICE & SNOW WORLD



เมืองโบราณเฟิ่งหวง

เดินทางโดย : สายการบินไทยเวียดเจ็ท



อาหาร : 15 มื้อ



โรงแรม : 4 ดาว



"ได้เวลา เวียดเจ็ท"

Vietjet Air

FLIGHT : VZ3694

BKK 16:00 → -- DYG 20:20



FLIGHT : VZ3695

DYG 21:20 → -- BKK 23:35

วันที่	รายการทัวร์	อาหาร			โรงแรม
		เช้า	กลางวัน	เย็น	
1	• สนามบินสุวรรณภูมิ • สนามบินจางเจี๋ยเจี๋ยต้าหย่ง • เมืองจางเจี๋ยเจี๋ย • ตึกมหัตศจรรย์ 72 ชั้น				MELLOW HOTEL หรือเทียบเท่าระดับ 4 ดาว
2	• เมืองเฟิ่งหวง • เมืองโบราณเฟิ่งหวง • ล่องเรือแม่น้ำฉิวเจียง	✓	✓	✓	ะNIANWO HOTEL หรือเทียบเท่าระดับ 4 ดาว
3	• เมืองฟุรงเจิ้น • เมืองโบราณฟุรงเจิ้น	✓	✓	✓	XIANGRONG HOTEL หรือเทียบเท่าระดับ 4 ดาว
4	• เมืองจางเจี๋ยเจี๋ย • ร้านอาหาร • แช่น้ำพุร้อนธรรมชาติ • OPTION: โข่วรักพันปี / โข่วนางพญาจิ้งจอกขาว	✓	✓	✓	HARMONY ONSEN RESORT HOTEL หรือเทียบเท่าระดับ 4 ดาว
5	• ร้านอาหาร • ร้านหยก • ICE AND SNOW LAND • OPTION: ภูเขาเทียนเหมินซาน+ระเบียงแก้ว	✓	✓	✓	MELLOW HOTEL หรือเทียบเท่าระดับ 4 ดาว
6	• ร้านอาหาร • พิพิธภัณฑ์ภาพวาดหินทราย • OPTION: สะพานแก้วจางเจี๋ยเจี๋ย + นั่งบอลลูนเทียม 3D VR • ภูเขาเจ็ดดาว (รวมค่ากระเช้าและรถแบดเตอร์) • จุดชมวิวพื้นกระจก 1520 • สนามบินจางเจี๋ยเจี๋ยต้าหย่ง • สนามบินสุวรรณภูมิ	✓	✓	✓	

อัตราค่าบริการและเงื่อนไขรายการท่องเที่ยว

จางเจียเจีย เฟิงหวง พูหรงเจิ้น ICE & SNOW 6 วัน 5 คืน (VZ)

วันเดินทาง	จำนวน	ราคาผู้ใหญ่และเด็ก พัก 2-3 ท่าน	พักเดี่ยว (ชำระเพิ่ม)
11 – 16 ธันวาคม 2567	35+1	14,999	5,000
13 – 18 ธันวาคม 2567	35+1	14,999	5,000
18 – 23 ธันวาคม 2567	35+1	16,999	5,000
20 – 25 ธันวาคม 2567	35+1	16,999	5,000
25 – 30 ธันวาคม 2567	35+1	17,999	5,000

โปรดอ่านอย่างละเอียด:

- เนื่องจากห้องพักของโรงแรมในประเทศจีนนั้น มีห้องพักประเภท DOUBLE BED (DBL) ค่อนข้างจำกัด หากลูกค้ามีความประสงค์จะพักห้องประเภทนี้ กรุณาแจ้งเจ้าหน้าที่ล่วงหน้าก่อนทำการจองเท่านั้น
- บริษัทฯ จะยึดประเภทห้องพักตามใบจองจากบริษัทเอเจนซีที่ท่านทำการจองทัวร์มาเท่านั้น หากมีการปรับเปลี่ยนห้องพักในระยะเวลาใกล้วันเดินทาง บริษัทฯ ขอสงวนสิทธิ์เปลี่ยนแปลงประเภทห้องพัก หรือเรียกเก็บค่าใช้จ่ายเพิ่มเติม
- จองทัวร์พร้อมชำระเงินมัดจำ **10,000 บาท / ลูกทัวร์ 1 ท่าน** ก่อนการเดินทางอย่างน้อย **21 วัน** มิเช่นนั้นจะถูกยกเลิกการจองโดยอัตโนมัติ (ช่วงวันหยุดยาวหรือวันหยุดนักขัตฤกษ์ ควรชำระก่อนเดินทางไม่น้อยกว่า 30 วัน)
- โรงแรมที่ระบุในรายการทัวร์เป็นเพียงโรงแรมที่นำเสนอเบื้องต้นเท่านั้น ซึ่งอาจจะมีการเปลี่ยนแปลง แต่โรงแรมที่เข้าพักจะเป็นระดับเดียวกันเท่านั้น ตามมาตรฐานโรงแรมประเทศจีน
- โปรแกรมทัวร์ที่ต้อง **ลงร้านรัฐบาล** หากท่านไม่ประสงค์จะเข้าร้านรัฐบาลจะมีค่าใช้จ่ายเพิ่ม ตามเงื่อนไขท้ายรายการระบุ
- โปรแกรมที่มีการเดินทางด้วยรถไฟความเร็วสูง กรณีเปลี่ยนแปลงคนเดินทางจะต้องทำการออกตั๋วรถไฟความเร็วสูงใหม่เท่านั้น ไม่สามารถเปลี่ยนแปลงชื่อผู้เดินทางได้ทุกกรณี
- โปรแกรมทัวร์ไม่รวมค่าวีซ่า บริษัทฯ ขอสงวนสิทธิ์ไม่หักคืนค่าวีซ่าทุกกรณี เนื่องจากทางรัฐบาลไทย-จีนประกาศยกเลิกวีซ่า (ตั้งแต่ 1 มี.ค. 67 เป็นต้นไป) หากมีการเปลี่ยนแปลงจะยึดตามเงื่อนไขท้ายรายการระบุ**
- ข้อความสำคัญ!** พาสปอร์ตต้องมีอายุการใช้งาน **ไม่ต่ำกว่า 6 เดือน** นับจากวันที่เดินทางกลับเข้าประเทศไทย และมีหน้าว่างสำหรับลงตราประทับวีซ่า และประทับตราเข้า-ออกประเทศ **อย่างน้อย 2 หน้าเต็ม**

โปรแกรมการเดินทาง 6 วัน 5 คืน : เดินทางโดยสายการบินไทยเวียดเจ็ทแอร์

vietjet
Air.com

BKK —————> DYG

DYG —————> BKK

เที่ยวบิน

ออก

ถึง

VZ3694

16.00

20.20

เที่ยวบิน

ออก

ถึง

VZ3695

21.20

23.35

วันแรก

สนามบินสุวรรณภูมิ • สนามบินจางเจี๋ยเจี๋ยต้าหย่ง • เมืองจางเจี๋ยเจี๋ย • ตึกมหัทศจรรย์ 72 ชั้น

📶 (-/-/-)

13.00 น. คณะพร้อมกันที่ **สนามบินสุวรรณภูมิ อาคารผู้โดยสารขาออก ชั้น 4** นำคณะเชคอิน ณ เคาน์เตอร์สายการบิน **VIETJET AIR (VZ)** โดยมีเจ้าหน้าที่จากบริษัทฯ คอยอำนวยความสะดวก

หมายเหตุ

เนื่องจากตัวเครื่องบินของคณะเป็นตั๋วกรุ๊ประบบ **Random** ไม่สามารถล็อกที่นั่งได้ ที่นั่งอาจจะไม่ได้นั่งติดกัน และไม่สามารถเลือกช่วงที่นั่งบนเครื่องบินได้ในคณะ ซึ่งเป็นไปตามเงื่อนไขสายการบิน



16.00 น. ออกเดินทางสู่ **เมืองจางเจี๋ยเจี๋ย ประเทศจีน** โดยเที่ยวบินที่ **VZ3694** (ไม่มีบริการอาหารบนเครื่อง)

20.20 น. เดินทางถึง **สนามบินจางเจี๋ยเจี๋ยต้าหย่ง** (เวลาท้องถิ่นที่จีน เร็วกว่าประเทศไทย 1 ชั่วโมง กรุณาปรับเวลาของท่านเพื่อความสะดวกในการนัดหมาย) หลังผ่านขั้นตอนการตรวจคนเข้าเมือง และตรวจรับสัมภาระเรียบร้อยแล้ว ยินดีต้อนรับทุกท่านสู่ **สาธารณรัฐประชาชนจีน**

นำทุกท่านเดินทางสู่ **ตึกมหัทศจรรย์ 72 ชั้น** จุดเช็คอินใหม่ล่าสุดของเมืองจางเจี๋ยเจี๋ย โดยการสร้างตึกในครั้งนี้เป็นการรวมเอาจุดเด่นของเมืองจางเจี๋ยเจี๋ยกับวัฒนธรรมการสร้างบ้านเรือนของชาว

พื้นเมืองถูเจียมารวมกัน โดยอาคารสูงที่สร้างจำลอง เขาเทียนเหมินซานหรือประตูลี้สวรรค์ และ บ้านยกพื้นโบราณที่เป็นบ้านพื้นเมืองของชาวถูเจีย ภายในบริเวณตึก 72 ชั้น ยังรวบรวม รีสอร์ท ร้านอาหาร สตรีทฟู้ด ร้านขายของที่ระลึกที่ตกแต่งด้วยแสงสีสุดอลังการ และตั้งอยู่ใจกลางเมือง จางเจียเจีย (ถ่ายรูปด้านนอก)



จากนั้น พักที่ MELLOW HOTEL หรือระดับเทียบเท่า ★★★★★

วันที่สอง เมืองเฟิงหวง • เมืองโบราณเฟิงหวง • ล่องเรือแม่น้ำถั่วเจียง

📍 (เช้า/กลางวัน/เย็น)

เช้า 📍 บริการอาหารเช้า ณ ห้องอาหารโรงแรม

จากนั้น ออกเดินทางสู่ เมืองเฟิงหวง (ใช้เวลาเดินทางประมาณ 2-3 ชั่วโมง)

กลางวัน 📍 บริการอาหารกลางวัน ณ ภัตตาคาร



จากนั้น

นำท่านชม **เมืองโบราณเฟิงหวง**

สร้างขึ้นมาตั้งแต่สมัยราชวงศ์ชิง (ค.ศ. 1644-1863) มีอายุเก่าแก่กว่า 300 ปี มีแม่น้ำ“ถั่วเจียง” ไหลพาดผ่านเป็นเส้นเลือดหลัก และมีสะพาน “หงเจียว” เป็นสถาปัตยกรรมโบราณที่ตกทอดมาถึงปัจจุบัน ตลอดเส้นทางท่าน



จะได้ชมบรรยากาศร้านค้าพื้นเมือง มีผู้สูงอายุที่นั่งเย็บปักถักร้อยงานฝีมือทั้งของจริงของปลอม อยู่ตามแผงลอยริมทางริมน้ำ เปลี่ยนชมบรรยากาศหน้าท่าน **ล่องเรือแม่น้ำถั่วเจียง** ชมบ้านเรือน และร้านค้าตลอดสองฝั่งแม่น้ำ สัมผัสเมืองโบราณเฟิงหวงในบรรยากาศช่วงยามค่ำ ซึ่งเมืองโบราณแห่งนี้ประดับด้วยแสงไฟ และตลอดสองข้างทางจะมีร้านค้ามากมาย เช่น ร้านปิ้งย่าง ร้านขายเหล้าเหมาไถ ให้ท่านได้เลือกชิมและเลือกซื้อเป็นของฝาก



หมายเหตุสำคัญ

ในกรณีที่มีการขุดลอกคลองหรือทางหน่วยงานของเมืองเฟิงหวงประกาศงดล่องเรือ เนื่องจากระดับน้ำที่เพิ่มขึ้นสูงจนไม่สามารถล่องเรือได้ ทางบริษัทฯ ขอสงวนสิทธิ์ปรับโปรแกรม โดยไม่ต้องแจ้งให้ทราบล่วงหน้า

เย็น ๑๑ บริการอาหารเย็น ณ ภัตตาคาร
จากนั้น พักที่ NIANWO HOTEL หรือระดับเทียบเท่า ★★★★★

วันที่สาม เมืองฟูหรงเจิน • เมืองโบราณฟูหรงเจิน

๑๑ (เช้า/กลางวัน/เย็น)

เช้า ๑๑ บริการอาหารเช้า ณ ห้องอาหารโรงแรม

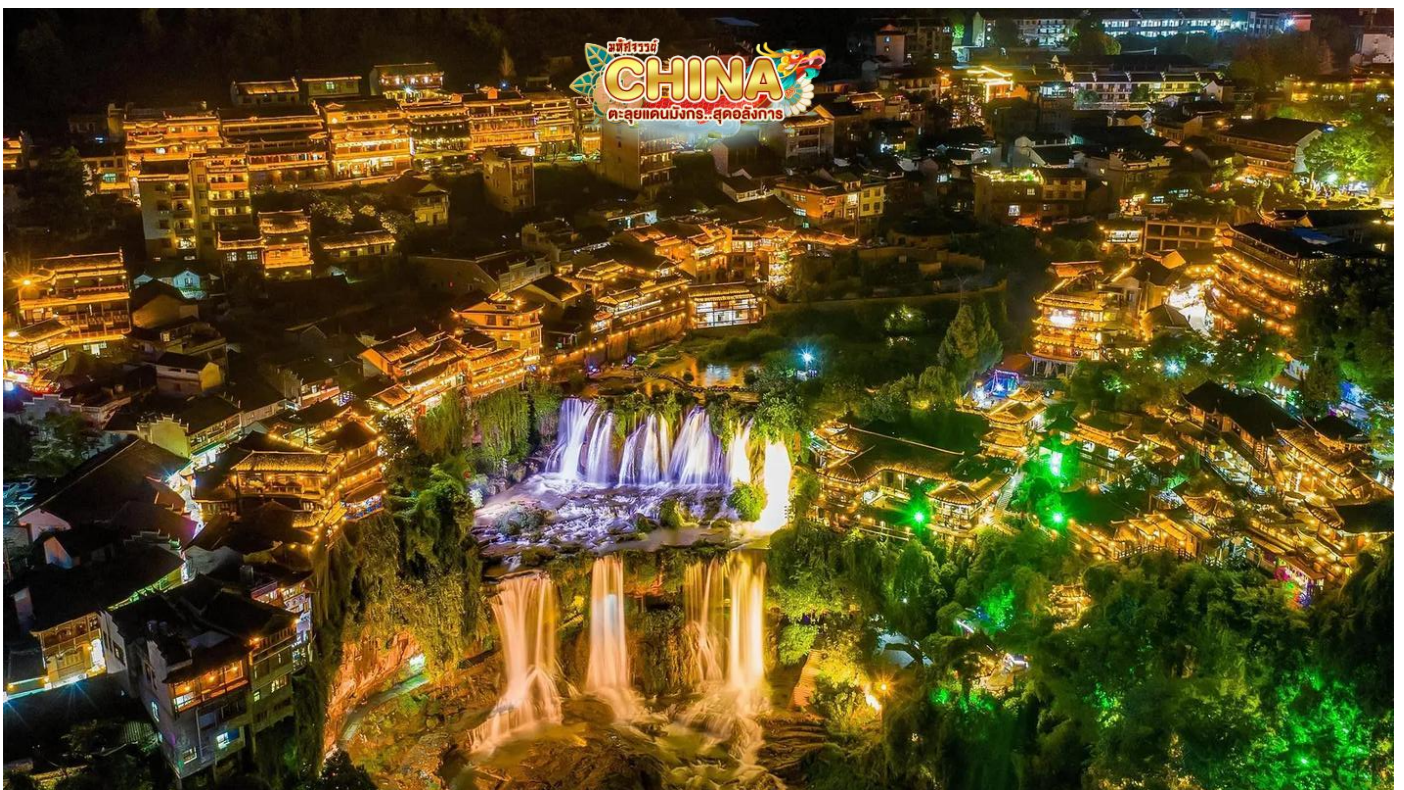


จากนั้น นำท่านเดินทางสู่ **เมืองฟูหรงเจิน** (ใช้เวลาเดินทางประมาณ 1 ชั่วโมง 30 นาที) สถานที่อันเป็นที่ตั้งของหมู่บ้านโบราณริมน้ำตกในมณฑลหูหนาน เปี่ยมไปด้วยเสน่ห์ของสถาปัตยกรรมเก่าแก่คละเคล้ากับความสวยงามของธรรมชาติอย่างลงตัว ประชากรส่วนใหญ่ที่อาศัยอยู่จะเป็นชนกลุ่มน้อยเผ่าถู่เจีย บ้านเรือนในเมืองโบราณแห่งนี้จะมีลักษณะเป็นอาคารไม้สไตล์จีนโบราณ และมีน้ำตกขนาดใหญ่ 2 ชั้น ตั้งอยู่ใจกลางหมู่บ้าน เดิมเคยเป็นแค่เมืองเล็กๆ ซึ่งภายหลังหมู่บ้านถูกใช้

เป็นสถานที่ถ่ายทำภาพยนตร์ HIBISCUS TOWN จึงกลายมาเป็นที่นิยมของนักท่องเที่ยว (หมายเหตุ: ปริมาณน้ำตก ขึ้นอยู่กับสภาพอากาศและฤดูกาล)

กลางวัน ๑๐) บริการอาหารกลางวัน ณ ภัตตาคาร

จากนั้น อีสระท่องเที่ยวภายในเมืองโบราณฟูหรงเจิน ในช่วงยามค่ำคืนทั่วทั้งหมู่บ้านจะถูกประดับประดาด้วยแสงไฟสวยงาม จุดเด่นของหมู่บ้านแห่งนี้จะเป็นอย่างไรไปไม่ได้ อาคารบ้านเรือนโบราณที่ตั้งอยู่ริมหน้าผา และน้ำตกหินปูนขนาดใหญ่ 2 ชั้น นับเป็นภาพจำที่นักท่องเที่ยวต้องนึกถึงเมื่อเอ่ยถึงเมืองโบราณแห่งนี้ “น้ำตกฟูหรง” นั้นสวยงามที่สุดในช่วงหน้าฝน ซึ่งบริเวณน้ำตกจะมีทางเดินสามารถเข้าไปด้านหลังผาน้ำตกขนาดใหญ่ได้ บรรยากาศและผู้คนในเมืองนั้นดำเนินไปอย่างเรียบง่าย มีถนนสายหลักของหมู่บ้านอย่าง Wuli Slate Street ที่เต็มไปด้วยร้านอาหาร และร้านค้าเรียงรายตลอดระยะ 2.5 กิโลเมตร (รวมค่ารถแบตเตอรี่ 1 ขา / นั่งเรือข้ามแม่น้ำ 1 ขา ซึ่งในวันเดินทางอาจจะมีการสลับปรับเปลี่ยนเป็นนั่งเรือเข้า-ออก หรือ นั่งรถแบตเตอรี่เข้า-ออก)



เย็น ๑๑) บริการอาหารเย็น ณ ภัตตาคาร

จากนั้น พักที่ XIANGRONG HOTEL หรือระดับเทียบเท่า ★★★★★

วันที่สี่

เมืองจางเจี๋ยเจี๋ย • ร้านยา • แช่น้ำพุร้อนธรรมชาติ • OPTION: โขว์รักพันปี / โขว์นางพญา
จิ้งจอกขาว

๑๐ (เช้า/กลางวัน/เย็น)

เช้า

๑๐ บริการอาหารเช้า ณ ห้องอาหารโรงแรม

จากนั้น

นำท่านเดินทางสู่ **เขตอุทยานจางเจี๋ยเจี๋ย** (ใช้เวลาเดินทางประมาณ 2-3 ชั่วโมง) ตั้งอยู่ทาง
ตะวันตกเฉียงเหนือของมณฑลหูหนาน เป็นพื้นที่ที่มีลักษณะพิเศษและมีทัศนียภาพที่งดงาม จาง
เจี๋ยเจี๋ยได้ถูกประกาศให้เป็นเขตอนุรักษ์วนอุทยานแห่งชาติในปี ค.ศ. 1982 แบ่งออกเป็น 3 ส่วน
ได้แก่ วนอุทยานแห่งชาติหุบเขาซูยี่ และภูเขาเทียนจื่อชาน ความโดดเด่นของที่นี่คือ ยอดเขา
และเสาหินทรายที่ตั้งตระหง่านกว่า 3,000 ยอด และสูงกว่า 200 เมตร มีภูมิทัศน์ที่งดงามจนได้รับ
การประกาศให้เป็นมรดกโลกปี 1992 และนำท่านแวะชม **ร้านยา**



กลางวัน

๑๐ บริการอาหารกลางวัน ณ ภัตตาคาร

**** อิสระให้ท่านพักผ่อนตามอัธยาศัย ทางโรงแรมมีบ่อสำหรับแช่ออนเซ็น**

กรุณาเตรียมชุดว่ายน้ำมาเพื่อสำหรับแช่น้ำแร่ท่ามกลางธรรมชาติ **

➡ OPTION: THE LOVE STORY OF A WOODENMAN AND A FAIRY FOX

อลังการกลางแจ้งสุดโรแมนติกและอลังการ โดยผู้กำกับชื่อดัง “จางอี้โหมว” ยอดผู้กำกับระดับโลกชาวจีน **THE LOVE STORY OF A WOODENMAN AND A FAIRY FOX** ฟังเพลงรักไพเราะเพราะจับใจ นักแสดงกว่า 500 ชีวิตโลดแล่นอยู่บนเวทีกลางแจ้ง โดยมีฉากหลังเป็นภูเขาทอดยาวแบบพาโนรามา ชมเทคนิคการเปลี่ยนร่างเป็นมนุษย์ของนางจิ้งจอกขาว ซาบซึ้งตรึงดวงใจในความรักของจิ้งจอกขาวสาวสวย และชายหนุ่มตัดฟันที่ฝ่าฟันอุปสรรคต่อสู้เพื่อความรักจนท้ายที่สุดก็สมหวังในชีวิตคู่และจบแบบ HAPPY ENDING ให้ผู้ชมกลับไปนอนฝันดี

→ ค่าบัตรเข้าชมโชว์ ราคาท่านละประมาณ 400 หยวน (ชำระได้กับทางหัวหน้าทัวร์)



เย็น
จากนั้น

๑๐ บริการอาหารเย็น ณ ภัตตาคาร **มือพิเศษ..เมนูหม้อไฟหมาล่า**
พักที่ **HARMONY ONSEN RESORT HOTEL** หรือระดับเทียบเท่า ★★★★★

วันที่ห้า

ร้านชา • ร้านหยก • ICE AND SNOW LAND • OPTION: ภูเขาเทียนเหมินซาน+ระเบียงแก้ว
๑๐ (เช้า/กลางวัน/เย็น)

เช้า ๑๑) บริการอาหารเช้า ณ ห้องอาหารโรงแรม

จากนั้น นำท่านแวะชม **ร้านชาและร้านหยก** ท่องโลกแห่งความสุขไปกับ **ICE AND SNOW LAND** เมืองหิมะขนาดใหญ่ ภายในถูกปกคลุมไปด้วยน้ำแข็งและหิมะ มีกิจกรรมให้ร่วมสนุกมากมายทั้ง สกีสโนวบอร์ด การเล่นหิมะ สเก็ต หรืออื่นๆ อีกมากมายพลาดไม่ได้กับชมการแสดง **FANTASTIC SNOW WORLD** (รวมเสื้อกันหนาว ไม่รวมถุงมือ และอุปกรณ์อื่นๆ)



กลางวัน ๑๑) บริการอาหารกลางวัน ณ ภัตตาคาร **มือพิเศษ...เมนู ปิ้งย่างเกาหลี**

จากนั้น **OPTION : ถ้าประสงค์สวรรค์ ภูเขาเทียนเหมินซาน**

นั่งกระเช้าขึ้นสู่ยอด **เขาเทียนเหมินซาน** เป็นภูเขาชื่อแห่งแรกที่ได้บันทึกไว้ในจดหมายเหตุประวัติศาสตร์ของเมืองจางเจี๋ยเจี๋ย เนื่องจากหน้าผาสูงชันมีช่องโพรงลักษณะคล้ายประตู **ช่องหินเทียนเหมิน (ประตูสวรรค์)** ที่มีทัศนียภาพแปลกมหัศจรรย์และพบเห็นได้น้อยมากในโลกปัจจุบัน นำท่านขึ้นสู่ **ยอดเขาเทียนเหมินซาน** ตลอดเส้นทางกระเช้าสามารถชมความงามของภูเขานับร้อยยอดที่สูงเสียดฟ้า (รวมค่ารถอุทยาน ค่ากระเช้าไป-กลับ และค่าบันไดเลื่อน 1 ขา ซึ่งในวัน

เดินทางอาจจะมีการสลับปรับเปลี่ยนการขึ้น/ลง) ระหว่างทางตื่นตาตื่นใจไปกับ “ถนน 99 โค้ง” เส้นทางขึ้นเขาเลาะหน้าผาที่มีโค้งมากถึง 99 โค้งจากบนกระเช้า และชมทัศนียภาพของ “หน้าผา ลอยฟ้า” ที่งดงามที่สุดแห่งหนึ่ง พร้อมกับทำทนายความหวาดเสียวของทางเดินกระจกที่มีระยะทางประมาณ 60 เมตร สร้างอยู่สูงกว่าระดับน้ำทะเลถึง 1.4 กิโลเมตร เมื่อก้มลงมองไปยังเบื้องล่างสามารถมองเห็นทุกสิ่งทุกอย่างที่อยู่ภายใต้ทางเดินกระจกทั้งหมด (หมายเหตุ: ทางเดินกระจก เปิด-ปิด ให้บริการจะขึ้นอยู่กับสภาพอากาศ)

→ ค่าบัตรเข้าชม ราคาท่านละประมาณ 600 หยวน (ชำระได้กับทางหัวหน้าทัวร์)



หมายเหตุสำคัญ
หากกระเช้าปิดซ่อมบำรุง ทางบริษัทฯ ขอสงวนสิทธิ์ไม่คืนเงินทุกกรณี แต่จะจัดหาโปรแกรมอื่นมาทดแทน โดยไม่ต้องแจ้งให้ทราบล่วงหน้า ทั้งนี้ การเปิด-ปิดให้บริการของกระเช้าขึ้น ขึ้นอยู่กับสภาพอากาศ ทางบริษัทฯ จะคำนึงถึงความปลอดภัยของนักท่องเที่ยว และยึดตามประกาศจากทางอุทยานเป็นสำคัญ

เย็น
จากนั้น

๑๐ บริการอาหารเย็น ณ ภัตตาคาร **มือพิเศษ...เมนู สุกี้เด็ด**
พักที่ MELLOW HOTEL หรือระดับเทียบเท่า ★★★★★

วันที่หก ร้านยางพารา • พิพิธภัณฑ์ภาพวาดหินทราย • OPTION: สะพานแก้วจางเจียเจีย + นั่ง
บอลลูนเทียม 3D VR • ภูเขาเจ็ดดาว (รวมค่ากระเช้าและรถแบตเตอร์รี่) • จุดชมวิวพื้น
กระจก 1520 • สนามบินจางเจียเจียต้าหย่ง • สนามบินสุวรรณภูมิ

๑๐ (เช้า/กลางวัน/เย็น)

เช้า ๑๐ บริการอาหารเช้า ณ ห้องอาหารโรงแรม

จากนั้น นำท่านแวะชม **ร้านยางพารา** และชม **พิพิธภัณฑ์ภาพวาดหินกรวดทราย (จวินเซิงฮวาเยียน)**
พิพิธภัณฑ์ที่จัดแสดงภาพวาดของหลี่จวินเซิง ซึ่งเป็นผู้ที่ริเริ่มศิลปะแบบใหม่ ที่เรียกกันว่า
จิตรกรรมภาพเม็ดทราย ใช้วัสดุจากธรรมชาติ เช่น กรวดสี เม็ดทราย กิ่งไม้ หิน ฯลฯ มาจัดแต่งเป็น
ภาพทิวทัศน์จิตรกรรมที่รังสรรค์ขึ้นมา ล้วนได้รับรางวัลและการยกย่องมากมายหลายปีซ้อนจน
เป็นที่เลื่องลือไปทั่วโลก



➡ OPTION : สะพานกระจกข้ามหุบเขา (Zhangjiajie Glass Floor Bridge)

แกรนด์แคนยอน อุทยานจางเจียเจี๋ย ดินแดนแห่งหุบเขาอวตารแหล่งท่องเที่ยวระดับ 5 A และมรดกโลกทางธรรมชาติของจีน พบกับความร่มรื่นที่ถูกโอบล้อมไปด้วยธรรมชาติ พืชิตสะพานแก้วสูงที่สุดในโลกแห่งจางเจียเจี๋ย ข้ามสะพานกระจกที่ยาวและสูงที่สุดในโลก ทอดตัวพาดผ่านหุบเขาลึกที่มีความสูงถึง 300 เมตร เดินลัดเลาะบนทางเดินทางกระจกคริสตัลใสแจ๋ว “SKY WALK” ชมวิวยอดเขาและหน้าผาที่สวยงามพร้อมดื่มด่ำวิวทิวทัศน์ที่สวยงามเกินคำบรรยายใดๆ ซึ่งตัวสะพานนั้นสร้างจากกระจกนิรภัยถึง 99 แผ่น

→ ค่าบัตรเข้า ราคาท่านละประมาณ 600 หยวน (ชำระได้กับทางหัวหน้าทัวร์)

กลางวัน

๑๐ บริการอาหารกลางวัน ณ ภัตตาคาร



จากนั้น นำทุกท่านสู่ **ภูเขาเจ็ดดาว** ที่เที่ยวใหม่ทางตอนใต้ของตัวเมืองจางเจียเจีย เป็นกลุ่มยอดเขาสูงตระหง่าน ทอดยาวข้ามแม่น้ำหลี่สุ่ยราวกับกำแพงกั้นในหมู่เขา ภูเขาที่มีความงดงามที่สุดคือ ภูเขาฉือซิง บริเวณจุดชมวิวของเขาเจ็ดดาวจะสามารถมองเห็นยอดเขาเทียนเหมินซานได้ ภูเขาล้อมรอบด้วยหน้าผา มีความสูงเฉลี่ย 1,400 เมตร และยอดเขาที่สูงที่สุดอยู่สูงจากระดับน้ำทะเล 1,528 เมตร บนยอดเขามียอดเขาสูงกว่า 7 ยอด ซึ่งกระจายตัวเป็นรูปดาวหมีใหญ่จึงได้ชื่อว่า “ภูเขาเจ็ดดาว” ภูมิประเทศที่เป็นเอกลักษณ์ และแปลกประหลาด ทำให้ภูเขาเจ็ดดาวเป็นสวนลอยฟ้าอย่างแท้จริง (รวมค่ากระเช้าขึ้น-ลง)



หมายเหตุสำคัญ

หากกระเช้าปิดซ่อมบำรุง ทางบริษัทขอสงวนสิทธิ์ไม่คืนเงินทุกกรณี แต่จะจัดหาโปรแกรมอื่นมาทดแทน โดยไม่ต้องแจ้งให้ทราบล่วงหน้า ทั้งนี้ การเปิด-ปิดให้บริการของกระเช้านั้น ขึ้นอยู่กับสภาพอากาศ ทางบริษัทจะคำนึงถึงความปลอดภัยของนักท่องเที่ยว และยึดตามประกาศจากทางอุทยานเป็นสำคัญ

เย็น **๑๑ บริการอาหารเย็น ณ ภัตตาคาร**

ได้เวลาสมควรนำท่านเดินทางสู่สนามบิน

21.20 น. ออกเดินทางสู่ **กรุงเทพฯ** โดยเที่ยวบินที่ **VZ3695 (ไม่มีบริการอาหารบนเครื่อง)**

23.35 น. เดินทางถึง **สนามบินสุวรรณภูมิ** โดยสวัสดิภาพ พร้อมความประทับใจไม่รู้ลืม

**ค่าทิปคนขับรถ และมีคฤเทศก์ท้องถิ่น
ท่านละ 1,500 บาท/ทริป/ลูกทัวร์ 1 ท่าน**

**** ทิปหัวหน้าทัวร์ตามความพึงใจในบริการของท่าน ****

**ราคา INFANT (อายุไม่ถึง 2 ปี บริบูรณ์ ณ
วันเดินทางกลับ) ท่านละ 10,000 บาท
อัตรานี้รวมรายการทัวร์ และตั๋วเครื่องบินแล้ว**

เงื่อนไขการสำรองที่นั่งและการยกเลิกตั๋ว



การจองตั๋ว

- กรุณาจองตั๋วล่วงหน้า ก่อนการเดินทาง พร้อมชำระมัดจำ **10,000** บาท ส่วนที่เหลือชำระทันทีก่อนการเดินทางไม่น้อยกว่า 21 วัน มิฉะนั้นถือว่าท่านยกเลิกการเดินทางโดยอัตโนมัติ (ช่วงเทศกาลกรุณาชำระก่อนเดินทาง 30 วัน)

กรณียกเลิก : จอยกรุ๊ป

- ยกเลิกก่อนการเดินทาง 45 วันขึ้นไป บริษัทฯ จะคืนเงินค่ามัดจำให้ทั้งหมด โดยหักค่าใช้จ่ายที่เกิดขึ้นจริง **ยกเว้นในกรณีวันหยุดเทศกาล, วันหยุดนักขัตฤกษ์ ยกเลิกก่อนการเดินทาง 60 วัน จะคืนเงินค่ามัดจำให้ทั้งหมด โดยหักค่าใช้จ่ายที่เกิดขึ้นจริง (ค่าใช้จ่ายที่เกิดขึ้นจริง อาทิเช่น ค่าตัวเครื่องบิน ค่าโรงแรม ฯลฯ)**
- ยกเลิกการเดินทาง 45 วัน ก่อนการเดินทาง หักค่าตั๋ว 50% จากราคาขาย และหักค่าใช้จ่ายที่เกิดขึ้นจริงทั้งหมดไม่ว่ากรณีใดๆ ทั้งสิ้น (ค่าใช้จ่ายที่เกิดขึ้นจริง อาทิเช่น ค่าตัวเครื่องบิน ค่าโรงแรม ฯลฯ)
- ยกเลิกการเดินทาง 30 วัน ก่อนการเดินทาง บริษัทฯ ขอสงวนสิทธิ์เก็บเงินค่าตั๋วทั้งหมดไม่ว่ากรณีใด ๆ ทั้งสิ้น

กรณียกเลิก : ตัดกรุ๊ป

- ยกเลิกหรือเลื่อนการเดินทางต้องทำก่อนการเดินทาง 60 วัน บริษัทฯ จะคืนเงินค่ามัดจำให้ทั้งหมด **ยกเว้นในกรณีวันหยุดเทศกาล, วันหยุดนักขัตฤกษ์ ทางบริษัทฯ ขอสงวนสิทธิ์ยึดเงินมัดจำโดยไม่มีเงื่อนไขใดๆทั้งสิ้น**
- ยกเลิกการเดินทางภายใน 60 วัน **ทางบริษัทฯ ขอสงวนสิทธิ์ยึดเงินมัดจำโดยไม่มีเงื่อนไขใดๆทั้งสิ้น**
- ยกเลิกการเดินทางหลังชำระเต็มจำนวน **ทางบริษัทฯ ขอสงวนสิทธิ์เก็บเงินค่าตั๋วทั้งหมดโดยไม่มีเงื่อนไขใดๆทั้งสิ้น**

กรณีเจ็บป่วย

- กรณีเจ็บป่วย จนไม่สามารถเดินทางได้ ซึ่งจะต้องมีใบรับรองแพทย์จากโรงพยาบาลรับรอง บริษัทฯ จะทำการเลื่อนการเดินทางของท่านไปยังคณะต่อไป แต่ทั้งนี้ท่านจะต้องเสียค่าใช้จ่ายที่ไม่สามารถยกเลิกหรือเลื่อนการเดินทางได้ตามความเป็นจริง
- ในกรณีเจ็บป่วยกะทันหันก่อนล่วงหน้าเพียง 7 วันทำการ ทางบริษัทฯ ขอสงวนสิทธิ์ในการคืนเงินทุกกรณี



กรณีจองตั๋ววันหยุดเทศกาล, วันหยุดนักขัตฤกษ์, วันหยุดยาวต่อเนื่อง และได้มีการแจ้งยกเลิกตั๋วทางบริษัทฯ ขอสงวนสิทธิ์เก็บค่าตั๋วทั้งหมด โดยไม่มีเงื่อนไขใดๆ ทั้งสิ้น

อัตราค่าบริการรวม

- ✖️ ตัวเครื่องบินไป - กลับพร้อมคนละ (ไม่สามารถสะสมไมล์ได้)
- ✖️ ภาษีน้ำมันและภาษีตัวทุกชนิด (สงวนสิทธิ์เก็บเพิ่มหากสายการบินปรับขึ้นก่อนวันเดินทาง)
- ✖️ ค่าระวางน้ำหนักกระเป๋า ตามที่สายการบินกำหนด
- ✖️ ที่พักโรงแรมตามรายการ พักห้องละ 2-3 ท่าน (กรณีที่โรงแรมไม่มีห้องพักสำหรับ 3 ท่าน ลูกค้ำจะต้องเพิ่มเงินเป็นห้องพักห้องเดียว)
- ✖️ มื้ออาหารตามรายการระบุ (สงวนสิทธิ์ในการสลับมื้อหรือเปลี่ยนแปลงเมนูอาหารตามสถานการณ์)
- ✖️ ค่าน้ำดื่มบนรถวันละ 1 ขวด/ท่าน
- ✖️ ค่าเข้าชมสถานที่ท่องเที่ยวตามรายการระบุ
- ✖️ ค่ารถโค้ช รับ-ส่ง สถานที่ท่องเที่ยวตามรายการระบุ
- ✖️ ประกันอุบัติเหตุวงเงิน 1,000,000 บาท (เป็นไปตามเงื่อนไขตามกรมธรรม์)

*เงื่อนไขประกันการเดินทาง ค่าประกันอุบัติเหตุและค่ารักษาพยาบาล คุ่มครองเฉพาะกรณีที่ได้รับอุบัติเหตุของผู้เดินทาง ระหว่างการเดินทาง ไม่คุ้มครองถึงการสูญเสียทรัพย์สินส่วนตัวและไม่คุ้มครองโรคประจำตัวและปัญหาสุขภาพอื่นๆ

อัตราค่าบริการไม่รวม

- ✖️ ภาษีมูลค่าเพิ่ม 7% และภาษีหัก ณ ที่จ่าย 3%
- ✖️ ค่าทำหนังสือเดินทางไทย และค่าธรรมเนียมสำหรับผู้ถือพาสปอร์ตต่างชาติ
- ✖️ ค่าน้ำหนักกระเป๋าเดินทางในกรณีที่เกินกว่าสายการบินกำหนด
- ✖️ ค่าใช้จ่ายส่วนตัว อาทิ อาหารและเครื่องดื่มที่สั่งเพิ่มพิเศษ, โทรศัพท์-โทรสาร, อินเทอร์เน็ต, มินิบาร์, ซักรีดที่ไม่ได้ระบุไว้ในรายการ
- ✖️ ค่าใช้จ่ายอันเกิดจากความล่าช้าของสายการบิน, อุบัติภัยทางธรรมชาติ, การประท้วง, การจลาจล, การนัดหยุดงาน, การถูกปฏิเสธไม่ให้ออกและเข้าเมืองจากเจ้าหน้าที่ตรวจคนเข้าเมืองและเจ้าหน้าที่กรมแรงงานทั้งที่เมืองไทยและต่างประเทศซึ่งอยู่นอกเหนือความควบคุมของบริษัทฯ
- ✖️ ค่าทิปไกด์ท้องถิ่น, พนักงานขับรถ รวมทั้งทิป 1,500 บาท/ทริป/ลูกทัวร์ 1 ท่าน
- ✖️ ค่าใช้จ่ายที่เกี่ยวข้องกับโรค COVID-19 ทุกกรณี
- ✖️ ค่าวีซ่าท่องเที่ยวเข้าประเทศจีน กรณีทางรัฐบาลจีนประกาศยกเลิกฟรีวีซ่า หรือเดินทางเข้าประเทศจีนเกิน 180 วัน/ปี ทั้งนี้ขึ้นอยู่กับประกาศของทางรัฐบาลจีนเป็นหลัก
- ✖️ ค่าดำเนินการวีซ่าจีนสำหรับชาวต่างชาติที่ไม่ได้รับการยกเว้นวีซ่า ผู้เดินทางต้องเป็นผู้ดำเนินการยื่นวีซ่าด้วยตนเอง และชำระค่าธรรมเนียมวีซ่าจีนสำหรับชาวต่างชาติหรือต่างด้าว

****ทิปหัวหน้าทัวร์ ไม่บังคับ ขึ้นอยู่กับความพึงพอใจของท่าน****



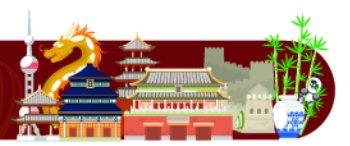
กรณีที่ท่านต้องออกตัวภายใน เช่น (ตัวเครื่องบิน, ตัวรถทัวร์, ตัวรถไฟ) กรุณาสอบถามที่เจ้าหน้าที่ทุกครั้ง ก่อนทำการออกตัว เนื่องจากสายการบินอาจมีการปรับเปลี่ยนไฟล์บิน หรือเวลาบินโดยไม่ได้แจ้งให้ทราบล่วงหน้า ทางบริษัทฯ จะไม่รับผิดชอบใด ๆ ในกรณี ถ้าท่านออกตัวภายในโดยไม่แจ้งให้ทราบและหากไฟล์บินมีการปรับเปลี่ยนเวลาบินเพราะถือว่าท่านยอมรับในเงื่อนไขดังกล่าว

เงื่อนไขอื่น ๆ



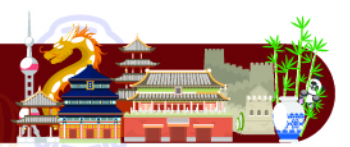
- บริษัทฯ ขอสงวนสิทธิ์ในการเก็บค่าใช้จ่ายทั้งหมด กรณีท่านยกเลิกการเดินทางและมีผลทำให้คณะเดินทางไม่ครบตามจำนวนที่บริษัทฯ กำหนดไว้ (15 ท่านขึ้นไป) เนื่องจากเกิดความเสียหายต่อทางบริษัทฯ และผู้เดินทางอื่นที่เดินทางในคณะเดียวกัน บริษัทฯต้องนำไปชำระค่าเสียหายต่าง ๆ ที่เกิดจากการยกเลิกของท่าน
- กรณีที่ท่านต้องออกตัวภายใน เช่น (ตัวเครื่องบิน, ตัวรถทัวร์, ตัวรถไฟ) กรุณาสอบถามที่เจ้าหน้าที่ทุกครั้งก่อนทำการออกตัว เนื่องจากสายการบินอาจมีการปรับเปลี่ยนพลทบิน หรือเวลาบิน โดยไม่ได้แจ้งให้ทราบล่วงหน้า ทางบริษัทฯ จะไม่รับผิดชอบใดๆ ในกรณี ถ้าท่านออกตัวภายในโดยไม่แจ้งให้ทราบและหากไฟล์บินมีการปรับเปลี่ยนเวลาบินเพราะถือว่าท่านยอมรับในเงื่อนไขดังกล่าว
- กรณีผู้เดินทางที่ต้องการความช่วยเหลือเป็นพิเศษ เช่น การขอใช้วีลแชร์ที่สนามบิน กรุณาแจ้งบริษัทฯ อย่างน้อย 7 วัน ก่อนการเดินทาง หรือเริ่มตั้งแต่ท่านจองทัวร์ มิฉะนั้นทางบริษัทฯ ไม่สามารถจัดการได้ล่วงหน้า ทางบริษัทฯ ขอสงวนสิทธิ์ในการเรียกเก็บค่าใช้จ่ายตามจริงที่เกิดขึ้นกับผู้เดินทาง (ถ้ามี)
- กรณีท่านเป็นอิสลาม ไม่สามารถทานอาหารบางประเภทได้ โปรดระบุให้ชัดเจนก่อนทำการจอง กรณีแจ้งล่วงหน้าก่อนเดินทางกะทันหัน อาจมีค่าใช้จ่ายเพิ่มเติม
- กรณีใช้หนังสือเดินทางราชการ (เล่มน้ำเงิน) เดินทางเพื่อการท่องเที่ยวเกี่ยวกับคณะทัวร์ หากท่านถูกปฏิเสธในการเข้า - ออกประเทศใดๆ ก็ตาม ทางบริษัทฯ ขอสงวนสิทธิ์ไม่คืนค่าทัวร์และรับผิดชอบใดๆ ทั้งสิ้น
- เมื่อท่านได้ชำระเงินมัดจำหรือทั้งหมด ทางบริษัทฯ จะถือว่าท่านรับทราบและยอมรับในเงื่อนไขต่างๆ ของบริษัทฯ ที่ได้ระบุไว้ในรายการทัวร์ทั้งหมด

โรงแรมที่พัก



เนื่องจากห้องพักของโรงแรมในประเทศจีนนั้น มีห้องพักประเภท DOUBLE BED (DBL) ค่อนข้างจำกัด หากลูกค้ามีความประสงค์จะพักห้องประเภทนี้ ควรแจ้งเจ้าหน้าที่ล่วงหน้าก่อนทำการจอง บริษัทฯ จะยึดประเภทห้องพักตามใบจองจากบริษัทเอเจนซี่ที่ท่านทำการจองทัวร์มาเท่านั้น หากมีการปรับเปลี่ยนห้องพักในระยะเวลาใกล้วันเดินทาง บริษัทฯ ขอสงวนสิทธิ์เปลี่ยนแปลงประเภทห้องพักโรงแรมที่ระบุในรายการทัวร์ เป็นเพียงโรงแรมที่นำเสนอเบื้องต้นเท่านั้น ซึ่งอาจจะมีการเปลี่ยนแปลง แต่โรงแรมที่เข้าพักจะเป็นโรงแรมระดับเดียวกันเท่านั้น (มาตรฐานประเทศจีน)

อาหาร



📌 อาหารท้องถิ่นของประเทศจีน ชาวจีนนิยมรับประทานทั้งผัก และเนื้อสัตว์เป็นอาหารหลักพอกัน ส่วนอาหารประเภทข้าวแป้งก็จะออกมาในรูปของซาลาเปา หรือหมั่นโถว (ซาลาเปาไม่มีไส้)

**** หากมีปัญหาเรื่องอาหาร อาทิ มุสลิมไม่ทานเนื้อหมู หรือไม่ทานเนื้อสัตว์ต่างๆ (โปรดระบุ) ทานอาหารเจ ทานอาหารมังสวิรัต หรือแพ้อาหารต่างๆ โปรดแจ้งอย่างละเอียด ****



รายละเอียดเพิ่มเติม



- บริษัทฯ มีสิทธิ์ในการเปลี่ยนแปลงโปรแกรมทัวร์ในกรณีที่เกิดเหตุสุดวิสัยจนไม่อาจแก้ไขได้
- เที่ยวบิน, ราคาและรายการท่องเที่ยว สามารถเปลี่ยนแปลงได้ตามความเหมาะสมโดยคำนึงถึงผลประโยชน์ของผู้เดินทางเป็นสำคัญ
- หนังสือเดินทางต้องมีอายุการใช้งานเหลือไม่น้อยกว่า 6 เดือน และบริษัทฯ รับเฉพาะผู้มีจุดประสงค์เดินทางเพื่อท่องเที่ยวเท่านั้น (หนังสือเดินทางต้องมีอายุเหลือใช้งานไม่น้อยกว่า 6 เดือน บริษัทฯ ไม่รับผิดชอบหากอายุเหลือไม่ถึงและไม่สามารถเดินทางได้)
- ทางบริษัทฯ จะไม่รับผิดชอบใดๆ ทั้งสิ้น หากเกิดความล่าช้าของสายการบิน,สายการบินยกเลิกบิน , การประท้วง, การนัดหยุดงาน, การก่อกองกำลังหรือกรณีท่านถูกปฏิเสธการเข้าหรือออกเมืองจากเจ้าหน้าที่ตรวจคนเข้าเมือง หรือ เจ้าหน้าที่กรมแรงงานทั้งจากไทยและต่างประเทศซึ่งอยู่นอกเหนือความรับผิดชอบของบริษัทฯ หรือเหตุภัยพิบัติทางธรรมชาติ (ซึ่งลูกค้าจะต้องยอมรับในเงื่อนไขในกรณีที่เกิดเหตุสุดวิสัย ซึ่งอาจจะปรับเปลี่ยนโปรแกรมตามความเหมาะสม)
- ทางบริษัทฯ จะไม่รับผิดชอบใดๆ ทั้งสิ้น หากผู้เดินทางประสบเหตุสภาวะฉุกเฉินจากโรคประจำตัว ซึ่งไม่ได้เกิดจากอุบัติเหตุ ในรายการท่องเที่ยว (ซึ่งลูกค้าจะต้องยอมรับในเงื่อนไขในกรณีที่เกิดเหตุสุดวิสัย ซึ่งอยู่นอกเหนือความรับผิดชอบของบริษัทฯ)
- ทางบริษัทฯ จะไม่รับผิดชอบใดๆ ทั้งสิ้น หากท่านใช้บริการของทางบริษัทฯ ไม่ครบ อาทิ ไม่เที่ยวบางรายการ, ไม่ทานอาหารบางมื้อ, เพราะค่าใช้จ่ายทุกอย่างทางบริษัทฯ ได้ชำระค่าใช้จ่ายให้ตัวแทนต่างประเทศแบบเหมาจ่ายขาด ก่อนเดินทางเรียบร้อยแล้ว เป็นการชำระเหมาะสม
- ทางบริษัทฯ จะไม่รับผิดชอบใดๆ ทั้งสิ้น หากเกิดสิ่งของสูญหายจากการโจรกรรมและหรือเกิดอุบัติเหตุที่เกิดจากความประมาทของนักท่องเที่ยวเองหรือในกรณีที่กระเป๋าเกิดสูญหายหรือชำรุดจากสายการบิน
- กรณีที่การตรวจคนเข้าเมืองทั้งที่กรุงเทพฯ และในต่างประเทศปฏิเสธมิให้เดินทางออกหรือเข้าประเทศที่ระบุไว้ในรายการเดินทาง บริษัทฯ ขอสงวนสิทธิ์ที่จะไม่คืนค่าบริการไม่ว่ากรณีใดๆ ทั้งสิ้น
- ตัวเครื่องบินเป็นตัวราคาพิเศษ กรณีที่ท่านไม่เดินทางพร้อมคณะไม่สามารถนำมาเลื่อนวันหรือคืนเงินและไม่สามารถเปลี่ยนชื่อได้ หากมีการปรับราคาบัตรโดยสารสูงขึ้น ตามอัตราค่าน้ำมันหรือค่าเงินแลกเปลี่ยน ทางบริษัทฯ ขอสงวนสิทธิ์ปรับราคาตัวดังกล่าว
- เมื่อท่านตกลงชำระเงินไม่ว่าทั้งหมดหรือบางส่วนผ่านตัวแทนของบริษัทฯ หรือชำระโดยตรงกับทางบริษัทฯ ทางบริษัทฯ จะถือว่าท่านได้ยอมรับในเงื่อนไขข้อตกลงต่างๆ ที่ได้รับไว้ข้างต้นนี้แล้วทั้งหมด
- กรุ๊ปที่เดินทางช่วงวันหยุดหรือเทศกาลที่ต้องการันตีมัดจำกับสายการบินหรือผ่านตัวแทนในประเทศหรือต่างประเทศ รวมถึงเที่ยวบินพิเศษ เช่น Charter Flight, Extra Flight จะไม่มีการคืนเงินมัดจำหรือค่าทัวร์ทั้งหมด
- ในกรณีของ PASSPORT นั้น จะต้องไม่มีการชำรุด เปียกน้ำ การขีดเขียนรูปต่างๆ หรือแม้กระทั่งตราปั๊มลายการ์ตูน ที่ไม่ใช่อุปกรณ์ตรวจตราอย่างเป็นทางการของกรม. กรุณาตรวจสอบ PASSPORT ของท่านก่อนการเดินทางทุกครั้ง หาก ตม.ปฏิเสธการเข้า-ออกเมืองของท่าน ทางบริษัทฯ จะไม่รับผิดชอบใดๆ ทั้งสิ้น
- กรณีมี "คดีความ" ที่ไม่อนุญาตให้ท่านเดินทางออกนอกประเทศได้ โปรดทำการตรวจสอบก่อนการจองทัวร์ว่าท่านสามารถเดินทางออกนอกประเทศได้หรือไม่ ถ้าไม่สามารถเดินทางได้ ซึ่งเป็นสิ่งที่อยู่เหนือการควบคุมของบริษัทฯ ทางบริษัทฯ จะไม่รับผิดชอบใดๆ ทั้งสิ้น
- กรณี "หญิงตั้งครรภ์" ท่านจะต้องมีใบรับรองแพทย์ ระบุชัดเจนว่าสามารถเดินทางออกนอกประเทศได้ รวมถึงรายละเอียดอายุครรภ์ที่ชัดเจน สิ่งนี้อยู่เหนือการควบคุมของบริษัทฯ ทางบริษัทฯ จะไม่รับผิดชอบใดๆ ทั้งสิ้น
- ภาพที่ใช้เพื่อการโฆษณาเท่านั้น



ก่อนตัดสินใจจองทัวร์ควรอ่านเงื่อนไขการเดินทางและรายการทัวร์อย่างละเอียด
ทุกหน้าอย่างถี่ถ้วนแล้วจึงมัดจำเพื่อประโยชน์ของท่านเอง