



# ESTE HOLIDAY

บริษัท เอสเต โฮลiday จำกัด

561/477 ถนนประชาพัฒนา แขวงทับยาว เขตลาดกระบัง กรุงเทพมหานคร 10520

✉ esteholiday.sales2@gmail.com

☎ 061-364-6245

LINE estetour



เลขที่ใบอนุญาต 11/09895



พักผ่อนแบบ  
2คืน

อุทยานประวัติศาสตร์โฮจิมินห์

POP MART

โมอาน่า คาเฟ่

หมู่บ้านก๊อด

เดินทาง  
พฤศจิกายน 67 - มีนาคม 68

ราคาเริ่มต้น  
**14,888**

## เวียดนามเหนือ

ซูเปอร์...Sapa ฮานอย เมก้าจัม !!

📍 โฮโล่ นั่งรถรางชมวิว และขึ้นกระเช้าสู่เขาฟานซิปัน  
ชมนาขั้นบันไดที่ Cat Cat และคาเฟ่สุดชิค Moa Na Café  
เช็คอินแลนด์มาร์คใหม่ Mega Grand World  
ช้อปปิ้งจัม Pop Mart ที่ห้าง Lotte  
ถ่ายรูปอุทยานโฮจิมินห์ ช้อปปิ้งถนน 36 สาย

🧳 เบนูพิเศษ! หม้อไฟปลาเซลมอน + ไวน์แดงดालัด

HANFD0224

4 วัน

3 คืน



AIR ASIA



น้ำหนักกระเป๋า 20 kg.

แจกฟรี!  
หมวกเวียดนาม



# เวียดนามเหนือ 4 วัน 3 คืน

ซูปรตาร์...Sapa ฮานอย เมก้าจุ่ม !!

กำหนดการเดินทาง พฤศจิกายน 2567 - มีนาคม 2568

พักเมืองซาปา 2 คืน

เดินทาง พฤศจิกายน 67 - มีนาคม 68

ราคาเริ่มต้น **14,888**

ไอโอล์ก นั่งรถรางชมวิว และขึ้นกระเช้าสู่เขาฟานซีปัน ชมนาขั้นบันไดที่ Cat Cat และคาเฟ่สุดชิค Moa Na Café เช็คอินแลนด์มาร์คใหม่ Mega Grand World ช้อปปิ้งจุ่ม Pop Mart ที่ห้าง Lotte ถ่ายรูปสุสานโฮจิมินห์ ซ้อมปีงกบน 36 สาย

เมนูพิเศษ! หม้อไฟปลาแซลมอน + ไวน์แดงดालัด

HANFD0224 4 วัน 3 คืน AIR ASIA น้ำหนักกระเป๋า 20 kg. แจกฟรี! หมวกเวียดนาม

- ★ นั่งกระเช้าขึ้น ยอดเขาฟานซีปัน, ชมนาขั้นบันได สัมผัสวิถีชีวิตคนท้องถิ่น ณ Cat Cat Village
- ★ เติมอิมกับ Buffet นานาชาติ และ เมนูพิเศษ! หม้อไฟปลาแซลมอน + ไวน์แดงดาลัด
- ★ พัก เมืองซาปา 2 คืน และ ฮานอย 1 คืน
- ★ เช็คอิน ถ่ายรูปคาเฟ่สุดชิค Moa Na Café และ “เวนิสน้อย” Mega Grand World
- ★ Shopping ถนน 36 สาย และ Lotte Hanoi ถูกใจสายจุ่ม Pop Mart

# เวียดนามเหนือ

## ชุปตาร์..Sapa ฮานอย เมก้าจัม !!

HANFD0224

4 วัน 3 คืน

*AirAsia*

น้ำหนักกระเป๋า 20 kg.  
ขึ้นเครื่องไม่เกิน 7 กก./ท่าน

DMK ? \_ \_ \_ ✈ \_ \_ \_ ? HAN

HAN ? \_ \_ \_ ✈ \_ \_ \_ ? DMK

เที่ยวบิน	ไฟล์ท	ออก	ถึง
ขาไป	FD642	06.40	08.30

เที่ยวบิน	ไฟล์ท	ออก	ถึง
ขากลับ	FD645	20.50	22.40

วันที่	โปรแกรมการท่องเที่ยว	อาหาร			ที่พัก
		เช้า	กลางวัน	เย็น	
1	<ul style="list-style-type: none"> <li>ทำอากาศยานดอนเมือง</li> <li>ทำอากาศยานนานาชาติไห่หน่ยบาย (ฮานอย) • เมืองซาปา</li> <li>โบสถ์หินซาปา • ตลาดกลางคืนซาปา</li> </ul>	 ขนบปัง บั๊นหมี่	 แซลมอน ไวน์แดง	 แซลมอน ไวน์แดง	Sapa Green Hotel ★ ★ ★ หรือเทียบเท่า
2	<ul style="list-style-type: none"> <li>เมืองซาปา • โมอาน่าคาเฟ</li> <li>หมู่บ้าน Cat Cat • สถานีรถไฟ SUN PLAZA</li> <li>นั่งรถไฟวินเทจสู่สถานีกระเช้า</li> <li>นั่งกระเช้าไฟฟ้าขึ้นสู่ยอดเขาฟานซิปิน</li> </ul>	 ขนบปัง บั๊นหมี่	 INTER BUFFET	 แซลมอน ไวน์แดง	Sapa Green Hotel ★ ★ ★ หรือเทียบเท่า
3	<ul style="list-style-type: none"> <li>เมืองลาวโก • พรหมแดนจีนเวียดนาม • เมืองฮานอย</li> <li>แวะช้อปปิ้งร้าน Otop เยื่อไผ่ • สุสานประธานโฮจิมินห์</li> <li>ทะเลสาบคินดาบ • ช้อปปิ้งถนน 36 สาย</li> </ul>	 ขนบปัง บั๊นหมี่	 แซลมอน ไวน์แดง	 แซลมอน ไวน์แดง	Top Hotel ★ ★ ★ ★ หรือเทียบเท่า
4	<ul style="list-style-type: none"> <li>ฮานอย • Mega World Hanoi</li> <li>ร้าน Popmart ณ ห้าง Lotte Hanoi</li> <li>ทำอากาศยานนานาชาติไห่หน่ยบาย • ทำอากาศยานดอนเมือง</li> </ul>	 ขนบปัง บั๊นหมี่	 แซลมอน ไวน์แดง	 แซลมอน ไวน์แดง	



หมู่บ้าน Cat Cat



ทะเลสาบคินดาบ



Lotte Hanoi

\*ทางบริษัทฯ ขอสงวนสิทธิ์ในการสลับโปรแกรมทัวร์ตามความเหมาะสมขึ้นอยู่กับสถานการณ์หน้างาน โดยคำนึงถึงผลประโยชน์ของลูกค้าเป็นสำคัญ

วันเดินทาง	ราคาผู้ใหญ่	ราคา INF (อายุต่ำกว่า 2 ขวบ)	ราคาทัวร์ ไม่รวมตั๋วเครื่องบิน	พักเดี่ยว
07 -10 พฤศจิกายน 67	15,888	3,500	11,888	3,000
14 -17 พฤศจิกายน 67	15,888	3,500	11,888	3,000
21 - 24 พฤศจิกายน 67	16,888	3,500	12,888	3,000
28 พฤศจิกายน- 1 ธันวาคม 67	16,888	3,500	12,888	3,000
7 - 10 ธันวาคม 67 (วันรัฐธรรมนูญ)	20,888	3,500	16,888	3,000
12 - 15 ธันวาคม 67	15,888	3,500	11,888	3,000
28 - 31 ธันวาคม 67	22,888	3,500	18,888	3,500
29 ธันวาคม 67 - 1 มกราคม 68 (วันขึ้นปีใหม่)	24,888	3,500	20,888	4,000
30 ธันวาคม 67 - 2 มกราคม 68 (วันขึ้นปีใหม่)	22,888	3,500	18,888	4,000
31 ธันวาคม 67 - 3 มกราคม 68 (วันขึ้นปีใหม่)	21,888	3,500	17,888	4,000
09 - 12 มกราคม 68	14,888	3,500	10,888	3,000
16 - 19 มกราคม 68	15,888	3,500	11,888	3,000
23 - 26 มกราคม 68	18,888	3,500	14,888	3,500
30 มกราคม - 2 กุมภาพันธ์ 68	18,888	3,500	14,888	3,500
06 - 09 กุมภาพันธ์ 68	17,888	3,500	13,888	3,500
13 - 16 กุมภาพันธ์ 68	18,888	3,500	14,888	3,000
20 - 23 กุมภาพันธ์ 68	16,888	3,500	12,888	3,000
27 กุมภาพันธ์ - 2 มีนาคม 68	16,888	3,500	12,888	3,000
6 - 9 มีนาคม 68	16,888	3,500	12,888	3,000
13 - 16 มีนาคม 68	16,888	3,500	12,888	3,000
20 - 23 มีนาคม 68	16,888	3,500	12,888	3,000
27 - 30 มีนาคม 68	16,888	3,500	12,888	3,000

ราคาไม่รวมค่าทิปมัคคุเทศก์ท้องถิ่น คนขับรถท้องถิ่น

ตามธรรมเนียม ท่านละ 1,500 บาท/ท่าน/ทริป (ยกเว้นเด็กต่ำกว่า 2 ขวบ)

สำหรับหัวหน้าทัวร์จากเมืองไทย (ตามความพึงพอใจในการบริการ)

วันแรก ทำอากาศยานดอนเมือง - ทำอากาศยานนานาชาติໂພນບ້າຍ (ฮานอย) - เมืองซาปา  
โบสถ์หินซาปา - ตลาดกลางคืนซาปา

- 03.30 น. สมาชิกทุกท่านพร้อมกัน ณ ทำอากาศยานดอนเมือง เคาน์เตอร์สายการบิน แอร์เอเชีย (FD) โดยมีหัวหน้าทัวร์และเจ้าหน้าที่ส่งทัวร์ คอยต้อนรับและแจกเอกสารการเดินทาง จากนั้นนำท่าน เช็คอินและโหลดสัมภาระ
- 06.40 น. ออกเดินทางสู่ ทำอากาศยานนานาชาติໂພນບ້າຍ โดยสายการบิน แอร์เอเชีย (FD) เที่ยวบินที่ FD 642 (ไม่มีบริการอาหารบนเครื่อง)
- 08.30 น. เดินทางถึง ทำอากาศยานนานาชาติໂພນບ້າຍ กรุงฮานอย ประเทศเวียดนาม ผ่านพิธีตรวจคนเข้าเมืองและศุลกากรเรียบร้อยแล้วนำท่านรับสัมภาระ (เวลาท้องถิ่นประเทศเวียดนามเท่ากับ เวลาประเทศไทย) บริการอาหารว่าง (เมนูบั้งหมี่ หรือขนมปังฝรั่งเศส)
- จากนั้นนำท่านเดินทางสู่ เมืองซาปา (SAPA) เมืองเล็กๆ กลางหุบเขาในจังหวัดลาวไก ในอดีตเป็นเมืองตากอากาศยอดนิยมของชาวยุโรป เนื่องจากเคยตกอยู่ในการยึดครองของประเทศฝรั่งเศส สถาปัตยกรรมของบ้านเรือนและตึกต่างๆ รวมถึงการวางผังเมืองจึงมีลักษณะเป็นแบบฝรั่งเศสที่ถูกรายล้อมไปด้วยหุบเขาน้อยใหญ่ และธรรมชาติที่อุดมสมบูรณ์ (ใช้เวลาเดินทางประมาณ 4 ชั่วโมง 30 นาที)



กลางวัน

บริการอาหารกลางวัน ณ ภัตตาคารพื้นเมือง

บ่าย

นำท่านชมภายนอก โบสถ์หินซาปา (Sapa Stone Church) สิ่งปลูกสร้างที่สร้างขึ้นจากสถาปัตยกรรมแบบยุโรปในสมัยที่ฝรั่งเศสปกครองเวียดนาม ซึ่งเป็นหนึ่งในแลนด์มาร์กของเมืองซาปาที่ต้องมาเช็คอินกับโบสถ์คริสต์แห่งนี้ ซึ่งโบสถ์ทำด้วยหิน สันนิษฐานว่าโบสถ์แห่งนี้สร้างโดยชาวฝรั่งเศส และยังเป็นสถานที่ประกอบพิธีมิสซาของชาวฝรั่งเศสในช่วงวันหยุดสุดสัปดาห์



จากนั้นอิสระให้ท่านเดินเที่ยวชม ตลาดกลางคืนซาปา (Sapa Night Market) เป็นตลาดที่ตั้งอยู่ใจกลางเมืองซาปา สินค้าที่ม่าวางขายส่วนใหญ่จะเป็นสินค้าที่ผลิตขึ้นมาจากชาวเขาท้องถิ่นที่อาศัยอยู่ที่ซาปา ส่วนใหญ่จะเป็นผ้าปักสร้อย กำไล เครื่องประดับของคนพื้นเมือง ผักผลไม้ และอาหารพื้นเมืองมากมาย



เย็น บริการอาหารเย็น ณ ห้องอาหารของโรมแรม (เมนูพิเศษ! หม้อไฟปลาแซลมอน+ไวน์แดง ดาลัด)

ที่พัก โรงแรม Sapa Green Hotel ระดับ 3 ดาว หรือเทียบเท่า

วันที่สอง เมืองซาปา - โมอาน่าคาเฟ่ - หมู่บ้าน Cat Cat - สถานีรถไฟ SUN PLAZA  
นั่งรถไฟวินเทจสู่สถานีกระเช้า - นั่งกระเช้าไฟฟ้าขึ้นสู่ยอดเขาฟานซิปัน

เช้า บริการอาหารเช้า ณ ห้องอาหารของโรงแรม

นำท่านเช็กอินคาเฟ่สุดชิค โมอาน่าคาเฟ่ (Moana Café) รวมจุดถ่ายรูปสุดสวยจากหลากหลายสถานที่ไว้ให้ท่านผ่อนคลายกับบรรยากาศสุดฟิน และทางร้านยังมีจำหน่ายเครื่องดื่มพร้อมให้ท่านดื่มด่ำไปกับความเย็นจากสายหมอกอีกด้วย



นำท่านชม **หมู่บ้านก๊ต ก๊ต (Cat Cat Village)** เป็นหมู่บ้านเล็กๆ ในเมืองซาปา ซึ่งอยู่ในระดับความสูงกว่าน้ำทะเล 1,650 เมตร และอยู่ห่างจากตัวเมืองประมาณ 3 กิโลเมตร คำว่า ก๊ตก๊ต มีต้นกำเนิดมาจากชื่อที่ใช้เรียกรถ 4 Wheel ของชาวฝรั่งเศสที่ได้ขับเข้ามายังพื้นที่แห่งนี้เพื่อค้นหาแหล่งพลังงานทางธรรมชาติ ก่อนที่ชาวฝรั่งเศสจะอพยพมาจากกลุ่มแม่น้ำแยงซีเกียง ประเทศจีน เพื่อมาตั้งรกรากทำมาหากินจนเกิดเป็นหมู่บ้าน และกลายเป็นแหล่งท่องเที่ยวยอดนิยมในเวลาต่อมา ปัจจุบันก๊ตก๊ต เป็นหมู่บ้านเก่าแก่ของชาวเผ่าม้งดำที่นิยมแต่งกายโทนสีน้ำเงินเข้มหรือดำ เป็นหมู่บ้านที่สามารถมองเห็นวิวทิวทัศน์ของนาขั้นบันไดที่สวยงาม รอให้นักท่องเที่ยวเข้ามาเยี่ยมชม





บ่าย

นำท่านสู่ สถานีรถไฟ (Sun Plaza Sapa Station) จากนั้นนำท่าน นั่งรถไฟวินเทจสู่สถานี  
กระเช้า Hoang Lien ท่านสามารถถ่ายภาพวิวทิวทัศน์ความสวยงามของซาปาได้ระหว่างทาง



บ่าย

นำท่านสู่ สถานีรถไฟ (Sun Plaza Sapa Station) จากนั้นนำท่าน นั่งรถไฟวินเทจสู่สถานี  
กระเช้า Hoang Lien ท่านสามารถถ่ายภาพวิวทิวทัศน์ความสวยงามของซาปาได้ระหว่างทาง

กลางวัน

บริการอาหารกลางวัน ณ ภัตตาคารพื้นเมือง (เมนู VAN SAM BUFFET)

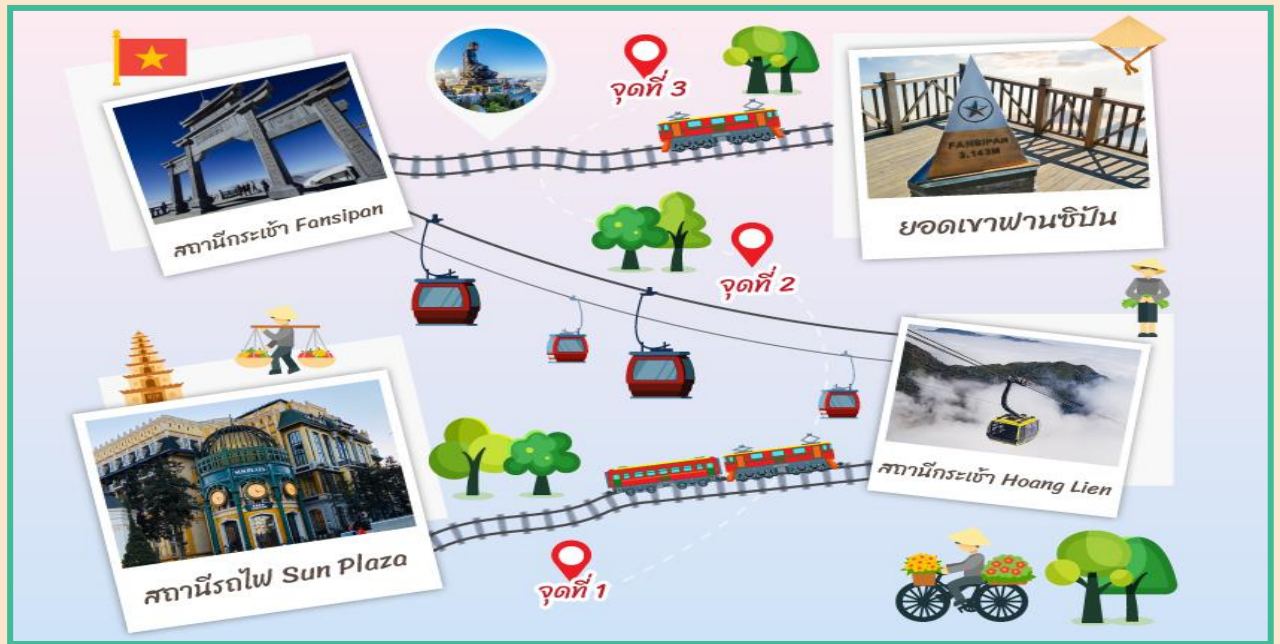
เมื่อถึง สถานีกระเช้า (Cable Car Station) จากนั้นนำท่าน นั่งกระเช้าไฟฟ้า (Cable Car)  
จากสถานีกระเช้า Hoang Lien สู่สถานีกระเช้าฟานซิปัน กระเช้าลอยฟ้าติดกระจกสามารถ  
มองเห็นวิวเมืองซาปาและความสวยงามของธรรมชาติได้ 360 องศา ชมความงามของป่าไม้  
แม่น้ำ ลำธารสายน้อยใหญ่ วิวของนาขั้นบันไดที่สวยงาม เป็นที่ขึ้นชื่อของเมืองซาปาสลับไปกับ



หมู่บ้านของชาวเขา รวมถึงภูเขาและม่านหมอกที่เรียงตัวซ้อนกันเป็นฉากหลังที่สวยงาม ขณะที่กำลังเพลิดเพลินกับวิวทิวทัศน์ที่สวยงามกระเช้าจะเคลื่อนเข้าสู่ ยอดเขาฟานซีปัน ที่ได้รับฉายาว่า หลังกาแห่งอินโดจีน โดยอยู่สูงจากระดับน้ำทะเลถึง 3,143 กิโลเมตร

จากจุดกระเช้าไฟฟ้ามี 2 เส้นทางในการขึ้นไปถึงยอดเขา นำท่านเดินขึ้นบันไดต่อไปประมาณ 600 ขั้นเพื่อพิชิตยอดเขาฟานซีปัน หรือ ซื้อตั๋วขึ้นรถรางโมโนเรล **(ไม่รวมในทัวร์)** เพื่อขึ้นสู่อยอดเขาฟานซีปัน ถ่ายภาพเป็นที่ระลึกกับ “สัญลักษณ์สแตนเลส 3 เหลี่ยม” ที่แสดงว่าท่านได้มายืนอยู่บนจุดสูงสุดของ **ยอดเขาฟานซีปัน (Fansipan)** พร้อมสัมผัสกับเมฆหมอก และวิวทิวทัศน์ที่สวยงามบนยอดเขา นำท่านชมทัศนียภาพด้านบนพร้อมถ่ายภาพวิวทิวทัศน์ และชมแนวเทือกเขาในเขตชายแดนญวนนานของประเทศจีน ระหว่างที่ท่านอยู่ด้านบนนั้นหากสภาพอากาศไม่มีเมฆปกคลุมมาก ท่านสามารถมองเห็นทิวทัศน์ของยอดเขาฮัมรองได้อีกด้วย





#### ราคาทัวร์รวม :

1. ค่าตัวรถไฟจาก สถานีรถไฟ SUN PLAZA สู่ สถานีกระเช้า Hoang Lien (จุดที่ 1)
2. ค่าตัวขึ้นกระเช้าจาก สถานีกระเช้า Hoang Lien สู่ สถานีกระเช้า Fansipan (จุดที่ 2)  
(ราคาทัวร์รวมค่ารถไฟ 1 ขาและค่ากระเช้า ไป-กลับแล้ว)

#### ราคาทัวร์ไม่รวม :

1. ค่าตัวขึ้นรถรางโมโนเรลจาก สถานี Fansipan ไปยัง ยอดเขาฟานซีปัน (จุดที่ 3)  
ลูกค้าสามารถซื้อตัวขึ้นรถรางโมโนเรลได้ที่สถานีรถรางโดยมีไกด์ท้องถิ่นและหัวหน้าทัวร์คอย  
อำนวยความสะดวก โดยมีค่าใช้จ่ายเพิ่มเติมประมาณ 500 บาท

#### หมายเหตุ :

กระเช้าฟานซีปันอาจจะมีการปิดปรับปรุงซึ่งจะแจ้งให้ทราบล่วงหน้าทางบริษัทฯ จะทำการปรับเปลี่ยนโปรแกรมเป็นสะพานแก้วมังกรเมฆแทนและคืนเงินค่าส่วนต่างคืนให้ตามความเหมาะสม

เย็น บริการอาหารเย็น ณ ภัตตาคารพื้นเมือง

ที่พัก โรงแรม Sapa Green Hotel ระดับ 3 ดาว หรือเทียบเท่า

วันที่สาม เมืองลาวไก- พรมแดนจีนเวียดนาม - เมืองฮานอย - แวะช้อปปิ้งร้าน Otop เยื่อไผ่  
ถ่ายรูปหน้าสุสานประธานโฮจิมินห์ - ทะเลสาบคืนดาบ - ช้อปปิ้งถนน 36 สาย

**เช้า** บริการอาหารเช้า ณ ห้องอาหารของโรงแรม

นำท่านเดินทางกลับสู่ **กรุงฮานอย (HA NOI)** (ใช้เวลาเดินทางเดินทางประมาณ 5 ชั่วโมง)  
ระหว่างทางนำท่านสู่ **เมืองลาวไก (LAO CAI)** เมืองเล็กๆที่มีพรมแดนติดกับชายแดนของจีน  
เพื่อ แวะถ่ายรูปที่ระลึก **พรมแดนจีน-เวียดนาม** ในบริเวณนี้ถูกแบ่งโดยแม่น้ำแดง แต่เชื่อมต่อกัน  
โดยสะพานคอนกรีต อันเป็นเส้นทางสำคัญของติดต่อค้าขายพรมแดนระหว่าง 2 ประเทศ

**กลางวัน** บริการอาหารกลางวัน ณ ภัตตาคารพื้นเมือง

**บ่าย** นำท่านเดินทางต่อสู่ **กรุงฮานอย (HA NOI)** ตั้งอยู่ทางภาคเหนือของประเทศเวียดนาม คำว่า  
“ฮานอย” หมายถึงตอนต้นของแม่น้ำ ตั้งอยู่ตอนต้นของกลุ่มแม่น้ำแดง ในสมัยนั้นกษัตริย์ราชวงศ์  
ลีสถาปนาขึ้นเป็นเมืองหลวง โดยใช้ชื่อว่า ทังลือง แปลว่า มังกรเหิน ต่อมากษัตริย์ในราชวงศ์  
เหงียนได้ย้ายเมืองหลวงไปอยู่เมืองเว้ เมื่อตกเป็นส่วนหนึ่งของอินโดจีน และฝรั่งเศส ฮานอยจึง  
กลับมาเป็นเมืองหลวงอย่างเป็นทางการอีกครั้งหลังจากได้รับเอกราชในปี พ.ศ. 2489 ดินแดน  
เวียดนามแยกออกเป็นสองประเทศ โดยฮานอยเป็นเมืองหลวงของเวียดนามเหนือ เมื่อรวม  
ประเทศใน พ.ศ.2519 จึงเป็นเมืองหลวงหนึ่งเดียวของเวียดนามในปัจจุบัน

ระหว่างทางแวะเข้าชม และเลือกซื้อสินค้า **ร้านเยื่อไผ่** จำหน่ายสินค้าต่างๆ ที่ผลิตขึ้นมาจากเยื่อ  
ไผ่ไผ่ เช่น พวงผ้าเช็ดต่างๆ ผ้าเช็ดพื้น ผ้าคลุมฝุ่น ผ้าพันคอ ชุดคลุมไหล่ ชุดสแลค และอื่นๆ อีก  
มากมาย รวมไปถึง สินค้าต่างชนิดต่างๆ ทั้งของกินของใช้ เสื้อผ้าพื้นเมือง ไปจนถึงกาแฟที่มี  
ชื่อเสียง

จากนั้นนำท่าน **ถ่ายรูปหน้าสุสานประธานโฮจิมินห์** ได้รับแรงบันดาลใจมาจาก สุสานเลนิน ใน  
กรุงมอสโก ถือเป็นสุสานขนาดใหญ่ของอดีตผู้นำที่ยิ่งใหญ่ของชาวเวียดนาม ตั้งอยู่ที่กึ่งกลางจัตุรัส  
บาสตงท์ ซึ่งเป็นสถานที่ที่โฮจิมินห์อ่านคำประกาศอิสรภาพของเขาเมื่อวันที่ 2 กันยายน ค.ศ.  
1945 บริเวณรอบๆ ถูกแบ่งเป็นทางเดินซึ่งประดับไปด้วยดอกไม้และต้นไม้กว่า 250 ชนิดจากทั่ว  
ทั้งเวียดนาม ภายในสุสานโฮจิมินห์มีทหารกองเกียรติยศในชุดเครื่องแบบเต็มยศสีขาวยืนถือดาบ  
ปลายปืนยืนรักษาการณ์อยู่ตลอดเวลา



นำท่านเดินทางเข้าสู่ย่านใจกลางเมืองฮานอย เดินชมบริเวณ **ทะเลสาบคินดาบ (Hoan Kiem Lake)** ตามตำนานเล่าขานกันมาว่า ในสมัยที่เวียดนามทำสงครามกับประเทศจีน กษัตริย์แห่งเวียดนามทำการสู้รบเป็นเวลานาน แต่ไม่สามารถรบชนะฝ่ายจีนได้ จนเกิดความท้อแท้ วันหนึ่งได้ล่องเรือเข้ามา ณ ทะเลสาบแห่งนี้ ได้เจอกับเต่าตัวหนึ่งซึ่งที่ปากนั้นได้คาบดาบวิเศษอยู่และได้นำ



ดาบนั้นมาให้กับกษัตริย์เวียดนามเพื่อใช้ในการทำสงคราม เมื่อกลับไปสู้รบกับประเทศจีนอีกครั้ง จนมีชัยชนะกลับมาทำให้บ้านเมืองสงบสุข และเมื่อเสร็จสิ้นสงครามแล้วพระองค์จึงได้นำดาบกลับมาคืน ณ ทะเลสาบคินดาบแห่งนี้ นำท่านแวะถ่ายภาพกับ สะพานแสงอาทิตย์ (The Huc Bridge) สะพานสีแดงสดท่ามกลางทะเลสาบคินดาบ เชื่อมระหว่างริมฝั่งกับเกาะเนินหยก สะพานแห่งนี้ถือเป็นเอกลักษณ์อีกแห่งหนึ่งของกรุงฮานอย หากยืนอยู่บนสะพานท่านสามารถมองเห็น ศาลเจ้าเนินหยก ตั้งอยู่บนเกาะ ซึ่งเป็นเกาะเล็กๆ ในทะเลสาบ ถูกสร้างขึ้นในศตวรรษที่ 18 โดยสถาปัตยกรรมและศิลปะการตกแต่งได้รับอิทธิพลมาจากจีน สร้างขึ้นเพื่อเป็นเกียรติแก่ **เจิน ฮัง โต้ว** ผู้นำการต่อต้านราชวงศ์หยวนของจีนในศตวรรษที่ 13 ภายในเป็นวิหารชั้นเดียว มีแท่นบูชาเทพเจ้า รวมถึงห้องและระฆังโบราณ หากมองออกไปจากเกาะเนินหยกจะเห็นเจดีย์โบราณโผล่ขึ้นพ้นน้ำมีชื่อเรียกว่าท้องถิ่นว่า **ท้าวพร้าว** ซึ่งหมายถึง **หอคอยเต่า** ซึ่งในปัจจุบันในช่วงเปลี่ยนฤดูกาลยังสามารถเห็นเต่าขนาดใหญ่อยู่ในทะเลสาบแห่งนี้ อีสาระ **ซ้อปั้งถนน 36 สาย (Old Quarter)** มีชื่อเรียกพื้นเมืองว่า **36 แผลเฟื่อง** ในอดีตเป็นถนนที่มีชื่อเสียงในเรื่องของงานหัตถกรรมมายาวนานกว่า 600 ปี ในปัจจุบันถนนแห่งนี้มีสินค้ามากมาย เป็นแหล่งขายของที่ระลึกและสินค้าพื้นเมืองที่ใหญ่ที่สุดใจกลางกรุงฮานอย ท่านสามารถเลือกซื้อสินค้าได้อย่างจุใจ เช่น เสื้อผ้า เครื่องเงิน งานฝีมือที่ทำจากไม้ เรือสำเภาไม้จำลอง ของที่ระลึกจากเวียดนามที่ทำขึ้นมาจากฝีมือคนเวียดนามอย่างแท้จริง

**เย็น**                    **บริการอาหารเย็น ณ ภัตตาคารพื้นเมือง**

**ที่พัก**                    **โรงแรม Top Hotel หรือเทียบเท่าระดับ 4 ดาว หรือเทียบเท่า**

**วันที่สี่**                    **ฮานอย - Mega World Hanoi – ร้าน Popmart ณ ห้าง Lotte Hanoi**

**ทำอากาศยานนานาชาติน้อยปาย - ทำอากาศยานดอนเมือง**

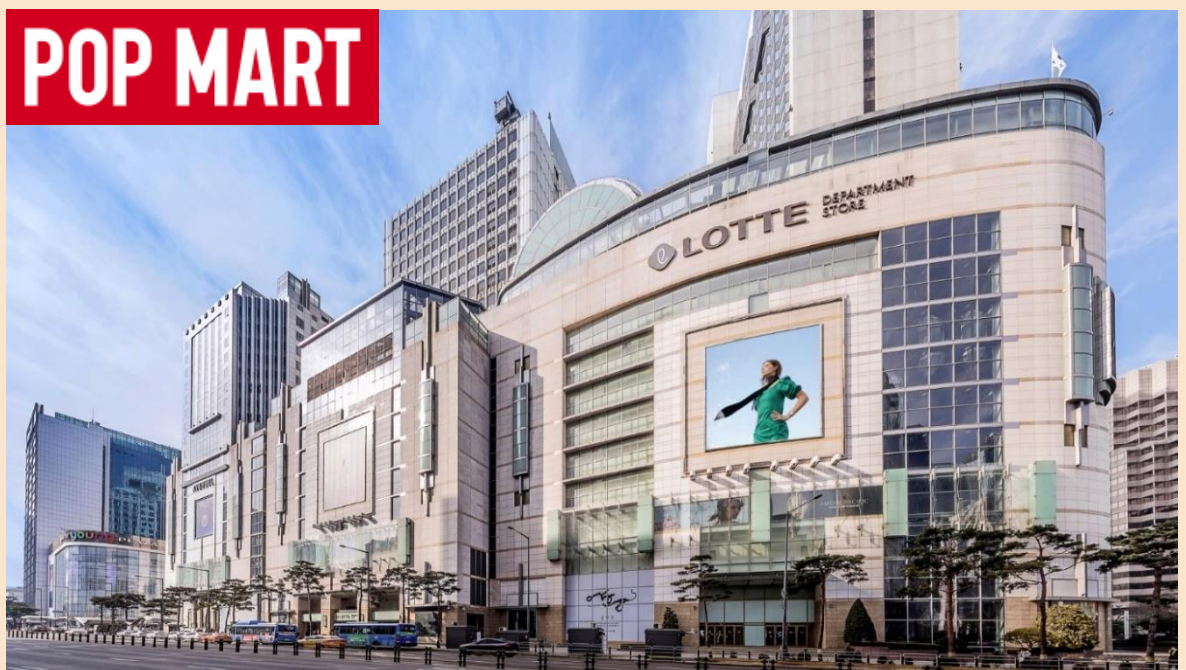
**เช้า**                        **บริการอาหารเช้า ณ ห้องอาหารของโรงแรม**

นำท่านเดินทางสู่แลนด์มาร์คแห่งใหม่ **Mega Grand World** เป็นแหล่งรวมความบันเทิงที่ทันสมัย เพียบพร้อมไปด้วยร้านช้อปปิ้งมากมาย นักท่องเที่ยวที่ต้องการสัมผัสวัฒนธรรม ศิลปะ สถาปัตยกรรมร่วมสมัยของ เอเชีย – ยุโรป ที่ถูกถ่ายทอดผ่านทางอาคารบ้านเรือน และการตกแต่งด้วยกลิ่นไอความเป็นอิตาเลียน ท่านจะได้เพลิดเพลินไปกับร้านค้า อีสาระให้เลือกซื้อของฝาก และเดินเล่นถ่ายภาพกับมุมถ่ายรูปมากมาย ณ ที่แห่งนี้



กลางวัน บริการอาหารกลางวัน ณ ภัตตาคารพื้นเมือง

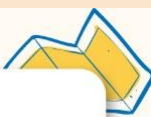
บ่าย จากนั้นนำท่านช้อปปิ้งที่ **Lotte Center Hanoi** OUTLET MALL ขนาดใหญ่ที่สุดในภูมิภาค ส่วนใหญ่จะเป็นแบรนด์ดัง เช่น Armani, Coach, Michael Kors, Loewe, Jimmy Choo, Salvatore Ferragamo, TODS, Hugo Boss, Polo Ralph Lauren, Dunhill, Lanvin, Kenzo, Nike, adidas, Le Creuset และอื่นๆ อีกมากมาย พิเศษ!! ภูมิใจสายกล่องจุ่ม อิสระช้อปปิ้งร้าน **Pop Mart** ศูนย์รวม Art Toy สุดน่ารักที่เป็นกระแสอยู่ในขณะนี้ เลือกซื้อกล่องสุ่มหลากหลาย รุ่นไม่ว่าจะเป็น ลาบูบู้ มอลลี และอีกมากมายให้ท่านเลือกซื้อได้อย่างจุใจ



สมควรแก่เวลานำท่านเดินทางสู่ ท่าอากาศยานนานาชาติໂພນໂບ່າຍ กรุงฮานอย ประเทศเวียดนาม เพื่อเดินทางกลับสู่ ประเทศไทย

20.55 น. ออกเดินทางสู่ ท่าอากาศยานนานาชาติดอนเมือง โดยสายการบิน Thai Airasia (FD) เที่ยวบินที่ FD645 (ไม่มีบริการอาหารบนเครื่อง)

22.45 น. เดินทางถึง ท่าอากาศยานดอนเมือง กรุงเทพฯ โดยสวัสดิภาพ พร้อมความประทับใจ



**บริษัทขอสงวนสิทธิ์ :** ทางบริษัทฯ ขอสงวนสิทธิ์ในการสลับโปรแกรมทัวร์ตามความเหมาะสม โดยไม่แจ้งให้ทราบล่วงหน้า อันเนื่องมาจากเหตุการณ์ต่าง ๆ ที่อาจเกิดขึ้นจากเหตุสุดวิสัยเช่น เหตุการณ์ทางธรรมชาติ การเมือง สภาพการจราจรทั้งทางบกและทางอากาศ สถานะห้องพักรของแต่ละโรงแรม รวมไปถึงสภาพอากาศที่ไม่เอื้ออำนวย ทั้งนี้ทางเราจะคำนึงถึงความปลอดภัยและผลประโยชน์ของลูกค้าเป็นสำคัญ และการบริการของรถบัสนำเที่ยวตามกฎหมายของประเทศเวียดนามสามารถให้บริการวันละ 10 ชั่วโมง มีอาจเพิ่มเวลาได้โดยมีคฤเทศก์และคนขับจะเป็นผู้บริหารเวลาตามความเหมาะสม ทั้งนี้ขึ้นอยู่กับสภาพการจราจรในวันเดินทางนั้น ๆ เป็นหลัก จึงขอสงวนสิทธิ์ในการปรับเปลี่ยนเวลาที่ท่องเที่ยวตามสถานที่ในโปรแกรมการเดินทาง



## ✓ อัตราค่าบริการรวม



ค่าตัวเครื่องบินไป-กลับตามรายการที่ระบุ รวมถึงค่าภาษีสนามบิน และค่าภาษีน้ำมัน (รวมน้ำหนักกระเป๋าถือขึ้นเครื่องท่านละ 7kg และโหลดใต้ท้องเครื่อง ท่านละ 20kg)



ค่ารถโค้ชปรับอากาศ



โรงแรมที่พักตามที่ระบุ หรือเทียบเท่า (พัก 2-3 ท่าน/ห้อง)



ค่าธรรมเนียมเข้าชมสถานที่ต่าง ๆ ตามรายการที่ระบุ



ค่าอาหาร ตามรายการที่ระบุ



ค่าเบี้ยประกันอุบัติเหตุในการเดินทางท่องเที่ยว วงประกันท่านละ 1,000,000 บาท (เงื่อนไขตามกรมธรรม์)



ภาษีมูลค่าเพิ่ม 7 % (เฉพาะค่าบริการ)



ภาษีหัก ณ ที่จ่าย 3 % (เฉพาะค่าบริการ)

## ✗ อัตราค่าบริการไม่รวม



ค่าใช้จ่ายส่วนตัวของผู้เดินทาง อาทิ ค่าทำหนังสือเดินทาง ค่าโทรศัพท์ ค่าอาหาร เครื่องดื่ม ค่าช้อปปิ้ง ค่ามินิบาร์ในห้องและค่าพาหนะต่าง ๆ ที่มีได้ระบุในรายการ



ค่าธรรมเนียมวีซ่าเข้าประเทศเวียดนามสำหรับคนไทย กรณีประกาศให้กลับมาขึ้นวีซ่าอีกครั้ง (เนื่องจากทางเวียดนามได้ประกาศยกเว้นการยื่นวีซ่าเข้าประเทศให้กับคนไทย สำหรับผู้ที่ประสงค์พำนักระยะสั้นในประเทศเวียดนามไม่เกิน 30 วัน)



ค่าธรรมเนียมวีซ่าเข้าประเทศเวียดนามสำหรับชาวต่างชาติ ที่ไม่ได้รับการงดเว้นวีซ่าเข้าประเทศเวียดนาม



ค่าธรรมเนียมในกรณีกระเป๋าสัมภาระที่มีน้ำหนักเกินกว่าที่สายการบินนั้น ๆ กำหนดหรือสัมภาระใหญ่เกินขนาดมาตรฐาน



ค่าภาษีน้ำมัน ที่สายการบินเรียกเก็บเพิ่ม ภายหลังจากทางบริษัทฯ ได้ออกตัวเครื่องบินไปแล้ว



ค่าทิปมัคคุเทศก์, คนขับรถ, 1,500 บาท/ท่าน/ทริป



ค่าทิปหัวหน้าทัวร์แล้วแต่ความพึงพอใจของท่าน



# เงื่อนไขการจอง และ การชำระเงิน

- **ชำระมัดจำท่านละ 10,000 บาท** ภายหลังจากที่ท่านส่งเอกสารการจอง 3 วัน กรณีลูกค้าทำการจองก่อนวันเดินทางภายใน 30 วัน ทางบริษัทขอสงวนสิทธิ์ในการเก็บค่าทัวร์เต็มจำนวน
- ส่วนที่เหลือ ชำระก่อนวันเดินทางอย่างน้อย 30 วัน
- หากไม่ชำระมัดจำตามที่กำหนด ขออนุญาตตัดที่นั่งให้ลูกค้าท่านอื่นที่รออยู่
- หากชำระไม่ครบตามจำนวน บริษัทฯถือว่าท่านยกเลิกการเดินทางโดยอัตโนมัติ โดยไม่มีเงื่อนไข
- เมื่อท่านชำระเงินไม่ว่าจะทั้งหมดหรือบางส่วน ทางบริษัทฯถือว่าท่านได้ยอมรับเงื่อนไขและข้อตกลงต่างๆที่ได้ระบุไว้ทั้งหมดนี้แล้ว
- หากชำระเงินในแต่ละส่วนแล้ว โปรดส่งสำเนาการโอนเงิน มาทางอีเมลล์ของ เซลล์ที่ท่านติดต่อ
- ส่งรายชื่อสำรองที่นั่ง ผู้เดินทางต้องส่งสำเนาหนังสือเดินทาง (Passport) หากไม่ส่งสำเนาหนังสือเดินทาง (Passport) มาให้ ทางบริษัทฯขอสงวนสิทธิ์ไม่รับผิดชอบค่าเสียหายอันเกิดจากความผิดพลาดจากการสะกดชื่อ-นามสกุล และอื่นๆ เพื่อใช้ในการจองตั๋วเครื่องบินทั้งสิ้น

หมายเหตุ : โปรดตรวจสอบ Passport : จะต้องมียุคคงเหลือ ณ วันเดินทางมากกว่า 6 เดือนขึ้นไป และเหลือหน้ากระดาษอย่างต่ำ 2 หน้าหากไม่มั่นใจโปรดสอบถามเจ้าหน้าที่



# เงื่อนไขยกเลิกการจอง

- ยกเลิกก่อนการเดินทาง ตั้งแต่ 30 วันขึ้นไป คืนเงินค่าทัวร์โดยหักค่าใช้จ่ายที่เกิดขึ้นจริง ในกรณีที่วันเดินทางตรงกับวันหยุดนักขัตฤกษ์ ต้องยกเลิกก่อน 45 วัน
- ยกเลิกก่อนการเดินทาง 15-29 วัน คืนเงิน 50% ของค่าทัวร์ หรือหักค่าใช้จ่ายตามจริง เช่น ค่ามัดจำตัวเครื่องบิน โรงแรม และค่าใช้จ่ายจำเป็นอื่นๆ
- ยกเลิกก่อนการเดินทาง น้อยกว่า 15 วัน ขอสงวนสิทธิ์ไม่คืนเงินค่าทัวร์ที่ชำระแล้วทั้งหมด
- หากมีการยกเลิกการเดินทางโดยไม่ใช้ความผิดของบริษัททัวร์ ทางบริษัทขอสงวนสิทธิ์ไม่รับผิดชอบ และ คืนค่าทัวร์ส่วนใดส่วนหนึ่งให้ท่านได้ไม่ว่ากรณีใด ๆ ทั้งสิ้น เช่น สถานกฏตปฏิบัติเสรีวีซ่า ด้านตรวจคนเข้าเมือง นโยบายห้ามเข้าออกประเทศฯลฯ
- กรณีต้องการเปลี่ยนแปลงผู้เดินทาง ( **เปลี่ยนชื่อ** ) จะต้องแจ้งให้ทางบริษัททราบล่วงหน้า อย่างน้อย 21 วัน ก่อนออกเดินทาง กรณีแจ้งหลังจากเจ้าหน้าที่ออกเอกสารเรียบร้อยแล้ว ไม่ว่าส่วนใดส่วนหนึ่ง ทางบริษัทขอสงวนสิทธิ์ในการเรียกเก็บค่าใช้จ่ายที่เกิดขึ้นจริงทั้งหมด ทั้งนี้ขึ้นอยู่กับช่วงพีเรียดวันที่เดินทาง และกระบวนการของแต่ละคณะ เป็นสำคัญด้วย กรุณาสอบถามกับเจ้าหน้าที่เป็นกรณีพิเศษ
- กรณีต้องการเปลี่ยนแปลงพีเรียดวันเดินทาง ( **เลื่อนวันเดินทาง** ) ทางบริษัทขอสงวนสิทธิ์ในการหักค่าใช้จ่ายการดำเนินการต่าง ๆ ที่เกิดขึ้นจริงสำหรับการดำเนินการจองครั้งแรก ตามจำนวนครั้งที่เปลี่ยนแปลง ไม่ว่ากรณีใดๆทั้งสิ้น



หมายเหตุ : กรุณาอ่านศึกษารายละเอียดทั้งหมดก่อนทำการจอง เพื่อความถูกต้องและความเข้าใจตรงกันระหว่างท่านลูกค้าและบริษัท)



# เงื่อนไขและรายละเอียดเพิ่มเติม

1. กรณีผู้ร่วมคณะยินดีที่จะเดินทางน้อยกว่า 15 ท่าน ทางบริษัทสงวนสิทธิ์ ไม่มีหัวหัวหน้าทัวร์ (มีไกด์ท้องถิ่นตลอดการเดินทางที่ประเทศเวียดนาม)
2. ขอสงวนสิทธิ์การเก็บค่าน้ำมันและภาษีสนามบินทุกแห่งเพิ่ม หากสายการบินมีการปรับขึ้นก่อนวันเดินทาง
3. บริษัทฯ ขอสงวนสิทธิ์ในการเปลี่ยนเที่ยวบิน โดยมีต้องแจ้งให้ทราบล่วงหน้าอันเนื่องจากสาเหตุต่างๆ
4. บริษัทฯ จะไม่รับผิดชอบใดๆ ทั้งสิ้น หากเกิดกรณีความล่าช้าจากสายการบิน, การยกเลิกบิน, การประท้วง, การนัดหยุดงาน, การก่อการจลาจล, ภัยธรรมชาติ, การนำสั่งของผิดกฎหมาย ซึ่งอยู่นอกเหนือความรับผิดชอบของบริษัทฯ
5. บริษัทฯ จะไม่รับผิดชอบใดๆ ทั้งสิ้น หากเกิดสิ่งของสูญหายอันเนื่องเกิดจากความประมาทของท่าน, เกิดจากการโจรกรรม และ อุบัติเหตุจากความประมาทของนักท่องเที่ยวเอง
6. เมื่อท่านตกลงชำระเงินมัดจำหรือค่าทัวร์ทั้งหมดกับทางบริษัทฯ แล้ว ทางบริษัทฯ จะถือว่าท่านได้ยอมรับเงื่อนไขข้อตกลงต่างๆ ทั้งหมด
7. รายการนี้เป็นเพียงข้อเสนอที่ควรได้รับการยืนยันจากบริษัทฯ อีกครั้งหนึ่ง หลังจากได้สำรองโรงแรมที่พักในต่างประเทศเรียบร้อยแล้ว โดยโรงแรมจัดในระดับใกล้เคียงกัน ซึ่งอาจจะปรับเปลี่ยนตามที่ระบุในโปรแกรม
8. การจัดการเรื่องห้องพัก เป็นสิทธิของโรงแรมในการจัดห้องให้กับกรุ๊ปที่เข้าพัก โดยมีห้องพักสำหรับผู้สูบบุหรี่/ ปลอดบุหรี่ได้ โดยอาจจะขอเปลี่ยนห้องได้ตามความประสงค์ของผู้ที่พัก ทั้งนี้ขึ้นอยู่กับความพร้อมให้บริการของโรงแรม และไม่สามารถรับประกันได้
9. กรณีผู้เดินทางต้องการความช่วยเหลือเป็นพิเศษ อาทิเช่น **ใช้วีลแชร์ กรุณาแจ้งบริษัทฯ อย่างน้อย 7 วันก่อนการเดินทาง** มิฉะนั้นบริษัทฯ ไม่สามารถจัดการได้ล่วงหน้าได้
10. มัคคุเทศก์ พนักงานและตัวแทนของผู้จัดไม่มีสิทธิในการให้คำสัญญาใด ๆ ทั้งสิ้นแทนผู้จัด นอกจากมีเอกสารลงนามโดยผู้มีอำนาจของผู้จัดกำกับเท่านั้น
11. ผู้จัดจะไม่รับผิดชอบและไม่สามารถคืนค่าใช้จ่ายต่างๆ ได้เนื่องจากการเป็นภาระมาจ่ายกับตัวแทนต่างๆ ในกรณีที่ผู้เดินทางไม่ผ่านการพิจารณาในการตรวจคนเข้าเมือง-ออกเมือง ไม่ว่าจะเป็นกองตรวจคนเข้าเมืองหรือกรมแรงงานของประเทศในรายการท่องเที่ยว อันเนื่องมาจากการกระทำที่ส่อไปในทางผิดกฎหมาย การหลบหนี เข้าออกเมือง เอกสารเดินทางไม่ถูกต้อง หรือ การถูกปฏิเสธในกรณีอื่น ๆ





## เงื่อนไขและรายละเอียดเพิ่มเติม

- 12.กรณีต้องการพักแบบ 3 ท่าน ต่อห้องหรือห้องแบบ 3 เตียง Triple โรงแรมมีห้อง Triple ไม่เพียงพอ ขอสงวนสิทธิ์ในการจัดห้องให้เป็นแบบ แยก 2 ห้อง คือ 1 ห้องพักคู่ และ 1 ห้องพักเดี่ยว โดยไม่มีค่าใช้จ่ายเพิ่ม (ยกเว้นห้องพักบนบานาฮิลล์)
- 13.สภาพการจราจรในช่วงวันเดินทางตรงกับวันหยุดเทศกาลของประเทศจีนหรือวันเสาร์อาทิตย์ รถอาจจะติด อาจทำให้เวลาในการท่องเที่ยว และข้อป้บึงแต่ละสถานที่น้อยลง โดยเป็นดุลยพินิจของมัคคุเทศก์ และคนขับรถในการบริหารเวลา ซึ่งอาจจะขอความร่วมมือจาก ผู้เดินทางในบางครั้งที่ต้องเร่งรีบ เพื่อให้ได้ท่องเที่ยวตามโปรแกรม
- 14.บริการน้ำดื่ม 1 ขวด/ท่าน/วัน
- 15.การบริการของรถบัสนำเที่ยวตามกฎหมายของประเทศเวียดนามสามารถให้บริการวันละ 10 ชั่วโมง ในวันนั้นๆมีอาจเพิ่มเวลาได้ โดยมัคคุเทศก์และคนขับจะเป็นผู้บริหารเวลาตามความเหมาะสม ทั้งนี้ขึ้นอยู่กับสภาพการจราจรในวันเดินทางนั้นๆเป็นหลัก จึงขอสงวนสิทธิ์ในการปรับเปลี่ยนเวลาท่องเที่ยวตามสถานที่ในโปรแกรมการเดินทาง
- 16.ในกรณีที่พาสปอร์ตของท่านชำรุด หรือมีตราปั้มใดๆที่ไม่เกี่ยวข้องกับการเดินทาง และสายการบินแจ้งว่าไม่สามารถใช้เดินทางได้ ทางบริษัทขอสงวนสิทธิ์ในการคืนเงินไม่ว่ากรณีใดๆ เนื่องจากทางบริษัทได้มีการชำระค่าใช้จ่ายในการเดินทางทั้งหมดไปเรียบร้อยแล้ว

