



ESTE HOLIDAY

บริษัท เอสเต็ ฮอลิเดย์ จำกัด

561/477 ถนนประชาพัฒนา แขวงทับยาว เขตลาดกระบัง กรุงเทพมหานคร 10520

✉ esteholiday.sales2@gmail.com

☎ 061-364-6245

LINE estetour



เลขที่ใบอนุญาต 11/09895



ใบไม้เปลี่ยนสี



ฤดูหนาวเที่ยวทุกที่ **พักดี มีออนเซน ช้อปปิ้งครบ**

CHUGOKU KANSAI AUTUMN

- วัดนันโซอิน - ท่าเรือโมจิโกะ พอร์ต
- สะพานคินโตเคียว - ออนเซน
- เกาะมียาจิมา - ศาลเจ้าอิทสึกุชิม่า
- เมืองฮิโรชิมา - อะตอมมิคคอมมูนิตี้
- สวนสันติภาพ - ช้อปปิ้งฮอนโตริ
- คุราชิกิ - พิพิธภัณฑ์ฮินริ โอคายาม่า
- สวนผลไม้ - ปราสาทฮิเมจิ
- SANDA KOBE OUTLET - อาร์มออนเซน
- ช้อปปิ้งชินไซบาชิ
- กัวร์เสริมยูนิเวอร์แซล สตูดิโอ
- โคยะซัง ภูเขาศักดิ์สิทธิ์กว่าพันปีของญี่ปุ่น
- วัดโอบุโนะอิน - สะพานโกะเบียวาชิ

- นิชิริรันจุดตั้งพื้นเมืองของโคยะ - หมู่บ้านนินจาอิงะ
- กระเช้าโกโซโซะ - เทศกาลแสดงโพนABANOSATO



กรุ๊ป 15 ท่านเท่านั้น!!

27 พ.ย. - 5 ธ.ค.



9 วัน 6 คืน

90,900.-



TOP -283



KYUSHU HIROSHIMA OSAKA NAGOYA

9 DAY 6 NIGHT BY THAI AIRWAYS

Japan
100% Guaranteed Satisfaction

ใบไม้เปลี่ยนสี

UNIVERSAL STUDIOS JAPAN

ฤดูหนาวที่ พักดี มีออนเซน ช้อปปิ้งครบ
CHUGOKU KANSAI AUTUMN

- วัดนินโซอิน - ท่าเรือโมจิโกะ พอร์ต
- สวนหินโถเคียว - ออนเซน
- เกาะมิยาจิม่า - ศาลเจ้าอิทสึกุชิม่า
- เมืองฮิโรชิม่า - อะตอมมิคคอมมูนี
- สวนสันติภาพ - ช้อปปิ้งออนโตริ
- คุราชิกิ - พิพิธภัณฑ์ชินสึ โอคายาม่า
- สวนหลาไม - ปราสาทอิวะจิ
- SANDA KOBE OUTLET - อาริมะออนเซน
- ช้อปปิ้งชินโซบะชิ
- กิวริเฮริมยูนิเวอร์ซิตี้ สตุดีโอ
- โดยะซัง ภูเขาศักดิ์สิทธิ์กว่าพันปีของฟูจิ
- วัดโถคุโมะเอิบ - สวนโกะเบียวบาศิ

• นิชิริร้านอุด้งพื้นเมืองของโคยะ - หมู่บ้านนินจาอิงะ
• กระเช้าโกโซโซะ - เทศกาลแสดงไฟNABANOSATO

กรุ๊ป 15 ท่านเท่านั้น!!
27 พ.ย. - 5 ธ.ค.
9 วัน 6 คืน
90,900.-

THAI

TOP-283

กำหนดการเดินทาง : 27 พฤศจิกายน – 05 ธันวาคม 2567

วัน	รายการท่องเที่ยว	เช้า	เที่ยง	เย็น	โรงแรมที่พัก
27	สนามบินสุวรรณภูมิ – สนามบินฟุกุโอกะ TG 648 (00.50-08.00)				
28	สนามบินฟุกุโอกะ – วัดนันโซอิน – ท่าเรือโมจิโกะ พอร์ต – สะพานคินไตเคียว – ออนเซน				KINTAIKYO ONSEN HOTEL หรือเทียบเท่า 
29	เกาะมิยาจิม่า – ศาลเจ้าอิทสึชิม่า – เมืองฮิโรชิม่า – อะตอมมิคบอมบ์ – สวนสันติภาพ – ซุปป์ียงย่านฮอนโดริ				HIROSHIMA PRINCE HOTEL หรือเทียบเท่า
30	เมืองเก่าคุราซึกิ – พิพิธภัณฑ์ยีนส์เมืองโอคายาม่า – สวนผลไม้ – ออนเซน				SHIMODEN ROYAL ONSEN HOTEL หรือเทียบเท่า 
01	ปราสาทฮิเมจิ – SANDA KOBE OUTLET – อาริมะออนเซน – ซุปป์ึงชินไซบาชิ				CANDEO NUMBA HOTEL หรือเทียบเท่า
02	ทัวร์เสริมยูนิเวอร์แซล สตูดิโอ (ไม่รวมค่าเช่า) ใช้รถไฟในการเดินทาง				CANDEO NUMBA HOTEL หรือเทียบเท่า
03	โคยะซัง ภูเขาศักดิ์สิทธิ์กว่าพันปีของญี่ปุ่น – วัดโอคุโนะอิน – สะพานโกะเบียวบาชิ – นิชิริร้านอุด้งพื้นเมืองของโคยะ – ออนเซน				GRAND MERCURE KASHIHARA HOTEL หรือเทียบเท่า 
04	หมู่บ้านนินจาอิกะ – กระเช้าโกโซโซะ – เทศกาลแสดงไฟNABANOSATO – สนามบินนาโกย่า				
05	สนามบินนาโกย่า – สนามบินสุวรรณภูมิ TG 647 (00.30-05.10)				

ลำดับ	วันเดินทาง	ราคาผู้ใหญ่	เด็กมีเตียง (6-11ปี)	เด็ก ไม่มีเตียง (2-5ปี)	พักเดี่ยว	ราคาไม่ รวมตัว
ราคานี้ยังไม่รวมค่าทิปไกด์และคนขับ 700 บาท / ท่าน						
1	27 พฤศจิกายน – 05 ธันวาคม 2567	90,900	87,900	80,900	12,900	66,900

วันแรกของการ
เดินทาง

สนามบินสุวรรณภูมิ – สนามบินฟุกุโอกะ



สนามบินสุวรรณภูมิ

เวลา 21.00 น. พร้อมกันที่ ท่าอากาศยานสุวรรณภูมิ อาคารผู้โดยสารขาออกระหว่างประเทศ เคาน์เตอร์ สายการบินไทย เจ้าหน้าที่คอยให้การต้อนรับ ดูแลด้านเอกสาร เช็คอิน และสัมภาระในการเดินทาง

สนามบินฟุกุโอกะ – วัดนันโซอิน – ท่าเรือโมจิโกะ พอร์ต – สะพานคินไตเคียว – ออนเซน

วันที่สองของ
การเดินทาง



บริการอาหารร้อนบนเครื่องพร้อมกับเมนูผลไม้สดเพื่อเติมเต็มความพิเศษไปพร้อมกับความสดชื่น



สนามบินฟุกุโอกะ

เวลา 00.50 น. ออกเดินทางสู่ สนามบินฟุกุโอกะ ประเทศญี่ปุ่น โดยสายการบินไทย เที่ยวบินที่ TG 648

เวลา 08.00 น. เดินทางถึง สนามบินฟุกุโอกะ นำท่านผ่านขั้นตอนการตรวจคนเข้าเมืองและศุลกากร

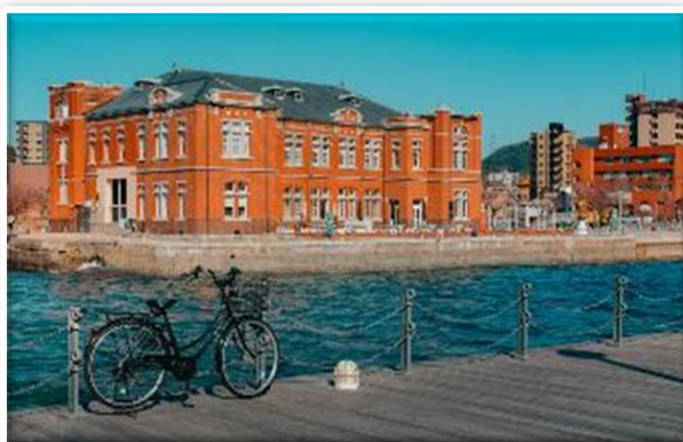
เวลาญี่ปุ่น เร็วกว่าประเทศไทย 2 ชั่วโมง

นำท่านสู่ **วัดนันโซอิน (NANZOIN TEMPLE)** หรือที่เรียกว่า วัดพระนอน เป็นวัดพุทธที่ตั้งอยู่ในเมืองซาซากุริ จังหวัดฟุกุโอกะ ประเทศญี่ปุ่น เป็นที่รู้จักจากพระพุทธรูปสำริดขนาดใหญ่ นันโซอินไดบุตสึ (NANZOIN DAIBUTSU) ซึ่งกล่าวกันว่าเป็นพระพุทธรูปสำริดที่ใหญ่ที่สุดในโลก โดยมีขนาดความยาว 41 เมตร ถูกแกะสลักจากทองสัมฤทธิ์ขึ้นเดี่ยวแล้วหล่อโดยใช้หล่อโดยแบบหล่อไล่ซี่ผึ้ง โดยหลายคนเชื่อว่ารูปปั้นนี้สร้างขึ้นเพื่อปกป้องชาวฟุกุโอกะจากภัยธรรมชาติ



รับประทานอาหารกลางวัน ณ ภัตตาคาร

นำท่านเดินทางสู่ **ย่านท่าเรือโมะจิโค (MOJIKO)** เป็นเมืองท่าเรือเก่าแก่ประวัติศาสตร์ยาวนานที่เคยเจริญรุ่งเรืองในอดีต สร้างขึ้นเมื่อ 120 ปีก่อน และเป็นเมืองแห่งบรรยากาศย้อนยุคที่ยังคงมีสิ่งก่อสร้างทางสถาปัตยกรรมในยุคก่อนอันสวยงามเต็มไปด้วยรสนิยมหลงเหลือให้เห็นอยู่มากมาย ในปัจจุบันได้มีการปรับปรุงและพัฒนาขึ้นมาเป็น โมะจิโค เรโทร (MOJIKO RETRO) หรือท่าเรือเก่าโมะจิ (MOJI PORT RETRO) จึงถูกเปลี่ยนให้เป็นสถานที่ท่องเที่ยวเพราะมีการอนุรักษ์ตึกเกาส์สไตล์ยุโรปเอาไว้มากมายตั้งแต่ยุคเมจิเลยทีเดียวสำหรับอาหารอร่อยที่น่าลิ้มลองนั้นแนะนำให้ลองชิม YAKI CURRY คือข้าวราดแกงกะหรี่ที่มีท็อปปิ้งหลากหลายแล้วอบจนเกรียมก่อนเสิร์ฟ เมนูที่เกิดจากวัฒนธรรมจากตะวันตก และปลาปักเป้า ปลาหมึกยักษ์ และปลาหมึกสด ๆ จากทะเลคัมมง (KANMON SEA)



จากนั้นนำท่านเดินทางสู่ **สะพานคินไตเคียว (KINTAI BRIDGE)** หรือสะพาน 5 โค้ง เป็นสะพานไม้ที่สร้างโดยไม้ใช้ ตะปูแม้แต่ตัวเดียว ซึ่งจะใช้สลักไม้แทนมีมุขเหล็กเหมือนตะปู สะพานนี้มีรูปร่างแตกต่างจากสะพานทั่วไป และได้รับการจัดอันดับให้เป็น 1 ใน 3 สะพานที่มีชื่อเสียงที่สุดในญี่ปุ่น ในสมัยโบราณเป็นเส้นทางข้ามแม่น้ำของเหล่า นินจา จากมุมของตัวสะพาน เราสามารถมองเห็นปราสาทอิวาคุนิตั้งอยู่บนยอดเขา กิจกรรมที่พลาดไม่ได้ก็คือ การล่องเรือชมสะพานคินไตเคียว (แต่ถ้าน้ำค่อนข้างแห้งในช่วงนั้นก็ทำให้ล่องเรือไม่ได้) เมื่ออย่างเข้าเดือน เมษายน บริเวณรอบ ๆ สะพานจะเต็มไปด้วยความงดงามสีชมพูของดอกซากุระ นอกจากนี้ ที่นี่ยังมีงาน เทศกาลชมดอกซากุระ และประดับแสงไฟช่วงกลางคืน



นำท่านเข้าสู่ที่พัก **KINTAIKYO ONSEN HOTEL** หรือเทียบเท่า

รับประทานอาหารค่ำ ณ ห้องอาหารของโรงแรม



หลังจากรับประทานอาหารค่ำแล้ว ให้ท่านได้อาบน้ำแร่เพื่อสุขภาพ
เพิ่มวิตามินผิวให้กับร่างกาย ผ่อนคลายความเมื่อยล้าได้อย่างเต็มที่



เกาะมิยาจิม่า – ศาลเจ้าอิทสึกุชิม่า – เมืองฮิโรชิม่า –
อะตอมมิคบอมบ์ – สวนสันติภาพ – ซ้อมปิ้งย่านฮอนโดริ

รับประทานอาหารเช้า ณ ห้องอาหารของโรงแรม

นำท่านเดินทางสู่ **เกาะมิยาจิม่า** สถานที่ที่ได้รับยกย่องว่ามีทิวทัศน์สวยที่สุด 1 ใน 3 ของญี่ปุ่น นำท่านเดินทางสู่ **ศาลเจ้าอิทสึกุชิมะ (ITSUKUSHIMA SHRINE)** เป็นศาลเจ้าที่มีชื่อเสียงโด่งดัง มีชื่อเรียกอีกอย่างว่า เกาะศาลเจ้า หรือ ศาลเจ้าลอยน้ำ หรือประตูโทริอิลอยน้ำ ซึ่งตั้งอยู่บนเกาะมิยาจิม่า (MIYAJIMA) จังหวัดฮิโรชิมะ โดยศาลเจ้าอิทสึกุชิมะนี้ เป็นศาลเจ้าในศาสนาชินโต ที่ได้รับการจดทะเบียนเป็นมรดกโลก



รับประทานอาหารกลางวัน ณ ภัตตาคาร

จากนั้นนำท่านเดินทางสู่ **เมืองฮิโรชิม่า** นำท่านเดินทางรำลึกความหลัง ความโหดร้ายจากสงครามโลกครั้งที่ 2 ที่ **สวนสันติภาพฮิโรชิม่า** ชม เกมบะกุโดม หรือ **อาคารอะตอมมิค** เป็นอาคารที่อยู่ใกล้จุดศูนย์กลางการระเบิดมากที่สุด ห่างออกไปเพียง 150 เมตร ตัวอาคารได้รับการอนุรักษ์ให้อยู่ในสภาพหลังจากถูกระเบิด ปัจจุบันได้กลายเป็นอนุสรณ์เตือนใจ ให้ระลึกถึงพลังทำลายล้างของระเบิดปรมาณู และเป็นสัญลักษณ์แห่งความหวังในสันติภาพและการต่อต้านการใช้อาวุธปรมาณู และได้ขึ้นทะเบียนเป็นมรดกโลกตั้งแต่ ค.ศ. 1996 ปัจจุบันผ่านมาแล้ว 70 ปี อนุสรณ์สันติภาพฮิโรชิมะกลายเป็นแหล่งท่องเที่ยวเชิงประวัติศาสตร์ ที่ดึงดูดนักท่องเที่ยวต่างชาติเป็นจำนวนมาก โดยเฉพาะชาวอเมริกา และชาวออสเตรเลีย



นำท่านสู่ **ฮอนโดริ โชเทนไก (Hondori Shotengai)** ซึ่งเป็นแหล่งช้อปปิ้งใจกลางเมืองของคนฮิโรชิม่า ฮอนโดริ โชเทนไก ตั้งอยู่บน ถนนฮอนโดริ (Hondori) เป็นย่านช้อปปิ้งของเมืองฮิโรชิม่า เป็นถนนเส้นยาว เต็มไปด้วยร้านค้าร้านอาหารต่าง ๆ มากมาย ฮอนโดริ โชเทนไก อยู่ห่างไม่ไกลจาก สวนสันติภาพฮิโรชิม่า บริเวณทิศใต้ของปลายสุดด้านทางตะวันออกของถนนฮอนโดริ จะมี หมู่บ้านโอโคโนมียากิ หรือ โอโคนิมูระ (Okonomimura) อยู่ จะมีร้านขายโอโคโนมียากิหรือพิซซาญี่ปุ่น เรียงรายกันอย่างหนาแน่น ให้นักชิมไปลองชิมกันได้อย่างเต็มที่



นำท่านเข้าสู่ที่พัก **HIROSHIMA PRINCE HOTEL** หรือเทียบเท่า

รับประทานอาหารค่ำ ณ ห้องอาหารของโรงแรม



หลังจากรับประทานอาหารค่ำแล้ว ให้ท่านได้อาบน้ำแร่เพื่อสุขภาพ
เพิ่มวิตามินผิวให้กับร่างกาย ผ่อนคลายความเมื่อยล้าได้อย่างเต็มที่



วันที่สี่ของการ
เดินทาง

เมืองเก่าคุราซึกิ – พิพิธภัณฑ์ยีนส์เมืองโอคายามา – สวนผลไม้ – ออนเซน

รับประทานอาหารเช้า ณ ห้องอาหารของโรงแรม

จากนั้นนำท่านเดินทางสู่ **เขตอนุรักษณ์คุราซึกิ** เป็นศูนย์กลางการขนส่งสินค้าที่รุ่งเรืองในศตวรรษที่ 17 ทั้งยังเป็นย่านที่อบอวลไปด้วยกลิ่นอายของเสน่ห์เมืองเก่าที่สงบสุข และกลมกลืน ที่นี้คุณจะได้เห็นความผสมผสาน ที่ลงตัวกันระหว่างวัฒนธรรมตะวันตกกับวิถีชีวิตของชาวญี่ปุ่น ระหว่างบ้านญี่ปุ่นโบราณ ที่เรียกว่า โคมินกะ สีขาวที่เรียงรายกันอยู่ กับอาคารทรงตะวันตกแทรกตัวอยู่ได้อย่างกลมกลืน บางหลังเปิดเป็นที่พัก บางหลังเปิดเป็นร้านอาหาร แกลเลอรี ตลอดจนร้านค้าจำหน่ายของฝากของที่ระลึก



รับประทานอาหารกลางวัน ณ ภัตตาคาร

จากนั้นนำท่านเดินทางสู่ **พิพิธภัณฑ์ยีนส์เมืองโอคายามา โคจิม่า(Kojima)** เป็นเมืองเล็ก ๆ ที่ติดทะเลเซโตะ ที่อยู่ในจังหวัดโอคายามา(Okayama) มีชื่อเสียงเกี่ยวกับผ้าเดนิมและกางเกงยีนส์ไปไกลทั่วโลกว่าเป็นแหล่งผลิตผ้ายีนส์ระดับพรีเมียม ที่คงกรรมวิธีการผลิตแบบดั้งเดิมสมัยโบราณเอาไว้ หรือที่เรียกกันว่า กางเกงยีนส์ผ้าดิบ หรือ Raw Denim มีชื่อเสียงขนาดที่แบรนด์กางเกงยีนส์ดัง ๆ ทั่วโลกมาซื้อผ้ายีนส์หรือเดนิม(Denim)จากเมืองนี้ไปทำกางเกงยีนส์ของตัวเองและขายในราคาระดับหลายพันถึงหลายหมื่นบาทต่อตัวเลยทีเดียว



นำท่านสู่ สวนผลไม้ ให้ท่านได้ลิ้มรส ผลไม้สด ๆ จากต้น (ผลไม้ขึ้นอยู่กับฤดูกาล)

นำท่านเข้าสู่ที่พัก SHIMODEN ROYAL ONSEN HOTEL หรือเทียบเท่า

รับประทานอาหารค่ำ ณ ห้องอาหารของโรงแรม



หลังจากรับประทานอาหารค่ำแล้ว ให้ท่านได้อบน้ำแร่เพื่อสุขภาพ
เพิ่มวิตามินผิวให้กับร่างกาย ผ่อนคลายความเมื่อยล้าได้อย่างเต็มที่



วันที่ห้าของการ
เดินทาง

ปราสาทฮิเมจิ – SANDA KOBE OUTLET –
อาริมะออนเซน – ซ้อปิ้งชินไซบาชิ

รับประทานอาหารเช้า ณ ห้องอาหารของโรงแรม

เดินทางสู่ ปราสาทฮิเมจิ (HIMEJI CASTLE)

ปราสาทระดับสมบัติชาติและมรดกโลกในเมืองฮิเมจิ จังหวัดเฮียวโงะ เป็นสิ่งก่อสร้างที่เก่าแก่ที่สุดแห่งหนึ่งที่เหลือรอดมาจากการทิ้งระเบิดในช่วงสงครามโลกครั้งที่สอง และแผ่นดินไหวครั้งใหญ่ เป็นปราสาทดั้งเดิมที่เหลืออยู่มีทั้งหมด 12 แห่งในญี่ปุ่น และเป็นหนึ่งในสถานที่ชมซากุระที่สวยงามและมีชื่อเสียงที่สุดแห่งหนึ่งของภูมิภาคนี้ และต่อมา



ปราสาทฮิเมจิผ่านการรีโนเวทครั้งใหญ่ในปี 2015 ทำให้สภาพของปราสาทตอนนี้สวยงามและสมบูรณ์มากยิ่งขึ้นไปอีก จนได้รับการยอมรับว่าเป็นปราสาทที่ยิ่งใหญ่และสวยงามมากที่สุดแห่งหนึ่งของญี่ปุ่น ได้รับการขึ้นทะเบียนเป็นมรดกโลกจากยูเนสโก และเป็น 1 ใน 4 ปราสาทที่เป็นมรดกทางวัฒนธรรมของญี่ปุ่นร่วมกับปราสาทอีกสามแห่งอย่าง MATSUMOTO CASTLE, INUYAMA CASTLE และ HIKONE CASTLE

จากนั้นนำท่านสู่ โกเบ ชันตะ พรีเมียม เอาท์เล็ต (Kobe Sanda Premium Outlet) ตั้งอยู่ทางตอนเหนือของโกเบ บริหารงานโดย Chelsea กลุ่ม American Outlet ที่มีชื่อเสียง เป็นเอาท์เล็ตที่พื้นที่เปิดโล่ง การออกแบบนั้นผสมผสานเข้ากับสไตล์ Pasadena ซึ่งเป็นย่านที่อยู่อาศัยระดับไฮเอนด์ในเขตชานเมืองของลอสแอนเจลิส โกเบ ชันตะ พรีเมียม เอาท์เล็ต แห่งนี้ได้รวบรวมสินค้าหลากหลายตั้งแต่ระดับกลางถึงระดับไฮเอนด์ มีร้านค้าแบรนด์ดังทั้งในและต่างประเทศราว 180 ร้านค้า ไม่ว่าจะเป็นแฟชั่นแบรนด์หรูจากยุโรป อเมริกาและจากญี่ปุ่น นอกจากนี้ยังมีแบรนด์กีฬาชั้นนำ รวมไปถึงเครื่องประดับ ของเล่นสำหรับเด็ก ๆ ยังมีของใช้ภายในบ้านอีกด้วย



รับประทานอาหารกลางวัน ณ ภัตตาคาร

จากนั้นนำท่านเดินทางสู่ **อาริมะออนเซ็น (ARIMA ONSEN)** เป็นเมืองออนเซ็นที่เก่าแก่ที่สุดในญี่ปุ่น มีความเป็นมายาวนานตั้งแต่ราว 1,000 กว่าปีก่อน ตั้งอยู่ในจังหวัดเฮียวโกะ (HYOGO) แม้พื้นที่ของอาริมะออนเซ็นจะมีขนาดกะทัดรัด มีระยะทางราว 1 กิโลเมตรทั้งสิ้น แต่ด้านในมีที่พักออนเซ็นและร้านค้าต่าง ๆ กระจุกอยู่อย่างหนาแน่น มีถนนเส้นหลักชื่อว่ายูโมโตะซากะที่เรียงรายไปด้วยร้านขายของฝากและร้านขายของจิปาตะทั้งสองฝั่งของถนน ถ้าเลี้ยวจากถนนหลักเข้าซอยเล็ก ๆ ไปก็ยังมีร้านค้าอีกมากมาย



ถึงเวลาของนักช้อปปิ้งนำท่าน **ช้อปปิ้งชินไซบาชิ** เป็นสวรรค์แห่งการช้อปปิ้งอย่างแท้จริง เพราะมีร้านรวงมากมายตั้งแต่ห้างสรรพสินค้าไปจนถึงย่านร้านค้าไวคอยสนองความต้องการของนักท่องเที่ยวได้หลากหลายกลุ่ม ในย่านร้านค้าชินไซบาชิที่ทอดตัวจากทิศเหนือจรดใต้เป็นระยะทางยาว 580 เมตร มีร้านขายเสื้อผ้าและร้านอาหารเรียงรายกันอยู่เกือบ 200 ร้านค้า



รับประทานอาหารค่ำ อิสระตามอัธยาศัย

นำท่านเข้าสู่ที่พัก **CANDEO NUMBA HOTEL** หรือเทียบเท่า



วันที่หกของการ
เดินทาง

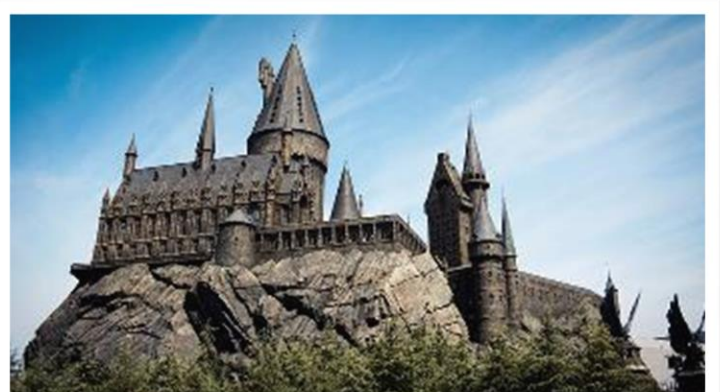
ทัวร์เสริมยูนิเวอร์แซล สตูดิโอ (ไม่รวมค่าเช้า)

ใช้รถไฟในการเดินทาง

รับประทานอาหารเช้า ณ ห้องอาหารของโรงแรม

ทัวร์เสริมยูนิเวอร์แซลสตูดิโอ ท่านละ 3,200 บาท ใช้รถไฟในการเดินทาง มีไกด์คอยรับ-ส่ง

จากนั้นนำท่านสู่ **ตะลุยสวนสนุก UNIVERSAL STUDIO JAPAN** ท้องโลก HARRY POTTER ยูนิเวอร์แซล สตูดิโอ เจแปน หรือ USJ (UNIVERSAL STUDIOS JAPAN) สวนสนุกที่ใหญ่ที่สุดในโอซาก้าแห่งนี้ เป็นสวนสนุกที่มีคนมาเที่ยวมากที่สุดเป็นอันดับสองของญี่ปุ่นรองจากโตเกียวดิสนีย์แลนด์ และเป็นหนึ่งในธีมพาร์ก แอนด์ รีสอร์ท ของยูนิเวอร์แซลซึ่งมีเพียง 4 แห่งในโลก แถมยังเป็นยูนิเวอร์แซลธีมพาร์กแห่งแรกในเอเชียอีกด้วย



เพื่อไม่เป็นการรบกวนเวลาของท่านให้ท่านเลือกรับประทานอาหารกลางวัน

และคำอิสระตามอัธยาศัย

นำท่านเข้าสู่ที่พัก CANDEO NUMBA HOTEL หรือเทียบเท่า



วันที่เจ็ดของการ
เดินทาง

โคยะซัง ภูเขาศักดิ์สิทธิ์กว่าพันปีของญี่ปุ่น - วัดโอคุโนะอิน -
สะพานโกะเบียวบาชิ - นิชิริร้านอุตังพื้นเมืองของโคยะ - ออนเซน

รับประทานอาหารเช้า ณ ห้องอาหารของโรงแรม

จากนั้นนำท่านเดินทางสู่ **โคยะซัง หรือ ภูเขาโคยะ (KOYASAN)** เป็นดินแดนศักดิ์สิทธิ์ในทางพุทธศาสนาของญี่ปุ่น ที่มีประวัติศาสตร์ยาวนานถึง 1,200 ปี ภูเขาแห่งนี้ตั้งอยู่ในจังหวัดวาคายามะ ในสมัยก่อนเมื่อประมาณปี ค.ศ. 816 มีพระภิกษุองค์หนึ่งนามว่า คุโค ได้ก่อตั้งพุทธศาสนานิกายชินกอนขึ้นในญี่ปุ่น (ภายหลังท่านได้รับการขนานนามหลังจากมรณภาพว่า โคโบ ไดชิ) พระองค์นี้เป็นผู้สร้างวัดวาอารามต่าง ๆ บนภูเขาโคยะมากถึง 117 แห่ง และในปัจจุบันก็มีการพบร่องรอยของสถานที่ที่เคยเป็นวัดมาก่อนถึง 2,000 แห่ง ด้วยเหตุนี้ 'โคยะซัง' จึงเป็นภูเขาที่เต็มไปด้วยวัดวาอารามอันศักดิ์สิทธิ์ที่สุดในญี่ปุ่น นอกจากนี้ 'โคยะซัง' ยังมีวิวทิวทัศน์ที่งดงามทั้งในฤดูใบไม้ผลิ ฤดูใบไม้ร่วง และฤดูหนาวอีกด้วยรวมทั้งยังมีไม้ขนาดเล็ก ๆ วางเรียงกันตามแนวยาวทั่วทั้งหลังคา โดยเฉพาะตรงจุดที่ทางเข้าอยู่ด้านใต้หน้าจั่วของหลังคาและยังมีรั้วล้อมรอบ



เดินทางสู่ **วัดโอคุโนะอิน(OKUNOINTEMPLE)** เป็นศาสนสถานที่ใหญ่ที่สุดของภูเขาโคยะตั้งแต่ทางเข้าไปจนถึง
สุสานของท่านโคโบ ไดชิมีระยะทางประมาณ 2 กิโลเมตร โดยระหว่างทางจะมีป้ายหลุมศพเรียงรายอยู่มากกว่า 2
แสนป้ายเพียงแค่ว่าเข้าไปในสถานที่แห่งนี้เราจะรู้สึกเหมือนหลุดเข้าไปอยู่ในหนังสือประวัติศาสตร์ญี่ปุ่นเลย
ทีเดียว บริเวณต้นทางที่เข้ามาจากถนนสายหลักเป็นที่ตั้งของป้ายหลุมศพที่ยังดูใหม่อยู่ แต่เมื่อเดินลึกเข้าไป
เรื่อย ๆ เราจะพบกับป้ายหลุมศพเก่าแก่อายุหลายร้อยหลายพันปี ว่ากันว่าต้นไม้เป็นเครื่องบ่งบอกถึงอายุของ
สถานที่แห่งนั้นได้เป็นอย่างดี แม้จะระบุได้ไม่ชัดเจนมากนักแต่ก็คาดกันว่าต้นไม้ในสถานที่แห่งนี้ น่าจะมีอายุ
มากกว่าพันปีเลยทีเดียว

จากนั้นนำท่านสู่ **สะพานโกะเบียวบาชิ (GOBYO-BASHI BRIDGE)** เป็นสะพานที่จะพาทุกคนข้ามไปสู่สุสานของท่าน
โคโบ ไดชิ ก่อนที่จะเดินข้ามไปเราต้องโค้งคำนับ 1 ครั้งเพื่อเป็นการให้เกียรติท่าน หลังจากข้ามสะพานไปแล้ว
ที่นี่จะไม่อนุญาตให้ถ่ายรูป



รับประทานอาหารกลางวัน ณ ภัตตาคาร

เดินทางสู่ **นิชิริ(NI-SHI-RI)** ร้านชื่อดังพื้นเมืองของโคยะ ที่ภูเขาโคยะยังมีร้านอาหารมากมาย แต่ส่วนใหญ่จะเป็น
ร้านอาหารสำหรับพระสงฆ์ที่เรียกว่า โซจิน ร้าน นิชิริ (NI-SHI-RI) จึงเป็นอีกหนึ่งทางเลือกสำหรับ
นักท่องเที่ยวที่ไม่ได้มาปฏิบัติธรรมและกำลังมองหาร้านอาหารระหว่างการท่องเที่ยว ร้านนิชิรินั้นขายคู่ตั้งเป็น

เมนูหลัก เมนูอุด้งของร้านนี้เป็นสูตรอุด้งท้องถิ่นของเมืองโคยะโดยเฉพาะ นอกจากนี้ร้านนิชิริยังมีเมนูขนมหวานญี่ปุ่นให้เลือกทานกันอีกมากมาย สำหรับการทานอุด้งที่ร้านนิชิรินั้นเราสามารถเลือกน้ำซุป์ได้ โดยมีทั้งน้ำซุป์ดาชิแบบทั่วไปและน้ำซุป์แกงกะหรี่ ส่วนเนื้อสัมผัสของเส้นอุด้งร้านนี้ก็นุ่มและสดใหม่มาก และที่เหนือความคาดหมายก็คือเต้าหู้ที่นุ่มอร่อยมาก! ว่ากันว่าเมืองที่อยู่บนภูเขา มักจะทำเต้าหู้อร่อย เพราะบนภูเขามีน้ำจากแหล่งน้ำธรรมชาติที่ใสสะอาดนั่นเอง

“นิชิริ” (NI-SHI-RI) ร้านอุด้งพื้นเมืองของโคยะ

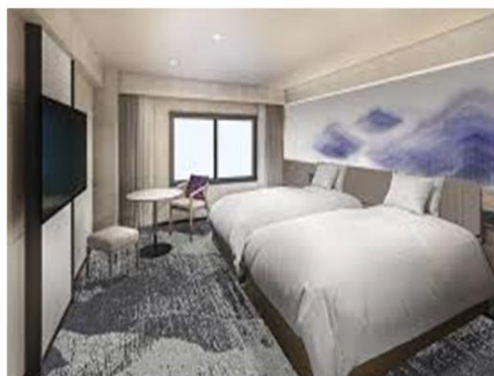


นำท่านเข้าสู่ที่พัก GRAND MERCURE KASHIHARA HOTEL หรือเทียบเท่า

รับประทานอาหารค่ำ ณ ห้องอาหารของโรงแรม



หลังจากรับประทานอาหารค่ำแล้ว ให้ท่านได้อาบน้ำแร่เพื่อสุขภาพ
เพิ่มวิตามินผิวให้กับร่างกาย ผ่อนคลายความเมื่อยล้าได้อย่างเต็มที่



วันที่แปดของ
การเดินทาง

หมู่บ้านนินจาอิเกะ – กระเช้าโกโซโซะ – เทศกาลแสดงไฟNABANOSATO – สนามบินนาโกย่า

รับประทานอาหารเช้า ณ ห้องอาหารของโรงแรม

นำท่านสู่ **หมู่บ้านนินจาอิเกะ (Iga Ninja Museum)** หรือที่รู้จักกันในชื่อ พิพิธภัณฑ์นินจาอิเกะ ตั้งอยู่เมืองอิเกะในจังหวัดมิเอะ นับเป็นแหล่งท่องเที่ยวที่เอกลักษณ์ที่ไม่มีที่อื่น อยู่นอกเหนือไปจากญี่ปุ่นที่เป็นถิ่นกำเนิดของเหล่านินจา ในช่วงศตวรรษที่ 15 เมืองนี้เคยเป็นสถานที่สอนวิชานินจามาก่อน จึงอาจเรียกได้ว่าเป็นบ้านเกิดของนินจา ในตระกูลอิเกะภายในมีการจัดแสดงที่น่าสนใจหลายอย่างรวมถึงการแสดงด้วยทักษะและการฝึกฝนจริง ภายในประกอบด้วยบ้านพักอาศัยในอดีต ในส่วนของห้องแสดงนิทรรศการ 2 ห้อง สำหรับจัดแสดงอาวุธ และวัตถุสิ่งของต่าง ๆ ที่เกี่ยวกับการเป็นนินจา รวมไปถึงงานเขียนในยุคโบราณ



รับประทานอาหารกลางวัน ณ ภัตตาคาร

จากนั้นนำท่านสู่ **โกโซโซะ โรปเวย์ (Gozalsho Ropeway)** นั้นเป็นหนึ่งในกิจกรรมห้ามพลาดเมื่อมาเยือนยังเมืองโคโมโนะ (Komono) ภายในจังหวัดมิเอะ (Mie) นั่นก็เพราะว่าถือเป็นแลนด์มาร์กสำคัญสำหรับการชมวิวมุมสูงที่สวยงามอลังการโดยกระเช้าโกโซโซะจะมีระยะทางจากปลายทางถึงยอดเขาภูเขาโกโซโซะ ที่ความสูงราว 1,212 เมตร ประมาณ 2 กิโลเมตรได้ จนถูกยกให้เป็นกระเช้าลอยฟ้าที่มีความยาวมากที่สุดของญี่ปุ่น



จากนั้นนำท่านสู่ **สวนดอกไม้เนะบะนะ โนะ ซาโตะ (Nabana no Sato)** เป็นสวนดอกไม้ที่มีชื่อเสียงมากที่สุดแห่งหนึ่งของญี่ปุ่น โดยเป็นสวนขนาดใหญ่ที่มีพื้นที่มากถึง 300,000 ตารางเมตรความงดงามของดอกไม้เนานาพันธ์มากกว่า 40 สายพันธ์ มีทั้งซากุระ ทิวลิป คอสโมส กุหลาบ ไฮเดรนเยีย และอื่น ๆ อีกมาย เรือนกระจกต้องดาวาวไปกับโซน **Begonia Garden** เรือนกระจกขนาดใหญ่ประมาณ 9,000 ตารางเมตร ที่ถูกยกให้เป็นเรือนกระจกที่ใหญ่ที่สุดของญี่ปุ่นได้นำเอาดอกไม้และต้นไม้หลากหลายสายพันธ์จากทั่วทุกมุมโลกมาจัดแสดงอย่างงดงาม



รับประทานอาหารค่ำ อิสระตามอัธยาศัย

ถึงเวลาอันสมควร นำท่านเดินทางไปสู่ สนามบินนาโกย่า

วันที่แก้ไขของการ
เดินทาง

สนามบินนาโงย่า - สนามบินสุวรรณภูมิ

- เวลา 00.30 น. ออกเดินทางสู่ ท่าอากาศยานสุวรรณภูมิ กรุงเทพฯ ฯ โดยสายการบินไทย เที่ยวบินที่ TG 647
- เวลา 05.10 น. เดินทางถึง ท่าอากาศยานสุวรรณภูมิ กรุงเทพฯ ฯ โดยสวัสดิภาพ พร้อมกับความประทับใจ

เงื่อนไขการจองทัวร์

อัตรานี้รวม

- ✓ ราคานี้รวมภาษีน้ำมัน ณ วันที่ 01 สิงหาคม 2566 และ ทางบริษัทฯ ขอสงวนสิทธิ์ในการปรับภาษีน้ำมันขึ้น หากทางสายการบินมีการเรียกเก็บเพิ่มเติม โดยทางบริษัท จะแจ้งให้ทราบก่อนการออกตั๋วเครื่องบิน
- ✓ ค่าตัวเครื่องบินไป-กลับ ตามเส้นทางที่ระบุ
- ✓ ค่าภาษีสนามบินทุกแห่งตามรายการที่ระบุ
- ✓ ค่าพาหนะรับส่งตามรายการนำเที่ยวที่ระบุ
- ✓ ค่าโรงแรมห้องพัก 2-3 ท่านต่อห้องตามรายการที่ระบุ
- ✓ ค่าอาหาร เครื่องดื่มตามรายการที่ระบุ
- ✓ ค่าเข้าชมสถานที่ต่างๆ ตามรายการที่ระบุ
- ✓ ค่าประกันอุบัติเหตุคุ้มครองในวงเงินท่านละ 1,000,000 บาท
- ✓ ค่าเบี้ยประกัน อุบัติเหตุในระหว่างการเดินทางท่องเที่ยว วงเงินประกันท่านละ 500,000 บาท (ไม่ครอบคลุมถึง สุขภาพ อาการเจ็บป่วย หรือ โรคประจำตัว) กรณีเสียชีวิต จากอุบัติเหตุระหว่างการเดินทางท่องเที่ยว วงเงินประกัน ท่านละ 1,000,000 บาท (เงื่อนไขตามกรมธรรม์)

อัตรานี้ไม่รวม

- ✗ ค่าทำหนังสือเดินทาง หรือ พาสปอร์ต วัคซีนพาสปอร์ต
- ✗ ค่าใช้จ่ายส่วนตัวนอกเหนือในรายการ เช่น ค่าโทรศัพท์, ค่าซักรีด, ค่าเครื่องดื่มและอาหารที่สั่งเพิ่มเติมจากรายการที่ทางบริษัทฯ จัดให้เป็นต้น
- ✗ ค่าน้ำหนักกระเป๋าเดินทางในกรณีน้ำหนักเกินกว่าสายการบินกำหนด
- ✗ ค่าธรรมเนียมในการยื่นใบอนุญาติสำหรับคนต่างด้าวที่กลับเข้าประเทศ
- ✗ ค่าภาษีน้ำมันที่ทางสายการบินมีการเรียกเก็บเพิ่มเติม หรือมีการเปลี่ยนแปลงกะทันหัน
- ✗ ค่าภาษีมูลค่าเพิ่ม 7% และ ค่าภาษีหัก ณ ที่จ่าย 3% ซึ่งต้องจ่ายเพิ่มจากราคาค่าทัวร์
- ✗ ค่าทิปไกด์และคนขับ 700 บาท / ท่าน

หมายเหตุ : อายุ 6 เดือน - ไม่ถึง 1 ปี และ อายุ 76 - 85 ปี

ค่าประกันอุบัติเหตุคุ้มครองในวงเงินท่านละ 500,000 บาท

เงื่อนไขการชำระเงิน

เมื่อท่านทำการจองทัวร์กับทางบริษัทฯ

- ขอเรียกเก็บมัดจำค่าทัวร์ท่านละ 25,000 บาท
- ส่วนที่เหลือต้องชำระทั้งหมด 20 วัน ก่อนการเดินทาง

เงื่อนไขการยกเลิก

***** กรุณาพิจารณาเงื่อนไขต่างๆ และเงื่อนไขการยกเลิกทัวร์ของบริษัทฯ ก่อนทำการจองทัวร์ หากท่านได้ทำการจองทัวร์ ทางบริษัทฯ ถือว่าท่านได้รับทราบและยอมรับเงื่อนไขทุกอย่างเรียบร้อยแล้ว *****

- ➔ ยกเลิกก่อนการเดินทาง 45 วัน **หักค่าใช้จ่ายตามจริงที่เกิดขึ้น**
- ➔ ยกเลิกก่อนการเดินทาง 15 - 44 วัน **หักค่าใช้จ่าย 50 % ของราคาทัวร์**
- ➔ ยกเลิกก่อนการเดินทาง 8 - 14 วัน **หักค่าใช้จ่าย 75 % ของราคาทัวร์**
- ➔ ยกเลิกก่อนการเดินทาง 1 - 7 วัน **หักค่าใช้จ่าย 100 % ของราคาทัวร์**
- ➔ ผู้เดินทางไม่สามารถเข้า - ออกเมืองได้ **หักค่าใช้จ่าย 100 % ของราคาทัวร์**
เนื่องจากเอกสารปลอม หรือการห้ามของ
เจ้าหน้าที่ หรือ **ไม่ว่าด้วยเหตุผลใดๆ**

หมายเหตุ (สำคัญมาก ผู้โดยสารที่เดินทางต้องรับทราบ และยินยอม ก่อนการเดินทาง)

- รายการอาจมีการเปลี่ยนแปลงตามความเหมาะสม เนื่องจากความล่าช้าของสายการบิน โรงแรม ที่พัก การจราจร เหตุการณ์ทางการเมือง การนัดหยุดงาน การก่อกบฏ อุบัติเหตุ สภาพอากาศ ภัยธรรมชาติ วิกฤติภัย อัคคีภัย หรือไม่ว่าจะด้วยสาเหตุใดๆ ก็ตาม (ซึ่งเป็นเหตุการณ์ที่เหนือการควบคุมจากทางบริษัททัวร์ฯ) โดยทางบริษัทจะคำนึงถึงความปลอดภัยของลูกค้าเป็นสำคัญ
- หากสถานที่ท่องเที่ยวใดที่ไม่สามารถเข้าชมได้ไม่ว่าด้วยสาเหตุใดก็ตาม ทางบริษัทขอสงวนสิทธิ์ในการไม่คืนค่าใช้จ่าย เนื่องจากทางบริษัทได้ทำการจองและถูกเก็บค่าใช้จ่ายไปแล้ว

- หากท่านยกเลิกทัวร์ เนื่องจากเหตุการณ์ความไม่สงบทางการเมือง สายการบิน สภาพอากาศ ภัยธรรมชาติ วิกฤติ อัคคีภัย ทั้งที่สายการบิน หรือในส่วนของการบริการทางประเทศที่ท่านเดินทางท่องเที่ยว ยังคงให้บริการอยู่เป็นปกติ ทางบริษัทฯ ขอสงวนสิทธิ์ในการไม่คืนค่าทัวร์ทั้งหมด หรือบางส่วนให้กับท่าน
- บริษัทฯ จะไม่รับผิดชอบ และ ขอสงวนสิทธิ์ในการ ไม่คืนค่าทัวร์ทั้งหมด หรือบางส่วนให้กับท่าน ในกรณีดังนี้
 - กรณีที่กองตรวจคนเข้าเมือง ห้ามผู้เดินทาง เดินทาง เนื่องจากมีสิ่งผิดกฎหมาย หรือสิ่งของห้ามนำเข้าประเทศเอกสารเดินทางไม่ถูกต้อง หรือความประพฤติส่อไปในทางเสื่อมเสียด้วยเหตุผลใดๆ ก็ตามที่ทางกองตรวจคนเข้าเมืองห้ามเดินทาง
 - กรณีที่สถานทูตงดออกวีซ่า อันสืบเนื่องมาจากตัวผู้โดยสารเอง
 - กรณีที่กองตรวจคนเข้าเมืองของประเทศไทยงดออกเอกสารเข้าเมือง ให้กับชาวต่างชาติ หรือ คนต่างด้าวที่พำนักอยู่ในประเทศไทย

**** ซึ่งทางบริษัทฯ ขอสงวนสิทธิ์ในการไม่คืนค่าทัวร์ทั้งหมด หรือบางส่วน ให้กับท่าน หากเกิดเหตุการณ์ดังกล่าว ****

ข้อมูลเพิ่มเติม

ตั๋วเครื่องบิน



ในการเดินทางเป็นหมู่คณะ ผู้โดยสารจะต้องเดินทางไป-กลับพร้อมกัน หากต้องการเลื่อนวันเดินทางกลับ ท่านจะต้องชำระค่าใช้จ่ายส่วนต่างที่สายการบิน และบริษัททัวร์เรียกเก็บและการจัดที่นั่งของกรุ๊ป เป็นไปโดยสายการบินเป็นผู้กำหนด

ในกรณียกเลิกการเดินทาง และได้ดำเนินการออกตั๋วเครื่องบินไปแล้ว (กรณีตั๋ว REFUND ได้) ผู้เดินทางต้องรอ REFUND ตามระบบของสายการบินเท่านั้น



โรงแรมที่พัก

เนื่องจากการวางแผนแบบห้องพักของแต่ละโรงแรมแตกต่างกัน จึงอาจทำให้ห้องพักแบบห้องเดี่ยว (Single) และห้องคู่ (Twin / Double) และห้องพักแบบ 3 ท่าน / 3 เตียง (Triple Room) ห้องพักอาจจะไม่ติดกัน

กรณีมีงานจัดประชุมนานาชาติ (Trade Fair) เป็นผลให้ค่าโรงแรมสูงขึ้นมาก และห้องพักในเมืองเต็ม บริษัทฯ ขอสงวนสิทธิ์ ในการปรับเปลี่ยน หรือย้ายเมือง เพื่อให้เกิดความเหมาะสม



สัมภาระ และ ค่าพนักงานยกกระเป๋า

สำหรับน้ำหนักของสัมภาระที่ทางสายการบินอนุญาตให้บรรทุกได้ต่อเครื่องบิน คือ 20 กิโลกรัม สำหรับผู้โดยสารชั้นประหยัด การเรียกเก็บค่าน้ำหนักเพิ่มเป็นสิทธิ์ของสายการบินที่ไม่อาจปฏิเสธได้

สำหรับกระเป๋าสัมภาระที่ทางสายการบินอนุญาตให้นำขึ้นเครื่องได้ ต้องมีน้ำหนักไม่เกิน 7 กิโลกรัม และมีความกว้าง+ยาว+สูง ไม่เกิน 115 เซนติเมตร หรือ 25 เซนติเมตร (9.75 นิ้ว) x 56 เซนติเมตร (21.5 นิ้ว) x 46 เซนติเมตร (18 นิ้ว)

กรณีที่ต้องมีบินด้วยสายการบินภายในประเทศ น้ำหนักของกระเป๋าอาจจะถูกกำหนดให้ต่ำกว่ามาตรฐานได้ ทั้งนี้ขึ้นอยู่กับข้อกำหนดของแต่ละสายการบินทางบริษัทฯ ขอสงวนสิทธิ์ไม่รับภาระส่วนของค่าใช้จ่ายที่สัมภาระน้ำหนักเกิน (ท่านต้องชำระในส่วนที่โดนเรียกเก็บเพิ่ม)

ทางบริษัทฯ ไม่รับผิดชอบ กรณีเกิดการสูญเสี่ย , สูญหายของกระเป๋า และสัมภาระของผู้โดยสาร

