



Travel Agency & Event

DEE INTER GROUPS

บริษัท ดี อินเตอร์ กรุ๊ป จำกัด

4 ถนนประเสริฐมูทิจ ซอยประเสริฐมูทิจ 14 จรเขี้ยว ลาดพร้าว กทม. 10230

ใบอนุญาต 11/09519

✉ deeintergroups@gmail.com

☎ 081-909-0428

☎ aree-0819090428

TOKYO

ไปรถไฟ รักภาษาอะไร (FREEDAY)

NRT89
5วัน3คืน
บินดิ๊ก กลับสาย



ขายดี! 👍
เปิดพีเรียดเพิ่ม!

ราคาเพียง
19,999
รวมภาษีมูลค่าเพิ่มแล้ว

ชมเทศกาลฮิมะซากุระ: หนึ่งปีมีครั้งเดียว
เสริมโชคการเงินล้างเงินศาลเจ้าโอโนะชิมะ

- ศาลเจ้าโอโนะชิมะ • สวนสาธารณะชาบูเอลค็อกกิ้ง
- ซีแคนดิส • ถนนช้อปปิ้งเซ็นโซกินนากามิเสะ
- หมู่บ้านน้ำใส • ย่านช้อปปิ้งชินจูกุ

🏨 โรงแรมระดับ 3 ดาว

🧳 น้ำหนักกระเป๋า 20KG

🚶 อีวีเอ 1 วัน



เที่ยวเกาะแมว โอโนะชิมะ

ตามรอยซีรีส์ชื่อดัง CAN THIS LOVE BE TRANSLATED?



พีเรียดเดินทางปี 2569

08-12	พฤษภาคม	69	
11-15	พฤษภาคม	69	NEW!
12-16	พฤษภาคม	69	NEW!
13-17	พฤษภาคม	69	NEW!
15-19	พฤษภาคม	69	
20-24	พฤษภาคม	69	NEW!
21-25	พฤษภาคม	69	NEW!
22-26	พฤษภาคม	69	

TOKYO

ไปรถไฟ รักภาษาอะไร (FREEDAY)

NRT89
5วัน3คืน
บินดิ๊ก กลับสาย



ขายดี
เปิดพีเรียดเพิ่ม!

ราคาเพียง

19,999

รวมภาษีมูลค่าเพิ่มแล้ว

ชมเทศกาลชิบะซากุระ: หนึ่งปีมีครั้งเดียว
เสริมโชคการเงินล้างเงินศาลเจ้าเอโนะชิมะ

- ศาลเจ้าเอโนะชิมะ • สวนสาธารณะซามูเอลค็อกกิง
- ซีเคนดิล • ถนนช้อปปิ้งเซ็นโซกินนากามิเสะ
- หมู่บ้านน้ำใส • ย่านช้อปปิ้งชินจูกุ

โรงแรมระดับ 3 ดาว
น้ำหนักกระเป๋า 20KG
อิสระเที่ยว 1 วัน



เที่ยวเกาะแมว เอโนะชิมะ
ตามรอยซีรีส์ชื่อดัง **CAN THIS LOVE BE TRANSLATED?**

พีเรียดเดินทางปี 2569

08-12	พฤษภาคม	69	
11-15	พฤษภาคม	69	NEW!
12-16	พฤษภาคม	69	NEW!
13-17	พฤษภาคม	69	NEW!
15-19	พฤษภาคม	69	
20-24	พฤษภาคม	69	NEW!
21-25	พฤษภาคม	69	NEW!
22-26	พฤษภาคม	69	

เที่ยวเกาะแมว เอโนะชิมะ ตามรอยซีรีส์ดัง
ชมเทศกาลชิบะซากุระ ช้อปปิ้งชินจูกุ



XJ602 DMK 02.30 – 10.55 NRT

XJ603 NRT 12.10 – 17.00 DMK

น้ำหนักกระเป๋า 20 KG.
ถือขึ้นเครื่อง 7 KG



โปรดเช็คเวลาบินอีกครั้ง หากมีการซื้อตั๋วภายในประเทศ เนื่องจากเวลาบินอาจมีการเปลี่ยนแปลง

วันที่	โปรแกรมทัวร์	อาหาร			โรงแรม
		เช้า	เที่ยง	เย็น	
1	กรุงเทพฯ (ดอนเมือง)	✗	✗	✗	
2	นาริตะ – เกาะเอโนะชิมะ – ศาลเจ้าเอโนะชิมะ – สวนสาธารณะซามูเอลค็อกกิ้ง – หอชมวิวซีแคนเดิล – ถนนช้อปปิ้งเบนไซเท็นนากามิเสะ	✗	✗	🍴 ห้องอาหาร โรงแรม	ASIA KAWAGUCHIKO HOTEL ระดับ 3 ดาวมาตรฐานประเทศญี่ปุ่นหรือเทียบเท่า **ผ่อนคลายกับการแช่น้ำแร่**
3	หมู่บ้านน้ำใส โอชิโนะฮัทได – พิพิธภัณฑ์แผ่นดินไหว – FUJI SHIBAZAKURA PARK – ย่านช้อปปิ้งชินจูกุ	🍴	🍴 JAPANESE SET	✗	ASIA HOTEL NARITA, NARITA ระดับ 3 ดาวมาตรฐานประเทศญี่ปุ่นหรือเทียบเท่า
4	อิสระท่องเที่ยวตามอัธยาศัย (ไม่มีรถบัสให้บริการ)	🍴	✗	✗	ASIA HOTEL NARITA, NARITA ระดับ 3 ดาวมาตรฐานประเทศญี่ปุ่นหรือเทียบเท่า
5	นาริตะ – กรุงเทพฯ (ดอนเมือง)	🍴	✗	✗	

รายการทัวร์อาจมีการเปลี่ยนแปลงตามความเหมาะสมโดยคำนึงถึงความปลอดภัยและผลประโยชน์ของลูกค้าเป็นหลัก

อัตราค่าบริการ

กำหนดการเดินทาง	ผู้ใหญ่ ห้องละ 2-3 ท่าน อัตราท่านละ	พักเดี่ยว เพิ่มอัตราท่านละ
08 – 12 พฤษภาคม 2569	19,999	7,500
11 – 15 พฤษภาคม 2569 เปิดเพิ่ม	19,999	7,500
12 – 16 พฤษภาคม 2569 เปิดเพิ่ม	19,999	7,500
13 – 17 พฤษภาคม 2569 เปิดเพิ่ม	19,999	7,500

15 – 19 พฤษภาคม 2569	19,999	7,500
20 – 24 พฤษภาคม 2569 เปิดเพิ่ม	19,999	7,500
21 – 25 พฤษภาคม 2569 เปิดเพิ่ม	19,999	7,500
22 – 26 พฤษภาคม 2569	19,999	7,500

ในกรณีที่ JOIN LAND (ไม่ใช่ตัวเครื่องบิน) ราคาท่านละ **10,900** บาท

** ไม่มีราคาเด็ก สำหรับเด็กอายุไม่ถึง 2 ปี ณ วันเดินทางกลับ (INFANT) ท่านละ 10,000 บาท (ไม่มีที่นั่งบนเครื่องบิน)**

****หากต้องการทำรูปส่วนตัว สามารถสอบถามเจ้าหน้าที่ได้****

****การริเวสอาหาร ห้องและที่นั่งเครื่องบิน ทางบริษัทฯ จะทำการริเวสไปยังแลนด์ต่างประเทศและสายการบินหลังจากที่ได้รับจากลูกค้า แต่ทั้งนี้การริเวสจะขึ้นอยู่กับเงื่อนไขจากทางร้านอาหาร โรงแรม แลนด์ต่างประเทศและสายการบิน ทางบริษัทฯ จะพยายามริเวสตามที่ลูกค้าต้องการให้มากที่สุด****

อัตรานี้ยังไม่รวมค่าทิปพนักงานขับรถ หัวหน้าทัวร์ และ มัคคุเทศก์ท้องถิ่น **ตามธรรมเนียม 2,000 บาท ต่อ ทริป ต่อ ลูกค้า ผู้เดินทาง 1 ท่าน รวมไปถึงเด็ก ยกเว้นเด็กอายุไม่ถึง 2 ปี ณ วันเดินทางกลับ (INFANT) ทั้งนี้ท่านสามารถให้มากกว่านี้ได้ตามความเหมาะสมและความพึงพอใจของท่าน โดยส่วนนี้ ทางบริษัทขอสงวนสิทธิ์ในการเรียกเก็บก่อนเดินทางทุกท่าน ที่สนามบิน ในวันเช็คอิน**

รายละเอียดโปรแกรม

วันที่ 1	กรุงเทพฯ (ดอนเมือง)	(-/-)
23.00	คณะพร้อมกัน ณ ท่าอากาศยานนานาชาติ ดอนเมือง กรุงเทพฯ อาคารผู้โดยสารระหว่างประเทศ อาคาร 1 ชั้น 3 เคาน์เตอร์เช็คอิน เคาน์เตอร์สายการบิน THAI AIR ASIA X โดยมีเจ้าหน้าที่ของบริษัทฯ คอยให้การต้อนรับ อำนวยความสะดวกตลอดขั้นตอนการเช็คอิน และ หัวหน้าทัวร์ให้คำแนะนำเพื่อเตรียมพร้อมก่อนออกเดินทาง	
กรุณาเผื่อเวลาในการเดินทางมายังสนามบินอย่างน้อย 3 ชั่วโมง เนื่องจากต้องใช้เวลาในการเช็คอิน		
ข้อควรทราบ : ประเทศญี่ปุ่นไม่อนุญาตให้นำอาหารสด จำพวก เนื้อสัตว์ พืช ผัก ผลไม้ เข้าประเทศ หากฝ่าฝืน จะมีโทษปรับและจับ ทั้งนี้ขึ้นอยู่กับดุลพินิจของเจ้าหน้าที่ศุลกากร ด่านตรวจคนเข้าเมือง		
วันที่ 2	ฮาริตะ – เกาะเอโนะชิมะ – ศาลเจ้าเอโนะชิมะ – สวนสาธารณะซามูเอลค็อกกิง – หอชมวิวซีแคนเดล – ถนนช้อปปิ้งเซ็นโซเท็นนากามิเสะ	(-/-D)
02.30	ออกเดินทางสู่ ท่าอากาศยานนานาชาติฮาริตะ ประเทศญี่ปุ่น โดย สายการบิน AIR ASIA X เที่ยวบินที่ XJ602	
10.55	เดินทางถึง ท่าอากาศยานนานาชาติฮาริตะ ประเทศญี่ปุ่น (ตามเวลาท้องถิ่นเร็วกว่าเมืองไทยประมาณ 2 ชั่วโมง) หลังผ่านขั้นตอนการตรวจหนังสือเดินทาง และตรวจรับสัมภาระเรียบร้อยแล้ว	

พาทุกท่านตามรอยซีรีส์ที่ **เกาะเอโนะชิมะ** (ENOSHIMA ISLAND) เป็นเกาะเล็กๆ ในพื้นที่ประมาณ 0.39 ตารางกิโลเมตร ซึ่งอยู่ใน เมืองฟูจิซาวะ ทางทิศตะวันตกของ เมืองคามาคุระ และเป็นที่รู้จักในอีกชื่อหนึ่งว่า "เกาะแมว" เนื่องจากที่นี่มีแมวจรอยู่เยอะมาก เยอะถึงขนาดว่ามีประชากรแมวมากกว่าคนเสียอีก เกาะแห่งนี้จัดอยู่ใน 100 ภูมิทัศน์ที่สวยงามที่สุดในญี่ปุ่นและเป็นสถานที่ท่องเที่ยวที่มีชื่อเสียงมากของญี่ปุ่นมาตั้งแต่สมัยโบราณ บนเกาะมีจุดที่น่าถ่ายรูป ชม อาหารทะเลสดใหม่ และที่เกี่ยวอื่นๆอีกหลายจุด



พาทุกท่านสักการะขอพร **ศาลเจ้าเอโนะชิมะ** (ENOSHIMA JINJA) เป็นที่ประดิษฐานของ เทพีเบนไซเท็น (BENZAITEN) หรือเทพีแห่งศิลปะ ความมั่งคั่ง และความรัก ซึ่งเป็นหนึ่งในเทพเจ้าแห่งโชคลาภทั้งเจ็ดของญี่ปุ่น โดยศาลเจ้าแห่งนี้ประกอบด้วย 3 ศาลเจ้าย่อยที่ตั้งเรียงรายตามเส้นทางบนเนินเขาของเกาะ สถานที่ศักดิ์สิทธิ์ที่เต็มไปด้วยเรื่องราวทางประวัติศาสตร์และวัฒนธรรมอันลึกซึ้ง ที่นี้ไม่ได้มีดีแค่ความสวยงาม แต่ยังเป็นจุดรวมพลังแห่งโชคลาภ โดยเฉพาะเรื่อง "ความรัก" ที่คนโสดต้องมาขอพร ส่วนคนมีคู่ก็มาเสริมความมั่นคงให้รักยืนยาว!



ใครที่อยากลองเสริมโชคแบบญี่ปุ่นแท้ ๆ ไม่ควรพลาด!

- **เสริมโชคทางการเงิน:** ล้างเงินในน้ำศักดิ์สิทธิ์

หนึ่งในความเชื่อยอดนิยมคือการล้างเหรียญหรือล้างเงินในน้ำศักดิ์สิทธิ์ที่ศาลเจ้า เพื่อเสริมดวงด้านการเงินและความมั่งคั่ง



- **ขอพรความรักที่ศาลเจ้าแห่งความรัก:** ปักหมุดคนโสด-คนมีคู่!

ศาลเจ้าเอโนะชิมะยังขึ้นชื่อในฐานะศาลเจ้าแห่งความรัก คนญี่ปุ่นและนักท่องเที่ยว นิยมมาแขวนแผ่นไม้ขอพร หรือที่เรียกว่า “เอมะ” และเครื่องรางรูปหัวใจ เพื่อขอพร ให้ความรักมั่นคง ยืนยาว และขอให้พบคู่แท้ในเร็ววันสำหรับคนโสด ใครอยาก สมหวังเรื่องความรัก ต้องมาที่นี่เลย!



เที่ยง อีสระอาหาร ตามอริยาศัยเพื่อสะดวกแก่การท่องเที่ยว

นำทุกท่านสู่ **สวนสาธารณะซามูเอลค็อกกิง** (SAMUEL COCKING GARDEN) สวนสวยแห่งเกาะเอโนะชิมะ เดิมทีพื้นที่นี้ไม่ได้เป็นสวนสาธารณะ โดยเมื่อก่อนนี้นั้นบริเวณนี้ได้เคยเป็นที่อยู่อาศัยของพ่อค้าชาวอังกฤษนาย SAMUEL COCKING ในช่วงปลายศตวรรษที่ 19 และสร้างสวนพฤกษศาสตร์ไว้ให้คนปัจจุบันได้ชม จุดที่เป็นไฮไลท์ของที่นี่อย่าง **หอคอยชมวิวกวามิ** มีชื่อเรียกว่า **“ซีแคนเดิล(SEA CANDLE)”** การออกแบบหอคอยชมวิวกวามิแห่งนี้เค้าจะมีรูปแบบคล้ายๆกับประภาคาร ซึ่งทำให้กลมกลืนและเหมาะสมอย่างยิ่งกับการที่ตั้งอยู่บนเกาะอย่างมาก ที่สำคัญจะมีชั้นสำหรับชมวิวกวามิที่สูงประมาณ 120 เมตร ซึ่งสามารถชมวิวกวามิได้แบบ PANORAMIC 360 องศา จะสามารถมองเห็นถึงภูเขาฟูจิเลย และที่นี่ยังติดอันดับสถานที่ชมวิวกวามิค่าคินของญี่ปุ่นอีกด้วย **(ไม่รวมค่าเข้าชม)**



ให้ท่านเพลิดเพลินกับ **ถนนช้อปปิ้งเบนไซเท็นนากามิเสะ** (BENZAITEN NAKAMISE DORI STREET)

ถนนช้อปปิ้งแห่งนี้อยู่ใกล้ๆกับศาลเจ้า ENOSHIMA SHRINE HETSUNOMIYA เมื่อเดินผ่านเสาโทริอิก็จะพบกับถนนช้อปปิ้งที่คึกคัก ถนนสายนี้เต็มไปด้วยร้านค้าสไตล์ญี่ปุ่นย้อนยุคเรียงรายเต็มสองข้างทาง โดยมีความยาวกว่า 200 เมตร และยังมีร้านอาหารอร่อยๆที่รวบรวมของกินขึ้นชื่อของเกาะเอโนะชิมะเอาไว้กว่า 40 ร้าน รวมถึงเรียวกังเก่าแก่และร้านขายของที่ระลึกมากมายให้เดินเที่ยวกันชิลๆ



ค่ำ บริการอาหาร ณ ห้องอาหารโรงแรม

ที่พัก **ASIA KAWAGUCHIKO HOTEL** ระดับ 3 ดาวมาตรฐานประเทศญี่ปุ่นหรือเทียบเท่า

จากนั้น อีสรະให้ท่านได้ผ่อนคลายกับการแช่น้ำแร่ ออนเซนธรรมชาติ ซึ่งชาวญี่ปุ่นมีความเชื่อว่าหากได้แช่น้ำแร่ออนเซน ธรรมชาตินี้แล้ว จะทำให้ผิวพรรณเปล่งปลั่ง สวยงาม และช่วยให้ระบบการหมุนเวียนโลหิตดีขึ้น

หมู่บ้านน้ำใส โอชิโนะฮัคไค – พิพิธภัณฑ์แผ่นดินไหว – FUJI SHIBAZAKURA PARK – ย่านช้อปปิ้ง
วันที่ 3 ชินจูกุ (B/L/-)

เช้า บริการอาหาร ณ ห้องอาหารโรงแรม

นำท่านออกเดินทางสู่ **หมู่บ้านน้ำใส โอชิโนะฮัคไค** (OSHINO HAKKAI) เป็นหมู่บ้านเก่าแก่ในบริเวณทะเลสาบทั้ง 5 รอบภูเขาไฟฟูจิ ด้วยวิวทิวทัศน์ของหมู่บ้านสไตล์ญี่ปุ่นโบราณ มีฉากหลังเป็นภูเขาไฟฟูจิสูงตระหง่าน และสายน้ำบริสุทธิ์ที่เกิดจากหิมะบนยอดภูเขาไฟฟูจิละลายและไหลลงมารวมกัน



นำท่านเดินทางสู่ **พิพิธภัณฑ์แผ่นดินไหว** (EXPERIENCE EARTHQUAKE CENTER) ที่จำลองเรื่องราวของภูเขาไฟฟูจิ และท่านจะได้สัมผัสกับบรรยากาศของการจำลองเหตุการณ์เรื่องราวต่างๆ ที่เกี่ยวกับการเกิด

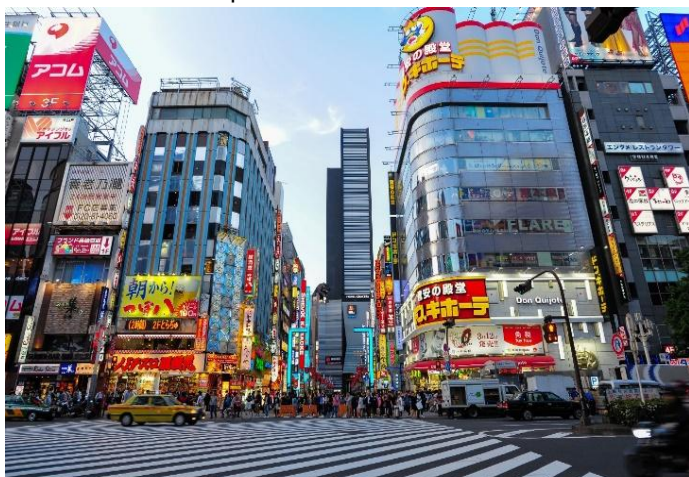
แผ่นดินไหวที่เกิดขึ้นในประเทศญี่ปุ่น เทคโนโลยี วิศวกรรม การวางแผนป้องกันต่อภัยธรรมชาติที่ประเทศญี่ปุ่นไม่สามารถหลีกเลี่ยงได้นี้ ให้ท่านอิสระเลือกซื้อของที่ระลึกตามอัธยาศัย

เที่ยง บริการอาหาร ณ ภัตตาคาร เมนู JAPANESE SET

นำท่านเดินทางชมดอกฟิ่งค์มอส ที่ **FUJI SHIBAZAKURA PARK** สัมผัสกับความงามเทศกาลที่น่าสนใจ และดึงดูดผู้คนจากความสวยงามของดอกฟิ่งค์มอสสีชมพูสวยสดที่ทำการปลูกและดูแลรักษาเป็นอย่างดี นักท่องเที่ยวจะได้ชื่นชมความงดงามของดอกชิบะซากุระ หรือดอกฟิ่งค์มอส ท่ามกลางภาพเบื้องหลังที่เป็นภูเขาไฟฟูจิที่อยู่ในช่วงกำลังสวยงามเป็นพิเศษ มองเห็นได้เด่นชัด เหมาะแก่การเก็บภาพความประทับใจ และด้วยความสวยของดอกฟิ่งค์มอสที่บานสะพรั่งเต็มพื้นที่กลายเป็นสีชมพูสดใสที่สวยงามกับภาพวาดในเทพนิยาย เป็นที่น่าสนใจให้กับนักท่องเที่ยว ทั้งยังสามารถหาของกินท้องถิ่น และ ของที่ระลึก ติดไม้ติดมือกลับมาได้อีกด้วย**รวมค่าเช่า**(ขอสงวนสิทธิ์กรณีดอกฟิ่งค์มอสไม่บาน นำท่านท่องเที่ยวหมู่บ้านอิยาชิโนะ ซาโตะ)



นำทุกท่านเดินทางสู่ **ย่านช้อปปิ้งชินจูกุ (SHINJUKU)** ให้ท่านอิสระและเพลิดเพลินกับการช้อปปิ้งสินค้ามากมายและ เครื่องใช้ ไฟฟ้า กล้องถ่ายรูปดิจิตอล นาฬิกา เครื่องเล่นเกมหรือสินค้าที่จะเอาใจคุณผู้หญิงด้วย กระเป๋า รองเท้า เสื้อผ้า แบรินต์เนม เสื้อผ้าแฟชั่นสำหรับวัยรุ่น เครื่องสำอางค์ยี่ห้อดังของญี่ปุ่นไม่ว่าจะเป็น KOSE , KANEBO , SK II , SHISEIDO และอื่นๆ อีกมากมาย



คำ อิสระอาหาร ตามอัธยาศัยเพื่อสะดวกแก่การช้อปปิ้ง
ที่พัก ASIA NARITA HOTEL, NARITA ระดับ 3 ดาวมาตรฐานประเทศญี่ปุ่นหรือเทียบเท่า

เช้า บริการอาหาร ณ ห้องอาหารโรงแรม

ไม่มีรถบัสให้บริการ

วัดอาซากุสะ (SENSOJI TEMPLE) วัดที่ได้ชื่อว่าเป็นวัดที่มีความศักดิ์สิทธิ์ และได้รับความเคารพนับถือมากที่สุดแห่งหนึ่งใน กรุงโตเกียว ภายในประดิษฐานองค์เจ้าแม่กวน อิมทองคำที่ศักดิ์สิทธิ์ ขนาด 5.5 เซนติเมตร ซึ่งมักจะมีผู้คนมาราบไหว้ขอพรเพื่อความเป็นสิริมงคลตลอดทั้งปี ประกอบกับภายในวัดยังเป็นที่ตั้งของโคมไฟยักษ์ที่มีขนาดใหญ่ที่สุดในโลกด้วยความสูง 4.5 เมตร ซึ่งแขวนห้อยอยู่ ณ ประตูทางเข้าที่อยู่ด้านหน้าสุดของวัด ที่มีชื่อว่า “ประตูสายฟ้า” และถนนจากประตูเข้าสู่ตัววิหารที่ประดิษฐานเจ้าแม่กวนอิมทองคำ มีชื่อว่า **ถนนนาคามิเซะ** (NAKAMISE ROAD) ซึ่งเป็นที่ตั้งของร้านค้า ขายของที่ระลึกพื้นเมืองต่างๆ มากมาย เช่น ขนม นานาชนิด ของเล่น รองเท้า พวงกุญแจที่ระลึก ฯลฯ ให้ทุกท่านได้เลือกซื้อเป็นของฝากของที่ระลึก



ย่านฮาราจูกุ แหล่งรวมเสื้อผ้า เครื่องประดับ รองเท้า ของวัยรุ่นญี่ปุ่น หากคุณคือคนที่กำลังมองหาซื้อเสื้อผ้าแบบแปลกๆ หรือต้องการหาซื้อเสื้อผ้าแนว COSPLAY ท่านยังสามารถหาได้จากที่นี่อีกด้วย ถ้ามาที่นี่ ท่านจะได้เห็นวัยรุ่นญี่ปุ่นแต่งตัวแบบหลากหลายๆ ก็สามารถมาเจอได้ที่นี้ได้ จะมีวัยรุ่นญี่ปุ่นน่ารักๆ เดินกันเต็มถนน เหมือนกับถนนสายแบรนด์เนมโอโมโตะซานโตะ นอกจากนั้นแล้ว ท่านยังได้ช้อปปิ้งสินค้าแบรนด์ดังระดับโลก



ย่านชิบูย่า ศูนย์กลางแฟชั่นวัยรุ่นในโตเกียวหามุมถูกใจ ถ่ายภาพคู่ไว้เป็นที่ระลึกกับ “ฮาจิโกะ” รูปปั้นสุนัขแสนรู้ที่กลายเป็นจุดนัดพบยอดฮิตสำหรับหนุ่มสาวโตเกียว อัดแน่นแฟชั่นสไตล์โตเกียวที่ตึก(109) อิจิมารุคิว ทั้งเสื้อผ้า กระเป๋า รองเท้า เครื่องประดับและแฟชั่นชั้นนำของญี่ปุ่นในฤดูต่างๆ อื่นๆมากมาย



หรือหากท่านใดมีความประสงค์จะ **เลือกซื้อดิสนีย์แลนด์ 1 DAY PASSPORT** เพิ่มท่านละ

3,200.- บาท (ไม่รวมค่าเดินทาง) ดิสนีย์แลนด์โลกแห่งจินตนาการของราชาการ์ตูนญี่ปุ่นซึ่งเป็นดิสนีย์แลนด์แห่งแรกที่สร้างนอกประเทศสหรัฐอเมริกา โดยสร้างขึ้นในปี พ.ศ. 2526 จากการถมทะเลและใช้ทุนสร้างกว่า 600 ล้านบาท ให้ท่านสนุกสนานกับเครื่องเล่นนานาชนิด (ไม่จำกัดจำนวนการเล่น) ผจญภัยในดินแดนต่าง ๆ ให้ท่านเล่นเครื่องเล่นตัวใหม่จากภาพยนตร์การ์ตูนเรื่องดัง TOY STORY ชมฉากกลางทะเลคาริเบียนในดินแดนโจรสลัดจากภาพยนตร์ THE PIRATE OF CARIBBEAN เขย่าขวัญกับบ้านผีสิงใน HAUNTED MANTION สัมผัสความน่ารักของตุ๊กตาเด็กนานาชาติในโลกใบเล็ก SMALL WORLD ชมภาพยนตร์สามมิติ THE INVENTION OF THE YEAR ให้ท่านได้สนุกสนานพร้อมกับการจับจ่ายเลือกซื้อสินค้าที่ระลึกน่ารักในดิสนีย์แลนด์ อีกทั้งยังจะได้สัมผัสกับตัวการ์ตูนเอกจากวอลดิสนีย์ อย่าง มิกกี้เมาส์ มินนี่เมาส์ พร้อมผองเพื่อนการ์ตูนอีกมากมายสนุกกับการจับจ่ายซื้อของที่ระลึกน่ารักในดิสนีย์แลนด์



การเดินทางจากนาริตะสู่โตเกียว

แผนที่การเดินทาง

	UENO	NIPPORI	AIRRRPORT		
นาที	41	36		KEISEI SKYLINER	
	IKEBUKURO	SHINJUKU	SHIBUYA	SHINAGAWA	TOKYO

นาที	97	92	84	80	67	NARITA EXPRESS N'EX
	IKEBUKURO	SHINJUKU	SHIBUYA	TOKYOCITY	SHINAGAWA	
นาที	125+	120+	110+	95+	85+	AIRPORT LIMOUSINE BUS
	TOKYO AREA					
นาที	90+					TAXI

1. จากโรงแรมแถวย่านนาริตะสู่สนามบินนาริตะใช้รถโดยสารฟรีของทางโรงแรม (มีเป็นบางโรงแรม) แต่เนื่องด้วยจะต้องเริ่มตั้งแต่ 9.00 น.เป็นต้นไปเพราะเนื่องจากในตอนเช้าระหว่าง 6.00 - 9.00 น เป็นช่วงที่มีลูกค้าใช้บริการไปสนามบิน เป็นจำนวนมากซึ่งอาจจะทำให้ขึ้นรถบัสไม่ครบตามจำนวนผู้เดินทางทั้งหมด
2. รถไฟสาย KEISEI SKYLINER เป็นรถไฟที่วิ่งจากสนามบินนาริตะไปสถานีอุเอะโนะเพียง 41 นาทีโดยใช้เวลาเร็วในการวิ่ง 160 ก.ม./ชม. โดยเวลาที่ให้บริการ 7.28-18.20 น เพราะฉะนั้นก่อนเดินทางกลับควรเช็คเที่ยวสุดท้ายว่าหมดตอนกี่โมง
3. รถไฟสาย NARITA EXPRESS (N'EX) เป็นรถไฟเข้าเมืองจากค่าย JR ถือว่าเป็นรถไฟที่ราคาค่อนข้างสูงชนิดหนึ่ง แต่ตัวรถไฟจะเป็นแบบระบบที่นั่งบนรถไฟใต้ดินโดยไม่ต้องกลัวว่าขึ้นไปแล้วเราจะไม่ที่นั่งเบาะสามารถหมุนเข้าหากันได้โดยเวลาที่รถไฟให้บริการตั้งแต่เวลา 7.44-19.42 น เพราะฉะนั้นก่อนเดินทางกลับควรเช็คเที่ยวสุดท้ายว่าหมดตอนกี่โมง
4. AIRPORT LIMOUSINE BUS เป็นอีก 1 ทางเลือกในการเดินทางเข้าโตเกียวแต่รถบัสนี้จะจำกัดจำนวนผู้โดยสารต่อรอบโดยต่อรอบจะรับอยู่ 35-40 ท่านต่อเที่ยวโดยจะใช้ระยะเวลาในการเดินทาง 80-100 นาที
5. TAXI

*** ราคาค่าเดินทางอาจจะมีการเปลี่ยนแปลง ***

เที่ยง-ค่ำ อีสรอาหาร ตามอัธยาศัยเพื่อสะดวกแก่การท่องเที่ยว

ที่พัก **ASIA NARITA HOTEL, NARITA** ระดับ 3 ดาวมาตรฐานประเทศญี่ปุ่นหรือเทียบเท่า

วันที่ 6	นาริตะ – กรุงเทพฯ (ดอนเมือง)	(B/-/-)
เช้า	บริการอาหาร ณ ห้องอาหารโรงแรม หรือเป็น SET BOX ในกรณีที่ห้องอาหารโรงแรมยังไม่เปิดให้บริการ ได้เวลาอันสมควรนำท่านเดินทางสู่ ท่าอากาศยานนานาชาตินาริตะ ประเทศญี่ปุ่น	
12.10	ออกเดินทางสู่ ท่าอากาศยานนานาชาติดอนเมือง กรุงเทพฯ โดย สายการบิน THAI AIR ASIA X เที่ยวบินที่ XJ603 **ขอสงวนสิทธิ์ในการเปลี่ยนแปลงไฟล์ต์บินและสายการบิน**	
17.00	เดินทางถึง ท่าอากาศยานนานาชาติดอนเมือง กรุงเทพฯ โดยสวัสดิภาพ พร้อมความประทับใจ	

ข้อสำคัญ

- อัตรานี้ยังไม่รวมค่าทิปพนักงานขับรถ หัวหน้าทัวร์ และ มัคคุเทศก์ท้องถิ่น ตามธรรมเนียม 2,000 บาท ต่อ ทริป ต่อ ลูกค้า ผู้เดินทาง 1 ท่าน รวมไปถึงเด็ก ยกเว้นเด็กอายุไม่ถึง 2 ปี ณ วันเดินทางกลับ (INFANT) ทั้งนี้ท่านสามารถให้มากกว่านี้ได้ตามความเหมาะสมและความพึงพอใจของท่าน โดยส่วนนี้ ทางบริษัทขอสงวนสิทธิ์ในการเรียกเก็บก่อนเดินทางทุกท่าน ที่สนามบิน ในวันเช็คอิน
- ถ้าหากมีผู้เดินทางต่ำกว่า 30 คน ทางบริษัทขอสงวนสิทธิ์ในการยกเลิกการเดินทางหรือมีการเปลี่ยนแปลงราคา โดยจะแจ้งให้ทราบล่วงหน้า 7 วันก่อนการเดินทาง
- กรณีพัก 3 ท่าน/ห้อง ทางโรงแรมจะทำการเสริมเตียงให้เท่านั้น การเสริมเตียงจะขึ้นอยู่กับนโยบายของโรงแรมนั้นๆ (บางโรงแรมใช้เตียง SGL ในการเสริมเตียง บางโรงแรมจะใช้ฟูกในการเสริมเตียง) กรณีที่ห้อง TRP เต็มทางบริษัทอาจจะต้องปรับไปนอนห้องพักสำหรับ 1 ท่าน 1 ห้องและสำหรับ 2 ท่าน 1 ห้อง โดยท่านจะต้องชำระค่าห้องพักเดี่ยว ขอสงวนสิทธิ์ในการจัดห้องแบบ TWN และ DBL เนื่องจากจำนวนห้องที่ญี่ปุ่นมีจำกัด
- อัตรานี้เฉพาะนักท่องเที่ยวที่ถือหนังสือเดินทางไทยเท่านั้น กรณีถือหนังสือเดินทางต่างประเทศ ทางบริษัทขอสงวนสิทธิ์เรียกเก็บค่าธรรมเนียมเพิ่มจากราคาทัวร์ ท่านละ 100 USD. (เป็นเงินไทยประมาณ 3,200 บาท) **ไม่รับผู้ที่ถือหนังสือเดินทางหรือถือสัญชาติ ญี่ปุ่น**
- เนื่องจากสภาวะอากาศ จราจร สายการบิน หรือช่วงเทศกาลต่าง ๆ และตามกฎหมายของประเทศญี่ปุ่น รถบัสนำเที่ยวสามารถให้บริการวันละ 10 ชั่วโมง (08.00-18.00) โปรแกรมอาจมีการเปลี่ยนแปลงได้ตามความเหมาะสม โดยไม่ต้องแจ้งให้ทราบล่วงหน้า

สำคัญ!! : กรณีผู้เดินทางถูกปฏิเสธการเข้า – ออกประเทศจากประเทศต้นทางและปลายทาง ทั้งจากที่ด่านหน้า เคาน์เตอร์เช็คอิน หรือจากด่านตรวจคนเข้าเมืองก็ตาม ทางบริษัทขอสงวนสิทธิ์ไม่รับผิดชอบค่าใช้จ่ายที่จะเกิดขึ้นตามมา และ จะไม่สามารถคืนเงินค่าทัวร์และค่าทิปไกด์ที่ท่านชำระเรียบร้อยแล้วไม่ว่าส่วนใดส่วนหนึ่ง

กรณีต้องการตัดกรุ๊ปส่วนตัว กรุ๊ปเหมาะที่สถานะผู้เดินทางเป็น เด็กนักเรียน นักศึกษา ครู ธุรกิจขายตรง เครื่องสำอาง หมอ พยาบาล ชาวต่างชาติ หรือคณะที่ต้องการให้เพิ่มสถานที่ขอดูงาน กรุณาติดต่อแจ้งรายละเอียด โดยละเอียด กับเจ้าหน้าที่เพื่อทำราคาให้ใหม่ทุกครั้ง

อัตราค่าบริการนี้รวม

- ค่าบัตรโดยสารโดยเครื่องบิน (ตัว) ไป และ กลับพร้อมคณะ ชั้นประหยัด (ECONOMY CLASS) รวมถึงค่าภาษีสนามบินและค่าภาษีน้ำมันทุกแห่ง กรณีต้องการอัปเกรด UPGRADE ใช้วีลแชร์ (WHEEL CHAIR) หรือเปลี่ยนแปลงบัตรโดยสาร ไม่ว่าจะเที่ยวใด เที่ยวหนึ่ง กรุณาติดต่อเจ้าหน้าที่เป็นกรณีพิเศษ ทางบริษัทขอสงวนสิทธิ์ในการเรียกเก็บค่าใช้จ่ายตามจริงที่เกิดขึ้นกับผู้เดินทาง
- กระเป๋าสัมภาระโดยน้ำหนักไม่เกิน 20 กก. (1 ชั้น) และ ถูขึ้นเครื่องบินได้น้ำหนักไม่เกิน 7 กก.
- รถรับส่งนำเที่ยวตามรายการ
- VAT 7% และภาษีหัก ณ ที่จ่าย 3% (เฉพาะค่าบริการ)
- ค่าเข้าชมสถานที่ตามที่ระบุในโปรแกรมท่องเที่ยว
- หัวหน้าทัวร์นำเที่ยวตลอดการเดินทาง
- ค่าอาหาร ตามรายการที่ระบุในโปรแกรมการเดินทาง

- ค่าโรงแรมที่พักระดับมาตรฐานตามรายการที่ระบุ (พัก 2-3 ท่าน ต่อ ห้อง กรณีพัก 3 ท่านจะเป็นเตียงเสริม 1 ท่าน) ในกรณีมีงานเทรดแฟร์ การแข่งขันกีฬา หรือ กิจกรรมอื่นๆ ที่ทำให้โรงแรมตามรายการที่ระบุเต็ม ทางบริษัทขอสงวนสิทธิ์ในการปรับเปลี่ยนโรงแรมที่พัก ไปเป็นเมืองใกล้เคียงแทน อ้างอิงมาตรฐานคุณภาพและความเหมาะสม เดิม โดยคำนึงถึงประโยชน์ของลูกค้าเป็นสำคัญ ทางบริษัทไม่มีนโยบายจัดคูนอนให้กับลูกค้าที่ไม่รู้จักกันมาก่อน เช่น กรณีที่ท่านเดินทาง 1 ท่าน จำเป็นต้องชำระค่าห้องพักเดี่ยวตามที่ระบุ
- ค่าประกันอุบัติเหตุการเดินทางตามกรมธรรม์ ค่ารักษาพยาบาลวงเงินท่านละ 500,000 บาท หรือกรณีเสียชีวิตวงเงินท่านละ 1,000,000 บาท ตามเงื่อนไขของบริษัทประกันภัย (ไม่รวมประกันสุขภาพ)

อัตราค่าบริการนี้ **ไม่รวม**

- ค่ามินิบาร์ในห้องพัก(ถ้ามี) และค่าใช้จ่ายส่วนตัว นอกเหนือจากที่ระบุในรายการ
- ค่าอาหารสำหรับท่านที่ท่านเจ มังสวิรัต หรืออาหารสำหรับมุสลิม
- ค่าวีซ่าสำหรับพาสสปอร์ตต่างชาติ (ถ้ามี) โดยผู้เดินทางต้องทำการยื่นเองเท่านั้น
- ค่าใช้จ่ายด้านเอกสารส่วนตัว เช่น ค่าทำหนังสือเดินทาง วัคซีนพาสสปอร์ต เป็นต้น
- ค่าเดินทางหากแยกจากคณะ หรือมาช้ากว่าเวลานัดหมาย ท่านต้องออกค่าเดินทางด้วยตนเอง
- ค่าธรรมเนียมในกรณีที่กระเป๋าสัมภาระที่มีน้ำหนักเกินกว่าที่สายการบินนั้นๆ กำหนดหรือสัมภาระใหญ่เกินขนาดมาตรฐาน
- ค่าธรรมเนียมการจองที่นั่งบนเครื่องบินตามความต้องการเป็นกรณีพิเศษหากสามารถทำได้ ทั้งนี้ขึ้นอยู่กับสายการบิน และ รุ่นของเครื่องบินแต่ละไฟล์ท์ที่ใช้บิน ซึ่งอาจเปลี่ยนแปลงได้อยู่ที่สายการบินเป็นผู้กำหนด
- ค่าภาษีน้ำมัน ที่สายการบินเรียกเก็บเพิ่มเติม หากสายการบินมีการเก็บภาษีน้ำมันเพิ่ม ทางบริษัทขอสงวนสิทธิ์ในการเรียกเก็บลูกค้า
- อัตรานี้ยังไม่รวมค่าทิปพนักงานขับรถ หัวหน้าทัวร์ และ มัคคุเทศก์ท้องถิ่น ตามธรรมเนียม 2,000 บาท ต่อ ทริป ต่อ ลูกค้า ผู้เดินทาง 1 ท่าน รวมไปถึงเด็ก ยกเว้นเด็กอายุไม่ถึง 2 ปี ณ วันเดินทางกลับ (INFANT) ทั้งนี้ท่านสามารถให้มากกว่านี้ได้ตามความเหมาะสมและความพึงพอใจของท่าน โดยส่วนนี้ ทางบริษัทขอสงวนสิทธิ์ในการเรียกเก็บก่อนเดินทางทุกท่าน ที่สนามบิน ในวันเช็คอิน
- ค่าพนักงานยกกระเป๋าในโรงแรม
- ประกันการเดินทางที่ครอบคลุมประกันสุขภาพ

เงื่อนไขการจอง

- กรุณาทำการจองล่วงหน้าอย่างน้อย 30 วัน ก่อนออกเดินทาง พร้อมชำระเงินมัดจำครั้งที่ 1 ท่านละ 15,000 บาท หลังจากส่งเอกสารยืนยันการจอง 2 วัน ตัวอย่างเช่น ท่านจองวันนี้ กรุณาชำระเงินในวันถัดไป ก่อนเวลา 16.00 น. เท่านั้น โดยระบบจะยกเลิกอัตโนมัติทันที หากยังไม่ได้รับยอดเงินตามเวลาที่กำหนด และหากท่านมีความประสงค์จะต้องเดินทางในพีเรียดเดิม ท่านจำเป็นต้องทำจองเข้ามาใหม่ นั้นหมายถึงว่า กรณีที่มีคิวรอ (WAITING LIST) ก็จะทำให้สิทธิ์ไปตามระบบ ตามลำดับ เนื่องจากทุกพีเรียด เรามีที่นั่งราคาพิเศษจำนวนจำกัด **ยกเว้น โปรแกรมหาพิเศษ ทางบริษัทขอสงวนสิทธิ์เรียกเก็บค่าบริการ เต็มจำนวน เท่านั้น**
- ****กรุณาส่งสำเนาพาสสปอร์ตที่มีอายุใช้งานได้คงเหลือไม่น้อยกว่า 6 เดือน ณ วันกลับ วันที่หลังจอง****
- กรุณาชำระค่าทัวร์ส่วนที่เหลืออย่างน้อย 20 วัน ก่อนออกเดินทาง หากท่านไม่ชำระภายในระยะเวลาที่บริษัทกำหนด ทางบริษัทจะถือว่าท่านสละสิทธิ์ยกเลิกการเดินทาง และ ขอสงวนสิทธิ์ไม่สามารถคืนเงินมัดจำให้ท่านได้ ไม่ว่าส่วนในส่วนหนึ่งก็ตาม
- กรณีลูกค้าทำการจองภายในระยะเวลาคงเหลือไม่ถึง 15 วัน ก่อนออกเดินทาง ทางบริษัทขอสงวนสิทธิ์ในการเรียกเก็บค่าทัวร์เต็มจำนวน 100%

เงื่อนไขการยกเลิก และ เปลี่ยนแปลงการเดินทาง

- ยกเลิกก่อนการเดินทางตั้งแต่ 30 วันขึ้นไป คืนเงินค่าทัวร์โดยหักค่าใช้จ่ายที่เกิดขึ้นจริง *ในกรณีที่วันเดินทางตรงกับวันหยุดนักขัตฤกษ์ ต้องยกเลิกก่อน 40 วัน*
- ยกเลิกก่อนการเดินทาง 15-29 วัน คืนเงิน 50%ของค่าทัวร์ หรือหักค่าใช้จ่ายตามจริง เช่น ค่ามัดจำตัวเครื่องบิน โรงแรม และค่าใช้จ่ายจำเป็นอื่นๆ
- ยกเลิกก่อนการเดินทางน้อยกว่า 15วัน ขอสงวนสิทธิ์ไม่คืนเงินค่าทัวร์ที่ชำระแล้วทั้งหมด
- กรณีมีเหตุยกเลิกทัวร์ โดยไม่ใช่ความผิดของบริษัททัวร์ เช่น มีนโยบายห้ามการเข้าออกของแต่ละประเทศ หรือการยกเลิกเที่ยวบินโดยสายการบิน บริษัทจะเก็บเป็นเครดิตหรือเลื่อนการเดินทางในพีเรียดถัดไปให้กับลูกค้า โดยยึดตามนโยบายของสายการบินและบริษัทแลนด์ต่างประเทศ **ไม่สามารถคืนเงินได้ทุกกรณี**
- กรณีต้องการเปลี่ยนแปลงผู้เดินทาง (เปลี่ยนชื่อ) จะต้องแจ้งให้ทางบริษัททราบล่วงหน้า อย่างน้อย 20 วัน ก่อนออกเดินทาง กรณีแจ้งหลังจากเจ้าหน้าที่ออกเอกสารเรียบร้อยแล้ว ไม่ว่าจะส่วนใดส่วนหนึ่ง ทางบริษัทขอสงวนสิทธิ์ในการเรียกเก็บค่าใช้จ่ายที่เกิดขึ้นจริงทั้งหมด ทั้งนี้ขึ้นอยู่กับช่วงพีเรียดวันที่เดินทาง และกระบวนการของแต่ละคณะ เป็นสำคัญด้วย กรุณาสอบถามกับเจ้าหน้าที่เป็นกรณีพิเศษ
- กรณีต้องการเปลี่ยนแปลงพีเรียดวันเดินทาง (เลื่อนวันเดินทาง) ทางบริษัทขอสงวนสิทธิ์ในการหักค่าใช้จ่ายการดำเนินการต่างๆ ที่เกิดขึ้นจริงสำหรับการดำเนินการจองครั้งแรก ตามจำนวนครั้งที่เปลี่ยนแปลง ไม่ว่าจะกรณีใดๆ ทั้งสิ้น

หมายเหตุ

- กรณีที่ท่านต้องออกบัตรโดยสารภายใน (ตัวภายในประเทศ เช่น ตัวเครื่องบิน , ตัวรถทัวร์ , ตัวรถไฟ) กรุณาติดต่อสอบถามเพื่อยืนยันกับเจ้าหน้าที่ก่อนทุกครั้ง และควรจองบัตรโดยสารภายในที่สามารถเลื่อนวันและเวลาเดินทางได้ เพราะมีบางกรณีที่สายการบินอาจมีการปรับเปลี่ยนไฟล์ทบิน หรือ เวลาบิน โดยไม่แจ้งให้ทราบล่วงหน้า ทั้งนี้ขึ้นอยู่กับฤดูกาล สภาพภูมิอากาศ และ ตารางบินของท่าอากาศยานเป็นสำคัญเท่านั้น สิ่งสำคัญ ท่านจำเป็นต้องมาถึงสนามบินเพื่อเช็คอินก่อนเครื่องบิน อย่างน้อย 3 ชั่วโมง โดยในส่วนนี้หากเกิดความเสียหายใดๆ บริษัทขอสงวนสิทธิ์ในการไม่รับผิดชอบค่าใช้จ่ายที่เกิดขึ้นใดๆทั้งสิ้น
- กรณีที่ออกบัตรโดยสาร (ตัว) เรียบร้อยแล้ว มีรายละเอียดส่วนใดผิด ทางบริษัทขอสงวนสิทธิ์ในการรับผิดชอบไม่ว่าส่วนใดส่วนหนึ่ง หากท่านไม่ดำเนินการส่งสำเนาหน้าแรกของหนังสือเดินทางให้ทางบริษัทเพื่อใช้ในการออกบัตรโดยสาร
- หลังจากท่านชำระค่าทัวร์ครบตามจำนวนเรียบร้อยแล้ว ทางบริษัทจะนำส่งใบนัดหมายและเตรียมตัวการเดินทางให้ท่านอย่างน้อย 3 หรือ 5 วัน ก่อนออกเดินทาง
- อัตราทัวร์นี้ เป็นอัตราสำหรับบัตรโดยสารเครื่องบินแบบหมู่คณะ (ตัวกรุ๊ป) ท่านจะไม่สามารถเลื่อนไฟล์ท วัน ไป หรือ กลับส่วนใดได้ จำเป็นจะต้องไป และ กลับ ตามกำหนดการเท่านั้น หากต้องการเปลี่ยนแปลงกรุณาติดต่อเจ้าหน้าที่เป็นกรณีพิเศษ
- ทางบริษัทไม่มีนโยบายจัดคูนอนให้กับลูกค้าที่ไม่รู้จักกันมาก่อน เช่น กรณีที่ท่านเดินทาง 1 ท่าน จำเป็นต้องชำระค่าห้องพักเดี่ยวตามที่ระบุ
- **หนังสือเดินทาง หรือ พาสปอร์ต ต้องมีอายุใช้งานได้คงเหลือไม่น้อยกว่า 6 เดือน ณ วันกลับ**
- กรณีที่ท่านเป็นอิสลาม ไม่ทานเนื้อสัตว์ หรือ แพ้อาหารบางประเภท กรุณาแจ้งเจ้าหน้าที่เป็นกรณีพิเศษ
- บริษัทฯ จะไม่รับผิดชอบต่อความเสียหายในเหตุการณ์ที่เกิดจากยานพาหนะ การยกเลิกเที่ยวบิน การล่าช้าของสายการบิน ภัยธรรมชาติ การเมือง จลาจล ประท้วง คำสั่งของเจ้าหน้าที่รัฐ และอื่นๆ ที่อยู่นอกเหนือการควบคุมของทางบริษัท

- เมื่อท่านออกเดินทางไปกับคณะแล้ว ท่านงดใช้บริการใดบริการหนึ่ง หรือไม่เดินทางพร้อมคณะ ถือว่าท่านละสิทธิ์ไม่สามารถเรียกร้องค่าบริการคืนได้ ไม่ว่ากรณีใดๆ ทั้งสิ้น
- มัคคุเทศก์ พนักงาน และตัวแทนบริษัทฯ ไม่มีอำนาจในการตัดสินใจหรือให้คำสัญญาใดๆ ทั้งสิ้นแทน บริษัทฯ นอกจากนี้เอกสารลงนามโดยผู้มีอำนาจของบริษัทฯกำกับเท่านั้นกรณีต้องการเปลี่ยนแปลงพีเรียดวันเดินทาง (เลื่อนวันเดินทาง) ทางบริษัทขอสงวนสิทธิ์ในการหักค่าใช้จ่ายการดำเนินการต่างๆ ที่เกิดขึ้นจริงสำหรับการดำเนินการจองครั้งแรก ตามจำนวนครั้งที่เปลี่ยนแปลง ไม่ว่ากรณีใดๆทั้งสิ้น
- บริษัทขอสงวนสิทธิ์ในการไม่รับผิดชอบใดๆทั้งสิ้น หากเกิดสิ่งของสูญหายระหว่างการเดินทาง และ ขอสงวนสิทธิ์ในการเรียกเก็บค่าใช้จ่ายตามจริง กรณีท่านลืมสิ่งของไว้ที่โรงแรมและจำเป็นต้องส่งมายังจุดหมายปลายทางตามที่ท่านต้องการ
- ขอสงวนสิทธิ์การเก็บค่าน้ำมันและภาษีสนามบินทุกแห่งเพิ่ม หากสายการบินมีการปรับขึ้นก่อนวันเดินทาง
- เนื่องจากการเดินทางท่องเที่ยวในครั้งนี้ เป็นการชำระแบบเหมาจ่ายขาดกับบริษัทตัวแทนในต่างประเทศ ทางบริษัทจึงขอสงวนสิทธิ์ไม่สามารถขอรับเงินคืนได้ในบริการบางส่วน หรือ ส่วนใดส่วนหนึ่งที่ท่านไม่ต้องการได้รับบริการ หากระหว่างเดินทาง สถานที่ท่องเที่ยวใดที่ไม่สามารถเข้าชมได้ ไม่ว่าจะด้วยสาเหตุใดก็ตาม ทางบริษัทขอสงวนสิทธิ์ในการไม่สามารถคืนค่าใช้จ่ายไม่ว่าส่วนใดส่วนหนึ่งให้ท่าน เนื่องจากทางบริษัทได้ทำการจองและถูกเก็บค่าใช้จ่ายแบบเหมาจ่ายไปล่วงหน้าทั้งหมดแล้ว
- หากมีสถานที่ ร้านค้าที่ไม่สามารถเปิดให้บริการได้ภายหลัง โปรแกรมอาจมีการเปลี่ยนแปลงได้ตามความเหมาะสม โดยไม่แจ้งให้ทราบล่วงหน้า โดยส่วนนี้ทางบริษัทจะคำนึงถึงประโยชน์ของลูกค้าเป็นสำคัญ หากกรณีที่จำเป็นต้องมีค่าใช้จ่ายเพิ่ม ทางบริษัทจะแจ้งให้ทราบล่วงหน้า

****เมื่อท่านชำระเงินค่าทัวร์ให้กับทางบริษัทฯ แล้วทางบริษัทฯ จะถือว่าท่านได้ยอมรับเงื่อนไขข้อตกลงทั้งหมดนี้แล้ว****

**** ขอขอบพระคุณทุกท่าน ที่มอบความไว้วางใจ ให้เราบริการ *****

.....

ประเภทห้องพักในประเทศไทยญี่ปุ่น

โปรดทราบ!

ก่อนการทำจองทัวร์และก่อนการเดินทาง



ห้องพักเตียงเดี่ยว (SINGLE BED ROOM)

ห้องพักสำหรับนอนท่านเดียว
แต่มีค่าใช้จ่ายเพิ่มเติม
จากค่าทัวร์



ห้องพักเตียงคู่ (TWIN BED ROOM)

ห้องพักสำหรับ 2 ท่าน
ใน 1 ห้อง มี 2 เตียง

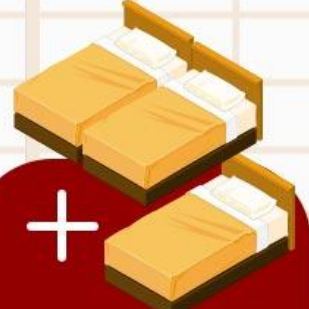
*ในกรณีไม่มีริควอลและจอง 2 ท่าน
ทางบริษัทฯจะจัดห้อง TWN เป็นหลัก



ห้องพักเตียงใหญ่ 1 เตียง (DOUBLE BED ROOM)

สำหรับ 2 ท่าน
เป็นเตียงใหญ่ 1 เตียง
แต่ขนาดห้องจะเล็กกว่าเตียงคู่
ส่วนใหญ่โรงแรมจะมีไม่มาก
และแต่ละชั้นมีจำนวนน้อย

*กรณีบางโรงแรมไม่มีห้องประเภทนี้
ทางบริษัทฯจะเปลี่ยนเป็นห้อง TWN แทน



ห้องพัก 1 ห้องสำหรับ 3 คน (TRIPLE BED ROOM)

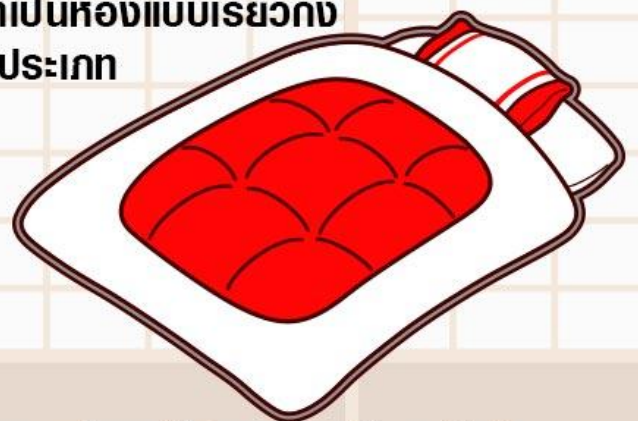
1 ห้องมี 3 เตียงเดี่ยว
หรือ 2 เตียง
เดี่ยว + 1 เตียงเสริม/
SOFA BED

มีให้บริการเฉพาะบางโรงแรม
*หากโรงแรมไม่มีเพียงพอ
จะถูกปรับเป็น 1 ห้อง TWN+1 ห้อง SGL
โปรดแจ้งให้ทราบอีกครั้งก่อนเดินทาง

*ในกรณีจอง 3 ท่าน
ทางบริษัทฯจะจัดห้อง TRIPLE เป็นหลัก

ข้อมูล
เพิ่ม
เต็ม

เนื่องจากโรงแรมของประเทศไทยญี่ปุ่นที่อยู่นอกเมือง
ในส่วนของประเภทห้องพักที่เป็นห้องแบบเรียวกัง
จะมีมากกว่า โดยเฉพาะห้องประเภท
DBL และ TRP



ขอสงวนสิทธิ์ในการเปลี่ยนแปลงห้องพักตามความเหมาะสม ในกรณีที่ประเภทห้องพักที่ริควอลไม่เพียงพอ

PRICE FOR



Air asia X

เพิ่มน้ำหนักกระเป๋า
สายการบินให้น้ำหนักสัมภาระ:
คนละ **20 กิโลกรัม**



สำหรับท่านที่ต้องการซื้อเพิ่ม

- ชื่อน้ำหนักเพิ่ม 5 กิโลกรัม / เที่ยวบิน ราคา 1,300.-
- ชื่อน้ำหนักเพิ่ม 10 กิโลกรัม / เที่ยวบิน ราคา 1,500.-
- ชื่อน้ำหนักเพิ่ม 20 กิโลกรัม / เที่ยวบิน ราคา 2,600.-

พรีเมียม แพลตเบด
(Premium Flatbed)



ที่นั่งกว้าง 19 นิ้ว
และมีระยะห่างระหว่างแถว 59 นิ้ว
สามารถปรับเป็นเตียงนอนได้
รับประกันความสะดวกสบาย
สูงสุดตลอดการเดินทาง
*ราคาขึ้นอยู่กับวันที่เชิค

ฮอตซีท
(Hot Seat)



พื้นที่วางขาอย่างน้อย 17.5 นิ้ว
จะมีพื้นที่เหลือเฟือที่จะเหยียดขา
*ราคา 2700/ที่ แถวที่ 1,7
*ราคา 2600/ที่ แถวที่ 14,15,16,17
*ราคา 2500/ที่ แถวที่ 33,34,35

ที่นั่งโซนเงียบ
(Quiet Zone)



บริเวณที่จำกัดการใช้เสียง
อนุญาตให้พูดโดยสายที่มีอายุ
ตั้งแต่ 10 ปีขึ้นไปเท่านั้น
ระบบแสงสว่างถนนอมสายตา
อาหารของคุณจะถูกเสิร์ฟเร็วขึ้น
*ราคา 1100/เที่ยว

**ในกรณีซื้อที่นั่งทั้ง พรีเมียม แพลตเบด ฮอตซีท สายการบินสามารถเปลี่ยนแปลงเครื่องบินได้
โดยไม่มีการแจ้งล่วงหน้าให้ทราบ ขอสงวนสิทธิ์การคืนเงินตามกฎหมายของสายการบิน**