



PURE TRAVEL

บริษัท เพียว ทราเวล จำกัด

63/53 หมู่ที่ 7 ต.ไทรน้อย อ.ไทรน้อย จ.นนทบุรี 11150

ใบอนุญาต 11/07506

✉ puretravel888@gmail.com

☎ 094-851-9541

📞 @puretravel



Unseen

ป่าที่สดชื่น

บนเส้นทางคาราโครัมไฮเวย์

สการ์ด 9วัน 7คืน

อิสลามาบัด หุบเขาฮุนซา
พาสส์ ฮอปเปอร์ กิลกิต เบชาม ดักศิลา

sweetly cold desert

บินภายในสู่สการ์ด
ชมวิวหิมาลัย

เมืองซิการ์

ทะเลสาบคาซูรา

เติมกลางทะเลทราย..สวยที่สุดในโลก

7-15 ธ.ค. 67 / 8-16 ก.พ. 68

69,900

Unseen ปากีสถาน

บนเส้นทางคาราโครัมไฮเวย์

สการ์ต 9วัน
7คืน

อิสลามาบัด หุบเขาฮุนซา
พาสส์ ฮอปเปอร์ กิลกิต เบชาม ตักศิลา

sweety
cold desert



บินภายในสู่สการ์ต
ชมวิวหิมาลัย



เมืองซิการ์



ทะเลสาบคาซูรา



ดื่มะกลางทะเลทราย..สวยที่สุดในโลก

7-15 ธ.ค. 67 / 8-16 ก.พ. 68

69,900

highlight

Lady Finger

ยอดเขาสูงเสียดฟ้า
รูปร่างเป็นเอกลักษณ์

Skardu

เมืองหลวงในหุบเขาของแคว้นบัลติสถาน
ดินแดนเหนือสุดของปากีสถาน ประตูสู่ภูเขางดงาม
น้อยใหญ่ในเทือกเขาคาราโครัม

Nagar Valley

นั่งรถจี๊ปชมกราเซียร์
ชมวิวหุบเขาสวยหลักล้าน

Hunza Valley

หนึ่งในจุดหมายไฮไลท์ของการเที่ยวปากีสถาน
สีของต้นไม้เขียวชอุ่มตัดกับสีน้ำในแม่น้ำ และมี
จากหลังเป็นยอดเขาสูงที่สุดยิ่งใหญ่รอบทิศทาง
สวยงามราวกับภาพวาดชิ้นเอก

Passu

ชมความยิ่งใหญ่และ
ความแปลกตาของสันเขาที่
ยอดแหลมทรงกรวยคล้ายวิหารกอธิก
ทางฝั่งยุโรปนับร้อยยอด

Sarfaranga Cold Desert

ทะเลทรายเย็นสูงที่สุดในโลก
จากหลังเทือกเขาคิมาลัย



Pakistan Autumn

ดินแดนที่ชุกช่อนความสวยงาม
...ไว้อย่างน่ามหัศจรรย์

WELCOME TO
PAKISTAN
ENJOY THE JOURNEY
KARAKORAM HIGHWAY

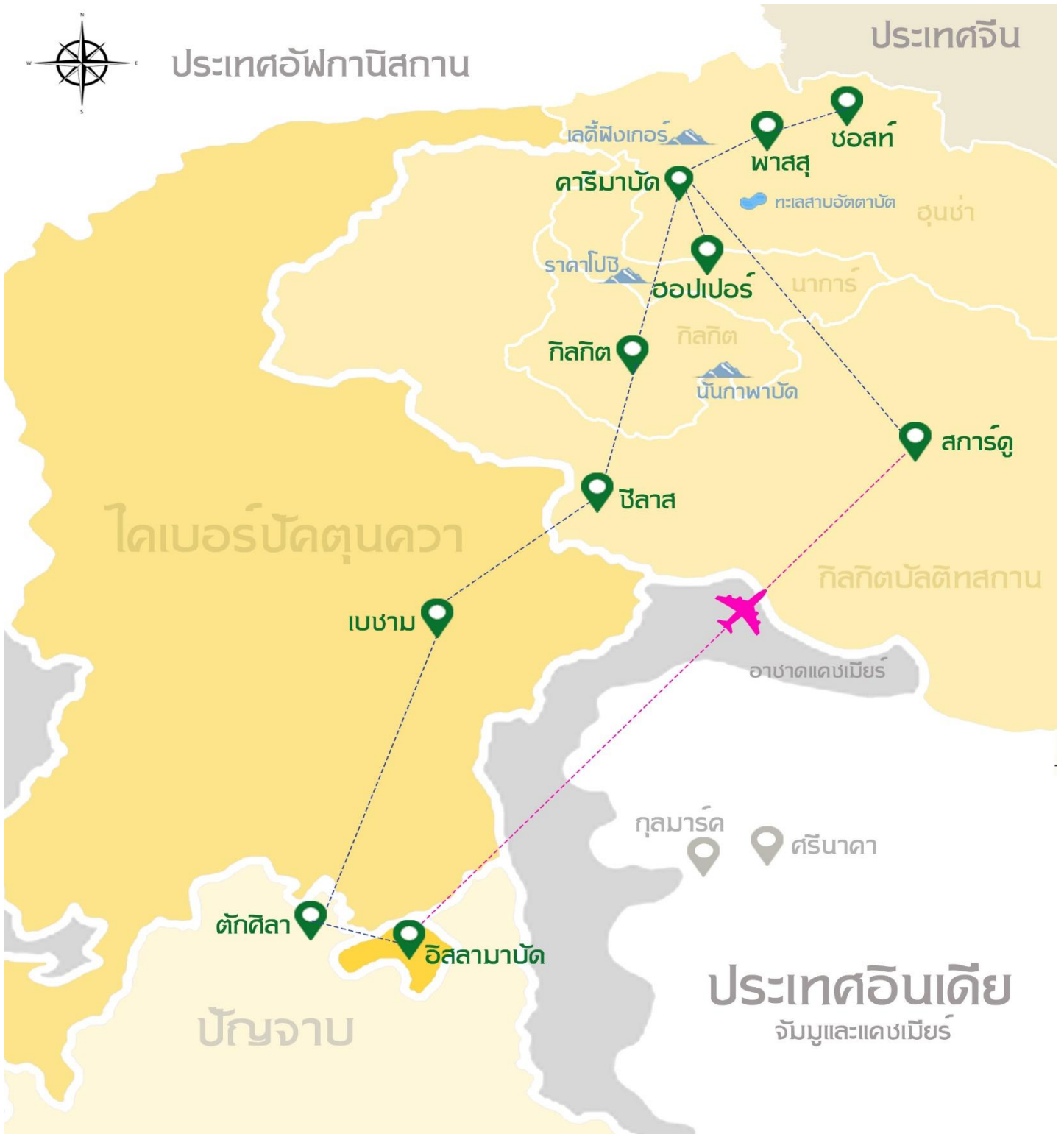


ปากีสถาน...ดินแดนสวรรค์กลางหุบเขาหิมาลัย...บนทางหลวงลอยฟ้า “คาราโครัม ไฮเวย์”
ที่น่าตื่นตาตื่นใจที่สุดแห่งหนึ่งของโลก เต็มอ้อมกับทิวทัศน์ที่ธรรมชาติรังสรรค์ขึ้น
ทั้งเทือกเขาสูงสลบจับช้อนธารน้ำแข็งขนาดมหึมาทะเลสาบและแม่น้ำสีเทอร์ควอยส์
ผู้คนที่น่ารักและเป็นมิตร ทำให้ปากีสถานกลายเป็นเส้นทางในฝันของนักเดินทาง
ที่เราอยากชวนคุณเดินทางมาสัมผัสความยิ่งใหญ่และงดงามนี้ให้ได้สักครั้งในชีวิต




ประเทศอัฟกานิสถาน

ประเทศจีน



ประเทศอินเดีย
จัมมูและแคชเมียร์

AIRLINE	DATE	FLIGHT No.	ROUTE	TIME
	วันที่ 1	TG 349	BKK-ISB	19.00-22.10
	วันที่ 2	PK 451	ISB-KDU	09.30-10.15
	วันที่ 8	TG 350	ISB-BKK	23.30-06.25+1

วันที่ 1

กรุงเทพฯ - อิสลามาบัด

16.00 น. คณะพร้อมกัน ณ ท่าอากาศยานสุวรรณภูมิ ชั้น 4 เคาน์เตอร์สายการบินไทย เจ้าหน้าที่บริษัทต้อนรับและอำนวยความสะดวกเรื่องสัมภาระและเอกสารการเดินทางแก่ท่าน



19.00 น. ออกเดินทางจากสู่ อิสลามาบัด โดยสายการบินไทย เที่ยวบินที่ TG 349 (บริการอาหารและเครื่องดื่มบนเครื่อง)

🌐 เวลาที่ปากีสถานช้ากว่าประเทศไทย 2 ชั่วโมง 🌐

22.10 น. เดินทางถึง สนามบินนานาชาติอิสลามาบัด (Islamabad International Airport) ตามเวลาท้องถิ่นผ่านพิธีการตรวจคนเข้าเมืองและรับสัมภาระ... โก๊ตท้องถิ่นรอดต้อนรับคณะ **ให้** ท่านแลกเงินรูปีปากีสถานที่สนามบิน นำท่านออกเดินทางเข้าสู่ที่พัก

Exchange

ประเทศปากีสถานใช้เงินสกุล รูปีปากีสถาน (PKR)
สามารถแลกได้ที่สนามบิน, ร้านแลกเงิน หรือตามโรงแรมต่างๆ
โดยการนำเงิน ดอลลาร์สหรัฐ (USD) ไปแลก

อัตราแลกเปลี่ยนโดยประมาณ

1 ดอลลาร์สหรัฐ แลกได้ 270–280 รูปีปากีสถาน

1 รูปีปากีสถาน เท่ากับ 0.12 บาท



ธนบัตรปากีสถานมีธนบัตรทั้งหมด 7 ราคา ได้แก่ 10, 20, 50, 100, 500, 1,000 และ 5,000 โดยธนบัตรทุกใบจะมีรูปของ **มุฮัมมัด อาลี จินนาห์ (Muhammad Ali Jinnah)** ซึ่งเป็นบุคคลสำคัญของประเทศ เพราะเป็นผู้แบ่งแยกดินแดนระหว่างฮินดูและมุสลิมเป็นดินแดนของประเทศปากีสถาน



Tourist mini bus

รถมินิบัสปรับอากาศ
ระดับมาตรฐานนักท่องเที่ยว
ที่นั่งสะดวกสบาย พร้อมบริการ
น้ำดื่มตลอดการเดินทาง



ที่พัก: Pearl Continental Rawalpindi หรือเทียบเท่า

วันที่ 2

B

L

D

อิสลามาบัด - บินภายในประเทศ - สการ์ดู

เช้า บริการอาหารเช้า ณ โรงแรม...นำท่านเดินทางสู่สนามบิน

09.30 น. ออกเดินทางสู่ สการ์ดู (Skardu) โดยสายการบินปากีสถานอินเตอร์เนชั่นแนล เที่ยวบิน PK451 ใช้เวลาบินประมาณ 45 นาที



ระหว่างทางเพลิดเพลินกับวิว เทือกเขาหิมาลัย (Himalayas) เทือกเขาที่ยาวที่สุดในโลกทอดตัวยาวจากตะวันตกเฉียงใต้ของเอเชียกลางจรดตะวันออกเฉียงใต้ของเอเชียตะวันออกเฉียงใต้ ครอบคลุมพื้นที่ 5 ประเทศ ได้แก่ อินเดีย เนปาล จีน ภูฏาน และปากีสถาน มียอดเขาที่สูงที่สุดในโลกคือ ยอดเขาเอเวอเรสต์ ตั้งอยู่บนพรมแดนระหว่างประเทศเนปาลและประเทศจีน

10.15 น. เดินทางถึง สนามบินสการ์ดู...รับกระเป๋าสัมภาระ

สการ์ดู (Skardu) เมืองหลวงในหุบเขาของแคว้นบัลติสถาน ดินแดนเหนือสุดของปากีสถาน ประตูสู่ภูเขาสูงงามน้อยใหญ่ในเทือกเขาคาราโครัม บนความสูง 2,438 ม. เหนือระดับน้ำทะเล เป็นจุดบรรจบของแม่น้ำสินธุและแม่น้ำชีการ์ แวดล้อมไปด้วยความอุดมสมบูรณ์ของธรรมชาติหลากหลาย มีป่าไม้ผลัดใบสวยงาม ธารน้ำแข็ง รวมถึงยอดเขาสูงทั้ง 5 ได้แก่ Baltistan, Shigar, Khaplu, Rondu และ Kharmang Skardu มีฉายาว่า Little Tibet โดยสถาปัตยกรรมในเมืองได้รับอิทธิพลจากทิเบตอย่างชัดเจน



นำท่านชม **ทะเลสาบคัทปนา (Katpana Lake)** เป็นทะเลสาบขนาดไม่ใหญ่ แต่จุดเด่นคือภาพสะท้อนของภูเขาหิมะ คล้ายๆกับที่ Fairy Meadow ทะเลสาบอยู่ในเขตพื้นที่ของทะเลทรายเย็น (Cold Desert) ด้วย จึงมีเนินทรายอยู่ด้วย

กลางวัน
จากนั้น

บริการอาหารกลางวัน ณ ภัตตาคาร

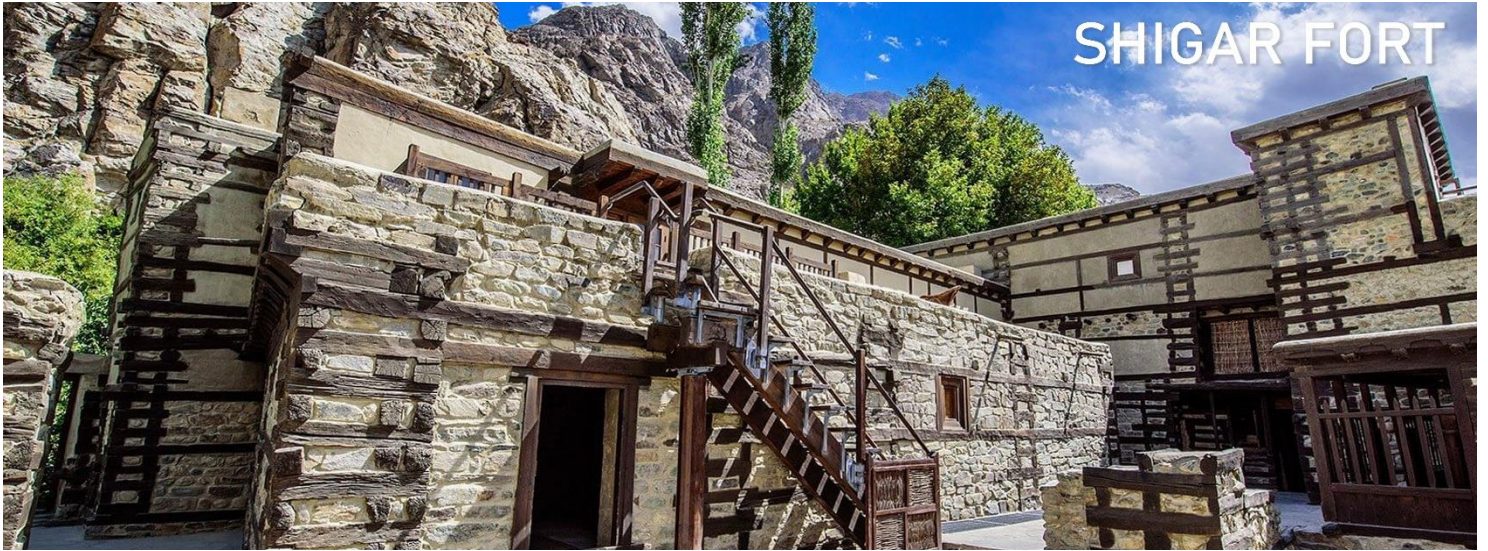
นำท่านเดินทางสู่ **หุบเขาชิการ์ (Shigar Valley)** ประดูสูยยอดเขาสูงแห่งเทือกเขาคาราโครัมที่ดึงดูดนักปีนเขาจากทั่วโลก จะต้องมาเริ่มต้นเดินทางกันที่ชุมชนเชิงเขา ก่อนจะไปพิชิตยอดเขาสุดอลังการอย่าง ยอดเขา Gasherbrum และยอดเขา K2 บริเวณใกล้ ๆ กันระหว่างทางแวะชม **ทะเลทรายซาฟรังกา (Sarfaranga Cold Desert)** ทะเลทรายเย็นที่สูงที่สุดในโลก ที่นี่จะมีกิจกรรมหลากหลายให้ท่านเลือกเล่น เช่น รถจี๊ปลุยทะเลทรายขี่ม้า, ATV และพาราไกลด์ดิ้ง



เดินทางถึงชิการ์ นำท่านชมมัสยิดเก่าแก่ของเมือง **มัสยิด Khilingrong** ตั้งอยู่ในบริเวณใกล้กับป้อมชิการ์ ถูกสร้างขึ้นในช่วงต้นของศตวรรษที่ 17 ซึ่งตัวโครงสร้างมีอายุมากกว่า 400 ปี มัสยิด Khilingrong เป็นอาคารไม้ 2 ชั้นที่มีเอกลักษณ์เฉพาะตัว โดยชั้นล่างจะใช้ในฤดูหนาว และชั้นบนจะใช้ในฤดูร้อนเป็นหลัก มัสยิดแห่งนี้สร้างขึ้นในแบบดั้งเดิมโดยใช้หินและไม้ และลวดลายแกะสลักอย่างประณีต



นำท่านชม **ป้อมปราการชิการ์ (Shigar Fort)** เป็นป้อมปราการของผู้ปกครองเมืองเมื่อกว่า 400 ปีก่อน ในยุค Amacha Dynasty ตัวป้อมปราการไม้ไผ่ใหญ่โต ปัจจุบันป้อมปราการชิการ์เปิดบางส่วนเป็นห้องพักโดยเป็นที่พักในเครือ Serena Hotel Group เครือโรงแรมชั้นนำของปากีสถาน



ค่ำ บริการอาหารค่ำ ณ โรงแรม



ที่พัก: Serena Shigar Fort Residence หรือเทียบเท่า

วันที่ 3

สการ์ดู - ทะเลสาบคาชูรา - คาริมาบัด

B

L

D

เช้า บริการอาหารเช้า ณ โรงแรม

จากนั้น นำท่านชม **ทะเลสาบคาชูรา (Kachura lake)** ทะเลสาบนี้เป็นทะเลสาบที่มีน้ำไหลมาจากแม่น้ำสินธุ (Indus) มีความลึก 70 เมตร ในทะเลสาบเต็มไปด้วยปลาเทราต์ ชมทัศนียภาพอุดมสมบูรณ์บนเทือกเขาหิมาลัยตะวันตก

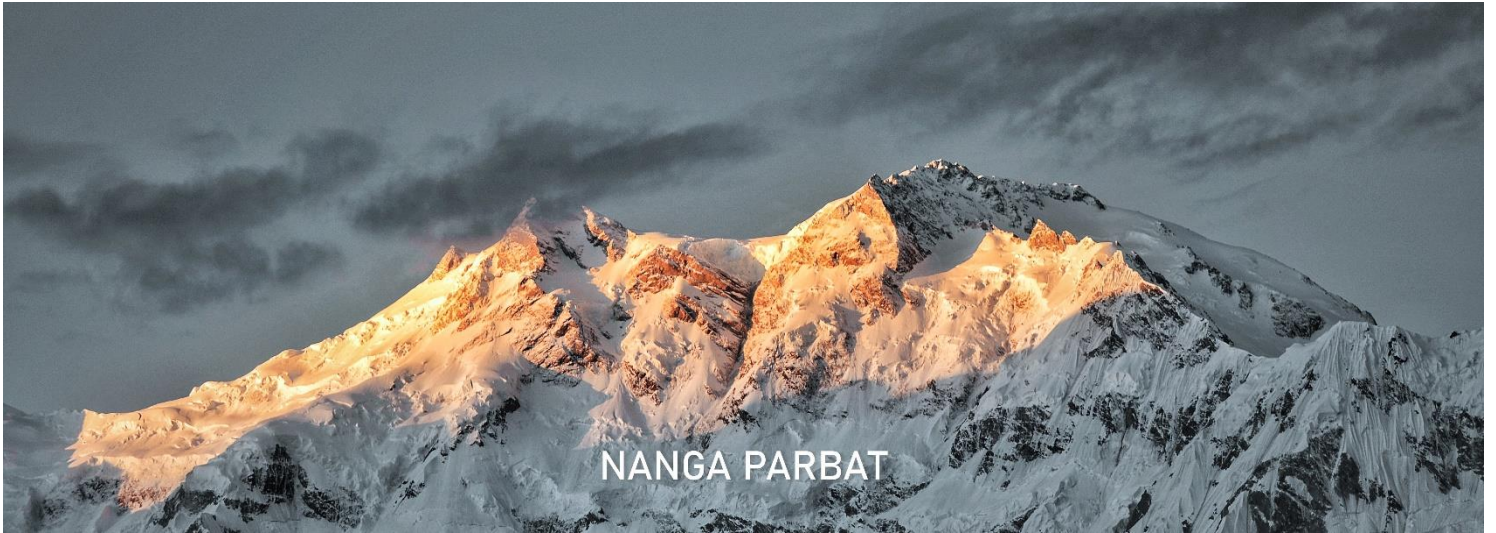




จากนั้นเดินทางไปยัง **หุบเขาสุนข่า (Hunza Valley)** ระยะทาง **274 ก.ม.** ใช้เวลาเดินทางประมาณ **7-8 ชั่วโมง** เข้าสู่เส้นทาง **คาราโครัมไฮเวย์ (Karakoram Highway)** หรือทางหลวงหมายเลข 35 ถนนลอยฟ้ากับความสวยที่ไม่มีใครทัดเทียมเส้นทางในฝันของนักเดินทางที่ใครหลายคนตั้งฉายาว่า **"สิ่งมหัศจรรย์ลำดับที่ 8 ของโลก"**



เดินทางถึงจุดชมวิว **ยอดเขานังกาปาร์บัต (Nanga Parbat)** ยอดเขาสูงสุดในโลกอันดับที่ 9 มีความสูงอยู่ที่ 8,126 เมตรเหนือระดับน้ำทะเล นังกาปาร์บัตแปลว่า "ยอดเขาเปลือย" "Parbat" มาจากภาษาสันสกฤตว่า "บรรพต" หรือ "ปรวด" ที่แปลว่าภูเขาหรือหิน และคำว่า "Nanga" ที่มาจากภาษาสันสกฤตว่า "นคน" ที่แปลว่าเปลือยหรือว่าง



ตลอดทางสามารถพบเห็น **รถบรรทุกปากีสถาน**...อีกหนึ่งสัญลักษณ์ของประเทศปากีสถาน
ที่ใครหลายๆคนมาก็ต้องสะดุดตา อยากจะเข้าไปถ่ายรูปด้วย

กลางวัน **บริการอาหารกลางวัน ณ ภัตตาคาร...เดินทางต่อสู่หุบเขาฮุนซ่า**



อีกหนึ่งสัญลักษณ์ของประเทศปากีสถาน ที่ใครหลายาคนมา
จะต้องสะดุดตา กับการประดับตกแต่งรถที่ดูแปลกตา เริ่มต้นมา
ตั้งแต่ในสมัยอดีตที่รถบรรทุกเหล่านี้เคยถูกใช้เป็นพาหนะขนส่ง
โดยสารสาธารณะมาก่อน เจ้าของรถจึงจำเป็นต้องทำให้มันน่าดึงดูดใจ
เพื่อจะได้โน้มน้าวผู้โดยสารมาขึ้นรถของตนเองให้มากที่สุด การตกแต่ง
นอกจากลงสีเป็นลวดลายต่าง ๆ แล้ว ยังมีการใช้ผ้า ไข่มุกห้อยเป็นสาย
ติดกระดิ่งเล็ก ๆ ลวดลายบนรถบรรทุกนี้มีตั้งแต่ลายอักษร
สัตว์ต่าง ๆ สัตว์ในจินตนาการ รวมถึงไอศกรีมจากวงการ
บันเทิง ทั้งนักร้อง นักแสดง ตลอดจน นักการเมือง
ติดแผ่นอะลูมิเนียมเพิ่มความเงางามสะท้อนแสงแดดระยิบ
ระยับ มากไปกว่านั้นบางคนยังติดไฟประดับไฟในจุดต่าง ๆ
เพิ่มอีกด้วย ทำให้การตกแต่งใช้เวลาราว 1-2 เดือน
ค่าใช้จ่ายอาจจะหลักแสนบาทเลยทีเดียว ถึงแม้
ปัจจุบันรถบรรทุกจะไม่ได้มีจุดประสงค์เหมือนเดิม
อีกต่อไปแล้ว แต่ประเพณีก็ยังคงทำ มาจนถึงปัจจุบัน
จนกลายเป็นเอกลักษณ์บนเส้นทางคาราโครัมไอเวียไปเสียแล้ว

ค่ำ **บริการอาหารค่ำ ณ โรงแรม**



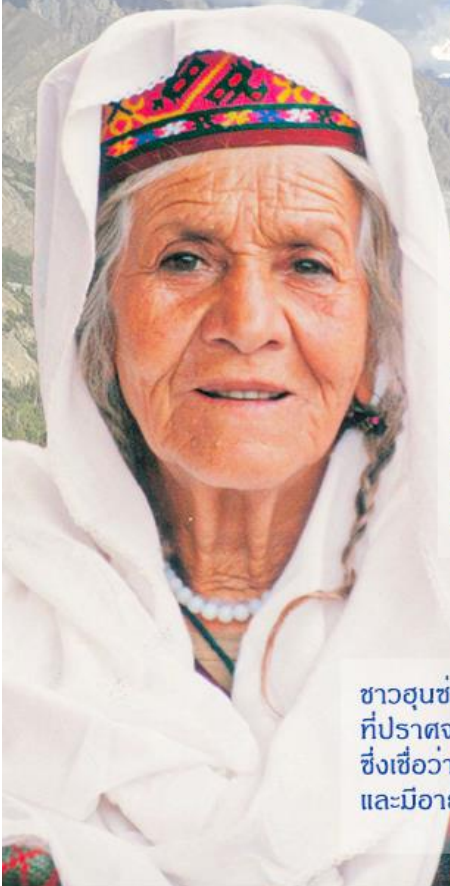
ที่พัก: Karimabad Darba Hotel หรือเทียบเท่า



HUNZA VALLEY

ไขความลับ

ทำไม??ชาวฮุนซาในปากีสถาน
ถึงมีอายุยืนยาวที่สุดในโลก!!



อาหาร

ชาวฮุนซาบริโภคอาหารที่มี พืช ผัก ผลไม้เป็นส่วนประกอบหลัก นอกจากนี้ยังรับประทานพวกธัญพืช และถั่ว พวกเขาบริโภคผลิตภัณฑ์จากนม เช่น ชีส และโยเกิร์ต ซึ่งผัก นอกจากนี้ยังมี ข้าวสาลี ข้าวฟ่าง ถั่ว ซึ่งแทบจะไม่กินเนื้อสัตว์เลย อาหารของพวกเขาจะอุดมไปด้วย สารต้านอนุมูลอิสระและไฟเบอร์

ความไม่เครียด

ชาวฮุนซาสามารถจัดการในด้านการใช้ชีวิตที่ปราศจากความเครียด และอิมเมียมอยู่ตลอดเวลา ซึ่งเชื่อว่าเป็นปัจจัยที่ช่วยให้พวกเขามีสุขภาพดี และมีอายุยืนยาว

วิถีชีวิต

ชาวฮุนซาส่วนใหญ่ทำการเกษตร เลี้ยงสัตว์ ปลูกผักผลไม้ ทำให้มีการเคลื่อนไหวทางร่างกายอยู่ตลอด และถือว่าออกกำลังกายไปในตัว นอกจากนี้ยังชอบเดินประมาณ 5 ถึง 10 กิโลเมตรต่อวัน

น้ำ

ชาวฮุนซาดื่มน้ำโดยไม่มีการกรองใดๆ เชื่อกันว่าคุณภาพน้ำในหุบเขามีความบริสุทธิ์ และสะอาด อาจเป็นปัจจัยหนึ่งที่ส่งผลให้ชาวฮุนซามีสุขภาพที่ดี แหล่งน้ำในหุบเขามาจากธารน้ำแข็งในภูเขา และกรองผ่านชั้นหินและทราย ซึ่งทำให้น้ำบริสุทธิ์ตามธรรมชาติ

วันที่ 4

คารีมาบัด - พาสส์ - ซอสท์ - คารีมาบัด

B

L

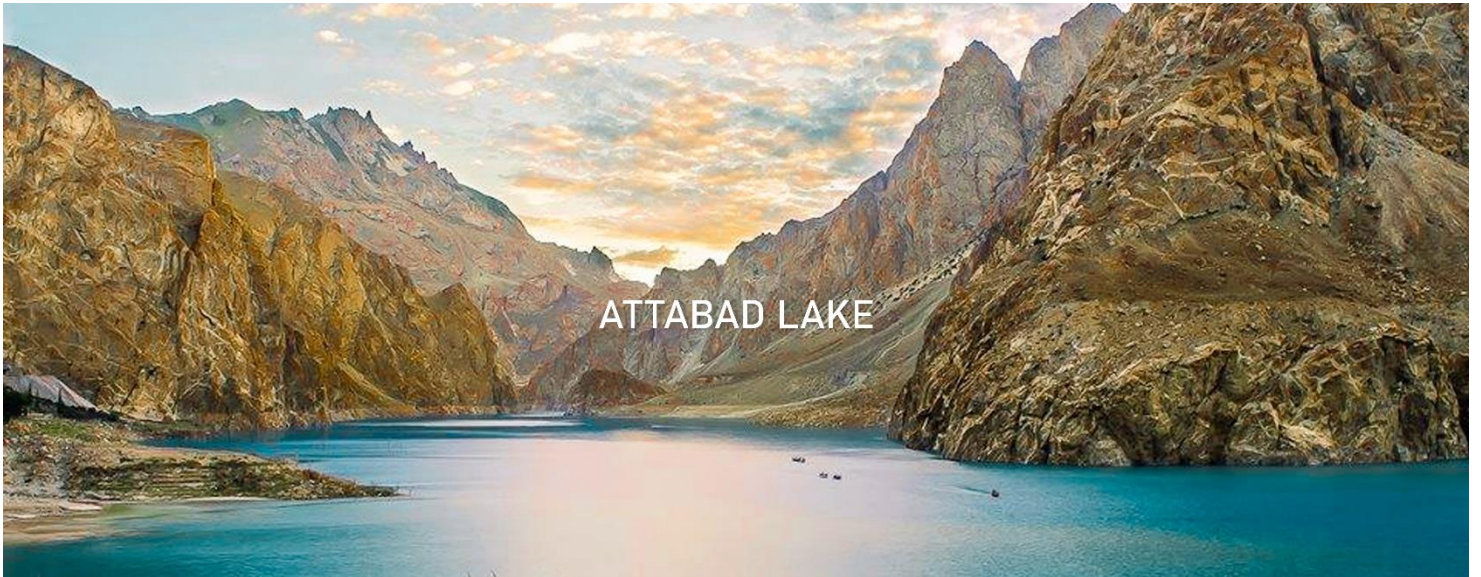
D

เช้า

บริการอาหารเช้า ณ โรงแรม

จากนั้น

นำท่านเดินทางไป **หุบเขาฮุนซาบน (Upper Hunza)** ซึ่งอยู่ในเขตภูมิภาคโกจาล (Gojal Region) นำท่านเดินทางสู่ **ทะเลสาบออตตาบัด (Attabad Lake)** ทะเลสาบตั้งอยู่ในหุบเขาฮุนซา เกิดจากดินถล่มเพราะแผ่นดินไหวเมื่อปี 2009 ลงมาปิดกั้นการไหลของน้ำในแม่น้ำฮุนซาจึงเกิดเป็นทะเลสาบแห่งนี้ ทะเลสาบมีความยาว 21 เมตร และลึก 103 เมตร ทางกรจีนได้ช่วยสร้างอุโมงค์ผ่านภูเขาเพื่อเชื่อมกับถนนคาราโครัมใหม่ที่ใช้กันอยู่ในปัจจุบัน



สัมผัสประสบการณ์ล่องเรือชมทะเลสาบอ้ตดาบ้ด ชมความงดงามของทะเลสาบสีฟ้าราวกับเทอร์ควอยซ์ตัดกับเทือกเขาที่มีหิมะปกคลุม และวิวทิวทัศน์สวย 360 องศา เดินทางสู่ **พาสส์ (Passu)**..เป็นหมู่บ้านเล็กๆ ที่ตั้งอยู่ในหุบเขาโกจาล (Gojal) แต่มีดีที่วิวทิวทัศน์สุดอลังการ นำท่านชม **สะพานแขวนฮุสไซนี (Hussani Suspension Bridge)** สะพานแขวนเหนือทะเลสาบโบริท ชาวบ้านใช้สัญจรไปมาระหว่างหมู่บ้าน สร้างขึ้นตั้งแต่ปี ค.ศ.1978 โดยใช้สลิงธรรมดากับไม้ สะพานแห่งนี้เรียกได้ว่าเป็นสะพานวัดใจเลยทีเดียว ก็ือเป็นอีกหนึ่งจุดสำหรับนักถ่ายรูปที่ไม่ควรพลาด

กลางวัน

บริการอาหารกลางวัน ณ ภัตตาคาร



นำท่านชม **ทะเลสาบบอริท (Borith Lake)** เป็นทะเลสาบที่ตั้งอยู่เหนือหุบเขาสูงชัน ตั้งอยู่ที่ระดับความสูงประมาณ 2,700 เมตรเหนือระดับน้ำทะเล ทะเลสาบบอริทมีความยาวประมาณ 1 กิโลเมตร กว้างประมาณ 200 เมตร ลึกประมาณ 50 เมตร น้ำทะเลสาบใสสะอาดราวกับคริสตัล ล้อมรอบด้วยภูเขาสูงชัน



เดินทางต่อชม **ธารน้ำแข็งพาสสุ (Passu Glacier)** ธารน้ำแข็งสีขาวที่สามารถมองเห็นได้
อย่างชัดเจนจากบนคาราโครัมไฮเวย์ เพลินเพลินกับความมหัศจรรย์ของธารน้ำแข็งโดยฉาก
หลังเป็นภูเขาน้ำแข็งสีขาวตัดกับท้องฟ้าสีน้ำเงินที่สวยงาม



ชมความยิ่งใหญ่ของ **ภูเขาวិหารแห่งพาสสุ (Passu Cathedrals)** ความแปลกตาของสันเขาที่ยอดแหลมทรงกรวยคล้ายวิหารกอธิคทางฝั่งยุโรปนับร้อยยอดอันเป็นที่มาของชื่อเขาแห่งนี้..ชม **ธารน้ำแข็งบาตุร่า (Batura Glacier)** ความยาวกว่า 57 กิโลเมตร เนื้อที่กว่า 285 ตารางกิโลเมตร ธารน้ำแข็งบาตุร่าเป็นธารน้ำแข็งที่ยาวที่สุดลำดับที่ 5 นอกเขตขั้วโลก..เดินทางถึง **เมืองซอสท์ (Sost)** เมืองชายแดนเล็กของปากีสถาน ด้านสุดท้าย เมืองนี้เป็นเมืองเล็กๆแต่เป็นเมืองท่าที่สำคัญของการค้าระหว่างปากีสถานกับประเทศจีน...oemjko
เดินทางกลับคารีมาบัด



ค่า บริการอาหารค่า ณ โรงแรม



ที่พัก: Karimabad Darba Hotel หรือเทียบเท่า

วันที่ 5

B

L

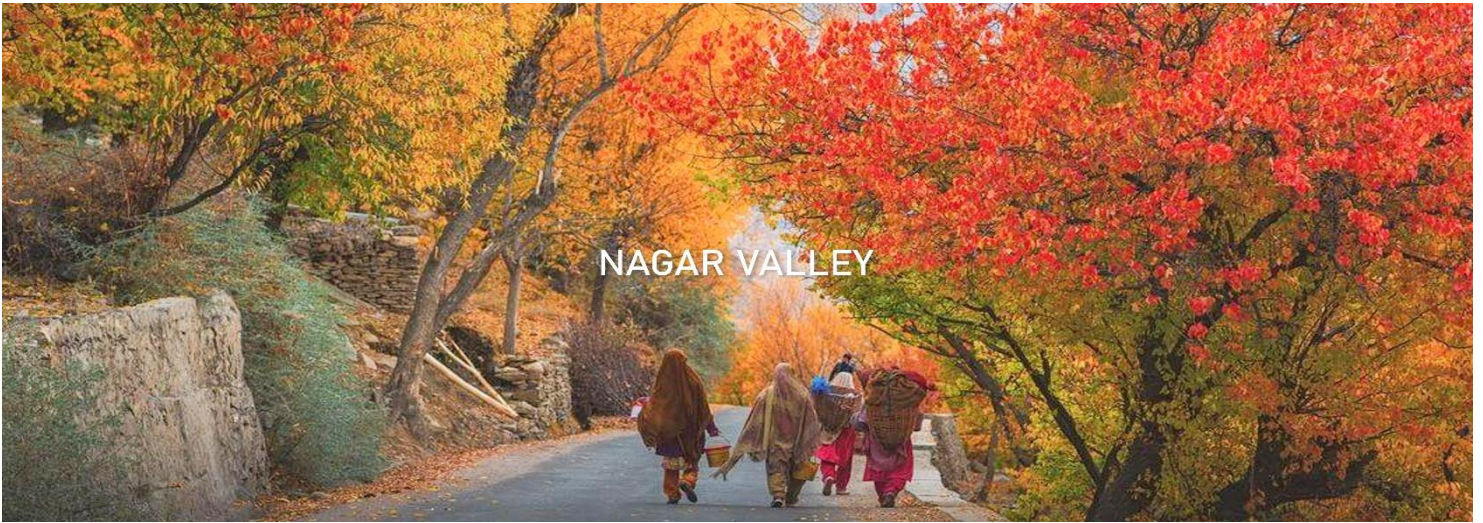
D

คาริมาบัด - หุบเขานาการ์ - สอปเปอร์กราเซีย - ดุยเกอร์

เช้า บริการอาหารเช้า ณ โรงแรม

***** วันนี้แนะนำว่านำขนมไปแจกเด็กๆและถ่ายรูปกับเด็กๆ
แล้วจะรู้ว่าเด็กๆที่นี่น่ารักขนาดไหน*****

จากนั้น นั่งรถจี๊ปมุ่งหน้าสู่ **หุบเขานาการ์ (Nagar valley)** หุบเขาที่อยู่บนระดับความสูงเฉลี่ยเกิน 3,000 เมตรจากระดับน้ำทะเล หุบเขาแห่งนี้เป็นที่ตั้งยอดเขาสูงอันดับต้นๆของโลกหลายยอด ไม่ว่าจะเป็น รากาโปชิ (Rakaposhi), ดิราน (Diran Peak), โกลเดนพีค (Golden Peak) รวมถึง รัชพีค (Rush Peak) นาการ์ในอดีตเคยเป็นนครรัฐและมีกษัตริย์หลายพระองค์ปกครองมากกว่า 1,200 ปี จนกระทั่งล่มสลายลงในค.ศ.1974

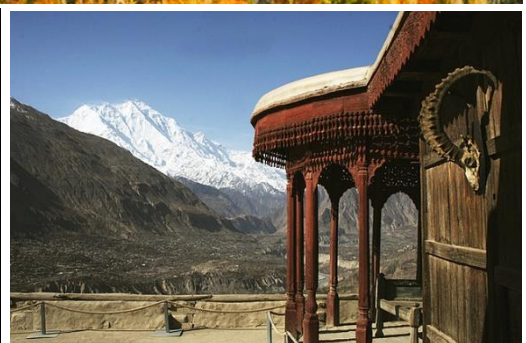
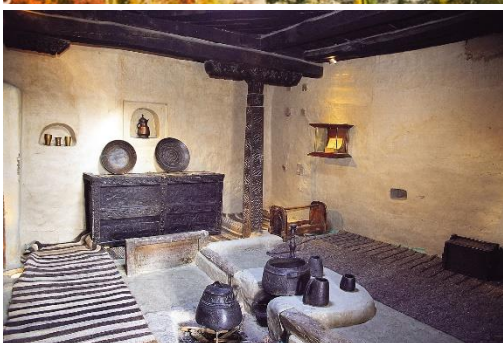


ระหว่างทางที่รถไต่เขาเลียบริมหน้าผาขึ้นไป บอกเลยว่าเป็นหนึ่งในสถานที่ที่มหัศจรรย์มากๆ เห็นทั้งวิวภูเขา ต้นไม้ หมู่บ้านเล็กๆที่ทำนาขั้นบันได เลี้ยงสัตว์ เช่น วัว แพะ แกะ...เดินทางจนถึง **หมู่บ้านฮอปเปอร์**

กลางวัน บริการอาหารกลางวัน ณ ภัตตาคาร



บ่าย นำท่านชม **ฮอปเปอร์กราชเซีย (Hopper Glacier)** ธารน้ำแข็งขนาดใหญ่ในเขตหมู่บ้านฮอปเปอร์ ตั้งอยู่สูงจากระดับน้ำทะเล 2,878 เมตร การชมธารน้ำแข็งต้องเดินขึ้นมาหน่อย แต่รับรองว่าวิวความอลังการของธารน้ำแข็งปั้งแนอนความโดดเด่นของฮอปเปอร์กราชเซียคือมีสีดำเกิดจากการทับถมของหิมะอย่างยาวนาน...นั่งรถจี๊ปกลับคาริมาบัด นำท่านชม **ป้อมปราการบัลติท (Baltit Fort)** ระหว่างทางไปป้อมจะเป็นทางเดินขึ้นเนินเขาเหนื่อยหน่อยแต่รับรองว่าคุ้มค่าสุดๆ สองข้างทางเต็มไปด้วยร้านค้าให้เลือกซื้อกันได้อย่างเพลิดเพลินทั้งผลไม้อบแห้ง ถั่วชนิดต่างๆ เครื่องแต่งกาย เครื่องประดับต่างๆ น้ำมันแอฟริคอต



ป้อมบัลติท...ตั้งตระหง่านอยู่เหนือเมืองคาริมาบัด สร้างขึ้นมานานกว่า 700 ปี โดยในช่วงเริ่มต้นนั้นผู้ปกครองของเมืองคาริมาบัดได้แต่งงานกับเจ้าหญิงแห่งรัฐบัลติสถาน (Baltistan) ซึ่งเป็นสถาปัตยกรรมที่ได้รับอิทธิพลจากฝั่งของทิเบตค่อนข้างมาก ป้อมบัลติทเป็นหนึ่งใน

ป้อมที่ถูกบรรจุเข้าสู่โครงการการบูรณะซ่อมแซมกลายเป็นพิพิธภัณฑ์ที่แสดงถึงเรื่องราวในอดีตที่น่าสนใจจำนวนมาก จากบริเวณนี้เราจะสามารถมองเห็นทัศนียภาพของหุบเขาสูงชันได้อย่างสวยงามอีกจุดหนึ่งของเส้นทางคาราโครัมไฮเวย์ที่ไม่ควรพลาดจริงๆ...นำท่านไป ดยเกอร์

ค่ำ

บริการอาหารค่ำ ณ โรงแรม



ที่พัก: Duiker Eagle's nest hotel Hotel หรือเทียบเท่า

วันที่ 6

ดยเกอร์ - คารีมาบัด - กิลกิต

B

L

D

เช้าตรู่

ชมวิวยอดเขาเลดี้ฟิงเกอร์ (Lady Finger Peak) ยอดเขาทะเลทะเลเมฆ สกอตทุกสายตาที่ได้พบเห็น ตั้งอยู่ตรงขอบชายแดนตะวันตกของเขตคาราโครัม (Karakoram) บริเวณเหนือหุบเขา Hunsu Valley โดยลักษณะของยอดเขาจะเป็นยอดแหลมๆ ซึ่งหากมองบางมุมก็จะคล้ายกับนิ้วมือของผู้หญิง ซึ่งเป็นที่มาของชื่อยอดเขาแห่งนี้นั่นเองยอดเขานิ้วมือของผู้หญิงสาวนี้ตั้งอยู่สูงเหนือระดับน้ำทะเลถึง 6,000 เมตร



มีตำนานเล่าว่า...เมื่อในอดีต เจ้าชายโคซาร์แห่งแคว้นบัลติสถาน ได้เดินทางผจญภัยมาที่แถบภูเขาสูงชันแห่งนี้ และได้พบกับเจ้าหญิงทรงพระนามว่า "นุบลี" พระองค์ได้ทำการอภิเษกกับพระนาง แต่แล้วพระองค์ก็ได้รู้ข่าวว่ามเหสีเอกของพระองค์ที่บัลติสถานถูกลักพาตัวไปโดย

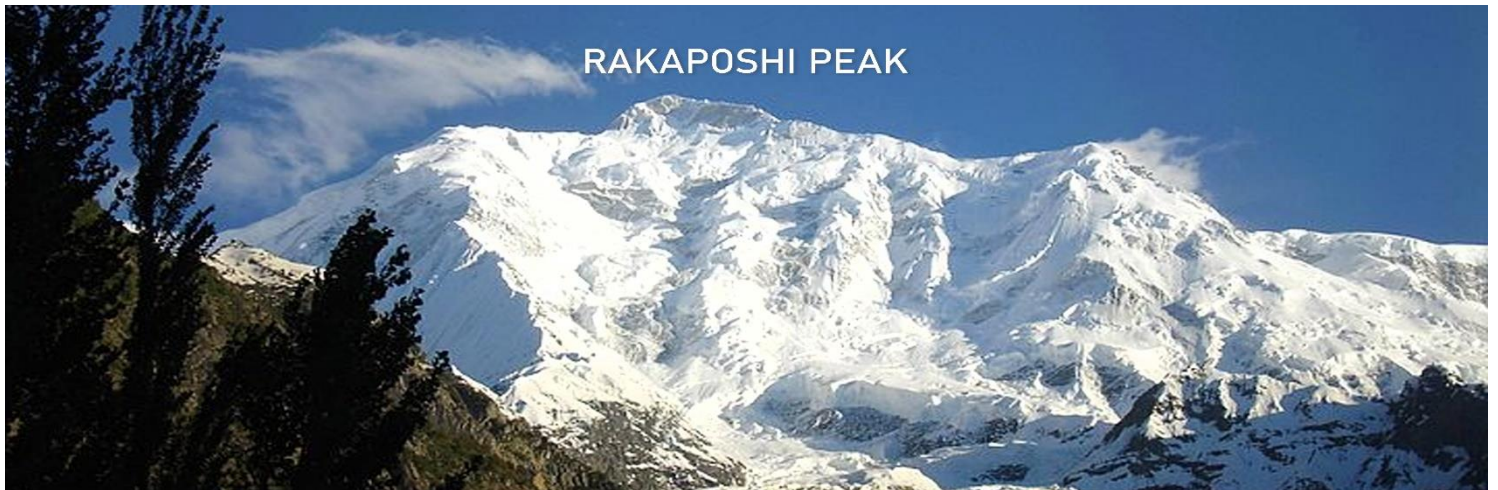
กษัตริย์ของอีกแคว้นแคว้นหนึ่ง พระองค์จึงทรงเตรียมตัวเดินทางกลับในทันทีและทรงพาเจ้าหญิงบุบลิมาที่ยอดเขาแห่งนี้ โดยมอบถุงข้าวสารกับแม่ไก่หนึ่งตัวให้กับเจ้าหญิง เมื่อเจ้าหญิงทรงถามพระองค์ว่าจะกลับมาเมื่อไหร่ พระองค์ก็ตอบว่า "ทุกๆหนึ่งปี ให้ป้อนข้าวสารกับแม่ไก่ตัวนี้ 1 เมล็ด และเมื่อข้าวสารหมดถุงเมื่อไหร่ เราก็คงกลับมา" ซึ่งตำนานยังกล่าวต่ออีกว่าเจ้าหญิงยังคงรอเจ้าชายมาจนตราบถึงทุกวันนี้

เช้า บริการอาหารเช้า ณ โรงแรม



นำท่านชม **ป้อมปราการอัลติท (Altit Fort)** ระหว่างทางผ่านหมู่บ้านและร้านค้าต่างๆ ป้อมปราการอัลติท ป้อมโบราณ เดิมเป็นที่ตั้งของผู้ปกครองของรัฐสุนซาที่เรียกว่า Mir ต่อมา ย้ายไปอยู่ที่ป้อมบัลดิทที่อายุน้อยกว่า ตั้งบนพื้นที่ที่สูงกว่า ใหญ่กว่า และมองเห็นข้าศึกจากทุกทิศทาง จากบริเวณนี้เราจะสามารถมองเห็นวิวถนนคาราโครัมไฮเวย์จากมุมสูงสวยงามสุดๆ...นำท่านเดินทางไปกิลกิต ระหว่างทางชม **วิวเทือกเขาราคาโปชิ (Rakaposhi)**

ความสูง 7,788 เมตรเหนือระดับน้ำทะเล เป็นภูเขาที่สูงอันดับ 27 ของโลก คำว่า "ราคาโปชิ" มีความหมายว่า "หิมะปกคลุม"



กลางวัน **บริการอาหารกลางวัน ณ ภัตตาคาร**

บ่าย เดินทางต่อไปกิลกิต นำท่านชม **เส้นทางสายไหมโบราณ (Old silk road)**..เครือข่ายการค้าโบราณที่เชื่อมต่อ เมืองต่างๆ เข้าด้วยกัน ผ่านกองคาราวานพ่อค้าที่เดินทางจากบ้านเกิดเมืองนอนไปค้าขายยังต่างแดน เส้นทางสายไหมมีระยะทางยาวกว่า 4 พันไมล์ เริ่มต้นจากเมืองฉางอัน (Chang'an) ทางตอนกลางของประเทศจีน ข้ามผ่านทะเลทรายในเอเชียกลางไปสิ้นสุดที่เมืองแอนติออก (Antioch) ในประเทศตุรกี เส้นทางสายไหมเริ่มต้นเมื่อ 130 ปีก่อนคริสตกาล ในรัชสมัยพระเจ้าฮั่นอู่ตี้ (Emperor Wu of Han) จักรพรรดิจีนราชวงศ์ฮั่น (Han Dynasty) พระองค์เห็นว่าแผ่นดินจีนมีของดีมากมาย โดยเฉพาะผ้าไหมที่ไม่มีดินแดนใดในโลกล่วงรู้กรรมวิธีการผลิตในครั้งนั้น ฮั่นอู่ตี้จึงส่งราชทูตนามว่า จางเชียน (Zhang Qian) ไปเจริญสัมพันธไมตรีกับชนเผ่าเร่ร่อนที่อาศัยในทะเลทรายมณฑลกานซู (Gansu Province) เมื่อชนเผ่าต่าง ๆ ได้รู้จักผ้าไหมเป็นครั้งแรก ชื่อเสียงของผืนผ้าเรียบลื่นเนื้อละเอียดก็ร่ำลือระบือไกล ทำให้ความต้องการผ้าไหมในดินแดนตะวันตกเพิ่มมากขึ้น



เส้นทางการค้าผ้าไหมจึงเริ่มต้นขึ้นที่ฉางอัน เมืองหลวงราชวงศ์ฮั่นในครั้งนั้น ก่อนเชื่อมต่อกับเส้นทางการค้าต่าง ๆ จนกลายเป็นเครือข่ายเส้นทางสายไหมทางบกในเวลาต่อมา ตลอดระยะเวลาที่ผ่านปี การค้าขายบนเส้นทางสายไหมได้รับผลกระทบจากวิกฤติการณ์โลกหลายครั้ง ไม่ว่าจะเป็นการล่มสลายของจักรวรรดิโรมันตะวันตกใน ค.ศ. 476 การรุกรานของชนเผ่ามองโกลในสมัยราชวงศ์จิน (Jin Dynasty) รวมถึงนโยบายจักรวรรดิออตโตมันที่ห้ามการค้าขายกับต่างแดนใน ค.ศ. 1453 เหตุการณ์เหล่านี้นำไปสู่การหยุดชะงักของการค้าบนเส้นทางสายไหม เมืองต่าง ๆ ที่มีรายได้หลักจากการค้ากับต่างแดนจึงพากันล่มสลายไปตาม ๆ กัน อย่างไรก็ตาม เส้นทางสายไหมถูกลดบทบาทอย่างแท้จริงเมื่อครั้งที่คริสโตเฟอร์ โคลัมบัส นักสำรวจชาวอิตาลีค้นพบทวีปอเมริกาใน ค.ศ. 1492 นับแต่นั้นเป็นต้นมา ชาวตะวันตกต่างหันมาแสวงหาความมั่งคั่งจากทวีปโลกใหม่ เกิดเป็นเส้นทางการค้ามหาสมุทรแอตแลนติกที่เชื่อมต่อยุโรป แอฟริกา และอเมริกาเข้าด้วยกัน เส้นทางสายไหมที่มีมาแต่โบราณจึงหมดความสำคัญลงที่สุดในที่สุด เดินทางถึงเมือง **กิลกิต (Gilgit)** เคยเป็นจุดแวะสำคัญในเส้นทางสายไหม นอกเหนือจากการค้าผ้าไหม เครื่องเทศ และสินค้าอื่นๆ แล้ว เส้นทางเครือข่ายนี้มีบทบาทสำคัญในการเป็นทางผ่านถ่ายทอดวัฒนธรรม ศาสนา และอารยธรรมมานานหลายศตวรรษ และยังเป็นหนึ่งในเส้นทางการเผยแพร่พระพุทธศาสนาจากอินเดียไปสู่เอเชียอีกด้วยด้วย นำท่านไปชม **ย่านการค้ากิลกิต (Gilgit Bazaar)** ตลาดขนาดใหญ่ในตัวเมืองกิลกิต อิสระให้ท่านได้ช้อปปิ้งสินค้าท้องถิ่น และของฝากไปเป็นของที่ระลึก อาทิ แอปริคอตตากแห้ง ภาชนะเครื่องเคลือบ และพรม นอกจากนี้ยังมีสตรีกฟู้ดให้เลือกซื้อทานกันอย่างจุใจ



ค่า บริการอาหารค่า ณ โรงแรม



ที่พัก: Gilgit Serena Hotel หรือเทียบเท่า

วันที่ 7

กิลกิต - ซีราส - เบชาม

B

L

D

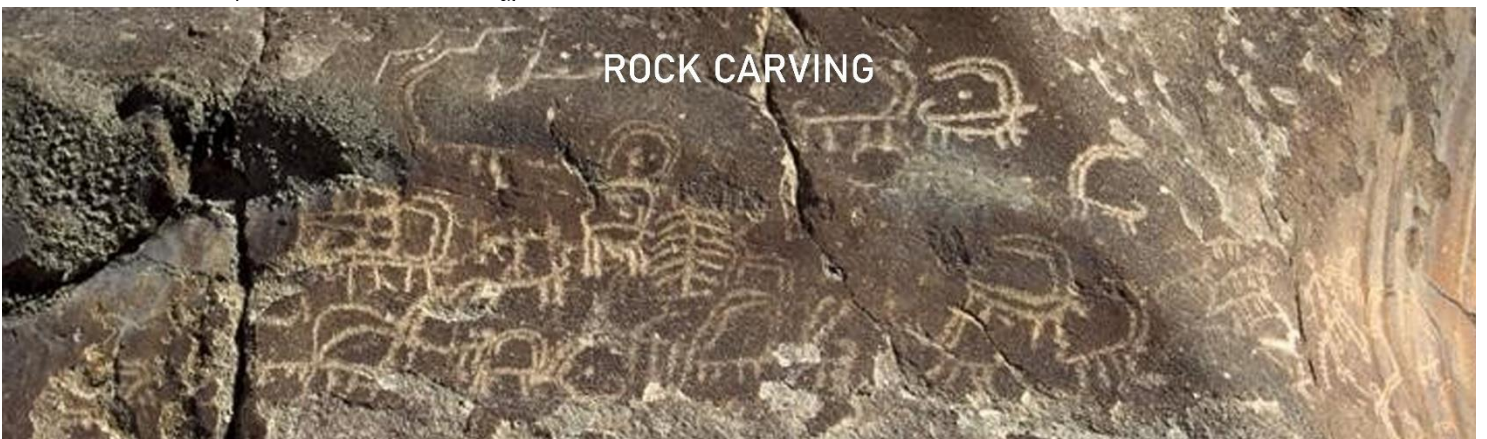
เช้า บริการอาหารเช้า ณ โรงแรม

จากนั้น

นำท่านเดินทางสู่ **เบชาม (Besham)** ระยะทาง **438 ก.ม.** ใช้เวลาเดินทางประมาณ **10-11 ชั่วโมง** ระหว่างทางชม **จุดตัดของ 3 แนวเทือกเขา** คือ เทือกเขาคาราโครัม (Karakoram) เทือกเขฮินดูกูช (Hindukush) และ เทือกเขาหิมาลัย (Himalayas) โดยมีแม่น้ำกิลกิต (Gilgit river) และ แม่น้ำสินธุ (Indus river) ไหลมาบรรจบกัน



ระหว่างทางผ่าน **เมืองซีลาส (Chilas)** นำท่านชม **หินแกะสลัก (Rock Carving)** โขดหินจารึกเหล่านี้จะปรากฏให้เห็นเป็นระยะตลอดเส้นทางสายไหม เส้นทางที่เคยมีพ่อค้าวาณิชมากมายผ่านไปมา โดยที่เมืองซีลาสนี้ ถือเป็นจุดศูนย์รวมโขดหินจารึกภาพโบราณที่ยิ่งใหญ่ที่สุด มีการค้นพบหลักฐานมากกว่า 20,000 ชิ้น



กลางวัน **บริการอาหารกลางวัน ณ ภัตตาคาร**
เดินทางต่อจนถึงเมืองเบซาม.....ชมวิวระหว่างทางทั้งภูเขา หมู่บ้านและแม่น้ำ และวิถีชีวิตของชาวปากีสถาน

ค่ำ

บริการอาหารค่ำ ณ โรงแรม



ที่พัก: Besham Hilton หรือเทียบเท่า

วันที่ 8

เบชาม - ตักศิลา - อิสลามาบัด

B

L

D

เช้า

บริการอาหารเช้า ณ โรงแรม

จากนั้น

นำท่านเดินทางกลับ **อิสลามาบัด (Islamabad)** ระยะทาง **267 ก.ม.** ใช้เวลาเดินทาง **ประมาณ 4-5 ชั่วโมง** นำท่านชม **อนุสาวรีย์คาราโครัมไฮเวย์ (Monument of Karakoram Highways)** ถ่ายรูปเป็นที่ระลึกกับอนุสรณ์สถานที่สร้างขึ้นบนเส้นทางแห่งนี้



ระหว่างทางนำท่านแวะชมเมือง **ตักศิลา (Taxila)** นครโบราณ อดีตที่รุ่งเรืองด้วยพุทธศาสนา อดีตเป็นนครหลวงแห่งแคว้นคันธาระ (Ghandara) เดิมชื่อว่า ตักชาศิลา-Takshasila เป็นภาษาสันสกฤต ต่อมาเมื่ออเล็กซานเดอร์มหาราชรุกรานอินเดียเมื่อ 326 ปีก่อนคริสตกาล ได้มาหยุดพักที่เมืองนี้แล้วเปลี่ยนชื่อเป็น ตักศิลา-Taxila ...เมืองตักสิลาถือว่าเป็นเมืองมหาวิทยาลัยอันยิ่งใหญ่ของโลกที่มีมาก่อนพุทธกาล และเป็นศูนย์กลางการศึกษาของพราหมณ์ และในยุคที่พุทธศาสนาเจริญ เมืองนี้ก็กลายเป็นแหล่งศึกษาที่สำคัญของพุทธศาสนา มีนักศึกษาจากทั่วทุกทิศ ทั้งในอินเดีย และเพื่อนบ้านใกล้เคียง ทั้งเปอร์เซีย



และประเทศทางแถบเอเชียกลางมาเล่าเรียน ยุคนั้นไม่ว่าใครจะศึกษาศิลปวิทยาการ หรือ ศาสตร์แขนงใดก็ตาม ก็จะต้องไปศึกษากันที่ดักศิลา รวมทั้งแพทยศาสตร์ และเป็นทีกล่าวขาน กันว่าใครสำเร็จสรรพวิทยาไม่ว่าศาสตร์ใดจากดักศิลาแห่งนี้ ก็จะได้รับยกย่องและเป็นที เชื่อถือกันอย่างมากในสังคม ดังเช่นหมอชีวกโกมารภัจจ์ ก็สำเร็จวิชา การแพทย์จาก มหาวิทยาลัยดักศิลาแห่งนี้ สมัยพระเจ้าอโศกมหาราช ดักศิลาเป็นนครที่รุ่งเรืองด้วยพุทธ ศาสนา ซึ่งเติบโตขึ้นมาพร้อมๆ กับศาสนา เช่น และฮินดู ต่อมาในสมัยหลวงจีนเหียนจิ่งหรือ พระถังซำจั๋งมาสืบพระพุทธศาสนาในอินเดียเมื่อพ.ศ.1186 ท่านได้บันทึกว่า เมืองดักสิลาดก อยู่ในสภาพเสื่อมโทรม และเป็นเพียงเมืองหนึ่งในแคว้นกัษมีระหรือแคชเมียร์ (ปัจจุบันอยู่ใน เขตราวัลปินดี ประเทศปากีสถาน) โบสถ์และวิหาร สถานศึกษาก็ถูกทำลายจนหมดสิ้น จากนั้น มาก็ไม่ปรากฏเรื่องเมืองดักสิลาอีกเลยดักศิลาถูกบรรจุเป็นหนึ่งในเส้นทางท่องเที่ยวหลักข ปากีสถาน ซึ่งองค์การยูเนสโกได้ให้ความสำคัญอย่างมากกับเมืองดักสิลา ปัจจุบันดักสิลาอยู่ ในเขตประเทศปากีสถาน แม้จะคงเหลือเพียงซากปรักหักพัง แต่อดีตพุทธนครโบราณอัน รุ่งเรืองแห่งนี้ก็ได้รับการขึ้นทะเบียนเป็นเมืองมรดกโลกจากองค์การยูเนสโกมาตั้งแต่ ปี ค.ศ. 1980

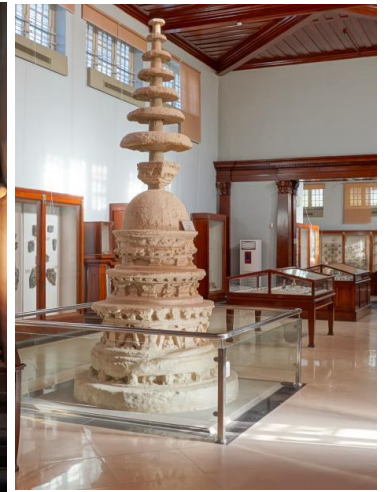
กลางวัน

บริการอาหารกลางวัน ณ ภัตตาคาร

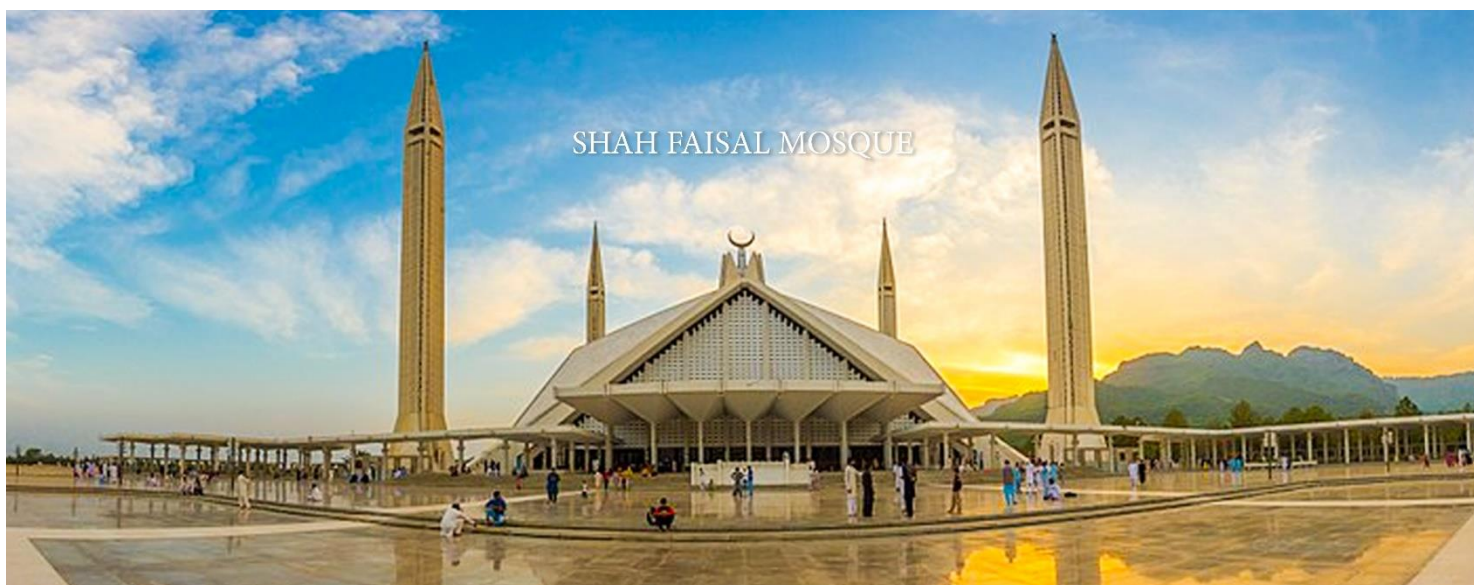
นำท่านชม **อารามพุทธจุเลียน (Julian Monastery)** โบราณสถานทีสะท้อนให้เห็นถึง ความยิ่งใหญ่ของพระพุทธศาสนาในพื้นที่บริเวณนี้ ซึ่งเป็นวัดหรืออารามโบราณบนเนินเขา ความสูง 300 ฟุต บนลานกว้างรายล้อมด้วยกำแพงห้องขนาดเล็ก คงเหลือแต่ฐานพระสถูปให้ เห็นและจินตนาการถึงความรุ่งเรืองเมื่อครั้งอดีต **พิพิธภัณฑ์ดักศิลา (Taxila Museum)**

เก็บรวบรวมหลักฐานความเป็นอยู่และภูมิปัญญาของชาวต่างยุคต่าง ๆ รวมถึงซากสฤปเจดีย์ วัดวาอาราม เกรียณกรีกในยุคสมัยพระเจ้าอเล็กซานเดอร์มหาราช และพระพุทธรูปสมัยคันธาระจำนวนมาก

โบราณเซอกัป (Sirkap) สร้างขึ้นในราวครึ่งแรกของศตวรรษที่ 2 ก่อนคริสตกาล โดยพวกแบคเตรียนและกรีก จากสภาพการขุดค้นทางโบราณคดี ได้พิสูจน์ทราบถึงการเป็นเมืองขนาดใหญ่ที่รุ่งเรืองในอดีต จากร่องรอยการอยู่อาศัยของชุมชนจำนวนมากในยุคนั้นที่มีระบบผังเมืองสมบูรณ์ มีการวางระบบผังเมือง



นำท่านเดินทางสู่ **อิสลามาบัด (Islamabad)** เมืองหลวงของประเทศปากีสถาน ตั้งอยู่ในเขตการปกครองเมืองหลวงอิสลามาบัด มีพื้นที่ 906 ตารางกิโลเมตร กรุงอิสลามาบัดสร้างขึ้นในคริสต์ทศวรรษ 1960 เพื่อเป็นเมืองหลวงของประเทศแทนนครการาจี นำท่านชม **มัสยิดไฟซาล (Faisal Mosque)** ตั้งอยู่บริเวณเชิงเขามาร์กาลา (Margalla Hills) มัสยิดนี้ประกอบด้วย การออกแบบร่วมสมัยมีชั้นนอกของอาคาร 8 ด้านซึ่งได้รับแรงบันดาลใจมาจากกระโจมเบดูอิน (Bedouin tent) เริ่มต้นก่อสร้างในปี 1976 โดยสมเด็จพระราชาธิบดีไฟซาลแห่งซาอุดีอาระเบีย พระราชทานงบประมาณ 120 ล้านดอลลาร์สหรัฐ และมัสยิดนี้ตั้งชื่อจากพระนามของพระองค์ งานออกแบบที่แปลกใหม่นี้เป็นผลงานของสถาปนิกชาวตุรกี Vedat Dalokay ซึ่งได้รับการคัดเลือกจากการประกวดในระดับนานาชาติ มัสยิดนี้เป็นมัสยิดที่ใหญ่ที่สุดในประเทศปากีสถาน และเคยดำรงตำแหน่งมัสยิดที่ใหญ่ที่สุดในโลกตั้งแต่ปี 1986-1993



ค่ำ บริการอาหารค่ำ ณ ภัตตาคาร...นำท่านช้อปปิ้งก่อนกลับบ้าน และนำท่านเดินทางสู่ สนามบินอิสลามาบัด

23.20 น. ออกเดินทางจากสู่ กรุงเทพฯ โดยสายการบินไทย เที่ยวบินที่ TG 350 (บริการอาหารและเครื่องดื่มบนเครื่อง)

วันที่ 9
กรุงเทพฯ

06.25 น. เดินทางถึง **สนามบินสุวรรณภูมิ** โดยสวัสดิภาพ

อัตราค่าใช้จ่าย: ราคาเริ่มต้น คณะผู้ใหญ่ 14-16 ท่าน Useen ปากีสถาน สการ์ดูร์ 9 วัน 7 คืน
เนื่องจากเป็นตั๋วเครื่องบินเป็นแบบหมู่คณะ ไม่สามารถ Refund ได้ทุกกรณีตามเงื่อนไขที่สายการบินกำหนด

กำหนดวันเดินทาง	อัตราค่าบริการหมายเหตุ: ผู้ใหญ่ (12 ปี ขึ้นไป) เดินทางตั้งแต่ 20 ท่านขึ้นไป	
	ผู้ใหญ่พัก 2 ท่าน(ห้องละ 2-3 ท่าน)	พักเดี่ยวเพิ่ม
7-15 ธันวาคม 2567 8-16 กุมภาพันธ์ 2568	69,900.-	11,500

มีตั๋วเครื่องบินแล้ว หักค่าตัว 14,000.- บาท

เงื่อนไขการจองทัวร์

ยืนยันทริป: โอนเงินมัดจำสำรองที่นั่ง **ท่านละ 25,000 บาท** หลังจากเจ้าหน้าที่กำหนด พร้อมสำเนาหน้า
พาสปอร์ตผู้เดินทางหมายเลขสะสมไมล์ของการบินไทย และเอกสารสำหรับการทำวีซ่า
งวดที่ 2 : ชำระภายใน 30 ก่อนออกเดินทาง หรือตามเจ้าหน้าที่กำหนด

**ราคาอาจมีการปรับขึ้น – ลง ตามราคาน้ำมันที่ปรับขึ้นลง แต่จะปรับตามความเป็นจริงที่สายการบิน
ประกาศปรับและมีเอกสารยืนยันเท่านั้น

ฟรีค่าธรรมเนียมปากีสถาน



อัตราค่าใช้จ่ายรวม

- ✓ ค่าตั๋วเครื่องบินไป-กลับชั้นประหยัด โดยสายการบินไทย เส้นทาง กรุงเทพฯ – อิสลามาบัด - กรุงเทพฯ(กระเป๋าดำเดินทางเพื่อโหลด
ท่านละ 1 ใบ น้ำหนักไม่เกิน 20 กก. /กระเป๋าสี้อขึ้นเครื่อง 1 ใบน้ำหนักไม่เกิน 7 กก)
- ✓ ค่าภาษีสนามบิน ค่าภาษีน้ำมัน และค่าประกันภัยทางอากาศ (ประเทศตามระบุในโปรแกรมทัวร์)
- ✓ ค่าที่พักโรงแรมตามที่ระบุตลอดการเดินทางพักห้องคู่ ตามรายการระบุ (อาจมีการเปลี่ยนแปลงได้ตามความเหมาะสม)
- ✓ ค่าอาหารทุกมื้อตามรายการระบุ(เป็นอาหารท้องถิ่นแบบอิสลามทานง่ายและมีอาหารไทยเสริม ทุกมื้อ)
- ✓ น้ำเปล่าท่านละ 2 ขวด/ท่าน ต่อวัน
- ✓ ฟรีค่าธรรมเนียมวีซ่าปากีสถานแบบท่องเที่ยว
- ✓ ค่าพาหนะ รถรับ-ส่ง ตลอดการเดินทาง ตามรายการระบุ
- ✓ ค่าธรรมเนียมเข้าชมสถานที่ตามรายการระบุ
- ✓ **ค่าประกันภัยการเดินทางอุบัติเหตุและสุขภาพแบบบุคคล (Asia Plus Basic)**
 - วงเงินคุ้มครอง 1,000,000 บาท /คน
 - ค่ารักษาพยาบาลในต่างประเทศวงเงิน 2,000,000 บาท
 - ค่ารักษาพยาบาลต่อเนื่องในประเทศไทย 50,000 บาท
 - ค่ารักษาพยาบาลครั้งแรกในประเทศไทย 100,000 บาท

****กรณีการรักษาพยาบาลต่อเนื่องในประเทศไทยผู้เอาประกันภัยต้องขอรับการรักษาพยาบาลในประเทศไทยภายใน 24 ชั่วโมง นับจากวันที่เดินทางกลับถึงประเทศไทย และ รับการรักษาต่อเนื่องไม่เกิน 7 วันนับจากวันที่ได้รับการรักษาครั้งแรกในประเทศไทย
****กรณีที่ผู้เอาประกันภัยได้รับการรักษาพยาบาลที่ต่างประเทศผู้เอาประกันภัยมีกำหนดเวลา 7 วันนับจากวันที่เดินทางกลับถึงประเทศไทยที่จะรับการรักษาต่อเนื่องในประเทศไทย

หมายเหตุ : คู่ครองผู้เอาประกันภัยอายุสูงกว่า 75-85 ปี จ่ายเบี้ย 50 % ของจำนวนเงินเอาประกันภัย วงเงินคุ้มครองอาหารเป็นพืช (โดยแพทย์จะต้องระบุในใบรับรองแพทย์ว่า อาหารเป็นพืชเท่านั้น) แต่ทั้งนี้ย่อมอยู่ในข้อจำกัดที่มีการตกลงไว้กับบริษัทประกันชีวิต

อัตรานี้ไม่รวมถึง

- ค่าทำหนังสือเดินทาง (PASSPORT) และเอกสารวีซ่าของคนต่างด้าว
- ค่าพนักงานยกกระเป๋าในโรงแรมซึ่งท่านจะต้องดูแลกระเป๋าด้วยตัวท่านเอง เพื่อป้องกันการสูญหาย
- ค่าใช้จ่ายอื่นๆที่ไม่ได้ระบุในรายการ
- ค่าภาษีมูลค่าเพิ่ม 7% และค่าภาษีหัก ณ ที่จ่าย 3%
- ค่าใช้จ่ายส่วนตัว อาทิ ค่าโทรศัพท์, ค่าซักผ้า, ค่าเครื่องดื่มในห้องพักและค่าอาหารที่สั่งมาในห้องพักค่าอาหารและเครื่องดื่มที่สั่งพิเศษในร้านอาหารนอกเหนือจากรายการ
- **ค่าทิปไกด์ ห้องถิ่น และคนขับรถ และคนที่มาบริการ ตลอดทริป 50 เหรียญ/ท่าน (หรือเงินไทย 1,800 บาท)**
- **ค่าทิปหัวหน้าทัวร์ ขึ้นอยู่กับความพึงพอใจของท่าน**

ข้อแนะนำและแจ้งเพื่อทราบ

- ❖ สำหรับห้องพัก 3 เตียงกรุณาแจ้งล่วงหน้าเพื่อตรวจสอบกับทางโรงแรมมีบริการเฉพาะบางโรงแรมเท่านั้นกรณีเดินทางเป็นหมู่ใหญ่ 3 ท่านแนะนำให้เปิดห้องพัก 2 ห้อง เพื่อสะดวกกับท่านมากกว่า
- ❖ กรณีเดินทางเป็นทัวร์กรุ๊ปหรือตัวหมู่คณะ หากออกตัวแล้วไม่สามารถขอเงินคืนได้และไม่สามารถเปลี่ยนวันเดินทางได้
- ❖ เสื้อผ้าสำรองสำหรับใส่เที่ยวตามเมืองทั่วไป เน้นสีสดใสใส่ได้เลยจ้า แต่ขอเน้นสุขภาพ

กรณียกเลิก

- หากมีการชำระมัดจำทัวร์แล้ว ต้องการยกเลิก ไม่ว่าจะกรณีใดๆ ก็ตาม ต้องชำระค่าบริการ ท่านละ 2,000 บาท
- ยกเลิกเดินทาง 30 วันล่วงหน้าก่อนการเดินทางหักค่าใช้จ่ายที่เกิดขึ้นจริง (ตามกฎหมายฉบับพิเศษฯ) เช่น มัดจำตั๋วเครื่องบิน, วีซ่า, ค่าดำเนินการ (ถ้ามี), ค่าโรงแรม, ค่ารถไฟ, หรืออื่นๆ โดยจะมีรายละเอียดแสดงให้แก่ลูกค้าได้รับทราบ (หมายเหตุ: ช่วง Peak season สายการบินให้มัดจำล่วงหน้า 2-3 เดือนก่อนออกเดินทาง)
- แจ้งยกเลิกเดินทาง 15-29 วัน ก่อนการเดินทาง หัก 50% ของราคาทัวร์
- แจ้งยกเลิกเดินทาง 0-14 วัน ก่อนการเดินทาง หัก 100 % ของราคาทัวร์

***หากมีการยกเลิกการจองทัวร์หลังจากยื่นวีซ่าเรียบร้อยแล้วบริษัทของสงวนสิทธิ์ในการนำพาสปอร์ตไปยกเลิกวีซ่าในทุกกรณี ไม่ว่าค่าใช้จ่ายในการยื่นวีซ่ารวมหรือแยกจากรายการทัวร์ก็ตาม

ยกเลิกช่วงเทศกาล

- กรณียกเลิกช่วงสงกรานต์ปีใหม่หากมีการชำระมัดจำทัวร์แล้วยกเลิก ไม่ว่าจะกรณีใดๆ ก็ตาม หักค่าบริการท่านละ 2,000 บาท และค่าใช้จ่ายที่เกิดขึ้นจริง เช่น มัดจำตั๋วเครื่องบิน, วีซ่า, ค่าดำเนินการ (ถ้ามี), ค่าโรงแรม, ค่ารถไฟ, หรืออื่นๆ โดยจะมีรายละเอียดแสดงให้แก่ลูกค้าได้รับทราบ
- กรณีช่วง Peak season วันหยุดยาว เช่น สงกรานต์ปีใหม่ สายการบินให้มัดจำล่วงหน้า 2-3 เดือนก่อนออกเดินทาง
- กรณียกเลิกช่วง สงกรานต์-ปีใหม่ ระยะเวลา 0 - 30 วัน ชำระ 100% ของราคาทัวร์

ข้อแนะนำและแจ้งเพื่อทราบ

- ❖ กรณีเดินทางโดยลูกค้าจัดการตัวเครื่องบินเอง (Land Only) *ในกรณีลูกค้าดำเนินการเรื่องตัวเครื่องบินเองและมาเที่ยวร่วมกับคณะ (Join Tour) ลูกค้าต้องดำเนินการมาพบคณะทัวร์ด้วยตัวเองและต้องรับผิดชอบค่าใช้จ่ายในการมาพบคณะใหญ่ด้วยตัวเองรวมถึงหากกรณีที่ยังบินของคณะใหญ่เกิดความล่าช้าหรือยกเลิก เที่ยวบินอันด้วยสาเหตุใดๆก็ตาม

กรุณาอ่าน เงื่อนไขการเดินทาง เพื่อประโยชน์ของท่าน

- 1) ราคานี้คิดตามราคาตัวเครื่องบิน ในปัจจุบัน หากราคาตัวเครื่องบินหรือค่าเงินปรับสูงขึ้น บริษัทฯ ขอสงวนสิทธิ์ที่จะปรับราคาตามสถานการณ์ดังกล่าว
- 2) รายการนี้เป็นเพียงข้อเสนอที่ต้องได้รับการยืนยันจากบริษัทฯ อีกครั้งหนึ่งหลังจากได้สำรองที่นั่งบนเครื่องและโรงแรมที่พักในต่างประเทศเป็นที่เรียบร้อยแล้วแต่อย่างไรก็ตามรายการนี้อาจเปลี่ยนแปลงได้ตามความเหมาะสม
- 3) กรณีที่มีผู้ร่วมคณะไม่ถึงตามที่บริษัทฯ กำหนด บริษัทฯ ขอสงวนสิทธิ์ที่จะเลื่อนการเดินทางหรือปรับเปลี่ยนราคา ก่อนล่วงหน้า 10-15 วันก่อนออกเดินทาง
- 4) กรณีวีซ่าผ่านแล้ว แจ้งยกเลิกก่อนหรือหลังออกตัวโดยสาร บริษัทฯ ขอสงวนสิทธิ์ในการ ไม่คืนค่าทัวร์ทั้งหมด
- 5) กรณีเกิดความผิดพลาดจากตัวแทนหรือหน่วยงานที่เกี่ยวข้องจนมีการยกเลิกล่าช้าเปลี่ยนแปลงการบริการจากสายการบินบริษัทฯ ขอสงวนสิทธิ์หรือหน่วยงานที่ให้บริการบริษัทฯ จะดำเนินการโดยสุดความสามารถที่จะจัดบริการทัวร์อื่นทดแทนให้ แต่จะไม่คืนเงินให้สำหรับค่าบริการนั้นๆ
- 6) กรณีท่านยกเลิกก่อนรายการท่องเที่ยวจะสิ้นสุดลง ทางบริษัทฯ จะถือว่าท่านสละสิทธิ์และจะไม่รับผิดชอบค่าบริการที่ท่านได้ชำระไว้แล้วไม่ว่ากรณีใดๆทั้งสิ้น
- 7) กรณีท่านถูกห้ามเข้าประเทศอันเนื่องมาจากมีสิ่งผิดกฎหมายหรือเอกสารเดินทางไม่ถูกต้องหรือการถูกปฏิเสธในกรณีอื่นๆ บริษัทฯ ขอสงวนสิทธิ์ไม่รับผิดชอบต่อกรณีดังกล่าว
- 8) กรณีผู้เดินทางไม่สามารถเข้า-ออกเมืองได้เนื่องจากเอกสารปลอมหรือการห้ามของเจ้าหน้าที่ไม่ว่าเหตุผลใดๆก็ตามทางบริษัทฯ ขอสงวนสิทธิ์ในการ ไม่คืนค่าทัวร์ทั้งหมด
- 9) กรณีท่านไม่สามารถไปเที่ยวในสถานที่ระบุในโปรแกรมได้อันเนื่องมาจากธรรมชาติความล่าช้าและความผิดพลาดจากทางสายการบินจะไม่มีการคืนเงินใดๆทั้งสิ้นแต่ทั้งนี้ทางบริษัทฯ จะจัดหารายการเที่ยวสถานที่อื่นๆมา ให้ โดยขอสงวนสิทธิ์การปรับนี้ โดยไม่แจ้งให้ทราบล่วงหน้า
- 10) กรณีท่านออกเดินทางไปกับคณะแล้วท่านงดการใช้บริการรายการใดรายการหนึ่งหรือไม่เดินทางพร้อมคณะถือว่าท่านสละสิทธิ์ท่านไม่อาจเรียกร้องค่าบริการและเงินมัดจำคืนไม่ว่ากรณีใดๆทั้งสิ้น
- 11) ทางบริษัทฯ ขอสงวนสิทธิ์ราคานี้เฉพาะนักท่องเที่ยวชาวไทยและท่องเที่ยวเป็นหมู่คณะแบบ Join Tour เท่านั้น กรณีต้องการตัดกรุ๊ปมาโปรดสอบถามทางบริษัทฯ อีกครั้ง หากเป็นนักท่องเที่ยวชาวต่างชาติ หรือ พระสงฆ์ โปรดสอบถามทางบริษัทฯ

บริษัทฯ ถือว่าท่านได้อ่านและยอมรับเงื่อนไขต่างๆในโปรแกรมทัวร์ดี แล้วจึงชำระเงินมัดจำ กับเจ้าหน้าที่ฝ่ายขายของเรา ..ขอขอบคุณที่ไว้วางใจ

โรงแรม ที่พัก และอาหารการกิน ที่เราจัดในเส้นทางท่องเที่ยว ประเทศปากีสถาน ระดับโรงแรม 3-4-5 ดาวของปากีสถาน อาจไม่หรูหรา แต่ก็เป็นที่พักที่มีความปลอดภัย สะอาด และมีสิ่งอำนวยความสะดวกระดับหนึ่ง บางแห่งมี Wi-Fi free บางแห่งที่ไกลออกไปอาจไม่มี Wi-Fi ให้ใช้ อาหารส่วนใหญ่ หากเป็นมือเย็นจะรับประทานอาหารกันที่โรงแรม อาหารปากีสถาน 99 % เป็นอาหารอิสลาม มีไก่เป็นหลัก แต่ละโรงแรม หรือร้านอาหารจะมีไก่ทอดสูตรเด็ดของแต่ละแห่งอร่อยไม่เบาคะ อาหารทานง่ายเนื่องจากไม่มีเครื่องเทศแรง เราสามารถขอไปใช้ครัวเขาทำอาหารไทยได้คะ ชาวปากีสถานใจดีคะ...

เอกสารกรอกเข้าประเทศ ปากีสถานแบบออนไลน์ (ไม่ต้องขอวีซ่า)

- สำเนาหนังสือเดินทาง มีอายุการใช้งานไม่ต่ำกว่า 6 เดือน ภาพชัดเจน ไม่เซ็นชื่อทับเอกสาร (สามารถถ่ายรูปส่งทางออนไลน์หรืออีเมลได้)
- รูปถ่ายปัจจุบัน ไม่เกิน 6 เดือน หน้าตรง สามารถถ่ายด้วยกล้องมือถือได้ มองเห็นใบหน้าชัดเจน ไม่มีเงาบังบนใบหน้า ไม่นำผมมาปิดใบหน้า ไม่สวมแว่นตา ไม่สวมเครื่องประดับ ไม่ยิ้มเห็นฟัน
- สำเนาบัตรประชาชน
- สำเนาทะเบียนบ้าน
- สำเนาเปลี่ยนชื่อ-สกุล (ถ้ามี)
- สำเนาทะเบียนสมรส / สำเนาทะเบียนหย่า (ถ้ามี)
- วิชาปากีสถานเก่า (ถ้ามี)

Welcome To
Pakistan

