

European Fun Fun 2024

EURO3.1 F-CH-D-NL 10D

# France-Switzerland Germany-Netherland

10 วัน 7 คืน

เดินทางปี 2024

ราคาเริ่มต้น

# 103,900.-

รวมทุกอย่าง รวมทิป รวมวีซ่า มีน้ำดื่ม

นั่งรถไฟด่วน TGV นั่งกระเช้าขึ้นยอดเขากิตลิต  
กรุงปารีส-จัตุรัสคองคอร์ด-จัตุรัสรอกาเดโร  
พระราชวังแวร์ซายส์ VIP- เมืองดิลง  
เมืองลูเซิร์น-เมืองแองเกิลเบิร์ก  
อนุสาวรีย์สิงโตหิน- เมืองไฮเดลเบิร์ก  
โคโลญจน์-หมู่บ้านที่รูร์น- กรุงอัมสเตอร์ดัม  
หมู่บ้านกังหันลม- ล่องเรือกระajak  
รถเทอร์ตาม-โบสถ์เซนต์ลอเรนซ์

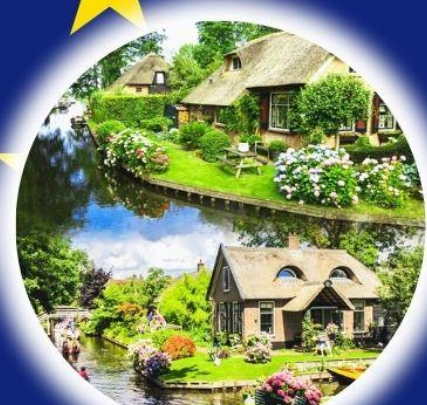
ยอดเขา  
กิตลิต!!



นั่งรถไฟด่วน TGV



Euro3.1



# FRANCE-SWITZERLAND-GERMANY- NETHERLAND 10 D 7 N

ราคาเริ่มต้น **103,900.-**

2024

By Emirates Airline

ฝรั่งเศส-สวิตเซอร์แลนด์-เยอรมัน-เนเธอร์แลนด์ 10 วัน

นั่งรถไฟด่วน TGV นั่งกระเช้าขึ้นยอดเขาที่อลังการ



## กำหนดการเดินทาง 2024 :

**วันแรก** สนามบินสุวรรณภูมิ - ดุไบ - ปารีส (ฝรั่งเศส)

17:00 น. พร้อมกัน ณ สนามบินสุวรรณภูมิ ชั้น 4 อาคารผู้โดยสารขาออกเคาน์เตอร์สายการบินเอมิเรตส์ (EK) เจ้าหน้าที่บริษัทฯ คอยให้การต้อนรับพร้อมอำนวยความสะดวกด้านสัมภาระและบัตรที่นั่งขึ้นเครื่อง

20:35 น. ออกเดินทางสู่ กรุงปารีส (PARIS) ประเทศฝรั่งเศส โดยเที่ยวบินที่ EK373/EK71  
\*.\*.\* แวะเปลี่ยนเครื่องที่สนามบินดูไบ : 0050-0320 \*.\*.\*.

**วันที่สอง** ปารีส (ฝรั่งเศส) - ชมเมือง

08:00 น. (เวลาท้องถิ่น) เดินทางถึง สนามบินกรุงปารีส (PARIS) ประเทศฝรั่งเศส หลังผ่านพิธีการตรวจคนเข้าเมืองและศุลกากรเรียบร้อยแล้ว ...

นำท่านชมความยิ่งใหญ่ของ **ประตูดุชัย** สร้างขึ้นเพื่อเฉลิมพระเกียรติแด่จักรพรรดินโปเลียน ผ่านชมบริเวณลาน **จัตุรัสคองคอร์ด** สถานที่ซึ่งเคยเป็นลานประหารพระเจ้าหลุยส์ที่ 16 และพระนางมาเรียอังตัวเนต พระเจ้าหลุยส์ที่ 16 และพระนางมาเรียอังตัวเนต ...**ชมจัตุรัสทรอกาเดโร** ชมและถ่ายภาพหอไอเฟิล ...

เที่ยง **รับประทานอาหารกลางวัน ณ ภัตตาคาร อาหารจีน**



บ่าย อีสระให้คณะท่านช้อปปิ้งสินค้าแบรนด์เนมที่มีชื่อเสียง ณ ห้างเกลดอรีลาฟาแยส อาทิเช่น หลุยส์, พรานต้า, กุชชี, ชาแนล, เฟนดิก, นาฬิกา, น้ำหอม, เครื่องสำอาง ฯลฯ ให้ท่านได้ช้อปปิ้งสินค้าในราคาถูก อาทิเช่น น้ำหอม, ครีม, เครื่องสำอาง, กระเป๋า, นาฬิกา, เข็มขัด ฯลฯ

ค่ำ **รับประทานอาหารค่ำ ณ ภัตตาคาร พิเศษ เมนูหอยแอสคาโก้ + สเต็ก + ไวน์ + ของหวาน**

ที่พัก **MERCURE PARIS HOTEL** หรือเทียบเท่า

**วันที่สาม** ปารีส - พระราชวังแวร์ซายส์ - ชมเมือง - ช้อปปิ้ง - ล่องเรือ

เช้า **รับประทานอาหารเช้า ณ ห้องอาหารของโรงแรม**

นำท่าน **เข้าชมพระราชวังแวร์ซายส์ (เข้าแบบ VIP มีไกด์พระราชวังบรรยาย)** สัมผัสความยิ่งใหญ่อลังการของพระราชวังที่ได้รับการยกย่องว่าใหญ่โตมโหฬารและสวยงามที่สุดในโลก ซึ่งได้รับการตกแต่งไว้อย่างหรูหราวิจิตรบรรจง ชมความงดงามของห้องต่างๆ ที่มีเอกลักษณ์เฉพาะตกแต่งประดับประดาด้วยภาพเขียนต่างๆและเฟอร์นิเจอร์ชั้นดี อาทิเช่น ห้องอพอลโล, ห้องนโปเลียน, ห้องบรรทมของราชินี, ห้องโถงกระจกห้องพระโอรส, ห้องสงคราม และห้องสันติภาพ ฯลฯ ซึ่งรวบรวมเรื่องราวและความเป็นมาในอดีตอันยิ่งใหญ่ของพระราชวังแห่งนี้

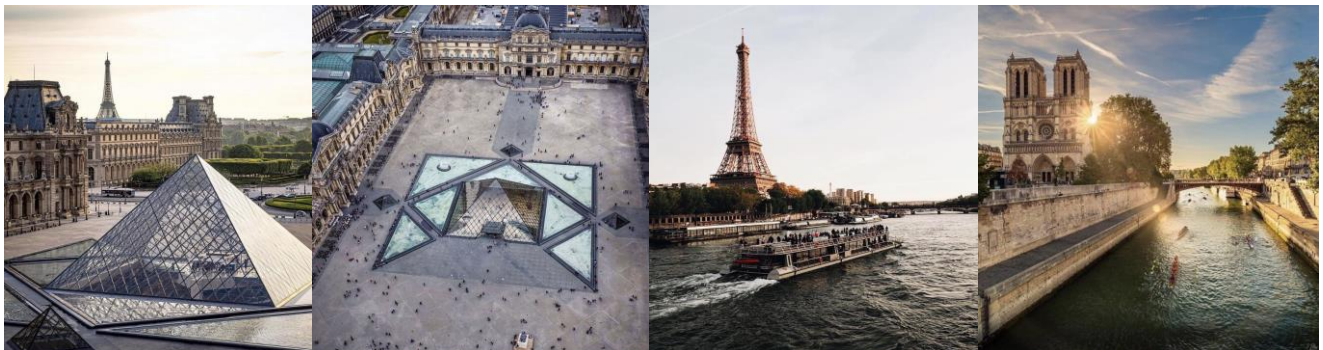


เที่ยง  
บ่าย

รับประทานอาหารกลางวัน ณ ภัตตาคาร อาหารพื้นเมือง

นำท่าน ถ่ายรูปด้านหน้ากับพิพิธภัณฑสถานลูฟวร์ หรือ อิตตพระราชวังลูฟวร์....อิสระช้อปปิ้งสินค้า DUTY ในราคาถูก อาทิเช่น น้ำหอม, ครีม, เครื่องสำอาง, กระเป๋า, นาฬิกา, เข็มขัด ฯลฯ

นำท่านเดินทางสู่ **ท่าเรือ เพื่อล่องเรือ ชมความสวยงาม** ของสถานที่สำคัญคู่บ้านคู่เมืองริมสองฝั่งแม่น้ำแซน ผ่านชมความงดงามของโบราณสถานและอาคารเก่าแก่ สร้างขึ้นตามสไตล์ของศิลปะเรอเนสซองส์ ซึ่งได้รับการอนุรักษ์ดูแลเป็นอย่างดี ตลอดทางท่านจะได้รับความประทับใจกับความสวยงามของทัศนียภาพที่ร่วมกันสรรสร้างให้นครปารีส ชื่อว่าเป็นนครที่มีความงดงามที่สุดแห่งหนึ่งของโลก (ในกรณีที่น้ำในแม่น้ำแซนขึ้นสูงกว่าปกติหรือมีเหตุการณ์สุดวิสัย เช่น การนัดหยุดงาน เป็นต้น รายการล่องแม่น้ำแซนอาจไม่สามารถดำเนินการได้)



ค่ำ  
ที่พัก

รับประทานอาหารค่ำ ณ ภัตตาคาร อาหารจีน

**MERCURE PARIS HOTEL** หรือเทียบเท่า

วันที่สี่

ปารีส - TGV - ดิฌง - ลูเซิร์น (สวิตเซอร์แลนด์)

เช้า

รับประทานอาหารเช้า ณ ห้องอาหารโรงแรม

นำท่านเดินทางข้ามพรมแดนสู่ประเทศฝรั่งเศสมุ่งหน้าสู่ **เมืองดิฌง (DIJON) ประเทศฝรั่งเศส (350 กม.)** เมืองหลวง

แห่งแคว้นเบอร์กันดี

\*\*\* โดยรถไฟด่วน TGV \*\*\*



เที่ยง

รับประทานอาหารกลางวัน ณ ภัตตาคาร อาหารจีน

บ่าย

จากนั้นออกเดินทางสู่ เมืองลูเซิร์น (LUCERNE) (360 กม.) ในภาษาเยอรมัน หรือ LUCERNE ในภาษาอังกฤษอดีตเคยเป็นหัวเมืองของสวิตเซอร์แลนด์ ตั้งอยู่บริเวณตอนกลางของประเทศ ภายในตัวเมืองตั้งอยู่ริมทะเลสาบลูเซิร์นและแม่น้ำรอยส์ (REUSS) สามารถมองเห็นยอดเขาริกิ และยอดเขาพิลาตุสซึ่งอยู่ไกลออกไปได้ชัดเจน แบบธรรมชาติและวัฒนธรรมให้คุณได้สัมผัส เหมาะแก่การท่องเที่ยวและพักผ่อนจริง ๆ เมืองตากอากาศของประเทศสวิตเซอร์แลนด์

ค่ำ

รับประทานอาหารค่ำ ณ ภัตตาคาร อาหารไทย

ที่พัก

IBIS STYLE LUCERN HOTEL หรือเทียบเท่า

วันที่ห้า

ลูเซิร์น - แองเกลเบิร์ก - ยอดเขาทิตลิต - ลูเซิร์น

เช้า

รับประทานอาหารเช้า ณ ห้องอาหารโรงแรม

นำท่านออกเดินทางสู่ เมืองแองเกลเบิร์ก (ENGELBERG) (40 กม.) ...นำท่านนั่งกระเช้าเพื่อเดินทางขึ้นสู่ ยอดเขาทิตลิต (MOUNT TITLIS) ยอดเขาที่มีความสูงจากระดับน้ำทะเลถึง 3,020 เมตร ..อิสระให้ท่านได้เล่นหิมะ บนยอดเขา ไกลสุดหูสุดตา ..



เที่ยง

รับประทานอาหารกลางวัน ณ ภัตตาคาร บนยอดเขา

บ่าย

นำท่านลงจากยอดเขาเพื่อเดินทางกลับสู่ เมืองลูเซิร์น (LUCERNE)...นำท่านถ่ายรูปกับอนุสาวรีย์สิงโตหินสัญลักษณ์ของทหารสวิส และถ่ายรูปกับสะพานไม้โบราณคาเปลและทะเลสาบลูเซิร์น ...อิสระกับการเลือกซื้อสินค้าสวิส อาทิเช่น นาฬิกาแบรנדเนมชื่อดังมีดพับ, ช็อคโกแลตฯลฯ และเดินเล่นถ่ายภาพกับบรรยากาศอันโรแมนติก



คำ รับประทานอาหารค่ำ ณ ภัตตาคาร พิเศษเมนูสวิสฟองดูร์ หมู ไก่ + สเต็ก + ไวน์ + ของหวาน

ที่พัก IBIS STYLE LUCERN HOTEL หรือเทียบเท่า

วันที่หก ลูเซิร์น - ไฮเดลเบิร์ก - โคโลญจน์ (เยอรมนี)

เช้า รับประทานอาหารเช้า ณ ห้องอาหารโรงแรม

นำท่านออกเดินทางสู่ เมืองไฮเดลเบิร์ก (HELDLBERG) (340 กม.) เมืองที่สวยแดนโรแมนติก ตั้งอยู่ในรัฐบาเดิน-เวือทเทมแบร์ก บริเวณฝั่งแม่น้ำเน็คคาร์ ซึ่งเป็นรัฐทางตะวันตกเฉียงใต้ของประเทศเยอรมนี ..มีความน่าสนใจมากทั้งประวัติศาสตร์ของเมือง อีกทั้งยังเป็นเมืองมรดกโลก ซึ่งในอดีตเมืองแห่งนี้เคยเป็นศูนย์กลางการศึกษาที่สำคัญของเยอรมัน เป็นที่ตั้งของมหาวิทยาลัยไฮเดลเบิร์ก ซึ่งเป็นมหาวิทยาลัยแห่งแรกของเยอรมัน ด้วยความสวยงามของเมืองนี้ ทำให้มีนักท่องเที่ยวนับล้านคนในแต่ละปีต้องมาเยือนเมืองแห่งนี้...



เที่ยง รับประทานอาหารกลางวัน ณ ภัตตาคาร เมนูชาหมูเยอรมัน

นำท่าน อีสระชม (ภายนอก) ปราสาทไฮเดลเบิร์ก ซึ่งสร้างอยู่บนเขี้ยวเขาเหนือแม่น้ำเน็คคาร์ สามารถมองเห็นวิวทิวทัศน์ของเมืองได้โดยรอบ ตัวปราสาทสร้างด้วยหินทรายสีแดงซึ่งมีอายุกว่า 900 ปี...

ออกเดินทางสู่ เมืองโคโลญจน์ (KOLN) (250 กม.) เมืองที่เคยถูกทำลายอย่างราบคาบตอนสงครามโลกครั้งที่ 2 .... นำท่าน ชมมหาวิหารแห่งโคโลญจน์ (UNESCO WORLD HERITAGE 1996) สัญลักษณ์แห่งเมืองดั้งเดิมชานแท้ ที่มี ความสูงถึง 157.38 เมตรสร้างขึ้นในปี ค.ศ.1248 ใช้เวลาสร้างยาวนานมาราชน 632 ปี

อีสระเดินชมเขตเมืองเก่าและซอปปิงสินค้าพื้นเมือง, ของที่ระลึก น้ำหอมโคโลญจน์4711 ตลอดจนสินค้าแบรนด์เนมชื่อดังนาชนิคบนถนน WALKING STREET รอบมหาวิหาร ...

คำ รับประทานอาหารค่ำ ณ ภัตตาคาร

ที่พัก KOLN HOTEL หรือเทียบเท่า

วันที่เจ็ด โคโลญจน์ - หมู่บ้านกีธูร์น - อัมสเตอร์ดัม (เนเธอร์แลนด์)

เช้า รับประทานอาหารเช้า ณ ห้องอาหารโรงแรม

นำท่านเดินทางสู่ หมู่บ้านกีธูร์น (GIETHOORN VILLAGE) (270 กม.) เยือนวนิสแห่งเนเธอร์แลนด์ หมู่บ้านเล็กๆน่ารักที่ไม่มีถนนแม้แต่สายเดียวในหมู่บ้าน เป็นหมู่บ้าน UNSEEN ในเนเธอร์แลนด์



เที่ยง รับประทานอาหารกลางวัน ณ ภัตตาคาร

บ่าย จากนั้นเดินทางสู่ **กรุงอัมสเตอร์ดัม (AMSTERDAM) (130 กม.)** เมืองหลวงของประเทศเนเธอร์แลนด์ ตั้งอยู่ริมฝั่งแม่น้ำอัมสเทล (AMSTEL) เริ่มก่อตั้งประมาณคริสต์ศตวรรษที่ 12 ปัจจุบันเป็นเมืองที่ใหญ่ที่สุดของเนเธอร์แลนด์ มีประชากรประมาณ 1.5 ล้านคน เป็นเมืองศูนย์กลางทางประวัติศาสตร์ที่สำคัญแห่งหนึ่งของทวีปยุโรป โดยเฉพาะช่วงคริสต์ศตวรรษที่ 17 ซึ่งเป็นช่วงยุคทองของเนเธอร์แลนด์

**อิสระข้อบ่งชี้ที่ตามสแควร์** ชมเมืองอัมสเตอร์ดัมประกอบไปด้วย **จัตุรัสดัมสแควร์ (DAM SQUARE)** **อนุสาวรีย์แห่งชาติ (NATIONAL MONUMENT)** ..อิสระให้ท่านถ่ายรูปตามอัธยาศัย

ค่ำ รับประทานอาหารค่ำ ณ ภัตตาคาร

ที่พัก **AMSTERDAM HOTEL** หรือเทียบเท่า

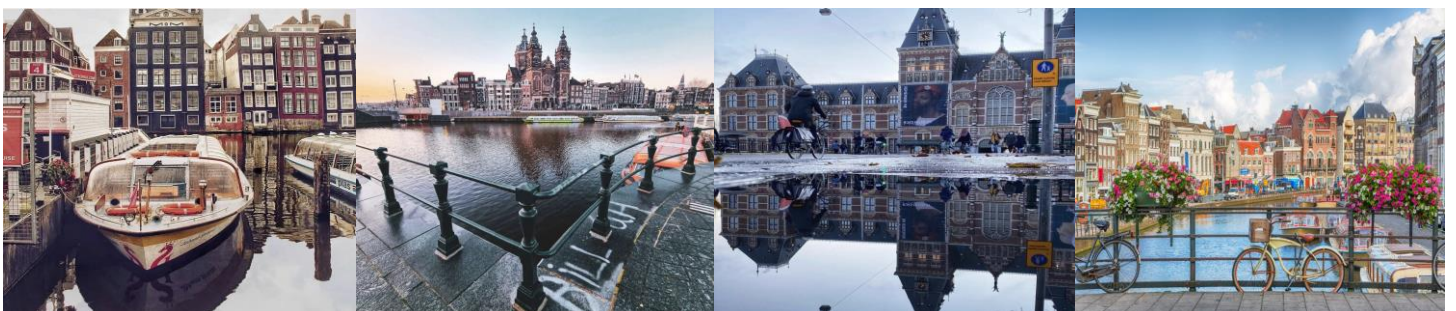
วันที่แปด **อัมสเตอร์ดัม - หมู่บ้านกังหันลม - ล่องเรือกระจก - โรงงานเจียรนัยเพชร - อัมสเตอร์ดัม**

เช้า รับประทานอาหารเช้า ณ ห้องอาหารโรงแรม



นำท่านเดินทางสู่ **หมู่บ้านกังหันลม (Zaanse Schans)** หมู่บ้านอนุรักษ์วัฒนธรรมเก่าแก่และวิถีชีวิตของชาวเนเธอร์แลนด์สมัยก่อนที่มีกลิ่นอายหรือสัญลักษณ์ของความเป็นเนเธอร์แลนด์ไว้ได้อย่างครบถ้วน อดีตในหมู่บ้านนี้มีกังหันลมกว่า 800 ตัว ... ยังมีโรงสาธิตวิธีการทำชีส และทำรองเท้าไม้ให้ท่านได้เข้าชม อิสระให้ท่านเที่ยวชมหมู่บ้านน่ารักแห่งนี้...

เที่ยง รับประทานอาหารกลางวัน ณ ภัตตาคาร



ป้าย จากนั้นนำท่าน **ล่องเรือกระจกชมกรุงอัมสเตอร์ดัม** ซึ่งตลอดเวลาหลายร้อยปีที่ผ่านมามคลองเป็นเส้นทางคมนาคมที่สำคัญที่สุดของเมืองนี้ และอัมสเตอร์ดัมก็มีคลองจำนวนมากที่สุดในโลกด้วยและมีสะพานข้ามคลอง 600 สะพาน สถานที่สำคัญน่าชมที่สุดของอัมสเตอร์ดัมเกือบทั้งหมดจะอยู่ริมคลองรวมทั้งอุทยานบ้านช่องของคหบดีเก่าแก่ด้วย แม้กระทั่งตลาดดอกไม้สดของเมืองหลวงแห่งนี้ก็อยู่ริมคลอง...

จากนั้นนำท่าน **แวะชมโรงงานเจียรนัยเพชรและอัญมณี** ซึ่งเป็นงานฝีมือลือชื่อของเนเธอร์แลนด์มานานพร้อมกันนั้นท่านจะมีโอกาสเลือกซื้อเพชรเม็ดงามในราคาเป็นกันเองจากโรงงานอีกด้วย

ค่ำ **รับประทานอาหารค่ำ ณ ภัตตาคาร**

ที่พัก **AMSTREDAM HOTEL** หรือเทียบเท่า

**วันที่เก้า อัมสเตอร์ดัม - สวนเคอเคนฮอฟ - ดุไบ - ประเทศไทย**

เช้า **รับประทานอาหารเช้า ณ ห้องอาหารโรงแรม**

จากนั้นนำท่านเดินทางสู่ **สวนเคอเคนฮอฟ (KEUKENHOF)** สวนดอกไม้ขนาดใหญ่เนื้อที่ 200 กว่าไร่ ตั้งอยู่ใน **เมืองลิชเช่ (LISSE)** สวนแห่งนี้เป็นแหล่งเพาะพันธุ์ดอกทิวลิป ที่สำคัญของเนเธอร์แลนด์และยังเป็นสวนที่เปิดให้เข้าชมเฉพาะฤดูใบไม้ผลิ ซึ่งปี 2024 ตรงกับวันที่ 21 มีนาคม-12 พฤษภาคม ภายในสวนนั้นมีดอกทิวลิปกว่า 800 สายพันธุ์ รวมแล้วกว่า 7 ล้านดอกเลยทีเดียว ภายในสวนยังมีทางเดินแสนร่มรื่น ปกคลุมไปด้วยต้นไม้ใหญ่ มีงานประติมากรรมตกแต่งอยู่ตามจุด สระน้ำ น้ำพุ เรือนกระจกเพาะพันธุ์ดอกไม้ ...



เที่ยง **รับประทานอาหารกลางวัน ณ ภัตตาคาร \*.\*.\* คืนเงินให้ลูกค้าท่านละ 15EURO \*.\*.\***

ป้าย อีสรชมสวนตามอัธยาศัย ต่อ ....จากนั้นนำท่านเดินทางกลับสู่ **กรุงอัมสเตอร์ดัม** เพื่อนำท่านเดินทางสู่ สนามบิน เพื่อเดินทางกลับสู่ **ประเทศไทย**

18:00 น. เดินทางถึงท่าอากาศยานอัมสเตอร์ดัมสคิปโฮล ....นำท่านเตรียมสัมภาระเพื่อทำการเช็คอิน

21:50 น. ออกเดินทางกลับสู่ ประเทศไทย โดยสายการบินเอมิเรตส์ เที่ยวบินที่ **EK150/EK372**

**\*.\*.\* แวะเปลี่ยนเครื่องที่สนามบินดูไบ 06.30-09.40 \*.\*.\***

**วันที่สิบ ประเทศไทย**

18:55 น. **(เวลาท้องถิ่น)** เดินทางถึง **สนามบินสุวรรณภูมิ สมุทรปราการ** ด้วยความสวัสดิ์

\*\*\* \_ \_ @ \_ \_ \*\*\*

**หมายเหตุ** กำหนดการเดินทางอาจมีการเปลี่ยนแปลงได้เพื่อความเหมาะสม ทั้งนี้ทางบริษัทฯ จะยึดถือความปลอดภัย ตลอดจนผลประโยชน์ของคณะผู้เดินทางเป็นสำคัญ



## อัตราค่าใช้จ่าย

| วันที่เดินทาง                  | ผู้ใหญ่   | เด็กต่ำกว่า 12<br>กับ 2 ผู้ใหญ่<br>ไม่มีเตียงเสริม | พักเดี่ยวเพิ่ม |
|--------------------------------|-----------|----------------------------------------------------|----------------|
| 18-27 มี.ค. / 25 มี.ค.-3 เม.ย. | 103,900.- |                                                    | 25,900.-       |
| 9-18 เม.ย. / 12-21 เม.ย.       | 113,900.- |                                                    |                |
| 26 เม.ย.-5 พ.ค.                | 103,900.- |                                                    |                |

\*ทางบริษัทขอสงวนสิทธิ์ ในการเปลี่ยนแปลงราคา หากทางสายการบินมีการ ขึ้นราคาของภาชนะน้ำมันและ/หรือภาษีประกันภัยการเดินทางและ ค่าวีซ่า\*

## อัตราที่รวม

- ค่าตัวเครื่องบินไป-กลับ (Economy Class) ที่ระบุวันเดินทางไปกลับพร้อมกรุ๊ปเท่านั้น
- ค่าภาษีสนามบินทุกแห่งตามรายการ
- ค่ารถโค้ชรับอากาศยานที่เกี่ยวตามรายการ วันละ 12 ชม. ตามกฎหมายยุโรป
- ค่าห้องพัก (พักห้องละ 2 ท่าน)
- ค่าอาหารตามที่ระบุในรายการ
- ค่าชมสถานที่ท่องเที่ยวตามรายการ
- ค่าประกันภัยการเดินทางรายบุคคล (หากต้องการเงื่อนไขกรมธรรม์สอบถามได้จากเจ้าหน้าที่)
- ค่ามัคคุเทศก์ (ไกด์คนไทย) ของบริษัทฯ ดูแลตลอดการเดินทาง
- ค่าวีซ่าเชงเก้น
- ค่าทิป

## อัตราที่ไม่รวม

- ค่าธรรมเนียมจัดทำหนังสือเดินทาง , แจ้งเข้าแจ้งออกสำหรับผู้ที่ไม่ได้ถือหนังสือเดินทางของไทย
- ค่าใช้จ่ายส่วนตัว อาทิเช่น ค่าเครื่องดื่มที่สั่งพิเศษ, ค่าโทรศัพท์, ค่าซักรีด, ค่าธรรมเนียมหนังสือเดินทาง, ค่าน้ำหนักเกินจากทางสายการบินกำหนดเกินกว่า 30 กก.และมากกว่า 1 ชิ้น, ค่ารักษาพยาบาล กรณีเกิดการเจ็บป่วยจากโรคประจำตัว, ค่ากระเป๋าเดินทางหรือของมีค่าที่สูญหายในระหว่างการเดินทาง เป็นต้น
- ค่าภาษีหัก ณ ที่จ่าย 3% และภาษีมูลค่าเพิ่ม 7 % ในกรณีที่ต้องการใบกำกับภาษี (เฉพาะค่าบริการ 2,000 บาทเท่านั้น)
- ค่าอาหารที่ไม่ได้ระบุในรายการ
- ค่าธรรมเนียมน้ำมันและภาษีสนามบิน ในกรณีที่สายการบินมีการปรับขึ้นราคา
- ค่าใช้จ่ายส่วนตัวอื่นๆ เช่น ค่าโทรศัพท์, ค่าซักรีด, มินิบาร์และทีวีช่องพิเศษ ฯลฯค่าอาหารและเครื่องดื่มสั่งพิเศษ
- ค่าบริการพิเศษต่างๆ

8. ค่าบริการยกกระเป๋าในโรงแรม ซึ่งท่านจะต้องดูแลกระเป๋าและทรัพย์สินด้วยตัวท่านเอง
9. ค่าใช้จ่ายต่าง ๆ เกี่ยวกับโควิด

**\*\*\*ร้านค้าในยุโรปส่วนใหญ่จะปิดทำการในวันอาทิตย์, ขอสงวนสิทธิ์การย้ายเมืองที่เข้าพัก เช่น กรณีที่เมืองนั้นมีการจัดงาน TRADE FAIR ฯลฯ ไปเข้าพักเมืองที่ใกล้เคียงแทน และโปรแกรมอาจมีการปรับเปลี่ยนตามความเหมาะสม\*\*\***

**\*\*กรุณาอ่านเงื่อนไขและหมายเหตุให้ละเอียดทุกข้อ เพราะรายการทัวร์ที่ท่านได้รับถือเป็นสัญญาการเดินทางระหว่างบริษัทและลูกค้า\*\***  
**เงื่อนไขการจอง**

กรุณาจองก่อนล่วงหน้า พร้อมชำระเงินมัดจำ ท่านละ 40,000.- บาท ภายใน 3 วันนับจากวันจอง มิฉะนั้นทางบริษัทฯ ขอสงวนสิทธิ์ที่จะขอรับลูกค้ารายต่อไป

### **เงื่อนไขการชำระค่าทัวร์ส่วนที่เหลือ**

ทางบริษัทฯ ขอเก็บค่าทัวร์ส่วนที่เหลือ 20 วันก่อนการเดินทาง หากท่านไม่ผ่านการอนุมัติวีซ่าหรือยกเลิกการเดินทางโดยเหตุจำเป็นทางบริษัทฯ ขอเก็บเฉพาะค่าใช้จ่ายที่เกิดขึ้นจริง

### **กรณียกเลิกการเดินทาง**

- ยกเลิกการเดินทางเก็บค่ามัดจำเต็มจำนวนทุกกรณี
- ยกเลิกการเดินทางและหรือไม่สามารถเดินทางได้ 1-29 วัน ก่อนวันเดินทางทุกกรณี เก็บค่าทัวร์เต็มจำนวนตามราคาทัวร์
- กรณียื่นวีซ่าแล้วไม่ได้รับการอนุมัติวีซ่าจากทางสถานทูต (วีซ่าไม่ผ่าน) และท่านได้ชำระค่าทัวร์หรือมัดจำมาแล้วทางบริษัทฯ ขอเก็บเฉพาะค่าใช้จ่ายที่เกิดขึ้นจริง เช่น ค่าวีซ่าและค่าบริการยื่นวีซ่า / ค่ามัดจำตัวเครื่องบิน หรือค่าตัวเครื่องบิน (กรณีออกตัวเครื่องบินแล้ว) / ค่าส่วนต่างกรณีที่ถูกปรับออกเดินทางไม่ครบตามจำนวน (สอบถามเพิ่มเติมจากทางบริษัทฯ อีกครั้งหนึ่ง)
- กรณีผู้เดินทางที่เกิดอุบัติเหตุ เจ็บป่วย, เสียชีวิต จะต้องมีการรับรองแพทย์ตามที่ทางสายการบินให้ระบุข้อความตามเงื่อนไขสายการบินนั้น ๆ เพื่อจะได้ยื่นกับสายการบินและตัวแทนบริษัทที่ต่างประเทศ (ทั้งนี้ขึ้นอยู่กับดุลพินิจของสายการบินและบริษัทต่างประเทศ) ทั้งนี้ท่านจะต้องเสียค่าใช้จ่ายที่ไม่สามารถเรียกคืนได้คือ ค่าธรรมเนียมในการมัดจำตัว หรือค่าตัวเครื่องบิน (กรณีออกตัวเครื่องบินแล้ว) และค่าธรรมเนียมวีซ่าและค่าบริการยื่นวีซ่ากรณีที่ท่านยื่นวีซ่าแล้ว

### **หมายเหตุ**

- บริษัทฯ สงวนสิทธิ์ในการที่จะไม่รับผิดชอบต่อค่าชดเชยความเสียหาย อันเกิดจากเหตุสุดวิสัยที่ทาง บริษัทฯ ไม่สามารถควบคุมได้ เช่น การนัดหยุดงาน, จลาจล, การล่าช้าหรือยกเลิกของเที่ยวบิน รวมถึงกรณีที่กองตรวจคนเข้าเมืองไม่อนุญาตให้เดินทางออกหรือกองตรวจคนเข้าเมืองของแต่ละประเทศไม่อนุญาตให้เข้าเมือง รวมทั้งในกรณีที่ท่านจะใช้หนังสือเดินทางราชการ (เล่มสีน้ำเงิน) เดินทางหากท่านถูกปฏิเสธการเดินทางเข้าหรือออกนอกประเทศใดประเทศหนึ่ง
- บริษัทฯ สงวนสิทธิ์ในการเปลี่ยนแปลงโปรแกรมรายการท่องเที่ยว โดยไม่ต้องแจ้งให้ทราบล่วงหน้า
- บริษัทฯ สงวนสิทธิ์ในการเปลี่ยนแปลงอัตราค่าบริการ โดยไม่ต้องแจ้งให้ทราบล่วงหน้า
- เมื่อท่านทำการซื้อโปรแกรมทัวร์ ทางบริษัทฯ จะถือว่าท่านรับทราบและยอมรับเงื่อนไขของหมายเหตุทุกข้อแล้ว ในกรณีที่ลูกค้าต้องออกตัวโดยสารภายในประเทศ ....กรุณาติดต่อเจ้าหน้าที่ของบริษัทฯ ก่อนทุกครั้ง มิฉะนั้นทางบริษัทฯ จะไม่ขอรับผิดชอบค่าใช้จ่ายใดๆ ทั้งสิ้น... โปรแกรมและรายละเอียดของการเดินทางอาจมีการเปลี่ยนแปลงได้ ทั้งนี้ขึ้นอยู่กับสภาวะอากาศและเหตุสุดวิสัยต่าง ๆ ที่ไม่สามารถคาดการณ์ล่วงหน้าโดยทางบริษัทฯ จะคำนึงถึงผลประโยชน์และความปลอดภัยของผู้ร่วมเดินทางเป็นสำคัญ....
- หลังจากที่มีการจองทัวร์และได้ชำระค่ามัดจำทัวร์หรือทั้งหมดแล้ว ไม่ว่าจะเป็นการชำระผ่านตัวแทนของบริษัทฯ

หรือชำระโดยตรงกับทางบริษัท ทางบริษัทจะขอถือว่าท่านรับทราบและยอมรับในเงื่อนไขต่างๆของบริษัท ที่ได้รับไว้ทั้งหมด

- หนึ่งที่ Long Leg โดยปกติอยู่บริเวณทางออกประตูฉุกเฉิน และผู้ที่นั่งต้องมีความสัมพันธ์ตรงตามที่สายการบินกำหนด

เช่น ต้องเป็นผู้ที่มีร่างกายแข็งแรง และช่วยเหลือผู้อื่นได้อย่างรวดเร็วในกรณีที่เครื่องบินมีปัญหา เช่น สามารถเปิดประตูฉุกเฉินได้ (น้ำหนักประมาณ 20 กิโลกรัม) ไม่ใช่ผู้ที่มีปัญหาทางด้านสุขภาพและร่างกายและอำนาจในการให้ที่นั่ง Long leg ขึ้นอยู่กับทางเจ้าหน้าที่เช็คอินสายการบิน ตอนเวลาที่เช็คอินเท่านั้น

- กรณีทรัพย์สินส่วนตัวของลูกค้ายูนิคัลหรือสิ่งมีค่าระหว่างการเดินทาง ทางบริษัทฯ จะไม่รับผิดชอบใด ๆ ทั้งสิ้น

- กรณีผู้เดินทางไม่สามารถเข้า-ออกเมืองได้ เนื่องจากปลอมแปลงหรือการห้ามของเจ้าหน้าที่ ไม่ว่าจะเหตุผลใดๆก็ตามทางบริษัทของสงวนสิทธิ์ในการ ไม่คืนค่าตั๋วทั้งหมด

- บริษัทฯ ขอสงวนสิทธิ์ยกเลิกการเดินทางก่อนล่วงหน้า 14 วัน ในกรณีที่ไม่สามารถทำรูปได้อย่างน้อย 30 ท่าน (ผู้ใหญ่) และ/หรือ ผู้ร่วมเดินทางในคณะไม่สามารถผ่านการพิจารณาวีซ่าได้ครบ 30 ท่าน ซึ่งในกรณีนี้ทางบริษัทฯ ยินดีคืนเงินให้ทั้งหมดหักค่าธรรมเนียมวีซ่า หรือจัดหาคณะทัวร์อื่นให้ถ้าต้องการ

- บริษัทฯ ขอสงวนสิทธิ์ในการเปลี่ยนแปลงโปรแกรมรายการท่องเที่ยว โดยไม่ต้องแจ้งให้ทราบล่วงหน้า

- บริษัทฯ ขอสงวนสิทธิ์ในการเปลี่ยนแปลงอัตราค่าบริการ โดยไม่ต้องแจ้งให้ทราบล่วงหน้า

- เนื่องจากรายการทัวร์นี้เป็นแบบเหมาจ่ายเบ็ดเสร็จ หากท่านสละสิทธิ์การใช้บริการใดๆตามรายการ หรือถูกปฏิเสธการเข้าประเทศไม่ว่าในกรณีใดก็ตาม ทางบริษัทฯ ขอสงวนสิทธิ์ไม่คืนเงินในทุกกรณี

- กรณียกเลิกการเดินทางภายหลังจากได้วีซ่าแล้ว ทางบริษัทฯ ขอสงวนสิทธิ์ในการแจ้งสถานทูต เพื่อให้อยู่ในดุลพินิจของสถานทูต เรื่องวีซ่าของท่าน เนื่องจากการขอวีซ่าในแต่ละประเทศ จะถูกบันทึกไว้เป็นสถิติในนามของบริษัทฯ เมื่อท่านได้ชำระเงินมัดจำหรือทั้งหมด ไม่ว่าจะเป็นการชำระผ่านตัวแทนของ บริษัทฯ หรือชำระโดยตรงกับทางบริษัทฯ ทางบริษัทฯ จะขอถือว่าท่านรับทราบและยอมรับในเงื่อนไขต่างๆของเอกสารวีซ่า

- การบิดเบือนข้อเท็จจริงประการใดก็ตาม อาจจะถูกระงับมิให้เดินทางเข้าประเทศในกลุ่มชงกันเป็นการถาวร และถึงแม้ว่าท่านจะถูกปฏิเสธวีซ่า สถานทูตไม่คืนค่าธรรมเนียมที่ได้ชำระไปแล้วและหากต้องการขอยื่นคำร้องใหม่ก็ต้องชำระค่าธรรมเนียมใหม่ทุกครั้ง

- หากสถานทูตมีการสุ่มเรียกสัมภาษณ์บางท่านทางบริษัทฯ ขอความร่วมมือในการเชิญท่านไปสัมภาษณ์ตามนัดหมาย และโปรดแต่งกายสุภาพ ทั้งนี้ทางบริษัทฯ จะส่งเจ้าหน้าที่ไปอำนวยความสะดวก และประสานงานตลอดเวลา และหากสถานทูตขอเอกสารเพิ่มเติม ทางบริษัทฯ ใด่ขอรวบรวมท่านจัดส่งเอกสารดังกล่าวเช่นกัน

- ทางบริษัทฯ เป็นแค่ตัวแทนอำนวยความสะดวกในขั้นตอนการยื่นวีซ่า แต่ในการพิจารณาอนุมัติวีซ่า จะอยู่ในดุลพินิจของทางสถานทูตเท่านั้น ซึ่งอาจจะเกิดความไม่สะดวกแก่ท่านได้ทางบริษัทฯ จึงต้องขอภัยมา ณ ที่นี้

- เมื่อท่านทำการซื้อโปรแกรมทัวร์ ทางบริษัทฯ จะถือว่าท่านรับทราบและยอมรับเงื่อนไขของหมายเหตุทุกข้อแล้ว ในกรณีที่ลูกค้าต้องออกตัวโดยสารภายในประเทศกรุณาติดต่อเจ้าหน้าที่ของบริษัทฯ ก่อนทุกครั้งมิฉะนั้นทางบริษัทฯ จะไม่ขอรับผิดชอบค่าใช้จ่ายใดๆทั้งสิ้นโปรแกรมและรายละเอียดของการเดินทางอาจมีการเปลี่ยนแปลงได้ ทั้งนี้ขึ้นอยู่กับสภาวะอากาศ และเหตุสุดวิสัยต่างๆ ที่ไม่สามารถคาดการณ์ล่วงหน้าโดยทางบริษัทฯ จะคำนึงถึงผลประโยชน์และ ความปลอดภัยของผู้ร่วมเดินทางเป็นสำคัญ

- บริษัทฯ ขอสงวนสิทธิ์ไม่ขายตั๋วแก่ลูกค้าที่เคยเดินทางแล้วมีความประพฤติไม่น่ารักหรือมีพฤติกรรมเป็นที่รักเกลียด

ของคนส่วนใหญ่เช่นไม่รักษาเวลาเลย พุด จาหายบคาย ดื่มสุราบนรถ ก่อเสียงรำคาญรบกวนผู้อื่น เอาแต่ใจตนเอง หรือถือว่ามากลุ่มใหญ่ แล้วไม่เกรงใจผู้อื่นชักชวนผู้อื่นให้ก่อนความวุ่นวายในทัวร์ ฯลฯ (เพื่อความสุสุขของผู้เดินทางเป็นส่วนใหญ่)

- บริษัทฯ ขอสงวนสิทธิ์ไม่ขายทัวร์แก่ท่านที่มีครรภ์เกิน 4 เดือน (เพราะอาจเกิดอันตราย / เพื่อความปลอดภัย / เว้นมีใบรับรองแพทย์)
- บริษัทฯ ขอสงวนสิทธิ์ในการขายหรือไม่ขายทัวร์แก่ท่านที่มีเด็กทารกอายุต่ำกว่า 2 ขวบ (กรุณาแจ้งบริษัทฯ ก่อนจองทัวร์เพื่อหาข้อสรุปร่วมกัน) ต้องกราบขออภัยท่านเพราะหากเด็กงอแงจะไปรบกวนผู้เดินทางท่านอื่น
- บริษัทฯ ขอสงวนสิทธิ์ในการขาย หรือไม่ขายแก่ท่านที่ต้องใช้รถเข็น (กรุณาแจ้งบริษัทฯ ก่อนซื้อทัวร์ เพื่อหาข้อสรุปร่วมกัน)
- ท่านที่จะออกตัวภายในประเทศ เช่น เชียงใหม่ ภูเก็ต หาดใหญ่ ฯลฯ โปรดแจ้งฝ่ายขายก่อนเพื่อขอคำยืนยันว่าทัวร์นั้นๆ ยืนยันการเดินทางหากท่านออกตัวโดยไม่ได้รับการยืนยันจากพนักงานแล้วทัวร์นั้นยกเลิก บริษัทฯ ไม่สามารถรับผิดชอบค่าใช้จ่ายนั้นได้
- ใน 1 วัน คนขับรถจะทำงานและพักผ่อนระหว่างขับรถรวมแล้วไม่เกิน 12 ชม. เช่น เริ่มงาน 08.00 น. ต้องจบงานภายใน 20.00 น. หากมีการเสียเวลาระหว่างวันทุกกรณีโปรแกรมอาจต้องแก้ไขปรับเปลี่ยน - เมื่อท่านจองทัวร์และชำระมัดจำแล้วหมายถึงท่านยอมรับในข้อความและเงื่อนไขที่บริษัทฯ แจ้งแล้วข้างต้น
- หากในขณะของท่านมีผู้ต้องการดูแลพิเศษ นั่งรถเข็น (Wheelchair), เด็ก, ผู้สูงอายุ, มีโรคประจำตัว หรือไม่สะดวกในการเดินทางท่องเที่ยวในระยะเวลาเกินกว่า 4-5 ชั่วโมงติดต่อกัน ท่านและครอบครัวต้องให้การดูแลสมาชิกภายในครอบครัวของท่านเอง เนื่องจากการเดินทางเป็นหมู่คณะ หัวหน้าทัวร์มีความจำเป็นต้องดูแลคณะทัวร์ทั้งหมด

#### ข้อความซึ่งถือเป็นสาระสำหรับท่านผู้มีเกียรติซึ่งร่วมเดินทาง

ทางบริษัทฯ เป็นตัวแทนในการจัดนำสัมมนา และการเดินทางที่มีความชำนาญ โดยจัดหาโรงแรมที่พัก อาหาร ยานพาหนะ และสถานที่ท่องเที่ยวพร้อมทั้งการสัมมนา ดูงาน เพื่อความสะดวกสบาย และเกิดประโยชน์สูงสุดในการเดินทาง ทั้งนี้ทางบริษัทฯ ไม่สามารถรับผิดชอบในอุบัติเหตุหรือความเสียหายที่เกิดจากโรงแรมที่พัก ยานพาหนะ, อันเนื่องมาจากอุบัติเหตุรวมถึงภัยธรรมชาติ, โจรกรรม, วินาศกรรม, อัคคีภัย, การปล้น, การจลาจล สงครามการเมือง, การผันผวนของอัตราแลกเปลี่ยนเงินตราต่างประเทศ, การนัดหยุดงาน, ความล่าช้าของเที่ยวบิน, สายการบินเรือ, รถไฟ, พาหนะท้องถิ่น, ตลอดจนการถูกปฏิเสธออกวีซ่าจากกงสุล และ / หรือ ส่วนงานที่เกี่ยวข้องกับสถานเอกอัครราชทูต รวมถึงผู้มีอำนาจทำการแทนประจำประเทศไทย (โดยไม่จำเป็นต้องแสดงเหตุผล เนื่องจากเป็นสิทธิพิเศษทางการทูต) ซึ่งอยู่เหนือการควบคุมของบริษัทฯ หมายรวมถึงในระหว่างการเดินทางท่องเที่ยวทั้งใน หรือ ต่างประเทศ แต่ทางบริษัทฯ มีความคุ้มครอง และประกันอุบัติเหตุ ตามเงื่อนไขที่บริษัทฯ ที่รับประกันในกรณีที่ผู้ร่วมเดินทางถูกปฏิเสธโดยเจ้าหน้าที่ตรวจคนเข้าเมืองของประเทศไทย และ/หรือ ต่างประเทศ มิให้เดินทางออก หรือ เข้าประเทศ เนื่องจากความประพฤติ พฤติกรรมของผู้เดินทาง ไม่ปฏิบัติตามกฎระเบียบด้านการควบคุมโรคติดต่อเฉพาะพื้นที่ที่มีการปลอมแปลงเอกสารเพื่อการเดินทาง รวมถึงมีสิ่งผิดกฎหมาย บริษัทฯ จะไม่คืนค่าใช้จ่ายใดๆ รายละเอียดด้านการเดินทาง อาจมีการเปลี่ยนแปลงได้ตามความจำเป็น หรือเพื่อความเหมาะสมทั้งปวง โดยมีต้องแจ้งให้ทราบล่วงหน้า ทั้งนี้การขอสงวนสิทธิ์ดังกล่าว บริษัทฯ จะยึดถือและคำนึงถึงผลประโยชน์ ตลอดจนความปลอดภัยของท่านผู้มีเกียรติ ซึ่งร่วมเดินทางเป็นสิ่งสำคัญ

“ขอขอบพระคุณทุกท่านที่ได้มอบความไว้วางใจ ให้ทางบริษัทฯ เป็นผู้นำพาการเดินทางในครั้งนี้”

#### ข้อมูลเบื้องต้นในการเตรียมเอกสารยื่นวีซ่าและการยื่นขอวีซ่า

1. การพิจารณาวีซ่าเป็นดุลยพินิจของสถานทูต มิใช่บริษัททัวร์ การเตรียมเอกสารที่ดีและถูกต้องจะช่วยให้การพิจารณา ของสถานทูตง่ายขึ้น

2. กรณีท่านใดต้องใช้พาสปอร์ตเดินทาง ช่วงระหว่างยื่นวีซ่า หรือ ก่อนเดินทางกับทางบริษัท ท่านต้องแจ้งให้ทางบริษัทฯ ทราบล่วงหน้าเพื่อวางแผนในการขอวีซ่าของท่าน ซึ่งบางสถานทูตใช้เวลาในการพิจารณาวีซ่าที่ค่อนข้างนานและอาจไม่สามารถดึงเล่มออกมาระหว่างการพิจารณาอนุมัติวีซ่าได้ (กรณีถ้ามีค่าใช้จ่ายเกิดขึ้นท่านละ 500.- บาท ลูกค้านี้จะต้องเป็นผู้รับผิดชอบเท่านั้น)
3. สำหรับผู้เดินทางที่ศึกษาหรือทำงานอยู่ต่างประเทศ จะต้องดำเนินการขอวีซ่าด้วยตนเองในประเทศที่ตนพำนักหรือศึกษาอยู่เท่านั้น
4. หนังสือเดินทางต้องมีอายุไม่ต่ำกว่า 6 เดือน โดยนับวันเริ่มเดินทางออกนอกประเทศ หากนับแล้วต่ำกว่า 6 เดือน ผู้เดินทางต้องไปยื่นคำร้องขอทำหนังสือเดินทางเล่มใหม่ และกรุณาเตรียมหนังสือเดินทางเล่มเก่า ให้กับทางบริษัทด้วย เนื่องจากประวัติการเดินทางของท่านจะเป็นประโยชน์อย่างยิ่งในการยื่นคำร้องขอวีซ่า และจำนวนหน้าหนังสือเดินทาง ต้องเหลือว่างสำหรับติดวีซ่าไม่ต่ำกว่า 3 หน้า
5. ท่านที่ใส่ปกหนังสือเดินทางกรุณาถอดออก หากมีการสูญหาย บริษัทฯ จะไม่รับผิดชอบต่อปกหนังสือเดินทางนั้นๆ และพาสปอร์ต ถือเป็นหนังสือของทางราชการ ต้องไม่มีรอยฉีกขาด หรือ การขีดเขียน หรือ แต่งเติมใดๆ ในเล่ม