



VLJG65DR-18



# จีน ลี้เจียง แสงกริลล่า

## วัดลามะ กุช่าหิมะมั่งกรหยก 6 วัน 5 คืน



ชมการแสดง Impression of Lijiang

✓ **สุดคุ้ม บินตรง อากาศดี**



วัดต้าฝื่อ (ทงล้อทองคำ)

หุบเขาพระจันทรสีน้ำเงิน

สระมั่งกรต้า

เริ่ม **17,888**

**เดินทางเดือน เมษายน-ตุลาคม 67**

กุช่าหิมะมั่งกรหยก · ชมโชว์ Impression of Lijiang · หุบเขาพระจันทรสีน้ำเงิน  
ช่องเขาเสือกระโจน · พิพิธภัณฑ์ท่าจามรี · เมืองโบราณตู้ค่อจาง วัดลามะซงจันหลิน  
สระมั่งกรต้า · เมืองโบราณลี้เจียง · อีสระเที่ยวตามอริยาศย์ เลือกซื้อทัวร์เสริมได้

Songzanlin



# ลี้เจียง แซงกรี่ล่า ภูเขาคิมะมังกกรหยก

ชมการแสดง Impression of Lijiang

บินตรงไม่เสียเวลา 6 วัน 5 คืน

เดินทางโดยสายการบิน RUILI AIRLINES (DR)

VLJG65DR-18

瑞丽航空 Ruili Airlines

จิน ลี้เจียง แซงกรี่ล่า  
วัดลามะ ภูเขาคิมะมังกกรหยก 6 วัน 5 คืน

ชมการแสดง Impression of Lijiang

✓ สุดคุ้ม บินตรง อากาศดี

วัดต้าฝื่อ (งล้อทองคำ)    หุบเขาพระ-จันทรสีน้ำเงิน    สระมิงกรดำ

เริ่ม **17,888**

เดินทางเดือน เมษายน-ตุลาคม 67

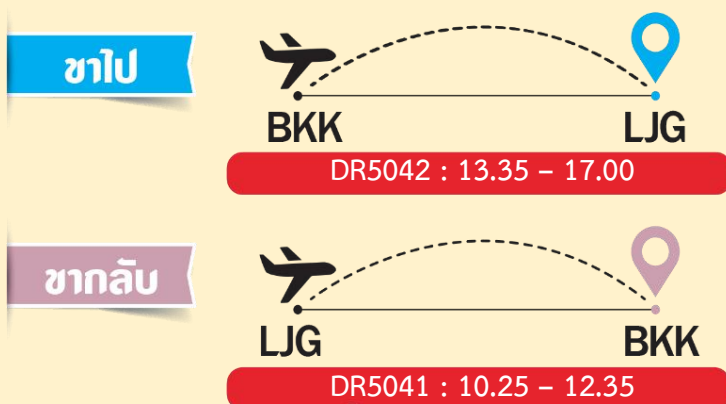
ภูเขาคิมะมังกกรหยก · ชมโชว์ Impression of Lijiang · หุบเขาพระ-จันทรสีน้ำเงิน  
ช่องเขาเอือกระโงน · พิพิธภัณฑ์จางเมริ · เมืองโบราณตู้เค่อจวง วัดลามะ-ซงจันหลิน  
สระมิงกรดำ · เมืองโบราณลี้เจียง · อีสระที่เกี่ยวข้องตามอริยาศัย เลือกซื้อตั๋วพร้อมได้

Songzanlin

วันที่	โปรแกรมทัวร์	อาหาร			โรงแรม
		เช้า	เที่ยง	เย็น	
1	สนามบินสุวรรณภูมิ – สนามบินนานาชาติลี่เจียงชานयी		✈	✓	GYA HOTEL หรือเทียบเท่า ★★★
2	อุทยานภูเขาหิมะมังกรหยก (รวมกระเช้า) – การแสดง Impression of Lijiang – หุบเขาพระจันทร์สีน้ำเงิน <b>ไม่รวมรถกอล์ฟ</b> ) - เมืองเก่าไปซา	✓	✓	✗	GYA HOTELหรือ เทียบเท่า ★★★
3	ช่องเขาเสือกระโจน <b>(ไม่รวมบันไดเลื่อน)</b> – เมืองแซงกรีล่า พิพิธภัณฑสถานจามรี - วัดต้าฝื่อ (กงล้อทองคำ) - เมืองโบราณตุ๋นเค่จง	✓	✓	✗	SALONG HOTEL หรือเทียบเท่า ★★★
4	วัดลามะซงจ้านหลิง - เมืองลี่เจียง - ร้านยาถงเรนถิง – สระมังกรดำ - เมืองโบราณลี่เจียง	✓	✓	✗	GYA HOTELหรือ เทียบเท่า ★★★
5	Free Day	✓	✗	✗	GYA HOTELหรือ เทียบเท่า ★★★
6	สนามบินนานาชาติลี่เจียงชานयी – สนามบินสุวรรณภูมิ	✓	✈		

\*เที่ยวบินเดินทาง และเวลาอาจมีการเปลี่ยนแปลงกรุณาสอบถามเที่ยวบินคอนเฟิร์มจากเจ้าหน้าที่ก่อนทุกครั้ง

## ตารางการเดินทาง สายการบิน รุสลี่ แอร์ไลน์



**อัตราค่าบริการ**

วันเดินทาง	ราคาทัวร์/ท่าน (ผู้ใหญ่ อายุ 18 ปีขึ้นไป) พักห้องละ 2 ท่าน	ราคาทัวร์/ท่าน (เด็ก อายุต่ำกว่า 18 ปี) พักห้องละ 2 ท่าน	ราคา ห้องพักท่านเดียว (เพิ่ม)
20 - 25 เมษายน 2567	17,888	17,888	4,500
09 - 14 พฤษภาคม 2567	17,888	17,888	4,500
11 - 16 พฤษภาคม 2567	18,888	18,888	4,500
16 - 21 พฤษภาคม 2567	18,888	18,888	4,500
18 - 23 พฤษภาคม 2567	18,888	18,888	4,500
23 - 28 พฤษภาคม 2567	17,888	17,888	4,500
25 - 30 พฤษภาคม 2567	18,888	18,888	4,500
30 พฤษภาคม - 04 มิถุนายน 2567	18,888	18,888	4,500
01 - 06 มิถุนายน 2567	18,888	18,888	4,500
06 - 11 มิถุนายน 2567	17,888	17,888	4,500
08 - 13 มิถุนายน 2567	17,888	17,888	4,500
13 - 18 มิถุนายน 2567	17,888	17,888	4,500
15 - 20 มิถุนายน 2567	17,888	17,888	4,500
20 - 25 มิถุนายน 2567	17,888	17,888	4,500
22 - 27 มิถุนายน 2567	17,888	17,888	4,500
29 มิถุนายน - 04 กรกฎาคม 2567	17,888	17,888	4,500
04 - 09 กรกฎาคม 2567	17,888	17,888	4,500
06 - 11 กรกฎาคม 2567	17,888	17,888	4,500
11 - 16 กรกฎาคม 2567	17,888	17,888	4,000
22 - 27 สิงหาคม 2567	17,888	17,888	4,500
24 - 29 สิงหาคม 2567	17,888	17,888	4,500
29 สิงหาคม - 03 กันยายน 2567	17,888	17,888	4,500
31 สิงหาคม - 05 กันยายน 2567	17,888	17,888	4,500
05 - 10 กันยายน 2567	17,888	17,888	4,500
07 - 12 กันยายน 2567	17,888	17,888	4,500
12 - 17 กันยายน 2567	17,888	17,888	4,500
14 - 19 กันยายน 2567	17,888	17,888	4,500



19 – 24 กันยายน 2567	17,888	17,888	4,500
21 – 26 กันยายน 2567	18,888	18,888	4,500
10 - 15 ตุลาคม 2567	19,888	19,888	4,500
12 - 17 ตุลาคม 2567	19,888	19,888	4,500
17 – 22 ตุลาคม 2567	19,888	19,888	4,500
19 – 24 ตุลาคม 2567	19,888	19,888	4,500

อัตราค่าบริการสำหรับเด็กอายุไม่เกิน 2 ปี ณ วันเดินทางกลับ (Infant) ท่านละ 8,000 บาท

ค่าทัวร์ไม่รวมค่าจ้างมัคคุเทศก์และคนขับรถท้องถิ่น ท่านละ 2,000 บาท

\*\*\* ชำระที่สนามบิน ณ จุดนัดพบ ก่อนออกเดินทาง \*\*\*

ในส่วนค่าทิปหัวหน้าทัวร์ ตามมาตรฐานการให้ทิป วันละ 100 บาท/ท่าน/วัน ทั้งนี้ขึ้นอยู่กับความพึงพอใจของท่าน\*ค่าบริการ  
ข้างต้นเฉพาะนักท่องเที่ยวถือพาสปอร์ตไทยเท่านั้น กรณีถือพาสปอร์ตต่างชาติชำระเพิ่ม 3,000 บาท\*

## วันแรก สนามบินสุวรรณภูมิ - สนามบินนานาชาติลีเจียงชานयी

- 10.30 น. คณะพร้อมกันที่ **สนามบินสุวรรณภูมิ** อาคารผู้โดยสารระหว่างประเทศ ชั้น 4 เคาน์เตอร์**สายการบิน RUILI AIRLINES** โดยมีเจ้าหน้าที่ของบริษัทฯคอยต้อนรับ และอำนวยความสะดวกด้านเอกสารการเดินทาง
- 13.35 น. ออกเดินทางสู่ **เมืองลีเจียง** โดย **สายการบิน RUILI AIRLINES (DR)** เที่ยวบินที่ **DR5042**



\*\*\*เที่ยวบินหรือเวลาอาจมีการเปลี่ยนแปลง ทั้งนี้ขึ้นอยู่กับสายการบินเป็นผู้กำหนด\*\*\*

ขอสงวนสิทธิ์ในการเลือกที่นั่งบนเครื่องบิน เนื่องจากเป็นตั๋วกรุ๊ป การจัดที่นั่งจะเป็นระบบ RANDOM ที่นั่งอาจจะไม่ได้นั่งติดกัน ทางบริษัทไม่สามารถเข้าไปแทรกแซงได้ ซึ่งเป็นไปตามเงื่อนไขของสายการบินเป็นผู้กำหนด

17.00 น. ถึง **สนามบินนานาชาติลี่เจียงชานयी** (เวลาท้องถิ่นที่จีน เร็วกว่าประเทศไทย 1 ชั่วโมง กรุณาปรับเวลาของท่านเพื่อความสะดวกในการนัดหมาย) ผ่านพิธีการตรวจคนเข้าเมือง, ศุลกากรและรับสัมภาระเรียบร้อยแล้ว

**ค่ำ** บริการอาหารค่ำ พิเศษ เมนูชาบูโต๊ะยาว พร้อมชมการแสดงเต้นรำพื้นเมือง



หลังรับประทานอาหาร นำท่านเดินทางเข้าสู่ที่พัก

**ที่พัก** GYA HOTELหรือเทียบเท่า ระดับ 3 ดาว

---

**วันที่สอง** อุทยานภูเขามังกรหยก (รวมกระเช้า) - ชมการแสดง Impression of Lijiang - หุบเขาพระจันทร์สีน้ำเงิน (ไม่รวมรถกอล์ฟ) - หมู่บ้านเมืองเก่าไปซา

---

**เช้า** บริการอาหารเช้า ณ ห้องอาหารของโรงแรม

หลังรับประทานอาหาร นำท่านเดินทางสู่อุทยาน เพื่อนำท่าน นั่งกระเช้าสู่ **ภูเขาหิมะมังกรหยก (JADE DRAGON SNOW MOUNTAIN)** ที่ตั้งอยู่ทางตะวันตกเฉียงเหนือของเมืองลี่เจียง ซึ่งจะเป็นภูเขาที่มีหิมะปกคลุมตลอดทั้งปี มีความสูงเหนือระดับน้ำทะเล โดยเฉลี่ยประมาณ 4,000 เมตร เนื่องจากมียอดเขา 13 ยอดเรียงต่อกันและปกคลุมด้วยหิมะ มีลักษณะคล้ายมังกร จึงถูกเรียกว่าภูเขาหิมะมังกรหยก ขึ้นสู่จุดชมวิวบนยอดเขา เพื่อชมวิวทิวทัศน์และธรรมชาติบนจุดที่สวยงามที่สุด ตลอดสองข้างทางที่ขึ้นยอดเขา ท่านจะได้ชื่นชมและดื่มด่ำกับความหนาวเย็นของธรรมชาติ (หมายเหตุ : ราคาทัวร์นี้ เป็นราคาโดยรวมค่ากระเช้าแล้ว หากเกิด กรณีที่มีการประกาศปิดให้บริการกระเช้าไฟฟ้าตามประกาศของทางรัฐ ทำให้เกิดการปิดกระเช้าเนื่องจากสภาพแวดล้อม อากาศ การปิดบำรุงซ่อมแซม รวมถึงการจำกัดคนขึ้น ทางบริษัทของสงวนสิทธิ์ในการปรับเปลี่ยนโปรแกรมไปยังทุ่งหญ้าหยุนชานผิง (Yun Shan Ping) แทน หรือสถานที่อื่นแทนตามความเหมาะสม



## เที่ยง

### บริการอาหารกลางวัน

หลังอาหารกลางวัน นำท่านชมโชว์ **Impression Of Lijiang** โชว์สุดอลังการท่ามกลางภูเขาหิมะมังกรหยก โชว์สุดอลังการแห่งเมืองลี่เจียง ประเทศจีน จากผู้กำกับชื่อก้องโลก จางอวี๋โหมว ที่เนรมิตให้ภูเขาหิมะมังกรหยกเป็นฉากหลังและบริเวณทุ่งหญ้าเป็นเวทีการแสดงบนความสูงกว่า 3,000 เมตร ใช้นักแสดงกว่า 600 ชีวิต แสง สี เสียงและการแต่งกายสุดตระการตา เล่าเรื่องราวชีวิตความเป็นอยู่ และชาวเผ่าต่างๆ ของเมืองลี่เจียง ด้วยวิว บรรยากาศและทุกอย่าง ถือว่าเป็นการแสดงโชว์กลางแจ้งที่ยิ่งใหญ่ตระการตา (หมายเหตุ: ในกรณีที่สภาพอากาศทำให้โชว์ไม่สามารถแสดงได้ หรือมีการงดการแสดง ขอสงวนสิทธิ์ไม่คืนค่าใช้จ่ายเนื่องจากบริษัทฯ ได้ชำระค่าตัวเข้าชมกับบริษัทฯ ตัวแทนเรียบร้อยแล้วแต่จะมีการจัดโชว์อื่นทดแทนค่ะ)





จากนั้นนำท่านชม **หุบเขาพระจันทร์สีน้ำเงิน** หรือ Blue Moon Valley เป็นทะเลสาบที่อยู่กลางหุบเขาอีกด้านหนึ่งในอุทยานเดียวกันกับภูเขาหิมะมังกรหยกมีระดับความสูงกว่าระดับน้ำทะเลถึง 4,000 เมตร น้ำในทะเลสาบแห่งนี้มาจากการละลายของหิมะบนภูเขาหิมะไหลมารวมกันบริเวณนี้ ทำให้น้ำบริเวณนี้เป็นสีฟ้าเทอร์ควอยซ์ ซึ่งน้ำในทะเลสาบจะมีความเย็นเฉียบตลอดทั้งปีสำหรับเหตุผลว่าที่นี่ทำไมถึงถูกเรียกว่าหุบเขาพระจันทร์สีน้ำเงิน เพราะเราถ้ามองจากด้านบนลงมาจะเห็นเป็นเหมือนพระจันทร์เสี้ยวสีน้ำเงินอยู่ในหุบเขาเลย สามารถดื่มชมความสวยของ ทะเลสาบได้ตลอดระยะทาง 3 กิโลเมตร (**อัตราค่าบริการนี้ยังไม่รวมรถกอล์ฟ ประมาณ 60 หยวน**)





จากนั้นนำท่านเดินทางสู่ **หมู่บ้านเมืองเก่าไปซา** (Baisha Ancient Town) เป็นอีกหนึ่งหมู่บ้านที่ยังคงความงดงามของสถาปัตยกรรมแบบจีนโบราณเอาไว้ให้ได้ชม โดยหมู่บ้านไปซาเคยเป็นเมืองหลวงเก่าของลีเจียงในสมัยราชวงศ์ซ่งและราชวงศ์หยวน ภายในหมู่บ้าน โบราณแห่งนี้ยังมีของขายอีกมากมาย รวมทั้งอาหาร และ ของทานเล่นมากมายในที่แห่งนี้ ที่ราคาย่อมเยาว์และหาซื้อได้ง่ายได้ที่ตลาดแห่งนี้ (หากบางช่วงเวลารถติดหนักไม่สามารถเดินหมู่บ้านไปซาได้ ทางบริษัท ขอสงวนสิทธิ์ เปลี่ยนโปรแกรมเดินทางไปเมืองโบราณอื่นหรือสถานที่ท่องเที่ยวอื่นทดแทน)



### คำ อิสระอาหารค่ำ

(ลูกค้าสามารถทานอาหารได้ในเมืองโบราณ ซึ่งมีร้านอาหารพร้อมรูปภาพที่สามารถสั่งทานได้ง่ายรวมถึงของหวาน ชา และ ขนมต่างๆ มากมาย ตาม 2 ซ้ำทางในเมืองโบราณแห่งนี้) หลังจากนั้น นำท่านเดินทางเข้าสู่ที่พัก

ที่พัก GYA HOTELหรือเทียบเท่า ระดับ 3 ดาว

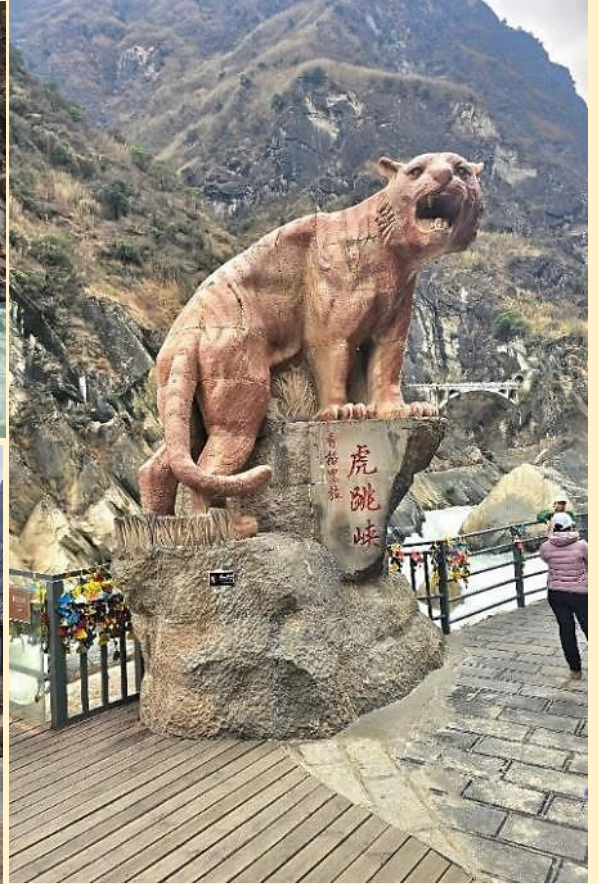
---

วันที่สาม ช่องเขาเสือกระโจน(ไม่รวมบันไดเลื่อน) – เมืองแซงกรีล่า - พิพิธภัณฑสถาน - วัดต้าฝ่อ (กงล้อทองคำ) - เมืองโบราณตุ่เค่อจง

---

### เช้า บริการอาหารเช้า ณ ห้องอาหารของโรงแรม

นำท่านชม **หุบเขาเสือกระโจน** เป็นหนึ่งในหุบเขาเหนือแม่น้ำที่ลึกที่สุดในโลกโดยมีจุดที่ลึกที่สุดระหว่างแม่น้ำถึงยอดเขาประมาณ 3,790 เมตร เป็นช่องหุบเขาเหนือแม่น้ำแยงซี ในมณฑลยูนนาน สาธารณรัฐประชาชนจีน ช่องแคบเสือกระโจนยังได้รับขึ้นทะเบียนเป็นมรดกโลก UNESCO อีกด้วย ตั้งอยู่ระหว่างทางแยกของเมืองลีเจียงและเมืองจางเตี้ยน (ใช้เวลาเดินทางประมาณ 1.30 ชั่วโมง) (อัตราค่าบริการไม่รวมค่าบันไดเลื่อน ประมาณ 70 หยวน)



## เที่ยง

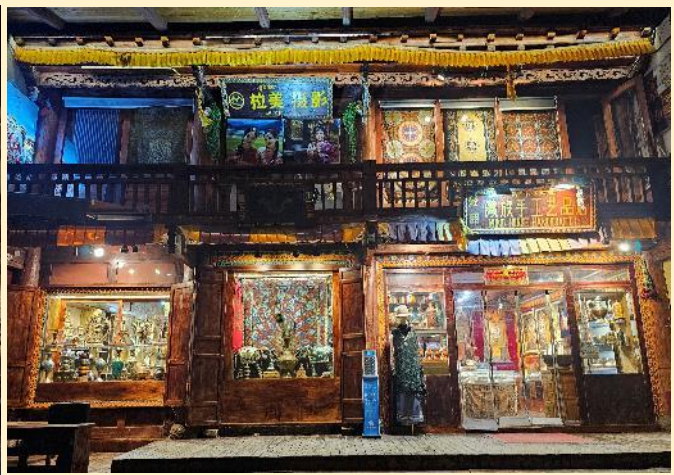
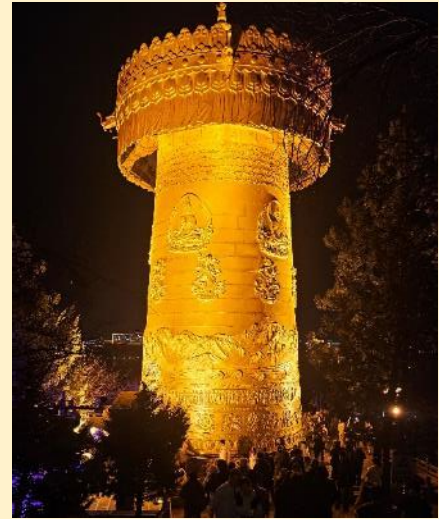
### บริการอาหารกลางวัน

จากนั้นนำท่านเดินทางสู่ **พิพิธภัณฑ์จามรี** ซึ่งจะมีข้อมูลของจามรี ที่มีอยู่ค่อนข้างมาก ในเขตแชงกรี่ล่า รวมถึงการนำจามรี มาทำผลิตภัณฑ์ต่าง ทั้ง อาหาร ขนม ข้าวของเครื่องใช้ และ กระเป๋าที่ทำมาจากหนังจามรี





จากนั้นนำท่านเดินทางสู่ วัดกู่ชาน หรือ **วัดต้าฝอ** (Dafo Temple) 大佛寺 ตั้งอยู่บนเนินเขา ในเขตเมืองเก่าของแซงกรี่ล่า เป็นวัดทิเบตขนาดใหญ่ มีกัลลือธรรมที่มีขนาดใหญ่ที่สุดในโลก คนมักเรียกว่า "กัลลือมนตราทองคำ" "กัลลือมนตราทองคำ" น้ำหนัก 60 ตัน สูง 19 เมตร จารึกบทสวดมนต์หลายล้านตัวอักษร เขาบอกว่าการหมุนกัลลือนี้เปรียบเสมือนได้สวดมนต์ จากนั้นนำท่านเดินทางสู่ **เมืองโบราณตุ่เค่อจง** ซึ่งเป็นเมืองที่มีประวัติศาสตร์ยาวนานกว่า 1,300 ปี ตั้งอยู่บนระดับความสูง 3,300 เมตรในเมืองเซียงเก้อหลี่ลาหรือแซงกรี่ลา ภายในแคว้นปกครองตนเองตี้ซิ่ง กลุ่มชาติพันธุ์ทิเบต มณฑลยูนนาน ทางตะวันตกเฉียงใต้ของจีน ซึ่งเป็นเขตที่อยู่อาศัยของชาวทิเบตที่ใหญ่ที่สุดและได้รับการอนุรักษ์ไว้ดีที่สุดในประเทศ ภายในเมืองโบราณมีของท่านเล่นของฝากให้ทุกท่านได้เลือกชม



**ค่ำ** **อิสระอาหารค่ำ**  
หลังจากนั้น นำท่านเดินทางเข้าสู่ที่พัก  
**ที่พัก** SALONG HOTELหรือเทียบเท่า ระดับ 3 ดาว

---

**วันที่สี่** **วัดลามะซงจ้านหลิน – ร้านยาถงเรนถิง - สระมังกรดำ – เมืองโบราณลี่จียง**

---

**เช้า** **บริการอาหารเช้า ณ ห้องอาหารของโรงแรม**

นำท่านเดินทางสู่ **วัดลามะซงจ้านหลิน** วัดลามะแห่งนี้ ได้ถูกซึ่งสร้างขึ้นเมื่อปีที่ ค.ศ. 1679 ในสมัยราชวงศ์ชิง สร้างขึ้นโดยทะเลลามะองค์ที่ 5 ในปี พ.ศ. 2222 มีพระลามะจำพรรษาอยู่มากกว่า 700 รูป และได้มีการบูรณะตลอดมา วัดแห่งนี้ได้สร้างขึ้นตามลักษณะเดียวกับวัดโปตาลาของทิเบต วัดซงชานหลินเป็นวัดที่สำคัญของเมืองแซงกรี่ล่า นอกจากนี้ยังเป็นวัดนิกายลา

มะแบบธิเบตที่ใหญ่ที่สุดในมณฑลยูนนานซึ่งมี อายุที่เก่าแก่กว่า 300ปี และในช่วงเทศกาล ชาวทิเบตส่วนใหญ่ ก็จะนิยมการเต้นระบำหน้ากากและเป่าแตรงอนซึ่งเป็นการละเล่นที่อยู่ในช่วงเทศกาล สำคัญต่างๆของวัด รวมถึงประเพณีต่างๆ ที่ชาวทิเบตได้อนุรักษ์ไว้



## เจียง

### บริการอาหารกลางวัน

หลังรับประทานอาหาร นำท่านสู่ **ร้านยาจีนถงเรนถิง** ที่มียาจีนที่มีคุณภาพ และขึ้นชื่อที่ลี่เจียง รวมถึงบัวหิมะที่ขึ้นชื่อของจีนด้วย (ใช้เวลาประมาณ 60-90 นาที)

จากนั้นนำท่านเดินทางกลับไปยังเมืองลี่เจียง พาชม **สระมังกรดำ** หรือเฮยหลงถัน อยู่ในสวนสาธารณะขนาดใหญ่ เรียกกันว่า สวนยู่วฉวน ตั้งอยู่ในตัวเมืองลี่เจียง ทางยูเนสโกยกให้เป็นมรดกโลกอีกด้วย โดยสระน้ำมังกรนี้สร้างขึ้นสมัยราชวงศ์ชิง (แมนจู) จุดเด่นของที่นี่คือความใสของน้ำที่ใสราวกับมรกต สระน้ำมังกรดำ แห่งนี้มีเรื่องเล่าขานต่อกันมาว่า ในอดีตมีคนพบเห็นมังกรดำปรากฏกายใต้น้ำบ้างผุดขึ้นมาจากสระน้ำบ้าง บรรยากาศภายในสวนนั้นเงียบสงบและ



งดงามด้วยบึงน้ำใสสะอาดสะท้อนภาพทิวทัศน์ของเทือกเขาหิมะมังกรหยกได้อย่างชัดเจน



จากนั้นนำท่านเดินทางไปยัง **เมืองโบราณลี่เจียง** เป็นเมืองที่ตั้งอยู่ทางตะวันตกเฉียงเหนือของมณฑลยูนนาน ประเทศจีน ด้วยความสวยงามของลี่เจียงที่มีลักษณะเป็นเมืองโบราณสวยงามและมีประวัติศาสตร์ยาวนานกว่า 800 ปี จึงได้รับขึ้นทะเบียนเป็นมรดกโลกจากองค์การยูเนสโก (UNESCO) เมื่อปี ค.ศ. 1977 ให้เป็นมรดกโลกทางวัฒนธรรม ลี่เจียงเป็นเมืองที่ได้รับฉายาว่า “เวนิสแห่งตะวันออก” อันเนื่องมาจากมีลำธารและคูคลองไหลผ่านอาคารบ้านเรือนโบราณและมีสะพานเล็กๆ ข้ามฝั่งไปมากกว่า 300 สะพาน ให้ความรู้สึกเหมือนอยู่เมืองเวนิส ประเทศอิตาลี



**คำ**                    **อิสระอาหารคำ**

ลูกค้าสามารถเลือกทานอาหารได้ที่เมืองโบราณลีเจียง ที่มีอาหารหลากหลายของท้องถิ่นให้ท่านได้เลือกชิม



**ที่พัก**                    GYA HOTEL หรือเทียบเท่า ระดับ 3 ดาว

---

**วันที่สี่**                    **Freeday**

---

**เช้า**                    **บริการอาหารเช้า ณ ห้องอาหารของโรงแรม**

อิสระ ท่านสามารถเที่ยวด้วยตนเองตามอัธยาศัย (ไม่มีรถและไกด์บริการ)

แนะนำ Option การแสดงรักนิรันดร์ลีเจียง (ไม่รวมเช้า 380 หยวน/ท่าน) เป็นการโชว์แสดงแสงสีเสียง อันยิ่งใหญ่ ตระการตา บอกเล่าเรื่องราวผ่านการแสดงที่จัดขึ้น







### อัตราค่าบริการนี้รวม

- ค่าตัวเครื่องบินไป-กลับพร้อมคณะ
- ค่าภาษีสนามบินทุกแห่งที่มี
- ค่าน้ำหนักกระเป๋าสัมภาระท่านละ 1ชิ้น ไม่เกิน 20 กิโลกรัม ถู้อื่นเครื่องได้ 1 ชิ้น ไม่เกิน 7 กิโลกรัม
- ค่ารถรับ ส่ง และนำเที่ยวตามรายการ
- ค่าที่พักตามที่ระบุในรายการ พักห้องละ 2 ท่าน

แต่ละโรงแรมจะมีการวางผังห้องพักแต่ละประเภทแตกต่างกัน จึงทำให้ห้องพักแต่ละประเภทไม่ได้ยู่ติดกันหรืออยู่คนละชั้น บางโรงแรมอาจไม่มีห้องพักแบบ 3 ท่าน หากต้องการเข้าพัก 3 ท่าน อาจเป็นเตียงใหญ่ 1 เตียง และ 1 เตียงเสริมแบบพับ หรือ SOFA BED ทั้งนี้ขึ้นอยู่กับรูปแบบการจัดห้องพักของโรงแรมนั้น ๆ หรือ อาจมีความจำเป็นต้องแยกห้องพักเป็น พัก 2 ท่าน 1 ห้อง และ พักเดี่ยว 1 ห้อง ไม่ว่าจะกรณีใดใด ทางบริษัท ฯ ขอสงวนสิทธิ์ในการเรียกเก็บค่าบริการค่าห้องพักเดี่ยวเพิ่มกับผู้เข้าพัก

- ค่าเข้าชมสถานที่ต่างๆ ตามรายการ
- ค่าอาหารตามมื้อที่ระบุในรายการ
- ค่ามัคคุเทศก์คอยบริการตลอดการเดินทาง
- ค่าประกันอุบัติเหตุระหว่างเดินทาง วงเงินท่านละ 1,000,000 บาท (เงื่อนไขตามกรมธรรม์)

### อัตราค่าบริการนี้ ไม่รวม

- ค่าใช้จ่ายส่วนตัวนอกเหนือจากรายการที่ระบุ เช่น ค่าทำหนังสือเดินทาง ค่าโทรศัพท์ ค่าโทรศัพท์ทางไกล ค่าอินเทอร์เน็ต ค่าซักรีด มินิบาร์ในห้อง รวมถึงค่าอาหารและเครื่องดื่มที่สั่งเพิ่มนอกเหนือรายการ (กรุณาสอบถามจากหัวหน้าทัวร์ก่อนการใช้บริการ)
- ค่าอาหารพิเศษนอกเหนือจากที่ทัวร์จัด เช่น อาหารเจ อาหารมังสวิรัต และอาหารอิสลาม มุสลิม
- ค่าจ้างคนขับรถและมัคคุเทศก์ท้องถิ่น ท่านละ 2,000 บาท /ตลอดการเดินทาง/ต่อท่าน **ชำระที่สนามบินในวันเดินทาง** ในส่วนของหัวหน้าทัวร์**ไม่**ได้รวมอยู่ในค่าทิปไกด์และคนขับรถ ตามมาตรฐานการให้ทิป วันละ 100 บาท/ท่าน/วัน
- ค่าภาษีมูลค่าเพิ่ม 7% และภาษีหัก ณ ที่จ่าย 3%
- ค่าตรวจ RT-PCR TEST / ATK ก่อนเดินทาง
- ค่าส่วนเกินของน้ำหนักกระเป๋าตามที่ระบุในรายการ สายการบินเป็นผู้เรียกเก็บ กิโลกรัมละ 100 หยวน
- ค่าวีซ่า



## เงื่อนไขการให้บริการ

1. ในการจองกรุณา **ชำระมัดจำค่าทัวร์ท่านละ 10,000 บาท** พร้อมหน้าพาสฯ ภายใน 2 วัน หากไม่ชำระตามที่บริษัทกำหนด ขออนุญาตตัดที่นั่งเพื่อให้ลูกค้าท่านอื่นที่รอที่นั่งอยู่โดยอัตโนมัติ และต้องชำระค่าทัวร์ส่วนที่เหลือก่อนเดินทางอย่าง 35 วัน หากท่านไม่ชำระเงินหรือไม่ชำระเงินตามกำหนดให้ถือว่าท่านสละสิทธิในการเดินทางนั้น ๆ เมื่อท่านชำระเงินค่าทัวร์เรียบร้อยแล้ว ทางบริษัทฯ ถือว่าท่านยอมรับเงื่อนไขและข้อตกลงต่างๆที่ได้ระบุไว้ทั้งหมดนี้แล้ว
2. เมื่อท่านออกเดินทางไปกับคณะแล้ว ท่านงดการใช้บริการรายการใดรายการหนึ่ง หรือไม่เดินทางพร้อมคณะถือว่าท่านสละสิทธิ์ ไม่อาจเรียกร้องค่าบริการ และเงินมัดจำคืน ไม่ว่ากรณีใดๆ ทั้งสิ้น
3. กรณีที่กองตรวจคนเข้าเมืองทั้งที่กรุงเทพฯ และในต่างประเทศปฏิเสธมิให้เดินทางออก หรือเข้าประเทศที่ระบุในรายการเดินทาง บริษัทฯ ของสงวนสิทธิ์ที่จะไม่คืนค่าบริการไม่ว่ากรณีใดๆ ทั้งสิ้น

1

## การยื่นวีซ่าเดี่ยว

**ระเบียบการใหม่สำหรับการยื่นวีซ่าเดี่ยว ผู้เดินทางต้องมาขอวีซ่าที่สถานทูตทุกกรณี**

**ค่าวีซ่าเดี่ยวปกติ 4 วันทำการ ท่านละ 2,500 บาท**

**และในกรณีหากต้องการยื่นวีซ่าด่วน 3 วันทำการ ท่านละ 4,000 บาท**

**\*\*โปรดจัดเตรียมเอกสารให้พร้อมล่วงหน้าก่อนยื่นวีซ่า และส่งเอกสารให้บริษัทฯ อย่างน้อยที่สุด 5-7 วันทำการก่อนวันยื่นจริง ไม่นับรวมวันหยุดเสาร์-อาทิตย์ , วันหยุดที่ทางสถานทูตประกาศ และ ไม่นับรวมวันยื่น**

**หลังจากยื่นเอกสารเข้าสถานทูตแล้ว จะไม่สามารถดึงเอกสารกลับมาระหว่างการพิจารณาได้\*\***

**เอกสารที่ใช้ในการยื่นขอวีซ่าท่องเที่ยวแบบยื่นเดี่ยว (เฉพาะหนังสือเดินทางไทยเท่านั้น)**

- **หนังสือเดินทาง** เล่มจริง พร้อมถ่ายสำเนา ต้องมีอายุใช้งานไม่ต่ำกว่า 6 เดือน นับจากวันที่เดินทางกลับเข้าประเทศ
- **รูปถ่ายสี** หน้าตรง ขนาดรูปถ่าย 33 mm. x 48 mm. พื้นหลังสีขาว **ต้องเห็นใบหูชัดเจน ห้ามยืม** ควรใส่ชุดสุภาพ ไม่ใส่เสื้อสีขาว และสีอ่อน ไม่สวมชุดข้าราชการหรือชุดครูย หรือชุดนักเรียนนักศึกษา ไม่สวมเครื่องประดับทุกชนิด เปิดหน้าเห็นใบหูชัดเจน
- **ห้ามขีดเขียน** ลงบนหน้าหนังสือเดินทาง หรือรูปถ่าย (ห้ามมีรอยเม้มก) โดยเด็ดขาด
- **กรอกเอกสารในให้ครบถ้วน** เพื่อผลประโยชน์ของตัวท่านเอง โปรดรับทราบหากสถานทูตตรวจสอบข้อมูลอันเป็นเท็จ อาจมีการระงับการแบบฟอร์มประกอบการยื่นวีซ่าท้ายโปรแกรม กรอกข้อมูลเป็นภาษาอังกฤษออกวีซ่าเล่มที่มีปัญหา (สถานทูตมีการโทรศัพท์สุ่มตรวจ)

**กรณีเด็กอายุต่ำกว่า 18 ปีบริบูรณ์ เดินทางพร้อมบิดามารดา**

- สำเนาสูติบัตร(ใบเกิด) กรณีเด็กอายุต่ำกว่า 6 ปี ต้องใช้สูติบัตรตัวจริง
- สำเนาทะเบียนสมรสของบิดามารดา
- สำเนาบัตรประชาชน สำเนาทะเบียนบ้านของบิดามารดา
- กรณีชื่อไม่ตรงกับสูติบัตร (ใบเกิด) ต้องใช้ใบเปลี่ยนชื่อทุกกรณี

### กรณีเด็กอายุต่ำกว่า 18 ปีบริบูรณ์ เดินทางพร้อมญาติ

- สำเนาสูติบัตร (ใบเกิด) กรณีเด็กอายุต่ำกว่า 6 ปี ต้องใช้สูติบัตรตัวจริง
- สำเนาทะเบียนสมรสของบิดามารดา
- สำเนาบัตรประชาชน สำเนาทะเบียนบ้านของบิดามารดา
- กรณีชื่อไม่ตรงกับสูติบัตร (ใบเกิด) ต้องใช้ใบเปลี่ยนชื่อทุกกรณี
- ใบยินยอมออกนอกประเทศจากบิดามารดา ที่ออกให้โดยสำนักงานหรือที่ว่าการอำเภอเท่านั้น โดยแสดงความสัมพันธ์ว่าเกี่ยวข้องกับผู้เดินทางอย่างไร และต้องมีลายเซ็นของบิดามารดา

### **โปรดอ่านรายละเอียดข้อมูลที่ต้องทราบ ระเบียบการยื่นวีซ่าท่องเที่ยวเข้าประเทศจีน**

- สถานทูตจีนอาจมีการเรียกร้องขอเอกสารเพิ่มเติม หรือเปลี่ยนระเบียบอันเป็นสิทธิ์ของสถานทูต ซึ่งทางบริษัทไม่อาจทราบล่วงหน้า
- ผลพิจารณาวีซ่า(ผ่าน/ไม่ผ่าน) ขึ้นอยู่กับดุลยพินิจของทางสถานทูตเป็นผู้พิจารณาทั้งหมด
- หนังสือเดินทางใต้หัว / ฮ่องกง / มาเก๊า หนังสือเดินทางต่างดาว (เล่มเหลือง) หนังสือเดินทางไทยแต่สถานที่เกิดเมืองจีน เช่น กวางตุ้ง อาจจะต้องใช้เวลาพิจารณาประมาณ 20 วัน ทำการหรือมากกว่านั้น เนื่องจากทางสถานทูตต้องการตรวจสอบกับข้อมูลทางประเทศจีน โดยระยะเวลาพิจารณาขึ้นอยู่กับสถานทูตเป็นหลัก โปรดเผื่อเวลาสำหรับการยื่นวีซ่า **หากต้องการให้บริษัทฯดำเนินการยื่นเรื่องวีซ่า มีค่าบริการท่านละ 4,500 บาท**
- เตรียมใบเปลี่ยนสัญชาติ หนังสือเดินทางจีนเล่มเก่า หนังสือเดินทางไทยเล่มเก่าที่มีวีซ่าจีนในเล่ม ใบถิ่นที่อยู่ หรือเอกสารอื่นๆ หากมีโปรดแนบมาด้วย ในกรณีที่เอกสารหายต้องไปแจ้งความที่สถานีตำรวจและนำใบแจ้งความมาประกอบการยื่นวีซ่า
- ผู้เดินทางที่จะประสงค์ใช้หนังสือทางราชการ หรือถือบัตรเดินทางนักธุรกิจ เอเปค(APEC) ในการเดินทางและยกเว้นการทำวีซ่าจีน ท่านจะต้องรับผิดชอบในการขออนุญาตเข้า-ออกประเทศจีนด้วยตนเอง เนื่องจากบริษัทฯ ไม่ทราบกฎกติกาในรายละเอียดการยกเว้นวีซ่าสำหรับผู้ถือบัตรเดินทางสำหรับนักธุรกิจ เอเปค (APEC) กรุณาดูแลบัตรของตัวเอง หากทำบัตรหายระหว่างเดินทางอาจจะต้องตกค้างอยู่ประเทศจีนอย่างน้อย 2 อาทิตย์



- ผู้ถือหนังสือเดินทางประเทศยุโรปที่เข้ากลุ่มข้อตกลงเซงเก้น 25 ประเทศ โดยมีประเทศดังนี้ **ออสเตรีย** **เบลเยียม** **สาธารณรัฐเช็ก** **เดนมาร์ก** **ฟินแลนด์** **ฝรั่งเศส** **เยอรมัน** **กรีซ** **ฮังการี** **ไอซ์แลนด์** **อิตาลี** **ลิทัวเนีย** **ลัตเวีย** **ลักเซมเบิร์ก** **มอลต้า** **เนเธอร์แลนด์** **โปแลนด์** **นอร์เวย์** **โปรตุเกส** **สโลวาเกีย** **สโลวีเนีย** **สเปน** **สวีเดน** **สวิตเซอร์แลนด์** **เอสโตเนีย** ไม่สามารถยื่นวีซ่าแบบด่วนได้
- สำหรับผู้ที่เคยเดินทางไป 24 ประเทศ ดังนี้ **อิสราเอล** **อิฟกานิสถาน** **ปากีสถาน** **อุซเบกิสถาน** **ทาจิกิสถาน** **เติร์กเมนิสถาน** **คาซัคสถาน** **อิรัก** **อิหร่าน** **อียิปต์** **ซีเรีย** **ซาอุดีอาระเบีย** **เลบานอน** **อินเดีย** **ศรีลังกา** **ลิเบีย** **ซูดาน** **แอลจีเรีย** **ไนจีเรีย** **ตุรกี** **เยเมน** **โอมาน** **จอร์แดน** **โซมาเลีย** ไม่สามารถขอวีซ่ากรุปเข้าประเทศจีนได้ จะต้องยื่นวีซ่าเดี่ยวเท่านั้น

### การยกเลิก

เนื่องจากราคานี้เป็นราคาโปรโมชั่น ตัวเครื่องบินการันตีการจ่ายเงินล่วงหน้าเต็ม 100% **ซึ่งเมื่อจองและจ่ายมัดจำแล้ว ถ้าผู้จองยกเลิกจะไม่มีคืนเงินมัดจำหรือค่าตัวใดๆ ทั้งสิ้น** เว้นแต่

ผู้จองยกเลิกการเดินทาง แต่สามารถหาผู้เดินทางใหม่มาแทนได้ทันก่อนออกตัวเครื่องบิน บริษัทฯ จะไม่หักค่าใช้จ่ายใดๆ ทั้งสิ้น ถ้ายังไม่มีกรดยื่นวีซ่า หรือมีการเสียค่าใช้จ่ายอื่นใด โดยต้องแจ้งทางบริษัททราบล่วงหน้าก่อนเดินทาง 15 วันทำการ (ไม่นับรวมเสาร์ อาทิตย์ และวันหยุดราชการ)

### หมายเหตุ

1. ทางบริษัทขอสงวนสิทธิ์ในการยกเลิกการเดินทางในกรณีที่มีนักท่องเที่ยวร่วมเดินทางน้อยกว่า 20 ท่าน โดยจะแจ้งให้ทราบล่วงหน้าอย่างน้อย 7 วันก่อนการเดินทาง
2. บริษัทฯ มีสิทธิ์ที่จะเปลี่ยนแปลงรายละเอียดบางประการในทัวร์นี้ เมื่อเกิดเหตุสุดวิสัยจนไม่อาจแก้ไขได้
3. รายการท่องเที่ยว โรงแรมที่พัก สามารถเปลี่ยนแปลงได้ตามความเหมาะสม โดยคำนึงถึงผลประโยชน์ของผู้เดินทางเป็นสำคัญ
4. บริษัทฯ ไม่รับผิดชอบค่าเสียหายในเหตุการณ์ที่เกิดจากสายการบิน ภัยธรรมชาติ เช่น พายุไต้ฝุ่น ภัยพิบัติและอื่นๆที่อยู่นอกเหนือการควบคุมของทางบริษัทฯ หรือค่าใช้จ่ายเพิ่มเติมที่เกิดขึ้นทางตรงหรือทางอ้อม เช่น การเจ็บป่วย, การถูกทำร้าย, การสูญหาย, ความล่าช้า หรือจากอุบัติเหตุต่างๆ
5. ทางบริษัทฯ จะไม่รับผิดชอบใดๆ ทั้งสิ้นหากเกิดกรณีความล่าช้าจากสายการบิน, การประท้วง, การนัดหยุดงาน, การก่อกวน หรือกรณีที่ท่านถูกปฏิเสธ การเข้าหรือออกเมืองจากเจ้าหน้าที่ตรวจคนเข้าเมือง หรือเจ้าหน้าที่กรมแรงงานทั้งจากไทย และต่างประเทศซึ่งอยู่นอกเหนือความรับผิดชอบของบริษัทฯ
6. หากไม่สามารถไปเที่ยวในสถานที่ที่ระบุในโปรแกรมได้ อันเนื่องมาจากธรรมชาติ ความล่าช้า และความผิดพลาดจากทางสายการบิน จะไม่มีการคืนเงินใดๆทั้งสิ้น แต่ทั้งนี้ทางบริษัทฯ จะจัดหารายการเที่ยวสถานที่อื่นๆมาให้ โดยขอสงวนสิทธิ์การเจ้าหน้าที่โดยไม่แจ้งให้ทราบล่วงหน้า

7. ราคานี้คิดตามราคาตัวเครื่องบินในปัจจุบัน หากราคาตัวเครื่องบินปรับสูงขึ้น บริษัทฯ สงวนสิทธิ์ที่จะปรับราคาตัวเครื่องบินตามสถานการณ์ดังกล่าว
8. หนังสือเดินทางต้องมีอายุเหลือการใช้งานมากกว่า 6 เดือน และบริษัทฯ รับเฉพาะผู้มีจุดประสงค์เดินทางเพื่อท่องเที่ยวเท่านั้น
9. ทางบริษัทฯ จะไม่รับผิดชอบใดๆ ทั้งสิ้น หากท่านใช้บริการของทางบริษัทฯ ไม่ครบ อาทิ ไม่เที่ยวบางรายการ, ไม่ทานอาหารบางมื้อ เพราะค่าใช้จ่ายทุกอย่าง ทางบริษัทฯ ได้ชำระค่าใช้จ่ายให้ตัวแทนต่างประเทศแบบเหมาขาดก่อนออกเดินทางแล้ว
10. ทางบริษัทฯ จะไม่รับผิดชอบใดๆ ทั้งสิ้น หากเกิดสิ่งของสูญหายจากการโจรกรรม และ/หรือ เกิดอุบัติเหตุที่เกิดจากความประมาทของตัวนักท่องเที่ยวเอง
11. เนื่องจากตัวเครื่องบินเป็นตัวราคาพิเศษ เมื่อออกตัวไปแล้วในกรณีที่ท่านไม่สามารถเดินทางพร้อมคณะไม่ว่าด้วยเหตุผลใดก็ตาม ตัวเครื่องบินไม่สามารถนำมาเลื่อนวันหรือคืนเงินได้
12. ในกรณีที่ลูกค้าต้องออกตัวโดยสารภายในประเทศ กรุณาติดต่อเจ้าหน้าที่ของบริษัทฯ ก่อนทุกครั้ง มิฉะนั้นทางบริษัทฯ จะไม่รับผิดชอบค่าใช้จ่ายใดๆ ทั้งสิ้น
13. หากในขณะของท่านมีผู้ต้องการดูแลพิเศษ นั่งรถเข็น (WHEELCHAIR), เด็ก, ผู้สูงอายุ, มีโรคประจำตัวหรือไม่สะดวกในการเดินทางท่องเที่ยวในระยะเวลาเกินกว่า 4 - 5 ชั่วโมงติดต่อกัน ท่านและครอบครัวต้องให้การดูแลสมาชิกภายในครอบครัวของท่านเอง เนื่องจากการเดินทางเป็นหมู่คณะ หัวหน้าทัวร์มีความจำเป็นต้องดูแลคณะทัวร์ทั้งหมด
14. มีคฤหาสน์ พนักงาน หรือตัวแทนของทางบริษัท ไม่มีอำนาจในการให้คำสัญญาใดๆ แทนบริษัท เว้นแต่มีเอกสารลงนามโดยผู้มีอำนาจของบริษัทฯ กับท่านนั้น
15. เมื่อท่านตกลงชำระเงินไม่ว่าทั้งหมดหรือบางส่วนกับทางบริษัทฯ ทางบริษัทฯ จะถือว่าท่านได้ยอมรับเงื่อนไขข้อตกลงต่างๆ ที่ได้ระบุไว้แล้วทั้งหมด

▲ ตามนโยบายของรัฐบาลร่วมกับการการท่องเที่ยวประเทศจีน กำหนดให้มีการประชาสัมพันธ์สินค้าพื้นเมืองให้แก่นักท่องเที่ยว ซึ่งจำเป็นต้องบรรจุอยู่ในรายการทัวร์ทัวร์ เนื่องด้วยมีผลต่อราคาทัวร์ เช่น ร้านหมอนโอโซน ร้านผ้าไหม ร้านยา ร้านหยก เป็นต้น ต้องรบกวนทุกท่านเข้าชมสินค้า ทั้งนี้การเลือกซื้อสินค้าเป็นความพึงพอใจของลูกค้าเป็นหลัก

▲ เนื่องจากทัวร์ครั้งนี้มีจุดประสงค์เพื่อเดินทางท่องเที่ยวเป็นหมู่คณะเท่านั้น หากท่านไม่ประสงค์จะเข้าร้านรัฐบาล หรือ ต้องการแยกตัวออกจากคณะเดินทางโดยไม่ลงร้านรัฐบาล [บริษัทฯ ขอสงวนสิทธิ์](#) คิดค่าดำเนินการแยกท่องเที่ยวเป็นเงิน 900 หยวน / ลูกทัวร์ 1 ท่าน หากท่านใดไม่เข้าร้านดังกล่าว [จะต้องจ่ายค่าทัวร์เพิ่ม](#) เนื่องจากมีผลต่อราคาทัวร์ ทางบริษัทฯ จะขอถือว่าท่านรับทราบ และยอมรับเงื่อนไขดังกล่าวแล้ว

### ข้อควรระวัง

- กรณีถือหนังสือเดินทางต่างชาติ กรุณาเช็คเรื่องการเดินทางเข้าประเทศจีน กับเจ้าหน้าที่ทุกครั้ง



- กรณีลูกค้าที่ต้องเดินทางด้วยเที่ยวบินในประเทศ ก่อนตัดสินใจซื้อทัวร์ โปรดตรวจสอบรายละเอียด วันเวลา เที่ยวบิน หรือตรวจสอบกับทางบริษัททัวร์ ก่อนตัดสินใจซื้อตั๋วเครื่องบินภายในประเทศ
- รับเฉพาะผู้มีวัตถุประสงค์เพื่อการท่องเที่ยวเท่านั้น ค่าทัวร์ที่ชำระกับผู้จัด เป็นการชำระขาดก่อนเดินทางและผู้จัดได้ชำระต่อให้กับทางสายการบิน โรงแรม หรือสถานที่เที่ยวต่างๆ แบบชำระขาดก่อนออกเดินทางเช่นกัน ฉะนั้นหากท่านไม่ได้ร่วมเดินทางหรือใช้บริการตามรายการไม่ว่าด้วยสาเหตุใด หรือได้รับการปฏิเสธเข้าหรือออกเมืองจากประเทศในรายการ(ประเทศไทยและประเทศเวียดนาม ทางผู้จัดขอสงวนสิทธิในการคืนเงินทุกกรณี

**\*\* โปรแกรมอาจจะมีการปรับเปลี่ยนตามความเหมาะสมของสภาพอากาศและฤดูกาล \*\***

**โปรดตรวจสอบ PASSPORT :** กรุณานำพาสปอร์ตติดตัวมาในวันเดินทาง  
พาสปอร์ตต้องมีอายุมากกว่า 6 เดือน ขึ้นไป ก่อนการเดินทาง และต้องมีหน้ากระดาษไม่น้อยกว่า 2 หน้า  
สำหรับผู้เดินทางที่อายุไม่ถึง 18 ปีและไม่ได้เดินทางกับบิดา มารดา  
ต้องมีจดหมายยินยอมจากบิดา มารดาให้บุตรเดินทางไปต่างประเทศด้วย