

เที่ยวจีน
ฟรี..วีซ่า
ทัวร์ไม่ลงร้าน

มหัศจรรย์

XIAN

หยุนเจิง • ลั่วหยาง • หยุนโกซาน

深圳航空
Shenzhen Airlines

BT-XIY08_ZH

6 วัน | 5 คืน



25,999.- ราคาเริ่มต้น

เที่ยวนครโบราณซีอาน อุทยานสวรรค์หยุนโกซาน

เยือนรอยอดีตกองทัพสุดยิ่งใหญ่ "สุสานทหารดินเผาจีนซี"

แวะท่าฉางหลงเหมินงานแกะสลักริมผา ชมงิ้วกังฟูวัดเส้าหลิน



เดินทาง : พ.ค. - ต.ค. 67



ฟรี!!
น้ำหนักกระเป๋า



★★★★
พักโรงแรมหรู
4 ดาว



อาหาร
13 มื้อ



สุสานทหารจีนซี

บ้านเกิดเจ้าฟ่อกวนอู

เที่ยวจีน
ฟรี..วีซ่า
ทัวร์ไม่ลงร้าน

มหัศจรรย์

XIAN

หยุนเจิง • ลั่วหยาง • หยุนโกซาน

深圳航空
Shenzhen Airlines

BT-XIY08_ZH

6 วัน | 5 คืน



25,999.- ราคาเริ่มต้น

เที่ยวนครโบราณซีอาน อุทยานสวรรค์หยุนโกซาน
ย้อนรอยอดีตกองทัพสุดยิ่งใหญ่ "สุสานทหารดินเผาจีนซี"
แวะท่าผาหลงเหมินงานแกะสลักหินผา ชมโขงโข้วกิงฟูวัดเส้าหลิน

สุสานทหารจีนซี บ้านเกิดเจ้าพ่อกวนอู



เดินทาง : พ.ค. - ต.ค. 67



ฟรี!
น้ำหนักกระเป๋า



★★★★
พักโรงแรมหรู
4 ดาว



อาหาร
13 มื้อ

มหัศจรรย์

XIAN

หยุดอิง • ลั่วหยาง • หยุนโกซาม

深圳航空 Shenzhen Airlines

BT-XIY08_ZH

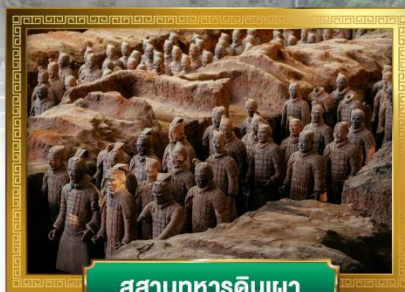
6 วัน | 5 คืน



• อุทยานสวรรค์หยุนโกซาม ระดับ 5 AAAAA

• เยือนนครโบราณซีอาน..สุสานทหารจิ๋นซี

• งานแกะสลักริมผา ณ ถ้ำผาหลงเหมิน



สุสานทหารดินเผา



เมืองโบราณลั่วอี้

เดินทางโดย : สายการบินเซินเจิ้นแอร์ไลน์



อาหาร : 13 มื้อ



โรงแรม : 4 ดาว



FLIGHT : ZH282

BKK 17.10 → YCU 22.30



FLIGHT : ZH281

YCU 12.50 → BKK 16.10

วันที่	รายการทัวร์	อาหาร			โรงแรม
		เช้า	กลางวัน	เย็น	
1	• สนามบินสุวรรณภูมิ • สนามบินหยุนเฉิงจางเซียว • เมืองหยุนเฉิง				A TOUR HOTEL หรือเทียบเท่าระดับ 4 ดาว
2	• เมืองเจิ้งโจว • อุทยานหยุนโกซาม	✓	✓	✓	CHANWU HOTEL หรือเทียบเท่าระดับ 4 ดาว
3	• เมืองลั่วหยาง • วัดเส้าหลิน • ป่าเจตีย์ • โข่วกั๋งฟู • ถ้ำผาหลงเหมิน • ศาลเจ้ากวนอู • เมืองโบราณลั่วอี้	✓	✓	✓	XIN YUAN HOTEL หรือเทียบเท่าระดับ 4 ดาว
4	• สุสานทหารดินเผา • เจตีย์ห่านป่าใหญ่ • ถนนคนเดินวัฒนธรรมราชวงศ์ถัง	✓	✓	✓	TITAN TIME HOTEL หรือเทียบเท่าระดับ 4 ดาว
5	• กำแพงเมืองโบราณแห่งซีอาน • วัดลามะกว้างเหริน • จัตุรัสหออระฆัง • ถนนอิสลาม	✓	✓	✓	A TOUR HOTEL หรือเทียบเท่าระดับ 4 ดาว
6	• บ้านเกิดเจ้าพ่อกวนอู • สนามบินหยุนเฉิงจางเซียว • สนามบินสุวรรณภูมิ	✓			

รายการทัวร์อาจมีสลับปรับเปลี่ยนตามความเหมาะสม โดยดูสถานการณ์หน้างานเป็นหลัก แต่จะเกี่ยวข้องครบทุกรายการ

โปรแกรมการเดินทาง 6 วัน 5 คืน : เดินทางโดยสายการบินเซินเจิ้นแอร์ไลน์



BKK	→	YCU	←	YCU	→	BKK
เที่ยวบิน	ออก	ถึง		เที่ยวบิน	ออก	ถึง
ZH282	17.10	22.30		ZH281	12.50	16.10

วันแรก

สนามบินสุวรรณภูมิ • สนามบินหยุนเจียงเซียว • เมืองหยุนเจียง

📅 (-/-/-)

- 14.00 น. พร้อมกันที่ **สนามบินสุวรรณภูมิ อาคารผู้โดยสารขาออกชั้น 4** นำคณะเช็คอิน ณ **เคาน์เตอร์สายการบินเซินเจิ้นแอร์ไลน์ (ZH)** โดยมีเจ้าหน้าที่จากบริษัทฯ คอยอำนวยความสะดวก
- 17.10 น. ออกเดินทางสู่ **เมืองซีอาน ประเทศจีน** โดยเที่ยวบินที่ **ZH282 (ไม่มีบริการอาหารบนเครื่อง)**



หมายเหตุ

เนื่องจากตัวเครื่องบินของคณะเป็นตั๋วกรุ๊ประบบ **Random** ไม่สามารถล็อกที่นั่งได้ ที่นั่งอาจจะไม่ได้นั่งติดกัน และไม่สามารถเลือกช่องที่นั่งบนเครื่องบินได้ในคณะ ซึ่งเป็นไปตามเงื่อนไขสายการบิน

- 22.30 น. เดินทางถึง **สนามบินหยุนเจียงเซียว** (เวลาท้องถิ่นที่จีน เร็วกว่าประเทศไทย 1 ชั่วโมง กรุณาปรับเวลาของท่านเพื่อความสะดวกในการนัดหมาย) หลังผ่านพิธีการตรวจคนเข้าเมือง และตรวจรับสัมภาระเรียบร้อยแล้ว ยินดีต้อนรับทุกท่านสู่ **สาธารณรัฐประชาชนจีน**

จากนั้น พักที่ **A TOUR HOTEL หรือเทียบเท่าระดับ 4 ดาว**

วันที่สอง เมืองเจิ้งโจว • อุทยานหยุนไถซาน

๑๐ (เช้า/กลางวัน/เย็น)

เช้า ๑๐ บริการอาหารเช้า ณ ห้องอาหารโรงแรม

จากนั้น เดินทางสู่ **เมืองเจิ้งโจว** เป็นศูนย์กลางทางด้านการเมือง อุตสาหกรรม เศรษฐกิจ เทคโนโลยี และ การศึกษาที่สำคัญของมณฑลเหอหนาน อีกทั้งยังมีประวัติศาสตร์ที่น่าสนใจ ทำให้เมืองแห่งนี้ กลายเป็นศูนย์กลางการท่องเที่ยวไปด้วย

กลางวัน ๑๐ บริการอาหารกลางวัน ณ ภัตตาคาร



จากนั้น ชมความงดงามของ **อุทยานสวรรค์หยุนไถซาน** บนเส้นทางสายประวัติศาสตร์พันปี ซึ่งมีความ งดงามระดับ 5A (ความงามของธรรมชาติสูงสุด) อุทยานแห่งนี้ถูกธรรมชาติสรรสร้างอย่างน่า อัศจรรย์ ภายในมีน้ำตกสามารถมองเห็นเมฆและหมอกลอยเอื่อยๆ บนยอดเขาได้ทั้งตลอดปี

โดยเฉพาะช่วงฤดูใบไม้ร่วงจะเต็มไปด้วยสีส้มของใบไม้หลากสีสวยงามเต็มพื้นที่อุทยาน ตลอดเส้นทางยังผ่านจุดที่เป็นแอ่งน้ำ น้ำตก และสะพานข้ามลำธาร วิถีชีวิตที่สงบโดยรอบนั้นสวยงามราวกับภาพวาดโบราณของจีน

เย็น ๑๑ บริการอาหารเย็น ณ ภัตตาคาร
จากนั้น พักที่ CHANWU HOTEL หรือเทียบเท่าระดับ 4 ดาว

วันที่สาม เมืองลั่วหยาง • วัดเส้าหลิน • ป่าเจดีย์ • ไชว์กังฟู • ถ้ำผาหลงเหมิน • ศาลเจ้ากวนอู • เมืองโบราณลั่วอี้
๑๑ (เช้า/กลางวัน/เย็น)

เช้า ๑๑ บริการอาหารเช้า ณ ห้องอาหารโรงแรม

จากนั้น นำท่านสู่ **วัดเส้าหลิน “เสี่ยวลิ้มยี”** เป็นวัดพุทธนิกายเซ็นอันดับหนึ่งของประเทศจีนอายุกว่า 1,500 ปี ในอดีตเป็นที่พักของ “ท่านปรมาจารย์ตั๊กม้อ” จากอินเดียที่เดินทางมาเผยแผ่พุทธศาสนาในประเทศจีน และเป็นเจ้าอาวาสท่านแรกแห่งวัดเส้าหลิน มีความเป็นเลิศทางวิทยายุทธ์ อันเป็นต้นกำเนิดกังฟูเส้าหลินอันโด่งดัง ท่านคือผู้คิดค้นเพลงหมัดมวยขึ้นมาเพื่อใช้ออกกำลังกาย และใช้ป้องกันตัวจากสัตว์ร้าย **พิเศษ! ชมไชว์กังฟูเส้าหลิน** ที่มีชื่อเสียง



เยือน **อุทยานป่าเจดีย์ “ถ้ำหลิน” (รวมรถอุทยาน)** มีเจดีย์กว่า 200 องค์ ที่มีความเก่าแก่มากกว่า 1,500 ปี เป็นสุสานอดีตของเจ้าอาวาสและหลวงจีนมาตั้งแต่ยุคสมัยของราชวงศ์ถัง



กลางวัน ๑๐ บริการอาหารกลางวัน ณ ภัตตาคาร



จากนั้น ชมความมหัศจรรย์ **ถ้ำผาลงเหมิน (รวมรถแบริดเตอร์)** หรือถ้ำหินประตูมังกร กลุ่มถ้ำบนหน้าผาที่แสดงถึงพุทธศิลป์สุดประณีตยุคแรกในจีน ถ้ำมีความยาวจากทิศเหนือจรดใต้ประมาณ 1 กิโลเมตร จัดเป็น 1 ใน 3 แหล่งปฏิมากรรมโบราณที่ประกอบด้วย ถ้ำผาม่อเกาคุ ถ้ำผาลงเหมิน และถ้ำผา

หยุนกั๋ง ที่มีชื่อเสียงที่สุดในจีน ปัจจุบันหลงเหลือลี้ลับแกะสลักอยู่จำนวน 2,100 กว่าคู่หา โพร่งแท่นบูชา 2,345 ช่อง ศิลปจารึกสลักอักษรจีนและหมายเหตุบันทึกต่างๆ อีก 3,600 กว่าหลัก รวมถึงพุทธเจดีย์ 50 กว่าแห่ง พระพุทธรูปสลักมากกว่า 100,000 องค์ องค์ใหญ่สูงสุดคือ 17 เมตร และองค์เล็กสุดสูงเพียงแค่ 2 เซนติเมตรเท่านั้น ไฮไลท์สำคัญของที่นี่อยู่บริเวณ “อารามเฟิงเชียน” ตั้งอยู่บนผาสูง 40 เมตร มีพระพุทธรูปองค์ประธานนามว่า ‘พระโพธิสัตว์ไวโรจนะ’ มีความสูงถึง 17.14 เมตร ความโดดเด่นอยู่ที่ดวงตาที่ดูเหมือนว่า ไม่ว่าจะยืนอยู่ตรงไหนดวงตานั้นก็ยังคงมองเห็นอยู่ ซึ่งพระประธานองค์นี้เชื่อว่าแกะสลักเป็นรูปพระพักตร์ของ ‘พระนางบูเช็กเทียน’ จักรพรรดินี (ฮ่องเต้หญิง) องค์แรกและองค์เดียวที่ได้รับการบันทึกไว้ในประวัติศาสตร์จีน

เย็น ๑๑ บริการอาหารเย็น ณ ภัตตาคาร
จากนั้น พักที่ XIN YUAN HOTEL หรือเทียบเท่าระดับ 4 ดาว

วันที่สี่ สุสานทหารดินเผา • เจดีย์ท่านป่าใหญ่ • ถนนคนเดินวัฒนธรรมสมัยราชวงศ์ถัง
๑๑ (เช้า/กลางวัน/เย็น)

เช้า ๑๑ บริการอาหารเช้า ณ ห้องอาหารโรงแรม



จากนั้น

เยือนสุสานที่ยิ่งใหญ่ **สุสานทหารดินเผา** (รวมรถแบตเตอร์) มหาสุสานที่ยิ่งใหญ่ของจีนซีฮ่องเต้ 'จักรพรรดิฉินสื่อหวง' ภายในสุสานใช้บรรจุพระบรมศพของจีนซีฮ่องเต้ โดยในระหว่างการขุดค้นนั้น บังเอิญได้พบกับซากของทหารดินเผาที่มีอายุมากกว่า 2,000 ปี ปัจจุบันมีการขุดค้นพบวัตถุโบราณที่เป็นกองทัพทหารดินเผา สรรพาวุธ รถม้าและม้าศึก จำนวนทั้งสิ้นกว่า 7,400 ชิ้น เพื่อเป็นตัวแทนของข้าราชการในการร่วมเดินทางไปยังปรโลกของจีนซีฮ่องเต้ ภายในบริเวณพื้นที่หลุมสุสานกว่า 25,000 ตารางเมตร คาดว่าอาณาเขตของสุสานฉินสื่อหวงจะมีพื้นที่มากกว่า 2,180 ตร.กม. ซึ่งได้รับคัดเลือกให้เป็นมรดกโลกทางวัฒนธรรมในปี พ.ศ. 2530

กลางวัน

๑๐ บริการอาหารกลางวัน ณ ภัตตาคาร

จากนั้น

นำท่านเดินทางสู่ **เจดีย์ห่านป่าใหญ่** มีความสูงถึง 7 ชั้น ตั้งโดดเด่นเป็นสง่าอยู่ในวัดต้าจื่อเอิน สถานที่เก็บพระไตรปิฎกที่อันเชิญกลับมาโดยพระถังซำจั๋ง ซึ่งนับเป็นศาสนสถานที่แสดงถึงความรุ่งเรืองของพุทธศาสนาในแผ่นดินจีน และนำท่านเดินทาง



สู่ **ถนนคนเดินวัฒนธรรมสมัยราชวงศ์ถัง** ตั้งอยู่ที่เชิงเจดีย์ห่านป่าใหญ่ เป็นถนนคนเดินขนาดใหญ่เพียงแห่งเดียวที่จำลองอาคารสมัยราชวงศ์ถัง ทั้งสองข้างทางมีร้านค้า ร้านอาหาร ให้ได้เลือกชิมและถ่ายรูปบรรยากาศสมัยราชวงศ์ถัง

OPTION: โข้วราชวงศ์ถัง

โข้วราชวงศ์ถัง เป็นการแสดงถึงเรื่องราวของชาวซีอาน วิถีชีวิต ของชาวซีอานและราชวงศ์ถัง สัมผัสกับความอลังการ ตื่นตา ตื่นใจ ระบบแสงสีเสียง อันตระการตากับการแสดงโข้วย้อนยุคสมัยราชวงศ์ถัง อันเลื่องชื่อ → **ค่าบริการ ราคาท่านละ 600 หยวน (ชำระกับหัวหน้าทัวร์)**



เย็น ๑๐ บริการอาหารเย็น ณ ภัตตาคาร

จากนั้น พักที่ TIAN TIME HOTEL หรือเทียบเท่าระดับ 4 ดาว

วันที่ห้า กำแพงเมืองโบราณแห่งซีอาน • วัดลามะกว้างเหริน • จัตุรัสหอรเซซัง • ถนนอิสลาม

๑๐ (เช้า/กลางวัน/เย็น)

เช้า ๑๐ บริการอาหารเช้า ณ ห้องอาหารโรงแรม



จากนั้น

ย้อนรอยประวัติศาสตร์พันปี **กำแพงเมืองโบราณแห่งซีอาน** (ถ่ายรูปล้านอก) หนึ่งในกำแพงเมืองเก่าแก่ที่ถูกรักษาไว้ได้ดีที่สุด กำแพงถูกสร้างขึ้นในยุคของจักรพรรดิองค์แรกของราชวงศ์หมิง และเริ่มขยายกำแพงที่สร้างขึ้นครั้งแรกในช่วงราชวงศ์ถังเก่า (618 - 907) ถือเป็นกำแพงเมืองที่สมบูรณ์ที่สุดของประเทศจีนที่มีระบบป้องกันทางทหารที่ใหญ่ที่สุดแห่งหนึ่งในโลก และนำท่านชม **พิพิธภัณฑสถานซีอาน**



เดินทางต่อไปยัง **วัดลามะแห่งซีอาน “วัดกว้างเหริน”** วัดลามะ-พระพุทธศาสนาแบบทิเบตเพียงแห่งเดียวในซีอาน ภายในวิหารประดิษฐาน เจ้าแม่กวนอิมพันกรประทับบนฐานดอกบัว มีความสูงถึง 9.7 เมตร มีความงดงามและเป็นที่น่าถือนับถือของชาวซีอานเป็นอย่างมาก แนะนำท่านชม **หอรบั้ง และหอกลอง** แห่งเมืองซีอาน ตั้งอยู่ใจกลางเมืองซีอาน “ตัวหอรบั้ง” สร้างจากอิฐและไม้เป็นอาคารหลังคาสามชั้น มีความสูงทั้งหมด 36 เมตร เป็นรูปแบบศิลปะสถาปัตยกรรมที่เด่นชัดของราชวงศ์หมิง มีขนาดใหญ่ที่สุดและยังคงรักษาไว้สมบูรณ์แบบที่สุดของจีนโบราณที่สืบทอดจนถึงปัจจุบัน ส่วน “หอกลอง” นั้นสร้างในปี ค.ศ. 1380 สถาปัตยกรรมของหอกลอง เป็นการผสมผสานระหว่างรูปแบบศิลปะราชวงศ์ถังและราชวงศ์ชิง รวมทั้งมีรายละเอียดของนวัตกรรมการบางอย่างแต่มีเติมอยู่ด้วย

กลางวัน

๑๐ บริการอาหารกลางวัน ณ ภัตตาคาร

จากนั้น ตะลุยซื้อปิ้ง **ถนนคนเดินอิสลาม** อยู่ใจกลางเมืองใกล้กับหอรบั้งและหอกลอง มีอาหารพื้นเมือง ให้ลิ้มลองหลากหลาย ทั้งควาว ทั้งหวาน โยเกิร์ตนมแพะ เนื้อแพะหมาล่ารสชาติเข้มข้น เนื้อแกะ เนื้อวัว น้ำผลไม้ และอื่นๆ มากมาย

เย็น ๑๐ บริการอาหารเย็น ณ ภัตตาคาร

จากนั้น พักที่ **A TOUR HOTEL** หรือเทียบเท่าระดับ 4 ดาว

วันที่หก บ้านเกิดเจ้าพ่อกวนอู • สนามบินหยุนเฉิงจางเซียว • สนามบินสุวรรณภูมิ

๑๐ (เช้า/-/-)

เช้า ๑๐ บริการอาหารเช้า ณ ห้องอาหารโรงแรม



จากนั้น นำท่านเดินทางไปยัง **บ้านเกิดเจ้าพ่อกวนอู** เป็นศาลแห่งแรกที่ชาวบ้าน และญาติพี่น้องของกวนอู ช่วยกันสร้างขึ้น ตั้งอยู่ในบริเวณที่เชื่อกันว่าเป็นนิवासถานเดิมของกวนอูและบรรพชน และมีรูปปั้น

เทพเจ้ากวนอูขนาดใหญ่ที่สูงถึง 19 เมตร สักการะศาลเทพเจ้ากวนอู แห่งความซื่อสัตย์ ขอพรโชค
ลาภ อำนาจ และความสำเร็จตามที่ตั้งใจไว้ แต่มีเคล็ดลับอย่างหนึ่งว่า ผู้ที่มาขอต้อง "ซื่อสัตย์"

ได้เวลาสมควรนำท่านเดินทางสู่สนามบิน

12.50 น. ออกเดินทางสู่ สนามบินสุวรรณภูมิ โดยเที่ยวบินที่ ZH281 (ไม่มีบริการอาหารบนเครื่อง)

16.10 น. เดินทางถึง กรุงเทพฯ โดยสวัสดิภาพ พร้อมความประทับใจมิรู้ลืม

ค่าทิปคนขับรถ และมัคคุเทศก์ท้องถิ่น
ท่านละ 1,500 บาท/ทริป/ลูกทัวร์ 1 ท่าน

** ทิปหัวหน้าทัวร์ตามความพึงใจในบริการของท่าน **

ราคา INFANT (อายุไม่ถึง 2 ปี บริบูรณ์ ณ
วันเดินทางกลับ) ท่านละ 6,000 บาท อัตรา
นี้รวมรายการทัวร์ และตั๋วเครื่องบินแล้ว

โปรดอ่านอย่างละเอียด:

- เนื่องจากห้องพักของโรงแรมในประเทศจีนนั้น มีห้องพักประเภท DOUBLE ROOM (DBL) ค่อนข้างจำกัด หากลูกค้ามีความประสงค์
จะพักห้องประเภทนี้ กรุณาแจ้งเจ้าหน้าที่ล่วงหน้าก่อนทำการจองเท่านั้น
- บริษัทฯ จะยึดประเภทห้องพักตามใบจองจากบริษัทเอเจนซีที่ท่านทำการจองทัวร์มาเท่านั้น หากมีการปรับเปลี่ยนห้องพักใน
ระยะเวลาใกล้วันเดินทาง บริษัทฯ ขอสงวนสิทธิ์เปลี่ยนแปลงประเภทห้องพัก หรือเรียกเก็บค่าใช้จ่ายเพิ่มเติม
- โรงแรมที่ระบุในรายการทัวร์เป็นเพียงโรงแรมที่นำเสนอเบื้องต้นเท่านั้น ซึ่งอาจจะมีการเปลี่ยนแปลง แต่โรงแรมที่เข้าพักจะเป็นระดับ
เดียวกันเท่านั้น ตามมาตรฐานโรงแรมประเทศจีน
- โปรแกรมที่มีการเดินทางด้วยรถไฟความเร็วสูง กรณีเปลี่ยนแปลงคนเดินทางจะต้องทำการออกตั๋วรถไฟความเร็วสูงใหม่เท่านั้น ไม่
สามารถเปลี่ยนแปลงชื่อผู้เดินทางได้ทุกกรณี
- โปรแกรมทัวร์ไม่รวมค่าวีซ่า ทางบริษัทฯ ขอสงวนสิทธิ์ไม่หักคืนค่าวีซ่าทุกกรณี เนื่องจากทางรัฐบาลไทย-จีนประกาศยกเลิกวีซ่า
(ตั้งแต่ 1 มี.ค. 67 เป็นต้นไป) หากมีการเปลี่ยนแปลงจะยึดตามเงื่อนไขท้ายรายการระบุ
- ข้อความสำคัญ! พาสปอร์ตต้องมีอายุการใช้งาน ไม่ต่ำกว่า 6 เดือน นับจากวันที่เดินทางกลับเข้าประเทศไทย และมีหน้าว่างสำหรับ
ลงตราประทับวีซ่า และประทับตราเข้า-ออกประเทศ อย่างน้อย 2 หน้าเต็ม

อัตราค่าบริการและเงื่อนไขรายการท่องเที่ยว

โปรแกรม ซีอาน หุ่นเฉิง ลั่วหยาง เจิ้งโจว (ZH) 6 วัน 5 คืน

วันเดินทาง	ราคาผู้ใหญ่ พัก 2-3 ท่าน	ราคาทัวร์ ไม่รวมตัวเครื่องบิน	พักเดี่ยว เพิ่ม
28 เมษายน – 03 พฤษภาคม 2567	25,999	20,999	5,000
05 – 10 พฤษภาคม 2567	28,999	23,999	5,000
12 – 17 พฤษภาคม 2567	28,999	23,999	5,000
19 – 24 พฤษภาคม 2567	28,999	23,999	5,000
26 – 31 พฤษภาคม 2567	28,999	23,999	5,000
02 – 07 มิถุนายน 2567	30,999	25,999	5,000
09 – 14 มิถุนายน 2567	29,999	24,999	5,000
16 – 21 มิถุนายน 2567	29,999	24,999	5,000
23 – 28 มิถุนายน 2567	29,999	24,999	5,000
30 มิถุนายน – 05 กรกฎาคม 2567	29,999	24,999	5,000
07 – 12 กรกฎาคม 2567	29,999	24,999	5,000
14 – 19 กรกฎาคม 2567	29,999	24,999	5,000
21 – 26 กรกฎาคม 2567	30,999	25,999	5,000
28 กรกฎาคม – 02 สิงหาคม 2567	30,999	25,999	5,000
04 – 09 สิงหาคม 2567	29,999	24,999	5,000

11 – 16 สิงหาคม 2567	30,999	25,999	5,000
18 – 23 สิงหาคม 2567	29,999	24,999	5,000
25 – 30 สิงหาคม 2567	29,999	24,999	5,000
01 – 06 กันยายน 2567	29,999	24,999	5,000
08 – 13 กันยายน 2567	29,999	24,999	5,000
15 – 20 กันยายน 2567	29,999	24,999	5,000
22 – 27 กันยายน 2567	29,999	24,999	5,000
29 กันยายน – 04 ตุลาคม 2567	29,999	24,999	5,000
06 – 11 ตุลาคม 2567	29,999	24,999	5,000
13 – 18 ตุลาคม 2567	30,999	25,999	5,000
20 – 25 ตุลาคม 2567	30,999	25,999	5,000
27 ตุลาคม – 01 พฤศจิกายน 2567	29,999	24,999	5,000



เงื่อนไขการสำรองที่นั่ง และการยกเลิกตั๋ว



ชำระมัดจำ 10,000 บาท

กรุณาจองตั๋วล่วงหน้าก่อนการเดินทาง พร้อมชำระมัดจำ 10,000 บาท ส่วนที่เหลือชำระทันที ก่อนการเดินทางไม่น้อยกว่า 21 วัน มิฉะนั้น ถือว่าท่านยกเลิกการเดินทางโดยอัตโนมัติ (ช่วงเทศกาลวันหยุดยาว หรือวันหยุดนักขัตฤกษ์ กรุณาชำระก่อนเดินทาง 30 วัน)

กรณีเจ็บป่วยจนไม่สามารถเดินทางได้

กรณีเจ็บป่วยจนไม่สามารถเดินทางได้ ต้องมีใบรับรองแพทย์จากโรงพยาบาล บริษัทฯ จะทำการเลื่อนการเดินทางของท่านไปยังคณะต่อไป ทั้งนี้ ท่านจะต้องเสียค่าใช้จ่ายที่ไม่สามารถยกเลิก หรือเลื่อนการเดินทางได้ตามความเป็นจริง



กรณีเจ็บป่วย:



กรณีเจ็บป่วยกะทันหัน 7 วัน ก่อนเดินทาง

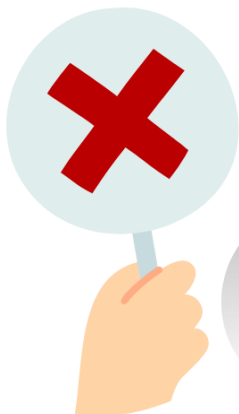
กรณีเจ็บป่วยกะทันหันก่อนล่วงหน้าเพียง 7 วันทำการ ทางบริษัทฯ ขอสงวนสิทธิ์ในการคืนเงินทุกกรณี





เงื่อนไขการสำรองที่นั่ง และการยกเลิกทัวร์

กรณียกเลิก : (จอยกรุป)



ยกเลิกก่อนการเดินทาง 60 วันขึ้นไป

บริษัทฯ คืนเงินค่ามัดจำให้ทั้งหมด โดยหักค่าใช้จ่ายที่เกิดขึ้นจริง อาทิ ค่าตัวเครื่องบิน ค่าโรงแรม ฯลฯ



ยกเลิกก่อนการเดินทาง 45 วันขึ้นไป

บริษัทฯ คืนเงินค่ามัดจำทั้งหมด โดยหักค่าใช้จ่ายที่เกิดขึ้นจริง (ยกเว้นกรณีเดินทางในช่วง วันหยุดเทศกาล วันหยุดนักขัตฤกษ์)

ยกเลิกเดินทาง 45 วัน ก่อนการเดินทาง

บริษัทฯ หักค่าทัวร์ 50% จากราคาขาย และหักค่าใช้จ่ายที่เกิดขึ้นจริงทั้งหมดไม่ว่ากรณีใดๆ ทั้งสิ้น (ค่าใช้จ่ายที่เกิดขึ้นจริง อาทิ ค่าตัวเครื่องบิน ค่าโรงแรม ฯลฯ)



ยกเลิกเดินทาง 30 วัน ก่อนการเดินทาง

บริษัทฯ ขอสงวนสิทธิ์เก็บเงินค่าทัวร์ทั้งหมดไม่ว่ากรณีใดๆ ทั้งสิ้น

กรณียกเลิก : (ตัดกรุป)



ยกเลิก/เลื่อนการเดินทาง ก่อนเดินทาง 60 วัน

บริษัทฯ คืนเงินค่ามัดจำให้ทั้งหมด โดยหักค่าใช้จ่ายที่เกิดขึ้นจริง อาทิ ค่าตัวเครื่องบิน ค่าโรงแรม ฯลฯ



ยกเลิกการเดินทางภายใน 60 วัน

บริษัทฯ คืนเงินค่ามัดจำทั้งหมด โดยหักค่าใช้จ่ายที่เกิดขึ้นจริง (ยกเว้นกรณีเดินทางในช่วง วันหยุดเทศกาล วันหยุดนักขัตฤกษ์)



ยกเลิกการเดินทาง หลังชำระเงินเต็มจำนวน

บริษัทฯ คืนเงินค่ามัดจำทั้งหมด โดยหักค่าใช้จ่ายที่เกิดขึ้นจริง (ยกเว้นกรณีเดินทางในช่วง วันหยุดเทศกาล วันหยุดนักขัตฤกษ์)





อัตราค่าบริการรวม



- ตัวเครื่องบินไป-กลับพร้อมคณะ (ไม่สามารถสะสมไมล์ได้)
- ที่พักโรงแรมตามรายการระบุ พักห้องละ 2-3 ท่าน
- ค่าระวางน้ำหนักกระเป๋า ตามที่สายการบินกำหนด
- ค่าอาหารทุกมื้อตามรายการระบุ
- น้ำดื่มบริการบนรถวันละ 1 ขวด
- ค่าธรรมเนียมเข้าชมสถานที่ และค่ารถโค้ชรับ-ส่ง ตามรายการระบุ
- ภาษีน้ำมัน และภาษีตัวทุกชนิด สงวนสิทธิ์เก็บเพิ่ม หากสายการบินปรับขึ้นก่อนวันเดินทาง
- ประกันอุบัติเหตุวงเงิน 1,000,000 บาท (เงื่อนไขต้องเป็นไปตามที่กรมธรรม์กำหนด)

เงื่อนไขประกันการเดินทาง ค่าประกันอุบัติเหตุและค่ารักษาพยาบาล คุ้มครองเฉพาะกรณีที่ได้รับอุบัติเหตุระหว่างการเดินทาง ไม่คุ้มครองถึงการสูญเสียชีวิตส่วนตัว และไม่คุ้มครองโรคประจำตัวของผู้เดินทาง

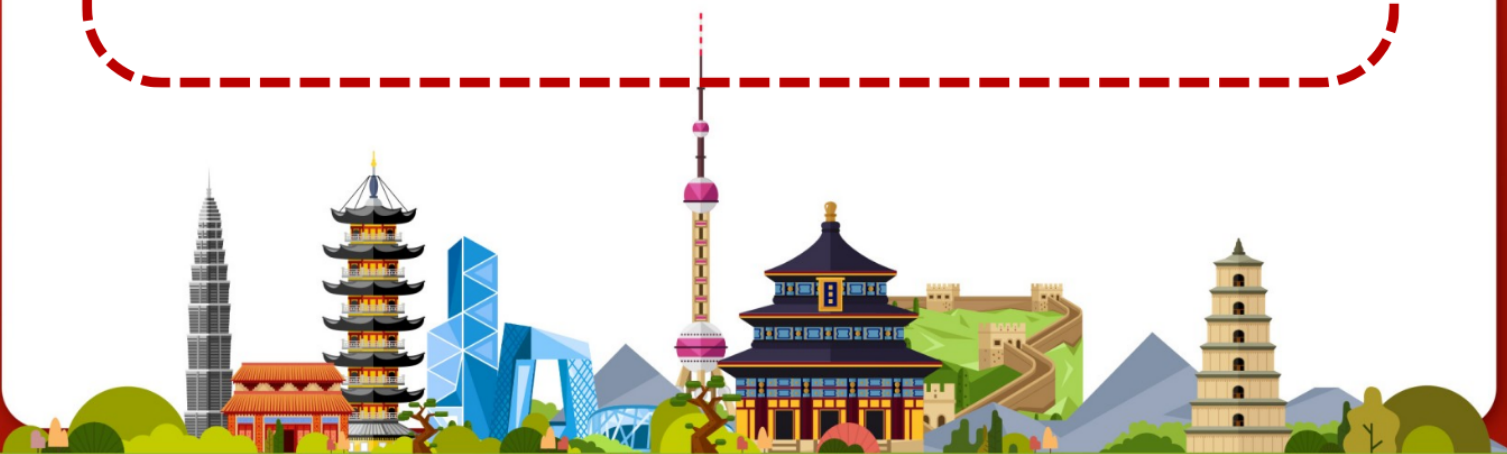




อัตราค่าบริการไม่รวม



- ค่าธรรมเนียมออกหนังสือเดินทางไทย หรือค่าธรรมเนียมสำหรับผู้ถือหนังสือเดินทางต่างชาติ (หากมีการเรียกเก็บเพิ่ม)
- ค่าใช้จ่ายส่วนตัวอื่นๆ ที่ไม่ได้ระบุไว้ในรายการ
- ค่าส่วนต่างน้ำหนักกระเป๋าเดินทาง กรณีที่เกินกว่าสายการบินกำหนด
- ค่าใช้จ่ายอันเกิดจากความล่าช้าของสายการบิน อุบัติภัยธรรมชาติ การประท้วง การก่อกวน การนัดหยุดงาน ซึ่งอยู่นอกเหนือจากความควบคุมของบริษัทฯ
- ค่าใช้จ่ายที่เกี่ยวข้องกับโรค COVID-19 ทุกกรณี
- ค่าทิปโถงท้องถิ่น พนักงานขับรถ ผู้ช่วยคนขับรถ 1,500 บาท / ทริป / ลูกทัวร์ 1 ท่าน (บังคับตามระเบียบธรรมเนียมของประเทศ)
- ค่าวีซ่าท่องเที่ยวเข้าประเทศจีน กรณีทางรัฐบาลจีนประกาศยกเลิกฟรีวีซ่า หรือเดินทางเข้าประเทศจีนเกิน 180 วัน / ปี ทั้งนี้ขึ้นอยู่กับประกาศของทางรัฐบาลจีนเป็นหลัก
- ค่าดำเนินการวีซ่าจีนสำหรับชาวต่างชาติที่ไม่ได้รับการยกเว้นยื่นวีซ่า ผู้เดินทางต้องเป็นผู้ดำเนินการยื่นวีซ่าด้วยตนเอง และชำระค่าธรรมเนียมวีซ่าจีนสำหรับชาวต่างชาติหรือต่างด้าว





เงื่อนไขอื่นๆ

- สงวนสิทธิ์ในการเก็บค่าใช้จ่ายทั้งหมด กรณีท่านยกเลิกการเดินทาง และมีผลทำให้คณะเดินทางไม่ครบตามจำนวนที่บริษัทฯ กำหนดไว้ (15 ท่านขึ้นไป) เนื่องจากเกิดความเสียหายต่อทางบริษัทฯ และผู้เดินทางอื่นที่เดินทางในคณะเดียวกัน กัน บริษัทต้องนำไปชำระค่าเสียหายต่างๆ ที่เกิดจากการยกเลิกของท่าน
- คณะผู้เดินทางจำนวน 15 ท่านขึ้นไปจึงออกเดินทาง **ในกรณีที่มีผู้เดินทางไม่ถึง 15 ท่าน ขอสงวนสิทธิ์เลื่อนวันเดินทาง หรือยกเลิกการเดินทาง โดยทางบริษัทจะแจ้งให้ท่านทราบล่วงหน้า 10 วันก่อนการเดินทาง**
- กรณีที่ท่านต้องออกตัวภายใน เช่น ตัวเครื่องบิน ตัวรถทัวร์ ตัวรถไฟ กรุณาสอบถามที่เจ้าหน้าที่ทุกครั้งก่อนทำการออกตัว เนื่องจากสายการบินอาจมีการปรับเปลี่ยนไฟล์ทบิน หรือเวลาบิน โดยไม่ได้แจ้งให้ทราบล่วงหน้า ทางบริษัทฯจะไม่รับผิดชอบใดๆ ในกรณี ถ้าท่านออกตัวภายในโดยไม่แจ้งให้ทราบ และหากไฟล์ทบินมีการปรับเปลี่ยนเวลาบิน เพราะถือว่าท่านยอมรับในเงื่อนไขดังกล่าว
- อัตราค่าทัวร์นี้สำหรับบัตรโดยสารเครื่องบินแบบหมู่คณะ (ตัวกรุ๊ป) ไม่สามารถเลื่อนไฟล์ทขาไปหรือขากลับได้ จำเป็นจะต้องไปและกลับตามกำหนดการเท่านั้น หากต้องการเปลี่ยนแปลงไฟล์ทบิน กรุณาติดต่อเจ้าหน้าที่เป็นกรณีพิเศษ
- **กรณีใช้หนังสือเดินทางราชการ (เล่มน้ำเงิน) เดินทางเพื่อการท่องเที่ยวกับคณะทัวร์ หากท่านถูกปฏิเสธในการเข้า-ออกประเทศใดๆ ก็ตาม ทางบริษัทฯขอสงวนสิทธิ์ไม่คืนค่าทัวร์และรับผิดชอบใดๆ ทั้งสิ้น**
- เมื่อท่านได้ชำระเงินมัดจำหรือทั้งหมด ทางบริษัทฯจะถือว่าท่านรับทราบและยอมรับในเงื่อนไขต่างๆ ของบริษัทฯที่ได้ระบุไว้ในรายการทัวร์ทั้งหมด

รายละเอียดเพิ่มเติม

- บริษัทฯมีสิทธิ์ในการเปลี่ยนแปลงโปรแกรมทัวร์ในกรณีที่เกิดเหตุสุดวิสัยจนไม่อาจแก้ไขได้
- เกี่ยวกับ ราคา และรายการท่องเที่ยว สามารถเปลี่ยนแปลงได้ตามความเหมาะสม โดยคำนึงถึงผลประโยชน์ของผู้เดินทางเป็นสำคัญ
- กรณีที่ท่านเป็นอิสลาม ไม่ทานเนื้อสัตว์ หรือแพ้อาหารบางประเภท กรุณาแจ้งเจ้าหน้าที่เป็นกรณีพิเศษ
- กรณีผู้เดินทางต้องการความช่วยเหลือเป็นพิเศษ อาทิ เช่น ต้องการใช้วีลแชร์ กรุณาแจ้งบริษัทฯ อย่างน้อย 5-7 วันก่อนการเดินทาง มิฉะนั้นจะไม่สามารถจัดการให้ล่วงหน้าได้
- **หนังสือเดินทางต้องมีอายุการใช้งานเหลือไม่น้อยกว่า 6 เดือน และบริษัทฯรับเฉพาะผู้มีจุดประสงค์เดินทางเพื่อท่องเที่ยวเท่านั้น (หนังสือเดินทางต้องมีอายุเหลือใช้งานไม่น้อยกว่า 6 เดือน บริษัทฯไม่รับผิดชอบหากอายุเหลือไม่ถึง และไม่สามารถเดินทางได้)**





รายละเอียดเพิ่มเติม

- หากเกิดความล่าช้าของสายการบิน หรือสายการบินยกเลิกเที่ยวบิน การประท้วง การนัดหยุดงาน การก่อกวน หรือเหตุภัยพิบัติทางธรรมชาติ ซึ่งท่านจะต้องยอมรับในเงื่อนไขนี้ ในกรณีที่เกิดเหตุสุดวิสัยอาจจะมีการปรับเปลี่ยนโปรแกรมตามความเหมาะสม
- ในกรณีถูกปฏิเสธการเข้า/ออกเมืองจากเจ้าหน้าที่ตรวจคนเข้าเมืองฝั่งไทย และเจ้าหน้าที่กรมแรงงานทั้งจากไทยและต่างประเทศ หรือถูกปฏิเสธการเข้าประเทศเกาหลีจากเจ้าหน้าที่ตรวจคนเข้าเมือง ซึ่งอยู่นอกเหนือความรับผิดชอบของบริษัทฯ ขอสงวนสิทธิ์ที่จะไม่คืนค่าทัวร์ไม่ว่ากรณีใดๆ ทั้งสิ้น
- หากผู้เดินทางประสบเหตุสภาวะฉุกเฉินจากโรคประจำตัว ซึ่งไม่ได้เกิดจากอุบัติเหตุในรายการท่องเที่ยว ทางบริษัทฯ จะไม่รับผิดชอบใดๆ ทั้งสิ้น ซึ่งท่านจะต้องยอมรับในเงื่อนไขนี้ ในกรณีที่เกิดเหตุสุดวิสัย ซึ่งอยู่นอกเหนือความรับผิดชอบของบริษัททัวร์
- หากใช้บริการของทางบริษัทฯ ไม่ครบ อาทิ ไม่เที่ยวบางรายการ ไม่ทานอาหารบางมื้อ ทางบริษัทฯ จะไม่รับผิดชอบใดๆ ทั้งสิ้น เพราะค่าใช้จ่ายทุกอย่างทางบริษัทฯ ได้ชำระค่าใช้จ่ายให้ตัวแทนต่างประเทศแบบเหมาจ่ายขาดก่อนเดินทางเรียบร้อยแล้ว
- หากเกิดสิ่งของสูญหายจากการโจรกรรม อุบัติเหตุที่เกิดจากความประมาทของนักท่องเที่ยว หรือกรณีที่เกิดอุบัติเหตุสูญหาย และชำรุดจากสายการบิน ทางบริษัทฯ จะไม่รับผิดชอบใดๆ ทั้งสิ้น
- ตัวเครื่องบินเป็นตัวราคาพิเศษ กรณีที่ท่านไม่เดินทางพร้อมคณะไม่สามารถนำมาเลื่อนวัน คืนเงิน หรือไม่สามารถเปลี่ยนชื่อได้ หากมีการปรับราคาบัตรโดยสารสูงขึ้นตามอัตราค่าน้ำมัน หรือค่าเงินแลกเปลี่ยน ทางบริษัทฯ ขอสงวนสิทธิ์ปรับราคาตัวดังกล่าว
- เมื่อตกลงชำระเงินไม่ว่าทั้งหมด หรือบางส่วนผ่านตัวแทนของบริษัทฯ หรือชำระโดยตรงกับทางบริษัทฯ ทางบริษัทฯ จะถือว่าท่านได้ยอมรับในเงื่อนไขข้อตกลงต่างๆ ที่ได้ระบุไว้ข้างต้นนี้แล้วทั้งหมด
- กรุ๊ปที่เดินทางช่วงวันหยุด และเทศกาลที่ต้องการันต์มัดจำกับสายการบิน หรือผ่านตัวแทนในประเทศ/ต่างประเทศ รวมถึงเที่ยวบินพิเศษ เช่น Charter Flight, Extra Flight จะไม่มีการคืนเงินมัดจำหรือค่าทัวร์ทั้งหมด
- ในกรณีของหนังสือเดินทางจะต้องไม่มีการชำระ เบี้ยก้ำ การขีดยื่นรูปต่างๆ หรือแม้กระทั่งตรา ป้ายลายการ์ตูน ที่ไม่ใช้การประทับตราอย่างเป็นทางการของประเทศนั้นๆ กรุณาตรวจสอบก่อนออกเดินทางทุกครั้ง หากเจ้าหน้าที่ตรวจคนเข้าเมืองปฏิเสธการเข้า-ออกเมืองของท่าน ทางบริษัทฯ จะไม่รับผิดชอบใดๆ ทั้งสิ้น
- ผู้เดินทางที่อายุไม่ถึง 18 ปีบริบูรณ์ ไม่ได้เดินทางกับบิดา มารดา ต้องมีจดหมายยินยอมให้บุตรเดินทางไปต่างประเทศจากบิดาหรือมารดาแบบมาด้วย
- กรณีมี "คดีความ" ที่ไม่อนุญาตให้ท่านเดินทางออกนอกประเทศได้ โปรดทำการตรวจสอบก่อนการจองทัวร์ว่าท่านสามารถเดินทางออกนอกประเทศได้หรือไม่ ถ้าไม่สามารถเดินทางได้ ซึ่งเป็นสิ่งที่อยู่เหนือการควบคุมของบริษัทฯ ทางบริษัทฯ จะไม่รับผิดชอบใดๆ ทั้งสิ้น
- กรณี "หญิงตั้งครรภ์" ท่านจะต้องมีใบรับรองแพทย์ ระบุชัดเจนว่าสามารถเดินทางออกนอกประเทศได้ รวมถึงรายละเอียดอายุครรภ์ที่ชัดเจน สิ่งนี้อยู่เหนือการควบคุมของบริษัทฯ ทางบริษัทฯ จะไม่รับผิดชอบใดๆ ทั้งสิ้น

