



# PURE TRAVEL

## บริษัท เพียว ทราเวล จำกัด

63/53 หมู่ที่ 7 ต.ไทรน้อย อ.ไทรน้อย จ.นนทบุรี 11150

ใบอนุญาต 11/07506

✉ puretravel888@gmail.com

☎ 094-851-9541

📞 @puretravel



รวมค่าบัตร  
เข้าสวนสนุก  
Disneyland HONG KONG

อยู่จน  
การแสดงพุ่ม

# Disney FROZEN Prohongkong DISNEYLAND MACAO



Highlight

### บินเช่าลี้บดึก เที่ยวบิน

เจ้าแม่กวนอิมสองฮา วัดเขangkหมิว ซุปบึงร้านหยก  
ร้านจิวเวอร์รี่ สนุกสุดมันส์กับฮ่องกงดิสนีย์แลนด์  
วิหารเซนต์พอล วัดอาเมา Senado Square  
THE LONDONER THE VENETIAN THE PARISIAN

SPECIAL



Dimsum

# 17,999.-

ราคาเริ่มต้น

PHK12-SL

Thai Lion air 3วัน 2คืน



น้ำนักระปะมา 15 กก.



เที่ยวดิสนีย์แลนด์



พักร่องง  
โรงแรม 4 ดาว

รวมค่าบัตร  
เข้าสวนสนุก  
Disneyland HONG KONG



Disney FROZEN

Prohongkong

# DISNEYLAND MACAO

อยู่จน  
การแสดงพุ่ม



Highlight

บินซากลับดึก **เที่ยวคุ้ม**

เจ้าแม่กวนอิมสองฮา วัดเซกขงหมิว ซุปปิ้งร้านหยก  
ร้านจิวเวอร์รี่ สนุกสุดมันส์กับฮ่องกงคิสนีย์แลนด์  
วิหารเซนต์พอล วัดอาบ่า Senado Square  
THE LONDONER THE VENETIAN THE PARISIAN



Dimsum

# 17,999.

ราคาเริ่มต้น

PHK12-SL

Thai Lion  air **3วัน 2คืน**



น้ำหนักกระเป๋า 15 กก.



เที่ยวคิสนีย์แลนด์



พักฮ่องกง  
โรงแรม 4 ดาว



PHK12-SL



DAY

3



NIGHT

2

# HONGKONG MACAU

## ดิสนีย์แลนด์ ดินแดนมหัศจรรย์



**เที่ยวบินขาไป**

Flight **SL372**

From **DMK** To **MFM**

Departure Time **09.30** **DMK**

Arrival Time **13.10** **MFM**




**เที่ยวบินขากลับ**

Flight **SL371**

From **MFM** To **DMK**

Departure Time **22.05** **MFM**

Arrival Time **23.50** **DMK**



DAY	PROGRAM	MEAL			HOTEL
		B	L	D	
วันที่ 1	สนามบินดอนเมือง - สนามบินมาเก๊า (SL372 : 09.30-13.10) สะพานข้ามทะเลยาวที่สุดในโลก สู่ประเทศฮ่องกง - โรงแรม			-	Dorsett Tsuen Wan Hotel หรือเทียบเท่า ★★★★★
วันที่ 2	อาหารเช้าร้านติမ်ซั่ม - เจ้าแม่กวอนอิมฮองอำยิ้มเงินเทพเจ้า - ร้านจิวเวอร์รี่ - ร้านหยก - วัดแชกงมิว กังหันน้ำโชค - ฮ่องกง ดิสนีย์แลนด์ อยู่นชมการแสดงพลุกกลางคืนจบ - โรงแรม		-	-	Dorsett Tsuen Wan Hotel หรือเทียบเท่า ★★★★★
วันที่ 3	อาหารเช้าร้านติ่มซั่ม - เดินทางสู่ประเทศมาเก๊า - วัดอามา - เจ้าแม่กวอนอิมริมทะเล - โบสถ์เซนต์พอล เซนาโด แสควร์ - ถ่ายรูป Venetian - Parisian - Londonner - สนามบินมาเก๊า - สนามบินดอนเมือง (SL371 22.05-23.50)			-	

# อัตราค่าบริการ

วันเดินทาง	ราคาผู้ใหญ่ พักห้องละ 2-3 ท่าน	ราคาเด็ก (อายุ 2-18 ปี)
<b>27-29 ตุลาคม 2567</b>	17,999 บาท	20,999 บาท
<b>30 ตุลาคม-01 พฤศจิกายน 2567</b>	19,999 บาท	22,999 บาท
<b>31 ตุลาคม-02 พฤศจิกายน 2567</b>	19,999 บาท	22,999 บาท
<b>01-03 พฤศจิกายน 2567</b>	19,999 บาท	22,999 บาท
<b>02-04 พฤศจิกายน 2567</b>	19,999 บาท	22,999 บาท
<b>06-08 พฤศจิกายน 2567</b>	17,999 บาท	20,999 บาท
<b>07-09 พฤศจิกายน 2567</b>	18,999 บาท	21,999 บาท
<b>08-10 พฤศจิกายน 2567</b>	19,999 บาท	22,999 บาท
<b>09-11 พฤศจิกายน 2567</b>	19,999 บาท	22,999 บาท
<b>13-15 พฤศจิกายน 2567</b>	17,999 บาท	20,999 บาท
<b>14-16 พฤศจิกายน 2567</b>	18,999 บาท	21,999 บาท
<b>15-17 พฤศจิกายน 2567</b>	19,999 บาท	22,999 บาท
<b>16-18 พฤศจิกายน 2567</b>	19,999 บาท	22,999 บาท
<b>20-22 พฤศจิกายน 2567</b>	17,999 บาท	20,999 บาท
<b>21-23 พฤศจิกายน 2567</b>	18,999 บาท	21,999 บาท
<b>22-24 พฤศจิกายน 2567</b>	19,999 บาท	22,999 บาท
<b>23-25 พฤศจิกายน 2567</b>	19,999 บาท	22,999 บาท
<b>27-29 พฤศจิกายน 2567</b>	18,999 บาท	21,999 บาท
<b>28-30 พฤศจิกายน 2567</b>	19,999 บาท	22,999 บาท
<b>29 พฤศจิกายน-01 ธันวาคม 2567</b>	20,999 บาท	23,999 บาท
<b>30 พฤศจิกายน-02 ธันวาคม 2567</b>	22,999 บาท	25,999 บาท
<b>04-06 ธันวาคม 2567</b>	22,999 บาท	25,999 บาท
<b>05-07 ธันวาคม 2567</b>	22,999 บาท	25,999 บาท
<b>06-08 ธันวาคม 2567</b>	22,999 บาท	25,999 บาท
<b>07-09 ธันวาคม 2567</b>	22,999 บาท	25,999 บาท
<b>11-13 ธันวาคม 2567</b>	19,999 บาท	22,999 บาท
<b>12-14 ธันวาคม 2567</b>	19,999 บาท	22,999 บาท

# อัตราค่าบริการ

วันเดินทาง	ราคาผู้ใหญ่ พักห้องละ 2-3 ท่าน	ราคาเด็ก (อายุ 2-18 ปี)
13-15 ธันวาคม 2567	20,999 บาท	23,999 บาท
14-16 ธันวาคม 2567	20,999 บาท	23,999 บาท
18-20 ธันวาคม 2567	20,999 บาท	23,999 บาท
19-21 ธันวาคม 2567	22,999 บาท	25,999 บาท
20-22 ธันวาคม 2567	25,999 บาท	28,999 บาท
21-23 ธันวาคม 2567	25,999 บาท	28,999 บาท
25-27 ธันวาคม 2567	24,999 บาท	27,999 บาท
26-28 ธันวาคม 2567	24,999 บาท	27,999 บาท
27-29 ธันวาคม 2567	24,999 บาท	27,999 บาท
28-30 ธันวาคม 2567	24,999 บาท	27,999 บาท
29-31 ธันวาคม 2567	24,999 บาท	27,999 บาท
30ธันวาคม 2567-01มกราคม 2568	26,999 บาท	29,999 บาท
31ธันวาคม 2567-02มกราคม 2568	26,999 บาท	29,999 บาท
01-03 มกราคม 2568	23,999 บาท	26,999 บาท
02-04 มกราคม 2568	22,999 บาท	25,999 บาท
03-05 มกราคม 2568	22,999 บาท	25,999 บาท
04-06 มกราคม 2568	22,999 บาท	25,999 บาท
08-10 มกราคม 2568	19,999 บาท	22,999 บาท
09-11 มกราคม 2568	19,999 บาท	22,999 บาท
10-12 มกราคม 2568	20,999 บาท	23,999 บาท
11-13 มกราคม 2568	20,999 บาท	23,999 บาท
15-17 มกราคม 2568	19,999 บาท	22,999 บาท
16-18 มกราคม 2568	20,999 บาท	23,999 บาท
17-19 มกราคม 2568	20,999 บาท	23,999 บาท
18-20 มกราคม 2568	20,999 บาท	23,999 บาท
22-24 มกราคม 2568	19,999 บาท	22,999 บาท

# อัตราค่าบริการ

วันเดินทาง	ราคาผู้ใหญ่ พักห้องละ 2-3 ท่าน	ราคาเด็ก (อายุ 2-18 ปี)
23-25 มกราคม 2568	20,999 บาท	23,999 บาท
24-26 มกราคม 2568	21,999 บาท	24,999 บาท
25-27 มกราคม 2568	22,999 บาท	25,999 บาท
29-31 มกราคม 2568	22,999 บาท	25,999 บาท
30มกราคม-01กุมภาพันธ์ 2568	22,999 บาท	25,999 บาท
31มกราคม-02กุมภาพันธ์ 2568	22,999 บาท	25,999 บาท
01-03 กุมภาพันธ์ 2568	20,999 บาท	23,999 บาท
05-07 กุมภาพันธ์ 2568	19,999 บาท	22,999 บาท
06-08 กุมภาพันธ์ 2568	19,999 บาท	22,999 บาท
07-09 กุมภาพันธ์ 2568	20,999 บาท	23,999 บาท
08-10 กุมภาพันธ์ 2568	20,999 บาท	23,999 บาท
12-14 กุมภาพันธ์ 2568	20,999 บาท	23,999 บาท
13-15 กุมภาพันธ์ 2568	21,999 บาท	24,999 บาท
14-16 กุมภาพันธ์ 2568	22,999 บาท	25,999 บาท
15-17 กุมภาพันธ์ 2568	22,999 บาท	25,999 บาท
19-21 กุมภาพันธ์ 2568	19,999 บาท	22,999 บาท
20-22 กุมภาพันธ์ 2568	20,999 บาท	23,999 บาท
21-23 กุมภาพันธ์ 2568	20,999 บาท	23,999 บาท
22-24 กุมภาพันธ์ 2568	20,999 บาท	23,999 บาท
26-28 กุมภาพันธ์ 2568	19,999 บาท	22,999 บาท
27กุมภาพันธ์-01มีนาคม 2568	20,999 บาท	23,999 บาท
28กุมภาพันธ์-02มีนาคม 2568	20,999 บาท	23,999 บาท
01-03 มีนาคม 2568	20,999 บาท	23,999 บาท
05-07 มีนาคม 2568	19,999 บาท	22,999 บาท
06-08 มีนาคม 2568	20,999 บาท	23,999 บาท
07-09 มีนาคม 2568	20,999 บาท	23,999 บาท

# อัตราค่าบริการ

วันเดินทาง	ราคาผู้ใหญ่ พักห้องละ 2-3 ท่าน	ราคาเด็ก (อายุ 2-18 ปี)
08-10 มีนาคม 2568	20,999 บาท	23,999 บาท
12-14 มีนาคม 2568	19,999 บาท	22,999 บาท
13-15 มีนาคม 2568	20,999 บาท	23,999 บาท
14-16 มีนาคม 2568	20,999 บาท	23,999 บาท
15-17 มีนาคม 2568	20,999 บาท	23,999 บาท
19-21 มีนาคม 2568	21,999 บาท	24,999 บาท
20-22 มีนาคม 2568	21,999 บาท	24,999 บาท
21-23 มีนาคม 2568	21,999 บาท	24,999 บาท
22-24 มีนาคม 2568	21,999 บาท	24,999 บาท
26-28 มีนาคม 2568	19,999 บาท	22,999 บาท
27-29 มีนาคม 2568	20,999 บาท	23,999 บาท
28-30 มีนาคม 2568	20,999 บาท	23,999 บาท
29-31 มีนาคม 2568	20,999 บาท	23,999 บาท

**ต้องการห้องพักเดี่ยว ชำระเพิ่มท่านละ 5,900 บาท**

ราคาเด็กอายุไม่ถึง 2 ปี ณ วันเดินทาง (Infant) ท่านละ 5,000 บาท (ไม่มีที่นั่งบนเครื่องบิน)

**\*\*\* ราคาจอยแลนดฬักออกจากราคาทัวร์ท่านละ 3,000 บาท \*\*\***

**ราคาทัวร์ ไม่รวมค่าทิปคนขับรถ และโถด์ท้องถิ่นตามธรรมเนียม**

**(ชำระทุกท่าน ยกเว้น ทารกอายุไม่เกิน 2 ปี ยกเว้นให้)**

**ขอเก็บค่าทิปโถด์และคนขับรถ ณ สนามบินในวันเช็ดอิน**

**ท่านละ 2,000 บาท/ทริป/ท่าน**

**กรณีถือหนังสือเดินทางต่างชาติบริษัทขอสงวนสิทธิ์**

**เก็บค่าธรรมเนียมเพิ่มเติม ท่านละ 5,000 บาท**

# DAY 1

สนามบินดอนเมือง - สนามบินมาเก๊า  
สะพานข้ามทะเลยาวที่สุดในโลก สู่ประเทศฮ่องกง - โรงแรม

## คณะพร้อมกันที่สนามบิน



### สนามบินดอนเมือง

อาคาร

ผู้โดยสารขาออก

เคาน์เตอร์

**Thai Lion air**  
FREEDOM TO FLY

เวลา

**06.30 น.**

เที่ยวบิน

**SL372**

ท่านจะพบกับเจ้าหน้าที่ส่งทอร์และหัวหน้าทอร์ คอยให้บริการต้อนรับท่านอย่างอบอุ่นแจกเอกสารการเดินทาง และอำนวยความสะดวกท่านขณะเช็คอินและโหลดสัมภาระ

Welcome  
TO



DMK



MFM



(GMT+8)

เวลาที่มาเก๊า เร็วกว่าไทย 1 ชั่วโมง

กรุณาปรับเวลาของท่าน เพื่อให้ตรงกับเวลานัดหมาย

เที่ยวบิน

เวลาออก

ถึงจุดหมาย

**SL372**

**09.30**

**13.10**

ใช้เวลาเดินทาง 03 ชั่วโมง 40 นาที



เนื่องจากตัวเครื่องบินของคุณเป็นตัวสุ่มระบบ Random ไม่สามารถเลือกที่นั่งได้ที่นั่งอาจจะไม่ได้ที่นั่งติดกัน และไม่สามารถเลือกช่วงที่นั่งบนเครื่องบินได้ในคณะ ซึ่งเป็นไปตามเงื่อนไขของสายการบิน

เดินทางถึงสนามบินมาเก๊า นำท่านผ่านพิธีการตรวจคนเข้าเมือง



สนามบินมาเก๊า



นำท่านเดินทางสู่ฮ่องกง



ฮ่องกง



อิสระรับประทานอาหารเย็น

ที่พักคืนที่ 1

**Dorsett  
Tsuen Wan Hotel**  
หรือเทียบเท่า





# DAY 2

อาหารเช้าร้านตี๋มซัม - เจ้าแม่กวนอิมสองอำยิ้มเงินเทพเจ้า - ร้านจิวเวอร์รี่ - ร้านหยก - วัดแขกมิมว กังหันน้ำโชค - อ่องกง ดิสเนี่ยแลนด์ อัจฉนชมการแสดงพลุกกลางคั่นจบ - โรงแรม

✓ รับประทานอาหารเช้า ณ ร้านตี๋มซัม



## นำท่านเดินทางสักการะ

### เจ้าแม่กวนอิมสองอำ

ประติษฐาน เจ้าแม่กวนอิมองค์ประทับนั่ง ที่คนอ่องกงนับถือและนิยมพากันมากราบไหว้ขอพร โดยเฉพาะก่อนวันตรุษจีนที่ จะนิยมมาทำพิธี **'ยิ้มเงินเทพเจ้า'** โดยวัดเจ้าแม่กวนอิมสองอำนั้น ถือเป็นวัดที่เก่าแก่ที่สุดของอ่องกง โดยสร้างขึ้นในปี ค.ศ.1873 ขึ้นชื่อในการด้านเงินทอง ปลอดภัย ปิดดิล รับทรัพย์รัวๆ โดยจะมีการขอพร และยิ้มเงินเจ้าแม่กวน อิมสองอำ โดย นำทุกท่าน**ขอพรเจ้าแม่กวนอิมสองอำ** พร้อมทั้งทำพิธียิ้มเงินเทพเจ้า เพื่อให้ร้านค้ารายเงินทอง เงินไหลกอง ทองไหลมา เคล็ดลลับ ให้ท่านเขียนจำนวนเงินที่ท่านต้องการลงในกระดาษไหว้เจ้า หากได้ตามปรารถนา ให้ท่านกลับมาแก้บน



### โรงงานจิวเวอร์รี่กังหันน้ำโชค

โรงงานจิวเวอร์รี่ที่ขึ้นชื่อของอ่องกงพบ กับงานดีไซน์ที่ได้รับรางวัลอันดับ เยี่ยม และใช้ในการ**เสริมดวงเรื่องซวงจู้ย** โดยการย่อใบพัดของกังหันวัด แขกมิมว มาทำเป็นเครื่องประดับไม่ว่าจะเป็น จี้แหวน กำไล เพื่อให้เป็น เครื่องประดับติดตัว และ**เสริมดวงชะตาให้ก้าวหน้า เงินทองหลังไหล**

### ร้านหยกปี่เขี่ยน้ำโชค

โรงงานหยกแท้ ที่คนอ่องกงเชื่อมากกว่าช่วยในเรื่องของการค้าขายและ เสริมอำนาจบารมีของผู้ใส่ โดยเฉพาะการ**เสริมดวงเรื่องซวงจู้ย การ งาน พนักงานขาย เชื่อกันว่าลูปตัวปี่เขี่ยเข้าตัวต่อหน้าลูกค้า จะทำให้ปิด การขายได้สำเร็จ และยังได้รับการปลุกเสกจากองค์ดาไลลามะทุกชิ้น**

หมายเหตุ : ตามนโยบายของอ่องกงร่วมกับการท่องเที่ยวแห่งเมืองอ่องกงเพื่อโปรโมทสินค้าพื้นเมือง ในนามของร้าน รัฐบาล คือ จิวเวอร์รี่ หยก สมุนไพร ฯลฯ ซึ่งจำเป็นต้องระบุไว้ในโปรแกรมทัวร์ เพราะมีผลกับราคาทัวร์ ทางบริษัทฯ จึง อยากรเรียนชี้แจงลูกค้าทุกท่านว่า ร้านรัฐบาลทุกร้านจำเป็นต้องรบกวนทุก ท่านแวะชม ช้อหรือไม่ซื้อขึ้นอยู่กับความพอใจ ของลูกค้าเป็นหลัก ไม่มีการบังคับใดๆ ทั้งสิ้น และถ้าหากลูกค้าไม่มีความประสงค์จะเข้าร้านรัฐบาลจีนทุกเมือง ทางบริษัทฯ ขอสงวนสิทธิ์ในการเรียกเก็บค่าใช้จ่ายที่เกิดขึ้นจากท่านเป็น **จำนวนเงิน 500 เหรียญอ่องกง / คน / ร้าน**

## จากนั้น นำท่านเดินทางสักการะ

### องค์แชกง วัดแชกงมิว

ประติมากรรมองค์แชกง อันศักดิ์สิทธิ์ ที่เป็นที่เคารพบูชาของคนฮ่องกงและคนไทย หรืออีกชื่อหนึ่งที่คนรู้จักกันในนาม วัดกังหัน โดยวัดแชกง เป็นที่รำลึกถึงความศักดิ์สิทธิ์ เรื่องของกังหันลมที่พัดพาเอาสิ่งไม่ดีออกจากชีวิต เชื่อว่าการหมุนกังหันกลับทิศ จะช่วยหมุนชีวิตพลิกผันจากร้ายกลายเป็นดีได้ ทำให้วัดนี้มีชื่อเรียกอีกอย่างหนึ่งว่า วัดกังหันลม เดิมทีวัดนี้เป็นวัดเล็กๆ ที่เก่าแก่และได้อุบัติภัยไว้เป็นโบราณสถาน สร้างขึ้นเพื่อระลึกถึงท่านแชกง นักรบผู้ซึ่งปกป้องจักรพรรดิราชองค์สุดท้ายแห่งวงศ์ซ่ง



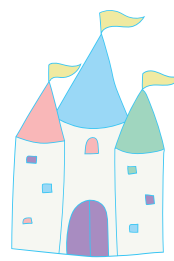
#### แนะนำวิธีการไหว้ เราจะเริ่มต้นจากการไหว้เทวดาฟ้าดิน

- 1.เตรียมรูป และเครื่องบูชา สามารถหาซื้อชุดไหว้ได้จากหน้าทางเข้าวัดชุดไหว้ทั่วไป (ประกอบด้วย รูปสีแดง 3 ดอก รูปดอกเล็ก 1 กำ และกระดาษเงินกระดาษทอง (ให้เขียนชื่อ-นามสกุล ลงไปในกระดาษด้วย) ราคาชุดไหว้มีตั้งแต่หลักสิบ หลักร้อย และหลักพันสามารถเลือกได้แล้วแต่กำลังทรัพย์ของแต่ละท่าน)
2. เตรียมไหว้ด้วยการนำรูปไปให้เจ้าหน้าที่วัดช่วยจุด ส่วนกระดาษเงินกระดาษทองที่ได้มานั้นให้เขียนชื่อ-นามสกุล ลงไปเพื่อช่วยเสริมสิริมงคลและปิดเป่าเรื่องร้ายออกไปจากชีวิต จากนั้นถือกำรูปและกระดาษเงินกระดาษทองไว้ในมือ โดยให้รูปอยู่ด้านใน ส่วนกระดาษเงินกระดาษทองอยู่ด้านนอก
3. หันหน้าออกนอกวัด กล่าวแจ้งฟ้าดิน โดยบอกชื่อ นามสกุล วันเดือนปีเกิด และวัตถุประสงค์ที่มาทำบุญวัดนี้ ไหว้ แล้วหันกลับมาด้านในวัด ไหว้ 3 ครั้ง
4. เจ้าหน้าที่ที่นำท่านไหว้ จะช่วยกล่าวนำอธิษฐาน เมื่อจบประโยคอธิษฐาน เจ้าหน้าที่ก็จะกล่าวประโยคปิดท้ายว่า "เฮงๆ รวยๆๆ" สาธุ สาธุ สาธุ ให้พูดตามด้วยเสียงดังฟังชัด จากนั้นให้นำรูปไปปักกระถางละ 3 ดอก หลังจากเราไหว้เทพเจ้าฟ้าดินเสร็จแล้ว เดินเข้ามาในตัววัดก็จะเจอองค์แชกงมิว



ห้ามนำอาหารกลางวันและเครื่องดื่ม

จากนั้น นำท่านเดินทางเข้าสู่ดินแดน มหัศจรรย์



รวมค่าตัว  
เข้าดิสนีย์แล้ว!

พบกับดินแดนที่น่าสนใจถึง 7 โซนในสวนสนุกฮ่องกงดิสนีย์แลนด์ อย่างลิ้มแวงมาเยี่ยมชมชมปราสาท Castle of Magical Dreams โฉมใหม่ พร้อมสัมผัสโอกาสที่จะได้พบกับเจ้าหญิงและพระราชินีในดวงใจของคุณกับแบบใกล้ชิด ๆ ภายใน Royal Reception Hall สุดอลังการ พบกับเครื่องเล่นสุดมันและตัวละครดิสนีย์ที่คุณชื่นชอบมากมายในโซน Fantasyland ไม่ว่าจะเป็นมิกกี้, มินนี่, วนนี่เดอะพูห์, ดัมโบ้ และอีกเพียบ แฟนมาร์เวลตัวจริงพลาดไม่ได้กับโซน Tomorrowland ที่คุณจะได้ร่วมพิชิตภารกิจสำคัญกับเหล่าฮีโร่ในดวงใจอย่างไอรอนแมน, แอนท์แมน และเดอะ วอสพ์ สนุกสนานไปกับเครื่องเล่นและกิจกรรมในดินแดนอื่น รวมถึงการแสดงสุดอลังการที่บริเวณด้านหน้าปราสาทอย่าง Follow Your Dream และอีกมากมาย!



จากนั้น นำท่านเดินทางกลับสู่โรงแรม

ที่พักคืนที่ 2

Dorsett  
Tuen Wan Hotel  
หรือเทียบเท่า



# DAY 3

อาหารเช้าร้านต้มซ่า - เดินทางสู่ประเทศมาเก๊า - วัดอาม่า - เจ้าแม่กวนอิม  
ริมทะเล - โบสถ์เซนต์พอล - เซนาโด แสควร์ - ถ่ายรูป Venetian - Parisian  
- Londonner - สนามบินมาเก๊า - สนามบินดอนเมือง

✓ รับประทานอาหารเช้า ณ ร้านต้มซ่า



จากนั้น นำท่านเดินทางสักการะ

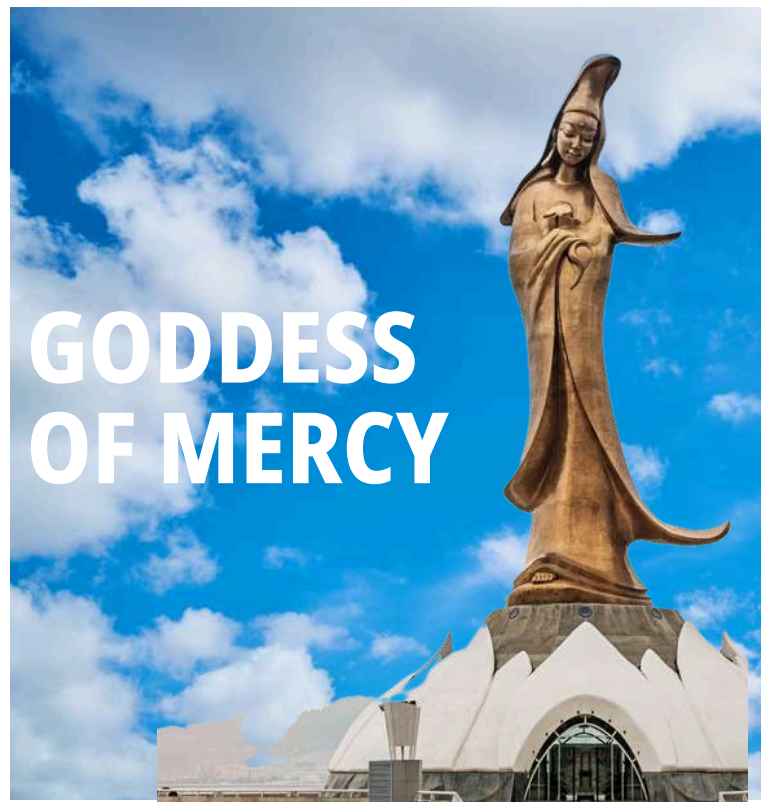


## วัดอาม่า (วัดเจ้าแม่ทับทิม)

เป็นวัดที่มีความสำคัญแห่งหนึ่งของมาเก๊า เป็นวัดเก่าแก่ที่สร้างขึ้นตั้งแต่ปี ค.ศ. 1488 ก่อนการก่อตั้งของมาเก๊า ภายใน  
ประดิษฐาน “องค์เจ้าแม่ทับทิม” หรือองค์เทพริดาแห่งท้องทะเล ตกแต่งด้วยสถาปัตยกรรมสไตล์จีนโบราณ มีความงดงาม  
อ่อนช้อย ตั้งอยู่บนเนินเขา แต่ละชั้นก็จะมีทั้งศาลเจ้า ศาลา ประติมากรรม และสิ่งศักดิ์สิทธิ์ต่างๆ ให้เราได้กราบไหว้ขอพร **นิยม**  
ไหว้ขอพรเรื่องความแคล้วคลาดในการเดินทาง โดยไอโล่สำคัญอยู่ที่การนำแบงก์ไทยที่ไม่มีเลข 0 และเลข 4 ไป  
ลูบกับหินแกะสลักรูปเรือเพื่อความเป็นสิริมงคล ร่ำรวย คำขายปังๆ

## เจ้าแม่กวนอิมริมทะเล

นำท่านผ่านชมเจ้าแม่กวนอิมริมทะเล สร้างด้วยทอง  
สัมฤทธิ์ที่องค์ มีความสูงประมาณ 18 เมตร และหนัก  
กว่า 1.8 ตัน ประดิษฐานอยู่บนฐานดอกบัว สร้างขึ้นเพื่อ  
เป็นอนุสรณ์ให้กับมาเก๊า เนื่องในโอกาสที่ส่งมอบมาเก๊า  
คืนให้กับประเทศจีน บริเวณฐานดอกบัวของรูปปั้นเจ้า  
แม่กวนอิมจะเป็นสถานที่จัดนิทรรศการให้ความรู้เกี่ยว  
กับเจ้าแม่กวนอิม เทพแห่งความเมตตา, ศาสนาพุทธ  
และศาสนาเต๋า นอกจากนี้ยังว่ากันว่าเป็นรูปปั้นเจ้าแม่  
กวนอิมเพียงแห่งเดียวในโลกที่ไม่ได้หันหน้าออกทะเล





จากนั้น นำท่านชม

### ประตูปะตูโบสถ์เซนต์ปอล

สถานที่นี้โดดเด่นไปด้วยสถาปัตยกรรมตะวันตก ตกแต่งด้วยเสาแบบโรมันและรูปปั้นนักบุญสำคัญของศาสนาคริสต์ แต่เดิมเป็นโบสถ์ที่ใหญ่ที่สุดในมาเก๊า สร้างขึ้นตั้งแต่ปี ค.ศ. 1602-1637 เพื่อเป็นศูนย์รวมแรงศรัทธาของชาวคริสต์ แต่แล้วก็เกิดเหตุไฟไหม้จากห้องครัวของโบสถ์เมื่อปี ค.ศ. 1835 ลุกลามไปทั่วจนทำให้ตัวโบสถ์พังทลาย เหลือเพียงส่วนหน้าประตูที่ยังไม่ถูกทำลาย จนกระทั่งปี ค.ศ. 1991 ที่มีการบูรณะซากประตูปะตูโบสถ์อีกครั้ง ทำให้ที่นี่กลายเป็นหนึ่งในสถานที่ท่องเที่ยวที่มีความสำคัญต่อประวัติศาสตร์มาเก๊า และได้รับการยกย่องให้เป็นมรดกโลก



พาแวะร้านขนมทาร์ตไข่ ที่มีชื่อเสียงของมาเก๊า

อิสระเลือกซื้อตามอัธยาศัย



### จัตุรัสเซนาโด

เป็นสถานที่เดินเล่นใจกลางเมืองมาเก๊า และเป็น 1 ใน 4 จัตุรัสใหญ่อันดับต้นๆ ของมาเก๊า มีพื้นที่ประมาณ 3,700 ตารางเมตร ประกอบไปด้วย ร้านค้า และร้านอาหาร นอกจากนี้บริเวณรอบๆ ยังเป็นที่ตั้งของสถานที่สำคัญต่างๆ เช่น ซากประตูปะตูโบสถ์เซนต์ปอล ป้อมปืนใหญ่มองเต และ พิพิธภัณฑสถานมาเก๊า

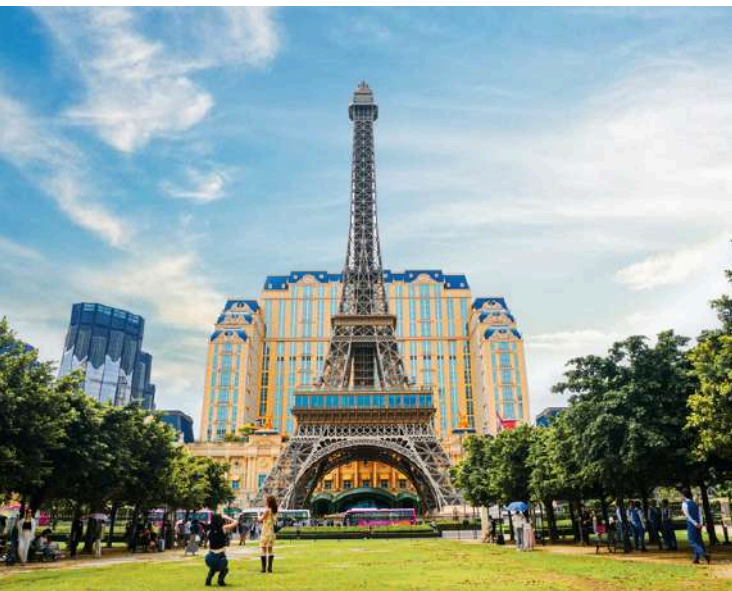
 รับประทานอาหารกลางวัน ณ ภัตตาคาร



**\*\*ไม่รวมค่าเรือ gondolà\*\***

### เดอะ เวเนเซียน มาเก๊า

นำท่านชมความสวยงามของลาสเวกัสเอเชียภายในพร้อมสรรพด้วยสิ่งอำนวยความสะดวกที่ให้ความบันเทิง และสถานที่ช้อปปิ้งต่างๆ ท่านจะพบกับร้านค้าแบรนด์เนมชื่อดังมากมายกว่า 350 ร้าน และภัตตาคารต่างๆ ให้ท่าน **สัมผัสกับบรรยากาศการล่องเรือเวนิสที่อิตาลี** สถาปัตยกรรมเวนิสที่สละสลวยสไตล์ เเดะแกรนด์คาแนลช้อปปิ้งที่ตั้งอยู่ใจกลางโรงแรม



### เดอะปารีสเซียน มาเก๊า

นำท่านชม THE PARISIEN MACAU โรงแรมโรมันโรแมนติกแห่งกรุงปารีส ท่านสามารถขึ้นไปชมวิวดูสวยๆของเมืองมาเก๊าได้ที่ ชั้น 3 และชั้น 7 **ฟรีไม่มีค่าใช้จ่าย** ความโดดเด่นของเดอะปารีสเซียนก็คือ สามารถเดินไปฝั่งตรงข้ามและสามารถถ่ายรูปประหนึ่งอยู่ PARIS จริง



## เดอะลอนดอนเนอร์

นำท่านสุดชิลกับบรรยากาศสไตล์อังกฤษ มีหอนาฬิกาสุดอลังการ พร้อมทั้งน้ำพุชาฟัดส์ โดยจำลองบรรยากาศเมืองลอนดอนมาไว้ที่มาเก๊า มีร้านอาหาร ร้านช้อปปิ้งและคาสิโนให้ท่านอิสระตามอัธยาศัย



 อิสระรับประทานอาหารเย็น

ถึงเวลาอันสมควรนำท่านเดินทางสู่ สนามบินมาเก๊า เพื่อเดินทางกลับสู่ กรุงเทพฯ ประเทศไทย

22.05 น.



สนามบิน  
มาเก๊า



นำท่านเดินทางสู่กรุงเทพฯ (ใช้เวลาเดินทางประมาณ 2 ชั่วโมง 50 นาที)

23.50 น.



สนามบิน  
ดอนเมือง

**ราคาทัวร์ ไม่รวมค่าทิปคนขับรถ และโถงท้องถิ่นตามธรรมเนียม**  
(ชำระทุกท่าน ยกเว้น ทารกอายุไม่เกิน 2 ปี ยกเว้นให้)  
ขอเก็บค่าทิปโถงและคนขับรถ ณ สนามบินในวันเช็คอิน  
**ท่านละ 2,000 บาท/ทริป/ท่าน**



**\*\*\*สำคัญมาก กรุณานำหนังสือเดินทาง (PASSPORT) นำมาในวันเดินทาง\*\*\***

ทางบริษัท ไม่สามารถรับผิดชอบ ในกรณีที่ท่านลืมนำมา หรือนำหนังสือเดินทางมาผิดเล่ม **พาสปอร์ตต้องมีอายุไม่น้อยกว่า 7 เดือน**



# รายละเอียดเพิ่มเติม

ตามนโยบายการการท่องเที่ยวของประเทศฮ่องกง/จีน (มาเก๊า เซินเจิ้น และจูไห่) ผู้เดินทางจำเป็นต้องมีการเข้าชมสินค้าของทางรัฐบาล อาทิ โรงงานจีลเวลรี่ ร้านหยก ร้านยา ร้านยางพารา เป็นต้น ผู้เดินทางจะต้อง มีการเข้าชมสินค้าของทางรัฐบาล \*ที่ระบุไว้ในรายการทัวร์ทั้งหมด\* ซึ่งทางบริษัทฯจำเป็นต้องระบุไว้ หากจะซื้อหรือไม่ซื้อขึ้นอยู่กับความพึงพอใจของท่าน (ใช้เวลาแต่ละร้านไม่เกิน 90 นาที)

หากท่านใดไม่เข้าร้านดังกล่าวจะต้องจ่ายค่าทัวร์เพิ่ม เนื่องจากมีผลต่อราคาทัวร์ทางบริษัทฯขอสงวนสิทธิ์คิดค่าดำเนินการเป็นเงิน 500 เหรียญฮ่องกง / คน / ร้าน และทางบริษัทฯจะขอถือว่าท่านรับทราบ และยอมรับเงื่อนไข ดังกล่าวแล้ว



เนื่องจากทัวร์ครั้งนี้มีจุดประสงค์เพื่อเดินทางท่องเที่ยวเป็นหมู่คณะเท่านั้น หากต้องการแยกตัวออกจากคณะเดินทางโดยไม่ลงร้านรัฐบาล บริษัทฯขอสงวนสิทธิ์คิดค่าดำเนินการแยกท่องเที่ยวเป็นเงิน 500 เหรียญฮ่องกง / คน / ร้าน

หากเกิดความล่าช้าของสายการบิน หรือสายการบินยกเลิกเที่ยวบิน ไม่ว่าจะเป็นการท่อกกลางหรือภัยพิบัติทางธรรมชาติ ซึ่งท่านต้องยอมรับในเงื่อนไขนี้ ในกรณีที่เกิดเหตุสุดวิสัยอาจมีการปรับเปลี่ยนโปรแกรมตามความเหมาะสม



หากท่านใช้บริการทางบริษัทไม่ครบ เช่น ไม่ทานอาหาร ไม่เที่ยวตามโปรแกรม ทางบริษัทฯขอสงวนสิทธิ์ไม่รับผิดชอบใดๆทั้งสิ้น เนื่องจากค่าใช้จ่ายทั้งหมดทางบริษัทได้ทำการชำระก่อนออกเดินทางแล้วเรียบร้อย

หนังสือเดินทางจะต้องไม่มีการชำรุด เปียกน้ำ การขีดเขียนรูปต่างๆ ลายปี่มต่างๆที่ไม่ใช่การประทับตราจากประเทศนั้นๆ หากเจ้าหน้าที่ตรวจคนเข้าเมืองปฏิเสธการเข้า-ออกเมืองของท่าน ทางบริษัทฯจะไม่รับผิดชอบใดๆทั้งสิ้น



ผู้เดินทางที่อายุไม่ถึง 18 ปีบริบูรณ์ไม่ได้เดินทางกับบิดา มารดา ต้องมีจดหมายยินยอมให้บุตรเดินทางไปต่างประเทศจากบิดาหรือมารดาแนบมาด้วย

โปรดตรวจสอบทุกครั้งก่อนจองทัวร์ว่าท่านสามารถเดินทางออกนอกประเทศได้ หากท่านมีคดีความที่ไม่อนุญาตให้ท่านเดินทางออกนอกประเทศได้ ด้วยเหตุนี้เป็นเหตุการณ์ที่อยู่เหนือการควบคุมของทางบริษัทฯ ดังนั้นทางบริษัทฯจะไม่รับผิดชอบใดๆทั้งสิ้น



กรณีหญิงตั้งครรภ์ ท่านจะต้องมีใบรับรองแพทย์ ระบุชัดเจนว่าท่านสามารถเดินทางออกนอกประเทศได้ รวมถึงรายละเอียดอายุครรภ์ที่ชัดเจน สิ่งนี้อยู่เหนือการควบคุมของทางบริษัทฯ ดังนั้นทางบริษัทฯจะไม่รับผิดชอบใดๆทั้งสิ้น





# อัตราค่าบริการนี้รวม



ค่าตัวเครื่องบินโดยสารชั้นประหยัด ไป-กลับ พร้อมคณรรวมค่าภาษีสนามบิน และค่าธรรมเนียมเชื้อเพลิง

**ยกเว้น** หากมีการประกาศปรับขึ้นจากทางสายการบินจะมีการเรียกเก็บเพิ่มเติมจากท่านภายหลัง และเนื่องจากเป็นตั๋วกรุ๊ปไม่สามารถ อัปเดตที่นั่งได้ และไม่สามารถเลื่อนวันเดินทางได้ ท่านต้องไป-กลับพร้อมกรุ๊ปเท่านั้น ทั้งนี้เป็นไปตามเงื่อนไขของสายการบิน



น้ำหนักกระเป๋า โหลดใต้ท้องเครื่องบินละ

**15 กิโลกรัม**

(ขึ้นอยู่กับสายการบินที่ใช้ในการเดินทาง)



กระเป๋าถือขึ้นเครื่อง 1 ใบ

**น้ำหนักไม่เกิน 7 กิโลกรัม**

เป็นไปตามที่สายการบินกำหนด



ค่ารถโค้ชปรับอากาศนำเที่ยวและรับส่งตามรายการที่ระบุไว้ในโปรแกรมทัวร์

## HOTEL



ค่าที่พักตามที่ระบุในรายการหรือเทียบเท่าระดับเดียวกัน (พักห้องละ 2 ท่าน)

**กรณีต้องการพัก 3 ท่าน ห้องขนาด TRP**

ของสงวนสิทธิ์ เนื่องจากโรงแรมที่ห้องพักมีขนาดเล็ก และไม่มีห้อง TRP สำหรับพัก 3 ท่าน หากลูกค้าเดินทาง 3 ท่าน จะต้องจ่ายค่าห้องพักเดี่ยวเท่านั้น

**กรณีต้องการพัก 2 ท่าน**

หากประเภทห้อง ที่ท่านริเคอขอเพิ่มเติม อาทิเช่น ริเคอขอห้องพักเป็น TWIN หรือ DOUBLE ทางบริษัทของสงวนสิทธิ์ในการปรับประเภทห้องพัก เป็นตามที่โรงแรมมีอยู่ โดยไม่ต้องแจ้งให้ทราบล่วงหน้า

**น้ำดื่ม  
วันละ 1 ขวด**



**ค่าอาหาร**

ตามรายการที่ระบุไว้ในโปรแกรมทัวร์



**ค่าธรรมเนียมเข้าชมสถานที่**  
ตามรายการที่ระบุไว้ในโปรแกรมทัวร์

ค่าเบี้ยประกันอุบัติเหตุในการเดินทางท่องเที่ยวระหว่างการเดินทาง

(เงื่อนไขตามรสนussrr)

**วงเงินประกันท่านละ 1,000,000 บาท**

ค่าประกันอุบัติเหตุและค่ารักษาพยาบาล คุ้มครองเฉพาะกรณีที่ได้รับอุบัติเหตุระหว่างการเดินทาง ไม่คุ้มครองถึงการสูญเสียทรัพย์สินส่วนตัวและไม่คุ้มครองโรคประจำตัวของผู้เดินทาง





# อัตราค่าบริการไม่รวม



## ค่าใช้จ่ายส่วนตัวของผู้เดินทาง

ค่าโทรศัพท์, ค่าชกรีด, มินิบาร์ภายในห้องพัก  
ทีวีช่องพิเศษ และค่ายานพาหนะ ฯลฯ

ที่ไม่ได้ระบุไว้ในรายการทัวร์



- ค่าทำหนังสือเดินทาง
- ค่าวีซ่าและค่าดำเนินการยื่นขอวีซ่า 900 บาท/ท่าน
- กรณีถือหนังสือเดินทางต่างชาติดบริษัทขอสงวนสิทธิ์เก็บค่าธรรมเนียมเพิ่มเติมท่านละ 5,000 บาท

## ค่าใช้จ่ายซึ่งอยู่เหนือการควบคุมของบริษัทฯ

การนัดหยุดงาน      ความล่าช้าของสายการบิน      การประท้วง

การจลาจล      อุบัติภัยทางธรรมชาติ

การถูกปฏิเสธไม่ให้เข้าเมืองจากเจ้าหน้าที่ตรวจคนเข้าเมือง  
และ เจ้าหน้าที่กรมแรงงานทั้งในประเทศ และ ต่างประเทศ



## ค่าน้ำหนักกระเป๋า

ที่เกินกว่าสายการบินกำหนด

หรือ

สัมภาระใหญ่กว่ามาตรฐาน



## ค่าใช้จ่ายที่เกี่ยวข้องกับ COVID-19



- ค่าประกันสุขภาพ COVID-19

- ค่าตรวจ ATK หรือ RT-PCR

ค่าตรวจ RT-PCR ก่อนออกเดินทาง 72 ชั่วโมง หรือ ATK 24 ชั่วโมงก่อนออกเดินทางจากประเทศไทย

การตรวจ RT-PCR ราชอาณาจักรไทย ที่มีผลเป็นลบ ต้องตรวจก่อนเดินทางไม่เกิน 72 ชั่วโมง และเป็นแบบฟอร์มที่ทางญี่ปุ่นกำหนดเท่านั้น ท่านต้องยื่นผลให้กับทางบริษัท กรณีเป็นบวกหรือติดโควิดต้องมีผลตรวจและใบรับรองแพทย์ใช้ในการยืนยัน เพื่อทำการย้ายวันเดินทาง หรือเก็บเครดิตการเดินทาง อาจมีการเก็บค่าใช้จ่ายตามจริง ทั้งนี้ขึ้นอยู่กับนโยบายของสายการบินและบริษัทผู้ค้า และต้องมีใบรับรองผลการตรวจเป็นภาษาอังกฤษเท่านั้น

## ค่าใช้จ่ายที่เกี่ยวข้องกับภาษี

- ค่าภาษีน้ำมัน ที่สายการบินเรียกเก็บเพิ่ม ภายหลังจากที่บริษัทฯ ได้ออกขายโปรแกรมทัวร์ไปแล้ว
- ค่าภาษีมูลค่าเพิ่ม 7 % และ หัก ณ ที่จ่าย 3 %



ค่าทิปโถ้ว คนขับรถ และ โถ้วท้องถิ่น

# 2,000 บาท/ท่าน/ทริป

(บังคับตามระเบียบธรรมเนียมของประเทศ)

**Tour Leader [TL]**

ท่านสามารถให้ทิปได้ตามความพึงพอใจของท่าน





# เงื่อนไขการให้บริการ

## การสำรองที่นั่ง / การชำระมัดจำและชำระส่วนที่เหลือ



**กรุณาสำรองที่นั่งและ ชำระเงินเต็มจำนวน ภายใน 48 ชั่วโมง หลังการจอง** เพื่อสำรองสิทธิ์ในการเดินทาง **และชำระส่วนที่เหลือทั้งหมดก่อนออกเดินทาง 30 วัน** มิเช่นนั้น **บริษัทฯ จะถือว่าท่าน ยกเลิกการเดินทางโดยอัตโนมัติท่านจะโดนยึดมัดจำโดยที่ท่านจะไม่ สามารถเรียกร้องใดๆ คืนได้** อันเนื่องมาจากบริษัทฯ จำเป็นที่จะต้องสำรองจ่ายค่าใช้จ่ายในส่วน ของที่พักและตั๋วเครื่องบินไปก่อนหน้านั้นแล้ว หากท่านสำรองที่นั่งน้อยกว่า 30 วัน ทางบริษัทฯ เรียกเก็บยอดเต็มจำนวนทันที **หลังจากทำการจองแล้ว กรุณาเตรียมเอกสารสำหรับการเดินทางให้พร้อม เช่น หน้าพาสปอร์ตเพื่อออกตัวหรือคำขอพิเศษเพิ่มเติมต่างๆ ให้แก่พนักงานขาย และหากท่านชำระเงินเข้ามาไม่ว่าจะบางส่วนหรือทั้งหมด บริษัทฯ จะถือว่าท่านได้ ยอมรับเงื่อนไขที่ระบุไว้ทั้งหมดนี้แล้ว**

## จำนวนคนในการออกเดินทาง

ทางบริษัทขอสงวนสิทธิ์ในการเรียกเก็บเงินเพิ่มเติม ยกเลิกหรือเลื่อนการเดินทางหาก มีผู้เดินทาง **น้อยกว่า 10 ท่าน** ซึ่งทำให้กรุ๊ปไม่สามารถออกเดินทางได้ โดยบริษัทฯ **จะแจ้งท่านล่วงหน้าอย่างน้อย 3-5 วัน** ก่อนออกเดินทาง และหากไม่สามารถออก เดินทางได้ ทางบริษัทฯ ยินดีที่จะคืนเงินทั้งหมดให้ท่านหรือจัดหาทัวร์อื่นให้ท่านหาก ท่านต้องการ



## การรับการดูแลเป็นพิเศษ

กรณีผู้เดินทางต้องการความช่วยเหลือเป็นพิเศษ อาทิเช่น **การใช้วีลแชร์ กรุณาแจ้งบริษัทฯ อย่าง น้อย 7 วันก่อนการเดินทาง** มิฉะนั้นบริษัทฯ จะไม่สามารถจัดการล่วงหน้าได้ เนื่องจากการขอวีลแชร์ในสนามบินนั้น ต้องมีขั้นตอนในการขอล่วงหน้า และบางสายการบินอาจมีการเรียกเก็บค่าใช้จ่าย ทั้งทางสนามบินในไทยและในต่างประเทศ ซึ่งผู้เดินทางสามารถสอบถามกับเจ้าหน้าที่ได้โดยตรงก่อน ทำการจอง และหากในขณะของท่านมีผู้ต้องการดูแลพิเศษ เช่น ผู้ที่นั่งรถเข็น (Wheelchair), เด็ก, ผู้สูงอายุและผู้ที่มีโรคประจำตัวหรือไม่สะดวกในการเดินทางท่องเที่ยวในระยะเวลาเกินกว่า 4 - 5 ชั่วโมง ติดต่อกัน ท่านและครอบครัวต้องให้การดูแลสมาชิกภายในครอบครัวของท่านเอง เนื่องจากการเดินทางเป็นหมู่คณะ หัวหน้าทัวร์มีความจำเป็นต้องดูแลคณะทัวร์ทั้งหมด



## การถูกปฏิเสธในการเข้าหรือออกประเทศ

ในกรณีที่กองการตรวจคนเข้าเมืองปฏิเสธมิให้ท่านเดินทางเข้าหรือออกประเทศ ไม่ว่าจะเป็ นประเทศไทยหรือต่างประเทศก็ตาม บริษัทฯ ขอสงวนสิทธิ์ในการไม่คืนค่าทัวร์ไม่ว่าจะกรณีใดๆ ก็ตาม ซึ่งการตรวจคนเข้าเมืองนั้นเป็นสิทธิ์ของเจ้าหน้าที่ของรัฐของประเทศนั้นๆ และขอแจ้งให้ผู้ เดินทางทราบว่าทางบริษัทฯ และมัคคุเทศก์หรือหัวหน้าทัวร์ ไม่มีสิทธิ์ที่จะช่วยเหลือใดๆ ทั้งสิ้น เพราะอำนาจการตัดสินใจเป็นของเจ้าหน้าที่ทางกองการตรวจคนเข้าเมืองโดยเด็ดขาด อนึ่ง ทางบริษัทฯ มีจุดประสงค์ที่ำธุรกิจเพื่อการท่องเที่ยวเท่านั้น ไม่สนับสนุนให้ลูกค้าเดินทาง เข้า-ออกประเทศอย่างผิดกฎหมาย และ **หนังสือเดินทางจะต้องมีอายุเหลือไม่น้อยกว่า 6 เดือน และมีหน้าแสดมปีไม่น้อยกว่า 5 หน้ากระดาษ**



## การงดเว้นการร่วมทริปบางรายการ

หากผู้เดินทางงดเว้นการร่วมทริปบางสถานที่ในรายการใด พร้อมคณะผู้เดินทางอื่น ท่านจะไม่สามารถเรียกร้องค่าบริการใดๆ ได้ทั้งสิ้น บริษัทฯ จะถือว่าท่านประสงค์ที่จะ สละสิทธิ์และไม่ร่วมเดินทางพร้อมคณะ





# เงื่อนไขการยกเลิกการจอง

## ไม่สามารถยกเลิกการเดินทางได้ เนื่องจากเป็นราคาโปรโมชั่น



(แต่สามารถเปลี่ยนชื่อผู้เดินทางได้ 21 วัน ก่อนการเดินทาง)

กรณีเจ็บป่วยกระทันหัน จนไม่สามารถเดินทางได้ ซึ่งจะต้องมีใบรับรองแพทย์จากโรงพยาบาลรับรอง ทางบริษัทจะทำการเลื่อนการเดินทางของท่านไปยังคณะต่อไป แต่ทั้งนี้ท่านต้องเสียค่าใช้จ่ายที่ไม่สามารถยกเลิกหรือเลื่อนการเดินทางได้ตามความเป็นจริง ในกรณีเจ็บป่วยกระทันหัน ล่วงหน้าเพียง 7 วันทำการ ทางบริษัท ขอสงวนสิทธิ์ในการคืนเงินทุกกรณี



## เงื่อนไขพิเศษเพิ่มเติมสำคัญ!!

### • เงื่อนไขการออกเดินทาง

ในแต่ละเส้นทางจะมีการกำหนดผู้เดินทางขั้นต่ำของการออกเดินทาง โดยในทัวร์นี้ **กำหนดให้มีผู้เดินทางขั้นต่ำ 10 ท่าน** หากมีผู้เดินทางไม่ถึงที่กำหนด บริษัทฯ ขอสงวนสิทธิ์ในการเพิ่มค่าทัวร์ หรือ เลื่อนการเดินทาง หรือ ยกเลิกการเดินทาง หากท่านมีไฟลบินภายในประเทศแต่มีได้แจ้งให้เราทราบล่วงหน้าก่อนทางบริษัทฯ จะไม่รับผิดชอบใดๆ ทั้งสิ้น ดังนั้นกรุณาสอบถามยืนยันการออกเดินทางก่อนจองไฟลบินภายในประเทศทุกครั้ง

### • การออกตัวโดยสารภายในประเทศ

หากท่านมีความจำเป็นจะต้องซื้อตั๋วเครื่องบินภายในประเทศ เพื่อบินไปและกลับจากกรุงเทพฯ กรุณาสอบถามเที่ยวบินเพื่อยืนยันกับเจ้าหน้าที่ก่อนทำการจองและ **ขอแนะนำให้ท่านซื้อตั๋วเครื่องบินประเภทที่สามารถเลื่อนวันและเวลาเดินทางได้** อันเนื่องมาจากหากเกิดความผิดพลาดจากทางสายการบิน การล่าช้าของสายการบิน การยุบเที่ยวบินรวมกัน ตารางการเดินทางมีการเปลี่ยนแปลง ซึ่ง สายการบินพิจารณาสถานการณ์แล้วพบว่าอยู่เหนือการควบคุมของทางสายการบิน หรือจะเป็นเหตุผลเชิงพาณิชย์ หรือเป็นเหตุผลด้านความปลอดภัย ดังนั้น เหตุผลด้านความปลอดภัย เหตุผลเหล่านี้ อยู่เหนือการควบคุมของบริษัทฯ บริษัทฯขอสงวนสิทธิ์ที่จะไม่รับผิดชอบและไม่คืนค่าใช้จ่ายใดๆ ทั้งสิ้น อนึ่ง บริษัทฯ จะยืนยันกรุ๊ปออกเดินทางประมาณ 3-5 วันก่อนเดินทาง หากไม่มั่นใจกรุณาสอบถามพนักงานขายโดยตรง



### • หากกรุ๊ปคอนเฟิร์มแล้วไม่สามารถเลื่อนการเดินทางได้

หากกรุ๊ปคอนเฟิร์มเดินทางแล้วนั้น ท่านจะไม่สามารถเลื่อนการเดินทางได้ ไม่ว่าจะเปิดเหตุการณ์ใดๆ ต่อท่านก็ตาม อันเนื่องมาจาก การคอนเฟิร์มของกรุ๊ปนั้นประกอบจากตัวเลขการจองการเดินทางของท่าน หากท่านคอนเฟิร์มแล้ว กรุ๊ปมีค่าใช้จ่ายเพิ่มเติมขึ้น หรืออาจทำให้กรุ๊ปไม่สามารถออกเดินทางได้ ดังนั้น ทางบริษัทฯ ขอสงวนสิทธิ์มีอนุญาตให้เลื่อนวันเดินทางใดๆ ได้ทั้งสิ้นและเก็บค่าใช้จ่ายทั้งหมดตามจำนวนเงินของราคาทัวร์

### • การชำระเงินหมายถึงการยืนยันจำนวนผู้เดินทาง ไม่สามารถปรับเปลี่ยนได้

การชำระเงินเข้ามานั้น หมายถึงท่านได้ยอมรับข้อเสนอละยืนยันจำนวนตามที่ท่านได้จองเข้ามา หากท่านชำระเงินเข้ามาแล้วจะไม่สามารถเปลี่ยนแปลงจำนวนของผู้เดินทางได้และหากมีความจำเป็นจะต้องเปลี่ยนแปลงท่านจะยินยอมให้ทางบริษัทฯ คิดค่าใช้จ่ายที่ทางบริษัทเสียหาย รวมถึงค่าเสียเวลาในการขาย อย่างน้อยที่สุดเท่าจำนวนเงินมัดจำ ทั้งนี้ทั้งนั้นให้เป็นไปตามเงื่อนไขของบริษัทฯ



บริษัทฯ จะไม่รับผิดชอบใดๆ ทั้งสิ้น หากเกิดกรณีความล่าช้าจากสายการบิน, การยกเลิกบิน, การประท้วง, การนัดหยุดงาน, การก่อการจลาจล, ภัยธรรมชาติ, การนำสิ่งของผิดกฎหมาย ซึ่งอยู่นอกเหนือความรับผิดชอบของบริษัทฯ และ บริษัทฯ จะไม่รับผิดชอบใดๆ ทั้งสิ้น หากเกิดสิ่งของสูญหาย อันเนื่องเกิดจากความประมาทของท่าน, เกิดจากการโจรกรรม และ อุบัติเหตุจากความประมาทของนักท่องเที่ยวเอง

# ประกันภัยการเดินทางต่างประเทศ พลัส

## Global Travel Insurance Plus (GTIP)



หน่วย : บาท / Baht

จำนวนเงินความคุ้มครอง / Sum Insured

### ความคุ้มครอง / Coverage

ความคุ้มครอง / Coverage	เดินทางทั่วโลก / WORLDWIDE PLUS				เดินทางในเอเชีย / ASIA PLUS			
	Basic*	Silver	Gold	Platinum	Basic*	Silver	Gold	Platinum
1. การประกันภัยอุบัติเหตุส่วนบุคคล อ.บ.1* / Personal Accident Benefit	2,000,000	2,000,000	3,000,000	5,000,000	1,000,000	2,000,000	3,000,000	5,000,000
2. ค่ารักษาพยาบาลจากอุบัติเหตุและสุขภาพ / Medical Expenses	2,000,000	2,000,000	3,000,000	5,000,000	2,000,000	2,000,000	3,000,000	5,000,000
2.1 การรักษาพยาบาลต่อเนื่องในประเทศไทย** / Follow-up treatment in Thailand	50,000	200,000	300,000	500,000	50,000	200,000	300,000	500,000
2.2 การรับการรักษาพยาบาลครั้งแรกในประเทศไทย*** / Medical treatment in Thailand	100,000	200,000	300,000	500,000	100,000	200,000	300,000	500,000
3. การเคลื่อนย้ายฉุกเฉินและการส่งศพกลับประเทศ / Evacuation and repatriation	2,000,000	2,000,000	3,000,000	5,000,000	2,000,000	2,000,000	3,000,000	5,000,000
4. การบริการความช่วยเหลือทางการแพทย์ฉุกเฉิน / Emergency Medical Assistance								
4.1 การเยี่ยมผู้เอาประกันภัยในต่างประเทศ / Compassionate visit	x	Actual Cost	Actual Cost	Actual Cost	x	Actual Cost	Actual Cost	Actual Cost
4.2 การส่งตัวผู้เยาว์กลับประเทศ / Return of minor	x	Actual Cost	Actual Cost	Actual Cost	x	Actual Cost	Actual Cost	Actual Cost
4.3 การค้นหา การช่วยชีวิต และการกู้ภัย / Search, rescue and recovery	250,000	250,000	250,000	250,000	250,000	250,000	250,000	250,000
5. การยกเลิกการเดินทาง / Trip cancellation	10,000	10,000	100,000	100,000	10,000	10,000	100,000	100,000
6. การลดจำนวนวันเดินทาง / Trip curtailment	x	x	100,000	100,000	x	x	100,000	100,000
7. ความสูญเสียหรือความเสียหายของสัมภาระในการเดินทาง / Loss or damage of personal baggage	10,000	10,000	50,000	50,000	10,000	10,000	50,000	50,000
8. การล่าช้าของการเดินทาง / Cover of delay								
8.1 การล่าช้าของระบบขนส่งมวลชน / Delays in means of public transport	x	2,000	10,000	20,000	x	2,000	10,000	20,000
8.2 การล่าช้าของสัมภาระ / Delayed collection of baggage	x	2,000	20,000	20,000	x	2,000	20,000	20,000
8.3 การจี้โดยสลัดอากาศ / Hijack	x	x	50,000	50,000	x	x	50,000	50,000
8.4 การพลาดต่อเที่ยวบิน / Missed connection - flight	x	2,000	10,000	20,000	x	2,000	10,000	20,000
9. การสูญหายของหนังสือเดินทาง / Loss of passport	x	x	5,000	5,000	x	x	5,000	5,000
10. ความรับผิดชอบบุคคลภายนอก / Personal legal liability	x	1,000,000	2,000,000	5,000,000	x	1,000,000	2,000,000	5,000,000
11. ความรับผิดชอบส่วนแรกสำหรับรถเช่า / Rental car excess	x	x	10,000	20,000	x	x	10,000	20,000
12. ความคุ้มครองกอล์ฟ / Golf extension	x	x	x	20,000	x	x	x	20,000
13. เงินชดเชยรายได้ระหว่างรักษาตัวในโรงพยาบาลต่างประเทศ / Overseas hospitalization benefit	x	1,000 per day max 10,000	2,000 per day max 20,000	3,000 per day max 30,000	x	1,000 per day max 10,000	2,000 per day max 20,000	3,000 per day max 30,000

### หมายเหตุ / Remark

\*อ.บ. 1 หมายถึงการเสียชีวิต การสูญเสียอวัยวะ สายตา หรือทุพพลภาพถาวรสิ้นเชิงจากอุบัติเหตุ / Loss of life, dismemberment, loss of sight or total permanent disability.

\*\*ข้อ 2.1, \*\*\*ข้อ 2.2 บริษัทจะจ่ายค่าใช้จ่ายสำหรับการรักษาพยาบาลที่เกิดขึ้นในระยะเวลา 7 วันแรกนับจากเดินทางกลับถึงประเทศไทย / 2.1, 2.2 The company shall pay such costs incurred within 7 days of the return to Thailand.



# ประกันภัยการเดินทางต่างประเทศ พลัส Global Travel Insurance Plus (GTIP)



จำนวนวันเดินทาง (วัน) Trip Duration (Days)	เบี้ยประกันภัย (บาท) / Premium (Baht)							
	เดินทางทั่วโลก / WORLDWIDE PLUS				เดินทางในเอเชีย / ASIA PLUS			
	Basic*	Silver	Gold	Platinum	Basic*	Silver	Gold	Platinum
<b>แพรวายกเดียว / Single - Trip</b>								
1-4	300	334	600	990	200	290	470	688
5-6	350	450	715	1,290	240	300	595	999
7-8	370	500	990	1,772	280	427	690	1,300
9-10	399	600	1,230	1,996	340	597	850	1,600
11-15	600	790	1,590	2,750	450	767	1,150	2,150
16-22	849	1,275	2,210	3,370	524	937	1,650	2,795
23-31	999	1,600	2,680	3,993	628	1,108	2,030	3,300
32-45	1,530	2,090	3,200	5,674	770	1,364	2,450	4,325
46-60	1,950	2,500	3,850	6,180	907	1,620	2,995	5,226
61-75	2,300	3,340	4,900	7,910	1,220	2,215	3,775	6,450
76-94	2,500	3,843	5,500	9,390	1,475	2,641	4,200	7,500
95-105	3,500	4,467	7,490	11,145	1,975	2,962	5,720	9,990
106-121	4,100	5,090	8,400	12,900	2,350	3,371	6,450	11,100
122-151	5,200	6,345	10,250	15,895	2,775	4,016	7,950	13,740
152-182	6,500	7,599	12,530	18,890	3,260	4,922	9,775	15,975
<b>แพรวายกปี เดินทางไม่จำกัดครั้ง แต่ครั้งไม่เกินจำนวนวันระบุ / Annual Multi - Trip, max length per trip as per plan selected</b>								
Annual (max 31 days)	2,000	2,450	4,000	5,700	1,200	1,992	2,850	4,400
Annual (max 60 days)	2,500	3,120	4,800	7,400	1,600	2,591	3,700	6,400
Annual (max 90 days)	3,600	4,225	5,800	10,000	1,900	3,200	5,000	8,700
Annual (max 120 days)	5,750	6,427	9,000	13,990	2,650	4,038	7,100	12,210
Annual (max 365 days)	15,500	19,000	26,200	44,000	5,925	10,785	22,000	35,150

\* เบี้ยประกันภัยข้างต้นสำหรับผู้เอาประกันภัยอายุไม่เกิน 75 ปี รวมภาษีอากรตามฉบับแล้ว / Premium shown is for insured up to 75 yrs of age includes tax and stamp.  
 \* สำหรับผู้เอาประกันภัยที่มีอายุ 76 - 85 ปี เบี้ยประกันภัยคูณ 2 ได้รับความคุ้มครองแผนทั่วโลกหรือเอเชียเท่านั้น / For policyholders aged 76 - 85 years old, the insurance premium will be doubled for the Asia Basic plan or the Worldwide Basic Plan.

## ความคุ้มครองพิเศษ / Special Coverages

**คุ้มครองค่ารักษาสูงถึง 5 ล้าน บาท**

- คุ้มครองค่ารักษาพยาบาลจากอุบัติเหตุและเจ็บป่วย
- Covers medical expenses from injuries and illness up to 5,000,000 baht.

**รักษาฟัน 16,000 บาท**

- คุ้มครองค่ารักษาพยาบาลฟันเพื่อบรรเทาความเจ็บปวดที่ต่างประเทศ ได้ถึง 16,000 บาท
- Dental treatment cover for relief of pain up to 16,000 baht.

**ไม่ต้องสำรองจ่าย รักษาได้ทุก sw.**

- คุ้มครองค่ารักษาพยาบาลทั้ง IPD, OPD
- You don't have to advance money.
- Free choice of hospital.
- Covers medical expenses for inpatient and outpatient treatment.

**คุ้มครองกีฬาเสี่ยงภัย**

- คุ้มครองเฉพาะค่ารักษาพยาบาลการบาดเจ็บจากกีฬาเสี่ยงภัย เช่น ดำน้ำ เล่นสกี เจ็ทโบ๊ท บันจี้จัมพ์
- Coverage includes medical expenses for injuries from certain high-risk sports such as diving, skiing, or bungee jumping.

**คุ้มครองอายุสูงสุดถึง 85 ปี\***

รับประกันภัยเฉพาะแผน Basic เท่านั้น

- Coverage up to the age of 85 years.\*
- Remark \*76-85 years is eligible for insurance coverage only under the Basic Plan.

**ช่วยเหลือ 24 ชั่วโมงทั่วโลก**

24 hrs.

- ศูนย์ให้ความช่วยเหลือฉุกเฉินทางการแพทย์และการเดินทางทั่วโลก
- +66 2 569 0230
- 24 hours. Worldwide emergency call center
- +66 2 569 0230