



MIRANTEE TRIP

บริษัท มิรันตีทริป จำกัด

150/75 ถนน ใสวประชาราษฎร์ แขวง บึงยี่โถ เขต รัษฎบุรี จังหวัด ปทุมธานี 12130

ใบอนุญาต 11/08779

✉ tripmirantee@gmail.com

☎ 086-822-5555

📞 @jume



IMG_WTSHDHS07

THAI

5วัน 4คืน

Winter Season เซียงไฮ้ หางโจว ซูโจว

สนุกสุดมันส์ตีสนีย์แลนด์ ล่องเรือทะเลสาบซีหู



เดินทาง ร.ค.-ก.พ. 68

- เดอะบันด์ หาดไว่ทาน ชมหอไข่มุก
- อีสุระ เซียงไฮ้ ตีสนีย์แลนด์
- ล่องเรือชมความงามทะเลสาบซีหู
- วัดอันซาน อายุกว่า 1500 ปี
- เซคอินเมืองเก่าซินเทียนตี้
- ซุปปิ้งถนนโบราณชื่อดัง
- Starbucks Reserve Roastery
- ใหญ่ที่สุดในเอเชีย



สวนหลิวหยวน



Disneyland



ศาลเจ้าพ่อหลักเมือง

41,658

ราคาเริ่มต้น

พักโรงแรม 4 ดาว ★★★★★
 ฟรี
 บริการอาหารท้องถิ่น



ช้อปปิ้ง POP MART



พิเศษ!! หมูสามชั้นน้ำแดง

WINTER เชียงไฮ้ หางโจว ซูโจว

สวนสนุกดิสนีย์แลนด์ ล่องเรือทะเลสาบซีหู 5 วัน 4 คืน

โดยสายการบินไทย Thai Airways (TG)

IMG_WTSHDHS07

THAI

5 วัน 4 คืน

Winter Season เชียงใหม่ หางโจว ซูโจว

สวนสนุกดิสนีย์แลนด์ ล่องเรือทะเลสาบซีหู



เดินทาง ร.ค.-ก.พ. 68

เดอะบันด์ หาดไว่ทง ชมหอไข่มุก
อัสระ เชียงไฮ้ ดิสนีย์แลนด์
ล่องเรือชมความงามทะเลสาบซีหู
วัดอันซาน อายุกว่า 1500 ปี
เขคอินเมืองเก่าซินเทียนตี้
ช้อปปิ้งถนนโบราณชื่อดัง
Starbucks Reserve Roastery
ใหญ่ที่สุดในเอเชีย

ราคาเริ่มต้น

41,658



สวนหลิวหยวน



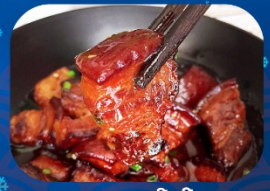
Disneyland



ศาลเจ้าพ่อหลักเมือง



ช้อปปิ้ง POP MART



พิเศษ!! หมูสามชั้นน้ำแดง

พักโรงแรม
4 ดาว ★★★★★



ฟรี



ประกันอุบัติเหตุ



บริการ
อาหารท้องถิ่น



โปรแกรมเดินทาง		เช้า	เที่ยง	ค่ำ	โรงแรมที่พัก
1	กรุงเทพฯ (ท่าอากาศยานนานาชาติสุวรรณภูมิ) – เชียงใหม่ (ท่าอากาศยานนานาชาติเชียงใหม่) – ถนนคนเดินหนานจิง +Pop Mart – หาดไต้หวัน		✈		HOLIDAY INN EXPRESS SHANGHAI PUTUO 4 ดาว หรือเทียบเท่า
2	Shanghai Disneyland เต็มวัน	🕒	x	x	
3	เมืองหางโจว – ล่องเรือทะเลสาบซีหู – เจดีย์หลุยเฟิง - ถนนคนเดินเสี่ยวเหอจือเจีย	🕒	🕒	🕒	HOLIDAY INN EXPRESS HANGZHOU 4 ดาว หรือเทียบเท่า
4	สวนหลิว – ถนนเจียนเจีย - วัดห่านาน - ถนนซีหลี่ซานถิง	🕒	🕒	🕒	HOLIDAY INN EXPRESS SUZHOU 4 ดาว หรือเทียบเท่า
5	ย่านซินเทียนตี้ – Starbucks Reserve Roastery - ศาลเจ้าหลักเมือง - ท่าอากาศยานนานาชาติเชียงใหม่	🕒	🕒	✈	

วันแรก สยามบินสุวรรณภูมิ กรุงเทพฯ – เชียงใหม่ – ถนนหนานจิง - หาดไต้หวัน

“ พาสปอร์ตตัวจริงถือติดตัวมาในวันเดินทางด้วยนะคะ ”

หัวหน้าทัวร์และเจ้าหน้าที่คอยให้การต้อนรับอำนวยความสะดวก

กรณีผู้โดยสารไม่ได้มาเช็คอิน และไม่ได้ทำการยกเลิกการจองก่อนเวลาปิดเคาน์เตอร์เช็คอิน หรือไม่ได้มาขึ้นเครื่องหลังจากเช็คอินเรียบร้อยแล้ว สายการบินอาจเรียกเก็บค่าธรรมเนียมกับผู้โดยสาร

ผู้โดยสารขาออก	เคาน์เตอร์	สายการบิน	ประตูทางเข้า
เวลา 07:00 น.	F	Thai Airways	3

ขอสงวนสิทธิ์เปลี่ยนแปลงเที่ยวบินและตารางการบินของสายการบินตามที่ได้อนุมัติ
ทั้งนี้เวลาเที่ยวบินและน้ำหนักกระเป๋าอาจมีการเปลี่ยนแปลงได้ตามประกาศของสายการบิน

สายการบิน	BKK-PVG	เวลาออก	เวลาถึง
Thai Airways	TG664	10:35	15:50

น้ำหนักกระเป๋าใต้ท้องเครื่อง 25 กิโลกรัม ถือขึ้นเครื่อง 7 กิโลกรัม
(มีบริการอาหารบนเครื่องบินไป-กลับ และเอนเตอร์เทนเมนท์ฟรี)

15.50 น. **เดินทางถึง ท่าอากาศยานผู้ตง มหานครเชียงใหม่ “ นครปารีสแห่งตะวันออก ”** ปัจจุบันเชียงใหม่เป็นศูนย์กลางอุตสาหกรรมที่ใหญ่ที่สุดของจีนแบ่งออกเป็น 2 เขต คือ เขตผู้ตงใหม่ และเขตผู้ตงเมืองเก่า กันโดยแม่น้ำหวงผู้ หลังผ่านพิธีการตรวจคนเข้าเมืองและรับสัมภาระเรียบร้อยแล้ว

อาหารเย็น

อิสระอาหารเย็น ตามอัธยาศัย เพื่อไม่รบกวนเวลาเที่ยวชม

ถนนหนานจิง หรือที่รู้จักกันอีกชื่อว่า นานจิงลู่ เป็นย่านช้อปปิ้งที่เก่าแก่และมีชื่อเสียงที่สุดแห่งหนึ่งในเชียงใหม่ และยังมีประวัติศาสตร์ยาวนานกว่าร้อยปี ครอบคลุมพื้นที่ใจกลางเชียงใหม่ถึง 5 กิโลเมตร นี่คือการเดินสำรวจของคุณ ..ในอดีตหนานจิงเป็นเมืองหลวงเก่าแก่ถึง 10 ราชวงศ์ ที่นี้จึงเต็มไปด้วยโบราณสถานที่สะท้อนความเป็นมา และความรุ่งเรืองในอดีต และยังเคยถูกอังกฤษใช้เป็นท่าเรือนานาชาติ จัดว่าเป็นที่แรกในการรองรับสินค้าที่นำเข้ามาจากต่างประเทศ ปัจจุบัน โดยแบ่งออกเป็น 2 ส่วนคือ ถนนหนานจิงตะวันออก และถนนหนานจิงตะวันตก



ร้าน Pop Mart สาขานหนานจิง (Nanjing Road) ร้านตั้งอยู่บริเวณสี่แยกทางข้ามไปฝั่งเดอะบันด์ ตรงข้ามกับช้อปปิ้ง Gucci ตัวตึกสะดุดตาด้วยตุ๊กตา Molly ขนาดยักษ์ ตกแต่งด้วยไฟสีม่วงสดใส เมื่อเข้ามาด้านในจะเจอกับบรรดาตุ๊กตาไอเท็มต่างๆ ที่นักสะสมไม่ควรพลาด ภายในร้านมี 2 ชั้น ชั้น 1 ตกแต่งด้วยไฟสีสดใส แบ่งเป็นโซนและประเภทตุ๊กตา ส่วนชั้น 2 ตกแต่งเป็นแนวอวกาศ ให้ท่านได้เลือกจุ่มแบบจัดเต็ม



นำท่านเดินทางสู่บริเวณ หาดไว่ทาน ตั้งอยู่บนฝั่งตะวันตกของแม่น้ำหวงผู้มีความยาวจากเหนือจรดใต้ถึง 4 กิโลเมตร เป็นเขตสถาปัตยกรรมที่ได้ชื่อว่า "พิพิธภัณฑ์สิ่งก่อสร้างหมื่นปีแห่งชาติจีน" ถือเป็นสัญลักษณ์ที่โดดเด่นของนครเซี่ยงไฮ้ **ชมวิหออไข่มุก** ไนยามค่าคืน ตั้งอยู่ฝั่งผู้ตงริมแม่น้ำหวงผู้ เขตลูเจียจู่ แล้วเสร็จเมื่อปี ค.ศ. 1993 มีความสูง 468 เมตร เมื่อสร้างเสร็จนับเป็นหอคอยที่สูงอันดับ 4 ของโลก และในปัจจุบัน สูงเป็นอันดับ 5 รองจากหอคอยโตเกียวสกายทรีของญี่ปุ่น ดูภายนอกเป็นลูกเหล็กกลม 15 ลูก อยู่ต่างมุมต่างระดับ ลูกเหล็กกลมที่อยู่ตอนกลางของหอบเป็นหอคอยไข่มุกที่กว้างขวาง สามารถชมวิวทิวทัศน์ของเซี่ยงไฮ้ได้ทุกด้าน ซึ่งปัจจุบันหออไข่มุกถือเป็นสัญลักษณ์ของเมืองอีกด้วย



ได้เวลาสมควรนำท่านเข้าที่พัก **HOLIDAY INN EXPRESS SHANGHAI PUTUO HOTEL 4 ดาว** หรือเทียบเท่า (มาตรฐานโรงแรมที่จีน)

วันที่สอง Shanghai Disneyland เต็มวัน

เช้า รับประทานอาหารเช้า ณ ห้องอาหารของโรงแรม (มื้อที่1)



นำท่านเข้าสู่ ดินแดนแห่งความฝัน SHANGHAI DISNEYLAND เซี่ยงไฮ้ดิสนีย์แลนด์แห่งนี้เป็นสวนสนุกแห่งที่ 6 ดิสนีย์แลนด์ทั่วโลกมีขนาดใหญ่อันดับ 2 ของโลก รองจากดิสนีย์แลนด์ในออร์แลนโดรัฐฟลอริดา สหรัฐฯ และเป็นสวนสนุกดิสนีย์แลนด์แห่งที่ 3 ในเอเชียตั้งอยู่ในเขตฉวนซา ใกล้กับแม่น้ำหวงผู่และสนามบินผู้ตง สวนสนุกเซี่ยงไฮ้ดิสนีย์แลนด์มีขนาดใหญ่กว่าฮ่องกงดิสนีย์แลนด์ถึง 3 เท่า ใช้เวลาร่วม 5 ปีในการก่อสร้าง โดยใช้งบทั้งสิ้นราว 5.5 พันล้านเหรียญ หรือราว 180,000 ล้านบาทสวนสนุกแห่งนี้เป็นที่พำนักของดิสนีย์ร้อยละ 43 ที่เหลือเป็นของ ช่างให้เส้นตึกรูปกิจการรัฐวิสาหกิจจีน รวมถึงภาคส่วนต่างๆที่อัดฉีดเงินสนับสนุนเพื่อช่วยกันแสวงหาผลกำไรในอนาคต

..ในสวนสนุกจะมีไฮไลท์ด้วย Enchanted Storybook Castle ปราสาทดิสนีย์ที่ใหญ่ที่สุดในโลก และมีทั้งหมด 6 ธีมพาร์คด้วยกัน ทั้งAdventure Isle, Mickey Avenue, Gardens of Imagination, Tomorrowland, Treasure Cove และ Fantasyland มีสารพัดเครื่องเล่นหวาดเสียว และแหล่งรวมความบันเทิงที่น่าสนใจ ในส่วนของโรงแรมจะมี The Shanghai Disneyland Hotel เป็นโรงแรมที่ได้รับแรงบันดาลใจจากศิลปะสมัยใหม่ที่มีกลิ่นอายของมนตร์ขลังดิสนีย์และอีกโรงแรมชื่อ Toy Story Hotel ตกแต่งด้วยของเล่นจากการ์ตูนดิสนีย์เรื่อง Toy Story ดูน่ารักไม่แพ้กัน ที่ Disneytown ก็จะมีแหล่งช้อปปิ้ง แหล่งทานอาหาร และความบันเทิงต่างๆ อาทิWalt Disney Grand Theatreโรงละครบรอดเวย์แห่งแรกของจีน ที่เคยฉายเรื่อง Lion King ด้านโซน Wishing Star Parkก็จะเป็นสวนพฤกษชาติสวยงามขนาด 40 เอเคอร์ ทางเดินเลียบทะเลสาบที่ส่องไฟกะพริบอย่างเว่อริวัง เหมาะกับคนรักธรรมชาติ



อาหารกลางวัน และเย็น

อิสระอาหารเที่ยง และอาหารเย็น ตามอัธยาศัย เพื่อความสะดวกในการเที่ยวชม

ได้เวลาสมควร นำท่านกลับโรงแรมที่พัก

วันที่สาม เมืองหางโจว - ล่องเรือทะเลสาบซีหู - เจดีย์เหลยเฟิง - ถนนคนเดินเสี่ยวเหอจือเจีย
เช้า รับประทานอาหารเช้า ณ ห้องอาหารของโรงแรม (มื้อที่2) พร้อมอำลาที่พัก

นำท่านเดินทางสู่ หางโจว เมืองหลวงเก่าของราชวงศ์ซ่งใต้ มักถูกเรียกว่าสนามหลังบ้านของเซี่ยงไฮ้ เนื่องจากตั้งอยู่ห่างออกไปไม่ถึง 180 กม. (เดินทางประมาณ 2 ชั่วโมง) ภาษิตโบราณของจีนกล่าวถึงเมืองหางโจวไว้ว่าเป็นเมืองแห่งสวรรค์บนดิน เมืองหางโจวเป็นเมืองหลวงของมณฑลเจ้อเจียง และเป็น 1 ในกลุ่มเมืองหลวงเก่าของจีนเคียงคู่มา กับปักกิ่ง นานกิง ลั่วหยาง อันหยาง ซีอานและไคฟง โดยในอดีตช่วงศตวรรษที่ 12-13 ราชวงศ์ซ่งใต้ได้มีการย้ายเมืองหลวงจากเมืองไคฟงบริเวณลุ่มแม่น้ำฮวงโหลงมาที่หางโจวซึ่งอยู่บริเวณลุ่มแม่น้ำแยงซีเกียง หางโจวจึงนับได้ว่าเป็นจุดบรรจบของอารยธรรมสองแม่น้ำที่ยิ่งใหญ่ของจีน

อาหารกลางวัน (มื้อที่3)

รับประทานอาหารท้องถิ่น ณ ภัตตาคาร

นำท่านล่องเรือทะเลสาบซีหู แหล่งท่องเที่ยวระดับโลก ที่ขึ้นทะเบียนเป็นมรดกโลกทางวัฒนธรรมเมื่อปี 2011 คำว่า "ซีหู" คือทะเลสาบตะวันตก ทะเลสาบน้ำจืดขนาดใหญ่ ตั้งอยู่ทางทิศตะวันตกของเมืองหางโจว ที่รอบด้านไปด้วยภูเขา 3 ลูก และน้ำที่ทะเลสาบก็ใสดั่งกระจก เป็นที่ดึงดูดให้ทุกท่านต้องหลงใหลกับความงดงามเมื่อได้มาสัมผัส





เจดีย์เหลยเฟิง (Leifeng Pagoda) สถาปัตยกรรมงามสง่าบนเนินเขา ริมทะเลสาบซีหู สถานที่ที่มีประวัติศาสตร์อันยาวนาน เชื่อมโยงกับตำนานนางพญางูขาว และมีความสวยงามจนได้รับการเรียกขานว่า “อาทิตยอัสดงที่เหลยเฟิง” เจดีย์เหลยเฟิง สร้างขึ้นเมื่อ ค.ศ.977 โดยกษัตริย์องค์สุดท้ายแห่งแคว้นอู๋เยว่ หนึ่งในสิบแคว้นของ ยุค 5 ราชวงศ์ 10 แคว้น เพื่อเป็นที่ประดิษฐานของพระเกศาธาตุขององค์สมเด็จพระสัมมาสัมพุทธเจ้า เมื่อแรกสร้างนั้นเจดีย์เหลยเฟิงมีรูปทรง 8 เหลี่ยม สูง 5 ชั้น ซึ่งความเสียหายครั้งใหญ่เกิดขึ้นในปีค.ศ.1924 หลังจากเหลือเพียงซาก

ปรักหักพังอยู่นานหลายสิบปี ทางรัฐบาลจีนจึงได้มีการบูรณะสร้างเจดีย์เหลยเฟิงขึ้นมาใหม่จนแล้วเสร็จเมื่อเดือนตุลาคม ค.ศ.2002 โดยบรรจุรูปเงินขนาดเล็กแกะสลักเป็นภาพพุทธประวัติ สูง 35.6 เซนติเมตร เป็นที่ประดิษฐานพระเกศาของพระพุทธเจ้า

นำท่านสู่ ถนนคนเดินเสี่ยวเหอจือเจีย ตั้งอยู่ที่สี่แยกคลองปักกิ่ง-หางโจว แม่น้ำเสี่ยวเหอและแม่น้ำหยูหังถึง นับตั้งแต่สมัยราชวงศ์ซ่งใต้ ถนนเสี่ยวเหอจือเป็นศูนย์กลางกระจายน้ำและที่ดินสำหรับสินค้าจากทางเหนือและใต้ สมัยราชวงศ์ชิงได้พัฒนาเป็นถนนการค้าอิสระ ปัจจุบันย่านนี้ยังคงรักษาโบราณวัตถุทางประวัติศาสตร์ เช่น โรงงาน ร้านค้า และท่าเรือริมแม่น้ำ อาคารเล็กๆ ทั้งสองฝั่งของถนนตั้งอยู่ริมน้ำ โดยมีผนังสีขาวและกระเบื้องสีดำ ซึ่งเป็นลักษณะเฉพาะของเมืองน้ำ Jiangnan สมัยใหม่ พื้นที่ใกล้เคียงยังคงรักษาคนพื้นเมืองไว้มากกว่าครึ่งหนึ่ง โดยยังคงสืบสานประเพณีพื้นบ้านและวิถีชีวิตของชาวลองได้อย่างมีประสิทธิภาพ ให้ท่านได้ลองชิมขนมท้องถิ่น



อาหารเย็น (มื้อที่4)

รับประทานอาหารท้องถิ่น ณ ภัตตาคาร

ได้เวลาสมควรนำท่านเข้าที่พัก **HOLIDAY INN EXPRESS HANGZHOU HOTEL 4 ดาว (มาตรฐานโรงแรมที่จีน)**

วันที่สี่ **ซูโจว - สวนหลิวหยวน - วัดห่านชาน - ถนนซีหลี่ชานถั่ง**

เช้า **รับประทานอาหารเช้า ณ ห้องอาหารของโรงแรม (มื้อที่5) พร้อมอำลาที่พัก**

นำท่านเดินทางสู่เมืองซูโจว (เดินทางประมาณ 2 ชม.) ซึ่งอยู่ทางภาคตะวันออกของประเทศจีน อยู่ติดกับนครเซี่ยงไฮ้ ตั้งอยู่บริเวณพื้นที่ตอนปลายของแม่น้ำแยงซี ริมน้ำทะเลสาบไท่หรือไท่ ซึ่งเป็นส่วนหนึ่งของพื้นที่สามเหลี่ยมปากแม่น้ำแยงซี เป็นเขตการปกครองนครระดับจังหวัดที่มีประชากรอาศัยอยู่มากกว่า 7 ล้านคนในเขตเมือง และมีประชากรรวมกว่า 10 ล้านคนในพื้นที่เขตปกครองทั้งหมด เมืองซูโจวยังถือได้ว่าเป็นเมืองที่ร่ำรวยที่สุดแห่งหนึ่งของประเทศจีน เป็นศูนย์กลางด้านเศรษฐกิจ อุตสาหกรรม ศูนย์กลางการค้า และการขนส่ง นอกจากนี้ซูโจวยังเป็นเมืองสำคัญด้านวัฒนธรรม การศึกษา ศิลปะ และการคมนาคม

สวนหลิวหยวน (Liu Yuan Garden) เป็นสวนขนาดราว 2 เฮกตาร์ (20,000 ตารางเมตร) หรือถือว่าเป็นสวนที่ใหญ่เป็นอันดับต้นๆ ของซูโจว อยู่ห่างออกมาจากย่านใจกลางเมืองมาทางทิศตะวันตกราว 4 กิโลเมตร สวนหลิวหยวน ถูกสร้างขึ้นครั้งแรกในสมัยราชวงศ์หมิง โดยปัจจุบันถูกแบ่งออกเป็น 4 ส่วนคือ ส่วนกลาง ส่วนตะวันออก ส่วนตะวันตก และส่วนเหนือ โดยส่วนกลางเป็นเนินเขาตัดกับสระน้ำ ส่วนตะวันออกเป็นที่พักอาศัยและสวนหิน ส่วนตะวันตกเป็นส่วนเนินเขากับป่ารก และส่วนเหนือเป็นวิวทัศนียภาพในแบบชนบท จุดเด่นของการออกแบบสวนแห่งนี้ คือ การผสมผสานเอาหินแห่งไท่หู เข้ามาจัดเป็นสวนได้อย่างลงตัว ไม่ว่าจะเป็นการนำมาจัดแต่งเป็น โต๊ะหิน เก้าอี้หิน ชั้นบันไดหิน หรือประติมากรรม ที่เมื่อมองในแต่ละทิศแต่ละมุมแล้วผู้มองจะสามารถจินตนาการไปได้หลายหลาก หรือเมื่อมองผ่านบานหน้าต่างที่จัดทำเอาไว้เสมือนเป็นกรอบรูปก็จะได้ภาพที่กลมกลืน และงดงาม ได้รับการบันทึกเป็นมรดกโลก โดย UNESCO เมื่อปี ค.ศ.1997



อาหารกลางวัน (มื้อที่6)

รับประทานอาหารท้องถิ่น ณ ภัตตาคาร



วัดห่านาน อดีตหนึ่งในสิบวันพุธที่มีชื่อเสียงที่สุดของจีน มีอายุยาวนานกว่า 1,500 ปี ผ่านการบูรณะมาแล้วหลายครั้ง ซึ่งมีชื่อเสียงมากในแถบเอเชียตะวันออกเฉียงใต้เนื่องจากมีบทกวีอันโด่งดังชื่อ “จุดเรือที่สะพานเมเปิล” เขียนโดยกวีผู้โด่งดังในสมัยราชวงศ์ถัง (ประมาณ 618-907 ปีก่อนคริสต์ศักราช) ชื่อ จางจี เมื่อครั้งล่องเรือลำเล็กผ่านมาแล้วได้ยินเสียงระฆัง จึงเขียนบทกวีไว้จากความรู้สึกเศร้าใจของนักเดินทางที่ได้ยินเสียงระฆังของวัดในตอนกลางคืน

จากนั้นนำท่านสู่ ถนนซีหลี่ชานถั่ง (Seven-Li Shantang Street) ตั้งชื่อตามแม่น้ำชานถั่ง สร้างขึ้นใน ค.ศ.825 โดยนักกวีที่ชื่อปายจิวอี้ สมัยราชวงศ์ถัง มีความยาวถึง 3600 เมตร หรือประมาณ 7 ลี้ เป็นถนนที่เก่าแก่ที่สุดในเมือง และยังเป็นย่านการค้าที่สำคัญในสมัยราชวงศ์หมิงและชิง



อาหารเย็น (มื้อที่7)

รับประทานอาหารท้องถิ่น ณ ภัตตาคาร

ได้เวลาสมควรนำท่านเข้าที่พัก **HOLIDAY INN EXPRESS SUZHOU HOTEL 4 ดาว (มาตรฐานโรงแรมที่จีน)**

วันที่ห้า ย่านซินเทียนตี้ - Starbucks Reserve Roastery –ศาลเจ้าพ่อหลักเมือง - กรุงเทพฯ
เช้า รับประทานอาหารเช้า ณ ห้องอาหารของโรงแรม (มื้อที่8) พร้อมอำลาที่พัก

นำท่านเดินทางสู่ นครเซี่ยงไฮ้ (ประมาณ 1.30 ชม.)

ย่านซินเทียนตี้ ย่านฮิปเตอร์ใจกลางนครเซี่ยงไฮ้ ที่วัยรุ่นต้องมา กลายเป็นสถานที่ท่องเที่ยวติดอันดับต้นๆไปแล้ว สำหรับแหล่งช้อปปิ้งแห่งนี้ ไม่แพ้แหล่งช้อปปิ้งรุ่นพี่ อย่าง ถนนนานกิง ถนนอุ๋เจียง Yu Yuan Bazaar ถือว่าเป็นอีก 1 ไฮไลท์เด็ดของนครแห่งนี้ เนื่องจากเอกลักษณ์ที่ไม่เหมือนใคร สิ่งปลูกสร้างที่ใช้อิฐบล็อกแบบสถาปัตยกรรมแบบ Shikumen (ซิกเหมิน) การผสมผสานระหว่างสถาปัตยกรรมตะวันตกกับจีนเข้าด้วยกัน ทางเดินหิน กำแพงหิน ประตูหิน บ้านเมืองเก่าแต่ดูแลรักษาอย่างดี เป็นย่านการค้าและแหล่งท่องเที่ยวที่คึกคักอีกแห่งหนึ่งของเซี่ยงไฮ้ ตลอดเส้นทางถูกตกแต่งด้วยต้นเมเปิ้ล จัดวางอย่างลงตัว ทำให้เมื่อฤดูใบไม้ผลิ จะเขียวชะอุ่มไปทั่วถนน ช่วงฤดูใบไม้เปลี่ยนสี ก็จะมีสวยงามขึ้นไปอีก เรียกได้ว่าสวยทุกฤดู



อาหารกลางวัน (มื้อที่ 9)

รับประทานอาหารท้องถิ่น ณ ภัตตาคาร

Starbucks Reserve Roastery คือ ร้านกาแฟสตาร์บัคส์ 2 ชั้น ที่เพิ่มกลิ่นอายอันน่าหลงใหลในเรื่องของกาแฟให้มากขึ้น เช่น เมล็ดกาแฟที่มีให้เลือกมากมายจากหลายประเทศ การนำกรรมวิธีการผลิต มีโรงคั่ว คริวทำเบเกอรี่ และบาร์ทำกาแฟ เพื่อเพิ่มประสบการณ์ให้กับคอกาแฟได้อย่างน่าสนใจ โดย Starbucks Reserve Roastery ปัจจุบันมี 6 สาขา ประกอบไปด้วย นิวยอร์ก มิลาน ซีแอตเทิล ฟุกุโอกะ ซิดนีย์ และเชียงใหม่ที่ใหญ่ที่สุดในเอเชีย



นำท่านสักการะสิ่งศักดิ์สิทธิ์ เหล่าเจิงหวงเมี่ยว หรือศาลเจ้าพ่อหลักเมืองเชียงใหม่ สร้างขึ้นในต้นศตวรรษที่ 15 ในช่วงหลายร้อยปีที่ผ่านมา คนนิยมมากราบไหว้ ให้การคำร่ำรวยๆ บริเวณรอบๆ ศาลเจ้าพ่อหลักเมืองแห่งนี้ มีร้านค้ามากมายจนกลายเป็นย่านการค้าคึกคักมากเป็นพิเศษ อีกทั้งภายในยังมีสถาปัตยกรรมแบบจีนให้ได้ชม มีชื่อเรียกว่า ตลาด 100 ปี ทั้งตัวตึก หลังกา ฯลฯ ท่านสามารถเลือกซื้อสินค้าพื้นเมืองของเชียงใหม่ได้จากที่นี่หรือ เลือกรับประทานอาหารว่างหลายแบบหลายสไตล์ซึ่งมีขายภายในที่แห่งนี้ด้วยเช่นกัน ไปตลาด "เหล่าเจิงหวงเมี่ยว" ที่พลาดไม่ได้คือ อาหาร

พื้นเมือง ชนิดต่าง ๆ ของเชียงใหม่ บริเวณนี้มีถนนที่ยาวหลายสิบลเมตรสายหนึ่ง มีร้านอาหารหลายแห่งตั้งอยู่ที่นี้ ซึ่งรวบรวมอาหารพื้นเมืองเกือบทุกอย่างของนครเชียงใหม่เอาไว้ สมกับชื่อว่า "อาณาเขตอาหารพื้นเมือง" เชียงใหม่ ร้านหมั่นโถว"หนานเสียง"เห็นจะมีชื่อเสียงมากที่สุด ไม่ว่านักท่องเที่ยวทั่วไป หรือแม้กระทั่งผู้นำระดับชาติขณะมาเยือนนครเชียงใหม่ ต้องแวะมาที่นี้รับประทานอาหารพื้นเมืองขนานแท้ที่ร้านนี้ อย่างเช่น สมเด็จพระราชาธิบดีอิสซาเบธที่ 2 ของอังกฤษเคยเสด็จมาเสวยพระกระยาหาร พื้นเมืองที่ร้านนี้ ขณะที่พระองค์เสด็จเยือนเชียงใหม่ ที่ตั้งของร้านนี้หาไม่ยาก ถ้าสังเกตเห็นว่า ร้านไหนมีคนเข้าคิวยาวที่สุด ร้านนั้นต้องเป็นร้านหมั่นโถว "หนานเสียง"



สมควรแก่เวลานำท่านเดินทางสู่ ท่าอากาศยานนานาชาติผู้ตง เชียงใหม่

สายการบิน	PVG-BKK	เวลาออก	เวลาถึง
Thai Airways	TG665	17:20	21:15

น้ำหนักกระเป๋าใต้ท้องเครื่อง 25 กิโลกรัม ถึงขึ้นเครื่อง 7 กิโลกรัม
(มีบริการอาหารบนเครื่องบินไป-กลับ และเอนเตอร์เทนเมนท์ฟรี)

21.15 น. **เดินทางกลับถึงสนามบินสุวรรณภูมิ** โดยสวัสดิภาพ พร้อมความประทับใจในการเดินทาง

รายการเดินทางครั้งนี้ขอเปลี่ยนแปลงตามความเหมาะสม เนื่องจากสภาวะอากาศ การเมือง สายการบิน การจราจร ช่วงฤดูกาล ช่วงเทศกาลของเมืองต่าง ๆ หรือเหตุการณ์ที่อยู่เหนือการควบคุมเป็นต้น บริษัทฯ จะปรับเปลี่ยนโดยคำนึงถึงผลประโยชน์ของลูกค้าเป็นสำคัญ บริษัทฯ จะไม่รับผิดชอบและไม่สามารถคืนค่าใช้จ่ายต่าง ๆ ได้ในทุกกรณี

อัตราค่าบริการ และเงื่อนไขรายการท่องเที่ยว

วันเดินทาง 5 วัน 4 คืน	จำนวนคน/กรุ๊ป	ผู้ใหญ่ 2-3 ท่าน	พักเดี่ยว
12-16 ธ.ค. 68	20+1	47,658.-	8,500.-
19-23 ธ.ค. 68	20+1	46,658.-	8,500.-
26-30 ธ.ค. 68	20+1	52,658.-	8,500.-
2-6 ม.ค. 68	20+1	42,658.-	8,500.-
9-13 ม.ค. 68	20+1	42,658.-	8,500.-
16-20 ม.ค. 68	20+1	42,658.-	8,500.-
23-27 ม.ค. 68	20+1	46,658.-	8,500.-
30 ม.ค.-3 ก.พ. 68	20+1	41,658.-	8,500.-
5-9 ก.พ. 68	20+1	49,658.-	8,500.-
13-17 ก.พ. 68	20+1	48,658.-	8,500.-
20-24 ก.พ. 68	20+1	42,658.-	8,500.-

ราคาทัวร์ข้างต้นยังไม่รวมค่าทิปมัคคุเทศก์ท้องถิ่น และคนขับรถ 1,500 บาท/ท่าน/ทริป

หัวหน้าทัวร์ที่ดูแลคณะจากเมืองไทยตามแต่ท่านจะเห็นสมควร

โปรแกรมทัวร์ไม่มีราคาเด็ก เนื่องจากเป็นราคาพิเศษ



อัตราค่าบริการนี้รวม

1. ค่าตัวโดยสารเครื่องบินไป-กลับ ชั้นประหยัดพร้อมค่าภาษีสนามบินทุกแห่งตามรายการทัวร์ข้างต้น
2. ค่าที่พักห้องละ 2 ท่าน ตามโรงแรมที่ระบุไว้ในรายการ หรือ ระดับเทียบเท่า
 - กรณีห้อง TWIN BED (เตียงเดี่ยว 2 เตียง) ซึ่งโรงแรมไม่มีหรือเต็ม ทางบริษัทขอปรับเป็นห้อง DOUBLE BED แทนโดยมีต้องแจ้งให้ทราบล่วงหน้า
 - หากต้องการห้องพักแบบ DOUBLE BED ซึ่งโรงแรมไม่มีหรือเต็ม ทางบริษัทขอปรับเป็นห้อง TWIN BED แทนโดยมีต้องแจ้งให้ทราบล่วงหน้า เช่นกัน
 - กรณีพักแบบ TRIPLE ROOM 3 ท่าน 1 ห้อง ท่านที่ 3 อาจเป็นเสริมเตียง หรือ SOFA BED หรือ เสริมฟูกที่นอน ทั้งนี้ขึ้นอยู่กับรูปแบบการจัดห้องพักของโรงแรมนั้นๆ
3. ค่าอาหาร ค่าเข้าชม และ ค่ายานพาหนะทุกชนิด ตามที่ระบุไว้ในรายการทัวร์ข้างต้น
4. เจ้าหน้าที่บริษัท ฯ คอยอำนวยความสะดวกทุกท่านตลอดการเดินทาง
5. ค่าน้ำหนักกระเป๋าเดินทาง 20 กิโลกรัม / ท่าน / ใบ
6. ค่าประกันวินาศภัยเครื่องบินตามเงื่อนไขของแต่ละสายการบิน
7. ค่าประกันอุบัติเหตุคุ้มครองในระหว่างการเดินทาง คุ้มครองวงเงินท่านละ 1,000,000 บาท ตามเงื่อนไขของกรมธรรม์ *เงื่อนไขประกันการเดินทาง* ค่าประกันอุบัติเหตุและค่ารักษาพยาบาล คุ้มครองเฉพาะกรณีที่ได้รับอุบัติเหตุระหว่างการเดินทาง ไม่คุ้มครองถึงการสูญเสียทรัพย์สินส่วนตัวและไม่คุ้มครองโรคประจำตัวของผู้เดินทาง



ค่าบริการนี้ไม่รวม

1. ค่าทำหนังสือเดินทางไทย และเอกสารต่างด้าว
2. ค่าธรรมเนียมเอกสารเข้าเมืองสำหรับผู้ถือพาสปอร์ตต่างประเทศ
3. ค่าน้ำหนักกระเป๋าเดินทางในกรณีที่เกินกว่าสายการบินกำหนด
4. ค่าใช้จ่ายส่วนตัวนอกเหนือจากรายการ เช่น ค่าเครื่องดื่ม, ค่าอาหารที่สั่งเพิ่มเอง, ค่าโทรศัพท์, ค่าซักรีด ฯลฯ
*สำหรับท่านที่รับประทานอาหารพิเศษ อาหารเจ หรือไม่ทานเนื้อสัตว์ ไม่ทานหมู ไม่ทานไก่ และมีความจำเป็นให้ทางบริษัทจัดเตรียมอาหารไว้ให้ท่านเป็นพิเศษนอกเหนือจากที่ระบุจัดไว้ในรายการ ขอสงวนสิทธิ์ในการเรียกเก็บค่าใช้จ่ายเพิ่มเติมตามจริงหน้างาน
5. ค่าภาษีน้ำมัน ที่สายการบินเรียกเก็บเพิ่มหลังจากทางบริษัทฯ ได้ออกตั๋วเครื่องบิน
6. ค่าทิปมัคคุเทศก์ท้องถิ่นและคนขับรถ รวม 1,500 บาท/ท่าน/ทริป (เด็กชำระทิปเท่ากับผู้ใหญ่) ชำระที่สนามบิน
7. ค่าทิปหัวหน้าทัวร์ตามสันทนาการใจของท่าน
8. ภาษีมูลค่าเพิ่ม 7% และหัก ฌ ที่จ่าย 3%

*สำคัญโปรดอ่าน ราคาและเงื่อนไขในการจองทัวร์

▶ **ทางบริษัทฯ ขอรับมัดจำ 20,000 บาท สำหรับการจองนับตั้งแต่วันจองภายใน 2 วัน**

- ✓ กรุณาส่งสำเนาหน้าพาสปอร์ต พร้อมเอกสารชำระมัดจำค่าทัวร์
- ✓ ค่าทัวร์ส่วนที่เหลือชำระ 21 วันก่อนออกเดินทาง

*กรณีบริษัทฯ จำเป็นต้องออกตัวก่อนท่านจำเป็นต้องชำระค่าทัวร์ส่วนที่เหลือตามที่บริษัทกำหนดแจ้งเท่านั้น

- **จองทัวร์ 7-21 ก่อนวันเดินทาง จะต้องชำระค่าทัวร์เต็มจำนวน**

เมื่อเจ้าหน้าที่ได้รับข้อมูลพร้อมเงินชำระแล้ว ทางเจ้าหน้าที่จะจัดการนำรายชื่อพร้อมข้อมูลทั้งหมดไปทำการจองส่วนเกี่ยวข้องต่างๆ (ไม่สามารถปรับเปลี่ยนชื่อนามสกุลและผู้เดินทางได้)

สำคัญ!!

กรุณาอ่านเงื่อนไข
แบบท้ายโดยละเอียด
เพื่อประโยชน์สูงสุดของท่าน

ทางบริษัทขอสงวนสิทธิ์ในการถือว่า ท่านยอมรับเงื่อนไข
ดังกล่าวแล้ว ทางบริษัทถือว่าจะไม่มีการฟ้องร้องใดๆ
เนื่องจากท่านได้ยอมรับเงื่อนไขในการให้บริการแล้ว

เงื่อนไขการให้บริการ

1. การเดินทางในแต่ละครั้งจะต้องมีผู้โดยสารจำนวน 15 ท่านขึ้นไป ถ้าผู้โดยสารไม่ครบจำนวนดังกล่าว ทางบริษัทฯ ขอสงวนสิทธิ์ในการเปลี่ยนแปลงราคา หรือยกเลิกการเดินทาง
2. ในกรณีที่ลูกค้าต้องออกตัวโดยสารภายในประเทศ กรุณาติดต่อเจ้าหน้าที่ของบริษัทฯ เพื่อเช็คควารูปมีการคอนเฟิร์มเดินทางก่อนทุกครั้ง เนื่องจากสายการบินอาจมีการปรับเปลี่ยนไฟล์ทบิน หรือเวลาบิน โดยไม่ได้แจ้งให้ทราบล่วงหน้า ทางบริษัทฯ จะไม่รับผิดชอบใด ๆ ในกรณี ถ้าท่านออกตัวภายในโดยไม่แจ้งให้ทราบและหากไฟล์ทบินมีการปรับเปลี่ยนเวลาบินเพราะถือว่าท่านยอมรับในเงื่อนไขดังกล่าว
3. กรณีผู้เดินทางที่ต้องการความช่วยเหลือเป็นพิเศษ เช่น การขอใช้วีลแชร์ที่สนามบิน กรุณาแจ้งบริษัทฯ อย่างน้อย 7 วันก่อนการเดินทาง หรือเริ่มตั้งแต่ท่านจองตั๋ว มิฉะนั้นทางบริษัทฯ ไม่สามารถจัดการได้ล่วงหน้า ทางบริษัทฯ ขอสงวนสิทธิ์ในการเรียกเก็บค่าใช้จ่ายตามจริงที่เกิดขึ้นกับผู้เดินทาง (ถ้ามี)
4. กรณีใช้หนังสือเดินทางราชการ (เล่มน้ำเงิน) เดินทางเพื่อการท่องเที่ยวกับคณะทัวร์ หากท่านถูกปฏิเสธในการเข้า – ออกประเทศใด ๆ ก็ตาม ทางบริษัทฯ ขอสงวนสิทธิ์ไม่คืนค่าทัวร์และรับผิดชอบใด ๆ ทั้งสิ้น

เงื่อนไขการยกเลิก

**กรณีการขอยกเลิกการเดินทาง หรือเลื่อนการเดินทาง นักท่องเที่ยวหรือตัวแทนจำหน่าย(ผู้มีชื่อในเอกสารการจอง) จะต้องแฟกซ์ อีเมลล์ หรือ มาเซ็นเอกสารการยกเลิกที่บริษัท อย่างเป็นทางการหนึ่ง เพื่อเป็นการแจ้งยกเลิกกับทางบริษัท อย่างเป็นทางการอักษร (ทางบริษัทไม่ขอรับยกเลิกการจอง ผ่านทางโทรศัพท์ไม่ว่ากรณีใด ๆ)

**กรณีนักท่องเที่ยวหรือตัวแทนจำหน่าย ต้องการขอรับเงินค่าบริการคืน นักท่องเที่ยวหรือตัวแทนจำหน่าย (ผู้มีชื่อในเอกสารการจอง) จะต้องแฟกซ์ อีเมลล์ หรือ มาเซ็นเอกสารการขอรับเงินคืนที่บริษัท อย่างเป็นทางการหนึ่ง เพื่อทำเรื่องขอรับเงินค่าบริการคืน โดยแนบหนังสือมอบอำนาจพร้อมหลักฐานประกอบการมอบอำนาจ หลักฐานการชำระเงินค่าบริการต่าง ๆ และหน้าสมุดบัญชีธนาคารที่ต้องการให้นำเงินเข้าให้ครบถ้วน โดยมีเงื่อนไขการคืนเงินค่าบริการ ตาม “ประกาศคณะกรรมการธุรกิจนำเที่ยวและมัคคุเทศก์ เรื่อง หลักเกณฑ์เกี่ยวกับการกำหนดอัตราการจ่ายเงินค่าบริการคืนให้แก่ นักท่องเที่ยว พ.ศ. 2563” ดังนี้

1. ยกเลิก **ไม่น้อยกว่า 30 วันก่อนการเดินทาง (ไม่น้อยวันเดินทาง) คืนเงินค่าทัวร์เต็มจำนวน ยกเว้น ค่าใช้จ่ายที่เกิดขึ้นจริงเพื่อการเตรียมการนำเที่ยว ทั้งหมด** เช่น ค่ามัดจำตัวเครื่อง ค่าบริการแลนด์ ต่างประเทศ เป็นต้น”
2. ยกเลิก **ไม่น้อยกว่า 15-29 วันก่อนเดินทาง (ไม่น้อยวันเดินทาง) คืนเงินร้อยละ 50 ของค่าทัวร์ทั้งหมด ยกเว้น ค่าใช้จ่ายที่เกิดขึ้นจริงเพื่อการเตรียมการนำเที่ยว ทั้งหมด** เช่น ค่ามัดจำตัวเครื่อง ค่าบริการแลนด์ ต่างประเทศ เป็นต้น”
3. ยกเลิก **น้อยกว่า 15 วันก่อนการเดินทาง ทางบริษัทฯ ขอสงวนสิทธิ์ ไม่คืนเงินค่าทัวร์ทั้งหมด**

** การจ่ายเงินคืนแก่นักท่องเที่ยวตามข้อกำหนดด้านบน ซึ่งมีการหักเงินในบางส่วนนั้น เนื่องจากทางบริษัทมีค่าใช้จ่ายที่ได้จ่ายจริงเพื่อการเตรียมการนำเที่ยวไปแล้ว เช่น การมัดจำที่นั่งบัตรโดยสารเครื่องบิน การจองที่พัก และ ค่าใช้จ่ายที่จำเป็นอื่น ๆ เป็นต้น **

4. การยกเลิกเดินทางกับกรุ๊ปที่ออกเดินทางช่วงเทศกาลวันหยุด เช่น ปีใหม่, สงกรานต์ เป็นต้น บางสายการบินมีการการันตีมัดจำที่นั่งกับสายการบินและค่ามัดจำที่พัก รวมถึงเที่ยวบินพิเศษ เช่น CHARTER FLIGHT จะไม่มีการคืนเงินมัดจำ หรือ ค่าทัวร์ทั้งหมดที่ชำระแล้ว ไม่ว่าจะยกเลิกด้วยกรณีใด ๆ

***ในกรณี มีเหตุให้ต้องยกเลิกการเดินทางที่บริษัทได้โฆษณาไว้ ซึ่งมีใช้ความผิดของบริษัทเอง ทางบริษัทฯ ยินดีคืนเงินค่าบริการตามที่ลูกค้าได้ชำระมาแล้ว เต็มจำนวน โดยต้องมีระยะเวลาไม่น้อยกว่า 30 วัน ก่อนการเดินทาง โปรดอ่านข้อความให้ถี่ถ้วนก่อนการจองทัวร์ทุกครั้ง เพื่อประโยชน์แก่ตัวท่านเอง ***

5. กรณีที่กองตรวจคนเข้าเมืองทั้งกรุงเทพฯ และในต่างประเทศ ปฏิเสธมิให้เดินทางออก หรือ เข้าประเทศที่ระบุไว้ในรายการเดินทาง บริษัทฯ ขอสงวนสิทธิ์ที่จะไม่คืนค่าทัวร์ไม่ว่ากรณีใด ๆ ทั้งสิ้น

**** สำคัญ !!** บริษัททำธุรกิจเพื่อการท่องเที่ยวเท่านั้น ไม่สนับสนุนให้ลูกค้าเดินทางเข้าประเทศโดยผิดกฎหมายและในขั้นตอนการผ่านการตรวจคนเข้าเมือง ขึ้นอยู่กับการพิจารณาของเจ้าหน้าที่เท่านั้น ลูกค้าทุกท่านต้องผ่านการตรวจคนเข้าเมืองด้วยตัวของท่านเอง ทางมัลดีฟส์ก็ไม่สามารถให้ความช่วยเหลือใดๆได้ทั้งสิ้น **

6. เมื่อท่านออกเดินทางไปกับคณะแล้ว ถ้าท่านงดการใช้บริการรายการใดรายการหนึ่ง หรือไม่เดินทางพร้อมคณะถือว่าท่านสละสิทธิ์ ไม่อาจเรียกร้องค่าบริการและเงินมัดจำคืน ไม่ว่ากรณีใดๆ ทั้งสิ้น

โปรดตรวจสอบ PASSPORT : กรุณานำพาสปอร์ตติดตัวมาในวันเดินทาง พาสปอร์ตต้องมีอายุไม่ต่ำกว่า 6 เดือน หรือ 180 วัน ขึ้นไปก่อนการเดินทาง และต้องมีหน้ากระดาษอย่างต่ำ 6 หน้า

หมายเหตุ : สำหรับผู้เดินทางที่อายุไม่ถึง 18 ปี และไม่ได้เดินทางกับบิดา มารดา ต้องมีจดหมายยินยอมให้บุตรเดินทางไปต่างประเทศจากบิดาหรือมารดาแนบมาด้วย