

บริษัท มิรันตีทริป จำกัด

(MIRANTEE TRIP Co.,Ltd.)

150/75 Moo.1 Sawai Pracharat Road,Bueng Yitho Subdistrict,
Thanyaburi District, Pathumthani 12130

Tel : 02-0828488,086-8225555,Email : tripmirantee@gmail.com,TAX ID : 0135559021341

nnn 11/08779



JAPAN ALPS PINKMOSS TOKYO

นำมือนองค่าดาวโกดะ - คาฟูซาว่า เฮ้าท์เส็ต - ฮอนเซน + บานุโงอิน
คังหงนิมะ เจนบงคอสป์ - ตลาดเจ้าตากาซาว่า - LITTLE KYOTO หรือ ซัมมาจิรุจิ
หมู่บ้านชิราคาวาโกะ - เทศกาลสงกรานต์ NABANA NO SATO - ซิมคัมเซน
ทะเลสาบฮามานะ - ศาลเจ้ากูโมซังโทโช - พิพิธภัณฑ์อิโตะ
สวนสัตว์ชิจิยาม่าพิงคอส - โอจิโระ ชิคโกะ - ซัปโปโรจินจู - ฮิโชน ซัปโปโร

***พักออนเซน 3 คืน *บุฟเฟ่ต์ขาปู**

15 - 21 , 19 - 25 เม.ย. 25 เม.ย. - 1 พ.ค.
30 เม.ย. - 6 พ.ค. / 7 - 13 พ.ค.

Air Asia

7วัน
5คืน

59,900.-

ราคาเริ่มต้น



TOP -208



JAPAN ALPS & PINKMOSS TOKYO

7 DAY 5 NIGHT BY THAI AIRASIA X

いらっしゃいませ
"อิรัชชียมาเส"

JAPAN ALPS PINKMOSS TOKYO

ผ่านเมืองเก่าคาวาโกเอะ - คารุซาวา เอ็งทเค็ต - ออนเซน + งานไฟอัน
 ก้าวแห่งหิมะ เจแปนแอลป์ - ตลาดเช้าทาคาซาว่า - LITTLE KYOTO หรือ ชันมาจิซุจิ
 หมู่บ้านชิราคาวาโกะ - เทศกาลแสดงไฟ NABANA NO SATO - ชินคันเซน
 ทะเลสาบซามานะ - ศาลเจ้าคุโระซังโทโชกุ - ไร่ซากุระฮิเมะ
 สวนชิตชิริงาว่าฟิงคัมอส - โอชิโนะ ซักโก - ซ้อบั้งจินจูกุ - อีออน ซ้อบั้ง

***พักผ่อนเซน 3 คืน *บุฟเฟ่ต์ขาปู**
 15 - 21, 19 - 25 เม.ย. 25 เม.ย. - 1 พ.ค.
 30 เม.ย. - 6 พ.ค. / 7 - 13 พ.ค.

**7 วัน
5 คืน**

59,900.-

****ราคาเริ่มต้น****

TOP -208

กำหนดการเดินทาง : เมษายน - พฤษภาคม 2567

วัน	รายการท่องเที่ยว	เช้า	เที่ยง	เย็น	โรงแรมที่พัก
1	สนามบินสุวรรณภูมิ - สนามบินนาริตะ XJ 600 (23.50-08.00)	-	-	-	
2	สนามบินนาริตะ - ย่านเมืองเก่าคาวาโกเอะ - คารุยชิวา เอ๊าท์เล็ท - ออนเซน				MATSUMOTO KOGETSU HOTEL หรือเทียบเท่า 
3	กำแพงหิมะ เจแปนแอลป์ - ออนเซน				HIDA PLAZA HOTEL หรือเทียบเท่า 
4	ตลาดเช้าทาคายามา - หมู่บ้าน LITTLE KYOTO หรือย่านซันมาชิซุจิ - หมู่บ้านชิราคาวาโกะ - เทศกาลแสดงไฟ NABANA NO SATO				KEIHAN NAGOYA HOTEL หรือเทียบเท่า
5	นาโงย่า - นั่งรถไฟด่วนชินคันเซน - ทะเลสาบฮามานะ - ศาลเจ้าคุโนซังโทโซกุ - น้ำตกชิราอิโตะ - ออนเซน + ชาบูไม่อัน				FUJI MATSUZONO ONSEN HOTEL หรือเทียบเท่า 
6	สวนอิทซึชิมาม่าฟิงค์มอส - โอชิโนะ สักไก - ซ้อปิ้งชินจูกุ				SHINJUKU WASHINGTON HOTEL หรือเทียบเท่า
7	อ็อน ซ้อปิ้ง - สนามบินนาริตะ - สนามบินสุวรรณภูมิ XJ 603 (14.25 - 19.10)				

ลำดับ	วันเดินทาง	ราคาผู้ใหญ่	เด็กมีเตียง (6-11ปี)	เด็ก ไม่มีเตียง (2-5ปี)	พักเดี่ยว	ราคาไม่รวมตัว
ราคานี้ยังไม่รวมค่าทิปไกด์และคนขับ 700/ท่าน						
1	15 - 21 เมษายน 2567	64,900	64,900	58,900	9,900	44,900
2	19 - 25 เมษายน 2567	59,900	59,900	53,900	9,900	41,900
3	25 เมษายน - 01 พฤษภาคม 2567	64,900	64,900	58,900	9,900	44,900
4	30 เมษายน - 06 พฤษภาคม 2567	64,900	64,900	58,900	9,900	44,900
5	07 - 13 พฤษภาคม 2567	59,900	59,900	53,900	9,900	41,900

วันแรก

ของการเดินทาง

สนามบินสุวรรณภูมิ – สนามบินนาริตะ

สนามบินสุวรรณภูมิ



สนามบินนาริตะ



เวลา 20.00 น. พร้อมกันที่ ท่าอากาศยานสุวรรณภูมิ อาคารผู้โดยสารขาออกระหว่างประเทศ เคาน์เตอร์ สายการบินไทยแอร์เอเชียเอ็กซ์ เจ้าหน้าที่คอยให้การต้อนรับ ดูแลด้านเอกสาร เช็คอิน และสัมภาระในการเดินทาง

เวลา 23.50 น. ออกเดินทางสู่ สนามบินนาริตะ ประเทศญี่ปุ่น โดย สายการบินไทยแอร์เอเชียเอ็กซ์ เที่ยวบินที่ XJ 600

เวลาญี่ปุ่น เร็วกว่าประเทศไทย 2 ชั่วโมง

เวลา 08.00 น. เดินทางถึง สนามบินนาริตะ นำท่านผ่านขั้นตอนการตรวจคนเข้าเมืองและศุลกากร

สนามบินนาริตะ – ย่านเมืองเก่าคาวาโกเอะ – คารุซาวา เอ้าท์เล็ต – ออนเซน

วันที่สอง

ของการเดินทาง

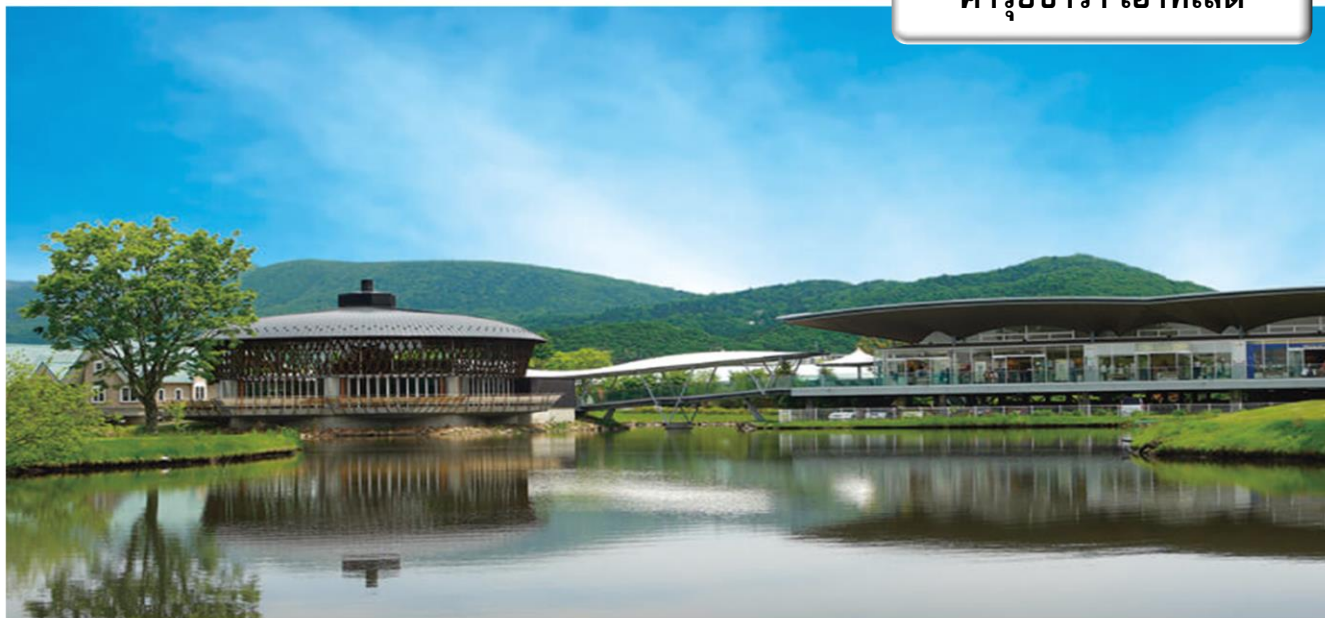
ย่านเมืองเก่าคาวาโกเอะ



ย่านเมืองเก่าคาวาโกเอะ เป็นที่รู้จักในอีกชื่อหนึ่งว่าโคะเอโดะ คาวาโกเอะ หรือ เอโดะน้อย สาเหตุหนึ่งที่ขนานนามเช่นนี้ก็เพราะที่นี่ยุคฟื้นฟูวัฒนธรรมและสิ่งก่อสร้างในสมัยเอโดะไว้เป็นอย่างดี เยี่ยมเยือนย่านโกดังเก่าที่ไม่เหมือนใครและสัมผัสบรรยากาศเอโดะดั้งเดิมอีกครั้ง

รับประทานอาหารกลางวัน ณ ภัตตาคาร

คารุยชิวา เอ๊าท์เล็ต



คารุอิซาวะช้อปปิ้งพลาซ่า (KARUIZAWA SHOPPING PLAZA) ซึ่งเป็นเอาท์เล็ตที่กว้างใหญ่ที่สุดในญี่ปุ่น มีโซนสำหรับเด็กเล่น และมีห้องให้นมด้วย จึงสามารถพาลูกน้อยไปด้วยได้โดยไม่มีอะไรต้องกังวล หน้าสถานีคารุอิซาวะ (KARUIZAWA STATION) มีร้านจักรยานอยู่หลายร้าน

นำท่านเข้าสู่ที่พัก **MATSUMOTO KOGETSU HOTEL** หรือเทียบเท่า

รับประทานอาหารค่ำ ณ ห้องอาหารของโรงแรม



หลังจากรับประทานอาหารค่ำแล้ว ให้ท่านได้อาบน้ำแร่เพื่อสุขภาพ
เพิ่มวิตามินผิวให้กับร่างกาย ผ่อนคลายความเมื่อยล้าได้อย่างเต็มที่



วันที่สาม

ของการเดินทาง

กำแพงหิมะ เจแปนแอลป์ – ออนเซน

รับประทานอาหารเช้า ณ ห้องอาหารของโรงแรม

นำท่านสู่ **เจแปนแอลป์ (JAPAN ALPS)** คือชื่อเรียกของ เทือกเขาทาเตยามะ (Tateyama) เทือกเขาขนาดใหญ่ที่ทอดยาวกันระหว่างเมืองโทยาม่า และเมืองนากาโน่ บนเกาะฮอนชู ประเทศญี่ปุ่น โดยเทือกเขาแห่งนี้มีลักษณะที่สลับซับซ้อน เรียงตัวกันอย่างสวยงามและมีแนวทิวสนเรียงรายอยู่รอบ ๆ บริเวณ มองดูแล้วคล้าย ๆ กับเทือกเขาแอลป์ในทวีปยุโรป ทำให้ที่นี่จึงได้รับฉายาว่า เจแปนแอลป์ แห่งญี่ปุ่น แลนด์มาร์กที่นักท่องเที่ยวไม่ควรพลาด คือ **กำแพงหิมะ (SNOW WALL)** หรือในภาษาญี่ปุ่นจะเรียกว่า (Yuki no otani) ที่ตั้งอยู่บริเวณสถานี Murodo ซึ่งสูงเหนือระดับน้ำทะเลประมาณ 2,450 เมตร บนเส้นทางธรรมชาติอัลไพน์ (Tateyama Kurobe Alpine) เส้นทางตอนเหนือของเทือกเขาทาเตยามะ ความสวยงามที่เปิดให้ชมเพียงปีละครั้งเท่านั้น โดยจะเปิดประมาณเดือนเมษายนถึงเดือนมิถุนายนเป็นประจำทุกปี

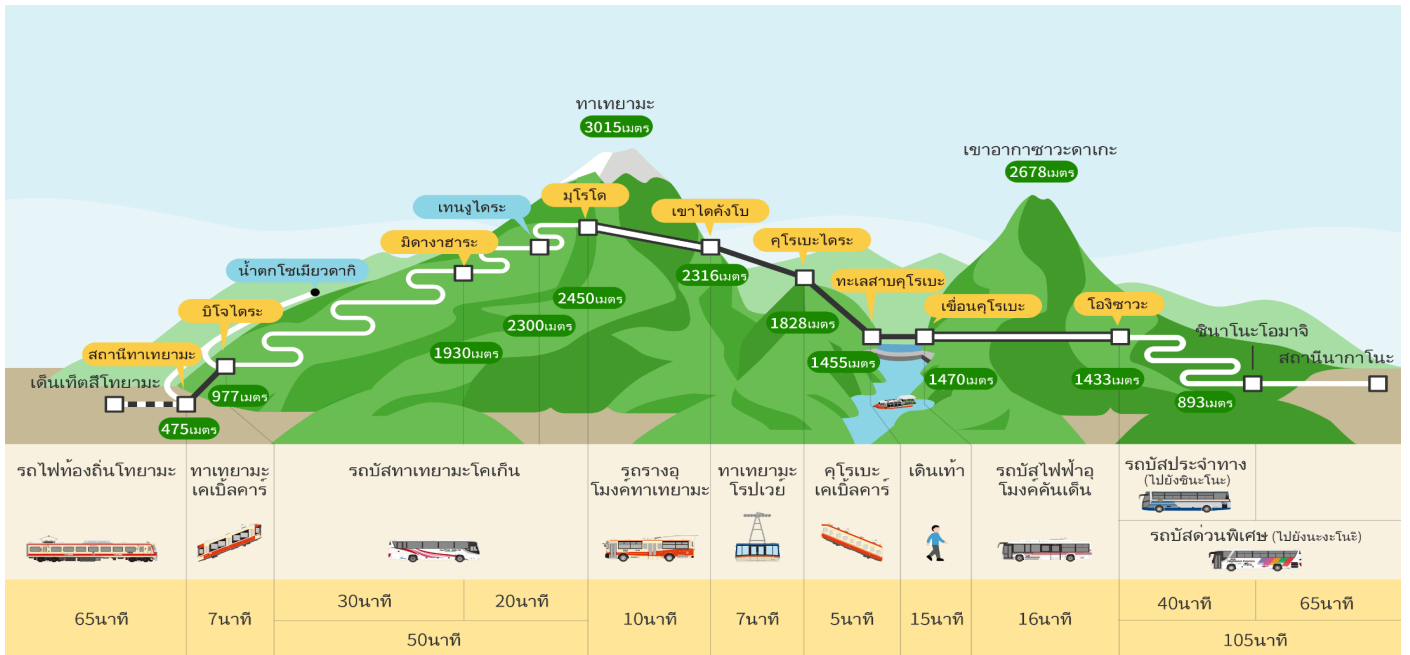


เจแปนแอลป์



รับประทานอาหารกลางวัน ณ บนแอลป์

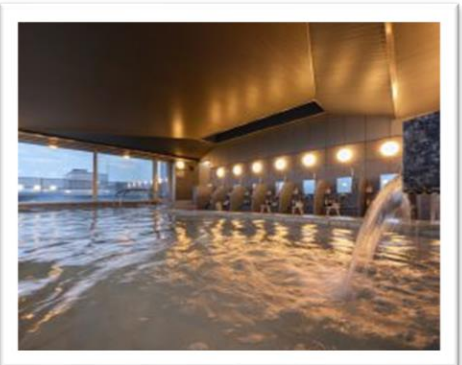
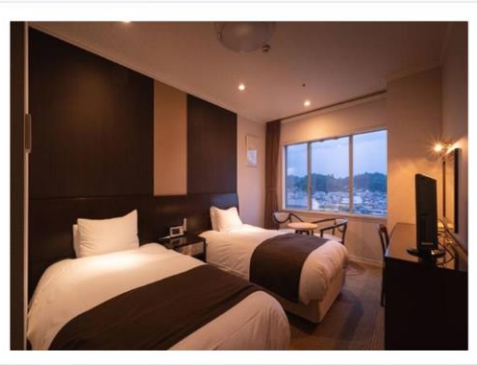




นำท่านเข้าสู่ที่พัก HIDA PLAZA HOTEL หรือเทียบเท่า

รับประทานอาหารค่ำ ณ ห้องอาหารของโรงแรม

หลังจากรับประทานอาหารค่ำแล้ว ให้ท่านได้อาบน้ำแร่เพื่อสุขภาพ
 เพิ่มวิตามินผิวให้กับร่างกาย ผ่อนคลายความเมื่อยล้าได้อย่างเต็มที่



วันที่สี่
ของการเดินทาง

ตลาดเช้าทาคาม่า - หมู่บ้าน LITTLE KYOTO หรือย่านซันมาชิซุจิ - หมู่บ้านชิราคาวาโกะ - เทศกาลแสดงไฟ NABANA NO SATO

รับประทานอาหารเช้า ณ ห้องอาหารของโรงแรม



ตลาดเช้าทาคาม่า



ตลาดเช้าทาคาม่า (TAKAYAMA MORNING MARKET) ตั้งอยู่ในเมืองทาคาม่า จังหวัดกิฟุเป็นตลาดเก่าแก่ซึ่งเริ่มมาตั้งแต่สมัยเอโดะ หรือเมื่อประมาณ 200 ปีก่อน โดยเป็นที่สำหรับขายผักผลไม้ รวมถึงอาหารต่าง ๆ ในปัจจุบันนั้นมีสินค้าขายหลากหลายทั้งอาหารสด และอาหารพร้อมทาน และยังมีพวกของที่ระลึกซึ่งเป็นของพื้นเมืองจำหน่ายอีกด้วย

ย่านซันมาชิซุจิ



หมู่บ้าน LITTLE KYOTO หรือย่านซันมาชิซุจิ (SANMACHI-SUJI) เป็นเขตเมืองเก่าที่มีการอนุรักษ์บ้านเรือนในสมัยเอโดะที่มีอายุกว่า 300 ปีไว้ได้เป็นอย่างดี เป็น 1 ใน ย่านที่เรียกว่าเป็น Old Town ของญี่ปุ่น เมื่อครั้งหนึ่งในอดีตคือในยุคเอโดะที่มีความเฟื่องฟูทางเศรษฐกิจอย่างมากเพราะว่าเป็นย่านศูนย์กลางสำหรับการทำการค้าของเมืองทาคาม่า จุดเด่นคืออาคารเก่าแก่ส่วนใหญ่ที่มีมาตั้งแต่ยุคเอโดะ เป็นการสร้างบ้านเรือนตามสไตล์แบบญี่ปุ่นแท้ บ้านทั้ง 2 ข้างทางจะมีแต่

เฉพาะสีน้ำตาลหรือสีดำ อิระให้ทุกท่านได้เดินเที่ยวและชื่นชมกับทัศนียภาพเมืองเก่าซึ่งเต็มไปด้วยบ้านเรือนโบราณ และร้านค้าหลากหลาย เช่น ร้านผลิตและจำหน่ายเหล้าสาเก ร้านทำมิโซะ

รับประทานอาหารกลางวัน ณ ภัตตาคาร

หมู่บ้านชิราคาวาโกะ

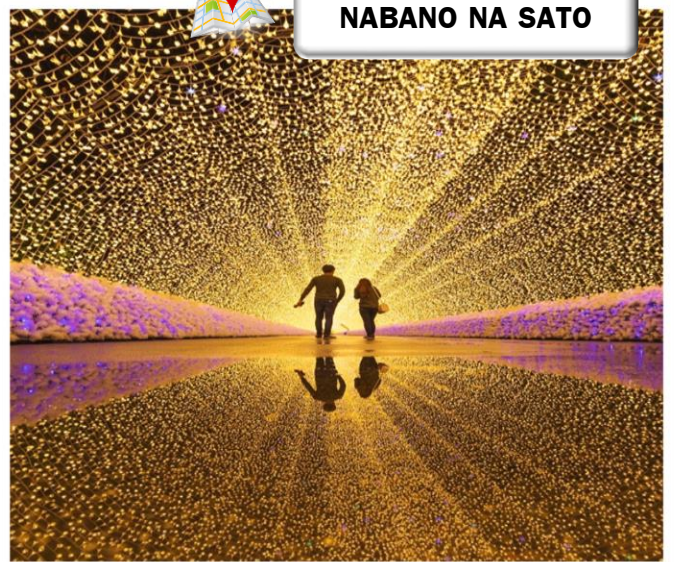


นำท่านสู่ **หมู่บ้านชิราคาวาโกะ (Shirakawago)** เป็นหนึ่งในสถานที่ยอดนิยมของนักท่องเที่ยว ด้วยสถาปัตยกรรมบ้านทรงหลังคาทรงมိုးพนมที่เรียกว่ากัสโซสุคุริซึ่งมีมาแต่โบราณ ทำให้ได้รับการขึ้นทะเบียนเป็นมรดกโลกโดย UNESCO หมู่บ้านแห่งนี้ยังคงดำรงการใช้ชีวิตที่มีมาแต่เดิมในอดีต เพื่อต่อสู้กับความหนาวเหน็บและหิมะในฤดูหนาว คุณสามารถมาเที่ยวชิราคาวาโกะแบบไปเช้าเย็นกลับหรือจะลองสัมผัสบรรยากาศโดยการค้างแรมหนึ่งคืนในหมู่บ้านก็ได้

นำท่านชม **งานเทศกาลไฟ นาบานะ นะ ซาโตะ NABANO NA SATO** คือสวนดอกไม้ของ Nagashima resort ซึ่งตั้งอยู่ในจังหวัดมิเอะ สถานที่แห่งนี้เปิดให้เข้าชมตลอดทั้งปี แต่ในช่วงฤดูหนาวของทุกปี จะมีเทศกาล Winter Light Illumination ซึ่งเป็นการตกแต่งดวงไฟกว่าล้านดวงสวนดอกไม้ใน Nagashima resort ในเวลากลางคืน ซึ่งจัดเป็น Winter Illumination ที่สวยงามติดอันดับต้น ๆ ของประเทศญี่ปุ่น



NABANO NA SATO



เพื่อไม่เป็นการรบกวนเวลาของท่าน

จึงให้ท่านอิสระในการเลือกรับประทานอาหารเย็นได้ตามอัธยาศัย

นำท่านเข้าสู่ที่พัก **KEIHAN NAGOYA HOTEL** หรือเทียบเท่า



วันที่ห้า

ของการเดินทาง

นาโกย่า – นังรถไฟด่วนชินคันเซน – ทะเลสาบฮามานะ –
ศาลเจ้าคุโนซังโทโฮกุ – น้ำตกชิราอิโตะ – ออนเซน + ชาบูไม้ไผ่

รับประทานอาหารเช้า ณ ห้องอาหารของโรงแรม

นังรถไฟด่วนชินคันเซน



นำท่าน **ขึ้นรถไฟความเร็วสูงชินคันเซน** หรืออีกชื่อหนึ่ง รถไฟหัวกระสุน เพราะทำสถิติความเร็วสูงสุดมากถึง 603 กิโลเมตรต่อชั่วโมงเมื่อปี 2015 แต่ส่วนใหญ่จะวิ่งจริง ๆ แค่ 320 กิโลเมตรต่อชั่วโมงเท่านั้น ส่วนหนึ่งก็เป็นเพราะเลือกความปลอดภัยสูงสุดแก่ผู้โดยสาร จุดเด่นของชินคันเซนไม่ได้มีแค่ความเร็วเท่านั้นแต่ความ สะดวกสบาย ความหรูหราจะแบ่งตามคลาสที่นั่งกันไป ความสะอาดก็เลื่องชื่อมีการส่งเจ้าหน้าที่มาทำความสะอาดอยู่ตลอด ๆ ความปลอดภัยยิ่งหายห่วงไม่เคยมีกระทั่งรถไฟตกรางหรือรถไฟชนกันเลย

นำท่านเที่ยวชมชม **ทะเลสาบปลาไหลฮามานะ** ตั้งอยู่ในเมืองฮามามัทชิ ที่อยู่ระหว่างเมือง โตเกียวและเมืองนาโกย่า ในจังหวัดชิซุโอกะ ทะเลสาบแห่งนี้เป็นที่มีการจับปลาไหล ได้มากเป็นอันดับต้น ๆ ของประเทศญี่ปุ่น ชม พระอาทิตย์ตกกลางระหว่าง เสาโทริอิกลางน้ำ



ทะเลสาบปลาไหลฮามานะ

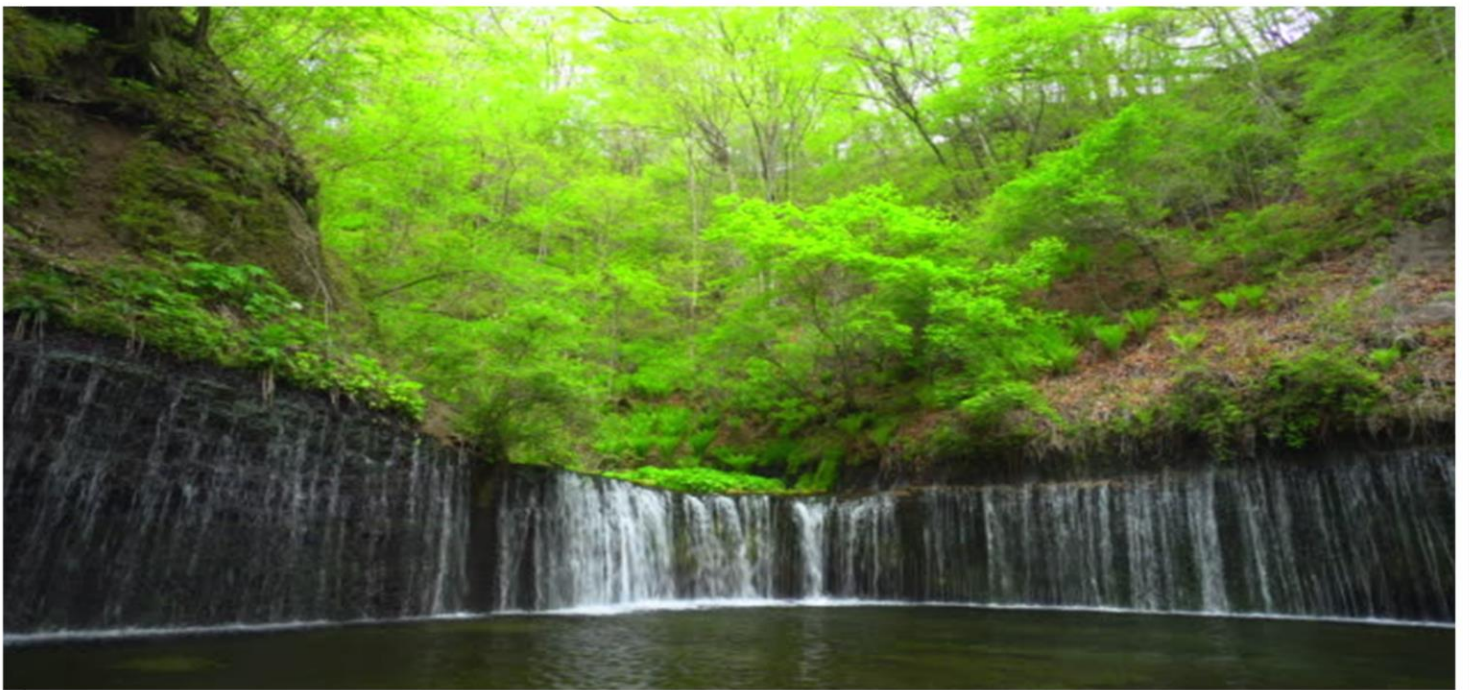


รับประทานอาหารกลางวัน ณ ภัตตาคาร

ศาลเจ้าคุโนซังโทโชกุ



นำท่านสู่ **ศาลเจ้าคุโนซังโทโชกุ** ศาลเจ้าที่สร้างขึ้นเพื่อยกย่องโทกูงาวะ อิเอะยะสุ ผู้รวมญี่ปุ่นให้เป็นหนึ่งเดียวและนำความสงบสุขมาให้แก่ยุคเอโดะนานเป็นระยะเวลา 256 ปี ตั้งอยู่ที่ยอดเขาคุโนซังที่สูง 200 เมตร หลุมศพที่ฝังร่างโทกูงาวะ อิเอะยะสุและตัววิหารหลักของศาลเจ้านั้นถูกยกย่องให้เป็นมรดกแห่งชาติ



จากนั้นนำท่านเดินทางสู่ **น้ำตกชิราอิโตะ (Shiraito-no-taki)** เป็นน้ำตกตั้งอยู่ที่เมืองฟูจิโนมิยะ จังหวัดชิซุโอกะ ใกล้กับภูเขาไฟฟูจิ เป็นส่วนหนึ่งของอุทยานแห่งชาติฟูจิฮาโกเนอิซุ และได้รับการอนุรักษ์ในฐานะอนุสรณ์สถานแห่งชาติ ตั้งแต่ปี ค.ศ. 1936 น้ำตกชิราอิโตะถือเป็นน้ำตกที่ศักดิ์สิทธิ์ ได้รับการจัดอันดับให้อยู่ใน 1 ใน 100 น้ำตกในประเทศญี่ปุ่น ซึ่งจัดทำโดยกระทรวงทรัพยากรธรรมชาติและสิ่งแวดล้อม ในปี 1990 น้ำตกชิราอิโตะได้รับขึ้นทะเบียนเป็นมรดกโลกพร้อมกับภูเขาไฟฟูจิ

นำท่านเข้าสู่ที่พัก FUJI MATSUZONO ONSEN HOTEL หรือเทียบเท่า

รับประทานอาหารค่ำ ณ ห้องอาหารของโรงแรม + ชาบูไม่อัน



หลังจากรับประทานอาหารค่ำแล้ว ให้ท่านได้อาบน้ำแร่เพื่อสุขภาพ
เพิ่มวิตามินผิวให้กับร่างกาย ผ่อนคลายความเมื่อยล้าได้อย่างเต็มที่



วันที่หก

ของการเดินทาง

สวนอิทซึชิยาม่าฟิงค์มอส - โอชิโนะ ฮักไก - ซ้อปังชินจุกุ

รับประทานอาหารเช้า ณ ห้องอาหารของโรงแรม



ฟิงค์มอส



นำท่านเดินทางสู่ **สวนอิทซึชิยาม่า** เป็นสวนสาธารณะในเมืองจิจิบุ Chichibu ที่มีทุ่งพิงค์มอสที่สวยงามและมีชื่อเสียง ช่วงประมาณปลายเดือนเมษายนถึงต้นเดือนพฤษภาคมจะมีนักท่องเที่ยวมาเยี่ยมชมมากมาย Shibazakura หรือพิงค์มอส เป็นดอกไม้ที่ขึ้นอย่างหนาแน่นปกคลุมพื้นดินเหมือนสนามหญ้า รูปร่างของกลีบดอกไม้ที่สวยงามดูเหมือนดอกซากุระ สีลันของดอกพิงค์มอสมีทั้งสีชมพู สีขาวและสีม่วงอ่อน โดยกลีบดอกบางส่วนก็อาจจะมียับด้วย พิงค์มอส ที่มีประมาณ 9 สายพันธุ์และมีจำนวนมากกว่า 400,000 ต้น โดยครอบคลุมพื้นที่สวนกว่า 17,600 ตารางเมตร

รับประทานอาหารกลางวัน ณ ภัตตาคาร

หมู่บ้านโอชิโนะ ฮักไก (Oshino Hakkai Village) เป็นหมู่บ้านที่ตั้งอยู่ใกล้ภูเขาไฟฟูจิ บริเวณทะเลสาบยามานาคาโกะ (Lake Yamanaka-ko) ซึ่งในปี 2013 ภูิจังได้รับเลือกให้เป็นมรดกทางวัฒนธรรมของโลก ที่นี้เองก็ได้รับเลือกในฐานะส่วนหนึ่งของฟูจิซังด้วย และเพราะในบริเวณนี้มีบ่อน้ำใส ๆ รวมกันกว่า 8 บ่อ ทำให้คนไทยเราเรียกที่นี้ว่า "หมู่บ้านน้ำใส" นั่นเอง



หมู่บ้านโอชิโนะฮักไก



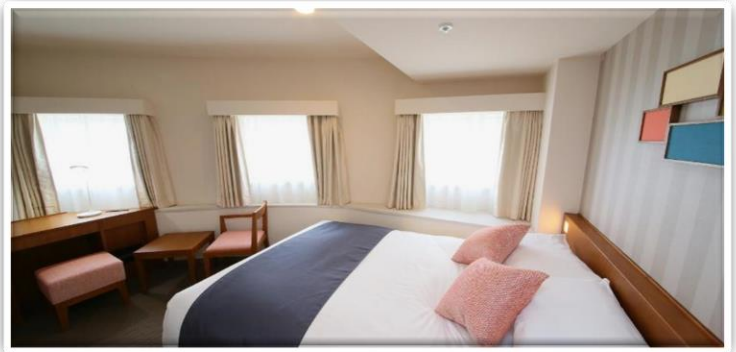
ย่านชินจูกุ

นำท่านช้อปปิ้ง **ย่านชินจูกุ (Shinjuku)** ซึ่งโดดเด่นด้วยอาคารที่ว่าการมหานครโตเกียว (The Tokyo Metropolitan Government) ตั้งตระหง่านอยู่นั้น คือย่านธุรกิจที่เฟื่องฟูที่สุดในโตเกียว (Tokyo) นอกจากจะเต็มไปด้วยห้างสินค้าแฟชั่นและห้างสรรพสินค้าขนาดใหญ่อย่าง Isetan, Takashimaya และ Marui เรียงรายกันอยู่มากมายแล้ว บริเวณทางออกฝั่งตะวันออกของสถานีชินจูกุยังมีห้างร้านให้นักท่องเที่ยวหลากหลายกลุ่มวัยได้ช้อปปิ้งกันอย่างจุใจอีกมากมาย ไม่ว่าจะเป็นดีสคาร์ทสโตรอย่าง Don Quijote ร้านขายเครื่องใช้ไฟฟ้าอย่าง Yamada Denki หรือจะเป็น Shinjuku Subnade ซึ่งมีร้านสินค้าหลากหลายแบรนด์รวมถึงร้านร้อยเยนอยู่ภายใน

เพื่อไม่เป็นการรบกวนเวลาของท่าน

จึงให้ท่านอิสระในการเลือกรับประทานอาหารเย็นได้ตามอัธยาศัย

นำท่านเข้าสู่ที่พัก SHINJUKU WASHINGTON HOTEL หรือเทียบเท่า



วันที่เจ็ด

ของการเดินทาง

อโอน - สนามบินนาริตะ - สนามบินสุวรรณภูมิ

รับประทานอาหารเช้า ณ ห้องอาหารของโรงแรม

อโอนมอลล์



อโอนมอลล์ (AEON Mall) คือห้างที่รวมเอาซูเปอร์มาร์เก็ต และซ้อปปีงมอลล์ไว้ด้วยกัน มีสาขาอยู่มากมายทั่วประเทศ ญี่ปุ่น และเนื่องจากมีสินค้าหลากหลายครบครันตั้งแต่ เสื้อผ้าเครื่องนุ่งห่ม สินค้าซักกะ (zakka) เครื่องใช้ไฟฟ้า หนังสือ ยาชนิดต่าง ๆ ตลอดจนสินค้าประเภทอาหาร จึงเหมาะสำหรับผู้ที่ต้องการซื้อของชิ้นใหญ่ หรือของที่ระลึก

เพื่อไม่เป็นการรบกวนเวลาของท่าน

จึงให้ท่านอิสระในการเลือกรับประทานอาหารกลางวันได้ตามอัธยาศัย

ถึงเวลาอันสมควร นำท่านเดินทางไปสู่ สนามบินนาริตะ

เวลา 14.25 น.

ออกเดินทางสู่ ท่าอากาศยานสุวรรณภูมิ กรุงเทพฯ ฯ

โดยสายการบินไทยแอร์เอเชียเอ็กซ์ เที่ยวบินที่ XJ 603

เวลา 19.10 น.

เดินทางถึง ท่าอากาศยานสุวรรณภูมิ กรุงเทพฯ ฯ โดยสวัสดิภาพ

พร้อมกับความประทับใจ

เงื่อนไขการจองทัวร์

อัตรานี้รวม

อัตรานี้ไม่รวม

- ✓ ราคานี้รวมภาษีน้ำมัน ณ วันที่ 01 สิงหาคม 2566 และ ทางบริษัทฯ ขอสงวนสิทธิ์ในการปรับภาษีน้ำมันขึ้น หากทางสายการบินมีการเรียกเก็บเพิ่มเติม โดยทางบริษัท จะแจ้งให้ทราบก่อนการออกตั๋วเครื่องบิน
- ✓ ค่าตัวเครื่องบินไป-กลับ ตามเส้นทางที่ระบุ
- ✓ ค่าภาษีสนามบินทุกแห่งตามรายการที่ระบุ
- ✓ ค่าพาหนะรับส่งตามรายการนำเที่ยวที่ระบุ
- ✓ ค่าโรงแรมห้องพัก 2-3 ท่านต่อห้องตามรายการที่ระบุ
- ✓ ค่าอาหาร เครื่องดื่มตามรายการที่ระบุ
- ✓ ค่าเข้าชมสถานที่ต่างๆ ตามรายการที่ระบุ
- ✓ ค่าประกันอุบัติเหตุคุ้มครองในวงเงินท่านละ 1,000,000 บาท
- ✓ ค่าเบี้ยประกัน อุบัติเหตุในระหว่างการเดินทางท่องเที่ยว วงเงินประกันท่านละ 500,000 บาท (ไม่ครอบคลุมถึง สุขภาพ อาการเจ็บป่วย หรือ โรคประจำตัว) กรณีเสียชีวิต จากอุบัติเหตุระหว่างการเดินทางท่องเที่ยว วงเงินประกัน ท่านละ 1,000,000 บาท (เงื่อนไขตามกรมธรรม์)
- ✗ ค่าทำหนังสือเดินทาง หรือ พาสปอร์ต วัคซีนพาสปอร์ต
- ✗ ค่าใช้จ่ายส่วนตัวนอกเหนือในรายการ เช่น ค่าโทรศัพท์, ค่าซักรีด, ค่าเครื่องดื่มและอาหารที่สั่งเพิ่มเติมจากรายการที่ทางบริษัทฯ จัดให้เป็นต้น
- ✗ ค่าน้ำหนักกระเป๋าเดินทางในกรณีน้ำหนักเกินกว่าสายการบินกำหนด
- ✗ ค่าธรรมเนียมในการยื่นใบอนุญาตสำหรับคนต่างด้าวที่กลับเข้าประเทศ
- ✗ ค่าภาษีน้ำมันที่ทางสายการบินมีการเรียกเก็บเพิ่มเติม หรือมีการเปลี่ยนแปลงกะทันหัน
- ✗ ค่าภาษีมูลค่าเพิ่ม 7% และ ค่าภาษีหัก ณ ที่จ่าย 3% ซึ่งต้องจ่ายเพิ่มจากราคาค่าทัวร์
- ✗ ค่าทิปไกด์และคนขับ 700 บาท / ท่าน

หมายเหตุ : อายุ 6 เดือน - ไม่ถึง 1 ปี และ อายุ 76 - 85 ปี

ค่าประกันอุบัติเหตุคุ้มครองในวงเงินท่านละ 500,000 บาท

เงื่อนไขการชำระเงิน

เมื่อท่านทำการจองทัวร์กับทางบริษัทฯ

- ขอเรียกเก็บมัดจำค่าทัวร์ท่านละ 25,000 บาท
- ส่วนที่เหลือต้องชำระทั้งหมด 20 วัน ก่อนการเดินทาง

เงื่อนไขการยกเลิก

***** กรุณาพิจารณาเงื่อนไขต่างๆ และเงื่อนไขการยกเลิกทัวร์ของบริษัทฯ ก่อนทำการจองทัวร์ หากท่านได้ทำการจองทัวร์ ทางบริษัทฯ ถือว่าท่านได้รับทราบและยอมรับเงื่อนไขทุกอย่างเรียบร้อยแล้ว *****

➔ ยกเลิกก่อนการเดินทาง 45 วัน	หักค่าใช้จ่ายตามจริงที่เกิดขึ้น
➔ ยกเลิกก่อนการเดินทาง 15 - 44 วัน	หักค่าใช้จ่าย 50 % ของราคาทัวร์
➔ ยกเลิกก่อนการเดินทาง 8 - 14 วัน	หักค่าใช้จ่าย 75 % ของราคาทัวร์
➔ ยกเลิกก่อนการเดินทาง 1 - 7 วัน	หักค่าใช้จ่าย 100 % ของราคาทัวร์
➔ ผู้เดินทางไม่สามารถเข้า - ออกเมืองได้ เนื่องจากเอกสารปลอม หรือการห้ามของเจ้าหน้าที่ หรือ ไม่ว่าด้วยเหตุผลใดใด	หักค่าใช้จ่าย 100 % ของราคาทัวร์

หมายเหตุ (สำคัญมาก ผู้โดยสารที่เดินทางต้องรับทราบ และยินยอม ก่อนการเดินทาง)

- รายการอาจมีการเปลี่ยนแปลงตามความเหมาะสม เนื่องจากความล่าช้าของสายการบิน โรงแรม ที่พัก การจราจร เหตุการณ์ทางการเมือง การนัดหยุดงาน การก่อกบฏ อุบัติเหตุ สภาพอากาศ ภัยธรรมชาติ วิกฤติภัย อัคคีภัย หรือไม่ว่าจะด้วยสาเหตุใดๆ ก็ตาม (ซึ่งเป็นเหตุการณ์ที่เหนือการควบคุมจากทางบริษัททัวร์ฯ) โดยทางบริษัทจะคำนึงถึงความปลอดภัยของลูกค้าเป็นสำคัญ
- หากสถานที่ท่องเที่ยวใดที่ไม่สามารถเข้าชมได้ไม่ว่าด้วยสาเหตุใดก็ตาม ทางบริษัทขอสงวนสิทธิ์ในการไม่คืนค่าใช้จ่าย เนื่องจากทางบริษัทได้ทำการจองและถูกเก็บค่าใช้จ่ายไปแล้ว

- หากท่านยกเลิกทัวร์ เนื่องจากเหตุการณ์ความไม่สงบทางการเมือง สายการบิน สภาพอากาศ ภัยธรรมชาติ วิกฤติภัย อัคคีภัย ทั้งที่สายการบิน หรือในส่วนของการบริการทางประเทศที่ท่านเดินทางท่องเที่ยว ยังคงให้บริการอยู่เป็นปกติ ทางบริษัทฯ ขอสงวนสิทธิ์ในการไม่คืนค่าทัวร์ทั้งหมด หรือบางส่วนให้กับท่าน
- บริษัทฯ จะไม่รับผิดชอบ และ ขอสงวนสิทธิ์ในการ ไม่คืนค่าทัวร์ทั้งหมด หรือบางส่วนให้กับท่าน ในกรณีดังนี้
 - กรณีที่กองตรวจคนเข้าเมือง ห้ามผู้เดินทาง เดินทาง เนื่องจากมีสิ่งผิดกฎหมาย หรือสิ่งของห้ามนำเข้าประเทศเอกสารเดินทางไม่ถูกต้อง หรือความประพฤติส่อไปในทางเสื่อมเสียด้วยเหตุผลใดๆ ก็ตามที่ทางกองตรวจคนเข้าเมืองห้ามเดินทาง
 - กรณีที่สถานทูตงดออกวีซ่า อันสืบเนื่องมาจากตัวผู้โดยสารเอง
 - กรณีที่กองตรวจคนเข้าเมืองของประเทศไทยงดออกเอกสารเข้าเมือง ให้กับชาวต่างชาติ หรือ คนต่างด้าวที่พำนักอยู่ในประเทศไทย

**** ซึ่งทางบริษัทฯ ขอสงวนสิทธิ์ในการไม่คืนค่าทัวร์ทั้งหมด หรือบางส่วนให้กับท่าน หากเกิดเหตุการณ์ดังกล่าว ****

ข้อมูลเพิ่มเติม

ตั๋วเครื่องบิน



ในการเดินทางเป็นหมู่คณะ ผู้โดยสารจะต้องเดินทางไป-กลับพร้อมกัน หากต้องการเลื่อนวันเดินทางกลับ ท่านจะต้องชำระค่าใช้จ่ายส่วนต่างที่สายการบิน และบริษัททัวร์เรียกเก็บและการจัดที่นั่งของกรุ๊ป เป็นไปโดยสายการบินเป็นผู้กำหนด

ในกรณียกเลิกการเดินทาง และได้ดำเนินการออกตั๋วเครื่องบินไปแล้ว (กรณีตั๋ว REFUND ได้) ผู้เดินทางต้องรอ REFUND ตามระบบของสายการบินเท่านั้น



โรงแรมที่พัก

เนื่องจากการวางแผนแบบห้องพักของแต่ละโรงแรมแตกต่างกัน จึงอาจทำให้ห้องพักแบบห้องเดี่ยว (Single) และห้องคู่ (Twin / Double) และ ห้องพักแบบ 3 ท่าน / 3 เตียง (Triple Room) ห้องพักอาจจะไม่ติดกัน

กรณีมีงานจัดประชุมนานาชาติ (Trade Fair) เป็นผลให้ค่าโรงแรมสูงขึ้นมาก และห้องพักในเมืองเต็ม บริษัทฯ ขอสงวนสิทธิ์ ในการปรับเปลี่ยน หรือย้ายเมือง เพื่อให้เกิดความเหมาะสม



สัมภาระ และ ค่าพนักงานยกกระเป๋า

สำหรับน้ำหนักของสัมภาระที่ทางสายการบินอนุญาตให้บรรทุกได้ห้องเครื่องบินคือ 20 กิโลกรัม สำหรับผู้โดยสารชั้นประหยัด การเรียกเก็บค่าน้ำหนักเพิ่มเป็นสิทธิ์ของสายการบินที่ไม่อาจปฏิเสธได้

สำหรับกระเป๋าสัมภาระที่ทางสายการบินอนุญาตให้นำขึ้นเครื่องได้ ต้องมีน้ำหนักไม่เกิน 7 กิโลกรัม และมีความกว้าง+ยาว+สูง ไม่เกิน 115 เซนติเมตร หรือ 25 เซนติเมตร (9.75 นิ้ว) x 56 เซนติเมตร (21.5 นิ้ว) x 46 เซนติเมตร (18 นิ้ว)

กรณีที่ต้องมีบินด้วยสายการบินภายในประเทศ น้ำหนักของกระเป๋าอาจจะถูกกำหนดให้ต่ำกว่ามาตรฐานได้ ทั้งนี้ขึ้นอยู่กับข้อกำหนดของแต่ละสายการบินทางบริษัทฯ ขอสงวนสิทธิ์ไม่รับภาระส่วนของค่าใช้จ่ายที่สัมภาระน้ำหนักเกิน (ท่านต้องชำระในส่วนที่โดนเรียกเก็บเพิ่ม)

ทางบริษัทฯ ไม่รับผิดชอบ กรณีเกิดการสูญเสี่ย , สูญหายของกระเป๋า และสัมภาระของผู้โดยสาร

