



MIRANTEE TRIP

บริษัท มิรันตีทริป จำกัด

150/75 ถนน ใสวประชาราษฎร์ แขวง บึงยี่โก เขต รัษฎบุรี จังหวัด ปทุมธานี 12130



ใบอนุญาต 11/08779

✉ tripmirantee@gmail.com

☎ 086-822-5555

LINE @jume

BIG..HAPPY 5 DAYS 4 NIGHTS

BEIJING



UNIVERSAL

UNIVERSAL STUDIO

ไม่สงร้านช้อปปิ้ง
เที่ยวเต็มๆ ได้สบายๆ

เที่ยวเต็มวัน

พีชิตกำแพงเมืองจีน

1 ใน 7 สิ่งมหัศจรรย์ของโลก

ลิ้มรสเปิดปากกึ่ง, สุกี่หม่าล่า
ไขว่กายกรรมปักกิ่ง, ชมกำแพงเมืองจีน

- ปักกิ่ง - ถนนหวังฟูจิ่ง - เมืองโบราณหวังฟูจิ่ง
- จัตุรัสเทียนอันเหมิน - พระราชวังกู้กง
- พระราชวังฤดูร้อน - กำแพงเมืองจีน(ด่านจियงกวน)
- วัลลามา - OUTLET - หอฟ้าเทียนถาน

เดินทาง ก.ค. - ต.ค 2567

3 - 7, 17 - 21 ก.ค / 7 - 11 ส.ค.
 21 - 25 ส.ค. / 4 - 8, 18 - 22 ก.ย.
 12 - 16 ต.ค. (วันนวมินทรมหาราช)
 19 - 23 ต.ค. (วันปิยะมหาราช)



ราคา
เริ่มต้น

56,900

บาท
ต่อท่าน



มีหัวหน้าทัวร์



น้ำหนัก 25 กิโลกรัม



อาหารครบทุกมื้อ



รวมค่า VISA

10

ท่านขึ้นไป
ออกเดินทาง

BIG HAPPY DAY BEIJING 5D 4N

เยือนดินแดนมังกร ... กรุงปักกิ่ง ชมกำแพงเมืองจีน
สิ่งมหัศจรรย์ 1 ใน 7 ของโลก

เที่ยวสวนสนุก Universal Beijing Resort (ยูนิเวอร์แซล ปักกิ่ง รีสอร์ท)

โดยสายการบินไทย TG 614/615

พิเศษ..... ลิ้มรสเปิดปักกิ่ง, สุกี่หม่าล่าปักกิ่ง, และโชว์กายกรรมปักกิ่ง

BIG..HAPPY 5 DAYS 4 NIGHTS

BEIJING





เที่ยวเต็มวัน

UNIVERSAL STUDIO

พิชิตกำแพงเมืองจีน
1 ใน 7 สิ่งมหัศจรรย์ของโลก

ลิ้มรสเปิดปักกิ่ง, สุกี่หม่าล่า
โชว์กายกรรมปักกิ่ง, ชมกำแพงเมืองจีน

- ปักกิ่ง - ถนนหวังฟูจิ่ง - เมืองโบราณหวังฟูจิ่ง
- จัตุรัสเทียนอันเหมิน - พระราชวังกู้กง
- พระราชวังฤดูร้อน - กำแพงเมืองจีน(ด้านฉิงกวน)
- วัดลามะ - OUTLET - หอฟ้าเทียนถาน

เดินทาง ก.ค. - ต.ค 2567

3 - 7, 17 - 21 ก.ค / 7 - 11 ส.ค.
21 - 25 ส.ค. / 4 - 8, 18 - 22 ก.ย.
12 - 16 ต.ค. (วันนวมินทรมหาราช)
19 - 23 ต.ค. (วันปิยะมหาราช)



ราคา
เริ่มต้น 56,900 **บาท**
ต่อท่าน

 มีหมวกทัวร์
  มีกระเป๋า 25 กิโลกรัม
  อาหารครบทุกมื้อ
  รวมค่า VISA

10 ท่านขึ้นไป
ออกเดินทาง

กำหนดการเดินทาง	อัตราค่าบริการ
3-7 // 17-21 กรกฎาคม 2567	56,900.- บาท
7-11 // 21-25 สิงหาคม 2567	
4-8 // 18-22 กันยายน 2567	
12-16 ตุลาคม (วันนวมินทรมหาราช)	57,500.- บาท
19-23 ตุลาคม (วันปิยะ) 2567	

***** ไม่ลงร้านช้อปปิ้ง ***เที่ยวได้สบาย ๆ / แยกน้ำเปล่าวันละ 1ขวด**

บริษัทฯ มีความยินดีเสนอโปรแกรมพิเศษนำท่านเยือนแดนมังกรนครแห่งประวัติศาสตร์ค้นหาความมหัศจรรย์หลังม่านไม้ไผ่ของพระนางซูสีไทเฮาที่สถานที่ดังต่อไปนี้

พระราชวังต้องห้ามกู้กง	พระราชวังโบราณมรดกโลก และท้องพระโรงอันงดงามตระการตาในเขตพระราชฐานต้องห้าม
กำแพงเมืองจีน(ด้านฉียงกวน)	ขึ้นชมกับทัศนียภาพอันกว้างไกลบนกำแพงเมืองจีนมรดกโลกและเป็น 1 ใน 7 สิ่งมหัศจรรย์ ยาวนับหมื่นลี้
พระราชวังฤดูร้อน	ชมพระราชวังฤดูร้อนอีเหอหยวนของพระนางซูสีไทเฮาและทะเลสาบคุนหมิง ซึ่งเป็นทะเลสาบขนาดใหญ่
หอฟ้าเทียนถาน	ซึ่งในอดีตใช้เป็นทิวเขาและบวงสรวงเทวดาฟ้า

DAY	ITINERARY	MEAL			HOTEL
		B	L	D	
1	กรุงเทพฯ – ปักกิ่ง – ถนนหวังฟูจิง-เมืองโบราณหวังฟูจิง (TG614 10.10-15.50)			☺	JING LIN HOTEL หรือเทียบเท่า (4*)
2	ปักกิ่ง – จัตุรัสเทียนอันเหมิน – พระราชวังกู้กง – พระราชวังฤดูร้อน - กายกรรมปักกิ่ง (พิเศษ...เมนูสุกี้หม่าล่า+น้ำจิ้มรสเด็ด)	☺	☺	☺	JING LIN HOTEL หรือเทียบเท่า (4*)
3	Univelsal Studio (ทั้งวัน) มีรถรับ-ส่ง	☺			JING LIN HOTEL หรือเทียบเท่า (4*)
4	กำแพงเมืองจีน(ด้านฉียงกวน)-ผ่านชมสนามกีฬาโอลิมปิกครั้ง นค 2008 - วัดลามะ – outlet (พิเศษ...เมนูลิ้มรสเปิดปักกิ่ง)	☺	☺	☺	JING LIN HOTEL หรือเทียบเท่า (4*)
5	หอฟ้าเทียนถาน-ช้อปปิ้งตลาดรัสเซียหังเจียว – กรุงเทพฯ (TG615 17.05-21.20)	☺	☺		

วันแรก กรุงเทพฯ – ปักกิ่ง – ถนนหวังฟูจิง – เมืองโบราณหวังฟูจิง

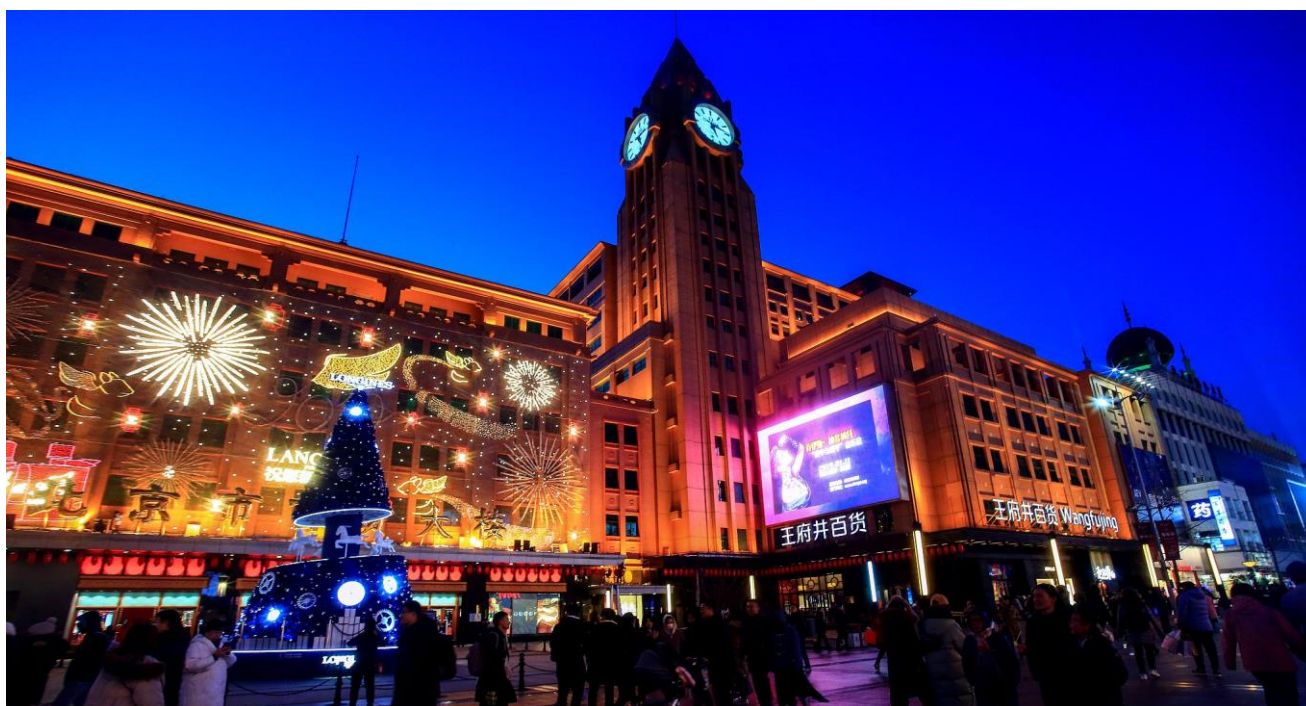
07.30 น. คณะพร้อมกันที่ท่าอากาศยานสุวรรณภูมิ อาคารผู้โดยสารขาออก ชั้น 4 เคาน์เตอร์ D สายการบินไทย เจ้าหน้าที่ของบริษัท บิ๊กเวิลด์ สอลิเดย์ คอยให้การต้อนรับ ดูแลด้านเอกสารและสัมภาระในการเดินทาง

- 10.10 น.** นำท่านเห็นฟ้าสู่กรุงปักกิ่ง ประเทศสาธารณรัฐประชาชนจีน โดย **สายการบินไทย** เที่ยวบินที่ **TG614** พร้อมบริการอาหารและเครื่องดื่มบนเครื่อง
- 15.50 น.** ถึงท่าอากาศยานนานาชาติกรุงปักกิ่ง นำท่านผ่านพิธีการตรวจคนเข้าเมืองและศุลกากร จากนั้นนำท่านเดินทางสู่ ตัวเมือง ใจกลาง **กรุงปักกิ่ง**

ค่ำ **รับประทานอาหารค่ำ ณ ภัตตาคาร**

นำท่านเดินทางสู่ ถนนหวังฝูจิ่ง ถนนกลางคืนที่มีชื่อเสียงของปักกิ่ง นำท่านสัมผัสชีวิตและแสง สียามค่ำคืนของนครปักกิ่ง ตลาดถนนคนเดินทางแห่งกรุงปักกิ่งที่รวบรวมสินค้าอันหลากหลาย ไม่ว่าจะเป็นข้าวของเครื่องใช้ เสื้อผ้า และอาหารที่ขึ้นชื่อยอดนิยมของชาวจีน ไปจนถึงอาหาร แปลกตาที่หารับประทานยาก ถือได้ว่าเป็นหนึ่งในเอกลักษณ์ และสีสันอันคึกคักของถนนหวังฝูจิ่ง โดยสถานที่ไฮไลท์ที่ห้ามพลาด ถนนอาหารแปลก เป็นตรอกเล็กๆ ที่เปิดเฉพาะช่วงกลางคืน มี สารพัด อาหารแปลกๆ มากมาย อาทิ ตะขาบ แมงป่อง ปลาดาว ม้าน้ำ หอยเม่น ซึ่งคนจีนเชื่อว่าเป็นอาหารที่บำรุงร่างกาย นอกจากนี้ ยังมีร้านขาย "ขนมปังถังหลู" ขนมหวานโบราณยอดนิยมของชาวจีนนั่นเองลงบันไดเลื่อนภายในห้างหวังฝูจิ่ง เดินชม **เมืองโบราณหวังฝูจิ่ง** จำลองกรุงปักกิ่งในช่วงของทศวรรษที่ 1980 และ 1990 ภายในเมืองโบราณท่านจะได้ชมสถานีรถไฟเก่าหั่วรถจักรดีเซล Dongfeng ทดลองผลิตในปี1958 และ เริ่มผลิตในปี1963 เป็นหนึ่งในหั่วรถจักรดีเซลที่ใช้กับการรถไฟของจีน และเป็นรุ่นตัวแทนของหั่วรถจักรดีเซลขับเคลื่อนด้วยไฟฟ้ารุ่นแรกในจีน สดุดีโอบายภาพสดุดีโอบิวิตีโอสหกรณ์ร้านแผ่นเสียง ซ่อมเครื่องใช้ในบ้านตรอกเก่าเป็นจุดเช็คอินใหม่ให้ท่านได้เลือกถ่ายรูป

นำท่านเดินทางสู่ที่พัก JING LIN HOTEL หรือเทียบเท่า (4*)



วันที่สอง ปักกิ่ง – จัตุรัสเทียนอันเหมิน – พระราชวังกู้กง – พระราชวังฤดูร้อน - กายกรรมปักกิ่ง
(พิเศษ...เมนูสุกี้หม่าล่า+น้ำจิ้มรสเด็ด)

เช้า รับประทานอาหารเช้า ณ ห้องอาหารโรงแรม

นำท่านเดินทางสู่ จัตุรัสเทียนอันเหมิน เป็นจัตุรัสที่ใหญ่ที่สุดในโลกและเป็นศูนย์กลางของกรุงปักกิ่ง สถานที่จัดพิธีฉลองเนื่องในโอกาส วันสำคัญต่างๆ ให้ท่านถ่ายรูปคู่กับ อนุสาวรีย์วีรชน ศาลาประชาชน หอที่ระลึกท่านประธานเหมาเจ๋อตง และนำท่านสู่พระราชวังต้องห้าม "พระราชวังกู้กง" มรดกโลก หรือ **THE FORBIDDEN CITY** สร้างขึ้นใน ปี ค.ศ. 1406 ในสมัยจักรพรรดิหยงเล่อ มีตำหนักใหญ่เล็กรวม 9,999 ห้อง ซึ่งเป็นที่ประทับและว่าราชการของจักรพรรดิ 24 พระองค์ ในราชวงศ์หมิง และราชวงศ์ชิง ชมโบราณสถานและสิ่งก่อสร้าง อันทรงคุณค่าทางประวัติศาสตร์และการเมือง



กลางวัน รับประทานอาหารกลางวัน ณ ภัตตาคาร (พิเศษ...เมนูสุกี้หม่าล่า+น้ำจิ้มรสเด็ด)

นำท่านเดินทางสู่ พระราชวังฤดูร้อน หรือ "อี๋เหอหยวน" ของพระนางซูสีไทเฮาที่ประทับและที่ว่าราชการหลังม่านของพระนางซูสีไทเฮา ชมความงดงามของทะเลสาบคุนหมิงชมระเบียบที่ยาวที่สุดในโลกกว่า 700 เมตร และเรือหินอ่อนที่สร้างขึ้นโดยใช้งบประมาณของกองทัพเรือ



จากนั้นนำท่านชมการแสดง **กายกรรมปักกิ่ง** ซึ่งเป็นการแสดงความสามารถของนักแสดงในการ โข่วหวาดเสียวและความยืดหยุ่นของร่างกาย มีการแสดงหลายหลายชุดแต่การแสดงจะแตกต่างกันไปโข่วความสามารถหลายๆด้าน เช่น โข่วหมุนจาน โข่วควงของ เป็นต้น แต่ไฮไลท์คือการขับมอเตอร์ไซค์หลายๆ คัน วนอยู่ในพื้นที่จำกัดและโข่วกายกรรมปักกิ่งนั้นยังชื่อเป็นโข่วกายกรรมที่มีชื่อก้องโลกมาก



ค่ำ รับประทานอาหารค่ำ ณ ภัตตาคาร

นำท่านเดินทางสู่ที่พัก **JING LIN HOTEL** หรือเทียบเท่า (4*)

วันที่สาม **สวนสนุก Universal Beijing Resort (รวมค่าบัตรเข้า) รถรับ+ส่ง**

เช้า รับประทานอาหารเช้า ณ ห้องอาหารโรงแรม



นำท่านเดินทางสู่ **Universal Beijing Resort (ยูนิเวอร์แซล ปักกิ่ง รีสอร์ท)** ตั้งอยู่ในย่านหลงโจว (Tongzhou) ของกรุงปักกิ่ง ณ เมืองปักกิ่ง ประเทศจีน สิมพาร์คแห่งใหม่และใหญ่ที่สุดในโลก เปิดให้บริการแบบเต็มรูปแบบในวันที่ 20 กันยายน 2564 นับว่าเป็นแลนด์มาร์กความสนุกแห่งใหม่ที่หลายคนอยากจะไปเที่ยวกันเลย ถึงตอนนี้มาดูกันดีกว่าว่า Universal Beijing Resort มีพื้นที่กว่า 2,500ไร่ นับเป็นสิมพาร์คแบรนด์ Universal Studios แห่งที่ 5 ของโลก และเป็นแห่งที่ 3 ของเอเชีย (นับจาก Universal Studios Japan และ Universal Studios Singapore) รวบรวมแหล่งท่องเที่ยวต่าง ๆ เครื่องเล่นและการแสดงที่ดีที่สุดจากยูนิเวอร์แซลสตูดิโอ จากทั่วโลกพร้อมทั้งการออกแบบที่สะท้อนถึงมรดกทางวัฒนธรรมของจีน โดยแบ่งพื้นที่เป็น 7 โซน ได้แก่ Kung Fu Panda Land of Awesomeness, Transformers Metrobase, Minion Land, The Wizarding World of Harry Potter, Jurassic World Isla Nublar, Hollywood และ Water World ซึ่งแต่ละโซนก็มีกิจกรรมและความสนุกมากมายที่รอให้ทุกคนเข้าไปเยี่ยมชม

เที่ยง/ค่ำ อิสระอาหารกลางวัน และ เป็นตามอัธยาศัย เพื่อไม่รบกวนเวลาเล่นของท่าน



นำท่านเดินทางสู่ที่พัก **JING LIN HOTEL** หรือเทียบเท่า (4*)

วันที่สี่ **กำแพงเมืองจีน(ด่านฉียงกวน) - ผ่านชมสนามกีฬาโอลิมปิก-วัดลามะ - OUTLET BEIJING**
(พิเศษ...เมนูลิ้มรสเปิดปักกิ่ง)

เช้า **รับประทานอาหารเช้า ณ ห้องอาหารโรงแรม (5)**

นำท่านเดินทางสู่ กำแพงเมืองจีน (ด่านฉียงกวน) ซึ่งได้รับการยกย่องให้เป็น 1 ใน 7 สิ่งมหัศจรรย์ของโลกและเป็นสัญลักษณ์ที่มีความโดดเด่น ของประเทศจีนมีความเก่าแก่กว่า 2,000 ปี เนื่องจากเผ่าชงหนู (อารยชน) ได้รุกรานเข้ามาในเมืองจีน จักรพรรดิฉินซีฮ่องเต้ จึงได้บัญชาให้ทำการเชื่อมกำแพงเมืองต่างๆ เข้าด้วยกัน จนมีความยาวทั้งสิ้น 12,700 ลี้ หรือ ประมาณ 6,350 กิโลเมตร ซึ่งครอบคลุมอาณาบริเวณถึง 5 มณฑล 2 แคว้น การปกครองตลอด ไปจนถึงทะเลทรายโกบี เมื่อท่านได้ทอดสายตาไปจะรู้สึกเหมือนกับได้เห็นพญามังกรที่พาดพันไปตามยอดเขาด้วยท่วงท่าที่องอาจ สง่างาม ว่ากันว่าอาจใช้วัสดุที่ก่อสร้างกำแพงทั้งหมดนี้มาสร้างกำแพงใหม่เพิ่มที่มีความหนา 1 เมตร สูง 5 เมตร ได้ความยาวถึง 1 รอบ



กลางวัน **รับประทานอาหารกลางวัน ณ ภัตตาคาร (6)**

นำท่านผ่านชม สนามกีฬาโอลิมปิกปี 2008 เป็นสถาปัตยกรรมของชาวเยอรมัน ชมอัจฉริยวิธีใช้จัดพิธีเปิด-ปิดการแข่งขันกีฬามวลมนุษยชาติที่ปักกิ่ง ปี 2008 เดือน 8 วันที่ 8 เวลา 8 โมง (20.00 น.) จุผู้ชมได้ 91,000 ที่นั่งเป็นอัจฉริยวิธี ลักษณะคล้าย "รังนก" มีโครงตาข่ายเหล็กสีเทาเหมือนกิ่งไม้ห่อหุ้มเพดานและผนังอาคารทำด้วยวัสดุโปร่งใส มีลักษณะรูปทรง ถ้วยชามสีแดง และชมสระว่ายน้ำ สร้างด้วยเทคโนโลยีที่ทันสมัยที่สุดมีรูปลักษณะคล้าย "ก้อนน้ำใสเหลี่ยมขนาดใหญ่" เป็นโครงสร้างที่ใช้พลังงานแสงอาทิตย์ในการเดินเครื่องเพื่อกรองน้ำเสียของสระว่ายน้ำและกำแพงอาคารเหมือนฟองน้ำที่เคลื่อนไหวตลอดเวลา



แล้วนำท่านสู่ พระราชวังหยงเหอกง ซึ่งเคยเป็นที่ประทับขององค์ชายสี่ในสมัยราชวงศ์ชิง ต่อมาได้ยกให้เป็น วัดลามะ ชมพระพุทธรูปยืนซึ่งทำด้วย ไม้จันทร์ตันเดียว ซึ่งมีความสูงถึง 26 เมตร เส้นผ่าศูนย์กลาง 8 เมตร เป็น พระยืนไม้ที่สูงที่สุดในโลก



นำท่านช้อปปิ้ง **OUTLET BEIJING** แหล่งขายสินค้ามากมาย เช่น เสื้อผ้า รองเท้า กระเป๋า ฯลฯ อีสระให้เดินเลือกซื้อของตามอัธยาศัย

ค่ำ รับประทานอาหารค่ำ ณ ภัตตาคาร (พิเศษ...เมนูลิ้มรสเปิดปักกิ่ง)

นำท่านเดินทางสู่ที่พัก **HOLIDAY INN EXPRESS HOTEL** หรือเทียบเท่า (4*)

วันที่ห้า **หอฟ้าเทียนถาน - ช้อปปิ้งตลาดรัสเซียหองเฉียว - กรุงเทพฯ**

เช้า รับประทานอาหารเช้า ณ ห้องอาหารโรงแรม

นำท่านสู่ หอฟ้าเทียนถาน สถานที่บูชาฟ้าของจักรพรรดิราชวงศ์หมิง และราชวงศ์ชิง ได้รับการขึ้นทะเบียนเป็นมรดกโลกทางวัฒนธรรม ในปี ค.ศ. 1998 เป็นหนึ่งในสถานที่ท่องเที่ยวที่โด่งดังที่สุดแห่งหนึ่งในจีน แม้เวลาได้ผ่านพ้นไปกว่า 600 ปีแล้ว แต่ปัจจุบันหอฟ้าเทียนถานที่ตั้งอยู่ทางทิศใต้ของกรุงปักกิ่งยังคงอยู่ในสภาพสมบูรณ์ทุกวันนี้ หอฟ้าเทียนถานไม่เพียงแต่เป็นสถาปัตยกรรมสวยงามในสมัยโบราณของจีนเท่านั้น หากยังได้สะท้อนให้เห็นถึงแนวความคิดของชาวจีนที่มุ่งมั่นแสวงหาความกลมกลืนระหว่างมนุษย์กับฟ้าด้วย แล้วให้ท่านสัมผัสกับแทนบูชา กำแพงน่าเสียงและก้อนหินสามเสียง



กลางวัน **รับประทานอาหารกลางวัน ณ ภัตตาคาร**

บ่าย นำท่านเดินทางสู่ ตลาดรัสเซียหงบเจียว แหล่งช้อปปิ้งยอดฮิตแห่งหนึ่งในปักกิ่ง มีสินค้าให้ท่านเลือกมากมาย ไม่ว่าจะเป็นเสื้อผ้ารองเท้า กระเป๋า นาฬิกา ของเด็กเล่นฯลฯ ที่นี้มิให้ท่านได้เลือกซื้อหมดซึ่งเป็นที่ยิยมมากของชาวปักกิ่ง เนื่องจากสินค้าที่นี่มีคุณภาพและราคาถูก

แล้วนำท่านเดินทางสู่ ทำอากาศยานนานาชาติกรุงปักกิ่ง

17.05 น. ออกเดินทางจากนครปักกิ่ง โดย สายการบินไทย เที่ยวบินที่ **TG 615**

21.20 น. เดินทางถึงสนามบินสุวรรณภูมิ กรุงเทพฯ โดยสวัสดิภาพ...พร้อมความประทับใจไปแสนนาน

≡ ≡ ≡ ≡ ≡ ≡

หมายเหตุ: รายการทัวร์อาจมีการเปลี่ยนแปลงได้ตามความเหมาะสม

อัตราค่าบริการ

กำหนดการเดินทาง 3-7 // 17-21 กรกฎาคม 2567

7-11 // 21-25 สิงหาคม 2567

4-8 // 18-22 กันยายน 2567

Big Enjoy Beijing 5D/4N BY TG 614/615	ราคารวมตัว	ราคาไม่รวมตัว
ผู้ใหญ่ พัก 2-3 ท่าน/ห้อง ราคาท่านละ	56,900 บาท	45,900 บาท
พักห้องเดี่ยวเพิ่มอีกท่านละ	5,500 บาท	

กำหนดการเดินทาง 12-16 ตุลาคม (วันนวมินทรมหาราช) 2567

19-23 ตุลาคม (วันปิยะ) 2567

Big Enjoy Beijing 5D/4N BY TG 614/615	ราคารวมตัว	ราคาไม่รวมตัว
ผู้ใหญ่ พัก 2-3 ท่าน/ห้อง ราคาท่านละ	57,900 บาท	45,900 บาท
พักห้องเดี่ยวเพิ่มอีกท่านละ	5,500 บาท	

**** อัตรานี้รวม: ภาษีน้ำมันของสายการบิน, ภาษีสนามบินไทย ณ วันที่ 22 เมษายน 2567**

*** ราคาดังกล่าวอาจมีการปรับเปลี่ยนหากสายการบินมีการเรียกเก็บภาษีน้ำมันและภาษีสนามบินเพิ่มเติม**

*** ราคาอาจมีการเปลี่ยนแปลงได้ตามความเหมาะสมโดยมีต้องแจ้งให้ทราบล่วงหน้า**

***** การเดินทางในแต่ละครั้งจะต้องมีผู้โดยสารมากกว่า 10ท่านขึ้นไป หากผู้โดยสารที่เป็นผู้ใหญ่ต่ำกว่า 10 ท่าน บริษัทฯ ขอสงวนสิทธิ์ในการเลื่อนการเดินทาง หรือปรับราคาเพิ่มขึ้น** ส่วนขนาดของกรุ๊ปจะสรุปได้หลังที่ปิดกรุ๊ปแล้ว ประมาณ 3 อาทิตย์ก่อนเดินทาง

*** กรณีใช้ต้องการเดินทางโดยชั้นธุรกิจ (Business Class) หรือ ทารก (Infant) กรุณาสอบถามราคาเพิ่มเติมจากเจ้าหน้าที่ บริษัทฯ

*** กรณีออกตัวแล้วมีการยกเลิกการเดินทาง**ไม่สามารถคืนเงินค่าตัวได้ (NO REFUND)** เพราะเป็นเงื่อนไขตัวกรุ๊ปของสายการบิน

*** ราคาทัวร์ไม่รวมที่นั่ง Long leg หากท่านต้องการจะต้องแจ้งสายการบินเพื่อซื้อที่นั่งก่อนเดินทาง(มีจำนวนจำกัด)

*** เมื่อท่านออกเดินทางไปกับคณะแล้ว ท่านงดใช้บริการรายการใดรายการหนึ่ง หรือไม่เดินทางพร้อมคณะถือว่าคุณสละสิทธิ์ไม่สามารถเรียกร้องค่าบริการคืนได้ ไม่ว่ากรณีใดๆทั้งสิ้น

*** โปรแกรมการเดินทางอาจมีการเปลี่ยนแปลงตามความเหมาะสมและในแต่ละครั้งจะต้องมีจำนวนผู้โดยสารจำนวน 10 ท่านขึ้นไป

*** ค่าที่พักห้องละ 2-3 ท่าน ตามโรงแรมที่ระบุไว้ในรายการ หรือ ระดับเทียบเท่า การจัดห้องพักรวมมาตรฐาน จะเป็น 2 เตียง/ห้อง (Twin room) หากท่านพัก 3 ท่าน/ห้อง (Triple room) ขึ้นอยู่กับโรงแรมนั้นๆ หากทางโรงแรมนั้นๆ ไม่มีทางบริษัทฯ จะจัดให้ตามความเหมาะสมต่อไป และหากลักษณะห้องนอนคนละแบบอาจจะอยู่คนละชั้นของโรงแรม

*** กรณีที่ลูกค้าต้องออกตัวเครื่องบินภายในเองเพื่อต่อเที่ยวบินหรือการเดินทางต่างๆ ที่จะมาร่วมเดินทางพร้อมคณะ ครอบคลุม เช็ควิธีการขึ้นหรือสายการบินกับเจ้าหน้าที่ทุกครั้งก่อนออกตัวเพื่อความถูกต้อง หากท่านออกตัวไปแล้ว เที่ยวบินล่าช้า หรือ จำนวนผู้เดินทางไม่ครบตามจำนวน หรือกรุ๊ปไม่สามารถออกเดินทาง ทางบริษัทฯ จะไม่รับผิดชอบเนื่องจากอยู่เหนือการควบคุมของบริษัทฯ

อัตรานี้รวม

1. ค่าตัวโดยสารเครื่องบินไป-กลับเส้นทางกรุงเทพฯ-ปักกิ่ง(ตัวกรุ๊ป)-กรุงเทพฯ สายการบินไทย ชั้นที่ศนาจร
2. น้ำหนักกระเป๋าโหลดใต้ท้องเครื่องคนละไม่เกิน 25 ก.ก./1ท่าน และน้ำหนักกระเป๋าถือขึ้นเครื่อง (CARRY ON) คนละ 1 ใบ ใบละไม่เกิน 7 ก.ก. (เงื่อนไขเป็นไปตามที่สายการบินกำหนด)
3. ค่าโรงแรมที่พักตามรายการระบุ (สองท่านต่อหนึ่งห้อง)
4. ค่าเข้าชมสถานที่ต่าง ๆ ตามรายการระบุ
5. ค่าอาหารและเครื่องดื่มตามรายการระบุ
6. ค่ารถรับส่งระหว่างการเดินทางเที่ยวตามรายการระบุ
7. ค่าภาษีสนามบินทุกแห่งที่มี
8. ค่าธรรมเนียมการยื่น **วีซ่าเดี่ยว** เข้าประเทศจีนสำหรับคนไทย (**กรณีไทยฟรีวีซ่า คืนท่านละ 1,500 บาท**)
9. ค่าคุ้มครองสุขภาพของบริษัทฯ จากกรุงเทพฯ ที่คอยอำนวยความสะดวกแก่ท่านตลอดการเดินทางในต่างประเทศ
10. ค่าประกันอุบัติเหตุหรือเสียชีวิตด้วยอุบัติเหตุเท่านั้น คุ้มครองอายุตั้งแต่ 6 เดือน-75 ปี ในวงเงินท่านละไม่เกิน **1,000,000 บาท** ค่ารักษาพยาบาลอุบัติเหตุ ไม่เกินวงเงิน 500,000 บาท(แบบกรุ๊ปทัวร์) **อายุ 76ปีขึ้นไป วงเงิน **500,000 บาท** ค่ารักษาพยาบาลอุบัติเหตุ ไม่เกินวงเงิน 250,000 บาท(แบบกรุ๊ปทัวร์) ** เงื่อนไขเป็นไปตามกรมธรรม์ที่ทางบริษัทฯ จัดทำ (สำหรับที่เดินทางพร้อมคณะทัวร์กรุ๊ปจากเมืองไทยเท่านั้น) สำหรับท่านอื่นๆ ที่ไม่ตรงตามเงื่อนไขกรมธรรม์ ท่านจะต้องทำประกันการเดินทางเอง หรือ สอบถามค่าใช้จ่ายประกันเพิ่มเติมกับเจ้าหน้าที่

อัตรานี้ไม่รวม

1. ค่าน้ำหนักของกระเป๋าเดินทางในกรณีที่ **เกินกว่าสายการบินกำหนด (25 กิโลกรัมต่อท่าน)**
2. ค่าทำหนังสือเดินทาง
3. ค่าอาหารที่ไม่ได้ระบุไว้ในรายการ
4. ค่าทำใบอนุญาตที่กลับเข้าประเทศของคนต่างชาติ หรือ คนต่างด้าว
5. ค่าภาษีมูลค่าเพิ่ม 7% และค่าภาษี 3%
6. สำหรับราคานี้บริษัทฯ จะไม่รวมค่าภาษีท่องเที่ยวหากมีการเก็บเพิ่ม
7. ค่าใช้จ่ายส่วนตัวนอกเหนือจากรายการที่ระบุ เช่น ค่าเครื่องดื่ม, ค่าอาหารที่สั่งเพิ่มเอง, ค่าโทรศัพท์, ค่าช้อปปิ้ง ฯลฯ
8. **ค่าทิปไกด์/คนขับ/หัวหน้าทัวร์ จ่ายท่านละ 1,500 บาท/ต่อท่าน**
9. **ค่าทิปยกกระเป๋า โดยประมาณ ห้องละ 10-20 หยวน/ห้อง (หรือเฉลี่ย ใบละ 5-10 หยวน)**
10. **ไม่แจกกระเป๋า**

การชำระเงิน

ทางบริษัทฯ จะขอเก็บเงินมัดจำเป็นจำนวน 20,000 บาท ต่อผู้โดยสารหนึ่งท่านสำหรับการจองทัวร์ **หากภายใน 3 วัน** ไม่มีการชำระมัดจำถือว่ายังไม่คอนเฟิร์มที่ ส่วนที่เหลือจะขอเก็บทั้งหมดก่อนเดินทางอย่างน้อย 30 วันทำการ มิฉะนั้นทางบริษัทฯ จะขอสงวนสิทธิ์ในการคืนเงินมัดจำทั้งหมด หรือยกเลิกการเดินทาง

การยกเลิก

1. แจ้งล่วงหน้าไม่น้อยกว่า 31 วัน ก่อนเดินทาง คืนเงินมัดจำทั้งหมด
(ยกเว้นกรุ๊ปที่เดินทางช่วงวันหยุดหรือเทศกาลที่ต้องการันตี มัดจำกับทางสายการบินหรือกรุ๊ปที่มีการการันตีค่ามัดจำที่หักโดยตรงหรือโดยการผ่านตัวแทนในประเทศหรือต่างประเทศและไม่อาจขอคืนเงินได้)
2. แจ้งล่วงหน้า 21 – 30 วัน ก่อนเดินทาง ขอสงวนสิทธิ์ ไม่คืนค่ามัดจำทัวร์ทั้งหมด
3. แจ้งล่วงหน้า 16 – 20 วัน ก่อนเดินทาง ขอสงวนสิทธิ์ เก็บค่าใช้จ่าย 50% ของค่ามัดจำทัวร์ทั้งหมด
4. แจ้งล่วงหน้า 1 – 15 วัน ก่อนเดินทาง ขอสงวนสิทธิ์ จะไม่มีการคืนเงินทั้งหมด
5. ยกเลิกการเดินทาง ในวันเดินทาง หรือถูกปฏิเสธการเข้าเมือง ขอสงวนสิทธิ์ จะไม่มีการคืนเงินทั้งหมด หรือบางส่วน

หมายเหตุ

1. บริษัทฯ มีสิทธิ์ที่จะเปลี่ยนแปลงรายละเอียดบางประการในทัวร์นี้ เมื่อเกิดเหตุสุดวิสัยจนไม่อาจแก้ไขได้
2. เนื่องจากตัวเครื่องบินต้องเดินทางตามวันที่ ที่ระบุบนหน้าตั๋วเท่านั้น จะไม่สามารถยกเลิก หรือเปลี่ยนแปลงการเดินทางใดๆ ทั้งสิ้น ถ้ากรณียกเลิก หรือเปลี่ยนแปลงการเดินทาง ทางบริษัทฯ ขอสงวนสิทธิ์ในการคืนเงินทั้งหมด หรือบางส่วนให้กับท่าน
3. บริษัทฯ ไม่รับผิดชอบค่าเสียหายในเหตุการณ์ที่เกิดจากสายการบิน ภัยธรรมชาติ ปฏิบัติ และอื่นๆ ที่อยู่นอกเหนือการควบคุม ของทางบริษัทฯ หรือ ค่าใช้จ่ายเพิ่มเติมที่เกิดขึ้นทางตรง หรือทางอ้อม เช่น การเจ็บป่วย การถูกทำร้าย การสูญหาย ความล่าช้า หรือ จากอุบัติเหตุต่างๆ
4. หากไม่สามารถไปเที่ยวในสถานที่ที่ระบุในโปรแกรมได้ อันเนื่องมาจากธรรมชาติ ความล่าช้าและความผิดพลาดจากทางสายการบิน จะไม่มีการคืนเงินใดๆ ทั้งสิ้น
5. เมื่อท่านเดินทางไปกับคณะแล้ว ท่านงดรายการใดรายการหนึ่งหรือไม่เดินทางพร้อมคณะถือว่าท่านสละสิทธิ์ ไม่อาจเรียกร้องค่าบริการ และเงินมัดจำคืนได้ไม่ว่ากรณีใด
6. รายการนี้เป็นเพียงข้อเสนอที่ต้องได้รับการยืนยันจากบริษัทฯ อีกครั้งหนึ่ง หลังจากได้สำรองที่นั่งบนเครื่องและโรงแรมที่พักในต่างประเทศ เป็นที่เรียบร้อยแล้ว แต่อย่างไรก็ตามรายการนี้อาจเปลี่ยนแปลงได้ตามความเหมาะสม
7. ราคานี้คิดตามราคาตัวเครื่องบินในปัจจุบัน หากราคาตัวเครื่องบินปรับสูงขึ้น บริษัทฯ ขอสงวนสิทธิ์ที่จะปรับราคาตัวเครื่องบินตาม สถานการณ์ ดังกล่าว
8. กรณีเกิดความผิดพลาดจากตัวแทน หรือ หน่วยงานที่เกี่ยวข้อง จนมีการยกเลิก ล่าช้า เปลี่ยนแปลง การบริการจากสายการบิน บริษัทขนส่ง หรือ หน่วยงานที่ให้บริการ บริษัทฯ จะดำเนินการโดยสุดความสามารถที่จะจัดบริการทัวร์อื่นทดแทนให้ แต่จะไม่คืนเงิน ให้สำหรับค่าบริการนั้นๆ
9. มัคคุเทศก์ พนักงาน และตัวแทนของบริษัทฯ ไม่มีสิทธิ์ในการให้คำสัญญาใดๆ ทั้งสิ้นแทน บริษัทฯ นอกจากนี้ เอกสารลงนามโดยผู้มีอำนาจของบริษัทฯ กำกับเท่านั้น
10. บริษัทฯ จะไม่รับผิดชอบใดๆ ทั้งสิ้น หากเกิดสิ่งของสูญหาย อันเนื่องมาจากความประมาทของท่าน, เกิดจากการโจรกรรม และ อุบัติเหตุจากความประมาทของนักท่องเที่ยวเอง
11. บริษัทฯ จะไม่รับผิดชอบต่อการห้ามออกนอกประเทศ หรือ ห้ามเข้าประเทศ อันเนื่องมาจากมีสิ่งผิดกฎหมาย หรือ เอกสารเดินทาง ไม่ถูกต้อง หรือ การถูกปฏิเสธในกรณีอื่นๆ อาทิ เช่น นโยบายการควบคุมไข้หวัดใหญ่ 2009 ของประเทศนั้นๆ
12. เมื่อท่านตกลงชำระค่ามัดจำหรือค่าทัวร์ทั้งหมดแล้ว ทางบริษัทฯ จะถือว่าท่านได้ยอมรับเงื่อนไขข้อตกลงต่างๆ ทั้งหมด
