

บริษัท มิรันตทริป จำกัด

(MIRANTEE TRIP Co.,Ltd.)

150/75 Moo.1 Sawai Pracharat Road,Bueng Yitho Subdistrict,
Thanyaburi District, Pathumthani 12130

Tel : 02-0828488,086-8225555,Email : tripmirantee@gmail.com,TAX ID : 0135559021341

nnn 11/08779

KBX44

See You Summer SEOUL

5วัน
3คืน



เมนูพิเศษ
Shabu Shabu และ BBQ สเต็กเกาหลี

เดินทาง

กรกฎาคม-สิงหาคม 2567

AIR BUSAN

สายการบิน Air Busan (BX)

น้ำหนักกระเป๋า 15 KG

เริ่มต้นเพียง

15,888

พิเศษ พักโฮล 3 คืน

เที่ยวชม... พระราชวังเคียงบกกุง หมู่บ้านโบราณบุกchonอันอก

จุดเช็คอินใหม่ Starfield library in Suwon,
INSPIRE MEDIA ART และ Fairy Tale Village
สตูดิโอ DIOR POP-UP ถนน SEONGSU-DONG
ช้อปปิ้ง HYUNDAI PREMIUM OUTLET
ถนน HONGDAE, MYEONGDONG

See You Summer SEOUL 5วัน 3คืน

เดินทาง
กรกฎาคม-สิงหาคม 2567
สายการบิน Air Busan (BX)
AIR BUSAN น้ำหนักกระเป๋า 15 KG

เมนูพิเศษ
Shabu Shabu และ BBQ สไตล์เกาหลี

เริ่มต้นเพียง
15,888

พิเศษ พักโฮล 3 คืน

เที่ยวชม... พระราชวังเคียงบกกรุง หมู่บ้านโบราณบุกชอนอันอก
จุดเช็คอินใหม่ Starfield library in Suwon,
INSPIRE MEDIA ART และ Fairy Tale Village
สุดฮิต DIOR POP-UP ถนน SEONGSU-DONG
ช้อปปิ้ง HYUNDAI PREMIUM OUTLET ถนน HONGDAE, MYEONGDONG



KBX44 SEE YOU SUMMER SEOUL 5วัน 3คืน

เที่ยวชม... พระราชวังเคียงบกกรุง หมู่บ้านโบราณบุกชอนอันอก
จุดเช็คอินใหม่ Starfield library in Suwon, INSPIRE MEDIA ART, Fairy Tale Village
สุดฮิต DIOR POP-UP STORE ถนน SEONGSU-DONG
ช้อปปิ้ง HYUNDAI PREMIUM OUTLET ถนน HONGDAE, MYEONGDONG

✂ **เมนูพิเศษ!** Shabu Shabu และ BBQ สไตล์เกาหลี
🍷 **พิเศษพัก!** โฮล 3 คืน

เดินทางโดยสายการบิน AIR BUSAN (BX) น้ำหนักสัมภาระโหลดใต้ท้องเครื่อง 15 Kg. / Carry on 7 Kg..

วันที่	โปรแกรมท่องเที่ยว	เช้า	เที่ยง	เย็น	โรงแรม
1	ท่าอากาศยานนานาชาติสุวรรณภูมิ BX748 BKK-ICN 22.20-06.05				
2	ท่าอากาศยานนานาชาติอินชอน - อินชอน - CHINA TOWN + FAIRYTALE VILLAGE - INSPIRE MEDIA ART(รวมค่าเข้าชม) - Suwon Starfield Library		🍴	🍴	GIMPO L'ART HOTEL หรือระดับใกล้เคียงกัน
3	ศูนย์รวมเครื่องสำอางแบรนด์ดังเกาหลี - พิพิธภัณฑ์紗紗屋+ ทำคิมบับ+ใส่ชุดอันบก - ถ่ายภาพด้านนอก DIOR POP-UP STORE - ถนน SEONGSU-DONG - ย่านองแด	🍴	🍴		GIMPO L'ART HOTEL หรือระดับใกล้เคียงกัน
4	ศูนย์โสมรัฐบาล - ศูนย์สมุนไพรน้ำมันสนเข้มแดง - พระราชวังเคียงบกกรุง - หมู่บ้านโบราณบุกชอนอันอก - แหล่งช้อปปิ้งปลอดภาษี - ย่านเมียงดง	🍴	🍴		GIMPO L'ART HOTEL หรือระดับใกล้เคียงกัน

5	ศูนย์สมุนไพรร Hogaenam Herb – ร้านพลอยอเมทิสต์ – Hyundai premium outlet – Local Super Market – ท่าอากาศยานนานาชาติอินชอน – ท่าอากาศยานนานาชาติสุวรรณภูมิ BX747 ICN-BKK 17.15-21.20				
---	---	---	--	--	--

วันเดินทาง	ราคาผู้ใหญ่ (บาท)	ราคาเด็ก (บาท)	พักเดี่ยว/เดินทาง ท่านเดี่ยว เพิ่ม (บาท)	ที่นั่ง	หมายเหตุ
03-07 กรกฎาคม 2567	16,888	ไม่มีราคาเด็ก (เด็ก INF อายุไม่เกิน 2 ปี ราคา 5,500 บาท)	5,500	25	
04-08 กรกฎาคม 2567	16,888			25	
06-10 กรกฎาคม 2567	15,888			25	
10-14 กรกฎาคม 2567	16,888			25	
11-15 กรกฎาคม 2567	16,888			25	
13-17 กรกฎาคม 2567	15,888			25	
17-21 กรกฎาคม 2567	16,888			25	
18-22 กรกฎาคม 2567	16,888			25	
20-24 กรกฎาคม 2567	15,888			25	
24 - 28 กรกฎาคม 2567	16,888			25	
25-29 กรกฎาคม 2567	16,888			25	
27-31 กรกฎาคม 2567	15,888			25	
31 กรกฎาคม – 04 สิงหาคม 2567	16,888			25	
01-05 สิงหาคม 2567	16,888			25	
03-07 สิงหาคม 2567	15,888			25	
07-11 สิงหาคม 2567	16,888			25	
08-12 สิงหาคม 2567	16,888			25	
10-14 สิงหาคม 2567	15,888			25	
14-18 สิงหาคม 2567	16,888			25	
15-19 สิงหาคม 2567	16,888			25	
17-21 สิงหาคม 2567	15,888			25	
21-25 สิงหาคม 2567	16,888			25	
22-26 สิงหาคม 2567	16,888			25	
24-28 สิงหาคม 2567	15,888			25	
28 สิงหาคม - 01 กันยายน 2567	16,888	25			

วันเดินทาง	ราคาผู้ใหญ่ (บาท)	ราคาเด็ก (บาท)	พักเดี่ยว/เดินทาง ท่านเดี่ยว เพิ่ม (บาท)	ที่นั่ง	หมายเหตุ
29 สิงหาคม - 02 กันยายน 2567	16,888	ไม่มีราคาเด็ก	5,500	25	
31 สิงหาคม - 04 กันยายน 2567	15,888	(เด็ก INF อายุไม่เกิน 2 ปี ราคา 5,500 บาท)		25	

รายการทัวร์นี้ มีวัตถุประสงค์เพื่อการท่องเที่ยวเป็นหมู่คณะเท่านั้น ถ้าลูกค้าท่านใดแยกตัวออกจากกรุ๊ปทัวร์ ไม่ว่าจะไปเที่ยวเอง หลบหนีเป็นแรงงาน หรือไม่เข้าร้านช้อปปิ้ง ไม่ท่องเที่ยวตามที่ระบุไว้ในโปรแกรมทัวร์ ทางบริษัทฯ ขอสงวนสิทธิ์ขอคิดค่าใช้จ่าย **เพิ่มท่านละ 150 USD**



■ FLIGHT:



เที่ยวบิน	เวลาออก	เวลาถึง
BX748	22.20	06.05



เที่ยวบิน	เวลาออก	เวลาถึง
BX747	17.15	21.20

วันที่หนึ่ง ทำอากาศยานนานาชาติสุวรรณภูมิ

19.00 น. พร้อมกัน ณ ทำอากาศยานนานาชาติสุวรรณภูมิ อาคารผู้โดยสารระหว่างประเทศขาออกชั้น 4 เคาน์เตอร์ โดยสายการบิน AIR BUSAN (BX) โดยมีเจ้าหน้าที่บริษัทฯ คอยต้อนรับและอำนวยความสะดวกด้านเอกสารติดแท็กกระเป๋า
 22.20 น. นำท่านเดินทางสู่ **ประเทศเกาหลีใต้** โดยสายการบิน AIR BUSAN (BX) เที่ยวบินที่ BX748

วันที่สอง ทำอากาศยานนานาชาติอินซอน – อินซอน – CHINA TOWN + FAIRYTALE VILLAGE – INSPIRE MEDIA ART (รวมค่าเข้าชม) – Suwon Starfield Library **🍽️อาหารเที่ยง, เย็น**

06.05 น. เดินทางถึง ทำอากาศยานนานาชาติอินซอน ประเทศเกาหลีใต้ (เวลาท้องถิ่นของประเทศเกาหลีใต้ เร็วกว่าประเทศไทย 2 ชั่วโมง กรุณาปรับนาฬิกาของท่านเป็นเวลาที่ท้องถิ่น เพื่อความสะดวกในการนัดหมาย) นำท่านผ่านพิธีตรวจคนเข้าเมืองและศุลกากร
อินซอน มีความสำคัญหลายด้านโดยเฉพาะอย่างยิ่งด้านเศรษฐกิจ มีสถานที่ท่องเที่ยวยอดนิยมมากมาย **ตะลุยชิมอาหาร CHINA TOWN** เต็มไปด้วยร้านอาหารจีน ที่มีทั้งร้านอาหาร ทั้งขนมให้เลือกมากมาย รวมทั้งทั้งคาเฟ่น่ารักๆ มีจุดเช็คอินมากมาย และ **เดินชิลๆ FAIRYTALE VILLAGE**



หรือ หมู่บ้านนิยาย บางก็เรียก หมู่บ้านสี่รุ้ง เพราะทุกตรอกซอกซอยทาสีตัวอาคารสีสดใส มีตัวการ์ตูนน่ารัก และมีร้านค้ามากมาย รวมไปถึงคาเฟ่สุดชิค สไตล์เกาหลี

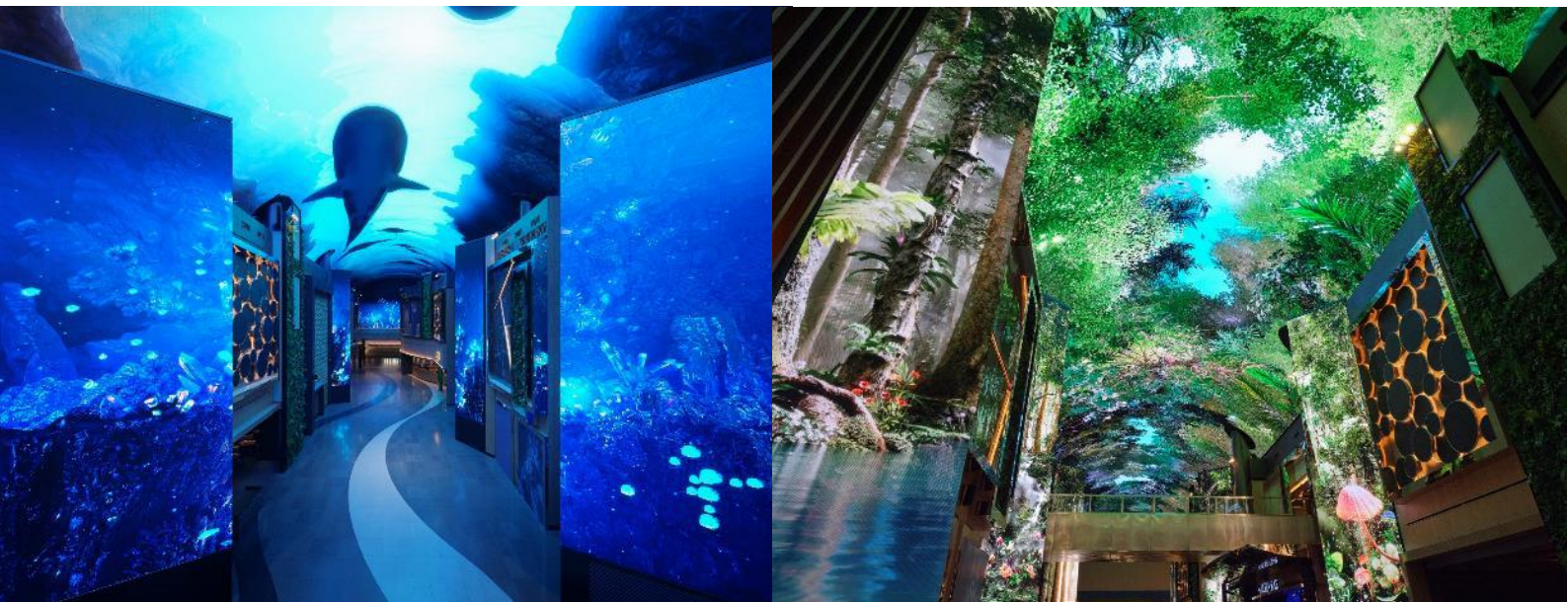


เที่ยง ๑๐ รับประทานอาหารเที่ยง (มื้อที่ 1) เมนู พูแดจจิกแก (BUDAEJJIGAE) หรือมาหม้อไฟสไตล์เกาหลี

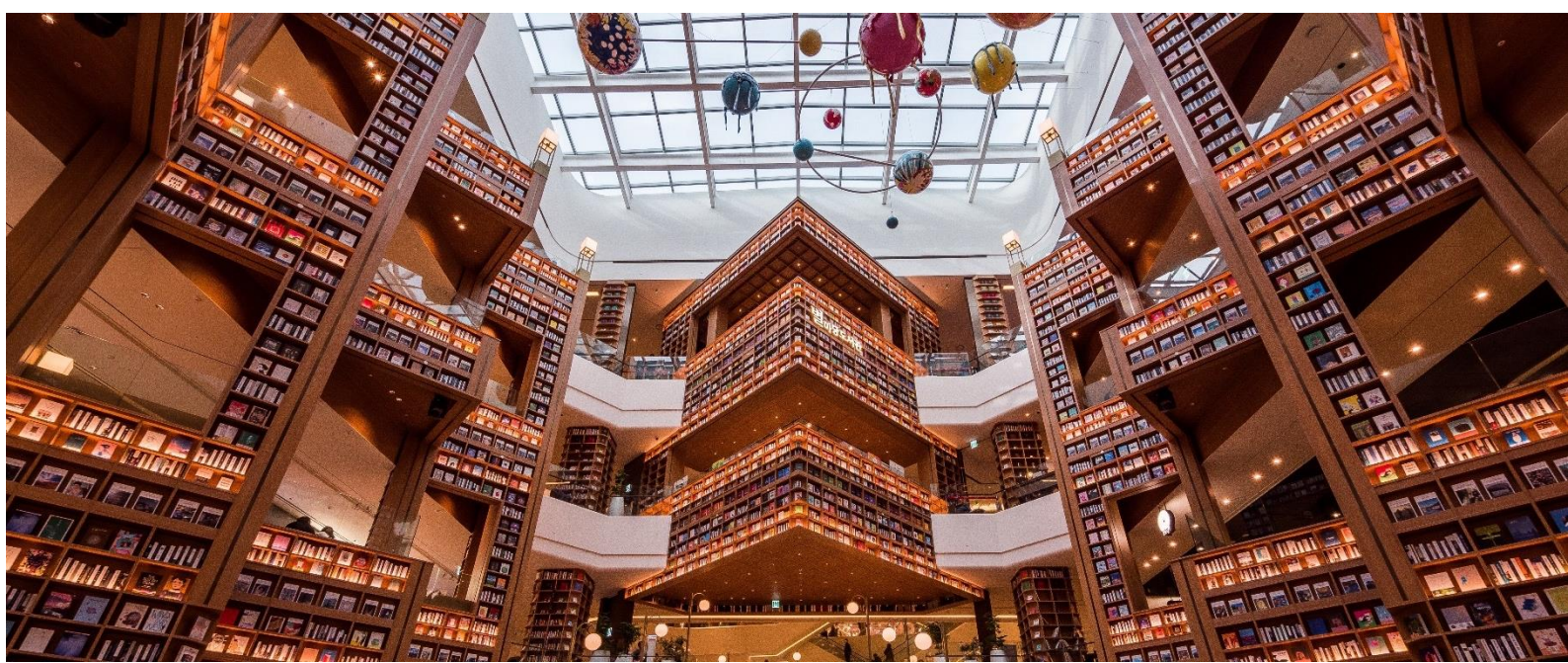
Highlight! เมนู พูแดจจิกแก (BUDAEJJIGAE) หรือมาหม้อไฟสไตล์เกาหลี สุดออดอิที่เห็นแล้ว กระตุกต่อมหิวจริงๆ น้ำซุปเดือดๆ ปุดๆ ผักเคี้ยวเล่นๆ พร้อมด้วยเนื้อสัตว์ต่างๆ น่าลิ้มลองไม่น้อย!!



พิพิธภัณฑ์มีเดียอาร์ตสุดอลังการ INSPIRE MEDIA ART (ค่าตัวรวมค่าเข้าชม) ผลงานศิลปะระดับโลก ที่รวมศิลปะกับเทคโนโลยีดิจิทัลสุดล้ำ ทำให้เกิดภาพ แสงสี ละครการ์ตา หากถ่ายภาพหรืออัดคลิปออก มาต้องถูกใจแน่นอน



ที่เกี่ยวข้องถ่ายรูปสุดชิคแห่งใหม่ **Suwon Starfield Library** ห้องสมุดที่ได้รับความนิยมอย่างมากเพราะถือเป็นครั้งแรกที่มีการสร้างห้องสมุดในห้างสรรพสินค้าและเป็นห้องสมุดขนาดใหญ่ มีการออกแบบและตกแต่งได้อย่างอลังการสวยงามแปลกตามาก มีหนังสือทั้งหมดประมาณ 500,000 เล่ม เป็นคอลเล็กชันหนังสือขนาดใหญ่ และสิ่งอำนวยความสะดวกที่หลากหลาย



เย็น ๑๐ รับประทานอาหารเย็น (เนื้อที่2) เมนู บุลโกกิ (Bulgogi)

Highlight! อาหารยอดนิยมอีกหนึ่งอย่างของครัวเกาหลีทำจากเนื้อหมูที่หมักจนได้ที่แล้วนำมาผัดกับผักต่างๆ และวุ้นเส้นของเกาหลี พอให้มีน้ำขลุกขลิกเล็กน้อยปรุงรสให้ออกหวานเล็กน้อยรับประทานคู่กับข้าวสวย และกิมจิชนิดต่างๆ



ที่พัก : GIMPO L'ART HOTEL หรือระดับใกล้เคียงกัน*กรณีที่พักใน โซล ไม่สามารถพักได้ อาจจะเปลี่ยนเป็นเมืองใกล้เคียง (ชื่อโรงแรมที่ท่านพัก ทางบริษัทจะทำการแจ้งพร้อมใบนัดหมาย 5-7 วัน ก่อนวันเดินทาง)

วันที่สาม ศูนย์รวมเครื่องสำอางแบรนด์ดังเกาหลี - พิพิธภัณฑสถานห่อหุ้ม+ทำคิมบับ+ใส่ชุดฮันบก - ถ่ายภาพด้านนอก DIOR POP-UP STORE - ถนน SEONGSU-DONG - ย่านองแด

๑๐อาหาร เช้า, เกียง

เช้า ๑๐ รับประทานอาหารเช้า ณ โรงแรม (เนื้อที่3)

สู่แหล่งช้อปปิ้งที่ได้ชื่อว่าใหญ่ที่สุดในเอเชีย ศูนย์รวมเครื่องสำอางแบรนด์ดังเกาหลี(COSMETIC CENTER) เช่น ROJUKISS, LOTREE, LANEIGN, SULWASOO ให้ท่านได้เลือกซื้อในราคาพิเศษ ชมพิพิธภัณฑสถานห่อหุ้ม (Seaweed Museum) เรียนรู้การทำสาหร่ายของชาวเกาหลีและประวัติความเป็นมา จากนั้นเรียนรู้วิธีการทำข้าวห่อสาหร่าย หรือคิมบับ (KIMBAP) อาหารง่ายๆ ที่



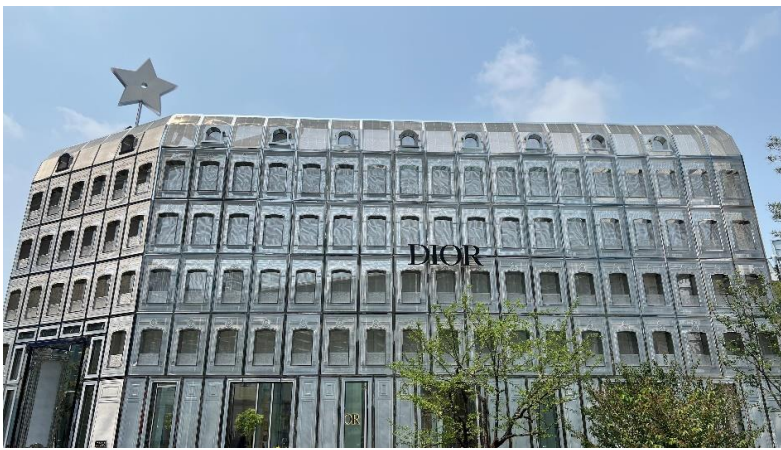
คนเกาหลีนิยมรับประทานอาหารกันอย่างแพร่หลาย โดยการนำข้าวสุก และส่วนผสมอื่นๆ หลากชนิด เช่น แดงควา แครอท ผักโขม ไข่เจียว ปูอัด แอม เป็นต้น แล้วแต่วัตถุดิบที่ท่านสะดวก วางบนแผ่นสาหร่ายแล้วม้วนเป็นแท่งยาวๆ แล้วก็หั่นออกเป็นชิ้นพอดีคำ **สุดเก๋สวม ชุดฮันบก (Hanbok)** ซึ่งเป็นชุดประจำชาติของประเทศเกาหลีใต้ พร้อมถ่ายรูปเป็นที่ระลึกเพื่อไปอวดคนทางบ้าน

เที่ยง ๑๐ รับประทานอาหารเย็น (มื้อที่4) **เมนูพิเศษ!! BBQ บึงย่างเกาหลี.**

Highlight! BBQ บึงย่างเกาหลี ทานพร้อมเครื่องเคียงที่จะขาดไม่ได้เลยก็คือ ผักกาดหอม กิมจิ ซอส และเกลือ นอกจากนี้ก็มีใบงา หัวไชเท้าดอง ถั่วงอก หัวหอม กระเทียม และ ต้นหอมอีกด้วย.



สถานที่ใหม่ต้องห้ามพลาด **ถ่ายภาพด้านนอก DIOR POP-UP STORE** แฟชั่นทันสมัย ตัวตึกสง่างาม ที่ถูกออกแบบอย่างจัดเต็มมาทั้งในแง่ความยิ่งใหญ่ หงูหราและอลังการ (ค่าทัวร์ไม่รวมค่าอาหารและเครื่องดื่มหรือสินค้าภายใน และไม่รับจองคิว หรือ ต่อคิวเพื่อเข้าชม DIOR POP-UP STORE)



คนเกาหลีเองยังเรียกที่นี่ว่า **Hot Place ถนน SEONGSU-DONG** หรือ **ย่านชองซู** ย่านสุดป๊อปบนถนนสุดชิค มีทั้งร้านเด็ดร้านดัง เหล่าสายถ่ายภาพ ก็ชอบเพราะตึกอาคารตกแต่งสวยงาม หรือ สายเดินเล่นชิลๆ ก็มีค่าเพให้ดื่มด่ำในรสชาติ หรือสายแฟชั่นตามเก็บป๊อปอัพสตรีและอีเวนต์ลิมิเต็ดที่มีอยู่ทุกมุมถนน **เช็กแฟชั่นโคเรียสไตล์เก็บไอเท็มของหายากที่ ย่านฮงแด (Hongdae)** เป็นศูนย์รวมเด็กวัยรุ่นและเด็กมหาวิทยาลัย มีร้านกาแฟที่เป็นเอกลักษณ์ แกลเลอรี ร้านค้าจำหน่ายสินค้าแฟชั่น คลับ ตลาดศิลปะ และร้านอาหารที่น่าสนใจในหมู่วัยรุ่นอายุ ราคาของสินค้าและร้านอาหารต่างๆ ก็ยังไม่แพงอีกด้วย



เย็น ๑๓ รับประทานอาหารเย็นตามอัธยาศัยเพื่อไม่เป็นการรบกวนเวลาของท่าน

ที่พัก : GIMPO L'ART HOTEL หรือระดับใกล้เคียงกัน *กรณีที่พักใน โซล ไม่สามารถพักได้ อาจจะเปลี่ยนเป็นเมืองใกล้เคียง (ชื่อโรงแรมที่ท่านพัก ทางบริษัทจะทำการแจ้งพร้อมใบนัดหมาย 5-7 วัน ก่อนวันเดินทาง)

วันที่สี่ ศูนย์โสมรัฐบาล - ศูนย์สมุนไพรน้ำมันสนเข้มนแดง - พระราชวังเคียงบกกรุง - หมู่บ้านโบราณบุกซอนอันอก - แหล่งช้อปปิ้งปลอดภาษี - ย่านเมียงดง **🍽️อาหาร เช้า, เกียง**

เช้า 🍽️ รับประทานอาหารเช้า ณ โรงแรม (มื้อที่5)
ช้อปปิ้ง ศูนย์โสมรัฐบาล (Ginseng center) ซึ่งรับรองคุณภาพจากรัฐบาล เป็นโสมที่อายุ 6 ปี ซึ่งถือว่ามีคุณภาพดีที่สุดในให้ท่านได้เลือกซื้อโสมคุณภาพและราคาถูกกว่าไทย 2 เท่า โสมเกาหลีถือเป็นยาบำรุงร่างกายให้ท่านซื้อเป็นของขวัญ **ช้อปปิ้งต่อศูนย์สมุนไพรน้ำมันสนเข้มนแดง (Red Pine)** เป็นผลิตภัณฑ์ที่สกัดจากน้ำมันสน ที่มีสรรพคุณช่วยบำรุงร่างกาย ลดไขมัน ช่วยควบคุมอาหารและรักษาสมดุลในร่างกาย

เกียง 🍽️ รับประทานอาหารเกียง (มื้อที่6) **เมนูพิเศษ!! Shabu Shabu สไตส์เกาหลี**

Highlight! *Shabu Shabu* บนหม้อไฟร้อนๆ ประกอบด้วย ผักสดชนิดต่างๆ และเนื้อ หมูสไลด์น้ำซุปร้อนๆ และเส้นอุด้งซึ่งขาดไม่ได้ในการทานชาบู



เที่ยวชม พระราชวังเคียงบกกรุง (Gyeongbokgung Palace) (คำทิวรีไม่รวมคำชุด Hunbok) เป็นพระราชวังหลวง รวมถึงเป็นศูนย์กลางการปกครองของประเทศ ที่นี่มีขนาดใหญ่ที่สุดในบรรดาพระราชวังทั้งห้าแห่ง ที่สร้างขึ้นโดยราชวงศ์โชซ็อน เดิมทีพระราชวังมีอาคารและตึกต่าง ๆ มากกว่า 200 หลัง แต่ถูกทำลายลงในช่วงสงครามอิมจิน ปัจจุบันมีอาคารประมาณ 10 หลังที่ได้รับการบูรณะ: (พระราชวังเคียงบกกรุงปิดทุกวันอังคาร)



ย้อนรอยอดีตกลับไปยังสมัยโชซอน หมู่บ้านโบราณบุกซอนอันอก (BUKCHEON HANOK VILLAGE) หมู่บ้านแห่งนี้ยังรักษาความสวยงามของหมู่บ้านโบราณดั้งเดิมเอาไว้และมีชื่อเสียงมากที่สุด ปัจจุบันได้กลายเป็นแหล่งท่องเที่ยวยอดนิยม ซึ่งบ้านอันอกหลายหลังในหมู่บ้านได้ถูกดัดแปลงให้เป็นศูนย์วัฒนธรรม ร้านอาหารมากมาย ที่นี้มุมถ่ายรูปชิคๆ ที่พลาดไม่ได้



ช้อปปิ้งที่**แหล่งช้อปปิ้งปลอดภาษี (Duty Free)** ช้อปปิ้งสินค้าแบรนด์เนมมากมาย อาทิ นาฬิกา, แว่นตา, เครื่องสำอาง, กระเป๋า, กล้องถ่ายรูป หรือจะเป็นโทรศัพท์มือถือ ให้ท่านอิสระได้เลือกซื้ออย่างเต็มที่ **ไปลุยช้อปปิ้งกันต่อย่านเมียงดง (Myeongdong)** เลือกสินค้าแบรนด์แฟชั่นล่าสุดของเกาหลีได้ที่นี่โดยเฉพาะสินค้าวัยรุ่นเช่นเสื้อผ้า รองเท้า กระเป๋า เครื่องประดับของแบรนด์เนมชั้นนำต่างๆ เช่น EVISU, GAP, ONISUKA TIGER และสินค้าจากแบรนด์เกาหลีโดยเฉพาะ เครื่องสำอางเช่น ETUDE HOUSE, SKIN FOOD, THE FACE SHOP, MISSHA, ROJUKISS, LANEIGE อีกทั้งยังมีร้านกาแฟ ร้านอาหารต่างๆ



เย็น อิสระรับประทานอาหารเย็นตามอัธยาศัยเพื่อไม่เป็นภาระรบกวนเวลาของท่าน
ที่พัก : GIMPO L'ART HOTEL หรือระดับใกล้เคียงกัน***กรณีที่พักใน โซล ไม่สามารถพักได้ อาจจะเปลี่ยนเป็นเมืองใกล้เคียง** (ชื่อโรงแรมที่ท่านพัก ทางบริษัทจะทำการแจ้งพร้อมใบนัดหมาย 5-7 วัน ก่อนวันเดินทาง)

วันที่ห้า ศูนย์สมุนไพร Hogaenam Herb – ร้านพลอยอเมทิสต์ – Hyundai premium outlet – Local Super Market – ทำอากาศยานนานาชาติอินซอน – ทำอากาศยานนานาชาติสุวรรณภูมิ **🍽️ อาหาร เช้า, เย็น**

เช้า 🍽️ รับประทานอาหารเช้า ณ โรงแรม **(เช็ทที่7)**
ช้อปปิ้ง **ศูนย์สมุนไพร (Hogaenam Herb)** รวมเป็นสมุนไพรที่มีสรรพคุณ ช่วยขับสารพิษตกค้างต่างๆ ออกจากตัวอย่างปลอดภัยเนื่องจากเป็นสมุนไพรเกรดเอ มีขายเฉพาะในประเทศเกาหลีเท่านั้น **ช้อปปิ้งร้านพลอยอเมทิสต์ (Amethyst)** อัญมณีตระกูลควอตซ์ที่สีม่วง หรือที่เรียกกันว่า พลอยสีดอกตะแบก เป็นสัญลักษณ์ของความจริงใจและความมั่นคงทางจิตใจ และยังได้รับความนิยมในกลุ่มทางศาสนาเพราะเชื่อว่าช่วยดลบันดาลให้เกิดความเที่ยงธรรมแก่ผู้ปฏิบัติ

เที่ยง 🍽️ รับประทานอาหารเที่ยง **(เช็ทที่8)** **ข้าวยำเกาหลี บิบิมบับ (Bibimbap)**

Highlight! **ข้าวยำเกาหลี บิบิมบับ** ข้าวผสมกับผักโขม เห็ดหอม ถั่วงอก เห็ดเข็มทอง แดงกวา แครอท และหมูสไลซ์ จัดวางกิมจิและโคชูจังลงไป ท้ายสุดตอกไข่ไก่ใส่ลงตรงกลาง พร้อมเสิร์ฟ หรือ เมนูชาบู ชาบู สุกี้สไตล์เกาหลี



เอาท์เล็ตขนาดใหญ่ **Hyundai Premium Outlet** ที่มีแบรนด์ดีไซเนอร์มากมาย และแบรนด์ยอดนิยมที่ถูกรวบรวมไว้ที่นี่ มีสินค้าให้เลือกมากมายรวมถึงเสื้อผ้า รองเท้า กระเป๋า เครื่องประดับ และสินค้าสำหรับใช้ในครัวเรือน **และ** **ละลายเงินวอนต่อที่ Local Super Market** โดยเฉพาะของกิน เช่น บะหมี่จีนราเม็ยอน (มาฆ่าสโตล์เกาหลี) อูด้ง กิมจิ ขนมช็อกโกแลต น้ำจิ้มปรุงรสหมูย่างเกาหลี ไก่ตุ๋นโสมสำเร็จรูป ผลไม้ตามฤดูกาล ในราคาพิเศษก่อนกลับเมืองไทย

17.15 น. เดินทางกลับ **ประเทศไทย** โดยสายการบิน **AIR BUSAN (BX)** เที่ยวบินที่ **BX747**

21.20 น. เดินทางถึง **ท่าอากาศยานนานาชาติสุวรรณภูมิ ประเทศไทย** โดยสวัสดิภาพ

หมายเหตุ: รายการทัวร์สามารถเปลี่ยนแปลงได้ตามความเหมาะสม เนื่องจากสภาวะอากาศ, การเมือง, สายการบิน, การจราจร หรือ ช่วงเทศกาลหรือวันหยุด เป็นต้น โดยมีต้องแจ้งให้ทราบล่วงหน้า โดยทางผู้จัดจะปรับเปลี่ยนโดยคำนึงถึงผลประโยชน์ของท่านเป็นหลัก เพื่อให้ท่านท่องเที่ยวได้ครบถ้วนตามโปรแกรม ทัวร์ครั้งนี้มีวัตถุประสงค์เพื่อการท่องเที่ยวเป็นหมู่คณะเท่านั้น ถ้าลูกค้าท่านใดต้องการแยกตัวออก จากกรุ๊ปทัวร์ ไม่ท่องเที่ยวตามที่ระบุไว้ในโปรแกรมทัวร์ ทางบริษัทฯ จำเป็นต้องขอคิดค่าใช้จ่าย เพิ่ม 150 USD/ต่อท่าน

เงื่อนไขการเดินทางเข้าและออกจากประเทศไทยและเกาหลีใต้ (Update 03 กรกฎาคม 2566)

1. ส่งหลักฐาน K-ETA (Korea Electronic Travel Authorization) ที่ได้รับการอนุมัติแล้ว ของท่านมาให้ที่บริษัท โปรดตรวจสอบข้อมูล K-ETA ของท่านให้ถูกต้อง กรณีเอกสารผิดพลาดบริษัทไม่รับผิดชอบใดๆ ทั้งสิ้น
อัปเดต!!! ตั้งแต่วันที่ 3 กรกฎาคม 2023 เป็นต้นไป สำหรับผู้ที่มีอายุ 17 ปีหรือต่ำกว่า และอายุ 65 ปีขึ้นไป จะได้รับการยกเว้นการลงทะเบียน K-ETA และ จะมีการขยายระยะเวลาการมีผลบังคับใช้ K-ETA โดยปรับจาก 2 ปี เป็น 3 ปี สำหรับผู้ที่ลงทะเบียนหลังจาก 00:00 น. ของวันที่ 3 กรกฎาคม 2023 (ตามเวลามาตรฐานเกาหลี) เท่านั้น! ซึ่งหากใครมีใบอนุญาต K-ETA ที่ได้รับก่อนวันที่ 3 กรกฎาคม 2023 จะยังคงใช้ได้จนถึงวันหมดอายุ

เงื่อนไขข้างต้น อาจมีการยกเลิก หรือ เปลี่ยนแปลง บริษัทฯ จะทำการแจ้ง Update ให้ท่านลูกค้าก่อนการเดินทาง

เอกสารที่ต้องเตรียมก่อนการเดินทาง

1. พาสปอร์ตตัวจริง (อายุการใช้งานต้องเหลือมากกว่า 6 เดือน)
2. เอกสารจากการลงทะเบียนผ่านการอนุมัติระบบ K-ETA (Korea Electronic Travel Authorization)

เงื่อนไขการให้บริการ

- ▶ การเดินทางครั้งนี้จะต้องมีจำนวน 15 ท่านขึ้นไป กรณีไม่ถึงจำนวนดังกล่าว
 - จะส่งจอยน์ทัวร์กับบริษัทที่มีโปรแกรมใกล้เคียงกัน
 - หรือเลื่อน หรือยกเลิกการเดินทาง โดยทางบริษัทจะทำการแจ้งให้ท่านทราบล่วงหน้าก่อนการเดินทางประมาณ 10 วัน
 - หรือขอสงวนสิทธิ์ในการปรับราคาค่าบริการเพิ่ม (ในกรณีที่ผู้เดินทางไม่ถึง 15 ท่าน และท่านยังประสงค์เดินทางต่อ) โดยทางบริษัทจะทำการแจ้งให้ท่านทราบก่อนล่วงหน้า
- ▶ ในกรณีที่ลูกค้าต้องออกตัวโดยสารภายในประเทศ กรุณาติดต่อเจ้าหน้าที่ของบริษัทฯ ก่อนทุกครั้ง มิฉะนั้นทางบริษัทจะไม่รับผิดชอบใดๆ ทั้งสิ้น

เงื่อนไขการจองทัวร์และชำระค่าบริการ

- กรุณาชำระค่ามัดจำ **ท่านละ 10,000 บาท**
- กรุณาส่งสำเนาหน้าพาสปอร์ตและหลักฐาน K-ETA พร้อมเอกสารชำระมัดจำค่าทัวร์
- ค่าทัวร์ส่วนที่เหลือชำระ 25-30 วันก่อนออกเดินทาง กรณีบริษัทฯ จำเป็นต้องออกตัวก่อนท่านจำเป็นต้องชำระค่าทัวร์ส่วนที่เหลือตามที่บริษัทกำหนดแจ้งเท่านั้น

****สำคัญ**** สำเนาหน้าพาสปอร์ตผู้เดินทางจะต้องมีอายุเหลือมากกว่า 6 เดือนก่อนหมดอายุนับจากวันเดินทางไป-กลับและจำนวนหน้าหนังสือเดินทางต้องเหลือว่างสำหรับติดวีซ่าไม่ต่ำกว่า 3 หน้า** (กรุณาตรวจสอบก่อนส่งให้บริษัทมิฉะนั้นทางบริษัทจะไม่รับผิดชอบกรณีพาสปอร์ตหมดอายุ) ** กรุณาส่งพร้อมพร้อมหลักฐานการโอนเงินมัดจำ

เงื่อนไขการยกเลิก

- ยกเลิกก่อนการเดินทางตั้งแต่ 30 วันขึ้นไป คืนเงินค่าทัวร์โดยหักค่าใช้จ่ายที่เกิดขึ้นจริง
 - ยกเลิกก่อนการเดินทาง 15-29 วัน ยึดเงิน 50% จากยอดที่ลูกค้าชำระมา และเก็บค่าใช้จ่ายที่เกิดขึ้นจริง(ถ้ามี)
 - ยกเลิกก่อนการเดินทางน้อยกว่า 15 วัน ขอสงวนสิทธิ์ยึดเงินเต็มจำนวน
- *กรณีมีเหตุยกเลิกทัวร์ โดยไม่ใช่ความผิดของบริษัททัวร์ คืนเงินค่าทัวร์โดยหักค่าใช้จ่ายที่เกิดขึ้นจริง(ถ้ามี)
- *ค่าใช้จ่ายที่เกิดขึ้นจริง เช่น ค่ามัดจำตัวเครื่องบิน โรงแรม ค่าวีซ่า และค่าใช้จ่ายจำเป็นอื่นๆ

กรณีจองทัวร์วันหยุดเทศกาล วันหยุดนักขัตฤกษ์ วันหยุดยาวต่อเนื่อง หากได้มีการแจ้งยกเลิกทัวร์ ทางบริษัทฯ ขอสงวนสิทธิ์เก็บค่าทัวร์ทั้งหมด โดยไม่มีเงื่อนไขใดๆ ทั้งสิ้น

อัตราค่าบริการนี้ รวม

1. ค่าตัวโดยสารเครื่องบินไป-กลับ ชั้นประหยัดพร้อมค่าภาษีสนามบินทุกแห่งตามรายการทัวร์ข้างต้น (*ตัวกรุ๊ปไม่สามารถ Upgrade ที่นั่งเป็น Business Class ได้ และต้องเดินทางไป-กลับพร้อมตัวกรุ๊ปเท่านั้นไม่สามารถเลื่อนวันได้*)
2. ค่าที่พักห้องละ 2-3 ท่าน ตามโรงแรมที่ระบุไว้ในรายการหรือ ระดับใกล้เคียงกัน
กรณีพัก 3 ท่าน ถ้าวันที่เข้าพักโรงแรม ไม่มีห้อง TRP (3 ท่าน) อาจจำเป็นต้องแยกพัก 2 ห้อง (มีค่าใช้จ่ายพักเดี่ยวเพิ่ม) กรณีห้อง TWIN BED (เตียงเดี่ยว 2 เตียง) ซึ่งโรงแรมไม่มีหรือเต็ม ทางบริษัทขอปรับเป็นห้อง DOUBLE BED แทน โดยมีต้องแจ้งให้ทราบล่วงหน้า หรือ หากต้องการห้องพักแบบ DOUBLE BED (1 เตียงใหญ่) ซึ่งโรงแรมไม่มีหรือเต็ม ทางบริษัทขอปรับเป็นห้อง TWIN BED แทน โดยมีต้องแจ้งให้ทราบล่วงหน้า กรณีห้องพักในเมืองที่ระบุไว้ในโปรแกรมมีเทศกาลวันหยุด มีงานแฟร์ต่างๆ บริษัทขอจัดที่พักในเมืองใกล้เคียงแทน
3. ค่าอาหาร ค่าเข้าชม และ ค่ายานพาหนะทุกชนิด ตามที่ระบุไว้ในรายการทัวร์ข้างต้น
4. เจ้าหน้าที่บริษัทฯ คอยอำนวยความสะดวกตลอดการเดินทาง
5. ค่าน้ำหนักกระเป๋า **สายการบิน AIR BUSAN (BX) สัมภาระโหลดใต้ท้องเครื่อง ไม่เกิน 15 กิโลกรัม ถ้อยขึ้นเครื่องได้ 7 กิโลกรัม** และ ค่าประกันวินาศภัยเครื่องบินตามเงื่อนไขของแต่ละสายการบินที่มีการเรียกเก็บ และกรณีสัมภาระเกินท่านต้องเสียค่าปรับตามที่สายการบินเรียกเก็บ
6. ค่าประกันอุบัติเหตุตามกรมธรรม์วงเงิน 1,000,000 บาท ค่ารักษาพยาบาล ตามเงื่อนไขของบริษัทฯ ประกันภัยที่บริษัททำไว้ ทั้งนี้ย่อมอยู่ในข้อจำกัดที่มีการตกลงไว้กับบริษัทประกันชีวิต ทุกกรณีต้องมีใบเสร็จและเอกสารรับรองทางการแพทย์จากหน่วยงานที่เกี่ยวข้องของเงื่อนไขนี้ไม่คุ้มครองโรคประจำตัว การสูญเสียทรัพย์สินส่วนตัวของผู้เดินทาง และไม่รวมประกันสุขภาพ ท่านสามารถสั่งซื้อประกันสุขภาพเพิ่มได้จากบริษัทประกันทั่วไป
7. ค่าภาษีสนามบิน และค่าภาษีน้ำมันตามรายการทัวร์
8. ค่ารถปรับอากาศนำเที่ยวตามระบุไว้ในรายการ พร้อมคนขับรถ (กฎหมายไม่อนุญาตให้คนขับรถเกิน 12 ชม./วัน)
9. ค่า Vat 7% และ ค่าภาษีหัก ณ ที่จ่าย 3%

อัตราค่าบริการนี้ ไม่รวม

1. ค่าทำหนังสือเดินทางไทย และเอกสารต่างดาวต่างๆ
2. ค่าใช้จ่ายอื่นๆ ที่นอกเหนือจากรายการระบุ อาทิเช่น ค่าอาหาร เครื่องดื่ม ค่าช้อปปิ้ง ค่าโทรศัพท์ เป็นต้น
3. ค่าภาษีทุกรายการคิดจากยอดบริการ, ค่าภาษีเดินทาง (ถ้ามีการเรียกเก็บ)
4. ค่าภาษีน้ำมันที่สายการบินเรียกเก็บเพิ่มภายหลังจากทางบริษัทฯ ได้ออกตัวเครื่องบิน และได้ทำการขายโปรแกรมไปแล้ว
5. ค่าพนักงานยกกระเป๋าที่โรงแรม
6. ค่าทิปไกด์ คนขับรถ **ขออนุญาตนำเก็บ ณ สนามบินวันแรก ท่านละ 2,000 บาท** สำหรับหัวหน้าทัวร์แล้วแต่ความประทับใจและน้ำใจจากท่าน

หมายเหตุ

หมายเหตุ : กรุณาอ่านศึกษารายละเอียดทั้งหมดก่อนทำการจอง เพื่อความถูกต้องและความเข้าใจตรงกันระหว่างท่านลูกค้าและบริษัทฯ และเมื่อท่านตกลงชำระเงินมัดจำหรือค่าทัวร์ทั้งหมดกับทางบริษัทฯ แล้วทางบริษัทฯ จะถือว่าท่านได้ยอมรับเงื่อนไขข้อตกลงต่างๆ ทั้งหมด

1. บริษัทฯ ขอสงวนสิทธิ์ที่จะเลื่อนการเดินทางหรือปรับราคาค่าบริการขึ้นในกรณีที่มีผู้ร่วมคณะไม่ถึง15ท่าน
2. ค่าทัวร์สำหรับคนไทยที่ถือพาสปอร์ตไทยเท่านั้น
3. ขอสงวนสิทธิ์การเก็บค่าน้ำมันและภาษีสนามบินทุกแห่งเพิ่ม หากสายการบินมีการปรับขึ้นก่อนวันเดินทาง
4. บริษัทฯ ขอสงวนสิทธิ์ในการเปลี่ยนเที่ยวบิน โดยมีต้องแจ้งให้ทราบล่วงหน้าเนื่องจากสาเหตุต่างๆ
5. บริษัทฯ จะไม่รับผิดชอบใดๆ ทั้งสิ้น หากเกิดกรณีความล่าช้าจากสายการบิน, การยกเลิกบิน, การประท้วง, การนัดหยุดงาน, การก่อการจลาจล, ภัยธรรมชาติ, การนำสิ่งของผิดกฎหมาย ซึ่งอยู่นอกเหนือความรับผิดชอบของบริษัทฯ
6. บริษัทฯ จะไม่รับผิดชอบใดๆ ทั้งสิ้น หากเกิดสิ่งของสูญหาย อันเนื่องมาจากความประมาทของท่าน, เกิดจากการโจรกรรม และ อุบัติเหตุจากความประมาทของนักท่องเที่ยวเอง
7. เมื่อท่านตกลงชำระเงินมัดจำหรือค่าทัวร์ทั้งหมดกับทางบริษัทฯ แล้ว ทางบริษัทฯ จะถือว่าท่านได้ยอมรับเงื่อนไขข้อตกลงต่างๆ ทั้งหมด
8. รายการนี้เป็นเพียงข้อเสนอที่ต้องได้รับการยืนยันจากบริษัทฯ อีกครั้งหนึ่ง หลังจากได้สำรองโรงแรมที่พักในต่างประเทศเรียบร้อยแล้ว โดยโรงแรมจัดในระดับใกล้เคียงกัน ซึ่งอาจจะปรับเปลี่ยนตามที่ระบุในโปรแกรม
9. การจัดการเรื่องห้องพัก เป็นสิทธิ์ของโรงแรมในการจัดห้องให้กับกรุ๊ปที่เข้าพัก โดยมีห้องพักสำหรับผู้สูบบุหรี่ / ปลอดบุหรี่ได้ โดยอาจจะขอเปลี่ยนห้องได้ตามความประสงค์ของผู้ที่พัก ทั้งนี้ขึ้นอยู่กับความพร้อมให้บริการของโรงแรม และไม่สามารถรับประกันได้
10. กรณีผู้เดินทางต้องการความช่วยเหลือเป็นพิเศษ อาทิเช่น **ใช้วีลแชร์ กรุณาแจ้งบริษัทฯ อย่างช้า 14 วัน ก่อนการเดินทาง** มิฉะนั้น บริษัทฯ ไม่สามารถจัดการให้ล่วงหน้าได้
11. มัคคุเทศก์ พนักงานและตัวแทนของผู้จัด ไม่มีสิทธิ์ในการให้คำสัญญาใดๆ ทั้งสิ้นแทนผู้จัด นอกจากมีเอกสารลงนามโดยผู้มีอำนาจของผู้จัดกำกับเท่านั้น
12. ผู้จัดจะไม่รับผิดชอบและไม่สามารถคืนค่าใช้จ่ายต่างๆ ได้เนื่องจากเป็นการเหมาจ่ายกับตัวแทนต่างๆ ในกรณีที่ผู้เดินทางไม่ผ่านการพิจารณาในการตรวจคนเข้าเมือง-ออกเมือง ไม่ว่าจะเป็นกองตรวจคนเข้าเมืองหรือกรมแรงงานของประเทศในรายการท่องเที่ยว อันเนื่องมาจากการกระทำที่ส่อไปในทางผิดกฎหมาย การหลบหนี เข้าออกเมือง เอกสารเดินทางไม่ถูกต้อง หรือการถูกปฏิเสธในกรณีอื่นๆ
13. ค่าประกันอุบัติเหตุตามกรมธรรม์วงเงิน 1,000,000 บาท ค่ารักษาพยาบาล ตามเงื่อนไขของบริษัทฯ ประกันภัยที่บริษัททำไว้ ทั้งนี้ย่อมอยู่ในข้อจำกัดที่มีการตกลงไว้กับบริษัทประกันชีวิต ทุกกรณีต้องมีใบเสร็จและเอกสารรับรองทางการแพทย์ จากหน่วยงานที่เกี่ยวข้องของเงื่อนไขนี้ไม่คุ้มครองโรคประจำตัว การสูญเสียทรัพย์สินส่วนตัวของผู้เดินทาง และไม่รวมประกันสุขภาพ ท่านสามารถสั่งซื้อประกันสุขภาพเพิ่มได้จากบริษัทประกันทั่วไป