



# PHOTO WORLD TOURS

PHOTO WORLD TOURS & TRANSPORT LTD.,PART

1/109 Moo 9 Soi Pibulsongkram 6, Pibulsongkram Rd., Nonthaburi 11000

ใบอนุญาต 11/01064

✉ indochinaontour@gmail.com ☎ 02-966-7532 📞 phototour



บินตรง  
**CHARTER**  
FLIGHT

**POP MART**

ทัวร์ไม่จางร้าน

พักหมู่บ้านหิมะ  
**1คืน**

แถมฟรี  
ไอติม 1 อัน

โบสถ์เซนต์โซเฟีย

สะพานปิงโหว

ถนนคนเดินจงหยาง

เดินทาง  
ธันวาคม 67 - กุมภาพันธ์ 68

ราคาเริ่มต้น  
**32,888**

**HARBIN**  
ชูปตาร์...ฮาร์บิน หมู่บ้านหิมะ ของแถม!

📍 ไอโกล์ ชมความอลังการเทศกาลโคมไฟน้ำแข็ง  
เช็อินหมู่บ้านหิมะ ลานสกีย่าปูลี่

HRBAQ0324

6 วัน | 5 คืน



สายการบิน 9 Air



น้ำหนักกระเป๋า 20 kg.

จีน ฮาร์บิน หมู่บ้านหิมะ 6 วัน 5 คืน ซุปตาร์...หมู่บ้านหิมะ ฮาร์บิน ที่หนึ่งในใจคุณ

เดินทางเดือน ธันวาคม 2567 – กุมภาพันธ์ 2568

บินตรง **CHARTER FLIGHT**

~~ทัวร์ไม่ลงร้าน~~

พักหมู่บ้านหิมะ **1 คืน**

แถมฟรี ไอติม 1 อัน

เดินทาง ธันวาคม 67 - กุมภาพันธ์ 68

ราคาเริ่มต้น **30,888**

ไฮไลท์ ชมความอลังการเทศกาลโคมไฟน้ำแข็ง  
เช็คอินหมู่บ้านหิมะ ลานสกีย่าปู้ลี่

HRBAQ0424 | 5 วัน | 4 คืน | 9元航空 9AIR | สายการบิน 9 Air | น้ำหนักกระเป๋า 20 kg

- ★ ชมเทศกาลสุดยิ่งใหญ่ HARBIN INTERNATIONAL ICE AND SNOW FESTIVAL เทศกาลโคมไฟน้ำแข็งฮาร์บิน
- ★ สัมผัสความโรแมนติก หมู่บ้านหิมะ พักหมู่บ้านหิมะ 1 คืน
- ★ ซุปตาร์ ถนนคนเดินจงหยาง เอาใจสายจุ่มกับร้าน POP MART
- ★ (ทัวร์ไม่ลงร้าน)

“มีน้ำดื่มบริการบนรถบัสวันละ 1 ขวด”

# HARBIN

ซูปรตาร์...หมู่บ้านหิมะ ฮาร์บิ้น ที่หนึ่งในใจคุณ

HRBAQ0424

5 วัน 4 คืน



น้ำหนักกระเป๋า 20 kg.  
ขึ้นเครื่อง 7 กก./ท่าน

BKK ✈️ YTY ✈️ HRB ✈️ HRB ✈️ YTY ✈️ BKK  
(แวะประมาณ 1 ชั่วโมง)

เที่ยวบิน	ไฟล์ท	ออก	ถึง
ขาไป	AQ1226	09.00	17.40

เที่ยวบิน	ไฟล์ท	ออก	ถึง
ขากลับ	AQ1225	19.30	01.40+1

วันที่	โปรแกรมการท่องเที่ยว	อาหาร			ที่พัก
		เช้า	กลางวัน	เย็น	
1	<ul style="list-style-type: none"> <li>ทำอากาศยานนานาชาติสุวรรณภูมิ ประเทศไทย</li> <li>แวะเมืองหยางโจว • ทำอากาศยานนานาชาติฮาร์บิ้น ไทเปิง ประเทศจีน</li> <li>เมืองฮาร์บิ้น • ร้านเสื้อกันหนาว</li> </ul>				<b>HOLIDAY INN EXPRESS HOTEL</b> ★ ★ ★ ★ มาตรฐานของจีนหรือเทียบเท่า
2	<ul style="list-style-type: none"> <li>เมืองยาปูสี • ลานสกียาปูสี • เมืองมู่ตันเจียง</li> </ul>				<b>HUA YU ZHI HUI HOTEL</b> ★ ★ ★ ★ มาตรฐานของจีนหรือเทียบเท่า
3	<ul style="list-style-type: none"> <li>หมู่บ้านหิมะ • ถนนคนเดินหมู่บ้านหิมะ • พิพิธภัณฑ์หมู่บ้านหิมะ</li> <li>โปรแกรมหมู่บ้านหิมะ (พักหมู่บ้านหิมะ)</li> </ul>				<b>XUE XIANG HOMESTAY</b> ★ ★ ★ ★ มาตรฐานของจีนหรือเทียบเท่า
4	<ul style="list-style-type: none"> <li>พิเศษ OPTION เสริม 1. SNOWMOBILE</li> <li>2. ICE AND SNOW GALLERY • เดินทะเลสาบหิมะ • เมืองฮาร์บิ้น</li> <li>HARBIN INTERNATIONAL ICE AND SNOW FESTIVAL เทศกาลโคมไฟน้ำแข็ง</li> </ul>				<b>HOLIDAY INN EXPRESS HOTEL</b> ★ ★ ★ ★ มาตรฐานของจีนหรือเทียบเท่า
5	<ul style="list-style-type: none"> <li>ถ่ายรูปด้านนอกโบสถ์เซนต์โซเฟีย • สวนสตาลิน</li> <li>ผ่านชมสะพานรถไฟชางฮัวเจียง • อนุสาวรีย์ผึ้งหง</li> <li>ถนนคนเดินจงหยาง • POP MART</li> <li>ทำอากาศยานนานาชาติฮาร์บิ้น ไทเปิง ประเทศจีน</li> <li>แวะเมืองหยางโจว • ทำอากาศยานนานาชาติสุวรรณภูมิ ประเทศไทย</li> </ul>				



ถนนคนเดินจงหยาง



เทศกาลโคมไฟน้ำแข็ง



โบสถ์เซนต์โซเฟีย



หมู่บ้านหิมะ

\*ทางบริษัทฯ ขอสงวนสิทธิ์ในการสลับโปรแกรมทัวร์ตามความเหมาะสมขึ้นอยู่กับสถานการณ์หน้างาน โดยคำนึงถึงผลประโยชน์ของลูกค้าเป็นสำคัญ

วันเดินทาง	ราคาผู้ใหญ่	ราคาเด็กอายุต่ำกว่า 2 ปีบริบูรณ์ (INFANT)	พักเดี่ยว
10 – 14 ธันวาคม 2567 วันหยุดวันรัฐธรรมนูญ	30,888	6,000	8,000
17 – 21 ธันวาคม 2567	32,888	6,000	8,000
24 – 28 ธันวาคม 2567	35,888	6,000	8,000
31 ธันวาคม 2567 – 04 มกราคม 2568 วันหยุดเทศกาลปีใหม่	36,888	6,000	10,000
07 – 11 มกราคม 2568	33,888	6,000	8,000
14 – 18 มกราคม 2568	34,888	6,000	8,000
21 – 25 มกราคม 2568	34,888	6,000	8,000
28 มกราคม – 01 กุมภาพันธ์ 2568 วันหยุดเทศกาลตรุษจีน	36,888	6,000	10,000
04 – 08 กุมภาพันธ์ 2568 วันหยุดเทศกาลตรุษจีน	36,888	6,000	10,000
11 – 15 กุมภาพันธ์ 2568	34,888	6,000	8,000
18 – 22 กุมภาพันธ์ 2568	33,888	6,000	8,000

ราคาไม่รวมค่าทิปมัคคุเทศก์ท้องถิ่น คนขับรถท้องถิ่น

ตามธรรมเนียม ท่านละ 2,000 บาท/ท่าน/ทริป (ยกเว้นเด็กต่ำกว่า 2 ขวบ)

สำหรับหัวหน้าทัวร์จากเมืองไทย (ตามความพึงพอใจในการบริการ)

ขอสงวนสิทธิ์ไม่รับลูกค้าจอยแลนต์

วันแรก ท่าอากาศยานนานาชาติสุวรรณภูมิ ประเทศไทย – แวะเมืองหยางโจว – ท่าอากาศยานนานาชาติฮาร์บิน ไทเปิง ประเทศจีน – เมืองฮาร์บิน - ร้านเสื้อกันหนาว

06.00 น. สมาชิกทุกท่านพร้อมกัน ณ ท่าอากาศยานนานาชาติสุวรรณภูมิ อาคารผู้โดยสารขาออก ชั้น 4 ประตู 10 จากนั้นนำท่านเช็คอินเคาท์เตอร์สายการบิน 9 AIR (AQ) โดยมีเจ้าหน้าที่ส่งทัวร์และหัวหน้าทัวร์ คอยต้อนรับและแจกเอกสารการเดินทาง จากนั้นนำท่านเช็คอินและโหลดสัมภาระ



ไปสะดวก...  
กระเป๋าถือขึ้นเครื่อง  
สำหรับสายการบิน 9Air

九元航空  
9AIR

CABIN BAGGAGE ขนาด 20x30x40 cm.  
ห้ามมีล้อลาก หากมีล้อลาก จะมีค่าใช้จ่ายเพิ่มเติม  
(สายการบินเรียกเก็บ)

40 cm. 20 cm. 30 cm.

09.00 น. ออกเดินทางสู่ ท่าอากาศยานนานาชาติฮาร์บิน ไทเปิง ประเทศจีน โดยสายการบิน 9 AIR (AQ) เที่ยวบินที่ AQ1226 (ไม่มีอาหารบริการบนเครื่อง)

นำท่านแวะเมืองหยางโจว (Yangzhou Taizhou International Airport: YTY) เพื่อผ่านพิธีการตรวจคนเข้าเมือง ประมาณ 1 - 2 ชั่วโมง จากนั้นนำท่านเดินทางต่อสู่เมืองฮาร์บิน

17.40 น. เดินทางถึง ท่าอากาศยานนานาชาติฮาร์บิน ไทเปิง ประเทศจีน ผ่านพิธีการตรวจศุลกากรตามขั้นตอนเรียบร้อยแล้วนำท่านรับสัมภาระ (เวลาท้องถิ่นประเทศจีนเร็วกว่าเวลาประเทศไทย 1 ชั่วโมง ให้ท่านปรับนาฬิกาของท่านเพื่อสะดวกในเวลานัดหมาย)

นำท่านเดินทางถึงเมือง ฮาร์บิน นำท่านชม ร้านเสื้อกันหนาว ให้ท่านได้เลือกซื้อเสื้อกันหนาวกันเพิ่มเติมตามอัธยาศัย

เย็น รับประทานอาหารเย็น ณ ภัตตาคารอาหารพื้นเมือง

ที่พัก HOLIDAY INN EXPRESS HOTEL ระดับ 4 ดาวมาตรฐานของจีน หรือเทียบเท่า

**เช้า บริการอาหารเช้า ณ ห้องอาหารของโรงแรม**

ออกเดินทางสู่ **เมืองยาบูลี่** (ใช้เวลาเดินทางประมาณ 3 ชั่วโมง) “ยาบูลี่” แปลว่า สวนแอปเปิ้ล มาจากภาษารัสเซีย ซึ่งชาวรัสเซียเป็นคนตั้งให้ เพราะเมืองนี้ปลูกแอปเปิ้ลจำนวนมาก นอกจากนี้ ยังเป็นที่ตั้งของสกีรีสอร์ทที่ใหญ่ที่สุด และดีที่สุดในประเทศจีน ที่นี่จึงเปรียบเสมือนดินแดนสวรรค์ของคนที่รักสกีเป็นชีวิตจิตใจ

**กลางวัน บริการอาหารกลางวัน ณ ภัตตาคารอาหารพื้นเมือง**

จากนั้นนำท่านเดินทางสู่ **ลานสกียาบูลี่** ที่ลานสกีที่มีชื่อเสียงที่สุดของจีน ตั้งอยู่ที่เมืองฮาร์บิน สถานที่แห่งนี้เหมาะสำหรับการเล่นสกีเป็นอย่างมาก เพราะเมื่อฤดูกาลหน้าหนาวมาถึงที่นี่จะมีหิมะปกคลุมยาวนาน สถานที่นี้มีกิจกรรมกีฬาและสันทนาการของฤดูหนาวอีกมากมายสำหรับทั้งผู้ใหญ่และเด็ก การเล่นสกีมีหลายระดับความสูงและมีความยาวรวม 30 กิโลเมตร อิสระท่องเที่ยวที่ลานสกีตามอัธยาศัย (ราคาทัวร์ไม่รวมค่าเช่ารองเท้า สโนว์บอร์ดประมาณ 300 หยวน/คน และ ไม่รวมค่าม้าลากเลื่อนประมาณ 220 หยวน/คน หากต้องการเช่าอุปกรณ์หรือเล่นกิจกรรมอื่นๆ สามารถสอบถามรายละเอียดเพิ่มเติมกับไกด์ท้องถิ่นหรือหัวหน้าทัวร์อีกครั้ง)

**หมายเหตุ:** ปริมาณของหิมะมากหรือน้อย ขึ้นอยู่กับสภาพอากาศในแต่ละปี ถ้าหากสภาพอากาศไม่เอื้ออำนวยหรือหิมะละลาย ทางบริษัทจะไม่มีการคืนเงินและไม่เปลี่ยนโปรแกรมทดแทนทุกกรณี



จากนั้นนำท่านเดินทางสู่ **เมืองมู่ตันเจียง** (ใช้ระยะเวลาในการเดินทางประมาณ 3 ชั่วโมง)  
**เย็น** บริการอาหารเย็น ณ **ภัตตาคารอาหารพื้นเมือง**  
**ที่พัก** HUA YU ZHI HUI HOTEL ระดับ 4 ดาวมาตรฐานของจีน หรือเทียบเท่า

**วันที่สาม** หมู่บ้านหิมะ – ถนนคนเดินหมู่บ้านหิมะ – พิพิธภัณฑ์หมู่บ้านหิมะ - ไปรษณีย์หมู่บ้านหิมะ (พักหมู่ในบ้านหิมะ)

**เช้า** บริการอาหารเช้า ณ ห้องอาหารของโรงแรม

นำท่านเดินทางเพื่อไปสัมผัสและเข้าชม **หมู่บ้านหิมะ** มีอีกชื่อเรียกว่า ฟินแลนด์ภาคตะวันออก อยู่ห่างจากตัวเมืองฮาร์บิน 280 กิโลเมตร เป็นหมู่บ้านที่มีหิมะหนากว่า 1 เมตร วิวหมู่บ้านสวยงาม การก่อสร้างแต่ละบ้านเหมือนกันหมด เข้าไปหมู่บ้านนี้เหมือนเข้าไปโลกของเทพนิยาย หมู่บ้านนี้ ใน 1 ปี หิมะตกถึง 7 เดือน หน้าหนาวหิมะเริ่มตกจากตุลาคมถึงพฤษภาคมของทุกปี เหมาะสำหรับท่องเที่ยวที่ชื่นชอบการเล่นสกี และทำหยาความหนาวเป็นอย่างยิ่ง (หมายเหตุ : ปริมาณของหิมะขึ้นอยู่กับสภาพภูมิอากาศในปีนั้นๆ และราคาทัวร์ไม่รวมค่ากิจกรรมต่างๆ )



กลางวัน

## บริการอาหารกลางวัน ณ ภัตตาคารอาหารพื้นเมือง

นำท่านเดินชม ถนนคนเดินหมู่บ้านหิมะ ซึ่งเป็นถนนหลักเพียงแห่งเดียวของหมู่บ้านหิมะ มีความยาว 500 เมตร เต็มไปด้วยความหลากหลายของสินค้าท้องถิ่น ขนม ผลไม้แช่แข็ง และร้านอาหารต่างๆ อีกระทานชมบรรยากาศอันสวยงามของหมู่บ้านหิมะแห่งนี้

นำท่านชม พิพิธภัณฑ์หมู่บ้านหิมะ เป็นพิพิธภัณฑ์ที่จัดแสดงภาพถ่ายและเรื่องราวของเมืองหิมะ รวมทั้งเป็นสถานที่ศิลปะน้ำแข็งและหิมะในร่มที่ใหญ่ที่สุดในโลก ภายในห้องจัดแสดงวัสดุจากน้ำแข็งธรรมชาติและหิมะเทียมจากนั้น นำท่านชม ไปรษณีย์หมู่บ้านหิมะ ที่ทำการไปรษณีย์ในเทพนิยายที่มีเอกลักษณ์ที่สุดของจีน มีการทำงานปกติและเป็นจุดเช็คอินต้อนรับนักท่องเที่ยวผู้มาเยือน มีมุมถ่ายรูปสวยๆมากมายถ่ายภาพ (หมายเหตุ : ปริมาณของหิมะขึ้นอยู่กับสภาพภูมิอากาศในปีนั้นๆ และราคาทัวร์ไม่รวมค่ากิจกรรมต่างๆ )





## อิสระรับประทานอาหารเย็นเพื่อความสะดวกในการท่องเที่ยว

**ที่พัก** XUE XIANG HOMESTAY ระดับ 4 ดาวมาตรฐานของจีน หรือเทียบเท่า (พักในหมู่บ้านหิมะ)  
หมายเหตุ : เนื่องจากหมู่บ้านหิมะ รถบัสไม่สามารถเข้าไปหมู่บ้านได้ ต้องจอดไว้ด้านนอก และที่พักไม่มีพนักงานยกกระเป๋า ฉะนั้นลูกค้าต้องเตรียมกระเป๋าใบเล็กที่ใช้สำหรับพัก 1 คีน (เนื่องจากต้องถือกระเป๋าเอง) ส่วนกระเป๋าใบใหญ่ฝากไว้กับรถใหญ่ที่จอดรอด้านนอกทั้งนี้กรุณาเตรียมผ้าเช็ดตัว แปรงสีฟัน และยาสีฟันไปด้วย

**วันที่สี่** พิเศษ OPTION เสริม 1.SNOWMOBILE 2. ICE AND SNOW GALLERY + เดินทะเล่ป่าหิมะ เมืองฮาร์บิน - HARBIN INTERNATIONAL ICE AND SNOW FESTIVAL เทศกาลโคมไฟน้ำแข็ง

**เช้า** บริการอาหารเช้า ณ ห้องอาหารของโรงแรม



### พิเศษ OPTION เสริม !!



1.SNOWMOBILE ราคา 380 หยวน/ท่าน

ขับรถสัมผัสประสบการณ์ความหนาวเย็นแบบสุดขีดกับ ชมวิวป่าสนที่มีหิมะสีขาวปกคลุม



2.ICE AND SNOW GALLERY + เดินทะเล่ป่าหิมะ ราคา 300 หยวน/ท่าน

ถ่ายรูปเช็คอิน พร้อมชมความสวยงามของหิมะสีขาวหนาๆที่ปกคลุมป่าสน บ้านเรือนเล็กที่ตั้งอยู่ด้านใน

\*\*\*หมายเหตุสำคัญ ราคาทัวร์นี้ยังไม่รวมค่าบริการ Option ทางบริษัทขอสงวนสิทธิ์ขั้นต่ำ 10 คนขึ้นไปหรืออาจมีการนำเสนอทางเลือกอื่นๆ เพิ่มเติม ทั้งนี้จะเป็นไปตามดุลยพินิจของไกด์ท้องถิ่น หากท่านไหนที่สนใจสามารถสอบถามกับทางหัวหน้าทัวร์หรือไกด์ท้องถิ่นอีกครั้ง\*\*\*

**กลางวัน** บริการอาหารกลางวัน ณ ภัตตาคารอาหารพื้นเมือง  
นำท่านเดินทางกลับสู่ เมืองฮาร์บิน (ใช้ระยะเวลาประมาณ 4 ชั่วโมง)

นำท่านเดินทางสู่งานเทศกาลสุดยิ่งใหญ่ **HARBIN INTERNATIONAL ICE AND SNOW FESTIVAL** เทศกาลโคมไฟน้ำแข็งฮาร์บิน ซึ่งเป็นเทศกาลประจำปี 1 ปีมีครั้งเดียว ที่มีชื่อเสียงไปทั่วโลก ไฮไลท์ของงานก็คือประติมากรรมน้ำแข็งรูปร่างต่างๆ จัดแสดงโชว์มากกว่า 2,000 ชิ้น ไม่ว่าจะเป็นปราสาท หอคอย พระราชวัง โดยใช้น้ำแข็ง 180,000 ลูกบาศก์เมตร และหิมะอีก 150,000 ลูกบาศก์เมตร ประติมากรรมน้ำแข็งเหล่านี้จะสวยงามมากๆ ในช่วงกลางคืน เพราะไฟ LED ที่ประดับอยู่ด้านในน้ำแข็ง จะส่องแสงหลากสีสลับ สร้างความสวยงามและโรแมนติกมากๆ ท่ามกลางอุณหภูมิติดลบ ทั้งยังได้รับการยกย่องว่าน่าเที่ยวติดอันดับ 1-35 ของจีน อีสาระให้ท่านเที่ยวชมอรรถาศัย



เย็น  
ที่พัก

รับประทานอาหารเย็น ณ ภัตตาคารอาหารพื้นเมือง  
WANYU TECHNOLOGY PARK HOTEL ระดับ 4 ดาวมาตรฐานของจีน หรือเทียบเท่า

วันที่ห้า

ถ่ายรูปด้านนอกโบสถ์เซนต์โซเฟีย – สวนสตาลิน – ผ่านชมสะพานรถไฟซางฮัวเจียง -  
อนุสาวรีย์ผึ้งหง – ถนนคนเดินจงหยาง - POP MART - ทำอากาศยานนานาชาติฮาร์บิน  
ไทเปิง ประเทศจีน – แวะเมืองหยางโจว - ทำอากาศยานนานาชาติสุวรรณภูมิ ประเทศไทย

เช้า

**บริการอาหารเช้า ณ ห้องอาหารของโรงแรม**

จากนั้นนำท่าน **ถ่ายรูปด้านนอก**  
**โบสถ์เซนต์โซเฟีย** โบสถ์คริสต์  
นิกายออร์ทอดอกซ์ ที่สร้างขึ้นใน  
ปี ค.ศ 1907 ซึ่งแสดงถึง  
วัฒนธรรมรัสเซียที่ได้เข้ามา  
อิทธิพลในเมืองฮาร์บิน บริเวณ  
รอบๆโบสถ์มีตึกที่สร้างเป็นสไตล์  
รัสเซียอยู่หลายตึก ถือว่าเป็น  
แลนด์มาร์คที่พลาดไม่ได้เลย



นำท่านชม **สวนสตาลิน** ตั้งอยู่ริมฝั่งแม่น้ำซางฮัว สร้างขึ้นในปี ค.ศ.1953 ซึ่งมีรูปแบบที่รับ  
อิทธิพลจากศิลปกรรมของทวีปยุโรป ทุกท่านจะได้เห็นวิวธรรมชาติที่สวยงาม มีหลากหลาย  
กิจกรรมให้เล่น จากนั้นนำท่าน **ผ่านชมสะพานรถไฟซางฮัวเจียง** ตั้งอยู่ริมแม่น้ำซางฮัว ไม่



เพียงแต่เป็นสะพานรถไฟ ที่มีชื่อเสียงเท่านั้น แต่ยังเป็นสะพานข้ามแม่น้ำแห่งแรกในฮาร์บิน แม้ว่าสะพานแห่งนี้จะไม่ได้เปิดทำการแล้ว แต่ยังคงซึ่งความสวยงามและน่าหลงใหลอีกด้วย

กลางวัน

**บริการอาหารกลางวัน ณ ภัตตาคารอาหารพื้นเมือง**

จากนั้นนำท่านเดินทางสู่ **อนุสาวรีย์ฝังหง** ซึ่งตั้งอยู่ ณ บริเวณชายฝั่งแม่น้ำซงฮัว เป็นอนุสรณ์ระลึกถึงความพยายามของชาวเมืองฮาร์บินที่พยายามต่อสู้กับอุทกภัยครั้งใหญ่เมื่อปี ค.ศ.1957 ฐานของอนุสาวรีย์สร้างเป็นสระรูปพระจันทร์เสี้ยว 3 ชั้น ด้านหลังประกอบด้วยเสาและระเบียงโค้งแบบโรมัน ซึ่งแสดงถึงความสามัคคีของชาวเมืองฮาร์บิน



นำท่านเดินทางสู่ **ถนนคนเดินจงหยาง** อีกแลนด์มาร์คหนึ่งที่พลาดไม่ได้ มีความยาวประมาณ 1.4 กิโลเมตร เป็นถนนที่ปูด้วยหินสีเขียวอ่อนทั้งสาย ถนนสายนี้มีสไตล์การก่อสร้างที่มีเอกลักษณ์เฉพาะ สองข้างทางมีอาคารบ้านเรือนสไตล์ยุโรป และทุกวันนี้ ถนนสายนี้ก็ยังคงเป็นสวรรค์แห่งการช้อปปิ้งของเมืองฮาร์บินไม่เปลี่ยนแปลง



และให้ท่านซื้อปั้งไอเท็มสุดฮิตที่มาแรงในตอนนี้ **POP MART** ที่ สาขาบิ๊กปาร์ทห้ามพลาด  
อิสระให้ท่านได้เดินช้อปปิ้งตามอัธยาศัย

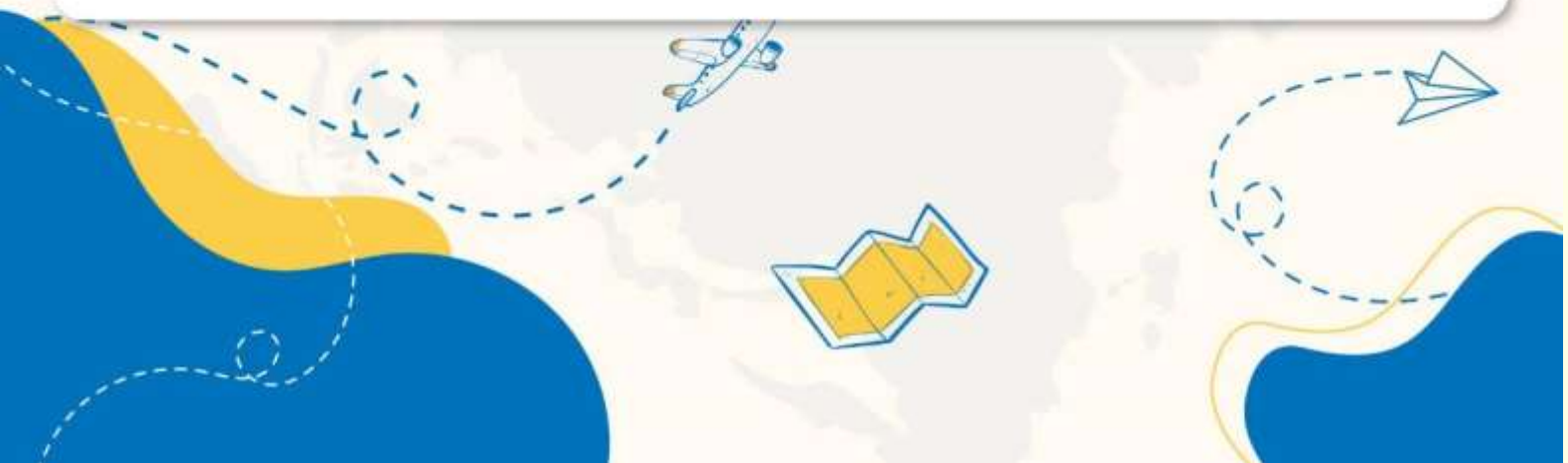
- ได้เวลาอันสมควรนำท่านออกเดินทางสู่ ท่าอากาศยานนานาชาติฮาร์บิน ไทเปิง เพื่อบินภายในสู่เมืองเซินเจิ้น
- 19.30 น. เดินทางสู่ ท่าอากาศยานนานาชาติสุวรรณภูมิ ประเทศไทย โดยสายการบิน 9 AIR (AQ)  
เที่ยวบินที่ AQ1225 (ไม่มีอาหารบริการบนเครื่อง)
- นำท่านแวะเมืองหยางโจว (Yangzhou Taizhou International Airport : YTY) เพื่อผ่าน  
พิธีการตรวจคนเข้าเมือง ประมาณ 1 - 2 ชั่วโมง จากนั้นนำท่านเดินทางต่อสู่ท่าอากาศยาน  
นานาชาติสุวรรณภูมิ
- 01.40+1 น. เดินทางถึง ท่าอากาศยานนานาชาติสุวรรณภูมิ กรุงเทพฯ โดยสวัสดิภาพ พร้อมความ  
ประทับใจ

\*\*\*\*\*

## หมายเหตุ

เนื่องจากการจองทัวร์ล่วงหน้า ณ วันเดินทางจริง อาจจะมีเหตุการณ์ ที่ทำให้ไฟล์ทบินล่าช้า หรือเปลี่ยนแปลงเวลาบิน หากท่านใดมีไฟล์ทบินภายในประเทศหรือต่างประเทศก่อนหรือหลังจากการเดินทาง โปรดสำรองเวลาในการจองตั๋วเครื่องบินไว้อย่างต่ำ 4 - 5 ชั่วโมง ทั้งนี้เพื่อประโยชน์ของตัวท่านเอง ทางบริษัทจะไม่รับผิดชอบค่าใช้จ่ายที่เกิดขึ้นในส่วนของตั๋วเครื่องบินที่ไม่เกี่ยวข้องกับโปรแกรมทัวร์

**บริษัทขอสงวนสิทธิ์ :** ทางบริษัทฯ ขอสงวนสิทธิ์ในการสลับโปรแกรมทัวร์ตาม **ความเหมาะสม** โดยไม่แจ้งให้ทราบล่วงหน้า อันเนื่องมาจากเหตุการณ์ต่าง ๆ ที่อาจเกิดขึ้นจากเหตุสุดวิสัยเช่น เหตุการณ์ทางธรรมชาติ การเมือง สภาพการจราจร ทั้งทางบกและทางอากาศ สถานะห้องพักรของแต่ละโรงแรม รวมไปถึงสภาพอากาศที่ไม่เอื้ออำนวยทั้งนี้ทางเราจะคำนึงถึงความปลอดภัยและผลประโยชน์ของลูกค้าเป็นสำคัญ และการบริการของรถบัสนำเที่ยวตามกฎหมายของ ประเทศจีนสามารถให้บริการวันละ 10 ชั่วโมง มีอาจเพิ่มเวลาได้โดยมีคฤุเทศก์และคนขับจะเป็นผู้บริหารเวลาตามความเหมาะสม ทั้งนี้ขึ้นอยู่กับสภาพการจราจรในวันเดินทางนั้น ๆ เป็นหลัก จึงขอสงวนสิทธิ์ ในการปรับเปลี่ยนเวลาท่องเที่ยวตามสถานที่ในโปรแกรมการเดินทาง



## ✓ อัตราค่าบริการรวม



ค่าตัวเครื่องบินไป-กลับตามรายการที่ระบุ รวมถึงค่าภาษีสนามบิน และค่าภาษีน้ำมัน ( รวมน้ำหนักกระเป๋าถือขึ้นเครื่องท่านละ 7kg และโหลดใต้ท้องเครื่อง ท่านละ 20 kg แชนน้ำหนักได้ )



ค่ารถโค้ชปรับอากาศ



โรงแรมที่พักตามที่ระบุ หรือเทียบเท่า (พัก 2-3 ท่าน/ห้อง)



ค่าธรรมเนียมเข้าชมสถานที่ต่าง ๆ ตามรายการที่ระบุ



ค่าอาหาร ตามรายการที่ระบุ



ค่าเบี้ยประกันอุบัติเหตุในการเดินทางท่องเที่ยว วงประกันท่านละ 1,000,000 บาท ( เชื้อนโซตามกกรมธรรม์ )



ภาษีมูลค่าเพิ่ม 7 % (เฉพาะค่าบริการ)



ภาษีหัก ณ ที่จ่าย 3 % (เฉพาะค่าบริการ)

## ✗ อัตราค่าบริการไม่รวม



ค่าใช้จ่ายส่วนตัวของผู้เดินทาง อาทิ ค่าทำหนังสือเดินทาง ค่าโทรศัพท์ ค่าอาหาร เครื่องดื่ม ค่าซักรีด ค่ามินิบาร์ในห้องและค่าพานะต่าง ๆ ที่มีได้ระบุในรายการ



ค่าธรรมเนียมวีซ่าเข้า **ประเทศจีน** สำหรับชาวต่างชาติ ที่ไม่ได้รับการงดเว้น วีซ่าเข้าประเทศจีน



ค่าธรรมเนียมในกรณีกระเป๋าสัมภาระที่มีน้ำหนักเกินกว่าที่สายการบินนั้น ๆ กำหนด หรือสัมภาระใหญ่เกินขนาดมาตรฐาน



ค่าภาษีน้ำมัน ที่สายการบินเรียกเก็บเพิ่ม ภายหลังจากทางบริษัทฯ ได้ออกตัวเครื่องบินไปแล้ว



ค่าทิปมัคคุเทศก์, คนขับรถ, **2,000** บาท/ท่าน/ทริป, ค่าทิปหัวหน้าทัวร์ แล้วแต่ความพึงพอใจของท่าน

## เงื่อนไขการจอง และ การชำระเงิน

- ชำระมัดจำท่านละ 15,000 บาท ภายใน 24 ชั่วโมง หลังจากที่ท่านส่งเอกสารการจอง กรณีลูกค้าทำการจองก่อนวันเดินทางภายใน 30 วัน ทางบริษัทฯ ขอสงวนสิทธิ์ในการเก็บค่าทัวร์เต็มจำนวน
- ส่วนที่เหลือ ชำระก่อนวันเดินทางอย่างน้อย 30 วัน
- หากไม่ชำระมัดจำตามที่กำหนด ขออนุญาตตัดที่นั่งให้ลูกค้าท่านอื่นที่รออยู่
- หากชำระไม่ครบตามจำนวน บริษัทฯถือว่าท่านยกเลิกการเดินทางโดยอัตโนมัติ โดยไม่มีเงื่อนไข
- เมื่อท่านชำระเงินไม่ว่าจะทั้งหมดหรือบางส่วน ทางบริษัทฯ ถือว่าท่านได้ยอมรับเงื่อนไขและข้อตกลงต่างๆที่ได้ระบุไว้ทั้งหมดนี้แล้ว
- หากชำระเงินในแต่ละส่วนแล้ว โปรดส่งสำเนาการโอนเงิน มาทางอีเมลล์ของเซลส์ที่ท่านติดต่อ
- ส่งรายชื่อสำรองที่นั่ง ผู้เดินทางต้องส่งสำเนานั่งสือเดินทาง ( Passport ) หากไม่ส่งสำเนานั่งสือเดินทาง ( Passport ) มาให้ ทางบริษัทฯ ขอสงวนสิทธิ์ไม่รับผิดชอบค่าเสียหายอันเกิดจากความผิดพลาดจากการสะกดชื่อ-นามสกุล และอื่นๆ เพื่อใช้ในการจองตั๋วเครื่องบินทั้งสิ้น

### กรณีเด็กอายุต่ำกว่า 18 ปีบริบูรณ์ เดินทางพร้อมญาติ

- สำเนาสูติบัตร ( ใบเกิด ) กรณีเด็กอายุต่ำกว่า 6 ปี ต้องใช้สูติบัตรตัวจริง
- ใบยินยอมออกให้บุตรเดินทางไปต่างประเทศ ของบิดามารดา ที่ออกให้โดยสำนักงานเขตหรือที่ว่าการอำเภอเท่านั้น

หมายเหตุ : โปรดตรวจสอบ Passport : จะต้องมีอายุคงเหลือ ณ วันเดินทางมากกว่า 6 เดือนขึ้นไป และเหลือหน้ากระดาษอย่างน้อย 2 หน้าหากไม่มั่นใจโปรดสอบถามเจ้าหน้าที่



# เงื่อนไขยกเลิกการจอง

- ยกเลิกก่อนการเดินทาง **ตั้งแต่ 30 วันขึ้นไป** คืนเงินค่าทัวร์โดยหักค่าใช้จ่ายที่เกิดขึ้นจริง **ในกรณีที่วันเดินทางตรงกับวันหยุดนักขัตฤกษ์ ต้องยกเลิกก่อน 45 วัน**
- **ยกเลิกก่อนการเดินทาง 15-29 วัน** คืนเงิน 50% ของค่าทัวร์ หรือหักค่าใช้จ่ายตามจริง เช่น ค่ามัดจำตัวเครื่องบิน โรงแรม และค่าใช้จ่ายจำเป็นอื่นๆ
- ยกเลิกก่อนการเดินทาง **น้อยกว่า 15 วัน** ขอสงวนสิทธิ์ไม่คืนเงินค่าทัวร์ที่ชำระแล้วทั้งหมด
- หากมีการยกเลิกการเดินทางโดยไม่ใช้ความผิดของบริษัททัวร์ ทางบริษัทขอสงวนสิทธิ์ไม่รับผิดชอบ และ คืนค่าทัวร์ส่วนใดส่วนหนึ่งให้ท่านได้ไม่ว่ากรณีใด ๆ ทั้งสิ้น เช่น สถานกวดปฏิเสธรวีซ่า ด้านตรวจคนเข้าเมือง นโยบายห้ามเข้า ออกประเทศฯลฯ
- กรณีต้องการเปลี่ยนแปลงผู้เดินทาง ( **เปลี่ยนชื่อ** ) จะต้องแจ้งให้ทางบริษัททราบล่วงหน้า อย่างน้อย 21 วัน ก่อนออกเดินทาง กรณีแจ้งหลังจากเจ้าหน้าที่ออกเอกสารเรียบร้อยแล้ว ไม่ว่าส่วนใดส่วนหนึ่ง ทางบริษัทขอสงวนสิทธิ์ในการเรียกเก็บค่าใช้จ่ายที่เกิดขึ้นจริงทั้งหมด ทั้งนี้ขึ้นอยู่กับช่วงพีเรียดวันที่เดินทางและกระบวนการของแต่ละคน: เป็นสำคัญด้วย กรุณาสอบถามกับเจ้าหน้าที่เป็นกรณีพิเศษ
- กรณีต้องการเปลี่ยนแปลงพีเรียดวันเดินทาง ( **เลื่อนวันเดินทาง** ) ทางบริษัทขอสงวนสิทธิ์ในการหักค่าใช้จ่ายการดำเนินการต่างๆที่เกิดขึ้นจริงสำหรับการดำเนินการจองครั้งแรก ตามจำนวนครั้งที่เปลี่ยนแปลง ไม่ว่ากรณีใดๆทั้งสิ้น
- กรณีเจ็บป่วยจนไม่สามารถเดินทางได้ ต้องมีใบรับรองแพทย์จากโรงพยาบาลบริษัทฯ จะทำการเลื่อนการเดินทางของท่านไปยังคณะต่อไป ทั้งนี้ ท่านจะต้องเสียค่าใช้จ่ายที่ไม่สามารถยกเลิก หรือเลื่อนการเดินทางได้ตามความเป็นจริง
- กรณีเจ็บป่วยกะทันหันก่อนล่วงหน้าเพียง 7 วันทำการ ทางบริษัทฯ ขอสงวนสิทธิ์ในการคืนเงินทุกกรณี

หมายเหตุ : กรุณาอ่านศึกษารายละเอียดทั้งหมดก่อนทำการจอง เพื่อความถูกต้อง และความเข้าใจตรงกันระหว่างท่านลูกค้าและบริษัท)

## เงื่อนไขและรายละเอียดเพิ่มเติม

1. กรณีผู้ร่วมคณะยินดีที่จะเดินทางน้อยกว่า 15 ท่านทางบริษัทสงวนสิทธิ์ ไม่มีหัวหัวหน้าทัวร์ (มีไกด์ท้องถิ่นตลอดการเดินทางที่ประเทศจีน)
2. ขอสงวนสิทธิ์การเก็บค่าน้ำมันและภาษีสนามบินทุกแห่งเพิ่ม หากสายการบินมีการปรับขึ้นก่อนวันเดินทาง
3. บริษัทฯ ขอสงวนสิทธิ์ในการเปลี่ยนเที่ยวบิน โดยมีต้องแจ้งให้ทราบล่วงหน้าอันเนื่องจากสาเหตุต่างๆ
4. บริษัทฯ จะไม่รับผิดชอบใดๆ ทั้งสิ้น หากเกิดกรณีความล่าช้าจากสายการบิน, การยกเลิกบิน, การประท้วง, การนัดหยุดงาน, การก่อการจลาจล, ภัยธรรมชาติ, การนำสิ่งของผิดกฎหมายซึ่งอยู่นอกเหนือความรับผิดชอบของบริษัทฯ
5. บริษัทฯ จะไม่รับผิดชอบใดๆ ทั้งสิ้น หากเกิดสิ่งของสูญหายอันเนื่องเกิดจากความประมาทของท่าน, เกิดจากการโจรกรรม และ อุบัติเหตุจากความประมาทของนักท่องเที่ยวเอง
6. เมื่อกท่านตกลงชำระเงินมัดจำหรือค่าทัวร์ทั้งหมดกับทางบริษัทฯ แล้ว ทางบริษัทฯ จะถือว่าท่านได้ยอมรับเงื่อนไขข้อตกลงต่างๆ ทั้งหมด
7. รายการนี้เป็นเพียงข้อเสนอที่ต้องได้รับการยืนยันจากบริษัทฯ อีกครั้งหนึ่ง หลังจากได้สำรองโรงแรมที่พักในต่างประเทศเรียบร้อยแล้ว โดยโรงแรมจัดในระดับใกล้เคียงกัน ซึ่งอาจจะปรับเปลี่ยนตามที่ระบุในโปรแกรม
8. การจัดการเรื่องห้องพัก เป็นสิทธิของโรงแรมในการจัดห้องให้กับกรุ๊ปที่เข้าพักโดยมีห้องพักสำหรับผู้สูบบุหรี่/ปลอดบุหรี่ได้ โดยอาจจะขอเปลี่ยนห้องได้ตามความประสงค์ ของผู้ที่พัก ทั้งนี้ขึ้นอยู่กับความพร้อมให้บริการของโรงแรม และไม่สามารถรับประกันได้
9. กรณีผู้เดินทางต้องการความช่วยเหลือเป็นพิเศษ อาทิเช่น **ใช้วีลแชร์ กรุณาแจ้งบริษัทฯ อย่างน้อย 7 วันก่อนการเดินทาง** มิฉะนั้นบริษัทฯ ไม่สามารถจัดการได้ล่วงหน้าได้
10. มัคคุเทศก์ พนักงานและตัวแทนของผู้จัดไม่มีสิทธิในการให้คำสัญญาใด ๆ ทั้งสิ้นแทนผู้จัด นอกจากมีเอกสารลงนามโดยผู้มีอำนาจของผู้จัดกำกับเท่านั้น

## เงื่อนไขและรายละเอียดเพิ่มเติม

11. ผู้จัดจะไม่รับผิดชอบและไม่สามารถคืนค่าใช้จ่ายต่างๆ ได้เนื่องจากเป็นการเหมาจ่ายกับตัวแทนต่างๆ ในกรณีที่ผู้เดินทางไม่ผ่านการพิจารณาในการตรวจคนเข้าเมือง-ออกเมือง ไม่ว่าจะเป็นกองตรวจคนเข้าเมืองหรือกรมแรงงานของทุกประเทศในรายการท่องเที่ยว อันเนื่องมาจากการกระทำที่ส่อไปในทางผิดกฎหมาย การหลบหนี เข้าออกเมือง เอกสารเดินทางไม่ถูกต้อง หรือ การถูกปฏิเสธในกรณีอื่น ๆ
- 12.กรณีต้องการพักแบบ 3 ท่าน ต่อห้องหรือห้องแบบ 3 เตียง Triple โรงแรมมีห้อง Triple ไม่เพียงพอ ขอสงวนสิทธิ์ในการจัดห้องให้เป็นแบบ แยก 2 ห้อง คือ 1 ห้องพักคู่ และ 1 ห้องพักเดี่ยว โดยต้องมีชำระค่าใช้จ่ายพักเดี่ยวเพิ่มเติม
- 13.สภาพการจราจรในช่วงวันเดินทางตรงกับวันหยุดเทศกาลของประเทศจีนหรือวันเสาร์ อาทิตย์ รถอาจจะติด อาจทำให้เวลาในการท่องเที่ยว และข้อปบึงแต่ละสถานที่น้อยลง โดยเป็นดุลยพินิจของมัคคุเทศก์ และคนขับรถในการบริหารเวลา ซึ่งอาจจะขอความร่วมมือจากผู้เดินทางในบางครั้งที่ต้องเร่งรีบ เพื่อให้ได้ท่องเที่ยวตามโปรแกรม
- 14.บริการน้ำดื่ม 1 ขวด/ท่าน/วัน
- 15.การบริการของรถบัสนำเที่ยวตามกฎหมายของประเทศจีนสามารถให้บริการวันละ 10 ชั่วโมง ในวันนั้นๆมีอาจเพิ่มเวลาได้ โดยมีมัคคุเทศก์และคนขับจะเป็นผู้บริหารเวลาตามความเหมาะสม ทั้งนี้ขึ้นอยู่กับสภาพการจราจรในวันเดินทางนั้นๆเป็นหลัก จึงขอสงวนสิทธิ์ในการปรับเปลี่ยนเวลาท่องเที่ยวตามสถานที่ในโปรแกรมการเดินทาง
- 16.ในกรณีที่พาสปอร์ตของท่านชำรุด หรือมีตราประทับใดๆที่ไม่เกี่ยวข้องกับการเดินทางและสายการบินแจ้งว่าไม่สามารถใช้เดินทางได้ ทางบริษัทขอสงวนสิทธิ์ในการคืนเงินไม่ว่ากรณีใดๆ เนื่องจากทางบริษัทได้มีการชำระค่าใช้จ่ายในการเดินทางทั้งหมดไปเรียบร้อยแล้ว

