



# PHOTO WORLD TOURS

PHOTO WORLD TOURS & TRANSPORT LTD.,PART

1/109 Moo 9 Soi Pibulsongkram 6, Pibulsongkram Rd., Nonthaburi 11000

ใบอนุญาต 11/01064

✉ indochinaontour@gmail.com ☎ 02-966-7532

LINE phototour



SPHZ-CN1.1

## DISCOVER HAINAN HAIKAU SANYA

### เที่ยวเกาะไหหลำ - ไหโข่ว - ซานย่า 5 วัน 4 คืน

โดยสารการบิน Sichuan Airlines (3U)  四川航空  
SICHUAN AIRLINES



**POP MART**

@Atlantis SANYA

ราคาเริ่มต้น

# 11,999.-

### ฮาวายแห่งทะเลตะวันออก #ไม่เหนื่อย! บินง่าย-กลับเที่ยง

- ลឹคกระมู เจ้าแม่กวนอิมหนานซาน
- ลิ้มผีสทะเลซานย่า "ไข่มุกแห่งทะเลจีนใต้"
- ชมอ่าวพระจันทร์ครึ่งเสี้ยว Riyue
- ชิมปิ้ง ซิม Streetfood ถนนโบราณ Qilou
- ลิ้มผีสไหหลำยุคใหม่ที่ศูนย์เทคโนโลยี Bougainvillea
- เข้าชมพิพิธภัณฑ์ไห่หนาน

# บิน full service airline มีอาหารบริการ

# ไฟล์ทไม่เหนื่อยไม่อดนอน #พัก4 ดาว X 4 คืน เต็มๆ

# ชิมข้าวมันไก่ไหหลำ # ลงร้านช้อปปิ้ง 2 ร้าน

# 2 สถานที่ท่องเที่ยว ระดับ AAAA ของจีน

ไม่รวมค่าธรรมเนียมทิปไกด์ท้องถิ่น+คนขับรถ และค่าทัวร์ส่วนตัวที่เหลือ ชำระที่สนามบิน 1,500 บาทต่อท่าน

SPHZ-CN1.1

# DISCOVER HAINAN HAIKOU SANYA

**เที่ยวเกาะไหหลำ - ไหโข่ว - ซานย่า 5 วัน 4 คืน**  
 โดยสายการบิน Sichuan Airlines (3U)

**POP MART @Atlantis SANYA**

**ราคาเริ่มต้น**  
**11,999.-**

**ฮาวายแห่งทะเลตะวันออก #ไม่เหนียว! บินขำ-กลับเที่ยง**

- สักการะบู เจ้าแม่กวนอิมหนานซาน
- สัมผัสทะเลซานย่า "ไปทุกแห่งทะเลจินใต้"
- ชมอ่าวพระจันทร์ครึ่งเสี้ยว Riyue
- ช้อปปิ้ง ฮิม Streetfood ถนนโบราณ Qilou
- สัมผัสไหหลำยุคใหม่ที่ศูนย์เทคโนโลยี Bougainvillea
- เข้าชมพิพิธภัณฑ์ไห่หนาน

# บิน full service airline มีอาหารบริการ  
 # ไฟล์ทไม่เหนียวไม่อดนอน #พัก4 ดาว X 4 คืน เต็มๆ  
 # ซิมข้ามบินไถ่ไหหลำ # ลงร้านช้อปปิ้ง 2 ร้าน  
 # 2 สถานที่ท่องเที่ยว ระดับ AAAAA ของจีน

**ไม่รวมค่าธรรมเนียมกับไกด์ท้องถิ่น+คนขับรถ และค่าทิ้วส่วนที่เหลือ ชำระที่สนามบิน 1,500 บาทต่อท่าน**

เดินทางโดยสายการบิน SICHUAN AIRLINE

FULL SERVICE มีอาหารบริการบนเครื่อง

ที่	โปรแกรมท่องเที่ยว	เช้า	เที่ยง	เย็น	โรงแรม
1	กรุงเทพฯ (สนามบินสุวรรณภูมิ) - ทำอากาศยานไหโข่ว (3U3712 13:55-17:00 )			☉	Haikou Baohua Harbour view hotel หรือเทียบเท่า โรงแรม 4*
2	พิพิธภัณฑ์มณฑลไห่หนาน – M1 Coffee Fantasy Factory- Sanya Luhuitou Scenic Spot - ถนนคนเดินอู่เหิง	☉	☉		Sanya Tuke China Hotel หรือเทียบเท่า โรงแรม 4*
3	อุทยานพุทธธรรมหนานซาน -Bougainvillea Science and Technology Park - Pop mart (Atlantis)	☉	☉	☉	Sanya Tuke China Hotel หรือเทียบเท่า โรงแรม 4*
4	Binglanggu Li and Miao Cultural Heritage Park -Wanning Riyue Bay - ถนนโบราณไหโข่ว	☉	☉		Haikou Baohua Harbour view hotel หรือเทียบเท่า โรงแรม 4*
5	ทำอากาศยานไหโข่ว - กรุงเทพฯ (สนามบินสุวรรณภูมิ) (3U3711 11:30-12:55 )	☉			

**อัตราค่าบริการห้องพักละ 2-3 ท่าน****\*\*สำหรับหนังสือเดินทางต่างชาติเก็บเพิ่ม 1,000 บาท\*\*****(เป็นข้อตกลงในการคิดเรตราคาชาวต่างชาติจากประเทศปลายทาง)**

วันที่เดินทาง	ผู้ใหญ่ ราคาท่านละ	ทารกอายุต่ำกว่า 2 ปี	พักเดี่ยว
วันที่ 23-27 สิงหาคม 2567	11,999. -	3,900.-	4,900
วันที่ 30 สิงหาคม-03 กันยายน 2567	12,999. -	3,900.-	4,900
วันที่ 06-10 กันยายน 2567	11,999. -	3,900.-	4,900
วันที่ 13-17 กันยายน 2567	11,999. -	3,900.-	4,900
วันที่ 20-24 กันยายน 2567	12,999. -	3,900.-	4,900
วันที่ 27 กันยายน – 01 ตุลาคม 2567	12,999. -	3,900.-	4,900

**เงื่อนไขการจอง มัดจำท่านละ 7,000 บาท****ไม่รวมค่าทิป 1,500 บาท/ท่าน ชำระที่สนามบิน****จอยแลนด์ ไม่เอาตัวเครื่องบิน หักออก 4,900 บาท****วันแรก กรุงเทพฯ (สนามบินสุวรรณภูมิ) - ท่าอากาศยานไหโข่ว (-/-D)**

10:30 น. พร้อมกันที่ ท่าอากาศยานสุวรรณภูมิ อาคารผู้โดยสารระหว่างประเทศ ชั้น 4 ประตู 10 โดยมีเจ้าหน้าที่คอยให้การต้อนรับและอำนวยความสะดวกตรวจเช็คสัมภาระและเอกสารการเดินทางให้กับทุกท่าน  
เซ็คอิน ณ เคาน์เตอร์สายการบิน 3U3712 (Sichuan Airlines)

13:55 น. ออกเดินทางสู่ เมืองไหโข่ว โดยเที่ยวบินที่ 3U3712 **(มีอาหารบริการบนเครื่อง)**

17:00 น. เดินทางถึง ท่าอากาศยานนานาชาติไหโข่ว เมืองไหโข่ว มณฑลไห่หนาน (เกาะไหหลำ) ซึ่งตั้งอยู่ทางเหนือของเกาะไหหลำ เกาะไหหลำเป็นเกาะที่มีขนาดใหญ่เป็นอันดับ 2 ของประเทศจีนรองมาจากเกาะไต้หวัน ตั้งอยู่ทางใต้สุดของประเทศจีน จากนั้นนำท่านผ่านขั้นตอนตรวจคนเข้าเมือง

**เย็น** 🍲 รับประทานอาหารเย็น Hainanese Chicken Rice

นำท่านเข้าสู่ที่พัก โรงแรมที่พัก Haikou Baohua Harbour view hotel หรือเทียบเท่า 4



**วันที่สอง** พิชิตภัณฑ์มณฑลไห่หนาน - M1 Coffee Fantasy Factory- Sanya Luhuitou- ถนนคนเดินอีเหิง (B/L/-)

**เช้า** ๑๐ รับประทานอาหารเช้า ณ ห้องอาหารของโรงแรม



จากนั้นนำท่านชม พิชิตภัณฑ์มณฑลไห่หนาน เพลิดเพลินกับการชมวัตถุจัดแสดงหลากหลายประเภทภายในนิทรรศการอารยธรรมทางทะเลของทะเลจีนใต้ และชมนิทรรศการโบราณวัตถุจากหลายยุคสมัยที่มีรูปทรงและลวดลายสัตว์สารพัดชนิด เช่น แรดช้างเหยี่ยว นกฟีนิกซ์ หมู นก และมังกร ณ พิชิตภัณฑ์ไห่หนาน ไนนครไฮ่ไห่ว เมืองเอกของมณฑลไห่หนาน (ไห่หล่า) ทางตอนใต้ของจีน นำท่านเดินทางไปที่ M1 Coffee Fantasy โรงงานกาแฟที่ใหญ่ที่สุดในประเทศ เป็นเมืองแห่งกาแฟแห่งเดียวในเอเชียที่ออกแบบมาสำหรับทุกวัยและเต็มไปด้วยความสนุกสนานแบบเด็กๆ สัมผัสวัฒนธรรมและชมโรงงาน ที่จะพาเราไปชิมกาแฟรสชาติเยี่ยม การเดินทางเริ่มต้นจากการทำความเข้าใจต้นกำเนิดของวัฒนธรรมกาแฟของเมืองนี้

**กลางวัน** ๑๑ รับประทานอาหารกลางวัน ณ ภัตตาคาร



**จุดชมวิวยานย่าลู๋ฮุยโถว Sanya Luhuitou Scenic Spot (รวมรถกอล์ฟ)** ตำนานที่สวยงามและสะเทือนใจ ได้ชื่อมาจากคำพูดที่ว่า "กว้างหันหลังกลับ มีความรักอยู่ในโลก" สวนสาธารณะแห่งนี้ล้อมรอบด้วยทะเลทั้งสามด้าน และด้านหนึ่งติดกับเมืองซานย่า เป็นสถานที่ที่ดีเยี่ยมในการปีนขึ้นไปชมทะเล ชมพระอาทิตย์ขึ้นและพระอาทิตย์ตก และมองเห็นทิวทัศน์มุมกว้างของเมืองซานย่า

จากนั้นนำท่านอิสระ ณ **ถนนคนเดินอีเหิง** มีร้านอาหารหลายร้อยร้านอาหารเกือบพันรายการ รวมถึงของว่างขึ้นชื่อจากสถานที่ต่างๆ สถานที่เซ็คอิน ถนนตลาดอีเหิง ด้านนอกของตลาด ผสมผสานการกิน ดื่ม เล่น สนุกสนาน ชอปปิ้ง ครอบคลุม ของว่างพิเศษ ผลไม้เมืองร้อน อุปกรณ์งานฝีมือ เสื้อผ้า รองเท้า และหมวก อุปกรณ์มือถือ ดอกไม้ และอื่นๆ อีกมากมาย

**\*\*\* (อิสระ อาหารค่ำเพื่อความสะดวกในการท่องเที่ยวและการชอปปิ้ง) \*\*\***

**นำท่านเข้าสู่ที่พัก โรงแรมที่พัก Sanya Tuke China Hotel หรือเทียบเท่า 4\***

**\*\*\* ที่ซานย่า ลูกค้าสามารถเลือกซื้อ OPTION เสริมได้ดังนี้ (ไม่มีการบังคับใดๆ) สามารถแจ้งก่อนเดินทางหรือแจ้งกับไกด์ระหว่างเดินทางได้เลยครับ**

Sanya Romance Park Song and Dance Show (RMB320)

The Red Detachment of Women Show (RMB260)

Luxury Cruise in Sanya Bay + Beer/Beverages (RMB250)

Haitang Bay C Show (RMB288)

วันที่สาม อุทยานหนานซาน - Bougainvillea Science and Technology Park – Pop mart (Atlantis) (B/L/D)

เช้า ๑๐|รับประทานอาหารเช้า ณ ห้องอาหารของโรงแรม



นำท่านเที่ยว อุทยานหนานซาน (รวมรถกอล์ฟ) ถูกจัดให้เป็นสถานที่ท่องเที่ยวประจำชาติระดับ 5A เป็นสถานที่สำคัญสำหรับสืบทอดศาสนาพุทธของประเทศจีน และถือว่าเป็นสวนพุทธธรรมที่ใหญ่ที่สุดของประเทศจีน เป็นพิพิธภัณฑ์ที่จัดแสดงพุทธศาสนาแบบจีนสวนสาธารณะวัฒนธรรมดั้งเดิมขนาดใหญ่ สถานที่ท่องเที่ยวหลัก ได้แก่ วัดหนานซาน เจ้าแม่กวนอิมในทะเล ,สวนวัฒนธรรมเจ้าแม่กวนอิม ,พระธาตุเทียนจู่, จุดชมวิวทางพุทธศาสนา, ป่าเจดีย์ซีอฝาง และสวนกุ้ยเกน, ศูนย์แลกเปลี่ยนวัฒนธรรมทางพุทธศาสนา, และเจ้าแม่กวนอิมเหนือนมหาสมุทรเป็นหนึ่งในสถานที่ ที่ไม่ควรพลาด

๑๐| รับประทานอาหารกลางวัน ณ ภัตตาคาร อาหารเจ (เป็นประเพณีการเสริมบุญหลังจากสักการะเจ้าแม่กวนอิม

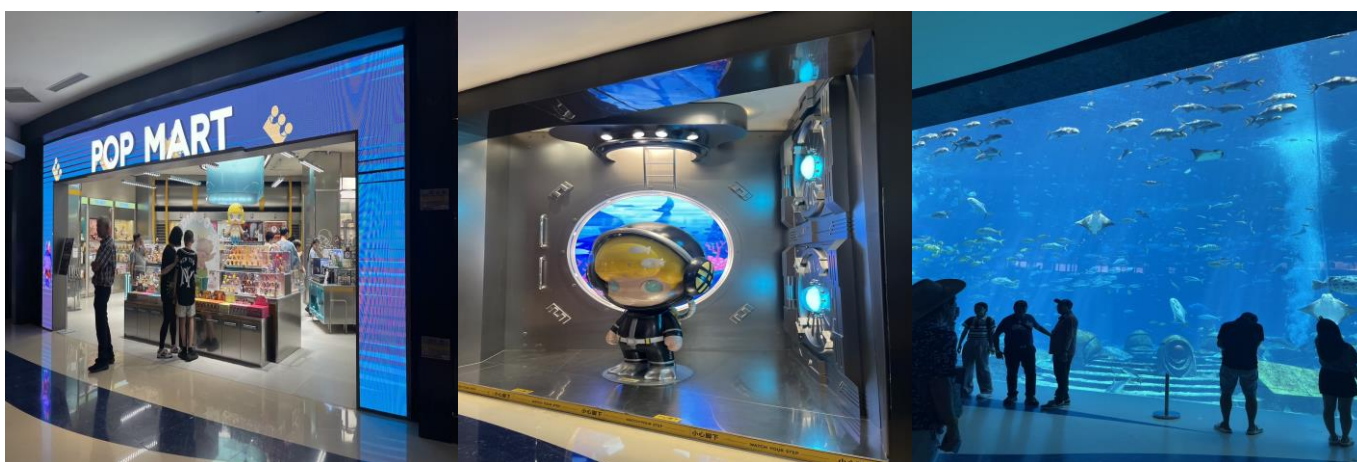
นำท่านแวะชม ร้านผลิตภัณฑ์ยาจีน น้ำมันปลา ร้านจำหน่ายน้ำมันปลาเพื่อสุขภาพ ดีต่อระบบหัวใจและสมอง ซื่อเป็นของฝากให้คนในครอบครัว และคนที่คุณห่วงใยเพื่อฝากคนทางบ้าน



จากนั้นนำท่านไป Bougainvillea Science and Technology Park : อุทยานวิทยาศาสตร์และเทคโนโลยีเฟื่องฟ้า จัดแสดงทรัพยากรเชื้อพันธุ์เฟื่องฟ้าประมาณ 450 ชนิด การจัดแสดงและการศึกษาวิทยาศาสตร์ยอดนิมของเฟื่องฟ้า และ เทคโนโลยีซีดีกรีนพาร์กระบบ "เข้าสวนสาธารณะ 300 เมตร เข้าสู่ทางเดินสีเขียว 1 กิโลเมตร และ 3 กิโลเมตรถึง ภูเขาและทะเล" สร้างสวนสาธารณะในเมืองสำหรับประชาชนและ นักท่องเที่ยว



นำท่านช้อปปิ้ง POPMART @ Atlantis Sanya ศูนย์รวม ART TOY สุดน่ารัก ที่เป็นกระแสอยู่ในขณะนี้ เลือกซื้อกล่องสุ่ม หลากหลายรุ่นไม่ว่าจะเป็น ลานูโน่ มอลลี่ และ อีกมากมาย ท่านจะได้ตื่นตาตื่นใจกับการตกแต่งที่สุดอลังการ ภายในจะตกแต่งตามคอนเซ็ปท์ของแอตแลนติส นครที่สาบสูญได้ทะลุเล็ก



เย็น ๑๐) รับประทานอาหารเย็น ณ ภัตตาคาร

นำท่านเข้าสู่ที่พัก โรงแรมที่พัก Sanya Tuke China Hotel หรือเทียบเท่า 4\*

## วันที่สี่ Binglanggu Li and Miao Cultural Heritage Park - Riyue Bay –Haikou arcaded streets(B/L/-)

เช้า ๑๐| รับประทานอาหารเช้า ณ ห้องอาหารของโรงแรม



จากนั้นนำท่าน Binglanggu Li and Miao Cultural Heritage Park (รวมรถกอล์ฟ) นำท่านชมประเพณีของชาวอะบอริจินอันเป็นเอกลักษณ์ พื้นที่การท่องเที่ยวเชิงวัฒนธรรม หมู่บ้านชนเผ่าแม้ว-หลี่ (รวมรถกอล์ฟ) ชมการจำลองชีวิตความเป็นอยู่ของชนเผ่าที่มีประชากรเยอะที่สุดในเกาะไหหลำ ชมวิวทิวทัศน์ป่าฝน ดึกดำบรรพ์ที่ลึกลับ และชมศิลปะการแสดงอันเป็นเอกลักษณ์ของชนเผ่า ถูกจัดให้เป็นสถานที่ท่องเที่ยวประจำชาติระดับ 5A



นำท่านเดินทางชมอ่าว Riyue ที่รายล้อมไปด้วยภูเขาและแม่น้ำทางเหนือและทะเลจีนใต้ทางทิศใต้ เป็นอ่าวรูปพระจันทร์ครึ่งเสี้ยว ชายหาดของอ่าวมีสีขาวนวลน้ำทะเลสงบ ทะเลเป็นสีฟ้าใส มีหินและคลื่นขนาดใหญ่อยู่ในทะเล

กลางวัน ๑๐| รับประทานอาหารกลางวัน ณ ภัตตาคาร

นำท่านเยี่ยมชม ร้านเพื่อสุขภาพที่ผลิตมาจากถ่านชาโคล มีสรรพคุณในการดูดซับสารพิษออกจากร่างกาย ให้ท่านได้เลือกซื้อตามอัธยาศัย อาทิ ยาสีฟัน หมอน ถุงเท้า ที่ขัดตัว เป็นต้น





นำท่านช้อปปิ้ง ชิม Streetfood Haikou Qilou Old Street ถนนโบราณไห่โข่ว ภูมิทัศน์ถนนอันเป็นเอกลักษณ์ในเมืองไห่โข่ว มีอาคาร Sipailou ที่เก่าแก่ที่สุดจากราชวงศ์ซ่ง ซึ่งมีประวัติศาสตร์ยาวนานกว่า 700 ปี ได้รับการยอมรับว่าเป็นหนึ่งในสิบ "ถนนประวัติศาสตร์และวัฒนธรรมจีน" แรกๆ เยี่ยมชมวัด Tianhou ซึ่งเป็นวัดที่ใหญ่ที่สุดและเก่าแก่ที่สุดซึ่งอุทิศให้กับวัด Mazu ในไห่ เดินเล่นไปตามถนนจงซานเพื่อลิ้มรสชาติอาหารอันเป็นเอกลักษณ์ของไห่หล่า ท่ามกลางร้านค้าเก่าแก่ที่มีเสน่ห์

**\*\*\* (อิสระ อาหารค่ำเพื่อความสะดวกในการท่องเที่ยว) \*\*\***

**โปรดทราบว่าพิพิธภัณฑ์มรดกทางวัฒนธรรมปิดให้บริการชั่วคราวเนื่องจากการซ่อมบำรุง**

นำท่านเข้าสู่ที่พัก โรงแรมที่พัก Haikou Baohua Harbour view hotel หรือเทียบเท่า

**วันที่ห้า ท่าอากาศยานไห่โข่ว - กรุงเทพฯ (สนามบินสุวรรณภูมิ) (B/-/-)**

เช้า	☉รับประทานอาหารเช้า ณ ห้องอาหารของโรงแรม
11:30 น.	ออกเดินทางสู่สนามบินสุวรรณภูมิ โดยสายการบิน SICHUAN AIRLINES เที่ยวบินที่ 3U3711 (มีอาหารบริการบนเครื่อง)
12:55 น.	เดินทางกลับถึงสนามบินสุวรรณภูมิ โดยสวัสดิภาพ พร้อมความประทับใจ

**เนื่องจากเป็นโปรแกรมโปรโมชั่นราคาพิเศษ!!! ผู้เดินทางโปรดรับทราบว่า "หากไม่ได้ลงร้านผลิตภัณฑ์ท้องถิ่นในรายการจะมีค่าปรับร้านละ 200 RMB / ท่าน"**

**หมายเหตุ** โปรแกรมการเดินทางอาจเปลี่ยนแปลงตามความเหมาะสม บริษัทฯ ขอสงวนสิทธิ์ในการปรับเปลี่ยนราคา หากมีการปรับขึ้นของภาษีน้ำมันของสายบินหรือการเปลี่ยนแปลงกฎการเข้าประเทศที่มีค่าใช้จ่ายเพิ่มเติมรวมถึงการปรับเพิ่มราคา ค่าบัตรเข้าชมสถานที่ท่องเที่ยว (ตามประกาศของสถานที่ท่องเที่ยววันนั้น ๆ หลังการจองทัวร์)

**\*\*\* เมื่อชำระค่าทัวร์แล้วถือว่ารับทราบเงื่อนไขการจองทัวร์ทุกประการ \*\*\***  
**พร้อมส่งสำเนาหน้าพาสปอร์ตให้เจ้าหน้าที่จองทัวร์ / ส่วนที่เหลือจ่ายก่อนเดินทาง 15 วัน**

**\*\*\* กรุณาตรวจสอบพาสปอร์ต ต้องมีอายุใช้งานเหลือไม่น้อยกว่า 6 เดือน นับจากวันเดินทาง\*\*\***

## อัตรานี้รวม

## ❖ รวมสัมภาระโหลดใต้ท้องเครื่อง 23 กก. + สัมภาระถือขึ้นเครื่อง 7 กก.

- ❖ ตัวเครื่องบินและภาษีน้ำมันตามรายการ ชั้นประหยัด ไป/กลับตามกำหนดการของคณะทัวร์
- ❖ ค่ารถโค้ชปรับอากาศบริการตลอดการเดินทางตามรายการทัวร์
- ❖ ค่าอาหาร และเครื่องดื่มที่ระบุไว้ในรายการ
- ❖ ค่าที่พัก 4 คืนพักห้องละ 2-3 ท่าน
- ❖ ค่าบัตรเข้าชมสถานที่ท่องเที่ยวต่าง ๆ ตามรายการที่ได้ระบุไว้
- ❖ ค่าประกันอุบัติเหตุในการเดินทาง 1,000,000 บาท (ขึ้นอยู่กับเงื่อนไขของกรมธรรม์เฉพาะเหตุการณ์ที่เกิดขึ้นระหว่างวันเดินทางเท่านั้นโดยจะต้องใช้ใบรับรองแพทย์และใบเสร็จรับเงินในการเบิก)

## อัตรานี้ไม่รวม

- ❖ ค่าทิปไกด์+ค่าทิปคนขับรถ และค่าทัวร์ส่วนที่เหลือ เหม่าจ่าย ท่านละ 1,500 บาทเก็บที่สนามบิน ณ วันเดินทาง (ไม่รวมค่าทิปหัวหน้าทัวร์ตามความพึงพอใจ)
- ❖ ค่าใช้จ่ายอื่นๆ เพิ่มเติมในกรณีที่ท่านติด COVID-19 ระหว่างเดินทาง เช่นค่าโรงแรม ค่าตรวจต่างๆ ค่าเลื่อนตัวเครื่องบิน ฯลฯ
- ❖ ค่าทำหนังสือเดินทางไทย และค่าธรรมเนียมสำหรับผู้ถือพาสปอร์ตต่างชาติ
- ❖ ค่าอาหาร และเครื่องดื่มที่ไม่ได้ระบุไว้ในรายการ
- ❖ ค่าใช้จ่ายอื่นๆ ที่มีได้ระบุไว้ในรายการ เช่น ค่าซักรีด โทรศัพท์ ค่ามินิบาร์ ฯลฯ
- ❖ ภาษีมูลค่าเพิ่ม 7% และภาษี ณ ที่จ่าย 3%

## เอกสารที่ใช้ในการเดินทาง \*\*\* สำคัญมาก \*\*\*

- ❖ หนังสือเดินทางที่มีวันกำหนดอายุใช้งานเหลือไม่น้อยกว่า 6 เดือน หรือ 181 วัน นับจากวันที่จะออกเดินทาง

## เงื่อนไขการจองทัวร์

เนื่องจากเป็นโปรแกรมโปรโมชั่นราคาพิเศษ!!! ผู้เดินทางโปรดรับทราบว่า

“หากไม่ได้ลงร้านผลิตภัณฑ์ท้องถิ่นในรายการจะมีค่าปรับร้านละ 200 RMB / ท่าน”

หากไม่ได้ร่วมบริการทานอาหาร หรือค่าตัวเข้าชมใดๆ ในกรณีจอยทัวร์ไม่สามารถคืนเงินได้ เนื่องจากค่าบริการที่ต่างประเทศเป็นแบบเหม่าจ่าย

1. เนื่องจากตัวเครื่องบินต้องเดินทางตามวันที่ ที่ระบุบนหน้าตั๋วเท่านั้น จึงไม่สามารถยกเลิก หรือเปลี่ยนแปลงการเดินทางใด ๆ ทั้งสิ้น ถ้ากรณียกเลิก หรือเปลี่ยนแปลงการเดินทาง ทางบริษัทฯ ขอสงวนสิทธิ์ในการคืนเงินทั้งหมดหรือบางส่วนให้กับท่าน
2. กรณีที่กองตรวจคนเข้าเมืองทั้งที่กรุงเทพฯ และในต่างประเทศปฏิเสธมิให้เดินทางออกหรือเข้าประเทศที่บริษัทระบุในรายการเดินทาง บริษัทฯ ขอสงวนสิทธิ์ไม่คืนค่าบริการไม่ว่ากรณีใด ๆ
3. ทางบริษัทฯ จะไม่รับผิดชอบใดๆ ทั้งสิ้น หากท่านใช้บริการของทางบริษัทฯ ไม่ครบ อาทิ ไม่เที่ยวบางรายการ, ไม่ทานอาหารบางมื้อ เพราะค่าใช้จ่ายทุกอย่าง ทางบริษัทฯ ได้ชำระค่าใช้จ่ายให้ตัวแทนต่างประเทศแบบเหม่าขาด
4. ค่าทัวร์เป็นแบบเหม่าจ่ายกับบริษัททัวร์ในต่างประเทศ ไม่สามารถคืนเงินค่าทัวร์ในทุกกรณี

5. ทางบริษัทฯจะไม่รับผิดชอบใดๆ ทั้งสิ้น หากเกิดสิ่งของสูญหายจากการโจรกรรม และ/หรือ เกิดอุบัติเหตุที่เกิดจากความประมาทของตัวนักท่องเที่ยวเอง
6. เมื่อท่านตกลงชำระเงินไม่ว่าทั้งหมดหรือบางส่วนกับทางบริษัทฯ ทางบริษัทฯ จะถือว่าท่านได้ยอมรับในเงื่อนไขข้อตกลงต่างๆ ที่ได้ระบุไว้แล้วทั้งหมด
7. ผู้เดินทางจะต้องตรวจสอบสถานะของVisa ด้วยตนเอง เช่นการต่ออายุ หรือ การทำRe-Entry หรือ สิทธิ หน้าที่ ต่างๆ หากมีเหตุหรือเกิดผลกระทบใดๆไม่ว่าในกรณีใดเกี่ยวกับ Visa ของท่าน ทางบริษัทฯจะไม่รับผิดชอบในทุกกรณี

#### หมายเหตุ

❖ หากกรุปยกเลิกจากจำนวนผู้เดินทางไม่ถึงกำหนด คืนเงินเต็มจำนวน

❖ กรุปคอนเฟิร์มเดินทาง 10 ท่านขึ้นไป (ไม่มีหัวหน้าทัวร์ไทย)// 15 ท่าน มีหัวหน้าทัวร์เดินทางไปด้วยจากเมืองไทย

- ❖ หากมีเหตุสุดวิสัยอันเกิดจากประกาศสถานการณ์ฉุกเฉินต่างๆ ทำให้เดินทางไม่ได้ อ้างอิงตาม พรบ. ธุรกิจนำเที่ยว หักค่าใช้จ่ายที่เกิดขึ้นจริงโดยมีใบเสร็จยืนยันกับลูกค้า
  - ❖ ตัวเครื่องบินเป็นแบบกรุปคณะ ไม่สามารถเลือกหรือล็อกที่นั่งได้ ที่นั่งอาจจะไม่ติดกัน ซึ่งเป็นไปตามเงื่อนไขของสายการบิน
  - ❖ **เรื่องห้องพักช่วงเทศกาล** ห้องพักรับลูกค้าระดับตอนจางทัวร์ ทางบริษัทฯจะ Request ให้ทางโรงแรมตามชั้นตอน ในบางครั้งโรงแรมอาจเปลี่ยนชนิดห้องพักของลูกค้า ณ วันเข้าพัก แต่ทางบริษัทฯยืนยันว่าจะเพียงพอต่อจำนวนลูกค้า เช่น Request สำหรับเตียง Double Bed หากห้องไม่พอ อาจจะเป็นห้อง TWN ชยัปเตียงให้ชิดกัน Request สำหรับเตียง Triple Bed หากห้องไม่พอ จะจัดให้เป็น 2ห้อง ตามเงื่อนไขของโรงแรมที่จอง
  - ❖ บริษัทฯ ขอสงวนสิทธิ์ที่จะเปลี่ยนแปลงรายละเอียดบางประการในทัวร์นี้ เมื่อเกิดเหตุจำเป็นสุดวิสัยจนไม่อาจแก้ไขได้และจะไม่รับผิดชอบใดๆ ในกรณีที่สูญหาย สูญเสียหรือได้รับบาดเจ็บที่นอกเหนือความรับผิดชอบของหัวหน้าทัวร์และเหตุสุดวิสัยบางประการ เช่น การนัดหยุดงาน ภัยธรรมชาติ การจลาจล ต่างๆ เนื่องจากรายการทัวร์นี้เป็นแบบเหมาจ่ายเบ็ดเสร็จ หากท่านสละสิทธิ์การใช้บริการใดๆ ตามรายการ หรือถูกปฏิเสธการเข้าประเทศไม่ว่าในกรณีใดก็ตาม ทางบริษัทฯ ขอสงวนสิทธิ์ไม่คืนเงินในทุกกรณี
  - ❖ บริษัทฯมีสิทธิ์ที่จะเปลี่ยนแปลงหรือสับเปลี่ยนรายการได้ตามความเหมาะสมบริษัทขอสงวนสิทธิ์ที่จะเลื่อนการเดินทางในกรณีที่ผู้ร่วมคณะไม่ถึง 9 ท่าน การไม่รับประทานอาหารเช้าไม่เที่ยวตามรายการ ไม่สามารถขอหักค่าบริการคืนได้ เพราะการชำระค่าทัวร์เป็นไปในลักษณะเหมาจ่าย เมื่อท่านได้ชำระเงินมัดจำหรือทั้งหมด ไม่ว่าจะเป็นการชำระผ่านตัวแทนของบริษัทฯ หรือชำระโดยตรงกับทางบริษัทฯ ทางบริษัทฯ จะขอถือว่าท่านรับทราบและยอมรับในเงื่อนไขต่างๆ
- บริษัทฯไม่รับผิดชอบต่อค่าเสียหายในเหตุการณ์ที่เกิดจากสายการบิน **ไฟล์ทยกเลิกโดยมีประกาศจากสายการบิน** ภัยธรรมชาติ ปฏิวัติและอื่นๆที่อยู่นอกเหนือการควบคุมของทางบริษัทฯหรือค่าใช้จ่ายเพิ่มเติมที่เกิดขึ้นทางตรงหรือทางอ้อม เช่น การเจ็บป่วย, การถูกทำร้าย, การสูญหาย,ความล่าช้า หรือจากอุบัติเหตุต่างๆ