



PHOTO WORLD TOURS

PHOTO WORLD TOURS & TRANSPORT LTD.,PART

1/109 Moo 9 Soi Pibulsongkram 6, Pibulsongkram Rd., Nonthaburi 11000

ใบอนุญาต 11/01064

✉ indochinaontour@gmail.com ☎ 02-966-7532

LINE phototour



เมืองโบราณเฮียราโพลิส



ม้าไม้เมืองทรอย



ปราสาทปูยฝ้าย



แถมฟรี!!
ขึ้นบอลูนคัปปาโดเกีย

Magical place Türkiye

ตุรเคีย อิสตันบูล ปามุกคาลา คัปปาโดเกีย อังการ่า

รหัสโปรแกรม : TEK111

9D ☀ 6N 🌙



พิเศษ! ล่องเรือชมความสวยงามช่องแคบ 2 ทวีป "ช่องแคบบอสฟอรัส"



ล่องเรือชมวิว

ช่องแคบบอสฟอรัส

ราคา
เพียง

39,888

บาท

20 - 28 พฤศจิกายน 2567



พักโรงแรม
สไตล์ท่า 2 คืน

คัปปาโดเกีย

ไฮไลท์ สัมผัสประสบการณ์ ดินแดนสองทวีป มรดกโลกอันทรงคุณค่า

ม้าไม้เมืองทรอย สุหร่าสีน้ำเงิน ปราสาทปูยฝ้าย ทะเลสาบเกลือ หอคอยกาลาตา เทียวชม เมืองโบราณเฮียราโพลิส
นครใต้ดินชาดิก พระราชวังทอปกาปี ฮาเกียโซเฟีย สุสานฮานี สุสานอตาติร์ก



เมืองโบราณฮังราโพลิส



ม้าไม้เมืองทรอย



ปราสาทปุยฝ้าย

แถมฟรี!!
ขึ้นบอลลูนคัปปาโดเกีย

Magical place
Türkiye



น้ำหนักกระเป๋า
30 KG.

รหัสโปรแกรม : **TEK111**

9D ☀️ **6N** 🌙

ตุรเคีย อิสตันบูล ปามุกคาลา คัปปาโดเกีย อังการ่า

พิเศษ! ล่องเรือชมความสวยงามช่องแคบ 2 ทวีป “ช่องแคบบอสฟอรัส”

ล่องเรือชมวิว



ช่องแคบบอสฟอรัส

ราคา
เพียง

39,888

บาท

พักโรงแรม
สี่ดาว 2 คืน



คัปปาโดเกีย

20 - 28 พฤศจิกายน 2567

ไฮไลท์ สัมผัสประสบการณ์ ดินแดนสองทวีป มรดกโลกอันทรงคุณค่า
ม้าไม้เมืองทรอย สุหร่าสีน้ำเงิน ปราสาทปุยฝ้าย ทะเลสาบเกลือ
หอคอยกาลาตา เทียวชม เมืองโบราณฮังราโพลิส
นครใต้ดินชาดัก พระราชวังทอปกาปี ฮาเกียโซเฟีย สุสานอตาเติร์ก

การบิน 15 ท่านออกเดินทาง พร้อมหัวหน้าทัวร์คนไทย

วันที่	โปรแกรมท่องเที่ยว	เช้า	เที่ยง	เย็น	โรงแรม
1	ท่าอากาศยานนานาชาติสุวรรณภูมิ ประเทศไทย				
2	EK371 BKK-DXB 03.30-07.15 ท่าอากาศยานนานาชาติสุวรรณภูมิ - ท่าอากาศยานนานาชาติดูไบ แวะพักเปลี่ยนเครื่อง - ท่าอากาศยานนานาชาติอิสตันบูล ประเทศตุรกี EK123 DXB-IST 10.15-14.25 - เมืองชานัคคาเล			🍴	PARION HOTEL หรือระดับใกล้เคียงกัน
3	เมืองชานัคคาเล - มาไม้เมืองทรอย - เมืองปามุคคาเล - เมืองโบราณเฮียราโพลิส - ปราสาทปุยฝ้าย	🍴	🍴	🍴	ADEMPIRA HOTEL หรือระดับใกล้เคียงกัน
4	เมืองปามุคคาเล - เมืองคอนย่า - สุลต่านฮาดี - พิพิธภัณฑ์เมฟลานา - เมืองคัปปาโดเกีย	🍴	🍴	🍴	HERMES CAVE HOTEL หรือระดับใกล้เคียงกัน
5	โรงงานทอพรหม - โรงงานเซรามิค - ร้านจิวเวลรี่ - นครใต้ดิน - ปราสาทหินยูซึซาร์ - หุบเขานกพิราบ - หุบเขาแห่งรัก - หุบเขาเกอเรเม - หมู่บ้านอวานอส Option Tour: นั่งรถ Jeep Safari ลัดเลาะไปตามแกรนด์แคนยอน	🍴	🍴	🍴	HERMES CAVE HOTEL หรือระดับใกล้เคียงกัน
6	เมืองคัปปาโดเกีย - เมืองอังการา - สุสานอตาเติร์ก - ทะเลสาบเกลือ - เมืองซาฟแลนโบลู	🍴	🍴	🍴	BEYZADE KONAK OTEL หรือระดับใกล้เคียงกัน
7	เมืองซาฟแลนโบลู - เมืองอิสตันบูล - โรงงานผลิตเครื่องหนัง - ล่องเรือชมช่องแคบบอสฟอรัส - Candy Shop - ตลาดเครื่องเทศ - จัตุรัสทักซิมสแควร์ - หอคอยกาลาตา	🍴			CLARION HOTEL หรือระดับใกล้เคียงกัน
8	พระราชวังทอปกาปี - สุเหร่าเซนโตโซเฟีย - สุเหร่าสีน้ำเงิน - ฮิปโปโดม - ตลาดแกรนด์บาร์ซ่า - ย่าน Balat Old Houses - ท่าเรือกาลาตา - ท่าอากาศยานนานาชาติอิสตันบูล - ท่าอากาศยานนานาชาติดูไบ แวะพักเปลี่ยนเครื่อง EK118 IST-DXB 23.40-04.55	🍴			
9	ท่าอากาศยานนานาชาติดูไบ - ท่าอากาศยานนานาชาติสุวรรณภูมิ ประเทศไทย EK370 DXB-BKK 08.55-18.05				

วันเดินทาง	ราคาผู้ใหญ่ (บาท)	ราคาเด็ก 2-11 ปี (บาท) ไม่เสริมเตียง (บาท)	พักเดี่ยว / เดินทาง ท่านเดี่ยว เพิ่ม (บาท)	ที่นั่ง
20-28 พฤศจิกายน 67	39,888	ไม่มีราคาเด็ก (Infant ไม่เกิน 2 ปี ราคา 14,500 บาท)	9,500	25
กรณีที่มีตัวเครื่องบินแล้วหักออกจากราคาทัวร์			20,000 บาท	
อัพเกรดที่นั่งชั้นธุรกิจ Business Class เพิ่มจากราคาทัวร์			110,000 - 120,000 บาท	
** ราคาอาจจะมีการเปลี่ยนแปลงกรุณาเช็คที่นั่งกับเจ้าหน้าที่ก่อนทำการจอง **				
** สำหรับผู้ถือพาสปอร์ตไทยไม่ต้องขอวีซ่า				

ตารางเวลาเที่ยวบิน สายการบินเอมิเรตส์แอร์ไลน์ *เดินทางวันที่ 20-28 พฤศจิกายน 67



เที่ยวบินขาไป

BKK ■ ----- ✈ ----- ■ DXB ■ ----- ✈ -----

เที่ยวบิน	เวลาออก	เวลาถึง	TRANSIT	เที่ยวบิน	เวลาออก	เวลาถึง
EK371	03.30	07.15			EK123	10.15

เที่ยวบินขากลับ

IST ■ ----- ✈ ----- ■ DXB ■ ----- ✈ -----

เที่ยวบิน	เวลาออก	เวลาถึง	TRANSIT	เที่ยวบิน	เวลาออก	เวลาถึง
EK118	23.40	04.55			EK370	08.55

วันที่หนึ่ง ทำอากาศยานนานาชาติสุวรรณภูมิ ประเทศไทย

23.30 น. พร้อมกัน ณ ทำอากาศยานนานาชาติสุวรรณภูมิ อาคารผู้โดยสารระหว่างประเทศขาออกชั้น 4 เคาน์เตอร์สายการบิน EMIRATES (EK) โดยมีเจ้าหน้าที่บริษัทฯ คอยต้อนรับและอำนวยความสะดวก

วันที่สอง ทำอากาศยานนานาชาติสุวรรณภูมิ - ทำอากาศยานนานาชาติดูไบ แวะพักเปลี่ยนเครื่อง - ทำอากาศยานนานาชาติอิสตันบูล ประเทศตุรเคีย - เมืองชานัคคาเล 🍽️อาหาร เย็น

03.30 น. นำท่านเดินทางสู่เมืองอิสตันบูล ประเทศตุรเคีย โดย สายการบิน EMIRATES (EK) เที่ยวบินที่ EK371

07.15 น. เดินทางถึง ทำอากาศยานนานาชาติดูไบ ประเทศสหรัฐอาหรับเอมิเรต **แวะพักเปลี่ยนเครื่อง**

10.15 น. นำท่านเดินทางสู่ ทำอากาศยานนานาชาติอิสตันบูล ประเทศตุรเคีย เที่ยวบินที่ EK123

14.25 น. เดินทางถึง ทำอากาศยานนานาชาติอิสตันบูล ประเทศตุรเคีย นำท่านผ่านขั้นตอนการตรวจคนเข้าเมืองและพิธีการทางศุลกากร (**เวลาต้องตื่นช้ากว่าประเทศไทย 4 ชั่วโมง**) นำท่านขึ้นรถโค้ชปรับอากาศเดินทางสู่ เมืองชานัคคาเล (Canakkale) ซึ่งเป็นศูนย์กลางการค้าตลอดจนชมทางการเดินทาง และขนถ่ายสินค้าจากเอเชียสู่ยุโรป

เย็น 🍽️ **รับประทานอาหารเย็น (มื้อที่1)**

ที่พัก: PARION HOTEL หรือโรงแรมระดับใกล้เคียงกัน

(ชื่อโรงแรมที่ท่านพัก ทางบริษัทจะทำการแจ้งพร้อมใบนัดหมาย 5-7 วัน ก่อนวันเดินทาง)

วันที่สาม เมืองชานัคคาเล - ม้าไม้เมืองทรอย - เมืองปามุคคาเล - เมืองโบราณเฮียราโพลิส - ปรสาทกปุยฝ้าย

🍽️**อาหารเช้า, เกียง, เย็น**

เช้า 🍽️ **รับประทานอาหารเช้า ณ โรงแรม (มื้อที่2)**

นำทุกท่าน**เช็คอินแลนด์มาร์คสำคัญ** ม้าไม้เมืองทรอย (Troy) หรือ ม้าโทรจัน (Trojan Horse) เป็นม้าขนาดใหญ่ที่ทำมาจากไม้ เปรียบเสมือนสัญลักษณ์อันชาญฉลาดด้านศึกของนักรบโบราณ โดยเป็นสาเหตุทำให้กรุงทรอยแตก



Highlight! ม้าไม้ เป็นที่โด่งดังมาจากภาพยนตร์อลลิวด์เรื่องทรอย (Troy) หลังจากนั้นทางทีมงานจึงมอบม้าไม้จำลองตัวนี้ให้กับทางการตุรเคียเพื่อเป็นเกียรติและสร้างชื่อเสียงให้กับเมืองชานัคคาเล 🐎

นำท่านเดินทางสู่ เมืองปามุคคาเล่ (Pamukkale) เมืองแห่งสปา เนื่องจากเป็นพื้นที่ที่มีบ่อน้ำพุร้อนธรรมชาติที่มีชื่อเสียงมาก

เที่ยง 🍷 รับประทานอาหารเที่ยง (มื้อที่3)

นำท่านเดินทางสู่ เมืองโบราณเฮียราโพลิส (Hierapolis) เมืองแห่งความศักสิทธิ์ ที่มีอายุกว่า 2,200 ปี โดยตั้งอยู่บนยอดเขาของปามุคคาเล บริเวณทางเข้าจะพบกับหลุมศพของผู้มีอิทธิพลในสมัยโบราณจำนวนมาก และภายในยังมีโบราณสถานมากมาย เช่น สระน้ำโบราณที่มีน้ำใสสีฟ้าอมเขียว สามารถมองเห็นซากโบราณที่จมอยู่ใต้น้ำได้



นำท่านเดินทางสู่ **ปราสาทปุยฝ้าย (Cotton castle)** นำท่านชมหน้าผาที่ขาวกว้างใหญ่ ด้านข้างของอ่างน้ำดูเหมือนสร้างจากหินเมฆหรือปุยฝ้าย น้ำแร่ที่ไหลลงมาแต่ละชั้นจะแข็งเป็นหินปูน ห้อยย้อยเป็นรูปร่างต่าง ๆ อย่างมหัศจรรย์



Highlight! น้ำแร่นี้มีอุณหภูมิ 33-35 องศาเซลเซียส คนนิยมไปอาบหรือนำมาดื่มเพราะเชื่อว่ามีสรรพคุณในการบำบัดโรค จนกลายเป็นสปาธรรมชาติมานานกว่าพันปี

เย็น ๑๑ รับประทานอาหารเย็น (มื้อที่4)
ที่พัก : ADEMPIRA HOTEL หรือโรงแรมระดับใกล้เคียงกัน
(ชื่อโรงแรมที่ท่านพัก ทางบริษัทจะทำการแจ้งพร้อมใบนัดหมาย 5-7 วัน ก่อนวันเดินทาง)

วันที่สี่ เมืองปามุคคาเล่ - เมืองคอนย่า - สุลต่านฮานี - พิศรัทท์เมฟลานา - เมืองคัปปาโดเกีย
๑๑อาหารเช้า, เกี๊ยง, เย็น

เช้า ๑๑ รับประทานอาหารเช้า ณ โรงแรม (มื้อที่5)
นำท่านออกเดินทางสู่ **เมืองคอนย่า (Konya)** เป็นเมืองที่นิยมใช้เป็นจุดพักของการเดินทางในอดีตเคยเป็นเมืองหลวงของอาณาจักรเซลจุกเติร์ก ซึ่งเป็นอาณาจักรแห่งแรกของชาวเติร์กในตุรเคีย หรือที่ยุคนั้นเรียก อนาโตเลีย เป็นอู่ข้าวอู่น้ำของประเทศ

เกี๊ยง ๑๑ รับประทานอาหารเกี๊ยง (มื้อที่6)
นำทุกท่าน แวะถ่ายภาพกับประตูหินอ่อนด้านหน้า **สุลต่านฮานี (Sultan Han Caravanserai)** เป็นที่พักกองคาราวานในอดีต ประตุทำด้วยหินอ่อนสกัดลวดลายโบราณ ตรงกลางเป็นสุเหร่า ส่วนบริเวณอื่นในอดีตใช้เป็นครัว ห้องน้ำ และห้องนอน



นำท่านเดินทางสู่ **พิพิธภัณฑ์เมฟลานา (Mevlana Museum)** ก่อตั้งขึ้นในปี ค.ศ. 1231 โดย เมฟลาน่า เจลาเลดดีน รุมี กล่าวว่าเป็นผู้วิเศษในศาสนาอิสลามซึ่งกำเนิดในอัฟกานิสถาน สามารถชักชวนผู้ที่นับถือศาสนาคริสต์ให้เปลี่ยนมานับถือศาสนาอิสลามได้เป็นจำนวนมาก



นำท่านเดินทางสู่ **เมืองคัปปาโดเกีย (Cappadocia)** เนื้อที่ของภูมิภาคที่ราบสูงที่มีความสูงจากระดับน้ำทะเลกว่า 1,000 เมตรและเต็มไปด้วยยอดภูเขาไฟและหินงูงา ซึ่งองค์การยูเนสโกได้ประกาศให้เป็นเมืองมรดกโลก เมืองที่มีลักษณะภูมิประเทศสวยงามมาก

เย็น

🍷 **รับประทานอาหารเย็น (เมื่อที่7)**

Option Tour : ใครอยากสัมผัสประสบการณ์ใหม่กับการนั่งรถ **Jeep Safari** ลัดเลาะไปตามแกรนด์แคนยอน ตระกชอกเขาที่เป็นรูปทรงต่างๆ ได้เห็นปล่องภูเขาไฟในอีกมุมมองหนึ่ง (ค่าทัวร์**ไม่รวม** ค่ารถ **Jeep Safari tour** ระยะเวลาประมาณ 20 นาที 1 ท่าน ราคาประมาณ 120 USD) **ราคาอาจมีการเปลี่ยนแปลงโปรดเช็คกับเจ้าหน้าที่อีกครั้ง**



เช้า ๑๑ รับประทานอาหารเช้า ณ โรงแรม **(มื้อที่8)**
นำท่านช้อปปิ้งที่ **โรงงานพรม (Carpet)** **โรงงานเซรามิก (Pottery)** และ**ร้านจิวเวลรี่ (Jewellery)** อีสระกับการเลือกซื้อสินค้าและของที่ระลึกได้ตามอัธยาศัย จากนั้นนำท่าน**เที่ยวชม นครใต้ดินชาดัก (Cardak Underground City)** ภูเขาหินที่ถูกเปลี่ยนเป็นเมืองใต้ดิน มี สิ่งอำนวยความสะดวกครบครัน ใช้เป็นที่หลบซ่อนของชาวเมืองจากการรุกรานของข้าศึกในสมัยทำสงคราม ใช้อุบัติภัยกันนานเป็นเดือน มีทางหนีฉุกเฉิน และระบบระบายอากาศอันยอดเยี่ยม สามารถเข้าไปเที่ยว 10 คนก็ยังไม่รู้สึกหายใจได้โล่ง นับเป็นสิ่งมหัศจรรย์ที่สร้างจากฝีมือมนุษย์ในยุคอดีต



นำท่านเดินทาง**ชม ปราสาทหินยูชิซาร์ (Uchisar Castle)** เป็นปราสาทหินธรรมชาติตั้งแต่สมัยโรมันไบเซนไทน์ ที่ในอดีตใช้เป็นป้อมปราการสำหรับส่งสัญญาณเตือนภัย และยังให้ท่านชมทัศนียภาพที่สวยงามแบบพาโนรามาอีกด้วย



จากนั้นนำท่านเดินทางไปถ่ายภาพที่ **หุบเขากพิราบ (Pigeon Valley)** เป็นจุดชมวิวที่อยู่ตรงบริเวณหน้าผาที่ชาวเมืองโบราณได้ขุดเจาะเป็นรูไว้ เพื่อให้นกพิราบเข้าไปทำรังอาศัย บริเวณริมพามีต้นไม้จำลองที่เต็มไปด้วยดวงตาสีฟ้าแขวนอยู่โดดเด่น ด้วยเรื่องของความเชื่อกับผู้นั้นเป็นของคู่กันมาเนิ่นนาน เช่นกันกับดินแดนแถบนี้ที่มีความเชื่อเรื่องนัยน์ตาปีศาจ



เที่ยง ๑๐ รับประทานอาหารเที่ยง (มื้อที่ 9)

นำท่านชม **หุบเขาแห่งรัก (Love Valley)** เป็นกลุ่มแท่งหินทรงยาวแนวตั้ง ที่เกิดจากการปะทุของภูเขาไฟและการกัดเซาะเป็นเวลาหลายพันปี เป็นผลให้เกิดหุบเขาเล็กและยอดเขาที่แหลมคมในดิน ขณะเดินเที่ยวชมหินเสาดต่างๆ ที่นี้จะเกิดความรู้สึกราวกับกำลังต้องมนตร์แห่ง Cappadocia อย่างแท้จริง
นำทุกท่านเดินทางสู่ **หุบเขาเกอเรเม (Goreme Valley)** มีเอกลักษณ์คือภูมิทัศน์อันสวยงามและน่าอัศจรรย์



ซึ่งรอบๆ บริเวณนี้เต็มไปด้วยหินรูปทรงประหลาดต่างๆ เป็นจำนวนมากที่สร้างขึ้นโดยธรรมชาติ ผู้คนนิยมมาถ่ายภาพเช็คอินและยังสามารถชมทัศนียภาพอันงดงามแบบพาโนรามาได้อีกด้วย



นำท่านชม หมู่บ้านอวานอส (Avanos Village) เป็นหมู่บ้านเก่าแก่เล็กๆ ตัวบ้านมีลักษณะสถาปัตยกรรมออตโตมันดั้งเดิม ตั้งอยู่ริมฝั่งแม่น้ำแดง แม่น้ำที่ยาวที่สุดในตุรเคีย มีชื่อเสียงในเรื่องของเครื่องปั้นดินเผาและเซรามิก



เย็น ๑๐ รับประทานอาหารเย็น (มื้อที่ 10) และชิมไอศกรีมต้นตำหรับตุรเคีย ICE CREAM MADO by Riverside



Highlight! Mado เป็นร้านไอศกรีมชั้นซ้อที่ตุรเคีย เนื้อไอศกรีมจะมีความหนืดและเหนียวกว่าไอศกรีมทั่วไป มีรสชาติที่เข้มข้นและกลมกล่อม อร่อยมาก



ที่พัก : HERMES CAVE HOTEL หรือโรงแรมระดับใกล้เคียงกัน ****ย้อนยุคมนุษย์ถ้ำ เช็คอินโรงแรมสไตล์ถ้ำ**
(ชื่อโรงแรมที่ท่านพัก ทางบริษัทจะทำการแจ้งพร้อมใบนัดหมาย 5-7 วัน ก่อนวันเดินทาง)

วันที่หก เมืองคัปปาโดเกีย - เมืองอังการา - สุสานอตาเติร์ก - ทะเลสาบเกลือ - เมืองซาฟแลนโบลู
🍷 อาหารเช้า, เกียง, เย็น

เช้า 🍷 รับประทานอาหารเช้า ณ โรงแรม (เมื่อที่11)
จากนั้นนำท่านเดินทางสู่ เมืองอังการา (Ankara) ซึ่งเป็นเมืองหลวงที่ตั้งอยู่บริเวณกลางคาบสมุทรอานาโตเลีย **เยี่ยมชม สุสานอตาเติร์ก (Ataturk Mausoleum)** อนุสรณ์สถาน หรือ สุสานขนาดใหญ่ของ บุคคลสำคัญผู้ได้รับการขนานนามว่าเป็นบิดาแห่งชาวเติร์กของประเทศตุรเคีย ทางเข้าหลักของอาคาร คือ ถนนไลออน เรียงรายไปด้วยรูปปั้นสิงโต 24 ตัว แสดงถึงสัญลักษณ์แห่งอำนาจของชาวฮิตไทต์



เกียง 🍷 รับประทานอาหารเกียง (เมื่อที่12)
นำท่านชมความสวยงามของ ทะเลสาบเกลือ (Salt Lake) หรือทะเลสาบ Tuz ทะเลสาบสีแดงสุดแปลกในตุรเคีย ที่ขึ้นชื่อว่าเป็นทะเลสาบที่ 'เค็ม' ที่สุดในโลก ซึ่งสาเหตุที่มีน้ำทะเลเป็นสีแดงแท้จริงแล้วมันคือสีของสาหร่าย 'Dunaliellam salina' เป็นสาหร่ายที่ถูกนำไปใช้ในเครื่องสำอางและอาหารเสริมต่างๆ อีสะให้ท่านถ่ายภาพกับวิว น้ำทะเลสีแดงตัดกับเกลือสีขาวๆ





Highlight! ในช่วงหน้าฝนจะมีน้ำอยู่ในทะเลสาบมองเห็นเป็นเงาสะท้อน แต่เมื่อน้ำร้อนมาถึงน้ำจะเหือดแห้ง เหลือแต่เพียงเกลือกองเป็นแผ่นหนาหลายสิบเซนติเมตร มองเห็นเป็นพื้นสีขาวสุดลูกหูลูกตาและยังเคยเป็นสถานที่ถ่ายทำหนัง Star War อีกด้วย

จากนั้นเดินทางสู่ **เมืองซาฟแรนโบลู (Safranbolu)** เมืองดอกไม้สีแดง ถูกบันทึกอยู่ในรายชื่อมรดกโลกของยูเนสโก มองไปจะเป็นเมืองที่มีภูเขาสวยงาม เส้นทางที่ปูด้วยหินก้อนกรวดทอดยาวผ่านเขา

เย็น

📍 **รับประทานอาหารเย็น (เมื่อที่13)**

ที่พัก : BEYZADE KONAK OTEL หรือโรงแรมระดับใกล้เคียงกัน

(ชื่อโรงแรมที่ท่านพัก ทางบริษัทจะทำการแจ้งพร้อมใบนัดหมาย 5-7 วัน ก่อนวันเดินทาง)

วันที่เจ็ด

เมืองซาฟแรนโบลู – เมืองอิสตันบูล – โรงงานผลิตเครื่องหนัง – ล่องเรือชมช่องแคบบอสฟอรัส – Candy Shop – ตลาดเครื่องเทศ – จัตุรัสทักซิมสแควร์ – หอคอยกาลาตา

📍 **อาหารเช้า**

เช้า

📍 **รับประทานอาหารเช้า ณ โรงแรม (เมื่อที่14)**

นำท่านเดินทางสู่ **เมืองอิสตันบูล (Istanbul)** ตั้งอยู่บริเวณ ช่องแคบบอสฟอรัส ซึ่งแยกระหว่างทวีปยุโรปและเอเชีย ทำให้เมืองอิสตันบูลเป็นเมืองสำคัญเพียงเมืองเดียวในโลก ที่ตั้งอยู่ทั้ง 2 ทวีป นำท่านเดินทางสู่ **โรงงานผลิตเครื่องหนัง (LEATHER FACTORY)** ซึ่งประเทศตุรเคียเป็นประเทศที่มีฐานการผลิตเครื่องหนังคุณภาพสูงที่สุดอันดับต้นๆของโลก ทั้งยังผลิตเสื้อผ้าให้กับแบรนด์ดังในอิตาลี เช่น VERSACE, PRADA , อีกด้วย อิสระให้ท่านเลือกชมผลิตภัณฑ์จากเครื่องหนัง และ สินค้าพื้นเมืองตามอริยาตย์ จากนั้นนำท่าน**ล่องเรือชมช่องแคบบอสฟอรัส (Bosphorus Cruise Tour)** เป็นช่องแคบที่เชื่อมทะเลดำกับทะเลมาร์มาร่า มีความยาวประมาณ 30 กิโลเมตร เป็นเส้นทางเดินเรือที่สำคัญ และยังแบ่งทวีปยุโรปและเอเชียออกจากกันอีกด้วย

Highlight! เป็นประสบการณ์ที่คุณจะไม่มีวันลืม สัมผัสความสวยงาม ทั้งแสง ทั้งวิว ควรค่ากับการถ่ายภาพ



แวะร้านของฝาก **Candy Shop** หรือ**ร้านเตอร์กิชดีไลท์** เป็นขนมหวานขึ้นชื่อของประเทศตุรเคีย



Highlight! ขนมโลคุม ขนมหวาน
ทรงลูกเต๋า ทำจากแป้งและน้ำตาล
มักจะมีอัลมอนด์ ถั่วพิสทาชิโอ
วอลนัทและแมคคาเดเมียผสมเข้า
ไป เป็นของฝากที่ห้ามพลาด 😊

จากนั้นให้ท่าน**อิสระช้อปปิ้ง** **ตลาดเครื่องเทศ (Spice Market)** เรียกกันว่าตลาดอียิปต์ เป็นตลาดพื้นเมือง ภายในตลาดยังมีสินค้ามากมายให้ได้เลือกซื้อ อาทิ ร้านขนมหวานของตุรเคีย, อาหาร, เครื่องเทศ, เครื่องเพชรพลอย, ของที่ระลึก, ผลไม้แห้งและเครื่องประดับต่างๆ อีกด้วย



และ**อิสระช้อปปิ้ง**ที่ **จัตุรัสทักซิมสแควร์ (TAKSIM SQUARE)** เป็นสถานที่สำคัญที่มีชื่อเสียงและนับว่าเป็นหัวใจของเมืองอิสตันบูลเลยทีเดียว ซึ่ง ไฮไลท์ของ TAKSIM SQUARE อีกอย่างหนึ่ง ก็คือ **รางสายแแดงสด** ที่วิ่งจาก จัตุรัสทักซิม ไปตามถนน ไกลกับ สถานีทึนเนล ซึ่งเป็นสถานีรถไฟใต้ดินที่เก่าแก่ที่สุดในโลกเป็นอันดับสอง **แวะถ่ายภาพกับ หอคอยกาลาตา (Galata Tower)** เป็นหอคอยหินยุคกลาง ถูกสร้างขึ้นในปี ค.ศ. 1348 เป็นหอคอยหินสไตล์โรมัน ทรงกระบอกขนาดเก๋ขิ้น มีความสูง 66.90 เมตร



อิสระอาหาร เก๋ียงและเย็บ ตามอรัยาศัยเพื่อเป็นการไม่รบกวนเวลาช้อปปิ้งของท่าน

ที่พัก : CLARION HOTEL หรือโรงแรมระดับใกล้เคียงกัน

(ชื่อโรงแรมที่ท่านพัก ทางบริษัทจะทำการแจ้งพร้อมใบนัดหมาย 5-7 วัน ก่อนวันเดินทาง)

วันที่แปด เมืองอิสตันบูล - พระราชวังทอปกาปี - สุเหร่าเซนต์โซเฟีย - สุเหร่าสีน้ำเงิน - ฮิปโปโดม - ตลาดแกรนด์ บารีซ่า - ย่าน Balat Old Houses - ท่าเรือกาลาตา - ท่าอากาศยานนานาชาติอิสตันบูล - ท่าอากาศยานนานาชาติดูไบ

🍽️ อาหารเช้า

เช้า 🍽️ รับประทานอาหารเช้า ณ โรงแรม (เมื่อที่ 15)

นำท่านถ่ายภาพด้านนอกกับ พระราชวังทอปกาปี (Topkapi Palace) (ค่าทัวร์ไม่รวมค่าเข้าชม) อดีตเคยเป็นที่ประทับของสุลต่านแห่งราชวงศ์ออตโตมัน ปัจจุบันเป็นพิพิธภัณฑ์สถานแห่งชาติที่ใช้เก็บ มหาสมบัติอันล้ำค่า (ปิดเข้าชมทุกวันอังคาร) และยังเป็นส่วนหนึ่งของ พื้นที่ประวัติศาสตร์ของอิสตันบูล ที่ได้รับการขึ้นทะเบียนเป็นมรดกโลก ขององค์การยูเนสโก



นำท่านถ่ายภาพด้านนอกกับ สุเหร่าเซนต์โซเฟีย (Mosque of Hagia Sophia) (ค่าทัวร์ไม่รวมค่าเข้าชม) เดิมเคยเป็นโบสถ์ของคริสต์ ต่อมาถูกเปลี่ยนเป็นสุเหร่า ปัจจุบันเป็นพิพิธภัณฑ์ (ปิดเข้าชมทุกวันจันทร์) วิหารแห่งนี้จึงได้รับการตกแต่งอย่างสวยงาม และทรงคุณค่าทางศิลปะที่ยิ่งใหญ่ จากนั้นนำท่านถ่ายภาพด้านนอกเชิควิน สุเหร่าสีน้ำเงิน เป็นมัสยิดที่โอ้อ่า สว่างงาม เกินคำบรรยาย ด้วยการสร้างหอคานจำนวน 6 หอ ถือเป็นอันดับที่ 3 มีแบบสถาปัตยกรรมที่งดงาม แปลกตาที่สุดในโลก

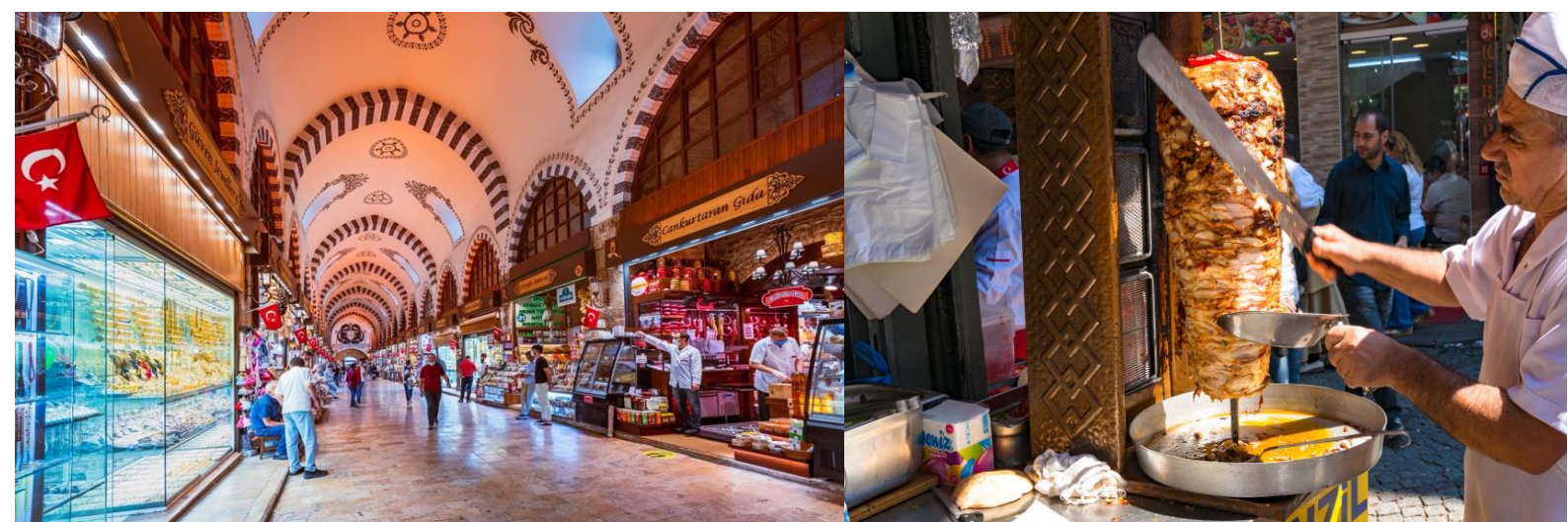


(กรณี que เข้าชมด้านใน*กรุณาแต่งกายสุภาพ และสุภาพสตรีให้เตรียมผ้าคลุมไว้สำหรับรับใช้คลุมศีรษะระหว่างเข้าชม สุเหร่าสีน้ำเงิน* และในกรณีที่ สุเหร่าสีน้ำเงินไม่สามารถเข้าชมได้ เนื่องจากมีพิธีกรรมทางศาสนา หรือมีการปรับปรุงซ่อมแซมทำให้มีการปิดการใช้พื้นที่ หรือเหตุขัดข้องของหน่วยงานอื่นๆ)

จากนั้นถ่ายภาพด้านนอก **ฮิปโปโดม (Hippodrome)** ตั้งอยู่ที่จัตุรัสสุลต่านอาเหม็ดซึ่งคั่นระหว่างมหาวิหารโซเฟีย Hagia Sophia ใช้เป็นสนามแข่งม้าและแข่งรถศึก (Chariot Racing)



นำท่านเดินทางสู่ **ตลาดแกรนด์บาร์ชา (Grand Bazaar)** เป็นหนึ่งในตลาดในร่มที่ใหญ่ที่สุดและเก่าแก่ที่สุดในโลก ภายใต้อหลังคาที่ยาวไม่มีที่สิ้นสุด คุณจะพบกับกระเบื้องระยิบระยับ เครื่องเทศและงานหัตถกรรมต่างๆ



นำท่านเดินเล่น **ย่าน Balat Old Houses** ย่านที่เต็มไปด้วยบ้านไม้สีสดใส โบสถ์ มัสยิด และร้านค้า ย่านนี้มีประวัติศาสตร์ยาวนาน เคยเป็นที่อยู่อาศัยของชาวยิวกรีก และอาร์เมเนีย ปัจจุบันย่านนี้กลายเป็นสถานที่ท่องเที่ยวยอดนิยม ดึงดูดนักท่องเที่ยวจากทั่วโลก **อิสระให้ท่านเดินเล่น ท่าเรือกาลาตา (Galata port)** โครงการขนาดใหญ่นี้ตั้งอยู่บนชายฝั่งยุโรปของกาลาตา มีร้านอาหารและเครื่องดื่มมากกว่า 250 แห่ง สถานที่นี้เป็นที่ผสมผสานอย่างลงตัวระหว่าง



ประวัติศาสตร์ ความทันสมัย และธรรมชาติ และเป็นอีกหนึ่งจุดรวมสินค้าแบรนด์ที่เป็นที่รู้จักในระดับโลกหรือแบรนด์ระดับประเทศอีกด้วย



อิสระอาหาร เที่ยงและเย็น ตามอรรถาศัยเพื่อเป็นการไม่รบกวนเวลาช้อปปิ้งของท่าน
สมควรแก่เวลานำท่านเดินทางสู่ ท่าอากาศยานนานาชาติอิสตันบูล เพื่อเดินทางกลับสู่ กรุงเทพฯ
23.40 น. เดินทางกลับประเทศไทย โดยสายการบิน EMIRATES (EK) เที่ยวบินที่ EK118

วันที่เก้า ท่าอากาศยานนานาชาติดูไบ แวะพักเปลี่ยนเครื่อง - ท่าอากาศยานนานาชาติสุวรรณภูมิ ประเทศไทย

04.55 น. เดินทางถึงท่าอากาศยานนานาชาติดูไบ ประเทศสหรัฐอาหรับเอมิเรต **แวะพักเปลี่ยนเครื่อง**
08.55 น. นำท่านเดินทางกลับสู่ กรุงเทพฯ ประเทศไทย สายการบิน EMIRATES (EK) โดยเที่ยวบินที่ EK370
18.05 น. เดินทางถึง ท่าอากาศยานนานาชาติสุวรรณภูมิ ประเทศไทย โดยสวัสดิภาพ

หมายเหตุ* โปรแกรมอาจมีการสลับวันหรือเปลี่ยนแปลงไปตามความเหมาะสมโดยไม่แจ้งให้ทราบล่วงหน้า
ขึ้นอยู่กับตามสถานการณ์ท้องถิ่น สถานที่ท่องเที่ยว เทศกาล หรือ สภาพอากาศท้องถิ่น ณ เวลานั้น
ทั้งนี้การเปลี่ยนทางบริษัทจะคำนึงถึงประโยชน์และความปลอดภัยของทุกท่านเป็นหลักสำคัญ

เงื่อนไขการให้บริการ

- ▶ การเดินทางครั้งนี้ต้องมีจำนวน 15 ท่านขึ้นไป กรณีไม่ถึงจำนวนดังกล่าว
 - จะส่งจอยน์ทัวร์กับบริษัทที่มีโปรแกรมใกล้เคียงกัน
 - หรือเลื่อน หรือยกเลิกการเดินทาง โดยทางบริษัทจะทำการแจ้งให้ท่านทราบล่วงหน้าก่อนการเดินทาง 15 วัน
 - หรือขอสงวนสิทธิ์ในการปรับราคาค่าบริการเพิ่ม (ในกรณีที่ผู้เดินทางไม่ถึง 15 ท่าน และท่านยังประสงค์เดินทางต่อ) โดยทางบริษัทจะทำการแจ้งให้ท่านทราบก่อนล่วงหน้า
- ▶ ในกรณีที่ลูกค้าต้องออกตัวโดยสารภายในประเทศ กรุณาติดต่อเจ้าหน้าที่ของบริษัทฯ ก่อนทุกครั้ง มิฉะนั้นทางบริษัทจะไม่รับผิดชอบใดๆ ทั้งสิ้น
- ▶ การจองทัวร์และชำระค่าบริการ
 - กรุณาชำระค่ามัดจำ **ท่านละ 26,000 บาท** พร้อมส่งสำเนาหน้าพาสปอร์ตและเอกสารชำระมัดจำค่าทัวร์
 - ค่าทัวร์ส่วนที่เหลือชำระ 20-25 วัน ก่อนออกเดินทาง **กรณีบริษัทฯ จำเป็นต้องออกตัวก่อนท่านจำเป็นต้องชำระค่าทัวร์ส่วนที่เหลือตามที่บริษัทกำหนดแจ้งเท่านั้น**

****สำคัญ**** สำเนาหน้าพาสปอร์ตผู้เดินทาง (จะต้องมีอายุเหลือมากกว่า 6 เดือน ก่อนหมดอายุนับจากวันเดินทาง ไป-กลับและจำนวนหน้าหนังสือเดินทางต้องเหลือว่างสำหรับติดวีซ่าไม่ต่ำกว่า 3 หน้า) ****กรุณาตรวจสอบก่อนส่งให้ บริษัทมิฉะนั้นทางบริษัทจะไม่รับผิดชอบกรณีพาสปอร์ตหมดอายุ **** กรุณาส่งพร้อมหลักฐานการโอนเงินมัดจำ

เงื่อนไขการยกเลิก

- กรณีที่นักท่องเที่ยวต้องการขอยกเลิกการเดินทาง
 - ยกเลิกการเดินทาง 45 วันก่อนการเดินทางขึ้นไป **คืนเงินทั้งหมด** (ทางบริษัทฯ ขอเก็บค่าใช้จ่ายตามที่ เกิดขึ้นจริงเช่น ค่ามัดจำตัวเครื่องบิน ค่ามัดจำโรงแรม หรืออื่นๆ)
 - ยกเลิกการเดินทาง 25-45 วันก่อนการเดินทาง **คืนมัดจำ 50%** (ทางบริษัทฯ ขอเก็บค่าใช้จ่ายตามที่ เกิดขึ้นจริงเช่น ค่ามัดจำตัวเครื่องบิน ค่ามัดจำโรงแรม หรืออื่นๆ)
 - ยกเลิกการเดินทางน้อยกว่า 25 วันก่อนการเดินทาง **เก็บค่าใช้จ่ายทั้งหมด**ตามราคาทัวร์ที่ตามระบุในโปรแกรม
- กรณีผู้เดินทางถูกปฏิเสธการเข้า-ออกประเทศ ทางบริษัทฯ ขอสงวนสิทธิ์ในการไม่คืนเงินค่าทัวร์ทั้งหมด
- เมื่อท่านออกเดินทางไปกับคณะแล้ว ถ้าท่านงดการใช้บริการรายการใดรายการหนึ่ง หรือไม่เดินทาง **พร้อมคณะ**ถือว่าท่านสละสิทธิ์ ไม่อาจเรียกร้องค่าบริการและเงินมัดจำคืน ไม่ว่ากรณีใดๆ ทั้งสิ้น
- กรณีเจ็บป่วย จนไม่สามารถเดินทางได้จะต้องมีใบรับรองแพทย์จากโรงพยาบาลรับรอง ทางบริษัทฯ ขอสงวนสิทธิ์เรียกเก็บค่าใช้จ่ายตามที่เกิดขึ้นจริง
- ตามพระราชบัญญัติธุรกิจนำเที่ยวและมัคคุเทศก์ พ.ศ. 2551 หมวด 2 ธุรกิจนำเที่ยว การยกเลิกการเดินทางของนักท่องเที่ยว ผู้ประกอบธุรกิจนำเที่ยวมีค่าใช้จ่ายที่ได้จ่ายจริงเพื่อเตรียมการจัดนำเที่ยวให้นำมาหักจากเงินค่าบริการที่ต้องจ่าย ทั้งนี้ ผู้ประกอบธุรกิจนำเที่ยวแสดงหลักฐานให้นักท่องเที่ยวทราบ เช่น ค่าวีซ่า ค่ามัดจำตัวเครื่องบิน ค่าโรงแรม หรืออื่นๆ

กรณีจองทัวร์วันหยุดเทศกาล วันหยุดนักขัตฤกษ์ วันหยุดยาวต่อเนื่อง หากได้มีการแจ้งยกเลิกทัวร์ ทางบริษัทฯ ขอสงวนสิทธิ์เก็บค่าทัวร์ทั้งหมด โดยไม่มีเงื่อนไขใดๆ ทั้งสิ้น

อัตราค่าบริการนี้ รวม

(บริษัท ดำเนินการให้ กรณียกเลิกทั้งหมด หรืออย่างไรอย่างหนึ่ง ไม่สามารถคืนเป็นเงินหรือการบริการอื่นๆ ได้)

- ค่าตัวโดยสารเครื่องบินไป-กลับ ชั้นประหยัดพร้อมค่าภาษีสนามบินทุกแห่งตามรายการทัวร์ข้างต้น
- ค่าที่พักห้องละ 2-3 ท่าน ตามโรงแรมที่ระบุไว้ในรายการหรือ ระดับใกล้เคียงกัน
- ตั๋วกรุ๊ปไม่สามารถ Upgrade ที่นั่งเป็น Business Class ได้ และต้องเดินทางไป-กลับพร้อมตั๋วกรุ๊ปเท่านั้นไม่สามารถเลื่อนวันได้ ในกรณีที่ท่านต้องการแยกวันเดินทางกลับหรือไปก่อน โปรดติดต่อเจ้าหน้าที่เพื่อสอบถามราคาอีกครั้ง และการจัดที่นั่งของผู้เดินทาง เป็นการจัดการภายในของสายการบิน ทางบริษัทไม่สามารถเข้าไปเพื่อแทรกแซงได้
- ค่าอาหาร ค่าเข้าชม และ ค่ายานพาหนะทุกชนิด ตามที่ระบุไว้ในรายการทัวร์ข้างต้น
- เจ้าหน้าที่บริษัทฯ คอยอำนวยความสะดวกตลอดการเดินทาง

6. ค่าน้ำหนักกระเป๋า **สัมภาระโหลดใต้ท้องเครื่อง 30 กิโลกรัม ถ้อยขึ้นเครื่องได้ 7 กิโลกรัม** และค่าประกันวินาศภัย เครื่องบินตามเงื่อนไขของแต่ละสายการบินที่มีการเรียกเก็บ และกรณีน้ำหนักสัมภาระเกินท่านต้องเสียค่าปรับตามที่สายการบินเรียกเก็บ
7. ค่าประกันอุบัติเหตุตามกรมธรรม์วงเงิน 1,000,000 บาท ค่ารักษาพยาบาล ตามเงื่อนไขของบริษัทฯ ประกันภัยที่บริษัททำไว้ ทั้งนี้ย่อมอยู่ในข้อจำกัดที่มีการตกลงไว้กับบริษัทประกันชีวิต ทุกกรณี ต้องมีใบเสร็จและเอกสารรับรองทางการแพทย์ จากหน่วยงานที่เกี่ยวข้องเงื่อนไขไม่คุ้มครองโรคประจำตัว การสูญเสียทรัพย์สินส่วนตัวของผู้เดินทาง และไม่รวมประกันสุขภาพ ท่านสามารถสั่งซื้อประกันสุขภาพเพิ่มได้จากบริษัทประกันทั่วไป
8. รวมภาษีมูลค่าเพิ่ม 7% และภาษีหัก ณ ที่จ่าย 3% (ค่าบริการเท่านั้น)

อัตราค่าบริการนี้ ไม่รวม

1. ค่าทำหนังสือเดินทางไทย และเอกสารต่างดาวต่างๆ จากท่าน
2. ค่าใช้จ่ายอื่นๆ ที่นอกเหนือจากรายการระบุ อาทิเช่น ค่าอาหาร เครื่องดื่ม ค่าชักรีด ค่าโทรศัพท์ เป็นต้น
3. ค่าภาษีทุกรายการคิดจากยอดบริการ, ค่าภาษีเดินทาง (ถ้ามีการเรียกเก็บ)
4. ค่าภาษีน้ำมันที่สายการบินเรียกเก็บเพิ่มหลังจากทางบริษัทฯ ได้ออกตั๋วเครื่องบิน และได้ทำการขายโปรแกรมไปแล้ว
5. ค่าพนักงานยกกระเป๋าที่โรงแรม
6. ค่าทิปโถงด์และคนขับรถ ท่านละ **70 USD/ท่าน** หัวหน้าทัวร์ ท่านละ **1,000 บาท/ท่าน**

เงื่อนไขโรงแรมที่พัก

1. เนื่องจากการวางแผนผังห้องพักของแต่ละโรงแรมแตกต่างกัน จึงอาจทำให้ห้องพักแบบห้องเดี่ยว (Single) ,ห้องคู่ (Twin/Double) และห้องพักแบบ 3 ท่าน (Triple Room) ห้องพักต่างประเภทอาจจะไม่ติดกันและบางโรงแรม อาจจะไม่มีห้องพักแบบ 3 ท่าน แต่อาจจะได้เป็น 1 เตียงใหญ่กับ 1 เตียงพับเสริม
2. **กรณีพัก 3 ท่าน** หากวันที่เข้าพักโรงแรมไม่มีห้อง Triple room (ห้องพัก 3ท่าน) หรือ เตียงเสริม หรือ SOFA BED จำเป็นต้องแยกพัก 2 ห้อง เป็น 1 Twin room (ห้องพัก 2 ท่าน) + 1 Single room (ห้องพักเดี่ยว) ซึ่งท่านจะ**ต้องชำระค่าพักเดี่ยวเพิ่ม** เนื่องจากบางโรงแรมอาจจะมี 1 เตียงใหญ่ และไม่สามารถเสริมเตียงได้
3. โรงแรมมีลักษณะเป็น Traditional Building ห้องที่เป็นห้องเดี่ยวอาจเป็นห้องที่มีขนาดกะทัดรัด ไม่มีอ่างอาบน้ำ ขึ้นอยู่กับการออกแบบของแต่ละโรงแรมนั้นๆ และห้องแต่ละห้องอาจมีลักษณะแตกต่างกัน ห้องพักต่างประเภทอาจจะไม่ติดกันหรืออยู่คนละชั้น
4. **กรณีห้องพักในเมืองที่ระบุไว้ในโปรแกรมมีเทศกาลวันหยุด มีงานแฟร์ต่างๆ** บริษัทขอจัดที่พักในเมืองใกล้เคียงแทน

หมายเหตุ

หมายเหตุ : กรุณาอ่านศึกษารายละเอียดทั้งหมดก่อนทำการจอง เพื่อความถูกต้องและความเข้าใจตรงกันระหว่างท่าน ลูกค้าและบริษัทฯ และเมื่อท่านตกลงชำระเงินมัดจำหรือค่าทัวร์ทั้งหมดกับทางบริษัทฯ แล้ว ทางบริษัทฯ จะถือว่าท่านได้ ยอมรับเงื่อนไขข้อตกลงต่างๆ ทั้งหมด

1. บริษัทฯ ขอสงวนสิทธิ์ที่จะเลื่อนการเดินทางหรือปรับราคาค่าบริการขึ้นในกรณีที่ผู้ร่วมคณะไม่ถึง 15 ท่าน
2. ขอสงวนสิทธิ์การเก็บค่าน้ำมันและภาษีสนามบินทุกแห่งเพิ่ม หากสายการบินมีการปรับขึ้นก่อนวันเดินทาง
3. บริษัทฯ ขอสงวนสิทธิ์ในการเปลี่ยนเที่ยวบิน โดยมีต้องแจ้งให้ทราบล่วงหน้าอันเนื่องจากสาเหตุต่างๆ
4. บริษัทฯ จะไม่รับผิดชอบใดๆ ทั้งสิ้น หากเกิดกรณีความล่าช้าจากสายการบิน, การยกเลิกบิน, การประท้วง, การนัดหยุดงาน, การก่อการจลาจล, ภัยธรรมชาติ, การนำสิ่งของผิดกฎหมาย ซึ่งอยู่นอกเหนือความรับผิดชอบของบริษัทฯ
5. บริษัทฯ จะไม่รับผิดชอบใดๆ ทั้งสิ้น หากเกิดสิ่งของสูญหาย อันเนื่องเกิดจากความประมาทของท่าน, เกิดจากการโจรกรรม และ อุบัติเหตุจากความประมาทของนักท่องเที่ยวเอง
6. เมื่อท่านตกลงชำระเงินมัดจำหรือค่าทัวร์ทั้งหมดกับทางบริษัทฯ แล้ว ทางบริษัทฯ จะถือว่าท่านได้ยอมรับเงื่อนไขข้อตกลงต่างๆ ทั้งหมด
7. รายการนี้เป็นเพียงข้อเสนอที่ต้องได้รับการยืนยันจากบริษัทฯ อีกครั้งหนึ่ง หลังจากได้สำรองโรงแรมที่พักในต่างประเทศเรียบร้อยแล้ว โดยโรงแรมจัดในระดับใกล้เคียงกัน ซึ่งอาจจะปรับเปลี่ยนตามที่ระบุในโปรแกรม
8. การจัดการเรื่องห้องพัก เป็นสิทธิ์ของโรงแรมในการจัดห้องให้กับกรุ๊ปที่เข้าพัก โดยมีห้องพักรักษาสำหรับผู้สูบบุหรี่/ปลอดบุหรี่ได้ โดยอาจจะขอเปลี่ยนห้องได้ตามความประสงค์ของผู้ที่พัก ทั้งนี้ขึ้นอยู่กับความพร้อมให้บริการของโรงแรม และไม่สามารถรับประกันได้
9. กรณีผู้เดินทางต้องการความช่วยเหลือเป็นพิเศษ อาทิเช่น **ใช้วีลแชร์ กรุณาแจ้งบริษัทฯ อย่างน้อย 14 วัน ก่อนการเดินทาง** มิฉะนั้น บริษัทฯ ไม่สามารถจัดการได้ล่วงหน้าได้
10. มีคฤศก พนักงานและตัวแทนของผู้จัด ไม่มีสิทธิ์ในการให้คำสัญญาใดๆ ทั้งสิ้นแทนผู้จัด นอกจากมีเอกสารลงนามโดยผู้มีอำนาจของผู้จัดกำกับเท่านั้น
11. ผู้จัดจะไม่รับผิดชอบและไม่สามารถคืนค่าใช้จ่ายต่างๆ ได้เนื่องจากการเป็นเหตุมาจกการเหมาจ่ายกับตัวแทนต่างๆ ในกรณีที่ผู้เดินทางไม่ผ่านการพิจารณาในการตรวจคนเข้าเมือง-ออกเมือง ไม่ว่าจะเป็นกองตรวจคนเข้าเมืองหรือกรมแรงงานของทุกประเทศในรายการท่องเที่ยว อันเนื่องมาจากการกระทำที่ส่อไปในทางผิดกฎหมาย การหลบหนี เข้าออกเมือง เอกสารเดินทางไม่ถูกต้อง หรือ การถูกปฏิเสธในกรณีอื่นๆ
12. ค่าประกันอุบัติเหตุตามกรมธรรม์วงเงิน 1,000,000 บาท ค่ารักษาพยาบาล ตามเงื่อนไขของบริษัทฯ ประกันภัยที่บริษัททำไว้ ทั้งนี้ยอมอยู่ในข้อจำกัดที่มีการตกลงไว้กับบริษัทประกันชีวิต ทุกกรณี ต้องมีใบเสร็จและเอกสารรับรองทางการแพทย์ จากหน่วยงานที่เกี่ยวข้องซึ่งไม่คุ้มครองโรคประจำตัว การสูญเสียทรัพย์สินส่วนตัวของผู้เดินทาง และไม่รวมประกันสุขภาพ ท่านสามารถสั่งซื้อประกันสุขภาพเพิ่มได้จากบริษัทประกันทั่วไป
13. มีคฤศก พนักงานและตัวแทนของผู้จัด ไม่มีสิทธิ์ในการให้คำสัญญาใดๆ ทั้งสิ้นแทนผู้จัด นอกจากมีเอกสารลงนามโดยผู้มีอำนาจของผู้จัดกำกับเท่านั้น
14. ผู้จัดจะไม่รับผิดชอบและไม่สามารถคืนค่าใช้จ่ายต่างๆ ได้เนื่องจากการเป็นเหตุมาจกการเหมาจ่ายกับตัวแทนต่างๆ ในกรณีที่ผู้เดินทางไม่ผ่านการพิจารณาในการตรวจคนเข้าเมือง-ออกเมือง ไม่ว่าจะเป็นกองตรวจคนเข้าเมืองหรือกรมแรงงานของทุกประเทศในรายการท่องเที่ยว อันเนื่องมาจากการกระทำที่ส่อไปในทางผิดกฎหมาย การหลบหนี เข้าออกเมือง เอกสารเดินทางไม่ถูกต้อง หรือ การถูกปฏิเสธในกรณีอื่นๆ