



TOUR KUNCHAY.COM

โทร สายด่วน 097-329 4695 , 098-641 9654 ออฟฟิศคุณชาย 034-108065
ติดต่อ ลีซ่า ที่ ID Line :Tourkunchay E-mail : tourkunchay@gmail.com
www.kunchay.com www.facebook.com/Tourkunchay
ไปที่ด้วยกัน ... นะ กรุ๊ปเหมา เป็นหมู่คณะ หรือจอยทัวร์
ท่องเที่ยวไปกับทัวร์ไม่เหนื่อยไม่หลงทาง คิดจะเที่ยว คิดถึงทัวร์คุณชาย

TAT 11/07011

BCTFU01-3U



เจียงตู ฉงชิ่ง

🔍 หลวงพ่อโตเลอซาน อุทยานหลุมฟ้า



✘ ไม่ลงร้านช้อปปิ้ง

- ล่องเรือไหว้พระหลวงพ่อโต
- เมืองโบราณดื้อสือไว่
- เที่ยวอุทยานหลุมฟ้าอุโมงค์ สะพานสวรรค์ (รวมรถอุทยาน+รถกอล์ฟ+ลิฟท์แก้ว)
- อุทยานเจานางฟ้า
- ค่าลาประชาคม(ชมด้านนอก)
- หงหย้าตั้ง
- ถนนคนเดินเจี๋ยฟางเป่ย์
- ถนนคนเดินซุนชู่ + แพนด้ายักษ์ปิ่นตึก IFS

วัน
5คืน

เดินทาง พ.ย.- พ.ค.67

ราคาเริ่มต้น

23,900

พิเศษ!! เมนู....สุกึ่งซื้อ

🍴 อาหาร
12 มื้อ

🧳 น้ำหนักกระเป๋า
20KG

🏠 พักโรงแรม
4ดาว



เจิ้งตู ฉงชิ่ง เล่อซาน 6วัน5คืน

ไหว้หลวงพ่โต อุทยานหลุมฟ้าอุหลง

ทัวร์ไม่ลงร้านช้อปปิ้งพิเศษ สุกี้ฉงชิ่ง

BCTFU01-3U



เจิ้งตู ฉงชิ่ง

🔍 หลวงพ่โตเล่อซาน อุทยานหลุมฟ้า



✗ ไม่ลงร้านช้อปปิ้ง

- ล่องเรือไหว้พระหลวงพ่โต
- เมืองโบราณฉือซือโจว
- เที่ยวอุทยานหลุมฟ้าอุหลง สะพานสวรรค์ (รวมรถอุทยาน+รถกอล์ฟ+ลิฟท์แก้ว)
- อุทยานเขานางฟ้า
- คำลาประชามคม(ชมด้านนอก)
- หงหย่าตั้ง
- ถนนคนเดินเจียฟางเป่ย์
- ถนนคนเดินซุนซู่ + แพนด้ายักษ์ปีนตึก IFS

🍴 อาหาร
12 มื้อ

🧳 น้ำหนักกระเป๋า
20KG

🏨 พักโรงแรม
4ดาว



6วัน 5คืน

เดินทาง พ.ย.- พ.ค.67

ราคาเริ่มต้น

23,900

พิเศษ!! เมนู....สุกี้ฉงชิ่ง

ทัวร์คุณภาพ พัก4ดาว พิเศษ...อาหารกว้างตั่ง สุกี้ฉงชิ่ง

พร้อมบริการน้ำจิ้มไทยรสเด็ด

วันที่	รายการ	อาหาร			โรงแรม
		B	L	D	
1	นัดเวลา 14.00 น. กรุงเทพฯ (สนามบินสุวรรณภูมิ) กรุงเทพฯ - เจิงตู 3U3936 1745-21.30 - เจิงตู - ที่พัก	-	-	-	TIANFU HOLIDAYIN EXPRESS หรือเทียบเท่า 4ดาว*จีน
2	เดินทางสู่ เล่อซาน – ล่องเรือไหว้พระหลวงพ่โตโต - เดินทางสู่ ฉงชิ่ง เมืองโบราณฉือฮั่ว	🍴	🍴	🍴	YI FAN HOTEL หรือเทียบเท่า 4ดาว*จีน
3	เมืองอู่หลง - เที่ยวอุทยานหลุมฟ้าอู่หลง สะพานสวรรค์(รวมรถอุทยาน+รถ กอล์ฟ+ลิฟท์แก้ว)	🍴	🍴	🍴	DAWEIYING HOTEL หรือเทียบเท่า 4ดาว*จีน
4	อุทยานเขานางฟ้า(รวมรถราง)-เมืองฉงชิ่ง - ศาลาประชาคม(ชมด้านนอก) - เซ็คอินถ่ายรูปรถไฟหลี่จื้อป้า – หงหย่าตั้ง - ถนนคนเดินเจียฟางเป่ย์ (ถนนคน เดินเมืองฉงชิ่ง)	🍴	🍴	🍴	YI FAN HOTEL หรือเทียบเท่า 4ดาว*จีน
5	สู่เจิงตู-ถนนคนเดินชุนชี่ลู่ – แพนด้ายักษ์ปิ่นตึก IFS - ถนนคนเดินไท่กู่หลี่	🍴	🍴	-	TIANFU HOLIDAYIN EXPRESS หรือเทียบเท่า 4ดาว*จีน
6	ถนนโบราณจินหลี่ -สนามบินเจิงตู-กรุงเทพฯ 3U3935 1420-1635	🍴			

กำหนดการเดินทาง	ผู้ใหญ่ ห้องละ 2-3 ท่าน อัตราท่านละ	พักเดี่ยว เพิ่มอัตรา ท่านละ
03-08 เม.ย.67	24,900.-	5,000.-
10-15 เม.ย.67	25,900.-	5,000.-
12-17 เม.ย.67	28,900.-	5,000.-
19-24 เม.ย.67	24,900.-	5,000.-
24-29 เม.ย.67	24,900.-	5,000.-
26 เม.ย.-01 พ.ค.67	25,900.-	5,000.-
01-06 พ.ค.67	25,900.-	5,000.-
03-08 พ.ค.67	24,900.-	5,000.-
10-15 พ.ค.67	23,900.-	5,000.-
17-22 พ.ค.67	24,900.-	5,000.-
22-27 พ.ค.67	25,900.-	5,000.-
29 พ.ค.-03 มิ.ย.67	23,900.-	5,000.-

****ราคาเฉพาะคนไทยเท่านั้น / พาสปอร์ตต่างชาติเก็บเพิ่ม 2,000 บาท / ท่าน****

คณะ 15 ท่านออกเดินทาง (มีหัวหน้าทัวร์) ** โปรแกรมนี้ ไม่ลงร้านรัฐบาล **

✔ **ฟรีพาสปอร์ตไทย ไม่มีค่าธรรมเนียมวีซ่า (เฉพาะพาสปอร์ตไทย) เดินทางไป-กลับพร้อมกรุ๊ป**

✘ **ไม่รวมค่าทิปไกด์ท้องถิ่นและพนักงานขับรถ ท่านละ 1,500 บาท**

✘ **ไม่สามารถเลือกที่นั่งบนเครื่องบินได้จากเป็นตัวกรุ๊ปทัวร์**

✘ **ราคาทัวร์ไม่มีราคาเด็ก**

รายละเอียดการเดินทาง

วันแรก กรุงเทพฯ - ทำอากาศยานนานาชาติเฉิงตู เทียนฟู – นครเฉิงตู

14.00 น. พร้อมกันที่ **ทำอากาศยานสุวรรณภูมิ** อาคารผู้โดยสารระหว่างประเทศ ชั้น 4 ประตู 10 เคาน์เตอร์ โดยมีเจ้าหน้าที่คอยให้การต้อนรับและอำนวยความสะดวกตรวจเช็คสัมภาระและเอกสารการเดินทางให้กับทุกท่าน เช็คอิน ณ เคาน์เตอร์สายการบิน **Sichuan Airlines (3U)**

18.50 น. ออกเดินทางสู่ เมืองไห่โข่ว โดยเที่ยวบินที่ **3U3932 (ไม่มีบริการอาหารบนเครื่อง)**

23.35 น. เดินทางถึงทำอากาศยานนานาชาติเฉิงตู เทียนฟู สาธารณรัฐประชาชนจีน สู่ขั้นตอนการตรวจคนเข้าเมืองและศุลกากร (**เวลาท้องถิ่นประเทศจีนเร็วกว่าประเทศไทย 1 ชั่วโมง**) กรุณาปรับเวลาของท่านเพื่อความสะดวกในการนัดหมาย นำท่านเดินทางสู่ นครเฉิงตู เมืองหลวงของมณฑลเสฉวนเป็นศูนย์กลางทางด้านเศรษฐกิจ วัฒนธรรมและการปกครอง นพท่านเช็คอินเข้าที่พัก

พักที่ **TIANFU HOLIDAYIN EXPRESS** หรือเทียบเท่า 4ดาว*จีน

วันที่สอง เล่อซาน – ล่องเรือไหว้พระหลวงพ่อดำ - เดินทางสู่ ฉงชิ่ง เมืองโบราณฉือซือโข่ว

เช้า 🍷 **บริการอาหารเช้า ณ โรงแรม**

นำท่านเดินทางสู่ **เมืองเล่อซาน (Leshan)** ตั้งอยู่ทางภาคกลางของมณฑลเสฉวน ในภาคตะวันตกเฉียงใต้ของจีน เป็นเมืองที่มีทิวทัศน์สวยงาม และโบราณสถานมากมาย เป็นทั้งสถานที่ท่องเที่ยวที่มีชื่อเสียงของมณฑลเสฉวน และเป็นหนึ่งในสถานที่ศักดิ์สิทธิ์ทางพุทธศาสนาในภาคตะวันตกเฉียงใต้ของจีน

กลางวัน 🍷 **บริการอาหารกลางวัน ณ ภัตตาคาร**



จากนั้นนำท่าน ล่องเรือชมวัดหลวงพ่อดโตเล่อซาน หรือพระพุทธรูปเล่อซาน คือ พระพุทธรูปแกะสลักหน้าผาที่ใหญ่ที่สุดในโลก และยังเป็น 1 ใน มรดกโลกภายใต้ชื่อ “ภูมิทัศน์แห่งชาติเอ่อเหมยและพระพุทธรูปเล่อซาน” ประดิษฐานอยู่ที่เขาเอ่อเหมยซาน บริเวณด้านหน้าพระพุทธรูปคือ แม่น้ำชิงอี เป็นที่น่าทึ่งใจที่พระพุทธรูปเล่อซาน ไม่ได้ได้รับความเสียหายจากแผ่นดินไหวในเสฉวน เมื่อปี 2008 เลย องค์พระมีความสูง 71 เมตร ไหล่กว้าง 28 เมตร ถือเป็นพระพุทธรูป แกะสลักหน้าผาที่ใหญ่ที่สุดในโลก สร้างในช่วงราชวงศ์ถัง เริ่มก่อสร้างในปี 713 นำโดยหลวงจีน ชื่อว่า ไส่ถั่ง (Haitong) เนื่องจากคั่งน้ำบริเวณนี้ได้ กลิ่นกินเรือไปเป็นจำนวนมาก หลวงจีนไส่ถั่ง จึงหวังว่าการก่อสร้าง พระพุทธรูปเล่อซาน จะช่วยปกปักรักษาเรือต่างๆที่ผ่านมาบริเวณนี้ หลวงจีนไส่ถั่ง พูดไว้ว่าหากก่อสร้างพระพุทธรูปนี้สำเร็จ จะควักลูกตาของตัวเอง เพื่อเป็นการแสดงถึงความมุ่งมั่นอันแรงกล้า แต่หลวงจีนไส่ถั่งได้มรณภาพลงก่อนที่การก่อสร้างจะแล้วเสร็จ งานก่อสร้างจึงหยุดไปกว่า 70 ปี ต่อมาจึงมีขุนนางใหญ่นามว่า Jiedushi ได้เข้ามาสนับสนุนเรื่องงบประมาณจนก่อสร้างแล้วเสร็จ ในปี 803

ท่านเดินทางเข้าสู่ มหานครฉงชิ่ง ซึ่งอยู่ติดกับมณฑลเสฉวน ถือเป็นเมืองใหญ่ 1 ใน 4 ของประเทศจีนที่มีฐานะเทียบเท่ามณฑล ถูกขนานนามว่า “เมืองภูเขา เต่าไฟ เมืองในหมอก” จากนั้นนำชม หมู่บ้านโบราณฉือโซ่ว เป็นหมู่บ้านที่มีชนเผ่ากลุ่มน้อยหลากหลายเชื้อชาติอาศัยอยู่ อาคารบ้านเรือนภายในหมู่บ้านคงรูปแบบของสถาปัตยกรรมจีนดั้งเดิมไว้ อีสระให้ท่านสัมผัสกลิ่นอายย้อนยุคสมัยราชวงศ์ซ่ง หมิง ซิง เลือกซื้อของที่ระลึกหรือของฝาก

คำ

ที่พัก

🍷 บริการอาหารค่ำ ณ ภัตตาคาร

FOUR POINTS BY SHERATON HAINAN, QIONGZHONG 4ดาว หรือเทียบเท่า

เช้า ๑๐) บริการอาหารเช้า ณ โรงแรม

นำท่านเดินทางสู่ เมืองอู่หลง (WULONG) ประมาณ เมืองอู่หลงเป็นเมืองตากอากาศ ตั้งอยู่ทางทิศ ตะวันออกเฉียงใต้ของเมืองฉงชิ่ง เป็นเมืองที่อยู่ท่ามกลางหุบเขาโอบล้อมด้วยภูเขาสูง ทำให้เมืองนี้มีป่าไม้ และพื้นที่สีเขียวเยอะและอากาศดี

กลางวัน ๑๑) บริการอาหารกลางวัน ณ ภัตตาคาร



นำท่านเดินทางสู่ อุทยานแห่งชาติหลุมฟ้า - สะพานสวรรค์ มรดกโลกทางธรรมชาติ ระดับ 5A ที่เกิด จากการยุบตัวของเปลือกโลก ทำให้เกิดเป็นบ่อหลุมขนาดใหญ่ที่ลึกประมาณ 300-500 เมตร และมี บางส่วนเป็น โพลงทะเลเหมือนกับสะพานทอดข้ามระหว่างภูเขา ภายในอุทยานแห่งชาติหลุมฟ้า - สะพาน สวรรค์ ยังมีโรงเตี๊ยมเก่าๆ ซึ่งเป็นจุดแวะพักของคนเดินทางในสมัยก่อนตั้งแต่ในสมัยราชวงศ์ถัง (ค.ศ. 618-907) และจุดนี้เองที่จางอี้โหมวใช้เป็นฉากในหนังการถ่ายทำหนังเรื่อง "ศึกโค่นบัลลังก์วังทอง ล่าสุด ใช้เป็นฉากในหนังฮอลลีวูดฟอร์มยักษ์ TRANSFORMER4 ที่โด่งดังไปทั่วโลก นำท่านสัมผัส สะพานแก้ว สวรรค์ หรือ ระเบียงกระจกชมวิว ออกแบบโดยผู้เชี่ยวชาญจากทั้งในและนอกจีน ตั้งอยู่ 11 เมตรเหนือขอบ หน้าผาสูงในเมืองเซียนหนู่ซาน กว้างอีก 26 เมตร หรือถ้าหากวัดจากระดับน้ำทะเลก็สูง 1,200 เมตร ว่า กันว่าน่าจะเป็นระเบียงจุดชมวิวกระจกที่ใหญ่ที่สุดในเอเชียแล้วยังสามารถมองชมวิวมุมสูงได้ทะลุถึงกัน อุทยานกันเลยทีเดียวให้ท่านได้วัดใจเดินชมวิวและเก็บภาพได้ตามอัธยาศัย

หลังจากนั้นนำท่านโดยสาร ลิฟท์แก้ว ลงไปสู่หุบเหวเบื้องล่างที่ระดับความลึกประมาณ 80 เมตร เมื่อลง ไปถึงแล้วจะพบกับเส้นทางเดินเท้าเที่ยวชมความมหัศจรรย์ทางธรรมชาติของกลุ่มสะพานสวรรค์ (กลุ่ม สะพานหินธรรมชาติที่ใหญ่ที่สุดในเอเชีย) ซึ่งประกอบด้วย 3 สะพาน แห่งแรกคือสะพานมังกรสวรรค์ ลักษณะเป็นโพรงขนาดใหญ่ เมื่อมองทะลุออกไปคล้ายกับสะพานเชื่อมสวรรค์กับโลกมนุษย์ สะพานแห่งที่ สองคือ สะพานมังกรเขียว ลักษณะเป็นหน้าผาที่มแทงไปในท้องฟ้า และสะพานแห่งที่สามคือ สะพาน

มังกรดำ ลักษณะเป็นโตรกหน้าผาอยู่ในส่วนที่แคบที่สุด แสงผ่านเข้าไปน้อย ทำให้ดูค่อนข้างมืดดำ ภายในอุทยานแห่งชาติหลุมฟ้า-สะพานสวรรค์ ยังมีโรงเตี๊ยมเก่าๆ ซึ่งเป็นจุดแวะพักของคนเดินทางในสมัยก่อนตั้งแต่ในสมัยราชวงศ์ถัง (ค.ศ. 618-907) และจุดนี้เองที่จางอ๋อหมวใช้เป็นฉากในหนังการถ่ายทำหนังเรื่อง “ศึกโค่นบัลลังก์วังทอง”

ค่ำ

📍 บริการอาหารค่ำ ณ ภัตตาคาร

พักที่ **DAWEIYING HOTEL** หรือเทียบเท่า 4ดาว*จีน

วันที่สี่

**อุทยานเขานางฟ้า(รวมรถราง)-เมืองจงชิ่ง - ศาลาประชาคม(ชมด้านนอก) - เซ็คอิน
ถ่ายรูปรถไฟหลี่จื่อป้า – หงหย้าตั้ง - ถนนคนเดินเจี๋ยฟางเป่ย์ (ถนนคนเดินเมืองจงชิ่ง)**

เช้า

📍 บริการอาหารเช้า ณ โรงแรม



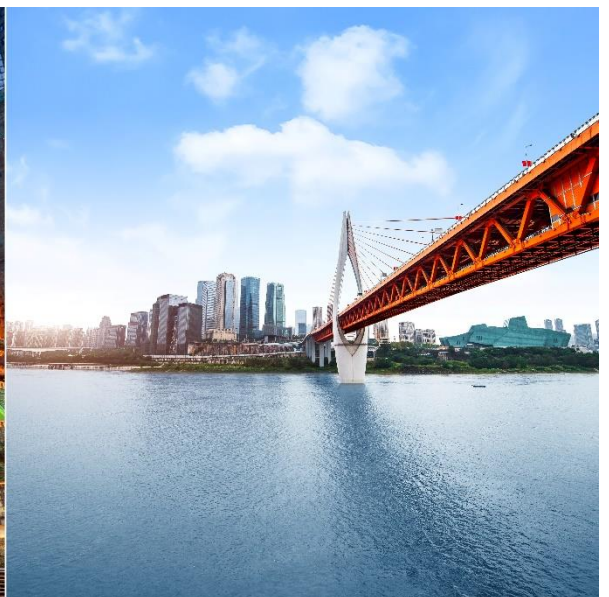
นำทุกท่านเดินทางสู่ อุทยานเขานางฟ้า (FAIRY MAIDEN MOUNTAIN) **(รวมค่ารถรางแล้ว)** ตั้งอยู่ทางตอนเหนือของแม่น้ำอูเจียง ระดับความสูง 1,900 เมตรจากระดับน้ำทะเล มียอดเขาสูงที่ 2,033 เมตร อุทยานท่องเที่ยวทางธรรมชาติของเมืองอู่หลงที่ถือว่าอยู่ในระดับ 5A ของประเทศจีน ที่อุทยานแห่งนี้ได้รับการกล่าวขานว่าเป็นอุทยานที่มีชื่อเสียงในเรื่องของความสวยงามทางธรรมชาติสามารถท่องเที่ยวได้ทั้งปี เนื่องจากในแต่ละฤดูก็จะมี ความสวยงามแตกต่างกันออกไป ได้รับการขนานนามว่า “ดินแดนแห่ง 4 สิ่งมหัศจรรย์”

กลางวัน

📍 บริการอาหารกลางวัน ณ ภัตตาคาร



นำท่านชมด้านนอก มหาศาลาประชาคม (THE GREAT HALL OF THE PEOPLE) หรือตาทหี่ถิ่งในภาษาจีนกลาง เป็นหนึ่งในสัญลักษณ์ประจำนครฉงชิ่งเป็นที่ประชุมสภาผู้แทนราษฎร และยังสามารถใช้เป็นโรงละครสำหรับประชาชน มีความจุได้มากกว่า 4,000 คน ศาลาประชาคมตาทหี่ถิ่ง สร้างขึ้นในปี พ.ศ. 2494 แล้วเสร็จสมบูรณ์เมื่อปี พ.ศ.2540 ออกแบบโดยการจำลองแบบมาจากหอเทียนถานที่เมืองหลวงปักกิ่ง เช็คอิน**ถ่ายรูปรถไฟหี่จื่อป่า** รถไฟฟ้าวิ่งทะลุตึกอันโด่งดังแห่งนครฉงชิ่ง เอกลักษณะเฉพาะตัวไม่เหมือนใคร ทางรถไฟช่วงที่วิ่งทะลุผ่านตัวอาคารมีความยาว 132 เมตร โดยอาคารทั้งหมดมี 19 ชั้น ชั้นที่ 1 - 5 เป็นร้านค้า ชั้นที่ 9 - 19 เป็นที่พักอาศัย ส่วนชั้นที่ 6 - 8 เป็นบริเวณสถานี โดยชั้นที่ 6 เป็นโถงจำหน่ายตั๋วโดยสาร ชั้นที่ 7 เป็นพื้นที่ติดตั้งอุปกรณ์ ส่วนชั้นที่ 8 เป็นชานชาลา สถานีนี้ที่นักท่องเที่ยวพลาดไม่ได้ที่จะแวะถ่ายภาพ



นำท่านเดินทางสู่ หงหยาดตง เป็นอาคารคอมเพล็กซ์ขนาดใหญ่สูง 16 ชั้น ตั้งอยู่ริมฝั่งแม่น้ำเจียหลิง ภายในมีร้านค้า ร้านอาหาร โรงแรม ร้านขายสินค้าที่ระลึก ฯลฯ ที่นี่ยามค่ำคืนถือเป็นจุดนัดพบพักผ่อนของชาวเมือง และจุดชมวิวชั้นดี อีกทั้งยังเป็นจุดถ่ายรูปที่สำคัญของนักท่องเที่ยวอีกด้วย

นำท่านเดินทางสู่ ถนนคนเดินเจียฟางเป่ย์ เปรียบเหมือนสยามสแควร์บ้านเรา เป็นแหล่งที่รวมช้อปปิ้งแบรนด์เนมชื่อดัง สินค้าหลากหลายทั้งของที่ระลึก และของกินมากมายอีกทั้งยังมีห้างสรรพสินค้าอยู่เรียงกันตลอดแนว ทำให้ที่แห่งนี้แหล่งท่องเที่ยวยอดนิยมสุดคึกคักของนักช้อปปิ้ง และเป็นแลนด์มาร์คสำคัญของเมืองฉงชิ่งอีกด้วย

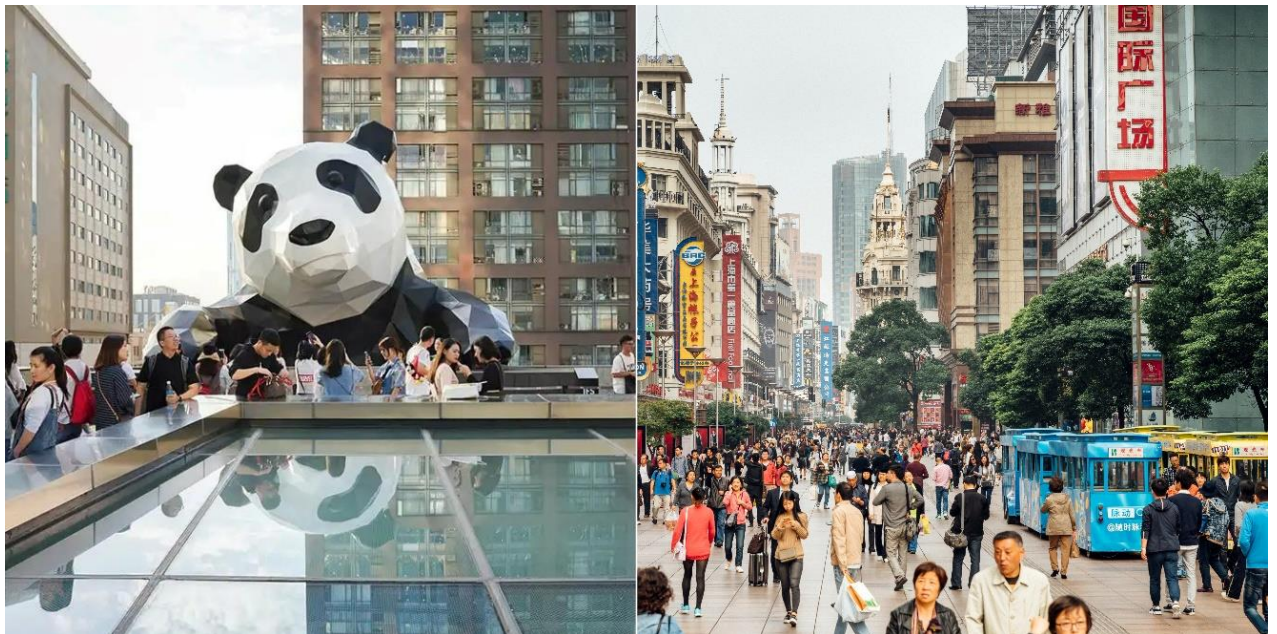
ค่ำ ๑๐) บริการอาหารค่ำ ณ ภัตตาคาร.. **สุกี้ฉงชิ่ง**
ที่พัก YI FAN HOTEL หรือเทียบเท่า 4ดาว*จีน

วันที่ห้า **สู่เจิงตู-ถนนคนเดินชุนซีลู่ – แพนด้ายักษ์ปิ่นตีก IFS - ถนนคนเดินไท่กู่หลี่ – วัดต้าฉือ**

เช้า ๑๐) บริการอาหารเช้า ณ โรงแรม

หลังจากนั้นนำท่านเดินทางสู่ เมืองเจิงตู (CHENGDU) เป็นนครระดับกิ่งมณฑลซึ่งเป็นเมืองหลวงของมณฑลเสฉวน เป็นหนึ่งในสามนครที่มีประชากรมากที่สุดในภาคตะวันตกของประเทศจีน

กลางวัน ๑๐) บริการอาหารกลางวัน ณ ภัตตาคาร



นำท่านเดินทางสู่ ถนนคนเดินชุนซีลู่ ย่านช้อปปิ้งหลายช่วงตึกของเจิงตู จะเทียบกับทั้งละแวกสยามของกรุงเทพฯก็คงพอได้ ขอเตือนขาช้อปปิ้งทั้งหลายว่า ควรจำร้านรวงที่เดินผ่านหรือปักหมุดในแอปแผนที่ให้ดี เพราะนอกจากช้อปปิ้งไฮสตรีตทั้งแบรนด์จีนแบรนด์นอกตรงถนนสายหลักแล้ว ยังมีห้างสรรพสินค้า (Parkson หวังฝูจิ่ง ไท่ผิงหยาง อีเซตัน อีโตะโยะกะโตะ ฯลฯ) ตรอกซอกซอย ร้านทุกอย่าง 10 หยวน

นำท่านชมจุดเช็คอินที่หลายท่านควรรมา แพนด้ายักษ์ (IFS BUILDING) เป็นแพนด้าที่อ้วนน่ารักกำลังป่ายปิ่นตีก เป็นประติมากรรมแพนด้ายักษ์เขวนอยู่บนอาคาร IFS ในใจกลางเมืองเจิงตู

นำท่านสู่ ถนนไทกุ่หลี่ แต่เดิมที่ตรงนี้คือบริเวณของวัดต้าจื่อ ที่พระถังซำจั๋ง เคยจำพรรษาก่อนเดินทางไปชมพูทวีป โดยทางโครงการได้อนุรักษ์อาคารบางส่วนและปรับปรุงพื้นที่รอบ ๆ ขึ้นโดยมีวัดเป็นศูนย์กลาง ปัจจุบันไท่กุ่หลี่เป็นที่ตั้งของวัด ซ้อปี้้งคอมเพล็กซ์ ร้านอาหาร ห้างสรรพสินค้า โรงภาพยนตร์ จัตุรัส และโรงแรมหรู

นำท่านเดินทางสู่ ถนนโบราณจินหลี่ เป็นถนนของเมืองเฉิงตู มณฑลเสฉวนประเทศจีน ถนนยาวประมาณ 550 เมตร เป็นถนนคนเดินอยู่ติดกับศาลเจ้าสามก๊ก ครที่ซอบ้านเมืองแบบจีนโบราณ และเป็นแผนสามก๊กไม่ควรพลาดถนนคนเดินเก่าแก่แห่งนี้

อิสระอาหารค่ำ ให้ท่านได้เลือกลิ้มรสอาหารเสฉวนตามอัธยาศัย (เพื่อสะดวกแก่การเที่ยวชมและช้อปปิ้ง)

พักที่ TIANFU HOLIDAYIN EXPRESS หรือเทียบเท่า 4ดาว*จีน

วันที่หก ถนนโบราณจินหลี่ -สนามบินเฉิงตู-กรุงเทพฯ 3U3931 1455-1710

เช้า **🍽️ บริการอาหารเช้า ณ โรงแรม**

นำทุกท่านเดินทางสู่ ถนนโบราณสามก๊กจินหลี่ (Jinli Ancient Street) เป็นถนนของนครเฉิงตู มณฑลเสฉวน ถนนมีความยาวประมาณ 550 เมตร สถาปัตยกรรมของบ้านเรือนยังคงความเก่าแก่ และมีการตกแต่งด้วยโคมแดงทำให้บรรยากาศเหมือนเดินในหมู่บ้านหนังจีนสมัยก่อน มีร้านอาหารให้ทุกท่านได้ลิ้มลอง และร้านค้าขายของฝากตามทาง เช่น รูปปั้น เรื่องสามก๊ก องค์กรโพธิสัตว์ องค์กรเทพ องค์กรเซียนตามนักษัตรปีเกิด รวมไปถึงตุ๊กตาเปลี่ยนหน้ากากที่เป็นโชว์ชื่อดังของเมืองนี้



อิสระอาหารเที่ยงตามอัธยาศัยเพื่อไม่รบกวนเวลาของท่าน ได้เวลาอันสมควรนำท่านเดินทางสู่ **สนามบิน** เพื่อทำการเช็คอินและโหลดสัมภาระ

14.55 น. ออกเดินทางจาก **สนามบินเฉิงตูเทียนฟู่** โดยเที่ยวบินที่ **33931**

17.10 น. ถึง สนามบินนานาชาติสุวรรณภูมิโดยสวัสดิภาพและประทับใจ



- โปรแกรมและรายละเอียดของการเดินทางอาจมีการเปลี่ยนแปลงได้ ทั้งนี้ขึ้นอยู่กับภาวะอากาศ และเหตุสุดวิสัยต่าง ๆ ที่ไม่สามารถคาดการณ์ล่วงหน้าโดยทางบริษัทฯ จะคำนึงถึงผลประโยชน์และความปลอดภัยของผู้ร่วมเดินทางเป็นสำคัญ



สำคัญมาก !!

พาสปอร์ตควรมีอายุมากกว่า 6 เดือนก่อนเดินทาง

บริษัทฯ สงวนสิทธิ์ไม่สามารถรับผิดชอบ กรณีที่ท่านส่งหนังสือเดินทางหมดอายุหรือผิดเล่ม

กรุณาส่งเอกสารอย่างน้อย 10 วันก่อนเดินทาง



ข้อควรระวัง!!!



ท่านใดที่ต้องออกตัวภายในประเทศ (เครื่องบิน, รถทัวร์, รถไฟ) กรุณาแจ้งเจ้าหน้าที่บริษัททัวร์ให้ทราบและคอนเฟิร์มการเดินทางก่อนทุกครั้ง หากท่านทำการจองตัวเครื่องก่อนที่ท่านจะได้รับการคอนเฟิร์มเดินทางจากบริษัท ทางบริษัทจะไม่รับผิดชอบในทุกกรณี

อัตราค่าบริการรวม

- ค่าตัวเครื่องบินเดินทางไป-กลับ ชั้นประหยัด ตามเส้นทางและสายการบิน รวมถึงค่าภาษีสนามบินที่ระบุในรายการ (น้ำหนักโหลดท่านละไม่เกิน 20 กิโลกรัม / ถู้อื่นเครื่อง 7 กิโลกรัม)
- ค่าที่พักระดับ 4 ดาว (ห้องละ 2 - 3 ท่าน)
- ค่าพาหนะนำเที่ยวตลอดเส้นทาง
- ค่าอาหารตามที่รายการระบุ
- ค่าเข้าชมตามสถานที่ต่าง ๆ ตามที่ระบุในรายการ
- ค่าไกด์ท้องถิ่นและหัวหน้าทัวร์ไทย
- ค่าประกันอุบัติเหตุระหว่างการเดินทาง ท่านละ 1 ล้านบาท กรณีรักษาพยาบาล 5 แสนบาท(เงื่อนไขตามกรมธรรม์)

อัตราค่าบริการไม่รวม

- ค่าน้ำหนักกระเป๋าเดินทางที่เกินจากสายการบินกำหนด
- ค่าธรรมเนียมน้ำมันและภาษีสนามบิน ในกรณีที่สายการบินมีการปรับขึ้นราคา
- ค่าเอกสารเข้าเมืองประเทศจีน ** กรณีที่ประเทศจีนเปลี่ยนนโยบายการเข้าประเทศ (ฟรีค่าธรรมเนียมวีซ่าพาสปอร์ตไทย)
- ค่าใช้จ่ายส่วนตัว อาทิเช่น ค่าโทรศัพท์ , ค่าซักรีด , ค่าอาหารและเครื่องดื่มนอกเหนือจากในรายการ
- ค่าภาษีมูลค่าเพิ่ม 7% และภาษีหัก ณ ที่จ่าย 3% (กรณีลูกค้าต้องการใบเสร็จรับเงินแบบเต็มรูปแบบ)

- ค่าสินน้ำใจ (ทิปไกด์) สำหรับมัคคุเทศก์ท้องถิ่น, คนขับรถ ท่านละ 1,500.- บาท/ทริป
หัวหน้าทัวร์ขึ้นอยู่กับความพึงพอใจในการบริการ
- ค่าทิปพนักงานยกกระเป๋าที่โรงแรม (ใบละ 5 หยวน ต่อครั้ง) , ค่าทิปต่าง ๆ หากท่านใช้บริการเหล่านั้น
- ค่าวีซ่าจีนสำหรับชาวต่างชาติ

การชำระค่าทัวร์

1. สำรองที่นั่งโดยมัดจำท่านละ 10,000 บาท ภายใน 3 วันหลังทำการจอง
2. ค่าทัวร์ส่วนที่เหลือชำระก่อนวันเดินทางอย่างน้อย 21 วันทำการ

กรณียกเลิกการเดินทางน้อยกว่า 30 วันทำการ บริษัทฯ ขอสงวนสิทธิ์ในการคืนค่ามัดจำ

*****หมายเหตุ กรณีมีทำวีซ่ากรุปเรียบร้อยแล้ว ทางรัฐบาลจีนประกาศยกเลิกวีซ่าหน้าด่าน ผู้เดินทางจะต้องเสียค่าใช้จ่ายในการทำวีซ่าเพิ่ม****

เงื่อนไขการสำรองที่นั่ง

- กรณียกเลิกการเดินทางน้อยกว่า 30 วันทำการและช่วงวันหยุดยาวหรือวันหยุดเทศกาล
กรุณาแจ้งยกเลิกการเดินทางมากกว่า 45 วัน บริษัทฯ ขอสงวนสิทธิ์ในการคืนค่ามัดจำ
หรือหักค่าใช้จ่ายที่เกิดขึ้นจริง
- หากไม่ชำระมัดจำตามที่กำหนด ขออนุญาตตัดที่นั่งให้ลูกค้าท่านอื่นที่รออยู่
- หากชำระไม่ครบตามจำนวน บริษัทฯ ถือว่าท่านยกเลิกการเดินทางโดยอัตโนมัติโดยไม่มีเงื่อนไข
- เมื่อท่านชำระเงินไม่ว่าจะทั้งหมดหรือบางส่วน
ทางบริษัทฯ ถือว่าท่านได้ยอมรับเงื่อนไขและข้อตกลงต่าง ๆ ที่ได้ระบุไว้ทั้งหมดนี้แล้ว
- หากชำระเงินในแต่ละส่วนแล้ว โปรดส่งสำเนาการโอนเงิน มาทางอีเมลล์ของเซลล์ที่ท่านติดต่อ
- ส่งรายชื่อสำรองที่นั่ง ผู้เดินทางต้องส่งสำเนาหนังสือเดินทาง (Passport) ส่งสำเนาหนังสือเดินทางตัวจริง,
พร้อมรูปถ่ายแนบคู่ (ตามกฎของการขอวีซ่าจีนในหัวข้อด้านล่าง) // [หากไม่ส่งสำเนาหนังสือเดินทาง (Passport)
มาให้ ทางบริษัทฯ ขอสงวนสิทธิ์ไม่รับผิดชอบค่าเสียหายอันเกิดจากความผิดพลาดจากการสะกดชื่อ-นามสกุล
และอื่น ๆ เพื่อใช้ในการจองตั๋วเครื่องบินทั้งสิ้น

หมายเหตุ

- กรณีผู้ร่วมคณะยืนยันที่จะเดินทางน้อยกว่า 15 ท่าน ทางบริษัทสงวนสิทธิ์ไม่มีหัวหน้าทัวร์
(มีไกด์ท้องถิ่นตลอดการเดินทาง)
- กรณีเจ้าหน้าที่ตรวจคนเข้าเมืองของประเทศนั้น ๆ ปฏิเสธการเข้า-ออก ด้วยเหตุผลใดก็ตาม
ถือเป็นเหตุผลซึ่งอยู่นอกเหนืออำนาจและความรับผิดชอบ ทางบริษัทฯ
ขอสงวนสิทธิ์ที่จะไม่คืนเงินทั้งหมดหรือบางส่วน
- กรณีเทศกาลที่ต้องมีการยืนยันที่นั่งกับทางสายการบิน และทางโรงแรม โดยการผ่านตัวแทนทั้งในและต่างประเทศ
รวมถึงเที่ยวบินพิเศษและเที่ยวบินเหมาลำทางบริษัทฯ ขอสงวนสิทธิ์ในการไม่คืนเงินทั้งหมดหรือบางส่วน

- บริษัทฯ ขอสงวนสิทธิ์ที่จะไม่รับผิดชอบค่าใช้จ่ายใด ๆ ในกรณีที่เกิดเหตุสุดวิสัยที่บริษัทฯ ไม่สามารถควบคุมได้ เช่น การยกเลิกไฟล์ทบิน เปลี่ยนตารางเวลาบิน หรือล่าช้าของสายการบิน, อุบัติเหตุ, ภัยธรรมชาติ, การนัดหยุดงาน, การจลาจล หรือสิ่งของสูญหายตามสถานที่ต่าง ๆ
- บริษัทฯ ขอสงวนสิทธิ์ที่จะเปลี่ยนแปลงราคาโดยมีต้องแจ้งให้ทราบล่วงหน้า ในกรณีที่มีการขึ้นลงของเงินตราต่างประเทศ และจากการปรับขึ้นค่าน้ำมันของสายการบิน
- บริษัทฯ ขอสงวนสิทธิ์ในการเปลี่ยนแปลงรายการท่องเที่ยวได้ตามความเหมาะสม ทั้งนี้จะยึดถือผลประโยชน์ของคณะผู้เดินทางเป็นสำคัญและบริษัทฯ ยังคงรักษามาตรฐานการบริการเช่นเดิม
- บริษัทฯ ขอสงวนสิทธิ์เมื่อท่านเดินทางไปพร้อมคณะ แล้วท่านงดใช้บริการใด
หรือไม่เดินทางพร้อมคณะถือว่าท่านสละสิทธิ์ ไม่อาจเรียกร้องค่าบริการ และเงินคืน ไม่ว่ากรณีใด ๆ
ทั้งสิ้นและทางบริษัทฯ จะขอเรียกเก็บค่าใช้จ่ายท่านเป็นจำนวน 400 หยวน / วัน / คน
 บริษัทฯ ขอสงวนสิทธิ์เลื่อนการเดินทางในกรณีที่มีผู้ร่วมคณะเป็นผู้ใหญ่ไม่ครบจำนวนตามที่แจ้งไว้

***กรณีที่คุณจองทัวร์และชำระมัดจำแล้วถือว่าท่านได้ยอมรับ
 ในข้อความและเงื่อนไขที่บริษัทฯ แจ้งข้างต้น****