



# TOUR KUNCHAY.COM

โทร สายด่วน 097-329 4695 , 098-641 9654 ออฟฟิศคุณชาย 034-108065  
ติดต่อ ลิซ่า ที่ ID Line :Tourkunchay E-mail : tourkunchay@gmail.com  
www.kunchay.com www.facebook.com/Tourkunchay  
ไปเที่ยวกัน ... นะ กรุ๊ปเหมา เป็นหมู่คณะ หรือจอยทัวร์  
ท่องเที่ยวไปกับทัวร์ไม่เหนื่อยไม่หลงทาง คิดจะเที่ยว คิดถึงทัวร์คุณชาย

BC01CKG-VZ



## บินตรง ฮ่องกง อุทยานหลุมฟ้าอู่หลงสะพานสวรรค์



วัดทองซึ้งฮวาหยาน

รถไฟฟ้าหลุมฟ้าอู่ปา

อุทยานหลุมฟ้าอู่หลง



✕ ไม่ลงร้านช้อปปิ้ง

- อุทยานหลุมฟ้าอู่หลง สะพานสวรรค์ (รวมรถอุทยาน+รถคอลล์+ลิฟท์แก้ว)
- อุทยานเขานางฟ้า (รวมรถราง)
- ศาลาประชาชน(ชมด้านนอก)
- สือปาที หรือบันได้ 18 ชั้น
- ซุปปิ้งหงหยาดั่ง
- ตึกเก่าป้ายเซียงจู่



พิเศษ!! เมนูท้องถิ่น

**HOT SALE**

บินตรง ฮ่องกง ชุตลง 5วัน4คืน

เดินทาง 30 เม.ย.-04 พ.ค.67 ~~22,900.-~~

ลดเหลือ **19,900.-**

อาหาร 10มื้อ

น้ำหนักกระเป๋า 20KG

พักรวม 4ดาว



# เที่ยวบินปฐมฤกษ์ บินตรง ฉงชิ่ง-อุ๋หลง 5 วัน 4 คืน

อุทยานหลุมฟ้าอุ๋หลงสะพานสวรรค์

\*\*\*ทัวร์ไม่ลงร้านช้อปปิ้ง\*\*\* พิเศษ สุกี้ฉงชิ่ง

BC01CKG-VZ



## บินตรง ฉงชิ่ง

อุทยานหลุมฟ้าอุ๋หลงสะพานสวรรค์

วัดฉงชิ่งวาหยาบ



รถไฟฟ้าหลุมฟ้าอุ๋หลง



อุทยานหลุมฟ้าอุ๋หลง



✕ ไม่ลงร้านช้อปปิ้ง

- อุทยานหลุมฟ้าอุ๋หลง สะพานสวรรค์ (รวมรถอุทยาน+รถกอล์ฟ+ลิฟท์แก้ว)
- อุทยานเขานางฟ้า (รวมรถราง)
- ศาลาประชาชน (ชมด้านนอก)
- สือปาที หรือบันได้ 18 ชั้น
- ช้อปปิ้งหงหยาดัง
- ตึกเก้าป้ายเซียงจู่



พิเศษ!! เมนูสุกี้ฉงชิ่ง

**HOT SALE**

บินตรง ฉงชิ่ง อุ๋หลง 5 วัน 4 คืน

เดินทาง 30 เม.ย.-04 พ.ค.67 ~~22,900.-~~

ลดเหลือ

**19,900.-**

✎ อาหาร 10 มื้อ

✎ น้ำหนักกระเป๋า 20KG

✎ พักโรงแรม 4 ดาว

**ทัวร์คุณภาพ พัก 4 ดาว**

พิเศษ...สุกี้ฉงชิ่ง พร้อมบริการน้ำจิ้มไทยรสเด็ด

วันที่	รายการ	อาหาร			โรงแรม
		B	L	D	
1	นัดเวลา 14.00 น. กรุงเทพฯ (สนามบินสุวรรณภูมิ) กรุงเทพฯ – ฉงชิ่ง 3U3772 1715-2200	-	-	-	Jin Yuan Hu Shang Hotel หรือเทียบเท่า 4ดาว*จีน
2	เมืองอู่หลง – เที่ยวอุทยานหลุมฟ้าอู่หลง - สะพานสวรรค์(ระเบียงกระจก)(รวมรถอุทยาน+รถกอล์ฟ+ลิฟท์แก้ว)	☺☺	☺☺	☺☺	Daweiying Holiday Hotel หรือเทียบเท่า 4ดาว*จีน
3	เมืองอู่หลง - เที่ยวระดับ 4A ของประเทศจีน อุทยานหลุมฟ้าอู่หลง สะพานสวรรค์(รวมรถอุทยาน+รถกอล์ฟ+ลิฟท์แก้ว) - เซ็คอินถ่ายรูปรถไฟหัวจักรไอน้ำ - ถนนคนเดินเจียฟางเป่ย์ (ถนนคนเดินเมืองฉงชิ่ง)	☺☺	☺☺	☺☺	Jin Yuan Hu Shang Hotel หรือเทียบเท่า 4ดาว*จีน
4	วัดฉงชิ่งฮวาหยาน- ตึกเก้าป้ายเซียงจู - ถนนคนเดินสี่ปาที หรือบันได้ 18 ชั้น-อิสระช้อปปิ้งหยาดัง	☺☺	☺☺	☺☺	Jin Yuan Hu Shang Hotel หรือเทียบเท่า 4ดาว*จีน
5	เที่ยวชมพิพิธภัณฑ์ - ฉงชิ่งซานเจีย ศาลาประชาคม - สนามบินฉงชิ่ง-กรุงเทพฯ 3U3771 1340-1500	☺☺	-	-	

กำหนดการเดินทาง	ผู้ใหญ่ ห้องละ 2-3 ท่าน อัตราท่านละ	พักเดี่ยว เพิ่มอัตรา ท่านละ
30 เม.ย. – 04 พ.ค.2567	<del>22,900.-</del> 19,900.-	5,000.-

**\*\*ราคาเฉพาะคนไทยเท่านั้น / พาสปอร์ตต่างชาติเก็บเพิ่ม 2,000 บาท / ท่าน\*\***

**คณะ 15 ท่านออกเดินทาง (มีหัวหน้าทัวร์) \*\* โปรแกรมนี้ ไม่ลงร้านอาหาร \*\***

ไม่รวมค่าทิปไกด์ท้องถิ่น  
และพนักงานขับรถท้องถิ่น  
**ท่านละ 1,500 บาท/ลูกค้ำ1ท่าน**

- ค่าทิปหัวหน้าทัวร์ตามความพึงพอใจของท่าน

- ไม่มีราคาเด็กเนื่องจากเป็นทัวร์ราคาพิเศษ!!
- ไม่สามารถเลือกที่นั่งบนเครื่องบินเนื่องจากเป็นตั๋วกรุ๊ปทัวร์
- ฟรีพาสปอร์ตไทยไม่มีค่าธรรมเนียมวีซ่า (เฉพาะพาสปอร์ตไทย) เดินทางไป-กลับพร้อมกรุ๊ป

## รายละเอียดการเดินทาง

**วันแรก กรุงเทพฯ - ทำอากาศยานนานาชาตินครฉงชิ่ง**

**14.00 น.** พร้อมกันที่ **ท่าอากาศยานสุวรรณภูมิ** อาคารผู้โดยสารระหว่างประเทศ ชั้น 4 ประตู 10 เคาน์เตอร์ โดยมีเจ้าหน้าที่คอยให้การต้อนรับและอำนวยความสะดวกตรวจเช็คสัมภาระและเอกสารการเดินทางให้กับทุกท่าน เช็คอิน ณ เคาน์เตอร์สายการบิน **Sichuan Airlines (3U)**



17.15 น. ออกเดินทางสู่ **ฉงชิ่ง ประเทศจีน** โดยเที่ยวบินที่ 3U3772  
22.00 น. เดินทางถึง ท่าอากาศยานมหานครฉงชิ่ง มหานครฉงชิ่ง ซึ่งอยู่ติดกับมณฑลเสฉวน ถือเป็นเมืองใหญ่ 1 ใน 4 ของประเทศจีนที่มีฐานะเทียบเท่ามณฑล ถูกขนานนามว่า “เมืองภูเขา เต่าไฟ เมืองในหมอก” หลังจากผ่านพิธีการตรวจคนเข้าเมืองเรียบร้อยแล้ว นำท่านเดินทางเข้าสู่ตัวเมืองฉงชิ่ง (**เวลาท้องถิ่น ประเทศจีนเร็วกว่าประเทศไทย 1 ชั่วโมง**) กรุณาปรับเวลาของท่านเพื่อความสะดวกในการนัดหมาย นำท่านเช็คอินเข้าที่พัก

พักที่ Jin Yuan Hu Shang Hotel หรือเทียบเท่า 4ดาว\*จีน

**วันที่สอง** เมืองอู่หลง – เทียวอุทยานหลุมฟ้าอู่หลง - สะพานสวรรค์(ระเบียงกระจก)(รวมรถอุทยาน+รถกอล์ฟ+ลิฟท์แก้ว)

**เช้า** **🍽️ บริการอาหารเช้า ณ โรงแรม**

นำท่านเดินทางสู่ **เมืองอู่หลง (WULONG)** ประมาณ เมืองอู่หลงเป็นเมืองตากอากาศ ตั้งอยู่ทางทิศตะวันออกเฉียงใต้ของเมืองฉงชิ่ง เป็นเมืองที่อยู่ท่ามกลางหุบเขาโอบล้อมด้วยภูเขาสูง ทำให้เมืองนี้มีป่าไม้และพื้นที่สีเขียวเยอะและอากาศดี (ใช้เวลาเดินทางประมาณ 3ชม)

**กลางวัน** **🍽️ บริการอาหารกลางวัน ณ ภัตตาคาร**



นำท่านเดินทางสู่ อุทยานแห่งชาติหลุมฟ้า - สะพานสวรรค์ มรดกโลกทางธรรมชาติ ระดับ 5A ที่เกิดจากการยุบตัวของเปลือกโลก ทำให้เกิดเป็นบ่อหลุมขนาดใหญ่ที่ลึกประมาณ 300-500 เมตร และมีบางส่วนเป็น โพลงทะเลเหมือนกับสะพานทอดข้ามระหว่างภูเขา ภายในอุทยานแห่งชาติหลุมฟ้า - สะพานสวรรค์ ยังมีโรงเตี๊ยมเก่าๆ ซึ่งเป็นจุดแวะพักของคนเดินทางในสมัยก่อนตั้งแต่ในสมัยราชวงศ์ถัง (ค.ศ. 618-907) และจุดนี้เองที่จางอี้โหมวใช้เป็นฉากในหนังการถ่ายทำหนังเรื่อง "ศึกโค่นบัลลังก์วังทอง ล้ำสุด

ใช้เป็นฉากในหนังฮอลลีวูดฟอร์มยักษ์ TRANSFORMER4 ที่โด่งดังไปทั่วโลก นำท่านสัมผัส สะพานแก้ว สวรรค์ หรือ ระเบียงกระจกชมวิว ออกแบบโดยผู้เชี่ยวชาญจากทั้งในและนอกจีน ตั้งอยู่ 11 เมตรเหนือขอบหน้าผาสูงในเมืองเซียนหนุชาน กว้างอีก 26 เมตร หรือถ้าหากวัดจากระดับน้ำทะเลก็สูง 1,200 เมตร ว่ากันว่าน่าจะเป็นระเบียงจุดชมวิวกระจกที่ใหญ่ที่สุดในเอเชียแล้วยังสามารถมองชมวิวมุมสูงได้ทะลุถึงกัน อุทยานกันเลยทีเดียวให้ท่านได้วัดใจเดินชมวิวและเก็บภาพได้ตามอัธยาศัย



หลังจากนั้นนำท่านโดยสาร ลิฟท์แก้ว ลงไปสู่หุบเหวเบื้องล่างที่ระดับความลึกประมาณ 80 เมตร เมื่อลงไปถึงแล้วจะพบกับเส้นทางเดินเท้าเที่ยวชมความมหัศจรรย์ทางธรรมชาติของกลุ่มสะพานสวรรค์ (กลุ่มสะพานหินธรรมชาติที่ใหญ่ที่สุดในเอเชีย) ซึ่งประกอบด้วย 3 สะพาน แห่งแรกคือสะพานมังกรสวรรค์ ลักษณะเป็นโพรงขนาดใหญ่ เมื่อมองทะลุออกไปคล้ายกับสะพานเชื่อมสวรรค์กับโลกมนุษย์ สะพานแห่งที่สองคือ สะพานมังกรเขียว ลักษณะเป็นหน้าผาที่มั่งไปในท้องฟ้า และสะพานแห่งที่สามคือ สะพานมังกรดำ ลักษณะเป็นโตรกหน้าผาอยู่ในส่วนที่แคบที่สุด แสงผ่านเข้าไปน้อย ทำให้ดูค่อนข้างมืดดำ ภายในอุทยานแห่งชาติหลุมฟ้า-สะพานสวรรค์ ยังมีโรงเตี๊ยมเก่าๆ ซึ่งเป็นจุดแวะพักของคนเดินทางในสมัยก่อนตั้งแต่ในสมัยราชวงศ์ถัง (ค.ศ. 618-907) และจุดนี้เองที่จางอ๋อโหมวใช้เป็นฉากในหนังการถ่ายทำหนังเรื่อง “ศึกโค่นบัลลังก์วังทอง”

ค่ำ

🍽️ บริการอาหารค่ำ ณ ภัตตาคาร

พักที่ Daweying Holiday Hotel หรือเทียบเท่า 4ดาว\*จีน

วันที่สาม

อุทยานเขานางฟ้า(รวมมรดกราง)-เมืองฉงชิ่ง – เซ็คอินถ่ายรูปรถไฟทะลุติ๊ก – ถนนคนเดินเจียฟางเป่ย์ (ถนนคนเดินเมืองฉงชิ่ง)

เช้า

🍽️ บริการอาหารเช้า ณ โรงแรม





นำทุกท่านเดินทางสู่ อุทยานเขานางฟ้า (FAIRY MAIDEN MOUNTAIN) (รวมค่ารถรางแล้ว) ตั้งอยู่ทางตอนเหนือของแม่น้ำอูเจียง ระดับความสูง 1,900 เมตรจากระดับน้ำทะเล มียอดเขาสูงที่ 2,033 เมตร อุทยานท่องเที่ยวทางธรรมชาติของเมืองอู่หลงที่ถือว่าอยู่ในระดับ 5A ของประเทศจีน ที่อุทยานแห่งนี้ได้รับการกล่าวขานว่าเป็นอุทยานที่มีชื่อเสียงในเรื่องของความสวยงามทางธรรมชาติสามารถท่องเที่ยวได้ทั้งปี เนื่องจากในแต่ละฤดูก็จะมี ความสวยงามแตกต่างกันออกไป ได้รับการขนานนามว่า “ดินแดนแห่ง 4 สิ่งมหัศจรรย์”

## กลางวัน

### ๑๑ บริการอาหารกลางวัน ณ ภัตตาคาร

นำท่าน เช็กอิน **ถ่ายรูปรถไฟหลิ่วจี้ป่า** รถไฟฟ้าวิ่งทะลุตึกอันโด่งดังแห่งนครฉงชิ่ง เอกลักษณ์เฉพาะตัวไม่เหมือนใคร ทางรถไฟช่วงที่วิ่งทะลุผ่านตัวอาคารมีความยาว 132 เมตร โดยอาคารทั้งหมดมี 19 ชั้น ชั้นที่ 1 - 5 เป็นร้านค้า ชั้นที่ 9 - 19 เป็นที่พักอาศัย ส่วนชั้นที่ 6 - 8 เป็นบริเวณสถานี โดยชั้นที่ 6 เป็นโถงจำหน่ายตั๋วโดยสาร ชั้นที่ 7 เป็นพื้นที่ติดตั้งอุปกรณ์ ส่วนชั้นที่ 8 เป็นชานชาลา สถานีนี้ที่นักท่องเที่ยวพลาดไม่ได้ที่จะแวะถ่ายภาพ





นำท่านเดินทางสู่ ถนนคนเดินเจียฟางเป่ย์ เปรียบเหมือนสยามสแควร์บ้านเรา เป็นแหล่งที่รวมช้อปปิ้งแบรนด์เนมชื่อดัง สินค้าหลากหลายทั้งของที่ระลึก และของกินมากมายอีกทั้งยังมีห้างสรรพสินค้าอยู่เรียงกันตลอดแนว ทำให้ที่แห่งนี้แหล่งท่องเที่ยวยอดนิยมสุดคึกคักคักของนักช้อปปิ้ง และเป็นแลนด์มาร์คสำคัญของเมืองฉงชิ่งอีกด้วย

**ค่ำ** ๑๐ บริการอาหารค่ำ ณ ภัตตาคาร.. **สุก๊ฉงชิ่ง**

ที่พัก JIN YUAN HU SHANG HOTEL หรือเทียบเท่า 4ดาว\*จีน

**วันที่สี่** วัดฉงชิ่งฮวาหยาน- ดึงเก่าป๋ายเซียงจู - ถนนคนเดินสี่ปาที หรือบันได้ 18 ชั้น-อิสระซ้อปโป่งหงหยาดั่ง

**เช้า** ๑๐ บริการอาหารเช้า ณ โรงแรม

จากนั้น วัดฉงชิ่งฮวาหยาน ตั้งชื่อตามถ้ำ **Huayan** ที่มีชื่อเสียงทางด้านทศได้ กล่าวกันว่าวัดแห่งนี้สร้างขึ้นในสมัยราชวงศ์ซ่งใต้ ปัจจุบันได้กลายเป็นหนึ่งในวัดที่สวยงามและใหญ่ที่สุดในฉงชิ่ง สถาปัตยกรรมที่ดีที่สุดในฉงชิ่ง ซึ่งมีสถาปัตยกรรมที่เป็นเอกลักษณ์ พระวิหารมีอายุมากกว่า 1,000 ปี รอบๆวัดนอกจากร้านค้าทั่วไปแล้วยังมีถนนเล็กๆชื่อถนนมิราเคิล ที่นั่นฉันพบร้านค้าน่ารักแห่งหนึ่งที่ทำนายของขวัญสุดพิเศษ เอกลักษณ์ของฉงชิ่งและวัฒนธรรมจีนที่แข็งแกร่ง

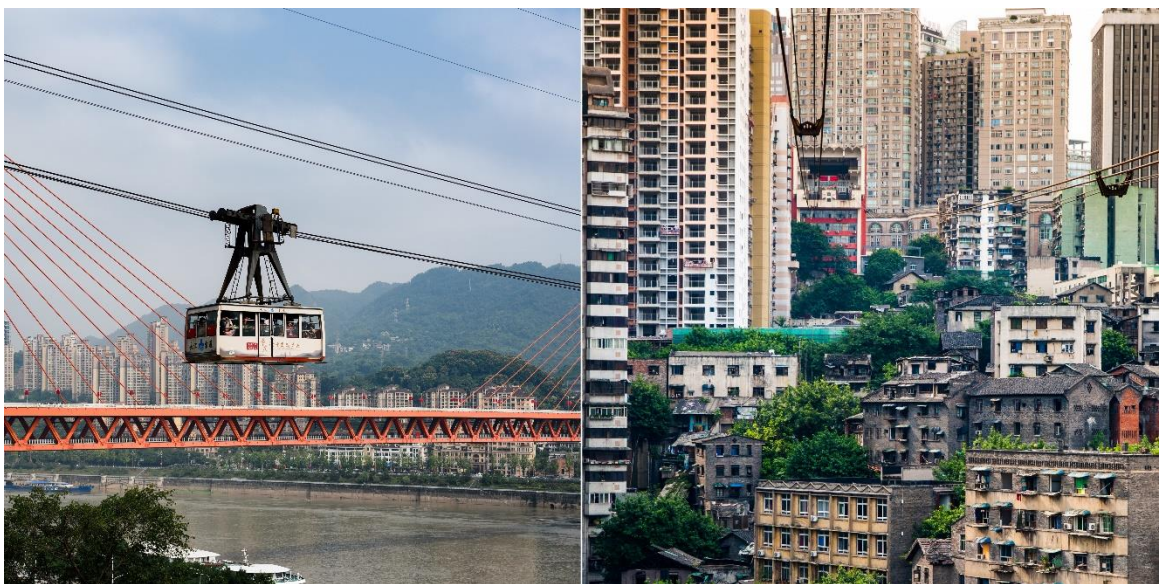




**กลางวัน**

**📍 บริการอาหารกลางวัน ณ ภัตตาคาร**

นำท่านชมตึกเก๋่าป๋ายเซียงจู่ แหล่งเซ็คอินยอดฮิตของวัยรุ่นจีนนิยมมาถ่ายรูปเซลฟี่และทำคอนเทรนต์ ณ อาคารตึกเก๋่า24ชั้นพร้อมให้ท่านได้ชมวิวกระเช้าข้ามแม่น้ำแยงซีเจียง



จากนั้นนำชมถนนคนเดินสี่ปาที หรือบันได 18 ชั้น ชมวิถีชีวิตแบบโบราณในฉงชิ่ง ขึ้นชื่อด้วยบันไดหินสลิปแปดชั้นที่สร้างขึ้นบนเนินเขาที่สูงชันและเป็นภูมิทัศน์ที่เป็นสัญลักษณ์ของเมืองฉงชิ่ง ดินชั้นบันไดสลิปแปดชั้นบันได คุณจะได้สัมผัสกับสไตล์เมืองเก่าฉงชิ่งที่แข็งแกร่ง สองข้างบันไดเป็นตรอกแคบ สองข้างทางเป็นอาคารบ้านเรือนโบราณ ตลอดจนบันไดไม้แบบดั้งเดิมและสะพานลอยข้ามถนน ที่ยังคงรักษาลักษณะของฉงชิ่งเก่าไว้มากมาย เช่น ลานบ้านแบบดั้งเดิม กำแพงอิฐสีแดง และหน้าต่างไม้แบบโบราณ จุดชมวิวทั้งหมดเต็มไปด้วยบรรยากาศพื้นบ้าน





นำท่านเดินทางสู่ อีสระช้อปปิงหงหยาดัง เป็นอาคารคอมเพล็กซ์ขนาดใหญ่สูง 16 ชั้น ตั้งอยู่ริมฝั่งแม่น้ำเจียหลิง ภายในมีร้านค้า ร้านอาหาร โรงแรม ร้านขายสินค้าที่ระลึก ฯลฯ ที่นี่ยามค่ำคึกคักเป็นจุดนัดพบพักผ่อนของชาวเมือง และจุดชมวิวชั้นดี อีกทั้งยังเป็นจุดถ่ายรูปที่สำคัญของนักท่องเที่ยวอีกด้วย

**ค่ำ**

📍 บริการอาหารค่ำ ณ ภัตตาคาร.. **สุกึ่งฉิ่ง**

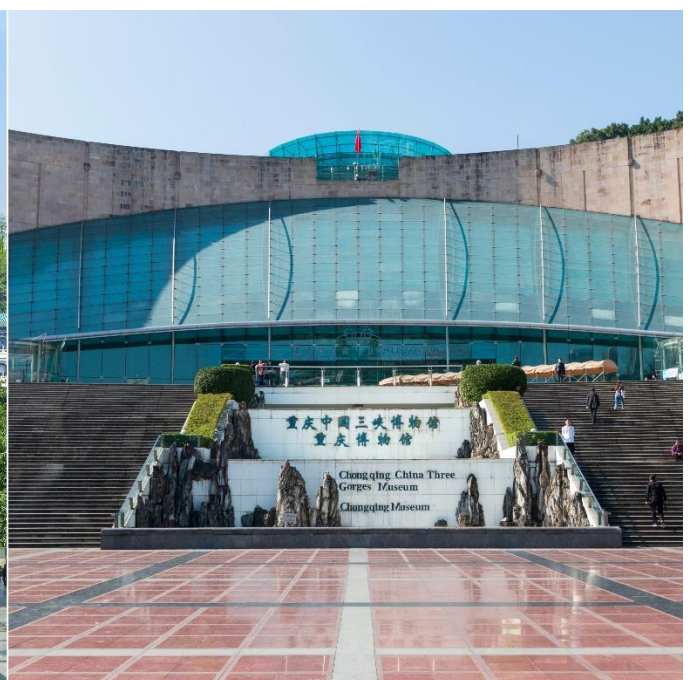
ที่พัก JIN YUAN HU SHANG HOTEL หรือเทียบเท่า 4ดาว\*จีน

**วันที่ห้า**

มหาศาลาประชาชน(ชมด้านนอก) - พิพิธภัณฑ์มหานครฉิ่ง- สหามบินฉิ่ง-  
กรุงเทพฯ 3U3931 1455-1710 น.

**เช้า**

📍 บริการอาหารเช้า ณ โรงแรม





นำท่านชมด้านนอก มหาศาลาประชาคม (THE GREAT HALL OF THE PEOPLE) หรือตาสหีถึงใน ภาษาจีนกลาง เป็นหนึ่งในสัญลักษณ์ประจำนครฉงชิ่งเป็นที่ประชุมสภาผู้แทนราษฎร และยังสามารถใช้เป็นโรงละครสำหรับประชาชน มีความจุได้มากกว่า 4,000 คน ศาลาประชาคมตาสหีถึง สร้างขึ้นในปี พ.ศ. 2494 แล้วเสร็จสมบูรณ์เมื่อปี พ.ศ.2540 ออกแบบโดยการจำลองแบบมาจากหอเทียนถานที่เมืองหลวง ปักกิ่ง จากนั้นนำท่านชม พิพิธภัณฑ์มหานครฉงชิ่ง ที่สร้างขึ้นตามภูมิประเทศและภูมิประเทศ กลมกลืน กับภูเขา ตั้งอยู่ที่ปลายด้านตะวันตกของหอประชุมประชาชนฉงชิ่ง เป็นหนึ่งในสิบสัญลักษณ์ทาง วัฒนธรรมของฉงชิ่ง ไม่ใช่แค่คนท้องถิ่นหรือคนต่างชาติที่เข้าใจประวัติศาสตร์วัฒนธรรมและสถานที่ที่ดีใน การเรียนรู้ประวัติศาสตร์และประวัติศาสตร์

ได้เวลาอันสมควรนำท่านเดินทางสู่ สหามบินเพื่อทำการเช็คอินและโหลดสัมภาระ

13.40 น. ออกเดินทางจาก สหามบินฉงชิ่ง โดยเที่ยวบินที่ 3U3771

15.55 น. ถึง สหามบินนานาชาติสุวรรณภูมิโดยสวัสดิภาพและประทับใจ



- โปรแกรมและรายละเอียดของการเดินทางอาจมีการเปลี่ยนแปลงได้ ทั้งนี้ขึ้นอยู่กับภาวะ อากาศ และเหตุสุดวิสัยต่าง ๆ ที่ไม่สามารถคาดการณ์ล่วงหน้าโดยทางบริษัทฯ จะคำนึงถึง ผลประโยชน์และความปลอดภัยของผู้ร่วมเดินทางเป็นสำคัญ



# สำคัญมาก !!

## พาสปอร์ตควรมีอายุ มากกว่า 6 เดือนก่อนเดินทาง

บริษัทฯ สงวนสิทธิ์ไม่สามารถรับผิดชอบ กรณีที่ท่านส่งหนังสือเดินทางหมดอายุหรือผิดเล่ม

### กรุณาส่งเอกสารอย่างน้อย 10 วันก่อนเดินทาง



## ข้อควรระวัง!!!



ท่านใดที่ต้องออกตัวภายในประเทศ (เครื่องบิน, รถทัวร์, รถไฟ) กรุณาแจ้งเจ้าหน้าที่บริษัท ทัวร์ให้ทราบและคอนเฟิร์มการเดินทางก่อนทุกครั้ง หากท่านทำการจองตัวเครื่อง ก่อนที่ท่านจะได้รับการคอนเฟิร์มเดินทางจากบริษัท ทางบริษัทจะไม่รับผิดชอบในทุกกรณี

อัตราค่าบริการรวม



- ค่าตัวเครื่องบินเดินทางไป-กลับ ชั้นประหยัด ตามเส้นทางและสายการบิน รวมถึงค่าภาษีสนามบินที่ระบุในรายการ(น้ำหนักโหลดท่านละไม่เกิน 20 กิโลกรัม / ถู้อื่นเครื่อง 7 กิโลกรัม)
- ค่าที่พักระดับ 4 ดาว (ห้องละ 2 - 3 ท่าน)
- ค่าพาหนะนำเที่ยวตลอดเส้นทาง
- ค่าอาหารตามที่รายการระบุ
- ค่าเข้าชมตามสถานที่ต่าง ๆ ตามที่ระบุในรายการ
- ค่าไกด์ท้องถิ่นและหัวหน้าทัวร์ไทยดูแลตลอดการเดินทาง
- ค่าประกันอุบัติเหตุระหว่างการเดินทาง ท่านละ 1 ล้านบาท กรณีรักษาพยาบาล 5 แสนบาท(เงื่อนไขตามกรมธรรม์)

## อัตราค่าบริการไม่รวม

- ค่าน้ำหนักกระเป๋าเดินทางที่เกินจากสายการบินกำหนด
- ค่าธรรมเนียมน้ำมันและภาษีสนามบิน ในกรณีที่สายการบินมีการปรับขึ้นราคา
- ค่าเอกสารเข้าเมืองประเทศจีน \*\* กรณีที่ประเทศจีนเปลี่ยนนโยบายการเข้าประเทศ (ฟรีค่าธรรมเนียมวีซ่า พาสปอร์ตไทย)
- ค่าใช้จ่ายส่วนตัว อาทิเช่น ค่าโทรศัพท์ , ค่าช้อปปิ้ง , ค่าอาหารและเครื่องดื่มนอกจากในรายการ
- ค่าภาษีมูลค่าเพิ่ม 7% และภาษีหัก ณ ที่จ่าย 3% (กรณีลูกค้าต้องการใบเสร็จรับเงินแบบเต็มรูปแบบ)
- **ค่าสินน้ำใจ (ทิปไกด์) สำหรับมัคคุเทศก์ท้องถิ่น, คนขับรถ ท่านละ 1,500.- บาท/ทริป**  
หัวหน้าทัวร์ขึ้นอยู่กับความพึงพอใจในการบริการ
- ค่าทิปพนักงานยกกระเป๋าที่โรงแรม (ใบละ 5 หยวน ต่อครั้ง) , ค่าทิปต่าง ๆ หากท่านใช้บริการเหล่านั้น
- ค่าวีซ่าจีนสำหรับชาวต่างชาติ

## การชำระค่าทัวร์

1. สำรองที่นั่งโดยมัดจำท่านละ 10,000 บาท ภายใน 3 วันหลังทำการจอง
2. ค่าทัวร์ส่วนที่เหลือชำระก่อนวันเดินทางอย่างน้อย 21 วันทำการ

**\*กรณียกเลิกการเดินทางน้อยกว่า 30 วันทำการ บริษัทฯ ขอสงวนสิทธิ์ในการคืนค่ามัดจำ\***

**\*\*\*หมายเหตุ กรณีมีทำวีซ่ากรุ๊ปเรียบร้อยแล้ว ทางรัฐบาลจีนประกาศยกเลิกวีซ่าหน้าด่าน ผู้เดินทางจะต้องเสียค่าใช้จ่ายในการทำวีซ่าเพิ่ม\*\***

## เงื่อนไขการสำรองที่นั่ง

- กรณียกเลิกการเดินทางน้อยกว่า 30 วันทำการและช่วงวันหยุดยาวหรือวันหยุดเทศกาล กรุณาแจ้งยกเลิกการเดินทางมากกว่า 45 วัน บริษัทฯ ขอสงวนสิทธิ์ในการคืนค่ามัดจำ หรือหักค่าใช้จ่ายที่เกิดขึ้นจริง



- หากไม่ชำระมัดจำตามที่กำหนด ขออนุญาตตัดที่นั่งให้ลูกค้าท่านอื่นที่รออยู่
- หากชำระไม่ครบตามจำนวน บริษัทฯถือว่าท่านยกเลิกการเดินทางโดยอัตโนมัติโดยไม่มีเงื่อนไข
- เมื่อท่านชำระเงินไม่ว่าจะทั้งหมดหรือบางส่วน ทางบริษัทฯถือว่าท่านได้ยอมรับเงื่อนไขและข้อตกลงต่าง ๆ ที่ได้ระบุไว้ทั้งหมดนี้แล้ว
- หากชำระเงินในแต่ละส่วนแล้ว โปรดส่งสำเนาการโอนเงิน มาทางอีเมลล์ของเซลล์ที่ท่านติดต่อ
- ส่งรายชื่อสำรองที่นั่ง ผู้เดินทางต้องส่งสำเนาหนังสือเดินทาง (Passport) ส่งสำเนาหนังสือเดินทางตัวจริง, พร้อมรูปถ่ายแนบคู่ (ตามกฎของการขอวีซ่าจีนในหัวข้อด้านล่าง) // [หากไม่ส่งสำเนาหนังสือเดินทาง (Passport) มาให้ ทางบริษัทฯขอสงวนสิทธิ์ไม่รับผิดชอบค่าเสียหายอันเกิดจากความผิดพลาดจากการสะกดชื่อ-นามสกุล และอื่น ๆ เพื่อใช้ในการจองตั๋วเครื่องบินทั้งสิ้น

### หมายเหตุ

- กรณีผู้ร่วมคณะยินดีที่จะเดินทางน้อยกว่า 15 ท่าน ทางบริษัทสงวนสิทธิ์ไม่มีหัวหัวหน้าทัวร์ (มีไกด์ท้องถิ่นตลอดการเดินทาง)
- กรณีเจ้าหน้าที่ตรวจคนเข้าเมืองของประเทศนั้น ๆ ปฏิเสธการเข้า-ออก ด้วยเหตุผลใดก็ตาม ถือเป็นเหตุผลซึ่งอยู่นอกเหนืออำนาจและความรับผิดชอบ ทางบริษัทฯ ขอสงวนสิทธิ์ที่จะไม่คืนเงินทั้งหมดหรือบางส่วน
- กรณีเทศกาลที่ต้องมีการยืนยันที่นั่งกับทางสายการบิน และทางโรงแรม โดยการผ่านตัวแทนทั้งในและต่างประเทศ รวมถึงเที่ยวบินพิเศษและเที่ยวบินเหมาลำทางบริษัทฯ ขอสงวนสิทธิ์ในการไม่คืนเงินทั้งหมดหรือบางส่วน
- บริษัทฯ ขอสงวนสิทธิ์ที่จะไม่รับผิดชอบค่าใช้จ่ายใด ๆ ในกรณีที่เกิดเหตุสุดวิสัยที่บริษัทฯไม่สามารถควบคุมได้ เช่น การยกเลิกไฟล์ทบิน เปลี่ยนตารางเวลาบิน หรือล่าช้าของสายการบิน, อุบัติเหตุ, ภัยธรรมชาติ, การนัดหยุดงาน, การจลาจล หรือสิ่งของสูญหายตามสถานที่ต่าง ๆ
- บริษัทฯ ขอสงวนสิทธิ์ที่จะเปลี่ยนแปลงราคาโดยมีต้องแจ้งให้ทราบล่วงหน้า ในกรณีที่มีการขึ้นลงของเงินตราต่างประเทศ และจากการปรับขึ้นค่าน้ำมันของสายการบิน
- บริษัทฯ ขอสงวนสิทธิ์ในการเปลี่ยนแปลงรายการท่องเที่ยวได้ตามความเหมาะสม ทั้งนี้จะยึดถือผลประโยชน์ของคณะผู้เดินทางเป็นสำคัญและบริษัทฯ ยังคงรักษามาตรฐานการบริการเช่นเดิม
- บริษัทฯ ขอสงวนสิทธิ์เมื่อท่านเดินทางไปพร้อมคณะ แล้วท่านงดใช้บริการใด หรือไม่เดินทางพร้อมคณะถือว่าท่านสละสิทธิ์ ไม่อาจเรียกร้องค่าบริการ และเงินคืน ไม่ว่ากรณีใด ๆ ทั้งสิ้นและทางบริษัทฯ จะขอเรียกเก็บค่าใช้จ่ายท่านเป็นจำนวน 400 หยวน / วัน / คน
- บริษัทฯ ขอสงวนสิทธิ์เลื่อนการเดินทางในกรณีที่มีผู้ร่วมคณะเป็นผู้ใหญ่ไม่ครบจำนวนตามที่แจ้งไว้

**\*กรณีที่ลูกค้าจองทัวร์และชำระมัดจำแล้วถือว่าท่านได้ยอมรับในข้อความและเงื่อนไขที่บริษัทฯแจ้งข้างต้น\*\***