



# TOUR KUNCHAY.COM

โทร สายด่วน 097-329 4695 , 098-641 9654 ออฟฟิศคุณชาย 034-108065  
ติดต่อ ลีซ่า ที่ ID Line :Tourkunchay E-mail : tourkunchay@gmail.com  
www.kunchay.com www.facebook.com/Tourkunchay  
ไปที่ด้วยกัน ... นะ กรุ๊ปเหมา เป็นหมู่คณะ หรือจอยทัวร์  
ท่องเที่ยวไปกับทัวร์ไม่เหนื่อยไม่หลงทาง คิดจะเที่ยว คิดถึงทัวร์คุณชาย

TAT 11/07011

ดินแดน "สุดขอบจีน" ที่รอคอยให้ไปสัมผัสในทริปนี้  
ชม "ป่าหุหยาง" ที่รอคอยคุณมากกว่า 3,000 ปี

## เข้าเคียงไต

ถึงตุ อู๋มูฉี คอรัลลา อุทยานป่าต้นหุหยาง  
ทะเลทรายทากลามากัน ดูเข่อ อักซู ดั้งการ  
9 วัน 8 คืน



แกรนด์แคนยอนเวินซู

พิพิธภัณฑ์วัฒนธรรมม้า



四川航空  
SICHUAN AIRLINES



ช่วงเวลาที่ดีที่สุด...กรุ๊ปเดียวเท่านั้น  
14-22 ตุลาคม 2567

75,900.-

- ✓ ไม่ลงร้านช้อปปิ้งรัฐบาล
- ✓ พักโรงแรม 4 ดาว



ดินแดน "สุดขอบจีน" ที่รอคอยให้ไปสัมผัสในทริปนี้  
ชม "ป่าหุหยาง" ที่รอคอยคุณมากกว่า 3,000 ปี

# เข้าเคียงไต

เจียงตู อูรูมูฉี คอรัลลา อุทยานป่าต้นหุหยาง  
ทะเลทรายทากลาปากัน คูซ้อ อักบู ดับการ์  
9 วัน 8 คืน

แกรนด์แคนยอนเวินชู่

พิพิธภัณฑ์วัฒนธรรมม้า



ช่วงเวลาที่ดีที่สุด...กรุ๊ปเดียวเท่านั้น

**14-22 ตุลาคม 2567**

✔ ไม่ลงร้านช้อปปิ้งรัฐบาล

✔ พักโรงแรม 4 ดาว

**75,900.-**



# Xinjiang

## มณฑลซินเจียง ดินแดนสุดขอบจีน

ซินเจียง..ตั้งอยู่ทางภาคตะวันตกเฉียงเหนือของจีน เป็นมณฑลที่ใหญ่ที่สุด โดยใหญ่กว่าประเทศไทยถึง 4 เท่า มีเมืองอูรุมูฉีเป็นเมืองหลวง และมีพรมแดนติดต่อกับประเทศต่างๆ ถึง 8 ประเทศ ได้แก่ มองโกเลีย, คาซัคสถาน, สาธารณรัฐคีร์กีซ, อุซเบกิสถาน, ทาจิกิสถาน, อัฟกานิสถาน, ปากีสถาน และอินเดีย

ตั้งต่ำบรรยากาตใบไม้เปลี่ยนสีของป่าทูหยาง อังดงาม  
ณ ดินแดนมหัศจรรย์ทาลิมู  
เรียบทะเลทราย ทากลามากัน ที่ใหญ่ที่สุดในประเทศจีน  
และใหญ่อันดับสองของโลก นอกจากนี้ซินเจียง  
มีภูมิประเทศที่หลากหลายตั้งแต่ทุ่งหญ้าที่ราบ  
ที่ราบสูง และภูเขาหิมะ เป็นดินแดนที่มีความบริสุทธิ์  
ทางธรรมชาติและอากาศที่ดีที่สุดในโลก





ดาชดสگان

มองโกเลีย

คีร์กีซสگان

อูรูมูฉี

แกรนด์แคนยอนเทียนชาน

เวินชูแดนย๋อน

อักซู

ดอร์สา

ดักการ์

หลุนหนาน

พามีเออ

ปากีสถาน





# "คัมภีร์ เมืองเก่ายุคเส้นทาง สายไหมโบราณ"

**คัมภีร์เมืองเก่าคัมภีร์** ชนเชื้อสายอุยกูร์ ร้อยละ 90 เป็นผู้อาศัยถาวรในเมืองคัมภีร์จำนวน 355,000 คนเป็นชาวอุยกูร์ ซึ่งพูดภาษาเตอร์กิก (Turkic) นับถือศาสนาอิสลาม และมีความผูกพันใกล้ชิดกับชาติในเอเชียกลางมากกว่ากรุงปักกิ่ง และนักสิทธิมนุษยชนสงสัยว่า จำนวนชาวอุยกูร์น่าจะลดลงเหลือร้อยละ 70 และมีชนเชื้อสายฮั่นอพยพเข้ามาอาศัยในคัมภีร์ราว 150,000 คนในปัจจุบัน รัฐบาลจีนได้สั่งให้รถแทรกเตอร์ไถทำลายพื้นที่ส่วนใหญ่ในย่านเมืองเก่าแก่ทางประวัติศาสตร์ในคัมภีร์ ซอกซอยคดเคี้ยวซึ่งสองข้างทางเป็นบ้านเรือนก่อด้วยอิฐฉาบโคลนถูกทำลายไปถึงร้อยละ 85 ด้วยเหตุผลเพื่อความปลอดภัยจากแผ่นดินไหว ทรอกซอยและทางเดิน ซึ่งมีสวนโค้งบังอยู่ด้านบนที่ถูกทำลายไปนี้ เคยได้รับเลือกเป็นฉากถ่ายทำภาพยนตร์เรื่องเมื่อปี 2550 มาแล้ว เป็นการโจมตีขนานใหญ่ในทุกส่วนของเอกลักษณ์ชาวอุยกูร์ นาย นูรี เทอร์โคล นายความและนักरणรงค์ ซึ่งเกิดในเมืองคัมภีร์ แต่ปัจจุบันอาศัยอยู่ในกรุงวอชิงตัน ดีซีระบบ ความคิดริเริ่มสร้างคัมภีร์เป็นเขตเศรษฐกิจพิเศษ สาเหตุส่วนหนึ่งมาจากเหตุจลาจลระหว่างเชื้อชาติอุยกูร์และฮั่นครั้งรุนแรงที่สุดในเมืองอู่หลุมูฉี ซึ่งเป็นเมืองเอกของเขตปกครองแห่งนี้ในปีที่แล้ว โดยนักเศรษฐศาสตร์หลายคน ซึ่งรวมทั้งนักเศรษฐศาสตร์ชาวอุยกูร์เห็นว่า มีต้นตอมาจากอัตราค่าจ้างงานสูงในหมู่คนหนุ่มชาวอุยกูร์ ประธานาธิบดี หู จินเทาประกาศแผนจัดสรรงบประมาณปีละ 15,000 ล้านดอลลาร์สำหรับอนาคตเศรษฐกิจที่นี่ ขณะที่ปัจจุบัน อสังหาริมทรัพย์ในเมืองคัมภีร์ ถูกนักลงทุนจากเมืองเวินโจวซึ่งอยู่ใกล้กับนครเซี่ยงไฮ้กว้านซื้อ การเก็งกำไรส่งผลให้ราคาอพาร์ทเมนต์ และตึกพาณิชย์พุ่งถึงร้อยละ 30-40 นักธุรกิจชาวอุยกูร์วัย 35 ปีผู้หนึ่ง ซึ่งไม่ยอมเปิดเผยชื่อ เพราะกลัวอันตราย ที่ไปวิจารณ์รัฐบาลจีนเหมือนชาวอุยกูร์คนอื่นแล้วอาจช่วยคนหนุ่มสาวของเราบางส่วนได้ทำงานในโรงงาน ซึ่งค่าจ้างถูก แต่เงินก้อนโตนั้น มิใช่สำหรับพวกเรานักเศรษฐศาสตร์ชาวอุยกูร์ เชื่อว่า โอกาสได้งานทำก่อนครบเป็นของทั้งชาวอุยกูร์ ที่มีทะเบียนบ้านอาศัยในคัมภีร์ เช่นเดียวกับชาวฮั่น ซึ่งอาศัยมานาน แต่ ดร. แกลดนิย์ ผู้เชี่ยวชาญด้านซินเจียงแห่งไปโมนา คอลเลจ กลับมองในแง่ร้ายถ้าคนเหล่านี้มาจากเวินโจว เข้ามาลงทุนในคัมภีร์ เขาก็จะจ้างคน ที่มาจากเวินโจว นี่คือนิสัยที่เป็นไปในจีน



# ไฮไลท์ของการท่องเที่ยวที่ห้ามพลาด

- \*\*ชมสุสานพระนางเซียงเฟย 香妃墓 ซึ่งเป็นสถาปัตยกรรมมุสลิมที่ได้รับการรักษาไว้เป็นอย่างดีและงดงามที่สุดในมณฑลซินเจียง
- \*\*ทะเลสาบทรายปูหลุนโซว (ทะเลสาบทรายขาว)
- \*\*ชมทะเลสาบคาราคูลี Karakul Lake เป็นทะเลสาบสีเขียวเข้ม ที่มีขุนเขาหิมะสูงเสียดฟ้าห้อมล้อมไว้
- \*\*ชม ถนนสายหัตถกรรมชาวคัชการ์ The Great Bazaar
- \*\*ชมเมืองเก่าคางการ์ เดินเล่นชมเมืองเก่าที่มีเสน่ห์ บ้านเรือนเก่าแบบตะวันออกกลาง





## รายละเอียดเที่ยวบิน วันที่ 14-22 ตุลาคม 2567

สายการบิน	วันที่เดินทาง	เที่ยวบิน	เส้นทาง	เวลา
	14 ต.ค.2567	3U-3936	BKK-TFU	18.05-21.55
	15 ต.ค.2567	3U-6513	CTU-URC	11.25-15.00
	21 ต.ค.2567	3U-6582	<b>KASHGAR-CTU</b>	20.05-00.20+1
	22 ต.ค.2567	3U-3935	TFU-BKK	14.20-17.00

### หมายเหตุ

- สายการบินอาจมีการยกเลิกเที่ยวบิน ปรับเปลี่ยนไฟล์หรือ เวลาบิน โดยไม่ได้แจ้งให้ทราบล่วงหน้า หรือแจ้งให้ทราบในเวลากระชั้นชิด ท่านใดที่ต้องออกตัวภายในประเทศ (เครื่องบิน, รถทัวร์, รถไฟ) กรุณาเผื่อเวลาและสอบถามที่เจ้าหน้าที่ก่อนทุกครั้ง เพราะหากมีความเสียหาย ทางบริษัทฯ จะไม่รับผิดชอบ

### วันที่-1

วันจันทร์ที่ 14 ตุลาคม 2567  
กรุงเทพฯ (สุวรรณภูมิ) – ฉะเชิงเทรา

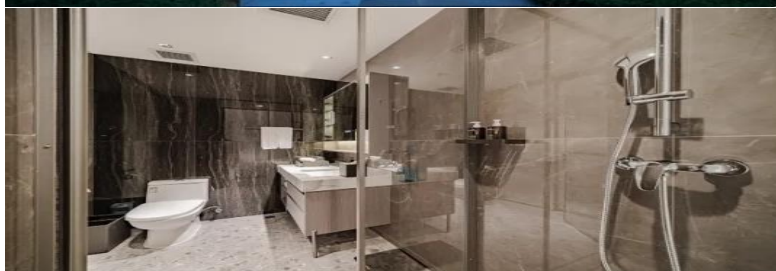
**15.00 น.** พร้อมกัน ณ สนามบินสุวรรณภูมิอาคารผู้โดยสารขาออกชั้น 4 ประตู 10 เคาน์เตอร์ "W" สายการบินเสฉวนแอร์ไลน์ (SICHUAN AIRLINES)

**กระเป๋าใบใหญ่โหลด 23 กิโลกรัมต่อท่าน ท่านละ 1 ใบเท่านั้น (โปรดปฏิบัติตามอย่างเคร่งครัด)**

**18.05 น.** เดินทางสู่นครฉะเชิงเทรา ด้วยเที่ยวบินที่ **3U-3936** ใช้เวลาเดินทาง 3.20 ชั่วโมง

**21.55 น.** ถึง ท่าอากาศยานฉะเชิงเทรา (เวลาท้องถิ่น: เร็วกว่าเวลาในประเทศไทย 1 ชั่วโมง) ซึ่งเป็นเมืองหลวงของมณฑลเสฉวน ตั้งอยู่บริเวณลุ่มแม่น้ำหมีน ใจกลางมณฑล มีภูมิประเทศรายรอบไปด้วยเทือกเขา และมีสภาพภูมิอากาศที่เหมาะสมต่อการประกอบอาชีพเกษตรกรรม โดยมีฤดูร้อนที่อบอุ่น ฤดูหนาวที่ไม่หนาวนัก ประชากรเมืองฉะเชิงเทรา มีราว 10 ล้านคน จัดเป็นอันดับ 3 ของประเทศจีน ในปัจจุบันเป็นทั้งศูนย์กลางด้านการเมือง การทหาร และด้านการศึกษาของภูมิภาคตะวันตกเฉียงใต้ นำท่านผ่านพิธีการตรวจคนเข้าเมืองเรียบร้อยแล้ว **จากนั้นนำท่านเดินทางสู่โรงแรมพักผ่อน**

**ที่พัก TIANFU INTERNATIONAL HOTEL หรือเทียบเท่า 4 ดาว**  
**ที่พักทางสายการบินเป็นผู้จัดให้ใกล้สนามบิน**



## เจิงตุ – เมืองอูรูมูฉี – ชมพิพิธภัณฑวัฒนธรรมแห่งม้าซินเกียง

เช้า

11.25 น.

15.00 น.

รับประทานอาหาร บริการกล่อง

เดินทางสู่เมืองอูรูมูฉี ด้วยสายการบินแฉฉวนแอร์ไลน์ เที่ยวบินที่ **3U-6513**

**ถึงสนามบินอูรูมูฉี เมืองอูรูมูฉี** เขตปกครองตนเองซินเจียง เมืองอูรูมูฉี ชื่อเดิม ซีเจิง แปลว่า เมืองทางตะวันตก ตั้งอยู่ทางตะวันตกเฉียงเหนือของประเทศ เป็นพื้นที่เขตปกครองที่ใหญ่ที่สุดของจีนได้รับสมญานามว่า “ดินแดนแห่งทุ่งหญ้าอันสวยงาม” เป็นเมืองใหญ่ระดับเมืองหลวงที่อยู่ห่างไกล จากชายฝั่งทะเลมากที่สุดในโลก ก่อนที่เมืองอูรูมูฉีจะได้รับการจัดตั้งให้เป็นเมืองนั้น เคยเป็นทุ่งหญ้าเลี้ยงสัตว์อันกว้างใหญ่ไพศาล ได้จัดตั้งขึ้นเป็นเมืองครั้งแรกในราชวงศ์ถัง และเป็นเส้นทางการค้าที่สำคัญ เรียกว่า ทางสายไหมตะวันตก

**\*\*บริการอาหารและเครื่องดื่มบนเครื่อง\*\***

ในเขตทะเลทราย และ ที่ซินเกียง ในเดือน พ.ค. พระอาทิตย์จะตกดินประมาณ 2 ทุ่ม เดือน ก.ค.-ส.ค. พระอาทิตย์จะตกดินประมาณ 3 ทุ่ม เวลาเที่ยวจึงมีเต็มทีในแต่ละวัน อาหารเที่ยงปกติรับประทานประมาณ บ่าย 2 โมง อาหารค่ำ โดยปกติจะรับประทานประมาณ 2-3 ทุ่ม

เขตปกครองตนเองชนชาติซินเกียงอุยกูร์เป็นมณฑลที่มีขนาดใหญ่ที่สุดของจีน มีพื้นที่ 1,6604 ล้านตารางกิโลเมตร (1 ใน 6 ของจีน) ตั้งอยู่ทางภาคตะวันตกเฉียงเหนือของจีนพื้นที่ต่ำจากระดับน้ำทะเล 155 เมตร พื้นที่ที่สูงที่สุดสูง 8,611 เมตร จากระดับน้ำทะเล ซึ่งอยู่ในบริเวณเทือกเขาขางแดนติดต่อกับแคชเมียร์ซินเกียงเป็นแหล่งปลูกองุ่นและแตงฮามีพันธุ์ดีเป็นแหล่งผลิต ฝ้าย ไหม ขนแกะ วอลนัท เป็นชุมแรธาตุ เป็นแหล่งถ่านหิน และ น้ำมันดิบขนาดใหญ่มีประชากร 19.6 ล้านคนพลเมืองส่วนใหญ่นับถือศาสนาอิสลาม อูรูมูฉีเป็นเมืองหลวง มีทรัพยากรน้ำอุดมสมบูรณ์มีแม่น้ำใหญ่น้อยรวม 570 สาย

บ่าย

นำท่าน **ชมพิพิธภัณฑวัฒนธรรมแห่งม้าซินเกียง**



เย็น

รับประทานอาหาร ณ ภัตตาคาร



**ที่พัก YAXIN INTERNATIONAL HOTEL หรือเทียบเท่า 4 ดาว**



<b>วันที่-3</b>	<b>วันพุธที่ 16 ตุลาคม 2567</b>	<b>B</b>	<b>L</b>	<b>D</b>
<b>อูร์มุฉี - ข้ามเทือกเขาเทียนชาน ผ่านโตรกผากานโกว 干沟大峡谷 เมืองคอร์ลา Korla(ระยะทาง 470) **เดินทางไกล**</b>				

**เช้า**      **รับประทานอาหาร ณ โรงแรมที่พัก**  
หลังอาหาร นำท่านเข้าสู่เส้นทางที่ไปยัง **เมืองคัสการ์ Kashgar** โดยผ่านเทือกเขาเทียนชานอันยิ่งใหญ่จุดนี้เป็นจุดแบ่งระหว่างซินเจียงเหนือและซินเจียงใต้ โดยในวันนี้เราจะเดินทางประมาณ 470 กิโลเมตร ถึงเมืองคอร์ลา หรือที่เรียกว่า คู่ออเล่อ เราจะผ่านภูเขาทรายที่เป็นเส้นทางที่เรียว้าง ไร้ผู้คน แต่เป็นวิถรรรมชาติที่แปลกและสวยงามอีกแบบหนึ่ง และยังเป็นเมืองที่มีบ่อน้ำ คานเออร์จิง Karez หนึ่งในสามสิ่งก่อสร้างอันยิ่งใหญ่ของประเทศจีน คือกำแพงเมืองจีน คลองขุดต้าวันเหอ จากปักกิ่งไปยังหังโจว และบ่อน้ำชลประทานคานเออร์จิง ที่ส่งน้ำที่ไหลจากภูเขาหิมะเทียนชานไปยังท่อส่งน้ำใต้ดินเข้าไปยังหมู่บ้านต่างๆ เพื่อผลิตผลทางการเกษตร และการบริโภค





เที่ยง

### รับประทานอาหาร ณ ภัตตาคาร (เป็นบะหมี่ราดหน้าแบบชาวอุยกูร์)

หลังอาหารเที่ยงเราเดินทางกันต่อ เนื่องจากวันนี้เราจะเดินทางค่อนข้างไกล ตลอดเส้นทางเราจะใช้เวลาประมาณ 7 ชั่วโมง วิวและความสวยงามจึงอยู่นอกหน้าต่างรถตลอดเส้นทาง สำหรับวันนี้ ที่ไหนสวยวิวดีก็จะแวะพักถ่ายรูปกันเป็นปกติ สำหรับเส้นทางนี้เราจะได้ชมทุ่งกังหันลม ผ่านโตรกผากานโกว 干沟大峡谷 คำว่า กานโกว หมายความว่า ไม่มีอะไรเลย ไม่มีน้ำ ไม่มีทุ่งหญ้า ต้นไม้ แม้แต่เสียงนกร้อง มันเป็นผืนทะเลทรายที่เว้งว่างกว้างใหญ่ เป็นความงามที่เจียบเหงาและวังเวงเป็นที่สุด เราจะผ่านจุดนั้นจนมาถึงเมืองคอร์ลา ซึ่งเป็นเมืองใหญ่เมืองหนึ่งในเขตปกครองตนเองชาวอุยกูร์และชาวมองโกล ตั้งอยู่ตอนล่างของแม่น้ำทาลิมู ประชากรที่อาศัยส่วนใหญ่จะเป็นชาวฮั่น ชาวอุยกูร์ ชาวมองโกล และชาวหุย มีแม่น้ำนกยุงไหลผ่านใจกลางเมือง เป็นแม่น้ำที่เป็นสายโลหิตของชาวเมืองมาช้านาน

เย็น

รับประทานอาหาร ณ ภัตตาคาร

**ที่พัก METRO POLO JINJIANG HOTEL หรือเทียบเท่า 4 ดาว**



วันที่-4	วันพฤหัสบดีที่ 17 ตุลาคม 2567	B	L	D
	แม่น้ำทาลิมู – อุทยานป่าต้นหญ้ายาง+นั่งรถอุทยาน+นั่งรถไฟเล็ก ทะเลทรายทากลามากัน – เมืองคูเชอ **เดินทางไกล**			

เช้า

### รับประทานอาหาร ณ โรงแรมที่พัก

หลังอาหารเช้า เดินทางต่อไปยัง **เส้นทางแอ่งกระทะทาลิมู 塔里木** โดยเริ่มผ่าน **เส้นทางถนนหลวงของทะเลทราย และเข้าสู่เมือง หลุนหนาน 轮南 Lunnan** เมื่อเข้าเมืองนี้เพียง 60 กิโลเมตร ก็จะเห็นคิ่งน้ำกว้างใหญ่นามว่า **แม่น้ำทาลิมู** โดยปกติถ้ามาในช่วงเวลาอื่นสถานที่แห่งนี้ก็เป็นเพียงเมืองเกษตรกรรมที่มีการปลูกเมลอน Hami Melon ที่สำคัญของมณฑลซินเจียงเท่านั้น แต่มาในช่วงกลางถึงปลายเดือนตุลาคมนั้น บรรยากาศ และทิวทัศน์โดยรอบได้เปลี่ยนจากเดิมไปมาก กลายเป็นแหล่งท่องเที่ยว



เที่ยง

## รับประทานอาหาร ณ ภัตตาคาร

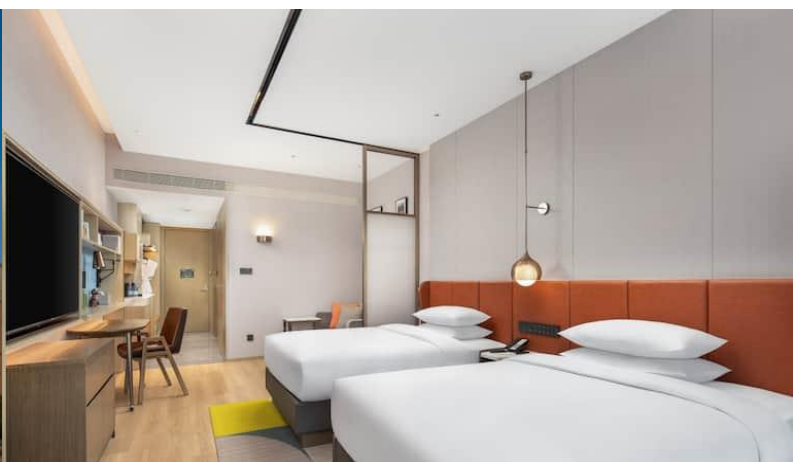
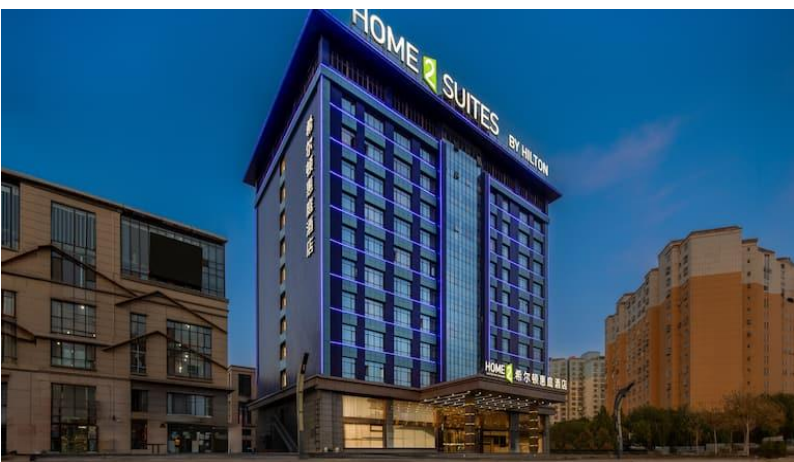
คณะเดินทางต่อจะเริ่มเดินทางเข้าสู่เขตทะเลทรายทากลามากันอันกว้างใหญ่ไพศาล เป็นทะเลทรายที่ใหญ่เป็นอันดับหนึ่งของประเทศจีน ทะเลทรายทากลามากัน หรือ ทากลิมากัน (Taklimakan Desert) เป็นทะเลทรายขนาดใหญ่ในเขตปกครองตนเองซินเจียงอุยกูร์ มีพื้นที่ 268,680 ตารางกิโลเมตร เท่ากับประเทศนิวซีแลนด์ เป็นพื้นที่ในเส้นทางสายไหม ระหว่างจีนกับเมดิเตอร์เรเนียนตะวันตก ชื่อทะเลทรายมาจากภาษาอุยกูร์แปลว่า เข้าแล้วออกไม่ได้ ทะเลทรายทากลามากันมีระดับอยู่ต่ำกว่าน้ำทะเล 150 เมตร ในบางครั้งอาจมีอุณหภูมิสูงถึง 40 องศาเซลเซียส นานหลายสัปดาห์ แต่ในทะเลทรายยังมีโอเอซิสหลายแห่ง เช่นที่เมืองทुरुฟาน และ คูคา นอกจากนี้ในโอเอซิสยังนิยมปลูกองุ่นและแตงโม ซึ่งขึ้นชื่อว่าเป็นแตงโมที่หวานที่สุดในโลกอีกด้วย สำหรับบริเวณนี้ยังมีแม่น้ำทาลิมู ที่เป็นโอเอซิสใหญ่ของที่นี่ด้วย **นำท่านชมต้นหูหยางผืนใหญ่ ต้นหูหยางนั้น มีสมญานามว่าเป็นราชา** และราชาแห่งทะเลทรายมาตลอดของประวัติศาสตร์จีน ซึ่งได้บันทึกเรื่องราวของต้นไม้ชนิดนี้ไว้อย่างมากมาย สำหรับการชมต้นหูหยางนั้น สามารถชมได้ทั้งซินเจียงเหนือ และซินเจียงใต้ แต่ที่ซินเจียงใต้ เป็นที่นิยมมากกว่า เพราะจะผ่านเส้นทางที่สวยงามและเดินทางได้ง่ายกว่า มีอยู่แถวพื้นที่แอ่งกระหะทาหลิมู เกือบทั้งหมด กินบริเวณกว้างขวางมาก มีให้ชมหลายแห่ง แต่จะเป็นช่วงกลางถึงปลายเดือนตุลาคมเท่านั้น ต้นหูหยางนั้น คนจีนให้ความหมายของความทรงพลัง อายุยืน ทนแดด ทนลม ทนหิมะ ความอดทน ซึ่ง ชาวจีนโบราณให้นิยามต้นหูหยางว่า 生而一千年不死, 死而一千年不倒, 倒而一千年不朽 **หมายความว่า มีชีวิตพันปีไม่ตาย ตายแล้วพันปีไม่ล้ม ล้มแล้วพันปีไม่เนาเปื่อย** และยังได้สมญานามอีกว่า เป็น **The Hero Of Taklamakan** อีกด้วย ต้นหูหยางอยู่คู่กับทะเลทรายมานานแสนนาน เหมือนคู่รักกัน เมื่อมีทะเลทราย ก็มีต้นหูหยาง และต้นหูหยางก็มีเพียงทะเลทรายที่เป็นเพื่อนคู่ทุกข์คู่ยากเท่านั้น **นำท่านนั่งรถไฟเล็กในอุทยาน** ชมต้นหูหยางสีเหลืองทองที่สวยงามตระกาลตาตลอดเส้นทาง ซึ่งท่านไม่สามารถเห็นภาพความงามที่ตราตรึงใจของต้นหูหยางในประเทศจีนได้ที่ไหนอีกแล้ว นอกจากนี้ และที่มองโกเลียในที่มีพื้นที่เล็กกว่ามากถือว่าเป็นโชคดีของทุกท่านจริงๆ หนึ่งปีมีเพียงครั้งเดียวเท่านั้น

\*\*\*การท่องเที่ยวชมอุทยานป่าไม้หูหยางหลินทาหลิมู โดยการนั่งรถอุทยานขึ้นไปด้านบนจุดจอดรถจากนั้นอิสระให้ทุกท่านบันทึกภาพความประทับใจเป็นที่ระลึกและใช้บริการห้องนำจนถึงเวลานัดหมาย เพื่อเข้าคิวเปลี่ยนนั่งรถไฟเล็กเข้าไปชมอุทยานป่าไม้หูหยางด้านใน\*\*\*





เย็น      รับประทานอาหาร ณ ภัตตาคาร  
ที่พัก **HOME 2 SUITES BY HILTON HOTEL** หรือเทียบเท่า 4 ดาว





วันที่-5	<p style="text-align: center;">วันศุกร์ที่ 18 ตุลาคม 2567</p> <p style="text-align: center;">โตรกผาน้ำเกลือ – เวนซูแคนยอน Wensu Grand Canyon          温宿大峡谷 (ภาษาท้องถิ่น) หรือ Tianshan Toumuer          Grand Canyon+อุทยาน - เมืองอักซู Aksu          **เดินทางไกล**</p>	B	L	D
----------	---	---	---	---

**เช้า**      **รับประทานอาหาร ณ โรงแรมที่พัก**  
 นำท่านออกเดินทางจาก**คุเชอ** ไปยัง **เมืองอักซู Aksu** ใช้เวลาในการเดินทางกว่า 5 ชั่วโมง ตลอดทั้งวัน **และระหว่างทาง จะผ่านโตรกผาน้ำเกลือ** ซึ่งเป็นโตรกธารขนาดใหญ่ เกิดจากการกัดกร่อนของสายน้ำที่มีปริมาณเกลือมาก โดยปกติแล้วโตรกธารในบริเวณนี้ จะเกิดจากการกัดกร่อนของสายน้ำที่เกิดจากการละลายของภูเขาหิมะเทียนชาน



**เที่ยง**      **รับประทานอาหาร ณ ภัตตาคาร**  
 นำท่านไปยัง **เวนซูแกรนด์แคนยอน温宿大峡谷 (ภาษาท้องถิ่น) หรือ Tianshan Toumuer Grand Canyon+อุทยาน** เป็นสิ่งมหัศจรรย์บนเส้นทางซินเจียงใต้ เส้นทางนี้เป็นเส้นทางสายไหมในอดีตที่พ่อค้าวานิชจะต้องเดินทางผ่านไปมาเพื่อลัดเลาะไปยังซินเจียง

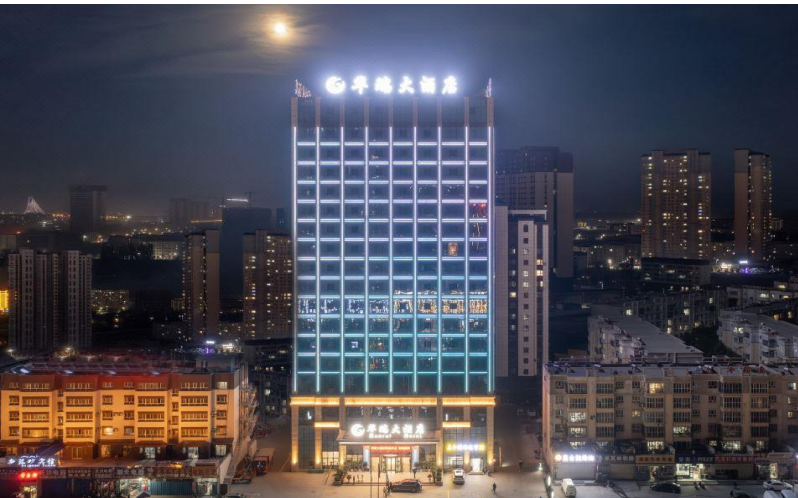


ทางด้านเหนือ เราจะต้องนั่งรถอุทยานเข้าไป และ เดินชมจุดท่องเที่ยวกันเป็นจุดๆ เวินซูแคนยอน มีความยาวราว 10 กิโลเมตร นอกจากนี้ในจุดท่องเที่ยวแห่งนี้ยังสามารถเห็นยอดเขา หิมะ ทุโม 托木尔峰 Tomur ตั้งตระหง่านอยู่ตรงหน้า นักธรณีวิทยาชาวจีนนิยามสถานที่แห่งนี้ว่า "พิพิธภัณฑ์ธรณีวิทยาที่มีชีวิต" เวินซูแกรนด์แคนยอน Wensu Grand Canyon เป็นอีกสถานที่หนึ่งซึ่งคุ้มค่าในการมาเที่ยวชม ณ ดินแดนซินเจียงได้มากเป็นที่สุด

เย็น

รับประทานอาหาร ณ ภัตตาคาร

ที่พัก AKSU HUARUI HOTEL หรือเทียบเท่า 4 ดาว



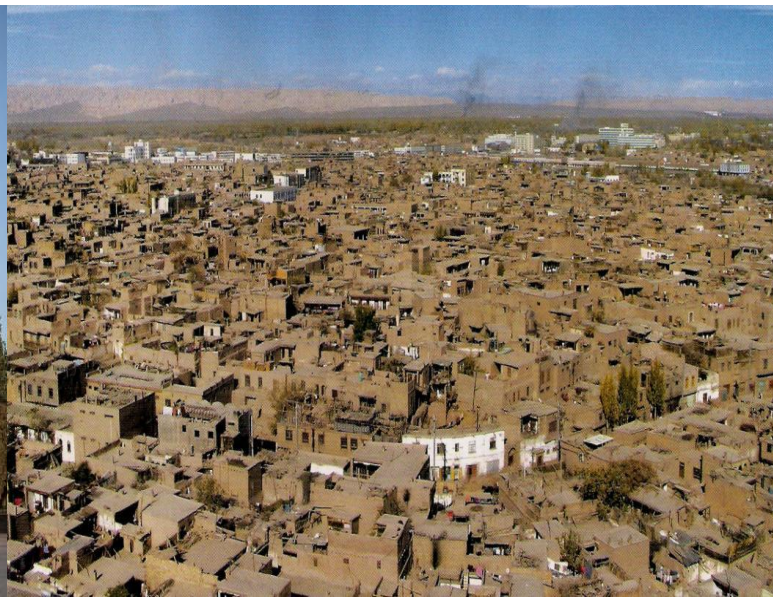
วันที่-6	วันเสาร์ที่ 19 ตุลาคม 2567 เมืองอักษุ Aksu – ชมเมืองเก่าคัชการ์ ถนนสายศิลปหัตถกรรมชาวคัชการ์ - มัสยิดไอก้าเออ The Id Kah Mosque 艾提尔清真寺 **เดินทางไกล**	B	L	D
----------	--	---	---	---

**เช้า** **รับประทานอาหาร ณ โรงแรมที่พัก** นำท่านออกเดินทางจากเมืองอักษุ **สู่เมืองคัชการ์ เมืองโอเอซิสในเขตปกครองตนเองซินเจียง** ตั้งอยู่ทางตะวันตกของทะเลทรายทากลามากัน และอยู่ในเขตเทือกเขาเทียนชาน อยู่สูงจากระดับน้ำทะเล 1,290 เมตร ในอดีตคัชการ์เป็นเมืองศูนย์กลางทั้งทางการเมืองและการค้าขายบนเส้นทางสายไหม โดยเป็นเมืองที่เป็นจุดเชื่อมต่อระหว่างเส้นทางเหนือและทางใต้จากจีน ซึ่งเป็นเส้นทางที่อยู่ตอนเหนือและตอนใต้ของทะเลทรายทากลามากัน **และยังเป็นเมืองที่สามารถเชื่อมต่อไปยังปากีสถาน บนเส้นทางคาราโครัมไฮเวย์ (Karakoram Highway) ซึ่งเป็นถนนที่เชื่อมระหว่างคัชการ์กับกรุงอิสลามาบัด (Islamabad) ในปากีสถาน** และปัจจุบันนี้ก็ยังมียังร่องรอย และหลักฐานของความเจริญในยุคเส้นทางสายไหม คืออาคารที่ก่อสร้างด้วยอิฐแกร่งในสมัยราชวงศ์ถัง คล้ายป้อมปราการ ที่ยังเห็นได้อย่างชัดเจน เป็นหลักฐานชิ้นสำคัญบนเส้นทางสายไหมแห่งนี้ชาวบ้านเรียกมันว่า 石头城 หรือ The Rocky City ซึ่งตั้งอยู่บริเวณนอกเมือง

**เที่ยง** **รับประทานอาหาร ณ ภัตตาคาร** **ชมเมืองเก่าคัชการ์ The Old City of Kashgar** เป็นหมู่บ้านใหญ่ใจกลางเมืองคัชการ์ที่เกาะกันเป็นกลุ่มเป็นก้อน มีเนื้อที่กินบริเวณกว้างขวางมาก ถ้าเดินให้ครบทุกบริเวณจะต้องใช้เวลาถึงสองวันทีเดียว และบ้านแต่และหลังก็สร้างตามวัฒนธรรมผสมระหว่างชาวฮั่น และชาวอุยกูร์ บ้านส่วนใหญ่จะสร้างด้วยอิฐและไม้ผสมกัน มีชอกชอยถนนหนทางเชื่อมต่อกันไปมาเหมือนใยแมงมุม บ้านส่วนใหญ่มีประวัติศาสตร์อันยาวนาน จึงเป็นบ้านเก่า บางแห่งก็ชำรุด ทรุดโทรม ขณะนี้ทางการได้จัดการรื้อถอนบ้านเก่าบางส่วนออกและบูรณะใหม่ให้เป็นแหล่งท่องเที่ยวของเมือง ซึ่งนักท่องเที่ยวส่วนใหญ่ที่ได้มาถึงเมืองคัชการ์ จะต้องมาเที่ยวเมืองเก่าแห่งนี้กันเกือบทุกท่าน และ หลังจากนั้นจะพาเดินชม **ถนนสายหัตถกรรมชาวคัชการ์ The Great Bazaar** เป็นถนนสายเดียวที่ชาวคัชการ์ เรียกว่าถนนช่าง หมายถึงว่า เป็นถนนที่รวมของช่างสิบหมู่ที่มีชื่อเสียงของที่นี่มาตั้งแต่อดีตจนถึงปัจจุบัน เป็นถนนที่มีสีสันที่สุดในเมืองคัชการ์ และเป็นบาซาร์ที่ใหญ่ที่สุดในมณฑลซินเจียงด้วย เริ่มเปิดให้เป็นแหล่งท่องเที่ยวสำหรับชาวต่างชาติมาไม่นาน เราสามารถชมหัตถกรรมงานแกะจากไม้ งานเย็บปัก งานโลหะทองแดง การทอพรม งานจักรสาน หรืองานกระเบื้องเซรามิค ก็มีให้เลือกอย่างมากมายตลอดถนนที่ยาวกว่าหนึ่งกิโลเมตร ถนนสายนี้ยังสามารถเชื่อมต่อไปยังมัสยิดที่ยิ่งใหญ่ที่สุดในประเทศจีน **The Id kah mosque 艾提尔清真寺** อีกด้วย หลังจากนั้น นำท่านไปยังมัสยิดไอก้าเออ The Id kah mosque ตั้งอยู่ใจกลางเมืองคัชการ์ เป็นมัสยิดที่มีขนาดใหญ่ที่สุดในประเทศจีน ไอก้าเออ หรือ อิทธาก้า



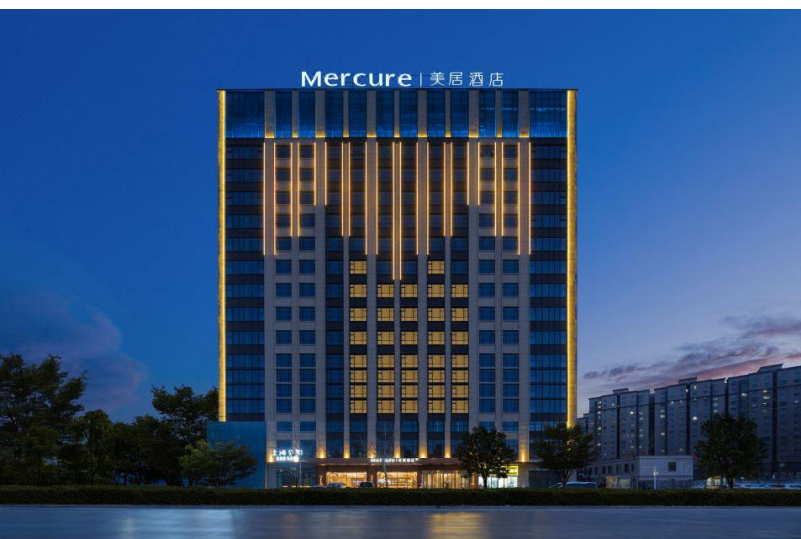
เป็นภาษาฟาราซีห์ ซึ่งหมายถึง สถานที่แห่งเทศกาล มีพื้นที่ประมาณ 16,800 ตารางเมตร สร้างขึ้นในปี ค.ศ.1442 แรกเริ่มสร้างขึ้นเพื่อเชนสรวงดวงวิญญาณของบรรพบุรุษ ในยุคต่อมาได้มีการก่อสร้างขยายใหญ่ขึ้น เพื่อใช้มัสยิดสำหรับประกอบพิธีกรรมของชาวคัซการ์ ตัวอาคารสร้างด้วยอิฐสีเหลืองประตูทางเข้ามีความสูงถึง 12 เมตร สองข้างมีหอละหมาดสูง 18 เมตร ประดับด้วยกระเบื้องโมเสกหลากสีส่น เป็นลวดลายเรขาคณิตอย่างงดงาม ผสมผสานกับลวดลายปูนปั้นเป็นพรรณพฤกษาต่างๆ มัสยิดแห่งนี้ป็นศูนย์รวมทางจิตใจของชาวมุสลิมใน ซินเจียงทั้งหมด ทุกวันจะมีศาสนิกชนมาสวดทำพิธีไม่ต่ำกว่าวันละ 2-3,000 คน และในทุกวันศุกร์จะเพิ่มเป็นถึงกว่า 10,000 คน เต็มลานหน้ามายืดเลย์ทีเดียว



เย็น

รับประทานอาหาร ณ ภัตตาคาร

ที่พัก คัซการ์ MERCURE HOTEL หรือเทียบเท่า 4 ดาว





วันที่-7

วันอาทิตย์ที่ 20 ตุลาคม 2567  
คัชการ์ kashgar – ถนนคาราโครัม ไฮเวย์ – ภูเขาทราย  
และ ทะเลสาบทราย ปูหลุนโซว 布伦口 沙湖 Sand Mountains +  
Bulunkou Lake - ทะเลสาบคาราคูร์ 卡拉库勒 KaraKule Lake

B

L

D

เช้า

รับประทานอาหารเช้า ณ โรงแรมที่พัก

เราจะออกเดินทางจากเมืองคัชการ์ไปยัง **ที่ราบสูงพามีเออ帕米儿高原 (Pamir)** โดยผ่านเส้นทางหลวงจงปา ซึ่งเป็นถนนสายที่เชื่อมต่อไปยังประเทศปากีสถาน เมืองอิสลามาบัด เพื่อภูเขาหิมะลัยด้านตะวันออก เป็นเส้นทางหลวงที่สวยงามแห่งหนึ่งของจีนเฉิงใต้ ซึ่งเรียกว่าถนนสายมิตรภาพจีน ปากีสถาน หรือ **คาราโครัม ไฮเวย์ KKH (Karakoram Highway)** เราจะค่อยๆ ไตรระดับขึ้นสู่ที่ราบสูงพามีเออ ตลอดเส้นทางจะเต็มไปด้วยภูเขาหิมะที่สูงใหญ่สลับกันไปมา และยอดเขาหิมะ Muztagh Ata ซึ่งสูงราว 7745 เมตรจากน้ำทะเล คนจีนบอกว่าเป็นบิดาแห่งภูเขาหิมะแห่งประเทศจีน ชมฝูงจามรีและฝูงแกะบนทุ่งหญ้าที่กว้างใหญ่ จนถึงภูเขาทรายทะเลสาบทราย ปูหลุนโซว ให้ท่านเดินเล่นและถ่ายรูปในบริเวณทะเลสาบที่มีความลึกเพียงห้าเมตร มองไปฝั่งทะเลสาบจะเห็นภูเขาทรายที่ก่อตัวขึ้น จากแรงลมที่พัดเอาทรายจากพื้นราบไปทับถมและเพิ่มพูนจนเป็นภูเขาทรายขนาดย่อมๆ ที่นี้ลมจะค่อนข้างแรง เมื่อปะทะกับเม็ดทรายจะเกิดเสียงดังกังวาน และที่นี่ก็คืออีกจุดหนึ่งที่เป็นสถานที่ยอดนิยมของนักถ่ายภาพ ก่อนที่จะเดินทางต่อไปยัง ทะเลสาบคาราคูร์ ทั้งทะเลสาบทราย ปูหลุนโซว และ ทะเลสาบคาราคูร์ นั้น เป็นเขตที่ต่อเนื่องกัน เหมือนหนึ่งพี่สาวและน้องสาวซึ่งมีความงามแตกต่างกัน และความงามของทะเลสาบในแถบนี้ นั้นจะต่างกันในทุกช่วงเวลา และในทุกช่วงฤดู ส่วนใหญ่จะขึ้นอยู่กับแสงอาทิตย์ที่สาดส่องมายังพื้นทะเลสาบด้วยเหมือนกัน ซึ่งจะทำให้แผ่นน้ำในทะเลสาบเปลี่ยนเป็นสีต่างๆ และวันใดที่ลมสงบ บนพื้นน้ำจะกลายเป็นกระจกทันที วินาทีนี้คือช่วงเวลาที่น่าถ่ายภาพทั้งหลายรอคอยกันมาตลอดวัน





## เที่ยง

### รับประทานอาหาร ณ ร้านอาหาร

นำท่านไปยัง **ทะเลสาบคาราคูรี หรือทะเลสาบดำ** เป็นทะเลสาบสีครามที่ตั้งอยู่บนที่ราบสูง พามิเออ อยู่ห่างจากเมืองคาสการ์ราว 191 กิโลเมตร ล้อมรอบด้วยภูเขาสูงสามยอด ตัวทะเลสาบเองตั้งอยู่ตีนเขาของยอดเขามู่ซื่อถ่าเก๋อพง 慕士塔格峰 Muztag Ata ซึ่งเป็นยอดเขาที่สูงถึง 7,745 เมตร ยอดเขากงเก๋อเอ๋อพง 公格尔峰 Mount kongur ที่สูงถึง 7,649 เมตร และยอดเขา 九别峰 จิวเปี้ยฟง ซึ่งมีความสูงถึง 7,530 เมตร ซึ่งทั้งสามยอดเขานี้ก็คือสาขาของเทือกเขาคุนลุนทั้งสิ้น ทะเลสาบคาราคูรี ได้ชื่อว่าเป็นกระจกสองเงาของสามเทพคือภูเขาทั้งสามยอด ยามใดที่อากาศสดใส เราจะเห็นเงาของภูเขาทั้งสามยอดทอดสู่สายน้ำ และยามใดที่ท้องฟ้ามีดครึ้ม ฝิวน้ำจะกลายเป็นสีดำ แม่น้ำแห่งนี้จึงมีอีกชื่อหนึ่งว่า แม่น้ำดำ และบริเวณนี้ก็จัดได้ ว่าเป็นที่ราบสูงแห่งหนึ่ง ซึ่งมีความสูงจากน้ำทะเลถึงสามพันกว่าเมตร ทะเลสาบคาราคูรี มีความลึกราว 30 เมตร และได้ชื่อว่าเป็นไข่มุกแห่งที่ราบสูงพามิเออ



เย็น **รับประทานอาหาร ณ ภัตตาคาร**

**ที่พัก ค้ชการ MERCURE HOTEL หรือเทียบเท่า 4 ดาว**



วันที่-8	วันจันทร์ที่ 21 ตุลาคม 2567 สุสานสนมหอมเชียงเพ็ญ Apak Hoja Tomb 香妃墓 ประตูเมืองเก่าศูนย์วัฒนธรรมถิ่นที่อยู่ดั้งเดิมชาวค้ชการ บิณสูเมืองเฉิงตู	B	L	D
----------	---	---	---	---

**เช้า** **รับประทานอาหาร ณ โรงแรมที่พัก**  
นำท่านไปยัง **สุสานสนมหอม เชียงเพ็ญ** ถูกสร้างขึ้นมากกว่า 350 ปีในแบบสถาปัตยกรรมแบบชาวมุสลิม เป็นสถานที่ที่หน่วยงานศิลปะและวัฒนธรรมของจีนได้ขึ้นทะเบียนเป็นสถานที่อนุรักษ์ทางประวัติศาสตร์ และยังเป็นสุสานแบบชาวมุสลิมที่สวยงามและโอ้อ่าที่สุดของมณฑลซิงเจียง จากคำบอกเล่าคือสุสานแห่งนี้เป็นที่เก็บร่างอันไร้วิญญาณของสกุลที่เก่าแก่และมียศบรรดาศักดิ์มากที่สุดใญ่ยุคนั้นกว่า 5 ชั่วโมงคน มีศพที่เก็บรวบรวมทั้งสิ้นกว่า 72 ศพ แต่พบเพียง 58 ศพ เท่านั้น และพระสนมเชียงเพ็ญก็คือนางสนมของเฉียนหลงฮ่องเต้ ที่เลื่องลือกันว่า ผิวกายของนางมีกลิ่นหอมอันรัญจวน และเป็นที่ยรักยิ่งของเฉียน หลงฮ่องเต้ และเมื่อพระนางสิ้นพระชนม์ลง พระศพได้ถูกเคลื่อนย้ายมาที่นี่ เพราะนางคือบุตรหลานของ Apak Hoja แต่ในความเป็นจริงแล้ว นักโบราณคดีได้พบว่าพระศพของนางได้ถูกฝังไว้ยังสุสานหลวงเมืองเหอเป่ย์ต่างหาก





หลังจากนั้น นำท่านไปยัง**ประตูเมืองเก่าชาวคัชการ์** หรือถิ่นฐานที่ตั้งดั้งเดิมของชาวอุยกูร์ ปัจจุบันการท่องเที่ยวมณฑลซินเจียงได้พัฒนาเป็นแหล่งท่องเที่ยวทางวัฒนธรรมสำหรับนักท่องเที่ยวที่มาเยือน เพื่อให้เรียนรู้และเข้าใจความเป็นอยู่ของชาวคัชการ์ (ชาวอุยกูร์) ตั้งแต่อดีตจนถึงปัจจุบันโดยมิได้จำลองสิ่งใดเลย ทั้งหมดจะเป็นพื้นที่จริงที่ยังปรากฏอยู่ ยังมีชาวบ้านอาศัยอยู่ ซึ่งในแต่ละวันนั้นจะมีการแสดงระบำพื้นเมืองของชาวคัชการ์ต้อนรับแขกเมืองตามตารางเวลา ท่านใดที่ไม่ชมการแสดงก็สามารถเดินเข้าชม และถ่ายรูปกับเมืองเก่าได้เลยครั้น เตรียมพร้อมกันมาให้พร้อมนะครั้น สวยทุกมุมเลยจริงๆ



เย็น

รับประทานอาหารเย็น ณ ภัตตาคาร

หลังอาหารนำท่านขึ้นเครื่องภายในประเทศ **สู่เมืองเฉิงตู**



20.05 น. เครื่องออกจากสนามบินเมืองคัชการ์ ด้วยเที่ยวบินที่ **3U-6582**

00.20+1 น. ถึงสนามบินเมืองเทียนฝู **เมืองเฉิงตู** รับกระเป๋าเรียบร้อยแล้วท่าน

**ที่พัก TIANFU INTERNATIONAL HOTEL หรือเทียบเท่า 4 ดาว**  
**ที่พักทางสายการบินเป็นผู้จัดให้ใกล้สนามบิน**



<b>วันที่-9</b>	<b>วันอังคารที่ 22 ตุลาคม 2567</b> <b>สนามบินเฉิงตู - สนามบินสุวรรณภูมิ</b>	<b>B</b>	<b>L</b>	<b>-</b>
-----------------	--	----------	----------	----------

**เช้า**            **รับประทานอาหาร ณ โรงแรมที่พัก**  
                  หลังจากอาหารเช้า ให้ท่านพักผ่อน หรือเดินเล่นแถวโรงแรมที่พัก จนกว่าจะถึงเวลานัดหมาย

**เที่ยง**            **รับประทานอาหารกลางวัน ณ ภัตตาคารในสนามบินเฉิงตู**  
**14.20 น.**        **ออกจากสนามบินเทียนฝู เมืองเฉิงตู ด้วยสายการบินเสฉวนแอร์ไลน์ เที่ยวบินที่ 3U-3935**  
**17.00 น.**        **ถึงสนามบินสุวรรณภูมิโดยสวัสดิภาพ**

\*\*\*\*\*

หมายเหตุ :

1. เวลาที่ปรากฏในโปรแกรมกับการปฏิบัติจริงอาจแตกต่างกันเล็กน้อย ขอให้ท่านรับทราบคำแนะนำการเปลี่ยนแปลงการนัดหมายเวลาในการทำกิจกรรมอีกครั้งจากหัวหน้าทัวร์
2. บริษัทอาจทำการเปลี่ยนแปลงรายการ ได้ตามความจำเป็นและเหมาะสม แต่จะยึดผลประโยชน์ของลูกค้าเป็นสำคัญ ทั้งนี้ขึ้นอยู่กับสถานะของสายการบิน โรงแรมที่พัก ภูมิอากาศ ภัยธรรมชาติ การนัดหยุดงานฯลฯ ตลอดจนสถานะทาง เศรษฐกิจและสถานการณ์ทางการเมืองภายใน อันเป็นสาเหตุให้ต้องเลื่อนการเดินทางหรือไม่สามารถจัดพาคณะท่องเที่ยวได้ตามรายการ



## อัตราค่าใช้จ่ายทัวร์ (โปรแกรมทัวร์ ชินเจียงใต้-อุรุมฉี-คอร์ลา-คุเชอ-อักซู-คัชการ์ 9 วัน 8 คืน)

**!! ทริปสุดพิเศษ !! มอบแด่คุณพิเศษ !! เส้นทางประวัติศาสตร์และธรรมชาติสวยไม่ซ้ำใคร**

วันเดินทาง	ราคาบาท/ท่าน	พักเดี่ยวเพิ่ม
<b>14-22 ตุลาคม 2567</b>	<b>75,900</b>	<b>12,500</b>

ราคานี้ \*เนื่องจากเป็นราคาตัวกรุ๊ป จึงไม่มีราคาสำหรับเด็ก บริษัทฯ ขอสงวนสิทธิ์กรุ๊ปออกเดินทางตั้งแต่..15+ ท่านขึ้นไป ตามเงื่อนไขที่บริษัทกำหนด หรือปรับ เปลี่ยนนราคาหรือตามที่ใดตกลงกับทางบริษัท **เนื่องจากเป็นตัวราคาพิเศษจึงไม่สามารถ REFUND ได้**

### เงื่อนไขการจองทัวร์

กรุณาจองที่นั่งล่วงหน้า อย่างน้อย 1 เดือน ก่อนการเดินทาง พร้อม **ชำระเงินมัดจำท่านละ 30,000 บาท** **เมื่อทำการจอง** พร้อมกับส่งหน้าพาสปอร์ตและเอกสารสำหรับการทำวีซ่า ส่วนที่เหลือชำระภายใน 30 วันก่อนการเดินทางมิฉะนั้นจะถือว่าท่านยกเลิกการเดินทางโดยอัตโนมัติ

**\*\*ท่านที่จะออกตัวภายในประเทศ (เครื่องบิน รถไฟ รถทัวร์) กรุณาสอบถามที่เจ้าหน้าที่ทุกครั้งก่อนทำการออกตัวเนื่องจากสายการบินอาจมีการปรับเปลี่ยน ไฟล์ท หรือ เวลาบิน โดยไม่ได้แจ้งให้ทราบล่วงหน้า หากผู้โดยสารต้องการยืนยันการจองกรุณาชำระค่าโดยสารทั้งหมด (แบบเต็มจำนวน) ภายใน 3 วัน นับจากวันที่ทำการตกลงจองกับทางเจ้าหน้าที่ (กรณีที่ย่างมัดจำมาแล้ว) บริษัทฯ จะออกตัวผู้โดยสารทั้งหมด 10 วันก่อนการเดินทาง หากท่านชำระเงินมัดจำแล้วคือการยืนยันที่นั่งของท่าน โปรดอ่านเงื่อนไขให้เข้าใจก่อนชำระเงิน...ขอบคุณค่ะ/ครับ**

## โปรดทราบ : โปรแกรมทัวร์ไม่ลงร้านช้อปปิ้งรัฐบาล

### อัตราค่าบริการนี้รวม

- 1.ค่าตัวเครื่องบินชั้นประหยัด+ค่าภาษีสนามบิน
- 2.ค่าโรงแรมที่พักตามที่ระบุไว้ในรายการ 2-3 ท่านต่อห้อง
- 3.ค่ารถ ค่าเข้าชมสถานที่ต่างๆ ตามที่ระบุไว้ในรายการ, เครื่องดื่ม + ค่าอาหาร
- 4.ค่าประกันภัยการเดินทางอุบัติเหตุเงิน 1,000,000 บาท และ ค่ารักษาพยาบาลในต่างประเทศเงิน 1,000,000 บาท ค่ารักษาพยาบาลต่อเนื่องในประเทศไทย 50,000 บาท (คุ้มครองผู้เอาประกันภัย อายุระหว่าง 6-75 ปี ในกรณีที่ผู้เอาประกันภัยอายุต่ำกว่า 6 ปี หรือ ระหว่าง 76 ปีขึ้นไปจะมีเบี้ยประกันคุ้มครอง 50 % ของจำนวนเงินเอาประกันภัย ทั้งนี้ขึ้นอยู่กับเงื่อนไข ของกรมธรรม์ / ผู้เอาประกันภัยอายุสูงกว่า 85 ปี ทางบริษัทฯ ขอสงวนสิทธิ์ในการคุ้มครอง) แต่ทั้งนี้ ย่อมอยู่ในข้อจำกัดที่มีการตกลงไว้กับบริษัทประกันชีวิต

### อัตราค่าบริการนี้ไม่รวม

- 1.ค่าทำหนังสือเดินทางคนไทย
- 2.กระเป๋าเดินทางในกรณีที่น้ำหนักเกินกว่าที่สายการบินกำหนด ค่าน้ำหนักที่สายการบินกำหนด 23 กิโลกรัม
- 3.ค่าทำใบอนุญาตที่กลับเข้าประเทศของคนต่างชาติหรือคนต่างด้าว
- 4.ค่าใช้จ่ายส่วนตัวนอกเหนือจากรายการ เช่น ค่าเครื่องดื่มค่าอาหารที่สั่งเพิ่มเองในแต่ละมื้อ **นอกเหนือจากรายการ**
- 5.ค่าโทรศัพท์ค่าซักรีด ค่าทิปเด็กยกกระเป๋า ฯลฯ
- 6.ค่าภาษีมูลค่าเพิ่ม 7% (กรณีต้องการใบกำกับภาษีและค่าภาษีบริการหัก ณ ที่จ่าย 3%)

**7.ค่าทิปไกด์ท้องถิ่น+คนขับรถ 1,500 บาท/ท่าน ตลอดทริปการเดินทาง**

**8.ค่าทิปหัวหน้าทัวร์ไทยขึ้นอยู่กับความพึงพอใจของท่าน**

## **บริษัทฯ ขอสงวนสิทธิ์ไม่รับผิดชอบหรือคืนค่าบริการ ใดๆ กรณี ดังต่อไปนี้ (รวมค่าเย็นวิชา):-**

- ☉กรณีที่ท่านสมัครใจยกเลิกใช้บริการบางรายการ เช่น ไม่เที่ยวบางรายการไม่ทานอาหารบางมื้อ ฯลฯ ,
- ☉กรณีที่ผู้เดินทางถูกเจ้าหน้าที่กองตรวจคนเข้าเมืองปฏิเสธการเข้าเอกสารการเดินทางไม่ ,ออกประเทศ เนื่องจากมีสิ่งผิดกฎหมาย- ถูกต้องหรือ ถูกปฏิเสธในกรณีอื่นๆ
- ☉กรณีที่ทรัพย์สินมีค่าต่างๆเกิดการสูญหาย อันเนื่องมาจากอุบัติเหตุหรือ เพราะความประมาทจากความประมาทรวมทั้งอุบัติเหตุที่เกิดขึ้น , ของนักท่องเที่ยวเอง

### **Note: เงื่อนไขฟรีวีซ่าจีน-ไทย**

1. เริ่ม 1 มีนาคม 2567 (ยกเว้นการตรวจลงตราสำหรับผู้ถือหนังสือเดินทางธรรมดาของไทย และผู้ถือหนังสือเดินทางกึ่งราชการและหนังสือเดินทางธรรมดาของจีน ในการเดินทาง เข้า-ออก หรือผ่านแดนของทั้ง 2 ฝ่าย
2. ไป 1 ครั้งอยู่ได้ไม่เกิน 30 วัน
3. ไปจีนมากกว่า 1 ครั้ง ในระยะเวลา 180 วัน อยู่รวมได้ไม่เกิน 90 วัน (ยกเว้นกรณีการพำนัก ถาวร การทำงาน การศึกษา กิจกรรมอื่นๆ ที่จำเป็นต้องได้รับการอนุญาตล่วงหน้าจากหน่วยงานที่รับผิดชอบของอีกฝ่ายหนึ่ง)
4. สำหรับผู้ถือพาสปอร์ตไทยธรรมดา (ปกแดงเลือดหมู)

### **เอกสารใช้ในการท่องเที่ยวจีน ใช้เฉพาะสำเนาพาสปอร์ต นำส่งทางไลน์ (ไม่ต้องใช้ฉบับจริง)**

- หนังสือเดินทางมีอายุมากกว่า 6 เดือน และมีหน้าว่างอย่างน้อย 2 หน้า
- สำเนาหน้าพาสปอร์ต 1 ชุด

**หมายเหตุ: เอกสารท่านสามารถถ่ายด้วยตนเองจากมือถือ ส่งเป็นไฟล์ให้เจ้าหน้าที่ที่ประสานงานได้ค่ะ**

### **การยกเลิก และการเปลี่ยนแปลง**

การยกเลิก

- 1.1 หากมีการชำระมัดจำทัวร์และต้องการยกเลิกไม่ว่ากรณีใดๆก็ตามต้องชำระค่าบริการ ท่านละ 2,000 บาท
- 1.2 ยกเลิก 30-45 วัน ก่อนการเดินทาง+ค่าวีซ่า (ถ้ามี) ต้องชำระ ท่านละ 5,000 บาท
- 1.3 ยกเลิก 15 - 29 วัน ก่อนการเดินทาง ต้องชำระ 50% ของราคาทัวร์+ค่าวีซ่า (ถ้ามี)
- 1.4 ยกเลิกน้อยกว่า 1 - 14 วัน ก่อนการเดินทาง ต้องชำระ 100% ของราคาทัวร์

### **ยกเลิกช่วงเทศกาล**

ยกเลิกก่อนการเดินทาง **สงกรานต์-ปีใหม่ 60 วัน** ต้องชำระท่านละ 10,000 บาท

ยกเลิกก่อนการเดินทาง **สงกรานต์-ปีใหม่ 50 วัน** ต้องชำระท่านละ 20,000+ค่าวีซ่า (ถ้ามี)

ยกเลิกก่อนการเดินทาง **สงกรานต์-ปีใหม่ 40 วัน** 01-29 วัน ชำระ 100% ของราคาทัวร์

**หลังจากการจองทัวร์และชำระเงินมัดจำแล้ว ทางบริษัทฯ ถือว่าท่านได้ยอมรับในข้อตกลงและเงื่อนไขที่บริษัทฯ ได้ระบุไว้ข้างต้นทุกประการ**

### **เงื่อนไขการเดินทาง**

- 1) บริษัทฯ มีสิทธิ์ที่จะเปลี่ยนแปลงรายละเอียดบางประการในทัวร์นี้ เมื่อเกิดเหตุสุดวิสัยจนไม่อาจแก้ไขได้
- 2) บริษัทฯ ไม่รับผิดชอบค่าเสียหายในเหตุการณ์ที่เกิดจากสายการบิน ภัยธรรมชาติ และอื่นๆที่อยู่นอกเหนือการควบคุมของทางบริษัทฯ หรือค่าใช้จ่ายเพิ่มเติมที่เกิดขึ้นทางตรงหรือทางอ้อม เช่น การเจ็บป่วย, การถูกทาราย, การสูญหาย, ความล่าช้า หรือจากอุบัติเหตุต่างๆ
- 3) หากท่านยกเลิกก่อนรายการท่องเที่ยวจะสิ้นสุดลง ทางบริษัทฯ จะถือว่าท่านสละสิทธิ์และจะไม่รับผิดชอบค่าบริการที่ท่านได้ชำระไว้แล้วไม่ว่ากรณีใดๆ ทั้งสิ้น
- 4) บริษัทฯ จะไม่รับผิดชอบต่อการห้ามออกนอกประเทศ หรือ ห้ามเข้าประเทศ อันเนื่องมาจากมีสิ่งผิดกฎหมาย หรือเอกสารเดินทางไม่ถูกต้อง หรือ การถูกปฏิเสธในกรณีอื่นๆ
- 5) รายการนี้เป็นเพียงข้อเสนอที่ต้องได้รับการยืนยันจากบริษัทฯ อีกครั้งหนึ่ง หลังจากได้สำรองที่นั่งบนเครื่องบิน และโรงแรมที่พักในต่างประเทศเป็นที่เรียบร้อยแล้ว แต่อย่างไรก็ตามรายการนี้อาจเปลี่ยนแปลงได้ตามความเหมาะสม
- 6) ราคาที่คิดตามราคาตั๋วเครื่องบินในปัจจุบัน หากราคาตั๋วเครื่องบินปรับสูงขึ้น บริษัทฯ ขอสงวนสิทธิ์ที่จะปรับราคาตั๋วเครื่องบินตามสถานการณ์ดังกล่าว
- 7) กรณีเกิดความผิดพลาดจากตัวแทน หรือ หน่วยงานที่เกี่ยวข้อง จนมีการยกเลิก ลำช้า เปลี่ยนแปลง การบริการจากสายการบินบริษัทฯขนส่ง หรือ หน่วยงานที่ให้บริการ บริษัทฯจะดำเนินโดยสุดความสามารถที่จะจัดบริการทัวร์อื่นทดแทนให้ แต่จะไม่คืนเงินให้สำหรับค่าบริการนั้นๆ



- 8) มัคคุเทศก์ พนักงาน และตัวแทนของบริษัทฯ ไม่มีสิทธิในการให้คำสัญญาใดๆ ทั้งสิ้นแทนบริษัทฯ นอกจากมีเอกสารลงนามโดยผู้มีอำนาจของบริษัทฯ กากับเท่านั้น
- 9) หากไม่สามารถไปเที่ยวในสถานที่ที่ระบุในโปรแกรมได้ อันเนื่องมาจากธรรมชาติ ความล่าช้า และความผิดพลาดจากทางสายการบิน จะไม่มีการคืนเงินใดๆทั้งสิ้น แต่ทั้งนี้ทางบริษัทฯจะจัดหารายการเที่ยวสถานที่อื่นมาทำให้ โดยขอสงวนสิทธิ์การจัดหาที่ไม่แอ่งให้ทราบล่วงหน้า
- 10) เมื่อท่านออกเดินทางไปกับคณะแล้ว ท่านงดการใช้บริการรายการใดรายการหนึ่ง หรือไม่เดินทางพร้อมคณะถือว่าท่านสละสิทธิ์ไม่อาจเรียกร้องค่าบริการ และเงินมัดจำคืน ไม่ว่ากรณีใดๆ ทั้งสิ้น
- 11) ในกรณีที่ลูกค้าต้องออกตัวโดยสารภายในประเทศ กรุณาติดต่อเจ้าหน้าที่ของบริษัทฯ ก่อนทุกครั้ง มิเช่นนั้นทางบริษัทฯ จะไม่รับผิดชอบค่าใช้จ่ายใดๆ ทั้งสิ้น
- 12) กรณียื่นวีซ่าแล้วไม่ได้รับการอนุมัติวีซ่าจากทางสถานทูต (วีซ่าไม่ผ่าน) และท่านได้ชำระค่าทัวร์หรือมัดจำมาแล้ว ทางบริษัทฯ คืนค่าทัวร์หรือมัดจำให้ แต่ทางบริษัทขอสงวนสิทธิ์ในการหักค่าบริการยื่นวีซ่า, ค่าวีซ่า และค่าใช้จ่ายบางส่วนที่เกิดขึ้นจริงเป็นกรณีไป (อาทิ กรณีออกตัวเครื่องบินไปแล้ว หรือได้ชำระค่าบริการในส่วนของโรงแรมนอกเช่น โรงแรม ฯลฯ ไปแล้ว) ทางบริษัทขอสงวนสิทธิ์ในการหักเก็บค่าใช้จ่ายจริงที่เกิดขึ้นแล้วกับท่านเป็นกรณีไป
- 13) กรณีวีซ่าผ่านแล้ว แจ้งยกเลิกก่อนหรือหลังออกตัวโดยสาร บริษัทฯ ขอสงวนสิทธิ์ในการ ไม่คืนค่าทัวร์ทั้งหมด
- 14) กรณีวีซ่าผ่านแล้ว แต่กรุ๊ปออกเดินทางไม่ได้ เนื่องจากผู้เดินทางท่านอื่นในกลุ่มโดนปฏิเสธวีซ่า หรือไม่ว่าด้วยสาเหตุใดๆก็ตาม ทางบริษัทขอสงวนสิทธิ์ในการหักเก็บค่าใช้จ่ายจริงที่เกิดขึ้นแล้วกับท่านเป็นกรณีไป
- 15) กรณีผู้เดินทางไม่สามารถเข้า-ออกเมืองได้ เนื่องจากเอกสารปลอมหรือการห้ามของเจ้าหน้าที่ไม่ว่าเหตุผลใดๆ ก็ตามทางบริษัทขอสงวนสิทธิ์ในการ ไม่คืนค่าทัวร์ทั้งหมด
- 16) ทางบริษัทขอสงวนสิทธิ์ราคานี้เฉพาะนักท่องเที่ยวชาวไทยและท่องเที่ยวเป็นหมู่คณะแบบ Join Tour เท่านั้น กรณีต้องการตัดกรุ๊ปเหมาโปรดสอบถามทางบริษัทอีกครั้ง หากเป็นนักท่องเที่ยวต่างชาติ หรือ พระสงฆ์ โปรดสอบถามทางบริษัทอีกครั้ง
- 17) ในกรณีที่ลูกค้าต้องออกตัวโดยสารภายในประเทศกรุณาติดต่อเจ้าหน้าที่ของบริษัทฯก่อนทุกครั้งมิเช่นนั้นทางบริษัทฯจะ ไม่รับผิดชอบค่าใช้จ่ายใดๆทั้งสิ้น
- 18) หากมีการยกเลิกการจองทัวร์หลังได้ทำการยื่นวีซ่าเรียบร้อยแล้วบริษัทขอสงวนสิทธิ์ในการนำเล่มพาสปอร์ตไปยกเลิกวีซ่าในทุกกรณีไม่ว่าค่าใช้จ่ายในการยื่นวีซ่าจะรวมหรือแยกจากรายการทัวร์ก็ตาม

#### **หมายเหตุ**

1. เนื่องจากรายการทัวร์นี้เป็นไฟล์ทบินที่ออกกับสายการบิน ดังนั้นเมื่อออกตัวแล้วไม่สามารถคืนเงินได้
2. บริษัทฯขอสงวนสิทธิ์ที่จะงด หรือ เปลี่ยนแปลงรายการและเวลาบิน กรณีที่มีผู้รวมคณะไม่ถึง 15 ท่าน หรือเกิดเหตุสุดวิสัยจนแก้ไขไม่ได้
3. เนื่องจากสภาวะน้ำมันโลกอาจมีการปรับราคาสูงขึ้นซึ่งมีผลต่อราคาตัวและค่าน้ำมันเชื้อเพลิงของสายการบินที่จะปรับตามสภาวะโลก ทางบริษัทฯจึงขอสงวนสิทธิ์ทำการเรียกเก็บค่าทัวร์เพิ่มตามความเป็นจริง
4. บริษัทฯขอสงวนสิทธิ์ในการรับผิดชอบหรือชดเชยค่าเสียหายใดๆอันอยู่เหนือการควบคุมของทางบริษัทฯเช่นภัยธรรมชาติภัยพิบัติ ทางการเมือง การเจ็บป่วย, การถูกทำร้าย, การสูญหายทรัพย์สิน, ความล่าช้าสายการบิน หรือจากอุบัติเหตุต่างๆ
5. บริษัทฯขอสงวนสิทธิ์ไม่รับผิดชอบและคืนค่าใช้จ่ายต่างๆ หากท่านถูกปฏิเสธห้ามออกนอกประเทศ หรือ ห้ามเข้าประเทศอันเนื่องมาจากมีสิ่งผิดกฎหมาย เอกสารการเดินทางไม่ถูกต้อง หรือการถูกปฏิเสธในกรณีอื่นๆ
6. กรณีเกิดความผิดพลาดจากการยกเลิก ล่าช้าเปลี่ยนแปลง ของสายการบิน บริษัทฯขนส่งหรือหน่วยงานที่ให้บริการทางบริษัทฯขอสงวนสิทธิ์ที่จะปรับเปลี่ยนทดแทน รายการตามความเหมาะสมโดย ,จะไม่สามารถเรียกร้องคืนค่าบริการนั้นๆได้
7. ทางบริษัทฯจะไม่รับผิดชอบหรือคืนค่าบริการใดๆทั้งสิ้น หากท่านไม่ใช้บริการของบริษัทฯบางรายการ เช่น ไม่เที่ยวบางรายการไม่ทานอาหาร , ได้ชำระแบบเหมาขาดก่อนออกเดินทางแล้วบ้างมือ เพราะค่าบริการ
8. ห้ามนำไฟแช็ค มีดพก กรรไกรตัดเล็บ หรือของมีคมทุกชนิด ขึ้นเครื่องบินและรถไฟหัวจรวดโดยเด็ดขาด เพราะอาจถูกยึดได้ทางบริษัทฯขอสงวนสิทธิ์จะไม่รับผิดชอบใดๆทั้งสิ้นหากท่านถูกยึด
9. เมื่อได้ทำการตกลงชำระเงินค่าทัวร์ ไม่ว่าจะทั้งหมดหรือเพียงบางส่วนกับทางบริษัทฯ จะถือว่าท่านได้ตกลงยอมรับในเงื่อนไขข้อตกลงต่างๆตามที่ระบุไว้แล้ว

**ทางบริษัท ฯ มีประกันอุบัติเหตุทุกที่หนึ่ง ที่นั่งละ 1,000,000 บาท**