



# ทัวร์คุณชาย

บริษัท คุณชาย ออล อิน วัน จำกัด

99/530 หมู่ที่ 6 ตำบลบางแคม อำเภอเมืองนครปฐม จ.นครปฐม 73000

✉ tourkunchay@gmail.com ☎ 098 641 9654 📞 lisaintertravel



ใบอนุญาต 11/07011

VLJG65DR-18



## จีน ลี้เจียง แสงกริลล่า

### วัดลามะ กุซาหิมะมิงกรหยก 6 วัน 5 คืน

ชมการแสดง Impression of Lijiang

✓ **สุดคุ้ม บินตรง อากาศดี**



วัดต้าฝื่อ (ทองหล่อทองคำ)



หุบเขาพระจันทรสีน้ำเงิน



สระมิงกรดำ



*Songzanlin*

# เริ่ม 17,888

## เดินทางเดือน เมษายน-ตุลาคม 67

กุซาหิมะมิงกรหยก · ชมโชว์ Impression of Lijiang · หุบเขาพระจันทรสีน้ำเงิน  
ช่องเขาเสือกระโจน · พิพิธภัณฑสถาน · เมืองโบราณตู้ค้อจาง วัดลามะซงจันหลิน  
สระมิงกรดำ · เมืองโบราณลี้เจียง · อีสระที่ขั้วตามอริยาทศย์ เลือกซื้อทัวร์เสริมได้



# ลี้เจียง แซงกรี่ล่า ภูเขาหิมะมังกรหยก

ชมการแสดง Impression of Lijiang

บินตรงไม่เสียเวลา 6วัน 5คืน

เดินทางโดยสายการบิน RUILI AIRLINES (DR)

VLJG65DR-18

瑞丽航空 Ruili Airlines

จิน ลี้เจียง แซงกรี่ล่า  
วัดลามะ ภูเขาหิมะมังกรหยก 6 วัน 5 คืน

ชมการแสดง Impression of Lijiang

✓ **สุดคุ้ม บินตรง อากาศดี**

วัดต้าฝื่อ (งล้อทองคำ)    หุบเขาพระจันทรสีน้ำเงิน    สระมิงกรดำ

**เริ่ม 17,888**

**เดินทางเดือน เมษายน-ตุลาคม 67**

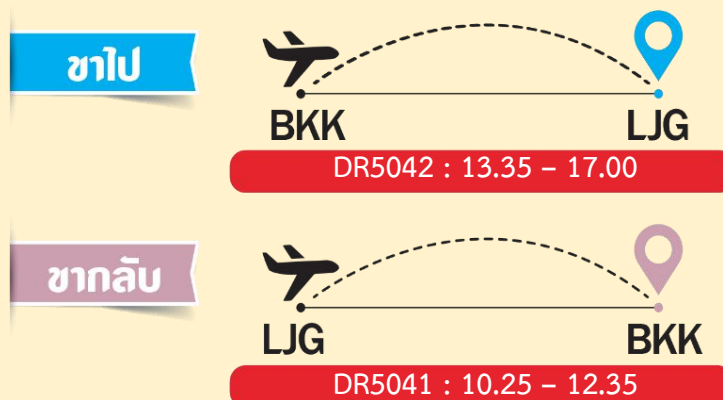
ภูเขาหิมะมังกรหยก · ชมโชว์ Impression of Lijiang · หุบเขาพระจันทรสีน้ำเงิน  
ช่องเขาเสือกระโจน · พิพิธภัณฑ์จางเมริ · เมืองโบราณตู้เค่อจวง วัดลามะซงจันหลิน  
สระมิงกรดำ · เมืองโบราณลี้เจียง · อีสระที่เกี่ยวข้องตามอริยาศัย เลือกซื้อตั๋วพร้อมได้

Songzanlin

วันที่	โปรแกรมทัวร์	อาหาร			โรงแรม
		เช้า	เที่ยง	เย็น	
1	สนามบิณสูวรรณภูมิ – สนามบินนานาชาติลี่เจียงชานयी		✈	✓	GYA HOTEL หรือเทียบเท่า ★★★
2	อุทยานภูเขาหิมะมังกรหยก (รวมกระเช้า) – การแสดง Impression of Lijiang – หุบเขาพระจันทร์สีน้ำเงิน <b>ไม่รวมรถกอล์ฟ</b> ) - เมืองเก่าไปซา	✓	✓	✗	GYA HOTELหรือ เทียบเท่า ★★★
3	ช่องเขาเสือกระโจน <b>(ไม่รวมบันไดเลื่อน)</b> – เมืองแซงกรีล่า พิพิธภัณฑสถานจามรี - วัดต้าฝื่อ (กงล้อทองคำ) - เมืองโบราณตุ่เค่อจง	✓	✓	✗	SALONG HOTEL หรือเทียบเท่า ★★★
4	วัดลามะซงจ้านหลิง - เมืองลี่เจียง - ร้านยาถงเรนถิง – สระมังกรดำ - เมืองโบราณลี่เจียง	✓	✓	✗	GYA HOTELหรือ เทียบเท่า ★★★
5	Free Day	✓	✗	✗	GYA HOTELหรือ เทียบเท่า ★★★
6	สนามบินนานาชาติลี่เจียงชานयी – สนามบิณสูวรรณภูมิ	✓	✈		

\*เที่ยวบินเดินทาง และเวลาอาจมีการเปลี่ยนแปลงกรุณาสอบถามเที่ยวบินคอนเฟิร์มจากเจ้าหน้าที่ก่อนทุกครั้ง

## ตารางการเดินทาง สายการบิน รุยลี่ แอร์ไลน์



อัตราค่าบริการ			
วันเดินทาง	ราคาทัวร์/ท่าน (ผู้ใหญ่ อายุ 18 ปีขึ้นไป) พักห้องละ 2 ท่าน	ราคาทัวร์/ท่าน (เด็ก อายุต่ำกว่า 18 ปี) พักห้องละ 2 ท่าน	ราคา ห้องพักท่านเดียว (เพิ่ม)
29 มิถุนายน – 04 กรกฎาคม 2567	17,888	17,888	4,500
04 - 09 กรกฎาคม 2567	17,888	17,888	4,500
06 - 11 กรกฎาคม 2567	17,888	17,888	4,500
11 - 16 กรกฎาคม 2567	17,888	17,888	4,000
13 - 18 กรกฎาคม 2567	17,888	17,888	4,000
25 - 30 กรกฎาคม 2567	17,888	17,888	4,000
27 กรกฎาคม – 01 สิงหาคม 2567	17,888	17,888	4,000
03 - 08 สิงหาคม 2567	17,888	17,888	4,000
08 - 13 สิงหาคม 2567	18,888	18,888	4,000
10 - 15 สิงหาคม 2567	18,888	18,888	4,000
15 - 20 สิงหาคม 2567	17,888	17,888	4,000
17 - 22 สิงหาคม 2567	17,888	17,888	4,000
22 - 27 สิงหาคม 2567	17,888	17,888	4,500
24 - 29 สิงหาคม 2567	17,888	17,888	4,500
29 สิงหาคม – 03 กันยายน 2567	17,888	17,888	4,500
31 สิงหาคม – 05 กันยายน 2567	17,888	17,888	4,500
05 - 10 กันยายน 2567	17,888	17,888	4,500
07 - 12 กันยายน 2567	17,888	17,888	4,500
12 - 17 กันยายน 2567	17,888	17,888	4,500
14 - 19 กันยายน 2567	17,888	17,888	4,500
19 - 24 กันยายน 2567	17,888	17,888	4,500
21 - 26 กันยายน 2567	18,888	18,888	4,500
10 - 15 ตุลาคม 2567	19,888	19,888	4,500
12 - 17 ตุลาคม 2567	19,888	19,888	4,500
17 - 22 ตุลาคม 2567	19,888	19,888	4,500
19 - 24 ตุลาคม 2567	19,888	19,888	4,500



อัตราค่าบริการสำหรับเด็กอายุไม่เกิน 2 ปี ณ วันเดินทางกลับ (Infant) ท่านละ 8,000 บาท

ค่าทัวร์ไม่รวมค่าจ้างมัคคุเทศก์และคนขับรถท้องถิ่น ท่านละ 2,000 บาท

\*\*\* ชำระที่สนามบิน ณ จุดนัดพบ ก่อนออกเดินทาง \*\*\*

ในส่วนค่าทิปหัวหน้าทัวร์ ตามมาตรฐานการให้ทิป วันละ 100 บาท/ท่าน/วัน ทั้งนี้ขึ้นอยู่กับความพึงพอใจของท่าน\*ค่าบริการ

ข้างต้นเฉพาะนักท่องเที่ยวถือพาสปอร์ตไทยเท่านั้น กรณีถือพาสปอร์ตต่างชาติชำระเพิ่ม 3,000 บาท\*

## วันแรก สนามบินสุวรรณภูมิ - สนามบินนานาชาติลี่เจียงชานยี

10.30 น. คณะพร้อมกันที่ **สนามบินสุวรรณภูมิ** อาคารผู้โดยสารระหว่างประเทศ ชั้น 4 เคาน์เตอร์สายการบิน **RUILI AIRLINES** โดยมีเจ้าหน้าที่ของบริษัทฯคอยต้อนรับ และอำนวยความสะดวกด้านเอกสารการเดินทาง

13.35 น. ออกเดินทางสู่ **เมืองลี่เจียง** โดย **สายการบิน RUILI AIRLINES (DR)** เที่ยวบินที่ **DR5042**



\*\*\* เที่ยวบินหรือเวลาอาจมีการเปลี่ยนแปลง ทั้งนี้ขึ้นอยู่กับสายการบินเป็นผู้กำหนด\*\*\*

ขอสงวนสิทธิ์ในการเลือกที่นั่งบนเครื่องบิน เนื่องจากเป็นตั๋วกรุ๊ป การจัดที่นั่งจะเป็นระบบ RANDOM ที่นั่งอาจจะไม่ได้นั่งติดกัน ทางบริษัทไม่สามารถเข้าไปแทรกแซงได้ ซึ่งเป็นไปตามเงื่อนไขของสายการบินเป็นผู้กำหนด

17.00 น. ถึง **สนามบินนานาชาติลี่เจียงชานยี** (เวลาท้องถิ่นที่จีน เร็วกว่าประเทศไทย 1 ชั่วโมง กรุณาปรับเวลาของท่านเพื่อความสะดวกในการนัดหมาย) ผ่านพิธีการตรวจคนเข้าเมือง, ศุลกากรและรับสัมภาระเรียบร้อยแล้ว

ค่ำ บริการอาหารค่ำ พิเศษ เมนูชาบูโต๊ะยาว พร้อมชมการแสดงเต้นรำพื้นเมือง



หลังรับประทานอาหาร นำท่านเดินทางเข้าสู่ที่พัก

ที่พัก

GYA HOTELหรือเทียบเท่า ระดับ 3 ดาว

วันที่สอง

อุทยานภูเขาหิมะมังกรหยก (รวมกระเช้า) - ชมการแสดง Impression of Lijiang - หุบเขาพระจันทร์สีน้ำเงิน (ไม่รวมรถกอล์ฟ) - หมู่บ้านเมืองเก่าไปซา

เช้า

บริการอาหารเช้า ณ ห้องอาหารของโรงแรม

หลังรับประทานอาหาร นำท่านเดินทางสู่อุทยาน เพื่อนำท่าน นั่งกระเช้าสู่ **ภูเขาหิมะมังกรหยก (JADE DRAGON SNOW MOUNTAIN)** ที่ตั้งอยู่ทางตะวันตกเฉียงเหนือของเมืองลี่เจียง ซึ่งจะเป็นภูเขาที่มีหิมะปกคลุมตลอดทั้งปี มีความสูงเหนือระดับน้ำทะเล โดยเฉลี่ยประมาณ 4,000 เมตร เนื่องจากมียอดเขา 13 ยอดเรียงต่อกันและปกคลุมด้วยหิมะ มีลักษณะคล้ายมังกร จึงถูกเรียกว่าภูเขาหิมะมังกรหยก ขึ้นสู่จุดชมวิวยอดเขา เพื่อชมวิวทิวทัศน์และธรรมชาติบนจุดที่สวยงามที่สุด ตลอดสองข้างทางที่ขึ้นยอดเขา ท่านจะได้ชื่นชมและดื่มด่ำกับความหนาวเย็นของธรรมชาติ (หมายเหตุ : ราคาทัวร์นี้ เป็นราคาที่รวมค่ากระเช้าแล้ว หากเกิด กรณีที่มีการประกาศปิดให้บริการกระเช้าไฟฟ้าตามประกาศของทางรัฐ ทำให้เกิดการปิดกระเช้าเนื่องจากสภาพแวดล้อม อากาศ การปิดบำรุงซ่อมแซม รวมถึงการจำกัดคนขึ้น ทางบริษัทขอสงวนสิทธิ์ในการปรับเปลี่ยนโปรแกรมไปยังทุ่งหญ้าหยุนชานผิง (Yun Shan Ping) แทน หรือสถานที่อื่นแทนตามความเหมาะสม



## เที่ยง

### บริการอาหารกลางวัน

หลังอาหารกลางวัน นำท่านชมโชว์ **Impression Of Lijiang** โชว์สุดอลังการท่ามกลางภูเขาหิมะมังกรหยก โชว์สุดอลังการแห่งเมืองลี่เจียง ประเทศจีน จากผู้กำกับชื่อดังระดับโลก จางอวี๋โหมว ที่เนรมิตให้ภูเขาหิมะมังกรหยกเป็นฉากหลังและบริเวณทุ่งหญ้าเป็นเวทีการแสดงบนความสูงกว่า 3,000 เมตร ใช้นักแสดงกว่า 600 ชีวิต แสง สี เสียงและการแต่งกายสุดตระการตา เล่าเรื่องราวชีวิตความเป็นอยู่ และชาวเผ่าต่างๆ ของเมืองลี่เจียง ด้วยวิว บรรยากาศและทุกอย่าง ถือว่าเป็นการแสดงโชว์กลางแจ้งที่ยิ่งใหญ่ตระการตา (หมายเหตุ: ในกรณีที่สภาพอากาศทำให้โชว์ไม่สามารถแสดงได้ หรือมีการงดการแสดง ขอสงวนสิทธิ์ไม่คืนค่าใช้จ่ายเนื่องจากบริษัทฯ ได้ชำระค่าตัวเข้าชมกับบริษัทฯ ตัวแทนเรียบร้อยแล้วแต่จะมีการจัดโชว์อื่นทดแทนค่ะ)





จากนั้นนำท่านชม **หุบเขาพระจันทร์สีน้ำเงิน** หรือ Blue Moon Valley เป็นทะเลสาบที่อยู่กลางหุบเขาอีกด้านหนึ่งในอุทยานเดียวกันกับภูเขาหิมะมังกรหยกมีระดับความสูงกว่าระดับน้ำทะเลถึง 4,000 เมตร น้ำในทะเลสาบแห่งนี้มาจากการละลายของหิมะบนภูเขาหิมะไหลมารวมกันบริเวณนี้ ทำให้น้ำบริเวณนี้เป็นสีฟ้าเทอร์ควอยซ์ ซึ่งน้ำในทะเลสาบจะมีความเย็นเฉียบตลอดทั้งปีสำหรับเหตุผลว่าที่นี่ทำไมถึงถูกเรียกว่าหุบเขาพระจันทร์สีน้ำเงิน เพราะเราถ้ามองจากด้านบนลงมาจะเห็นเป็นเหมือนพระจันทร์เสี้ยวสีน้ำเงินอยู่ในหุบเขาเลย สามารถดื่มชมความสวยของ ทะเลสาบได้ตลอดระยะทาง 3 กิโลเมตร (**อัตราค่าบริการนี้ยังไม่รวมรถกอล์ฟ ประมาณ 60 หยวน**)





จากนั้นนำท่านเดินทางสู่ **หมู่บ้านเมืองเก่าไปซา** (Baisha Ancient Town) เป็นอีกหนึ่งหมู่บ้านที่ยังคงความงดงามของสถาปัตยกรรมแบบจีนโบราณเอาไว้ให้ได้ชม โดยหมู่บ้านไปซาเคยเป็นเมืองหลวงเก่าของลีเจียงในสมัยราชวงศ์ซ่งและราชวงศ์หยวน ภายในหมู่บ้าน โบราณแห่งนี้ยังมีของขายอีกมากมาย รวมทั้งอาหาร และ ของทานเล่นมากมายในที่แห่งนี้ ที่ราคาย่อมเยาว์และหาซื้อได้ง่ายได้ที่ตลาดแห่งนี้ (หากบางช่วงเวลารถติดหนักไม่สามารถเดินหมู่บ้านไปซาได้ ทางบริษัท ขอสงวนสิทธิ์ เปลี่ยนโปรแกรมเดินทางไปเมืองโบราณอื่นหรือสถานที่ท่องเที่ยวอื่นทดแทน)



### คำ อิสระอาหารค่ำ

(ลูกค้าสามารถทานอาหารได้ในเมืองโบราณ ซึ่งมีร้านอาหารพร้อมรูปภาพที่สามารถสั่งทานได้ง่ายรวมถึงของหวาน ชา และ ขนมต่างๆ มากมาย ตาม 2 ซ้ำทางในเมืองโบราณแห่งนี้) หลังจากนั้น นำท่านเดินทางเข้าสู่ที่พัก

ที่พัก GYA HOTELหรือเทียบเท่า ระดับ 3 ดาว

---

วันที่สาม ช่องเขาเสือกระโจน(ไม่รวมบันไดเลื่อน) – เมืองแซงกรี่ล่า - พิพิธภัณฑสถาน - วัดต้าฝื่อ (กงล้อทองคำ) - เมืองโบราณตุ่เค่อจง

---

### เช้า บริการอาหารเช้า ณ ห้องอาหารของโรงแรม

นำท่านชม **หุบเขาเสือกระโจน** เป็นหนึ่งในหุบเขาเหนือแม่น้ำที่ลึกที่สุดในโลกโดยมีจุดที่ลึกที่สุดระหว่างแม่น้ำถึงยอดเขาประมาณ 3,790 เมตร เป็นช่องหุบเขาเหนือแม่น้ำแยงซี ในมณฑลยูนนาน สาธารณรัฐประชาชนจีน ช่องแคบเสือกระโจนยังได้รับขึ้นทะเบียนเป็นมรดกโลก UNESCO อีกด้วย ตั้งอยู่ระหว่างทางแยกของเมืองลีเจียงและเมืองจางเตี้ยน (ใช้เวลาเดินทางประมาณ 1.30 ชั่วโมง) (อัตราค่าบริการไม่รวมค่าบันไดเลื่อน ประมาณ 70 หยวน)



## เที่ยง

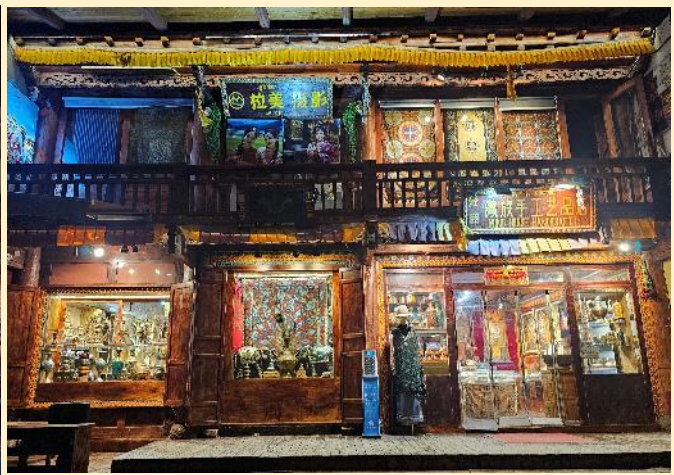
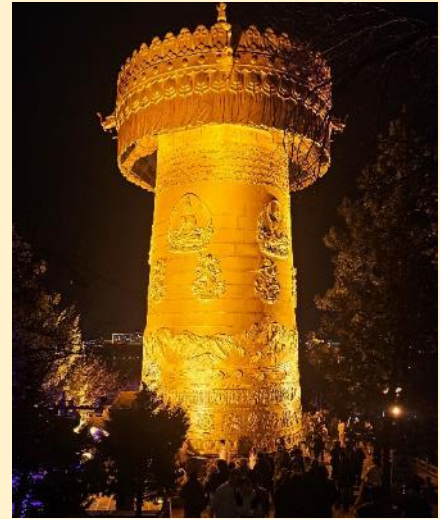
### บริการอาหารกลางวัน

จากนั้นนำท่านเดินทางสู่ **พิพิธภัณฑ์จามรี** ซึ่งจะมีข้อมูลของจามรี ที่มีอยู่ค่อนข้างมาก ในเขตแชนกรีล่า รวมถึงการนำจามรี มาทำผลิตภัณฑ์ต่าง ทั้ง อาหาร ขนม ข้าวของเครื่องใช้ และ กระเป๋าที่ทำมาจากหนังจามรี





จากนั้นนำท่านเดินทางสู่ วัดกั๊ยซาน หรือ **วัดต้าฝอ** (Dafo Temple) 大佛寺 ตั้งอยู่บนเนินเขา ในเขตเมืองเก่าของแซงกรี่ล่า เป็นวัดทิเบตขนาดใหญ่ มีกัลลัทธิธรรมที่มีขนาดใหญ่ที่สุดในโลก คนมักเรียกว่า "กัลลัทธิธรรมทองคำ" "กัลลัทธิธรรมทองคำ" น้ำหนัก 60 ตัน สูง 19 เมตร จารึกบทสวดมนต์หลายล้านตัวอักษร เขาบอกว่าการหมุนกัลลัทธินี้เปรียบเสมือนได้สวดมนต์ จากนั้นนำท่านเดินทางสู่ **เมืองโบราณตุ่เค่อจง** ซึ่งเป็นเมืองที่มีประวัติศาสตร์ยาวนานกว่า 1,300 ปี ตั้งอยู่บนระดับความสูง 3,300 เมตรในเมืองเซียงเก้อหลี่ลาหรือแซงกรี่ลา ภายในแคว้นปกครองตนเองตี้ชิ่ง กลุ่มชาติพันธุ์ทิเบต มณฑลยูนนาน ทางตะวันตกเฉียงใต้ของจีน ซึ่งเป็นเขตที่อยู่อาศัยของชาวทิเบตที่ใหญ่ที่สุดและได้รับการอนุรักษ์ไว้ดีที่สุดในประเทศ ภายในเมืองโบราณมีของทานเล่นของฝากให้ทุกท่านได้เลือกชม



**ค่ำ** **อิสระอาหารค่ำ**  
หลังจากนั้น นำท่านเดินทางเข้าสู่ที่พัก  
**ที่พัก** SALONG HOTELหรือเทียบเท่า ระดับ 3 ดาว

---

**วันที่สี่** **วัดลามะซงจ้านหลิน – ร้านยาถงเรนถิง - สระมังกรดำ – เมืองโบราณลี่จียง**

---

**เช้า** **บริการอาหารเช้า ณ ห้องอาหารของโรงแรม**  
นำท่านเดินทางสู่ **วัดลามะซงจ้านหลิน** วัดลามะแห่งนี้ ได้ถูกซึ่งสร้างขึ้นเมื่อปีที่ ค.ศ. 1679 ในสมัยราชวงศ์ชิง สร้างขึ้นโดยทะเลลามะองค์ที่ 5 ในปี พ.ศ. 2222 มีพระลามะจำพรรษาอยู่มากกว่า 700 รูป และได้มีการบูรณะตลอดมา วัดแห่งนี้ได้สร้างขึ้นตามลักษณะเดียวกับวัดโปตาลาของทิเบต วัดซงซานหลินเป็นวัดที่ใหญ่ที่สุดของเมืองแซงกรี่ล่า นอกจากนี้ยังเป็นวัดนิกายลา

มะแบบธิเบตที่ใหญ่ที่สุดในมณฑลยูนนานซึ่งมี อายุที่เก่าแก่กว่า 300ปี และในช่วงเทศกาล ชาวทิเบตส่วนใหญ่ ก็จะนิยมการเต้นระบำหน้ากากและเป่าแตรงอนซึ่งเป็นการละเล่นที่อยู่ในช่วงเทศกาล สำคัญต่างๆของวัด รวมถึงประเพณีต่างๆ ที่ชาวทิเบตได้อนุรักษ์ไว้



## เจียง

### บริการอาหารกลางวัน

หลังรับประทานอาหาร นำท่านสู่ **ร้านยาจีนถงเรนถิง** ที่มียาจีนที่มีคุณภาพ และขึ้นชื่อที่ลี่เจียง รวมถึงบัวหิมะที่ขึ้นชื่อของจีนด้วย (ใช้เวลาประมาณ 60-90 นาที)

จากนั้นนำท่านเดินทางกลับไปยังเมืองลี่เจียง พาชม **สระมังกรดำ** หรือเฮยหลงถัน อยู่ในสวนสาธารณะขนาดใหญ่ เรียกกันว่า สวนยู่วฉวน ตั้งอยู่ในตัวเมืองลี่เจียง ทางยูเนสโกยกให้เป็นมรดกโลกอีกด้วย โดยสระน้ำมังกรนี้สร้างขึ้นสมัยราชวงศ์ชิง (แมนจู) จุดเด่นของที่นี่คือความใสของน้ำที่ใสราวกับมรกต สระน้ำมังกรดำ แห่งนี้มีเรื่องเล่าขานต่อกันมาว่า ในอดีตมีคนพบเห็นมังกรดำปรากฏกายใต้น้ำบ้างผุดขึ้นมาจากสระน้ำบ้าง บรรยากาศภายในสวนนั้นเงียบสงบและ



งดงามด้วยบึงน้ำใสสะอาดสะท้อนภาพทิวทัศน์ของเทือกเขาหิมะมังกรหยกได้อย่างชัดเจน



จากนั้นนำท่านเดินทางไปยัง **เมืองโบราณลี่เจียง** เป็นเมืองที่ตั้งอยู่ทางตะวันตกเฉียงเหนือของมณฑลยูนนาน ประเทศจีน ด้วยความสวยงามของลี่เจียงที่มีลักษณะเป็นเมืองโบราณสวยงามและมีประวัติศาสตร์ยาวนานกว่า 800 ปี จึงได้รับขึ้นทะเบียนเป็นมรดกโลกจากองค์การยูเนสโก (UNESCO) เมื่อปี ค.ศ. 1977 ให้เป็นมรดกโลกทางวัฒนธรรม ลี่เจียงเป็นเมืองที่ได้รับฉายาว่า “เวนิสแห่งตะวันออก” อันเนื่องมาจากมีลำธารและคูคลองไหลผ่านอาคารบ้านเรือนโบราณและมีสะพานเล็กๆ ข้ามฝั่งไปมามากกว่า 300 สะพาน ให้ความรู้สึกเหมือนอยู่เมืองเวนิส ประเทศอิตาลี



**คำ อิสระอาหารคำ**

ลูกค้าสามารถเลือกทานอาหารได้ที่เมืองโบราณลีเจียก ที่มีอาหารหลากหลายของท้องถิ่นให้ท่านได้เลือกชิม



ที่พัก GYA HOTEL หรือเทียบเท่า ระดับ 3 ดาว

วันที่ห้า Freeday

**เช้า บริการอาหารเช้า ณ ห้องอาหารของโรงแรม**

อิสระ ท่านสามารถเที่ยวด้วยตนเองตามอัธยาศัย (ไม่มีรถและไกด์บริการ)

แนะนำ Option การแสดงรักนิรันดร์ลีเจียก (ไม่รวมเช้า 380 หยวน/ท่าน) เป็นการโชว์แสดงแสงสีเสียง อันยิ่งใหญ่ ตระการตา บอกเล่าเรื่องราวผ่านการแสดงที่จัดขึ้น





**คำ** อีระอาหารคำ  
**ที่พัก** GYA HOTEL หรือเทียบเท่า ระดับ 3 ดาว

---

**วันที่หก** สนามบินนานาชาติลี่เจียงชานยี - สนามบินสุวรรณภูมิ

---

**เช้า** บริการอาหารเช้า ณ ห้องอาหารของโรงแรม  
ได้เวลาอันสมควรนำท่านเดินทางสู่ สนามบินนานาชาติลี่เจียงชานยี

11.30 น. เดินทางกลับสู่กรุงเทพฯ โดยสายการบิน RUILI AIRLINES เที่ยวบินที่ DR5041

13.40 น. เดินทางถึง สนามบินสุวรรณภูมิ โดยสวัสดิภาพและความประทับใจ.....



เที่ยวบิน/ที่นั่งบนเครื่องบิน (สายการบินเป็นผู้กำหนด)

โรงแรม เมนูอาหาร และโปรแกรมการเดินทางอาจมีการสลับสับเปลี่ยน หรือเปลี่ยนแปลงได้ตามความเหมาะสม

โดยมีต้องแจ้งให้ทราบล่วงหน้า อันเนื่องมาจากเหตุการณ์ต่างๆ ที่อาจเกิดขึ้นจากเหตุสุดวิสัย เช่น เหตุการณ์ทางธรรมชาติ การเมือง สภาพอากาศไม่เอื้ออำนวย รวมไปถึงสถานะห้องพักของแต่ละโรงแรม ทั้งนี้ทางบริษัทจะคำนึงถึงความปลอดภัยและผลประโยชน์ของผู้เดินทางเป็นสำคัญ โดยมีตัวแทนบริษัท (มัคคุเทศก์, หัวหน้าทัวร์, คนขับรถของแต่ละสถานที่) เป็นผู้บริหารเวลาปรับเปลี่ยนตามความเหมาะสม

และหากลูกค้าท่านใดจะมีการจองตั๋วเครื่องบินภายในประเทศ รถโดยสารภายในประเทศ หรือรถไฟ

กรุณาแจ้งและสอบถามกับเจ้าหน้าที่ของบริษัททราบ ก่อนจองทุกครั้ง

ไม่เช่นนั้นบริษัทขอสงวนสิทธิ์ในการรับผิดชอบทุกกรณีหากมีการเปลี่ยนแปลงใดๆ

\*\*\*หนังสือเดินทางจะต้องเหลืออายุการใช้งานมากกว่า 6 เดือน\*\*\*

### อัตราค่าบริการนี้รวม

- ค่าตัวเครื่องบิน ไป-กลับ ชั้นประหยัด พร้อมคณะ รวมค่าภาษีสนามบิน และค่าภาษีน้ำมัน
- ค่าน้ำหนักกระเป๋าสัมภาระท่านละ **ไม่เกิน 20 กิโลกรัม และถือขึ้นเครื่องไม่เกิน 7 กิโลกรัม**
- ค่ารถนำเที่ยวตามเส้นทางที่ระบุไว้ในโปรแกรมทัวร์ พร้อมคนขับรถ (กฎหมายไม่อนุญาตให้ขับรถเกิน 12 ชม./วัน)
- โรงแรมที่พักตามระบุในรายการ หรือ เทียบเท่าในระดับเดียวกัน (ห้องละ 2 ท่าน)
- ค่าอาหารและค่าเข้าชม ตามที่ระบุในรายการ
- ค่าประกันอุบัติเหตุระหว่างเดินทาง วงเงินท่านละ 1,000,000 บาท (เงื่อนไขตามกรมธรรม์)

### อัตราค่าบริการนี้ ไม่ รวม

- ค่าภาษีมูลค่าเพิ่ม 7% และภาษีหัก ณ ที่จ่าย 3%
- ค่าวีซ่า กรณีสถานทูตมีการประกาศเก็บค่าวีซ่า
- ค่าธรรมเนียมน้ำมัน และภาษีสนามบิน ในกรณีที่สายการบินมีการปรับขึ้น
- ค่าใช้จ่ายส่วนตัวนอกเหนือจากรายการที่ระบุ เช่น ค่าทำหนังสือเดินทาง , ค่าโทรศัพท์ , ค่าอินเทอร์เน็ต , ค่าซักรีด , มินิบาร์ในห้องพัก , ค่ากระเป๋าเดินทางหากเกิดการขำรดหรือของมีค่าที่สูญหายในระหว่างการเดินทาง , ค่ารักษาพยาบาล กรณีเกิดการเจ็บป่วยจากโรคประจำตัว รวมถึงค่าอาหารพิเศษนอกเหนือจากที่ทางทัวร์กำหนด หรือการริควสอาหารพิเศษต่างๆ เช่น อาหารเจ อาหารมังสวิรัต อาหารอิสลาม อาหารทะเล เป็นต้น
- ค่าน้ำหนักกระเป๋าส่วนเกินจากที่ทางสายการบินกำหนด
- ค่าจ้างมัคเทศก์ท้องถิ่นและคนขับรถท้องถิ่น **ท่านละ 2,000 บาท** ชำระที่สนามบิน ณ วันเดินทาง
- ค่าทิปหัวหน้าทัวร์ (ตามมาตรฐานการให้ทิปวันละ 100 บาท/ท่าน/วัน)  
**\*\*ทั้งนี้ไม่ได้เป็นการบังคับ ขึ้นอยู่กับความพึงพอใจของท่าน ในการบริการของหัวหน้าทัวร์\*\***
- ค่าพนักงานยกกระเป๋า ณ โรงแรมที่พัก (ทางบริษัทฯ ไม่ได้จัดให้แก่ท่านเนื่องจากป้องกันการสูญหายจากมิฉฉาชีพที่แฝงตัวเข้ามาในโรงแรมที่พักและเพื่อความสะดวกรวดเร็วในการเข้าห้องพักสำหรับทุกท่าน)
- ค่าตรวจ RT-PCR TEST (ถ้ามี)

### เงื่อนไขโรงแรมที่พัก

- ❖ ห้องพักโดยปกติจะสามารถพักได้ห้องละ 2 ท่าน
- ❖ **กรณีลูกค้าต้องการเข้าพัก 3 ท่าน** อาจจะได้เป็น 1 เตียงใหญ่ และ 1 เตียงเสริมแบบพับ หรือ SOFA BED



- ❖ สำหรับห้องพักเดี่ยว (พักท่านเดียว) ห้องอาจมีขนาดเล็ก และไม่สามารถระบุประเภทของเตียงได้ ขึ้นอยู่กับทางโรงแรมเป็นจัด
- ❖ โรงแรมที่พักรส่วนใหญ่ ห้องพักจะมีขนาดเล็กกะทัดรัด ไม่มีอ่างอาบน้ำ ขึ้นอยู่กับการออกแบบของ โรงแรมนั้นๆ แต่ละห้องอาจมีขนาดและการตกแต่งในลักษณะที่แตกต่างกัน
- ❖ โรงแรมจะมีการวางผังห้องพักแต่ละประเภทแตกต่างกัน จึงทำให้ห้องพักแต่ละประเภทนั้นไม่ได้อยู่ติดกันหรืออยู่คนละชั้น หากลูกค้าต้องการห้องติดกัน อาจจะได้ในรูปแบบห้องพักที่ท่านต้องการ
- ❖ กรณีห้องพัก ตามในเมืองที่ระบุไว้ในโปรแกรม มีเทศกาลวันหยุด หรืองานแฟร์ต่างๆ หรือมีการจัดงาน ประชุมนานาชาติ เป็นผลทำให้ห้องพักในเมืองนั้นเต็ม หรือไม่เพียงพอ ทางบริษัทฯ ขอสงวนสิทธิในการปรับเปลี่ยนหรือย้ายเมืองอื่นแทน

### เงื่อนไขการให้บริการ

1. ในการจองกรุณา **ชำระมัดจำค่าทัวร์ท่านละ 10,000 บาท** พร้อมหน้าพาสสปอร์ต ภายใน 3 วัน หากไม่ชำระตามที่บริษัทกำหนด ขออนุญาตตัดที่นั่งเพื่อให้ลูกค้าท่านอื่นที่รอที่นั่งอยู่โดยอัตโนมัติ หากท่านไม่ชำระเงินหรือไม่ชำระเงินตามกำหนดให้ถือว่าท่านสละสิทธิในการเดินทางนั้น ๆ เมื่อท่านชำระเงินค่าทัวร์เรียบร้อยแล้ว ทางบริษัทฯถือว่าท่านยอมรับเงื่อนไขและข้อตกลงต่างๆที่ได้ระบุไว้ทั้งหมดนี้แล้ว
2. เมื่อท่านออกเดินทางไปกับคณะแล้ว ท่านงดการใช้บริการรายการใดรายการหนึ่ง หรือไม่เดินทางพร้อมคณะ ถือว่าท่านสละสิทธิ์ ไม่อาจเรียกร้องค่าบริการ และเงินมัดจำคืน ไม่ว่ากรณีใดๆ ทั้งสิ้น
3. กรณีที่กองตรวจคนเข้าเมืองทั้งที่กรุงเทพฯ และในต่างประเทศปฏิเสธมิให้เดินทางออก หรือเข้าประเทศที่ระบุในรายการเดินทาง บริษัทฯ ของสงวนสิทธิ์ที่จะไม่คืนค่าบริการไม่ว่ากรณีใดๆ ทั้งสิ้น

### การยกเลิก

1. กรณีผู้เดินทางขอยกเลิกการเดินทาง
  - เนื่องจากราคานี้เป็นราคาโปรโมชั่น ตัวเครื่องบินการันตีการจ่ายเงินล่วงหน้าเต็ม 100% ซึ่งเมื่อจองและจ่ายมัดจำแล้ว ถ้าผู้จองยกเลิกจะไม่มีกรคืนเงินค่ามัดจำหรือค่าทัวร์ใดๆ ทั้งสิ้น
2. กรณีผู้เดินทางถูกปฏิเสธการเข้า-ออกประเทศ ขอสงวนสิทธิ์ในการไม่คืนเงินค่าทัวร์ทั้งหมด
3. เมื่อออกเดินทางแล้ว หากท่านไม่ใช้บริการรายการใดรายการหนึ่ง หรือไม่เดินทางพร้อมคณะ ถือว่าท่านสละสิทธิ์ไม่อาจเรียกร้องค่าบริการหรือเงินค่าทัวร์คืนได้
4. หากท่านยกเลิกไม่ว่ากรณีใดๆ จะต้องชำระค่าส่วนต่างกรณีที่กรุ๊ปออกเดินทางไม่ครบตามจำนวน (กรุณาสอบถามรายละเอียดเพิ่มเติม)

**5. กรณีจองทัวร์เดินทางช่วง วันหยุดเทศกาล, วันหยุดนักขัตฤกษ์, วันหยุดยาวต่อเนื่อง หากท่านมีการยกเลิกทางบริษัทฯ ขอสงวนสิทธิ์เก็บค่าทัวร์ทั้งหมด โดยไม่มีเงื่อนไขใดๆ ทั้งสิ้น**

**รายละเอียดเพิ่มเติม**

**หมายเหตุ : กรุณาอ่านศึกษารายละเอียดทั้งหมดก่อนทำการจอง เพื่อความถูกต้องและความเข้าใจตรงกันระหว่างลูกค้าและบริษัทฯ เมื่อท่านตกลงชำระเงินมัดจำหรือค่าทัวร์ทั้งหมดกับทางบริษัทฯแล้ว ทางบริษัทฯจะถือว่าท่านได้ยอมรับเงื่อนไขข้อตกลงต่างๆ ทั้งหมด**

1. บริษัทขอสงวนสิทธิ์ในการเลื่อน, ยกเลิกการเดินทาง หรือปรับราคาค่าบริการขึ้น ในกรณีที่มีผู้เดินทางน้อยกว่า 15 ท่าน
2. เมื่อท่านตกลงชำระเงินมัดจำหรือทั้งหมด ไม่ว่าจะเป็นการชำระผ่านตัวแทนของบริษัทฯ หรือชำระโดยตรงกับทางบริษัทฯ ทางบริษัทฯ จะขอถือว่าท่านรับทราบและยอมรับในเงื่อนไขต่างๆ ที่บริษัทฯ ได้ระบุไว้ทั้งหมด
3. เนื่องจากตัวเครื่องบินเป็นตัวรู้ราคาพิเศษ ในกรณีที่ท่านไม่สามารถเดินทางพร้อมคณะไม่ว่าด้วยเหตุผลใดก็ตาม ตัวเครื่องบินไม่สามารถ เลื่อนวันเดินทาง, เปลี่ยนแปลงเที่ยวบิน หรือคืนเงินได้
  - 3.1 หากแจ้งเปลี่ยนชื่อผู้เดินทาง 7 วัน ก่อนการเดินทาง (ไม่มีค่าใช้จ่าย) (ไม่นับรวมเสาร์ อาทิตย์ และวันหยุดนักขัตฤกษ์)
  - 3.2 กรณีแจ้งเปลี่ยนชื่อน้อยกว่า 7 วัน มีค่าดำเนินการ 4,000 บาท/ท่าน (ไม่นับรวมเสาร์ อาทิตย์ และวันหยุดนักขัตฤกษ์)
  - 3.3 กรณีออกตัวเครื่องบินแล้ว ไม่สามารถเปลี่ยนชื่อได้ในทุกกรณี  
\*\*\* กรณีต้องการเปลี่ยนชื่อผู้เดินทาง กรุณาเช็คกับเจ้าหน้าที่อีกครั้ง \*\*\*
4. หากสายการบินมีการปรับขึ้นของค่าภาษีสนามบิน หรือภาษีน้ำมัน ทางบริษัทฯ จะเรียกเก็บเพิ่มตามจริง
5. หนังสือเดินทางต้องมีอายุเหลือการใช้งานมากกว่า 6 เดือน (นับจากวันเดินทางกลับ) และบริษัทฯ รับเฉพาะผู้มีจุดประสงค์เดินทางเพื่อท่องเที่ยวเท่านั้น
6. บริษัทขอสงวนสิทธิ์ในการเปลี่ยนแปลงรายละเอียดทัวร์บางประการเมื่อเกิดเหตุสุดวิสัย อาทิเช่น เที่ยวบินรายการท่องเที่ยว โรงแรมที่พัก ร้านอาหาร สามารถเปลี่ยนแปลงได้ตามความเหมาะสม
7. บริษัทฯ จะไม่รับผิดชอบใดๆ ทั้งสิ้น หากเกิดกรณีความล่าช้าจากสายการบิน, สายการบินยกเลิกเที่ยวบิน, การประท้วง, การนัดหยุดงาน, การก่อกบฏ, โรคระบาด, ภัยธรรมชาติ, อุบัติเหตุต่างๆ ซึ่งอยู่นอกเหนือความควบคุมของบริษัท
8. บริษัทฯ จะไม่รับผิดชอบใดๆ ทั้งสิ้น หากเกิดสิ่งของสูญหาย อันเนื่องมาจากความประมาทของท่าน, เกิดจากการโจรกรรม และ อุบัติเหตุจากความประมาทของนักท่องเที่ยวเอง



9. บริษัทจะไม่รับผิดชอบใดๆ ทั้งสิ้น และไม่สามารถคืนค่าใช้จ่ายต่างๆ ในกรณีที่ผู้เดินทางไม่ผ่านการพิจารณาในการตรวจคนเข้าเมือง-ออกเมือง ไม่ว่าจะเป็นกองตรวจคนเข้าเมืองหรือกรมแรงงานของประเทศในรายการท่องเที่ยว อันเนื่องมาจากการกระทำที่ส่อไปในทางผิดกฎหมาย การหลบหนีเข้าออกเมือง เอกสารเดินทางไม่ถูกต้อง หรือ การถูกปฏิเสธในกรณีอื่นๆ
10. บริษัทจะไม่รับผิดชอบใดๆ ทั้งสิ้น หากท่านใช้บริการของทางบริษัทไม่ครบ อาทิ ไม่เที่ยวบางรายการ, ไม่ทานอาหารบางมื้อ เนื่องด้วยค่าใช้จ่ายทุกอย่าง ทางบริษัทได้มีการชำระค่าใช้จ่ายให้ตัวแทนต่างประเทศแบบเหมาขาดก่อนออกเดินทางแล้ว
11. รายการนี้เป็นเพียงข้อเสนอที่ต้องได้รับการยืนยันจากบริษัท อีกครั้งหนึ่ง หลังจากได้สำรองโรงแรมที่พักในต่างประเทศเรียบร้อยแล้ว โดยโรงแรมจัดในระดับใกล้เคียงกัน ซึ่งอาจจะปรับเปลี่ยนตามที่ระบุในโปรแกรม
12. การจัดการเรื่องห้องพัก เป็นสิทธิ์ของโรงแรมในการจัดห้องให้กับกรุ๊ปที่เข้าพัก โดยมีห้องพักสำหรับผู้สูบบุหรี่/ปลอดบุหรี่ โดยอาจจะขอเปลี่ยนห้องได้ตามความประสงค์ของผู้ที่พัก ทั้งนี้ขึ้นอยู่กับความพร้อมให้บริการของโรงแรม ไม่สามารถยืนยันได้
13. กรณีมีผู้ต้องการความช่วยเหลือพิเศษ นั่งรถเข็น (WHEELCHAIR), เด็ก, ผู้สูงอายุ, มีโรคประจำตัว หรือไม่สะดวกในการเดินทางท่องเที่ยวในระยะเวลาเกินกว่า 4-5 ชั่วโมงติดต่อกัน ท่านและครอบครัวต้องให้การดูแลสมาชิกภายในครอบครัวของท่านเอง เนื่องจากการเดินทางเป็นหมู่คณะ หัวหน้าทัวร์มีความจำเป็นต้องดูแลคณะทัวร์ทั้งหมด (กรุณาแจ้งให้ทางบริษัทฯ ทราบล่วงหน้าก่อนทำการจอง)
14. ประกันการเดินทาง บริษัทฯ ได้จัดทำแผนประกันภัยการเดินทางสำหรับผู้เดินทางไปต่างประเทศ แบบ Group tour โดยแผนประกันจะครอบคลุมอุบัติเหตุต่างๆ ที่เกิดขึ้นในระหว่างช่วงที่เดินทาง และลูกค้าต้องทำการรักษาในโรงพยาบาลที่ประกันครอบคลุมการรักษาเท่านั้น (เข้ารับรักษาในรูปแบบอื่นๆ ประกันจะไม่ครอบคลุม) *(เงื่อนไขตามกรมธรรม์ สอบถามได้กับเจ้าหน้าที่บริษัท)*
15. ค่าประกันสุขภาพไม่รวมอยู่ในค่าทัวร์ ท่านสามารถซื้อเพิ่มเติมเองได้
16. ทางบริษัทฯ ยึดตามประกาศของทางรัฐฯและประเทศที่เดินทางเป็นหลัก หากมีการเปลี่ยนแปลงหรือประกาศใดๆ ทางบริษัทฯจะคำนึงถึงความปลอดภัยและประโยชน์ของผู้เดินทางเป็นสำคัญ
17. มัคคุเทศก์ พนักงาน หรือตัวแทนของทางบริษัท ไม่มีอำนาจในการให้คำสัญญาใดๆ แทนบริษัท เว้นแต่ มีเอกสารลงนามโดยผู้มีอำนาจของบริษัทกำกับเท่านั้น
18. หากลูกค้าต้องจองตัวเครื่องบินภายในประเทศ รถโดยสารภายในประเทศ หรือรถไฟ กรุณาแจ้งและสอบถามกับเจ้าหน้าที่ของบริษัททราบก่อนจองทุกครั้ง ไม่เช่นนั้นบริษัทจะไม่รับผิดชอบทุกกรณีหากมีการเปลี่ยนแปลงใดๆ
19. ภาพที่ใช้ในโปรแกรมเป็นภาพที่ใช้เพื่อการโฆษณาเท่านั้น
20. เมื่อท่านตกลงชำระเงินไม่ว่าทั้งหมดหรือบางส่วนกับทางบริษัทฯ ทางบริษัทฯ จะถือว่าท่านได้ยอมรับในเงื่อนไขข้อตกลงต่างๆ ที่ได้ระบุไว้แล้วทั้งหมด

▲ ตามนโยบายของรัฐบาลร่วมกับการการท่องเที่ยวประเทศจีน กำหนดให้มีการประชาสัมพันธ์สินค้าพื้นเมืองให้แก่นักท่องเที่ยว ซึ่งจำเป็นต้องบรรจุอยู่ในรายการทัวร์ทัวร์ เนื่องด้วยมีผลต่อราคาทัวร์ เช่น ร้านอาหาร เป็นต้น ต้องรบกวนทุกท่านเข้าชมสินค้า ทั้งนี้การเลือกซื้อสินค้าเป็นความพึงพอใจของลูกค้าเป็นหลัก

▲ เนื่องจากทัวร์ครั้งนี้มีจุดประสงค์เพื่อเดินทางท่องเที่ยวเป็นหมู่คณะเท่านั้น หากท่านไม่ประสงค์จะเข้าร้านรัฐบาล หรือ ต้องการแยกตัวออกจากคณะเดินทางโดยไม่ลงร้านรัฐบาล บริษัทฯขอสงวนสิทธิ์คิดค่าดำเนินการแยกท่องเที่ยวเป็นเงิน 900 หยวน / ลูกทัวร์ 1 ท่าน หากท่านใดไม่เข้าร้านดังกล่าวจะต้องจ่ายค่าทัวร์เพิ่ม เนื่องจากมีผลต่อราคาทัวร์ ทางบริษัทฯจะขอถือว่าท่านรับทราบ และยอมรับเงื่อนไขดังกล่าวแล้ว

### ข้อควรระวัง

- กรณีถือหนังสือเดินทางต่างชาติ กรุณาเช็คเรื่องการยื่นวีซ่าเข้าประเทศจีน กับเจ้าหน้าที่ทุกครั้ง
- กรณีลูกค้าที่ต้องเดินทางด้วยเที่ยวบินในประเทศ ก่อนตัดสินใจซื้อทัวร์ โปรดตรวจสอบรายละเอียดวันเวลา เที่ยวบิน หรือตรวจสอบกับทางบริษัททัวร์ ก่อนตัดสินใจซื้อตั๋วเครื่องบินภายในประเทศ
- รับเฉพาะผู้มีวัตถุประสงค์เพื่อการท่องเที่ยวเท่านั้น ค่าทัวร์ที่ชำระกับผู้จัด เป็นการชำระขาดก่อนเดินทางและผู้จัดได้ชำระต่อให้กับทางสายการบิน โรงแรม หรือสถานที่เที่ยวต่างๆ แบบชำระขาดก่อนออกเดินทางเช่นกัน ฉะนั้นหากท่านไม่ได้ร่วมเดินทางหรือใช้บริการตามรายการไม่ว่าด้วยสาเหตุใด หรือได้รับการปฏิเสธเข้าหรือออกเมืองจากประเทศในรายการ(ประเทศไทยและประเทศเวียดนาม ทางผู้จัดขอสงวนสิทธิ์ในการคืนเงินทุกกรณี

**\*\* โปรแกรมอาจจะมีการปรับเปลี่ยนตามความเหมาะสมของสภาพอากาศและฤดูกาล\*\***

โปรดตรวจสอบ PASSPORT : กรุณานำพาสปอร์ตติดตัวมาในวันเดินทาง

พาสปอร์ตต้องมีอายุมากกว่า 6 เดือน ขึ้นไป ก่อนการเดินทาง และต้องมีหน้ากระดาษไม่น้อยกว่า 2 หน้า

สำหรับผู้เดินทางที่อายุไม่ถึง 18 ปีและไม่ได้เดินทางกับบิดา มารดา

ต้องมีจดหมายยินยอมจากบิดา มารดาให้บุตรเดินทางไปต่างประเทศด้วย

### การยื่นวีซ่าเดี่ยว

ระเบียบการใหม่สำหรับการยื่นวีซ่าเดี่ยว ผู้เดินทางต้องมาขอวีซ่าที่สถานทูตทุกกรณี

ค่าวีซ่าเดี่ยวปกติ 4 วันทำการ ท่านละ 2,500 บาท

และในกรณีหากต้องการยื่นวีซ่าด่วน 3 วันทำการ ท่านละ 4,000 บาท



**\*\*โปรดจัดเตรียมเอกสารให้พร้อมล่วงหน้าก่อนยื่นวีซ่า และส่งเอกสารให้บริษัทอย่างน้อยที่สุด 5-7 วันทำการก่อนวันยื่นจริง ไม่นับรวมวันหยุดเสาร์-อาทิตย์ , วันหยุดที่ทางสถานทูตประกาศ และ ไม่นับรวมวันยื่นหลังจากยื่นเอกสารเข้าสถานทูตแล้ว จะไม่สามารถดึงเอกสารกลับมาระหว่างการพิจารณาได้\*\***  
**เอกสารที่ใช้ในการยื่นขอวีซ่าท่องเที่ยวแบบยื่นเดี่ยว (เฉพาะหนังสือเดินทางไทยเท่านั้น)**

- หนังสือเดินทาง เล่มจริง พร้อมถ่ายสำเนา ต้องมีอายุใช้งานไม่ต่ำกว่า 6 เดือน นับจากวันที่เดินทางกลับเข้าประเทศ
- รูปถ่ายสี หน้าตรง ขนาดรูปถ่าย 33 mm. x 48 mm. พื้นหลังสีขาว ต้องเห็นใบหูชัดเจน ห้ามยืม ควรใส่ชุดสุภาพ ไม่ใส่เสื้อสีขาว และสีอ่อน ไม่สวมชุดข้าราชการหรือชุดครูย หรือชุดนักเรียนนักศึกษา ไม่สวมเครื่องประดับทุกชนิด เปิดให้เห็นใบหูชัดเจน
- ห้ามขีดเขียน ลงบนหน้าหนังสือเดินทาง หรือรูปถ่าย (ห้ามมีรอยแม็ก) โดยเด็ดขาด
- กรอกเอกสารในให้ครบถ้วน เพื่อผลประโยชน์ของตัวท่านเอง โปรดรับทราบว่าหากสถานทูตตรวจสอบข้อมูลอันเป็นเท็จ อาจมีการระงับการแบบฟอร์มประกอบการยื่นวีซ่าทำโปรแกรม กรอกข้อมูลเป็นภาษาอังกฤษขอกรวีซ่าเล่มที่มีปัญหา (สถานทูตมีการโทรศัพท์สุ่มตรวจ)

**กรณีเด็กอายุต่ำกว่า 18 ปีบริบูรณ์ เดินทางพร้อมบิดามารดา**

- สำเนาสูติบัตร(ใบเกิด) กรณีเด็กอายุต่ำกว่า 6 ปี ต้องใช้สูติบัตรตัวจริง
- สำเนาทะเบียนสมรสของบิดามารดา
- สำเนาบัตรประชาชน สำเนาทะเบียนบ้านของบิดามารดา
- กรณีชื่อไม่ตรงกับสูติบัตร (ใบเกิด) ต้องใช้ใบเปลี่ยนชื่อทุกกรณี

**กรณีเด็กอายุต่ำกว่า 18 ปีบริบูรณ์ เดินทางพร้อมญาติ**

- สำเนาสูติบัตร (ใบเกิด) กรณีเด็กอายุต่ำกว่า 6 ปี ต้องใช้สูติบัตรตัวจริง
- สำเนาทะเบียนสมรสของบิดามารดา
- สำเนาบัตรประชาชน สำเนาทะเบียนบ้านของบิดามารดา
- กรณีชื่อไม่ตรงกับสูติบัตร (ใบเกิด) ต้องใช้ใบเปลี่ยนชื่อทุกกรณี
- ใบยินยอมออกนอกประเทศจากบิดามารดา ที่ออกให้โดยสำนักงานหรือที่ว่าการอำเภอเท่านั้น โดยแสดงความสัมพันธ์ว่าเกี่ยวข้องกับผู้เดินทางอย่างไร และต้องมีลายเซ็นของบิดามารดา
- 

**โปรดอ่านรายละเอียดข้อมูลที่ต้องทราบ ระเบียบการยื่นวีซ่าท่องเที่ยวเข้าประเทศจีน**

- สถานทูตจีนอาจมีการเรียกร้องขอเอกสารเพิ่มเติม หรือเปลี่ยนระเบียบอันเป็นสิทธิ์ของสถานทูต ซึ่งทางบริษัทไม่อาจทราบล่วงหน้า

- ผลพิจารณาวีซ่า(ผ่าน/ไม่ผ่าน) ขึ้นอยู่กับดุลยพินิจของทางสถานทูตเป็นผู้พิจารณาทั้งหมด
- หนังสือเดินทางได้หัววัน / ฮ่องกง / มาเก๊า หนังสือเดินทางต่างด้าว (เล่มเหลือง) หนังสือเดินทางไทยแต่สถานที่เกิดเมืองจีน เช่น กวางตุ้ง อาจจะต้องใช้เวลาพิจารณาประมาณ 20 วัน ทำการหรือมากกว่านั้น เนื่องจากทางสถานทูตต้องการตรวจสอบกับข้อมูลทางประเทศจีน โดยระยะเวลาพิจารณาขึ้นอยู่กับสถานทูตเป็นหลัก โปรดเผื่อเวลาสำหรับการยื่นวีซ่า
- เตรียมใบเปลี่ยนสัญชาติ หนังสือเดินทางจีนเล่มเก่า หนังสือเดินทางไทยเล่มเก่าที่มีวีซ่าจีนในเล่ม ใบถิ่นที่อยู่ หรือเอกสารอื่นๆ หากมีโปรดแนบมาด้วย ในกรณีที่เอกสารหายต้องไปแจ้งความที่สถานีตำรวจและนำไปแจ้งความมาประกอบการยื่นวีซ่า
- ผู้เดินทางที่จะประสงค์ใช้หนังสือทางราชการ หรือถือบัตรเดินทางนักธุรกิจ เอเปค(APEC) ในการเดินทางและยกเว้นการทำวีซ่าจีน ท่านจะต้องรับผิดชอบในการขออนุญาตเข้า-ออกประเทศจีนด้วยตนเอง เนื่องจากบริษัทฯ ไม่ทราบกฎกติกาในรายละเอียดการยกเว้นวีซ่าสำหรับผู้ถือบัตรเดินทางสำหรับนักธุรกิจเอเปค (APEC) กรุณาดูแลบัตรของตัวเอง หากทำบัตรหายระหว่างเดินทางอาจจะต้องตกค้างอยู่ประเทศจีนอย่างน้อย 2 อาทิตย์
- ผู้ถือหนังสือเดินทางประเทศยุโรปที่เข้ากลุ่มข้อตกลงชงเก้น 25 ประเทศ โดยมีประเทศดังนี้ **ออสเตรีย** **เบลเยียม** **สาธารณรัฐเช็ก** **เดนมาร์ก** **ฟินแลนด์** **ฝรั่งเศส** **เยอรมัน** **กรีซ** **ฮังการี** **ไอซ์แลนด์** **อิตาลี** **ลัตเวีย** **ลักเซมเบิร์ก** **มอลต้า** **เนเธอร์แลนด์** **โปแลนด์** **นอร์เวย์** **โปรตุเกส** **สโลวาเกีย** **สโลวีเนีย** **สเปน** **สวีเดน** **สวิตเซอร์แลนด์** **เอสโตเนีย** ไม่สามารถยื่นวีซ่าแบบด่วนได้
- สำหรับผู้ที่เคยเดินทางไป 24 ประเทศ ดังนี้ **อิสราเอล** **อิฟกานิสถาน** **ปากีสถาน** **อุซเบกิสถาน** **ทาจิกิสถาน** **เติร์กเมนิสถาน** **คาซัคสถาน** **อิรัก** **อิหร่าน** **อียิปต์** **ซีเรีย** **ซาอุดีอาระเบีย** **เลบานอน** **อินเดีย** **ศรีลังกา** **ลิเบีย** **ซูดาน** **แอลจีเรีย** **ไนจีเรีย** **ตุรกี** **เยเมน** **โอมาน** **จอร์แดน** **โซมาเลีย** ไม่สามารถขอวีซ่ากรุปเข้าประเทศจีนได้ จะต้องยื่นวีซ่าเดี่ยวเท่านั้น