



ทัวร์คุณชาย

บริษัท คุณชาย ออล อิน วัน จำกัด



99/530 หมู่ที่ 6 ตำบลบางแขม อำเภอเมืองนครปฐม จ.นครปฐม 73000

ใบอนุญาต 11/07011

✉ tourkunchay@gmail.com ☎ 098 641 9654 📞 lisaintertravel

vietjet Air.com

BT-TPE72_VZ

5 วัน | 4 คืน

มหัศจรรย์

TAIWAN

เที่ยวครบ เต็มอิ่ม



22,999.-

ราคาเริ่มต้น



เจียงไคเช็ค



สวนดอกไม้จงเซ่อ

ชมสวนดอกไม้จงเซ่อ ฟาร์มแกะซิงจิ้ง อนุสรณ์สถานเจียงไคเช็ค
ล่องเรือทะเลสาบสุริยันจันทรา วัดพระถังซำจั๋ง บ่อน้ำพุร้อนเป่ย์โต่ว
วัดหลงซาน แวะถ่ายรูปปดักโกเป 101 ซีเหมินติง ไถจงไนท์มาร์เก็ต
พิเศษ...เมนูหมอนึ่งจักรพรรดิ เมนูเสี่ยวหลงเป่า เมนูชาบูบุฟเฟ่ต์สไตล์ไต้หวัน

📅 **เดินทาง : พ.ย.-ธ.ค. 67**

🧳 **ฟรี!!**
น้ำหนักกระเป๋า
20 Kg

🍽️ **★★★★**
พักรวมแบบดี
3-4 ดาว

🍴 **อาหาร**
10 มื้อ

vietjetAir.com

BT-TPE72_VZ

5 วัน | 4 คืน

มหัศจรรย์

TAIWAN

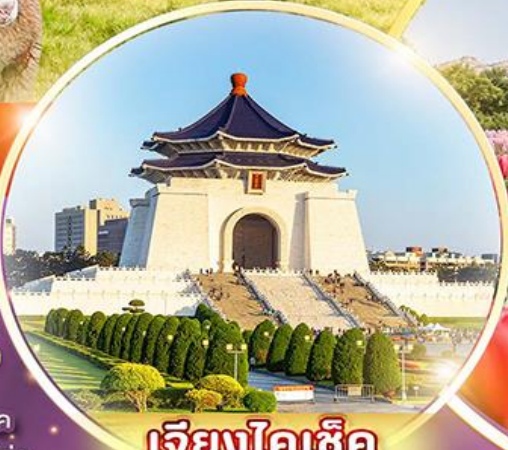
เที่ยวครบ เต็มอิ่ม



22,999.-

ราคา
เริ่มต้น

ชมสวนดอกไม้เมืองเซว่ ฟาร์มแกะซิงจิง อนุสรณ์สถานเจียงไคเช็ค
ล่องเรือทะเลสาบสุริยันจันทรา วัดพระถังซำจั๋ง บ่อน้ำพุร้อนเป่ย์โต่ว
วัดหลงชาน แวะถ่ายรูปตึกไทเป 101 ซีเหมินติง ไถจงไนท์มาร์เก็ต



เจียงไคเช็ค



สวนดอกไม้เมืองเซว่



เดินทาง : พ.ย.-ธ.ค. 67



ฟรี!!
น้ำหนักกระเป๋า
20 Kg



★★★★
พักโรงแรมดี
3-4 ดาว



อาหาร
10 มื้อ

มหัศจรรย์
TAIWAN
เที่ยวครบ เต็มอิ่ม

vietjet Air.com

BT-TPE72_VZ

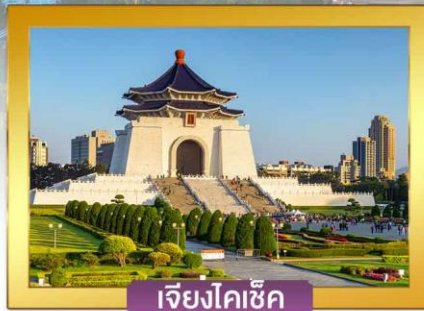
5 วัน | 4 คืน



✓ ฟาร์มแกะซิงจี้

✓ ล่องเรือทะเลสาบสุริยันจันทรา

✓ แวะถ่ายรูปตึกไทเป 101



เจียงไคเช็ค



สวนดอกไม้จางเซอ

เดินทางโดยสายการบินเวียดเจ็ทแอร์

อาหาร : 10 มื้อ

โรงแรม : 3-4 ดาว



"ได้เวลา เวียดเจ็ท"

vietjet Air

FLIGHT : VZ564
BKK 15.20 → — TPE 20.10



FLIGHT : VZ565
TPE 21.30 → — BKK 00.30

วันที่	รายการทัวร์	อาหาร			โรงแรม
		เช้า	กลางวัน	เย็น	
1	• สุวรรณภูมิ กรุงเทพฯ • เกาหยวน ประเทศไต้หวัน			✓ SETBOX	เมืองเกาหยวน หรือเทียบเท่า 3-4* ตามมาตรฐานไต้หวัน
2	• เมืองไถจง • สวนดอกไม้จางเซอ • เมืองหนานโถว • ร้านชา • วัดเหวินหวู่ • ล่องเรือทะเลสาบสุริยันจันทรา • วัดพระถังซำจั๋ง	✓	✓	✓	เมืองหนานโถว หรือเทียบเท่า 3-4* ตามมาตรฐานไต้หวัน
3	• ฟาร์มแกะซิงจี้ • สะพานกระจกซิงจี้ • เมืองฝูหลี่ • ปราสาทช็อคโกแลตนี้น่า • เมืองไถจง • ไถจงไนท์มาร์เก็ต	✓	✓	อิสระ	เมืองไถจง หรือเทียบเท่า 3-4* ตามมาตรฐานไต้หวัน
4	• เมืองไทเป • ร้านพาสปอร์ต • Germanium • ถ่ายรูปกับตึกไทเป 101 (ไม่รวมค่าขึ้นตึกชั้น 89) • หุบเขาน้ำร้อนเปย์ไถ่ • ถนนคนเดินตันสุ่ย	✓	✓	อิสระ	เมืองไทเป หรือเทียบเท่า 3-4* ตามมาตรฐานไต้หวัน
5	• Cosmetic • อนุสรณ์สถานเจียงไคเช็ค • วัดหลงซาน • ซีเหมินติงไนท์มาร์เก็ต • สนามบินเกาหยวน ประเทศไต้หวัน • สุวรรณภูมิ กรุงเทพฯ	✓	✓		

รายการทัวร์อาจมีสลับปรับเปลี่ยนตามความเหมาะสม โดยดูสถานการณ์หน้างานเป็นหลัก แต่จะเที่ยวครบทุกรายการ

โปรแกรมการเดินทาง 5 วัน 4 คืน : เดินทางโดยสายการบินเวียดนามแอร์

vietjet
Air.com

BKK → TPE			TPE → BKK		
เที่ยวบิน	ออก	ถึง	เที่ยวบิน	ออก	ถึง
VZ 564	15.20	20.10	VZ 565	21.30	00.30

วันแรก สุวรรณภูมิ กรุงเทพฯ • เกาหยวน ประเทศไต้หวัน

📌 (-/-/SETBOX)

- 12.00 น. พร้อมกันที่ สนามบินสุวรรณภูมิ อาคารผู้โดยสารขาออก ชั้น 4 ประตู 3 เคาน์เตอร์สายการบิน **เวียดนามแอร์ VIETJET (VZ)** โดยมีเจ้าหน้าที่อำนวยความสะดวกแก่ทุกท่าน
- 15.20 น. ออกเดินทางสู่ เมืองไทเป ประเทศไต้หวัน โดย เที่ยวบินที่ **VZ 564** (ไม่รวมอาหารบนเครื่องไป-กลับ)



หมายเหตุ

เนื่องจากตัวเครื่องบินของคณะเป็นตัวสุ่มระบบ **Random** ไม่สามารถล็อกที่นั่งได้ ที่นั่งอาจจะไม่ได้นั่งติดกัน และไม่สามารถเลือกช่องที่นั่งบนเครื่องบินได้ในคณะ ซึ่งเป็นไปตามเงื่อนไขสายการบิน

- 20.10 น. เดินทางถึง **สนามบินเกาหยวน** ผ่านพิธีการตรวจคนเข้าเมืองเป็นที่เรียบร้อยแล้ว (เวลาท้องถิ่นที่ไต้หวัน เร็วกว่าประเทศไทย 1 ชั่วโมง)

ค่า 📌 บริการอาหารแบบ SETBOX

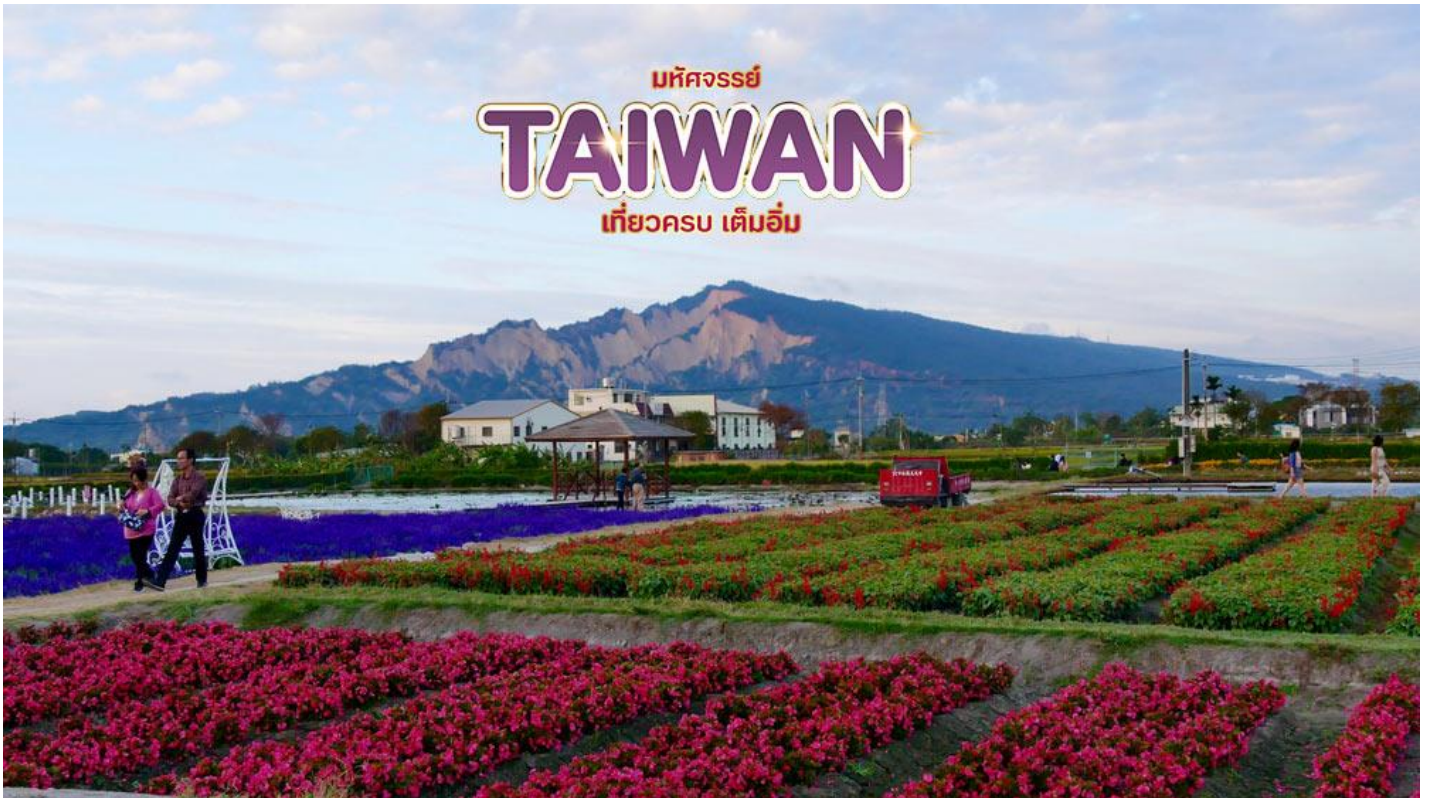
จากนั้น นำท่านเข้าพักที่ **เมืองเกาหยวน หรือเทียบเท่า 3-4*** ตามมาตรฐานไต้หวัน

(โรงแรมที่ระบุในรายการทัวร์เป็นเพียงโรงแรมที่นำเสนอเบื้องต้นเท่านั้น ซึ่งอาจมีการเปลี่ยนแปลงแต่โรงแรมที่เข้าพักจะเป็นโรงแรมระดับเทียบเท่ากัน)

วันที่สอง เมืองไถจง • สวนดอกไม้จงเซอ • เมืองหนานโถว • ร้านชา • วัดเหวินหวู่ • ล่องเรือ
ทะเลสาบสุริยันจันทรา • วัดพระถังซัมจั๋ง ๑๑ (เช้า/กลางวัน/เย็น)

เช้า ๑๑ บริการอาหารเช้า ณ ห้องอาหารโรงแรม

จากนั้น นำท่านเดินทางเข้าสู่ **เมืองไถจง** จากนั้น นำท่าน **ชมสวนดอกไม้จงเซอ (Zhongshe Flower Garden)** เป็นสวนดอกไม้ขนาด 37 ไร่ ที่ปลูกดอกไม้สลับสับเปลี่ยนตามสภาพอากาศและฤดูกาล สามารถรับชมได้ตลอดทั้งปี ทွ้งดอกไม้หลากหลายสีและแหวกแนว มีซุ้มดอกไม้ ศาลากลางน้ำ กังหันลม เปียนโนกลางสวนและยังมีมุมสวยๆ ให้ได้ถ่ายรูปอีกมากมาย สำหรับในเดือนธันวาคมทุกท่านสามารถชมทิวดอกคอสมอส, ดอกลิลลี่, ดอกเสจ เป็นต้น และในช่วงที่สวยงามที่สุดจะเป็นช่วงเดือนมกราคม-มีนาคม ซึ่งทิวดอกทิวลิปถือเป็นไฮไลท์ของฟาร์มดอกไม้จงเซออีกด้วย ให้ท่านได้เลือกชมและเก็บภาพความประทับใจได้ตามอัธยาศัย (ทั้งนี้ขึ้นอยู่กับสภาพอากาศในแต่ละวัน)



กลางวัน ๑๑ บริการอาหารกลางวัน ณ ร้านอาหาร เมนูชาบูสไตล์ไต้หวัน

จากนั้น

นำท่านเดินทางสู่**เมืองหนานโถว** นำท่าน**ชิมชาอู่หลง** และชมการสาธิตการชงชาแบบต่างๆ เพื่อให้ท่านได้ชงชาอย่างถูกวิธีและได้รับประโยชน์จากการดื่มชา ทั้งชาอู่หลงจากอาลีซาน ชาจากเมืองฮัวเหลียน และเลือกซื้อชาอู่หลงที่ขึ้นชื่อของไต้หวันไปเป็นของฝาก



จากนั้น

นำท่าน**สักการะเทพเจ้ากวนอู ณ วัดเหวินหวู่หรือวัดกวนอู** เป็นวัดจอมอยู่ใต้เขื่อน การออกแบบของวัดเหวินหวู่โครงสร้างคล้ายกับพระราชวังกู้กง ของประเทศจีน ภายในวิหารประดิษฐานเทพเจ้ากวนอู เทพเจ้าแห่งความซื่อสัตย์ และคุณธรรม **การขอพรจากองค์เทพกวนอู ณ วัดเหวินหวู่นี้ ชาวไต้หวันจะนิยมแขวนกระดิ่งลมเพื่อเป็นการสักการะองค์เทพเจ้ากวนอู**



นำท่าน

ล่องเรือชมความงามของทะเลสาบสุริยันจันทรา (SUN MOON LAKE) แหล่งน้ำจืดใหญ่ที่สุดบนเกาะไต้หวัน ที่มาของชื่อทะเลสาบสุริยันจันทรา มาจากทิศตะวันออกของทะเลสาบมีลักษณะคล้ายพระอาทิตย์ และ ทิศตะวันตกของทะเลสาบมีลักษณะคล้ายพระจันทร์ ทะเลสาบสุริยันจันทราเกิดจากการสร้างเขื่อนกักเก็บน้ำทำให้มีขนาดกว้างขวาง ล้อมรอบด้วยเทือกเขาสูง จึงมีอากาศเย็นสบายตลอดทั้งปีและน้ำในทะเลสาบมีสีเขียวมรกตใสสะอาด เนื่องมาจากการดูแลเรื่องความสะอาดและมลพิษอย่างเคร่งครัด นำท่านสักการะ**วัดพระถังซำจั๋งหรือวัดสวนกง**นั่นเอง



ไต้ต้มใบชา

ของกินที่พลาดไม่ได้เมื่อท่านได้มาเยือนยังทะเลสาบสุริยันจันทรา นั่นก็คือ ไต้ต้มใบชา ไต้ต้มน้ำชูป ใบชาใส่หีบหอมและสมุนไพรจีนที่หอมกรุ่น สรสชาติกลมกล่อม พอดี โดยไม่ต้องเพิ่มซอสแบบสไตลไทยบ้านเรา ขอรับรองว่าอร่อยจนหยุดไม่อยู่เลยทีเดียว ถือว่ามาชิมแล้วคุ้มค่า



คำ

๓๑ บริการอาหารคำ ณ ร้านอาหาร

จากนั้น

นำท่านเข้าพักที่ **เมืองหนานโถว หรือเทียบเท่า 3-4*** ตามมาตรฐานได้วัน

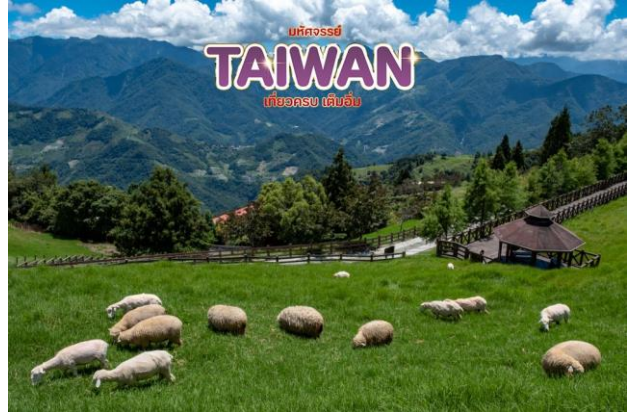
(โรงแรมที่ระบุในรายการทัวร์เป็นเพียงโรงแรมที่นำเสนอเบื้องต้นเท่านั้น ซึ่งอาจมีการเปลี่ยนแปลงแต่โรงแรมที่เข้าพักจะเป็นโรงแรมระดับเทียบเท่ากัน)

วันที่สาม

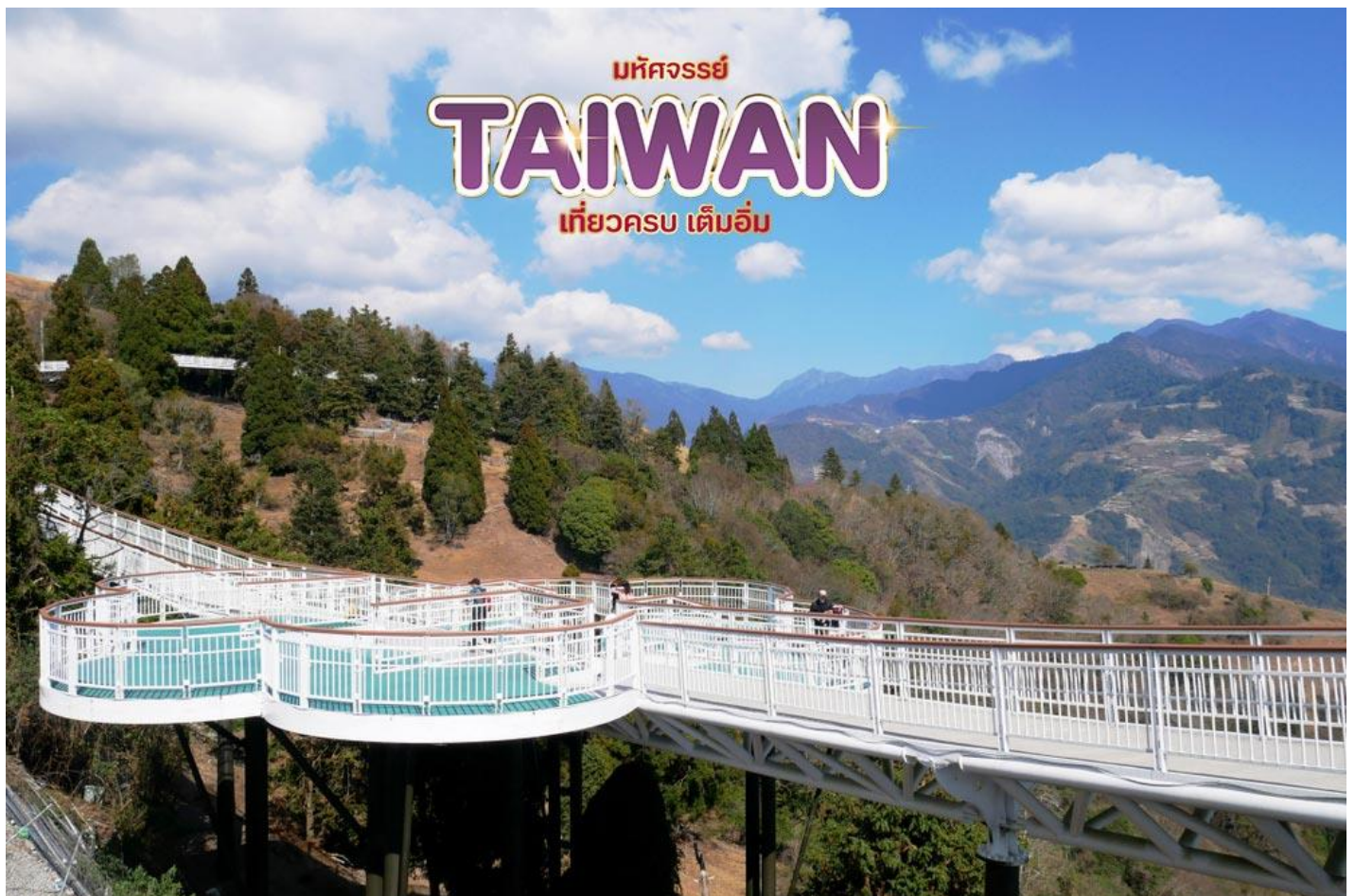
ฟาร์มแกะชิงจี้ • สะพานกระจกชิงจี้ • เมืองผู้หญิง • ปราสาทช็อคโกแลตนี้น่า • เมืองไถจง
ไถจงไนท์มาร์เก็ต

๓๑ (เช้า/กลางวัน/-)

เช้า **๑๒ บริการอาหารเช้า ณ ห้องอาหารโรงแรม**
จากนั้น นำท่านเข้าชม **ฟาร์มซิงจิง(Cingjing Farm)** ที่
ได้รับสมญานามว่า “สวีตเซอร์แลนด์แดน
ไต้หวัน” ตั้งอยู่ในเขต หมู่บ้าน Datong Village
แห่งเมืองหนานโถว อยู่บนภูเขาสูง มีอุณหภูมิ
อากาศที่เย็นสบายตลอดปีพร้อมทั้งวิวทิวทัศน์
ที่สวยงาม แล้วยังมีแกะวิ่งเล่นไปมาบนสนาม
หญ้า ชมธรรมชาติ ณ **สะพานกระจกซิงจิง**



(Cingjing Skywalk) เป็นสะพานเดินชมธรรมชาติที่มีความยาว 1.2 กิโลเมตร ตั้งอยู่บนเขาที่อยู่สูง
จากระดับน้ำ 1,850 เมตร จัดเป็นทางเดินลอยฟ้าที่สูงที่สุดในไต้หวัน สามารถมองเห็นขุนเขา
กว้างไกลสุดลูกหูลูกตา ให้ท่านชมและสัมผัสธรรมชาติที่น่าทึ่งจากเทือกเขาที่รายล้อม



****หมายเหตุ..สำหรับคนที่เป็นโรคแพ้ที่สูง (Altitude Sickness) โรคหัวใจ หรือโรคความดัน เพราะความสูงจากระดับน้ำทะเลอาจส่งผลกระทบต่อสุขภาพได้****

กลางวัน
จากนั้น

๑๒ บริการอาหารกลางวัน ณ ร้านอาหาร เมนูหม้อหนึ่งจักรพรรดิ

เดินทางสู่เมืองฝูหลี ชมปราสาทช็อกโกแลตนิน่า (Nina Chocolate Castle) เป็นปราสาทช็อกโกแลตที่ออกแบบสไตล์ยุโรปสวยงามแปลกตาข้างในปราสาทจะมีประวัติการทำช็อกโกแลตและของฝากมากมายให้ท่านได้เดินชมและเลือกซื้อกันได้ตามอัธยาศัย



เดินทางสู่

เมืองไทจง นำท่านช้อปปิ้งตลาดกลางคืนที่ใหญ่ที่สุดในไต้หวัน ตลาดไทจง เป็นหนึ่งในถนนคนเดินที่น่าสนใจ มีทั้งแฟชั่น เสื้อผ้า รองเท้า ที่ทันสมัยราคาไม่แพง อาหารทานเล่น ของกิน ที่นี้ค่อนข้างคึกคักช่วงเวลากลางวันจนถึงกลางคืน



ค่ำ

๑๓ อีสรอาหารค่ำตามอัธยาศัย ณ ตลาดไทจง ไนท์มาร์เก็ต

จากนั้น

นำท่านเข้าพักที่ เมืองไทจง หรือเทียบเท่า 3-4* ตามมาตรฐานไต้หวัน

(โรงแรมที่ระบุในรายการทัวร์เป็นเพียงโรงแรมที่นำเสนอเบื้องต้นเท่านั้น ซึ่งอาจมีการเปลี่ยนแปลงแต่โรงแรมที่เข้าพักจะเป็นโรงแรมระดับเทียบเท่ากัน)

วันที่สี่

เมืองไทเป • ร้านพวยสัปปะรด • Germanium • ถ่ายรูปกับตึกไทเป 101(ไม่รวมค่าขึ้นตึกชั้น 89) • หุบเขาน้ำร้อนเปย์โล่ว • ถนนคนเดินต้นสุ่ย ๑๓ (เช้า/กลางวัน/-)

เช้า

๑๔ บริการอาหารเช้า ณ ห้องอาหารโรงแรม

นำท่าน

เดินทางสู่เมืองไทเป แวะ**ชมร้านขนมพายสับประรด**เป็นร้านที่ได้
การรับรองคุณภาพจากการท่องเที่ยวแห่งประเทศไทยได้วัน และ
ราคาย่อมเยาปลอดภาษีสินค้าแนะนำได้แก่ ขนมพายสับประรด
ขนมพายเผือก ขนมพายช็อคโกแลตไส้เกาลัด หมูแผ่น ข้าวตัง
สำหรับาน ขนมโมจิรสชา ฯลฯ นำท่าน แวะชมของที่ระลึก



ผลิตภัณฑ์สร้อย Germanium (GE) ซึ่งทำเป็นเครื่องประดับทั้งสร้อยคอและสร้อยข้อมือซึ่งมีการ
ฝังแร่ Germanium ลงไปมีคุณสมบัติ ลดผลกระทบจากรังสีจากอุปกรณ์อิเล็กทรอนิกส์ปรับความ
สมดุลในระบบต่างๆของร่างกาย

จากนั้น

นำท่านแวะถ่ายรูป **ตึกไทเป 101 (ไม่รวมบัตรขึ้นชั้น 89)** ตึกระฟ้าสูงที่สุดในมหานครไทเป และเป็น
ตึกที่สูงที่สุดในโลกปี พ.ศ.2547 – พ.ศ.2553 ได้รับรางวัล “ผู้นำการออกแบบพลังงานและ
สิ่งแวดล้อม” ตึก ไทเป 101 มีจำนวนชั้นทั้งหมด 101 ชั้น และ ชั้นใต้ดินอีก 5 ชั้น ชั้น 1-5 จะเป็น
ห้างสรรพสินค้า และร้านอาหารชั้นนำเช่น DIN TIA FUNG DIMSUM , ZARA ,ROLEX , PANNERAI ,
DIOR , CHANEL ฯลฯ และภายในตึกยังมีลิฟต์ที่เร็วที่สุดในโลก โดย Guinness Book World
Records ที่ความเร็ว 1,010 เมตรต่อนาที ใช้ขึ้นจากชั้น 5 ไปยัง ชั้น 88 โดยใช้เวลาเพียง 37 วินาที
เท่านั้น



เที่ยง

🍽️ บริการอาหารกลางวัน ณ ร้านอาหาร

จากนั้น

นำท่านชม **บ่อน้ำพุร้อนเปย์โล่ว (Beitou Thermal Valley)** เป็นบ่อน้ำพุร้อนจากแหล่งธรรมชาติของจริง เมื่อเข้าไปจะเห็นได้ชัดเจนว่าน้ำแร่ที่นี่เป็นสีเขียวมรกตสวยงาม วันไหนที่อุณหภูมิในน้ำสูงขึ้นบวกกับอากาศ เย็นจะได้เห็นหมอกไอน้ำหนาเหมือนก้อนเมฆลอยเหนือบ่อน้ำร้อนเป็นภาพที่สวยงามหาดูยากอีกแห่งหนึ่ง



จากนั้น

นำท่านอิสระ **ถนนโบราณตันส่วย (Tamsui Old Street)** เป็นถนนสายโบราณริมแม่น้ำตันส่วยเมืองแห่งนี้เต็มไปด้วยกลิ่นอายของความเจริญรุ่งเรือง โดยภายในเมืองล้วนมีสิ่งก่อสร้างและอาคารบ้านเรือนในรูปแบบของสถาปัตยกรรมแบบตะวันตกและญี่ปุ่นตอนใต้ ซึ่งริมแม่น้ำสายนี้จะเต็มไปด้วยร้านค้าที่ขายสินค้าพื้นเมืองมากมาย รวมทั้งร้านอาหารท้องถิ่นอีกด้วย

คำ

❶ อิสระอาหารค่ำตามอัธยาศัย ณ ถนนคนเดินตันส่วย

จากนั้น

นำท่านเข้าพักที่ **เมืองไทเป หรือเทียบเท่า 3-4*** ตามมาตรฐานได้หัววัน

(โรงแรมที่ระบุในรายการทัวร์เป็นเพียงโรงแรมที่นำเสนอเบื้องต้นเท่านั้น ซึ่งอาจมีการเปลี่ยนแปลงแต่โรงแรมที่เข้าพักจะเป็นโรงแรมระดับเทียบเท่ากัน)

วันที่ห้า

Cosmetic • อนุสรณ์สถานเจียงไคเช็ค • วัดหลงซาน • ซีเหมินติงไนท์มาร์เก็ต • สนามบิน
เกาหยวน ประเทศไต้หวัน • สุวรรณภูมิ กรุงเทพฯ ๑๐ (เช้า/กลางวัน/-)

เช้า

๑๐ บริการอาหารเช้า ณ ห้องอาหารของโรงแรม

จากนั้น

นำท่านแวะซื้อสินค้าผลิตภัณฑ์เครื่องสำอางต่างๆ ที่ **ศูนย์เครื่องสำอาง**

จากนั้น

นำท่านชม **อนุสรณ์สถาน เจียงไคเช็ค (Chiang Kai Shek Memorial Hall)** อนุสรณ์รำลึกถึงท่าน
อดีตประธานาธิบดีไต้หวัน รวบรวม ประวัติ ของใช้สำคัญ รถ และ จำลองห้องทำงานของท่าน
เจียง ไค เช็ค และไฮไลท์อีกอย่าง ณ อนุสรณ์สถานแห่งนี้คือ การชม การเปลี่ยนเวรยามของทหาร
รักษาการรูปปั้นสำริด ท่านเจียงไคเช็ค ซึ่งจะเปลี่ยนเวรทุกๆ ชั่วโมง



กลางวัน

๑๑ บริการอาหารกลางวัน ณ ร้านอาหาร **พิเศษ!! เมนู เสียวหลงเปา**

จากนั้น

เดินทางสู่ **วัดหลงซาน (Longshan Temple)** เป็นหนึ่งในวัดที่เก่าแก่และมีชื่อเสียงมากที่สุดแห่ง
หนึ่งของเมืองไทเป เพื่อเป็นสถานที่สักการบูชาสิ่งศักดิ์สิทธิ์ตามความเชื่อของชาวจีน **“เชื่อกันว่า
เป็นเทพผู้ผูกคอตายแดงให้สมหวังด้านความรัก”** วัดแห่งนี้มีรูปแบบทางด้านสถาปัตยกรรมคล้ายกับ
วัดพุทธของจีนแต่มีลูกผสมของความเป็นไต้หวันเข้าไปด้วย จนบางคนเรียกกันว่าเป็นวัดสไตล์
ไต้หวัน ทำให้ที่นี่เป็นอีกหนึ่งแหล่งท่องเที่ยวไม่ควรพลาดของเมืองไทเป



จากนั้น นำท่านเดินทางสู่ **ซีเหมินติง ไนท์มาเก็ต (อิสระอาหารค่ำตามอัธยาศัย)** หรือที่คนไทยรู้จักกันในนาม สยามสแควร์แห่งไทเปเป็นย่านช้อปปิ้งของวัยรุ่นและวัยทำงานของไต้หวัน ยังเป็นแหล่งช้อปปิ้งของนักท่องเที่ยวด้วยเช่นกัน ในย่านนี้เป็นถนนคนเดินโดยแบ่งโซนเป็นสีต่างๆ เช่น แดง เขียว น้ำเงิน โดยสังเกตจากเสาข้างทางจะมีการระบุหมายเลขและทำสีไว้อย่างเป็นระเบียบ ร้านค้าแนะนำสำหรับนักท่องเที่ยวชาวไทย ซึ่งราคาถูกกว่าไทยประมาณ 30 % ได้แก่ ONITSUKA TIGER , NEW BALANCE , ADIDAS , H&M , MUJI ซึ่งรวมสินค้ารุ่นหายากและราคาถูกมากๆ

ณู Gender Crossing

หนึ่งจุดไฮไลท์ห้ามพลาด !! เมื่อเดินทางมาถึงแหล่งช้อปปิ้งอย่างตลาดซีเหมินติงกับจุดถ่ายรูปแห่งใหม่ ถนน "Gender Crossing" Street Art ที่ใคร ๆ ก็ต้องไปพบถนนสีสดใสตัดด้วยอักษรสีขาวคำว่า T A I P E I นี้ได้หน้าสถานีรถไฟใต้ดิน XIMEN ใจกลางตลาดซีเหมินติง





ได้เวลาสมควรนำท่านเดินทางสู่ สนามบินเถาหยวน

21.10 น. ออกเดินทางสู่ท่าอากาศยานสุวรรณภูมิ โดยสายการบินเวียดนามแอร์ VIETJET (VZ)

โดยเที่ยวบินที่ VZ 565

23.55 น. เดินทางถึงกรุงเทพฯ โดยสวัสดิภาพ พร้อมความประทับใจไม่รู้ลืม

อัตราค่าบริการและเงื่อนไขรายการท่องเที่ยว

วันเดินทาง	จำนวน	ผู้ใหญ่	ราคาเด็ก ไม่มีเตียง	พักเดี่ยว
07 – 11 พ.ย. 67	26+1	23,999	22,999	5,000
13 – 17 พ.ย. 67	26+1	22,999	21,999	5,000
14 – 18 พ.ย. 67	26+1	23,999	22,999	5,000
21 – 25 พ.ย. 67	26+1	23,999	22,999	5,000
27 พ.ย. – 01 ธ.ค. 67	26+1	22,999	21,999	5,000
28 พ.ย. – 02 ธ.ค. 67	26+1	23,999	22,999	5,000
04 – 08 ธ.ค. 67	26+1	25,999	24,999	5,000
05 – 09 ธ.ค. 67	26+1	25,999	24,999	5,000
06 – 10 ธ.ค. 67	26+1	25,999	24,999	5,000
12 – 16 ธ.ค. 67	26+1	23,999	22,999	5,000
18 – 22 ธ.ค. 67	26+1	22,999	21,999	5,000
19 – 23 ธ.ค. 67	26+1	27,999	26,999	5,000
25 – 29 ธ.ค. 67	26+1	25,999	24,999	5,000
26 – 30 ธ.ค. 67	26+1	34,999	33,999	5,000
27 – 31 ธ.ค. 67	26+1	34,999	33,999	5,000

****ราคา INFANT (อายุไม่ถึง 2 ปี บริบูรณ์ ณ วันเดินทางกลับ) ท่านละ 8,000 บาท
อัตรานี้รวมรายการทัวร์และตัวเครื่องบินแล้ว****

ราคา JOINLAND หักค่าตัวเครื่องบินออกท่านละ 5,000 บาท (กรุณาสอบถามเจ้าหน้าที่ก่อนทำการจอง)

อัตราค่าบริการนี้ไม่รวม ค่าทิปไกด์ท้องถิ่น, พนักงานขับรถ รวมทั้งทริป 1,500 NTD/ท่าน

****โปรแกรมอาจมีการสลับสับเปลี่ยนนางงาน อันเนื่องมาจากสภาพอากาศ
รวมถึงเหตุการณ์อื่นๆที่ไม่สามารถคาดการณ์ได้ โดยคำนึงถึงประโยชน์ลูกค้าเป็นสำคัญ****

****กรณีพัก 3 ท่าน กรุณาแจ้งเจ้าหน้าที่ก่อนทำการจอง เนื่องจากห้องพัก 3 ท่าน
ในแต่ละโรงแรมมีจำนวนจำกัด****



อัตราค่าบริการรวม

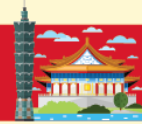


- ✚** ตัวเครื่องบินไป - กลับพร้อมกรุ๊ป กรุงเทพ-ไทเป-กรุงเทพ สายการบิน VietJet (VZ) อยู่ต่อต้องเสียค่าเปลี่ยนแปลงตัว
ไม่สามารถระบุที่นั่งได้ เป็นตัวหมู่คณะไม่สามารถสะสมไมล์ได้
- 🧳** ค่าระวางน้ำหนักกระเป๋าไม่เกิน 20 กก.ต่อ 1 ใบ (โหลดได้ท่านละ 1 ใบ) กระเป๋าถือขึ้นเครื่อง Hand Carry 7 กก.ต่อ 1 ใบ
- 🏠** ที่พักโรงแรมตามรายการ พักห้องละ 2-3 ท่าน (กรณีที่โรงแรมไม่มีห้องพักสำหรับ 3 ท่าน ลูกค้าจะต้อง
เพิ่มเงินเป็นห้องพักห้องเดี่ยว)
- 🍴** ค่าอาหารทุกมื้อตามรายการระบุ (สงวนสิทธิ์ในการสลับมือหรือเปลี่ยนแปลงเมนูอาหารตามสถานการณ์)
- 🚰** ค่าน้ำดื่มบนรถวันละ 1 ขวด/ท่าน
- 📍** ค่าเข้าชมสถานที่ท่องเที่ยวตามรายการระบุ
- 📡** ค่ารถโค้ช รับ-ส่ง สถานที่ท่องเที่ยวตามรายการระบุ
- 📖** ภาชนะน้ำมันและภาษีตัวทุกชนิด (สงวนสิทธิ์เก็บเพิ่มหากสายการบินปรับขึ้นก่อนวันเดินทาง)
- 📄** ประกันอุบัติเหตุวงเงิน 1,000,000 บาท (เป็นไปเงื่อนไขตามกรมธรรม์)

เงื่อนไขประกันการเดินทาง ค่าประกันอุบัติเหตุและค่ารักษาพยาบาล คุ่มครองเฉพาะกรณีที่ได้รับอุบัติเหตุ
ระหว่างการเดินทาง ไม่คุ้มครองถึงการสูญเสียทรัพย์สินส่วนตัวและไม่คุ้มครองโรคประจำตัวและปัญหาสุขภาพอื่นๆ
ของผู้เดินทาง



อัตราค่าบริการไม่รวม



- ❌ ค่าทำหนังสือเดินทางไทย และค่าธรรมเนียมสำหรับผู้ถือพาสปอร์ตต่างชาติ
- ❌ ค่าวีซ่าเดินทางเข้าประเทศได้ทุกวันสำหรับชาวต่างชาติ
- ❌ ค่าน้ำหนักกระเป๋าเดินทางในกรณีที่เกิดเกินกว่าสายการบินกำหนด 20 กิโลกรัมต่อท่าน
- ❌ ค่าใช้จ่ายส่วนตัว อาทิ อาหารและเครื่องดื่มที่สั่งเพิ่มพิเศษ, โทรศัพท์-โทรสาร, อินเทอร์เน็ต, มินิบาร์, ซักรีดที่ไม่ได้ระบุไว้ในรายการ
- ❌ ค่าใช้จ่ายอันเกิดจากความล่าช้าของสายการบิน, อุบัติภัยทางธรรมชาติ, การประท้วง, การจลาจล, การนัดหยุดงาน, การถูกปฏิเสธไม่ให้ออกและเข้าเมืองจากเจ้าหน้าที่ตรวจคนเข้าเมืองและเจ้าหน้าที่กรมแรงงานทั้งที่เมืองไทยและต่างประเทศ ซึ่งอยู่นอกเหนือความควบคุมของบริษัทฯ
- ❌ หากหน่วยงานรัฐบาลไทย และ/หรือได้วันมีการปรับเปลี่ยนข้อกำหนดเกี่ยวกับการกักตัวเพิ่มเติม และ/หรือ ขอเรียกตรวจโรคเพิ่มเติม ทางผู้เดินทางจะต้องเป็นผู้รับผิดชอบค่าใช้จ่ายส่วนเกิน
- ❌ ภาษีมูลค่าเพิ่ม 7 % และภาษีหัก ณ ที่จ่าย 3%
- ❌ ค่าทิปไกด์ท้องถิ่น, พนักงานขับรถ, ผู้ช่วยคนขับรถ 1,500 NTD/ทริป/ลูกทัวร์ 1 ท่าน (บังคับตามระเบียบธรรมเนียมของประเทศ)
- ❌ ค่าทิปหัวหน้าทัวร์ตามสันทนาการของท่านค่ะ (ไม่รวมในทิปไกด์ท้องถิ่นและคนขับรถนะคะแต่ไม่บังคับทิปค่ะ)

ขณะนี้นักท่องเที่ยวชาวไทยได้รับการยกเว้นการทำวีซ่าหากมีการเปลี่ยนแปลงจะต้องกลับมายื่นวีซ่าเข้า-ออกปกติทางทัวร์จะต้องเรียกเก็บค่าวีซ่าเพิ่ม ตามที่สถานทูตกำหนด (ไม่รวมค่าบริการ)

กรุณาอ่านรายละเอียดโปรแกรมทัวร์และเงื่อนไขต่างๆ ก่อนทำการจองและชำระเงิน



เงื่อนไขการสำรองที่นั่งและการยกเลิกทัวร์



การจองทัวร์

- **กรุณาจองทัวร์ล่วงหน้า** ก่อนการเดินทาง **พร้อมชำระมัดจำ 15,000 บาท** ส่วนที่เหลือชำระทันทีก่อนการเดินทางไม่น้อยกว่า 21 วัน มิฉะนั้นถือว่าท่านยกเลิกการเดินทางโดยอัตโนมัติ (ช่วงเทศกาล, วันหยุดนักขัตฤกษ์ กรุณาชำระก่อนเดินทาง 30 วัน)

กรณียกเลิก : จอยกรูป

- ยกเลิกก่อนการเดินทาง 45 วันขึ้นไป บริษัทฯ จะคืนเงินค่ามัดจำให้ทั้งหมด โดยหักค่าใช้จ่ายที่เกิดขึ้นจริง **ยกเว้นในกรณีวันหยุดเทศกาล, วันหยุดนักขัตฤกษ์ ยกเลิกก่อนการเดินทาง 60 วัน จะคืนเงินค่ามัดจำให้ทั้งหมด โดยหักค่าใช้จ่ายที่เกิดขึ้นจริง (ค่าใช้จ่ายที่เกิดขึ้นจริง อาทิเช่น ค่าตั๋วเครื่องบิน ค่าโรงแรม ฯลฯ)**
- ยกเลิกการเดินทาง 45 วัน ก่อนการเดินทาง หักค่าทัวร์ 50% จากราคาขาย และหักค่าใช้จ่ายที่เกิดขึ้นจริงทั้งหมดไม่ว่ากรณีใดๆ ทั้งสิ้น (ค่าใช้จ่ายที่เกิดขึ้นจริง อาทิเช่น ค่าตั๋วเครื่องบิน ค่าโรงแรม ฯลฯ)
- ยกเลิกการเดินทาง 30 วัน ก่อนการเดินทาง บริษัทฯ ขอสงวนสิทธิ์เก็บเงินค่าทัวร์ทั้งหมดไม่ว่ากรณีใด ๆ ทั้งสิ้น

กรณียกเลิก : ตัดกรูป

- ยกเลิกหรือเลื่อนการเดินทางต้องทำก่อนการเดินทาง 60 วัน บริษัทฯจะคืนเงินค่ามัดจำให้ทั้งหมด **ยกเว้นในกรณีวันหยุดเทศกาล, วันหยุดนักขัตฤกษ์ ทางบริษัทฯขอสงวนสิทธิ์ยึดเงินมัดจำโดยไม่มีเงื่อนไขใดๆทั้งสิ้น**
- ยกเลิกการเดินทางภายใน 60 วัน **ทางบริษัทฯขอสงวนสิทธิ์ยึดเงินมัดจำโดยไม่มีเงื่อนไขใดๆทั้งสิ้น**
- ยกเลิกการเดินทางหลังชำระเต็มจำนวน **ทางบริษัทฯขอสงวนสิทธิ์เก็บเงินค่าทัวร์ทั้งหมดโดยไม่มีเงื่อนไขใดๆทั้งสิ้น**

กรณีเจ็บป่วย

- กรณีเจ็บป่วย จนไม่สามารถเดินทางได้ ซึ่งจะต้องมีใบรับรองแพทย์จากโรงพยาบาลรับรอง บริษัทฯจะทำการเลื่อนการเดินทางของท่านไปยังคณะต่อไป แต่ทั้งนี้ท่านจะต้องเสียค่าใช้จ่ายที่ไม่สามารถยกเลิกหรือเลื่อนการเดินทางได้ตามความเป็นจริง
- ในกรณีเจ็บป่วยกะทันหันก่อนล่วงหน้าเพียง 7 วันทำการ ทางบริษัทฯ ขอสงวนสิทธิ์ในการคืนเงินทุกกรณี

กรณีจองทัวร์วันหยุดเทศกาล, วันหยุดนักขัตฤกษ์, วันหยุดยาวต่อเนื่อง และได้มีการแจ้งยกเลิกทัวร์
ทางบริษัทฯขอสงวนสิทธิ์เก็บค่าทัวร์ทั้งหมด โดยไม่มีเงื่อนไขใด ๆ ทั้งสิ้น



เงื่อนไขอื่น ๆ

- บริษัทฯ ขอสงวนสิทธิ์ในการเก็บค่าใช้จ่ายทั้งหมด กรณีที่ท่านยกเลิกการเดินทางและมีผลทำให้คณะเดินทางไม่ครบตามจำนวนที่บริษัทฯ กำหนดไว้ (15 ท่านขึ้นไป) เนื่องจากเกิดความเสียหายต่อทางบริษัทฯ และผู้เดินทางอื่นที่เดินทางในคณะเดียวกัน บริษัทฯต้องนำไปชำระค่าเสียหายต่าง ๆ ที่เกิดจากการยกเลิกของท่าน
- คณะผู้เดินทางจำนวน 15 ท่านขึ้นไป จึงออกเดินทาง ในกรณีที่ผู้เดินทางไม่ถึง 15 ท่าน ขอสงวนสิทธิ์เลื่อนวันเดินทาง หรือยกเลิกการเดินทาง โดยทางบริษัทฯจะแจ้งให้ท่านทราบล่วงหน้า 10 วันก่อนการเดินทาง
- กรณีที่ท่านต้องออกตัวภายใน เช่น (ตัวเครื่องบิน, ตัวรถทัวร์, ตัวรถไฟ) กรุณาสอบถามที่เจ้าหน้าที่ทุกครั้งก่อนทำการออกตัว เนื่องจากสายการบินอาจมีการปรับเปลี่ยนไฟล์ทบิน หรือเวลาบิน โดยไม่ได้แจ้งให้ทราบล่วงหน้า ทางบริษัทฯ จะไม่รับผิดชอบใดๆ ในกรณี ถ้าท่านออกตัวภายในโดยไม่แจ้งให้ทราบและหากไฟล์ทบินมีการปรับเปลี่ยนเวลาบินเพราะถือว่าท่านยอมรับในเงื่อนไขดังกล่าว กรณีออกตัวเครื่องบินแล้ว ไม่สามารถเปลี่ยนผู้เดินทางได้ทุกกรณี
- กรณีผู้เดินทางที่ต้องการความช่วยเหลือเป็นพิเศษ เช่น การขอใช้วีลแชร์ที่สนามบิน กรุณาแจ้งบริษัทฯ อย่างน้อย 7 วันก่อนการเดินทาง หรือเริ่มตั้งแต่ท่านจองทัวร์ มิฉะนั้นทางบริษัทฯไม่สามารถจัดการได้ล่วงหน้า ทางบริษัทฯขอสงวนสิทธิ์ในการเรียกเก็บค่าใช้จ่ายตามจริงที่เกิดขึ้นกับผู้เดินทาง (ถ้ามี)
- กรณีใช้หนังสือเดินทางราชการ (เล่มน้ำเงิน) เดินทางเพื่อการท่องเที่ยวเกี่ยวกับคณะทัวร์ หากท่านถูกปฏิเสธในการเข้า - ออกประเทศใดๆ ก็ตาม ทางบริษัทฯ ขอสงวนสิทธิ์ไม่คืนค่าทัวร์และรับผิดชอบใด ๆ ทั้งสิ้น
- เมื่อท่านได้ชำระเงินมัดจำหรือทั้งหมด ทางบริษัทฯจะถือว่าท่านรับทราบและยอมรับในเงื่อนไขต่างๆของบริษัทฯที่ได้รับระบุไว้ในรายการทัวร์ทั้งหมด



โรงแรมที่พัก

- 🚩 ห้องพักแต่ละโรงแรมแตกต่างกัน ห้องเดี่ยว (Single), ห้องคู่ (Twin/Double) และห้องพักแบบ 3 ท่าน (Triple Room) ห้องพักแต่ละประเภทอาจจะไม่ติดกัน บางโรงแรมอาจจะไม่มีห้องพักแบบ 3 ท่าน อาจจะได้เป็นเตียงใหญ่ 2 เตียง หากลูกค้าต้องการห้องพักเดี่ยว จะต้องเสียค่าพักเดี่ยวเพิ่มในกรณีที่จอง Triple Room
- 🚩 โรงแรมในไต้หวันห้องที่เป็นห้องเดี่ยวอาจเป็นห้องที่มีขนาดกะทัดรัด และไม่มีอ่างอาบน้ำบางโรงแรมแต่ละชั้นจะมีเพียงไม่กี่ห้องซึ่งในกรณีมาเป็นครอบครัวใหญ่ใช้หลายห้อง ห้องพักอาจจะไม่ได้ติดกันและอาจจะได้คนละชั้นและบางโรงแรมอาจจะไม่มีลิฟต์ซึ่งขึ้นอยู่กับการออกแบบของแต่ละโรงแรมนั้น ๆ

****กรุณาอ่านเงื่อนไขการจองแบบ 3 ท่านหากลูกค้าพึงพอใจทางบริษัทฯจะถือว่าท่านยอมรับในเงื่อนไขของห้องพักดังกล่าว****



อาหาร

- 🍴 อาหารที่ประเทศไต้หวัน ทางทัวร์จะจัดทั้งอาหารจีนและอาหารท้องถิ่น ซึ่งรสชาติจะเป็นไปตามสไตล์ไต้หวัน อาจจะไม่ถูกปากคนไทยในบางมื้อ



รายละเอียดเพิ่มเติม

- บริษัทฯ มีสิทธิ์ในการเปลี่ยนแปลงโปรแกรมทัวร์ในกรณีที่เกิดเหตุสุดวิสัยจนไม่อาจแก้ไขได้
- เที่ยวบิน , ราคาและรายการท่องเที่ยว สามารถเปลี่ยนแปลงได้ตามความเหมาะสมโดยคำนึงถึงผลประโยชน์ของผู้เดินทางเป็นสำคัญ
- หนังสือเดินทางต้องมีอายุการใช้งานเหลือไม่น้อยกว่า 6 เดือน และบริษัทฯ รับเฉพาะผู้มีจุดประสงค์เดินทางเพื่อท่องเที่ยวเท่านั้น (หนังสือเดินทางต้องมีอายุเหลือใช้งานไม่น้อยกว่า 6 เดือน บริษัทฯ ไม่รับผิดชอบหากอายุเหลือไม่ถึงและไม่สามารถเดินทางได้)
- ทางบริษัทฯ จะไม่รับผิดชอบใดๆ ทั้งสิ้น หากเกิดความล่าช้าของสายการบิน, สายการบินยกเลิกบิน , การประท้วง, การนัดหยุดงาน, การก่อจลาจลหรือกรณีท่านถูกปฏิเสธการเข้าหรือออกเมืองจากเจ้าหน้าที่ตรวจคนเข้าเมือง หรือ เจ้าหน้าที่กรมแรงงานทั้งจากไทยและต่างประเทศซึ่งอยู่นอกเหนือความรับผิดชอบของบริษัทฯ หรือเหตุภัยพิบัติทางธรรมชาติ (ซึ่งลูกค้าจะต้องยอมรับในเงื่อนไขในกรณีที่เกิดเหตุสุดวิสัย ซึ่งอาจจะปรับเปลี่ยนโปรแกรมตามความเหมาะสม)
- ทางบริษัทฯ จะไม่รับผิดชอบใดๆ ทั้งสิ้น หากผู้เดินทางประสบเหตุสภาวะฉุกเฉินจากโรคประจำตัว ซึ่งไม่ได้เกิดจากอุบัติเหตุในรายการท่องเที่ยว (ซึ่งลูกค้าจะต้องยอมรับในเงื่อนไขในกรณีที่เกิดเหตุสุดวิสัย ซึ่งอยู่นอกเหนือความรับผิดชอบของบริษัทฯ)
- ทางบริษัทฯ จะไม่รับผิดชอบใดๆ ทั้งสิ้น หากท่านใช้บริการของทางบริษัทฯ ไม่ครบ อาทิ ไม่เที่ยวบางรายการ, ไม่ทานอาหารบางมื้อ, เพราะค่าใช้จ่ายทุกอย่างทางบริษัทฯ ได้ชำระค่าใช้จ่ายให้ตัวแทนต่างประเทศแบบเหมาจ่ายขาด ก่อนเดินทางเรียบร้อยแล้ว เป็นการชำระเหมาขาด
- ทางบริษัทฯ จะไม่รับผิดชอบใดๆ ทั้งสิ้น หากเกิดสิ่งของสูญหายจากการโจรกรรมและหรือเกิดอุบัติเหตุที่เกิดจากความประมาทของนักท่องเที่ยวเองหรือในกรณีที่กระเป๋าเกิดสูญหายหรือชำรุดจากสายการบิน
- กรณีที่การตรวจคนเข้าเมืองทั้งที่กรุงเทพฯ และในต่างประเทศปฏิเสธมิให้เดินทางออกหรือเข้าประเทศที่ระบุไว้ในรายการเดินทางบริษัทฯ ขอสงวนสิทธิ์ที่จะไม่คืนค่าบริการไม่ว่ากรณีใดๆ ทั้งสิ้น
- ตัวเครื่องบินเป็นตัวราคาพิเศษ กรณีที่ท่านไม่เดินทางพร้อมคณะไม่สามารถนำมาเลื่อนวันหรือคืนเงินและไม่สามารถเปลี่ยนชื่อได้ หากมีการปรับราคาบัตรโดยสารสูงขึ้น ตามอัตราค่าน้ำมันหรือค่าเงินแลกเปลี่ยน ทางบริษัทฯ ขอสงวนสิทธิ์ปรับราคาตัวดังกล่าว
- เมื่อท่านตกลงชำระเงินไม่ว่าทั้งหมดหรือบางส่วนผ่านตัวแทนของบริษัทฯ หรือชำระโดยตรงกับทางบริษัทฯ ทางบริษัทฯ จะถือว่าท่านได้ยอมรับในเงื่อนไขข้อตกลงต่างๆ ที่ได้ระบุไว้ข้างต้นนี้แล้วทั้งหมด
- กรุ๊ปที่เดินทางช่วงวันหยุดหรือเทศกาลที่ต้องการันตีมัดจำกับสายการบินหรือผ่านตัวแทนในประเทศหรือต่างประเทศ รวมถึงเที่ยวบินพิเศษ เช่น Charter Flight , Extra Flight จะไม่มีการคืนเงินมัดจำหรือค่าทัวร์ทั้งหมด
- ในกรณีของ PASSPORT นั้น จะต้องไม่มีการชำรุด เปียกน้ำ การขีดเขียนรูปต่างๆ หรือแม้กระทั่งตราปั๊มลายการ์ตูน ที่ไม่ใช่การประทับตราอย่างเป็นทางการของตม. กรุณาตรวจสอบ PASSPORT ของท่านก่อนการเดินทางทุกครั้ง หาก ตม. ปฏิเสธการเข้า-ออกเมืองของท่าน ทางบริษัทฯ จะไม่รับผิดชอบใดๆ ทั้งสิ้น
- กรณีมี “คดีความ” ที่ไม่อนุญาตให้ท่านเดินทางออกนอกประเทศได้ โปรดทำการตรวจสอบก่อนการจองทัวร์ว่าท่านสามารถเดินทางออกนอกประเทศได้หรือไม่ ถ้าไม่สามารถเดินทางได้ ซึ่งเป็นสิ่งที่ยู่เหนือการควบคุมของบริษัทฯ ทางบริษัทฯ จะไม่รับผิดชอบใดๆ ทั้งสิ้น
- กรณี “หญิงตั้งครรภ์” ท่านจะต้องมีใบรับรองแพทย์ ระบุชัดเจนว่าสามารถเดินทางออกนอกประเทศได้ รวมถึงรายละเอียดอายุครรภ์ที่ชัดเจน สิ่งนี้อยู่เหนือการควบคุมของบริษัทฯ ทางบริษัทฯ จะไม่รับผิดชอบใดๆ ทั้งสิ้น
- ภาพที่ใช้เพื่อการโฆษณาเท่านั้น
- ทางบริษัทฯ ขออนุญาตเก็บค่าทิปไกด์ท้องถิ่นและคนขับรถ : 1,500 NTD/ลูกทัวร์ 1 ท่าน ณ สนามบินในวันเช็คอิน
- การท่องเที่ยวประเทศไต้หวันนั้นจะต้องมีการเข้าชมสินค้าของทางรัฐบาล เพื่อเป็นการส่งเสริมการท่องเที่ยวดังกล่าว คือ ร้านสับประรด, ร้านชา, ร้านสร้อย เป็นต้น หากท่านใดไม่เข้าร้านดังกล่าวจะต้องจ่ายค่าทัวร์เพิ่ม ทางบริษัทฯ จะขอถือว่าท่านรับทราบและยอมรับเงื่อนไขดังกล่าวแล้ว
- อาหารที่ประเทศไต้หวัน ได้รับอิทธิพลมาจากจีน โดยรสชาติจะออกไปทางจัดส่วนใหญ่รสไม่ค่อยจัดและอาหารทะเลก็จะเป็นขนาดของตามประเทศไต้หวัน
- บริษัทฯ ขอเรียนแจ้งให้ทราบ การบริการของรถบัสนำเที่ยว ตามกฎหมายของไต้หวัน สามารถให้บริการวันละ 11 ชั่วโมง / วัน มีอาจเพิ่มเวลาได้โดยมัคคุเทศก์และคนขับจะเป็นผู้บริหารเวลาตามความเหมาะสม ทั้งนี้ขึ้นอยู่กับสภาพการจราจรในวันเดินทางนั้นๆ เป็นหลัก บริษัทฯ ขอสงวนสิทธิ์ในการปรับเปลี่ยนเวลาท่องเที่ยวตามสถานที่ในโปรแกรมการเดินทาง

**** ก่อนตัดสินใจจองทัวร์ควรอ่านเงื่อนไขการเดินทางและรายการทัวร์อย่างละเอียดทุกหน้าอย่างถี่ถ้วน
แล้วจึงมัดจำเพื่อประโยชน์ของท่านเอง ทางบริษัทฯ จะถือว่า ท่านรับทราบและยอมรับในเงื่อนไขต่างๆ
ของบริษัทฯที่ได้ระบุในรายการทัวร์ทั้งหมด****