



ทัวร์คุณชาย

บริษัท คุณชาย ออล อิน วัน จำกัด

99/530 หมู่ที่ 6 ตำบลบางแขม อำเภอเมืองนครปฐม จ.นครปฐม 73000

✉ tourkunchay@gmail.com ☎ 098 641 9654 📞 lisaintertravel



ใบอนุญาต 11/07011

GO2KIX-TG007
GO JAPAN

OSAKA 6 วัน 4 คืน KAMIKOCHI SHIRAKAWAGO AUTUMN



เที่ยวเต็มทุกวัน
ไม่มีฟรีเดย์

งานประดับไฟ
NABANA NO SATO



ปราสาทโอซาก้า

วัดนินเซนจิ

วัดคารุมะ

- วัดคิตสึโอจิ (วัดคารุมะ)
- เมืองทาคายาม่า

พักออนเซ็น 1 คืน
โอซาก้า 1 คืน

- สะพานนากะบาสึ • วัดนินเซนจิ
- ช็อปปิ้ง JR KYOTO SATATION
- ปราสาทโอซาก้า • ช็อปปิ้งชินโซบาสึ
- มิตซึย เอาร์ทแล็ค • อีออน มอลล์



★ลดพิเศษ★
2,000.-

05-10 พ.ย. 67

จาก ~~59,900~~

เหลือ **57,900.-**

OSAKA 6 วัน 4 คืน KAMIKOCHI SHIRAKAWAGO AUTUMN

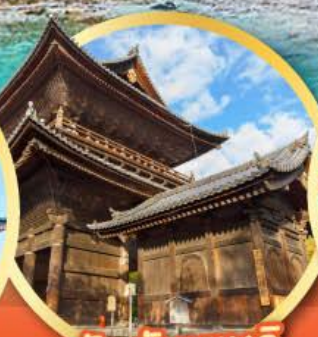


เที่ยวเต็มทุกวัน
ไม่มีฟรีเดย์

งานประดับไฟ
NABANA NO SATO



ปราสาทโอซาก้า



วัดนินเซนจิ



วัดदारุมะ



- วัดคัตสึโฮจิ (วัดदारุมะ)
- เมืองทาคายาม่า
- สะพานนากะบาชิ • วัดนินเซนจิ
- ซ้อปั้ง JR KYOTO SATATION
- ปราสาทโอซาก้า • ซ้อปั้งชินโซบาชิ
- มิตซึยุ เอาร์แก็ล็ก • อีออน มอลล์

พักออนเซ็น 1 คืน
โอซาก้า 1 คืน



★ลดพิเศษ★

2,000.-

05-10 พ.ย. 67

จาก ~~59,900~~

เหลือ **57,900.-**

GO JAPAN

OSAKA KAMIKOCHI TAKAYAMA AUTUMN 6D 4N โดยสายการบินไทย [TG]

	โปรแกรมการเดินทาง	เช้า	เที่ยง	ค่ำ	โรงแรมที่พัก
1	กรุงเทพฯ (สนามบินสุวรรณภูมิ) – โอซาก้า (สนามบินคันไซ) (TG622 : 23.59-07.30)				
2	โอซาก้า (สนามบินคันไซ) – โอซาก้า - วัดคัตสึโอจิ(วัดดารุมะ) - มิเอะ - ชมงานประดับไฟ NABANA NO SATO - นาโกย่า	✈	🕒	อิสระ	NAGOYA HOTEL หรือเทียบเท่า ★★★
3	เมืองทาคายาม่า – เมืองเก่าทาคายาม่า (ซันมาจิ ซูจิ) – สะพานนากะบาชิ - ผ่านชมทาคายาม่า จินยะ - เมืองนากาโน่ - คามิโคจิ - สะพานคัปปาบาชิ - แม่น้ำแร่ธรรมชาติ	🕒	🕒	🕒	TAKAYAMA HOTEL หรือเทียบเท่า ★★★ [📍]
4	หมู่บ้านชิราคาวาโกะ – ร้านมิด Hamono-Ya Sansu - เกียวโต - ซ้อปิ้ง JR KYOTO SATATION	🕒	🕒	อิสระ	KYOTO HOTEL หรือเทียบเท่า ★★★
5	วัดนันเซนจิ – กิจกรรมชงชา - มิทซุย เอทแล็ท พาร์ค คาโด มะ - โอซาก้า - ซ้อปิ้งชินไซบาชิ	🕒	🕒	อิสระ	OSAKA HOTEL หรือเทียบเท่า ★★★
6	ปราสาทโอซาก้า(ด้านนอก) - อีออน มอลล์ริงกุ เซ็นนัน - โอซาก้า (สนามบินคันไซ) – กรุงเทพฯ (สนามบินสุวรรณภูมิ) (TG673 : 17.35-21.25)	🕒	อิสระ	✈	
<p>-การจัดที่นั่งบนเครื่องบิน จะเป็นไปตามที่สายการบินเป็นผู้กำหนด ซึ่งทางบริษัทฯ ไม่สามารถเข้าไปจัดการได้แต่อย่างใด</p> <p>-ห้องพักโรงแรมในญี่ปุ่นอาจแตกต่างกัน จึงทำให้ห้องพักแบบห้องเดี่ยว (Single) , ห้องพักร่วม (Twin / Double) และห้องพักแบบ 3 ท่าน (Triple) อาจจะไม่ได้อยู่ในชั้นเดียวกัน หรือ อยู่ติดกัน</p> <p>**ในกรณีที่ท่านจองห้องพักแบบ TRIPLE [2 เตียง + 1 ที่นอนเสริม] แล้วทางโรงแรมไม่สามารถจัดหาห้องพัก แบบ TRIPLE ได้ ทางบริษัทขอสงวนสิทธิ์ในการจัดห้องพักแบบ แยก 2 ห้อง คือ [1TWN+1 SGL] แทน **</p>					

OSAKA KAMIKOCHI TAKAYAMA AUTUMN
6 D 4N โดยสายการบินไทย [TG]

วันเดินทาง	ผู้ใหญ่พัก 2-3 ท่าน ท่านละ	เด็กอายุ ไม่เกิน 7 ปี ไม่ใช่เตียง	พักเดี่ยว เพิ่ม ท่านละ	ราคาไม่รวมตัว
18-23 ตุลาคม 2567 (วันหยุดวันปิยมหาราช)	61,900.- ปรับลดราคา 3,000.-)	58,900.-	10,900.-	46,900.-
05-11 พฤศจิกายน 67	59,900.- ปรับลดราคา 2,000.-)	56,900.-	10,900.-	44,900.-
ราคาเด็กทารก [อายุไม่ถึง 2 ปีบริบูรณ์ ณ วันเดินทางกลับ] ท่านละ 10,500 บาท ราคานี้รวมรายการทัวร์ ตัวเครื่องบิน <u>ไม่มีราคาเด็ก</u> เนื่องจากเป็นราคาพิเศษ				

ราคาทัวร์ข้างต้นยังไม่รวมค่าทิปมัคคุเทศก์และคนขับรถรวม 1,500 บาท/ท่าน/ทริป
ขออนุญาตนำเก็บ ณ สนามบินวันแรก

**บริษัทขอสงวนสิทธิ์ในการสลับสถานที่ท่องเที่ยวในรายการตามความเหมาะสม ของสภาพ
อากาศ ณ วันเดินทาง เพื่อประโยชน์สูงสุดของลูกค้าเป็นสำคัญ**

วันแรก กรุงเทพฯ (สนามบินสุวรรณภูมิ) – โอซาก้า (สนามบินคันไซ) (TG622 : 23.59-07.30)

20.30 น. พร้อมกันที่สนามบินสุวรรณภูมิ ประตูหมายเลข 10 เคาน์เตอร์ U สายการบินไทย เจ้าหน้าที่ของบริษัท
ให้การต้อนรับและอำนวยความสะดวกด้านเอกสารและสัมภาระ

23.59 น. ออกเดินทางสู่ สนามบินคันไซ ประเทศญี่ปุ่น โดย สายการบินไทย เที่ยวบินที่ TG622
(สายการบินมีบริการอาหารและเครื่องดื่มบนเครื่อง)

วันที่สอง โอซาก้า (สนามบินคันไซ) – โอซาก้า - วัดคัตสึโอจิ(วัดคารุมะ) – มิเอะ - ชมงานประดับไฟ NABANA NO SATO - นาโงย่า

07.30 น. เดินทางถึง **สนามบินคันไซ** ประเทศญี่ปุ่น (เวลาท้องถิ่นเร็วกว่าเวลาประเทศไทย 2 ชม.) ผ่านขั้นตอนการตรวจคนเข้าเมือง ด่านศุลกากร และรับกระเป๋าเรียบร้อยแล้ว **[สำคัญมาก!!ไม่อนุญาตให้นำอาหารสดจำพวก เนื้อสัตว์ พืช ผัก ผลไม้ เข้าประเทศญี่ปุ่นหากฝ่าฝืนมีโทษจับปรับได้]**



เดินทางสู่ **วัดคัตสึโอจิ (Katsuoji Temple) หรือวัดคารุมะ** ซึ่งเป็น **วัดแห่งชัยชนะ** มีผู้คนนับถือบูชาตั้งแต่สมัยอดีตกาลจนถึงปัจจุบันและมีประวัติศาสตร์ยาวนานกว่า 1,300 ปี ภายในวัดมีตุ๊กตาคารุมะ เครื่องรางนำโชคจำนวนมากตั้งอยู่บริเวณโดยรอบ โดยผู้ที่มาเยือนซื้อไปแล้วอธิษฐานขอพร เมื่อคำอธิษฐานเป็นจริงจึงนำตุ๊กตาคารุมะกลับมาวางไว้ตามจุดต่างๆภายในบริเวณวัด วัดคัตสึโอจิแห่งนี้ล้อมรอบด้วยธรรมชาติจึงมีทัศนียภาพที่สวยงาม ถือเป็นจุดชมใบไม้เปลี่ยนสีที่มีชื่อเสียง **(การเปลี่ยนสีของใบไม้ขึ้นอยู่กับสภาพอากาศ)**

กลางวัน รับประทานอาหารกลางวัน ณ ร้านอาหาร **(มื้อที่ 1)**

เดินทางสู่ **เมืองมิเอะ จังหวัดมิเอะ (Mie)** มีแหล่งท่องเที่ยวที่มีทั้งธรรมชาติอันอุดมสมบูรณ์ที่ติดชายฝั่งทะเล และประวัติศาสตร์เก่าแก่จนถูกยกให้เป็นมรดกโลก เป็นจังหวัดที่เต็มเปี่ยมไปด้วยเสน่ห์ในทุกๆด้าน



ชม เทศกาลแสดงไฟ NABANA NO SATO เป็นงานประดับไฟที่สวยอลังการของญี่ปุ่น โดยมีไฮไลท์ คือ “อุโมงค์ไฟดาวล้านดวง” วิวดอกไม้้นานาพันธุ์ ซึ่งดอกไม้เป็นสิ่งดึงดูดใจหลักของงานประดับไฟ โดยแปลงสวนแบ่งออกเป็น 2 ส่วน มีดอกไม้และต้นไม้หลาย ๆ พันธุ์ ส่วนของสวน Begonia ขนาดใหญ่ที่มีดอกไม้เพียงอย่างเดียวมากกว่า 12,000 ชนิด บานสะพรั่งตลอดปี ส่วนในอาคารเรือนกระจกยักษ์มีพันธุ์ไม้ที่ปลูกในกระถางทั้งสวนดอกไม้ Andes และสวนดอกไม้ Begonia



เดินทางสู่เมืองนาโกย่า เป็นเมืองที่มีประวัติศาสตร์มายาวนาน เป็นเมืองใหญ่ที่สุดใน ภูมิภาคจูบุ ซึ่งอยู่ตรงกลางของประเทศญี่ปุ่น มีสถานที่ท่องเที่ยวมากมาย ทั้งสถานที่ท่องเที่ยวทางประวัติศาสตร์ และสถานที่ท่องเที่ยวทางธรรมชาติ

คำ **อิสระอาหารเย็นตามอัธยาศัย**

ที่พัก **NAGOYA HOTEL หรือเทียบเท่าระดับ 3 ดาว**

วันที่สาม **เมืองทาคายาม่า – เมืองเก่าทาคายาม่า (ชั้นมาจิ ชูจิ) – สะพานนากะบาชิ - ผ่าน
ชมทาคายาม่า จินยะ - เมืองนากาโน่ – คามิโคจิ – สะพานคัปปาบาชิ - แชน้ำแร่
ธรรมชาติ**

เช้า **รับประทานอาหารเช้า ณ ห้องอาหารของโรงแรม (มื้อที่ 2)**

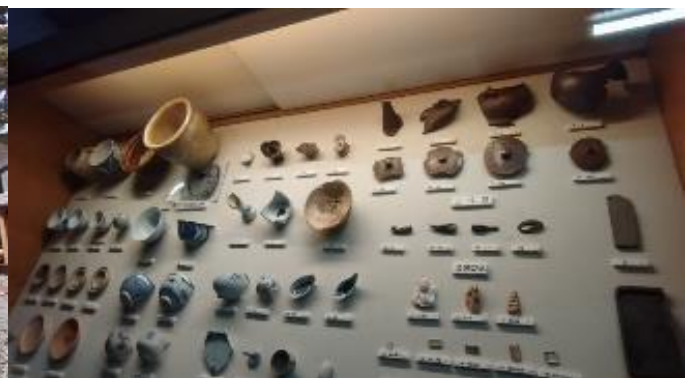
เมืองทาคายาม่า (TAKAYAMA) เป็นเมืองเล็ก ๆ ที่ตั้งอยู่จังหวัดกิฟุ ตัวเมืองมีสถานที่ท่องเที่ยวสำคัญ ๆ มีศิลปวัฒนธรรมและสถานปัตยกรรมแบบดั้งเดิมและมีธรรมชาติที่สวยงาม ทำให้ทาคายาม่าเป็นเมืองสวยอันดับต้น ๆ ของญี่ปุ่น



เมืองเก่าทาคายาม่า (Takayama Old town) หรือ ถนนชั้นมาจิชูจิ ซึ่งเป็นหมู่บ้านเก่าแก่สมัยเอโดะกว่า 300 ปีก่อน ที่ยังอนุรักษ์และคงสภาพเดิมได้เป็นอย่างดี อิสระให้ทุกท่านได้เดินเที่ยวและชื่นชมกับทัศนียภาพเมืองเก่าซึ่งเต็มไปด้วยบ้านเรือนโบราณ และร้านค้าหลากหลาย เช่น ร้านอาหาร ร้านขายของที่ระลึก ร้านงานศิลปะ



สะพานนาคะบาชิ (Nakabashi Bridge) สะพานสีแดงของย่านเมืองเก่า สะพานทอดข้ามแม่น้ำมิกากา
วะที่ไหลผ่านใจกลางเมือง สะพานแห่งนี้ถือเป็นสัญลักษณ์ของเมืองทาคายามา



ผ่านชม **ทาคายามา จินยะ** หรือ **ที่ว่าการอำเภอเก่าเมืองทาคายามา (ไม่รวมค่าเข้าชม)** ซึ่งเป็นจวนผู้ว่า
แห่งเมืองทาคายามา เป็นที่ทำงานและที่อยู่อาศัยของผู้ว่าราชการจังหวัดฮิเดะ เป็นเวลากว่า 176 ปี ภายใต้
การปกครองของโชกุนตระกูลกุกาวา ในสมัยเอโดะ ตัวอาคารเป็นทั้งสถานที่ราชการ ห้องรับแขก ห้อง
ประชุม รวมถึงห้องสอบสวนอีกด้วย ซึ่งปัจจุบันอาคารยังสมบูรณ์ แต่ละห้องปูเสื่อทาทามิอย่างสวยงาม

กลางวัน **รับประทานอาหารกลางวัน ณ ร้านอาหาร (มื้อที่ 3)**



เดินทางสู่ **คามิโคจิ** สถานที่พักผ่อนหย่อนใจที่มีชื่อเสียงมากด้วยทิวทัศน์ที่สวยงามโดยเฉพาะในฤดูใบไม้เปลี่ยนสี ท่านจะประทับใจกับธรรมชาติ เทือกเขา สายน้ำ อันสวยงาม แหล่งชมธรรมชาติยามใบไม้เปลี่ยนสีที่สวยงามที่สุดแห่งหนึ่งของญี่ปุ่น เพลิดเพลินกับทิวทัศน์ของ **สะพานคัปปาบาชิ** สัญลักษณ์ของคามิโคจิ ที่ทอดข้ามแม่น้ำอะซีสะเป็นสะพานแขวนที่ทำด้วยไม้หากยืนบนสะพานจะสามารถเห็นได้ทั้งเทือกเขาเยะเกะตะเกะและเทือกเขาโฮตากะทางด้านเหนือสวยงามมาก

เย็น รับประทานอาหารค่ำ ณ ห้องอาหารของโรงแรม (**มื้อที่ 4**)

ที่พัก **TAKAYAMA HOTEL หรือเทียบเท่าระดับ 3 ดาว [๕]**
ผ่อนคลายกับการเขื่อนเซ็นจากแร่ธรรมชาติสไตล์ญี่ปุ่น

วันที่สี่ **หมู่บ้านชิราคาวาโกะ – ร้านมิต Hamono-Ya Sansu - เกียวโต - ช้อปปิ้ง JR KYOTO SATATION**

เช้า รับประทานอาหารเช้า ณ ห้องอาหารของโรงแรม (**มื้อที่ 5**)

นำท่านเดินทางสู่ **หมู่บ้านมรดกโลกชิราคาวาโกะ** ซึ่งเป็นหมู่บ้านที่ยังคงอนุรักษ์บ้านสไตล์ญี่ปุ่นขนานแท้ดั้งเดิมและได้รับเลือกจากองค์การยูเนสโกให้เป็นมรดกโลกในเดือนธันวาคม ปี 1995 โครงสร้างของบ้านสามารถรองรับหิมะที่ตกหนักในช่วงฤดูหนาวได้ดี และรูปร่างของหลังคาเหมือนกับสองมือพนมของพระเจ้า จึงเรียกหมู่บ้านสไตล์นี้ว่า “กัสโซ” จะมีความยาวประมาณ 18 เมตร ความกว้าง 10 เมตร โดยจะมีจุดไฮไลต์ที่ไม่ควรพลาด เช่น **บ้านทรงโบราณคันดะ** เปิดเป็นพิพิธภัณฑ์ที่รวบรวมข้าวของเครื่องใช้ของอดีตเจ้าของบ้านไว้อย่างครบถ้วน, **บ้านกัสโซสิคุริ** เป็นบ้านญี่ปุ่นดั้งเดิมคลาสสิก, **วัดเมียว**

เซนจิ มีสถาปัตยกรรมแบบกัสโชซึคุริ ที่มีเอกลักษณ์ที่หาชมได้ยากมากๆในญี่ปุ่น, **ศาลเจ้าชิรากาวะ ฮาจิเม็ง** มีความเก่าแก่อยู่คู่กับหมู่บ้านแห่งนี้มาอย่างยาวนาน



กลางวัน รับประทานอาหารกลางวัน ณ ร้านอาหาร (มื้อที่ 6)



นำท่านเดินทางต่อไป **ร้านมีด Hamono-ya Sansu** เป็นร้านที่เครื่องมีดต้นตำหรับของเมืองเซกิ ซึ่งมี

ประวัติยาวนานกว่า 75 ปี สถานที่ที่ผลิตมิดได้คมสุด ๆ อีกทั้งยังเป็นเมืองที่มีชื่อเสียงเรื่องการตีดาบญี่ปุ่น อย่างดาบเซกิ สำหรับที่ร้านชั้นชุนนี่มีเครื่องใช้ของมีคมต่าง ๆ มากมายกว่า 3,000 ชิ้น ไม่ว่าจะเป็นมิดหรือ กรรไกรตัดแต่งกิ่งและสวน กรรไกรตัดเล็บ กรรไกรหลากหลายขนาด หรือมิดสำหรับทำครีวหลากหลายรูปแบบ ที่ช่วยให้การเตรียมวัตถุดิบของคุณง่ายขึ้นนอกจากนี้ยังมีดาบญี่ปุ่น ขนมและเครื่องตีเม็น ๆ จำหน่ายอีกด้วย พร้อมทั้งสามารถชมสุดยอดการแสดงดาบของวิชาอิโวกิริ ได้แบบใกล้ชิด ๆ ด้วยการใช้ดาบซามูไรฟัน จับเดี่ยวต้นไผ่ขาดเป็น 2 ท่อน!!

เดินทางสู่ **เมืองเกียวโต (Kyoto)** ซึ่งในอดีตเคยเป็นเมืองหลวงของประเทศญี่ปุ่น และยาวนานที่สุด คือ ตั้งแต่ปี ค.ศ. 794 จนถึง 1868 รวม ๆ 1,100 ปีเลยทีเดียว เมืองเกียวโตจึงเป็นเมืองที่มีสถานที่สำคัญ ๆ ที่เต็มไปด้วยประวัติศาสตร์และวัฒนธรรมดั้งเดิมของญี่ปุ่น



นำท่านเดินทางสู่ **สถานีรถไฟเกียวโต (JR KYOTO STATION)** เป็นสถานีรถไฟสายหลักของเกียวโต และเป็นหนึ่งในสถานีรถไฟที่ใหญ่ที่สุดของประเทศญี่ปุ่น มีการออกแบบอาคารให้ดูสมัยใหม่ และยังเป็นแหล่งศูนย์รวมร้านค้า ร้านอาหารมากมายตั้งอยู่เรียงรายทั้งด้านในและด้านนอกสถานี แถมที่นี้ยังมีศูนย์การค้า Porta ขนาดใหญ่ให้ได้ช้อปปิ้งกันอีกด้วย

เย็น **อิสระรับประทานอาหารเย็นตามอัธยาศัย**

ที่พัก **KYOTO HOTEL หรือเทียบเท่าระดับ 3 ดาว**

วันที่ห้า เกียวโต - วัดนันเซนจิ – กิจกรรมชงชา - มิตซึยุ เอาร์ทแล็ท พาร์ค คาโดมะ - โอซาก้า - ซัปโปโปะชิโนไชบาชิ

เช้า รับประทานอาหารเช้า ณ ห้องอาหารภายในโรงแรม (มื้อที่ 7)

นำท่านชม **วัดนันเซนจิ (Nanzenji Temple)** สร้างขึ้นเมื่อปี ค.ศ. 1291 โดยจักรพรรดิคาเมยามะ ตัวอาคารดั้งเดิมของวัดเคยได้รับความเสียหายจากเพลิงไหม้หลายครั้งและได้มีการสร้างขึ้นใหม่ แต่ก็ยังคงความงดงามไว้เช่นเดิม เป็นวัดนิกายเซ็นของศาสนาพุทธที่มีความสำคัญ โดยเป็นวัดที่มีอาณาบริเวณกว้างขวางมาก ๆ ภายในนั้นยังเป็นที่ตั้งของอีกหลายวัด โดยเป็นจุดชมใบไม้เปลี่ยนสีที่ได้รับความนิยมอย่างมากประมาณเดือนพฤศจิกายน (**การเปลี่ยนสีของใบไม้ขึ้นอยู่กับสภาพอากาศ**)



นำท่านร่วมทำ **กิจกรรมชงชา** โดยการชงชาตามแบบญี่ปุ่นนั้น มีขั้นตอนมากมาย เริ่มตั้งแต่การชงชา การจับถ้วยชาและการดื่มชา ทุกขั้นตอนนั้นล้วนมีขั้นตอนที่มีรายละเอียดที่ประณีตและสวยงามเป็นอย่างมาก และท่านยังมีโอกาสได้ลองชงชาด้วยตัวท่านเองอีกด้วย ซึ่งก่อนกลับให้ท่านอิสระเลือกซื้อของที่ฝากของที่ระลึกตามอัธยาศัย



กลางวัน **รับประทานอาหารกลางวัน ณ ร้านอาหาร (มือที่ 8)**

मितซุยุ เอท์เล็ท พาร์ค คาโดมะ เป็นช้อปปิ้งมอลล์แบบศูนย์การค้าอเนกประสงค์แห่งแรกที่สามารถเพิลิตเพลินกับ "ลาล่าพอร์ต" และ "เอท์เล็ท" ในเวลาเดียวกัน ภายในห้างมีร้านค้าแบรนด์ต่าง ๆ เช่น MICHAEL KORS, SEIKO, B.C STOCK, COACH และสินค้าอีกมากมายรวมถึงร้านอาหาร

เดินทางสู่ **โอซาก้า (Osaka)** เมืองที่มีขนาดเศรษฐกิจใหญ่เป็นอันดับสอง และมีประชากรมากเป็นอันดับสามของประเทศญี่ปุ่น ตั้งอยู่ในภูมิภาคคันไซบนเกาะฮนชู ในเขตจังหวัดโอซากะ

ช้อปปิ้ง **ชินไซบาชิ** เต็มไปด้วยความหลากหลายของร้านค้าและแบรนด์ดังมากมายตั้งอยู่ปะปนไปกับร้านค้าแบบดั้งเดิมของญี่ปุ่น ได้แก่ Apple Store, Dior, Chanel, Gucci, H&M, Hermès, Louis Vuitton และอื่น ๆ เรียกได้ว่าเป็นศูนย์รวมแทบจะทุกอย่างที่หือดังทั่วโลกเลยก็ว่าได้ นอกจากนี้แล้วยังมีสินค้าจำพวกอาหารและเครื่องดื่มหรือตุ๊กตาน่ารัก ๆ ก็มีให้เลือกซื้อเช่นกัน และนอกเหนือไปจากร้านค้าทันสมัยจากแบรนด์ต่าง ๆ แล้วที่ชินไซบาชิยังมี Shopping Arcade ที่เอาร้านค้าเล็ก ๆ มารวมไว้ภายใต้หลังคาเดียวกันมีเส้นทางยาวประมาณ 600 เมตรมีสินค้าให้เลือกสรรมากมาย อาทิ ชุดกิโมโนแบบดั้งเดิม, อัญมณีเครื่องประดับและร้านหนังสือ เป็นแหล่งที่ตั้งของห้างสรรพสินค้าชื่อดังและร้านค้ามากมายให้ท่านได้ช้อปปิ้งได้จุใจ



ที่พัก **OSAKA HOTEL หรือเทียบเท่าระดับ 3 ดาว**

วันที่หก **ปราสาทโอซาก้า(ด้านนอก) - อีออน มอลล์ริงกุ เซ็นนิน - โอซาก้า (สนามบินคันไซ) -
กรุงเทพฯ (สนามบินสุวรรณภูมิ) (TG673 : 17.35-21.25)**

เช้า **รับประทานอาหารเช้า ณ ห้องอาหารภายในโรงแรม (มื้อที่ 9)**



นำท่านชม **ด้านนอก** ของ **ปราสาทโอซาก้า (Osaka Castle)** ซึ่งถือได้ว่าเป็นสัญลักษณ์ของเมือง สัมผัสความยิ่งใหญ่ของยุคสมัยที่โชกุนโตโยโตมิ ปกครองและออกคำสั่งให้ก่อสร้างปราสาทแห่งนี้ นับเป็นแลนด์มาร์กอันดับหนึ่งของโอซาก้าที่ต้องมาเยือนสักครั้ง และยังเป็นจุดชมใบไม้เปลี่ยนสีที่มีชื่อเสียงของเมืองโอซาก้า (**การเปลี่ยนสีของใบไม้ขึ้นอยู่กับสภาพอากาศ**)

กลางวัน **อิสระอาหารกลางวันตามอัธยาศัย**

จากนั้นนำท่านช้อปปิ้ง **อออน มอลล์ริงกุ เซ็นนัน (Aeon Mall Rinku Sennan)** ห้างสรรพสินค้าที่มีสาขาอยู่ทั่วประเทศญี่ปุ่น มีร้านค้าที่หลากหลายมากกว่า 150 ร้าน เช่น MUJI, 100 yen shop, Sanrio store, Capcom games arcade , ร้านขายเครื่องกีฬา และซูเปอร์มาร์เก็ตขนาดใหญ่ ให้ท่านได้เก็บจัดการลิสต์ของฝากมาจากคนที่บ้านได้อย่างครบครันเต็มที่

สมควรแก่เวลาเดินทางนำท่านเดินทางสู่**สนามบินคันไซ**

ถึง **สนามบินคันไซ** ทำการเช็คอิน และโหลดกระเป๋าสัมภาระ

17.35 น. ออกเดินทางสู่ กรุงเทพฯ โดย**สายการบินไทย** เที่ยวบินที่ **TG673**
(**สายการบินมีบริการอาหารและเครื่องดื่มบนเครื่อง**)

21.25 น. เดินทางถึง **สนามบินสุวรรณภูมิ** กรุงเทพฯ โดยสวัสดิภาพ พร้อมความประทับใจ

อัตรานี้รวม



✓ ค่าตั๋วเครื่องบินชั้นประหยัด ไป-กลับ พร้อมกันทั้งคณะ



✓ ค่าภาษีสนามบิน



✓ ค่าน้ำหนักกระเป๋าสัมภาระท่านละ 1 ชิ้น ชิ้นละไม่เกิน 25 ก.ก.



✓ ค่าที่พักตามที่ระบุในรายการ (พักห้องละ 2-3 ท่าน)



✓ ประกันอุบัติเหตุระหว่างการเดินทาง วงเงินคุ้มครองสูงสุด 1,000,000 บาท
คุ้มครองทุกช่วงอายุ ตามเงื่อนไขของกรมธรรม์ (ไม่รวมประกันสุขภาพ ซึ่งท่านสามารถซื้อเพิ่มได้)



✓ ค่าอาหารตามมือที่ระบุในรายการ



✓ ค่าจ้างมัคคุเทศก์บริการตลอดการเดินทาง



✓ ค่ารถรับ-ส่ง และนำเที่ยวตามรายการ



✓ ค่าเข้าชมสถานที่ต่างๆ ตามรายการ



✓ ภาษีมูลค่าเพิ่ม 7% (เฉพาะค่าบริการ)

อัตรานี้ไม่รวม



✗ ค่าทำหนังสือเดินทางไทย เอกสารต่างด้าวต่างๆ และการยื่นเรื่อง เข้า-ออก
ประเทศไทยของชาวต่างชาติ (ถ้ากรณีทางรัฐบาลญี่ปุ่นประกาศให้กลับมาใช้วีซ่า
ผู้เดินทางจะต้องเสียค่าใช้จ่ายเพิ่มในการขอวีซ่าตามที่ สถานทูตกำหนด)



✗ ค่าใช้จ่ายอื่นๆ ที่นอกเหนือที่ระบุ อาทิเช่น ค่าอาหาร-เครื่องดื่ม นอกเหนือจากรายการ
ค่าชक्रิต ค่าโทรศัพท์ ค่ามินิบาร์ในห้องและค่าพาหนะต่างๆ ที่ไม่ได้ระบุในรายการ



✗ ค่าภาษีน้ำมัน ที่สายการบินเรียกเก็บเพิ่ม ภายหลังจากทางบริษัทฯ
ได้ออกตั๋วเครื่องบินไปแล้ว ซึ่งลูกค้าต้องชำระส่วนต่างเพิ่ม

1. เงื่อนไขการจอง

1.1 กรุณาชำระมัดจำ ท่านละ 25,000 บาท ภายใน 36 ชม หลังจากทำการจอง พร้อมจัดส่งเอกสารการจองมายังบริษัทฯ

- กรณีลูกค้าทำการจองก่อนวันเดินทางภายใน 30 วัน ทางบริษัทฯ ขอสงวนสิทธิ์ในการเก็บค่าทัวร์เต็มจำนวน
- โดยทุกการจองจะได้รับการยืนยันสิทธิ์สำรองที่นั่ง เมื่อมีการชำระมัดจำแล้ว เท่านั้น

1.2 กรุณาชำระค่าทัวร์ส่วนที่เหลือ 35 วัน ก่อนออกเดินทาง หากไม่ชำระตามที่กำหนด ทางบริษัทฯ ถือว่าท่านยกเลิกการเดินทางโดยอัตโนมัติ ไม่มีเงื่อนไขใดๆ และขออนุญาตให้สิทธิ์การจองแก่ลูกค้าท่านอื่นที่อยู่ลำดับถัดไป

1.3 เมื่อชำระเงินในแต่ละส่วนแล้ว โปรดส่งสำเนาการโอนเงิน พร้อมระบุชื่อพนักงานขายมาทางอีเมล พร้อมทั้งส่ง สำเนาหนังสือเดินทาง (Passport) พร้อมยืนยันว่า ต้องการเดินทางท่องเที่ยวทวีปใด วันที่ใด ไปกับใครบ้าง, เบอร์โทร หากไม่ส่งสำเนาหนังสือเดินทาง (Passport) มาให้ ทางบริษัทฯ ขอสงวนสิทธิ์ไม่รับผิดชอบค่าเสียหาย อันเกิดจากความผิดพลาดจากการสะกด ชื่อ-นามสกุล และอื่นๆ เพื่อใช้ในการจองตั๋วเครื่องบิน) ทั้งนี้เพื่อความถูกต้องในการดำเนินการจองตั๋วเครื่องบิน ที่ถูกต้องเป็นสำคัญ และ ป้องกันการผิดพลาดที่อาจก่อให้เกิดค่าเสียหายเพิ่มเติมได้

**** กรุณาศึกษารายการทัวร์ และเงื่อนไขการให้บริการโดยละเอียด เพื่อผลประโยชน์สูงสุดในการใช้บริการของท่าน เนื่องจาก เมื่อท่านชำระเงินครบจำนวนหรือมัดจำบางส่วนแล้ว ทางบริษัทฯ ถือว่าท่านได้ยอมรับเงื่อนไขการบริการ และข้อตกลงต่างๆที่ได้ ระบุไว้ทั้งหมดในโปรแกรมการเดินทางนั้นๆ ****

2. เงื่อนไขการยกเลิก บริษัทใช้เงื่อนไขตามกรมการท่องเที่ยว

กรณีที่ผู้เดินทางต้องการขอยกเลิกการเดินทาง หรือเลื่อนการเดินทาง ผู้เดินทางจะต้องส่งเอกสารยกเลิกการเดินทางเป็นลายลักษณ์อักษรมายังบริษัท โดย E MAIL หรือ LINE พร้อมแจ้งให้เจ้าหน้าที่บริษัทรับทราบ **(ทางบริษัทไม่ขอรับยกเลิกการจอง ผ่านทางโทรศัพท์ไม่ว่ากรณีใดๆ)**

ตาม “ประกาศคณะกรรมการธุรกิจนำเที่ยวและมัคคุเทศก์ เรื่อง หลักเกณฑ์เกี่ยวกับการกำหนดอัตราการจ่ายเงินค่าบริการคืนให้แก่นักท่องเที่ยว พ.ศ. 2563”

2.1 ยกเลิก **ไม่น้อยกว่า 30 วันก่อนการเดินทาง** (ไม่นับวันเดินทาง) คืนเงินค่าทัวร์ หลังหักค่าใช้จ่ายที่เกิดขึ้นจริงเพื่อการเตรียมการนำเที่ยว ทั้งหมด เช่น ค่ามัดจำตัวเครื่อง ค่าบริการแลนด์ ต่างประเทศ เป็นต้น”

2.2 ยกเลิก **ไม่น้อยกว่า 15-29 วันก่อนเดินทาง** (ไม่นับวันเดินทาง) คืนเงินร้อยละ 50 ของค่าทัวร์ทั้งหมด หลังหักค่าใช้จ่ายที่เกิดขึ้นจริงเพื่อการเตรียมการนำเที่ยว

2.3 ยกเลิก **น้อยกว่า 15 วันก่อนการเดินทาง** ทางบริษัทฯ ขอสงวนสิทธิ์ ไม่สามารถคืนเงินค่าทัวร์ได้ทั้งหมด

2.4 การยกเลิกเดินทางกับกรุ๊ปที่ออกเดินทางช่วงเทศกาลวันหยุด เช่น ปีใหม่, สงกรานต์ เป็นต้น บางสายการบินมีการรันตีมัดจำที่นั่งกับสายการบินและค่ามัดจำที่พัก รวมถึงเที่ยวบินพิเศษ เช่น CHARTER FLIGHT จะไม่มีการคืนเงินมัดจำ หรือ ค่าทัวร์ทั้งหมดที่ชำระแล้ว ไม่ว่าจะยกเลิกด้วยกรณีใดๆ

ข้อมูลเพิ่มเติมเกี่ยวกับ ตัวเครื่องบิน

- กรณีที่ท่านมีความประสงค์จะต้องการปรับเปลี่ยนระดับชั้นที่นั่ง จาก ชั้นประหยัด (Economy Class) เป็นชั้นธุรกิจ (Business Class) โดยใช้คะแนนจากบัตรสะสมไมล์ **จะต้องดำเนินการล่วงหน้าก่อนเดินทางอย่างน้อย 7 วัน และ ต้องดำเนินการที่เคาน์เตอร์ของสายการบิน ณ วันเดินทาง และชำระเงินเพื่ออัปเกรดที่นั่งด้วยตัวท่านเอง เท่านั้น**
- ในการเดินทาง ผู้โดยสารจะต้องเดินทางไป-กลับพร้อมกันเป็นหมู่คณะเท่านั้น หากต้องการเลื่อนวันเดินทางกลับก่อน (หรือหลัง) ท่านจะต้องชำระค่าใช้จ่ายส่วนต่างที่สายการบิน และบริษัททัวร์เรียกเก็บเพิ่มเติมก่อนออกตัวโดยสาร
- **การจัดที่นั่งบนเครื่องบิน จะเป็นไปตามที่สายการบินเป็นผู้กำหนด ซึ่งทางบริษัทฯ ไม่สามารถเข้าไปจัดการได้แต่อย่างใด**
- ในกรณีที่ลูกค้าต้อง **ออกตัวโดยสารเครื่องบินภายในประเทศ** กรุณาติดต่อเจ้าหน้าที่ของบริษัทฯล่วงหน้าทุกครั้ง เพื่อตรวจสอบความถูกต้องของ Detail flight และ เพื่อยืนยันว่ากรุ๊ปออกเดินทางแน่นอนแล้ว และผู้เดินทางจะต้องมาถึงสนามบินอย่างน้อย 4 ชม. ก่อนการเดินทาง มิฉะนั้นทางบริษัทฯ จะไม่รับผิดชอบใดๆ หากมีความเสียหายเกิดขึ้น

ข้อมูลเพิ่มเติมเรื่องสัมภาระ

- สำหรับน้ำหนักของสัมภาระที่ทางสายการบินอนุญาตให้บรรทุกได้ต่อเครื่องบิน คือ 25 กิโลกรัม (สำหรับผู้โดยสารชั้นประหยัด / ECONOMY CLASS PASSENGER) การเรียกเก็บค่าธรรมเนียมน้ำหนักที่เกินเพิ่มเป็นสิทธิของสายการบิน ที่ท่านไม่อาจปฏิเสธได้ (ท่านจะต้องชำระในส่วนที่โดนเรียกเก็บเพิ่ม)
- สำหรับกระเป๋าสัมภาระที่ทางสายการบินอนุญาตให้นำขึ้นเครื่องได้ ต้องมีน้ำหนักไม่เกิน 7 กิโลกรัม และมีความกว้าง+ยาว+สูง ไม่เกิน 115 เซนติเมตร หรือ 25 เซนติเมตร (9.75 นิ้ว) x 56 เซนติเมตร (21.5 นิ้ว) x 46 เซนติเมตร (18 นิ้ว)
- กรณีที่ต้องเดินทางด้วยสายการบินภายในประเทศ น้ำหนักของกระเป๋าอาจจะถูกกำหนดให้ต่ำกว่ามาตรฐานได้ ทั้งนี้ขึ้นอยู่กับข้อกำหนดของแต่ละสายการบิน ทางบริษัทฯ ขอสงวนสิทธิ์ไม่รับผิดชอบต่อส่วนต่างของค่าใช้จ่ายที่สัมภาระน้ำหนักเกิน (ท่านต้องชำระในส่วนที่โดนเรียกเก็บเพิ่ม)
- ทางบริษัทฯ ไม่รับผิดชอบต่อกรณีเกิดการสูญหาย, สูญหายของกระเป๋า และสัมภาระของผู้โดยสาร ในทุกกรณี

คุณสมบัติการเข้าประเทศญี่ปุ่น (สำหรับกรณีการเข้าประเทศญี่ปุ่นตามมาตรการยกเว้นวีซ่า)






1. หนังสือเดินทางอิเล็กทรอนิกส์ที่ยังมีอายุการใช้งานเหลืออยู่ **ไม่น้อยกว่า 6 เดือน** นับถึงวันเดินทางกลับ
2. กิจกรรมใดๆ ที่จะกระทำในประเทศญี่ปุ่นจะต้องไม่เป็นสิ่งที่ขัดต่อกฎหมาย และเข้าข่ายคุณสมบัติเพื่อการพำนักระยะสั้น
3. ในขั้นตอนการขอเข้าประเทศ จะต้องระบุระยะเวลาการพำนักไม่เกิน 15 วัน
4. เป็นผู้ที่ไม่มีประวัติการถูกส่งตัวกลับจากประเทศญี่ปุ่น หรือมีได้อยู่ในระยะเวลาของการถูกปฏิเสธไม่ให้เข้าประเทศ และไม่เข้าข่ายคุณสมบัติที่อาจจะถูกปฏิเสธไม่ให้เข้าประเทศ

ข้อมูลเพิ่มเติมเกี่ยวกับ โรงแรมที่พัก



โรงแรมตามมาตรฐานประเทศญี่ปุ่น

- โรงแรมในประเทศญี่ปุ่นส่วนใหญ่ห้องพักมีขนาดเล็ก
- โดยปกติแล้วโรงแรมจะจัดห้องพักสำหรับสองท่าน เป็นห้องพักเตียงคู่ (TWN) หรือประเภทเตียงดับเบิล (DBL)
ในกรณีนี้ จะขึ้นอยู่กับประเภทห้องพักโรงแรมนั้นๆ
- โรงแรมประเภทเรียวกังจะมีห้องพักเป็นแบบ Western Style (เตียง) หรือ Japanese Style (เบาะ futon)
ขึ้นอยู่กับจัดการของทางโรงแรม
- หากท่านมีความประสงค์จะพัก 3 ท่านต่อห้อง (ห้องเตียงคู่+ที่นอนเสริม) ท่านต้องยอมรับในพื้นที่อันจำกัดของห้องพัก
- ในกรณีห้องพักเดี่ยว 1 ท่าน SGL (1เตียง) หากวันเข้าพักห้อง1เตียงมีไม่เพียงพอ ทางโรงแรมอาจจัดห้องพัก 2เตียงให้กับท่าน

ประเภทห้องพัก (เด็กอายุตั้งแต่ 6 ปีขึ้นไป ต้องใช้เตียง)	โปรดทำความเข้าใจในรายละเอียดของห้องพัก **ห้องพักต่างประเภทอาจจะไม่ได้อยู่ในชั้นเดียวกัน**	
 3.5 - 5 ฟุต 1 เตียง	ห้องพักเดี่ยว SINGLE BED ROOM (SGL)	ห้องพักสำหรับ 1 ท่าน มีค่าใช้จ่ายเพิ่มจากค่าทัวร์
 3 - 3.5 ฟุต 2 เตียง	ห้องพักเตียงคู่ TWIN BED ROOM (TWN)	ห้องพักสำหรับ 2 ท่าน
 5 ฟุต 1 เตียง	ห้องพักเตียงดับเบิล DOUBLE BED ROOM (DBL)	ห้องพักสำหรับ 2 ท่าน ห้องพักมีจำนวนน้อยและ อาจมีขนาดห้องเล็กกว่าห้อง TWN
 3 - 3.5 ฟุต 2 เตียง + 1 ที่นอนเสริม	ห้องพักสำหรับสามท่าน (ที่นอนเสริม) TRIPLE BED ROOM (TRP)	ห้องพักสำหรับ 3 ท่าน **หมายเหตุ**
<p>**ในกรณีที่ท่านจองห้องพักแบบ TRIPLE [2 เตียง + 1 ที่นอนเสริม] แล้วทางโรงแรมไม่สามารถจัดหาห้องพักแบบ TRIPLE ได้ ทางบริษัทขอสงวนสิทธิในการจัดห้องพักแบบ แยก 2 ห้อง คือ [1 TWN/DBL+1 SGL] แทน **</p> 		

หมายเหตุ

1. จำนวนผู้เดินทางต้องมี**ขั้นต่ำ 10 ท่าน** ขึ้นไปต่อกรุ๊ป มิฉะนั้น ทางบริษัทขอสงวนสิทธิ์ในการงดออกเดินทางและเลื่อนการเดินทางไปในวันอื่นต่อไป โดยทางบริษัทฯ จะแจ้งให้ท่านทราบล่วงหน้า นอกจากนี้ผู้เดินทางทุกท่านยินดีที่จะชำระค่าบริการเพิ่มเพื่อให้คณะเดินทางได้ ทางเรายินดีที่จะประสานงานในการเดินทางตามประสงค์ให้ท่านต่อไป
2. ขอสงวนสิทธิ์การเก็บค่าน้ำมันและภาษีสนามบินทุกแห่งเพิ่ม หากสายการบินมีการปรับขึ้นก่อนวันเดินทาง
3. กรณีที่สายการบินประกาศยกเลิกเที่ยวบิน บริษัทจะพยายามจัดการทดแทนด้วยเที่ยวบินใกล้เคียงตามความเหมาะสมและจะเรียนแจ้งทุกครั้งที่ได้รับการแจ้งมาจากสายการบิน
4. บริษัทฯ จะไม่รับผิดชอบใดๆ ทั้งสิ้น หากเกิดกรณีความล่าช้าจากสายการบิน, การประท้วง, การนัดหยุดงาน, การก่อการจลาจล, ภัยธรรมชาติ, **โรคระบาด**, การนำสิ่งของผิดกฎหมาย ซึ่งอยู่นอกเหนือความรับผิดชอบของบริษัทฯ
5. บริษัทฯ จะไม่รับผิดชอบใดๆ ทั้งสิ้น หากเกิดสิ่งของสูญหาย อันเนื่องเกิดจากความประมาทของท่านอันเกิดจากการโจรกรรม และ อุบัติเหตุจากความประมาทของนักท่องเที่ยวเอง
6. บริษัทฯ ขอสงวนสิทธิ์ในการเปลี่ยนแปลงรายการโดยมีต้องแจ้งล่วงหน้า ทั้งนี้ขึ้นอยู่กับสภาวะอากาศ การเมือง สายการบิน และราคาอาจเปลี่ยนแปลงได้ตามความเหมาะสม ทั้งนี้ขึ้นอยู่กับอัตราแลกเปลี่ยนของเงินสกุล (เยน) โดยมิต้องแจ้งให้ทราบล่วงหน้า
7. การบริการของรถบัสนำเที่ยวญี่ปุ่น ตามกฎหมายประเทศญี่ปุ่น **สามารถให้บริการวันละ 10 ชั่วโมง** มิอาจเพิ่มเวลาได้ โดยมีคนขับรถและคนขับจะเป็นผู้บริหารเวลาตามความเหมาะสม ทั้งนี้ขึ้นอยู่กับสภาพการจราจรในวันเดินทางนั้นๆ เป็นหลัก จึงขอสงวนสิทธิ์ในการปรับเปลี่ยนเวลาท่องเที่ยวตามสถานที่ในโปรแกรมการเดินทาง อีกทั้งโปรแกรมอาจจะมีการปรับเปลี่ยนตามความเหมาะสมของสภาพอากาศและฤดูกาล ทั้งนี้เพื่อความปลอดภัยของนักท่องเที่ยวเป็นสิ่งสำคัญ
8. กรณีที่กองตรวจคนเข้าเมืองทั้งกรุงเทพฯ และในต่างประเทศ ปฏิเสธมิให้เดินทางออก หรือ เข้าประเทศที่ระบุไว้ในรายการเดินทาง บริษัทฯ ขอสงวนสิทธิ์ที่จะไม่คืนค่าทัวร์ไม่ว่ากรณีใดๆ ทั้งสิ้น
9. เมื่อท่านออกเดินทางไปกับคณะแล้ว ถ้าท่านงดการใช้บริการรายการใดรายการหนึ่ง หรือไม่เดินทางพร้อมคณะถือว่าท่านสละสิทธิ์ ไม่อาจเรียกร้องค่าบริการและเงินมัดจำคืน ไม่ว่ากรณีใดๆ ทั้งสิ้น
10. กรณีลูกค้าที่จองเฉพาะทัวร์ไม่รวมบัตรโดยสารเครื่องบิน (จอยด์แลนด์ทัวร์ ซื้อตั๋วเครื่องบินแยกเอง) ในวันเริ่มทัวร์ (วันที่หนึ่ง) ท่านจะต้องมารอคณะที่นั่น ทางบริษัทไม่สามารถให้คณะรอท่านได้ ไม่ว่ากรณีใดๆ ก็ตาม กรณี **“ไฟล์ทของท่านถึงช้ากว่าคณะ”** และยืนยันเดินทาง ท่านจะต้องเดินทางตามคณะไปยังเมือง หรือสถานที่ท่องเที่ยวที่คณะอยู่ในเวลานั้นๆ กรณีนี้ จะมีค่าใช้จ่ายเพิ่ม ท่านจำเป็นต้องชำระค่าใช้จ่ายที่ใช้ในการเดินทางด้วยตนเองทั้งหมดเท่านั้น ไม่ว่ากรณีใดก็ตาม และทางบริษัทขอสงวนสิทธิ์ไม่สามารถชดเชย หรือทดแทน หากท่านไม่ได้ท่องเที่ยวเมืองหรือสถานที่ท่องเที่ยวใดๆ สถานที่หนึ่ง ทุกกรณี เนื่องจากเป็นการชำระแบบเหมาจ่ายกับตัวแทนทั้งหมดแล้ว
11. กรณี **“หญิงตั้งครรภ์”** ท่านจะต้องมีใบรับรองแพทย์ ระบุชัดเจนว่าสามารถเดินทางออกนอกประเทศได้ รวมถึงรายละเอียดอายุครรภ์ที่ชัดเจน สิ่งนี้อยู่เหนือการควบคุมของบริษัทฯ