



# ทัวร์คุณชาย

บริษัท คุณชาย ออล อิน วัน จำกัด

99/530 หมู่ที่ 6 ตำบลบางแขม อำเภอเมืองนครปฐม จ.นครปฐม 73000

✉ tourkunchay@gmail.com ☎ 098 641 9654 📞 lisaintertravel



ใบอนุญาต 11/07011

GO1DAD-VZ109  
GO VIETNAM

## คานั่ง ไร่ ฮอยอัน เสน่ห์เมืองแห่ง มรดกโลก พักบานาฮิลล์ 4วัน 3คืน

**ฟรี**  
ประกัน  
สุขภาพ  
และอุบัติเหตุ  
คุ้มครองสูงสุด  
3,000,000  
\* เงื่อนไขเป็นไปตามที่บริษัทกำหนด  
ความคุ้มครองเป็นไปตามกรมธรรม์ประกันภัย



เจ้าแม่กวนอิม

เรือกระด้ง

พระราชวังเว้



POP MART

เมนูพิเศษ บุฟเฟ่ต์ นานาชาติบนบานาฮิลล์ และ บุฟเฟ่ต์ BBQ ซาบู

- นั่งรถสามล้อสีโคล่ ชมเมืองเว้เสน่ห์เมืองแห่ง มรดกโลก
- ล่องเรือมังกร พร้อมฟังดนตรีพื้นเมืองเว้ แวะถ่ายรูป หมู่บ้านรูปหลากสี
- นั่งกระเช้าขึ้น ยอดเขาบานาฮิลล์ เพลิดเพลินกับ สวนสนุกแฟนตาซีปาร์ค
- ถ่ายภาพกับสะพานโกเต้นบรีดจ์ แบบ Exclusive สำหรับท่านที่พักบนบานาฮิลล์
- ชมเมืองฮอยอัน, นั่งเรือกระด้ง • ชมสะพานมังกร • ซุปป์ปิ้ง ตลาดฮาน
- สักการะเจ้าแม่กวนอิม ณ วัดลินห่ง

เดินทาง

**ต.ค.-มี.ค. 68**

เริ่มต้น

# 14,900



**พักบานาฮิลล์ 1 คืน  
ไร่ 1 คืน คานั่ง 1 คืน**



# Go Vietnam

## เวียดนามกลาง

### ดานัง เว้ ฮอยอัน บาน่าฮิลล์ 4 วัน 3คืน

โดยสายการบิน VietJet Air (VZ)

- « บั๊งรดสามล้อซิคอล์ ชมเมืองเว้, ล่องเรือมังกร ชมดนตรีพื้นเมืองเว้ แวะถ่ายรูปหมู่บ้านรูปหลากสี
- « บั๊งกระเช้าขึ้น ยอดเขาบานาฮิลล์ เพลิดเพลินกับ สวนสนุกแพนตาซีปาร์ค ถ่ายภาพกับแลนด์มาร์ค สะพานโกเด็นบริดจ์ Exclusive สำหรับท่านที่พักบนบานาฮิลล์
- « พักบานาฮิลล์ 1 คืน
- « ชมเมืองโบราณเมืองฮอยอัน, บั๊งเรือกระด้ง สุดตื่นเต้น, ชมสะพานมังกร ไอไลท์เมืองดานัง
- « สักการะเจ้าแม่กวนอิม ณ วัดลินห์ฮิ่ง ซุปบิ่ง ตลาดฮาน
- « เมนูพิเศษ บุฟเฟ่ต์ นานาชาติบนบานาฮิลล์ และ บุฟเฟ่ต์ BBQ ชาบู

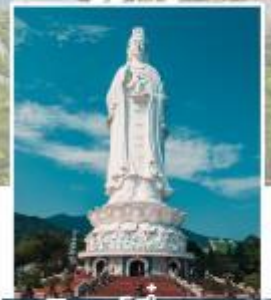


เว้ พระราชวังไดโน้ย



ฮอยอัน

88776



ลินห์ฮิ่ง

เริ่มต้น  
**14,900.-**  
บาท/ท่าน

DAY	โปรแกรมการเดินทาง	อาหาร			โรงแรม
		เช้า	เที่ยง	เย็น	
DAY 1	กรุงเทพฯ (ท่าอากาศยานสุวรรณภูมิ) • ดานัง (ท่าอากาศยานนานาชาติดานัง) • เว้ • นั่งรถสามล้อซีโคต • พระราชวังไดโน้ย (ถ่ายรูปหน้า) • ลงเรือมังกรล่องแม่น้ำหอม ชมการแสดงจักรพรรดิบนเรือ (VZ960 : 10.50-12.30)	✈	✓	✓	Thanh Lich , Cherish , Parkview หรือเทียบระดับ 4 ดาว
DAY 2	วัดเทียนมู่ พระเจดีย์เทียนมู่ • หมู่บ้านรูปหลากสี • ร้านเยื่อไผ่ • บานาฮิลล์ • โซนสวนดอกไม้ • โซนสวนสนุก • จัตุรัสแห่งดวงดาว	✓	Seafood	บุฟเฟ่ต์นานาชาติ	Mercure Danang French Village Bana Hills หรือเทียบระดับ 4 ดาว
DAY 3	สะพานโกเต้นบริดจ์ • ซุปปิ้งร้านผ้าไหม • หมู่บ้านแกะสลักหินอ่อน • หมู่บ้านกิมทาน • ล่องเรือกระดุง • เมืองโบราณฮอยอัน • สะพานแห่งความรัก • รูปปั้นปลามังกร • สะพานมังกร	✓	✓	ปิ้งย่าง ชาบู	หรือเทียบระดับ 4 ดาว
DAY 4	วัดลินท้อ • ซุปปิ้งร้านกาแฟ • ท่าอากาศยานนานาชาติดานัง • กรุงเทพฯ (ท่าอากาศยานสุวรรณภูมิ) (VZ961 : 13.15-14.55)	✓	ขนมปังเวียดนาม	✈	

\*\* รายการทัวร์ข้างต้นอาจมีการเปลี่ยนแปลงตามความเหมาะสม \*\*

**Vietjet Air**

(สำภาระโหลดใต้เครื่องไม่เกิน 20 กก./ ท่าน/ 1ใบ และ ขึ้นเครื่อง ไม่เกิน 7กก.)

**vietjet AIR**

## VZ960

กรุงเทพมหานคร (BKK)



ดานัง (DAD)

10:50

12:30

ท่าอากาศยานสุวรรณภูมิ

ท่าอากาศยานนานาชาติดานัง

## VZ961

ดานัง (DAD)



กรุงเทพมหานคร (BKK)

13:15

14:55

ท่าอากาศยานนานาชาติดานัง

ท่าอากาศยานสุวรรณภูมิ

## อัตราค่าบริการ

วันเดินทาง	ราคาทัวร์/ท่าน พักห้องละ 2 ท่าน	ราคาทัวร์/ท่าน พักห้องละ 3 ท่าน บนบาน่าฮิลล์ FAMILY BUNK	เด็กทารก INF (อายุต่ำกว่า 2 ขวบ *เดินทางไป-กลับ ไม่เกิน 2 ขวบ)	ไม่รวมตัวเครื่องบิน (JOIN LAND) *กรุณาติดต่อเจ้าหน้าที่	ราคาพักเดี่ยว (Single room) ชำระเงินเพิ่ม
25-28 ต.ค. 67	14,900.-	15,200.-	3,500.-	11,900.-	4,500.-
01-04 พ.ย. 67	15,900.-	16,200.-	3,500.-	12,900.-	4,500.-
07-10 พ.ย. 67	15,900.-	16,200.-	3,500.-	12,900.-	4,500.-
09-12 พ.ย. 67	15,900.-	16,200.-	3,500.-	12,900.-	4,500.-
21-24 พ.ย. 67	15,900.-	16,200.-	3,500.-	12,900.-	4,500.-

28 พ.ย. – 01 ธ.ค. 67	15,900.-	16,200.-	3,500.-	12,900.-	4,500.-
30 พ.ย. – 03 ธ.ค. 67	15,900.-	16,200.-	3,500.-	12,900.-	4,500.-
07-10 ธ.ค.67 วันรัฐธรรมนูญ	16,900.-	17,200.-	3,500.-	13,900.-	4,500.-
12-15 ธ.ค.67	15,900.-	16,200.-	3,500.-	12,900.-	4,500.-
14-17 ธ.ค.67	15,900.-	16,200.-	3,500.-	12,900.-	4,500.-
29ธ.ค.-01ม.ค.68 เทศกาลปีใหม่	21,900.-	22,200.-	4,500.-	18,900.-	6,500.-
04-07 ม.ค.68	15,900.-	16,200.-	3,500.-	12,900.-	4,500.-
09-12 ม.ค.68	15,900.-	16,200.-	3,500.-	12,900.-	4,500.-
25-28 ม.ค.68	15,900.-	16,200.-	3,500.-	12,900.-	4,500.-
30ม.ค.-02ก.พ.68 ช่วงเทศกาลตรุษจีน	15,900.-	16,200.-	3,500.-	12,900.-	4,500.-
01-04 ก.พ.68	15,900.-	16,200.-	3,500.-	12,900.-	4,500.-
08-11 ก.พ.68	15,900.-	16,200.-	3,500.-	12,900.-	4,500.-
13-16 ก.พ.68	15,900.-	16,200.-	3,500.-	12,900.-	4,500.-
15-18 ก.พ.68	15,900.-	16,200.-	3,500.-	12,900.-	4,500.-
22-25 ก.พ.68	15,900.-	16,200.-	3,500.-	12,900.-	4,500.-
28ก.พ-03มี.ค.68	15,900.-	16,200.-	3,500.-	12,900.-	4,500.-
01-04 มี.ค.68	15,900.-	16,200.-	3,500.-	12,900.-	4,500.-
06-09 มี.ค.68	15,900.-	16,200.-	3,500.-	12,900.-	4,500.-
13-16 มี.ค.68	15,900.-	16,200.-	3,500.-	12,900.-	4,500.-
15-18 มี.ค.68	15,900.-	16,200.-	3,500.-	12,900.-	4,500.-

**\*\* อัตรานี้ไม่รวมค่าทิปคนขับรถ มัคคุเทศก์ท้องถิ่น ท่านละ 1,500 บาท/ท่าน \*\***

**อัตราค่าบริการนี้เฉพาะพาสปอร์ตไทยเท่านั้น!! [ ในกรณีพาสปอร์ตต่างชาติ จ่ายเพิ่ม ท่านละ 3,000 บาท]**

**\*\*\*โปรแกรมอาจจะมีการปรับเปลี่ยนตามความเหมาะสมของสภาพอากาศและฤดูกาล\*\*\***

#### รายละเอียดเพิ่มเติม

- **ชำระมัดจำ 8,000 บาท / ท่าน (\*ภายใน 24 ชม.\*) หรือในกรณีโปรโมชั่นต้องชำระค่าทัวร์เต็มจำนวน (\*ภายใน 6 ชม.\*)** และชำระส่วนที่เหลือ 21 วัน ก่อนการเดินทาง
- \*กรณีน้อยกว่า 21 วัน กรุ๊ปออกจะเดินทาง 10 ท่านขึ้นไป \*กรณีที่มีผู้เดินทางไม่ครบตามจำนวน บริษัทฯ ขอสงวนสิทธิ์ในการเลื่อนการเดินทาง หรือเปลี่ยนแปลงอัตราค่าบริการ (ปรับราคาเพิ่มขึ้น เพื่อให้คุณสามารถออกเดินทาง)
- หากท่านมีการออกบัตรโดยสารภายในประเทศ (ตัวเครื่องบิน, รถทัวร์, รถไฟ) กรุณาติดต่อที่เจ้าหน้าที่เพื่อเช็คตารางเวลาเที่ยวบินทุกครั้งก่อนทำการออกบัตรโดยสารภายในประเทศ
- รายการทัวร์มีลงร้านช้อปปิ้ง (ใช้เวลาลงร้านไม่ต่ำกว่า 60 นาที/ร้าน) \*หากไม่ประสงค์เข้าร้านมีค่าใช้จ่าย 500 บาท/ร้าน\*

**DAY 1** กรุงเทพฯ (ท่าอากาศยานสุวรรณภูมิ) • ดานัง (ท่าอากาศยานนานาชาติ ดานัง) เว้ • นั่งรถสามล้อซีโคล่ • พระราชวังไดโน้ย (ถ่ายรูปหน้า) • ล่องแม่น้ำหอม ชมการแสดงจักรพรรดิบนเรือ (VZ960 : 10.50-12.30)

- 08.00 น. คณะพร้อมกัน ณ ท่าอากาศยานสุวรรณภูมิ ประตูทางเข้าหมายเลข 3-4 เคาน์เตอร์ G สายการบินเวียดนาม เจ็ทแอร์(VZ) โดยมีเจ้าหน้าที่คอยจัดเตรียมเอกสารการเดินทางสำหรับทุกท่านและนำท่านโหลดสัมภาระ
- 10.50 น. นำท่านออกเดินทางสู่ ท่าอากาศยานนานาชาติดานัง ประเทศเวียดนาม โดย สายการบินเวียดนามเจ็ทแอร์ (VZ) เที่ยวบินที่ VZ960 (10.50-12.30) \*\* ไม่มีอาหารบนเครื่อง , สัมภาระโหลดใต้เครื่องไม่เกิน 20 กก./ ท่าน/ 1ใบ และสัมภาระถือขึ้นเครื่อง ไม่เกิน 7กก.\*\*

**หมายเหตุ :** ที่นั่งบนเครื่องจะไม่สามารถล็อคและอาจจะไม่ได้นั่งติดกัน ซึ่งเป็นไปตามเงื่อนไขที่สายการบิน สายการบินกำหนด

- 12.30 น. เดินทางถึง ท่าอากาศยานนานาชาติดานัง ประเทศเวียดนาม ผ่านพิธีการตรวจคนเข้าเมือง และ ศุลกากร เรียบร้อยแล้วนำท่านรับสัมภาระ
- กลางวัน รับประทานอาหารกลางวัน ณ ภัตตาคารพื้นเมือง (มื้อที่ 1)

นำท่านเดินทางสู่ เมืองเว้ (Hue) เป็นเมืองเก่าของเวียดนามในสมัยที่ปกครองด้วยกษัตริย์ กษัตริย์ในราชวงศ์เหงียนทุกพระองค์ ยาวนานถึง 150 ปี เว้จึงมีชื่อว่าเป็นเมืองของกษัตริย์ และเป็นที่มาของต้นแบบทางวัฒนธรรมของเวียดนาม บราณสถานอันงดงามและทรงคุณค่าวัฒนธรรมที่มีแบบฉบับของตนเอง เว้ จึงได้รับการยืนยันจาก องค์การยูเนสโกประกาศขึ้นทะเบียนให้เป็นมรดกโลกทางวัฒนธรรมในปี พ.ศ. 2536 ให้เป็นมรดกโลกWORLD HERITAGE 1 ใน 3 แห่งที่มีอยู่ในประเทศเวียดนาม

นำท่านนั่งรถสามล้อซีโคล่ (Cyclo) ชมบรรยากาศรอบๆเมือง (ค่าทิปสำหรับคนปั่นสามล้อขั้นต่ำ 50 บาท/ท่าน หรือแล้วแต่ความพึงพอใจของท่าน)

แฉะถ่ายรูปหน้า **พระราชวังไดโน้ย (Dai Noi)** วังแห่งนี้สร้างตามความเชื่อแบบจีน โดยสถาปนิกชาวฝรั่งเศส เป็นผู้ออกแบบและควบคุมการก่อสร้าง ซึ่งจำลองแบบมาจากพระราชวังกู้กงหรือพระราชวังต้องห้ามที่ยิ่งใหญ่ของกรุงปักกิ่ง ประเทศจีน



นำท่าน **ล่องเรือมังกร** คล้ายคลึงกับเรือที่ประทับพระของกษัตริย์ในอดีต พร้อมฟังดนตรีพื้นเมืองไว้ที่ล่องไปตามแม่น้ำเทืองหรือแม่น้ำหอม ชมวิวทิวทัศน์ของสองฝั่งแม่น้ำที่เต็มไปด้วยบ้านเรือนแบบเวียดนามสมัยก่อนที่ยังคงเอกลักษณ์รูปแบบเดิมไว้ ตลอดจนวิถีชีวิตของชาวพื้นเมือง

**ค่ำที่พักรับประทานอาหารค่ำ ณ ภัตตาคารอาหารพื้นเมือง (มื้อที่ 2) โรงแรม Thanh Lich , Cherish , Parkview หรือเทียบระดับ 4 ดาว**

## DAY 2 วัดเทียนมู่ พระเจดีย์เทียนมู่ • หมู่บ้านรูปหลากสี • ร้านเยื่อไม้ • บานาฮิลล์ • โซนสวนดอกไม้ • โซนสวนสนุก • จัตุรัสแห่งดวงดาว

**เช้า** **รับประทานอาหาร ณ ห้องอาหารของโรงแรม ( มื้อที่ 3 )**  
นำท่านเดินทางสู่ **วัดเทียนมู่ (Thien Mu Pagoda)** ศูนย์กลางทางพุทธศาสนานิกายเซนของเมืองเว้ เจดีย์ทรงเก๋ง 8 เหลี่ยมแบบจีน สูงลดหลั่นกันลงมาทั้งหมด 7 ชั้น โดยแต่ละชั้นเป็นสมมุติแทนชาติภพต่างๆ ของพระพุทธเจ้า และยังมีศิลาจารึกและระฆังสำริดขนาดใหญ่ น้ำหนักถึง 2000 กิโลกรัม อีกทั้งยังมีรูปปั้นเทพเจ้า 6 องค์ ที่คอยปิดเป่าความชั่วร้ายออกไปจากวัด ในปี พ.ศ. 2506 เจ้าอาวาสวัดมีการก่อการประท้วงและใช้ไฟเผาตัวเอง ณ ไช่จ๋อน เพื่อประท้วงการบังคับให้ประชาชนไปนับถือศาสนาคริสต์ และใช้ความรุนแรงขัดขวางการฉลองวันวิสาขบูชาของประชาชนชาวเวียดนาม  
นำท่านแฉะถ่ายรูป **หมู่บ้านรูปหลากสี** เป็นหมู่บ้านที่มีชื่อเสียงในการทำรูป ที่มีรูปหลายหลายสี สันสวยงามให้ท่านได้ชม

นำท่านแฉะชม **ร้านเยื่อไม้ไฟ** ร้านของฝากที่เป็นเอกลักษณ์ของประเทศเวียดนาม มีสินค้าขายมากมายไม่ว่าจะเป็น หมอน ถูงเท้า ผ้าเช็ดตัว ส่วนใหญ่แล้วจะผลิตมาจากเยื่อไม้ไฟทั้งหมด อีสรະให้ท่านเลือกซื้อสินค้าที่ระลึกและสินค้าพื้นเมืองตามอัธยาศัย

**กลางวัน** **รับประทานอาหารกลางวัน ณ ภัตตาคารพื้นเมือง (มื้อที่ 4)**

นำท่านสู่เมืองตากอากาศขึ้นชื่อแห่งดำนัง **บานาฮิลล์** ตั้งห่างจากเมืองดำนังออกไปประมาณ 40 กิโลเมตร ใช้เวลาในการเดินทาง 40-50 นาที บานาฮิลล์เป็นแหล่งท่องเที่ยวตากอากาศมาตั้งแต่สมัยสงครามโลกครั้งที่ 1 โดยได้เกิดแนวคิดการสร้างบ้านพักและโรงแรมจากชาวฝรั่งเศส ในสมัยอาณานิคมตั้งแต่ปี 1919 หลังจากจบสงครามฝรั่งเศสได้พ่ายแพ้และเดินทางออกจากเวียดนามเพื่อกลับประเทศ ทำให้บานาฮิลล์ถูกทิ้งร้างมาเป็นเวลานาน ปัจจุบันรัฐบาลเวียดนามได้กลับมาบูรณะเป็นเมืองท่องเที่ยวตากอากาศแห่งนี้อีกครั้งในปี 2009 พร้อมกับได้มีการสร้าง กระเช้าลอยฟ้า ที่มีความสูงถึง 5,801 เมตรจากระดับน้ำทะเล เพื่อใช้เป็นเส้นทางสำหรับขึ้นไปยังยอดเขาเดินทางถึงบานาฮิลล์ นำท่านขึ้น กระเช้าลอยฟ้า ที่มีความสูงถึง 5,801 เมตรจากระดับน้ำทะเล เพื่อเดินทางขึ้นไปยังยอดเขาบานาฮิลล์



นำท่านชม **โซนสวนดอกไม้ LE JARDIN D'AMOUR** สวนดอกไม้สไตล์ฝรั่งเศส ที่มีดอกไม้หลากหลายพันธุ์ ถูกจัดเป็นสัดส่วนอย่างสวยงาม ที่มีมุมถ่ายรูปน่ารักๆ ให้ท่านได้เลือกถ่ายได้ตามใจชอบ นำท่านชม **อุโมงค์เก็บไวน์** เป็นสถานที่เก็บไวน์บนยอดเขาบานาฮิลล์ ที่มีความลึกลงไปถึง 100 เมตร ภายในอุโมงค์จะมีอุณหภูมิอยู่ที่ 16-20 องศา ว่ากันว่าเป็นอุณหภูมิที่ดีที่สุดสำหรับการบ่มไวน์ สถานที่แห่งนี้ถูกเรียกว่า “Debay Wine Cellar” ออกแบบโดยสถาปนิกชาวฝรั่งเศส และสร้างขึ้นตั้งแต่ปี 1923 สมัยล่าอาณานิคมของฝรั่งเศส (ราคาทัวร์ยังไม่รวมค่าเข้าอุโมงค์เก็บไวน์)

เชิญท่านได้สัมผัสกับประสบการณ์ที่เต็มไปด้วยเสน่ห์แห่งตำนานและจินตนาการของการผจญภัยที่ **สวนสนุก The Fantasy Park** เครื่องเล่นในสวนสนุกของบานาฮิลล์ มีหลากหลายรูปแบบมีให้ท่านเลือก อาทิ เช่น โรงภาพยนตร์ 4D โลกของไดโนเสาร์ รถไฟเหาะแมงมุมที่ชวนให้ทุกท่านระทึกขวัญไปกับเครื่องเล่นรถราง บ้านผีสิง และอีกมากมาย นอกจากนี้ยังมีร้านช้อปปิ้งให้ท่านได้เลือกซื้อของที่ระลึกภายในสวนสนุกอีกด้วย (ราคาทัวร์รวมค่าเครื่องเล่นภายในสวนสนุกทุกเครื่องเล่น ยกเว้นพิพิธภัณฑน์หุ่นขี้ผึ้ง และเครื่องเล่นที่ใช้ระบบหยอดเหรียญ และการเล่นรถไฟเหาะไม่อนุญาตให้นำกล้อง หรือมือถือขึ้นมาถ่ายภาพ ทางเจ้าหน้าที่จะมีจุดบริการถ่ายภาพ 2 จุด ท่านสามารถเลือกซื้อภาพตนเองไว้เป็นที่ระลึกได้ในราคาประมาณ 70,000 ดอง ณ จุดบริการนักท่องเที่ยว) นำท่านชม **จัตุรัสแห่งดวงดาว (Lunar Castl)** โซนที่เปิดใหม่ต้องนั่งรถราง Tram ต่อเข้ามายังปราสาท มีทั้งหมด 4 ชั้น ในแต่ละชั้นจะมีธีมที่แตกต่างกัน ได้แก่ ถ้ำมังกร หมาป่าจอมพลัง นกฮูกอีรูด และจัตุรัสพระจันทร์ ภายในปราสาทยังมีเครื่องเล่นแบบ 4D ชื่อ Flying Eyes Theatre

POPMART ศูนย์รวม ART TOY สุดน่ารัก ที่เป็นกระแสอยู่ในขณะนี้ เลือกซื้อกล่องสุ่มหลากหลายรุ่นไม่ว่าจะเป็น ตาบุญ มอลลี่ และอีกมากมาย ให้ท่านได้เลือกอย่างจุใจ



**คำ**            รับประทานอาหารค่ำ ณ ภัตตาคารบนบานาฮิลล์ **อาหารบุฟเฟต์นานาชาติ (มีที่ 5)**  
**\* ในกรณีที่ผู้เข้าพักบนบานาฮิลล์มีจำนวนผู้เข้าพักทั้งหมดไม่ถึง 80-100 คน ขึ้นไป จะได้รับเป็นเซตเมนู \***

**ที่พัก**            โรงแรม **Mercure Danang French Village Bana Hills**





## สำหรับห้องพักบนบานาฮิลล์ (บานาฮิลล์ ไม่มี ห้องพักสำหรับ 3 ท่าน)

1.เด็กอายุต่ำกว่า 11 ปีและสูงไม่เกิน 120 เซนติเมตร พักกับผู้ใหญ่ 2 ท่าน ไม่เสริมเตียง ไม่คิดเพิ่ม

2.ห้อง FAMILY BUNKS ( เตียง 2 ชั้น / 2 เตียง ) ชำระเพิ่ม 300 บาท / ท่าน/ คืน รวม 1,500 บาท

3.ห้อง FAMILY SUPERIOR ( เตียง 2 ชั้น 1 เตียง / เตียงใหญ่ 1 เตียง) ชำระเพิ่ม 1,500 บาท / ท่าน/ คืน ( \*\*FAMILY SUPERIOR ( 1 ห้อง) ชำระเพิ่ม 4,500 บาท\*\* )

4.กรณีต้องการพักเดี่ยว เฉพาะห้องพักที่บานาฮิลล์ ชำระเพิ่ม 3,500 บาท / ห้อง/ คืน

### หมายเหตุ

- ห้อง FAMILY SUPERIOR มีจำกัด หากท่านประสงค์จะพักห้องดังกล่าว กรุณาติดต่อสอบถามห้องพักกับทางบริษัท ก่อนทำการจองทัวร์
- ห้องพักบนบานาฮิลล์มีหลายตึก ซึ่งการตกแต่งห้องพักแต่ละตึกจะแตกต่างกันออกไป สามารถทราบได้ว่าพักตึกไหน ณ วันที่เช็คอินเท่านั้น ซึ่งทางบริษัทไม่สามารถควบคุมการจัดห้องพักดังกล่าวได้ เนื่องจากสิทธิ์ในการจัดการห้องพักทั้งหมดขึ้นอยู่กับโรงแรม Mercure Danang French Village Bana Hills เท่านั้น
- กรณีห้องพักบนบานาฮิลล์เต็ม ขอสงวนสิทธิ์ในการเปลี่ยนวันเข้าพัก และปรับเปลี่ยนโปรแกรมทัวร์โดยคำนึงถึงผลประโยชน์ของลูกค้าเป็นสำคัญ

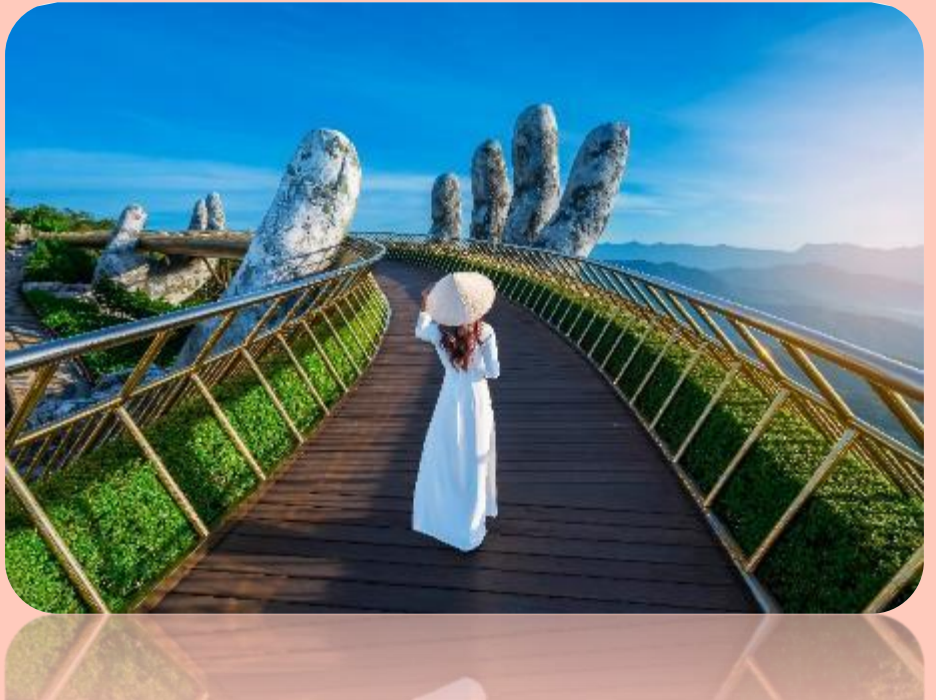
### ห้องแบบ FAMILY BUNG



## DAY 3 สะพานโกเด้นบริดจ์ • ซ้อปิ้งร้านผ้าไหม • หมู่บ้านแกะสลักหินอ่อน • หมู่บ้านกัมทาน • ล่องเรือกระดัง • เมืองโบราณฮอยอัน • สะพานแห่งความรัก • รูปปั้นปลามังกร • สะพานมังกร

### เช้า รับประทานอาหาร ณ ห้องอาหารของโรงแรม ( มื้อที่ 6 )

อิสระให้ท่านเดินชม สะพานโกเด้นบริดจ์ (Golden Bridge) สะพานลอยฟ้าในอู่มีอักษ ซึ่ง เป็นสถานที่ท่องเที่ยวที่เพิ่งเปิดให้นักท่องเที่ยวได้เที่ยวชมได้ไม่นานมานี้ มีความสูงจากระดับน้ำทะเล 1,400 เมตร ความยาว 150 เมตร โค้งไปตามแนวเขา จุดเด่นคือสะพานถูกทอดผ่านอู่มีอักษ หนึ่ง หิน ขนาดยักษ์ สอง มือ ผู้ออกแบบจะทำให้รู้สึกราวกับว่ากำลังเดินอยู่บนเส้นด้ายสีทองที่ทอดอยู่ในหัตถ์ของเทพ อิสระให้ท่านได้ถ่ายภาพและชมวิวกว้างทัศน์ ได้เวลาอันสมควร นำท่าน นั่งกระเช้าลงจาก บานาฮิลล์



นำท่าน ซ้อปิ้งร้านผ้าไหม ให้ท่านเลือกซื้อและชมตามอัยาศัย นำท่านออกเดินทางสู่ หมู่บ้านกัมทาน สัมผัสกับประสบการณ์ใหม่ในหมู่บ้านเล็กๆ ที่ตั้งอยู่ในเมืองฮอยอัน ภายในจะเป็นสวนมะพร้าวและมีแม่น้ำล้อมรอบ ในช่วงสมัยสงครามนั้นจะเป็นที่พักของเหล่าทหารในปัจจุบันอาชีพหลักของคนที่นี้จะประกอบอาชีพทำประมงเป็นหลัก จากนั้นนำท่าน ล่องเรือกระดัง ท่านจะได้รับชมวัฒนธรรมอันสวยงามของชาวท้องถิ่น และระหว่างที่ล่องเรือกระดังอยู่นั้นชาวบ้านที่นี่ก็จะมีการขับร้องเพลงพื้นเมือง และนำไม้พายเรือมาเคาะเพื่อประกอบเป็นจังหวะดนตรี (ไม่รวมค่าทิปสำหรับคนพายเรือกระดัง 50 บาท/ท่าน หรือแล้วแต่ความพึงพอใจของท่าน) จากนั้นนำท่านเดินทางสู่ หมู่บ้านแกะสลักหินอ่อน ที่นับเป็นหนึ่งในงานหัตถกรรมศิลปะของประเทศเวียดนามภายในท่านจะได้พบกับงานแกะสลักที่ล้วนประดิษฐ์ด้วยมือจากช่างหลากหลายแขนง อิสระให้ท่านได้เลือกชมและซื้องานหัตถศิลป์ภายในตามอัยาศัย



## กลางวัน

### รับประทานอาหารค่ำ ณ ภัตตาคารพื้นเมือง ( มื้อที่ 7 )

นำท่านเดินทางสู่ **เมืองฮอยอัน** เทียวชมเมืองมรดกโลกทางวัฒนธรรมได้รับการขึ้นทะเบียนจาก UNESCO มนต์เสน่ห์อยู่ที่บ้านโบราณซึ่งอายุเก่าแก่กว่า 200 ปี มีหลังคา ทรงกระดองปู แบบเฉพาะของเมืองฮอยอัน ซึ่งเป็น สถาปัตยกรรมที่ไม่ซ้ำแบบทั้งในด้านศิลปะและการแกะสลัก ชม ย่านการค้าเมืองท่าค้าขายสมัยโบราณของชาวจีน **\*\*เมืองฮอยอัน อนุญาตให้นำรถใหญ่เข้าไป ดังนั้นการเดินทางชมเมืองจึงเป็นวิธีท่องเที่ยวที่ดีที่สุด** อีสาระให้ท่านชม **เมืองโบราณฮอยอัน** ตาม อัยยาศัย ชม **สะพานญี่ปุ่น** ถูกสร้างขึ้นมาแล้วกว่า 400 ปี สะพานมีลักษณะโค้งแบบ สถาปัตยกรรมญี่ปุ่น หลังคามุงกระเบื้องสีเขียวและเหลืองเป็นคลื่นสวยงาม ชม **ศาลกวนอู** และเมื่อข้ามสะพานมายังอีกฝั่งหนึ่ง ท่านจะพบเห็นบ้านเรือนเก่าแก่สไตล์ญี่ปุ่นแท้ที่ทาสีเหลืองทั้งเมืองอย่างเป็นทางการเอกลักษณ์ ตลอดทางเดินจะมีร้านค้าขายของที่ระลึกมากมายริมสองฝั่งถนนให้ท่านได้เลือกซื้อเลือกชมตามอัยยาศัย



คำ

รับประทานอาหารค่ำ ณ ภัตตาคารพื้นเมือง พิเศษ ปังย่าง ชาบู (มื้อที่ 8)  
นำท่านชม สะพานมังกร (Dragon Bridge) สะพานข้ามแม่น้ำสายหลักของเมืองอย่าง “แม่น้ำฮาน” ถูกสร้างขึ้นเพื่อเป็นจุดเชื่อมต่อสำคัญด้านเศรษฐกิจ และกลายเป็นแหล่งท่องเที่ยวที่มีชื่อเสียงของเมืองดานัง เป็นสัญลักษณ์ของการฟื้นฟูประเทศและเศรษฐกิจ เปิดใช้งานตั้งแต่ปี 2013 ท่านสามารถเดินไปยัง สะพานแห่งความรัก สะพานที่ถูกตกแต่งด้วยเสารูปหัวใจทอดยาวลงสู่แม่น้ำฮาน เมื่อเดินลงไปท่านจะสามารถเห็นวิวของสะพานมังกรได้อย่างสวยงาม รวมไปถึงในบริเวณนั้นจะมี รูปปั้นปลามังกรพ่นน้ำ ที่ถือได้ว่าเป็นอีกสัญลักษณ์หนึ่งของเมืองดานังน ถ่ายภาพเป็นที่ระลึกตามอัธยาศัย



นำท่านชม **สวน APEC** มุมถ่ายรูปสุดชิคที่ไม่ควรพลาดในดานัง ตั้งอยู่ริมฝั่งแม่น้ำฮาน ใกล้ๆ สะพานมังกร เมืองดานังนั่นเอง ซึ่งประเทศเวียดนามสร้างไว้เพื่อต้อนรับการประชุม APEC ที่ประเทศเวียดนามในปี 2017 โดยมีจุดเด่นคือเป็นโดมขนาดยักษ์ ที่สร้างมาจากเหล็ก 200 ตัน รูปทรงมีลักษณะเหมือน ‘ว่าวยักษ์’ ซึ่งใหญ่จริง และทาสีขาวได้อย่างลงตัว ถ่ายรูปออกมาสวยชิคทุกมุม



ที่พัก

โรงแรม Hadana , Sea Garden, Roliva หรือเทียบเท่าระดับ 4 ดาว

**DAY 4** วัดลินห์อิ่ง • ช้อปปิ้งร้านกาแฟ • ทำอากาศยานนานาชาติดานัง • กรุงเทพฯ (ทำอากาศยานสุวรรณภูมิ) (VZ961 : 13.15-14.55)

เช้า

**รับประทานอาหาร ณ ห้องอาหารของโรงแรม ( มื้อที่ 9 )**

นำท่านเข้าสู่ **วัดลินห์อิ่ง** เป็นวัดที่ใหญ่ที่สุดของเมืองดานังภายในวิหารใหญ่ของวัดเป็นสถานที่บูชาเจ้าแม่กวนอิมและเทพองค์ต่างๆตามความเชื่อของชาวบ้านแถบนี้นอกจากนี้ยังมีรูปปั้นปูนขาวเจ้าแม่กวนอิมซึ่งมีความสูงถึง 67 เมตรตั้งอยู่บนฐานดอกบัวกว้าง 35 เมตรยื่นหันหลังให้ภูเขาและหันหน้าออกทะเลคอยปกป้องคุ้มครองชาวประมงที่ออกไปหาปลา นอกชายฝั่งวัดแห่งนี้นอกจากเป็นสถานที่ศักดิ์สิทธิ์ที่ชาวบ้านมากราบไหว้บูชาและขอพรแล้วยังเป็นอีกหนึ่งสถานที่ท่องเที่ยวที่สวยงามเป็นอีกหนึ่งจุดชมวิวที่สวยงามของเมือง ดานัง



นำท่าน **ช้อปปิ้งร้านกาแฟ** ให้ท่านเลือกซื้อและชมตามอัธยาศัย  
ได้เวลาอันสมควรนำท่านออกเดินทางสู่ ท่าอากาศยานนานาชาติดานัง เพื่อเดินทางกลับประเทศ  
ไทย (แจกขนมปังเวียดนาม 1 ชิ้น/ท่าน ก่อนออกเดินทาง)  
13.15 น. เดินทางสู่ กรุงเทพฯ (ท่าอากาศยานสุวรรณภูมิโดย สายการบินเวียดนามแอร์ (VZ) เที่ยวบินที่ VZ961  
(ไม่มีอาหารบนเครื่อง , น้ำหนักกระเป๋าโหลดใต้เครื่องไม่เกิน 20 กก./ ท่าน/ 1ใบ และสำภาระถือขึ้น  
เครื่อง ไม่เกิน 7กก. )  
14.55 น. เดินทางถึง ท่าอากาศยานสุวรรณภูมิ โดยสวัสดิภาพ พร้อมความประทับใจ

# อัตราค่าบริการ

วันเดินทาง	ราคาทัวร์/ท่าน พักห้องละ 2 ท่าน	ราคาทัวร์/ท่าน พักห้องละ 3 ท่าน บนบาน่าฮิลล์ FAMILY BUNK	เด็กทารก INF (อายุต่ำกว่า 2 ขวบ *เดินทางไป-กลับ ไม่เกิน 2 ขวบ)	ไม่รวมตัวเครื่องบิน (JOIN LAND) *กรุณาติดต่อเจ้าหน้าที่	ราคาพักเดี่ยว (Single room) ชำระเงินเพิ่ม
25-28 ต.ค. 67	14,900.-	15,200.-	3,500.-	11,900.-	4,500.-
01-04 พ.ย. 67	15,900.-	16,200.-	3,500.-	12,900.-	4,500.-
07-10 พ.ย. 67	15,900.-	16,200.-	3,500.-	12,900.-	4,500.-
09-12 พ.ย. 67	15,900.-	16,200.-	3,500.-	12,900.-	4,500.-
21-24 พ.ย. 67	15,900.-	16,200.-	3,500.-	12,900.-	4,500.-
28 พ.ย. - 01 ธ.ค. 67	15,900.-	16,200.-	3,500.-	12,900.-	4,500.-
30 พ.ย. - 03 ธ.ค. 67	15,900.-	16,200.-	3,500.-	12,900.-	4,500.-
07-10 ธ.ค. 67 วันรัฐธรรมนูญ	16,900.-	17,200.-	3,500.-	13,900.-	4,500.-
12-15 ธ.ค. 67	15,900.-	16,200.-	3,500.-	12,900.-	4,500.-
14-17 ธ.ค. 67	15,900.-	16,200.-	3,500.-	12,900.-	4,500.-
29 ธ.ค. - 01 ม.ค. 68 เทศกาลปีใหม่	21,900.-	22,200.-	4,500.-	18,900.-	6,500.-
04-07 ม.ค. 68	15,900.-	16,200.-	3,500.-	12,900.-	4,500.-
09-12 ม.ค. 68	15,900.-	16,200.-	3,500.-	12,900.-	4,500.-
25-28 ม.ค. 68	15,900.-	16,200.-	3,500.-	12,900.-	4,500.-
30 ม.ค. - 02 ก.พ. 68 ช่วงเทศกาลตรุษจีน	15,900.-	16,200.-	3,500.-	12,900.-	4,500.-
01-04 ก.พ. 68	15,900.-	16,200.-	3,500.-	12,900.-	4,500.-
08-11 ก.พ. 68	15,900.-	16,200.-	3,500.-	12,900.-	4,500.-
13-16 ก.พ. 68	15,900.-	16,200.-	3,500.-	12,900.-	4,500.-
15-18 ก.พ. 68	15,900.-	16,200.-	3,500.-	12,900.-	4,500.-
22-25 ก.พ. 68	15,900.-	16,200.-	3,500.-	12,900.-	4,500.-
28 ก.พ. - 03 มี.ค. 68	15,900.-	16,200.-	3,500.-	12,900.-	4,500.-
01-04 มี.ค. 68	15,900.-	16,200.-	3,500.-	12,900.-	4,500.-
06-09 มี.ค. 68	15,900.-	16,200.-	3,500.-	12,900.-	4,500.-
13-16 มี.ค. 68	15,900.-	16,200.-	3,500.-	12,900.-	4,500.-
15-18 มี.ค. 68	15,900.-	16,200.-	3,500.-	12,900.-	4,500.-

\*\* อัตรานี้ไม่รวมค่าทิปคนขับรถ มัคคุเทศก์ท้องถิ่น ท่านละ 1,500 บาท/ท่าน \*\*

อัตราค่าบริการนี้เฉพาะพาสปอร์ตไทยเท่านั้น!! [ในกรณีพาสปอร์ตต่างชาติ จ่ายเพิ่ม ท่านละ 3,000 บาท]

\*\*\*โปรแกรมอาจจะมีการปรับเปลี่ยนตามความเหมาะสมของสภาพอากาศและฤดูกาล\*\*\*

## อัตราค่าบริการรวม

1. ค่าตัวเครื่องบินชั้นประหยัด ไป-กลับ พร้อมกันทั้งคณะ
2. ค่าอาหารตามมือที่ระบุในรายการ
3. ค่าภาษีสนามบิน
4. ค่าจ้างมีคฤหะกับบริการตลอดการเดินทาง
5. **ค่าน้ำหนักกระเป๋าสัมภาระโหลดใต้เครื่อง ตามที่สายการบินกำหนด 1ใบ ไม่เกิน 20 กิโลกรัม/ท่าน**
6. ค่ารถรับ-ส่ง และนำเที่ยวตามรายการ
7. ค่าที่พักตามที่ระบุในรายการ (พักห้องละ 2-3 ท่าน)
8. ค่าเข้าชมสถานที่ต่างๆ ตามรายการ
9. **ประกันสุขภาพและอุบัติเหตุ วงเงินสูงสุด 3,000,000 บาท (เงื่อนไขเป็นไปตามที่บริษัทฯกำหนด ความคุ้มครองเป็นตามกรมธรรม์ประกันภัย)**
10. ภาษีมูลค่าเพิ่ม 7% (เฉพาะค่าบริการ)

## อัตราค่าบริการไม่รวม

1. ค่าทำหนังสือเดินทางไทย และเอกสารต่างดาวต่างๆ (\*ในกรณีทางรัฐบาลเวียดนามประกาศให้กลับมาใช้เอกสารเข้าเมือง ผู้เดินทางจะต้องเสียค่าธรรมเนียมการขอเอกสารเข้าเมืองตามที่สถานทูตกำหนด\*)
2. ค่าดำเนินการอื่นๆ สำหรับผู้ที่ไม่ได้ถือหนังสือเดินทางสัญชาติไทย เช่น ค่าดำเนินการ แจ็งเข้า-ออกประเทศ และค่าธรรมเนียมการขอเอกสารเข้าเมืองตามที่สถานทูตกำหนด
3. ค่าใช้จ่ายอื่นๆ ที่นอกเหนือที่ระบุ อาทิเช่น ค่าอาหาร-เครื่องดื่ม นอกเหนือจากรายการ ค่าซักรีด ค่าโทรศัพท์ ค่ามินิบาร์ในห้องและค่าพาหนะต่างๆ ที่ไม่ได้ระบุในรายการ รวมทั้งค่าธรรมเนียมในกรณีกระเป๋าสัมภาระที่มีน้ำหนักเกินกว่าที่สายการบินนั้นๆ กำหนด หรือสัมภาระใหญ่เกินขนาดมาตรฐาน
4. ค่าภาษีน้ำมัน ที่สายการบินปรับขึ้นภาษีน้ำมันและเรียกเก็บส่วนต่างเพิ่มเติม
5. **ค่าทิปมีคฤหะที่ท้องถิ่นคนขับรถและ หัวหน้าทัวร์ไทย รวม 1,500 บาท/ทริป/ท่านชำระ ณ เช็คอินที่สนามบิน**

## เงื่อนไขการให้บริการ

1. **การเดินทางในแต่ละครั้งจะต้องมีผู้โดยสารจำนวน 10 ท่านขึ้นไป** ถ้าผู้โดยสารไม่ครบจำนวนดังกล่าว ทางบริษัทฯ ขอสงวนสิทธิ์ในการเปลี่ยนแปลงราคาหรือยกเลิกการเดินทาง
2. ในกรณีที่ลูกค้าต้องออกตัวโดยสารภายในประเทศ กรุณาติดต่อเจ้าหน้าที่ของบริษัทฯ เพื่อเช็คว่ากรุ๊ปมีการคอนเฟิร์มเดินทางก่อนทุกครั้ง เนื่องจากสายการบินอาจมีการปรับเปลี่ยนไฟล์ทบิน หรือเวลาบิน โดยไม่ได้แจ้งให้ทราบล่วงหน้า ทางบริษัทฯ จะไม่รับผิดชอบใด ๆ ในกรณี ถ้าท่านออกตัวภายในโดยไม่แจ้งให้ทราบและหากไฟล์ทบินมีการปรับเปลี่ยนเวลาบินเพราะถือว่าท่านยอมรับในเงื่อนไขดังกล่าว
3. การชำระค่าบริการ
  - 3.1 **กรุณาชำระมัดจำ ท่านละ 8,000 บาท(\*ภายใน 24 ชม.\*)** หรือ ในกรณีโปรโมชันต้องชำระค่าทัวร์เต็มจำนวน (\*ภายใน 3-6 ชม.\*)
  - 3.2 **กรุณาชำระค่าทัวร์เต็มจำนวน** ในกรณีที่ค่าทัวร์ราคาต่ำกว่า 10,000 บาท
  - 3.3 **กรุณาชำระค่าทัวร์ส่วนที่เหลือ 21 วันก่อนออกเดินทาง \*\*30 วันก่อนเดินทางสำหรับช่วงสงกรานต์และปีใหม่\*\***
  - 3.4 **กรณีวันเดินทางน้อยกว่า 21 วัน หรือราคาทัวร์โปรโมชัน ต้องชำระค่าทัวร์เต็มจำนวนเท่านั้น**



4. กรณีผู้เดินทางที่ต้องการความช่วยเหลือเป็นพิเศษ เช่น การขอใช้วีลแชร์ที่สนามบิน กรุณาแจ้งบริษัทฯ อย่างน้อย 7 วันก่อนการเดินทาง หรือเริ่มตั้งแต่ท่านจองตั๋ว มิฉะนั้นทางบริษัทฯ ไม่สามารถจัดการได้ล่วงหน้า ทางบริษัทฯ ขอสงวนสิทธิ์ในการเรียกเก็บค่าใช้จ่ายตามจริงที่เกิดขึ้นกับผู้เดินทาง (ถ้ามี)
5. กรณีใช้หนังสือเดินทางราชการ (เล่มน้ำเงิน) เดินทางเพื่อการท่องเที่ยวเกี่ยวกับคณะทัวร์ หากท่านถูกปฏิเสธในการเข้า - ออกประเทศใด ๆ ก็ตาม ทางบริษัทฯ ขอสงวนสิทธิ์ไม่คืนค่าทัวร์และรับผิดชอบใด ๆ ทั้งสิ้น
6. การยกเลิกการเดินทาง
  - \*\*\*เงื่อนไขการยกเลิกทัวร์เป็นไปตามพระราชบัญญัติธุรกิจนำเที่ยวและมัคคุเทศก์\*\*\*
  - 6.1 แจ้งยกเลิกการเดินทางล่วงหน้า ไม่น้อยกว่า 30 วัน คืนเงินค่าทัวร์โดยหักค่าใช้จ่ายที่เกิดขึ้นจริง
  - 6.2 แจ้งยกเลิกก่อนการเดินทาง 15-29 วัน ยึดเงิน 50% จากยอดที่ลูกค้าชำระมา ส่วนที่เหลือ 50% หัก ค่าใช้จ่ายที่เกิดขึ้นจริง (ถ้ามี)
  - 6.3 แจ้งยกเลิกการเดินทางน้อยกว่า 15 วันของการเดินทาง ขอสงวนสิทธิ์ไม่คืนเงินทั้งหมด  
 \*\*สำคัญ!! บริษัททำธุรกิจเพื่อการท่องเที่ยวเท่านั้น ไม่สนับสนุนให้ลูกค้าเดินทางเข้าเมืองได้หวั่นโดยผิดกฎหมาย และในขั้นตอนการผ่านการตรวจคนเข้าเมือง ทั้งไทยและไต้หวัน ขึ้นอยู่กับการพิจารณาของเจ้าหน้าที่เท่านั้น ลูกค้าทุกท่านต้องผ่านการตรวจคนเข้าเมืองด้วยตัวของท่านเอง ทางมัคคุเทศก์ไม่สามารถให้ความช่วยเหลือใดๆ ได้ทั้งสิ้น\*\*
  - 6.4 เมื่อท่านออกเดินทางไปกับคณะแล้ว ถ้าท่านงดการใช้บริการรายการใดรายการหนึ่ง หรือไม่เดินทางพร้อมคณะ ถือว่าท่านสละสิทธิ์ ไม่อาจเรียกร้องค่าบริการและเงินมัดจำคืน ไม่ว่ากรณีใดๆ ทั้งสิ้น

เงื่อนไขการสำรองที่นั่งและการยกเลิกทัวร์

ยกเลิก

60

ก่อนการเดินทาง

1

✕

.....

บริษัทฯ คืนเงินค่ามัดจำให้ทั้งหมด  
โดยหักค่าใช้จ่ายที่เกิดขึ้นจริง อาทิ ค่าตั๋ว  
เครื่องบิน ค่าโรงแรม ฯลฯ

---

ยกเลิก

45

ก่อนการเดินทาง

2

✕

.....

บริษัทฯ คืนเงินค่ามัดจำทั้งหมด  
โดยหักค่าใช้จ่ายที่เกิดขึ้นจริง (ยกเว้นกรณี  
เดินทางในช่วง วันหยุดเทศกาล วันหยุดนักขัตฤกษ์)

## เงื่อนไขการสำรองที่นั่งและการยกเลิกตั๋ว

ยกเลิกเดินทาง

**45 วัน**

ก่อนการเดินทาง



✕ :::::

บริษัทฯ หักค่าตั๋ว 50% จากราคาขาย  
และหักค่าใช้จ่ายที่เกิดขึ้นจริงทั้งหมดไม่ว่า  
กรณีใดๆ ทั้งสิ้น  
(ค่าใช้จ่ายที่เกิดขึ้นจริง อาทิ ค่าตัวเครื่องบิน ค่าโรงแรม ฯลฯ)

:::::: ✕

ยกเลิกเดินทาง

**30 วัน**

ก่อนการเดินทาง



✕ :::::

บริษัทฯ ขอสงวนสิทธิ์เก็บเงินค่าตั๋วทั้งหมด  
ไม่ว่ากรณีใดๆ ทั้งสิ้น  
โดยมีเงื่อนไขการคืนเงินค่าบริการ  
ตาม “ประกาศคณะกรรมการธุรกิจนำเที่ยว  
และมัคคุเทศก์ เรื่องหลักเกณฑ์เกี่ยวกับการกำหนด  
อัตราค่าธรรมเนียมค่าบริการคืนให้นักท่องเที่ยว”

:::::: ✕

รายละเอียดกรมธรรม์ไทยวิวัฒน์



# ประกันภัยการเดินทางต่างประเทศ พลัส

## Global Travel Insurance Plus (GTIP)



## จำนวนเงินความคุ้มครอง / Sum Insured

## ความคุ้มครอง / Coverage

ความคุ้มครอง / Coverage	เดินทางไปทั่วโลก / WORLDWIDE PLUS				เดินทางไปเอเชีย / ASIA PLUS			
	Basic*	Silver	Gold	Platinum	Basic*	Silver	Gold	Platinum
1. การประกันภัยอุบัติเหตุส่วนบุคคล อ.บ.1* / Personal Accident Benefit	2,000,000	2,000,000	3,000,000	5,000,000	1,000,000	2,000,000	3,000,000	5,000,000
2. ค่ารักษาพยาบาลจากอุบัติเหตุและสุขภาพ / Medical Expenses	2,000,000	2,000,000	3,000,000	5,000,000	2,000,000	2,000,000	3,000,000	5,000,000
2.1 การรักษาพยาบาลต่อเนื่องในประเทศไทย** / Follow-up treatment in Thailand	50,000	200,000	300,000	500,000	50,000	200,000	300,000	500,000
2.2 การรับการรักษาพยาบาลครั้งแรกในประเทศไทย*** / Medical treatment in Thailand	100,000	200,000	300,000	500,000	100,000	200,000	300,000	500,000
3. การเคลื่อนย้ายฉุกเฉินและการส่งศพกลับประเทศ / Evacuation and repatriation	2,000,000	2,000,000	3,000,000	5,000,000	2,000,000	2,000,000	3,000,000	5,000,000
4. การบริการความช่วยเหลือทางการแพทย์ฉุกเฉิน / Emergency Medical Assistance								
4.1 การเยี่ยมผู้เอาประกันภัยในต่างประเทศ / Compassionate visit	x	Actual Cost	Actual Cost	Actual Cost	x	Actual Cost	Actual Cost	Actual Cost
4.2 การส่งตัวผู้เยาว์กลับประเทศ / Return of minor	x	Actual Cost	Actual Cost	Actual Cost	x	Actual Cost	Actual Cost	Actual Cost
4.3 การค้นหา การช่วยชีวิต และการกู้ภัย / Search, rescue and recovery	250,000	250,000	250,000	250,000	250,000	250,000	250,000	250,000
5. การยกเลิกการเดินทาง / Trip cancellation	10,000	10,000	100,000	100,000	10,000	10,000	100,000	100,000
6. การลดจำนวนวันเดินทาง / Trip curtailment	x	x	100,000	100,000	x	x	100,000	100,000
7. ความสูญเสียหรือความเสียหายของสัมภาระในการเดินทาง / Loss or damage of personal baggage	10,000	10,000	50,000	50,000	10,000	10,000	50,000	50,000
8. การล่าช้าของการเดินทาง / Cover of delay								
8.1 การล่าช้าของระบบขนส่งมวลชน / Delays in means of public transport	x	2,000	10,000	20,000	x	2,000	10,000	20,000
8.2 การล่าช้าของสัมภาระ / Delayed collection of baggage	x	2,000	20,000	20,000	x	2,000	20,000	20,000
8.3 การขโมยสัมภาระ / Hijack	x	x	50,000	50,000	x	x	50,000	50,000
8.4 การพลาดต่อเที่ยวบิน / Missed connection - flight	x	2,000	10,000	20,000	x	2,000	10,000	20,000
9. การสูญหายของหนังสือเดินทาง / Loss of passport	x	x	5,000	5,000	x	x	5,000	5,000
10. ความรับผิดชอบส่วนบุคคลภายนอก / Personal legal liability	x	1,000,000	2,000,000	5,000,000	x	1,000,000	2,000,000	5,000,000
11. ความรับผิดชอบส่วนแรกสำหรับรถเช่า / Rental car excess	x	x	10,000	20,000	x	x	10,000	20,000
12. ความคุ้มครองกีฬาอล์ฟ / Golf extension	x	x	x	20,000	x	x	x	20,000
13. เงินชดเชยรายได้ระหว่างรักษาตัวในโรงพยาบาลต่างประเทศ / Overseas hospitalization benefit	x	1,000 per day max 10,000	2,000 per day max 20,000	3,000 per day max 30,000	x	1,000 per day max 10,000	2,000 per day max 20,000	3,000 per day max 30,000

## หมายเหตุ / Remark

\*อ.บ. 1 หมายถึงการเสียชีวิต การสูญเสียอวัยวะ สายตา หรือทุพพลภาพถาวรสิ้นเชิงจากอุบัติเหตุ / Loss of life, dismemberment, loss of sight or total permanent disability.

\*\*ข้อ 2.1, \*\*\*ข้อ 2.2 บริษัทจะจ่ายค่าใช้จ่ายสำหรับการรักษาพยาบาลที่เกิดขึ้นในระยะเวลา 7 วันแรกนับจากเดินทางกลับถึงประเทศไทย / 2.1, 2.2 The company shall pay such costs incurred within 7 days of the return to Thailand.



# ประกันภัยการเดินทางต่างประเทศ พลัส | Global Travel Insurance Plus (GTIP)



จำนวนวันเดินทาง (วัน) Trip Duration (Days)	เบี้ยประกันภัย (บาท) / Premium (Baht)							
	เดินทางทั่วโลก / WORLDWIDE PLUS				เดินทางในเอเชีย / ASIA PLUS			
	Basic*	Silver	Gold	Platinum	Basic*	Silver	Gold	Platinum
<b>แพคเกจเดี่ยว / Single - Trip</b>								
1-4	300	334	600	990	200	290	470	688
5-6	350	450	715	1,290	240	300	595	999
7-8	370	500	990	1,772	280	427	690	1,300
9-10	399	600	1,230	1,996	340	597	850	1,600
11-15	600	790	1,590	2,750	450	767	1,150	2,150
16-22	849	1,275	2,210	3,370	524	937	1,650	2,795
23-31	999	1,600	2,680	3,993	628	1,108	2,030	3,300
32-45	1,530	2,090	3,200	5,674	770	1,364	2,450	4,325
46-60	1,950	2,500	3,850	6,180	907	1,620	2,995	5,226
61-75	2,300	3,340	4,900	7,910	1,220	2,215	3,775	6,450
76-94	2,500	3,843	5,500	9,390	1,475	2,641	4,200	7,500
95-105	3,500	4,467	7,490	11,145	1,975	2,962	5,720	9,990
106-121	4,100	5,090	8,400	12,900	2,350	3,371	6,450	11,100
122-151	5,200	6,345	10,250	15,895	2,775	4,016	7,950	13,740
152-182	6,500	7,599	12,530	18,890	3,260	4,922	9,775	15,975
<b>แพคเกจปี เดินทางไม่จำกัดครั้ง แต่ละครั้งไม่เกินจำนวนวันระบุ / Annual Multi - Trip, max length per trip as per plan selected</b>								
Annual (max 31 days)	2,000	2,450	4,000	5,700	1,200	1,992	2,850	4,400
Annual (max 60 days)	2,500	3,120	4,800	7,400	1,600	2,591	3,700	6,400
Annual (max 90 days)	3,600	4,225	5,800	10,000	1,900	3,200	5,000	8,700
Annual (max 120 days)	5,750	6,427	9,000	13,990	2,650	4,038	7,100	12,210
Annual (max 365 days)	15,500	19,000	26,200	44,000	5,925	10,785	22,000	35,150

\* เบี้ยประกันภัยข้างต้นสำหรับผู้เอาประกันภัยอายุไม่เกิน 75 ปี รวมภาษีกรมสรรพสินค้าแล้ว / Premium shown is for insured up to 75 yrs of age includes tax and stamp.

\* สำหรับผู้เอาประกันภัยที่มีอายุ 76 - 85 ปี เบี้ยประกันภัยคูณ 2 ได้รับความคุ้มครองจากทั่วโลกปกติหรือเอเชียปกติเท่านั้น / For policyholders aged 76 - 85 years old, the insurance premium will be doubled for the Asia Basic plan or the Worldwide Basic Plan.

## ความคุ้มครองพิเศษ / Special Coverages



คุ้มครองค่ารักษาสูงถึง  
**5 ล้าน**  
บาท

- คุ้มครองค่ารักษาพยาบาลจากอุบัติเหตุและเจ็บป่วย
- Covers medical expenses from injuries and illness up to 5,000,000 baht.



รักษาฟัน  
**16,000** บาท

- คุ้มครองค่ารักษาพยาบาลฟันเพื่อบรรเทาความเจ็บปวดที่ต่างประเทศ ได้ถึง 16,000 บาท
- Dental treatment cover for relief of pain up to 16,000 baht.



ไม่ต้อง  
สำรองจ่าย  
รักษาได้ทุก รพ.

- คุ้มครองค่ารักษาพยาบาลทั้ง IPD, OPD
- You don't have to advance money.
- Free choice of hospital. • Covers medical expenses for inpatient and outpatient treatment.



คุ้มครอง  
กีฬาเสี่ยงภัย

- คุ้มครองเฉพาะค่ารักษาพยาบาลการบาดเจ็บจากกีฬาเสี่ยงภัย เช่น ดำน้ำ เล่นสกี เจ็ทโบ๊ท บันจี้จัมพ์
- Coverage includes medical expenses for injuries from certain high-risk sports such as diving, skiing, or bungee jumping.

คุ้มครองอายุสูงสุดถึง  
**85 ปี\***



- Coverage up to the age of 85 years.\*
- Remark \*76-85 years is eligible for insurance coverage only under the Basic Plan.

ช่วยเหลือ  
ฉุกเฉินทั่วโลก **24**  
hrs.

- ศูนย์ให้ความช่วยเหลือฉุกเฉินทางการแพทย์และการเดินทางทั่วโลก
- +66 2 569 0230
- 24 hours. Worldwide emergency call center
- +66 2 569 0230



## ข้อมูลเพิ่มเติมบัตรโดยสารเครื่องบินหมู่คณะ

- กรณีที่ท่านมีความประสงค์จะต้องการปรับเปลี่ยนระดับชั้นที่นั่ง จาก ชั้นประหยัด (Economy Class)
- เป็นชั้นธุรกิจ (Business Class) โดยใช้คะแนนจากบัตรสะสมไมล์ จะต้องดำเนินการล่วงหน้าก่อนเดินทาง 7 วันและ หากมีต้องการชำระเงินเพื่ออัปเกรดที่นั่ง ต้องดำเนินการที่เคาน์เตอร์ของสายการบิน ณ วันเดินทางด้วยตัวท่านเอง เท่านั้น
- ในการเดินทาง ผู้โดยสารจะต้องเดินทางไป-กลับพร้อมกันเป็นหมู่คณะ หากต้องการเลื่อนวันเดินทางกลับก่อน (หรือหลัง) ท่านจะต้องชำระค่าใช้จ่ายส่วนต่างที่สายการบิน และบริษัททัวร์เรียกเก็บเพิ่มเติมก่อนออกตัวโดยสาร
- การจัดที่นั่งบนเครื่องบิน จะเป็นไปตามที่สายการบินเป็นผู้กำหนด ซึ่งทางบริษัทฯ ไม่สามารถเข้าไปจัดการได้แต่อย่างใด
- ในกรณีที่ลูกค้าต้อง ออกตัวโดยสารเครื่องบินภายในประเทศ กรุณาติดต่อเจ้าหน้าที่ของบริษัทฯล่วงหน้าทุกครั้ง เพื่อตรวจสอบว่ากรู๊ปมีการออกเดินทางแน่นอนหรือไม่ มิฉะนั้นทางบริษัทจะไม่รับผิดชอบใดๆ หากกรู๊ปไม่สามารถเดินทางได้ และท่านได้ออกตัวไปแล้ว
- **โปรดตรวจสอบ PASSPORT** : กรุณานำพาสปอร์ตติดตัวมาในวันเดินทาง พาสปอร์ตต้องมีอายุไม่ต่ำกว่า 6 เดือน หรือ 180 วัน ขึ้นไปก่อนการเดินทาง และต้องมีหน้ากระดาษอย่างต่ำ 6 หน้า
- **เด็กที่มีอายุต่ำกว่า 12 ปี** : กรณีเด็กที่มีอายุตั้งแต่ 14 วัน จนถึง 16 ปี ไม่สามารถเดินทางโดยลำพังในเที่ยวบินระหว่างประเทศ จะต้องเดินทางร่วมกับบิดามารดา หรือผู้ปกครองที่ถูกต้องตามกฎหมายเท่านั้น **กรณีเดินทางกับผู้ร่วมเดินทางที่มีอายุ 18 ปีบริบูรณ์ขึ้นไป จะต้องมีหนังสือยินยอม พร้อมสำเนาบัตรประชาชน จากบิดามารดา หรือผู้ปกครองที่มีการเซ็นรับรองสำเนาถูกต้อง แนบมากับหนังสือยินยอมที่ถูกต้องตามกฎหมาย**
- **สตรีมีครรภ์** : เงื่อนไขในการเดินทางเพื่อความปลอดภัยของผู้โดยสารก่อนเดินทางดังนี้:
  - **ผู้โดยสารสตรีมีครรภ์ ที่มีอายุครรภ์น้อยกว่า 27 สัปดาห์** : จะต้องลงชื่อรับทราบในแบบฟอร์มยกเว้นการรับผิดชอบค่าใช้จ่ายเนื่องจากการเดินทางในขณะตั้งครรภ์
  - **ผู้โดยสารมีครรภ์ที่มีอายุเกิน 28 สัปดาห์ - 32 สัปดาห์** : ผู้โดยสารมีหนังสือรับรองตามเงื่อนไขดังต่อไปนี้
    - ไบร่รับรองแพทย์ได้รับการยืนยันจากสูตินารีแพทย์ โดยไบร่รับรองต้องไม่เกิน 7 วันนับจากวันที่เดินทาง
    - จะต้องลงชื่อรับทราบในแบบฟอร์มยกเว้นการรับผิดชอบค่าใช้จ่ายเนื่องจากการเดินทางในขณะตั้งครรภ์
  - **ครรภ์ที่มีอายุเกิน 32 สัปดาห์** : **ไม่สามารถเดินทางเนื่องด้วยเหตุผลด้านความปลอดภัย**
- **สัมภาระโหลดใต้เครื่อง 1ชิ้น ไม่เกิน 20 กิโลกรัม/ท่าน ตามที่สายการบินกำหนด**
- **สัมภาระขึ้นเครื่องได้ 1 ชิ้น ไม่เกิน 7 กิโลกรัม/ท่าน จะต้องมีขนาดไม่เกิน 56 ซม. x 36 ซม. x 23 ซม. และกระเป๋าใส่คอมพิวเตอร์ หรือ กระเป๋าถือ หรือกระเป๋าขนาดเล็กอีก 1 ชิ้น ต้องมีน้ำหนักรวมไม่เกิน 7 กิโลกรัม** โดยสามารถวางใต้เบาะที่นั่งด้านหน้าหรือจัดเก็บในช่องเก็บสัมภาระเหนือศีรษะภายในห้องผู้โดยสารได้

