



# TOUR KUNCHAY.COM

โทร สายด่วน 097-329 4695 , 098-641 9654 ออฟฟิศคุณชาย 034-108065  
ติดต่อ ลีซ่า ที่ ID Line :Tourkunchay E-mail : tourkunchay@gmail.com  
www.kunchay.com www.facebook.com/Tourkunchay  
ไปเที่ยวกัน ... นะ กรุ๊ปเหมา เป็นหมู่คณะ หรือจอยทัวร์  
ท่องเที่ยวไปกับทัวร์ไม่เหนื่อยไม่หลงทาง คิดจะเที่ยว คิดถึงทัวร์คุณชาย

JJL128  
8วัน 5คืน

## Double Magic

# OSAKA HOKKAIDO

โอซาก้า เกียวโต ซัปโปโร โทยะ โอตารุ ฟุราโนะ บิเอะ อาซาฮิคาวะ



เที่ยวครบทุกวัน  
เดินทาง  
2 - 9 / 16 - 23 ก.ค. 67  
30 ก.ค. - 6 ส.ค. 67  
JAPAN AIRLINES น้ำหนักกระเป๋า 23+23 KG

บินภายในไป-กลับ  
KIX-GTS

เที่ยวครั้งเดียว 2 ภูมิภาค คันไซ และ ฮอกไกโด  
เช็คอินปราสาทโอซาก้า ศาลเจ้าฟูชิมิอินาริ เนินพระพุทธรเจ้า  
สัมผัสความงาม หุบเขานรกโนโบริเบทสึ ขึ้นกระเช้าอุซุ ทะเลสาบไทยะ  
คลองโอตารุ บ่อน้ำสีฟ้า โทมิตะฟาร์ม สวนซิกิไซโนะโอกะ

ราคา  
เพียง **52,888.-**

พัก คันไซ - ซัปโปโร 2 คืน - โทยะ ออนเซ็น - อาซาฮิคาวะ

JJL128  
8วัน 5คืน

Double Magic

# OSAKA HOKKAIDO

โอซาก้า เกียวโต ซัปโปโร ไทยะ โอตารุ ฟุราโนะ บิเอะ อาซาฮิคาวะ



**พิเศษ!** \*เต็มอิ่มบุฟเฟต์  
เมลอน ชาบูย่างซี่โครง และ ยากินิกุ

เที่ยวครบทุกวัน

เดินทาง  
2 - 9 / 16 - 23 ก.ค. 67  
30 ก.ค. - 6 ส.ค. 67

**JAPAN AIRLINES** น้ำหนักกระเป๋า 23+23 KG

ราคา  
เพียง

# 52,888

พัก คันทัน - ซัปโปโร 2 คืน - ไทยะ ออนเซ็น - อาซาฮิคาวะ

บินภายในไป-กลับ  
KIX-CTS

เที่ยวครั้งเดียว 2 ภูมิภาค คันทัน และ ฮอกไกโด

เช็คอินปราสาทโอซาก้า ศาลเจ้าฟูชิมิอิฮาริ เป็นพระพุทธรเจ้า  
สัมผัสความงาม หุบเขานรกโนโบริเบทสึ ขึ้นกระเช้าอุซุ ทะเลสาบไทยะ  
คลองโอตารุ บ่อน้ำสีฟ้า โทมิตะฟาร์ม สวนซึกิโซโนะโอกะ

## JJL128 Double Magic OSAKA HOKKAIDO

### โอซาก้า เกียวโต ซัปโปโร ไทยะ โอตารุ ฟุราโนะ บิเอะ อาซาฮิคาวะ 8วัน5คืน

เที่ยวครั้งเดียว 2 ภูมิภาค คันทัน และ ฮอกไกโด  
สัมผัสความงาม หุบเขานรกโนโบริเบทสึ ขึ้นกระเช้าอุซุ ทะเลสาบไทยะ  
คลองโอตารุ บ่อน้ำสีฟ้า โทมิตะฟาร์ม สวนซึกิโซโนะโอกะ

• **ต้องเที่ยวครบทุกวัน** • **บินภายใน KIX-CTS**

• **พิเศษ!** พักไทยะออนเซ็น 1 คืน พัก คันทัน 1 คืน ซัปโปโร 2 คืน อาซาฮิคาวะ 1 คืน

• **เต็มอิ่ม!** เมนูปิ้งย่าง Yakiniku Buffet + ชาบูย่างซี่โครงและ Soft Drink • Shabu Buffet • Melon Buffet

เดินทางโดยสายการบิน Japan Airlines (JL) น้ำหนักสัมภาระโหลดใต้ท้องเครื่อง 23+23 kg. (2 ใบ)/ CARRY ON 7 kg.

วันเดินทาง	ราคาผู้ใหญ่ (บาท)	ราคาเด็ก (บาท)	พักเดี่ยว เพิ่ม (บาท)	ที่นั่ง	หมายเหตุ
02 - 09 กรกฎาคม 2567	52,888	ไม่มีราคาเด็ก	14,500	25	
16-23 กรกฎาคม 2567	52,888	(Infant ไม่เกิน 2 ปี 8,000 บาท)		25	
30 กรกฎาคม - 06 สิงหาคม 2567	52,888			25	

วันที่	โปรแกรมท่องเที่ยว	เช้า	เที่ยง	เย็น	โรงแรม
1	ท่าอากาศยานนานาชาติสุวรรณภูมิ				
2	JL728 BKK-KIX 00.25-08.00 ท่าอากาศยานนานาชาติสุวรรณภูมิ - ท่าอากาศยานนานาชาติคันไซ - เกียวโต - ศาลเจ้าฟูชิมิอินาริ - โอซาก้า - ปราสาทโอซาก้า - ย่านชินไซบาชิ		🍴		Odysis Suites Osaka Airport Hotel 3* หรือระดับใกล้เคียงกัน
3	อิสระท่องเที่ยว - ท่าอากาศยานนานาชาติคันไซ - ท่าอากาศยานนิวโตะเซะ - ชัปโปโร JL2505 KIX-CTS 15.20-17.10	🍴			Sapporo Tokyu REI Hotel 3* หรือระดับใกล้เคียงกัน
4	Duty Free - เมืองโนโบริเบทสึ - หุบเขานรกจิโกคุดาบิ - Usuan Ropeway - จุดชมวิว Silo Observatory - พักออนเซ็น	🍴	🍴	🍴	Toya Sun Palace Onsen 3* หรือระดับใกล้เคียงกัน
5	เมืองโอตารุ - คลองโอตารุ - เครื่องแก้วโอตารุ - พิพิธภัณฑ์กล่องดนตรี - โรงงานช็อกโกแลตชิโรอิโคอิบิโตะ - เมืองอาซาฮิคาวะ	🍴	🍴	🍴	Art Hotel Asahikawa 3* หรือระดับใกล้เคียงกัน
6	เมืองมิเอะ - เส้นทางสาย Patchwork + Seven Stars + Tree Ken & Mary Tree - สวนซึกิโซโนะโอกะ - Aoiike Blue Pond - ฟาร์มโทมิโตะ - ชัปโปโร	🍴	🍴	🍴	Sapporo Tokyu REI Hotel 3* หรือระดับใกล้เคียงกัน
7	ศาลเจ้าออกโตโด - ที่ทำการรัฐบาลเก่าออกโตโด - สวนสาธารณะโอโดริ - หอนาฬิกา - เนินพระพุทธรเจ้า - ท่าอากาศยานนิวโตะเซะ - ท่าอากาศยานนานาชาติคันไซ JL2506 CTS-KIX 17.55-20.10	🍴	🍴		
8	ท่าอากาศยานนานาชาติคันไซ - ท่าอากาศยานนานาชาติสุวรรณภูมิ JL727 KIX-BKK 00.55-04.40				

■ FLIGHT:

DEPARTURE: JL728 BKK-KIX 00.25-08.00 >> JL2505 KIX-CTS 15.20-17.10

RETURN: JL2506 CTS-KIX 17.55-20.10 >> JL727 KIX-BKK 00.55-04.40



วันที่หนึ่ง ท่าอากาศยานนานาชาติสุวรรณภูมิ

21.00 น. พร้อมกันที่ ณ ท่าอากาศยานนานาชาติสุวรรณภูมิ อาคารผู้โดยสารระหว่างประเทศขาออก ชั้น 4 เคาน์เตอร์สายการบิน Japan Airlines (JL) มีเจ้าหน้าที่ของบริษัทฯ คอยอำนวยความสะดวกด้านเอกสารและติดแท็กกระเป๋า ก่อนขึ้นเครื่อง

วันที่สอง ท่าอากาศยานนานาชาติสุวรรณภูมิ - ท่าอากาศยานนานาชาติคันไซ - เกียวโต - ศาลเจ้าฟูชิมิอินาริ - โอซาก้า - ปราสาทโอซาก้า - ย่านชินไซบาชิ 🍴 อาหาร เที่ยง

00.25 น. เดินทางสู่ ประเทศญี่ปุ่น โดยสายการบิน Japan Airlines (JL) เที่ยวบินที่ JL728 (มีบริการอาหารบนเครื่องบิน)  
08.00 น.เดินทางถึง ท่าอากาศยานนานาชาติคันไซ ประเทศญี่ปุ่น (เวลาท้องถิ่นเร็วกว่าประเทศไทย 2 ชั่วโมง กรุณาปรับนาฬิกาของท่านเป็นเวลาท้องถิ่น เพื่อความสะดวกในการนัดหมาย) นำท่านผ่านพิธีตรวจคนเข้าเมืองและศุลกากร

สำคัญ!!! ประเทศญี่ปุ่นไม่อนุญาตให้นำอาหารสด จำพวก เนื้อสัตว์ พืช ผัก ผลไม้ เข้าประเทศ หากฝ่าฝืนจะมีโทษจับและปรับ

เดินทางสู่ **เกียวโต (Kyoto)** มีความสำคัญในฐานะอดีตเมืองหลวงที่รุ่งเรืองอย่างยาวนานร่วมหนึ่งพันปี เป็นเสมือนจุดกำเนิดของความเป็นญี่ปุ่นที่ทุกคนรู้จัก ทั้งวัดวาอารามศาลเจ้าเก่าแก่ เกอิชา และย่านเมืองเก่าที่เรียงรายด้วยบ้านเรือนไม้

เที่ยง

๑๐ รับประทานอาหารเที่ยง (มื้อที่ ๓)

**เที่ยวชมศาลเจ้าที่มีความเก่าแก่มากกว่าพันปี ศาลเจ้าฟูชิมิอินาริ (fushimi inari shrine)** สร้างขึ้นครั้งแรกในปี ค.ศ.711 บนยอดเขา Inariyama หรือที่คนไทยเรียกกันว่า ศาลเจ้าแดง หรือ ศาลเจ้าจิ้งจอก เป็นสถานที่ที่มีความสำคัญแห่งหนึ่งของเมืองเกียวโต (Kyoto) มีชื่อเสียงโด่งดังจากประตูโทริอิ (Torii Gate) หรือเสาประตูสีแดงที่เรียงตัวกันข้างหลังศาลเจ้าจำนวนหลายหมื่นต้นจนเป็นทางเดินได้ทั่วทั้งภูเขาอินาริ ผู้คนเชื่อกันว่าเป็นภูเขาศักดิ์สิทธิ์ โดยเทพอินาริจะเป็นตัวแทนของความอุดมสมบูรณ์ การเก็บเกี่ยวข้าว รวมไปถึงพืชผลไร่ต่างๆ และมักจะมีจิ้งจอกเป็นสัตว์คู่กาย ดังนั้นบริเวณศาลเจ้าจึงมีรูปปั้นจิ้งจอกอยู่มากมาย



จากนั้นพาทุกท่านเดินทางสู่ **โอซาก้า Osaka** เป็นเมืองที่มีขนาดเศรษฐกิจใหญ่เป็นอันดับ 2 และมีประชากรมากเป็นอันดับ 3 ของประเทศญี่ปุ่น **เข็ควินจุดไฮไลท์ของเมืองโอซาก้าถ่ายภาพด้านหน้ากับ ปราสาทโอซาก้า (Osaka Castle)** ชมปราสาทเก่าแก่ของญี่ปุ่น ถูกสร้างขึ้นในช่วงครึ่งหลังของศตวรรษที่ 16 เพื่อเป็นที่พำนักของโทโยโทมิ ฮิเดโยชิ ผู้รวมญี่ปุ่นให้เป็นหนึ่งเดียวในสมัยนั้น ใช้เวลาตั้งแต่เริ่มก่อสร้างจนถึงเสร็จสมบูรณ์ยาวนานกว่า 16 ปี เป็นปราสาทขนาดใหญ่ที่กลายเป็นหนึ่งในสัญลักษณ์ของญี่ปุ่น ในปัจจุบันปราสาทโอซาก้าก็ยังคงได้รับการดูแลให้อยู่ในสภาพที่น่าเกรงขามและยิ่งใหญ่ จนนับว่าเป็นหนึ่งในสามปราสาทที่มีชื่อเสียงที่สุดในญี่ปุ่น (**ค่าทัวร์ไม่รวมค่าเข้าปราสาท**)



หนึ่งในย่านแหล่งท่องเที่ยวที่ได้รับความนิยมในเมืองโอซาก้า **เชคอินย่านดัง ย่านชินไซบาชิ (Shinsaibashi)** ย่านช้อปปิ้งขนาดใหญ่มีระยะทางกว่า 600 เมตร เต็มไปด้วยร้านเครื่องสำอาง ร้านขายเสื้อผ้า ร้านปลอดภาษี (Duty Free) ร้าน 100 เยน ไปจนถึงร้านอาหารและคาเฟ่ที่รวมตัวกันอยู่ที่นี่ และจุดเด่นคือมี **ป้ายไฟกูลิโกะ (Glico LED)** ป้ายไฟที่ไม่เพียงบ่งบอกความนิยมของแบรนด์ขนมชื่อดังอย่างกูลิโกะเท่านั้น แต่ยังเป็นแลนด์มาร์คสำคัญที่สุดแห่งหนึ่งของเมืองโอซาก้าอีกด้วย โดยป้ายไฟกูลิโกะ (Glico LED) นี้ถูกสร้างขึ้นมาครั้งแรกในปี ค.ศ. 1953 ตั้งอยู่บริเวณสะพานเอบิชิบาชิ (Ebisubashi Bridge) สะพานเล็กๆที่เชื่อมต่อระหว่าง **ย่านโดทงโบริ (Dotonbori)** กับย่านชินไซบาชิ ย่านการค้ายอดนิยมของโอซาก้า ร้านขายของที่ระลึกให้เลือกซื้อป้องกันอีกหลายร้าน หลังจากนั้นพาทุกท่านเดินทางสู่ที่พักเพื่อเชคอินและพักผ่อนตามอัธยาศัย



**เย็น** **อิสระรับประทานอาหารเย็นเพื่อไม่เป็นการรบกวนเวลาของท่าน**  
ที่พัก: Odysis Suites Osaka Airport Hotel 3\* หรือระดับใกล้เคียงกัน  
(ชื่อโรงแรมที่ท่านพัก ทางบริษัทจะทำการแจ้งพร้อมใบนัดหมาย 5-7 วัน ก่อนเดินทาง)

**วันที่สาม** อิสระท่องเที่ยว – ทำอาภาศยานนานาชาติคันไซ – ทำอาภาศยานนิวยอร์ก – ซบไปโร

🍽️ **อาหาร เช้า**

**เช้า** 🍽️ **รับประทานอาหารเช้า ณ โรงแรม (มื้อที่2)**

- **อิสระท่องเที่ยวตามอัธยาศัยไม่มีรถ อาหาร ไกด์และหัวหน้าทัวร์ให้บริการ**

- **ทุกท่านสามารถท่องเที่ยวและช้อปปิ้ง โดยมีไกด์แนะนำเส้นทาง**

- **สำหรับสัมภาระชิ้นใหญ่ อาทิกระเป๋าเดินทาง ลังของฝาก สามารถฝากไว้ที่ Lobby ของทางโรงแรม (สัมภาระสำคัญให้พกติดตัวท่านเอง)**

## สถานท่องเที่ยวที่แนะนำ

- **รินคุ พรีเมียม เอาท์เล็ต (Rinku Premium Outlets)** ได้ถูกออกแบบมาโดยได้แรงบันดาลใจมาจากบรรยากาศท่าเรือตอนใต้ของอเมริกา จำลองเป็นเสมือนเมืองท่าแห่งการช้อปปิ้งที่ยิ่งใหญ่ ภายใต้การตกแต่งที่ดูหรูหรา มีสไตล์และรวบรวมแบรนด์ดังมากถึง 210 ร้าน ครบครันทั้งเสื้อผ้า กระเป๋า รองเท้า และอุปกรณ์เครื่องใช้ภายในบ้าน เช่นแบรนด์ Dolce & Gabbana, Armani, Kate Spade New York, Coach, United Arrows, NIKE, Adidas และ Royal Copenhagen ยังมีมุมให้นั่งพักผ่อนอย่างศูนย์อาหารที่คัดร้านดีร้านอร่อยให้นั่งทานอีกด้วย



- **Shisui Premium Outlets** มีร้านค้ากว่า 220 ร้าน คณะแบรนด์ดังจาก ญี่ปุ่นและต่างประเทศ ให้เลือกช้อปปิ้ง ขายเป็นสินค้าแบรนด์เนมต่างๆ และมีการจัดโปรโมชั่นลดราคาอยู่บ่อยๆ มีแบรนด์ยอดนิยมมากมาย อาทิ Adidas, Alice + Olivia, American Eagle Outfitters, Calvin Klein, Champion, Coach, Furla, Gap, Kate Spade New York, Michael Kors, Nike, Polo Ralph Lauren, Puma, The North Face, Tory Burch, Under Armour, Vivienne Westwood

- **Mitsui Outlet Park Osaka Kadoma** สาขาใหม่ที่มีเอกลักษณ์เฉพาะตัวและจัดเป็นห้างระดับแถวหน้าในญี่ปุ่น เป็นการรวมกันครั้งแรกระหว่างศูนย์การค้ากับเอาท์เล็ตขนาดใหญ่ไว้ด้วยกัน มีสิ่งอำนวยความสะดวกครบครันถึง 4 ชั้น สามารถเพลิดเพลินกับกิจกรรมที่หลากหลาย ทั้งการช้อปปิ้งจากเอาท์เล็ตสินค้าแบรนด์เนมทั้งในและต่างประเทศในราคาสุดคุ้ม หาซื้อของฝากที่ซูเปอร์มาร์เก็ต หรือลิ้มรสอาหารท้องถิ่น

- 12.00 น. **สมควรแก่เวลาเจอกันที่จุดนัดหมาย (โรงแรม)** เพื่อเดินทางสู่ **ท่าอากาศยานนานาชาติคันไซ ประเทศญี่ปุ่น** และเตรียมตัวเดินทาง สู่ **ซัปโปโร (Sapporo)**
- 15.20 น. ออกเดินทางสู่ **ท่าอากาศยานนิวชิโตะเซะ** โดยสายการบิน **Japan Airlines (JL)** เที่ยวบินที่ **JL2505 (บนเครื่องบินบริการอาหารว่าง)**
- 17.15 น. เดินทางถึง **ท่าอากาศยานนิวชิโตะเซะ ประเทศญี่ปุ่น** โดยสวัสดิภาพ นำท่านผ่านพิธีตรวจคนเข้าเมืองและศุลกากร **สำคัญ!!!** ประเทศญี่ปุ่นไม่อนุญาตให้นำอาหารสด จำพวก เนื้อสัตว์ พืช ผัก ผลไม้ เข้าประเทศ หากฝ่าฝืนจะมีโทษจับและปรับ

### **อิสระอาหาร เกียง และ เอ็น ตามอริยาศัยเพื่อไม่เป็นการรบกวนเวลาของท่าน**

ที่พัก: **Sapporo Tokyu REI Hotel 3\*** หรือระดับใกล้เคียงกัน

(ชื่อโรงแรมที่ท่านพัก ทางบริษัทจะทำการแจ้งพร้อมใบนัดหมาย 5-7 วัน ก่อนเดินทาง)

หลังจากที่ท่านเช็คอินเข้าสู่ที่พักแล้ว แนะนำให้ท่านเพลิดเพลินเดินเล่นแหล่งกินดื่มหรืออิสระช้อปปิ้งได้ที่ **ย่านทานุกิโคจิ (Tanuki Koji)** ย่านช้อปปิ้งในร่มยาวประมาณ 1 กิโลเมตร ถูกแบ่งเป็น 7 ส่วนหรือ 7 บล็อก สองข้างทางเต็มไปด้วยร้านขายสินค้ามากมายกว่า 100 ร้าน อาหาร ยา เสื้อผ้า รองเท้า ABC Mart นอกจากสถานที่แห่งนี้ที่มีอายุมากกว่า 100 ปี จะเป็นแหล่งช้อปปิ้งแล้ว ยังใช้เป็นที่จัดกิจกรรม เทศกาลต่างๆ จะใช้เป็นจุดรวมพลของหนุ่มสาวชาวญี่ปุ่น เพื่อนัดไปปาร์ตี้สังสรรค์กันต่อยามดึก และ **ย่านซุซุกิโนะ (Susukino)** ย่านแหล่งบันเทิงที่ใหญ่ที่สุดในภาคเหนือของญี่ปุ่น บาร์ ไนต์คลับ หรือร้านอาหารโอเกะ



วันที่สี่ Duty Free – เมืองโนโบริเบทสึ – หุบเขานรกจิกอคุดานิ – Usuan Ropeway – จุดชมวิว Silo Observatory – พัก  
นอนเชิ่น 🌟 อาหาร เช้า, เกียง, เย็น

เช้า 🌟 รับประทานอาหารเช้า ณ โรงแรม (มื้อที่3)

นำทุกท่านช้อปปิ้งที่ Duty free แหล่งช้อปปิ้งปลอดภาษี ที่รวบรวมสินค้าราคาพิเศษ และมีชื่อเสียงที่เห็นแล้วต้องรู้ว่ามาจากประเทศญี่ปุ่นเช่น โฟมถ่านหินภูเขาไฟ วิตามิน อาหารเสริม ครีมต่างๆ ขนมญี่ปุ่นหลากหลายชนิด รวมไปถึงชาเขียวผลิตภัณฑ์ขึ้นชื่อของญี่ปุ่น เป็นต้น ให้ทุกท่านสามารถเลือกซื้อเป็นของฝาก

เกียง 🌟 รับประทานอาหารเกียง (มื้อที่4)

จากนั้นเดินทางสู่ เมืองโนโบริเบทสึ (Noboribetsu) เมืองตากอากาศที่มีชื่อเสียงแห่งหนึ่งของเกาะฮอกไกโดอุดมสมบูรณ์ไปด้วยธรรมชาติที่งดงามไม่ว่าจะเป็นต้นไม้อายุหลายร้อยปี ทะเลสาบ หอนอนบิงและแหลมรูปร่างแปลกตามากมาย มาญี่ปุ่นต้องเช็คอินภูเขาไฟ หุบเขานรกจิกอคุดานิ (Jigokudani) เกิดจากภูเขาไฟซึ่งยังไม่ดับจึงก่อให้เกิดน้ำพุร้อนและบ่อโคลนเดือดอันเป็นปรากฏการณ์ทางธรรมชาติที่ยังคงอยู่ น้ำร้อนในลำธารของหุบเขาแห่งนี้มีแร่ธาตุกำมะถันซึ่งเป็นแหล่งต้นน้ำของย่านบ่อน้ำร้อนโนโบริเบทสึ มองเห็นควันจากน้ำพุร้อนพุ่งขึ้นมาตลอดเวลา ให้ท่านถ่ายภาพตามอัธยาศัย



ชมวิวมุมสูงถ่ายภาพสุดเก๋ พร้อมวิว ภูเขาไฟอุซุสึ(Usuzan) โดย กระเช้าภูเขาอุซุสึ (MT. Usuzan Ropeway) เป็นภูเขาไฟที่ยังคุกรุ่นอยู่ มีอายุกว่า 20,000 ปีมาแล้ว มีความสูง 737 เมตร และเมื่อขึ้นไปด้านบน ยังมีร้านค้าหลากหลายร้าน ไม่ว่าจะเป็นร้านกาแฟ ร้านจำหน่ายของที่ระลึก และร้านอาหารเปิดให้บริการ อีสาระให้ทุกท่านถ่ายภาพหรือได้ดื่มกาแฟ ท่ามกลางอากาศที่สดชื่นและสวยงามแห่งนี้ (ค่าตั๋วรวมค่าขึ้น-ลงกระเช้า)

(กรณีที่กระเช้าปิด ทำให้ไม่สามารถขึ้นด้านบนภูเขาได้เนื่องจากสภาพอากาศไม่ดี ไม่เอื้ออำนวย และปัญหาอื่นๆ ขอสงวนสิทธิ์เปลี่ยนแปลงการเดินทาง โดยปรับไปขึ้น Otaru Tenguyama Ropeway ในวันถัดไปแทน โดยที่บริษัทฯ ไม่แจ้งให้ทราบล่วงหน้า)

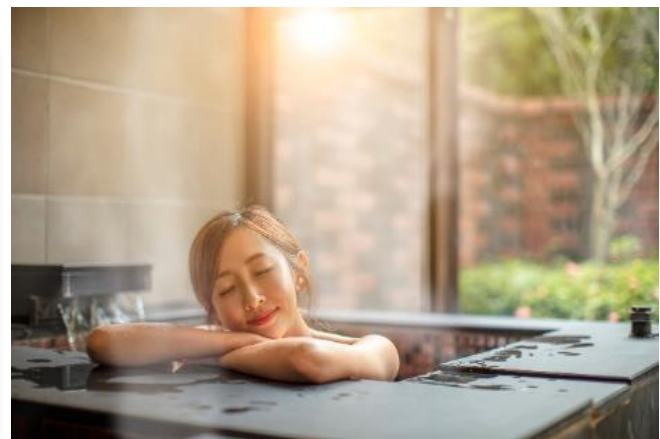


จากนั้นพาทุกท่านเดินทางไปที่ **จุดชมวิว Silo Observatory** เป็นจุดชมวิวที่ให้ท่านได้สัมผัสความกว้างใหญ่ของทัศนียภาพ **ทะเลสาบโทยะ หรือ โทยะโกะ (Toyako)** ตั้งอยู่ระหว่างเส้นทางของฮาโกดาเตะและซัปโปโร เป็นทะเลสาบปล่องภูเขาไฟขนาดใหญ่ เป็นอีกหนึ่งในจุดท่องเที่ยวที่มีความสำคัญ โดยเป็นทะเลสาบรูปวงกลมที่มีเส้นรอบวงยาวประมาณ 40 กิโลเมตร โดยเกิดจากการระเบิดตัวของภูเขาไฟเมื่อหลายแสนปีที่ผ่านมา นอกจากตัวทะเลสาบแล้ว ยังมองเห็นเกาะนาคาจิมะ เขาอุสุ เขาโซวะชินซัง ย่านโทยะโกะออนเซ็นและปากปล่องภูเขาไฟนิชิยามะ นอกจากนี้ยังสามารถมองเห็นเขาโยเทย์ซึ่งได้รับการขนานนามว่าเป็นภูเขาฟูจิแห่งเอโซะทางทิศตะวันตก อีสระให้ท่านได้พักผ่อนและถ่ายภาพตามอัธยาศัย



เย็น ๑๑ รับประทานอาหารเย็น (มื้อที่ ๕)

**Highlight!** หลังมื้ออาหาร ไม่ควรพลาดประสบการณ์สัมผัสวัฒนธรรม **การอาบน้ำแร่ออนเซ็น (Onsen)** น้ำแร่ในสไตลิ่งญี่ปุ่น ให้ท่านได้พักผ่อนอย่างเต็มอิ่ม ซึ่งชาวญี่ปุ่นเชื่อว่าน้ำแร่ธรรมชาตินี้มีส่วนช่วยเรื่อง ระบบการหมุนเวียนของเลือดดีขึ้น การบรรเทาอาการปวดเมื่อยต่างๆ และช่วยผ่อนคลายความตึงเครียด อาการเหนื่อยล้าได้อย่างดี พร้อมทั้งบำรุงผิวพรรณให้เปล่งปลั่ง





ที่พัก: Toya Sun Palace Onsen 3\* หรือระดับใกล้เคียงกัน

ชื่อโรงแรมที่ท่านพัก ทางบริษัทจะทำการแจ้งพร้อมใบนัดหมาย 5-7 วันก่อนเดินทาง

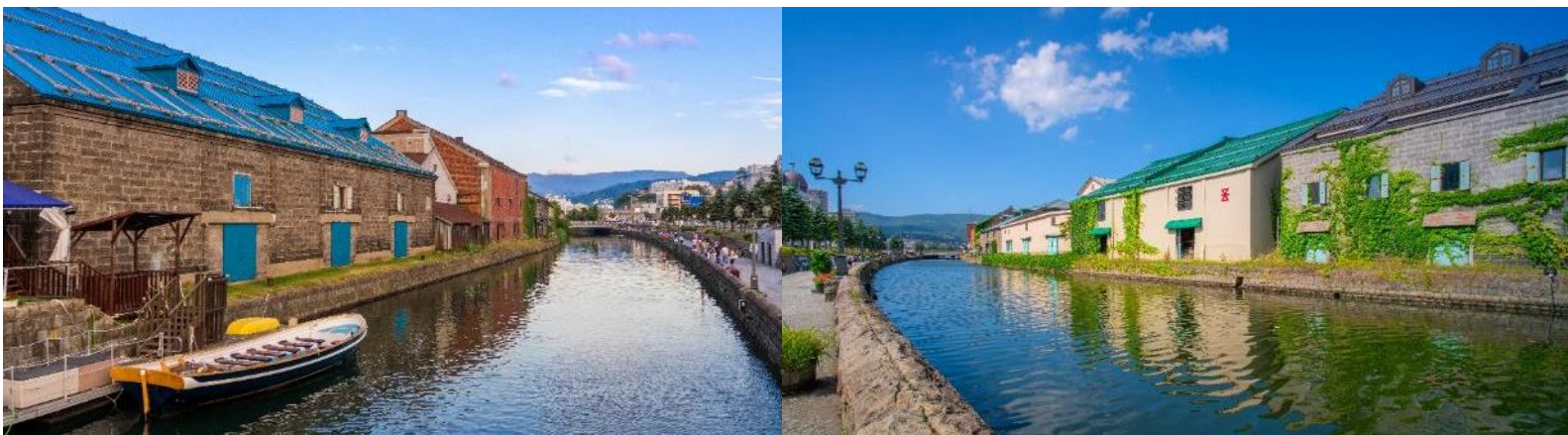
**วันที่ห้า** เมืองโอตารุ - คลองโอตารุ - เครื่องแก้วโอตารุ - พิพิธภัณฑ์กล่องดนตรี - โรงงานช็อกโกแลตชิโรโคอิบิโตะ - เมืองอาซาฮิกาวะ

🍷 อาหาร เช้า, เที่ยง, เย็น

**เช้า** 🍷 **รับประทานอาหารเช้านอกโรงแรม (มื้อที่6)**

นำท่านเดินทางสู่ เมืองโอตารุ (Otaru) เมืองเก่าผสมผสานความงดงามของธรรมชาติ วัฒนธรรม และความกันสมัย **Landmark** สำคัญถ้าไม่มาที่นี่ถือว่ามาไม่ถึง **คลองสายวัฒนธรรมโอตารุ(Otaru Canal)** คลองสายวัฒนธรรมอันมีเสน่ห์ชวนให้ค้นหา ด้วยความเป็นเอกลักษณ์แห่งวิถีชีวิต 2 ฟังคลองที่ยังคงความเป็นญี่ปุ่นแบบดั้งเดิม คลองโอตารุสร้างเพื่อให้เรือเล็กลำเลียงสินค้าจากท่าเรือเอามาเก็บไว้ในโกดังที่อยู่ตามริมคลอง เมื่อวิทยาการเจริญก้าวหน้าเรือใหญ่จึงเปลี่ยนไปเข้าท่าที่ใหญ่และขนส่งเข้าโกดัง ได้ง่ายขึ้น ตึกเก่าเก็บสินค้าริมคลองเหล่านี้ จึงถูกดัดแปลงเป็นร้านอาหารสไตล์ต่างๆ และพิพิธภัณฑ์

**Highlight!** ถ่ายภาพกับ สะพาน  
โกดังเก่า คลอง หรือเรือเล็ก ถือว่าเป็น  
แลนด์มาร์คสำคัญถ้าไม่ถ่ายถือว่ามาไม่ถึง !!



ความละเอียดของเครื่องแก้วผลงาน **Handmade เครื่องแก้วโอตารุ (Kitachi Glass)** แล่งทำเครื่องแก้วที่มีชื่อเสียงโด่งดังที่สุดของโอตารุ ชมความสวยงามของแก้วหลากสีสัน เหมือนอยู่ในโลกของจินตนาการ และยังมีเครื่องแก้วหลากหลายให้ท่านชื่นชม และเลือกซื้อได้ เมืองนี้มีชื่อเสียงในด้านการทำเครื่องแก้วประเภทต่างๆ เช่น แก้วเป่า แก้วตัด แก้วหลอม และเครื่องประดับที่ทำจากแก้ว **เสน่ห์และความโรแมนติกที่น่าหลงใหล พิพิธภัณฑ์กล่องดนตรี (Otaru Music Box Museum)** ให้ท่านได้ท่องเที่ยวไปในดินแดนแห่งเสียงดนตรีและบทกวีที่แสนอ่อนหวานชวนให้น่าหลงใหล ด้วยกล่องดนตรี (MUSIC BOX) อันมากมายหลากหลายและงดงามที่จะทำให้ท่านผ่อนคลายอย่างดี มากกว่า 3,000 แบบ รวมถึงท่านยังสามารถเลือกทำกล่องดนตรีแบบที่ท่านต้องการได้ด้วย อิสระให้ท่านได้ทำกล่องดนตรีน่ารักๆ ในแบบที่ท่านชื่นชอบด้วยตัวท่าน

**Highlight!** พิพิธภัณฑ์ที่จัดแสดง  
กล่องดนตรีจากทั่วโลก



เที่ยง ๑๑ รับประทานอาหารเที่ยง (มื้อที่7)

ช้อปปิ้งของขึ้นชื่อออกโกโดที่ โรงงานช็อกโกแลตชิโรอิโคอิบิโตะ (Shiroi koibito park) ไปเยือนบ้านเกิดคุกกี้ของฝากชื่อดัง ขนมของฝากยอดฮิตจากออกโกโดนี้ผลิตโดยบริษัท Ishiya คุกกี้แผ่นบางกรุบกรอบประกบไวท์ช็อกโกแลตหวานละมุน นอกจากนี้สูตรคลาสสิกนี้แล้วยังมีรสชาติใหม่ๆ รวมถึงผลิตภัณฑ์อื่นๆ อีกมากมาย โดยสถานที่นี้มาเป็นริมน้ำที่มาในรูปแบบสวนสนุกช็อกโกแลต อิสระให้ท่านได้ช้อปปิ้งของที่ระลึกด้านหน้าและถ่ายภาพตามมุมสวยๆ มากมาย (ค่าทัวร์ไม่รวมการเข้าชมการผลิตด้านใน)



จากนั้นเดินทางเข้าสู่ เมืองอาซาฮิคาวะ(ใช้เวลาเดินทางประมาณ 2 ชั่วโมง) เป็นเมืองใหญ่อันดับสองของออกโกโด ตั้งอยู่ทางตะวันตกเฉียงเหนือของเทือกเขาไดเซ็ทสึซัง เมืองนี้เป็นศูนย์กลางการค้าและการเกษตรที่สำคัญและมีธรรมชาติที่สวยงาม

เย็น ๑๑ รับประทานอาหารเย็น(มื้อที่8)

ที่พัก: Art Hotel Asahikawa 3\* หรือระดับใกล้เคียงกัน

ชื่อโรงแรมที่ท่านพัก ทางบริษัทจะทำการแจ้งพร้อมใบนัดหมาย 5-7 วันก่อนเดินทาง

วันที่หก เมืองนิเอะ – เส้นทางสาย Patchwork + Seven Stars + Tree Ken & Mary Tree – สวนชิชิโซโนะโอกะ – Aoiike Blue Pond – ฟาร์มโทมิตะ – ซัปโปโร ๑๑ อาหาร เช้า, เที่ยง, เย็น

เช้า ๑๑ รับประทานอาหารเช้า ณ โรงแรม (มื้อที่9)

จากนั้นเดินทางสู่เมืองนิเอะ เป็นเมืองเล็กๆ ที่มีชื่อเสียงเรื่องทิวทัศน์ที่สวยงาม ซึ่งรวมถึงทุ่งนา เนินเขา และภูเขา ความเป็นธรรมชาติที่สวยงาม ตลอดเส้นทางแพทช์เวิร์ค (Patchwork road) ที่มีความสวยงามราวกับผ้าหลายผืน มาตัดปะวางต่อกันเป็นระยะทางยาว จะสวยเป็นพิเศษในช่วงฤดูร้อน จุดชมวิวระหว่างทางที่น่าสนใจ คือ ต้นเคนและแมรี่ (Ken & Mary Tree) ทิวทัศน์ที่ใช้ในภาพยนตร์โฆษณา “สโกลัน” ของบริษัทนิสสันมอเตอร์ ฉายในยุคทศวรรษ 1970 ทำให้ผู้คนต่างแวะเวียนมาถ่ายรูปเป็นที่ระลึกกันมาเนิ่นนาน วิวต้นไม้ไต้ท้องฟ้าที่มีเมฆลอยแบบนี้ทำให้นึกถึงนิยายที่อ่านในสมัยเด็กๆ ต้นเซเวนสตาร์ส (Seven Stars Tree) ชื่อสุดคลาสสิกนี้ได้มาเพราะต้นไม้ที่ถูกใช้เป็นภาพบนซองบุหรี่ยี่ห้อ SEVEN STARS ในปี ค.ศ. 1976 วิวของต้นโอ๊คยักษ์ที่ตั้งอยู่บนเนินอย่างสง่างาม ช่างเป็นภาพที่ดูแล้วสบายใจ ยิ่งในเวลาพลบค่ำไต้ท้องฟ้าซึ่งเต็มไปด้วยหมู่ดาว จะยิ่งเป็นทิวทัศน์ที่จะทำให้คุณประทับใจ หอชมวิวฮอกุเซ (Hokusei Hill Observatory) เป็นหอชมวิวรูปทรงปิรามิด สามารถชมวิวรอบเมืองนิเอะในมุม 360 องศา และยังมีร้านขนม ของฝาก ไอศกรีม ร้านอาหาร และยังมองเห็นภูเขาโทคาจิอันกว้างใหญ่เป็นฉากหลัง แลเห็นหน้าร้อนยังเพลิดเพลินกับลาเวนเดอร์และทุ่งทานตะวันได้อีกด้วย



ชมความงดงามของดอกไม้ที่ **สวนชิคิไซโนะโอกะ (Shikisai Hill)** สวนแห่งนี้มีทุ่งดอกไม้หลากหลายชนิด ขึ้นอยู่กับฤดูกาล ดอกไม้ที่โด่งดังที่สุดคือทุ่งลาเวนเดอร์ที่บานสะพรั่งในช่วงเดือนกรกฎาคม นอกจากนี้ยังมีทุ่งดอกทิวลิป ดอกทานตะวัน ดอกซิลเวียและดอกไม้ชนิดอื่นๆ อีกมากมาย **(ค่าตัวรวมค่าเข้าชมฟาร์ม)**

**Highlight!** หากมาที่นี้สายลองต้องลุย **ไอศกรีมรสนมออกโทโด และ ข้าวโพดข้าวที่หวานหอม**



เที่ยง **๑๑** รับประทานอาหารเที่ยง **(มื้อที่ 10)** **เมนูพิเศษ Buffet อาหารสไตล์ญี่ปุ่น กว่า 25 เมนู + Melon Buffet**

**Highlight!** หลังทานอาหารควา ไม่ควรพลาด Melon Hokkaido Buffet 20 นาที แห่งความสุข เพราะเมล่อนที่นี้ขึ้นชื่อเรื่องความหวานฉ่ำ หอม อร่อย จนหยุดไม่กินไม่ได้ !!



ชื่นชมความงามของสระน้ำ **Aoiike Blue Pond** เกิดขึ้นในปี 1988 จากการก่อสร้างเขื่อนเพื่อป้องกันไม่ให้ลาวาจากภูเขาไฟโทคาจิที่ปะทุขึ้น ไหลไปยังพื้นที่ที่มีประชาชนอาศัยอยู่ และการสร้างบ่อน้ำก็เป็นหนึ่งในกลยุทธ์นี้เพื่อลดผลกระทบ ในบ่อน้ำมีแร่ธาตุอะลูมิเนียมไฮดรอกไซด์ จึงทำให้น้ำในสระมีสีฟ้าสดใสให้ท่านเก็บภาพความสวยงามตามอัธยาศัย



และนำท่านชมความสวยงามของ **ฟาร์มโทมิตะ (Tomita Farm)** มีขนาดพื้นที่ถึง 1,400 ไร่ในปี 1970 ทุ่งลาเวนเดอร์จะบานสะพรั่งสวยงามซึ่งที่ฟาร์มแห่งนี้ขึ้นชื่อว่าเป็น “จุดชมดอกลาเวนเดอร์ที่ดีที่สุดของเมือง” พร้อมทั้งยังมีดอกไม้อื่นๆ ที่จะมีการปรับเปลี่ยนในแต่ละเดือน เช่น ดอกทิวลิป ดอกทานตะวัน ดอกชัลเวีย และดอกไม้ชนิดอื่นๆ อีกมากมาย

**Highlight!** หากมาที่นี่สายลองต้องลุย **ไอศกรีมสลาเวนเดอร์**



เดินทางสู่ **ซัปโปโร (Sapporo)** เมืองที่ใหญ่ที่สุดในฮอกไกโด และยังเป็นเมืองใหญ่อันดับที่ 5 ของญี่ปุ่นตามความหนาแน่นของจำนวนประชากร ซัปโปโรแบ่งออกเป็น 10 เขตที่เต็มไปด้วยสถานที่ท่องเที่ยวต่างๆ มากมาย

เย็น

🍷 รับประทานอาหารเย็น **(มื้อที่1)** **เมนูพิเศษ Yakiniku Buffet + Buffet ขาปูยักษ์ไม่อื่น!!** (การนำเข้าชนิดของขาปูขึ้นอยู่กับทางร้าน)

**Highlight!** **Yakiniku Buffet!** บ้างย่างสไตล์ญี่ปุ่น ล้วนรสอร่อยของคนรักบ้างย่าง และยังมีกว่า 20 เมนู เช่น ซูชิ เท็มปุระ แต่ดาวเด่นของมื้อนี้หนีไม่พ้น **ขาปูยักษ์ ไม่อื่น !!** ขาปูที่เนื้อแน่น สดใหม่ ลองกินกับน้ำจิ้ม สูตรเด็ดของร้าน ที่ขาดไม่ได้ **Soft Drink** ดื่มไปทานอาหารไป ได้พูดคุยกัน คงจะ Moment ที่ดีและฟินไม่น้อย





ที่พัก: Sapporo Tokyu REI Hotel 3\* หรือระดับใกล้เคียงกัน

ชื่อโรงแรมที่ท่านพัก ทางบริษัทจะทำการแจ้งพร้อมใบนัดหมาย 5-7 วันก่อนเดินทาง

**วันที่เจ็ด** ศาลเจ้าฮอกไกโด - ที่ทำการรัฐบาลเก่าฮอกไกโด - สวนสาธารณะโอดริ - หอนาฬิกา - เนินพระพุทธรเจ้า- ท่าอากาศยาน นิวโตะเซะ - ท่าอากาศยานนานาชาติคันไซ 🍣 อาหาร เช้า, เกียง

**เช้า** 🍣 **รับประทานอาหารเช้านะ** **โรงแรม (เมื่อที่12)**  
**แวะไหว้พระขอพรก่อนเที่ยวที่ ศาลเจ้าฮอกไกโด (Hokkaido Shrine)** ตั้งอยู่ที่เมืองซัปโปโร (Sapporo) เรียกได้ว่าเป็นศาลเจ้าของศาสนาพุทธนิกายชินโตที่มีความเก่าแก่ไม่เบาของเกาะฮอกไกโดเลย เพราะที่ศาลเจ้าแห่งนี้ถูกสร้างในช่วงยุคเริ่มพัฒนาเกาะ ไม่เพียงแค่ว่ามาสักการะขอพรกับเทพเจ้าที่ประทับภายในศาลเจ้ามากถึง 4 องค์ แต่ด้วยความที่ตัวศาลเจ้าเองมีพื้นที่เชื่อมต่อกับสวนมารุยามะทำให้ถือได้ว่าเป็นจุดชมวิวเด็ดๆ อีกแห่งหนึ่งของเมืองเลยก็ว่าได้ **(กรณีศาลเจ้าฮอกไกโดปิดหรือมีพิธีงานของศาลเจ้า เป็นเหตุทำให้รถบัสไม่สามารถเข้าได้ ขอปรับเป็นตลาดปลาโจไก (Jyogai Market) แทน)**

**ความสวยงามที่ยังคงอยู่ ที่ทำการรัฐบาลเก่าฮอกไกโด หรือ อะคะเร็งงะ (Akarenga)** ในภาษาญี่ปุ่นแปลว่า อิฐสีแดง ก่อสร้างเมื่อปีค.ศ. 1888 เป็นอาคารในสไตล์นีโอบาร็อคอเมริกาโดยถอดแบบมาจากอาคารทำเนียบรัฐบาลแห่งรัฐแมสซาชูเซตส์ ประเทศสหรัฐอเมริกา สร้างจากอิฐจำนวนกว่า 2.5 ล้านก้อน ศาลาว่าการมีทางเข้าด้านหน้าและสามารถเดินทะลุไปยังถนนอีกสายที่อยู่ด้านหลังได้ ดังนั้นจึงเป็นหนึ่งในทางผ่านที่ผู้คนในเมืองจะใช้เป็นเส้นทางสัญจรภายในเมือง จะเห็นว่ามีผู้คนเดินชิวๆตลอดเวลา



**เพลิดเพลินเดินเล่น สวนสาธารณะโอดริ (Odori Park)** ตั้งอยู่ใจกลางเมืองซัปโปโร ซึ่งแยกเมืองออกเป็นสองฝั่งคือทางทิศเหนือและทิศใต้ สวนแห่งนี้ก็จะเป็นเสมือนแหล่งโอเอซิสของเมืองที่เต็มไปด้วยความเขียวขจีและดอกไม้หลากหลายสายพันธุ์ นอกจากจะได้ดื่มด่ำกับความร่มรื่นในสวนแห่งนี้แล้วนั้น โดยสวนถูกสร้างขึ้นในปี ค.ศ. 1871 เพื่อเป็นจุดแบ่งเขต ระหว่างด้านเหนือซึ่งเป็นส่วนของการบริหารเมือง กับด้านใต้ซึ่งเป็นย่านที่อยู่อาศัย และธุรกิจต่างๆ สวนแห่งนี้ได้กลายเป็นพื้นที่พักผ่อนสำหรับประชาชน และยังเป็นสถานที่ท่องเที่ยวยอดนิยมสำหรับ

มักท่องเที่ยวอีกด้วย ความเก่าแก่ซึ่งหลังที่ผ่านยุคสมัยหลายยุคถ่ายรูปด้านหน้า **หอนาฬิกา (Sapporo Clock)** (**ค่าทัวร์ไม่รวมค่าเข้า**) หอนาฬิกาโบราณประจำเมืองซัปโปโรที่เป็นหนึ่งในแลนด์มาร์คสำคัญ ที่นี่เป็นสิ่งก่อสร้างสไตล์ตะวันตกที่เก่าแก่ที่สุดของเมืองซัปโปโร มีสถาปัตยกรรมเป็นอาคารไม้ที่มีหลังคาสี่เหลี่ยมและผนังสีขาวออกเหลืองในสไตล์บ้านที่นิยมในอเมริกากลางและอเมริกาตะวันตกในช่วงยุคบุกเบิก ข้างบนยอดตึกยังมีนาฬิกาโบราณที่ยังทำหน้าที่คอยบอกเวลาได้อย่างเที่ยงตรง พร้อมทั้งเสียงระฆังที่ดังกังวานในทุกๆ ชั่วโมง เพื่อบอกเวลา



เที่ยง **🍴 รับประทานอาหารเที่ยง (มื้อที่13) เมนูพิเศษ Shabu Buffet**

**Highlight!** เอาใจสายกิน **Buffet Shabu สไตล์ญี่ปุ่น** จุ่มเนื้อหมูสะบัดในน้ำเดือดๆ สุกกำลังดี กินกับผัก หรือเครื่องเคียง พร้อมน้ำจิ้ม คงจะฟินไม่น้อย !!



นำท่านเดินทางสู่ **เนินพระพุทธรเจ้า (Hill of The Buddha)** (**ค่าทัวร์รวมค่าเข้าไหว้องค์พระ**) ด้านนอกจะเป็นผลงานชิ้นเอกของทาดาโอะ อันโดะ(Tadao Ando) สถาปนิกชาวญี่ปุ่นเจ้าของรางวัลพริตซ์เกอร์ที่ถือว่าที่สุดรางวัลของสถาปนิก โดยมีลักษณะเป็นเนินเขาล้อมรอบรูปปั้นพระพุทธรูปมีความสูงมากถึง 13.5 เมตร และมีน้ำหนัก 1500 ตัน อีกทั้งรายล้อมด้วยธรรมชาติอันงดงาม ซึ่งเป็นการผสมผสานที่ลงตัวระหว่างสถาปัตยกรรมที่มนุษย์สร้างขึ้นกับความงดงามจากธรรมชาติ มองดูแล้วประหนึ่งเป็นผลงานศิลปะชิ้นเอกที่หาดูได้เฉพาะที่นี้เท่านั้น วัตถุประสงค์ในการออกแบบผลงานชิ้นนี้คือ สร้างขึ้นเพื่อให้เห็นถึงอีกแง่มุมหนึ่งของพระพุทธรศาสนา โดยให้ผู้มาเยือนได้ชื่นชมพระพุทธรศาสนาได้ท่ามกลางความเจียบสงบอย่างแท้จริง



- 14.00 น. เพื่อเดินทางสู่ ท่าอากาศยานนิวยอร์ก ประเทศญี่ปุ่น และเตรียมตัวเดินทางสู่ ท่าอากาศยานนานาชาติคันไซ ประเทศญี่ปุ่น
- 17.55 น. ออกเดินทางสู่ ท่าอากาศยานนานาชาติคันไซ ประเทศญี่ปุ่น โดยสายการบิน Japan Airlines (JL) เที่ยวบินที่ JL2506 (มีบริการอาหารว่างบนเครื่องบิน)
- 20.10 น. เดินทางถึง ท่าอากาศยานนานาชาติคันไซ ประเทศญี่ปุ่น โดยสวัสดิภาพ

**วันที่แปด** ท่าอากาศยานนานาชาติคันไซ - ท่าอากาศยานนานาชาติสุวรรณภูมิ

- 00.55 น. ออกเดินทางสู่ ท่าอากาศยานนานาชาติสุวรรณภูมิ โดยสายการบิน Japan Airlines (JL) เที่ยวบินที่ JL727 (มีบริการอาหารบนเครื่อง)
- 04.40 น. เดินทางถึง ท่าอากาศยานนานาชาติสุวรรณภูมิ ประเทศญี่ปุ่น โดยสวัสดิภาพ

\*\*\*\*\*

**หมายเหตุ:** รายการทัวร์สามารถเปลี่ยนแปลงได้ตามความเหมาะสม เนื่องจากสภาวะอากาศ, การเมือง, สายการบิน การจราจรช่วงเทศกาลหรือวันหยุดของญี่ปุ่น เป็นต้น โดยมีต้องแจ้งให้ทราบล่วงหน้า โดยทางผู้จัดจะปรับเปลี่ยนโดยคำนึงถึงผลประโยชน์ของท่านเป็นหลัก เพื่อให้ท่านท่องเที่ยวได้ครบถ้วนตามโปรแกรม

การบริการของรถบัสนำเที่ยวญี่ปุ่น ตามกฎหมายของประเทศญี่ปุ่น สามารถให้บริการวันละ 11 ชั่วโมง มีอาจเพิ่มเวลาได้ โดยมีคนขับและคนขับจะเป็นผู้บริหารเวลาตามความเหมาะสม จึงขอสงวนสิทธิ์ในการปรับเปลี่ยนเวลาท่องเที่ยวตามสถานที่ในโปรแกรมการเดินทาง

**\*\* ตามกฎหมายของประเทศญี่ปุ่นนั้น สามารถให้บริการสูงสุดวันละไม่เกิน 11 ชั่วโมง กรณีที่คนขับรถไม่ได้พักโรงแรมเดียวกับกรุ๊ปทัวร์ หรือ คนขับรถต้องนำรถส่งกลับบริษัทฯ จะสามารถให้บริการกรุ๊ปทัวร์ในวันนั้นๆ ได้สูงสุด 10 ชั่วโมงเท่านั้น เพื่อเป็นการเผื่อเวลาให้คนขับรถถึงที่หมายปลายทางนั้นๆ แล้วเวลารวมทั้งสิ้นไม่เกินเวลา 11 ชม. ตามที่กฎหมายกำหนดบังคับ**

**ประกาศสำคัญ:** รับเฉพาะผู้มีวัตถุประสงค์เพื่อการท่องเที่ยวเท่านั้น ค่าทัวร์ที่จ่ายให้กับผู้จัด เป็นการชำระแบบจ่ายชำระขาด และผู้จัดได้ชำระให้กับสายการบินและสถานที่ต่างๆ แบบชำระขาดเช่นกันก่อนออกเดินทาง ฉะนั้นหากท่านไม่ได้ร่วมเดินทางหรือใช้บริการตามรายการไม่ด้วยสาเหตุใด หรือได้รับการปฏิเสธการเข้าหรือออกนอกเมืองจากประเทศในรายการ (ประเทศไทยและประเทศญี่ปุ่น) ทางผู้จัดขอสงวนสิทธิ์การคืนเงินสดส่วนใดๆ รวมทั้งค่าตัวเครื่องบินให้แก่ท่าน

## เงื่อนไขการให้บริการ

- ▶ การเดินทางครั้งนี้จะต้องมีจำนวน 20 ท่านขึ้นไป กรณีไม่ถึงจำนวนดังกล่าว
    - จะส่งจอยน์ทัวร์กับบริษัทที่มีโปรแกรมใกล้เคียงกัน
    - หรือเลื่อน หรือยกเลิกการเดินทาง โดยทางบริษัทจะทำการแจ้งให้ท่านทราบล่วงหน้าก่อนการเดินทางประมาณ 10 วัน
    - หรือขอสงวนสิทธิ์ในการปรับราคาค่าบริการเพิ่ม (ในกรณีที่ผู้เดินทางไม่ถึง 15 ท่าน และท่านยังประสงค์เดินทางต่อ) โดยทางบริษัทจะทำการแจ้งให้ท่านทราบก่อนล่วงหน้า
  - ▶ ในกรณีที่ลูกค้าต้องออกตัวโดยสารภายในประเทศ กรุณาติดต่อเจ้าหน้าที่ของบริษัทฯ ก่อนทุกครั้ง มิฉะนั้นทางบริษัทจะไม่รับผิดชอบใดๆ ทั้งสิ้น
  - ▶ การจองทัวร์และชำระค่าบริการ
    - **กรุณาชำระค่ามัดจำ ท่านละ 25,000 บาท** กรุณาส่งสำเนาหน้าพาสปอร์ต พร้อมเอกสารชำระมัดจำค่าทัวร์
    - ค่าทัวร์ส่วนที่เหลือชำระ 25-30 วันก่อนออกเดินทาง **กรณีบริษัทฯ จำเป็นต้องออกตัวก่อนท่านจำเป็นต้องชำระค่าทัวร์ส่วนที่เหลือตามที่บริษัทกำหนดแจ้งเท่านั้น**
- \*\*สำคัญ\*\*** สำเนาหน้าพาสปอร์ตผู้เดินทาง (จะต้องมีอายุเหลือมากกว่า 6 เดือน ก่อนหมดอายุนับจากวันเดินทางไป-กลับ และจำนวนหน้าหนังสือเดินทางต้องเหลือว่างสำหรับติดวีซ่าไม่ต่ำกว่า 3 หน้า) **\*\*กรุณาตรวจสอบก่อนส่งให้บริษัทมิฉะนั้นทางบริษัทจะไม่รับผิดชอบกรณีพาสปอร์ตหมดอายุ \*\*** กรุณาส่งพร้อมพร้อมหลักฐานการโอนเงินมัดจำ

## เงื่อนไขการยกเลิก

- ยกเลิกก่อนการเดินทางตั้งแต่ 30 วันขึ้นไป คืนเงินค่าทัวร์โดยหักค่าใช้จ่ายที่เกิดขึ้นจริง
- ยกเลิกก่อนการเดินทาง 15-29 วัน ยึดเงิน 50% จากยอดที่ลูกค้าชำระมา และเก็บค่าใช้จ่ายที่เกิดขึ้นจริง(ถ้ามี)
- ยกเลิกก่อนการเดินทางน้อยกว่า 15 วัน ขอสงวนสิทธิ์ยึดเงินเต็มจำนวน
  - \*กรณีมีเหตุยกเลิกทัวร์ โดยไม่ใช้ความผิดของบริษัททัวร์ คืนเงินค่าทัวร์โดยหักค่าใช้จ่ายที่เกิดขึ้นจริง(ถ้ามี)
  - \*ค่าใช้จ่ายที่เกิดขึ้นจริง เช่น ค่ามัดจำตัวเครื่องบิน โรงแรม ค่าวีซ่า และค่าใช้จ่ายจำเป็นอื่นๆ

กรณีจองทัวร์วันหยุดเทศกาล วันหยุดนักขัตฤกษ์ วันหยุดยาวต่อเนื่อง หากได้มีการแจ้งยกเลิกทัวร์ ทางบริษัทฯ ขอสงวนสิทธิ์เก็บค่าทัวร์ทั้งหมด โดยไม่มีเงื่อนไขใดๆ ทั้งสิ้น



## อัตราค่าบริการนี้ รวม

1. ค่าตัวโดยสารเครื่องบินไป-กลับ ชั้นประหยัดพร้อมค่าภาษีสนามบินทุกแห่งตามรายการทัวร์ข้างต้น (ตั๋วกรุ๊ปไม่สามารถ Upgrade ที่นั่ง ได้ และต้องเดินทางไป-กลับพร้อมตั๋วกรุ๊ปเท่านั้นไม่สามารถเลื่อนวันได้)
2. ค่าที่พักห้องละ 2-3 ท่าน ตามโรงแรมที่ระบุไว้ในรายการหรือระดับใกล้เคียงกัน  
กรณีพัก 3 ท่านถ้าวันที่เข้าพักห้องโรงแรม ไม่มีห้อง TRP ( 3 ท่าน) อาจจำเป็นต้องแยกพัก 2 ห้อง (มีค่าใช้จ่ายพักเดี่ยวเพิ่ม) กรณีห้อง TWIN BED (เตียงเดี่ยว 2 เตียง) ซึ่งโรงแรมไม่มีหรือเต็ม ทางบริษัทขอปรับเป็นห้อง DOUBLE BED แทนโดยมีต้องแจ้งให้ทราบล่วงหน้า หรือ หากต้องการห้องพักแบบ DOUBLE BED ( 1 เตียงใหญ่) ซึ่งโรงแรมไม่มีหรือเต็ม ทางบริษัทขอปรับเป็นห้อง TWIN BED แทนโดยมีต้องแจ้งให้ทราบล่วงหน้า กรณีห้องพักในเมืองที่ระบุไว้ในโปรแกรมมีเทศกาลวันหยุด มีงานแฟร์ต่างๆ บริษัทฯ ขอจัดที่พักในเมืองใกล้เคียงแทน
3. ค่าอาหาร ค่าเข้าชม และ ค่ายานพาหนะทุกชนิด ตามที่ระบุไว้ในรายการทัวร์ข้างต้น
4. เจ้าหน้าที่บริษัทฯ คอยอำนวยความสะดวกตลอดการเดินทาง
5. ค่าน้ำหนักกระเป๋า สายการบิน Japan Airlines (JL) สัมภาระโหลดใต้ท้องเครื่อง ไม่เกิน 23+23 กิโลกรัม(2 ใบ) และ ถี้อขึ้นเครื่องได้ 7 กิโลกรัม และค่าประกันวินาศภัยเครื่องบินตามเงื่อนไขของแต่ละสายการบินที่มีการเรียกเก็บ และกรณีสัมภาระเกินท่านต้องเสียค่าปรับตามที่สายการบินเรียกเก็บ
6. ค่าประกันอุบัติเหตุตามกรมธรรม์วงเงิน 1,000,000 บาท ค่ารักษาพยาบาล ตามเงื่อนไขของบริษัทฯ ประกันภัยที่บริษัททำไว้ ทั้งนี้ย่อมอยู่ในข้อจำกัดที่มีการตกลงไว้กับบริษัทประกันชีวิต ทุกกรณี ต้องมีใบเสร็จและเอกสารรับรองทางการแพทย์ จากหน่วยงานที่เกี่ยวข้อง ไม่รวมประกันสุขภาพ ท่านสามารถสั่งซื้อประกันสุขภาพเพิ่มได้จากบริษัทประกันทั่วไป
7. ค่าภาษีสนามบิน และค่าภาษีน้ำมันตามรายการทัวร์
8. ค่ารถปรับอากาศนำเที่ยวตามระบุไว้ในรายการ พร้อมคนขับรถ (กฎหมายไม่อนุญาตให้คนขับรถเกิน 11 ชม./วัน)
9. ค่า Vat 7% และ ค่าภาษีหัก ณ ที่จ่าย 3%

## อัตราค่าบริการนี้ ไม่รวม

1. ค่าทำหนังสือเดินทางไทย และเอกสารต่างดาวต่างๆ
2. ค่าใช้จ่ายอื่นๆ ที่นอกเหนือจากรายการระบุ อาทิเช่น ค่าอาหาร เครื่องดื่ม ค่าช้อปปิ้ง ค่าโทรศัพท์ เป็นต้น
3. ค่าภาษีทุกรายการคิดจากยอดบริการ, ค่าภาษีเดินทาง (ถ้ามีการเรียกเก็บ)
4. ค่าภาษีน้ำมันที่สายการบินเรียกเก็บเพิ่มหลังจากทางบริษัทฯ ได้ออกตั๋วเครื่องบิน และได้ทำการขายโปรแกรมไปแล้ว
5. ค่าพนักงานยกกระเป๋าที่โรงแรม
6. ค่าทิปไกด์ คนขับรถ ขออนุญาตนำเก็บ ณ สนามบินวันแรก ท่านละ 2,000 บาท / ท่าน สำหรับกรุ๊ปที่มีหัวหน้าทัวร์แล้วแต่ความประทับใจและน้ำใจจากท่าน

## หมายเหตุ

กรุณาอ่านศึกษารายละเอียดทั้งหมดก่อนทำการจอง เพื่อความถูกต้องและความเข้าใจตรงกันระหว่างท่านลูกค้าและบริษัทฯ และเมื่อท่านตกลงชำระเงินมัดจำหรือค่าทัวร์ทั้งหมดกับทางบริษัทฯ แล้วทางบริษัทฯ จะถือว่าท่านได้ยอมรับเงื่อนไขข้อตกลงต่างๆ ทั้งหมด

1. บริษัทฯ ขอสงวนสิทธิ์ที่จะเลื่อนการเดินทางหรือปรับราคาค่าบริการขึ้นในกรณีที่มีผู้ร่วมคณะไม่ถึง 20 ท่าน
2. ขอสงวนสิทธิ์การเก็บค่าน้ำมันและภาษีสนามบินทุกแห่งเพิ่ม หากสายการบินมีการปรับขึ้นก่อนวันเดินทาง
3. บริษัทฯ ขอสงวนสิทธิ์ในการเปลี่ยนเที่ยวบิน โดยมีต้องแจ้งให้ทราบล่วงหน้าอันเนื่องจากสาเหตุต่างๆ
4. บริษัทฯ จะไม่รับผิดชอบใดๆ ทั้งสิ้น หากเกิดกรณีความล่าช้าจากสายการบิน, การยกเลิกบิน, การประท้วง, การนัดหยุดงาน, การก่อการจลาจล, ภัยธรรมชาติ, การนำสิ่งของผิดกฎหมาย ซึ่งอยู่นอกเหนือความรับผิดชอบของบริษัทฯ
5. บริษัทฯ จะไม่รับผิดชอบใดๆ ทั้งสิ้น หากเกิดสิ่งของสูญหาย อันเนื่องเกิดจากความประมาทของท่าน, เกิดจากการโจรกรรม และ อุบัติเหตุจากความประมาทของนักท่องเที่ยวเอง
6. เมื่อท่านตกลงชำระเงินมัดจำหรือค่าทัวร์ทั้งหมดกับทางบริษัทฯ แล้ว ทางบริษัทฯ จะถือว่าท่านได้ยอมรับเงื่อนไขข้อตกลงต่างๆ ทั้งหมด
7. รายการนี้เป็นเพียงข้อเสนอที่ต้องได้รับการยืนยันจากบริษัทฯ อีกครั้งหนึ่ง หลังจากได้สำรองโรงแรมที่พักในต่างประเทศเรียบร้อยแล้ว โดยโรงแรมจัดในระดับใกล้เคียงกัน ซึ่งอาจจะปรับเปลี่ยนตามที่ระบุในโปรแกรม
8. การจัดการเรื่องห้องพัก เป็นสิทธิ์ของโรงแรมในการจัดห้องให้กับกรุ๊ปที่เข้าพัก โดยมีห้องพักสำหรับผู้สูบบุหรี่ / ปลอดบุหรี่ได้ โดยอาจจะขอเปลี่ยนห้องได้ตามความประสงค์ของผู้ที่พัก ทั้งนี้ขึ้นอยู่กับความพร้อมให้บริการของโรงแรม และไม่สามารถรับประกันได้
9. กรณีผู้เดินทางต้องการความช่วยเหลือเป็นพิเศษ อาทิเช่น ใช้วีลแชร์ กรุณาแจ้งบริษัทฯ อย่างช้า 14 วัน ก่อนการเดินทาง มิฉะนั้น บริษัทฯ ไม่สามารถจัดการให้ล่วงหน้าได้
10. มัคคุเทศก์ พนักงาน และ ตัวแทนของผู้จัด ไม่มีสิทธิ์ในการให้คำสัญญาใดๆ ทั้งสิ้นแทนผู้จัด นอกจากมีเอกสารลงนามโดยผู้มีอำนาจของผู้จัดกำกับเท่านั้น
11. ผู้จัดจะไม่รับผิดชอบและไม่สามารถคืนค่าใช้จ่ายต่างๆ ได้เนื่องจากเป็นการเหมาะจ่ายกับตัวแทนต่างๆ ในกรณีที่ผู้เดินทางไม่ผ่านการพิจารณาในการตรวจคนเข้าเมือง-ออกเมือง ไม่ว่าจะเป็นกองตรวจคนเข้าเมืองหรือกรมแรงงานของทุกประเทศ ในรายการท่องเที่ยว อันเนื่องมาจากการกระทำที่ส่อไปในทางผิดกฎหมาย การหลบหนี เข้าออกเมือง เอกสารเดินทางไม่ถูกต้อง หรือ การถูกปฏิเสธในกรณีอื่นๆ