



โชคทวีทัวร์

ใบอนุญาตเลขที่ 11/0983

บริษัท โชคทวีทัวร์ จำกัด

WWW.CHOKTAWEE TOUR.COM



CHOKTAWEE TOUR CO., LTD. 872 (ใกล้ ซอย จรัญ 96, 2 ก. จรัญสนิทวงศ์ แขวงบางอ้อ เขตบางพลัด กรุงเทพมหานคร 10700)

kriangphon@gmail.com

081-374-1628

SLTPE10-1

#TAIWAN

5วัน 3คืน

อุทยานไถ่ฟิงซาน ไทเป หนานโกว

ราคา
เริ่มต้น

15,999.-



เดินทาง พ.ค. - ก.ย. 67

พักซีเหมินตง

สัมผัสความโรแมนติก

ชมซากุระ ไถ่ฟิงซาน

Highlight!...

- นั่งรถไฟโบราณ ปองปอง ชมวิวธรรมชาติสุดฟิน
- เพลิดเพลิน กิจกรรมต้มไข่ออนเซ็น
- ล่องทะเลสาบสุริยันจันทรา ขอพรวัดเหวินอู่ วัดหลงซาน
- สัมผัสบรรยากาศหมู่บ้านโบราณ จิวเฟิน ท่าเรือเจิ้นปิง
- เช็กอินแลนด์มาร์คสุดฮิต อนุสรณ์เจียงไคเช็ค / ตึกไทเป101
- ซุปสุดมันส์ ซีเหมินตง เฟ็งเจียโน้ทมาร์เก็ต เกาหยวนโน้ทมาร์เก็ต

หมู่บ้านโบราณ จิวเฟิน

กิจกรรมต้มไข่ออนเซ็น

อนุสรณ์เจียงไคเช็ค

กลอเลีย เจ้าท์เลด

พิเศษ!!



เสี่ยวหลงเปา

พิเศษ!!



ปลาประธนาธิบดิ์

SLTPE10-1

5วัน 3คืน

#TAIWAN

อุทยานไต้หวัน ไทเป หนานโถว

ราคา
เริ่มต้น

15,999.-



เดินทาง พ.ค. - ก.ย. 67

พักซีเหมินตง

สัมผัสความโรแมนติก

ชมซากุระ ไต้หวัน

Highlight!...

- นั่งรถไฟโบราณ ปองปอง ชมวิวธรรมชาติสุดฟิน
- เพลิดเพลิน กิจกรรมต้มไข่ออนเซ็น
- ล่องทะเลสาบสุริยันจันทรา ขอฟรุตเหวินอู๋ วัดหลงซาน
- สัมผัสบรรยากาศหมู่บ้านโบราณ จิวเฟิน ท่าเรือเจิ้นปิง
- เช็กอินแลนด์มาร์คสุดฮิต อนุสรณ์เจียงไคเช็ค / ตึกไทเป101
- ซ้อปสุดมันส์ ซีเหมินตง เฟิงเจียไนท์มาร์เก็ต เต๋ายวอนไนท์มาร์เก็ต

หมู่บ้านโบราณ จิวเฟิน

กิจกรรมต้มไข่ออนเซ็น

อนุสรณ์เจียงไคเช็ค

กลอเลีย เจ้าท์เลต

พิเศษ!!



เสี่ยวหลงเปา

พิเศษ!!



ปลาประจานาธิบดี

ราคาขายเป็นราคาโปรโมชั่นไม่มีราคาเด็ก

INFANT เด็กอายุต่ำกว่า 2 ปี ราคา 8,000 บาท / ท่าน

ทิปไกด์ท้องถิ่นและคนขับรถ 1,800 บาท/ท่าน เด็กชำระเท่ากับผู้ใหญ่(ชำระที่สนามบิน)

ไม่ใช้ตัวเครื่องบิน หักออก 5,000 บาท

** ราคารวมกระเป๋าถือขึ้นเครื่อง 7 กิโลกรัม 1 ใบ และ โหลดใต้ท้องเครื่อง 20 กิโลกรัม 1 ใบ **

วันที่	รายการทัวร์	มื้ออาหาร		
		เช้า	กลางวัน	ค่ำ
วันแรก	สนามบินดอนเมือง (22.45)	-	-	-
วันที่สอง	สนามบินนานาชาติเถาหยวน SL398 (03.10-08.00) - เมืองอีหลาน - อุทยานไถผิงซาน - ขึ้นรถไฟโบราณป๋องป๋องชมวิวเขา (รวมค่ารถไฟ) - กิจกรรมต้มไข่ - ซิมไซออนเซ็น - เถาหยวนไนท์มาร์เก็ต ☞ CENTURY HOTEL TAOYUAN หรือเทียบเท่า	-		-
วันที่สาม	เมืองหนานโถว - ล่องเรือทะเลสาบสุริยันจันทรา (รวมค่าล่องเรือ) - วัดพระถังซัมจั๋ง - วัดเหวินหวู่ - แวะชิมชาอู่หลง - เมืองโจจง - เฝิงเจียไนท์มาร์เก็ต ☞ CHARMING CITY HOTEL TAICHUNG หรือเทียบเท่า			-
วันที่สี่	ร้านเครื่องสำอาง - ร้านขนมพายสับปะรด - หมู่บ้านโบราณจิวเฟิน - หมู่บ้านประมงเจิ้งปิ่น - ซีเหมินติง ☞ PAPA WHALE HOTEL หรือเทียบเท่า			-
วันที่ห้า	ร้านสร้อยสุขภาพ GERMANIUM - อนุสรณ์สถานเจียงไคเช็ค - วัดหลงซาน - ตึกไทเป101(ไม่รวมบัตรขึ้นตึกชั้น 89) - Shopping at Gloria Outlet - สนามบินเถาหยวน - สนามบินดอนเมือง SL395 (21.20-00.20)		-	-

วันแรก

สนามบินดอนเมือง - สนามบินนานาชาติเอกทวยวน

22.45

พร้อมกันที่ สนามบินดอนเมือง อาคาร 1 ชั้นขาออกระหว่างประเทศ (ชั้น 3) เคาน์เตอร์ สายการบิน ไทย ไลอ้อนแอร์ พบกับเจ้าหน้าที่ที่คอยต้อนรับและอำนวยความสะดวก ณ บริเวณหน้าเคาน์เตอร์

***** หมายเหตุ : เคาน์เตอร์ใช้คอกินปิดบริการก่อนเวลาเครื่องออก 60 นาที และไม่มีประกาศเตือนผู้โดยสารขึ้นเครื่อง ดั้งนั้นผู้โดยสารจำเป็นต้องพร้อม ณ ประตูขึ้นเครื่องก่อนเวลาเครื่องออกอย่างน้อย 45 นาที *****

ตัวเครื่องบินเป็นตักรูปร่างสำหรับคณะทัวร์ ระบบของสายการบินจะทำการแรนดอมที่นั่ง (หากต้องการระบุที่นั่งติดต่อเจ้าหน้าที่) น้ำหนักกระเป๋า 20 กก./ท่าน ขึ้นเครื่อง 7กก./ท่าน หากต้องการซื้อน้ำหนักกระเป๋าเพิ่ม ต้องแจ้งล่วงหน้าก่อนเดินทาง 7 วันทำการ

วันที่สอง

สนามบินนานาชาติเอกทวยวน - เมืองอีหลาน - อุทยานไต้ผิงซาน - ชมใบไม้เปลี่ยนสี (ขึ้นอยู่กับสภาพอากาศ) - ขึ้นรถไฟโบราณปองปองชมวิวเขา (รวมค่ารถไฟ) - กิจกรรมต้มไข่ - ชิมไข่อ่อนเซ็น - เอกทวยวนไนท์มาร์เก็ต

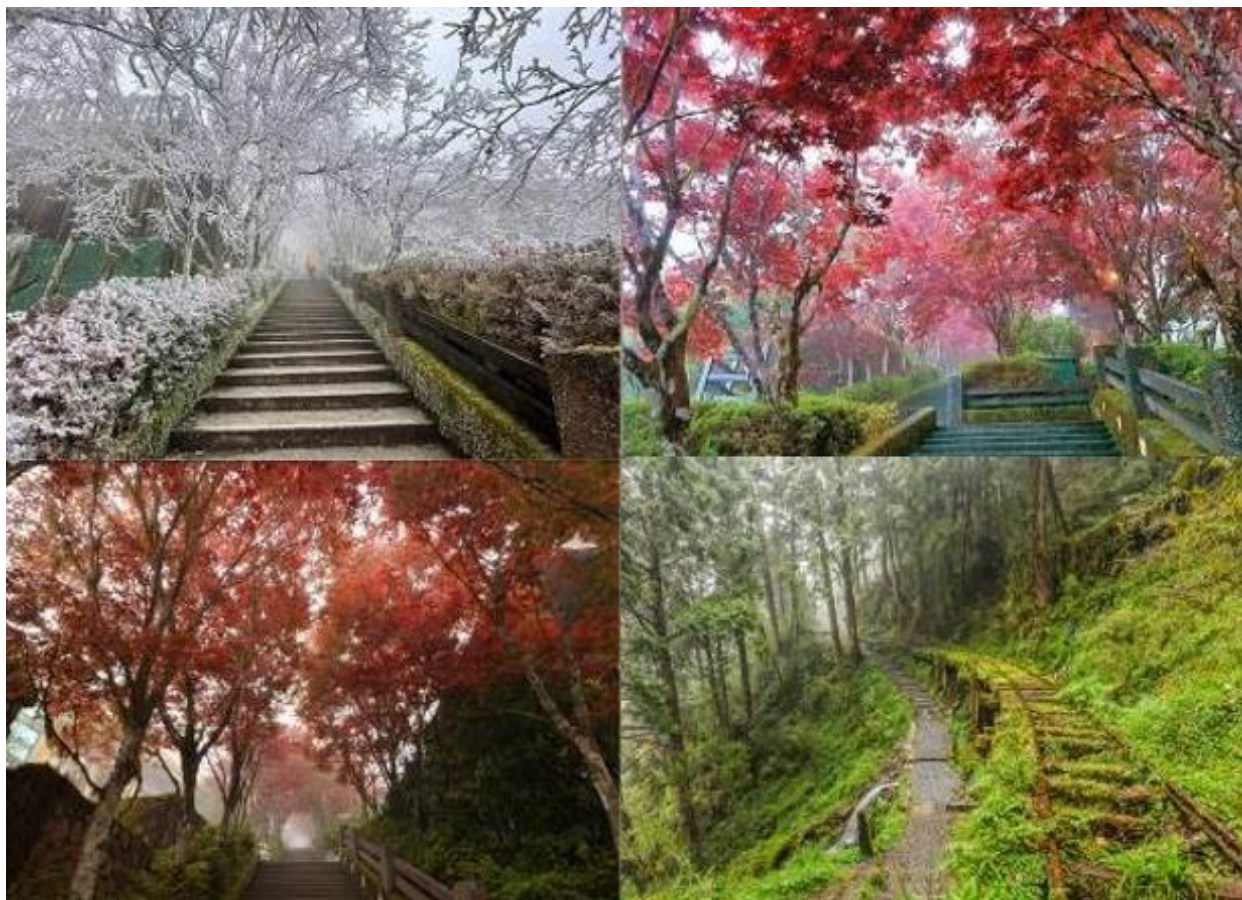
03.10 น.

นำท่านออกเดินทางสู่สนามบินเอกทวยวน ไทเป โดยสายการบิน สายการบินไทยไลอ้อน แอร์ เที่ยวบินที่ SL 398

08.00

ถึงท่าอากาศยานนานาชาติเอกทวยวน หลังจากผ่านพิธีการตรวจคนเข้าเมืองและศุลกากรเรียบร้อยแล้ว นำท่านเดินทางสู่ เมืองอีหลาน นำท่านชม อุทยานไต้ผิงซาน ซึ่งป่าดึกดำบรรพ์ไต้ผิงซาน โดยคุณสามารถใช้เส้นทางเดินธรรมชาติ ขึ้นไปยังบันไดหิน และตรงสู่ป่าดึกดำบรรพ์ไต้ผิงซานได้ ตลอดเส้นทางคุณจะได้ชมวิวทิวทัศน์รายล้อมไปด้วยใบเมเปิ้ลสีแดง (ขึ้นอยู่กับสภาพอากาศช่วงเวลาที่เดินทาง) จากนั้นนำท่านขึ้นรถไฟโบราณปองปองชมวิวเขา (รวมค่ารถไฟ) ถือเป็นอีกหนึ่งไฮไลท์ของไต้ผิงซาน





เที่ยง

รับประทานอาหารกลางวัน ณ ภัตตาคารอาหารจีน



หลังจากรับประทานอาหาร นำท่านเดินทางสู่ กิจกรรม ต้มไข่ และชิมไข่อ่อนเชิ่่น จากนั้นนำท่านเดินทางสู่เมือง เกาหยวน เพื่อให้ท่านช้อปปิ้งที่ เกาหยวนไนท์มาร์เก็ต ซึ่งเป็นถนนสำหรับขายอาหาร เครื่องดื่ม และอาหาร ยอดนิยมของตลาดกลางคืน

ค่ำ

อิสระรับประทานอาหารค่ำตามอัธยาศัย

นำท่านเดินทางสู่ ที่พัก **CENTURY HOTEL TAOYUAN** หรือเทียบเท่า

วันที่สาม เมืองหนานโถว - ล่องเรือทะเลสาบสุริยันจันทรา (รวมค่าล่องเรือ) - วัดพระถังซำจั๋ง - วัดเหวินหวู่ - เวะชิมซาอู่หลง - เมืองไถจง - เฝิงเจียไนท์มาร์เก็ต

เช้า

รับประทานอาหารเช้า ณ โรงแรมที่พัก

หลังอาหารเช้า นำท่านเดินทางสู่ เมืองหนานโถว นำท่าน ล่องเรือชมความงามทะเลสาบสุริยันจันทรา ซึ่งมีความงดงามราวกับภาพวาด เปรียบเสมือนสวิสเซอร์แลนด์แห่งไต้หวัน ติวทะเลสาบมองดูคล้ายพระอาทิตย์ และ พระจันทร์เสี้ยวซึ่งเป็นที่มาของนามอันไพเราะว่า “สุริยัน-จันทรา” จากนั้นนำท่านขึ้นฝั่งชม วัดเสวียนกวง (พระถังซำจั๋ง) สร้างขึ้นในช่วงปี 1955 ภายในวัดมีประดิษฐานของรูปปั้นพระเสวียนจิ่ง ท่านสามารถถ่ายรูปวิวทะเลสาบมุมสูงได้จากที่แห่งนี้



เที่ยง

รับประทานอาหารกลางวัน ณ ภัตตาคาร เมนูพิเศษปลาประธนาธิบดี

หลังรับประทานอาหารเช้า นำท่านชม วัดเหวินหวู่ ขอพรกับเทพเจ้าแห่งโชคลาภ เทพเจ้าแห่งปัญญา และเทพเจ้าแห่งความซื่อสัตย์ ซึ่งชาวไต้หวันเชื่อกันว่า หากได้บูชาเทพเจ้ากวนอู จะได้ประสบความสำเร็จในหน้าที่การงาน มีแต่คนจงรักภักดี หรือหากวางแผนสิ่งใด ก็จะได้ประสบความสำเร็จตามปรารถนาจึงทำให้ได้รับความนิยมนจากชาวไต้หวัน ที่มาสักการะขอพรองค์เทพในวัดแห่งนี้



จากนั้นนำท่านแวะ **ชิมชาอุ่น** ชาไต้หวันแท้ๆ ที่จะนิยมปลูกกันมากในแถบอาลีซาน ด้วยสภาพอากาศบนพื้นที่สูงและอากาศที่เย็นตลอดปีของที่นี่ ทำให้ชาмирสชาติที่ดกกลมกล่อม

จากนั้นนำท่านเดินทางสู่เมืองเกาหยวน เพื่อให้ท่านช้อปปิ้งที่ **ตลาดฝงเจียไนท์มาเก็ต** เป็นตลาดที่มีชื่อเสียงของเมืองไถจงและ เป็นตลาดคนเดินที่มีร้านค้าครบครันจำหน่าย เช่น อาหารทานเล่นสไตล์ไต้หวัน อิสระช้อปปิ้งตามอัธยาศัย

ค่ำ

อิสระรับประทานอาหารค่ำตามอัธยาศัย

หลังอาหาร นำท่านเดินทางสู่ ที่พัก **CHARMING CITY HOTEL TAICHUNG หรือเทียบเท่า**

วันที่สี่

ร้านเครื่องสำอาง – ร้านขนมพายสับประรด – หมู่บ้านโบราณจิวเฟิน – หมู่บ้านประมงเจิ้งปิน – ซีเหมินติง

เช้า

รับประทานอาหารเช้า ณ โรงแรมที่พัก

หลังรับประทานอาหารเช้า เดินทางสู่ เมืองไทเป นำท่านสู่ร้าน **COSMETICS SHOP** ที่มีสินค้าให้ท่านเลือกสรรมากมายเพื่อเป็นของขวัญให้คนที่ท่านรัก นำท่านซื้อของฝาก **ร้านขนมพายสับประรด** ซึ่งเป็นร้านที่ได้รับการรับรองคุณภาพจากการท่องเที่ยวแห่งประเทศไทย ไต้หวัน จากนั้นนำท่านเดินทางไปสัมผัสบรรยากาศ **ถนนเก่าจิวเฟิน** ที่ตั้งอยู่บริเวณไหล่เขาในเมืองจีหลง หมู่บ้านจิวเฟิน เคยเป็นแหล่งเหมืองทองที่มีชื่อเสียงตั้งแต่สมัยโบราณ ปัจจุบันเป็นสถานที่ท่องเที่ยวที่สำคัญแห่งหนึ่ง เพราะเป็นถนนคนเดินเก่าแก่ที่มีชื่อเสียงที่สุดในไต้หวัน ให้ท่านได้เพลิดเพลินบรรยากาศแบบดั้งเดิมของร้านค้า ร้านอาหารของชาวไต้หวันในอดีตและสามารถชื่นชมวิวทิวทัศน์ได้

***เสาร์-อาทิตย์ต้องเปลี่ยนเป็นรถสาธารณะ**



เที่ยง

รับประทานอาหารกลางวัน ณ ภัตตาคาร เมนูพิเศษ เลี้ยวหลงเปาสไตล์ไต้หวัน

หลังอาหารกลางวัน นำท่านถ่ายรูป **หมู่บ้านประมงเจิ้งปิน** ตั้งอยู่ทางตอนใต้ของเกาะเหอผิงเป็นท่าเรือประมงเก่าแก่ที่มีประวัติศาสตร์อันยาวนานสร้างขึ้นโดยชาวญี่ปุ่นในปี 1934 ในช่วงยุคอาณานิคมของญี่ปุ่น ที่นี่เป็นเมืองท่าที่ใหญ่ที่สุดในไต้หวัน Zhengbin Fishing Port Color House เป็นจุดเช็คอิน IG ยอดนิยมใน Keelung บ้านสีรุ้ง 16 หลังถือเป็นจุดเช็คอินใหม่สำหรับนักท่องเที่ยวที่เดินทางมาไต้หวัน



จากนั้นนำท่านช้อปปิ้ง **ซีเหมินติง** หรือที่คนไทยเรียกว่า สยามสแควร์เมืองไทย มีทั้งแหล่งเสื้อผ้าแบรนด์เนม สไตลว์ยี่ห้อ กระเป๋า ของฝากคนที่ท่านรัก รองเท้ายี่ห้อต่าง ๆ ของญี่ปุ่น

ค่ำ

อิสระรับประทานอาหารค่ำตามอัธยาศัย

หลังอาหาร นำท่านเดินทางสู่ ที่พัก **PAPA WHALE HOTEL หรือเทียบเท่า (ใกล้แหล่งช้อปปิ้งซีเหมินติง)**

วันที่ทำ

ร้านสร้อยสุขภาพGermanium – อนุสรณ์สถานเจียงไคเช็ค – วัดหลงซาน – ดึกไทเป101
(ไม่รวมบัตรขึ้นตึก) – สนามบินเถาหยวน – สนามบินสุวรรณภูมิ

เช้า

รับประทานอาหารเช้า ณ โรงแรมที่พัก

หลังรับประทานอาหารเช้า นำท่านไปยัง **ร้านสร้อยสุขภาพ Germanium** ให้ท่านได้เลือกซื้อสร้อยสุขภาพ ซึ่งทำให้การไหลเวียนของเลือดดีขึ้น จากนั้นนำท่านชม **อนุสรณ์สถานเจียงไคเช็ค** อนุสรณ์สถานที่ตั้งอยู่ตรงใจกลางของเมืองไทเป ที่มีพื้นที่ 2,500 ตารางกิโลเมตรแห่งนี้ถูกตกแต่งและประดับเป็นอย่างดี โดยตัวอาคารของอนุสรณ์สถาน ถูกสร้างขึ้นตามแบบสถาปัตยกรรมจีนโบราณ บันไดทั้งสี่ด้านถูกสร้างด้วยหินอ่อนสีขาวเป็นชั้นตามแบบพีระมิดอียิปต์ หลังคาสีน้ำเงิน รวมทั้งยังมีสวนดอกไม้สีแดง ที่เป็นการแสดงออกทางสัญลักษณ์ให้เห็นถึงอิสรภาพ ความเท่าเทียม และความเป็นหนึ่งเดียวกัน ตามสีของธงชาติไต้หวัน จากนั้นนำท่านชม



วัดหลงซาน (Longshan Temple) เป็นหนึ่งในวัดที่เก่าแก่และมีชื่อเสียงมากที่สุดแห่งหนึ่งของเมืองไทเป ตั้งอยู่ในแถบย่านเมืองเก่า มีอายุเกือบ 300 ร้อยปี สถานที่สักการะบูชาสิ่งศักดิ์สิทธิ์ตามความเชื่อของชาวจีน มีรูปแบบทางด้านสถาปัตยกรรมคล้ายกับวัดพุทธของจีนแต่มีลูกผสมของความเป็นไต้หวันเข้าไปด้วย ทำให้ที่นี่เป็นอีกหนึ่งแหล่งท่องเที่ยวที่ไม่ควรพลาดและภายในก็ยังมีเทพเจ้าองค์อื่น ๆ ตามความเชื่อของชาวจีนอีกมากกว่า 100 องค์ด้านในมาจากทั้งศาสนาพุทธ เต๋า และขงจื้อ เช่น เจ้าแม่ทับทิม ที่เกี่ยวข้องกับการเดินทาง, เทพเจ้ากวนอู เรื่องความซื่อสัตย์และหน้าที่การงาน และเทพเยวี่เหล่า หรือ ผู้เฒ่าจันทรา ที่เชื่อกันว่าเป็นเทพผู้ผูกด้ายแดงให้สมหวังด้านความรัก



เที่ยง

อิสระรับประทานอาหารกลางวัน

หลังรับประทานอาหาร นำท่าน ถ่ายรูปคู่ **ตึกไทเป 101 (ไม่รวมบัตรขึ้นตึก)** ให้ท่านได้ถ่ายรูปหน้าตึก กับนวัตกรรมด้านวิศวกรรมและศักยภาพทางเทคโนโลยีของไต้หวัน ตึกไทเป 101 มีความสูงถึง 508 เมตร ได้รับ

การออกแบบโดยวิศวกรชาวไต้หวัน ภายในตัวอาคารมีลูกตุ้มขนาดใหญ่หนักกว่า 660 ตัน ทำหน้าที่ป้องกันการสั่นสะเทือนของแผ่นดินไหวตัวอาคารมองดูคล้ายปล้องไฟ 8 ปล้องต่อกันและยังมีลิฟท์ที่มีความเร็ว 1,010 เมตรต่อนาที จากนั้นพาท่านช้อปปิ้ง **GLORIA OUTLETS** เป็นแหล่งช้อปปิ้งขนาดใหญ่ มีสินค้าและสิ่งบันเทิงมากมายรวมอยู่ในห้างสรรพสินค้าแห่งนี้ ทำให้มีนักท่องเที่ยวแวะมาอย่างไม่ขาดสาย อีกทั้งยังมีจุดน่าสนใจอย่าง ถือเป็นสิ่งที่โดดเด่นและดึงดูดนักท่องเที่ยวให้เข้ามาเยี่ยมชมที่แห่งนี้



ได้เวลาอันสมควรนำท่านเดินทางสู่สนามบินเถาหยวน

21:20 น.

ออกเดินทางกลับสู่กรุงเทพมหานคร โดยสายการบิน ไทย ไลอ้อัน แอร์ เที่ยวบินที่ SL395

00:20 น.

ถึง สนามบินดอนเมือง กรุงเทพฯ โดยสวัสดิภาพ

***** กำหนดการเดินทาง และอัตราค่าบริการ *****

- กรณีพัก 3 ท่าน/ห้อง ทางโรงแรมจะทำการเสริมเตียงให้เท่านั้น การเสริมเตียงจะขึ้นอยู่กับนโยบายของโรงแรมนั้น ๆ (บางโรงแรมใช้เตียง SGL ในการเสริมเตียง บางโรงแรมจะใช้โซฟาเบดในการเสริมเตียง) กรณีที่ห้อง TRP เต็ม หรือ มีไม่เพียงพอทางบริษัทอาจจะต้องปรับไปนอนห้อง แบบ 1 TWIN และ 1 SGL ไม่ว่าจะกรณีใดก็ตามทางบริษัทขอสงวนสิทธิ์ในการเรียกเก็บค่าบริการเพิ่มตามจริงที่เกิดขึ้นจากนักท่องเที่ยว (ค่าใช้จ่ายส่วนต่างสอบถามเจ้าหน้าที่)

- กรณีท่านที่ต้องการ ห้อง Double Room (เตียงใหญ่ 1 เตียง) ทางโรงแรมที่ได้วันจะมีไม่มาก ทางบริษัทจะทำการ Request ให้ก่อน หากไม่ได้ ทางบริษัทจะจัดเป็นห้อง TWIN (เตียงแฝด) ให้สำหรับ 2 ท่าน

ช่วงการเดินทาง	ผู้ใหญ่พัก ห้องละ 2-3 ท่าน	พักท่านเดียว จ่ายเพิ่ม	จำนวนที่นั่ง
20 - 24 เม.ย. 67	17,999.-	5,700.-	30
27 เม.ย. - 01 พ.ค. 67	17,999.-	5,700.-	30
11 - 15 พ.ค. 67	16,999.-	5,700.-	30
08 - 12 มิ.ย. 67	16,999.-	5,700.-	30
15 - 19 มิ.ย. 67	16,999.-	5,700.-	30
22 - 26 มิ.ย. 67	16,999.-	5,700.-	30
29 มิ.ย. - 03 ก.ค. 67	16,999.-	5,700.-	30
13 - 17 ก.ค. 67	16,999.-	5,700.-	30
17 - 21 ส.ค. 67	16,999.-	5,700.-	30
24 - 28 ส.ค. 67	16,999.-	5,700.-	30
31 ส.ค. - 04 ก.ย. 67	16,999.-	5,700.-	30
07 - 11 ก.ย. 67	16,999.-	5,700.-	30
11 - 15 ก.ย. 67	16,999.-	5,700.-	30
14 - 18 ก.ย. 67	16,999.-	5,700.-	30

18 - 22 ก.ย. 67	16,999.-	5,700.-	30
21 - 25 ก.ย. 67	16,999.-	5,700.-	30
25 - 29 ก.ย. 67	16,999.-	5,700.-	30
28 ก.ย. - 02 ต.ค.67	15,999.-	5,700.-	30

ประกาศสำคัญ: รับเฉพาะผู้มีวัตถุประสงค์เพื่อการท่องเที่ยวเท่านั้น ค่าทัวร์ที่จ่ายให้กับบริษัท เป็นการชำระแบบจ่ายชำระขาด และบริษัทได้ชำระให้กับสายการบินและสถานที่ต่างๆ แบบชำระขาดเช่นกันก่อนออกเดินทาง ฉะนั้นหากท่านไม่ได้ร่วมเดินทางหรือไม่ใช้บริการตามรายการด้วยสาเหตุใดก็ตาม หรือได้รับการปฏิเสธการเข้าหรือออกนอกเมืองจากประเทศในรายการ (ประเทศไทยและประเทศไต้หวัน) ทางผู้จัดขอสงวนสิทธิการคืนเงินรวมทั้งค่าตัวเครื่องบินให้แก่ท่าน

บริษัทขอสงวนสิทธิ์และแจ้งให้ผู้ใช้บริการทราบว่า: โปรแกรมและรายละเอียดของการเดินทางอาจมีการเปลี่ยนแปลงได้ตามความเหมาะสม โดยไม่ต้องแจ้งให้ทราบล่วงหน้า ทั้งนี้ขึ้นอยู่กับ การจราจร สภาพอากาศ และเหตุสุดวิสัยต่าง ๆ ที่ไม่สามารถคาดการณ์ได้ล่วงหน้าโดยทางบริษัทฯ จะรักษาผลประโยชน์และความปลอดภัยของผู้เดินทางเป็นสำคัญและไม่สามารถเปลี่ยนเป็นเงินสด การบริการของรถนำเที่ยวประเทศไต้หวันกำหนดไว้วันละ 10 ชั่วโมง ทางมัคคุเทศก์และพนักงานขับรถจะจัดโปรแกรมให้ตามความเหมาะสมกับเวลา และต้องขึ้นอยู่กับสภาพการจราจรในวันเดินทางนั้น ๆ อาจเปลี่ยนแปลงโดยมิต้องแจ้งให้ทราบล่วงหน้า

บริษัทฯ ขอสงวนสิทธิ์ กรณีผู้เดินทางมาจากต่างจังหวัดหรือต่างประเทศ และจะทำการสำรองตัวเครื่องบินหรือยานพาหนะอื่น ๆ เพื่อใช้ในการเดินทางมาและกลับ ณ สนามบิน ทางบริษัท จะไม่รับผิดชอบค่าใช้จ่าย เนื่องจากเป็นค่าใช้จ่ายที่นอกเหนือจากโปรแกรม

- กรณีพัก 3 ท่าน/ห้อง ทางโรงแรมจะทำการเสริมเตียงให้เท่านั้น การเสริมเตียงจะขึ้นอยู่กับนโยบายของโรงแรมนั้น ๆ (บางโรงแรมใช้เตียง SGL ในการเสริมเตียง บางโรงแรมจะใช้โซฟาเบดในการเสริมเตียง) กรณีที่ห้อง TRP เต็ม หรือ มีไม่เพียงพอ ทางบริษัทอาจจะต้องปรับไปนอนห้อง แบบ 1 TWIN และ 1 SGL ไม่ว่ากรณีใดก็ตามทางบริษัทขอสงวนสิทธิ์ในการเรียกเก็บค่าบริการเพิ่มตามจริงที่เกิดขึ้นจากนักท่องเที่ยว (ค่าใช้จ่ายส่วนต่างสอบถามเจ้าหน้าที่)

- กรณีท่านที่ต้องการ ห้อง Double Room (เตียงใหญ่ 1 เตียง) ทางโรงแรมที่ไต้หวันจะมีไม่มาก ทางบริษัทจะทำการ Request ให้ก่อน หากไม่ได้ ทางบริษัทจะจัดเป็นห้อง TWIN (เตียงแฝด) ให้สำหรับ 2 ท่าน

✔ อัตราค่าบริการนี้รวม

- 

ค่าตัวเครื่องบินที่ระบุวันเดินทาง ไป-กลับพร้อมคนละ
- 

ค่ากระเป๋าเดินทางท่านละ 1 ใบ (น้ำหนักไม่เกิน 20 กิโลกรัม)
- 

ค่าอาหารตามที่ระบุในรายการ
- 

ค่าห้องพักในโรงแรมตามที่ระบุ ในรายการหรือเทียบเท่า (2-3 ท่าน / ห้อง)
- 

ค่าประกันอุบัติเหตุในระหว่างการเดินทางคุ้มครองในวงเงินท่านละ 1,000,000 บาท (เงื่อนไขตามกรมธรรม์)
- 

ค่าน้ำดื่มวันละ 1 ขวดต่อท่าน
- 

ค่าภาษีสนามบินทุกแห่ง ตามรายการ
- 


ค่ามีคฤเทศก์ของบริษัทดูแล ตลอด เดินทาง
- 


ค่ารถโค้ชรับอากาศยานำเที่ยว ตามรายการ พร้อมคนขับรถ ที่ชำนาญเส้นทาง
- 


ค่าเข้าชมสถานที่ท่องเที่ยว ตามรายการ
- 


ภาษีมูลค่าเพิ่มค่าบริการ 7 %


✘ อัตราค่าบริการนี้ไม่รวม

- 

ไม่รวมค่าทิปไกด์ และ คนขับรถ
- 

ไม่รวมค่าธรรมเนียมวีซ่าและ ดำเนินการยื่นสำหรับลูกค้า
- 

ไม่รวมค่าตรวจหาเชื้อ RT-PCR ของลูกค้า อย่างน้อย 72 ชม.
- 

ไม่รวมค่าธรรมเนียมน้ำมันและภาษีสนามบิน ในกรณีที่สายการบินมีการปรับขึ้นราคา
- 

ไม่รวมค่าใช้จ่ายส่วนตัว อาทิเช่น ค่าธรรมเนียมการจัดทำหนังสือเดินทาง ค่าเครื่องดื่มที่สั่งพิเศษ, ค่าโทรศัพท์, ค่าช้อปปิ้ง, ค่าน้ำหนักกระเป๋าเกินจากทางสายการบินกำหนดและมากกว่า 1 ใบ, ค่ารักษาพยาบาล กรณีเกิดการเจ็บป่วยจากโรคประจำตัว, ค่ากระเป๋าเดินทางที่ชำรุด หรือของมีค่าที่สูญหายในระหว่างการเดินทาง เป็นต้น



เงื่อนไขสำหรับการจอง

รายการนี้เป็นรายการโปรโมชั่น กรุณาจองพร้อมส่งสำเนาหนังสือเดินทาง พร้อมชำระมัดจำ
ท่านละ 10,000 บาท

**กรณีที่ท่านชำระค่าทัวร์ทั้งหมดหรือบางส่วนทางบริษัทถือว่าท่านได้ยอมรับเงื่อนไขและข้อตกลงต่างๆ
ที่ได้ระบุไว้ทั้งหมดนี้แล้ว



การยกเลิกสำหรับการจอง

ตามหลักเกณฑ์เกี่ยวกับการกำหนดอัตราค่าบริการคืนให้แก่นักท่องเที่ยว 2563

- * ยกเลิกการเดินทางล่วงหน้า 30 วันขึ้นไป ก่อนวันนำเที่ยว คืนเงินทั้งหมด
(โดยหักจากค่าใช้จ่ายจริง เช่น ค่าวีซ่า ค่ามัดจำของบัตรโดยสารเครื่องบิน ค่าใช้จ่ายที่จำเป็นอื่นๆ)
- * ยกเลิกการเดินทางล่วงหน้าไม่น้อยกว่า 30 วันก่อนวันนำเที่ยว คืนเงิน 50 % ของค่าทัวร์
- * ยกเลิกการเดินทางล่วงหน้าไม่น้อยกว่า 15 วันก่อนวันนำเที่ยว ขอสงวนสิทธิ์คืนเงินในทุกกรณี



โปรดตรวจสอบพร้อมส่งสำเนาหนังสือเดินทาง ที่มีอายุเหลือมากกว่า 180 วัน
นับจากวันที่เดินทาง บริษัทไม่รับผิดชอบหากกรณี หนังสือเดินทางมีอายุน้อยกว่า 180
และไม่สามารถเดินทางได้หรือโดนปฏิเสธจากสายการบินและเจ้าหน้าที่ตรวจคนเข้าเมืองนั้นๆ

ทางบริษัท ผู้จัดทำจะไม่รับผิดชอบและไม่สามารถคืนเงินค่าใช้จ่ายต่างๆได้ เนื่องจากเป็นรายการเหมาะจ่าย
กับตัวแทนต่างๆ หากเกิดกรณี ผู้เดินทางไม่ผ่านการพิจารณาในการตรวจเข้า-ออกเมือง หรือกรมแรงงาน
สายการบินในประเทศไทยหรือประเทศต่างๆ หรืออื่นเนื่องมาจากการกระทำที่ส่อไปในทางผิดกฎหมายของ
ประเทศไทยและประเทศต่างๆ การหลบหนี เข้าออกเมือง หรือเอกสารการเดินทางไม่ถูกต้อง หรือ การถูกปฏิเสธ
การเข้า-ออกประเทศต่างๆ ในกรณีอื่นๆ

**บริษัทฯ ขอสงวนสิทธิ์แจ้งยกเลิกการเดินทางก่อนล่วงหน้า 10 วัน ในกรณีที่ไม่สามารถทำวีซ่าเดินทางได้
ในกรณีนี้บริษัทฯ ยินดีคืนเงินให้ทั้งหมด (ยกเว้นค่าธรรมเนียมวีซ่าซึ่งได้ชำระไว้กับทางสถานทูตแล้ว กรณี
ต้องใช้วีซ่า) หรือจัดหาคณะทัวร์อื่นให้ถ้าต้องการ**

หมายเหตุกรุณาศึกษาเงื่อนไขทั้งหมดก่อนการจอง เพื่อความเข้าใจที่ตรงกันระหว่างลูกค้าและบริษัท

1. ราคาดังกล่าวรวมภาษีน้ำมันและภาษีสนามบินแล้ว หากมีการประกาศปรับเพิ่มก่อนการเดินทางทางบริษัทขอเก็บเพิ่มตามจริง
2. บริษัทฯ สงวนสิทธิ์ในการที่จะไม่รับผิดชอบใดๆทั้งสิ้น ซึ่งนอกเหนือความรับผิดชอบของบริษัทฯ เช่น การนัดหยุดงาน จลาจล, การล่าช้าจากสายการบิน ,การยกเลิกเที่ยวบิน ,ภัยธรรมชาติ ,สภาพการจราจร และการนำส่งของผิดกฎหมาย
4. บริษัทฯ ขอสงวนสิทธิ์ในการเปลี่ยนแปลงเที่ยวบิน โดยมีต้องแจ้งเหตุให้ทราบล่วงหน้า
5. ทางบริษัทฯ ไม่รับผิดชอบใดๆทั้งสิ้น กรณีสิ่งของสูญหาย อันเนื่องมาจากความประมาทของผู้เดินทาง ,การโจรกรรม และอุบัติเหตุอันเกิดจากความประมาทของผู้เดินทาง
6. หากท่านได้ชำระเงินมัดจำหรือค่าทัวร์กับทางบริษัทฯ แล้ว ถือว่าท่านตกลงยอมรับในเงื่อนไขและข้อตกลงต่างๆทั้งหมด
7. โปรแกรมนี้เป็นเพียงโปรแกรมที่เป็นข้อเสนอ ท่านจะต้องได้รับการยืนยันจากทางบริษัทฯ อีกครั้งหนึ่ง หลังจากทางบริษัท ได้ทำการสำรองโรงแรมและห้องพักในต่างประเทศเรียบร้อยแล้ว โดยโรงแรมอาจจัดให้ในระดับใกล้เคียงกัน หรืออาจจะปรับเปลี่ยนจากตามที่ระบุไว้ในโปรแกรม
8. นักศุลกากร พนักงานหรือตัวแทนของทางบริษัทฯ ไม่มีสิทธิ์ในการให้คำสัญญาใดๆทั้งสิ้นแก่ผู้จัดทำ นอกจากมีเอกสารแนบโดยผู้มีอำนาจของผู้จัดชัดเจนเท่านั้น
9. ผู้จัดทำทัวร์นี้เป็นทัวร์แบบเหมา จะไม่รับผิดชอบและไม่สามารถคืนเงินค่าใช้จ่ายต่างๆได้ เนื่องจากเป็นรายการเหมาจ่ายกับตัวแทน ต่างๆ หากเกิดกรณีผู้เดินทางไม่ผ่านการพิจารณาในการตรวจเข้า-ออกเมือง ,กรมแรงงาน ,สายการบินในประเทศไทยหรือประเทศต่างๆ หรืออันเนื่องมาจากการกระทำที่ส่อไปในทางผิดกฎหมายของประเทศไทยและประเทศต่างๆ การหลบหนี เข้าออกเมือง หรือเอกสารการเดินทางไม่ถูกต้อง หรือการถูกปฏิเสธการเข้า-ออกประเทศต่างๆ ในกรณีอื่นๆ
10. ในกรณีที่ลูกค้าต้องออกตัวโดยสายภายในประเทศหรือออกตัวโดยสายเอง กรุณาติดต่อเจ้าหน้าที่ของบริษัทฯ ก่อนทุกครั้ง ทางบริษัทฯ จะไม่ขอรับผิดชอบค่าใช้จ่ายใดๆ ทั้งสิ้น
11. โปรแกรมและรายละเอียดของการเดินทางอาจมีการเปลี่ยนแปลงได้โดยไม่ต้องแจ้งให้ทราบล่วงหน้า ทั้งนี้ขึ้นอยู่กับ การจราจร สภาพอากาศ และเหตุสุดวิสัยต่าง ๆ ที่ไม่สามารถคาดการณ์ได้ล่วงหน้าโดยทางบริษัทฯ จะรักษาผลประโยชน์และความปลอดภัยของผู้เดินทางเป็นสำคัญและไม่สามารถเปลี่ยนเป็นเงินสด
12. กรุณา อย่าขีดเขียน ดับ หรือประทับตราใดๆ ที่เกี่ยวข้องกับ ลงในหนังสือเดินทางหากทางสายการบินไม่อนุญาตให้เช็คอิน หรือตำรวจตรวจคนเข้าเมืองประเทศนั้นๆ ปฏิเสธการเข้า-ออกประเทศ ทางบริษัทฯ ไม่รับผิดชอบทุกกรณี

ข้อมูลเพิ่มเติมเรื่องตั๋วเครื่องบิน

ในการเดินทางเป็นหมู่คณะ ผู้โดยสารจะต้องเดินทางไป-กลับพร้อมกัน หากต้องการเปลี่ยนวันเดินทางกลับ ท่านจะต้องชำระค่าใช้จ่ายส่วนต่างที่ทางสายการบิน (กรณีที่มีบัตรโดยสารสามารถเปลี่ยนได้) และบริษัททัวร์เรียกเก็บการจัดที่นั่งของกลุ่มเป็นใบโดยสายการบินเป็นผู้กำหนด ซึ่งทางบริษัทฯ ไม่สามารถเข้าไปแทรกแซงได้ ในกรณียกเลิกการเดินทางและได้ดำเนินการออกตั๋วเครื่องบินไปแล้ว (กรณีตั๋ว REFUND ได้) ผู้เดินทางต้องรอ REFUND ตามระบบของสายการบินเท่านั้น

ข้อมูลเพิ่มเติมเรื่องโรงแรมที่พัก

1. เนื่องจากการวางแปลนห้องพักของแต่ละโรงแรมแตกต่างกัน จึงอาจทำให้ห้องพักแบบห้องเดี่ยว (Single) และห้องคู่ (Twin/Double) และห้องพักแบบ 3 ท่าน (Triple Room) ห้องพักอาจจะไม่ติดกัน
2. กรณีที่มีงานจัดประชุมนานาชาติ (Trade Fair) หรือเทศกาล เป็นผลให้ค่าโรงแรมสูงขึ้นมากและห้องพักอาจเต็ม

บริษัทฯ ขอสงวนสิทธิ์ในการปรับเปลี่ยนเพื่อให้เกิดความเหมาะสมการเดินทางเป็นครอบครัว

หากท่านเดินทางเป็นครอบครัวใหญ่หรือเดินทางพร้อมสมาชิกในครอบครัวที่ต้องได้รับการดูแลเป็นพิเศษ (Wheelchair), เด็ก และผู้สูงอายุที่มีโรคประจำตัว หรือ ไม่สะดวกในการเดินท่องเที่ยวติดต่อกัน ท่านและครอบครัวต้องให้การดูแลสมาชิกภายในครอบครัวของท่านเอง เนื่องจากการเดินทางเป็นหมู่คณะ หัวหน้าทัวร์มีความจำเป็นต้องดูแลคณะทัวร์ทั้งหมดสำหรับผู้เดินทางที่อายุไม่ถึง 18 ปี และไม่ได้เดินทางกับบิดา มารดา ต้องมีจดหมายยินยอมให้บุตรเดินทางไปต่างประเทศจากบิดาหรือมารดาแนบมาด้วย

ข้อความซึ่งถือเป็นสาระสำคัญสำหรับท่านที่ร่วมเดินทาง

ทางบริษัทฯ เป็นตัวแทนในการจัดนำสัมมนา และการเดินทางที่มีความชำนาญ โดยจัดหาโรงแรมที่พัก อาหาร ยานพาหนะและสถานที่ท่องเที่ยวพร้อมทั้งการสัมมนา ดูงานเพื่อความสะดวกสบายและเกิดประโยชน์สูงสุดในการเดินทาง ทั้งนี้ทางบริษัทฯ ไม่สามารถรับประกันอุบัติเหตุหรือความเสียหายที่เกิดจากโรงแรมที่พัก ยานพาหนะ อันเนื่องจากอุบัติเหตุรวมถึงภัยธรรมชาติ โจรกรรม, วินาศกรรม, อัคคีภัย, การฉ้อโกง, การฉ้อฉล, สงครามการเมือง, การฉ้อฉลของอัตราแลกเปลี่ยนเงินตราต่างประเทศ, การนัดหยุดงาน, ความล่าช้าของเที่ยวบิน, สายการบินเรือ, รถไฟ, พาหนะท้องถิ่น, ตลอดจนการถูกปฏิเสธออกวีซ่าจากกงสุลและหรือส่วนงานที่เกี่ยวข้องกับสถานเอกอัครราชทูต รวมถึงผู้มีอำนาจการแทนประจำประเทศไทย (โดยไม่จำเป็นต้องแสดงผล เนื่องจากเป็นสิทธิพิเศษทางการทูต) ซึ่งอยู่เหนือการควบคุมของบริษัทฯ หมายรวมถึงในระหว่างการเดินทางท่องเที่ยวทั้งในหรือต่างประเทศ แต่ทางบริษัทฯ มีความคุ้มครอง และประกันอุบัติเหตุ ตามเงื่อนไขที่บริษัทฯ ที่รับประกันในกรณีที่มีผู้ร่วมเดินทางถูกปฏิเสธโดยเจ้าหน้าที่ตรวจคนเข้าเมืองของประเทศไทย และ/หรือ ต่างประเทศ มิให้เดินทางออก หรือเข้าประเทศ เนื่องจาก ความประพฤติ พฤติกรรมของผู้เดินทางไม่ปฏิบัติตามกฎระเบียบด้านการควบคุมโรคติดต่อเฉพาะพื้นที่ที่มีการบลอมแปลงเอกสารเพื่อการเดินทาง รวมถึงมีสิ่งผิดกฎหมาย บริษัทฯ จะไม่คืนค่าใช้จ่ายใดๆ ภายละเอียดด้านการเดินทาง อาจมีการเปลี่ยนแปลงได้ตามความจำเป็น หรือเพื่อความเหมาะสมทั้งปวง โดยมีต้องแจ้งให้ทราบล่วงหน้า ทั้งนี้การขอสงวนสิทธิ์ดังกล่าว บริษัทฯจะยึดถือและคำนึงถึงผลประโยชน์ตลอดจนความปลอดภัยของท่านผู้เกี่ยวข้องที่ร่วมเดินทางเป็นสำคัญ