

# WINTER SKI SOUNKYO ICE FESTIVAL



สวนสัตว์อาซาฮยาม่า



คลองโอตารุ



เทศกาลน้ำแข็ง  
โซอุนเคียว

พิเศษ!!  
พักออนเซน 1 คืน



เดินทาง 26 ก.พ. - 03 มี.ค. 2568

อุทยานแห่งชาติโตเซกิซัง • น้ำตกทิงกะ 8 ซ้ำตกริวเซ • ตลาดโอโตะ  
ลานสกีฟูราโน่ • หมู่บ้านเทพนิยาย • ถนนซาโคมาริ • ทานุกิโคจิ  
พิพิธภัณฑ์เครื่องแก้วและกล่องดนตรี • โรงงานช็อกโกแลต  
เนินพระพุทธรเจ้า • บึงกระเช้าลอยฟ้า ภูเขาโอะวะ • มิตซึยะ เอทึเล็ก

# 65,900

ฟรี wifi บนรถบัสตลอดการเดินทาง , ประกันภัยเดินทาง , ไม่บังคับทิป , น้ำหนักกระเป๋า 25 กิโลกรัม

# WINTER SKI SOUNKYO ICE FESTIVAL

**สวนสัตว์อาซาฮิยาม่า**

**คลองโอตารุ**

**เทศกาลน้ำแข็ง โซอุคิโย**

**พิเศษ!!**  
พักออนเซน 1 คืน

**เดินทาง** 26 ก.พ. - 03 มี.ค. 2568

**65,900**

อุทยานแห่งชาติไดเซ็ทสึซัง • น้ำตกกิ่งกะ & น้ำตกกริวเซ • ตลาดโจโกโ  
ลานสกีฟูราโน่ • หมู่บ้านเทพนิยาย • ถนนซาโกมาจิ • ทานุกิโคจิ  
พิพิธภัณฑ์เครื่องแก้วและกลองดนตรี • โรงงานช็อกโกแลต  
เนินพระพุทธรเจ้า • นั่งกระเช้าลอยฟ้า ภูเขาโมอิวะ • มิตซึชิ เอาร์ทเล็ท

ฟรี wifi บนรถบัสตลอดการเดินทาง , ประกันภัยเดินทาง , ไม่บังคับกัป , น้ำหนักกระเป๋า 25 กิโลกรัม

วันที่	กำหนดการเดินทาง	เข้า	เที่ยง	ค่า	โรงแรม
1	สนามบินสุวรรณภูมิ กรุงเทพฯ – สนามบินนิวชิโตเสะ (TG670 // 23.55 - 08.20+1)				
2	สนามบินนิวชิโตเสะ – อุทยานแห่งชาติไดเซ็ทสึซัง – โซอุคิโย – น้ำตกกิ่งกะ & น้ำตกกริวเซ – เทศกาล น้ำแข็งโซอุคิโย	✈	🕒	🕒 HOTEL	SOUNKYO KANKOU HOTEL OR SIMILAR 🍷
3	เมืองโซอุคิโย – สวนสัตว์อาซาฮิยาม่า – เมืองฟูราโน่ – ลานสกีฟูราโน่ – หมู่บ้านเทพนิยาย นิงเกิ้ลเทอร์เรส – ซัปโปโร	🕒	🕒	🕒	MERCURE SAPPORO HOTEL OR SIMILAR
4	คลองโอตารุ – พิพิธภัณฑ์เครื่องแก้วและกลองดนตรี – ถนนซาโกมาจิ – ซัปโปโร – โรงงานช็อกโกแลต – ซ้อปปิ้งทานุกิโคจิ	🕒	🕒	-	MERCURE SAPPORO HOTEL OR SIMILAR
5	ตลาดโจโก – เนินพระพุทธรเจ้า – นั่งกระเช้าลอยฟ้า ภูเขาโมอิวะ – ซ้อปปิ้ง มิตซึชิ เอาร์ทเล็ท	🕒	🕒	-	AIR TERMINAL HOTEL OR SIMILAR
6	สนามบินนิวชิโตเสะ – สนามบินสุวรรณภูมิ กรุงเทพฯ (TG671 // 10.00 - 15.50)	🕒 ✈			

<b>DAY 1</b>	สนามบินสุวรรณภูมิ กรุงเทพฯ – สนามบินนิวยอร์กโตเกียว (TG670 // 23.55 - 08.20+1)
--------------	--

1900      พร้อมกันที่สนามบินสุวรรณภูมิขึ้น 4 ผู้โดยสารขาออก เพื่อพบไกด์และรับเอกสาร มีเจ้าหน้าที่ของบริษัทคอยให้การต้อนรับและอำนวยความสะดวกในการเช็คอิน

หมายเหตุ : เคาน์เตอร์เช็คอินปิดบริการก่อนเวลาเครื่องออก 60 นาที และไม่มีประกาศเตือนผู้โดยสารขึ้นเครื่อง ดังนั้นผู้โดยสารจำเป็นต้องพร้อม ณ ประตูขึ้นเครื่องก่อนเวลาเครื่องออกอย่างน้อย 45 นาที

2355      ออกเดินทางจาก กรุงเทพฯ โดยสายการบิน Thai Airways เที่ยวบิน TG670  
(มีอาหารและเครื่องดื่มบริการบนเครื่อง)

<b>DAY 2</b>	<b>SOUNKYO</b>
--------------	----------------

• อุทยานแห่งชาติไดเซ็ทสึซัง • โซอุนเคียว • น้ำตกกิงกะ & น้ำตกริวเซ • เทศกาลน้ำแข็งโซอุนเคียว      (L / D)

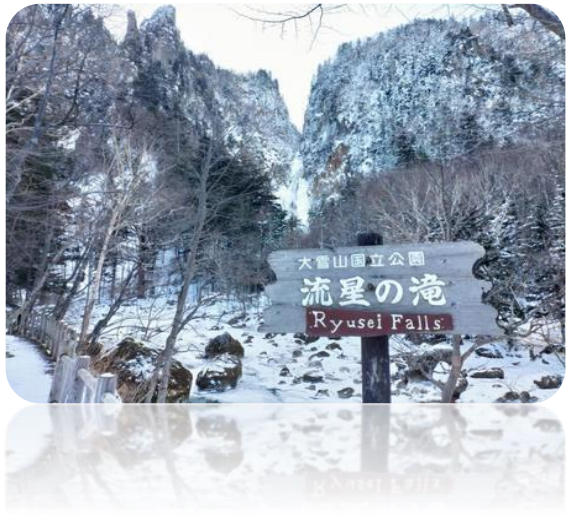
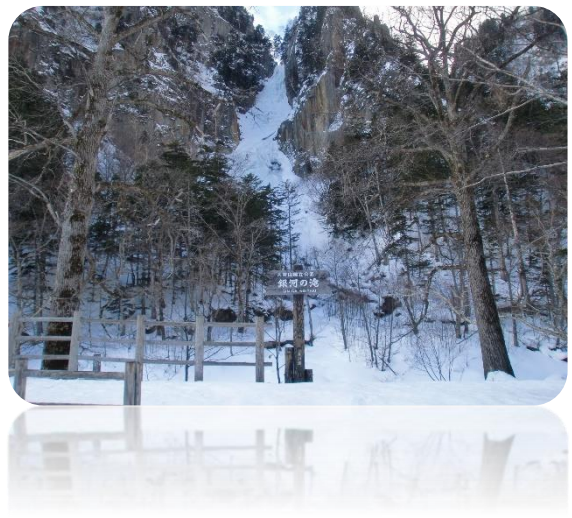
0820      ถึง สนามบินนิวยอร์กโตเกียว ประเทศญี่ปุ่น ดินแดนอาทิตย์อุทัย

ผ่านพิธีศุลกากรและตรวจคนเข้าเมือง พร้อมตรวจเช็คสัมภาระ

นำท่านเดินทางสู่ “อุทยานแห่งชาติไดเซ็ทสึซัง” ซึ่งตั้งอยู่บริเวณใจกลางของเกาะฮอกไกโด โดยครอบคลุมพื้นที่ของ เมืองอาซาฮิคาวะ เมืองคามิคาวะ เมืองบิเอะ และ เมืองฟูราโนะ มีขนาดพื้นที่กว่า 2,267 ตารางกิโลเมตร เรียกได้ว่าเป็น อุทยานแห่งชาติที่ใหญ่ที่สุดในประเทศญี่ปุ่น และมีพื้นที่ส่วนใหญ่เป็นภูเขาสูง (ใช้เวลาเดินทางประมาณ 3 ชั่วโมง)

**กลางวัน      รับประทานอาหารกลางวัน ณ ภัตตาคาร (1)**

หลังอาหารกลางวันนำท่านเดินทางสู่เมือง “โซอุนเคียว” หมู่บ้านเล็กๆ อันแสนน่ารักที่อยู่ท่ามกลางหุบผาสูงซึ่งอยู่ในเขตอุทยานแห่งชาติไดเซ็ทสึซัง นอกจากนี้ที่นี่ยังเป็นแหล่งน้ำแร่ออนเซนที่มีชื่อเสียงของญี่ปุ่น ในแต่ละปีจะมีนักท่องเที่ยวชาวญี่ปุ่นนับล้านเข้ามาแช่น้ำแร่เพื่อสุขภาพและบำรุงผิวพรรณ



จากนั้นนำท่านเดินทางชมความงามของ “น้ำตกกิงกะ” หรือน้ำตกแม่น้ำสีเงินขนาดความสูง 120 เมตร ในฤดูร้อนน้ำที่ไหลลงมาจากหน้าผานั้นมีลักษณะเป็นเส้นขาวเล็กๆ ไหลวกลงไปมาดูคล้ายเส้นด้ายสีเงิน ไม่ไกลกันนักมีอีกหนึ่งน้ำตก “น้ำตกกริวเซย์” หรือน้ำตกดาวตกมีขนาดความสูง 90 เมตร เนื่องจากน้ำตกที่ไหลออกมาจากช่องอ่อนผานั้นเมื่อต้องกับแสงอาทิตย์ ดูสวยงามคล้ายกับดวงดาวที่กำลังตกมาจากฟ้า นอกจากนี้ น้ำตกทั้งสองยังได้ชื่อว่าเป็นน้ำตกคู่สามีภรรยาอีกด้วย ส่วนในช่วงฤดูหนาวน้ำตกทั้งสองแห่งนี้จะแข็งตัวกลายเป็นน้ำแข็ง.....อิสระให้ท่านเที่ยวชมได้ตามอัธยาศัย



จากนั้นนำท่านชมอาณาจักรน้ำแข็งขนาดมหึมา ณ **เทศกาลแกะสลักน้ำแข็งโซอุนเคียว** ที่จัดริมน้ำอิชิคาริช่วงฤดูหนาว ปลายเดือนมกราคม-มีนาคมของทุกปี (งานเริ่มวันที่ 25 มค.-18 มีค.68) ภายในงานจะประดับประดาด้วยประติมากรรมน้ำแข็งและหิมะรูปทรงต่างๆ ที่สะท้อนกับแสงแดด ในช่วงกลางวันเป็นสีขาวอมฟ้า และในช่วงกลางคืนน้ำแข็งเหล่านี้จะสะท้อนแสงไฟสีรุ้งราวกับโลกแห่งจินตนาการ ภายในถ้ำน้ำแข็งมีหิ้งอกหินย้อยคล้ายของจริง อุโมงค์น้ำแข็ง และบาร์น้ำแข็ง เป็นต้น ให้ท่านได้ตื่นตาตื่นใจกับโดมและปราสาทน้ำแข็งขนาดใหญ่ สามารถเดินเข้าไปเยี่ยมชมภายในได้ ท่านจะได้เพลิดเพลินไปกับความงามของประติมากรรมน้ำแข็ง จัดได้ว่าเป็นเทศกาลน้ำแข็งที่มีรูปแบบแตกต่างและยิ่งใหญ่อลังการไม่แพ้เมืองอื่นๆ ในฮอกไกโด

สมควรแก่เวลานำท่านเดินทางเข้าสู่ที่พัก

**เย็น** **รับประทานอาหารเย็น ณ ห้องอาหารของโรงแรม (2)**

**ที่พัก :** SOUNKYO KANKOU HOTEL หรือเทียบเท่า

หลังอาหารไม่ควรพลาดประสบการณ์ “การอาบน้ำแร่ธรรมชาติ” เพื่อสุขภาพ / “ออนเซ็น” (Onsen) น้ำแร่สไตล์ญี่ปุ่นให้ท่านได้พักผ่อนอย่างเต็มอิ่ม ซึ่งชาวญี่ปุ่นเชื่อว่าน้ำแร่ธรรมชาตินี้มีส่วนช่วยเรื่อง โรคภัยไข้เจ็บและผิวพรรณเปล่งปลั่ง



## เช้า รับประทานอาหารเช้า ณ ห้องอาหารของโรงแรม (3)



นำท่านเดินทางสู่ “สวนสัตว์อาซาฮิยาม่า” สวนสัตว์ที่มีชื่อเสียงของเมืองอาซาฮิกาวะ มีการจัดสภาพการเลี้ยงให้เลียนแบบธรรมชาติมากที่สุด ซึ่งทางสวนสัตว์อนุญาตให้นักท่องเที่ยวได้เข้าชมสัตว์นานาชนิด ซึ่งเป็นเอกลักษณ์ที่ไม่เหมือนสวนสัตว์แห่งอื่นๆ **ไฮไลท์!!!** ได้แก่ อุโมงค์แก้วผ่านสระว่ายน้ำของเหล่าเพนกวินและโดมแก้วขนาดเล็กที่อยู่ตรงกลางของโซนหมีขั้วโลกและหมาป่า ผู้เข้าชมจะมองเห็นได้อย่างชัดเจน สวนสัตว์แห่งนี้ยังเป็นสวนสัตว์แห่งแรกที่มีการจัดให้เพนกวินออกเดินในช่วงฤดูหนาว ท่านจะได้ชม “ขบวนพาเหรดเพนกวิน” แบบใกล้ชิด (**หมายเหตุ : เนื่องจากขบวนพาเหรดเพนกวินมีเป็นรอบ สงวนสิทธิ์หากท่านไปไม่ตรงช่วงเวลาที่ มีขบวนพาเหรด ให้ท่านได้เพลิดเพลินกับความน่ารักของสัตว์ชนิดอื่นทดแทน**) (ใช้เวลาเดินทางโดยประมาณ 1 ชั่วโมง)

## กลางวัน รับประทานอาหารกลางวัน ณ ภัตตาคาร (4)



หลังอาหารกลางวันนำท่านเดินทางสู่ “ลานสกีฟูราโนะ” สกีรีสอร์ทที่มีชื่อเสียงเป็นอันดับต้นๆ ของฮอกไกโด ด้วยสถานที่แห่งนี้เคยเป็นที่จัดแข่งขันสกีระดับโลกมาก่อน มีพื้นที่กว้างใหญ่และทิวทัศน์ที่สวยงาม มีพื้นที่ลานเล่นสกีประกอบด้วย 2 ยอดเขาเชื่อมต่อกัน มีทางลาดต่ำสำหรับผู้เริ่มต้น และทางสูงชันตามลำดับ ไม่ว่าจะผู้ฝึกเล่นหรือมือโปรก็สนุกไปกับการเล่นสกีที่แห่งนี้ได้อย่างเพลิดเพลิน และยังมีกิจกรรมอื่นๆ อาทิ ลานสโนว์บอร์ด

สโนว์โมบิล รถลุยหิมะ สุนัขลากเลื่อน ให้เลือกหลากหลาย (ใช้เวลาเดินทางโดยประมาณ 1 ชั่วโมง)

**(ไม่รวม)** :: ค่าบริการสำหรับกิจกรรมต่างๆ ค่าเช่าชุดสกี ค่าอุปกรณ์ ค่าครูฝึกสอน ค่ารองเท้าเดินบนน้ำแข็ง และกิจกรรมต่างๆ ภายในลานสกี

จากนั้นนำท่านเดินทางสู่ “หมู่บ้านเทพนิยาย นิงเกิ้ลเทอร์ส” ตั้งอยู่ที่ฟูราโน่ ภายในบริเวณโรงแรม New Furano Prince โดยสร้างเหมือนเป็นหมู่บ้านเล็กๆ เต็มไปด้วยกระท่อมไม้น่ารักสวยงามที่สร้างมาจากวัสดุธรรมชาติทั้งหมด สร้างเป็นกระท่อมน่ารักกลางป่าตั้งดินแดนเทพนิยายพร้อมเจ้าหน้าที่ระลึกเป็นงานไม้ งานแฮนด์เมดต่างๆ ประดับตกแต่งไฟที่สวยงามท่ามกลางป่าและหิมะขาวฟูที่สวยงามในฤดูหนาว อิสระให้ท่านบันทึกภาพตามอัธยาศัย



จากนั้นนำท่านเดินทางเข้าสู่ “เมืองซัปโปโร” เพื่อเข้าสู่ที่พัก

**เย็น**                    **รับประทานอาหารเย็น ณ ภัตตาคาร (5)**

**ที่พัก** : MERCURE SAPPORO HOTEL หรือเทียบเท่า

DAY 4	OTARU / SAPPORO
<ul style="list-style-type: none"><li>• เมืองโอตารุ • พิพิธภัณฑ์เครื่องแก้วและกล่องดนตรี • ถนนซาโกมาจิ • โรงงานช็อกโกแลต</li><li>• ซ้อปิ้งทานุกิโคจิ</li></ul>	
(B / L)	

**เช้า**                    **รับประทานอาหารเช้า ณ ห้องอาหารของโรงแรม (6)**

นำท่านเดินทางสู่ “เมืองโอตารุ” (Otaru) ศูนย์กลางการค้าทางน้ำที่โดดเด่นที่สุดในเกาะฮอกไกโด ระหว่างทางท่านจะได้เพลิดเพลินกับทัศนียภาพอันงามตาของธรรมชาติและภาพวิถีชีวิตความเป็นอยู่อย่างเรียบง่ายของญี่ปุ่น เมื่อถึงเมืองโอตารุ ท่านจะได้สัมผัสกับภาพบรรยากาศและกลิ่นอายประหนึ่งว่าเดินอยู่ในเมืองเวนิส . เพื่อนำท่านเดินทางสู่ “คลองโอตารุ” ที่มีความยาว 1,140 เมตร และเชื่อมต่อกับอ่าวโอตารุ ซึ่งในสมัยก่อนประมาณ ค.ศ.1920 ที่ยุคอุตสาหกรรมขนส่งทางเรือเฟื่องฟู คลองแห่งนี้ถูกใช้เป็นเส้นทางในการขนส่งสินค้าจากคลังสินค้าในตัวเมืองโอตารุออกไปยังท่าเรือบริเวณปากอ่าวให้ท่านเดินเล่น พร้อมถ่ายรูปกับอาคารเก่าแกริมคลองและวิวทิวทัศน์ที่สวยงาม





จากนั้นนำท่านชื่นชมความงดงามของศิลปะที่ “พิพิธภัณฑเครื่องแก้วและกล่องดนตรี” เป็นพิพิธภัณฑที่มีชื่อเสียงและเชี่ยวชาญในเรื่องกล่องดนตรีมากที่สุดแห่งหนึ่งในญี่ปุ่น เมื่อก้าวเข้าไปยังพิพิธภัณฑท่านจะได้พบกับกล่องดนตรีมากมายกว่า 3,000 ชิ้น โชว์เรียงรายและจำหน่ายให้แก่ผู้เข้าชม โดยกล่องดนตรีมีดีไซน์ให้เลือกหลากหลาย เริ่มตั้งแต่ดีไซน์แบบเบสิคอย่างรูปสัตว์ต่างๆ ไปจนถึงดีไซน์สุดเก๋อย่างอาหาร ชูชิ นอกจากนี้ยังมีส่วนที่เปิดโอกาสให้ผู้เยี่ยมชม

สามารถทำกล่องเพลงของตัวเองที่มีชิ้นเดียวบนโลก โดยสามารถเลือกเมโลดี้เพลงและกล่องเพลงได้เองอีกด้วย อีสาระให้ท่านได้เลือกซื้อเลือกชมสินค้าที่ผลิตจากเครื่องแก้วต่างๆ



จากนั้นนำท่านเดินทางสู่ “ถนนซาโกมาจิ” เป็นถนนที่ตั้งอยู่กลางเมืองโอดารุ ไม่ไกลจากคลองโอดารุ นับเป็นถนนที่มีเสน่ห์และเต็มไปด้วยเอกลักษณ์ เนื่องจากตัวถนนเองได้รับการอนุรักษ์อย่างดีจนกลายมาเป็นถนนแหล่งช้อปปิ้งชื่อดังของเมืองโอดารุ โดยอาคารต่างๆ เป็นแบบสไตล์ตะวันตก ปัจจุบันได้รับการดัดแปลง เป็นร้านค้า ร้านอาหาร ร้านกาแฟ ร้านขายของที่ระลึก ร้านเสื้อผ้า และพิพิธภัณฑต่างๆ

**กลางวัน รับประทานอาหารกลางวัน ณ ภัตตาคาร (7)**

หลังอาหารกลางวันนำท่านเดินทางสู่เมือง “ชิบิโร” เมืองหลวงของเกาะฮอกไกโด ศูนย์กลางความเจริญอันดับ 5 ของญี่ปุ่น ผังเมืองชิบิโรมีลักษณะคล้ายตารางหมากรุกแตกต่างจากบรรดาหมู่บ้านและเมืองทั่วไปในญี่ปุ่น ซึ่งได้รับคำแนะนำและพัฒนาจากผู้เชี่ยวชาญชาวอเมริกัน ดังนั้นผังเมืองจึงถูกออกแบบเป็นสี่เหลี่ยมผืนผ้าตามพื้นฐานการวางผังเมืองของอเมริกา



จากนั้นนำท่านเดินทางสู่ “โรงงานช็อกโกแลต” เป็นโรงงานในเมืองชิบิโรที่ผลิตช็อกโกแลตเลื่องชื่ออย่าง Shiroya Koibito คุกกี้สอดไส้ไวท์ช็อกโกแลตที่ทำจากนมโคจากฮอกไกโดที่ว่ากันว่าอร่อยที่สุดในญี่ปุ่น มีรสชาติอร่อยกลมกล่อม เป็นของฝากยอดนิยมสูงสุดของฮอกไกโด นอกจากนี้ภายในบริเวณของโรงงานผลิตช็อกโกแลตยังมีสวนของพิพิธภัณฑ

สวนสำหรับนั่งเล่น และร้านอาหาร ท่านสามารถเลือกชมเลือกซื้อสินค้าได้อย่างจุใจ

จากนั้นพาท่านเดินทางสู่ “ย่านทานุกิโคจิ” ถือว่าเป็นย่านช้อปปิ้งชื่อดังของเมืองซัปโปโร และเป็นแหล่งช้อปปิ้งเก่าแก่ที่สืบทอดมาตั้งแต่ยุคบุกเบิกตั้งแต่ปี ค.ศ.1873 เหมาะสำหรับจับจ่ายซื้อหาของฝากจากฮอกไกโดไปฝากคนทางบ้านโดยสองข้างทางเต็มไปด้วยร้านค้ากว่า 200 ร้านทอดยาวกว่า 1 กิโลเมตร เชื่อมต่อกันด้วยหลังคาโครงสร้างที่รองรับทุกสภาพอากาศตั้งแต่เขตนิชิ 1 โจนะจนถึงนิชิ 7 โจนะ จึงสามารถใช้งานได้โดยไม่ต้องกังวลถึงฝนหรือหิมะแสงแดด ภายในย่านมีขายของที่ระลึก ขนม ของเล่น เครื่องสำอาง ช็อคโกแลต เสื้อผ้า เครื่องใช้ต่างๆ และร้านอาหารให้เลือกรับประทานมากมาย



**เย็น**            **อาหารเย็นอิสระตามอัธยาศัย ให้ท่านเลือกชิมร้านอร่อยจากร้านค้าต่างๆ**

**ที่พัก :** MERCURE SAPPORO HOTEL หรือเทียบเท่า

DAY 5	SAPPORO
• ตลาดโจไก • เนินพระพุทธรเจ้า • นั่งกระเช้าลอยฟ้า • ภูเขาโมอิวะ • ช้อปปิ้ง มิทซุย เอาร์ทเล็ท (B / L)	

**เช้า**            **รับประทานอาหารเช้า ณ ห้องอาหารของโรงแรม (8)**

นำท่านเดินทางสู่ “ตลาดโจไก” ถือได้ว่าเป็นหนึ่งในตลาดที่ใหญ่ที่สุดของเมืองซัปโปโร เพราะมีร้านค้ามากกว่า 80 ร้าน เรียงรายตลอดบล็อกขึ้นไป ถือเป็นศูนย์กลางตลาดขายปลีกและขายส่งที่สำคัญอีกแห่งหนึ่งของเมืองก็ว่าได้ เพราะที่นี่ได้รวบรวมของกินเด็ดๆ และอาหารทะเลสดๆ มาจากทั่วทุกแห่งในจังหวัดฮอกไกโด มาไว้ให้นักท่องเที่ยวได้เลือกซื้อเลือกชิมกันอย่างมากมาย ภายในตลาดโจไกเต็มไปด้วยร้านขายอาหาร



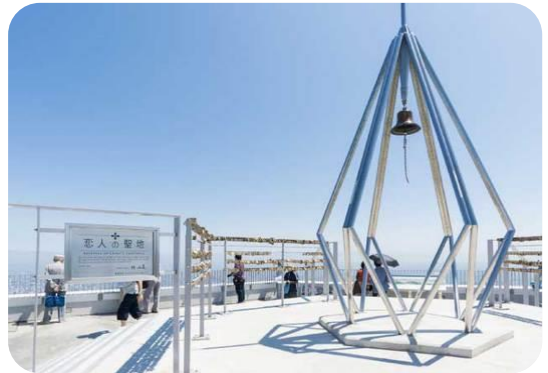
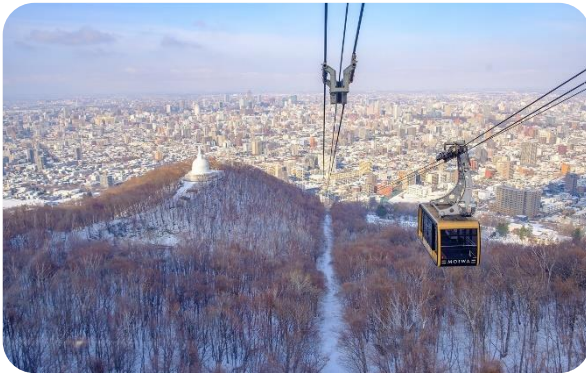
ทะเลสด เช่น ปู หอยเม่นทะเล ไข่ปลาแซลมอน ปลาหมึก หอยเชลล์ และผลผลิตอื่นๆ ในท้องถิ่น เช่น ข้าวโพด แดงโม และมันฝรั่งตามฤดูกาล ราคาที่เหมาะสม ไม่แพงมากนัก โดยไฮไลท์ของตลาดโจไกที่นักท่องเที่ยวไม่ควรพลาดเมื่อมาถึงนั่นก็คือการเลือกซื้อปูสดๆ ปูทั้งหลายจะถูกนำมาจัดเรียงวางขายอยู่ตามหน้าร้าน ราคาของปูส่วนใหญ่ก็จะไม่แพงมาก ขึ้นอยู่กับขนาดและน้ำหนัก นอกจากนี้ยังสามารถเลือกสั่งอาหารทะเลจากหน้าร้านมารับประทานกันสดๆ ได้อีกด้วย



จากนั้นนำท่านเดินทางสู่ “เนินแห่งพระพุทธเจ้า” เป็นผลงานการสร้างชิ้นเอกอีกชิ้นหนึ่งของทาดาโอะอันโด สถาปนิกชาวญี่ปุ่นเจ้าของรางวัลพริตซ์เกอร์ ลักษณะเป็นเนินเขาล้อมรอบรูปปั้นพระพุทธรูปมีความสูงมากถึง 13.5 เมตร มีน้ำหนัก 1,500 ตัน พื้นที่ที่ล้อมรอบจะค่อยๆ ลาดลง อีกทั้งรายล้อมด้วยธรรมชาติอันงดงาม เป็นสถานที่ที่มีความมหัศจรรย์และคุ้มค่าอย่างยิ่งสำหรับการมาเยือน



## กลางวัน รับประทานอาหารกลางวัน ณ ภัตตาคาร (9)



หลังจากอาหารกลางวันจากนั้นนำท่านเปลี่ยนบรรยากาศ “นั่งกระเช้าชมภูเขาโมจิวะ” นับเป็นหนึ่งในภูเขาเล็กๆ ในป่าทางทิศตะวันตกเฉียงใต้ของเมืองซัปโปโรซึ่งเป็นที่นิยมมากเป็นอันดับต้นๆ โดยภูเขาแห่งนี้ขึ้นชื่อมากกับการเป็นจุดชมวิวเมืองที่งดงามแบบสุดๆ การขึ้นไปยอดเขาก็สะดวกสบายสามารถขึ้นได้ด้วยการนั่งกระเช้าขึ้นไปในระดับความสูง 3 ใน 4 ของภูเขา จากนั้นเปลี่ยนมานั่งมินิเคเบิลคาร์เพื่อขึ้นไปยังสถานีด้านบนยอดเขา บนยอดเขามีดาตฟ้าชมวิวที่สามารถมองเห็นทัศนียภาพทั่วเมืองซัปโปโร ช่วงที่เรียกได้ว่าวิวสวยแบบสุดๆ ต้องเป็นช่วงพระอาทิตย์ตกดินเป็นต้นไป



จากนั้นนำท่านเดินทางช้อปปิ้งที่ “มิตซึยะเอาท์เล็ต” ท่านจะได้เพลิดเพลินไปกับการเลือกซื้อสินค้าแบรนด์เนมชื่อดังหลากหลายทั้งแบรนด์ต่างประเทศและแบรนด์ดังของญี่ปุ่น สินค้าดีราคาพิเศษที่มีให้เลือกกว่า 130 ร้านค้า มีทั้งสินค้าสำหรับสุขภาพบุรุษและสุขภาพสตรี เด็ก อุปกรณ์กีฬา นาฬิกา รองเท้า ฯลฯ อิสระให้ท่านเลือกชมและซื้อของที่ถูกใจตามอัธยาศัย

**เย็น** อาหารเย็นอิสระตามอัธยาศัย ให้ท่านเลือกชิมร้านอร่อยจากร้านค้าต่างๆ

**ที่พัก** : AIR TERMINAL HOTEL หรือเทียบเท่า

เช้า            รับประทานอาหารเช้า ณ ห้องอาหารของโรงแรม (10)  
(กรุณาตรวจสอบสัมภาระให้เรียบร้อยเพื่อเตรียมเดินทางไปสนามบิน)

สมควรแก่เวลานำท่านเดินทางสู่ “สนามบินนิวซีโตเสะ”

1000          เดินทางจากสนามบินนิวซีโตเสะ โดยสายการบิน Thai Airways เที่ยวบิน TG671  
1550          ถึง สนามบินสุวรรณภูมิ กรุงเทพฯ โดยสวัสดิภาพ พร้อมความประทับใจไม่รู้ลืม

หมายเหตุ : รายการอาจเปลี่ยนแปลงได้ตามความเหมาะสม เนื่องจากสภาวะอากาศ, การเมือง, สายการบิน เป็นต้น



\*\*\* ทางบริษัทขอสงวนสิทธิ์เฉพาะลูกค้าที่มีวัตถุประสงค์เพื่อท่องเที่ยวหรือสำรวจเส้นทางเท่านั้นหากท่านถูกเจ้าหน้าที่ตรวจคนเข้าเมืองของทางประเทศไทยและญี่ปุ่นปฏิเสธการเข้า-ออกเมืองถือเป็นเหตุผลที่อยู่นอกเหนือความรับผิดชอบของทางบริษัท  
ทางบริษัทขอสงวนสิทธิ์ในการที่จะคืนค่าใช้จ่ายใดๆ ทั้งสิ้นแก่ท่าน \*\*\*

\*\*\* หนังสือเดินทางต้องมีอายุการใช้งานเหลือมากกว่า 6 เดือนขึ้นไป

และเหลือหน้ากระดาษอย่างต่ำ 2 หน้า \*\*\*

## อัตราค่าบริการ

มีตัวเครื่องบินแล้วลดราคาท่านละ 25,000 บาท

ผู้ใหญ่	ท่านละ	65,900. -
เด็กอายุต่ำกว่า 12 ปี (พักกับผู้ใหญ่ 2 ท่านมีเตียงเสริม)	ท่านละ	59,900. -
เด็กอายุต่ำกว่า 12 ปี (พักกับผู้ใหญ่ 2 ท่านไม่มีเตียงเสริม)	ท่านละ	49,900. -
เด็กอายุไม่เกิน 2 ขวบ ณ วันเดินทาง	ท่านละ	10,000. -
พักเดี่ยวเพิ่ม	ท่านละ	10,000. -

### อัตราค่าบริการนี้รวม

- ค่าตัวเครื่องบิน ไป-กลับ พร้อมคนละ (รวมค่าภาษีสนามบิน และ ค่าภาษีน้ำมัน ณ วันที่ 30 กรกฎาคม 2567)
- ค่าน้ำหนักกระเป๋าสัมภาระ 25 กิโลกรัม
- ค่าโรงแรมที่พักตามที่ระบุ หรือ เทียบเท่า (พัก 2-3 ท่าน / ห้อง)
- ค่าธรรมเนียมเข้าชมสถานที่ต่างๆ ตามรายการที่ระบุ
- ค่าอาหาร ตามรายการที่ระบุ
- ค่าน้ำดื่มวันละ 1 ขวด / ท่าน
- ค่ารถโค้ชปรับอากาศนำเที่ยวตามรายการที่ระบุ
- ค่ามัคคุเทศก์ (ไกด์) คอยอำนวยความสะดวกตลอดการเดินทาง
- ค่าประกันภัยการเดินทางต่างประเทศ เจือปนไปตามกรมธรรม์ วงเงินสูงสุด 1,000,000 บาท
- ค่าภาษีมูลค่าเพิ่ม 7% และหักภาษี ณ ที่จ่าย 3%

### อัตราค่าบริการนี้ไม่รวม

- ค่าใช้จ่ายส่วนตัวของผู้เดินทาง อาทิ ค่าทำหนังสือเดินทาง ค่าอาหารและเครื่องดื่ม ค่าโทรศัพท์ ค่าช้อปปิ้ง ค่ามินิบาร์ในห้อง และค่าพาหนะต่างๆ ที่ไม่ได้ระบุในรายการ
- ค่าธรรมเนียมในกรณีที่เกิดกระเป๋าสัมภาระมีน้ำหนักเกินกว่าที่สายการบินนั้นๆ กำหนด หรือสัมภาระใหญ่เกินขนาดมาตรฐาน
- ค่าบริการอื่นๆ เพิ่มเติมของสายการบิน เช่น ที่นั่ง อาหาร วีลแชร์ และ บริการเสริมอื่นๆ
- ค่าภาษีน้ำมันที่ทางสายการบินมีการเรียกเก็บเพิ่ม ภายหลังจากทางบริษัทฯ ได้ออกตัวเครื่องบินไปแล้ว

### เงื่อนไขการชำระเงิน และ การจอง

- สำหรับการจอง กรุณาชำระมัดจำ ท่านละ **30,000** บาท ภายหลังจากที่ท่านทำการจอง 3 วัน
- ส่วนที่เหลือ ชำระก่อนการเดินทาง 30 วัน (นับรวมวันเสาร์และอาทิตย์)

3. กรณีที่ลูกค้าทำการจองน้อยกว่าวันเดินทาง 30 วัน ก่อนเดินทาง ทางบริษัทฯ ขอสงวนสิทธิ์ในการเก็บค่าทัวร์เต็มจำนวนในวันที่ทำการจอง
4. หากไม่มีการชำระเงินค่าทัวร์ตามเงื่อนไขที่กำหนด หรือ ชำระเงินไม่ครบตามจำนวนที่ทางบริษัทฯ เรียกเก็บถือว่าท่านยกเลิกการเดินทางโดยอัตโนมัติโดยไม่มีเงื่อนไข
5. เมื่อท่านชำระเงินค่าทัวร์ไม่ว่าจะทั้งหมด หรือ บางส่วน ทางบริษัทฯ ถือว่าท่านได้ยอมรับเงื่อนไขและข้อตกลงต่างๆ ที่ได้ระบุไว้ทั้งหมดนี้แล้ว
6. โปรดระบุมารตอนจองทัวร์สำหรับท่านที่เป็นมุสลิม หรือ นับถือศาสนาอิสลาม หรือ แพ้อาหารบางประเภท
7. คณะผู้เดินทางจำนวน 30 ท่านขึ้นไป จึงออกเดินทาง ในกรณีที่ผู้เดินทางไม่ถึง 30 ท่าน ขอสงวนสิทธิ์เลื่อนวันเดินทาง, ยกเลิกการเดินทาง หรือมีการเปลี่ยนแปลงราคา โดยทางบริษัทฯ จะแจ้งให้ท่านทราบล่วงหน้า 30 วันก่อนการเดินทาง

### เงื่อนไขยกเลิกการจอง

1. กรณียกเลิกการเดินทางน้อยกว่า 40 วัน เก็บค่าใช้จ่ายท่านละ 20,000 บาท
2. กรณียกเลิกการเดินทางน้อยกว่า 30 วัน เก็บค่าใช้จ่าย 50% จากราคาทัวร์ทั้งหมด
3. กรณียกเลิกการเดินทางน้อยกว่า 15 วัน เก็บค่าใช้จ่ายเต็มจำนวนตามราคาทัวร์ทั้งหมด

### ข้อมูลตัวเครื่องบิน

1. ตัวเครื่องบินเป็นแบบหมู่คณะ ผู้โดยสารจะต้องเดินทางไปกลับพร้อมกรุ๊ปเท่านั้น หากลูกค้าต้องการเปลี่ยนวันเดินทางกลับต้องแจ้งล่วงหน้า 30 วันและชำระค่าใช้จ่ายตามที่สายการบินเรียกเก็บ
2. กรณีท่านยกเลิกการเดินทางและทางบริษัทฯ ได้ทำการออกตัวเครื่องบินไปแล้ว (กรณีตัว Refund) ผู้เดินทางต้องเป็นผู้รูดเงิน Refund โดยปกติประมาณ 3-6 เดือน จำนวนเงิน Refund ที่ได้จะขึ้นอยู่กับแต่ระบบของสายการบินนั้นๆ เป็นผู้กำหนด
3. กรณีท่านที่จะออกตัวเครื่องบิน, รถทัวร์, รถไฟ ภายในประเทศเอง กรุณาแจ้งบริษัทฯ เพื่อขอคำยืนยันว่าทัวร์นั้นสามารถออกเดินทางได้แน่นอน มิฉะนั้นทางบริษัทฯ จะไม่รับผิดชอบค่าใช้จ่ายที่เกิดขึ้น
4. ทางบริษัทฯ ไม่รับผิดชอบกรณีเกิดการสูญเสียชีวิต, สูญหาย และล่าช้า ของกระเป๋าและสัมภาระของผู้โดยสาร
5. กรณีผู้เดินทางต้องการความช่วยเหลือเป็นพิเศษ เช่น ใช้วีลแชร์ กรุณาแจ้งล่วงหน้า 14 วันก่อนเดินทาง

### ข้อมูลโรงแรมที่พัก

1. เนื่องจากการวางแผนผังห้องพักของแต่ละโรงแรมแตกต่างกัน เช่น ห้องพักแบบห้องเดี่ยว (Single) ห้องพักแบบห้องคู่ 2 ท่าน (Twin/Double) และห้องพักแบบ 3 ท่าน (Triple Room) จึงอาจทำให้ห้องพักแต่ละประเภทอาจจะไม่ติดกัน หรืออยู่คนละชั้น

2. โรงแรมอาจจะมีห้องพักแบบ 3 ท่าน ต่อหนึ่งห้อง (Triple) หรือมีห้องไม่เพียงพอ หรืออาจไม่ใช่แบบเตียงเดี่ยวทั้ง 3 เตียงจึงขอสงวนสิทธิ์ในการจัดห้องให้เป็นแบบเป็นเตียงคู่ 1 เตียง กับ 1 เตียงเสริมทดแทน หรือแยก 2 ห้องคือ 1 ห้องพักคู่ และ 1 ห้องพักเดี่ยว โดยไม่มีค่าใช้จ่ายเพิ่ม
3. สำหรับห้องพักแบบ 1 เตียงใหญ่ (Double) มีบริการเฉพาะบางโรงแรมเท่านั้น และขนาดห้องเท่ากับห้องพักเดี่ยว (Single) ซึ่งมีขนาดเล็ก ขอแนะนำให้ท่านเลือกจองห้องพักเป็น 2 เตียง (Twin)
4. โดยส่วนใหญ่ตามธรรมเนียมของห้องพักจะเป็นห้องพักที่ห้ามสูบบุหรี่ (Non Smoking Room) โดยทางโรงแรมอาจมีการติดตั้งอุปกรณ์ดับจับควันไว้ในห้อง กรณีที่มีการลักลอบสูบบุหรี่ในห้องพัก และถูกตรวจสอบได้ ผู้เข้าพักจำเป็นต้องชำระค่าปรับกับโรงแรมโดยตรงโดยค่าปรับขึ้นอยู่กับเงื่อนไขของแต่ละโรงแรม
5. โรงแรมใหญ่บางโรงแรมอาจไม่มีบริการยกกระเป๋า ขอความร่วมมือจากทุกท่านดูแลกระเป๋าของตัวเอง บางโรงแรมที่อยู่ในเมือง ถนนค่อนข้างแคบ รถบัสไม่สามารถจอดหน้าโรงแรมได้จำเป็นต้องลากกระเป๋าไปเองจนถึงโรงแรม

## ข้อมูลที่ควรทราบ

1. ทัวرنีสำหรับผู้มีวัตถุประสงค์เพื่อการท่องเที่ยวเท่านั้น
2. ทัวرنีขอสงวนสิทธิ์สำหรับผู้เดินทางที่ถือหนังสือเดินทางธรรมดา (หน้าปกสีน้ำตาล/เลือดหมู) เท่านั้น กรณีที่ท่านถือหนังสือเดินทางราชการ (หน้าปกสีน้ำเงินเข้ม) หนังสือเดินทางทูต (หน้าปกสีแดงสด) และต้องการเดินทางไปพร้อมคณะทัวร์ อันมีวัตถุประสงค์เพื่อการท่องเที่ยวโดยไม่มีจุดหมายเชิงธุรกิจหรือเอกสารใดเชื่อมโยงเกี่ยวกับการขออนุญาตการใช้หนังสือเดินทางพิเศษอื่น ๆ หากไม่ผ่านการอนุมัติของเคาน์เตอร์เช็คอินด้านตรวจคนเข้าเมืองทั้งฝั่งประเทศไทย (ต้นทาง) ขาออก และต่างประเทศ (ปลายทาง) ขาเข้า ไม่ว่าจะกรณีใดก็ตามทางบริษัทฯ ขอสงวนสิทธิ์ไม่รับผิดชอบความผิดพลาดที่จะเกิดขึ้นในส่วนนี้  
ไม่ว่าส่วนใดส่วนหนึ่ง
3. ทัวرنีเป็นทัวร์แบบเหมาจ่ายล่วงหน้าเรียบร้อยแล้ว หากท่านไม่ได้ร่วมเดินทางหรือใช้บริการตามที่ระบุไว้ในรายการ ไม่ว่าจะบางส่วนหรือทั้งหมด หรือถูกปฏิเสธการเข้า-ออกเมือง หรือด้วยเหตุผลใดๆ ก็ตามทางบริษัทฯ ขอสงวนสิทธิ์ไม่คืนเงินค่าบริการทั้งหมด
4. ทางบริษัทฯ ขอสงวนสิทธิ์ในการเปลี่ยนแปลงรายการการเดินทางตามความเหมาะสม เพื่อให้สอดคล้องกับสถานการณ์ ภูมิอากาศ และเวลา ณ วันที่เดินทางจริงของประเทศที่เดินทาง ทั้งนี้ทางบริษัทฯ จะคำนึงถึงความปลอดภัย และประโยชน์ของลูกค้าเป็นสำคัญ
5. ทางบริษัทฯ ขอสงวนสิทธิ์ไม่รับผิดชอบต่อความเสียหาย หรือ ค่าใช้จ่ายใดๆ ที่เพิ่มขึ้นของนักท่องเที่ยวที่ไม่ได้เกิดจากความผิดของทางบริษัทฯ เช่น ภัยธรรมชาติ การจลาจล โศคราะห์ การนัดหยุดงานการปฏิวัติ อุบัติเหตุ ความเจ็บป่วย ความสูญหายหรือเสียหายของสัมภาระ ความล่าช้า เปลี่ยนแปลงหรือการบริการของสายการบิน เหตุสุดวิสัยอื่น เป็นต้น
6. มัคคุเทศก์ พนักงาน หรือตัวแทนของทางบริษัทฯ ไม่มีอำนาจในการให้คำสัญญาใดๆ แทนบริษัทฯ เว้นแต่มีเอกสารลงนามโดยผู้มีอำนาจของบริษัทฯ กำกับเท่านั้น

7. คณะทัวรนี่เป็นการชำระค่าใช้จ่ายทั้งหมดแบบผูกขาดกับตัวแทนบริษัท ที่ได้รับการรับรองอย่างถูกต้อง ณ ประเทศปลายทาง ซึ่งบางส่วนของโปรแกรมอาจจำเป็นต้องท่องเที่ยวอื่นเป็นไปตามนโยบายของประเทศปลายทางนั้นๆ กรณีที่ท่านไม่ต้องการใช้บริการส่วนใดส่วนหนึ่งไม่ว่ากรณีใดก็ตามจะไม่สามารถคืนค่าใช้จ่ายให้ได้ และอาจมีค่าใช้จ่ายเพิ่มเติมขึ้นตามมาเป็นบางกรณี ทางบริษัทฯ ขอสงวนสิทธิ์ในการเรียกเก็บค่าใช้จ่ายที่เกิดขึ้นจริงทั้งหมดกับผู้เดินทาง กรณีที่เกิดเหตุการณ์ขึ้นไม่ว่ากรณีใดก็ตาม
8. กรณีลูกค้ามีตัวเอง (จอยด์แลนด์) จำเป็นจะต้องมารอคณะท่านั้น กรณีที่ไฟล์ทช้ากว่าคณะแต่ลูกค้ายืนยันการเดินทางจำเป็นจะต้องเดินทางตามคณะไปยังเมือง หรือ สถานที่ท่องเที่ยวที่คณะอยู่ในเวลานั้นๆ กรณีนี้จะมีค่าใช้จ่ายเพิ่มเติมท่านจำเป็นจะต้องชำระค่าใช้จ่ายที่ใช้ในการเดินทางด้วยตนเองทั้งหมดไม่ว่ากรณีใดทางบริษัทฯ ขอสงวนสิทธิ์ ไม่ชดเชยหากท่านไม่ได้ท่องเที่ยวเมือง หรือ สถานที่ท่องเที่ยวใดๆ สถานที่หนึ่งทุกกรณี เนื่องจากเป็นการชำระแบบเหมาจ่ายกับตัวแทนแล้วทั้งหมด
9. สำหรับการเดินทางช่วงปีใหม่ เทศกาลวันหยุดยาวไทย วันหยุดญี่ปุ่น อาจเจอปัญหารถติดคนแน่นตามสถานที่ท่องเที่ยวต่างๆ ร้านอาหารคนเยอะ หรือในช่วงฤดูหนาวฟ้ามีดเร็ว รวมถึงช่วงปีใหม่อร้านค้าจะปิดบางส่วน ร้านอาหารปิดเร็วกว่าปกติ ขอให้ท่านทำความเข้าใจก่อนจองทัวร
10. ในกรณีที่ลูกค้าติดโควิดก่อนการเดินทาง (ทางบริษัทฯ ขอเก็บค่าใช้จ่ายที่เกิดขึ้นทั้งหมดตามจริง)
11. ในกรณีที่ติดโควิดระหว่างการเดินทาง (เจ้าหน้าที่ของบริษัทฯ จะทำการประสานงานให้เพื่อเข้าสู่กระบวนการรักษาที่เป็นไปตามมาตรการของประเทศญี่ปุ่น และในกรณีที่มีค่าใช้จ่ายเกิดขึ้น ลูกค้าจะต้องเป็นผู้รับผิดชอบค่าใช้จ่ายทั้งหมด

**หมายเหตุ :** กรุณาอ่านรายละเอียดทั้งหมดก่อนทำการจอง, ชำระเงินค่ามัดจำ และชำระเงินค่าทัวรทั้งหมด...ทางบริษัทฯ จะถือว่าท่านได้ยอมรับเงื่อนไขและข้อตกลงต่างๆ ทั้งหมด