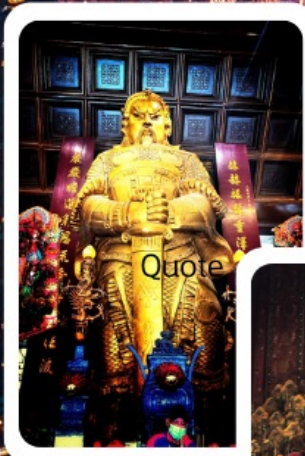


PVHKSINSAE



HONG KONG



Quote



แพ็คเกจพิเศษ
19-21 ต.ค.67
23-25 ต.ค.67



3 วัน 2 คืน

พัก 4 คืน และ POP MART

24,800



HONGKONG – NONGPING

ทริปแก้ความปัง ให้กลับมาปังทะลุฟ้า

พุทธะ-โพธิสัตว์-เซียน-เทพเทวะ

PVHKSINSAE

HONG KONG

Emirates

Quote

แก้ดวงปัง
19-21 ต.ค.67
23-25 ต.ค.67

3 วัน 2 คืน
 พัก 4 ดาว แวะ POP MART

24,800

ฮ่องกง-นongปิง-เจ้าแม่กวนอิมของอำ

BKK ✈️ HKG

HKG ✈️ BKK

EK384 14.00-18.05

EK385 21.30-23.45

วัน	โปรแกรมการเดินทาง	อาหาร			โรงแรมที่พัก
		เช้า	เที่ยง	เย็น	
1.	สนามบินสุวรรณภูมิ - อีสระช้อปปิ้งจิมซาจู้ย			✈️	STARPHIRE HOTEL หรือ เทียบเท่า 4 ดาว
2.	เจ้าแม่กวนอิมของอำ - วัดแชกงหมิว - โรงงานจิ๋วเวลรี่ - ร้านหยก - วัดหวังต้าเซียน - อีสระช้อปปิ้งย่านมงก๊ก	🍲	🍲	✖️	STARPHIRE HOTEL หรือ เทียบเท่า 4 ดาว
3.	เจ้าแม่กวนอิมทินหัวหาดรีพลัสเมย์ - นongปิง นมัสการพระ ใหญ่เทียนถาน : อีสระช้อปปิ้งห้างซีดีเกท Outlet - สนามบิน สุวรรณภูมิ	🍲	🍲	✈️	

กำหนดการเดินทาง	ราคาผู้ใหญ่และราคาเตียงเสริม (พักห้องละ 2-3 ท่าน)	พักเดี่ยวจ่ายเพิ่ม
19-21 ต.ค.67 และ 23-25 ต.ค.67	24,800 บาท	6,000 บาท

** ราคาเด็กอายุไม่เกิน 2 ขวบ ณ วันเดินทาง ท่านละ 6,000 บาท **

*** ราคายังไม่รวมค่าทิป มัคคุเทศก์ท้องถิ่น/คนขับรถ

หัวหน้าทัวร์จากเมืองไทย 1,500 บาท/ท่าน ***

ชำระที่สนามบินวันเดินทาง

วันแรก สนามบินสุวรรณภูมิ - อิสระช้อปปิ้งจิมซาจู้

(- / ✈ / -)

11.00 น. คณะพร้อมกันที่ สนามบินสุวรรณภูมิ ชั้น 4 ประตู 9 เคาน์เตอร์ T สายการบิน EMIRATES โดยมีเจ้าหน้าที่บริษัทคอยให้การต้อนรับ และอำนวยความสะดวกในด้านเอกสาร และการออกบัตรโดยสาร



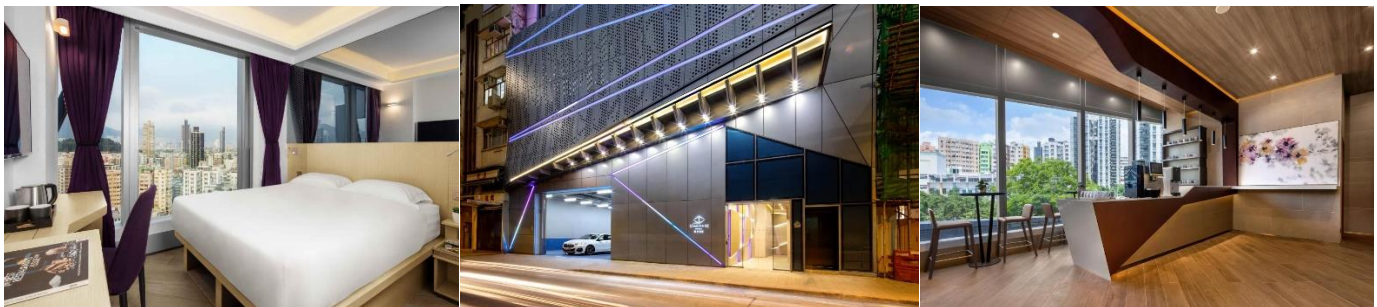
14.00 น. ✈ เห็นฟ้าสู่ ประเทศฮ่องกง โดยเที่ยวบิน EK 384 บริการอาหารและเครื่องดื่มบนเครื่อง

18.05 น. ถึงสนามบิน CHEK LAP KOK ประเทศฮ่องกง หลังผ่านพิธีการตรวจคนเข้าเมือง

อิสระให้ท่านเดินเล่นช้อปปิ้ง ย่านจิมซาจู้ ถนนนาธาน ซึ่งเป็นแหล่งรวบรวมสินค้าต่างๆมากมาย ไม่ว่าจะเป็นกระเป๋า รองเท้า น้ำหอม เครื่องสำอางค์ นาฬิกา เสื้อผ้า เครื่องประดับ ทั้งแบรนด์เนมชื่อดังระดับโลกหรือแบรนด์ท้องถิ่นที่มีชื่อเสียง

ค่ำ อิสระอาหารค่ำ

🏨 นำท่านเข้าสู่ที่พัก STARPHIRE HOTEL หรือระดับเทียบเท่า 4 ดาว



วันที่สอง วัดเจ้าแม่กวนอิมสองห้า – วัดแชกงมิว – โรงงานจิวเวลรี่ – ร้านหยก – วัดหวังต้าเซียน
 – อีสระช้อปปีงย่านมงก๊ก (DIMSOM / SHABU SUKI / -)

เช้า นำท่านรับประทานติ่มซำ ณ ภัตตาคาร

จากนั้นนำท่านเดินทางสู่ **วัดแชกงมิว** หรือ วัดกั๊กหั่นลม เป็นวัดที่ประชาชนชาวจีนเลื่อมใสศรัทธามาเนิ่นนาน สร้างขึ้นเพื่อระลึกถึงตำนานแห่งนักรบในสมัยราชวงศ์ซ่ง นักรบเอกนามว่า “แช กง” ยามท่านออกรบท่านจะใช้สัญลักษณ์รูปกั๊กหั่น 4 ใบพัดติดไว้ด้านหลังนำขบวนกองทัพ จึงทำให้เหล่าทหารหาญมีความเชื่อว่าเมื่อพกพาสัญลักษณ์รูปกั๊กหั่นนี้ไปที่ใด ๆ กั๊กหั่นนี้จะช่วยเสริมสิริมงคล นำพาแต่ความโชคดี เสริมพลังอำนาจ ทำให้เกิดกำลังใจในการสู้รบ

อาจารย์นงจตุร นำคณะไหว้เปิดฟ้าดิน หมุนกั๊กหั่น และทุกกั๊กหั่นที่บูชามาจะเป็นของมงคล เสริมดวงเฉพาะบุคคลที่ท่านแชกงมอบให้ท่านเท่านั้น คำอธิษฐานจะถูกนำกลับไปให้เป็นจริง กับพิธีไหว้แชกง ที่เสริมพลังสุดปังเกินต้านที่ไม่เหมือนใคร



จากนั้นนำท่านเดินทางสู่ **วัดเจ้าแม่กวนอิมฮ่องกง** เป็นวัดที่เก่าแก่ที่สุดของฮ่องกง ตั้งแต่สมัยสงครามโลกครั้งที่ 2 ขึ้นชื่อเรื่องความศักดิ์สิทธิ์ ช่วยเสริมดวงเรื่องการเงิน ให้มีโชคลาภเงินทอง การงาน ธุรกิจ มั่งคั่ง ร่ำรวย **วันเปิดทองพระคลังยืมเงินเจ้าแม่มีเพียงปีละครั้ง** แต่ระหว่างนั้นเราจะต้องขอ **การเงินท่านอย่างไร ต้องติดตามอาจารย์นงจตุร เปิดความลับการบูชา ขอพรเจ้าแม่**



นำท่านนำเยี่ยมชม **จิวเวลรี่** ที่ขึ้นชื่อของฮ่องกง โดยการย่อส่วนใบพัดของกังหันวัดแชกงมาทำเป็นเครื่องประดับ อาทิ จี้ แหวน กำไล แล้วนำไปทำพิธีขอเบิกกังหันกับอาจารย์นงจตุรเคล็ดลับเฉพาะที่วัดแชกงหมิว เพื่อให้เป็นเครื่องประดับติดตัว ในการส่งเสริมดวงชะตาและเสริมดวง จากนั้นนำท่านชม **ร้านหยก** อีสระให้ท่านเลือกซื้อ กำไลหยก หรือสัตว์นำโชคอย่างปี่เซียะ เพื่อเป็นของฝาก ของขวัญ หรือเป็นของที่ระลึกนำโชคแต่ตัวท่านเอง

เที่ยง บริการอาหารเที่ยง ณ ภัตตาคาร (BUFFET SHABU)

นำท่านเข้าสู่ **วัดหวังต้าเซียน** วัดเก่าแก่ที่ได้รับความนิยมมาขอพรด้วยความศรัทธาของ **องค์หวังต้าเซียน** ที่เชื่อกันว่ามีความศักดิ์สิทธิ์มาก ขอพรสิ่งใดก็จะสมปรารถนา **โดยเฉพาะเรื่องสุขภาพ** อีกทั้งอาคารของวัดก็มีสถาปัตยกรรมที่สวยงาม ได้รับอิทธิพลมาจาก ลัทธิเต๋า ศาสนาพุทธและขงจื้อ ที่วัดแห่งนี้ยังขึ้นชื่อเรื่องความแม่นยำของเซียมซีอีกด้วย



ที่สำคัญ นำทุกท่านลงห้องลับใต้ดิน (ไม่รวมค่าเช่า) เพื่อรับพลังจักรวาล และขอพรพระพุทธรูปมารดา เปิดดวงชะตา แก่ร้ายกลายเป็นดี เคารพองค์ไท่ส่วยเอี้ยประจำปี และประจำปีเกิดของตนเอง ใครดวงชะตายังติดขัด อาจารย์นงน้ออริษฐานจิต เพื่อแก้ไขพลังลบในชีวิตทิ้งไป



นอกจากองค์หวังต้าเซียน ยังมี **เทพเจ้าหยุกโหลว หรือ เทพเจ้าแห่งความรัก** ที่เราเรียกกันว่า เทพเจ้าด้ายแดง เทพเจ้าแห่งความรัก เชื่อกันว่าสมุดที่ผู้ใดเอื้อมมือ คือบัญชีรายชื่อคู่รักที่จะได้รับคำอวยพรให้อยู่คู่กันอย่างร่มเย็นเป็นสุข นอกจากนี้คนโสดที่อยากมีคู่ นิยมมาขอพรให้ได้พบคู่ครองหรือมีความรักที่มั่นคง โดยการผูกด้ายแดง ที่เป็นเคล็ดลับที่แท้จริงที่องค์เทพประทานให้เห็นผล ใครมีคู่ในดวงชะตา จะไม่ต้องรออีกต่อไป ใครดวงไม่มีคู่ แก่เคล็ดให้สวรรค์เปิดทาง ลบคำอริษฐานแต่หนหลัง เสริมพลัง นะ เมตตา



อิสระชอปปิง **ย่านมงก๊ก** แหล่งชอปปิงที่คึกคักที่สุดแห่งหนึ่งของเกาะฮ่องกง ประกอบไปด้วย **LADIES' MARKET** ตลาดขนาดใหญ่ที่มีร้านขายเสื้อผ้า และของกระจุกกระจิกมากมาย ถนน **FA YUEN** แหล่งร้านขายรองเท้าผ้าใบ อุปกรณ์กีฬา มากมายหลากหลายยี่ห้อ ทั้งนี้ยังมีร้านอาหาร คาเฟ่ ต่างๆ มากมายอีกด้วย

อิสระอาหารค่ำ เพื่อไม่ให้เป็นการรบกวนเวลาชอปปิงของท่าน



นำท่านเข้าสู่ที่พัก **STARPHIRE HOTEL** หรือระดับเทียบเท่า 4 ดาว



วันที่สาม **เจ้าแม่กวนอิม ชายหาดรีพลัสเบย์ – เจ้าแม่ทับทิม- กระเช้านองปิง –
 นมัสการพระใหญ่เทียนถาน – หมู่บ้านวัฒนธรรมนองปิง – ซ้อปั้ง ซิดี้เกท เออท์เลต –
 สนามบินสุวรรณภูมิ (DIMSUM / กลางวัน / ✈)**

เช้า **นำท่านรับประทานต้มยำ ณ ภัตตาคาร**
 จากนั้นนำท่านเดินทางสู่ **หาดรีพลัสเบย์**

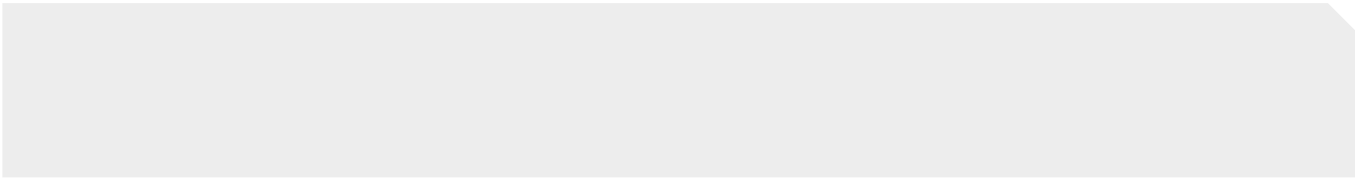
นมัสการ **เจ้าแม่กวนอิม วัดหินหัว** เจ้าแม่กวนอิมริมทะเล ปางประทานพร ที่ศักดิ์สิทธิ์ที่สุด ไม่ว่าจะขอพรเรื่องอะไรก็จะสมปรารถนาทุกเรื่อง แต่ไม่ใช่ทุกคนจะขอได้ทุกเรื่อง คนไหน ขอเรื่องอะไรได้ อยากรู้ตามไปพบกับอาจารย์นงจตุร

เทพเจ้าไฉชิงเอี้ย หรือเทพเจ้าแห่งโชคสาม เเคล็ดลับการขอเงิน ให้ได้ผลปังที่สุด

พระสังกัจจายน์ ขอบุตรธิดา ขอให้ลูกหลานเจริญก้าวหน้า

ศาลาแปดเหลี่ยม อาจารย์นงจตุรจะบอกเคล็ดลับวิธีปรับธาตุในกายให้สมดุล เพิ่มความก้าวหน้า ด้บความเหนื่อยยาก และแก้ดวงชะตา พลิกร้ายกลายเป็นดี แก้เจ็บไข้ได้ป่วย แก้ทำมาหากินไม่คล่องด้วย ศาสตร์จีนโบราณตำนานแปดเซียน





จากนั้นนำท่านนมัสการ สิ่งศักดิ์สิทธิ์เก่าแก่ **เจ้าแม่ทับทิมกลางน้ำ** อายุ 100 กว่าปี รัฐบาลฮ่องกงเพิ่งนำขึ้นจากเรือ ให้ผู้ศรัทธาได้กราบไหว้บูชาได้ง่ายขึ้นที่ศาลเจ้าแม่ทับทิม โดย**มีความเชื่อ**การ**การค้า** ธุรกิจ**การงาน** ให้แก่**ผู้ที่**มา**กราบ**สัก**การะ**บูชา **ตำนานการค้า** แห่ง**เกาะ**ฮ่องกง ที่**สร้าง**มหา**เศรษฐี**มา**นับ**ไม่**ถ้วน** **หรือ** **สักการะองค์กวนอู** ที่**วัดกวนไท** **เทพเจ้ากวนอู** ที่**จะ**เสริม**ด้าน**บารมี **ปกครอง** **บริหาร** **การงาน**ให้**ก้าวหน้า**เติบโต **คนเมตตา** **รวมถึง**โดดเด่น**เรื่อง**ธุรกิจ **การค้า**ที่ดิน **และ** **คติความ** (อาจารย์จะเลือกวัดใดวัดหนึ่งอีกครั้ง)



เที่ยง

บริการอาหารเที่ยง ณ ภัตตาคาร

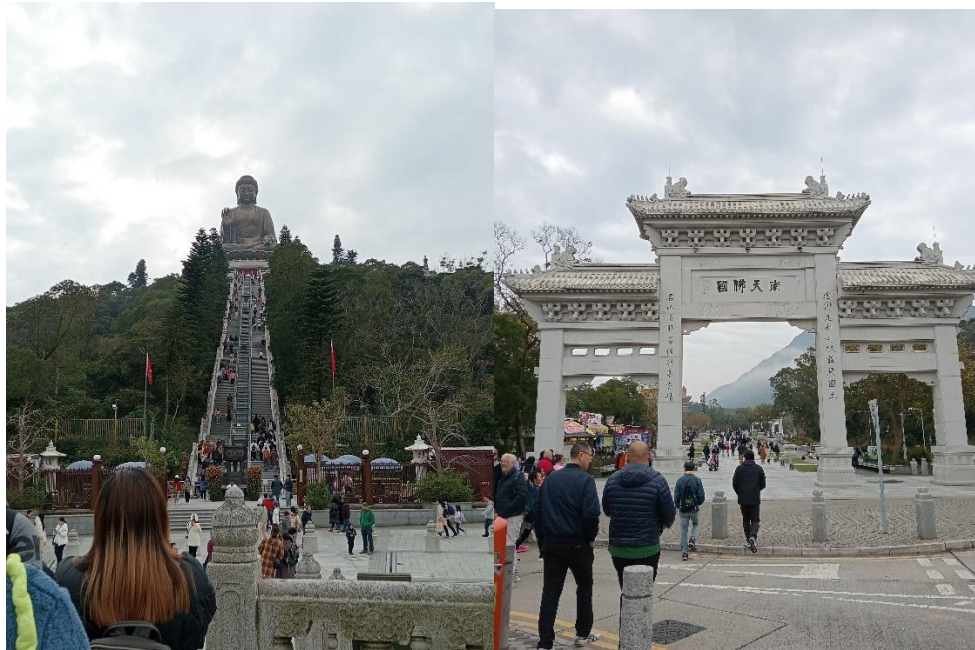
จากนั้นนำท่านเดินทางสู่ **เกาะลันเตา** นำท่านขึ้น **กระเช้า**อง**ปิง 360 องศา (STANDARD CABIN)** นำท่านนมัสการ **พระใหญ่**เท**ียน**ถา**น ณ** **วัดโป้วหลิน** หรือ นิยมเรียกว่า**พระใหญ่**ลันเตา องค์พระสร้างทองสัมฤทธิ์ 160 ชั้น องค์พระพุทธรูปหันพระพักตร์ไปทางเหนือสู่จีนแผ่นดินใหญ่ ประดิษฐานอยู่โดยมีความสูง 26.4 เมตรบนฐานดอกบัว หากนับรวมฐานแล้วมีความสูงทั้งสิ้น 34 เมตร ค่าก่อสร้างพระพุทธรูป 60 ล้านเหรียญฮ่องกง โดยพระพุทธรูปมีชื่อเรียกอย่างไม่เป็นทางการว่า พระใหญ่เทียนถาน ประดิษฐานบนแท่นบูชาที่มีความสูงเท่ากับตึก 3 ชั้นออกแบบตามฐานโครงสร้างของหอฟ้าเทียนถานในปักกิ่ง



จุดเทียนถ่าน ทำพิธี ตัดเคราะห์กรรม กับอาจารย์นงจตุร ความวุ่นวายทั้งภายในครอบครัว ที่ทำงาน ตลอดจนปัญหาสุขภาพที่ติดปัญหาเจ็บป่วยจะทุเลาเบาบาง ใจที่มีความวุ่นวายร้อนกร้อนใจ ไม่ว่าจะเรื่องอันใด จะค่อยๆ คลี่คลายออก พบหนทางสว่าง อธิษฐานขอทางออกตัดเรื่องร้าย เริ่มต้นสิ่งใหม่ๆ สิ่งดีงาม เรื่องร้าย เรื่องทุกข์เศร้าหมองจะฝากทิ้งไว้ ณ จุดนี้ พร้อมรับพลังศักดิ์สิทธิ์กลับไป

จากนั้นให้ท่านอิสระ ณ บริเวณ **หมู่บ้านวัฒนธรรมนงปิง** อิสระให้ท่านเที่ยวชมบริเวณหมู่บ้านจำลองแห่งนี้ ซึ่งมี ร้านค้า ร้านอาหาร ให้ท่านได้เลือกซื้อ เลือกชิม ห้ามพลาด!! **เต้าฮวย** หยินหยาง **เต้าฮวย** ที่ผสมผสานกันได้ อย่างลงตัวระหว่างงาดำ (สีดำ) กับ เต้าหู้ (สีขาว) ให้ความสดชื่นไม่น้อย เรื่องความอร่อยพูดได้คำเดียวว่า “ต้องลอง”

หมายเหตุ : กรณีกระเช้านงปิงปิดซ่อมบำรุง หรือปิดเนื่องจากสภาพอากาศ ทางบริษัทฯ ขอสงวนสิทธิ์ในการเปลี่ยนเป็นรถโค้ชของอุทยาน เพื่อนำท่านขึ้นสู่ยอดเขาแทน



จากนั้นนำท่านสู่ห้างดังของเกาะลันเตา **CITYGATE OUTLET** อิสระให้ท่านช้อปปิ้งสินค้าตาม
อัธยาศัยกับ OUTLET สินค้าแบรนด์เนมระดับโลกมากมาย เช่น COACH, ESPRIT, POLO, RALPH LAUREN
หรือว่าจะเป็น BURBERRY รวมทั้งรองเท้ากีฬามากมายหลายยี่ห้อ และชั้นใต้ดินจะมีซูเปอร์มาเก็ตขนาดใหญ่
ใหญ่ให้ท่านเลือกซื้อสินค้า ไม่ว่าจะเป็น ของกิน ของใช้ หรือว่าผลไม้สดๆ จับจ่ายกันได้อย่างจุใจ



- 21.30 น. ได้เวลาอันสมควรนำท่านเดินทางสู่สนามบิน เพื่อเดินทางกลับสู่ประเทศไทย
เห็นฟ้าสู่ **สนามบินสุวรรณภูมิ** โดยสายการบินเอมิเรตส์ เที่ยวบิน EK385
บริการอาหารค่ำ บนเครื่องบิน
- 23.45 น. เดินทางถึง **สนามบินสุวรรณภูมิ กรุงเทพฯ** โดยสวัสดิภาพ พร้อมความประทับใจไม่รู้ลืม



**เนื่องจากประเทศฮ่องกงมีพื้นที่จำกัด โรงแรมส่วนใหญ่มีห้องพักขนาดเล็กกว่ามาตรฐาน
ห้องพักประเภท TRIPLE ROOM (TRP) 3 ท่าน 1 ห้อง ส่วนใหญ่จะเป็น เตียงเดี่ยว+เตียงเสริม หรือบาง
โรงแรมอาจจะไม่มีห้องพักประเภทนี้
อัตราค่าบริการรวม**

- ✓ ตัวเครื่องบินไป-กลับ พร้อมกรุ๊ป
- ✓ ค่าภาษีสนามบิน ภาษีน้ำมัน (ขอสงวนสิทธิ์ในการเรียกเก็บเพิ่ม หากสายการบินมีการปรับขึ้นก่อนการเดินทาง)
- ✓ ค่าระวางน้ำหนักกระเป๋าไม่เกิน 30 กิโลกรัมต่อ 1 ใบ (โหลดได้ท่านละ 1 ใบ)
- ✓ ค่ารถโค้ชปรับอากาศนำเที่ยวตามรายการ
- ✓ ค่าโรงแรมที่พักตามรายการระบุ พักห้องละ 2-3 ท่าน
- ✓ ค่ามัคคุเทศก์ท้องถิ่น และหัวหน้าทัวร์คนไทยของบริษัทฯ ดูแลตลอดการเดินทาง
- ✓ ค่าอาหารและเครื่องดื่มที่ระบุไว้ในรายการ (ขอสงวนสิทธิ์ในการเปลี่ยนแปลงเมนูหรือสลั่มื้ออาหารตามสถานการณ์)
- ✓ อัตราค่าเข้าชมสถานที่ที่ระบุไว้ในรายการ
- ✓ บริการนำดื่มบนรถวันละ 1 ขวด/ท่าน
- ✓ ประกันอุบัติเหตุเงิน 1,000,000 บาท (เงื่อนไขเป็นไปตามที่กรมธรรม์กำหนด)
ค่าประกันอุบัติเหตุและค่ารักษาพยาบาล คู่คุ้มครองเฉพาะกรณีที่ได้รับอุบัติเหตุระหว่างการเดินทาง ไม่ครอบคลุมไปถึง การสูญเสียทรัพย์สินส่วนตัว และไม่คุ้มครองโรคประจำตัวของผู้เดินทาง

อัตราค่าบริการนี้ไม่รวม

- ✗ ภาษีมูลค่าเพิ่ม 7% และ ภาษีหัก ณ ที่จ่าย 3%
- ✗ ค่าอาหารและเครื่องดื่มที่ไม่ได้ระบุไว้ในรายการ เช่น ค่าซักรีด โทรศัพท์ ค่ามินิบาร์ ฯลฯ
- ✗ ค่าบริการและค่าใช้จ่ายส่วนตัวที่ไม่ระบุไว้ในรายการ
- ✗ **ทิปมัคคุเทศก์ท้องถิ่น/คนขับรถ/หัวหน้าทัวร์จากเมืองไทย 1,500 บาทต่อลูกทัวร์ 1 ท่านต่อทริป**

- ✘ ค่าใช้จ่ายส่วนตัว หรือ ค่าใช้จ่ายอื่น ที่ไม่ได้ระบุไว้ในโปรแกรม
- ✘ ค่าทำวีซ่า / ค่าทำหนังสือเดินทางไทย / ค่าธรรมเนียมสำหรับผู้ถือพาสปอร์ตต่างชาติ
- ✘ ค่าส่วนต่างของน้ำหนักกระเป๋าที่เกินกว่าสายการบินกำหนด
- ✘ ค่าธรรมเนียมน้ำมันและภาษีสนามบิน ในกรณีที่สายการบินมีการปรับขึ้นราคา
- ✘ ค่าใช้จ่ายอันเกิดจากความล่าช้าของสายการบิน, อุบัติภัยทางธรรมชาติ, การประท้วง, การจลาจล, การนัดหยุดงาน, การถูกปฏิเสธไม่ให้ออกและเข้าเมืองจากเจ้าหน้าที่ตรวจคนเข้าเมือง

เงื่อนไขการสำรองที่นั่ง

เดินทาง

- ค่าทัวร์ส่วนที่เหลือ ชำระก่อนการเดินทางไม่น้อยกว่า 20 วัน มิฉะนั้นจะถือว่าท่านได้ยกเลิกการเดินทางโดยอัตโนมัติ
- กรณีที่ท่านทำการจองก่อนการเดินทาง 14 วัน ขอสงวนสิทธิ์เก็บค่าทัวร์เต็มจำนวน
-

การยกเลิกการเดินทาง

- ยกเลิกหลังจากวางเงินมัดจำ บริษัทฯจะคิดค่าใช้จ่ายที่เกิดขึ้นจริง ณ วันนั้น ที่ไม่สามารถคืนเงินได้ และค่าบริการ 1,000 บาท/ท่าน (ตัวอย่างเช่น ค่าตัวเครื่องบิน, ค่าวีซ่า, ค่ามัดจำห้องพัก เป็นต้น)
- ยกเลิกหลังจากจ่ายเงินเต็มจำนวน บริษัทฯขอสงวนสิทธิ์ในการคืนเงินทั้งหมดในทุกกรณี
- **กรณีเจ็บป่วย** จนไม่สามารถเดินทางได้ ซึ่ง ต้องมีใบรับรองแพทย์จากโรงพยาบาลรับรอง บริษัทฯจะทำเรื่องยื่นเอกสารไปยังสายการบิน โรงแรม และในทุกๆการให้บริการ เพื่อให้พิจารณาอีกครั้ง ทั้งนี้ อาจจะต้องใช้ระยะเวลาในการดำเนินการ ซึ่งไม่สามารถแจ้งได้ว่าสามารถคืนเงินได้ทั้งหมดหรือบางส่วน หรือไม่ได้เลย เพราะขึ้นอยู่กับ การพิจารณาและตัดสินใจของสายการบิน โรงแรมและในทุกๆบริการอื่นๆเป็นสำคัญ

เงื่อนไขการให้บริการ

- ในกรณีที่ผู้โดยสารมีไฟล์ทเดินทางภายในประเทศ หรือระหว่างประเทศที่เกี่ยวข้องกับวันเดินทางที่ท่านได้ทำการจองไว้กับทางบริษัทฯ กรุณาแจ้งให้ทางเจ้าหน้าที่ทราบ ก่อนการออกตัว และชำระเงินค่าตัวดังกล่าว เนื่องจากสายการบินอาจมีการเปลี่ยนแปลงเที่ยวบิน เวลาบิน หรือวันเดินทางดังกล่าวยังไม่การันตีออกเดินทาง ถ้าเกิดข้อผิดพลาด ทางบริษัทฯ ขอสงวนสิทธิ์ในการรับผิดชอบทุกกรณี
- คณะผู้เดินทางจำนวน 15 ท่านขึ้นไปจึงการันตีออกเดินทาง ในกรณีที่คณะต่ำกว่า 15 ท่านขอสงวนสิทธิ์เลื่อนวันเดินทาง หรือยกเลิกการเดินทาง โดยบริษัทฯจะแจ้งให้ทราบก่อนการเดินทาง 10 วัน

- กรณีใช้หนังสือเดินทางราชการ (เล่มสีน้ำเงิน) เดินทางเพื่อการท่องเที่ยวเกี่ยวกับคณะทัวร์ หากท่านถูกปฏิเสธในการเข้า-ออกประเทศใดๆ ก็ตาม ทางบริษัทฯ ขอสงวนสิทธิ์ไม่คืนค่าทัวร์และรับผิดชอบใดๆ ทั้งสิ้น
- เนื่องจากรายการทัวร์นี้เป็นแบบเหมาจ่ายเบ็ดเสร็จ หากท่านสละสิทธิ์การใช้บริการใดๆตามรายการ หรือ ถูกปฏิเสธการเข้าประเทศไม่ว่าในกรณีใดก็ตาม ทางบริษัทฯ ขอสงวนสิทธิ์ไม่คืนเงินในทุกกรณี
- บริษัทฯ ขอสงวนสิทธิ์ที่จะเปลี่ยนแปลงรายละเอียดบางประการในทัวร์นี้ เมื่อเกิดเหตุจำเป็นสุดวิสัยจนไม่อาจแก้ไขได้และจะไม่รับผิดชอบใดๆ ในกรณีที่สูญหาย สูญเสียหรือได้รับบาดเจ็บที่นอกเหนือความรับผิดชอบของหัวหน้าทัวร์ และเหตุสุดวิสัยบางประการ เช่น การนัดหยุดงาน ภัยธรรมชาติ การจลาจล ต่างๆ
- ทางบริษัทฯ จะไม่รับผิดชอบใดๆ ในกรณีที่ท่านถูกปฏิเสธเข้าเมือง โดยด่านตรวจคนเข้าเมืองประเทศไทยและพม่า
- สำหรับ ผู้โดยสาร ที่ไม่ได้ถือ PASSPORT ไทย หรือ PASSPORT ต่างดาว ผู้โดยสารต้องรับผิดชอบเรื่องเอกสาร (VISA) หรือ การแจ้งเข้าแจ้งออกประเทศไทยเอง ทางบริษัทฯ ทัวร์ จะไม่รับผิดชอบในกรณี ที่ ด่านตรวจคนเข้าเมืองของประเทศไทยปฏิเสธในการเข้าและออกจากประเทศ
- ทางบริษัทฯ ไม่รับผิดชอบในกรณีที่เกิดเหตุจำเป็นสุดวิสัยอันสืบเนื่องมาจากการปิดสนามบิน การยกเลิกเที่ยวบิน การเปลี่ยนแปลงเที่ยวบิน หรือเวลาบินใดๆก็ตามที่ไม่ได้เกิดขึ้นจากความผิดพลาดของทางบริษัทฯ
- ทางบริษัทฯ ไม่รับผิดชอบค่าใช้จ่ายต่างๆที่เกิดขึ้น ค่าเสียความรู้สึก หรืออื่นๆใดก็ตาม ในกรณีที่เกิดเหตุจำเป็นสุดวิสัยอันสืบเนื่องมาจากการปิดสนามบิน การยกเลิกเที่ยวบิน การเปลี่ยนแปลงเที่ยวบิน หรือเวลาบินใดๆก็ตามที่ไม่ได้เกิดขึ้นจากความผิดพลาดของทางบริษัทฯ
- ตามนโยบายการท่องเที่ยวของประเทศฮ่องกง ผู้เดินทางจะต้องเข้าชมสินค้าของทางรัฐบาล โรงงานจิวเวลรี่ ร้านหยก ทั้งนี้การซื้อหรือไม่ซื้อขึ้นอยู่กับความพึงพอใจของท่าน
- **เนื่องจากตัวเครื่องบินเป็นตัวหมุนเวียน ไม่สามารถสะสมไมล์ และที่นั่งจะเป็นการ RANDOM จึงไม่สามารถล็อคที่นั่งได้ ผู้เดินทางอาจจะไม่ได้ที่นั่งติดกัน ทั้งนี้ขึ้นอยู่กับเงื่อนไขของทางสายการบิน**
- เมื่อท่านได้ชำระเงินมัดจำหรือทั้งหมดไม่ว่าจะเป็นการชำระผ่านตัวแทนของบริษัทฯ หรือชำระโดยตรงกับทางบริษัทฯ ทางบริษัทฯ จะขอถือว่าท่านรับทราบและยอมรับในเงื่อนไขต่างๆ

กรุณาอ่านเงื่อนไข ก่อนการตัดสินใจจอง หลังจากที่ท่านได้ทำการจองและชำระเงินแล้ว

ทางบริษัทฯจะถือว่าท่านยอมรับในเงื่อนไขดังกล่าวในทุกกรณี