

GO1KMG-MU006

GO CHINA

คุณหญิง เยือนดินแดนเทพนิยายสุดขอบฟ้า

ต้าหลี่ • ลี่เจียง • แชงกรี่ล่า 6 วัน 5 คืน



เมืองโบราณลี่เจียง



สะพานแก้วลี่เจียง



รถไฟความเร็วสูง



เมนูพิเศษ สุกี้ปลาแซลมอน สุกี้เห็ด อาหารกวางตุ้ง



ไปลุ้น ART TOY ที่ POP MART

เดินทาง



07-12 พ.ย. 67

20-25 ธ.ค. 67

ราคาเริ่มต้น

28,900

- ชมโชว์ IMPRESSION LIJIANG • วัดลามะชงจ้านหลิน
- แหล่งช้อปปิ้งสุดฮิตถนนหนานผิงเจีย+1903 PARK (POP MART)



พัก โรงแรมระดับ 4 ดาว รวมรถนกระเป๋่า ไม่ลงร้านช้อปปิ้ง ไม่จ่ายออฟชั่น

คุณหมิง เยือนดินแดนเทพนิยายสุดขอบฟ้า

ต้าหลี่ • ลี่เจียง • แชงกรี่ล่า 6 วัน 5 คืน



เดินทาง

07-12 พ.ย. 67

20-25 ธ.ค. 67



ราคาเริ่มต้น

28,900

- ชมโชว์ IMPRESSION LIJIANG • วัดลามะชงจ้านหลิน
- แหล่งช้อปปิ้งสุดฮิตถนนหนานผิงเจีย+1903 PARK (POP MART)



เยือนดินแดนเทพนิยายสุดขอบฟ้า คุณหมิง ต้าหลี่ ลี้เจียง แขงกรี่ล่า 6 วัน 5 คืน *ไม่ลงร้าน*

โดยสายการบินไชน่าอีสเทิร์นแอร์ไลน์ (MU)



โปรแกรมการเดินทาง		เช้า	เที่ยง	ค่ำ	โรงแรมที่พัก
1	กรุงเทพฯ (สนามบินสุวรรณภูมิ) – คุณหมิง (MU9622 : 07.50 - 11.30) –ต้าหลี่-เมืองโบราณต้าหลี่	☉ ✈	☉	☉	DALI DAYS WYHDAM HOTEL หรือเทียบเท่าระดับ 4 ดาว
2	โค้ง S ทะเลสาบเอ๋อร์ไห่-วัดเจ้าแม่กวนอิม-ผ่านชมเจดีย์สามองค์ - แขงกรี่ล่า – เมืองโบราณแขงกรี่ล่า+วัดต้าฝอ	☉	☉	☉	SHUJING MUYUN HOTEL หรือเทียบเท่าระดับ 4 ดาว
3	วัดลามะชงจ้านหลิน – ช่องแคบเสื่อกระโจน (รวมค่าบันไดเลื่อน) -ลี้เจียง – สระน้ำมังกรดำ – เมืองโบราณลี้เจียง	☉	☉	☉	GUAN FANG GARDEN HOTEL หรือเทียบเท่า 4 ดาว
4	ภูเขาหิมะมังกรหยก (รวมกระเช้าใหญ่) โซว์ IMPRESSION LIJIANG – หุบเขาสีน้ำเงิน (รวมรถราง) อุทยานน้ำหยก-สะพานแก้วลี้เจียง	☉	☉	☉	GUAN FANG GARDEN HOTEL หรือเทียบเท่าระดับ 4 ดาว
5	รถไฟความเร็วสูงสู่คุณหมิง (รวมรถขนกระเป๋า) วัดหยวนทง-ประตูม้าทองไก่หยก-อิสระช้อปปิ้งถนนคนเดินหนานผิงเจีย+POP MART	☉	☉	☉	HENG SHENG HOTEL หรือเทียบเท่าระดับ 4 ดาว
6	สวนน้ำตก-ตึกนกทอง-เมืองโบราณกวนตุ๋-อิสระช้อปปิ้ง PARK 1903-คุณหมิง – กรุงเทพฯ (สนามบินสุวรรณภูมิ) (MU9621 : 23.00 – 00.45)	☉	☉	☉ ✈	

กำหนดวันเดินทาง	ผู้ใหญ่/เด็ก พัก 2-3 ท่าน ท่านละ	ราคาทัวร์ไม่ใช้ตัว ท่านละ	พักเดี่ยว เพิ่มท่านละ
07-12 พ.ย.67	28,900.-	22,900.-	5,900.-
20-25 พ.ย.67	28,900.-	22,900.-	5,900.-

ราคาทัวร์ข้างต้นยังไม่รวมค่าทิปมัคคุเทศน์ท้องถิ่นและคนขับรถ 2,000 บาท/ท่าน/ทริป
โปรแกรมอาจจะมีการปรับเปลี่ยนตามความเหมาะสมของสภาพอากาศและฤดูกาล
ราคานี้เป็นราคาพิเศษไม่มีราคาเด็ก

วันแรก

กรุงเทพฯ (สนามบินสุวรรณภูมิ) – कुหมิง (MU9622 : 07.50 - 11.30) – ต้าหลี่-เมืองโบราณต้าหลี่

04.30 น.

พร้อมกันที่ ท่าอากาศยานสุวรรณภูมิ อาคารผู้โดยสารระหว่างประเทศเคาน์เตอร์ สายการบินไชน่าอีสเทิร์นแอร์ไลน์ (MU) โดยมีเจ้าหน้าที่คอยให้การต้อนรับและอำนวยความสะดวกตรวจเช็คสัมภาระและเอกสารการเดินทางให้กับทุกท่าน (น้ำหนักกระเป๋าท่านละ 23 กิโลกรัม/ท่าน/ใบ)



07.50 น.

ออกเดินทางสู่ कुหมิง ประเทศจีน โดยเที่ยวบินที่ MU9622 *บริการอาหารบนเครื่อง*

11.30 น.

เดินทางถึง ท่าอากาศยานนานาชาติคุนหมิงฉางสุ่ย เมืองเอกและเป็นเมืองที่ใหญ่ที่สุดในมณฑลยูนนานมีประชากร 33 ล้านคน โดยเป็นชนกลุ่มน้อยถึง 24 เผ่าครอบคลุมพื้นที่ถึง 15,561 ตารางกิโลเมตร อยู่สูงเหนือระดับน้ำทะเลประมาณ 2,000 เมตร คุนหมิงได้ชื่อว่าเป็นเมืองแห่งฤดูใบไม้ผลิเพราะมีภูมิอากาศที่เย็นสบายตลอดทั้งปี ไม่ร้อนหรือหนาวจนเกินไปแล้ว สิ่งที่มีเสน่ห์ดึงดูดนักท่องเที่ยวก็คือธรรมชาติที่สวยงามผ่านพิธีการตรวจคนเข้าเมือง



กลางวัน

รับประทานอาหารกลางวัน ณ ภัตตาคาร (มื้อที่ 1)

จากนั้นนำท่านเดินทางสู่ เมืองต้าหลี่ (ระยะทางประมาณ 338 ก.ม. ใช้เวลาเดินทางประมาณ 3.5 ชั่วโมง) เขตปกครองตนเองของชนเผ่าไป ทางตะวันตกเฉียงใต้ของจีนในมณฑลยูนนานตั้งอยู่ระหว่างทะเลสาบเอ๋อให้กับภูเขาฉางซานที่ระดับ 1,975 เมตรเหนือระดับน้ำทะเล โดยมีชนกลุ่มน้อยอาศัยอยู่ร่วมกันกว่า 20 เชื้อชาติ เดิมมีชื่อว่า “หนันเจา” หรืออาณาจักรน่านเจ้า (ค.ศ. 738 – 903) จนกระทั่งชาวไป๋ได้เข้ามาสถาปนาอาณาจักรต้าหลี่ (ค.ศ. 937) และต่อมาในค.ศ. 1253 อาณาจักรต้าหลี่ก็ถูก กุบไลข่าน ผู้เป็นจักรพรรดิชาว

มองไกลพิชิตลง แต่ก็ยังคงเหลือร่องรอยอารยธรรมเก่าให้พบเห็นได้บนเส้นทางจากต้าหลี่ถึงลี่เจียง



คำ **รับประทานอาหารค่ำ ณ ภัตตาคาร (มือที่ 2)**

จากนั้นนำท่านสู่ **เมืองโบราณต้าหลี่ (Dali Old Town)** เมืองสวยงามนาน ที่บอวลไปด้วยเสน่ห์ของเมืองหลวงเก่าที่มีอายุยาวนานถึง 1,200 ปี ท่านจะพบกับตึกอาคารสถาปัตยกรรมเก่าแก่ที่ยังคงอนุรักษ์เอาไว้เป็นอย่างดีบรรยากาศคลาสสิกมากให้ความรู้สึกเหมือนหลุดเข้าไปในซีริสยุคจีนโบราณเลยทีเดียว



ที่พัก **DALI DAYS WYHDAM HOTEL หรือเทียบเท่าระดับ 4 ดาว**

วันที่สอง **โค้ง S ทะเลสาบเอ๋อร์ไห่-วัดเจ้าแม่กวนอิม - ผ่านชมเจดีย์สามองค์ - แขงกรี่ล่า - เมืองโบราณแขงกรี่ล่า+ วัดต้าฝอ**

เช้า **รับประทานอาหารเช้า ณ ห้องอาหารของโรงแรม (มือที่ 3)**

จากนั้นเดินทางสู่ **ทะเลสาบเอ๋อร์ไห่** นำท่านเช็คอินจุดไฮไลท์ใหม่ โค้ง S ณ ทะเลสาบเอ๋อร์ไห่ จุดชมวิวที่สวยงามมีแม่น้ำและขุนเขาเป็นฉากหลัง อากาศเย็นสบายตลอดทั้งปีนักท่องเที่ยวส่วนใหญ่นิยมเช่าจักรยานปั่นชมบรรยากาศ ในทุกๆปีช่วงเดือนตุลาคม-กุมภาพันธ์ จะได้พบกับฝูงนกนางนวลอพยพบินล่องลอยวาดสีสนับนท้องฟ้าเป็นภาพที่สวยงามสะกดสายตาผู้มาเยือน



นำท่านสู่ **วัดเจ้าแม่กวนอิม** ตามตำนานเล่าว่าเจ้าแม่กวนอิมได้แปลงกายเป็นหญิงชราแบกก้อนหินใหญ่ไว้บนหลังเพื่อให้ทหารของฝ่ายตรงข้ามไม่เห็น เมื่อทหารของฝ่ายศัตรูได้เห็นว่าแม้แต่หญิงชรายังแข็งแรงถึงเพียงนี้ ถ้าเป็นคนวัยหนุ่มสาวจะต้องมีพลังกำลังมากมายยากจะต่อสู้ จึงไม่ได้ทำการเข้าโจมตีเมืองและถอยทัพกลับไปชาวเมืองจึงสร้างวัดแห่งนี้ขึ้นในสมัยราชวงศ์ถัง เป็นวัดที่มีประติมากรรมเยี่ยมยอดแห่งหนึ่งในต้าหลี่

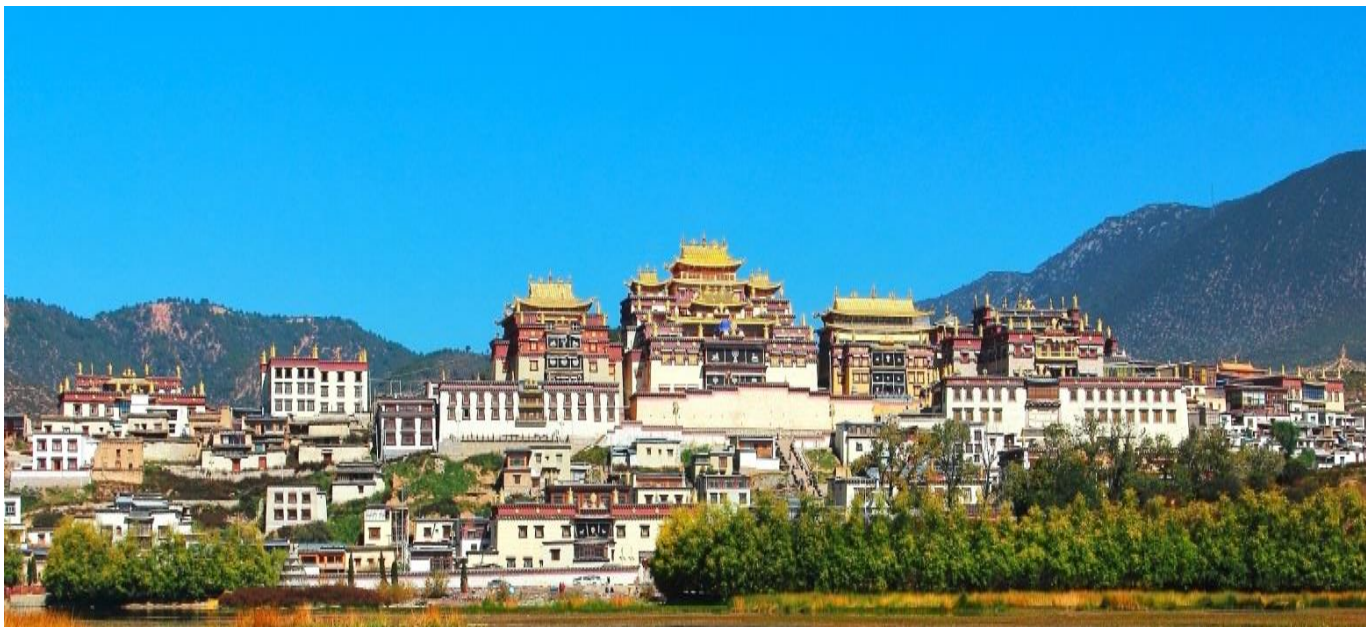


นำท่าน **ผ่านชม “ซานถ่า” หรือ เจดีย์สามองค์** อันเป็นสัญลักษณ์ของเมืองต้าหลี่ที่โดดเด่นงดงาม ตั้งอยู่ริมทะเลสาบเอ๋อไห่ ประกอบด้วยเจดีย์สีขาวสวยงาม 3 องค์โดยองค์กลางมีความสูงถึง 70 เมตรซึ่งสร้างขึ้นในสมัยราชวงศ์ถังจึงมีลักษณะเหมือนกับเจดีย์ในเมืองซีอาน ส่วนองค์เล็กอีก 2 องค์ สร้างเพิ่มเติมทีหลังในสมัยราชวงศ์หยวน ซึ่งเป็นช่วงที่พุทธศาสนากำลังได้รับความนิยมสูงสุดในประเทศจีน เจดีย์ 3 องค์มีอายุกว่า 1,000 ปี และได้มีการบูรณะเจดีย์เหล่านี้ในช่วงปี ค.ศ.1978 ก็ได้ค้นพบโบราณวัตถุจากศตวรรษที่ 7-10 กว่า 600 ชิ้น ในองค์เจดีย์



กลางวัน **รับประทานอาหารกลางวัน ณ ภัตตาคาร (มื้อที่ 4)**

บ่าย จากนั้นท่านเดินทางสู่ **เมืองจางเจียง “แซงกริล่า”** (ระยะทางประมาณ 290 กม. ใช้เวลาเดินทางประมาณ 4 ชั่วโมง) ซึ่งอยู่ทางทิศตะวันออกเฉียงเหนือของมณฑลยูนนานซึ่งมีพรมแดนติดกับอาณาเขตนำซีของเมืองลี่เจียงและอาณาจักรหยี่ของเมืองหนิงหลง ซึ่งอยู่ห่างจากนครคุนหมิงถึง 700 กิโลเมตร และอุดมไปด้วยธรรมชาติที่งดงามของป่าไม้ทุ่งหญ้าภูเขาทะเลสาบและสัตว์นานาชนิด ด้วยภูมิประเทศรวมกับทัศนียภาพที่งดงาม สถานที่แห่งนี้จึงได้ชื่อว่า “ดินแดนแห่งความฝัน”



นำท่านชมความงามของ **เมืองโบราณแซงกริล่า** เป็นศูนย์รวมของวัฒนธรรมชาวทิเบตลักษณะคล้ายชุมชนเมืองโบราณทิเบตซึ่งเต็มไปด้วยร้านค้าของคนพื้นเมืองและร้านขายสินค้าที่ระลึกมากมาย และที่นี่ยังเป็นที่ตั้งของ **วัดต้าฝอ** ซึ่งเป็นสถานที่ศักดิ์สิทธิ์เป็นที่ยึดเหนี่ยวจิตใจของชาวทิเบตท้องถิ่นอีกวัดหนึ่ง ผู้คนนิยมมา **หมุนกงล้อมนต์ตราสีทอง** ที่มีความสูงกว่าสูง 23 เมตร หมุนวนพร้อมกับสวดมนต์เพื่อให้ทสวดดั่งก้อนไปถึง สรวงสวรรค์ มีความเชื่อว่าถ้าหมุนครบ 3 รอบ จะขอพรได้สำเร็จเหมือนสวดมนต์ 30,000 จบ



ค่ำ **รับประทานอาหารค่ำ ณ ภัตตาคาร (มื้อที่ 5)**

ที่พัก **SHUJING MUYUN HOTEL หรือเทียบเท่าระดับ 4 ดาว**

วันที่สาม

วัดลามะซงจ้านหลิน – ช่องแคบเสื่อกระโจน (รวมค่าบันไดเลื่อน) -ลี่เจียง – สระน้ำมังกรดำ
เมืองโบราณลี่เจียง

เช้า

รับประทานอาหารเช้า ณ ห้องอาหารของโรงแรม (มื้อที่ 6)

จากนั้นนำท่านเที่ยวชม **วัดลามะซงจ้านหลิน** ตั้งอยู่บริเวณตีนเขาฝอปังห่างจากเมืองจางเตี้ยนไปทางเหนือ 4 กิโลเมตรสร้างขึ้นในปีค.ศ. 1679 เป็นวัดลามะที่มีอายุเก่าแก่กว่า 300 ปีมีพระลามะจำพรรษาอยู่กว่า 700 รูปสร้างขึ้นในสมัยการปกครองของตะไลลามะองค์ที่ 5 ซึ่งใกล้เคียงกับสมัยอยุธยาตอนต้นในช่วงศตวรรษที่ 17 สมัยจักรพรรดิคังซีแห่งราชวงศ์ชิงได้มีการซ่อมแซมต่อเติมอีกหลายครั้งโครงสร้างของวัดแห่งนี้สร้างตามแบบพระราชวังโปตาลาในเมืองลาซา(ทิเบต) ที่มีหอประชุมหลัก 2 หอและโอบล้อมไปด้วยห้องพักสำหรับพระกว่า 100 ห้องนอกจากนี้ยังมีโบราณวัตถุอีกมากมายรวมทั้งรูปปั้นทองสัมฤทธิ์ที่มีชื่อเสียงมากที่สุด



กลางวัน

รับประทานอาหารกลางวัน ณ ภัตตาคาร (มื้อที่ 7)

บ่าย

จากนั้นชมเส้นทางสู่ **ช่องแคบเสื่อกระโจน (รวมบันไดเลื่อนขึ้น-ลง)** ซึ่งเป็นช่องแคบช่วงแม่น้ำแยงซีไหลลงมาจากจินซาเจียง(แม่น้ำทรายทอง) เป็นช่องแคบที่มีน้ำไหลเชี่ยวมาก ช่วงที่แคบที่สุดประมาณ 30 เมตรตามตำนานเล่าว่า ในอดีตช่องแคบเสื่อนี้สามารถกระโดดข้ามไปยังฝั่งตรงข้ามได้ จึงเป็นที่มาของ **“ช่องแคบเสื่อกระโจน”**



จากนั้นนำท่านเดินทางสู่ **เมืองลี่เจียง** (ใช้เวลาเดินทางประมาณ 1.30 ชั่วโมง) เป็นเมืองซึ่งตั้งอยู่ในหุบเขาที่มีทัศนียภาพงดงามเป็นถิ่นที่อยู่ของชาวนำซีถือเป็นชนกลุ่มน้อยที่มีความน่าสนใจทั้งทางขนบธรรมเนียมและวัฒนธรรมเช่นการมีโครงสร้างทางสังคมแบบสตรีเป็นใหญ่นอกจากนี้ยังมีภาษาภาพที่เป็นเอกลักษณ์อีก



นำท่านเดินทางสู่ **สระน้ำมังกรดำ** หรือที่รู้จักกันว่า **สวนยู่วาน (Yuquan)** ตั้งอยู่ในตัวเมืองลี่เจียงห่างจากตัวเมืองเก่าลี่เจียงไปทางทิศเหนือประมาณ 1 กิโลเมตร มีพื้นที่ประมาณ 11,390 ตารางเมตร สระน้ำมังกรดำมีจุดเด่นที่ความใสของน้ำที่ใสราวกับมรกต นอกจากนี้ ภายในสวนยังมีการสถาปัตยกรรมต่าง ๆ ที่ผสมผสานวัฒนธรรมของชาวฮั่น ทิเบต และนำซี ไว้ด้วยกัน



นำท่านชม **เมืองโบราณลี่เจียง หรือเมืองโบราณต้าเหยียนเจิ้ง** ซึ่งเป็นเมืองที่สร้างขึ้นในสมัยต้นราชวงศ์ถัง มีประวัติยาวนานกว่า 1,300 ปีตัวเมืองตั้งอยู่ท่ามกลางการโอบล้อมด้วยสายน้ำน้อยใหญ่ที่ไหลมาจากสระมังกรดำพื้นที่ตั้งของเมืองโบราณแห่งนี้มีรูปร่างลักษณะคล้ายหินผ่นหมึกจีนในเขตเมืองโบราณยังคงความงามในอดีตไว้อย่างสมบูรณ์เช่นอาคารไม้แบบจีนโบราณต้นหลิวริมธารที่ยังคงพลิ้วไปตามสายลมลำธารน้ำที่ไหลผ่านเมืองแห่งนี้ด้วยความสวยงามเหล่านี้ทำให้เมืองโบราณลี่เจียงได้ถูกบันทึกเป็นมรดกทางวัฒนธรรมของโลกโดยองค์การยูเนสโก นอกจากนี้ยามค่ำคืนก็มีการประดับไฟแสงสีงดงามอีกด้วย

สำหรับท่านใดที่สนใจอยากเข้าสู่จีน ที่เมืองโบราณลี่เจียงมีร้านบริการเช่าชุด พร้อมแต่งหน้าทำผม และช่างถ่ายภาพไว้คอยบริการ สามารถติดต่อสอบถามที่ไกด์ท้องถิ่นหรือหัวหน้าทัวร์ได้
ราคาตั้งแต่ 99 – 299 RMB



คำ รับประทานอาหารค่ำ ณ ภัตตาคาร (มื้อที่ 8) เมนูพิเศษ สุกีปลาแซลมอน

ที่พัก GUAN FANG GARDEN HOTEL หรือเทียบเท่าระดับ 4 ดาว

วันที่สี่ ภูเขาหิมะมังกรหยก (รวมกระเช้าใหญ่)-โซว์ IMPRESSION LIJIANG – หุบเขาสีน้ำเงิน (รวมรถราง)
อุทยานน้ำหยก-สะพานแก้วลี่เจียง

เช้า รับประทานอาหารเช้า ณ ห้องอาหารของโรงแรม (มื้อที่ 9)

นำท่านเดินทางสู่ ภูเขาหิมะมังกรหยก ตั้งอยู่ทางตะวันตกเฉียงเหนือของเมืองเก่าลี่เจียง เป็นภูเขาสูงที่ตั้งตระหง่าน ซึ่งมีหิมะปกคลุมอยู่ตลอดทั้งปี ขึ้นสู่บริเวณจุดชมวิว โดยสารกระเช้าไฟฟ้า (กระเช้าใหญ่) สู่ความสูงระดับ 4,506 เมตร ให้ท่านได้สัมผัสความหนาวเย็นและยิ่งใหญ่ของภูเขาแห่งนี้ บริเวณเขามีต้นฉำฉายูนนานที่มีอายุกว่าพันปีเทือกเขานี้หากมองดูแล้วลักษณะคล้ายมังกรนอนอยู่บนก้อนเมฆ จึงเป็นที่มาของชื่อเทือกเขา



หมายเหตุ : หากกระเช้าปิดทำการเนื่องจากสภาพอากาศหรือเหตุฉุกเฉิน ทางบริษัทจะเปลี่ยนเป็นการโดยสารโดยกระเช้าเล็กแทน โดยไม่ต้องแจ้งให้ทราบล่วงหน้าและไม่มีการคืนค่าใช้จ่ายใดๆทั้งสิ้น

จากนั้นชม **โชว์ IMPRESSION LIJIANG** โชว์อันยิ่งใหญ่ โดยผู้กำกับชื่อก้องโลก จาง อี้ โหมว ได้เนรมิตให้ภูเขาหิมะมังกรหยกเป็นฉากหลัง และบริเวณทุ่งหญ้าเป็นเวทีการแสดง โดยใช้นักแสดงกว่า 600 ชีวิต แสง สี เสียงการแต่งกายตระการตา เล่าเรื่องราวชีวิตความเป็นอยู่ และชาวเผ่าต่างๆ ของเมืองลี่เจียงความสำเร็จของการแสดงคงต้องยกเครดิตให้กับจางอี้โหมวผู้กำกับชาวจีนที่มีชื่อเสียงในระดับโลกล่าสุดได้ฝากผลงานให้กับพิธีเปิด-ปิดกีฬาโอลิมปิก(BEIJING 2008) ที่สร้างความประทับใจไปทั่วโลกเมื่อปลายปี 2551

หมายเหตุ : ช่วงหน้าหนาว โชว์ IMPRESSION LIJIANG ปิด หากวันเดินทางดังกล่าวทางโชว์งดการแสดง ทางบริษัทขอสงวนสิทธิ์เปลี่ยนเป็นโชว์ลีซูยจินซาแทน โดยไม่ต้องแจ้งให้ทราบล่วงหน้าและไม่มีการคืนค่าใช้จ่ายใดๆทั้งสิ้น



กลางวัน **รับประทานอาหารกลางวัน ณ ภัตตาคาร (เมื่อที่ 10)**

บ่าย เดินทางสู่ **หุบเขาน้ำเงิน หรือ ไปสู่ยเหอ (รวมรถราง)** หุบเขาที่อยู่ติดด้านหลังของภูเขาหิมะมังกรหยก ทัศนียภาพสวยงามกับทะเลสาบสีฟ้าคราม น้ำตกหินปูนขนาดเล็กและภูเขาหิมะมังกรหยกเป็นพื้นหลัง น้ำที่ไหลผ่านหุบเขานี้คือน้ำที่ละลายจากหิมะบนยอดเขาหิมะมังกรหยก เนื่องจากจุดนี้มีทิวทัศน์ที่สวยงามที่มีฉากหลังคือภูเขาหิมะมังกรหยกมีน้ำตกและแม่น้ำกึ่งทะเลสาบจึงเป็นที่นิยมของศิลปินนักวาดภาพและคู่รักที่มักจะมาถ่ายภาพที่น่าประทับใจ



นำท่านชม **อุทยานน้ำหยก** เป็นศูนย์กลางของลัทธิดงปา (Dongpa) ลัทธิตามคติความเชื่อของชาวนาซีโดยที่นี่ยังเป็นสถานที่ในการแสดงอัตลักษณ์ด้านวัฒนธรรมและวรรณกรรมของชาวนาซีตั้งอยู่ไม่ไกลจากภูเขาหิมะมังกรหยกโดยมีการออกแบบหมู่บ้านให้กลมกลืนไปกับแหล่งน้ำที่ละลายลงจากภูเขาหิมะมังกรหยกและไหลผ่านระยะทางราว 2,400 เมตร ภายในอุทยานมีวัดลามะเก่าแก่รูปปั้นเทวรูปศักดิ์สิทธิ์และบ่อน้ำพุศักดิ์สิทธิ์ตามความเชื่อของชาวนาซีเหนือบ่อน้ำพุศักดิ์สิทธิ์มีรูปปั้นเทพเจ้าสีทองผู้ปกป้องรักษาธรรมชาติที่ชาวนาซีให้การเคารพสักการะ



นำท่านเดินทางสู่ **สะพานแก้วลี่เจียง** โดยสะพานนี้อยู่บนหุบเขาลึกที่ทรุดตัวลงในระหว่างการเคลื่อนย้ายของ
อาคารโลกในช่วงยุคน้ำแข็งในไตรมาสที่สี่ของล้านปีที่ผ่านมา สะพานยาว 137 เมตร กว้าง 4 เมตร จุดสูงจาก
ใต้หุบเขา 97 เมตร ได้ชื่อว่าเป็น สะพานแก้วแขวนที่สูงที่สุดในทิศตะวันตกเฉียงเหนือของมณฑลยูนนาน มี
ความสูง 2,880 เมตรจากระดับน้ำทะเลและสามารถบรรทุกรถบรรทุกได้ 16 คัน



ค่ำ **รับประทานอาหารค่ำ ณ ภัตตาคาร (มื้อที่ 11) เมนูพิเศษ อาหารกลางวัน**

ที่พัก **GUAN FANG GARDEN HOTEL หรือเทียบเท่าระดับ 4 ดาว**

วันที่ห้า **รถไฟความเร็วสูงสู่คุนหมิง (รวมรถขนกระเป๋า) วิทยวนทาง-อิสระซื้อปิงถุนหนานผิงเจียPOP MART**

เช้า **รับประทานอาหารเช้า ณ ห้องอาหารของโรงแรม (มื้อที่ 12)**

นำคณะเดินทางสู่สถานีรถไฟ เพื่อนำท่านเดินทางกลับสู่ **เมืองคุนหมิง** (ใช้เวลาประมาณ 3 ชั่วโมง) เมืองเอก
และเป็นเมืองที่ใหญ่ที่สุดในมณฑลยูนนานมีประชากร 33 ล้านคน โดยเป็นชนกลุ่มน้อยถึง 24 เผ่าครอบคลุม
พื้นที่ถึง 15,561 ตารางกิโลเมตร อยู่สูงเหนือระดับน้ำทะเลประมาณ 2,000 เมตรคุนหมิงได้ชื่อว่าเป็นเมือง
แห่งฤดูใบไม้ผลิเพราะมีภูมิอากาศที่เย็นสบายตลอดทั้งปี ไม่ร้อนหรือหนาวจนเกินไปแล้ว สิ่งที่มีเสน่ห์ดึงดูด
นักท่องเที่ยวก็คือธรรมชาติที่สวยงาม

หมายเหตุ

- รถไฟอาจจะมีการเปลี่ยนแปลงขบวนเวลา ขอสงวนสิทธิ์จัดขบวนและเวลาตามความเหมาะสม

พิเศษ เพื่อให้ท่านได้รับการบริการที่สะดวกสบายในการเดินทาง รวมรถขนส่งสัมภาระจากลี่เจียงสู่คุนหมิง

โดยท่านจะได้รับกระเป๋าสัมภาระอีกครั้งที่โรงแรมตอนเช็คอินเข้าพัก



กลางวัน **รับประทานอาหารกลางวัน ณ ภัตตาคาร (วันที่ 13) เมนูพิเศษสุกี้เห็ด**

นำคณะเข้าชม **วัดหยวนทง** ซึ่งเป็นวัดที่ใหญ่และเก่าแก่ของมณฑลยูนนานตั้งอยู่ที่ถนนหยวนทงเจียงเป็นอารามทางพระพุทธศาสนาที่ใหญ่ที่สุดในคุนหมิงอายุเก่าแก่กว่าพันปีภายในวัดตกแต่งร่มรื่นสวยงามกลางลานมีสระน้ำขนาดใหญ่ มีสะพานข้ามไปสู่ศาลาแปดเหลี่ยมกลางสระด้านหลังวัดเป็นอาคารสร้างใหม่ประดิษฐานพระพุทธรูปพระพุทธรูปชินราช(จำลอง)ซึ่งพลเอกเกรียงศักดิ์ ชมะนันทน์นายกรัฐมนตรีคนที่ 15 ของไทยให้อัญเชิญไปประดิษฐานไว้ ณ ที่วัดหยวนทงแห่งนี้



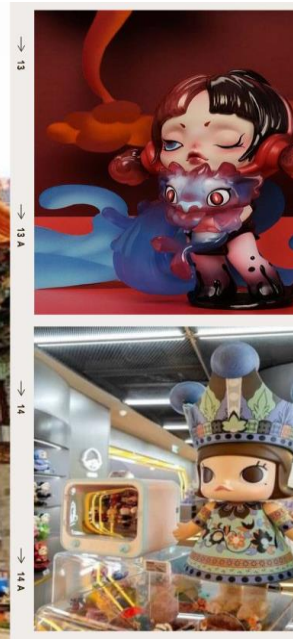
นำท่านเดินทางสู่ **สวนน้ำตก** สวนสาธารณะใจกลางเมืองคุนหมิงแห่งนี้เปิดให้ใช้บริการเมื่อปี 2016 ถือเป็นสถานที่ท่องเที่ยวแห่งใหม่และเป็นที่พักผ่อนหย่อนใจยอดฮิตของชาวเมืองคุนหมิงเลยทีเดียว Kunming Waterfall Park หรืออีกชื่อหนึ่งคือ Niulan River Waterfall Park เป็นสวนสาธารณะขนาดใหญ่ที่ใช้เวลาสร้างกว่า 3 ปี ภายในประกอบไปด้วยน้ำตกและทะเลสาบอีก 2 แห่ง ที่สร้างขึ้นด้วยฝีมือมนุษย์ ไฮไลท์ของสวนอย่าง น้ำตกใหญ่ยักษ์นั้น กว้างกว่า 400 เมตร และมีความสูงถึง 12.5 เมตร ถือเป็นน้ำตกฝีมือมนุษย์ที่ยาวติดอันดับของเอเชีย



บ่าย จากนั้น **อิสระช้อปปิ้งหนานผิงเจีย** หรือที่รู้จักกันในอีกชื่อเรียก **ถนนคนเดินจินปี้ลู่** ถือว่าเป็นถนนที่เก่าแก่ที่สุดในคุนหมิง ถนนจินปี้ลู่ ตั้งอยู่ใจกลางเมืองคุนหมิง ความพิเศษของสถานที่แห่งนี้คือ ตอนกลางของ**ถนนมีซุ้มประตูม้าทองและซุ้มประตูไก่อมรกต** ซึ่งภาษาจีนเรียกว่าจินหมาและปี้จี จึงเอาคำย่อ “จินปี้” มาชานานนาม

ถนนว่าจิ้นปี่ลู่ซึ่งก็คือ“ถนน(ม้า)ทอง(ไก่)มรกต”

โดนใจสาวก POP MART อีสระเพลิดเพลินกับการช้อปปิ้งสินค้า POP MART ซึ่งเป็นสาขาที่คนไทยนิยม



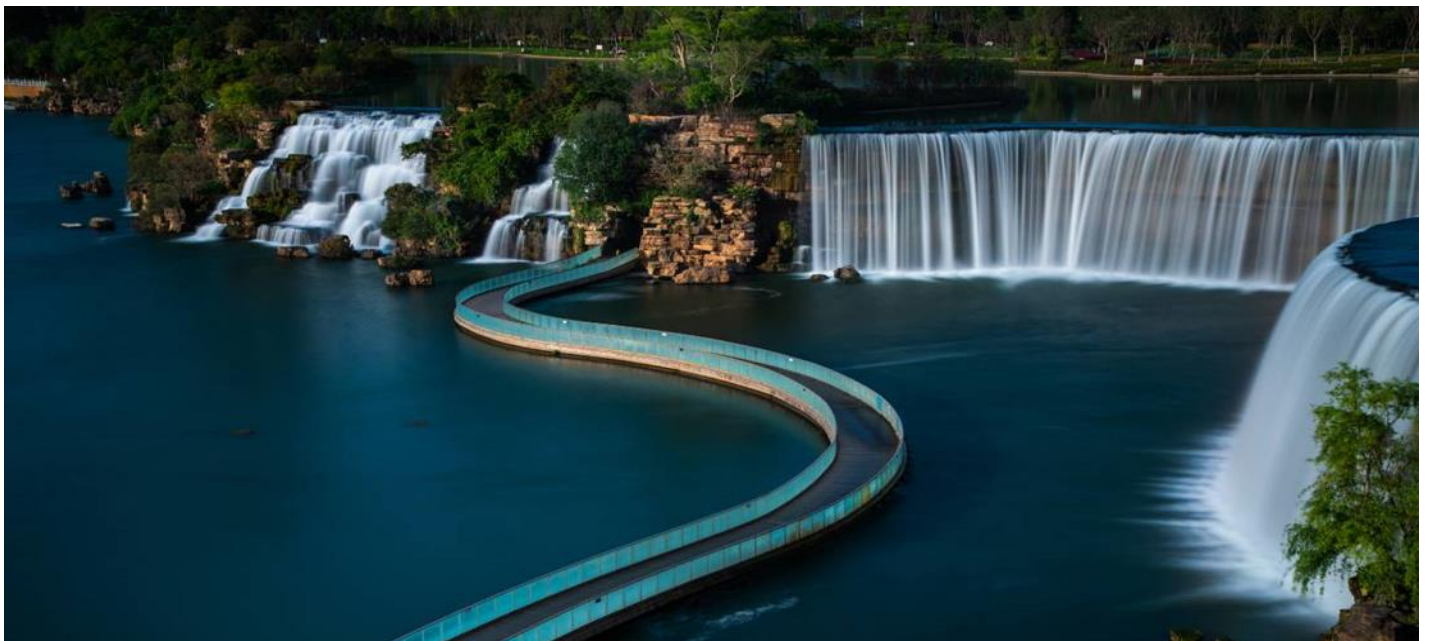
ค่ำ **รับประทานอาหารค่ำ ณ ภัตตาคาร (เมื่อที่ 14)**

ที่พัก **HENG SHENG HOTEL หรือเทียบเท่าระดับ 4 ดาว**

วันที่พัก **สวนน้ำตก-ค้ำหนักทอง-เมืองโบราณกวนตุ๋-อีสระช้อปปิ้ง PARK 1903- คุณหมิง – กรุงเทพฯ(สนามบินสุวรรณภูมิ) (MU9621 : 23.00 – 00.45)**

เช้า **รับประทานอาหารเช้า ณ ห้องอาหารของโรงแรม (เมื่อที่ 15)**

นำท่านเดินทางสู่ **สวนน้ำตก** สวนสาธารณะใจกลางเมืองคุณหมิงแห่งนี้เปิดให้ใช้บริการเมื่อปี 2016 ถือเป็นสถานที่ท่องเที่ยวแห่งใหม่และเป็นที่พักผ่อนหย่อนใจอดฮิตของชาวเมืองคุณหมิงเลยทีเดียว Kunming Waterfall Park หรืออีกชื่อหนึ่งคือ Niulan River Waterfall Park เป็นสวนสาธารณะขนาดใหญ่ที่ใช้เวลาสร้างกว่า 3 ปี ภายในประกอบไปด้วยน้ำตกและทะเลสาบอีก 2 แห่ง ที่สร้างขึ้นด้วยฝีมือมนุษย์ ไฮไลท์ของสวนอย่าง น้ำตกใหญ่ยักษ์นั้น กว้างกว่า 400 เมตร และมีความสูงถึง 12.5 เมตร ถือเป็นน้ำตกฝีมือมนุษย์ที่ยาวติดอันดับของเอเชีย



นำท่านชม **ตำหนักทองจีนเตียน** ในอดีตเคยเป็นที่พักของอู๋ซันกั๋ว “ขุนศึกผู้ขายชาติ” และนางงามเงินหยวนหยวน เป็นตำหนักที่มีฝาผนังและหลังคาสร้างด้วยทองเหลืองถึง 380 ตัน จึงทำให้ตำหนักมีความสวยเด่นแลดูเสมือนทอง จึงได้ชื่อว่า “ตำหนักทอง” นับได้ว่าเป็นตำหนักที่ใหญ่ที่สุดของจีน



กลางวัน **รับประทานอาหารกลางวัน ณ ภัตตาคาร (เมื่อที่ 16)**

บ่าย นำท่านชม **เมืองโบราณกวนตุ๋** เป็นแหล่งท่องเที่ยวที่ได้รับการฟื้นฟูให้เป็นแหล่งการค้า แหล่งช้อปปิ้ง เสื้อผ้า อาหารพื้นเมือง ขนม และลานเอนกประสงค์ที่ชาวจีนในคุณหมิงทุกเพศทุกวัยจะมาเดินเล่น พักผ่อนหย่อนใจ ในบรรยากาศแบบเมืองโบราณ ที่สร้างขึ้นมาเพื่อเป็นการอนุรักษ์สถาปัตยกรรมของร้านค้าร้านขายแบบจีนในสมัยก่อน ส่วนกลางของลานเอนกประสงค์สร้างเป็นเจดีย์แบบธิเบต และด้านหลังของเมืองโบราณ



จากนั้น **อิสระช้อปปิ้ง ณ 1903 Park** เป็นย่านช้อปปิ้งที่ได้รับความนิยมจากวัยรุ่นและนักท่องเที่ยวด้วยความโดดเด่นของสถาปัตยกรรม อาคารสิ่งปลูกสร้างให้บรรยากาศโรมันติกแบบฝรั่งเศส การจำลองประตูดุชชัยในปารีส มาไว้ให้ผู้มาเยือนได้เก็บภาพแห่งความประทับใจ และยังเป็นแหล่งรวมร้านค้าขายของฝากที่ระลึกและร้านอาหาร อีกด้วย



คำ รับประทานอาหารค่ำ ณ ภัตตาคาร (เมื่อที่ 17)

สมควรแก่เวลานำท่านเดินทางเข้าสู่ **สนามบินคุณหญิง** ฉางสู่ย เพื่อทำการเช็คอิน ณ เคาน์เตอร์สายการบิน MU เจ้าหน้าที่ช่วยอำนวยความสะดวก

23.00 น. อำลา **นครคุณหญิง** เดินทางกลับ **กรุงเทพฯ** โดยเที่ยวบินที่ **MU9611** ***บริการเครื่องดื่มบนเครื่องบิน***
(น้ำหนักกระเป๋าท่านละ **23 กิโลกรัม/ท่าน/ใบ**)

00.45 น. เดินทางกลับถึง **สนามบินสุวรรณภูมิ** โดยสวัสดิภาพ พร้อมความประทับใจในการเดินทาง

อัตราค่าบริการและเงื่อนไขรายการท่องเที่ยว

กำหนดวันเดินทาง	ผู้ใหญ่/เด็ก พัก 2-3 ท่าน ท่านละ	ราคาทัวร์ไม่ใช้ตัว ท่านละ	พักเดี่ยว เพิ่มท่านละ
07-12 พ.ย.67	28,900.-	22,900.-	5,900.-
20-25 พ.ย.67	28,900.-	22,900.-	5,900.-

ราคาทัวร์ข้างต้นยังไม่รวมค่าทิปมัคคุเทศน์ท้องถิ่นและคนขับรถ 2,000 บาท/ท่าน/ทริป
โปรแกรมอาจจะมีการปรับเปลี่ยนตามความเหมาะสมของสภาพอากาศและฤดูกาล
ราคานี้เป็นราคาพิเศษไม่มีราคาเด็ก

อัตราค่าบริการรวม

1. ค่าตัวโดยสารเครื่องบินไป-กลับ ชั้นประหยัดพร้อมค่าภาษีสนามบินทุกแห่งตามรายการทัวร์ข้างต้น
2. ค่าที่พักห้องละ 2-3 ท่าน ตามโรงแรมที่ระบุไว้ในรายการ หรือ ระดับเทียบเท่า
 - กรณีห้อง TWIN BED (เตียงเดี่ยว 2 เตียง) ซึ่งโรงแรมไม่มีหรือเต็ม ทางบริษัทขอปรับเป็นห้อง DOUBLE BED แทนโดยมีต้องแจ้งให้ทราบล่วงหน้า
 - หากต้องการห้องพักแบบ DOUBLE BED ซึ่งโรงแรมไม่มีหรือเต็ม ทางบริษัทขอปรับเป็นห้อง TWIN BED แทนโดยมีต้องแจ้งให้ทราบล่วงหน้า เช่นกัน
 - กรณีพักแบบ TRIPLE ROOM 3 ท่าน 1 ห้อง ท่านที่ 3 อาจเป็นเสริมเตียง หรือ SOFA BED หรือ เสริมฟูกที่นอน ทั้งนี้ขึ้นอยู่กับรูปแบบการจัดห้องพักของโรงแรมนั้นๆ
3. ค่าอาหาร ค่าเข้าชม และ ค่ายานพาหนะทุกชนิด ตามที่ระบุไว้ในรายการทัวร์ข้างต้น
4. เจ้าหน้าที่บริษัท ฯ คอยอำนวยความสะดวกทุกท่านตลอดการเดินทาง
5. ค่าน้ำหนักกระเป๋าเดินทางในกรณีที่เกิดเกินกว่าสายการบินกำหนด 20 กิโลกรัม / ท่าน / ใบ
6. ค่าประกันวินาศภัยเครื่องบินตามเงื่อนไขของแต่ละสายการบิน
7. ค่าประกันอุบัติเหตุวงเงิน 1,000,000 บาท (เงื่อนไขตามกรมธรรม์) เงื่อนไขประกันการเดินทาง ค่าประกันอุบัติเหตุและค่ารักษาพยาบาล คุ่มครองเฉพาะกรณีที่ได้รับอุบัติเหตุระหว่างการเดินทางไม่คุ้มครองถึงการสูญเสียทรัพย์สินส่วนตัวและไม่คุ้มครองโรคประจำตัวของผู้เดินทางและคุ้มครองเฉพาะผู้เดินทางไปกลับพร้อมกรุ๊ปเท่านั้น

อัตราค่าบริการไม่รวม

1. ค่าทำหนังสือเดินทางไทย และเอกสารต่างด้าว
2. ค่าธรรมเนียมเอกสารเข้าเมืองสำหรับผู้ถือพาสปอร์ตต่างประเทศ (ทางรัฐบาลจีนประกาศยกเลิกวีซ่าให้กับคนไทย ผู้ที่ประสงค์จะพำนักระยะสั้นใน ประเทศจีนในรอบ 6 เดือน ไม่เกิน 90 วัน **ถ้ากรณีทางรัฐบาลจีนประกาศให้กลับมาใช้วีซ่า ผู้เดินทางจะต้องเสียค่าใช้จ่ายเพิ่มในการขอวีซ่าตามที่ สถานทูตกำหนด)
3. ค่าน้ำหนักกระเป๋าเดินทางในกรณีที่เกิดเกินกว่าสายการบินกำหนด
4. ค่าใช้จ่ายส่วนตัวนอกเหนือจากรายการ เช่น ค่าเครื่องดื่ม, ค่าอาหารที่สั่งเพิ่มเอง, ค่าโทรศัพท์, ค่าช้อปปิ้ง ฯลฯ
สำหรับท่านที่รับประทานอาหารพิเศษ อาหารเจ หรือไม่ทานเนื้อสัตว์ ไม่ทานหมู ไม่ทานไก่ และมีความจำเป็นให้ทางบริษัทจัดเตรียมอาหารไว้ให้ท่านเป็นพิเศษนอกเหนือจากที่กรุ๊ปจัดไว้ในรายการ ขอสงวนสิทธิ์ในการเรียกเก็บค่าใช้จ่ายเพิ่มเติมตามจริงหน้างาน
5. ค่าภาษีน้ำมัน ที่สายการบินเรียกเก็บเพิ่ม ภายหลังจากทางบริษัทฯ ได้ออกตัวเครื่องบินไปแล้ว ซึ่งลูกค้าต้องชำระส่วนต่างเพิ่ม
6. ค่าทิปมัคคุเทศก์ท้องถิ่นและคนขับรถ รวม 2,000 บาท/ท่าน/ทริป (เด็กชำระทิปเท่ากับผู้ใหญ่) ชำระที่สนามบิน
7. ภาษีมูลค่าเพิ่ม 7% และหัก ณ ที่จ่าย 3%

เงื่อนไขการให้บริการ

1. การเดินทางในแต่ละครั้งจะต้องมีผู้โดยสารจำนวน 15 ท่านขึ้นไป ถ้าผู้โดยสารไม่ครบจำนวนดังกล่าว ทางบริษัทฯ ขอสงวนสิทธิ์ในการเปลี่ยนแปลงราคาหรือยกเลิกการเดินทาง
2. ในกรณีที่ลูกค้าต้องออกตัวโดยสารภายในประเทศ กรุณาติดต่อเจ้าหน้าที่ของบริษัทฯ เพื่อเช็คว่ามีวีซ่าการคอนเฟิร์มเดินทางก่อนทุกครั้ง เนื่องจากสายการบินอาจมีการปรับเปลี่ยนไฟล์ทบิน หรือเวลาบิน โดยไม่ได้แจ้งให้ทราบล่วงหน้า ทางบริษัทฯ จะไม่รับผิดชอบใด ๆ ในกรณี ถ้าท่านออกตัวภายในโดยไม่แจ้งให้ทราบและหากไฟล์ทบินมีการปรับเปลี่ยนเวลาบินเพราะถือว่าท่านยอมรับในเงื่อนไขดังกล่าว
3. การชำระค่าบริการ
 - 3.1 **กรุณาชำระมัดจำ ท่านละ 15,000 บาท**
 - 3.2 กรุณาชำระค่าทัวร์เต็มจำนวน ในกรณีที่ค่าทัวร์ราคาต่ำกว่า 10,000 บาท
 - 3.3 กรุณาชำระค่าทัวร์ส่วนที่เหลือ 30 วันก่อนออกเดินทาง **45 วันก่อนเดินทางสำหรับช่วงสงกรานต์และปีใหม่**
 - 3.4 กรณีวันเดินทางน้อยกว่า 21 วัน หรือราคาทัวร์โปรโมชั่น ต้องชำระค่าทัวร์เต็มจำนวนเท่านั้น
4. กรณีผู้เดินทางที่ต้องการความช่วยเหลือเป็นพิเศษ เช่น การขอใช้วีลแชร์ที่สนามบิน กรุณาแจ้งบริษัทฯ อย่างน้อย 7 วันก่อนการเดินทาง หรือเริ่มตั้งแต่ท่านจองทัวร์ มิฉะนั้นทางบริษัทฯ ไม่สามารถจัดการได้ล่วงหน้า ทางบริษัทฯ ขอสงวนสิทธิ์ในการเรียกเก็บค่าใช้จ่ายตามจริงที่เกิดขึ้นกับผู้เดินทาง (ถ้ามี)
5. กรณีใช้หนังสือเดินทางราชการ (เล่มน้ำเงิน) เดินทางเพื่อการท่องเที่ยวเกี่ยวกับคณะทัวร์ หากท่านถูกปฏิเสธในการเข้า – ออกประเทศใด ๆ ก็ตาม ทางบริษัทฯ ขอสงวนสิทธิ์ไม่คืนค่าทัวร์และรับผิดชอบใด ๆ ทั้งสิ้น

เงื่อนไขการยกเลิก

****กรณีการขอยกเลิกการเดินทาง หรือเลื่อนการเดินทาง นักท่องเที่ยวหรือตัวแทนจำหน่าย(ผู้มีชื่อในเอกสารการจอง) จะต้องแพกซ์ อีเมลล์ หรือ มาเซ็นเอกสารการยกเลิกที่บริษัท ใดๆอย่างหนึ่ง เพื่อเป็นการแจ้งยกเลิกกับทางบริษัทอย่างเป็นทางการเป็นลายลักษณ์อักษร (ทางบริษัทไม่ขอรับยกเลิกการจอง ผ่านทางโทรศัพท์ไม่ว่ากรณีใดๆ)**

****กรณีนักท่องเที่ยวหรือตัวแทนจำหน่าย ต้องการขอรับเงินค่าบริการคืน นักท่องเที่ยวหรือตัวแทนจำหน่าย (ผู้มีชื่อในเอกสารการจอง) จะต้องแพกซ์ อีเมลล์ หรือ มาเซ็นเอกสารการขอรับเงินคืนที่บริษัท ใดๆอย่างหนึ่ง เพื่อทำเรื่องขอรับเงินค่าบริการคืน โดยแนบหนังสือมอบอำนาจพร้อมหลักฐานประกอบการมอบอำนาจ หลักฐานการชำระเงินค่าบริการต่างๆ และหน้าสมุดบัญชีธนาคารที่ต้องการให้นำเงินเข้าให้ครบถ้วน โดยมีเงื่อนไขการคืนเงินค่าบริการ ตาม “ประกาศคณะกรรมการธุรกิจนำเที่ยวและมัคคุเทศก์ เรื่อง หลักเกณฑ์เกี่ยวกับการกำหนดอัตราค่าบริการคืนให้แก่ นักท่องเที่ยว พ.ศ. 2563” ดังนี้**

1. ยกเลิก ไม่น้อยกว่า 30 วันก่อนการเดินทาง (ไม่นับวันเดินทาง) คืนเงินค่าทัวร์เต็มจำนวน ยกเว้น ค่าใช้จ่ายที่เกิดขึ้นจริงเพื่อการเตรียมการนำเที่ยว ทั้งหมด เช่น ค่ามัดจำตัวเครื่อง ค่าบริการแลนด์ ต่างประเทศ เป็นต้น”

2. ยกเลิก ไม่น้อยกว่า 15-29 วันก่อนเดินทาง (ไม่นับวันเดินทาง) คืนเงินร้อยละ 50 ของค่าทัวร์ทั้งหมด ยกเว้น ค่าใช้จ่ายที่เกิดขึ้นจริงเพื่อการเตรียมการนำเที่ยว ทั้งหมด เช่น ค่ามัดจำตัวเครื่อง ค่าบริการแลนด์ ต่างประเทศ เป็นต้น”

3. ยกเลิก น้อยกว่า 15 วันก่อนการเดินทาง ทางบริษัทฯขอสงวนสิทธิ์ ไม่คืนเงินค่าทัวร์ทั้งหมด

**** การจ่ายเงินคืนแก่นักท่องเที่ยวตามข้อกำหนดด้านบน ซึ่งมีการหักเงินในบางส่วนนั้น เนื่องจากทางบริษัทมีค่าใช้จ่ายที่ได้จ่ายจริงเพื่อการเตรียมการจัดนำเที่ยวไปแล้ว เช่น การมัดจำที่นั่งบัตรโดยสารเครื่องบิน การจองที่พัก และ ค่าใช้จ่ายที่จำเป็นอื่นๆ เป็นต้น ****

4. การยกเลิกเดินทางกับกรุ๊ปที่ออกเดินทางช่วงเทศกาลวันหยุด เช่น ปีใหม่, สงกรานต์ เป็นต้น บางสายการบินมีการกักที่นั่งมัดจำที่นั่งกับสายการบินและค่ามัดจำที่พักรวมถึงเที่ยวบินพิเศษ เช่น CHARTER FLIGHT จะไม่มีการคืนเงินมัดจำหรือ ค่าทัวร์ทั้งหมดที่ชำระแล้ว ไม่ว่าจะยกเลิกด้วยกรณีใดๆ

*****ในกรณี มีเหตุให้ต้องยกเลิกการเดินทางที่บริษัทได้โฆษณาไว้ ซึ่งมีโช้ความผิดของบริษัทเอง ทางบริษัทยินดีคืนเงินค่าบริการตามที่ลูกค้าได้ชำระมาแล้ว เต็มจำนวน โดยต้องมีระยะเวลาไม่น้อยกว่า 30 วัน ก่อนการเดินทาง โปรดอ่านข้อความให้ถี่ถ้วนก่อนการจองทัวร์ทุกครั้ง เพื่อประโยชน์แก่ตัวท่านเอง *****

5. กรณีที่กองตรวจคนเข้าเมืองทั้งกรุงเทพฯ และในต่างประเทศ ปฏิเสธมิให้เดินทางออก หรือ เข้าประเทศที่ระบุไว้ในรายการเดินทาง บริษัทฯ ขอสงวนสิทธิ์ที่จะไม่คืนค่าทัวร์ไม่ว่ากรณีใดๆ ทั้งสิ้น

***สำคัญ !! บริษัททำธุรกิจเพื่อการท่องเที่ยวเท่านั้น ไม่สนับสนุนให้ลูกค้าเดินทางเข้าประเทศญี่ปุ่นโดยผิดกฎหมายและในขั้นตอนการผ่านการตรวจคนเข้าเมือง ทั้งไทยและญี่ปุ่น ขึ้นอยู่กับการพิจารณาของเจ้าหน้าที่เท่านั้น ลูกค้าทุกท่านต้องผ่านการตรวจคนเข้าเมืองด้วยตัวของตนเอง ทางมัคคุเทศก์ไม่สามารถให้ความช่วยเหลือใดๆได้ทั้งสิ้น ***

6. เมื่อท่านออกเดินทางไปกับคณะแล้ว ถ้าท่านงดการใช้บริการรายการใดรายการหนึ่ง หรือไม่เดินทางพร้อมคณะถือว่าท่านสละสิทธิ์ ไม่อาจเรียกร้องค่าบริการและเงินมัดจำคืน ไม่ว่ากรณีใดๆ ทั้งสิ้น

เงื่อนไขอื่น ๆ

โปรดตรวจสอบ PASSPORT : กรุณานำพาสปอร์ตติดตัวมาในวันเดินทาง พาสปอร์ตต้องมีอายุไม่ต่ำกว่า 6 เดือน หรือ 180 วันขึ้นไปก่อนการเดินทาง และต้องมีหน้ากระดาษอย่างต่ำ 6 หน้า

หมายเหตุ : สำหรับผู้เดินทางที่อายุไม่ถึง 18 ปี และไม่ได้เดินทางกับบิดา มารดา ต้องมีจดหมายยินยอมให้บุตรเดินทางไปต่างประเทศจากบิดาหรือมารดาแนบมาด้วย



สำคัญ โปรดอ่านเงื่อนไขที่ท่านควรทราบ

ข้อมูลสำคัญเกี่ยวกับสายการบิน

การจัดที่นั่งบนเครื่องบินจะเป็นไปตามที่สายการบินเป็นผู้กำหนด โดยจะเป็นการรับตามระบบ ไม่สามารถเลือกที่นั่งและที่นั่งอาจจะไม่ได้ติดกัน ซึ่งทางบริษัทไม่สามารถเข้าไปจัดการได้แต่อย่างใด



ข้อมูลสำคัญเกี่ยวกับโรงแรมที่พัก

ห้องพักโรงแรมอาจแตกต่างกัน จึงทำให้ห้องพักแบบห้องเดี่ยว (Single) ห้องพักคู่ (Twin / Double) และห้องพัก แบบ 3 ท่าน (Triple) อาจจะไม่ได้อยู่ในตึกเดียวกัน หรือชั้นเดียวกัน



เงื่อนไข และข้อควรทราบอื่นๆ ที่ท่านควรทราบ

รายการทัวร์สามารถสลับ สับเปลี่ยน หรือลด ตามสภาพอากาศและความเหมาะสม โดยคำนึงถึงความปลอดภัยของผู้เดินทางเป็นหลัก โดยไม่ต้องแจ้งให้ทราบล่วงหน้า



สำคัญ !!
กรุณาอ่านเงื่อนไข
แนบท้ายโดยละเอียด
เพื่อประโยชน์สูงสุดของท่าน

หากทำการชำระเงินแล้ว

ทางบริษัทขอสงวนสิทธิ์ในการถือว่าท่านยอมรับเงื่อนไขดังกล่าวแล้ว ทางบริษัทถือว่าจะไม่มีการฟ้องร้องใดๆ เนื่องจากท่านได้ยอมรับเงื่อนไขในการให้บริการแล้ว



เตรียมพร้อม..ก่อนเดินทาง

เที่ยวแบบมั่นใจ ไร้ความกังวล

แนะนำ...ซื้อประกันสุขภาพในการเดินทาง

สามารถติดต่อสอบถามรายละเอียดผ่านทางเซลล์ที่คุณแล
สนใจซื้อประกันกรุณาแจ้งล่วงหน้าก่อนการเดินทาง

